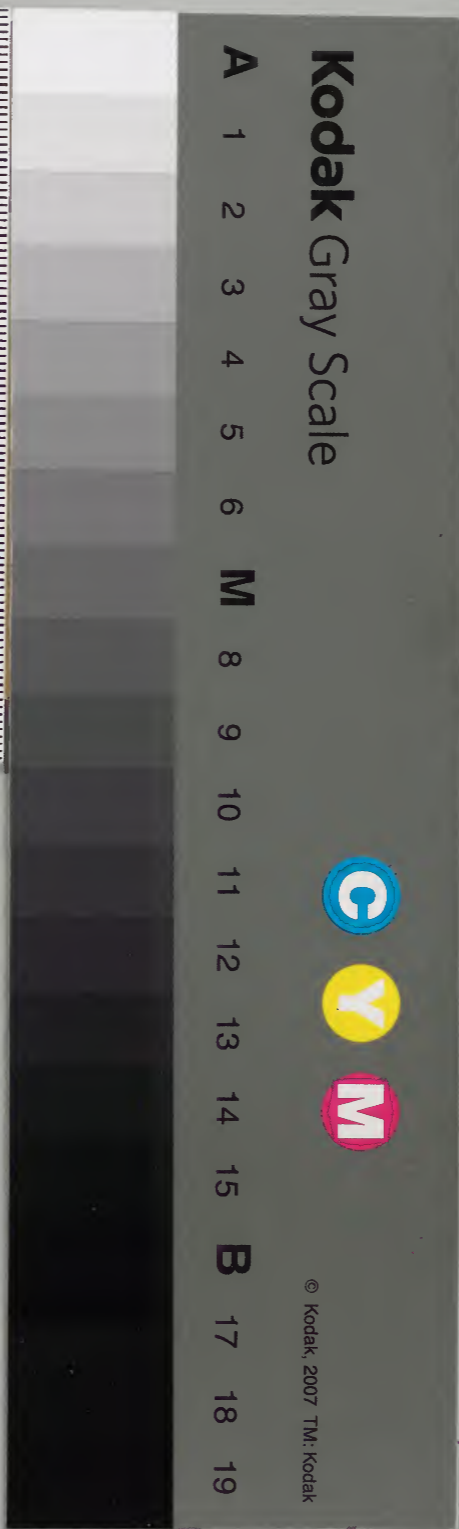


獻賚異例

庫	文	閣	內
一五二函	三二五六八		和書
架	冊	號	類

429

內閣文庫	
番號	和 32568
冊數	114 (38)
函號	152 52



12
429



又亥年
十一巳年迄

御進献御馬代

禁裏御所方法門政方

公家裏并臨時以下物

日光御門政増上寺并坊中並下物

寶曆五年五月廿一日

一 日 銀石板

閑院宮

是乃大納言極少婚後在海上行

一 日 紗綾拾卷

著宮

一 日 紗綾拾卷

二時初恩考

同日

一 日 紗綾拾卷

著宮

同日

寶曆五年五月廿日

一 紗綾拾卷

是乃大納言孫少將源朝臣守

法華寺

一 日

紗綾拾卷
同日

春日左衛門

一 日

紗綾拾卷
同日

林兵衛

一 日

紗綾拾卷
同日

前法華寺
中 原 中

一 日

紗綾拾卷
同日

伏見殿

一 日

紗綾拾卷
同日

青蓮院

一 日

紗綾拾卷
同日

勸修寺

一 日

紗綾拾卷
同日

寶樹院

寶曆五年五月廿日

一 日 紗綾子卷

聖德太子

是乃大納言藤原公成所書

一 日 紙前編松把

榮高之孫中將

一 日 根松板

梅溪右京權左

一 日 根松板

榮松院

一 日 紗綾子卷

子種中將

一 日 紗綾子卷

白河二位

一 日 紗綾子卷

常陸合則院

一 日 紗綾子卷

寬勝院

寶曆五年五月廿日

一 紗綾五卷

是乃上納言極少僧祿處所
於京師云々

東井

一 紗綾拾卷

是乃上納言極少僧祿處所
於京師云々

閑院宮

一 紗綾五卷

是乃上納言極少僧祿處所
於京師云々

善宮

一 紗綾拾卷

是乃上納言極少僧祿處所
於京師云々

格宮

寶曆五年五月廿日

一 紗綾五卷

是乃上納言極少僧祿處所
於京師云々

東井

一 紗綾拾卷

是乃上納言極少僧祿處所
於京師云々

閑院宮

一 紗綾五卷

是乃上納言極少僧祿處所
於京師云々

善宮

一 紗綾拾卷

是乃上納言極少僧祿處所
於京師云々

格宮

日廿六日

一 銀石板

是乃上納言極少僧祿處所
於京師云々

日光寺門跡

但日光寺中師尊之於於時自願格也
其如所之寶曆五年五月之通九月
少初禱料云々

七月廿六日

一 紗綾五卷

是乃上納言極少僧祿處所
於京師云々

京極式部宮

一 紗綾五卷

是乃上納言極少僧祿處所
於京師云々

京極上納言

寶曆五年九月廿一日

一 銀百枚

是方 清光院極百思忌方

傳通院

日六日

一 銀百枚

是方 九月廿日新禱科

日光寺阿弥

十月六日

一 銀百枚

是方 紅葉山
後有院極 心正 僧 生 法 善 寺 阿弥

日光寺阿弥

一日

一 銀百枚
日 明

衆僧

一日

一 銀百枚
日 明

紅葉山代僧
六人

一日

一 銀百枚
日 明
山初禱僧 兼 爲 監 坊 主 矣

一日

一 銀百枚
日 明
山 示 人 之 百 年 々

十月五日

一 銀百枚
日 明

真之御太刀
廿所 入内牙

禁裏

寶曆五年十一月五日

一 銀百枚

是物

入百

一 日 銀百枚

錦百把

一 日 銀百枚

時辰拾

作百

一 日 銀百枚

銀百枚

同日

廿一

廿二

一 条 関白殿

西傳差
兵衛局

[Faint bleed-through text from the reverse side of the page]

寶曆六年二月廿日

一時股式

是方乃改唐書原在牙於京師市之

一條岡白殿使云

保田内通既

伏見殿使云

沙井和泉寺

伏見殿使云

小川安藝守

伏見殿使云

今小治云評白

一日

報拾股元

是方乃改

日廿日

一時股式

是方乃改

日廿九日

卷物拾卷

是方乃改唐書原在牙於京師市之

七津門之位

二月七日

報拾股

是方乃改

赤使

正親町一條大納言

女中使

大原之位

上使亮中

伏見云評白宮

一日

報拾股

是方乃改

伏見殿使云

若江修理太史

一日

報拾股

是方乃改

寶曆六年二月廿七日

一 根松板元

是乃乃為以帳

一 日 時服口

日可

一 日 根松板元

日可

一 日 根松板

是乃乃年始以延物之進

依後教旨

小川喜勢守

堀田右馬守

後友藤唐守

日 並河玄澄

日 村田善書

青山玄膳

上使高家

知恩院中阿弥

日九日

一 合五枚

是乃乃年始以延物之進

日廿日

一 合五枚

是乃乃以帳

日廿日

一 根松板

時服口

日廿日

一 根松板

時服口

閑院主

上使亮中

知恩院中阿弥

知恩院中阿弥

貞九

日廿

云香舟

既成院

寶曆六年二月三日

一 辰拾枝
時辰式

既成院

和忍院門心記

日坊又

和室大進

和室大進

和室大進

和室大進

和室大進

和室大進

日光寺門跡

中藏寺極心者常法新禱科

一 辰拾枝

辰拾枝

日坊又

日光寺門跡

和室大進

一 辰拾枝

辰拾枝

和室大進

一 辰拾枝

辰拾枝

和室大進

一 辰拾枝

辰拾枝

神田明神

一 辰拾枝

辰拾枝

覺樹王院

寶曆六年二月廿日

一 合志校 作 山本

是年 外 延 寺 并
久能 寺 代

山本代
横濱 延 寺

一 日 廿 日
根 石 校

是年 上野 仁 寺 代 再 建 延 寺 山本

日光 寺 門 跡

一 日 廿 日
根 石 校

同日 可

象 僧

一 日 廿 日
根 石 校 元

同日 可

示 公 人

七月廿日

一 根 石 校

是年 乃 於 西 九
寺 延 寺 代 再 建 延 寺 山本

日光 寺 門 跡

一 日 廿 日
根 石 校

同日 可

山 王

一 日 廿 日
根 石 校

同日 可

神 田

一 日 廿 日
根 石 校

同日 可

意 樹 王 院

寶曆六年七月廿日

一 合之校元

是日人於西九
河邊生文遊

一 根石校

同日以

九月廿九日

一 根石校

是日九月三日移科

十月廿日

一 合之校

是日之能 中宮 心通堂

行誓司主

田院官

日光寺門次

中殿

日廿二日

一 時服校元

是日 衣代者名所 以遊生 校後
修之在服

知慈院大僧正使僧
子修寺使主人
佛光寺使主人
真正寺使主人

日廿三日

一 卷物校元

是日 子拉樂 以在并 為進出 拜

禁裏

日廿四日

一 卷物校元

同日 以

善書

三時念息寺

法華寺

林立寺

日廿五日

一 卷物校元

同日 以

林立寺

寶曆六年十一月廿六日

一 特股拾

是乃久能 中宮之正 皇孫生年

日光寺門迹

皇孫生年

一 特股拾

是乃 天孫皇孫生年 皇孫生年

知恩院茶室僧心住僧

十二月廿五日

一 根直拾

日 明 法隆寺法隆殿

禁裏

一日

根直拾

日 明

女院 女中

一日

根直拾

日 明

一条園白殿

一日

根直拾

日 明

白多内侍 梅溪少将

一日

根直拾

日 明

兼仁院

寶曆七年二月七日

一 特服式

妙法庵所刊經卷

二月十日中法橋

一日

卷物之元

書方 文成 華嚴 經 卷 之 元

八十卷 卷

一日

卷物之元

書方 文成 華嚴 經 卷 之 元

系極上卷之

一日

卷物拾

目 明

伏見殿

一日

卷物之元

目 明

青蓮院之

勸修寺之

一日

卷物之元

目 明

寶勝院之

靈鑑寺之

東之寺御言

一日

卷物之元

目 明

白川之

子種之

左之合別院

定之勝院

東之牛

寶曆七年二月廿六日

一 根百枚
是物拾

是方 天英院極十七回

一 根百枚

是方 少字

一 時服

是方 天英院極十七回

一 根百枚

是方 年拾

増上寺

二条殿

通法左大臣殿

若村左侍

忍院沖岡流

東中願寺門前

日新門前

指

下白木

版田大膳

井上

杉中

横田之水

日

一 根百枚
是物拾

是方 年拾

一 根百枚
是物拾

是方 年拾

日

一 時服

是方 年拾

日

一 時服

是方 年拾

寶曆七年二月七日

一時服口

是者...

一時服之元

是者...

一時服之元

是者...

一時服之元

是者...

新...

十日之内

苗村民部

若林半治

凌雲院

...

一時服之元

是者...

一時服之元

是者...

東本願寺...

栗津大寺

...

池尾伴織

...

淡井和泉寺

...

後及薩摩寺

...

大谷大寺

...

松室大進

...

山田宮内

寶曆七丑年七月廿日

一時版式

十月八日

是者 右德院御所法事納經漆禮

一時版式

青月廿八日

是者 德明院御所法事納經

一時版式

是者 大卷入相御所法事

一時版式

口

知悉院黃信三使僧

至 順

依見殿使者

依貴大膳少進

上使卷中

聖護院御所

院家

若王子少僧那

日

一時版式

是者 聖護院御所法事

坊友

雜務法中

合 若法 坊友

多日

若法 坊友

若法 坊友

若法 坊友

若法 坊友

若法 坊友

寶曆七丑年七月廿日

寶曆七五年十月六日

一時服口

昇者聖德院御心跡古書又相跡也

日八寅年正月十二日

一 根石板

是乃年始

御厨平叙

禁裏

一日

根石板

日明

女女院

一日

根石板

日明

勾当内侍

一日

合志板

与傳美

一日

根拾板

八千喜縁

二月七日

一時服口

外法院河津屋
若名長部

一日九日

根石板

是乃

淨光院御事出忌之日

日光御所

寶曆六年二月十六日

一 根拾枝

相列古繩

貞宗寺

三月廿七日

一 根拾枝

是寺人奉命口口月廿五日
貞宗院極百中四忘牙 但奇社寺約光口口

知恩院寺門跡

一 根拾枝

是寺人奉命

中宿寺門跡

一 根拾枝
同日

日 新門跡

五月十九日

一 特股拾元

是寺人奉命口口口口口口

中宿寺口口口口

下間口口口

高村口口口

日廿七日

一 根拾枝

是寺人奉命口口口口口口

日新口口口

華陽院

六月九日

一 根拾枝

是寺人奉命口口口口口口

日光寺門跡

日廿六日

一 根拾枝

是寺人奉命口口口口口口

山分口口

口口口口口口

寶曆八通年七月十九日

一 帳目校
編目校

是日人若君以啓儀牙

禁裏

一 日 卷物校
目校

女院

一 日 帳目校
編目校

是日人

女院

一 日 御座校
目校

若宮

一 日 帳目校

一条園白殿

九月十九日

一 帳目校
卷物校

是日人月光院極七思忌牙

女増上寺

日女之日

一 帳目校

是日人九月迄行禱科

日光寺門迄

十月十日

一 帳目校

是日人其託玄牙中書真

六十五家

寶曆九年五月十五日

一 越前編抄

二種二卷

禁裏

書名 親王 宣下 准后

宣下

書名 宣下 准后

一日

一 親王

目 可

親王

一日

一 錦細

目拾部 二種一卷

女院

目 可

一日

一 親王

目 可

二種一卷

准后

十月十二日

一 親王

書名 日光之社 正史 宣下 准后

日光寺

一日

一 親王

書名 宣下 准后 宣下 准后

宣下

日十二日

一 親王

書名 宣下 准后 宣下 准后

妙心寺

妙心院殿

宣下 准后

寶曆十辰年正月二日

一 根之枝

是乃、玉田、淑、乾、孫、有、以、陽、是

山王

正月二日

一 合款

是乃、中、橋、任、牙、少、合、款、入、中、也

押小路之外記

日十一日

一 根之枝

是乃、中、橋、任、牙

柳原衣束納言
廣橋衣束納言

中橋任牙

准后使

一條宰相守

五 辻 海部

日十一日

一 根之枝

是乃、中、橋、任、牙

日十一日

一 根之枝

是乃、中、橋、任、牙

樋口之位
七河門之位

日十一日

一 根之枝

是乃、中、橋、任、牙

押小路之外記

日十一日

一 根之枝

是乃、中、橋、任、牙

青木之位

日十一日

一 根之枝

是乃、中、橋、任、牙

采津右衛門尉

寶曆十一年二月二十日

一 根之股元

是日人 河越任牙口湯立

山王 水川

日十五

一 合之股元

是日人 河越任牙口湯立

河越氏

日廿日

一 根之股元

是日人 河越任牙口湯立

河越氏

日廿二

一 根之股元

是日人 河越任牙口湯立

二月朔日

一 根之股元

是日人 河越任牙口湯立

禁裏

日

一 根之股元

是日人 河越任牙口湯立

女院 親王 准后

日廿六

一 根之股元

是日人 河越任牙口湯立

梅溪

日廿九

一 將股元

是日人 河越任牙口湯立

梅溪

寶曆十辰年二月朔日

一 根石夜

是日 中博任牙之

白清関白殿

一 合志夜元

是日 明

梅原利大細言
廣橋前大細言

一 根石夜

是日 明

白高内侍

一 根石夜

是日 明

禁裏
惣女中

一 根石夜

是日 明

女院
惣女中

一 根石夜

是日 明

親王
惣女中

一 根石夜

是日 明

准后
惣女中

一 根石夜
白根夜
白根夜

是日 明
是日 明
是日 明

禁裏

寶曆十三年二月朔日

一 根石殿

白根石殿

是者 即兼任

女院

一 根石殿

白根石殿

是者 即兼任

親王

一 根石殿

白根石殿

是者 即兼任

准后

一 根石殿

白根石殿

是者 即兼任

白清阿白殿

一 根石殿

白根石殿

是者 即兼任

白高内侍

西本願寺
東本願寺

使老

一 時服式

是者 即兼任

二月十七日

一 金堂殿

白金堂殿

是者 即兼任

一 根石殿

是者 即兼任

梅溪少将

寶曆十一年三月十七日

一 銀拾枚

是者 所兼任有以存成

兼松院

日十九日

一 時服式

是者 所兼任有以存成

備在藏所

代借

日廿日

一 時服式

是者 所兼任有以存成

急院前大僧

使借

日廿六日

一 時服式

是者 養女御延德宮之所礼使若服

近清園殿

使若

日

一 時服式

是者 人婚御之所礼使若服

急院上總主

使若

日

一 銀拾枚

是者 公方御五十所御之所礼使若服

護持院

二月朔日

一 卷物拾卷

是者 御禮所御之所礼使若服

閑院主

日

一 卷物拾卷

是者 御禮所御之所礼使若服

卷言

寶曆十年五月朔

一 卷物五元

是日 所經經書抄後

上轉知恩寺
法華寺

一 日

卷物拾

同日

應月殿

一 日

卷物五

同日

林丘寺寫

一 日

卷物拾

同日

青蓮院寫

一 日

卷物拾

同日

勸修寺寫

一 日

卷物五

同日

靈巖寺寫

一 日

卷物五元

是日 所經經書抄後

千種寺相中抄
白川中抄
合別院僧正
覺胎院僧正
東井

寶曆十一年五月九日

一 根松殿

是日 中務省 少納言 藤原 宗任

知恩院

日十二日

一 将殿殿

是日 息日 府殿 藤原 宗任

九條全盛殿

使先

日十三日

一 根松殿

是日 中務省 少納言 藤原 宗任

牛島高直殿

中用人

日十四日

一 合立殿 真中殿

是日 中務省 少納言 藤原 宗任

日光寺殿

日十七日

一 合立殿 真中殿

是日 中務省 少納言 藤原 宗任

京極殿 藤原 宗任

日十九日

一 是物子

是日 上總守 藤原 宗任

京極上總守

日二十日

一 是物子

是日 明

東山院守 使先

知恩院前大僧正

使僧

六月二日

一 将殿殿

是日 中務省 少納言 藤原 宗任

寶曆十一年六月一日

清石代公家書

一 根 茲 收

是日人 瑞春院御宇之御忌

增上壽

日 子 五 日

是日人 瑞春院御宇之御忌

一 根 之 收

瑞春院御宇之御忌

禁裏

是日人 瑞春院御宇之御忌

一 日

根 之 收

瑞春院御宇之御忌

女院 親王 准后

一 日

根 之 收

瑞春院御宇之御忌

白濁

一 日

根 之 收

瑞春院御宇之御忌

后

一 日

根 之 收

瑞春院御宇之御忌

柳原前大納言 廣橋前大納言

一 日

根 之 收

瑞春院御宇之御忌

禁裏

一 日

根 之 收

瑞春院御宇之御忌

女院 親王 准后

寶曆十年六月廿五日

一 根松校

是より古法見事定州院一回忌并
中基極より建由

中基極

法用一日後

七月廿日

一 根松校

是より 隨念院極二百思忌并

二列

隨念寺

八月廿五日

一 根松校

是より 中基極より建由

梅溪少將

一日

一 根松校

中基極より建由

梅溪少將

九月二日

一 合松校

是より 將軍 喜不并改合忌入

壬生官勢

押小路之介記

一日

一 合松校

是より 同日并并建由忌忌入

一日

一 根松校

同日 並建由

柳原新太納言

後橋前太納言

一日

一 根松校

同日

藤波信房相

寶曆十一年九月六日

一 根石校
時服拾
元

此是
將軍
意平
意也

一 根石校
時服拾
元

回服拾
元

一 根石校
時服拾
元

回服拾
元

一 根石校
時服拾
元

回服拾
元

植日宰相

古河門之恒

亡生宿誓

押小路之外記

山科方書

之宛中誓之緣

青木玄著之元

一 根石校
時服拾
元

回服拾
元

近清阿白殿侍老
九條五左衛門尉老
丹波引言侍老
系極侍老
田原言侍老
依見言侍老
二條大納言殿侍老
妙法院言侍老
興言侍老
青蓮院言侍老
知忠院言侍老
梶井言侍老

寶曆十一年九月廿六日

一 日 帳拾校
時股之元

是日 將軍 宣下牙直

一 日 帳拾校
時股之元

一 日 帳拾校
時股之元

一、宗院之元
不獲院之元
勸修寺之元

大藏寺之元
大藏院之元
大藏院之元

日 新成之元

一 日 帳拾校
時股之元

一 日 帳拾校
時股之元

一 日 帳拾校
時股之元

一 日 帳拾校
時股之元

身修之元
息心之元
佛光之元

近清之元

白傳之元

日 人

古田之元

寶曆十三年九月六日

一 退拾校

退人 將軍 宮中守 高直

梅後少將 健方

一 退拾校

退人 將軍 高直

一人 高直

一 退拾校

退人 將軍

一人 高直

一 退拾校

退人 將軍 高直

一 退拾校

退人 將軍 高直

柳原新太納言 宿務新太納言

一 退拾校

退人 將軍

難波清良相

一 退拾校

退人 將軍

榎白宰相 土御門三位

一 退拾校

退人 將軍 高直

山崎實成

寶曆十三年

九月十二日

一 將殿式免

是日 中成若法親等

佛光寺使下
寺住持使下

日

一 張右殿

是日 將軍 是下 牙 為 殿

上使免中

是日 左殿

日

一 張右殿
將殿式免

是日 殿等

之人

日

一 將殿式免

日 醫師

之人

日

一 張右殿
將殿式免

日 月人

之人

日

一 張右殿
將殿式免

上使免中

九條内大臣殿

日

一 張右殿
將殿式免

左殿殿等

之人

日

一 將殿式免

日 醫師

之人

寶曆十一年九月十日

一 根拾取元

是より 將軍

宮下府 九條殿為

九條殿用之

二

人

一日

將股拾取元

同日 將軍

同日 右左衛門
九條殿用之

日十七

一 合志取拾取元

是より 將軍

宮下府 九條殿為

同日 將軍

日十八

一 根子取

同日 將軍

宮下府 九條殿為

同日 將軍

一日

一 根拾取元

同日 將軍

女院
親王
准后

一日

一 根拾取元

同日 將軍

近清 関白殿

一日

一 合志取

同日 將軍

後橋 兼光殿

一日

一 根拾取元

同日 將軍

白高 内侍

寶曆十一年九月廿六日

一 根石校

是方 將軍 宣下 以 校

禁裏

惣女中

一日

根石校

同日

女院

惣女中

一日

根石校

同日

親王

惣女中

一日

根石校

同日

准后

惣女中

一日

紙刺綿白把

同日

近清政所

一日

根石校

同日

禁裏

一日

根石校元

同日

女院

親王

一日

根石校

是方

御臺極 以 叙任 以 校

禁裏

寶曆十一年九月廿日

一 銀百枚

是乃 御書 御印 御封 御紙

女院 親王 准后

一 銀百枚

同日

近侍 関白 殿

一 金百枚

同日

侍從 兼 納言

一 銀百枚

同日

兵部 局

一 銀百枚

同日

禁裏

一 銀百枚

同日

女院 親王 准后

一 銀百枚

同日

近侍 関白 殿

一 銀百枚

同日

侍從 兼 納言

寶曆十一年九月十六日

一 根拾段

是日 中書極少叙位 衆段付

名 楊局

一 根拾段

同日

禁裏

惣女中

一 根拾段

同日

女流

惣女中

一 根拾段

同日

親王

惣女中

一 根拾段

同日

唯后

惣女中

一 卷物五元

是日 少納言 進言 御付

閑院 毛

善 毛

幼思院 毛

之崎 幼思 毛

法 年 毛

林 毛

聖 毛

青蓮院 毛

一 卷物五元

同日

尊 毛

御 毛

御 毛

寶曆十一年九月十九日

一 卷物五元

是下人 以後 湯 江 院 儀 等
所 奉 儀 等

一 日 卷物二元

一 日 卷物五元

一 日 根 拾 枚

是下人 將軍 吉平 右衛門 初 上 野
有 湯 院 符 中 奉 儀 中 奉 儀 等 儀 等

利 院 之 元

知 恩 院 之 元

之 特 知 恩 寺

法 林 寺 之 元

靈 照 寺 之 元

之 尊 日 殿

青 蓮 院 之 元

新 修 寺 之 元

一 日 根 拾 枚

是下人 至心 湯 院 中 奉 儀 等 儀 等

一 日 根 拾 枚

是下人 湯 院 符 中 奉 儀 等 儀 等

一 日 根 拾 枚

是下人 湯 院 符 中 奉 儀 等 儀 等

一 日 將 殿 式

是下人 湯 院 符 中 奉 儀 等 儀 等

増上寺大僧心

増上寺僧人

小川寺僧人

伏見 湯 院 符

寶曆十一年十月五日

一 日 報 拾 枚

是より中軍 宣下生利儀

一原國最優者

難波日多權左

一日

一 日 特 股 五

是より中軍 宣下生利儀

山王列當

親理流僧正

一日

一 日 特 股 三

是より中軍 宣下生利儀

山王列當

樹下民部

一日

一 日 報 拾 五 枚 元

是より中軍 宣下生利儀

楊田

後泉寺

新眼寺

一日

一 日 報 五 枚 元

是より中軍 宣下生利儀

海平寺中

本院口寺

一日

一 日 報 三 枚

是より中軍 宣下生利儀

楊田

後泉寺

二月五日

一 日 特 股 六

是より中軍 宣下生利儀

海平寺中

湯口寺

一日

一 日 報 百 枚

是より中軍 宣下生利儀

准后使

左京督

寶曆十辰年十二月廿五日

一 時服式

是方 將軍 宣下 行役 後

石山右京督

十二月七日

一 時服式

是方 中相續之 後

七橋之 後

日十九日

一 銀五枚元

是方 所叙位之 後

閑院言 後

人

日 用 人

日 日

一 銀二枚元

日 明

人

日 廿日

一 時服式

是方 先任清原光院之 後

東山 後

人

日 廿五日

一 銀五枚

是方 將軍 宣下 後

閑院 主

日 日

一 銀五枚

日 明

伏見 殿

日 日

一 銀六枚元

日 明

梅溪 少 后

寶曆十一年十二月廿

一 根拾枝

是乃人 將軍 宮中

勾 高田侍

一 日 根拾枝

御 奉 極

閑 陽 宮

一 日 根拾枝

榮 仁 院

[Faint bleed-through text from the reverse side of the page]

寶曆十一年己卯三月十日

一 妙鏡拾卷

是乃 所書極口教任正致成

閑院宮

一 妙鏡五卷

善 宮

一 妙鏡二卷

之特知思寺

日 明

法 華 寺

一 妙鏡五卷

伏見 殿

日 明

一 妙鏡二卷

青蓮院宮
勸修寺宮
聖德寺宮

日 明

一 妙鏡五卷

梅溪少將

日 明

一 妙鏡拾卷

閑院宮

日 明

所書極口

一 妙鏡拾卷

善 宮

日 明

寶曆十三年三月十日

一 紗綾五卷

是下人 所書極少 叙信口錄

一 紗綾拾卷

一日

一 紗綾五卷

一日

一 銀五枚

之特知忍寺

林 華 寺

寺 日 殿

伏 是 殿

青蓮院 宮

勸修寺 宮

梅溪寺 宮

山 切 太 史

閑院 宮

善 宮

三時知忍寺

法 華 寺

林 丘 寺 宮

唐 司 殿

一 紙幣百把

口外三日

口外

一 卷物貳拾卷

一日

口外

一 卷物拾卷

一日

口外

一 卷物貳拾卷

一日

口外

漢曆己卯年三月三日

一 裁市錦衣袈裟

是若將軍

字石法

一 卷物拾卷元

口

一 卷物八卷

口

一 卷物松卷元

口

伏見殿

喜蓮院宮
初修寺宮

靈德寺

少種宰相中
白河全別院
院
院
院
院
院
院
院
院
院

一 裁新錦衣袈裟

口

一 裁新錦衣袈裟

口

御臺

一 卷物拾卷元

口

一 卷物五卷元

口

知恩院

閑院

善言

林法
身身
身身
身身

寶曆十一年正月廿二日

一 卷物拾卷元

是より相續之し終
所巻極し

一日 卷物五卷元

同日

一日 卷物拾卷元

同日

伏見日
殿

青蓮院

靈照寺

梅谷少将

千種宰相

白河中將

東條合判

子種右衛門

知恩院

水川少将

是より正月迄新禱料以湯拜奉

二月廿五日

坂田民部

一 根拾枝

是より相續之し終

二月二日 根百枝

是より所巻極し終

日光所所

一日 合六枝

同日

如勢為之

寶曆十一年二月二日

一 根石校

是乃 所書極 少意帶牙 以形禱科

山王 河内

一 根石校

同日

神田 以神

日九

一 根石校

同日 以 河内 少意帶牙

獲 持 院

是 樹 王 院

靈 運 院

佛 傳 院

日十二

一 根石校

同日 以 河内 少意帶牙

万里 路 茶 大 納言

日四

一 根石校

同日

千種 宰相 中納言

秋原 之位

日六

一 根石校

同日

梅溪 少將

日八

一 根石校

同日

傳法 歸 茶 大 納言

日十

一 根石校

同日 以 河内 少意帶牙

傳法 歸 茶 大 納言

河内 少意帶牙

上使 言 家

寶曆十一年二月十日

一 環拾夜
特服式

是より 法帳

一 日
特服拾夜

是より 高傳 中書 極

一 日
特服二夜

是より 法帳 中書 極

一 日
特服式

是より 急先 大卿 殿号 之 氏

法帳 前 長 家 氏

於 人

所 使 法 帳 前 長 家 氏

千 種 奉 相 持 梅 溪 少 将

知 恩 院 本 願 家 氏

二月十日

一 合夜 志 中 太 刀

是より 法 帳 前 長 家 氏 水 川 氏 氏

一 日
合夜 中 書 極

是より 法 帳 前 長 家 氏 山 本 氏 氏

一 日
美 物 拾 夜

是より 法 帳 前 長 家 氏 中 書 極

閑 院 音

一 日
特 服 式

是より 法 帳 前 長 家 氏

鷹 目 寺 長 家 氏

於 人

寶曆十一年七月廿九日

一 根五夜

是夕人婚姻法礼使之人
中基標(一)

鷹目在長做使之人

三

人

日廿九日

一 根拾夜

是夕人年始以夜
中基標(一)

閑院

日

一 合午是元

日

善意
三將
法
鷹目
京極上
林
仁
伏見
和
是
殿

日廿九日

一 根拾夜

是夕人始以夜
中基標(一)

法廣

七月廿九日

一 根二夜

是夕人始以夜
中基標(一)

松平和泉守元

日廿七日

一 根五夜

是夕人始以夜
中基標(一)

醍醐

日

一 根五夜

是夕人始以夜
中基標(一)

親王使

千種

准后使

植下

寶曆十一年七月廿七日

一 日
時辰
辰

辰

一 日
時辰
辰

辰

一 日
時辰
辰

辰

一 日
時辰
辰

辰

高下使

高下使
高下使

山口少日記

副使

青木主者少元

直書閣白殿

九條全長殿

使

高下使

高下使

高下使

高下使

高下使

高下使

高下使

高下使

高下使

高下使

高下使

高下使

高下使

高下使

使

一 日

時辰
辰

辰

寶曆十一年七月廿七日

一
報
特報
同
之
之
之
之

一日
報
特報
同
之
之
之
之

一日
報
同
之
之
之
之

之
之
之
之
之
之
之
之

使

之

之
之
之
之
之
之
之
之

使

之

之
之
之
之
之
之
之
之

使

之

寶曆十一年

七月廿七日

一 課拾夜

是乃法也

一日

特股式

同日

堀川左衛門法
舟橋口位
藤原右少辨
馬丸侍從
高余好氏
部藤守好氏

使

名

示之思代

仁和寺僧名

使

名

書信寺門院

使

名

醍醐寺僧名

之

人

一日

特股拾夜

同日

一日

特股式

同日

一日

課拾夜

同日

八月朔日

課百夜

所奉極少海倉之遊在舟中務科

日光寺門院

寶曆十一年八月朔日

一 大判合取

紅摺口与毛摺口

是下
御嘉祿沙女者遊下月以新禧科

一日 一 帳取取取

山王 産留

同日 明

一日 一 帳取取取

神田 明林 産留

同日 明

一日 一 帳取取取

護持院

同日 明

一日 一 帳取取取

日光 寺 内 取

是下
信德院 御内 取

一日 一 帳取取取

知恩院 御内 取
靈徳寺 取

是下
是下 納経 淨化 取

一日 一 帳取取取

西寺 御内 取
東寺 御内 取
使 取

同日 明

一日 一 帳取取取

佛光寺 取
息心寺 取
使 取

同日 明

寶曆十一年八月廿七日

續經禮在抄録者

一 根石夜

是方

云人

信院極 山邊寺 山法事分

一 根石夜

是方

禁裏

信院極 山邊寺 山法事分

一 根石夜

是方

女院

一 根石夜

是方

親王

一日

根石夜

是方

准后

一日

根石夜

是方 藤名 藤名

植白身相藤名

青和寺

一日

根石夜

是方

是方 藤名 藤名

陽泉寺

一日

根石夜

是方

山口内院藤名

真養院

寶曆十一年八月廿六日

一 張五枚

是方人 旅者之故也

玉 泉 院

青木重忠少元旅者

九月二日

一 張拾五枚

是方人 萬壽寺名僧也

山 王 寺 法 師

一日

一 張拾枚

同日

總 理 院 僧 心

樹 下 良 部

一日

一 張拾枚

是方人 中基孫 法安居士

照 泉 寺 上 法 師

月 桂 寺 身 護 禪 師

日十六日

一 紗綾七卷

是方人 中基孫 中基孫

梅 溪 寺 院

榮 松 院

一日

一 紗綾拾卷

是方人 中基孫 中基孫

鷹 月 殿

日十五日

一 紗綾七卷

是方人 中基孫 中基孫

梅 溪 寺 院

榮 松 院

一日

一 紗綾五卷

是方人 中基孫 中基孫

鷹 月 殿

寶曆十一年九月廿日

一 根拾枝

是日、
南基孫、
山、
海、
初、
尾

獲持院
靈樹王
靈院
妙傳
佛性
寺

十月二日

一 根百枝

是日、
山、
上、
原、
月、
夜、
進

海月、
院、
之、
寺

一日

一 根拾枝

是日、
山、
上、
原、
月、
夜、
進

院家
林泉院

一日

一 根五枝

是日、
山、
上、
原、
月、
夜、
進

是日

小林、
院、
寺

一日

一 根六枝

是日、
山、
上、
原、
月、
夜、
進

惣、
中

十月五日

一 根六枝

是日、
山、
上、
原、
月、
夜、
進

一日

一 是物、
五、
枝、
是

是日、
山、
上、
原、
月、
夜、
進

禁、
裏

寶曆十一年二月廿七日

一 卷物拾毫

禁裏

是乃不 萬壽非之類 以便生
山江果子之海可牙 山江果子之海可牙

一 日 根或石板

閑院主

一 日 紙前綿百把

一 日 紙前綿百把

善主

一 日 善壽隆名樹 口誕生

一 日 善物拾毫

仁存 鶴日 和少 奇主

一 日 善物之毫元

閑院敬家 口 人

一 日 善物之毫元

日 口 人

一 日 善物之毫元

日 女中 年 人

一 日 善物之毫元

日 中年 人

寶曆十一年十一月廿五日

善之女子上福

一

善物之善元

年号

或

人

是之人 善物非名物 以証生

中年号

一

善物之善元

或

人

以証生

一

根拾五夜

引院殿

惣女中

以証生

一

根拾五夜

引院殿

以証生

一

善物之善元

善之

之特知忌存

一

白根重定元

法

仁林鷹 和立 存 存 存

一

善物之善元

引院殿

人

寶曆十一年二月廿五日

一 根取後元

是日 所書 抄本

宗陽殿抄

拾口人

一 根取後元

同日

日 女中

抄 人

一 根取後元

同日

日 中書

抄 人

一 根取後元

同日

日 善言女中

上福立人
年書抄人

一 根取後元

同日

日

中書抄人

善言院殿

惣女中

一 根取後元

同日

知恩院茶室僧心

使僧

專修寺

使僧

真西寺

使僧

佛光寺

使僧

一 特取後元

是日 所書 抄本

寶曆十一年十二月廿六日

一日 親石夜

是日 為考 始 終 以 便 生

禁裏

一日 親石夜

准親女院

一日 親石夜

近侍 関白殿

一日 親石夜

白 白 白

一日 親石夜

禁裏

同日 為考 始 終 以 便 生

一日 親石夜

准親女院

一日 親石夜

禁裏

同日 為考 始 終 以 便 生

一日 親石夜

准親女院

寶曆十一年十二月廿六日

一 卷物古卷元

是方 易書非多似以誕生

口口口口

口口口口

口口口口

忍陽志

一日 根子拾枝 卷物拾光

同日 易書非多似

一日 卷物拾光 同日

閑院志

善志

一日 白羽重定元 同日

一日 卷物拾光 同日

一日 卷物古卷元 同日

一日 卷物古卷元 同日

一日 卷物古卷元 同日

之時知忍為
法華寺
鷹身寺
仁林和身寺
快見敬

快見敬

青蓮院志
勸修寺志

寶曆十一年十二月廿六日

一 卷物之卷元

中書省
御書
非名額
一

一 日 卷物之卷元

中書省
御書
非名額
一

一 日 銀拾枚元

中書省
御書
非名額
一

青蓮院
勸修寺
主

靈隱寺
主

梅溪寺
主

梅溪寺
主

千種寺
主
白河
主
千種寺
主
千種寺
主
東
主

古山
主

一 日 銀拾枚元

中書省
御書
非名額
一

一 日 卷物之卷元

中書省
御書
非名額
一

一 日 卷物之卷元

中書省
御書
非名額
一

寶曆十一年十二月廿日

一 卷物五卷

是乃乃 少延寺少延寺

随自之院

日九日

一 将版

是乃乃 少延寺少延寺

少延寺少延寺

使僧

日海日

一 根拾五枚

是乃乃

少延寺少延寺

水月

之宗院



光緒二十二年八月廿一日

毛如松也

隨月為記

一

考

抄

信

一

考

水

文

子

尾

一

考

水

文

子

尾



