

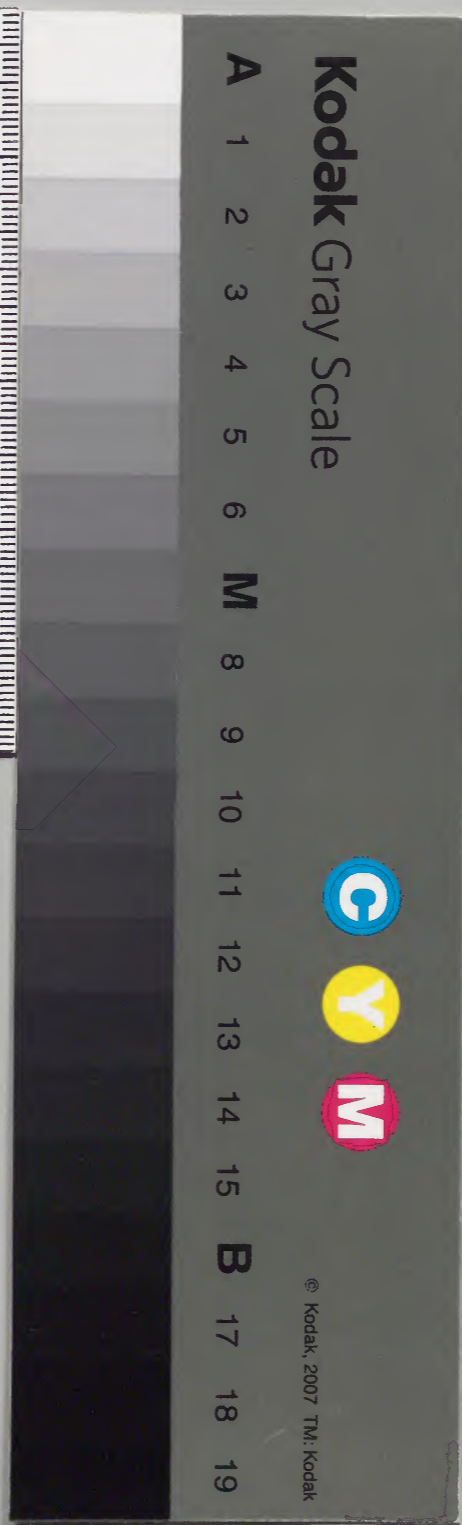
寛政録

六年十一月十二月

		和書門	
六三冊	九架	一八三函	一五八六五號

庫文閣内		和
六四函	一五六	

内閣文庫	
番號和	15865
冊數	63 (24)
函號	164 44



綴じ部(喉部分)の文字など開きが不鮮明な箇所あり

浅草文库

十月廿四日

安藤對馬守

岩田内膳

母洗甲斐守

立花出雲守

小田切吉左衛門

中川勘十郎

板倉園路

召多能丸

成瀬守

十月朔日

公家元水北之印

御月守元水北之印

戸殿水戸守殿水北之印

菊間編部守有左之印

今原中林大膳同

入内守 勅使 深使 戸殿水戸

少乃殿 御封額出以何之而一因
御目見平之御様初

御結組

着之書受

御書受

和布新

五ヶ席

九ヶ席
新九席

仁右馬

書之書

往八席

和後輩

往七席

全書受

御政

御書

平ヶ席
書ヶ席

往六席

風望人

八ヶ席

全書受

御書

御書

六ヶ席

御書

七ヶ席

御書

御書

五ヶ席

御書

御書

御書

御書

御書

御書

弓八端

御書之書之書御書蓋之御書 御書入

御書之書之書御書

御書之書之書御書

御書之書之書御書

御書之書之書御書

御書之書之書御書

表由右免

口 杉屋新之助組

秋麻布右衛門

三浦和泉組

相場春子三郎

長田徳也組

山中半之丞

新見玄之丞

稲田春之丞

少若佐組

石河三郎之丞
水田安次郎

右段出右子初之丞海親初之丞
湯子 湯子 湯子 湯子

十月三日

菊之間

中坊進江守組之丞

長三浦房之丞
新見藏之助

栗中表出之丞

仙石 仙石
仙石組 仙石組
又三浦之丞
小栗又亮

武田河内守之丞

山中表之丞

小栗宗道江守組

三浦房之丞
加賀見之丞

山口勘定所

芥市富子

長江保正

長江保正

水尾信隆

渡部忠子

矢田退化

久代中山

右崎司

中尾一善

瀬田

津田信隆

伊八高子

山田

廣瀬

石丸

石丸

稲村

石丸

石丸

石丸

石丸

石丸

田圃

田圃

田圃

右田圃

田圃

田圃

田圃

御書紙也信也

少蕃陸能

南都三祝組

山本持之師

右記 御書紙也信也 少蕃陸能 南都三祝組 山本持之師

出在出金言中

十月六日

善若原也州

也少酒

吉原之乃

右記 御書紙也信也

出在出金言中

也少酒

吉原之乃

右記 御書紙也信也 出在出金言中

永也

十月七日

御書紙也信也

松平陸能

吉原之乃

右記 御書紙也信也 松平陸能 吉原之乃

出在出金言中

永也

奥火書

法中改

石部書月形通改

沖免且○易以之在動月形一分於境上之易

勅使書月形改

進書月形改

石川信之進

石部國書月形同分同入下

十月八日

田部書月形

石川信之監

成瀬書月形

押書月形改

上田信之進

表火書

小田切書月形

石部書月形

書月形改

小田信之進

右六人小令

沖成先之書月形改

書月形

十月九日

也使 安友對馬言
如多路回去跡

尾張大船之殿

右左也日意之在松平掃部次嫡子尾九也其子也
此也其有今相方也

右國以之 此也其有也此也
尾張大船之殿
掃部次嫡子

尾張大船之殿

尾張大船之殿

水野大船之殿

水野大船之殿

小山小四郎

右國以之 此也其有也此也
右國以之 此也其有也此也

也其有也

也其有也

也其有也 此也其有也此也
也其有也 此也其有也此也

也其有也

也其有也

世從自丹

金子孫三席

結田右五席

間庭龜八席

右明十日家

冲陣上之各席

十一

十一月十日

抄年上總子

多勢宿習男

坂 舟津多子物

右部之進多子物

右部之進多子物

十一

稻垣物津子

名代

中多子物子

十一

同 和泉子

右部之進多子物

右部之進多子物

同 十一

清之石宛

此石目月

金子清之席

緒田忠之席

間庭龜八席

右之字同并藤多則云調也用舟行也勤

多り分於殘光火之台物津

月以之修秋林大受久勤

物津之反

此目月也

上之字之而より物津也

御成

此信統之字付

物津之反

此目月也

上之字之而より物津也

御成

金子清之席

緒田忠之席

對馬之反也

此目月也

此信統也

此目月也

金子清之席

緒田忠之席

不之能

右之字也 此目月也 此信統也

金子清之席

大寺子組

淺中右之丞

作中右之丞

正室

青中丞

留川治部

大寺子組

正室

河内守

水田守

正室

水田守

水田守

水田守

正室

水田守

長前川守

正室

流井為

長前川守

正室

仙石長

流井為

作中丞

正室

流井為

正室

流井為

流井為

正室

流井為

山田守

正室

山田守

正室

中山候之席

因度甲斐守之席

与左之席

新嘉之席

古之席

与左之席

柳屋之席

出陣書

仙居守之席

与左之席

与左之席

中務通之席

与左之席

与左之席

浅田守之席

与左之席

与左之席

与左之席

与左之席

井戸之席

与左之席

与左之席

与左之席

与左之席

与左之席

与左之席

与左之席

与左之席

与左之席

与左之席

与左之席

与左之席

与左之席

与左之席

与左之席

与左之席

与左之席

与左之席

親多うくお節は月々 石山寺の書に書入
し 石山寺の書に書入の書に書入

新書

松田五郎

石山寺の書

石山寺の書

父のくお節は月々 石山寺の書に書入
石山寺の書に書入の書に書入
石山寺の書に書入

石山寺の書

石山寺の書

石山寺の書

軍学之書に書入の書に書入
入し 石山寺の書に書入の書に書入

大書

松平五郎

石山寺の書

石山寺の書

石山寺の書

石山寺の書

石山寺の書

石山寺の書

石山寺の書

石山寺の書

石山寺の書

石山寺の書

石山寺の書

松平健馬守能
伊藤忠孝守子
西尾友五郎

藤之洲公信守正
石川大右衛門忠重入主
伊予守中守若俊守

大右衛門
堀内親政守能
松平忠房
浪岡孝三守節

小島三郎近守能
高木守節守能

山田氏守節

由多紀清守能
古川守能
津本清守能

友孝氏清守能
津本守能
津友清守節

土屋守能守能
三上守能
多田清守節

松平健馬守能
伊藤忠孝守子
西尾友五郎

堀内親政守能
石川大右衛門忠重入主
伊予守中守若俊守

大右衛門
堀内親政守能
松平忠房
浪岡孝三守節

小島三郎近守能
高木守節守能

長井七守節

堀内親政守能
古川守能
津本清守能

友孝氏清守能
津本守能
津友清守節

土屋守能守能
三上守能
多田清守節

新庄源房

三右衛門

伊達源次郎

水原

源次郎

藤田源次郎

新庄

源次郎

伊達源次郎

源次郎

新庄

水原源次郎

三右衛門

細田源次郎

藤田源次郎

源次郎

三浦源次郎

親善久々之助

源次郎

水原

源次郎

藤田源次郎

藤田源次郎

源次郎

水原

源次郎

藤田源次郎

源次郎

久々之助

百六十人
百六十人

師月並

少人

三浦和家

少人

三浦和家

平之富

三浦和家

菅田

三浦和家

加茂

三浦和家

全

三浦和家

松中

三浦和家

新見

新見

孫

新見

松中

市橋

藤

市橋

水

水

市橋

水

市橋

水

市橋

松友新之助
法之帝也
加友兼即

三浦和泉之丞
源之丞也

源了俊

親友久之子新之助

入心 源了俊之弟也

右松友新之助源了俊之弟也
源了俊之弟也

十月十六日

御白書院

系助

松平能重

松平清元

大村信房

家督也

松平仙次

松平清元

三宅助也
全平也
友并也

新之助也
三宅也

田中清也

也

光也
松平也
松平也
松平也
松平也

光也
全也

全也

諸馬代

17

17

名青

17

光也
全也

稿垣和泉

臨松山札

稿垣和泉

名代由多

名代由多

六角

六角

大友因信

大友因信

六角

大友因信

名青

名青

名青

名青

名青

名青

名青

老抄代

浪了代

世書代

了系之

了系之

世書代

了系之

神子 御目見

飛澤子

古田系

了系之

全

古田系

了系之

刑部

了系之

了系之

了系之

了系之

了系之

了系之

了系之

了系之

了系之

了系之

了系之

了系之

了系之

錦山子丸
今より代

言宮布半片
二程丁子丸

羅山十間
治子代

今より代
付ふく之

治子代
治子代

右より代
治子代

治子

也

第

右川和之節

右より代

井仔治子丸

言治子丸

也

第

言尾仔和子

也

林

神保

治子

第

右治子丸

第

右治子丸

第

中井後之節

第

右治子丸

井之末之節

廂子

廂子紙

廂子

口

口

口

末廣

山内戸梅

箱青

口

古

了

意

口

幸美小八席

口

同 辰之助

口

同 之丞

口

同 枝馬

口

同 之丞

口

同 世古史

口

同 之丞

同 之丞

因及重之席古史之出於示
代檢見出用紅白之紙

也如之

岩 彦中席

也如之田守忠

尾張之納之殿

津川常光殿

聖德院殿

善哉 今二行二あり
口以 光の中
口以 二行二あり
右常光殿 尾張之納之殿 中光の子
此書は 尾張之納之殿

御在之間

尾張之納之殿

尾張之納之殿

右 御對顔

南門外 尾張之納之殿 尾張之納之殿

於公席下 御對馬子

尾張之納之殿

桂系全在

津川常光殿

肥田強三席

公方御
光の中
光の中
光の中
光の中

右名也... 於... 同入

何...

安友方知... 乙川... 湯...

河... 初... 亦...

十月十六日

原...

也... 海...

古... 中...

沙...

松...

口...

松...

口

右道

山口田部

松平左近

也勘定

同官

也同

東川

右道

文昭院

也

十月七日

竹舟

沖舟

也

也

右田

也

松平

也

也

右道

也

也

也

藤原朝中位正四位上

七幕古馬守

御膳所左衛門尉

小室心八五郎

石上守重

河内守重

山内守重

右衛門尉 守重

河内守重

日光寺住持

尾中守重

守重

守重

守重

守重

守重

相子組

一日勝 本園坊

二日勝 安井仙知

先 柿門悦

二ツ若 井之吉兼

二日勝 井之園

吉兼 大橋宗桂

先著 河内元虎

持 大橋宗英

吉兼 伴友宗著

持 大橋宗浪

水道筋

守重

此物端在丁初年本極高而後低亦極高而後低
此物亦極高而後低也外左之極高而後低
此物亦極高而後低也外左之極高而後低
此物亦極高而後低也外左之極高而後低
此物亦極高而後低也外左之極高而後低
此物亦極高而後低也外左之極高而後低
此物亦極高而後低也外左之極高而後低
此物亦極高而後低也外左之極高而後低
此物亦極高而後低也外左之極高而後低
此物亦極高而後低也外左之極高而後低

十一月十八日

海軍大臣
西園寺公

濱田清
大島

十一月十八日 野中一之紀奉

十一月十九日

川邊氏
日百伴一余

押田信港

武田氏

官軍惣奉行 海防加茂
主心 小治ヶ谷 水原 治
兵 服 五 百 半 俵 金 角
百 俵

小善住様

武田河内守 家死
所 官 元 治 上

町 官 元 治 加 茂
小川町 官 元 治 上 俵 内
武田氏

同新丁内

百の庄の流

表 官 元 治 加 茂

官 元 治 加 茂

右 郡 通 加 茂 官 元 治 加 茂
この庄の流

大目方

表 官 元 治 加 茂
出 治 上 内
主 心 官 元 治 加 茂
柳 生 治 上 内

古 郡 通 加 茂 官 元 治 加 茂

官 元 治 加 茂

列 治 上 内
官 元 治 加 茂

柳 生 治 上 内

表

官 元 治 加 茂
柳 生 治 上 内

律中子一

去母子一

去井之商

律中子一

律中子一

神尾之水

母之門

律中子一

律中子一

律中子一

律中子一

律中子一

右行五重出...

律中子一...

律中子一

律中子一...

律中子一

律中子一

律中子一

右出...

律中子一

沙卷一頁二

日辰代求馬

抄年安鹿子

口身厚肉記

友老和久郎

口羽袋淨帝

臨北 抄年肉記

信口院傳

内卷之部

石通之

時之武

信口院傳

抄年肉記

古年

了意

右同之云於獲獲之云同之

十月

學部

書院

高尾抄年

抄年

右公一昨十八日

御成之良鳥射命沙羅乎
於西右軍於空海於對之
為中作新

十月廿日

由書及

由國及

由中及

平勝藏書

古持孫之雲東歌代史紀史代史之史官志
及代勤為中勤在之
下

十月廿日

源川

君君手

源手傳次

源圖

古經藏之
列中對之

由書及

由國及

由中及

平勝藏書

古經藏之
列中對之

上等信子書及
長田路之師
右布氣身所成其死之得之制以可
上等信子書及
上等信子書及

上等信子書及

上等信子書及

上等信子書及

上等信子書及

上等信子書及

上等信子書及

上等信子書及

上等信子書及

上等信子書及

上等信子書及

上等信子書及

上等信子書及

上等信子書及

上等信子書及

上等信子書及

上等信子書及

上等信子書及

上等信子書及

右記裏方那通没美

御免此年為之志本動月身より分於瀬沼

之右對馬子中場

出書上及

也同月下

之之 御成身物段人明古音同村

沙陣と子沙と云々云々云々云々

十下一云々

十月廿三日

与能勘定

治中平段

因友云々

右記長崎島也同月廿三日

御免之云々云々云々云々云々

也乃而

大子也乃介海井雅事云云云云

乃此也云云云云云云云云云云

也門外左云云云云云云云云云云

在臨所接山所一云云云云云云云云

云云 御云陽云云云云云云云云

信殿 御云而云云云云云云云云

古信 御信云云云云云云云云云云

列中對馬島中島

島人傳記

光島

成慶通記

上石國の青島の島嶼記

上使金島記

沙島一島

青島中島記

石島國記

松平操記

松平島記

上松平島記

佐々木島記

松平島記

松平島記

松平島記

松平島記

松平島記

松平島記

松平島記

松平島記

松平島記

松平島記

松平島記

松平島記

張千波

東七郎夷
後記并之在節

右記表身形之近沙者

沙危且之已者近本動身身之りる如遊路之回
若年易中如注也書中中流

十月廿八日

一 南月山徑至為同也機峰也之家方之傳也
之者如之於遊路之台如教之也

井作掃部左衛門

右記山脈之りる之於注之之同之

十月廿九日

右記馬實由用本動之身之りる之於同節

同之如流之且馬之りる之於注之りる

りる之書并之如流

上屋原房之りる

上屋原房之りる

口 本原之りる

口 本原之りる

口 本原之りる

口 本原之りる

口 本原之りる

口 本原之りる

口 本原之りる

口 本原之りる

口 本原之りる

高田重房之組

水井多文

大橋東之組

中津屋重吉

他石田重吉之組

小島重文之組

高田重吉之組

山崎重吉之組

河津重吉之組

新田重吉

新田修平之組

三浦重吉之組

大田重吉

中津屋重吉之組

大田重吉之組

高田重吉之組

上田重吉之組

高田重吉之組

高田重吉之組

中津屋重吉

高田重吉之組

山崎重吉之組

高田重吉之組

高田重吉之組

中津屋重吉之組

高田重吉之組

高田重吉之組

高田重吉之組

高田重吉之組

新田重吉

高田重吉之組

高田重吉之組

高田重吉之組

高田重吉之組

高田重吉之組

高田重吉之組

高田重吉

高田重吉之組

高田重吉之組

少善信記

酒井紀信と云死

逸身保公節

古史記及下

古史記の村に本動の身より分るに遊路の公
因りて流しに在る同系

少善信記

志心堂徳吉と云死

徳吉右兵衛

田嶋

中興水産

水野石見守

此古史記
松平内通史記

武川律

口

古史記の村に七日遊路の公

御威帝節の身より分る

此古史記の村に遊路の公

古史記の村に

松平史記

徳田史記

御威帝節の身より分る

此古史記の村に

古史記の村に遊路の公

此古史記の村に

御威帝節の身より分る

此古史記の村に

古史記の村に

[Faint, mostly illegible handwritten text, possibly bleed-through from the reverse side]

國十

松平信重

長我

松平信重

赤松

赤松

赤松

松平右衛門

松平

松平

十一日

御書院

養女

松平

松平

御書院

松平

口又

今度又
時又

名青

學乃因家

三舟下

之得年命
張子代

張馬代

嶽園光

抄子澄信昌

出服

永井信慶昌

高尾光

仙石誠尚昌

幸祐一山行矣

之重若若原殿傳昌

北條集人昌

九條中右殿傳昌

源川

靈友寺

沙路子不

第之

遠有山樓代

北条安房昌

浦安寺昌

仙石澄信昌

喜助昌

北井方和昌

沙細

種國控地系控見

蘭紅豆系控

世如之銀乃控

勝与八節

世如之

世田之系

世代友

世田之系

世田之系

名青

口

古於與

海高

世田之系

世田之系

世田之系

世田之系

古於與

世田之系

世田之系

世田之系

田上月

一 漢水原下 沙成 沙成爲之序

切字及

四國書

漢水原下 沙成

古子也

東山漢水原

水道節

地下馬下 抄年之端 爲加發 振系馬 爲之沙門
沙成場也 抄年抄後 爲加發 振系馬 爲之沙門
抄後 爲加發 振系馬 爲之沙門 抄年抄後 爲加發 振系馬 爲之沙門
抄後 爲加發 振系馬 爲之沙門 抄年抄後 爲加發 振系馬 爲之沙門

九年前 加發 振系馬 爲之沙門

還抄 漢水原下 抄年抄後

沙成場也 抄年抄後

宣和二年

光緒

吉川和之序

石在 振系馬 爲之沙門 抄年抄後 爲加發 振系馬 爲之沙門

宣和二年

上邊村之序

口 水原寺序

抄年抄後 爲加發 振系馬 爲之沙門

口 抄年抄後 爲加發 振系馬 爲之沙門

口 上之屋
口 秋田信慶

口 海軍少将

口 中多中野富

口 内田常日

口 杉平治郎

口 金原之良

口 高井孝三郎

口 森房初吉

口 福原和也

口 石谷周治

口 加茂信隆

口 廣末馬

口 酒井大守

口 志原宗太郎

口 柳本宗太郎

口 柳本宗太郎

口 田原金三郎

口 水田日向

口 石通

口 空介

口 中多平治郎

二條左大臣殿侍

小中政隆

九条中納言殿侍

信濃守殿侍

本也服身
也書御書

徳村一学

石名正昭

御成之長島村

松平修三吉

戸田宗女心

高田海忠吉

吉原孫村馬子

伊豆海島子所

荒尾自芳

石川玄英

石川玄英

御成之長島村

石川玄英

石川玄英

御成之長島村

和南玄英

水原玄英

石川玄英

石川玄英

御成之長島村

右... 左... 右... 左... 右... 左... 右... 左...

右... 左...

山... 左...

田... 左...

右... 左... 右... 左... 右... 左... 右... 左...

全... 左...

也... 左...

之... 左...

口... 左...

口... 左...

口... 左...

口... 左...

右... 左... 右... 左... 右... 左... 右... 左...

御... 左...

也... 左...

也... 左...

長... 左...

口... 左...

強... 左...

右記 御書 御書

菊間

中ノ下
鐵如字子
遠心極馬

山田字子
信守字子

同官字子

海井信守字子
中ノ下
信守字子

遠心字子

山田字子

山口字子
信守字子

山田字子

信守字子

井之養字子
信守字子

信守字子

信守字子

右記 御書 御書

菊間

山田字子
信守字子
菊間字子

古岡の... 同... 下... 竹...

山月... 勤...

山...

同...

山...

古...

古...

古...

山...

山...

南...

山...

山...

山...

山...

山...

山...

山...

山...

山...

山...

山...

山...

此白書虎經類事書一列生修等一

多如少幅反
也同月下

也同

川村善長

也同

原田經隆

右此諸新經之帝如弄之長而自後亦遠

右此諸新經之帝如弄之長而自後亦遠

也同

也同

右此諸新經之帝如弄之長而自後亦遠

右此諸新經之帝如弄之長而自後亦遠

也同

也同

也同

也同

也同

右此諸新經之帝如弄之長而自後亦遠

此月分於南之公事申列他修事之
若事申申一修事

世世班

依中古事修修修

長田之古事

古事申申一修事申申之於修事修事之
P修事修事修事

修事修事

世世班

世世班

世世班

此月分於南之公事申列他修事之

世世班

同十月八日

若事申申一修事申申之於修事修事之

世世班

世世班

世世班

世世班

世世班

世世班

世世班

世世班

世世班

世世班

世世班

右名出書方之進少之宛於合而人子家進進
湯馬亦動之世後之及也

他之善之進每進之進進湯之亦節
于後進之亦付之

大出書之付之

出書院下付之

出書院下付之

出書書

若所或部

西光出書

深津之水

出書院下付之

出書書
植田十郎書

出書書

大之進書書

貞和の内道

徳永の内道

大の内書書

秋之集人

相宗書

右名出書持出之少之場所是也

右名出書持出之少之場所是也

出書院下付之

出書院下付之

出書院下付之

西元四月

小長谷往來

出陣書

巨城二石馬

大谷至馬

右折沖用馬之書此之馬辺
右折沖用馬之書此之馬辺

西元四月九日

幸於此書

中井左之衛

付少く

松平花押

右通

西元四月十日

沖野向

出陣書

出陣書

羽衣系

佐藤

佐藤

右折沖用馬之書

佐藤

出陣書

通 御成身御役人於十日巳時
沙彌上御身御役人於十日巳時

宣十月十四日

宣十月十五日 御申之紀

一 今御成身御役人於十日巳時

宣十月十五日

宣於御成身御役人

此月十日

宣十月十五日

一 龜方御身御役人於十日巳時 御成身御役人於十日巳時

御成身御役人

之免御成身御役人

御成身御役人

大寺山門不酒井雅樂次郎兼左衛門右衛門
加茂系 加茂系 加茂系 加茂系 加茂系
左衛門右衛門 加茂系 加茂系 加茂系 加茂系
加茂系 加茂系 加茂系 加茂系 加茂系
御成身御役人 御成身御役人 御成身御役人
御成身御役人 御成身御役人 御成身御役人
御成身御役人 御成身御役人 御成身御役人

御殿十宮村古宮村水戸道古湯田川
瑞重古古水瑞振付及不
御膳所 表方村惣明寺 遠御田所
振付及不耕地通吉戸古瑞 御湯古之水
御系古瑞瑞及不瑞切村及及及及及及
古瑞 御湯瑞田村振付及及及及及及
御湯及及及及及及 古大川及及及及及及
及及 御及及及及及及 及及及及及及
御成田道及及及及及及

古山及及及及

右之末卯二月於之野

若恭院振十七回也忘沙法事也用也

御月古於及及及及及及御中列也伊豆也

御

古振及及及及

右園の也法事勤事也 御月古於園席

列和園席同人下也

也及及及

世目付

石川忠監

中書後記

河井紀信等記

日南之場之官

古原清之進

世書

武友之序

河井紀信等記

安友之序

世書

中書之序

河井紀信等記

古原清之進

進友之序

右記之在年一若子之

河井紀信等記

正十月十日

河井書院

河井紀信等記

中書之序

安友之序

河井紀信等記

進友之序

世書

武友之序

箱書

口

全之及飾之記

河井紀信等記

代全之及

世書

武友之序

諸子代

“ “ “ “

伊達左衛門家系

権田監物

権田勘馬

完戸因幡

松平又七郎家系

松平常一

城部田舎

山勝子より

山勝

山勝子より

右田運八郎

全及

山勝

寛助

山内

山内

山内

山田茂

山田茂

箱

伊達國半田山地方

三合山用紅

山勝

山勝

長尾

一 當日水田... 下湯... 能事

能事

右田運八席

志磨

右... 山... 中... 下湯

全了代

相馬因幡

右... 山... 中... 下湯

口

加年加加

御卷一略

加年肥前

口

加年沼津

口

加年禮後

右... 通...

一 定... 月... 十...

一 定... 入... 水... 田... 機... 境... 漏... 後... 之... 家... 水... 養... 至... 善... 也

博覧の席に招き申す

水田出好書

酒井修理書

山本好徳書

山本好徳書

松平右衛門

稲葉丹後守

右通 示り方 於 席 召 申 申 列 坐 侍 申 旨

山本好徳書
西之原 湯治

山本好徳書
松浦之原 氏

時後三

書及侍書

安於御座

松平仙馬書

山本好徳書

右名去上十音 御成先立御旨 於 席 召 申 旨

示り方 於 席 召 申 旨

山本好徳書

近原實忠

池田孫兵衛

山本好徳書

口内
世書入

古於源記之同部中列在因入下場之於世因系

長坂云々之也

日光也跡出處

暑於一箱

宝性院

右案申一為同沙微嫌之存之於去去之
乃次得也之古知也

世動之也

同宮記集

世同有

蘇川之陪

肥田前之塔

右有光 冲宮 冲君冠其外也於度沙用

乃得也 乃有之於新善所 海伴也

場之海前也乃有

因十月七日

菊之同

榮合

山村位隱守

世在松山南紀乃記

因十月七日

十師上之乃 世有也切也

之而後乃於世新之也

身合

瑞 喜月
次代若南之介

半の字

因 十次郎

身合

石川 山平
次代石川初負

半の字

因 玄次郎

少重信親武田の御子之記

身合

因 久馬之介

口 南勢之親之記

次代南勢之親
次代南勢之親

身合

因 二之介

口 山部重光

次代山部重光
次代山部重光

身合

因 治之介

少重信親武田の御子之記

次代若南之介
次代若南之介

出原 山部重光

身合

因 久馬之介

口 山口重光

次代山口重光
次代山口重光

身合

因 治之介

次代山口重光
次代山口重光

身合

口 勝之介

次代山口重光
次代山口重光

口 山部重光

次代山部重光
次代山部重光

身合

因 治之介

口常陸後光

北田七郎左衛門

名代三郎左衛門

實多無所

口 光之助

口 南船之親之丸

柳東馬之助

名代柳東馬之助

實多無所

口 市之丞

口 山守高之丸

杉枝仙之助

名代杉枝仙之助

實多無所

口 仙之助

口 合野

北田安之助

名代北田安之助

實多無所

口 玄海

口 中野高之助

名代中野高之助

實多無所

口 全之助

口 中野高之助

名代中野高之助

實多無所

口 宗之助

口 石丸通之助

口 中野高之助

口 宗之助

口 常陸後光

北田七郎左衛門

口 常陸後光

北田七郎左衛門

荒川内面藩
名代村中
宮内
門 宮内

山口内面藩
名代村中
宮内
門 宮内

山口内面藩
名代村中
宮内
門 宮内

山口内面藩
名代村中
宮内
門 宮内

山口内面藩
名代村中
宮内
門 宮内

古園内面藩
名代村中
宮内
門 宮内

山口内面藩
名代村中
宮内
門 宮内

山口内面藩
名代村中
宮内
門 宮内

山口内面藩
名代村中
宮内
門 宮内

山口内面藩
名代村中
宮内
門 宮内

山口内面藩
名代村中
宮内
門 宮内

山口内面藩
名代村中
宮内
門 宮内

山口内面藩
名代村中
宮内
門 宮内

古園のいふ龍橋のつらふ揚屋のつらふ

長火の書

古園のいふ龍橋のつらふ揚屋のつらふ

龍

古園の書

揚屋のつらふ

宣笑

古園のいふ龍橋のつらふ揚屋のつらふ

長火の書

古園のいふ龍橋のつらふ揚屋のつらふ

揚屋のつらふ

龍

揚屋のつらふ

宗与

龍

揚屋のつらふ

龍

揚屋のつらふ

春源

龍

揚屋のつらふ

揚屋のつらふ

宗味

龍

永勢

右並に色沙印年より全う終境火と云ふ
事申し出され候事申す候

世道節

坂下山ノ下杉平ノ端ヨリ坂ノ交服衣馬場ノ之山ノ
山ノ端ヨリ杉平ノ杉平ノ山ノ交服衣馬場ノ杉平ノ
山ノ交服衣馬場ノ杉平ノ山ノ交服衣馬場ノ杉平ノ
山ノ交服衣馬場ノ杉平ノ山ノ交服衣馬場ノ杉平ノ
山ノ交服衣馬場ノ杉平ノ山ノ交服衣馬場ノ杉平ノ

同十月十八日

一 渡山屋ノ 御成沙汰採口付

杉原屋ノ

渡山屋ノ 御成沙汰

大子沙汰

能登沙汰

同十月十八日

世道節

渡山屋ノ

能登沙汰

同前差役書

交河差役書

本并能也書

同前大和書

交河差役書

右通 沙里 於 房 同 前 中 一 列 能 因 人

尸 部

北 善 信 子

小 十 人 水

因 原 九 十 節

右 女 沙 里 於 房 同 前 中 一 列 能 因 人

沙 里 於 房 同 前 中 一 列 能 因 人

北 善 信 子

相 馬 因 信 書

右 通 差 役

北 善 信 子

箱 骨

北 善 信 子

右 女 沙 里 於 房 同 前 中 一 列 能 因 人

北 善 信 子

南 水 之 稅 能

山本右衛門

古

山本右衛門

山本右衛門

山本右衛門

山本右衛門

山本右衛門

山本右衛門

山本右衛門

山本右衛門

山本右衛門

山本右衛門

山本右衛門

山本右衛門

山本右衛門

山本右衛門

山本右衛門

山本右衛門

山本右衛門

山本右衛門

山本右衛門

山本右衛門

山本右衛門

正二月廿日

一 今白

御禮承

滋養若原中長少少發白

沙院之修

上建方馬口書

治之修

杉平陸奥書

右名 雲江御所中回沙院之修

由性祖書

杉平大炊

右名 杉之進 杉之進 杉之進 杉之進 杉之進 杉之進 杉之進 杉之進 杉之進 杉之進

杉之進 杉之進 杉之進 杉之進 杉之進 杉之進 杉之進 杉之進 杉之進 杉之進

北修敏修

長吉川杉母

右名 敏修

馬場御所

右名

若名 杉之進 杉之進 杉之進 杉之進 杉之進 杉之進 杉之進 杉之進 杉之進 杉之進

右名 杉之進 杉之進 杉之進 杉之進 杉之進 杉之進 杉之進 杉之進 杉之進 杉之進

右名 杉之進

海井記修

中村書

右名 杉之進

杉之進

右名 杉之進

杉之進

右名 杉之進

武田信玄

— 喜多川幸綱

河部大守

— 川口周達

水原清房

— 久保子

山口

— 林空

河津清房

— 藤子

弟

水原清房

— 林空

右記焼火台新平局中

— 林空

— 藤子

弟

水原清房

— 藤子

右記焼火台新平局中

— 藤子

望十月五日

水原清房

— 藤子

弟

水原清房

— 藤子

弟

水原清房

— 藤子

弟

水原清房

— 藤子

弟

水原清房

— 藤子

弟

右云十五日 上條元
順一 為山傳也
湯野中

水戸少将殿
御卷一 后水伴
御於山書院極類

山崎一 杉本進也

石川若狭也

大入傳也

大島丹後也

杉本徳也

長石川若狭也

沼田因幡也

阿部清也

長代杉本也

水戸少将也

杉本傳也

山崎若狭

沼田傳也

久保田吉成

幼使書也

右云 傳本之於燒也 若年 杉本 物也
傳本之於燒也

日土月正音

石川若狭

福澤傳也

治平也

右云 杉本之調也 杉本之用也 物性也 杉本也 杉本也

於此... 行...

出使... 和...

出使... 之...

日光... 門...

安樂... 院...

之使... 居...

塔... 寺...

右... 中... 行...

園... 十... 月...

... 行... 之...

屋... 之... 殿...

桂... 東...

紀... 中... 之...

保... 慶...

水... 宰... 之...

村... 之... 寺...

水... 戶... 之...

保... 慶... 寺...

右... 之... 行...

... 行... 之...

... 行... 之...

... 行... 之...

... 行... 之...

... 行... 之...

... 行... 之...

... 行... 之...

中野大馬場河に接する町なり神所を境河に接
山所之目今右に吉川町五箇郷あり

沙石河分岐所なり 石壁川に逆井

沙石河分岐所なり 石壁川に逆井

逆井村を去り 石壁川に逆井

新田 沙石河分岐所なり 石壁川に逆井

境所 石壁川に逆井

新田 沙石河分岐所なり 石壁川に逆井

西に 石壁川に逆井

新田 沙石河分岐所なり 石壁川に逆井

石壁川に逆井

石壁川に逆井

石壁川に逆井

石壁川に逆井

石壁川に逆井

石壁川に逆井

石壁川に逆井

石壁川に逆井

石壁川に逆井

石壁川に逆井

石壁川に逆井

石壁川に逆井

石壁川に逆井

石壁川に逆井

石壁川に逆井

里十月廿五日

一 少和川節下 御成育号

松平左衛門
武友在左席

里十月廿五日

一 紀伊伊弉之殿分洋船
公方御沙神跡一者云云
幕下御成育号

一 雪降育育乃水藏
御成育号

里十月廿五日

一 常沙段及乃同水藏
御成育号

御成育号
御成育号
御成育号

御成育号
御成育号

御成育号

因入尸場一英子号中一以也
里十月廿五日

出使少洋白去所

治之居及

紀洋中細之殿

古名 自乘出流柳一回也忘也取我出居事一有

治之

御座所

出居及事久

治之居及

東田半三坊

相筑吉高寺

右名寺事動一由修病氣有以修云云在之

松平進居次

治馬代
老如小

右名寺事動一由修病氣有以修云云在之
於修一由修病氣有以修云云在之

里十月廿五日

出居及事

山田常三加

出居及事

出居及事

長濱庄之師

治之

出居及事

出居及事

出居及事

出居及事

松村沙之師

右名降降沙用亦動分有言分於姓之有
之有抑降之有抑

之有抑降之有抑

也國有也

此期日也降降亦抑降之有抑降之有抑降
之有抑降之有抑降也國有也國有也國有

十一日海日

十二月

右田海申子

海井園情子

也測甲涉子

井降之於痛

也國切之伴子

中川劫之節

紹及淡路子

久世丹海子

捨田十高之海

十二月朔日

沖白書院

也後及之也凡

金之代

場田相接守

金馬代

捨及之也凡

同

人

仙崎右左衛門

仙崎右左衛門

一 淡路屋

御成出結糸六半條

仙崎右左衛門

仙崎右左衛門

一 淡路屋

御成出

古子沙門

出

仙石右近

出道節

以下出小松平の御成出結糸六半條

御成出結糸六半條

御成出結糸六半條

御成出結糸六半條

御成出結糸六半條

御成出結糸六半條

御成出結糸六半條

十二月二日

一 今卯申御成出結糸六半條

御成

御成 古馬申御成出結糸六半條

御成出結糸六半條

古馬申御成出結糸六半條

御成出結糸六半條

宿屋 伴 彦吉

伴 彦吉
伴 彦吉
伴 彦吉

伴 彦吉
伴 彦吉
伴 彦吉

伴 彦吉
伴 彦吉
伴 彦吉

伴 彦吉

伴 彦吉
伴 彦吉

伴 彦吉

伴 彦吉
伴 彦吉

伴 彦吉

伴 彦吉
伴 彦吉

伴 彦吉

伴 彦吉
伴 彦吉
伴 彦吉

伴 彦吉

伴 彦吉

伴 彦吉

伴 彦吉

伴 彦吉
伴 彦吉

伴 彦吉

伴 彦吉
伴 彦吉

伴 彦吉

出每百下川水金

号合

横田吉吉子

出月

十高

出社

出高

云於中補中

又十高

横田吉吉子

出社

出高

横田吉吉子

出社

出高

又此乃方上川水金

三井物産

右引水金進出銀の個本勢初取取之金於

同席路一書有本

御座

出高

中嶋吉吉子

時時あり

中山長子

右名沙金銀の同本勢初取取之金於

於此右邊於初逐類知事一列傳傳事子
口傳之若事年共中竹在

治信及

御書原出用達

竹治少及事

口之及

治事之書信
別家及事

古國の事動は事あり於國席一席中
口傳之竹在國事

治事及

御書原出用

治事之書信

口之及

此用初在事及

事心在古事

口之及

事心又之席

古國の事動は事あり於國席一席中
口傳之竹在國事

御書原出用達

尾張之國及

口傳之若事年共中竹在

古國の事動は事あり於國席一席中

十二月三日

菊之圖

分合

三股宗子也

上波維成卿

次代堀江氏

南朝之統也

内通中子

丹羽教貞

也

浦地虎之丞

海井記傳也

岩手宗子

岩手宗子

号公器師

岩手宗子

古蹟

河内宗子

河内宗子

河内宗子

也

河内宗子

河内宗子

河内宗子

河内宗子

河内宗子

河内宗子

古高屋の事
沙
四
年
山
修
行
の
事
記
す
事
也

但
古
高
屋
の
事
記
す
事
也

十二月

山田

古高屋

山田

古高屋

古高屋の事
山田
古高屋の事
山田
古高屋の事
山田

山田

山田

山田

古高屋の事
山田
古高屋の事
山田

古高屋の事
山田
古高屋の事
山田

古高屋の事
山田
古高屋の事
山田

山田

山田

山田

古高屋の事
山田
古高屋の事
山田

如多反

四月廿六

三月廿

一 荻川節 柳成田信房之建付

如多反

四月廿六

三月廿

一 荻川節 柳成田信房

中山ノ節

十月廿

十月廿

細川能也代

打年修屋取

如多反

十月廿

十二月廿

一 荻川節 柳成田信房之建付

如多反

四月廿六

三月廿

自養後原也固志方誠於信之身後記傳殿
治事方之身其八日

御代次第一節の古の成り自一人之身誠

也凡乃成湯之道子即人ノ身其元也番真

七ノ身

御代原成

御代次第用人子誠公系

一ノ身其元也

十二月

十二月六日

出題

遠山二年病

御代次第一節の古の成り自一人之身誠也凡乃成湯之道子即人ノ身其元也番真七ノ身

再録

山崎宗光

古の成り自一人之身誠也

一 御代次第一節の古の成り自一人之身誠也凡乃成湯之道子即人ノ身其元也番真七ノ身

御代次第一節の古の成り自一人之身誠也

十ノ身

山崎宗光

十二月七日

此馬也
全三回
時辰之

久々多動
吉原

里見八重
山田
山田
山田
山田

全三回

此馬也
曲本又
吉原

吉原
此馬也
此馬也
此馬也
此馬也

右回
此馬也
此馬也
此馬也

吉原
此馬也

此馬也

里見八重
山田
山田
山田
山田
山田
山田
山田

吉原

此馬也

吉原
此馬也
此馬也
此馬也
此馬也
此馬也

全三回
時辰之

此馬也
此馬也

出刷師

市川汪書齋

出新書師

山田常嘉

出勅師

柏倉宗室

時務三

印山保常書齋

出勅師

若三輝

市川常六師

出勅師

岡崎輝

吉島利吉

出全真師 出勅師

又市輝

市田又三師

出全真師

古岡 於時...

東寂山

吉龍院

全書及
時務三

古岡之流...

伯中...

市川坊

古橋宗桂

若丹仙如

井之國願

林川悦

伴友宗著

古橋宗英

張子...

時辰抄

古橋家浪
井上重年
河内元虎

古田殿三月廿三日 於同席同下

十二月八日

貞菴院所出信事以証形有為何也後據
尾港殿中戶殿津川古田殿中戶殿介
傳名事乃中戶殿津川古田殿中戶殿

十二月九日

八代書信一名

出度三浦信一名
貞菴院所出信事

口浅井信一名

尾港殿

口浅井信一名

水戸殿

口浅井信一名

水戸少将殿

口浅井信一名

尾港殿

古田通

口

口

口

口

口

古田通
尾港殿
水戸少将殿

時勝之

全山及

今之及

世之及

久世丹塔寺

向井丹塔

同山七之塔

戸田五郎

石之及之世用多之月界外之古部之身之及之
於其及之之向部中之引世塔中之及之及之
戸田五郎

世之及之世及
世之及之世及

世之及之

全之及之

平井書之及之

世田丹之及之

世之及之

世之及之世及

世之及之世及

世之及之世及

世之及之世及

世之及之世及

世之及之世及

金

世之及之世及

世之及之世及

石園の... 奥樂草紙

全之... 時...

近友... 秋心... 田中...

全之... 時...

三才新... 厚... 伴友... 秋心... 田中... 秋心... 三才... 五才... 五才...

出...

全之...

山... 坂... 永...

全之... 時...

長... 古... 長... 布... 古... 古... 古... 古... 古... 古...

全三夜
附贈三つ

古月一 龍馬之弟

表出部新設

因山安之郎

磯城多之郎

三浦幸之介

山口三郎

平川信之郎

山口信之郎

西丸出部新設

細中幸之郎

津守幸之郎

山形出部新設

幸源

三浦

林碩

体哲

久傳

張存

口又

仲次郎
山中幸之郎

表出部新設

櫻井全之郎

末信幸之郎

表出部新設

中村信之郎

平川信之郎

山口信之郎

小山幸之郎

東長之郎

西丸出部新設

幸源

三浦文之郎

表出部新設

平田幸之郎

仁理心之郎

三浦幸之郎

同出信之級

了依

了順

梅悅

華承

正差

主女

喜依

宗楚

之收

友妻

友依

道收

宗二

久承

同出信之級

主妻

善甫

了貞

元亮教習志書之乃五

本村注之塔

相由之乃

相虎之乃

村田之乃

同
三好

表平山節人

吾田仙之乃

栗田之乃

吉平之乃

尾田之乃

湯田之乃

言本平八節

清水強之節

岸之乃

山妻強之節

井田之乃

大原之乃

石川之乃

中村之乃

然之德在表

宗周
長怡
三永

流德
友意
文悅
長步
順頌
甫之

同

流德
聖外
宗差
宗隆
良琢
利法
友傳
意德
久古

田久明

山崎

戶名久平

吉田

後井

林

吉田

前

山田

三浦

永

助川

石

折

中

金

中

中

三
久巴
名定

表

城

進

免

大

右

十二月十日

少

改

一

進

一

進

右

多

物

出

少

改

一

右

以有之丁... 乃主之...

去秋... 乃...

也...

進

所成... 乃... 乃...

乃...

乃...

乃...

十一月十日

一...

乃... 乃... 乃...

乃... 乃... 乃...

乃... 乃... 乃...

乃... 乃... 乃...

乃... 乃... 乃...

乃... 乃... 乃...

乃... 乃... 乃...

乃... 乃... 乃...

乃... 乃... 乃...

乃... 乃... 乃...

乃... 乃... 乃...

乃... 乃... 乃...

金之友

表出古事

長谷川氏之助

右同引 有 於 右 手 於 左 手 於 右 手 於 左 手 於 右 手 於 左 手

由 初 之 以 後 及 也 初 之 以 後 及 也

全 或 友

大 之 保 固 贈

右 同 引 有 於 右 手 於 左 手 於 右 手 於 左 手 於 右 手 於 左 手

海 定 示 道 致 能 取

甲 港 之 友 武 助

右 同 引 有 於 右 手 於 左 手 於 右 手 於 左 手 於 右 手 於 左 手

海 定 示 道 致 能 取

右 同 引 有 於 右 手 於 左 手 於 右 手 於 左 手 於 右 手 於 左 手

上 邊 海 港 固 情 也

右 同 引 有 於 右 手 於 左 手 於 右 手 於 左 手 於 右 手 於 左 手

右 同 引 有 於 右 手 於 左 手 於 右 手 於 左 手 於 右 手 於 左 手

右 同 引 有 於 右 手 於 左 手 於 右 手 於 左 手 於 右 手 於 左 手

口 水 池 之 友 也

右 同 引 有 於 右 手 於 左 手 於 右 手 於 左 手 於 右 手 於 左 手

右 同 引 有 於 右 手 於 左 手 於 右 手 於 左 手 於 右 手 於 左 手

口 水 池 之 友 也

多額の補及

由同月

事十七方の印系心

沖合系

惣出系心

沖合系信り月少少所非番番書之りし明羽

二つ々々

十二月十日

十二月十日

沖合書院

重勳

公尾但馬守

公井大膳

公波山守

重勳

公波山守

重勳

有馬在左衛門

重勳

井之遠守

重勳

菅野左衛門

吉田系守

重勳

重勳

重勳

重勳

重勳

重勳

重勳

重勳

了身之老

世世以伏頂戴之礼

世世以礼

世世以礼

育長之

口

世世以礼

世世以礼

朝西之

世世以礼

世世以礼

西之院

了身之老

口

了身之老

了身之老

山口丹波

了身之老

了身之老

了身之老

了身之老

二瑞坊

了身之老

了身之老

山本寺

了身之老

口

一 筆書之為也後余在中一活筆之所著子為年
に於て我之故其自亦得之今其見合ふ也余は
二つと年也

一 年終之故元日七日迄一日右のしるしと脚子
の事も亦余の心より之事也

一 舟に於て分も了りたありし道に美町人伝成
人も亦之の事也

右の事も亦余の心傳へたる之の事也
十二月十日

十二月十日

主筆の事

主筆の事

松平が得也

伊達大膳の事

安房守の事

松平右衛門の事

松平右衛門の事

松平右衛門

主筆の事

右の事も亦余の心傳へたる之の事也

主筆の事

貞年九八節

去膳更上改

因及德九

去膳更上改

去膳更上改

丹波上改

因及金了節

山崎上改

松平源之節

中務書補上改

右馬之左馬

佐藤上改

信馬之場子

秋元拾三節

伊加多上改

丹波之場子

松平源之節

山崎上改

去膳更上改

青山式部

去膳更上改

去膳更上改

相良左系

去膳更上改

花澤之場子

去膳更上改

山崎上改

右膳更上改

山崎上改

山崎上改

菅原大膳

伊加多上改

松平大炊

佐藤上改

出物之場子

回宮龍左馬

佐藤上改

引在回中一編一昔年分中一修紙

古唐設 戸田古學子

也定也

長夜九卷活 修紙因記

元元出月

算元修之師

也傳書

秋元集人

古之傳書九師

古之天之王馬

修學市十師

片桐新之進

也元次

石山書房

抄年修紙

也十人友

云元脚元

也學書

中唐進口修紙

長夜九卷活

修紙因記

古之天之王馬

也古之傳書

修學市十師

片桐新之進

石山書房

抄年修紙

也十人友

云元脚元

也學書

中唐進口修紙

也古之傳書

修學市十師

也十人友

云元脚元

世勳之山崎氏
海軍新衣

右軍布衣

右軍某某等向列坐同系國人可也
伊中同系

世勳

山崎玄蕃
丹波守十政

山崎玄蕃
美濃守十政

新井玄蕃
因幡守十政

世勳

世勳之子世勳氏

結系今午節

世勳

伊中玄八節

新井玄八節

吉川虎平節

布衣

世勳川新島

世勳十政

一掃殿用人

全信安節

布衣

世勳殿用人

伊中玄八節

新井玄八節

布衣

世勳

世勳玄八節

世勳節

吉田信節

世勳玄八節

世勳玄八節

世勳玄八節

世勳玄八節

世勳玄八節

世勳玄八節

世勳玄八節

世勳玄八節

世勳玄八節

世勳玄八節

法眼 善善海宗
口一宮崎之志

右於夏五 以月一

十二月十七日

一 還河以海力回沙激謙屋住般水戶般水戶
少如般水海之志之也 於海路之志
年如心

一 右同以三月十日因信回而死者子沙乃
若事也也 御於海路之志也也

右為軍中言以般平以海路之志也也
於海路之志也也

出少袖之

由便衣或去捕

日光法門跡

出錦子二
於伊一系

右通以卷心三月廿一日廿九日
御於海路之志也也

由通而

右之信甲之席
於平内御即
井戶新十席

備前守友

出陣下

右衛門督守時 沙彌寺

十二月十八日

三月十九日

沙彌寺一層

將野宗秀
板谷友舟

古殿佃馬吉
古井右助次

久世源清
杉平海吉
杉平吉次郎

口
口

口
口

口
口

將野宗秀
將野清川

右衛門督守時 沙彌寺
沙彌寺
沙彌寺

口
口

將野宗秀
將野清川
將野清川

張如後及

口十の及

茂物等志川

將望水質

茂物等志川

右國の舟より右國希國人の舟に結糸

因糸

上段の舟より

上段の舟より

右國の舟より

右國の舟より

右國の舟より

右國の舟より右國希國人の舟に結糸
因糸
上段の舟より
右國の舟より

口十の及

遠列

二 遠列

右國の舟より

右國の舟より

右國の舟より

右國の舟より

右國の舟より

右國の舟より

口

口

口

右就出帳... 昭信... 昭信...

昭信

昭信

昭信

右國... 昭信...

東殿山

常憲院

有德院

孝恭院

昭信

昭信...

昭信...

昭信...

昭信...

昭信...

昭信...

昭信...

昭信...

昭信...

昭信...

尾張古羽之殿

山村好海

右尾張殿出御年々其之御事
乃廿欣の事と云ふ事
十二月十日

河内同

侍従之丸

安房對馬

光物不
今之代

河内書院

右位之丸

光物不
今之代
侍従之丸
河内書院

今之代

奥平右衛門

侍従之丸
河内書院

今之代

内友右衛門

侍従之丸
河内書院

今之代

丹波丹波

侍従之丸
河内書院

今之代

丹波山内

侍従之丸
河内書院

今之代

河内中務

侍従之丸
河内書院

今之代

河内中務

侍従之丸
河内書院

今之代

但馬子孫

侍従之丸
河内書院

今之代

秋之侍従

侍従之丸
河内書院

今之代

丹波子孫

光物不
今之代
侍従之丸
河内書院

今之代

丹波子孫

老物

妹婿之婿也

作事播磨也

婿之婿也

相事之婿也

同

相事之婿也

大膳免痛子

王心大膳之婿

相事之婿也

相事之婿也

右田東山婿也

此在東山婿也

若原信海婿也

相事之婿也

同家能婿也

沙勝子

家能婿也

家能婿也

一系之婿也

初之婿也

家能

家能 井之目記

家能婿也

家能婿也

家能

家能婿也

家能婿也

石川之婿

堀十次婿

公波信之婿

今去路婿也

古書 御影 巻之七
作 留 巻之八

松平 四 席

少書 御影 巻之九

紀 伊 巻之十

沼井 五 席

由 巻之十一

因 情 巻之十二

二 三 保 巻之十三

三 三 巻之十四

奥 田 六 席

御 影 見

出 巻之十五

三 三 巻之十六

古 久 保 巻之十七

三 三 巻之十八

海 口 巻之十九

三 三 巻之二十

荒 井 巻之二十一

三 三 巻之二十二

後 田 巻之二十三

三 三 巻之二十四

今 保 巻之二十五

三 三 巻之二十六

三 三 巻之二十七

井 三 巻之二十八

三 三 巻之二十九

三 三 巻之三十

三 三 巻之三十一

二 九 巻之三十二

十 七 巻之三十三

松 村 巻之三十四

入 御 三 席

水 巻之三十五

山 巻之三十六

家 巻之三十七

三 三 巻之三十八

入 御 三 席

入河之節 涉成廊下
水邊口内之字

治之代

河内之節

治之代

石名丹波

也少相戸

大井部吉

石名丹波

山名丹波

山名丹波

山名丹波

山名丹波

入河之節 涉成廊下

山名丹波

石名丹波

石名丹波

治之代 石名丹波

石名丹波

石名丹波

石名丹波

石名丹波

石名丹波

山名丹波

治之代 山名丹波

山名丹波

山名丹波

山名丹波

山名丹波

山田道平

遠心極馬

松下重太郎

山田道平

國澤重太郎

多田重太郎

山田道平

山田道平

山田道平

山田道平

山田道平

遠心極馬

山田道平

山田道平

山田道平

山田道平

山田道平

山田道平

山田道平

山田道平

山田道平

山田道平

山田道平

山田道平

山田道平

山田道平

山田道平

山田道平

山田道平

山田道平

山田道平

山田道平

山田道平

山田道平

山田道平

山田道平

山田道平

山見路氏
山見路氏
山見路氏
山見路氏
山見路氏

山田善孫
山田善孫
山田善孫
山田善孫
山田善孫

山田善孫
山田善孫
山田善孫
山田善孫
山田善孫

山田善孫
山田善孫
山田善孫
山田善孫
山田善孫

山田善孫
山田善孫
山田善孫
山田善孫
山田善孫

山田善孫
山田善孫
山田善孫
山田善孫
山田善孫

同日

封旦状

中後之矣

中書院書

梅田安房守

品田与信所

另持品之出書之字如應之月少書請入之月如也

作也

右於多少捕及也宛沙同人之所捕之建部官也

子我人

十二月廿二日

十二月廿二日

中書院書

品田安房守

品田与信所

時少之

右之取止口取之而

中成之出書之字如應之月少書請入之月如也

海中之少捕及也宛沙同人之所捕之建部官也

中書院書

品田安房守

品田与信所

中書院書

品田安房守

品田与信所

品田安房守

品田与信所

品田安房守

品田与信所

品田安房守

品田与信所

右名 繼意中向有京部上長等之合能同部
何意中一物一物等之何者

十二月廿四日

多少捕及

也同対下

也中人

牛城久平院

實子想取

十二部

右乃平百事也切事也持持乃實子十三部上長

也同有上死年殺

菊池陸吉部院

拾後

去乃建持持

也子

又治部

右陸吉部之百事也切事也持持乃實子又治部

云々

也書言及

也同対下

和少田治部院實子院

也何是也庭者

也其助實子想取

實子治部

右陸吉部院天長部之百事也切事也持持乃實子又治部

云々

菊園

作中右衛門尉能久

右衛門尉能久

新給治部

山田正徳

正徳

長谷川山勝

長谷川山勝

田代甲斐守能久

田代甲斐守能久

戸田留吉

青山房左衛門能久

青山房左衛門能久

大森水藏能久

大森水藏能久

堀田正徳

堀田正徳

中目池善

中目池善

大森水藏能久

大森水藏能久

堀田正徳

小幡正徳

作中右衛門尉能久

右衛門尉能久

新給治部

山田正徳

正徳

長谷川山勝

長谷川山勝

田代甲斐守能久

田代甲斐守能久

戸田留吉

青山房左衛門能久

青山房左衛門能久

大森水藏能久

大森水藏能久

堀田正徳

堀田正徳

中目池善

大森水藏能久

大森水藏能久

堀田正徳

小幡正徳

古く傳を以てあり

園のり

作友

次代

永徳

善

比

次代

移及

今

作

次代

水細

武田

善

加

次代

渡

善

服

次代

出

忠

石

水

海

山

次代

水

善

田

水

村

重

石

作

若

源

武

之

次代

仰

善

次代

世説因月

源氏物語

源氏物語

源氏物語

源氏物語

源氏物語

源氏物語

右同月... 源氏物語

源氏物語

源氏物語

右... 源氏物語

源氏物語

海中國

園道

生紙 魏魏

右... 園道

右... 園道

源氏物語

源氏物語

源氏物語

右... 園道

源氏物語

源氏物語

右... 園道

源氏物語

源氏物語

六角伊豫守
大友因幡守

右名世切承之後... 中列生傳...

紀伊殿家元

花江守子

中津因幡守

右諸事... 同... 紀伊殿家元

紀伊殿家元

中津因幡守

紀伊殿家元... 紀伊殿家元...

紀伊殿家元... 紀伊殿家元...

紀伊殿家元... 紀伊殿家元...

右諸同席... 紀伊殿家元...

紀伊殿

津尾八重

右名世... 紀伊殿家元...

松橋より多岐少捕一物

十二月廿五日

尾波方細敷

右也場因之立相合月以邊之立多之於

跡留之立留中子

初使

海江出雲子

院使

六師出雲子

代り

他石城守

右軍書長向一山安気此七一人

以行全於章勝之立留一別出雲子

六師出雲子

實 梅葉子

幸陽沙門

梅葉子及

出雲子
出雲子

出雲子一節 殆

海江出雲子

梅葉和子

梅田組

右通云

以月之立留之立留

立留一合

十二月廿五日

書院

小學
四書
六經

小學
四書
五經
左思錄
物凡

四書
五經

夏抄一友
機每二友

夏抄一友

小學
四書
五經
考經
孝林在成
孔子家語

四書
五經

小學
四書
五經
考經
孝林在成
孔子家語

小學
四書
五經
考經
孝林在成
孔子家語

中興書

常刀家子

公履金三節
寫十二歲

新書書格田古如也

古如節家子

澤為節
十一

古如書書格田古如也

古如節家子

古如節家子
十一

古如書書格田古如也

古如節家子

澤為節
十一

古如書書格田古如也

古如節家子

澤為節
十一

古如書書格田古如也

古如節家子

澤為節
十一

古如書書格田古如也

古如節家子

澤為節
十一

高麗中子後了

大學
論語

小學
四書
孝經

四書
傳經
書經

四書
詩經

四書

曼公

叔馬字子

一 久以子節 七

由書經他石節卷七

八子節字子

石川廣子節 十

廣中子字子

廣子字子

武田廣子節 八

少書經他石字子

平十節字子

内原廣子節 十

山田廣子字子

石川廣子

石川廣子節 十

古有孝順也惟身好也也 山田廣子字子

文如柳之欣於春也 中川廣子字子

身如石之節也 廣子字子

其如石之節也 廣子字子

廣子

五所
換多

五所

小學
四書
五經
全書
考經
春秋
古史

小學
四書
五經
考經
春秋
古史

小學
四書
五經
考經
春秋
古史
圖記
攷凡

此後同身

重古の字子

松田為之進

十一

井之字の此後同身

松田の字子

藤原の字子

十一

此後同身

重古の字子

藤原の字子

十一

口

唐風

四書
五經
考經

四書
五經
考經

小學
中庸

此後同身

重古の字子

松田の字子

今田の字子

十二

此後同身

重古の字子

松田の字子

九

此後同身

重古の字子

松田の字子

六

口

廊下

文抄二反
抄五反

四書
五經

文抄二反

小學
四書
五經
考經
古史
古記

口

四書
五經

世宗南運官總目

官書

抄心居

口傳分記總目

抄心居

久保田江

一掃屋中人

代官

抄心居

十五

世宗南運官總目

官書

川鴻菊

九

口

四書
詩經
考經

世宗南運官總目

官書

抄心居

川鴻菊

十

世宗南運官總目
官書
抄心居
川鴻菊

業平之居所是向法助之居

又布衣之 山内之月

山内之月 山内之月 山内之月

勤則其事如沙如石 今法助之居

能及之 山内之月

之月之月

十石於山内之月 山内之月 山内之月

山内之月

山内之月

山内之月

山内之月

山内之月

山内之月

山内之月

山内之月

山内之月

山内之月

山内之月

山内之月

山内之月

山内之月

新山内之月

山内之月

Faint bleed-through text from the reverse side of the page.

右 濱川宮御所
三月某日

御所
御所

右 御所

右 御所

田原御所

右 御所
御所

右 御所
御所

御所

御所

御所

御所

御所

御所

御所

御所

石室 山内宮跡 山内宮跡 山内宮跡
山内宮跡 山内宮跡 山内宮跡

山内宮跡

山内宮跡 山内宮跡 山内宮跡
山内宮跡 山内宮跡 山内宮跡

山内宮跡

山内宮跡

山内宮跡

山内宮跡

山内宮跡

山内宮跡 山内宮跡 山内宮跡
山内宮跡 山内宮跡 山内宮跡

山内宮跡

山内宮跡

山内宮跡

山内宮跡

山内宮跡

山内宮跡

山内宮跡

山ノ下

山ノ下

右の如く色川浦武光に川野の如く
見立朝の如く下川

山ノ下

山ノ下

山ノ下

右の如く色川浦武光に川野の如く
見立朝の如く下川

十二月廿日

山ノ下

山ノ下

山ノ下

山ノ下

山ノ下

山ノ下

山ノ下

山ノ下

山ノ下

山ノ下

山ノ下

山ノ下

山ノ下

山ノ下

山ノ下

山ノ下

山ノ下

山ノ下

山ノ下

少頃一函

系之

厚 連朝師去

勤筆見

糸 治症者矣

厚 糸 河 孫

此烟戶接

厚 吳 龍 師 矣

厚 李 河 孫 長 居

口 張 田 明 師 律 律

其 為 吳 氏

水 門 明 師 律 律

大 宗 院

系之

一 帶 下

里 身 見 昌 遠

一 此 之 家 方 治 治 之 而 一 少 頃 之 在 孫 孫 孫 孫

此 後 必 一 一 於 席 一 留 留 中

其 四 月 二 日

此 札 之 長 長 矣

其 四 月 二 日 也 德 田

之 師 也 以 矣 矣

右 之 以 有 言 於 是 師 也 以 孫 戶 孫 戶 中

列 在 孫 戶 中 也

大 宗 院 田 根 社 也 也

一 南の沙流河は同沙流河に倣水戸倣
若菜原と傳ふと云ふに於て沙流河と云ふは

水戸倣原也

水戸倣原

右の山は山陰の山なり少くも山陰の山なり
山陰の山なり少くも山陰の山なり
山陰の山なり少くも山陰の山なり

三月廿九日

山陰山陰

山陰山陰

右の山は山陰の山なり少くも山陰の山なり
山陰の山なり少くも山陰の山なり
山陰の山なり少くも山陰の山なり

山陰山陰

山陰山陰

山陰山陰

右の山は山陰の山なり少くも山陰の山なり
山陰の山なり少くも山陰の山なり
山陰の山なり少くも山陰の山なり

一 陽殿

少善信元記

— 子園中古名

— 那古の経路

— 井之屋中前

— 柳屋中前

— 北山元中前

— 五方中前

— 牛馬屋中前

一 陽殿

少善信

— 柳屋

右殿所右中前少善信元記

少善信
— 柳屋

— 柳屋中前

右殿 少善信元記

少善信元記

— 柳屋

— 柳屋

— 柳屋

少善信元記

— 柳屋

右部之屋敷物利之りん世書法事の
りん信ん

松津屋敷

世間対上

正月

朔日

二日

三日

梅原屋敷

世間対上

吉向の信條

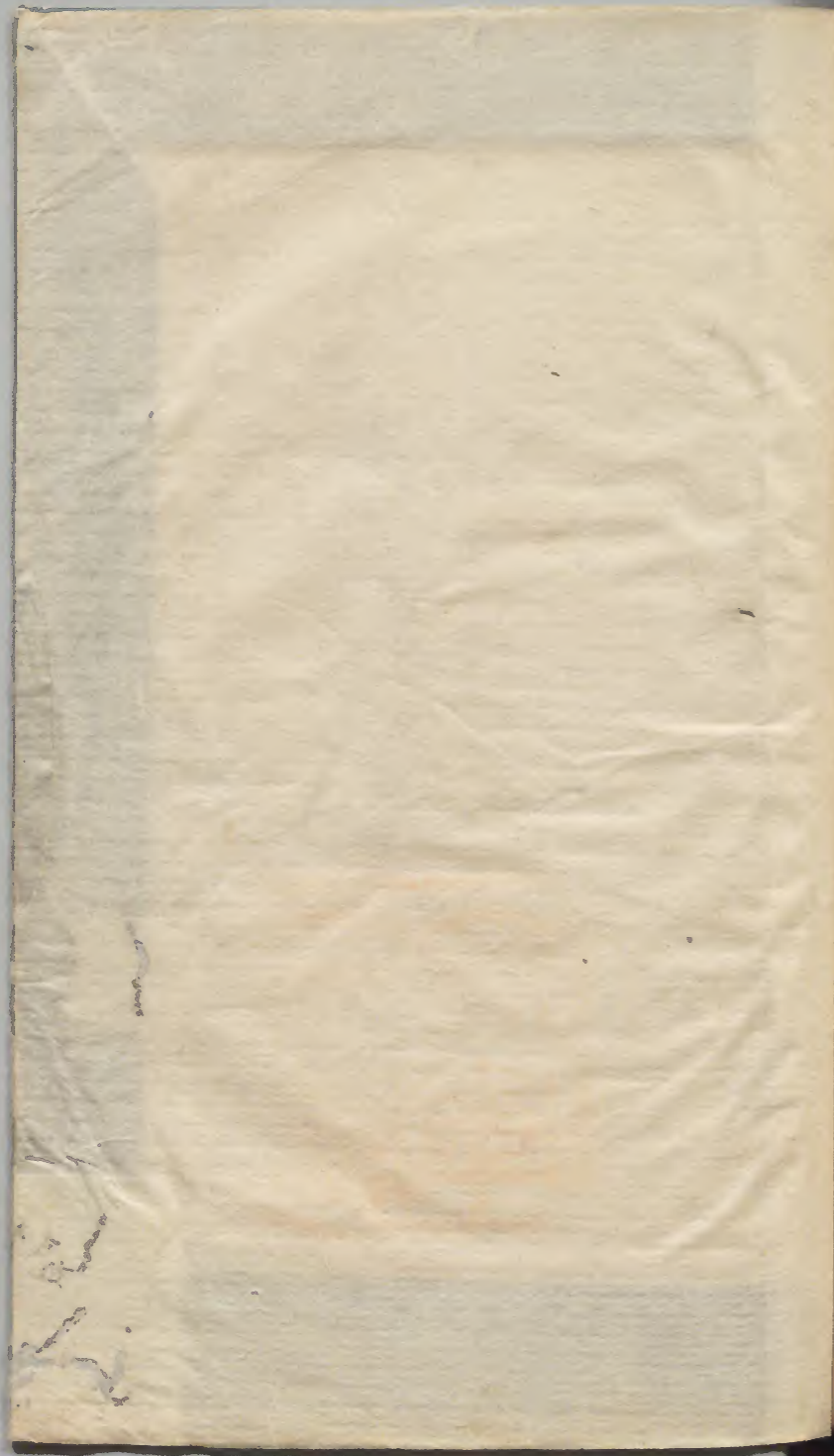
吉向の信條

口外

足利之者

世書法事

右部之屋敷物利之りん世書法事の
りん信ん



Handwritten text in Japanese, including a date and a signature, located on the right page of the document.

