



始



昭和元年  
麥作統計



14.2  
701



昭和三年

麥作統計

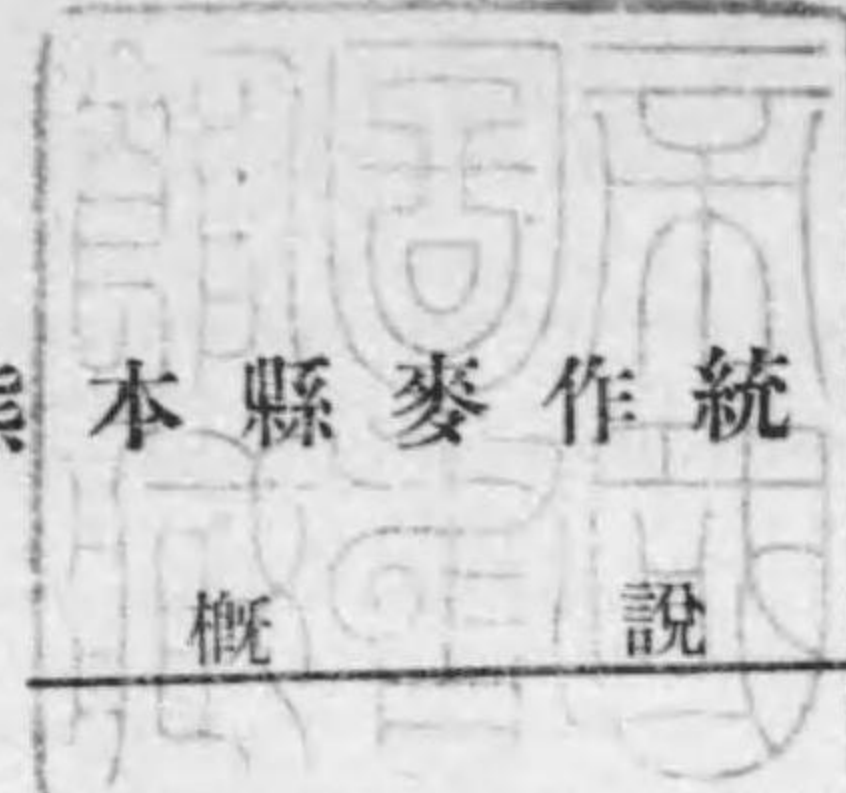
昭和三年十月刊行

熊本縣



14.20-701

# 熊本縣麥作統計



概説

昭和三年ニ於ケル麥作付反別ハ大麥三千九百三十町二段歩稗麥五萬五千五百九十六町二段歩小麥二萬六千三百四十六町六段歩燕麥六十六町四段歩計八萬五千九百三十九町四段歩收穫高大麥四萬八千九百七十二石稗麥六十八萬六千二百七十八石小麥二十九萬五千六百六十七石燕麥八百二十五石計百三萬一千七百四十二石ニシテ一段歩當收穫高大麥一石二斗四升六合稗麥一石二斗三升四合小麥一石一斗二升二合燕麥一石二斗四升二合平均一石二斗一合ニ當レリ之ヲ前年ニ比スレハ作付段別ニ於テ二千二百二十五町六段歩(二分五厘)ヲ減少シ收穫高ニ於テ一萬八千七百五十四石(一分八厘)ノ減收トナレリ作付反別及收穫高ノ減少セシハ昨年九月飽託、宇土、玉名郡ノ三郡沿岸地方ニ於テ未曾有ノ潮害ヲ蒙リ隨テ作付不能ノ爲減少ヲ來セリ而シテ本年麥作ハ播種當時ヨリ成熟期ニ至ル天候概シテ適順ナリシト病虫ノ被害等極メテ少ナク且ツ逐年耕種栽培法ノ改善等ニ依リ反當收量ニ於テハ増加ヲ來セリ

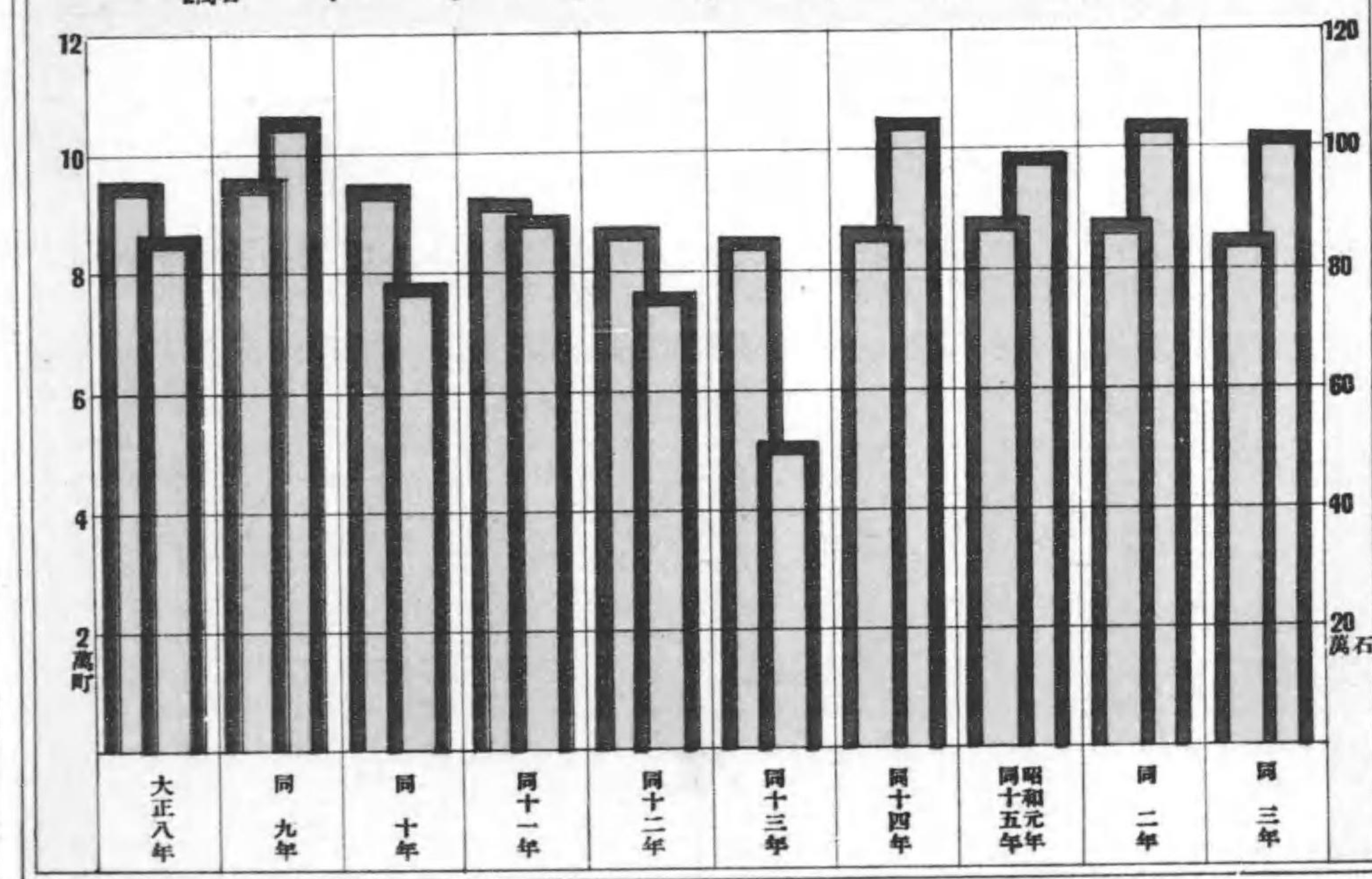
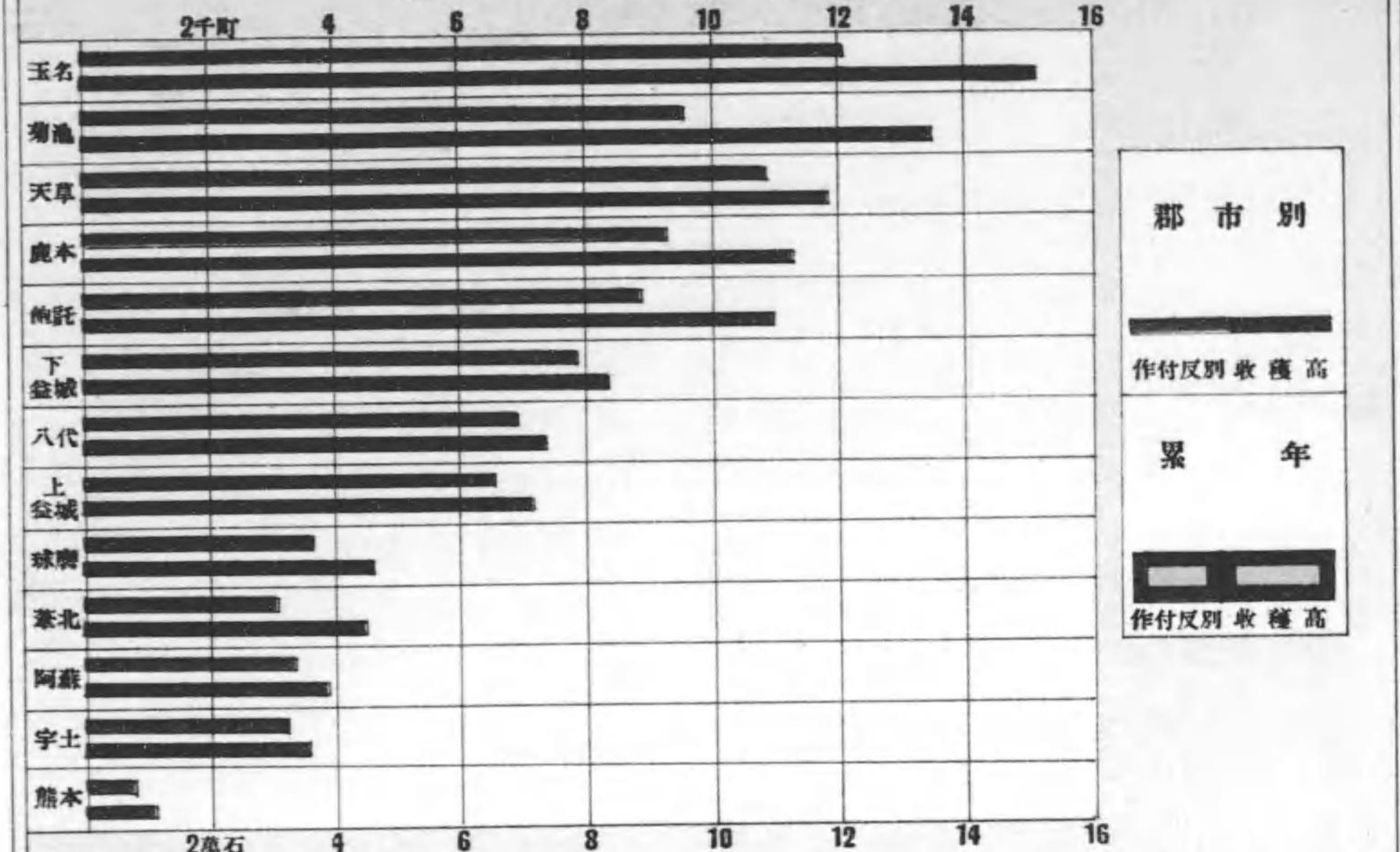
昭和三年十月



熊本縣知事官房



# 麥累年及郡市別比較







第一	累年比較	1-2
第二	郡市別累年比較	3-6
第三	郡市別	7-8
第四	町村別	9
內	飽託郡	9-14
	宇土郡	13-14
	玉名郡	15-20
	鹿本郡	19-24
	菊池郡	23-28
	阿蘇郡	27-30
	上益城郡	29-34
	下益城郡	33-36
	八代郡	37-40
	葦北郡	39-42
球磨郡	41-46	
天草郡	45-54	
第五	府縣別	55-58



第一 年 果

年次	作付段別					收穫高				
	大麥	稈麥	小麥	燕麥	計	大麥	稈麥	小麥	燕麥	計
大正四年	3,327.5	31,665.4	11,254.2	—	45,247.1	23,348	294,522	93,422	—	411,292
	5,833.7	29,026.2	15,800.7	—	50,759.6	50,448	241,242	127,736	—	419,426
	8,161.2	60,691.6	27,144.9	—	95,997.7	73,796	535,764	221,158	—	830,718
同五年	2,321.3	31,625.8	11,375.5	—	45,322.6	24,911	314,009	107,243	—	446,163
	5,659.8	28,749.8	15,630.0	—	50,039.6	52,524	251,073	139,457	—	443,054
	7,981.1	60,375.6	27,005.5	—	95,362.2	77,435	565,082	246,700	—	889,217
同六年	2,038.5	31,682.6	12,270.5	—	45,991.9	27,776	432,544	161,826	—	622,146
	5,334.3	28,778.6	15,494.8	—	49,607.7	61,303	323,806	178,200	—	563,309
	7,372.8	60,461.5	27,005.3	—	95,599.6	89,079	756,350	340,026	—	1,185,455
同七年	1,953.2	31,982.6	12,771.9	—	46,707.7	20,990	336,855	132,562	—	490,407
	5,111.6	28,184.1	15,702.2	—	48,997.9	50,206	253,542	148,174	—	452,022
	7,064.8	60,166.7	28,474.1	—	95,705.6	71,196	590,497	280,736	—	942,429
同八年	1,969.9	32,777.3	12,790.5	—	47,537.7	21,841	306,910	118,927	—	447,678
	4,930.2	28,188.7	15,318.6	—	48,437.5	49,654	229,232	138,111	—	416,997
	6,900.1	60,966.0	28,109.1	—	95,975.3	71,495	536,142	257,038	—	864,673
同九年	1,950.2	33,361.3	12,145.2	—	47,456.7	25,391	400,642	137,999	—	564,032
	4,919.6	28,564.3	15,560.6	—	49,044.5	56,404	288,955	155,760	—	501,119
	6,869.8	61,925.6	27,705.8	—	96,501.2	81,795	689,597	293,759	—	1,065,151
同十年	1,860.7	33,715.6	11,622.4	—	47,198.7	17,802	262,524	100,447	—	410,773
	4,620.3	28,392.2	14,663.0	—	47,675.5	41,137	218,392	114,684	—	374,213
	6,481.0	62,107.8	26,285.4	—	94,874.2	58,939	510,916	215,131	—	784,986
同十一年	1,688.4	33,425.5	11,490.5	—	46,604.4	18,897	341,497	117,007	—	477,401
	4,221.5	27,311.6	14,643.6	—	46,176.7	42,380	239,463	135,261	—	417,104
	5,909.9	60,737.1	26,134.1	—	92,781.1	61,277	580,960	252,268	—	894,503
同十二年	1,472.4	31,622.3	11,557.8	—	44,652.5	15,788	295,426	104,720	—	415,934
	3,740.8	25,451.1	13,741.7	—	42,933.6	34,156	198,117	116,656	—	348,929
	5,213.2	57,073.4	25,299.5	—	87,586.1	49,944	493,543	221,376	—	764,863
同十三年	1,412.4	31,423.1	11,300.4	—	44,135.9	10,926	169,221	72,524	—	252,671
	3,634.8	24,668.8	13,372.5	—	41,676.1	28,264	139,072	94,404	—	261,740
	5,047.2	56,091.9	24,672.9	—	85,812.0	39,190	308,293	166,928	—	514,411
同十四年	1,500.6	32,206.7	11,435.2	3.0	45,145.5	19,326	435,250	133,159	34	587,769
	3,470.9	24,644.1	13,917.8	20.5	42,053.3	39,724	285,360	143,155	208	468,447
	4,971.5	56,850.8	25,353.0	23.5	87,198.8	59,050	720,610	276,314	242	1,056,216
同十五年	1,368.2	33,361.1	13,041.8	21.6	47,792.7	17,862	405,947	142,687	304	566,800
	3,284.0	24,704.4	13,013.6	33.8	41,035.8	37,699	255,333	136,945	407	430,384
	4,652.2	58,065.5	26,055.4	55.4	88,828.5	55,561	661,280	279,632	711	997,184
昭和元年	1,324.8	33,124.9	13,544.8	24.1	48,018.6	17,542	422,410	161,267	247	601,466
	3,080.5	24,260.5	12,775.9	29.5	40,146.4	36,261	269,815	142,641	313	449,030
	4,405.3	57,385.4	26,320.7	53.6	88,165.0	53,803	692,225	303,908	560	1,050,496
昭和二年	1,238.8	32,299.0	13,776.6	25.4	47,339.8	17,317	420,780	157,324	353	595,774
	2,691.4	23,297.2	12,570.0	41.0	38,599.6	31,655	265,498	138,343	472	435,968
	3,930.2	55,596.2	26,346.6	66.4	85,939.4	48,972	686,278	295,667	825	1,031,742

比較

價額					一反歩收穫高				
大麥	稈麥	小麥	燕麥	計	大麥	稈麥	小麥	燕麥	平均
316,305	3,293,499	1,901,512	—	5,511,316	1.003	0.930	0.830	—	0.909
					0.865	0.831	0.804	—	0.826
					0.904	0.883	0.815	—	0.869
307,538	3,635,792	2,232,690	—	6,176,020	1.073	0.993	0.943	—	0.984
					0.928	0.875	0.892	—	0.886
					0.970	0.936	0.913	—	0.932
537,575	7,618,505	4,105,979	—	12,262,059	1.363	1.366	1.319	—	1.353
					1.149	1.125	1.150	—	1.136
					1.268	1.251	1.225	—	1.240
784,205	9,704,065	5,079,473	—	15,567,763	1.075	1.053	1.038	—	1.050
					0.982	0.900	0.944	—	0.923
					1.029	0.977	0.991	—	0.985
1,004,074	12,486,181	5,480,160	—	18,970,415	1.109	0.936	0.937	—	0.942
					1.007	0.913	0.902	—	0.861
					1.036	0.979	0.914	—	0.901
953,979	14,285,944	5,361,170	—	20,601,093	1.302	1.201	1.133	—	1.189
					1.147	1.012	1.001	—	1.022
					1.174	1.114	1.060	—	1.104
419,603	5,537,823	3,258,119	—	9,215,545	0.957	0.868	0.864	—	0.870
					0.890	0.769	0.782	—	0.785
					0.909	0.823	0.818	—	0.827
429,057	7,032,852	3,788,655	—	11,250,564	1.119	1.022	1.018	—	1.024
					1.004	0.877	0.924	—	0.902
					1.037	0.954	0.965	—	0.964
374,096	5,831,406	2,970,020	—	9,175,522	1.072	0.934	0.906	—	0.932
					0.913	0.778	0.849	—	0.813
					0.958	0.865	0.875	—	0.855
367,912	5,517,557	2,500,046	—	8,385,515	0.774	0.539	0.642	—	0.572
					0.778	0.564	0.705	—	0.628
					0.776	0.550	0.677	—	0.599
572,230	10,197,551	4,802,761	1,978	15,574,520	1.288	1.351	1.164	1.133	1.302
					1.144	1.158	1.029	1.015	1.114
					1.188	1.268	1.090	1.030	1.211
484,953	8,200,133	4,550,983	4,997	13,241,066	1.306	1.217	1.094	1.407	1.186
					1.148	1.034	1.052	1.204	1.049
					1.194	1.139	1.073	1.283	1.123
453,233	8,097,277	4,866,200	3,660	13,429,370	1.324	1.275	1.191	1.025	1.252
					1.177	1.112	1.116	1.061	1.118
					1.221	1.206	1.155	1.045	1.192
410,565	8,356,952	4,558,290	5,580	13,331,387	1.398	1.303	1.142	1.390	1.259
					1.176	1.140	1.101	1.051	1.129
					1.246	1.234	1.122	1.242	1.201



	作付段別					收穫高					
	大麥	裸麥	小麥	燕麥	計	大麥	裸麥	小麥	燕麥	計	
熊本	大正十三年	4.2	319.8	210.1	—	534.1	40	2,316	1,541	—	3,897
	同十四年	15.0	464.0	309.6	—	788.6	242	6,654	3,983	—	10,879
	同十五年	11.1	437.6	297.5	—	746.2	185	6,482	4,172	—	10,839
	昭和二年	10.4	441.4	305.8	—	757.6	171	6,628	4,072	—	10,871
	同三年	13.1	436.6	305.8	—	755.5	213	6,322	4,124	—	10,659
鹿託	大正十三年	134.1	5,329.2	3,410.7	—	8,874.0	766	28,844	23,764	—	53,374
	同十四年	103.4	5,804.1	3,549.2	—	9,456.7	1,088	71,960	42,370	—	115,418
	同十五年	121.5	5,924.1	3,570.0	1.0	9,616.6	1,739	75,556	43,907	12	121,214
	昭和二年	99.0	6,028.0	3,708.0	2.5	9,837.5	1,308	82,617	48,169	30	132,124
	同三年	67.3	5,503.2	3,265.5	1.2	8,837.2	960	70,440	38,340	30	109,770
宇土	大正十三年	0.8	2,414.4	1,196.0	—	3,611.2	6	8,425	5,111	—	13,542
	同十四年	0.6	2,464.4	1,108.2	—	3,045.5	6	26,321	9,938	—	36,265
	同十五年	0.6	2,439.6	1,105.3	—	3,545.5	8	27,719	10,358	—	38,085
	昭和二年	3.3	2,349.1	1,128.7	—	3,481.1	36	27,854	11,647	—	39,537
	同三年	3.4	2,101.0	1,111.0	—	3,215.4	36	25,289	10,291	—	35,616
玉名	大正十三年	268.5	10,229.2	2,448.5	—	12,946.2	1,902	57,124	15,513	—	74,539
	同十四年	200.1	10,056.1	3,149.3	—	13,405.5	2,965	118,330	34,273	—	155,568
	同十五年	161.3	10,345.1	2,428.6	8.7	12,943.3	2,478	122,129	29,602	191	154,400
	昭和二年	130.8	10,123.8	2,288.2	8.5	12,551.3	1,735	118,297	30,892	117	151,041
	同三年	95.9	9,750.8	2,235.1	8.5	12,090.3	1,319	120,721	28,801	117	151,048
鹿本	大正十三年	772.8	5,255.5	3,592.7	—	9,621.0	4,623	30,656	24,102	—	59,381
	同十四年	778.3	5,280.1	3,681.4	15.3	9,755.1	7,926	63,342	33,677	143	110,088
	同十五年	789.6	5,127.1	3,655.3	11.9	9,583.9	7,515	60,258	37,761	112	105,646
	昭和二年	703.8	5,066.3	3,553.0	1.4	9,324.5	7,543	62,784	38,962	27	109,316
	同三年	675.6	5,028.7	3,510.6	5.6	9,220.5	7,215	66,308	38,843	73	112,439
菊池	大正十三年	1,563.6	4,553.5	4,286.2	—	10,403.3	13,489	36,688	40,281	—	90,468
	同十四年	1,509.3	4,572.7	4,219.3	8.2	10,309.5	20,234	63,487	49,820	99	133,640
	同十五年	1,431.5	4,780.4	4,063.5	11.2	10,286.6	19,721	64,560	48,054	209	132,544
	昭和二年	1,342.6	4,816.9	3,989.3	11.2	10,160.0	19,859	75,831	51,722	174	147,586
	同三年	1,184.9	4,510.8	3,853.8	13.8	9,563.3	16,607	68,591	49,227	122	134,547
阿蘇	大正十三年	757.4	1,223.1	1,249.7	—	3,230.2	7,141	9,336	3,070	—	24,547
	同十四年	802.9	1,077.2	1,098.3	—	2,978.4	8,963	11,043	8,276	—	28,282
	同十五年	822.3	1,154.0	1,218.7	17.3	3,212.3	9,771	13,192	11,390	142	34,495
	昭和二年	784.1	1,227.5	1,184.3	16.3	3,212.2	8,749	14,156	10,985	118	34,008
	同三年	798.1	1,356.9	1,182.3	22.8	3,360.1	10,138	17,774	11,131	296	39,339
上益城	大正十三年	1,035.0	4,446.3	1,940.1	—	7,421.4	7,622	15,328	9,757	—	32,707
	同十四年	1,062.7	4,426.8	1,776.1	—	7,265.6	11,914	45,338	19,442	—	76,694
	同十五年	854.4	4,343.6	2,191.8	—	7,389.8	9,345	45,301	21,807	—	76,453
	昭和二年	870.9	4,234.3	2,076.8	7.7	7,189.7	9,183	45,988	21,597	25	76,793
	同三年	613.6	3,928.1	1,996.6	5.0	6,543.3	6,723	43,570	21,093	71	71,457

價額					一尺歩收穫高				
大麥	裸麥	小麥	燕麥	計	大麥	裸麥	小麥	燕麥	平均
362	33,351	27,815	—	61,528	0.952	0.724	0.733	—	0.730
2,197	101,474	69,025	—	172,696	1.613	1.434	1.286	—	1.380
1,349	77,784	73,260	—	152,393	1.667	1.481	1.402	—	1.453
1,693	70,920	63,727	—	136,340	1.644	1.502	1.332	—	1.435
2,222	76,686	63,221	—	142,129	1.626	1.448	1.349	—	1.411
7,858	558,377	388,387	—	954,622	0.571	0.541	0.697	—	0.601
11,453	1,115,732	756,658	—	1,883,843	1.052	1.240	1.194	—	1.220
14,547	912,813	732,226	120	1,659,706	1.431	1.275	1.230	1.200	1.260
11,847	958,185	780,031	270	1,750,333	1.321	1.371	1.299	1.200	1.343
8,832	823,099	587,764	255	1,419,950	1.426	1.280	1.174	2.500	1.242
63	149,303	76,202	—	225,568	0.750	0.349	0.427	—	0.375
60	400,862	170,966	—	571,888	1.000	1.068	0.987	—	1.015
64	334,360	160,775	—	495,199	1.333	1.136	0.937	—	1.074
335	313,583	199,321	—	513,239	1.091	1.186	1.032	—	1.136
304	303,377	158,778	—	642,469	1.059	1.204	0.926	—	1.108
32,334	999,670	232,695	—	1,264,699	0.408	0.558	0.633	—	0.576
37,247	1,770,000	584,193	—	2,391,440	1.882	1.177	1.025	—	1.160
24,677	1,519,516	498,166	739	2,043,098	1.536	1.181	1.219	2.195	1.193
17,336	1,359,584	481,520	602	1,859,042	1.326	1.169	1.350	1.376	1.203
12,671	1,447,066	455,768	510	1,916,015	1.375	1.238	1.293	1.376	1.249
40,899	533,069	352,349	—	926,317	0.598	0.583	0.670	—	0.617
75,095	953,818	680,913	1,116	1,710,942	1.018	1.200	1.051	0.935	1.129
51,753	713,680	612,072	892	1,378,397	0.952	1.175	1.033	0.941	1.102
60,330	696,947	628,926	133	1,386,336	1.072	1.239	1.037	1.929	1.172
56,854	766,345	575,646	418	1,399,263	1.068	1.319	1.106	1.304	1.219
123,081	652,897	563,342	—	1,339,320	0.863	0.806	0.940	—	0.870
192,730	937,068	854,101	862	1,984,761	1.341	1.388	1.181	1.208	1.296
177,778	763,153	762,057	1,557	1,704,545	1.378	1.351	1.183	1.866	1.289
159,309	821,878	804,282	1,447	1,786,916	1.479	1.574	1.297	1.554	1.453
144,579	771,745	715,263	795	1,632,382	1.401	1.521	1.277	0.884	1.407
60,527	140,426	115,414	—	316,367	0.943	0.763	0.646	—	0.750
85,029	166,704	150,613	—	402,346	1.116	1.025	0.754	—	0.950
83,231	155,700	169,215	1,367	409,513	1.188	1.143	0.926	0.821	1.074
71,126	159,978	160,994	616	392,714	1.116	1.153	0.928	0.724	1.059
76,486	210,550	158,328	2,442	447,806	1.270	1.310	0.941	1.208	1.171
66,284	259,598	133,147	—	459,029	0.736	0.345	0.503	—	0.441
110,876	690,652	333,345	—	1,134,873	1.121	1.024	1.095	—	1.056
87,756	540,100	348,239	—	976,095	1.094	1.043	0.959	—	1.035
83,211	509,419	335,131	200	927,961	1.054	1.086	1.040	0.325	1.068
58,399	516,208	332,414	447	901,468	1.096	1.109	1.056	1.420	1.092



第二郡市別

	作付段別					收穫高					
	大麥	稈麥	小麥	燕麥	計	大麥	稈麥	小麥	燕麥	計	
下益城	大正十三年	68.5	5,362.1	2,147.0	—	7,577.6	156	17,926	11,916	—	29,698
	同十四年	56.9	5,350.7	2,079.7	—	7,487.3	548	52,115	21,963	—	74,626
	同十五年	28.5	5,246.4	2,759.4	—	8,034.3	255	47,474	26,322	—	74,052
	同昭和二年	37.0	5,172.8	2,352.5	—	7,562.3	316	52,699	23,944	—	76,959
	同三年	39.9	5,409.6	2,439.6	—	7,889.1	500	58,328	24,610	—	83,438
八代	大正十三年	118.7	4,173.0	850.8	—	5,142.5	619	16,797	3,742	—	21,155
	同十四年	146.9	4,297.1	903.1	—	5,347.1	1,995	52,216	10,307	—	64,518
	同十五年	127.9	4,927.1	1,322.5	—	6,377.5	1,183	52,067	13,618	—	66,868
	同昭和二年	138.3	4,505.7	2,160.6	—	6,804.6	1,520	49,656	24,376	—	75,522
	同三年	139.5	4,182.7	2,637.9	—	6,960.1	1,558	45,738	26,643	—	73,939
葦北	大正十三年	1.3	2,372.9	482.6	—	2,856.8	6	13,168	2,597	—	15,771
	同十四年	3.4	2,381.2	485.2	—	2,869.8	40	33,286	5,743	—	39,069
	同十五年	1.4	2,551.6	482.8	—	3,035.8	20	34,607	5,564	—	40,191
	同昭和二年	4	2,524.8	493.1	—	3,018.3	8	36,646	5,925	—	42,579
	同三年	5	2,547.1	523.3	—	3,070.9	10	38,273	6,262	—	44,545
球磨	大正十三年	312.8	1,338.1	1,447.7	—	3,098.6	2,723	10,925	12,808	—	26,456
	同十四年	286.0	1,413.0	1,566.1	—	3,265.1	3,055	17,407	16,899	—	37,361
	同十五年	297.6	1,483.5	1,564.8	5.3	3,351.2	3,266	17,792	16,996	45	38,099
	同昭和二年	280.3	1,564.6	1,597.8	6.0	3,448.7	3,312	20,266	18,755	69	42,402
	同三年	294.1	1,642.5	1,675.6	9.5	3,621.7	3,642	21,713	20,495	116	45,966
天草	大正十三年	9.5	9,074.8	1,410.8	—	10,495.1	100	61,050	7,726	—	68,876
	同十四年	6.0	9,263.4	1,427.5	—	10,696.9	74	159,111	14,623	—	173,808
	同十五年	4.5	9,305.4	1,395.2	—	10,705.1	75	94,143	10,080	—	104,298
	同昭和二年	4.4	9,330.2	1,482.6	—	10,817.2	63	98,763	12,862	—	111,688
	同三年	4.3	9,198.2	1,609.5	—	10,812.0	51	103,211	15,717	—	118,979
計	大正十三年	5,047.2	56,091.9	24,672.9	—	85,812.0	36,190	308,293	166,928	—	514,411
	同十四年	4,971.5	56,850.8	25,353.0	23.5	87,198.8	59,050	720,610	276,314	242	1,056,216
	同十五年	4,652.2	58,065.5	26,055.4	55.4	83,823.5	55,561	661,280	279,632	711	997,184
	同昭和二年	4,405.3	57,385.4	26,320.7	53.6	83,165.0	53,803	692,225	303,908	560	1,050,496
	同三年	3,930.2	55,596.2	26,346.6	66.4	85,939.4	43,972	606,278	295,667	825	1,031,742

累年比較 (續)

價額					一反歩收穫高				
大麥	稈麥	小麥	燕麥	計	大麥	稈麥	小麥	燕麥	平均
1,549	299,897	174,075	—	475,521	0.228	0.329	0.555	—	0.391
5,089	811,183	393,187	—	1,209,459	0.963	0.972	0.495	—	0.997
1,990	559,460	438,512	—	999,962	0.895	0.905	0.954	—	0.922
2,992	620,390	384,077	—	1,007,459	0.854	1.019	1.018	—	1.018
4,483	700,343	396,872	—	1,101,698	1.253	1.078	1.009	—	1.058
7,596	310,744	63,614	—	381,954	0.519	0.403	0.440	—	0.411
19,950	848,510	193,257	—	1,061,717	1.358	1.215	1.141	—	1.207
9,988	636,508	226,534	—	873,030	0.935	1.052	1.030	—	1.048
12,272	585,259	414,436	—	1,011,967	1.099	1.103	1.128	—	1.111
12,479	557,769	440,461	—	1,010,709	1.124	1.100	1.010	—	1.062
62	266,300	42,374	—	308,736	0.462	0.555	0.538	—	0.552
438	554,460	108,487	—	663,385	1.176	1.398	1.184	—	1.361
184	453,242	94,048	—	547,474	1.429	1.356	1.152	—	1.324
84	467,183	99,752	—	567,019	2.000	1.451	1.202	—	1.411
88	495,133	100,599	—	596,220	2.000	1.503	1.197	—	1.451
25,866	171,952	174,622	—	372,440	0.871	0.816	0.885	—	0.854
31,008	256,568	292,407	—	579,983	1.068	1.232	1.232	—	1.144
30,885	211,413	262,543	322	505,163	1.097	1.199	1.086	0.849	1.137
32,053	233,133	297,819	392	563,397	1.182	1.295	1.174	1.150	1.230
32,717	256,180	303,910	713	593,520	1.238	1.322	1.223	1.221	1.269
1,431	1,141,937	156,010	—	1,299,414	1.053	0.673	0.548	—	0.656
1,058	1,590,520	215,609	—	1,807,187	1.233	1.718	1.024	—	1.625
751	1,322,404	173,336	—	1,496,491	1.666	1.012	0.722	—	0.974
645	1,300,818	216,184	—	1,517,647	1.432	1.059	0.868	—	1.033
451	1,438,451	268,866	—	1,707,768	1.186	1.122	0.977	—	1.100
367,912	5,517,557	2,500,046	—	8,385,513	0.776	0.550	0.677	—	0.599
572,230	10,197,551	4,802,761	1,978	15,574,520	1.188	1.268	1.090	1.030	1.211
484,953	8,200,133	4,550,983	4,997	13,241,066	1.194	1.139	1.073	1.283	1.123
453,233	8,097,277	4,866,200	3,660	13,420,370	1.221	1.206	1.155	1.045	1.192
410,565	8,356,952	4,558,290	5,530	13,331,387	1.246	1.234	1.122	1.242	1.201



第三郡市

	作付段別					收穫高				
	大	稗	小	燕	計	大	稗	小	燕	計
	町	町	町	町	町	石	石	石	石	石
熊本	8.6	178.2	160.7	—	347.5	128	2,586	2,071	—	4,785
	4.5	258.4	145.1	—	408.0	85	3,736	2,053	—	5,874
	13.1	436.6	305.8	—	755.5	213	6,322	4,124	—	10,659
飽託	32.4	2,543.3	1,364.9	—	3,940.6	471	31,801	15,550	—	47,822
	34.9	2,959.9	1,900.6	1.2	4,896.6	489	38,639	22,790	30	61,948
	67.3	5,503.2	3,265.5	1.2	8,837.2	960	70,440	38,340	30	109,770
宇土	3.0	1,176.2	619.9	—	1,799.1	32	14,961	5,762	—	20,755
	4	924.8	491.1	—	1,416.3	4	10,328	4,529	—	14,861
	3.4	2,101.0	1,111.0	—	3,215.4	36	25,289	10,291	—	35,616
玉名	64.1	6,018.5	1,292.9	7.0	7,382.5	960	80,511	17,496	97	99,064
	31.8	3,732.3	942.2	1.5	4,707.8	359	40,210	11,395	20	51,984
	95.9	9,750.8	2,235.1	8.5	12,090.3	1,319	120,721	28,891	117	151,048
鹿本	183.3	3,119.3	1,687.2	2.5	4,992.3	2,360	43,501	19,327	34	65,222
	492.3	1,969.4	1,823.4	3.1	4,228.2	4,855	22,807	19,516	39	47,217
	675.6	5,028.7	3,510.6	5.6	9,220.5	7,215	66,308	38,843	73	112,439
菊池	344.7	2,826.0	1,471.2	1.8	4,643.7	5,595	45,608	19,233	32	70,468
	840.2	1,684.8	2,382.6	12.0	4,919.6	11,012	22,983	29,994	90	64,079
	1,184.9	4,510.8	3,853.8	13.8	9,563.3	16,607	68,591	49,227	122	134,547
阿蘇	192.2	649.3	216.7	7.0	1,065.2	3,026	9,663	2,745	77	15,511
	605.9	707.6	965.6	15.8	2,294.9	7,112	8,111	8,386	219	23,828
	798.1	1,356.9	1,182.3	22.8	3,360.1	10,138	17,774	11,131	296	39,339
上益城	146.5	2,220.4	1,221.0	2.5	3,590.4	1,419	26,050	13,133	48	40,650
	467.1	1,707.7	775.6	2.5	2,952.9	5,304	17,520	7,960	23	30,807
	613.6	3,928.1	1,996.6	5.0	6,543.3	6,723	43,570	21,093	71	71,457
下益城	26.0	3,544.3	1,944.7	—	5,515.0	327	42,886	20,574	—	63,787
	13.9	1,865.3	494.9	—	2,374.1	173	15,442	4,036	—	19,651
	39.9	5,409.6	2,439.6	—	7,889.1	500	58,328	24,610	—	83,438
八代	123.8	3,037.4	2,300.2	—	5,461.4	1,458	33,537	23,374	—	58,369
	15.7	1,145.3	337.7	—	1,498.7	100	12,201	3,269	—	15,570
	139.5	4,182.7	2,637.9	—	6,960.1	1,558	45,738	26,643	—	73,939
葦北	—	1,712.4	253.7	—	1,966.1	—	25,487	3,138	—	28,625
	5	834.7	269.6	—	1,104.8	10	12,786	3,124	—	15,920
	5	2,547.1	523.3	—	3,070.9	10	38,273	6,262	—	44,545
球磨	114.2	1,288.3	866.8	4.6	2,273.9	1,541	17,861	11,118	65	30,585
	179.9	354.2	808.8	4.9	1,347.8	2,101	3,852	9,377	51	15,381
	294.1	1,642.5	1,675.6	9.5	3,621.7	3,642	21,713	20,495	116	45,966
天草	—	3,985.4	376.7	—	4,362.1	—	46,328	3,803	—	50,131
	4.3	5,212.8	1,232.8	—	6,449.9	51	56,883	11,914	—	68,848
	4.3	9,198.2	1,609.5	—	10,812.0	51	103,211	15,717	—	118,979
合計	1,233.8	32,239.0	13,776.6	25.4	47,339.8	17,317	420,780	157,324	353	595,774
	2,691.4	23,297.2	12,570.0	41.0	38,539.6	31,655	265,493	138,343	472	435,968
	3,930.2	55,536.2	26,346.6	66.4	85,933.4	48,972	686,278	295,667	825	1,031,742

一 反 步 收 穫 高					價 額				
大	稗	小	燕	計	大	稗	小	燕	計
石	石	石	石	石	円	円	円	円	円
1.488	1.451	1.289	—	—	—	—	—	—	—
1.889	1.446	1.415	—	—	2,222	76,686	63,221	—	142,129
1.626	1.448	1.349	—	—	—	—	—	—	—
1.454	1.250	1.139	—	—	—	—	—	—	—
1.401	1.305	1.199	—	—	8,832	823,039	587,764	255	1,419,950
1.426	1.280	1.174	—	—	—	—	—	—	—
1.066	1.272	0.930	—	—	—	—	—	—	—
1.000	1.117	0.922	—	—	304	303,377	158,778	—	462,459
1.059	1.204	0.926	—	—	—	—	—	—	—
1.498	1.238	1.353	—	—	—	—	—	—	—
1.129	1.077	1.209	—	—	12,671	1,447,066	455,768	510	1,916,015
1.375	1.238	1.293	—	—	—	—	—	—	—
1.288	1.395	1.146	—	—	—	—	—	—	—
986	1.194	1.070	—	—	56,854	766,345	575,646	418	1,399,263
1.068	1.319	1.106	—	—	—	—	—	—	—
1.623	1.614	1.367	—	—	—	—	—	—	—
1.311	1.364	1.259	—	—	144,579	771,745	715,263	795	1,632,332
1.401	1.521	1.277	—	—	—	—	—	—	—
1.574	1.488	1.267	—	—	—	—	—	—	—
1.174	1.146	0.868	—	—	76,486	210,550	158,328	2,442	447,806
1.270	1.310	0.941	—	—	—	—	—	—	—
0.969	1.173	1.076	—	—	—	—	—	—	—
1.136	1.026	1.026	—	—	58,399	510,208	332,414	447	901,468
1.096	1.109	1.056	—	—	—	—	—	—	—
1.258	1.210	1.058	—	—	—	—	—	—	—
1.245	0.828	0.816	—	—	4,483	700,343	396,872	—	1,101,698
1.253	1.078	1.009	—	—	—	—	—	—	—
1.178	1.104	1.016	—	—	—	—	—	—	—
0.637	1.065	0.968	—	—	12,479	557,769	440,461	—	1,010,709
1.124	1.100	1.010	—	—	—	—	—	—	—
—	1.488	1.237	—	—	—	—	—	—	—
2.000	1.532	1.159	—	—	88	495,133	100,999	—	596,220
2.000	1.503	1.197	—	—	—	—	—	—	—
1.349	1.386	1.283	—	—	—	—	—	—	—
1.168	1.087	1.159	—	—	32,717	256,180	303,910	713	593,520
1.238	1.322	1.223	—	—	—	—	—	—	—
—	1.162	1.010	—	—	—	—	—	—	—
1.186	1.091	0.966	—	—	451	1,438,451	268,866	—	1,707,768
1.186	1.122	0.977	—	—	—	—	—	—	—
1.393	1.303	1.142	—	—	—	—	—	—	—
1.176	1.140	1.101	—	—	410,565	8,356,952	4,558,290	5,580	13,331,387
1.246	1.234	1.122	—	—	—	—	—	—	—



郡 町 村 名	作 付 段 別					收 穫 高				
	大 麥	稗 麥	小 麥	燕 麥	計	大 麥	稗 麥	小 麥	燕 麥	計
	町	町	町	町	町	石	石	石	石	石
龍 田 村	—	2.0	1.0	—	3.0	—	20	10	—	30
	1.5	178.0	159.0	—	338.5	15	1,780	1,590	—	3,385
田 畑 計	1.5	180.0	160.0	—	341.5	15	1,800	1,600	—	3,415
清 水 村	1.5	61.8	54.9	—	118.2	15	494	439	—	948
	5.3	170.0	169.5	—	344.8	64	1,700	1,695	—	3,459
	6.8	231.8	224.4	—	463.0	79	2,194	2,134	—	4,407
田 畑 計	13.6	463.6	448.8	—	926.0	158	4,388	4,268	—	8,656
川 上 村	5.8	35.2	53.6	—	94.6	81	528	643	—	1,252
	12.3	269.7	246.7	—	528.7	172	4,046	2,960	—	7,178
	18.1	304.9	300.3	—	623.3	253	4,574	3,603	—	8,430
田 畑 計	23.9	609.8	590.6	—	1,246.6	406	9,148	7,206	—	16,354
西 重 村	5	50.0	80.0	—	130.5	10	950	960	—	1,920
	1.5	300.0	180.0	—	481.5	36	6,600	2,880	—	9,516
	2.0	350.0	260.0	—	612.0	46	7,550	3,840	—	11,436
田 畑 計	3.5	700.0	420.0	—	1,224.0	92	15,100	6,840	—	21,940
芳 野 村	—	30.0	3.0	—	33.0	—	300	24	—	324
	—	103.0	89.0	—	192.0	—	1,442	1,068	—	2,510
田 畑 計	—	133.0	92.4	—	225.0	—	1,742	1,092	—	2,834
河 内 村	—	8.0	4.0	—	12.0	—	96	48	—	144
	—	30.0	12.0	—	42.0	—	420	168	—	588
	—	38.0	16.0	—	54.0	—	516	216	—	732
田 畑 計	—	76.0	32.0	—	108.0	—	1,032	432	—	1,464
松 尾 村	—	28.4	12.7	—	41.1	—	284	127	—	411
	—	127.5	46.3	—	173.8	—	1,275	463	—	1,738
	—	155.9	59.0	—	214.9	—	1,559	590	—	2,149
田 畑 計	—	311.8	118.0	—	430.7	—	3,118	1,180	—	4,307
託 小 島 町	—	103.0	42.2	—	145.2	—	1,133	675	—	1,808
	—	95.8	16.0	—	111.8	—	1,150	256	—	1,406
	—	198.8	58.2	—	257.0	—	2,283	931	—	3,214
田 畑 計	—	397.6	116.4	—	514.6	—	4,566	1,862	—	6,428
池 上 村	—	63.0	50.0	—	113.0	—	756	700	—	1,456
	—	40.0	36.0	—	76.0	—	480	504	—	984
	—	103.0	86.0	—	189.0	—	1,236	1,204	—	2,440
田 畑 計	—	206.0	172.0	—	378.0	—	2,472	2,408	—	4,880
城 山 村	3	124.2	43.3	—	177.8	6	1,574	465	—	2,045
	1	72.9	30.5	—	93.5	2	851	412	—	1,265
	4	197.1	73.8	—	271.3	8	2,425	877	—	3,310
田 畑 計	8	394.2	147.6	—	542.6	16	4,850	1,754	—	6,604
白 坪 村	—	50.0	32.0	—	82.0	—	800	576	—	1,376
	—	40.0	6.0	—	46.0	—	640	108	—	748
	—	90.0	38.0	—	128.0	—	1,440	684	—	2,124
田 畑 計	—	180.0	76.0	—	256.0	—	3,880	772	—	4,652
力 合 村	—	135.0	35.0	—	170.0	—	1,890	420	—	2,310
	—	115.0	15.0	—	130.0	—	1,610	180	—	1,790
	—	250.0	50.0	—	300.0	—	3,500	600	—	4,100
田 畑 計	—	500.0	100.0	—	600.0	—	6,000	1,200	—	7,200
郡 川 尻 町	—	6	1	—	7	—	9	2	—	11
	—	6	1	—	7	—	9	2	—	11
田 畑 計	—	12	2	—	14	—	18	4	—	22
八 分 字 村	—	145.0	31.7	—	176.7	—	2,030	444	—	2,474
	—	28.4	25.7	—	53.4	—	454	400	—	854
	—	173.4	56.7	—	230.1	—	2,484	844	—	3,328
田 畑 計	—	346.8	114.1	—	461.2	—	4,968	1,644	—	6,612
藤 富 村	—	111.5	49.0	—	160.5	—	1,673	637	—	2,310
	—	18.5	13.0	—	31.5	—	278	182	—	460
	—	130.0	62.0	—	192.0	—	1,951	819	—	2,770
田 畑 計	—	300.0	124.0	—	424.0	—	4,502	1,638	—	6,140
中 緑 村	1.0	80.0	45.0	—	126.0	16	960	540	—	1,516
	—	1.0	—	—	1.0	—	12	—	—	12
田 畑 計	1.0	81.0	45.0	—	127.0	16	972	540	—	1,528

一 反 步 收 穫 高				價 額				
大 麥	稗 麥	小 麥	燕 麥	大 麥	稗 麥	小 麥	燕 麥	計
石	石	石	石	円	円	円	円	円
—	1.000	1.000	—	158	19,800	22,400	—	42,358
1.000	1.000	1.000	—	790	26,328	32,010	—	59,128
1.000	0.800	0.800	—	1,400	1,500	1,200	—	4,100
1.200	1.000	1.000	—	2,277	48,027	54,045	—	104,349
2.000	1.900	1.200	—	460	100,038	67,200	—	167,698
2.400	2.200	1.600	—	—	21,775	16,380	—	38,155
—	1.000	0.800	—	—	1,200	1,200	—	2,400
—	1.400	1.200	—	—	1,400	1,400	—	2,800
—	1.200	1.200	—	—	6,192	3,456	—	9,648
—	1.000	1.000	—	—	19,488	8,850	—	28,338
—	1.000	1.000	—	—	25,113	14,896	—	40,009
—	1.100	1.600	—	—	1,200	1,400	—	2,600
—	1.200	1.600	—	—	12,743	18,361	—	31,104
2.000	1.267	1.074	—	60	28,979	12,717	—	41,756
2.000	1.167	1.351	—	—	15,810	9,918	—	25,758
—	1.600	1.800	—	—	39,375	9,000	—	48,375
—	1.600	1.800	—	—	108	30	—	138
—	1.580	1.540	—	—	1,400	1,400	—	2,800
—	1.600	1.600	—	—	29,808	12,600	—	42,468
—	1.500	1.300	—	—	23,900	12,285	—	36,185
—	1.500	1.400	—	—	—	—	—	—
1.600	1.200	1.200	—	120	10,692	8,640	—	19,452
—	1.200	—	—	—	—	—	—	—



郡 町 村 名	作 付 段 別					收 穫 高					
	大 麥	稗 麥	小 麥	燕 麥	計	大 麥	稗 麥	小 麥	燕 麥	計	
中 島 村	町	1.0	56.9	17.0	—	74.9	24	740	204	—	968
	田	4	20.4	5.5	—	26.3	10	265	66	—	341
	計	1.4	77.3	22.5	—	101.2	34	1,005	270	—	1,309
中 原 村	町	5	45.0	10.4	—	55.9	12	585	125	—	722
	田	6	23.1	5.4	—	29.1	14	300	65	—	379
	計	1.1	68.1	15.8	—	85.0	26	885	190	—	1,101
並 建 村	町	—	32.3	21.0	—	53.3	—	355	182	—	544
	田	—	4.2	1.5	—	5.7	—	42	14	—	56
	計	—	36.5	22.5	—	59.0	—	397	203	—	600
白 石 村	町	—	25.3	16.0	—	41.3	—	253	144	—	397
	田	—	2.9	7	—	3.6	—	26	6	—	32
	計	—	28.2	16.7	—	44.9	—	279	150	—	429
島 口 村	町	—	5.4	3.0	—	8.4	—	43	24	—	67
	田	—	4	—	—	4	—	4	—	—	4
	計	—	5.8	3.0	—	8.8	—	47	24	—	71
濱 田 村	町	—	40.0	13.0	—	53.0	—	440	117	—	557
	田	—	6.0	3	—	6.3	—	60	2	—	62
	計	—	46.0	13.3	—	59.3	—	500	119	—	619
錢 塘 村	町	6	60.3	22.2	—	83.1	7	724	266	—	997
	田	6	7.8	20.2	—	28.0	—	94	242	—	336
	計	6	68.1	42.4	—	111.1	7	818	508	—	1,333
内 田 村	町	2	99.3	32.8	—	132.3	2	1,192	394	—	1,588
	田	—	4.2	2.8	—	7.0	—	50	34	—	84
	計	2	103.5	35.6	—	139.3	2	1,242	428	—	1,672
奥 古 閑 村	町	10.2	93.1	51.6	—	154.9	143	931	516	—	1,590
	田	—	11.0	8.8	—	19.8	—	110	88	—	198
	計	10.2	104.1	60.4	—	174.7	143	1,041	604	—	1,788
川 口 村	町	2.8	138.9	41.2	—	182.9	37	1,667	412	—	2,116
	田	—	12.5	2.6	—	15.1	—	159	26	—	176
	計	2.8	151.4	43.8	—	198.0	37	1,817	438	—	2,292
走 湯 村	町	—	180.0	50.0	—	230.0	—	1,800	500	—	2,300
	田	—	12.5	7.0	—	19.5	—	125	70	—	195
	計	—	192.5	57.0	—	249.5	—	1,925	570	—	2,495
供 合 村	町	—	90.0	14.0	—	104.0	—	1,350	182	—	1,532
	田	4.5	252.0	172.0	—	428.5	50	2,772	2,064	—	4,886
	計	4.5	342.0	186.0	—	532.5	50	4,122	2,246	—	6,418
廣 畑 村	町	—	2.0	12.0	—	14.0	—	16	102	—	118
	田	—	284.0	153.0	—	437.0	—	3,408	2,295	—	5,703
	計	—	286.0	165.0	—	451.0	—	3,424	2,397	—	5,821
小 山 戸 島 村	町	—	—	—	—	—	—	—	—	—	—
	田	3.2	232.6	241.8	—	477.6	38	2,326	2,539	—	4,903
	計	3.2	232.6	241.8	—	477.6	38	2,326	2,539	—	4,903
健 軍 村	町	5	20.0	1.0	—	21.5	8	240	8	—	256
	田	4.5	340.0	213.0	1.2	558.7	68	4,080	2,130	30	6,308
	計	5.0	360.0	214.0	1.2	580.2	76	4,320	2,138	30	6,564
蓋 圓 村	町	5.0	152.0	128.0	—	285.0	70	1,520	1,024	—	2,614
	田	—	10.5	—	—	10.5	—	105	—	—	105
	計	5.0	162.5	128.0	—	295.5	70	1,625	1,024	—	2,719

一 段 步 收 穫 高				價 額				
大 麥	稗 麥	小 麥	燕 麥	大 麥	稗 麥	小 麥	燕 麥	計
石	石	石	石	円	円	円	円	円
2.400	1.300	1.200	—	298	12,311	4,658	—	17,267
2.400	1.300	1.200	—	—	—	—	—	—
2.400	1.300	1.200	—	228	10,841	3,278	—	14,347
—	1.100	0.900	—	—	4,466	3,299	—	7,765
—	1.000	0.900	—	—	—	—	—	—
—	1.000	0.900	—	—	3,139	2,438	—	5,577
—	0.800	0.800	—	—	—	—	—	—
—	0.900	—	—	—	529	390	—	919
—	1.100	0.900	—	—	—	—	—	—
—	1.000	0.800	—	—	5,625	1,934	—	7,559
1.200	1.200	1.200	—	—	—	—	—	—
—	1.200	1.200	—	77	8,998	7,620	—	16,695
1.200	1.200	1.200	—	—	—	—	—	—
—	1.200	1.200	—	22	13,662	6,420	—	20,104
1.400	1.000	1.000	—	—	—	—	—	—
—	1.000	1.000	—	1,430	12,232	10,570	—	24,232
1.320	1.200	1.000	—	—	—	—	—	—
—	1.200	1.000	—	324	22,713	6,789	—	29,826
—	1.000	1.000	—	—	—	—	—	—
—	1.000	1.000	—	—	23,100	9,120	—	32,220
—	1.500	1.300	—	—	—	—	—	—
1.111	1.100	1.200	—	325	49,464	33,690	—	83,479
—	0.800	0.850	—	—	—	—	—	—
—	1.200	1.500	—	—	38,520	35,955	—	74,475
1.200	1.000	1.050	—	304	27,912	38,085	—	66,301
1.500	1.200	0.800	—	—	—	—	—	—
1.500	1.200	1.000	2.500	684	43,200	32,070	255	76,209
—	1.000	0.800	—	—	—	—	—	—
1.400	1.000	—	—	700	19,500	15,360	—	35,560



郡 町 村 名	作 付 段 別					收 穫 高					
	大 麥	稗 麥	小 麥	燕 麥	計	大 麥	稗 麥	小 麥	燕 麥	計	
飽 託 郡	田 迎 村	1.5	67.0	100.0	—	168.5	30	938	1,200	—	2,168
	田 迎 村	1.0	49.0	9.5	—	59.5	20	686	114	—	820
	田 迎 村	2.5	116.0	109.5	—	228.0	50	1,624	1,314	—	2,988
御 幸 村	御 幸 村	1.0	170.0	140.0	—	311.0	10	1,700	1,120	—	2,830
	御 幸 村	—	15.0	1.0	—	16.0	—	150	8	—	158
	御 幸 村	1.0	185.0	141.0	—	327.0	10	1,850	1,128	—	2,988
日 吉 村	日 吉 村	—	238.1	154.2	—	392.3	—	3,810	2,313	—	6,123
	日 吉 村	—	82.0	11.5	—	93.5	—	1,148	161	—	1,309
	日 吉 村	—	320.1	165.7	—	485.8	—	4,958	2,474	—	7,432
合 計	32.4	2,543.3	1,364.9	—	3,940.6	471	31,801	15,550	—	47,822	
	34.9	2,959.9	1,300.6	—	4,896.6	489	38,639	22,790	—	61,948	
	67.3	5,503.2	3,265.5	1.2	8,837.2	960	70,440	38,340	30	103,770	
三 角 町	三 角 町	—	36.8	5.3	—	42.1	—	534	61	—	595
	三 角 町	—	100.1	26.2	—	126.3	—	1,542	328	—	1,870
	三 角 町	—	136.9	31.5	—	168.4	—	2,076	389	—	2,465
戸 馳 村	戸 馳 村	—	4.5	12.5	—	17.0	—	36	100	—	136
	戸 馳 村	—	71.0	14.5	—	85.5	—	823	159	—	982
	戸 馳 村	—	75.5	27.0	—	102.5	—	859	259	—	1,118
郡 浦 村	郡 浦 村	—	145.0	25.0	—	170.0	—	2,320	300	—	2,620
	郡 浦 村	—	80.0	20.0	—	100.0	—	1,040	240	—	1,280
	郡 浦 村	—	225.0	45.0	—	270.0	—	3,360	540	—	3,900
松 合 町	松 合 町	—	50.4	5.5	—	55.9	—	750	70	—	820
	松 合 町	—	79.9	36.4	—	116.3	—	1,070	402	—	1,472
	松 合 町	—	130.3	41.9	—	172.2	—	1,820	472	—	2,292
不 知 火 村	不 知 火 村	—	247.0	94.0	—	341.0	—	3,549	1,350	—	4,899
	不 知 火 村	—	158.0	73.0	—	231.0	—	1,109	569	—	1,678
	不 知 火 村	—	405.0	167.0	—	572.0	—	4,658	1,919	—	6,577
花 園 村	花 園 村	—	225.0	167.0	—	392.0	—	1,800	1,336	—	3,136
	花 園 村	—	120.0	75.0	—	195.0	—	960	600	—	1,560
	花 園 村	—	345.0	242.0	—	587.0	—	2,760	1,936	—	4,696
空 土 町	空 土 町	2.5	46.5	59.0	—	108.0	26	558	530	—	1,174
	空 土 町	—	6.0	1.8	—	7.8	—	66	16	—	82
	空 土 町	2.5	52.5	60.8	—	115.8	26	624	606	—	1,256
轟 村	轟 村	5	71.3	106.8	—	178.0	6	463	534	—	1,003
	轟 村	4	44.8	30.2	—	75.4	4	224	151	—	379
	轟 村	9	116.1	137.0	—	254.0	10	687	685	—	1,382
綠 川 村	綠 川 村	—	150.0	76.0	—	226.0	—	1,800	608	—	2,408
	綠 川 村	—	45.0	80.0	—	125.0	—	360	640	—	1,000
	綠 川 村	—	195.0	156.0	—	351.0	—	2,160	1,248	—	3,408
網 津 村	網 津 村	—	96.2	46.5	—	142.7	—	1,443	512	—	1,955
	網 津 村	—	78.7	46.6	—	125.3	—	944	419	—	1,363
	網 津 村	—	174.9	93.1	—	268.0	—	2,387	931	—	3,318
網 田 村	網 田 村	—	103.5	92.3	—	125.8	—	1,708	301	—	2,009
	網 田 村	—	141.3	87.4	—	228.7	—	2,190	1,005	—	3,195
	網 田 村	—	244.8	109.7	—	354.5	—	3,898	1,306	—	5,204
合 計	3.0	1,176.2	619.9	—	1,799.1	32	14,961	5,762	—	20,755	
	4	924.8	491.1	—	1,416.3	4	10,323	4,529	—	14,861	
	3.4	2,101.0	1,111.0	—	3,215.4	36	25,289	10,291	—	35,616	

一 段 步 收 穫 高				價 額				
大 麥	稗 麥	小 麥	燕 麥	大 麥	稗 麥	小 麥	燕 麥	計
2.000	1.400	1.200	—	—	—	—	—	—
2.000	1.400	1.200	—	500	19,001	19,710	—	39,211
1.000	1.000	0.800	—	—	—	—	—	—
—	1.000	0.800	—	75	22,663	18,894	—	41,632
—	1.600	1.500	—	—	—	—	—	—
—	1.400	1.400	—	—	57,017	34,636	—	91,653
1.454	1.250	1.139	—	—	—	—	—	—
1.401	1.305	1.199	—	8.832	823,099	587,764	255	1,419,950
1.426	1.280	1.174	2,500	—	—	—	—	—
—	1.450	1.160	—	—	—	—	—	—
—	1.540	1.250	—	—	29,064	6,613	—	35,677
—	0.800	0.800	—	—	—	—	—	—
—	1.159	1.096	—	—	10,738	4,403	—	15,141
—	1.600	1.200	—	—	—	—	—	—
—	1.300	1.200	—	—	42,000	7,992	—	49,992
—	1.488	1.272	—	—	—	—	—	—
—	1.339	1.104	—	—	22,750	7,434	—	30,184
—	1.437	1.436	—	—	—	—	—	—
—	0.702	0.780	—	—	58,225	28,785	—	87,010
—	0.800	0.800	—	—	—	—	—	—
—	0.800	0.800	—	—	33,120	32,912	—	66,032
1.050	1.200	1.000	—	—	—	—	—	—
—	1.100	0.900	—	234	7,488	10,302	—	18,024
1.200	0.650	0.500	—	—	—	—	—	—
1.000	0.500	0.500	—	70	6,870	10,275	—	17,215
—	1.200	0.800	—	—	—	—	—	—
—	0.800	0.800	—	—	21,600	17,160	—	38,760
—	1.500	1.100	—	—	—	—	—	—
—	1.200	0.900	—	—	28,644	13,965	—	42,609
—	1.650	1.350	—	—	—	—	—	—
—	1.550	1.150	—	—	42,878	18,937	—	61,815
1.066	1.272	0.920	—	—	—	—	—	—
1.000	1.117	0.922	—	304	303,377	158,778	—	462,459
1.059	1.204	0.926	—	—	—	—	—	—



郡 町 村 名	作 付 段 別					收 穫 高				
	大 麥	稗 麥	小 麥	燕 麥	計	大 麥	稗 麥	小 麥	燕 麥	計
高 瀨 町	町	7.8	1.2	—	9.0	—	140	21	—	161
	田畑計	7.8	1.2	—	9.0	—	140	21	—	161
彌 富 村	—	104.1	58.8	—	162.9	—	1,905	1,176	—	3,081
	—	78.0	80.7	—	158.7	—	1,014	1,291	—	2,305
	田畑計	182.1	139.5	—	321.6	—	2,919	2,467	—	5,386
大 野 村	—	157.0	12.5	—	169.5	—	2,198	250	—	2,448
	—	112.6	9.9	—	122.5	—	1,351	178	—	1,529
	田畑計	269.6	22.4	—	292.0	—	3,549	428	—	3,977
槲 山 村	—	102.9	25.4	—	128.3	—	1,492	318	—	1,810
	—	30.3	14.9	—	45.1	—	302	119	—	421
	田畑計	133.1	40.3	—	173.4	—	1,794	437	—	2,231
睦 合 村	7	107.2	32.4	—	140.3	9	1,233	470	—	1,712
	1.5	106.1	35.8	—	143.4	18	1,199	494	—	1,711
	田畑計	213.3	68.2	—	283.7	27	2,432	964	—	3,423
鍋 村	2.0	125.7	35.2	—	162.9	24	2,263	563	—	2,850
	—	56.0	15.0	—	71.0	—	896	210	—	1,106
	田畑計	181.7	50.2	—	233.9	24	3,159	773	—	3,956
高 道 村	9.7	212.7	69.0	—	291.4	163	3,829	1,139	—	5,131
	1.7	18.0	18.0	—	37.7	27	306	292	—	625
	田畑計	230.7	87.0	—	329.1	190	4,135	1,431	—	5,756
滑 石 村	2.5	300.0	7.0	—	309.5	30	3,000	70	—	3,100
	—	72.5	6.5	—	79.0	—	652	52	—	704
	田畑計	372.5	13.5	—	388.5	30	3,652	122	—	3,804
大 濱 町	6.0	370.0	7.0	—	383.0	66	2,553	77	—	2,696
	—	5	—	—	5	—	6	—	—	6
	田畑計	370.5	7.0	—	383.5	66	2,559	77	—	2,702
豊 水 村	—	142.2	19.8	—	162.0	—	2,275	238	—	2,513
	—	142.2	19.8	—	162.0	—	2,275	238	—	2,513
	田畑計	142.2	19.8	—	162.0	—	2,275	238	—	2,513
八 嘉 村	—	84.5	46.5	—	131.0	—	1,183	744	—	1,927
	—	211.2	116.2	—	327.4	—	2,112	1,394	—	3,506
	田畑計	295.7	162.7	—	458.4	—	3,295	2,138	—	5,433
伊 倉 町	—	165.1	21.0	—	186.1	—	2,311	336	—	2,647
	—	74.0	17.6	—	91.6	—	1,184	299	—	1,483
	田畑計	239.1	38.6	—	277.7	—	3,495	635	—	4,130
槇 島 村	3.5	530.5	38.3	—	572.3	54	6,652	318	—	7,024
	—	9	2.1	—	3.0	—	6	16	—	22
	田畑計	531.4	40.4	—	575.3	54	6,658	334	—	7,046
玉 水 村	—	235.0	40.0	—	275.0	—	3,290	480	—	3,770
	—	51.8	46.4	—	98.2	—	414	464	—	878
	田畑計	286.8	86.4	—	373.2	—	3,704	944	—	4,648
小 天 村	—	74.0	13.0	—	87.0	—	740	130	—	870
	—	66.0	16.5	—	82.5	—	660	165	—	825
	田畑計	140.0	29.5	—	169.5	—	1,400	295	—	1,695
山 北 村	6	65.0	30.8	—	96.4	6	462	176	—	644
	1.3	269.5	75.2	—	346.0	16	2,318	662	—	2,996
	田畑計	334.5	106.0	—	442.4	22	2,780	838	—	3,640

一 反 歩 收 穫 高				價 額				
大 麥	稗 麥	小 麥	燕 麥	大 麥	稗 麥	小 麥	燕 麥	計
—	1.800	1.900	—	—	—	—	—	—
—	—	—	—	—	1,785	357	—	2,142
—	1.830	2.000	—	—	—	—	—	—
—	1.300	1.600	—	—	35,028	38,485	—	73,513
—	1.400	2.000	—	—	—	—	—	—
—	1.200	1.800	—	—	40,814	6,099	—	46,913
—	1.450	1.250	—	—	—	—	—	—
—	1.000	0.800	—	—	22,425	7,473	—	29,898
1.222	1.150	1.450	—	—	—	—	—	—
1.200	1.130	1.380	—	317	30,400	14,267	—	44,984
1.200	1.800	1.600	—	—	—	—	—	—
—	1.600	1.400	—	240	37,896	13,141	—	51,277
1.680	1.800	1.650	—	—	—	—	—	—
1.600	1.700	1.620	—	2,043	49,620	22,181	—	73,844
1.200	1.000	1.000	—	—	—	—	—	—
—	0.900	0.800	—	300	41,085	1,738	—	43,123
1.100	0.690	1.100	—	—	—	—	—	—
—	1.200	—	—	578	32,627	1,367	—	34,572
—	1.600	1.200	—	—	—	—	—	—
—	—	—	—	—	26,163	2,927	—	29,090
—	1.400	1.600	—	—	—	—	—	—
—	1.000	1.200	—	—	41,188	32,070	—	73,258
—	1.400	1.600	—	—	—	—	—	—
—	1.600	1.700	—	—	41,940	10,795	—	52,735
1.549	1.254	0.831	—	—	—	—	—	—
—	0.709	0.744	—	729	78,232	5,344	—	84,305
—	1.400	1.200	—	—	—	—	—	—
—	0.800	1.000	—	—	46,300	15,340	—	61,640
—	1.000	1.000	—	—	—	—	—	—
—	1.000	1.000	—	—	17,500	3,909	—	21,409
1.050	0.710	0.570	—	—	—	—	—	—
1.200	0.860	0.880	—	224	31,970	13,576	—	45,770



郡町村名	作付段別				收穫高					
	大麥	稈麥	小麥	燕麥	計	大麥	稈麥	小麥	燕麥	計
玉	木葉村	—	68.2	35.2	—	103.4	—	818	422	1,240
	田畑計	—	37.0	32.3	—	69.3	—	370	323	693
	—	—	105.2	67.5	—	172.7	—	1,188	745	1,933
	梅林村	—	206.2	20.8	—	227.0	—	2,887	250	3,137
	田畑計	—	40.0	7.0	—	47.0	—	400	56	456
	—	—	246.2	27.8	—	274.0	—	3,287	306	3,593
	小田村	1.2	124.1	19.2	—	144.5	14	1,365	177	1,556
	田畑計	—	8.5	3.9	—	12.4	—	81	35	116
	—	1.2	132.6	23.1	—	156.9	14	1,446	212	1,672
	花鏡村	3.0	74.5	6.0	—	83.5	36	1,042	72	1,150
田畑計	8	90.2	2.3	—	93.3	6	722	18	746	
—	3.8	164.7	8.3	—	176.8	42	1,764	90	1,896	
江田村	8	77.0	22.5	—	100.3	8	1,091	203	1,212	
田畑計	4	40.0	8.7	—	49.1	2	360	52	414	
—	1.2	117.0	31.2	—	149.4	10	1,361	255	1,626	
東郷村	—	103.7	44.7	—	148.4	—	1,244	536	1,780	
田畑計	8	57.4	18.0	—	76.2	6	459	144	609	
—	8	161.1	62.7	—	224.6	6	1,703	680	2,389	
川沿村	7	79.8	38.5	—	119.0	14	1,277	578	1,869	
田畑計	3	25.9	13.8	—	40.0	4	207	159	370	
—	1.0	105.7	52.3	—	159.0	18	1,484	737	2,239	
月瀬村	—	83.0	2.0	—	85.0	—	913	22	935	
田畑計	—	115.5	2.5	—	118.0	—	578	15	593	
—	—	198.5	4.5	—	203.0	—	1,491	37	1,528	
玉名村	8.0	163.3	7.3	—	178.6	112	1,960	95	2,167	
田畑計	6	43.7	6.1	—	50.4	5	262	52	319	
—	8.6	207.0	13.4	—	229.0	117	2,222	147	2,486	
石貫村	1.5	70.1	4.0	—	75.6	24	841	56	921	
田畑計	—	61.4	2.0	—	63.4	—	368	24	392	
—	1.5	131.5	6.0	—	139.0	24	1,209	80	1,313	
米富村	—	93.5	12.3	—	105.8	—	1,122	135	1,257	
田畑計	—	113.0	11.5	—	124.5	—	1,413	132	1,545	
—	—	206.5	23.8	—	230.3	—	2,535	267	2,802	
坂下村	—	127.4	16.8	—	144.2	—	1,784	218	2,002	
田畑計	—	43.7	4.4	—	48.1	—	524	53	577	
—	—	171.1	21.2	—	192.3	—	2,308	271	2,579	
大原村	—	106.3	31.9	—	138.2	—	1,116	367	1,483	
田畑計	2.2	159.5	4.2	—	165.9	26	1,675	48	1,749	
—	2.2	265.8	36.1	—	304.1	26	2,791	415	3,232	
神尾村	—	158.3	45.7	—	204.0	—	2,532	548	3,080	
田畑計	—	194.0	22.2	—	216.2	—	1,940	222	2,162	
—	—	352.3	67.9	—	420.2	—	4,472	770	5,242	
綠村	—	116.2	62.6	—	178.8	—	930	551	1,481	
田畑計	—	81.9	35.1	—	117.0	—	450	211	661	
—	—	198.1	97.7	—	295.8	—	1,380	762	2,142	
春富村	8	56.8	27.0	—	84.6	16	795	351	1,162	
田畑計	2	46.5	16.5	—	63.2	5	698	231	834	
—	1.0	103.3	43.5	—	147.8	21	1,493	582	2,096	

一段歩收穫高				價額				
大麥	稈麥	小麥	燕麥	大麥	稈麥	小麥	燕麥	計
—	—	1,240	1,200	—	—	—	—	—
—	1,200	1,000	1,000	—	—	—	—	—
—	—	—	—	—	14,850	12,665	—	27,515
—	1,400	1,200	—	—	—	—	—	—
—	1,000	0,800	—	—	41,088	4,590	—	45,678
1,200	1,100	0,920	—	—	—	—	—	—
—	0,950	0,900	—	189	16,629	3,498	—	20,316
1,200	1,399	1,200	—	—	—	—	—	—
0,750	0,800	0,800	—	315	17,869	1,238	—	19,422
1,000	1,300	0,900	—	—	—	—	—	—
0,500	0,900	0,600	—	82	15,652	4,080	—	19,814
—	1,200	1,200	—	—	—	—	—	—
0,800	0,800	0,800	—	60	18,733	10,200	—	28,933
2,000	1,600	1,500	—	—	—	—	—	—
1,200	0,800	1,150	—	158	18,550	11,976	—	30,684
—	1,100	1,100	—	—	—	—	—	—
—	0,500	0,600	—	—	18,638	648	—	19,286
1,400	1,200	1,300	—	—	—	—	—	—
0,850	0,600	0,850	—	1,053	26,664	2,352	—	30,069
1,600	1,200	1,400	—	—	—	—	—	—
—	0,600	1,200	—	252	13,299	1,200	—	14,751
—	1,200	1,100	—	—	—	—	—	—
—	1,250	1,150	—	—	34,856	4,339	—	39,195
—	1,400	1,300	—	—	—	—	—	—
—	1,200	1,200	—	—	27,696	4,607	—	32,303
—	1,050	1,150	—	—	—	—	—	—
1,200	1,050	1,150	—	195	31,399	7,263	—	38,857
—	1,600	1,200	—	—	—	—	—	—
—	1,000	1,000	—	—	61,714	12,551	—	74,265
—	0,800	0,880	—	—	—	—	—	—
—	0,550	0,600	—	—	17,250	13,335	—	30,585
2,000	1,400	1,300	—	—	—	—	—	—
2,550	1,500	1,400	—	210	18,663	8,730	—	27,603



郡町村名	作付段別					收穫高					
	大麥	稗麥	小麥	燕麥	計	大麥	稗麥	小麥	燕麥	計	
玉	南關町	—	200.0	30.0	—	230.0	—	2,800	420	—	3,220
	田畑計	1.0	266.0	21.0	—	288.0	12	3,724	273	—	4,009
		1.0	466.0	51.0	—	518.0	12	6,524	693	—	7,229
		2.0	235.0	41.0	—	278.0	24	2,350	410	—	2,784
	賢木村	2.0	220.0	24.0	—	246.0	24	2,200	240	—	2,464
		4.0	455.0	65.0	—	524.0	48	4,550	650	—	5,248
		2.0	124.2	70.3	—	196.5	21	1,738	857	—	2,616
	平井村	9.0	141.0	55.0	—	205.0	63	1,145	525	—	1,733
		11.0	265.2	125.3	—	401.5	84	2,883	1,382	—	4,349
		3	155.1	4.9	1.0	161.3	3	2,327	76	25	2,431
府本町	4	105.3	32.1	—	137.8	4	632	385	—	1,021	
	7	260.4	37.0	1.0	299.1	7	2,959	461	25	3,452	
	1.5	85.0	52.9	—	139.4	23	1,105	741	—	1,869	
八幡村	1.0	48.0	13.2	—	62.2	14	480	158	—	652	
	2.5	133.0	66.1	—	201.6	37	1,585	899	—	2,521	
	10.0	148.8	45.0	—	203.8	160	2,678	810	—	3,648	
六榮村	4.6	145.1	28.8	—	178.5	46	1,161	518	—	1,725	
	14.6	293.9	73.8	—	382.3	206	3,839	1,328	—	5,373	
	5.3	102.2	56.3	—	163.8	127	2,044	901	—	3,072	
腹赤村	2.6	36.8	25.7	—	65.1	62	736	411	—	1,209	
	7.9	133.0	82.0	—	228.9	189	2,780	1,312	—	4,281	
	—	74.5	3.5	—	78.0	—	1,341	56	—	1,397	
長洲町	—	41.5	3.5	—	45.0	—	830	63	—	893	
	—	116.0	7.0	—	123.0	—	2,171	119	—	2,290	
	—	122.4	81.6	—	204.0	—	2,203	1,306	—	3,509	
清里村	—	98.9	38.1	—	137.0	—	1,187	533	—	1,720	
	—	221.3	119.7	—	341.0	—	3,390	1,839	—	5,229	
	2.0	112.0	31.0	6.0	151.0	26	1,344	403	72	1,845	
有明村	1.4	97.1	27.0	1.5	127.0	19	1,214	365	20	1,618	
	3.4	209.1	58.0	7.5	278.0	45	2,558	768	92	3,463	
	—	167.2	22.0	—	189.2	—	3,428	429	—	3,857	
荒尾町	—	227.1	28.5	—	255.6	—	3,974	513	—	4,487	
	—	394.3	50.5	—	444.8	—	7,402	942	—	8,344	
	64.1	6,018.5	1,292.9	7.0	7,382.5	960	80,511	17,496	97	99,064	
合計	31.8	3,732.3	942.2	1.5	4,707.8	359	40,210	11,395	20	51,984	
	95.9	9,750.8	2,235.1	8.5	12,090.3	1,319	120,721	28,891	117	151,048	
	8	54.6	27.9	—	83.3	14	760	368	—	1,142	
山鹿町	2	1.5	8	—	2.5	3	20	10	—	33	
	1.0	56.1	28.7	—	85.8	17	780	378	—	1,175	
	6.0	265.0	80.0	—	351.0	72	4,770	960	—	5,802	
米田村	3.0	58.0	13.0	—	74.0	30	580	130	—	740	
	9.0	323.0	93.0	—	425.0	102	5,350	1,030	—	6,542	
	—	70.0	30.0	—	100.0	—	882	315	—	1,197	
川邊村	7.0	55.0	23.0	—	85.0	73	462	172	—	707	
	7.0	125.0	53.0	—	185.0	73	1,344	487	—	1,904	
	1.2	119.3	112.9	—	233.4	19	1,551	1,241	—	2,811	
八幡村	4.7	25.4	49.5	—	79.6	71	305	446	—	822	
	5.9	144.7	162.4	—	313.0	90	1,856	1,687	—	3,633	

一段歩收穫高				價額				
大麥	稗麥	小麥	燕麥	大麥	稗麥	小麥	燕麥	計
石	石	石	石	円	円	円	円	円
—	1.400	1.400	—	105	76,657	9,875	—	86,637
1.200	1.400	1.300	—	—	—	—	—	—
1.200	1.000	1.000	—	432	54,600	9,750	—	64,782
1.200	1.000	1.000	—	—	—	—	—	—
1.050	1.399	1.219	—	840	28,830	18,657	—	48,327
0.700	0.812	0.954	—	—	—	—	—	—
1.100	1.500	1.550	2.500	56	39,947	8,068	50	48,121
1.100	0.600	1.200	—	—	—	—	—	—
1.500	1.300	1.400	—	296	19,020	14,384	—	33,700
1.400	1.000	1.200	—	—	—	—	—	—
1.600	1.800	1.800	—	1,792	44,149	22,576	—	68,517
1.000	0.800	1.800	—	—	—	—	—	—
2.400	2.000	1.600	—	1,890	33,360	19,680	—	54,930
2.400	2.000	1.600	—	—	—	—	—	—
—	1.800	1.600	—	—	26,052	1,934	—	27,986
—	2.000	1.800	—	—	—	—	—	—
—	1.800	1.600	—	—	40,680	31,263	—	71,943
—	1.200	1.400	—	—	—	—	—	—
1.300	1.200	1.300	1.200	315	31,975	13,440	460	46,190
1.350	1.250	1.350	1.300	—	—	—	—	—
—	2.050	1.950	—	—	83,273	13,800	—	97,073
—	1.750	1.800	—	—	—	—	—	—
1.498	1.338	1.353	1.386	12,671	1,447,066	455,768	510	1,916,015
1.129	1.077	1.209	1.333	—	—	—	—	—
1.375	1.238	1.293	1.376	—	—	—	—	—
1.692	1.392	1.320	—	139	9,360	6,275	—	15,774
1.548	1.336	1.280	—	—	—	—	—	—
1.200	1.800	1.200	—	1,020	64,200	17,440	—	82,660
1.000	1.000	1.000	—	—	—	—	—	—
—	1.260	1.050	—	657	16,128	8,279	—	25,064
1.042	0.840	0.748	—	—	—	—	—	—
1.600	1.300	1.100	—	720	22,272	28,679	—	51,671
1.500	1.200	0.900	—	—	—	—	—	—



郡 町 村 名	作 付 段 別					收 穫 高				
	大 麥	裸 麥	小 麥	燕 麥	計	大 麥	裸 麥	小 麥	燕 麥	計
	町	町	町	町	町	石	石	石	石	石
平小城村	—	60.3	46.2	—	115.5	—	542	313	—	855
	4.1	57.6	34.1	—	95.8	20	307	203	—	530
	4.1	126.9	80.3	—	211.3	20	849	516	—	1,385
三岳村	—	182.0	43.3	—	225.3	—	1,820	409	—	2,229
	—	58.5	36.3	—	94.8	—	439	240	—	679
	—	240.5	79.6	—	320.1	—	2,259	649	—	2,908
廣見村	—	100.0	45.0	—	145.0	—	1,420	563	—	1,983
	—	36.0	87.0	—	123.0	—	450	1,044	—	1,494
	—	136.0	132.0	—	268.0	—	1,870	1,607	—	3,477
岩野村	—	85.2	46.2	—	131.4	—	1,885	539	—	2,424
	—	37.0	60.0	—	97.0	—	602	630	—	1,232
	—	122.2	106.2	—	228.4	—	2,487	1,169	—	3,656
岳間村	—	117.4	53.8	—	171.2	—	1,761	582	—	2,353
	—	44.7	44.3	—	89.0	—	581	443	—	1,024
	—	162.1	98.1	—	260.2	—	2,342	1,035	—	3,377
内田村	3.0	197.5	74.3	—	274.8	38	2,666	743	—	3,447
	1.0	87.0	58.5	—	146.5	9	870	468	—	1,347
	4.0	284.5	132.8	—	421.3	47	3,536	1,211	—	4,794
六郷村	24.2	154.9	71.7	—	250.8	230	1,781	753	—	2,764
	3.7	36.3	46.6	—	86.6	31	363	372	—	767
	27.9	191.2	118.3	—	337.4	261	2,144	1,126	—	3,531
稻田村	13.2	256.5	65.0	—	334.7	185	3,591	910	—	4,686
	2.5	2.0	5	—	5.0	30	24	6	—	60
	15.7	258.5	65.5	—	339.7	215	3,615	916	—	4,746
來民町	2.0	118.0	35.0	—	155.0	24	1,416	350	—	1,790
	18.0	35.0	10.0	—	63.0	162	245	60	—	467
	20.0	153.0	45.0	—	218.0	186	1,661	410	—	2,257
三玉村	41.0	84.0	42.0	2	167.2	656	1,428	504	3	2,591
	43.0	51.0	43.0	—	137.0	602	765	430	—	1,797
	84.0	135.0	85.0	2	304.2	1,258	2,193	934	3	4,388
大道村	27.5	126.0	71.1	—	224.6	385	1,764	853	—	3,002
	144.8	110.5	61.2	—	316.5	1,158	1,105	612	—	2,875
	172.3	236.5	132.3	—	541.1	1,543	2,869	1,465	—	5,877
中富村	1.9	335.2	83.1	—	420.2	30	4,592	1,014	—	5,636
	—	—	—	—	—	—	—	—	—	—
	1.9	335.2	83.1	—	420.2	30	4,592	1,014	—	5,636
千田村	12.5	112.0	150.5	1.0	276.0	138	1,792	1,957	20	3,907
	29.5	110.0	121.0	1.0	261.5	325	1,760	1,573	20	3,678
	42.0	222.0	271.5	2.0	537.5	463	3,552	3,530	40	7,585
米野岳村	2.2	109.1	20.0	—	131.3	26	1,746	240	—	2,012
	25.3	111.0	210.2	—	346.5	304	1,554	2,102	—	3,960
	27.5	220.1	230.2	—	477.8	330	3,300	2,342	—	5,972
山内村	1.3	88.5	40.5	—	130.3	18	1,372	527	—	1,917
	1.7	130.5	38.0	—	170.2	19	1,175	342	—	1,536
	3.0	219.0	78.5	—	300.5	37	2,547	869	—	3,453
山本村	3.0	84.5	75.0	—	162.5	48	1,352	900	—	2,300
	9.0	140.0	130.0	—	279.0	144	2,240	1,560	—	3,944
	12.0	224.5	205.0	—	441.5	192	3,592	2,460	—	6,244

一 反 步 收 穫 高				價 額				
大 麥	裸 麥	小 麥	燕 麥	大 麥	裸 麥	小 麥	燕 麥	計
石	石	石	石	円	円	円	円	円
—	0.782	0.678	—	—	—	—	—	—
0.490	0.533	0.594	—	190	9,116	7,998	—	17,304
—	1.000	0.945	—	—	—	—	—	—
—	0.750	0.660	—	—	23,720	10,222	—	33,942
—	1.420	1.250	—	—	—	—	—	—
—	1.250	1.200	—	—	20,570	24,105	—	44,675
—	2.212	1.166	—	—	—	—	—	—
—	1.627	1.050	—	—	31,088	18,996	—	50,084
—	1.500	1.100	—	—	—	—	—	—
—	1.300	1.000	—	—	29,275	16,819	—	46,094
1.266	1.350	1.000	—	—	—	—	—	—
0.900	1.000	0.800	—	470	40,664	18,165	—	59,299
0.950	1.150	1.050	—	—	—	—	—	—
0.850	1.000	0.800	—	2,153	22,512	15,764	—	40,429
1.400	1.400	1.400	—	—	—	—	—	—
1.200	1.200	1.200	—	1,935	39,765	13,740	—	55,440
1.200	1.200	1.000	—	—	—	—	—	—
0.900	0.700	0.600	—	1,674	18,271	5,945	—	25,890
1.600	1.700	1.200	1.500	—	—	—	—	—
1.400	1.500	1.000	—	9,435	26,316	14,010	23	49,784
1.400	1.400	1.200	—	—	—	—	—	—
0.800	1.000	1.000	—	11,573	32,276	2,381	—	46,230
1.600	1.370	1.220	2.000	—	—	—	—	—
—	—	—	2.000	266	56,252	17,492	—	74,010
1.100	1.600	1.300	—	—	—	—	—	—
1.100	1.600	1.300	—	4,630	44,400	52,950	200	102,180
1.200	1.600	1.200	—	—	—	—	—	—
1.200	1.400	1.000	—	2,063	31,350	30,446	—	63,859
1.350	1.550	1.300	—	—	—	—	—	—
1.110	0.900	0.900	—	361	28,654	14,121	—	43,136
1.600	1.600	1.200	—	—	—	—	—	—
1.600	1.600	1.200	—	1,440	39,512	34,440	—	75,392



郡町村名	作付段別					收穫高					
	大麥	稗麥	小麥	燕麥	計	大麥	稗麥	小麥	燕麥	計	
鹿	田原村 {田畑計	8	104.8	43.5	—	149.1	10	1,048	413	—	1,471
		1.5	125.3	100.0	—	226.8	21	1,316	1,000	—	2,337
		2.3	230.1	143.5	—	375.9	31	2,364	1,413	—	3,808
	菱形村 {田畑計	1.5	14.0	16.5	—	32.0	21	140	132	—	293
		2.8	185.0	178.5	—	363.3	56	2,701	2,321	—	5,078
		4.3	199.0	195.0	—	398.3	77	2,841	2,453	—	5,371
	櫻井村 {田畑計	1.5	13.2	15.3	—	30.0	9	79	92	—	180
		12.0	183.3	183.2	—	378.5	192	2,200	2,198	—	4,590
		13.5	196.5	198.5	—	408.5	201	2,279	2,290	—	4,770
	植木町 {田畑計	—	12.5	16.5	—	29.0	—	200	264	—	464
1.0		28.0	21.0	—	50.0	10	392	294	—	696	
1.0		40.5	37.5	—	79.0	10	592	558	—	1,160	
山東村 {田畑計	1.7	28.5	59.4	1.3	90.9	13	285	505	11	814	
	72.1	102.3	182.2	2.1	358.7	649	1,125	1,822	19	3,615	
	73.8	130.8	241.6	3.4	449.6	662	1,410	2,327	30	4,429	
吉松村 {田畑計	23.0	92.0	139.0	—	254.0	184	1,104	1,668	—	2,956	
	37.0	55.0	61.0	—	153.0	206	660	732	—	1,688	
	60.0	147.0	200.0	—	407.0	480	1,764	2,400	—	4,644	
田底村 {田畑計	15.0	125.3	183.5	—	323.8	240	1,754	2,202	—	4,196	
	68.4	43.5	30.5	—	142.4	650	566	305	—	1,521	
	83.4	168.8	214.0	—	466.2	890	2,320	2,507	—	5,717	
合計 {田畑計	183.3	3,119.3	1,687.2	2.5	4,992.3	2,360	43,501	19,327	34	65,222	
	492.3	1,909.4	1,823.4	3.1	4,228.2	4,855	22,807	19,516	39	47,217	
	675.9	5,028.7	3,510.6	5.6	9,220.5	7,215	66,303	38,843	73	112,439	
菊	隈府町 {田畑計	5.0	95.0	60.0	—	160.0	80	1,710	960	—	2,750
		20.0	10.0	20.0	—	50.0	160	129	240	—	520
		25.0	105.0	80.0	—	210.0	240	1,830	1,200	—	3,270
	河原村 {田畑計	5.6	85.4	63.4	—	154.4	67	1,580	824	—	2,471
		17.0	29.5	31.9	—	78.4	170	354	351	—	875
		22.6	114.9	95.3	—	232.8	237	1,934	1,175	—	3,346
	旭野村 {田畑計	1.9	77.0	49.5	5	128.9	30	1,078	594	8	1,710
		2.1	28.2	34.6	2	65.1	27	310	346	3	686
		4.0	105.2	84.1	7	194.0	57	1,888	940	1.1	2,396
	水源村 {田畑計	20.0	72.0	93.0	1.0	186.0	200	936	1,116	2.0	2,272
7.0		20.0	14.0	1.0	42.0	70	220	140	2.0	450	
27.0		92.0	107.0	2.0	228.0	270	1,156	1,256	4.0	2,722	
龍門村 {田畑計	8	96.7	45.4	—	142.9	4	986	497	—	1,487	
	7	2.0	24.5	—	27.2	4	13	216	—	233	
	1.5	98.7	69.9	—	170.1	8	999	713	—	1,720	
追間村 {田畑計	50.0	150.0	57.5	—	257.5	1,000	3,000	920	—	4,920	
	15.0	—	1.0	—	16.0	240	—	16	—	256	
	65.0	150.0	58.5	—	273.5	1,240	3,000	936	—	5,176	
城北村 {田畑計	9.5	245.5	85.0	—	340.0	105	3,928	935	—	4,968	
	15.0	143.0	46.1	—	204.1	120	1,287	369	—	1,776	
	24.5	388.5	131.1	—	544.1	225	5,215	1,304	—	6,744	
岩村 {田畑計	23.6	133.4	66.2	—	223.2	283	1,734	629	—	2,646	
	22.3	91.3	65.2	—	178.8	183	475	391	—	1,049	
	45.9	224.7	131.4	—	402.0	466	2,209	1,020	—	3,695	

一段歩收穫高					價額				
大麥	稗麥	小麥	燕麥	計	大麥	稗麥	小麥	燕麥	計
石	石	石	石	石	円	円	円	円	円
1.250	1.000	0.950	—	—	279	26,595	22,961	—	49,835
1.400	1.050	1.000	—	—	—	—	—	—	—
1.400	1.000	0.800	—	—	—	—	—	—	—
2.000	1.460	1.300	—	—	770	34,092	41,701	—	76,563
0.600	0.600	0.600	—	—	—	—	—	—	—
1.600	1.200	1.200	—	—	1,759	28,488	37,213	—	67,460
—	1.600	1.600	—	—	—	—	—	—	—
1.000	1.400	1.400	—	—	80	7,104	8,928	—	16,112
0.770	1.000	0.850	0.850	—	—	—	—	—	—
0.900	1.100	1.000	0.900	—	4,303	16,215	34,905	195	55,618
0.800	1.200	1.200	—	—	—	—	—	—	—
0.800	1.200	1.200	—	—	4,262	22,050	37,200	—	63,512
1.600	1.400	1.200	—	—	—	—	—	—	—
0.950	1.300	1.000	—	—	6,675	26,100	34,471	—	67,246
1.288	1.395	1.146	1.360	—	—	—	—	—	—
0.986	1.194	1.070	1.258	—	56,854	766,345	575,646	418	1,339,263
1.063	1.319	1.106	1.304	—	—	—	—	—	—
1.600	1.800	1.600	—	—	2,400	18,392	17,400	—	38,192
0.800	1.200	1.200	—	—	—	—	—	—	—
1.200	1.850	1.300	—	—	1,896	22,241	18,212	—	42,349
1.000	1.200	1.100	—	—	—	—	—	—	—
1.600	1.400	1.200	1.600	—	456	16,656	14,100	110	31,322
1.300	1.100	1.000	1.400	—	—	—	—	—	—
1.000	1.300	1.200	2.000	—	3,375	17,340	20,096	200	41,011
1.000	1.100	1.000	2.000	—	—	—	—	—	—
0.500	1.020	1.095	—	—	—	—	—	—	—
0.571	0.635	0.880	—	—	56	11,239	10,160	—	21,455
2.000	2.000	1.600	—	—	—	—	—	—	—
1.600	—	1.600	—	—	12,400	40,950	15,210	—	68,560
1.100	1.600	1.100	—	—	—	—	—	—	—
0.800	0.900	0.800	—	—	1,519	56,061	18,582	—	76,162
1.200	1.300	0.950	—	—	—	—	—	—	—
0.820	0.520	0.600	—	—	2,796	19,881	13,260	—	35,937



郡町村名	作付段別					收穫高				
	大麥	稗麥	小麥	燕麥	計	大麥	稗麥	小麥	燕麥	計
	町	町	町	町	町	石	石	石	石	石
加茂川村	65.5	246.3	65.3	—	377.1	930	3,350	823	—	5,103
	65.5	246.3	65.3	—	377.1	930	3,350	823	—	5,103
菊池村	62.2	255.7	78.8	—	396.7	1,244	4,091	1,103	—	6,438
	62.2	255.7	78.8	—	396.7	1,244	4,091	1,103	—	6,438
花房村	5.0	58.0	30.0	—	93.0	60	1,160	480	—	1,700
	15.0	30.0	90.0	—	135.0	180	480	1,440	—	2,100
	20.0	88.0	120.0	—	228.0	240	1,640	1,920	—	3,800
戸崎村	16.8	75.1	61.5	—	153.4	269	1,051	738	—	2,058
	10.9	3.1	14.0	—	28.0	131	37	140	—	308
	27.7	78.2	75.5	—	181.4	400	1,088	878	—	2,366
北合志村	2.2	77.9	29.8	—	109.9	40	935	238	—	1,213
	14.8	11.2	106.9	—	132.9	237	90	1,069	—	1,396
	17.0	89.1	136.7	—	242.8	277	1,025	1,307	—	2,609
護川村	5.0	37.0	15.5	—	57.5	90	740	217	—	1,047
	73.8	72.0	226.5	1.7	374.0	1,328	1,440	3,171	20	5,953
	78.8	109.0	242.0	1.7	431.5	1,418	2,180	3,388	20	7,006
平真城村	3.2	15.3	1.9	—	20.4	51	245	23	—	319
	33.5	45.2	82.5	5	161.7	572	542	660	6	1,780
	36.7	60.5	84.4	5	182.1	623	787	683	6	2,099
大津町	1.0	160.0	103.0	—	264.0	20	3,680	1,751	—	5,451
	68.4	211.0	150.0	—	429.4	821	4,220	2,250	—	7,291
	69.4	371.0	253.0	—	693.4	841	7,900	4,001	—	12,742
瀬田村	11.2	85.5	60.0	—	156.7	202	1,283	810	—	2,225
	53.0	142.0	108.0	1.2	304.2	901	1,704	1,296	23	3,924
	64.2	227.5	168.0	1.2	460.9	1,103	2,987	2,106	23	6,219
陣内村	20.5	173.0	108.2	—	301.7	410	2,941	1,407	—	4,758
	35.3	17.9	16.8	—	70.0	494	215	176	—	885
	55.8	190.9	125.0	—	371.7	904	3,156	1,583	—	5,643
津田村	—	224.3	25.7	—	250.0	—	4,486	411	—	4,897
	12.7	97.2	97.3	—	207.2	152	972	1,168	—	2,292
	12.7	321.5	123.0	—	457.2	152	5,458	1,579	—	7,189
原水村	3.4	102.8	30.8	—	137.0	65	1,645	462	—	2,172
	36.4	98.0	143.8	—	278.2	510	1,176	1,726	—	3,412
	39.8	200.8	174.6	—	415.2	575	2,821	2,188	—	5,584
合志村	1.7	25.2	20.8	3	48.0	29	378	291	4	702
	108.1	259.6	576.9	6.4	951.0	1,338	3,894	8,077	6	13,315
	109.8	284.8	597.7	6.7	999.0	1,367	4,272	8,368	10	14,017
泗水村	18.0	160.0	110.0	—	288.0	216	2,240	1,540	—	3,996
	75.5	80.0	140.5	—	296.0	906	1,040	1,897	—	3,843
	93.5	240.0	250.5	—	584.0	1,122	3,280	3,437	—	7,839
西合志村	9.1	42.0	77.8	—	128.9	155	672	1,011	—	1,838
	67.5	174.1	245.6	1.0	488.2	1,215	2,960	3,438	12	7,625
	76.6	216.1	323.4	1.0	617.1	1,370	3,632	4,449	12	9,463
田島村	7	50.9	60.1	—	111.7	17	611	589	—	1,217
	40.8	21.0	32.3	—	94.1	490	252	275	—	1,017
	41.5	71.9	92.4	—	205.8	507	863	864	—	2,234

一反歩收穫高				價額				
大麥	稗麥	小麥	燕麥	大麥	稗麥	小麥	燕麥	計
石	石	石	石	円	円	円	円	円
1,420	1,360	1,260	—	8,835	37,688	11,728	—	58,251
2,000	1,600	1,400	—	12,440	45,001	16,545	—	73,986
1,200	2,000	1,600	—	1,800	18,040	24,960	—	44,800
1,200	1,600	1,600	—	2,800	10,880	13,170	—	26,850
1,600	1,400	1,200	—	1,731	10,250	16,338	—	28,319
1,200	1,200	1,000	—	1,800	2,000	0,800	—	4,600
1,800	2,000	1,400	—	1,800	2,000	1,400	1,200	10,635
1,800	2,000	1,400	—	10,635	21,800	47,432	150	80,017
1,594	1,601	1,211	—	4,361	8,657	9,562	42	22,622
1,707	1,199	0,800	1,200	8,831	88,875	60,015	—	157,721
2,000	2,300	1,700	—	1,800	1,500	1,350	—	4,650
1,200	2,000	1,500	—	1,700	1,200	1,200	1,900	6,618
1,800	1,500	1,350	—	26,883	29,484	138	—	63,123
1,700	1,200	1,200	—	2,000	1,700	1,300	—	5,000
1,400	1,200	1,050	—	9,492	37,083	23,745	—	70,320
—	2,000	1,600	—	1,520	65,496	23,685	—	90,701
1,200	1,000	1,200	—	1,900	1,600	1,500	—	5,000
1,900	1,600	1,500	—	3,738	31,736	31,726	—	67,200
1,400	1,200	1,200	—	1,700	1,500	1,400	1,200	6,800
1,700	1,500	1,400	—	12,987	48,060	117,152	65	178,264
1,700	1,500	1,400	—	1,200	1,400	1,400	—	4,000
1,200	1,400	1,400	—	11,220	39,360	51,555	—	102,135
1,200	1,300	1,350	—	1,700	1,600	1,300	—	4,600
1,700	1,600	1,300	—	10,960	40,860	68,960	90	120,870
1,800	1,700	1,400	1,200	2,400	1,200	0,980	—	4,580
2,400	1,200	0,850	—	3,803	10,356	12,096	—	26,255



郡町村名	作付段別					收穫高				
	大麥	稈麥	小麥	燕麥	計	大麥	稈麥	小麥	燕麥	計
池	可	可	可	可	可	石	石	石	石	石
	2.8	82.0	72.0	—	156.8	28	1,148	864	—	2,040
清 泉 村	田	95.4	98.5	114.2	—	308.1	763	1,182	1,142	3,087
	畑	98.2	180.5	186.2	—	464.9	791	2,330	2,006	5,127
郡 合 計	田	344.7	2,826.0	1,471.2	1.8	4,643.7	5,595	45,608	19,233	70,468
	畑	840.2	1,634.8	2,382.6	12.0	4,919.6	11,012	22,983	29,994	64,079
	計	1,184.9	4,510.8	3,853.8	13.8	9,563.3	16,607	68,591	49,227	134,547
阿	可	—	—	—	6.0	60	10	—	—	70
	田	5.0	1.0	—	—	51.5	285	64	75	424
宮 地 町	畑	28.5	8.0	15.0	—	57.5	345	74	75	494
	計	33.5	9.0	15.0	—	—	—	—	—	—
坂 梨 村	田	9	3	—	—	1.2	22	7	—	29
	畑	25.0	105.0	1.0	—	131.0	500	1,680	8	2,188
黑 川 村	田	25.9	105.3	1.0	—	132.2	522	1,687	8	2,217
	畑	6.0	14.0	7.9	—	27.9	102	203	111	416
永 水 村	田	33.0	58.2	38.8	—	130.0	314	524	349	1,187
	畑	39.0	72.2	46.7	—	157.9	416	727	460	1,603
尾 々 石 村	田	7.3	13.5	3.2	—	24.0	119	196	38	353
	畑	8.9	22.5	7.5	—	38.9	125	281	75	481
內 牧 町	田	16.2	36.0	10.7	—	62.9	244	477	113	834
	畑	7.6	33.9	5.9	2.5	49.9	127	424	59	635
山 田 村	田	8.8	10.3	16.8	4.0	39.9	146	128	168	482
	畑	16.4	44.2	22.7	6.5	89.8	273	552	227	1,117
中 通 村	田	8.0	45.0	4.0	—	57.0	86	432	34	552
	畑	2.0	8.0	10.0	—	20.0	22	72	83	177
古 城 村	田	10.0	53.0	14.0	—	77.0	108	504	117	729
	畑	5.8	28.3	—	—	34.1	104	481	—	585
南 小 國 村	田	8.5	16.2	22.0	—	46.7	128	211	176	515
	畑	14.3	44.5	22.0	—	80.8	232	692	176	1,100
北 小 國 村	田	13.0	10.0	2.0	—	25.0	208	160	28	396
	畑	10.0	14.0	2.0	2	26.2	140	196	24	362
古 城 村	田	23.0	24.0	4.0	2	51.2	348	356	52	758
	畑	11.0	16.7	1.4	—	29.1	177	229	16	422
波 野 村	田	17.8	19.4	3.3	—	40.5	244	243	33	520
	畑	28.8	36.1	4.7	—	69.6	421	472	49	942
野 尻 村	田	6.0	241.8	14.4	—	262.2	114	3,869	158	4,141
	畑	1.3	19.4	30.8	—	51.5	20	252	308	580
波 野 村	田	7.3	261.2	45.2	—	313.7	134	4,121	466	4,721
	畑	5.5	13.5	8.7	—	27.7	76	165	153	394
野 尻 村	田	1.2	127.6	49.2	—	178.0	16	1,416	448	1,880
	畑	6.7	141.1	57.9	—	205.7	92	1,581	601	2,274
波 野 村	田	1.9	22.4	4.3	—	28.6	14	220	34	268
	畑	1.0	25.6	19.2	—	45.8	7	228	140	375
野 尻 村	田	2.9	48.0	23.5	—	74.4	21	448	174	643
	畑	—	—	—	—	—	—	—	—	—
波 野 村	田	10.0	40.0	150.0	—	200.0	18	78	360	456
	畑	10.0	40.0	150.0	—	200.0	18	78	360	456
野 尻 村	田	—	—	—	—	—	—	—	—	—
	畑	35.1	1.1	86.5	—	122.7	437	11	908	1,356
野 尻 村	計	35.1	1.1	86.5	—	122.7	437	11	908	1,356

一段歩收穫高				價 額				
大 麥	稈 麥	小 麥	燕 麥	大 麥	稈 麥	小 麥	燕 麥	計
石	石	石	石	円	円	円	円	円
1.000	1.400	1.200	—	—	—	—	—	—
0.800	1.200	1.000	—	7,910	27,960	30,090	—	65,960
1.623	1.614	1.307	1.778	144,579	771,745	715,263	795	1,632,382
1.311	1.364	1.259	0.750	—	—	—	—	—
1.401	1.521	1.277	0.834	—	—	—	—	—
1.200	1.000	—	—	2,415	740	975	—	4,130
1.000	0.800	0.500	—	—	—	—	—	—
2.400	2.200	—	—	3,263	21,088	104	—	24,455
2.000	1.600	0.800	—	—	—	—	—	—
1.700	1.450	1.400	—	2,808	8,179	6,900	—	17,887
0.950	0.900	0.900	—	—	—	—	—	—
1.630	1.450	1.200	—	1,830	5,247	1,808	—	8,885
1.400	1.250	1.000	—	—	—	—	—	—
1.671	1.250	1.000	1.000	1,706	6,072	3,178	520	11,476
1.659	1.242	1.000	1.000	—	—	—	—	—
1.080	0.960	0.840	—	1,134	6,048	1,755	—	8,937
1.080	0.900	0.834	—	—	—	—	—	—
1.800	1.700	—	—	1,740	8,650	2,640	—	13,030
1.500	1.300	0.800	—	—	—	—	—	—
1.600	1.600	1.400	—	3,480	4,450	780	20	8,730
1.400	1.400	1.200	1.000	—	—	—	—	—
1.610	1.370	1.130	—	3,158	5,664	686	—	9,508
1.370	1.250	1.000	—	—	—	—	—	—
1.900	1.600	1.100	—	1,206	53,573	6,990	—	61,769
1.500	1.300	1.000	—	—	—	—	—	—
1.380	1.220	1.760	—	644	20,553	9,015	—	30,212
1.300	1.110	0.910	—	—	—	—	—	—
0.750	0.980	0.800	—	179	4,189	2,175	—	6,543
0.680	0.830	0.730	—	—	—	—	—	—
—	—	—	—	—	—	—	—	—
0.180	0.195	0.240	—	180	780	5,400	—	6,360
—	—	—	—	—	—	—	—	—
1.245	0.982	1.050	—	3,496	127	12,712	—	16,335



第四町村

郡町村名	作付段別					收穫高					
	大麥	稈麥	小麥	燕麥	計	大麥	稈麥	小麥	燕麥	計	
阿	草部村	2.0	—	—	—	2.0	28	—	—	—	28
	田畑計	30.0	40.0	25.0	—	95.0	420	480	250	—	1,150
	計	32.0	40.0	25.0	—	97.0	448	480	250	—	1,178
	柏村	1.7	3	—	—	2.0	29	4	—	—	33
	田畑計	13.0	60.0	43.0	6.0	122.0	245	720	344	120	1,429
	計	14.7	60.3	43.0	6.0	124.0	274	724	344	120	1,462
	菅尾村	—	—	—	—	—	—	—	—	—	—
	田畑計	15.0	3.0	4.0	—	22.0	195	36	52	—	283
	計	15.0	3.0	4.0	—	22.0	195	36	52	—	283
	馬見原町	—	—	—	—	—	—	—	—	—	—
田畑計	35.1	2.6	4.5	—	42.2	597	36	50	—	683	
計	35.1	2.6	4.5	—	42.2	597	36	50	—	683	
小峯村	3.0	—	—	—	3.0	45	—	—	—	45	
田畑計	35.0	11.0	15.5	—	61.5	565	99	167	—	831	
計	38.0	11.0	15.5	—	64.5	610	99	167	—	876	
高森町	4	—	—	—	4	6	—	—	—	6	
田畑計	34.8	3.5	23.0	—	61.3	418	35	276	—	729	
計	35.2	3.5	23.0	—	61.7	424	35	276	—	735	
色見村	—	—	—	—	—	—	—	—	—	—	
田畑計	54.0	10.0	63.0	—	127.0	648	80	819	—	1,547	
計	54.0	10.0	63.0	—	127.0	648	80	819	—	1,547	
白水村	22.1	10.4	9.8	—	42.3	190	87	57	—	334	
田畑計	121.5	20.0	59.9	—	201.4	620	94	194	—	908	
計	143.6	30.4	69.7	—	243.7	810	181	251	—	1,242	
久木野村	40.0	7.0	22.0	8	69.8	640	70	176	8	894	
田畑計	12.0	3.6	29.0	1.5	46.1	144	29	348	12	533	
計	52.0	10.6	51.0	2.3	115.9	784	99	524	20	1,427	
長陽村	18.9	20.7	18.0	—	57.6	265	259	288	—	812	
田畑計	21.5	8.9	49.5	—	79.9	258	71	594	—	923	
計	40.4	29.6	67.5	—	137.5	523	330	882	—	1,735	
錦野村	12.0	90.0	78.0	—	180.0	360	1,800	1,092	—	3,252	
田畑計	1.7	60.0	132.0	—	193.7	44	960	1,584	—	2,588	
計	13.7	150.0	210.0	—	373.7	404	2,760	2,676	—	5,840	
山西村	14.1	80.5	37.1	3.7	135.4	254	1,047	501	44	1,846	
田畑計	41.2	9.7	65.1	4.1	120.1	556	87	553	45	1,241	
計	55.3	90.2	102.2	7.8	255.5	810	1,134	1,054	89	3,087	
合計	192.2	649.3	216.7	7.0	1,065.2	3,026	9,663	2,745	77	15,511	
田畑計	605.9	707.6	965.6	15.3	2,294.9	7,112	8,111	8,386	219	23,828	
計	798.1	1,356.9	1,182.3	22.8	3,360.1	10,138	17,774	11,131	296	39,339	
上	御船町	1.2	82.5	25.0	—	108.7	26	990	250	—	1,266
田畑計	2.8	56.5	3	—	59.6	67	735	3	—	805	
計	4.0	139.0	25.3	—	168.3	93	1,725	253	—	2,071	
益	瀧尾村	—	39.3	20.5	—	59.8	—	472	226	—	698
田畑計	—	25.5	1.3	—	26.8	—	166	8	—	174	
計	—	64.8	21.8	—	86.6	—	638	234	—	872	
郡	水越村	—	22.3	6.9	—	29.2	—	216	62	—	278
田畑計	—	18.1	4.6	—	22.7	—	100	23	—	123	
計	—	40.4	11.5	—	51.9	—	316	85	—	401	

一段歩收穫高				價					計
大麥	稈麥	小麥	燕麥	大麥	稈麥	小麥	燕麥	計	
石	石	石	石	円	円	円	円	円	
1.400	—	—	—	2,688	3,840	3,000	—	9,528	
1.400	1.200	1.000	—	—	—	—	—	—	
1.705	1.400	—	—	2,535	7,783	4,816	1,050	16,184	
1.884	1.200	0.800	2.000	—	—	—	—	—	
—	—	—	—	1,853	432	728	—	3,013	
1.300	1.200	1.300	—	—	—	—	—	—	
—	—	—	—	4,179	360	550	—	5,089	
1.700	1.400	1.100	—	—	—	—	—	—	
—	—	—	—	5,490	1,238	2,338	—	9,066	
1.500	0.900	1.080	—	—	—	—	—	—	
1.614	—	—	—	3,392	455	4,278	—	8,125	
1.600	1.000	1.200	—	—	—	—	—	—	
1.200	—	—	—	5,184	800	9,828	—	15,812	
—	0.800	1.300	—	—	—	—	—	—	
0.860	0.840	0.580	—	5,265	2,263	3,891	—	11,419	
0.510	0.470	0.324	—	—	—	—	—	—	
1.600	1.000	0.800	1.000	5,880	1,188	7,860	140	15,068	
1.200	0.800	1.200	0.800	—	—	—	—	—	
—	1.250	1.600	—	3,269	3,713	11,025	—	18,007	
1.400	0.800	1.200	—	—	—	—	—	—	
1.200	—	—	—	2,424	30,360	40,140	—	72,924	
3.000	2.000	1.400	—	—	—	—	—	—	
2.600	1.600	1.200	—	7,088	12,758	14,756	712	35,314	
1.800	1.300	1.350	1.200	—	—	—	—	—	
1.350	0.900	0.850	1.100	—	—	—	—	—	
—	—	—	—	76,486	210,550	153,328	2,442	447,806	
1.574	1.488	1.267	1.100	—	—	—	—	—	
1.174	1.146	0.868	1.386	—	—	—	—	—	
1.270	1.310	0.941	1.208	—	—	—	—	—	
2.200	1.200	1.000	—	930	22,425	3,922	—	27,277	
2.400	1.300	1.000	—	—	—	—	—	—	
—	1.200	1.100	—	—	—	—	—	—	
—	0.650	0.600	—	—	7,975	3,510	—	11,485	
—	—	—	—	—	—	—	—	—	
—	0.970	0.900	—	—	—	—	—	—	
—	0.550	0.500	—	—	3,950	1,275	—	5,225	



郡 町 村 名	作 付 段 別					收 穫 高					
	大 麥	稈 麥	小 麥	燕 麥	計	大 麥	稈 麥	小 麥	燕 麥	計	
上	七 瀧 村 {田	3.7	112.9	74.3	—	190.9	52	1,355	743	—	2,150
	細計	1.3	41.3	23.0	—	65.6	21	454	276	—	751
	計	5.0	154.2	97.3	—	256.5	73	1,809	1,019	—	2,901
益	木 倉 村 {田	4.0	99.0	51.0	4	154.4	48	1,188	510	6	1,752
	細計	—	3	—	—	8	—	10	—	—	10
	計	4.0	99.8	51.0	4	155.2	48	1,198	510	6	1,762
城	高 木 村 {田	—	30.0	85.0	—	115.0	—	240	850	—	1,090
	細計	—	5.0	—	—	5.0	—	40	—	—	40
	計	—	35.0	85.0	—	120.0	—	280	850	—	1,130
郡	飯 野 村 {田	—	99.7	101.2	—	200.9	—	808	860	—	1,668
	細計	—	140.3	74.5	—	214.8	—	1,684	745	—	2,429
	計	—	240.0	175.7	—	415.7	—	2,492	1,605	—	4,097
郡	六 嘉 村 {田	—	229.9	79.0	—	308.9	—	2,759	790	—	3,549
	細計	1.5	118.2	4.8	—	124.5	30	1,300	48	—	1,378
	計	1.5	348.1	83.8	—	433.4	30	4,059	838	—	4,927
郡	豐 秋 村 {田	5.5	43.2	15.4	—	64.1	66	518	154	—	738
	細計	3	7	—	—	1.0	3	7	—	—	10
	計	5.8	43.9	15.4	—	65.1	69	525	154	—	748
郡	小 坂 村 {田	5.8	47.3	14.0	—	67.1	64	378	112	—	554
	細計	6	2.3	—	—	2.9	5	18	—	—	23
	計	6.4	49.6	14.0	—	70.0	69	396	112	—	577
郡	陣 村 {田	4.0	38.3	12.6	—	54.9	48	421	126	—	595
	細計	7	2	—	—	9	7	2	—	—	9
	計	4.7	38.5	12.6	—	55.8	55	423	126	—	604
郡	大 島 村 {田	5.0	256.5	178.0	5	434.0	75	3,131	2,136	18	5,360
	細計	—	2.0	—	—	2.0	—	20	—	—	20
	計	5.0	252.5	178.0	5	436.0	75	3,151	2,136	18	5,380
郡	秋 津 村 {田	—	22.8	70.2	—	93.0	—	228	562	—	790
	細計	2.0	116.3	65.1	—	183.4	20	1,163	521	—	1,704
	計	2.0	139.1	135.3	—	276.4	20	1,391	1,083	—	2,494
郡	廣 安 村 {田	1.5	27.2	97.2	—	125.9	17	544	1,166	—	1,727
	細計	32.9	130.1	109.0	—	272.0	395	1,691	1,363	—	3,449
	計	34.4	157.3	206.2	—	397.9	412	2,235	2,529	—	5,176
郡	木 山 町 {田	2.5	49.5	38.0	—	90.0	40	792	608	—	1,440
	細計	28.6	138.0	43.6	—	210.2	286	1,380	436	—	2,102
	計	31.1	187.5	81.6	—	300.2	326	2,172	1,044	—	3,542
郡	福 田 村 {田	8	56.4	42.8	—	100.0	11	705	514	—	1,230
	細計	35.6	86.6	98.0	—	220.2	249	433	588	—	1,270
	計	36.4	143.0	140.8	—	320.2	260	1,138	1,102	—	2,500
郡	津 森 村 {田	1.0	85.0	22.0	—	108.0	14	850	264	—	1,128
	細計	50.0	230.0	80.0	1.0	361.0	650	2,300	880	10	3,840
	計	51.0	315.0	102.0	1.0	469.0	664	3,150	1,144	10	4,968
郡	河 原 村 {田	8.2	66.6	38.5	—	113.3	94	745	403	—	1,242
	細計	12.2	16.4	37.2	—	65.8	149	181	404	—	734
	計	20.4	83.0	75.7	—	179.1	243	926	807	—	1,976
郡	白 水 村 {田	—	17.2	10.3	—	27.5	—	344	165	—	509
	細計	29.3	110.8	113.7	—	253.8	586	1,330	1,592	—	3,508
	計	29.3	128.0	124.0	—	281.3	586	1,674	1,757	—	4,017

一 反 步 收 穫 高				價 額				
大 麥	稈 麥	小 麥	燕 麥	大 麥	稈 麥	小 麥	燕 麥	計
石	石	石	石	円	円	円	円	円
1,400	1,200	1,000	—	473	22,613	14,266	—	37,352
1,600	1,100	1,200	—	—	—	—	—	—
1,200	1,200	1,000	1,500	600	15,574	7,650	54	23,878
—	1,200	—	—	—	—	—	—	—
—	0,800	1,000	—	—	3,500	13,813	—	17,313
—	0,800	—	—	—	—	—	—	—
—	0,810	0,850	—	—	29,904	27,285	—	57,189
—	1,200	1,000	—	—	—	—	—	—
2,000	1,100	1,000	—	270	45,664	13,618	—	59,552
1,200	1,200	1,000	—	—	—	—	—	—
1,000	1,000	—	—	621	5,779	2,310	—	8,710
1,100	0,800	0,800	—	—	—	—	—	—
0,800	0,800	—	—	621	4,356	1,680	—	6,657
1,200	1,100	1,000	—	—	—	—	—	—
1,000	1,000	—	—	495	4,653	1,890	—	7,038
1,500	1,250	1,200	3,500	653	36,867	35,244	108	72,872
—	1,000	0,800	—	—	—	—	—	—
1,000	1,000	0,800	—	150	13,910	12,996	—	27,056
1,100	2,000	1,200	—	—	—	—	—	—
1,200	1,300	1,250	—	3,605	23,579	44,258	—	71,442
1,600	1,600	1,600	—	—	—	—	—	—
1,000	1,000	1,000	—	2,934	23,892	15,660	—	42,486
1,350	1,250	1,200	—	—	—	—	—	—
0,700	0,500	0,600	—	2,600	11,380	16,530	—	30,510
1,400	1,000	1,200	—	—	—	—	—	—
1,300	1,000	1,100	1,000	5,976	37,800	17,160	90	61,026
1,146	1,119	1,047	—	—	—	—	—	—
1,221	1,104	1,086	—	2,430	10,556	12,105	—	25,091
2,000	2,000	1,600	—	—	—	—	—	—
—	1,200	1,400	—	4,395	18,833	26,355	—	49,583



郡町村名	作付段別					收穫高					
	大麥	稗麥	小麥	燕麥	計	大麥	稗麥	小麥	燕麥	計	
上	白旗村	1.0	205.0	72.0	8	278.8	10	2,050	576	16	2,652
	田畑計	1.5	1.8	1.0	—	4.3	15	14	8	—	37
	計	2.5	206.8	73.0	8	283.1	25	2,064	584	16	2,689
上	乙女村	—	191.5	46.3	—	237.8	—	2,107	556	—	2,663
	田畑計	9.5	201.0	28.8	—	239.3	114	1,809	259	—	2,182
	計	9.5	392.5	75.1	—	477.1	114	3,916	815	—	4,845
上	龍野村	—	122.5	20.0	—	142.5	—	1,348	220	—	1,568
	田畑計	—	40.0	4.0	—	44.0	—	360	36	—	396
	計	—	162.5	24.0	—	186.5	—	1,708	256	—	1,964
上	甲佐町	—	128.2	63.3	—	191.5	—	2,179	962	—	3,141
	田畑計	—	11.9	1.0	—	12.9	—	84	6	—	90
	計	—	140.1	64.3	—	204.4	—	2,263	968	—	3,231
益	宮内村	—	24.0	8.0	—	32.0	—	264	80	—	344
	田畑計	—	28.7	9.0	—	37.7	—	287	81	—	368
	計	—	52.7	17.0	—	69.7	—	551	161	—	712
益	下矢部村	3.1	12.4	3	—	15.8	29	102	2	—	133
	田畑計	23.5	11.6	19.2	—	54.3	190	79	134	—	403
	計	26.6	24.0	19.5	—	70.1	219	181	136	—	536
益	中島村	3.6	56.0	16.0	—	75.6	47	672	128	—	847
	田畑計	9.2	113.0	12.0	—	134.2	124	1,243	120	—	1,487
	計	12.8	169.0	28.0	—	209.8	171	1,915	248	—	2,334
城	濱町	15.0	18.0	3.0	—	36.0	150	216	30	—	396
	田畑計	13.5	16.0	8.0	—	37.5	115	176	64	—	355
	計	28.5	34.0	11.0	—	73.5	265	392	94	—	751
城	白糸村	4.1	21.9	2.2	—	28.2	49	263	22	—	334
	田畑計	11.0	19.4	10.7	—	41.1	176	233	128	—	537
	計	15.1	41.3	12.9	—	69.3	225	496	150	—	871
城	御岳村	74.0	20.0	8.0	—	102.0	533	140	56	—	729
	田畑計	85.0	17.0	10.0	—	112.0	731	133	72	—	936
	計	159.0	37.0	18.0	—	214.0	1,264	273	128	—	1,665
郡	名連川村	5	3	—	—	8	8	5	—	—	13
	田畑計	71.1	5.0	3.7	—	79.8	853	50	30	—	933
	計	71.6	5.3	3.7	—	80.6	861	55	30	—	946
郡	朝日村	2.0	1.0	—	8	3.8	38	20	—	8	66
	田畑計	45.0	3.2	13.1	1.5	62.8	518	38	135	13	704
	計	47.0	4.2	13.1	2.3	66.6	556	58	135	21	770
郡	合計	146.5	2,220.4	1,221.8	25	3,590.4	1,419	26,050	13,133	48	40,650
	田畑計	467.1	1,707.7	775.6	25	2,952.9	5,304	17,520	7,960	23	30,807
	計	613.6	3,928.1	1,996.6	50	6,543.3	6,723	43,570	21,033	71	71,457
下	杉上村	—	331.0	212.0	—	543.0	—	5,296	3,392	—	8,688
	田畑計	10.0	40.0	30.0	—	80.0	140	600	390	—	1,130
	計	10.0	371.0	242.0	—	623.0	140	5,896	3,782	—	9,818
下	杉合村	—	210.5	150.7	—	361.2	—	3,368	1,808	—	5,176
	田畑計	—	5.0	3.2	—	8.2	—	63	38	—	101
	計	—	215.5	153.9	—	369.4	—	3,431	1,846	—	5,277
下	守富村	1.0	240.9	281.7	—	523.6	12	2,756	2,332	—	5,100
	田畑計	—	1.3	—	—	1.3	—	11	—	—	11
	計	1.0	242.2	281.7	—	524.9	12	2,767	2,332	—	5,111

一反歩收穫高				價額				
大麥	稗麥	小麥	燕麥	大麥	稗麥	小麥	燕麥	計
1.000	1.000	0.800	2.000	—	—	—	—	—
1.000	0.800	0.800	—	219	25,800	9,928	48	35,995
—	1.100	1.200	—	—	—	—	—	—
1.200	0.900	0.900	—	998	48,950	14,263	—	64,211
—	1.100	1.100	—	—	—	—	—	—
—	0.900	0.900	—	—	23,058	3,840	—	26,898
—	1.700	1.520	—	—	—	—	—	—
—	0.710	0.580	—	—	23,196	15,488	—	38,684
—	1.100	1.000	—	—	—	—	—	—
—	1.000	0.900	—	—	6,199	2,616	—	8,815
0.935	0.823	0.666	—	—	—	—	—	—
0.809	0.681	0.698	—	1,971	2,263	2,244	—	6,478
1.300	1.200	0.800	—	—	—	—	—	—
1.350	1.100	1.000	—	1,411	21,544	4,030	—	26,985
1.000	1.200	1.000	—	—	—	—	—	—
0.850	1.100	0.800	—	1,855	4,704	1,293	—	7,852
1.195	1.200	1.000	—	—	—	—	—	—
1.600	1.200	1.196	—	1,688	5,704	2,625	—	10,017
0.720	0.700	0.700	—	—	—	—	—	—
0.860	0.780	0.720	—	12,640	4,095	1,920	—	18,655
1.600	1.500	—	—	—	—	—	—	—
1.200	1.000	0.800	—	6,027	660	450	—	7,137
1.900	2.000	—	0.956	—	—	—	—	—
1.150	1.200	1.030	0.895	4,837	825	2,190	147	7,999
0.969	1.173	1.076	1.920	—	—	—	—	—
1.136	1.026	1.026	0.920	58,399	510,208	332,414	447	901,468
1.096	1.109	1.056	1.420	—	—	—	—	—
—	1.600	1.600	—	—	—	—	—	—
1.400	1.500	1.300	—	1,400	76,648	56,730	—	134,778
—	1.600	1.200	—	—	—	—	—	—
—	1.250	1.200	—	—	38,770	30,090	—	68,860
1.200	1.144	0.828	—	—	—	—	—	—
—	0.846	—	—	90	32,374	33,348	—	65,812



第四町村

郡町村名	作付段別					收穫高					
	大麥	稗麥	小麥	燕麥	計	大麥	稗麥	小麥	燕麥	計	
限庄町	町	2.5	112.0	147.0	—	261.5	30	1,344	1,470	—	2,844
	田	7	17.0	15.0	—	32.7	7	170	120	—	297
	計	3.2	129.0	162.0	—	294.2	37	1,514	1,590	—	3,141
豊田村	町	5	221.5	162.3	—	384.3	5	2,215	1,298	—	3,518
	田	4	153.0	98.0	—	251.4	4	1,071	588	—	1,663
	計	9	374.5	260.3	—	635.7	9	3,286	1,886	—	5,181
富尾村	町	—	203.0	79.0	—	282.0	—	2,111	695	—	2,806
	田	—	172.0	54.5	—	226.5	—	1,273	398	—	1,671
	計	—	375.0	133.5	—	508.5	—	3,384	1,093	—	4,477
松橋町	町	—	24.5	11.8	—	36.3	—	294	153	—	447
	田	—	27.5	2.2	—	29.7	—	358	29	—	387
	計	—	52.0	14.0	—	66.0	—	652	182	—	834
豊川村	町	12.5	245.7	211.6	—	469.8	200	2,948	2,116	—	5,264
	田	—	43.2	7.8	—	51.0	—	346	62	—	408
	計	12.5	288.9	219.4	—	520.8	200	3,294	2,178	—	5,672
豊福村	町	4.2	220.3	141.7	—	366.2	32	1,652	1,134	—	2,818
	田	3	9.0	8	—	10.1	2	63	6	—	71
	計	4.5	229.3	142.5	—	376.3	34	1,715	1,140	—	2,889
小野部田村	町	1.3	122.0	92.6	—	215.9	9	928	745	—	1,682
	田	—	3.6	1.1	—	4.7	—	11	6	—	17
	計	1.3	125.6	93.7	—	220.6	9	939	751	—	1,699
河江村	町	1.7	384.3	146.2	—	532.2	15	3,651	1,389	—	5,055
	田	4	33.5	1.5	—	35.4	2	184	8	—	194
	計	2.1	417.8	147.7	—	567.6	17	3,835	1,397	—	5,249
小川町	町	—	147.2	45.8	—	193.0	—	2,134	687	—	2,821
	田	—	114.0	16.5	—	130.5	—	684	66	—	750
	計	—	261.2	62.3	—	323.5	—	2,818	753	—	3,571
海東村	町	3	185.1	61.7	—	247.1	2	2,221	740	—	2,963
	田	—	210.8	72.0	—	282.8	—	1,686	288	—	1,974
	計	3	395.9	133.7	—	529.9	2	3,907	1,028	—	4,937
豊野村	町	—	365.0	75.0	—	440.0	—	5,110	1,200	—	6,310
	田	6	350.0	55.0	—	405.0	5	2,800	660	—	3,465
	計	6	715.0	130.0	—	845.0	5	7,910	1,860	—	9,775
中山村	町	—	155.3	67.9	—	223.2	—	1,941	842	—	2,783
	田	—	107.1	71.3	—	178.4	—	1,253	863	—	2,116
	計	—	262.4	139.2	—	401.6	—	3,194	1,705	—	4,899
牟福村	町	—	128.5	10.2	—	138.7	—	2,056	163	—	2,219
	田	—	84.3	7.5	—	91.8	—	1,011	90	—	1,101
	計	—	212.8	17.7	—	230.5	—	3,067	253	—	3,320
砥用町	町	2.0	182.5	21.5	—	206.0	22	2,373	215	—	2,610
	田	1.0	200.0	9.0	—	210.0	9	1,800	77	—	1,886
	計	3.0	382.5	30.5	—	416.0	31	4,173	292	—	4,496
東砥用村	町	—	65.0	26.0	—	91.0	—	488	195	—	683
	田	5	294.0	49.5	—	344.0	4	2,058	347	—	2,409
	計	5	359.0	75.5	—	435.0	4	2,546	542	—	3,092
合計	町	26.0	3,544.3	1,944.7	—	5,515.0	327	42,886	20,574	—	63,787
	田	13.9	1,865.3	494.9	—	2,374.1	173	15,442	4,036	—	19,551
	計	39.9	5,409.6	2,439.6	—	7,889.1	500	58,328	24,610	—	83,438

別 (續)

一 反 步 收 穫 高				價 額				
大 麥	稗 麥	小 麥	燕 麥	大 麥	稗 麥	小 麥	燕 麥	計
石	石	石	石	円	円	円	円	円
1.200	1.200	1.000	—	305	17,411	26,235	—	43,951
1.000	1.000	0.800	—	—	—	—	—	—
1.000	1.000	0.800	—	79	39,432	31,119	—	70,630
1.000	0.700	0.600	—	—	—	—	—	—
—	1.040	0.880	—	—	—	—	—	—
—	0.740	0.730	—	—	36,378	16,395	—	52,773
—	1.200	1.300	—	—	—	—	—	—
—	1.300	1.300	—	—	7,172	2,821	—	9,993
1.600	1.200	1.000	—	1,750	41,175	37,026	—	79,951
—	0.800	0.800	—	—	—	—	—	—
0.750	0.750	0.800	—	298	20,803	19,665	—	40,766
0.600	0.700	0.800	—	—	—	—	—	—
0.692	0.761	0.804	—	69	10,329	12,166	—	22,564
—	0.306	0.545	—	—	—	—	—	—
0.900	0.950	0.950	—	153	46,020	20,955	—	67,128
0.600	0.550	0.550	—	—	—	—	—	—
—	1.450	1.500	—	—	—	—	—	—
—	0.600	0.400	—	—	33,393	14,307	—	47,700
0.800	1.200	1.200	—	16	46,884	17,476	—	64,376
—	0.800	0.400	—	—	—	—	—	—
—	1.400	1.600	—	50	98,875	33,580	—	132,505
0.900	0.800	1.200	—	—	—	—	—	—
—	1.250	1.240	—	—	38,967	27,877	—	66,844
—	1.170	1.210	—	—	—	—	—	—
—	1.600	1.600	—	—	—	—	—	—
—	1.200	1.200	—	—	38,338	3,922	—	42,260
1.100	1.300	1.000	—	233	41,730	4,380	—	46,343
0.900	0.900	0.850	—	—	—	—	—	—
—	0.750	0.750	—	40	35,644	8,780	—	44,464
0.800	0.700	0.700	—	—	—	—	—	—
1.258	1.210	1.058	—	4,483	700,343	396,872	—	1,101,698
1.245	0.828	0.816	—	—	—	—	—	—
1.253	1.078	1.009	—	—	—	—	—	—



郡 町 村 名	作 付 段 別					收 穫 高					
	大 麥	稗 麥	小 麥	燕 麥	計	大 麥	稗 麥	小 麥	燕 麥	計	
八 代 町	町	1.5	28.0	6.0	—	35.5	24	336	48	—	408
	細計	5	—	1.0	—	1.5	8	—	8	—	16
	計	2.0	28.0	7.0	—	37.0	32	336	56	—	424
植 柳 村	町	4.5	85.6	25.3	—	115.4	54	856	253	—	1,163
	細計	—	28.6	20.5	—	49.1	—	315	205	—	520
	計	4.5	114.2	45.8	—	164.5	54	1,171	458	—	1,683
金 剛 村	町	6.5	160.8	148.9	—	316.2	60	1,367	1,072	—	2,499
	細計	—	21.7	24.8	—	46.5	—	174	198	—	372
	計	6.5	182.5	173.7	—	362.7	60	1,541	1,270	—	2,871
高 田 村	町	5	185.5	17.0	—	203.0	5	1,929	170	—	2,104
	細計	1	95.0	22.5	—	117.6	1	1,045	225	—	1,271
	計	6	280.5	39.5	—	320.6	6	2,974	395	—	3,375
下松求麻村	町	—	41.0	8.0	—	49.0	—	492	80	—	572
	細計	3.5	210.0	35.0	—	248.5	28	2,100	350	—	2,478
	計	3.5	251.0	43.0	—	297.5	28	2,592	430	—	3,050
上松求麻村	町	—	33.6	11.6	—	45.2	—	542	125	—	667
	細計	—	82.8	3.2	—	86.0	—	1,240	45	—	1,285
	計	—	116.4	14.8	—	131.2	—	1,782	170	—	1,952
宮 地 村	町	—	60.0	7.0	—	67.0	—	960	98	—	1,058
	細計	—	31.0	15.0	—	46.0	—	496	210	—	706
	計	—	91.0	22.0	—	113.0	—	1,456	308	—	1,764
代 太田郷村	町	—	180.0	50.0	—	230.0	—	1,980	500	—	2,480
	細計	—	85.0	60.0	—	145.0	—	935	600	—	1,535
	計	—	265.0	110.0	—	375.0	—	2,915	1,100	—	4,015
八 千 把 村	町	—	280.0	130.0	—	410.0	—	3,360	1,560	—	4,920
	細計	—	16.0	23.0	—	39.0	—	160	276	—	436
	計	—	296.0	153.0	—	449.0	—	3,520	1,836	—	5,356
松 高 村	町	4	140.4	96.8	—	237.6	5	1,530	968	—	2,503
	細計	—	3.0	1.2	—	4.2	—	32	12	—	44
	計	4	143.4	98.0	—	241.8	5	1,562	980	—	2,547
郡 築 村	町	31.0	196.9	431.3	—	659.2	403	1,772	3,450	—	5,625
	細計	—	2.3	1.5	—	3.8	—	18	11	—	29
	計	31.0	199.2	432.8	—	663.0	403	1,790	3,461	—	5,654
千 丁 村	町	—	243.0	160.0	—	403.0	—	2,430	1,600	—	4,030
	細計	—	—	—	—	—	—	—	—	—	—
	計	—	243.0	160.0	—	403.0	—	2,430	1,600	—	4,030
郡 龍 峰 村	町	—	221.6	34.1	—	255.7	—	2,105	358	—	2,463
	細計	—	24.2	11.4	—	35.6	—	206	103	—	309
	計	—	245.8	45.5	—	291.3	—	2,311	461	—	2,772
有 佐 村	町	3.5	140.0	105.0	—	248.5	42	1,680	1,260	—	2,982
	細計	—	—	2.0	—	2.0	—	—	20	—	20
	計	3.5	140.0	107.0	—	250.5	42	1,680	1,280	—	3,002
文 政 村	町	10.0	230.0	120.0	—	360.0	120	2,300	1,200	—	3,620
	細計	—	52.0	23.0	—	75.0	—	416	184	—	600
	計	10.0	282.0	143.0	—	435.0	120	2,716	1,384	—	4,220
鏡 町	町	22.5	169.2	342.4	—	534.1	270	2,030	4,100	—	6,409
	細計	—	11.4	8.5	—	19.9	—	68	51	—	119
	計	22.5	180.6	350.9	—	554.0	270	2,098	4,160	—	6,528

一 段 步 收 穫 高					價 額				
大 麥	稗 麥	小 麥	燕 麥	計	大 麥	稗 麥	小 麥	燕 麥	計
石	石	石	石	石	町	町	町	町	町
1.600	1.200	0.800	—	—	240	4,032	896	—	5,168
1.600	—	0.800	—	—	—	—	—	—	—
1.200	1.000	1.000	—	—	480	14,228	7,007	—	21,715
—	1.100	1.000	—	—	—	—	—	—	—
0.930	0.850	0.720	—	—	525	19,263	21,590	—	41,378
—	0.800	0.800	—	—	—	—	—	—	—
1.000	1.040	1.000	—	—	66	37,175	6,715	—	43,956
1.000	1.100	1.000	—	—	—	—	—	—	—
—	1.200	1.000	—	—	203	31,104	7,095	—	38,402
0.800	1.000	1.000	—	—	—	—	—	—	—
—	1.612	1.078	—	—	—	21,384	2,890	—	24,274
—	1.498	1.406	—	—	—	—	—	—	—
—	1.600	1.400	—	—	—	20,020	4,620	—	24,640
—	1.600	1.400	—	—	—	—	—	—	—
—	1.100	1.000	—	—	—	37,895	19,250	—	57,145
—	1.100	1.000	—	—	—	—	—	—	—
—	1.200	1.200	—	—	—	45,936	31,579	—	77,515
—	1.000	1.200	—	—	—	—	—	—	—
1.250	1.090	1.000	—	—	42	18,931	18,130	—	37,103
—	1.050	1.000	—	—	—	—	—	—	—
1.300	0.900	0.800	—	—	3,023	22,375	54,511	—	79,909
—	0.800	0.700	—	—	—	—	—	—	—
—	1.000	1.000	—	—	—	26,487	24,800	—	51,287
—	—	—	—	—	—	—	—	—	—
—	0.950	1.050	—	—	—	25,421	7,837	—	33,258
—	0.850	0.900	—	—	—	—	—	—	—
1.200	1.200	1.200	—	—	357	20,580	22,042	—	42,979
—	—	1.000	—	—	—	—	—	—	—
1.200	1.000	1.000	—	—	1,044	30,419	20,760	—	52,223
—	0.800	0.800	—	—	—	—	—	—	—
1.200	1.200	1.200	—	—	2,322	25,176	66,560	—	94,058
—	0.600	0.600	—	—	—	—	—	—	—



郡 町 村 名	作 付 段 別					收 穫 高					
	大 麥	稈 麥	小 麥	燕 麥	計	大 麥	稈 麥	小 麥	燕 麥	計	
和 鹿 島 村	町	20.2	144.8	365.0	—	530.0	202	1,376	3,833	—	5,411
	田畑計	—	33.0	—	—	33.0	—	295	—	—	295
吉 野 村	町	20.0	135.0	27.0	—	182.0	240	1,350	324	—	1,914
	田畑計	10.0	95.0	13.0	—	118.0	40	380	78	—	498
野 津 村	町	3.0	110.0	125.0	—	238.0	30	1,100	1,250	—	2,380
	田畑計	—	20.0	5.0	—	25.0	—	160	40	—	200
宮 原 町	町	—	65.0	70.0	—	135.0	—	1,040	840	—	1,880
	田畑計	—	50.0	35.0	—	85.0	—	600	280	—	880
種 山 村	町	—	115.0	13.0	—	128.0	—	2,300	208	—	2,508
	田畑計	—	135.0	12.0	—	147.0	—	1,890	144	—	2,034
河 俣 村	町	—	31.0	1.0	—	32.0	—	217	6	—	223
	田畑計	2	57.8	2.2	—	60.2	1	405	14	—	420
下 岳 村	町	—	26.3	5.2	—	31.5	—	280	54	—	334
	田畑計	—	36.5	12.9	—	49.4	—	474	145	—	619
栗 木 村	町	—	6.0	3	—	6.3	—	84	4	—	88
	田畑計	2	20.0	2.0	—	22.2	3	300	28	—	331
柿 迫 村	町	—	8.5	3	—	9.0	3	119	4	—	126
	田畑計	4	24.0	3.0	—	27.4	6	360	42	—	408
久 連 子 村	町	—	2	—	—	2	—	2	—	—	2
	田畑計	2	3.5	—	—	3.7	3	42	—	—	45
椎 原 村	町	—	1.5	—	—	1.6	—	18	—	—	20
	田畑計	1	1.5	—	—	1.6	2	18	—	—	20
仁 田 尾 村	町	—	3.0	—	—	3.2	—	36	—	—	39
	田畑計	2	3.0	—	—	3.2	3	36	—	—	39
樅 木 村	町	—	2.0	—	—	2.2	—	24	—	—	27
	田畑計	2	2.0	—	—	2.2	3	24	—	—	27
葉 木 村	町	—	1.0	—	—	1.1	—	12	—	—	14
	田畑計	1	1.0	—	—	1.1	2	12	—	—	14
合 計	町	123.8	3,037.4	2,300.2	—	5,461.4	1,458	33,537	23,374	—	58,369
	田畑計	15.7	1,145.3	337.7	—	1,498.7	100	12,201	3,269	—	15,570
		139.5	4,182.7	2,637.9	—	6,960.1	1,553	45,738	26,643	—	73,939
茶 北 郡	町	—	170.2	21.9	—	192.1	—	2,042	203	—	2,305
	田畑計	5	24.0	12.0	—	36.5	10	288	144	—	442
		5	194.2	33.9	—	228.6	10	2,330	407	—	2,747

一 段 步 收 穫 高					價 額				
大 麥	稈 麥	小 麥	燕 麥	計	大 麥	稈 麥	小 麥	燕 麥	計
石	石	石	石	石	円	円	円	円	円
1.000	0.950	1.050	—	—	1,757	20,720	68,994	—	91,471
—	0.895	—	—	—	—	—	—	—	—
1.200	1.000	1.200	—	—	1,964	21,625	6,432	—	30,021
0.400	0.400	0.600	—	—	—	—	—	—	—
1.000	1.000	1.000	—	—	219	15,120	21,930	—	37,269
—	0.800	0.800	—	—	—	—	—	—	—
—	1.600	1.200	—	—	—	19,680	15,680	—	35,360
—	1.200	0.800	—	—	—	—	—	—	—
—	2.000	1.600	—	—	—	50,280	5,984	—	56,264
—	1.400	1.200	—	—	—	—	—	—	—
—	0.700	0.600	—	—	12	7,775	350	—	8,137
0.700	0.700	0.620	—	—	—	—	—	—	—
—	1.063	1.043	—	—	—	10,179	3,483	—	13,662
—	1.298	1.124	—	—	—	—	—	—	—
—	1.400	1.350	—	—	27	4,608	544	—	5,173
1.500	1.500	1.400	—	—	—	—	—	—	—
—	1.400	1.350	—	—	81	5,748	782	—	6,611
1.500	1.500	1.400	—	—	—	—	—	—	—
—	1.000	—	—	—	27	528	—	—	555
1.500	1.200	—	—	—	—	—	—	—	—
—	1.200	—	—	—	18	216	—	—	234
1.500	1.200	—	—	—	—	—	—	—	—
—	1.200	—	—	—	27	432	—	—	459
1.500	1.200	—	—	—	27	288	—	—	315
—	1.200	—	—	—	18	144	—	—	162
1.500	1.200	—	—	—	—	—	—	—	—
1.178	1.104	1.016	—	—	12,479	557,763	440,461	—	1,010,709
0.637	1.065	0.968	—	—	—	—	—	—	—
1.124	1.100	1.010	—	—	—	—	—	—	—
—	1.200	1.200	—	—	88	26,213	6,105	—	32,406
2.000	1.200	1.200	—	—	—	—	—	—	—



郡 町 村 名	作 付 段 別					收 穫 高					
	大 麥	稗 麥	小 麥	燕 麥	計	大 麥	稗 麥	小 麥	燕 麥	計	
	町	町	町	町	町	石	石	石	石	石	
茶	二見村 {田畑計	88.2	20.7	—	108.9	—	1,098	178	—	1,276	
		49.9	29.7	—	79.6	—	573	250	—	823	
	138.1	50.4	—	188.5	—	1,671	428	—	2,099		
	田浦村 {田畑計	152.0	25.0	—	177.0	—	2,356	300	—	2,656	
		75.5	20.0	—	95.5	—	1,117	228	—	1,345	
	227.5	45.0	—	272.5	—	3,473	528	—	4,001		
	佐敷町 {田畑計	234.8	20.2	—	255.0	—	3,522	283	—	3,805	
		22.0	16.0	—	38.0	—	330	224	—	554	
	256.8	36.2	—	293.0	—	3,852	507	—	4,359		
	湯浦村 {田畑計	232.4	31.8	—	264.2	—	2,789	318	—	3,107	
53.2		25.9	—	79.1	—	426	181	—	607		
285.6	57.7	—	343.3	—	3,215	499	—	3,714			
津奈木村 {田畑計	110.0	8.0	—	118.0	—	1,980	128	—	2,108		
	92.0	20.0	—	112.0	—	1,656	320	—	1,976		
202.0	28.0	—	230.0	—	3,636	448	—	4,084			
北	水俣町 {田畑計	395.0	71.0	—	466.0	—	7,268	1,061	—	8,329	
		350.0	60.0	—	410.0	—	6,440	897	—	7,337	
		745.0	131.0	—	876.0	—	13,708	1,958	—	15,666	
郡	久木野村 {田畑計	67.8	9.8	—	77.6	—	732	87	—	819	
		25.1	4.5	—	29.6	—	226	37	—	263	
		92.9	14.3	—	107.2	—	958	124	—	1,082	
郡	大野村 {田畑計	120.5	24.1	—	144.6	—	1,927	307	—	2,234	
		35.0	20.0	—	55.0	—	505	234	—	739	
		155.5	44.1	—	199.6	—	2,432	541	—	2,973	
郡	吉尾村 {田畑計	63.0	5.0	—	68.0	—	888	75	—	963	
		42.0	37.3	—	79.3	—	591	403	—	994	
		105.0	42.3	—	147.3	—	1,479	478	—	1,957	
郡	百濟來村 {田畑計	78.5	16.2	—	94.7	—	885	138	—	1,023	
		66.0	24.2	—	90.2	—	634	206	—	840	
		144.5	40.4	—	184.9	—	1,519	344	—	1,863	
郡	合 計 {田畑計	1,712.4	253.7	—	1,966.1	—	25,487	3,138	—	28,625	
		5	834.7	269.6	1,104.8	—	10	12,786	3,124	—	15,920
		5	2,547.1	523.3	3,070.9	—	10	33,273	6,262	—	44,545
球 磨 郡	人吉町 {田畑計	1.5	5	—	2.0	—	20	7	—	27	
		7	1.2	—	1.9	—	10	17	—	27	
		2.2	1.7	—	3.9	—	30	24	—	54	
	藍田村 {田畑計	2.6	24.0	21.0	3	47.9	31	360	315	8	714
		6	15.0	25.0	2	40.8	6	165	325	5	501
	3.2	39.0	46.0	5	88.7	37	525	640	13	1,215	
	西村 {田畑計	1.0	33.5	13.5	—	48.0	16	402	135	—	553
		8	5.2	63.2	—	69.2	12	52	569	—	633
	1.8	38.7	76.7	—	117.2	28	454	704	—	1,186	
	一武村 {田畑計	12.9	26.9	62.5	—	102.3	258	449	741	—	1,448
—		2.3	35.2	—	37.5	—	32	352	—	384	
12.9	29.2	97.7	—	139.8	258	481	1,093	—	1,832		
上村 {田畑計	9.2	113.0	76.0	—	198.2	166	1,695	912	—	2,773	
	1.2	5.0	110.0	9	117.1	18	60	1,100	3	1,181	
	10.4	118.0	186.0	9	315.3	184	1,755	2,012	3	3,954	

一 反 步 收 穫 高				價 額				
大 麥	稗 麥	小 麥	燕 麥	大 麥	稗 麥	小 麥	燕 麥	計
石	石	石	石	円	円	円	円	円
—	1.245	860	—	—	—	—	—	—
—	1.148	843	—	—	20,888	6,420	—	27,308
—	1.550	1,200	—	—	—	—	—	—
—	1.480	1,140	—	—	50,359	9,240	—	59,599
—	1.500	1,400	—	—	—	—	—	—
—	1.500	1,400	—	—	53,928	8,203	—	62,131
—	1.200	1,000	—	—	—	—	—	—
—	0.800	0.700	—	—	40,188	7,735	—	47,923
—	1.800	1,600	—	—	—	—	—	—
—	1.800	1,600	—	—	49,995	7,280	—	57,275
—	1.840	1,495	—	—	—	—	—	—
—	1.840	1,495	—	—	171,350	31,818	—	203,168
—	1.080	0.890	—	—	—	—	—	—
—	0.900	0.820	—	—	13,412	1,984	—	15,396
—	1.599	1,273	—	—	—	—	—	—
—	1.444	1,170	—	—	31,324	9,468	—	40,792
—	1.410	1,500	—	—	—	—	—	—
—	1.408	1,080	—	—	18,488	7,070	—	25,558
—	1.127	0.853	—	—	—	—	—	—
—	0.959	0.853	—	—	18,988	5,676	—	24,664
—	1.483	1,237	—	—	—	—	—	—
2,000	1,532	1,159	—	88	495,133	100,999	—	596,220
2,000	1,503	1,197	—	—	—	—	—	—
—	1.360	1,400	—	—	—	—	—	—
—	1.400	1,420	—	—	429	374	—	803
1,200	1,500	1,500	2,667	—	—	—	—	—
1,000	1,100	1,300	2,500	241	6,300	9,600	72	16,213
1,600	1,200	1,000	—	—	—	—	—	—
1,500	1,000	0.900	—	252	5,266	10,982	—	16,500
2,000	1,671	1,185	—	—	—	—	—	—
—	1,370	1,000	—	2,064	5,772	16,329	—	24,165
1,800	1,500	1,200	—	—	—	—	—	—
1,500	1,200	1,000	—	1,840	21,060	30,180	24	53,104



郡町村名	作付段別					收穫高					
	大麥	稈麥	小麥	燕麥	計	大麥	稈麥	小麥	燕麥	計	
免田村	町	1.5	134.0	128.5	—	264.0	29	2,479	2,248	—	4,756
	細計	5	3.2	11.3	—	15.0	9	54	175	—	238
	計	2.0	137.2	139.8	—	279.0	38	2,533	2,423	—	4,994
岡原村	町	18.7	117.5	64.9	—	201.1	187	1,410	649	—	2,246
	細計	7	8	6.6	—	8.1	7	9	66	—	82
	計	19.4	118.3	71.5	—	209.2	194	1,419	715	—	2,328
久米村	町	2.0	173.0	35.0	4	210.4	10	2,509	402	10	2,931
	細計	—	—	4.8	—	4.8	—	—	48	—	48
	計	2.0	173.0	39.8	4	215.2	10	2,509	450	10	2,979
多良木町	町	5.8	69.0	33.0	1	107.8	58	863	495	2	1,418
	細計	—	8.0	68.0	—	76.0	—	88	1,224	—	1,312
	計	5.8	77.0	101.0	1	183.8	58	951	1,719	2	2,730
湯前村	町	12.8	80.6	38.8	—	132.2	122	870	314	—	1,306
	細計	3.6	9.3	4.7	3	17.9	21	75	25	3	124
	計	16.4	89.9	43.5	3	150.1	143	945	339	3	1,430
水上村	町	5.0	50.0	34.3	—	89.3	56	565	370	—	991
	細計	10.8	24.5	27.5	—	62.8	113	252	275	—	640
	計	15.8	74.5	61.8	—	152.1	169	817	645	—	1,631
黒肥地村	町	3	48.0	33.5	—	81.8	5	647	406	—	1,058
	細計	3	5.7	48.2	—	54.2	4	55	498	—	557
	計	6	53.7	81.7	—	136.0	9	702	904	—	1,615
須恵村	町	2.0	23.9	14.3	—	40.2	32	334	201	—	627
	細計	—	4	22.3	—	22.7	—	6	320	—	326
	計	2.0	24.3	36.6	—	62.9	32	400	521	—	953
深田村	町	1.8	18.7	25.4	—	45.9	45	411	508	—	964
	細計	3	8	30.7	—	31.8	6	16	553	—	573
	計	2.1	19.5	56.1	—	77.7	51	427	1,061	—	1,539
木上村	町	7.6	22.7	55.2	—	85.5	113	322	642	—	1,077
	細計	8	6	25.1	1.0	27.5	10	6	227	11	254
	計	8.4	23.3	80.3	1.0	113.0	123	328	869	11	1,331
川村	町	6.1	28.7	72.8	1.1	108.7	92	459	946	15	1,512
	細計	1.4	6.7	61.9	2.1	72.1	18	94	743	25	880
	計	7.5	35.4	134.7	3.2	180.8	110	553	1,689	40	2,392
四浦村	町	7.4	8.5	16.2	—	32.1	130	123	251	—	504
	細計	14.2	12.0	40.6	—	66.8	227	170	609	—	1,006
	計	21.6	20.5	56.8	—	98.9	357	293	860	—	1,510
五木村	町	4	1.7	3	—	2.4	5	16	3	—	24
	細計	128.3	64.1	3.1	—	195.5	1,493	654	34	—	2,181
	計	128.7	65.8	5.4	—	197.9	1,498	670	37	—	2,205
山江村	町	—	65.0	12.0	2	77.2	—	975	132	2	1,109
	細計	6.5	60.0	49.8	4	116.7	59	900	573	4	1,536
	計	6.5	125.0	61.8	6	193.9	59	1,875	705	6	2,645
大村	町	2.5	27.2	18.5	—	48.2	33	415	225	—	673
	細計	2.0	13.0	21.1	—	36.1	21	188	280	—	489
	計	4.5	40.2	39.6	—	84.3	54	603	505	—	1,162
西瀬村	町	3	12.6	14.5	—	27.4	6	163	174	—	343
	細計	—	1.1	7.0	—	8.1	—	11	70	—	81
	計	3	13.7	21.5	—	35.5	6	174	244	—	424

一段歩收穫高				價額				
大麥	稈麥	小麥	燕麥	大麥	稈麥	小麥	燕麥	計
石	石	石	石	町	町	町	町	町
1.933	1.850	1.678	—	—	—	—	—	—
1.800	1.700	1.550	—	429	31,181	37,096	—	68,706
1.000	1.200	1.000	—	—	—	—	—	—
1.000	1.125	1.000	—	1,949	15,609	10,725	—	28,274
0.500	1.450	1.149	0.500	—	—	—	—	—
—	—	1.000	—	80	30,108	6,750	100	37,038
1.000	1.250	1.500	2.100	—	—	—	—	—
—	1.100	1.800	—	522	13,314	25,785	18	39,639
0.950	1.080	0.810	—	—	—	—	—	—
0.570	0.810	0.540	1.000	1,430	9,450	4,068	30	14,978
1.110	1.130	1.080	—	—	—	—	—	—
1.050	1.030	1.000	—	1,352	8,170	7,740	—	17,262
1.667	1.348	1.211	—	—	—	—	—	—
1.333	0.965	1.033	—	72	8,424	13,560	—	22,056
1.600	1.650	1.405	—	—	—	—	—	—
—	1.500	1.435	—	320	4,600	7,815	—	12,735
2.500	2.200	2.000	—	—	—	—	—	—
2.000	2.000	1.800	—	459	5,551	15,519	—	21,529
1.486	1.418	1.163	—	—	—	—	—	—
1.250	1.000	0.903	1.100	984	3,772	11,732	66	16,554
1.500	1.600	1.300	1.400	—	—	—	—	—
1.300	1.400	1.200	1.200	770	6,636	25,639	200	33,245
1.750	1.450	1.550	—	—	—	—	—	—
1.600	1.420	1.500	—	3,392	3,223	12,040	—	18,655
1.292	0.943	1.022	—	—	—	—	—	—
1.164	1.021	1.112	—	13,482	8,040	518	—	22,040
—	1.500	1.100	1.000	—	—	—	—	—
0.900	1.500	1.150	1.000	561	20,625	10,364	33	31,583
1.320	1.526	1.216	—	—	—	—	—	—
1.050	1.446	1.326	—	443	7,839	8,080	—	16,362
2.000	1.294	1.200	—	—	—	—	—	—
—	1.000	1.000	—	48	2,088	3,416	—	5,552



郡町村名	作付段別					收穫高					
	大麥	稗麥	小麥	燕麥	計	大麥	稗麥	小麥	燕麥	計	
球	中原村	10.3	97.0	73.0	2.5	182.8	105	1,246	820	28	2,199
	田畑計	2.0	11.0	80.0	—	93.0	20	119	830	—	969
	計	12.3	108.0	153.0	2.5	275.8	125	1,365	1,650	28	3,168
磨	渡村	1.5	35.0	13.0	—	49.5	18	441	157	—	616
	田畑計	—	12.0	30.0	—	42.0	—	108	250	—	358
郡	一勝地村	5	16.3	2.1	—	18.9	4	147	17	—	168
	田畑計	9	17.8	24.5	—	43.2	7	128	172	—	307
郡	神瀬村	2.0	60.0	8.0	—	70.0	20	480	48	—	548
	田畑計	5.0	75.0	7.0	—	87.0	50	600	42	—	692
郡	合計	7.0	135.0	15.0	—	157.0	70	1,080	90	—	1,240
	田畑計	114.2	1,288.3	866.8	4.6	2,273.9	1,541	17,861	11,118	65	30,585
郡	計	179.9	354.2	808.8	4.9	1,347.8	2,101	3,852	9,377	51	15,381
	田畑計	294.1	1,642.5	1,675.6	9.5	3,621.7	3,642	21,713	20,495	116	45,966
天	登立町	—	5.2	26.7	—	31.9	—	47	214	—	261
	田畑計	—	279.0	45.6	—	324.6	—	2,804	424	—	3,228
	計	—	284.2	72.3	—	356.5	—	2,851	638	—	3,489
草	維和村	—	8.5	3.9	—	12.4	—	94	39	—	133
	田畑計	—	121.2	14.9	—	136.1	—	1,091	171	—	1,262
草	上村	—	10.0	4.5	—	14.5	—	100	69	—	169
	田畑計	—	380.0	20.0	—	400.0	—	3,800	300	—	4,100
草	中村	—	15.0	12.0	—	27.0	—	188	156	—	344
	田畑計	—	210.0	29.0	—	239.0	—	2,520	334	—	2,854
草	湯島村	—	7	1	—	8	—	8	1	—	9
	田畑計	—	27.2	1.7	—	28.9	—	307	18	—	325
草	阿村	—	16.5	2.2	—	18.7	—	198	12	—	210
	田畑計	—	82.5	4.6	—	87.1	—	1,304	30	—	1,334
草	今津村	—	141.2	15.5	—	156.7	—	1,835	155	—	1,990
	田畑計	—	48.3	31.1	—	79.4	—	531	311	—	842
草	教良木内村	—	180.0	7.0	—	187.0	—	1,440	70	—	1,510
	田畑計	—	13.0	80.0	—	93.0	—	98	800	—	898
草	桶甫村	—	36.8	5.4	—	42.2	—	413	47	—	460
	田畑計	—	9.8	14.7	—	24.5	—	63	132	—	195
草	大浦村	—	20.7	1.2	—	21.9	—	248	12	—	260
	田畑計	—	34.8	8.5	—	43.3	—	313	85	—	398
草	須子村	—	24.9	1.2	—	26.1	—	299	12	—	311
	田畑計	—	20.6	8.0	—	28.6	—	185	80	—	265
草	計	—	45.5	9.2	—	54.7	—	484	92	—	576
	田畑計	—	—	—	—	—	—	—	—	—	—

一段歩收穫高				價額				
大麥	稗麥	小麥	燕麥	大麥	稗麥	小麥	燕麥	計
石	石	石	石	円	円	円	円	円
1.016	1.285	1.123	1.120	1,188	15,015	24,750	170	41,123
1.000	1.081	1.037	—	—	—	—	—	—
1.200	1.260	1.210	—	209	6,368	6,105	—	12,682
—	0.900	0.833	—	—	—	—	—	—
0.800	0.901	0.809	—	79	3,300	3,213	—	6,592
7.800	0.719	0.702	—	—	—	—	—	—
1.000	0.800	0.600	—	560	14,040	1,530	—	16,130
1.000	0.800	0.600	—	—	—	—	—	—
1.349	1.336	1.233	1.413	32,717	256,180	303,910	713	593,520
1.168	1.037	1.159	1.041	—	—	—	—	—
1.238	1.322	1.225	1.221	—	—	—	—	—
—	0.900	0.800	—	—	35,638	9,570	—	45,208
—	1.005	0.930	—	—	—	—	—	—
—	1.100	1.000	—	—	17,775	4,200	—	21,975
—	0.900	1.150	—	—	—	—	—	—
—	1.000	1.540	—	—	69,420	7,380	—	76,800
—	1.000	1.500	—	—	—	—	—	—
—	1.250	1.300	—	—	35,204	8,330	—	43,534
—	1.200	1.150	—	—	—	—	—	—
—	1.075	1.120	—	—	4,331	328	—	4,659
—	1.126	1.080	—	—	—	—	—	—
—	1.200	0.545	—	—	18,775	735	—	19,510
—	1.580	0.652	—	—	—	—	—	—
—	1.300	1.000	—	—	29,575	7,596	—	37,171
—	1.100	1.000	—	—	—	—	—	—
—	0.800	1.000	—	—	23,070	15,660	—	38,730
—	0.754	1.000	—	—	—	—	—	—
—	1.122	0.872	—	—	5,712	3,222	—	8,934
—	0.643	0.900	—	—	—	—	—	—
—	1.200	1.000	—	—	8,976	1,843	—	10,819
—	0.900	1.000	—	—	—	—	—	—
—	1.200	1.000	—	—	7,744	1,748	—	9,492
—	0.900	1.000	—	—	—	—	—	—



郡町村名	作付段別					收穫高					
	大麥	裸麥	小麥	燕麥	計	大麥	裸麥	小麥	燕麥	計	
天	赤崎村	町	49.9			町		699			699
		田	63.5	33.5		田		802	402		1,204
		計	113.4	33.5		計		1,501	402		1,903
	上津浦村	町	80.1	8		町		785	7		792
		田	45.2	67.2		田		475	684		1,159
		計	125.3	68.0		計		1,260	691		1,951
	下津浦村	町	62.0	18.5		町		1,011	268		1,279
		田	33.0	24.3		田		436	306		742
		計	95.0	42.8		計		1,447	574		2,021
	島子村	町	93.2	3.0		町		1,200	29		1,229
		田	59.2	22.0		田		600	220		820
		計	152.4	25.0		計		1,800	249		2,049
志柿村	町	65.0	7.5		町		735	74		809	
	田	50.0	9.0		田		525	86		611	
	計	115.0	16.5		計		1,260	160		1,420	
姫戸村	町	90.0	2.5		町		1,305	25		1,330	
	田	35.0	59.5		田		256	535		831	
	計	125.0	62.0		計		1,561	620		2,181	
高戸村	町	15.0			町		189			189	
	田	54.0	18.0		田		569	150		719	
	計	69.0	18.0		計		758	150		908	
草	樋島村	町	6.6			町		83			83
		田	40.0	12.0		田		421	100		521
		計	46.6	12.0		計		504	100		604
大道村	町	23.6	4		町		249	7		256	
	田	73.3	16.1		田		668	196		864	
	計	96.9	16.5		計		917	203		1,120	
御所浦村	町	27.3			町		437			437	
	田	373.0	2.6		田	41	3,693	23		3,763	
	計	400.3	2.6		計	41	4,130	29		4,200	
浦村	町	88.7	1.4		町		852	10		862	
	田	4.3	46.2		田		22	277		299	
	計	93.0	47.6		計		874	287		1,161	
棚底村	町	85.2	28.5		町		948	369		1,317	
	田	9.2	36.8		田		95	368		463	
	計	94.4	65.3		計		1,043	737		1,780	
郡	宮田村	町	59.5	1.2		町		1,071	17		1,088
		田	21.0	28.5		田		294	285		579
		計	80.5	29.7		計		1,365	302		1,667
栖本村	町	280.0	20.0		町		4,200	320		4,520	
	田	60.0	40.0		田		630	540		1,170	
	計	340.0	60.0		計		4,830	860		5,690	
下浦村	町	4.0	6		町		64	9		73	
	田	110.0	8.0		田		1,705	108		1,813	
	計	114.0	8.6		計		1,769	117		1,886	
本渡町	町	114.0	7		町		926	5		931	
	田	96.5	25.0		田		668	176		844	
	計	210.5	25.7		計		1,594	181		1,775	

一 反 步 收 穫 高				價 額				
大 麥	裸 麥	小 麥	燕 麥	大 麥	裸 麥	小 麥	燕 麥	計
石	石	石	石	円	円	円	円	円
—	1.400	—	—	—	18,763	7,638	—	26,401
—	1.263	1.200	—	—	—	—	—	—
—	0.680	0.900	—	—	20,475	12,093	—	32,568
—	1.050	1.018	—	—	—	—	—	—
—	1.630	1.450	—	—	21,705	10,045	—	31,750
—	1.320	1.260	—	—	—	—	—	—
—	1.288	0.966	—	—	23,400	3,984	—	27,384
—	1.013	1.000	—	—	—	—	—	—
—	1.130	0.980	—	—	18,900	2,880	—	21,780
—	1.050	0.950	—	—	—	—	—	—
—	1.450	1.000	—	—	20,293	11,160	—	31,453
—	0.730	1.000	—	—	—	—	—	—
—	1.254	—	—	—	—	—	—	—
—	1.053	0.836	—	—	9,036	2,550	—	11,646
—	1.259	—	—	—	—	—	—	—
—	1.053	0.836	—	—	6,048	1,700	—	7,748
—	1.054	1.750	—	—	—	—	—	—
—	0.911	1.217	—	—	15,589	3,895	—	19,484
—	1.600	—	—	—	—	—	—	—
1.100	0.990	1.100	—	363	59,679	435	—	60,477
—	0.960	0.700	—	—	—	—	—	—
—	0.500	0.600	—	—	10,925	4,879	—	15,804
—	1.113	1.295	—	—	—	—	—	—
—	1.032	1.000	—	—	13,038	12,898	—	25,936
—	1.800	1.400	—	—	—	—	—	—
—	1.400	1.000	—	—	20,407	5,285	—	25,692
—	1.500	1.600	—	—	—	—	—	—
—	1.050	1.350	—	—	66,413	15,050	—	81,463
—	1.600	1.450	—	—	—	—	—	—
—	1.550	1.350	—	—	26,535	2,340	—	28,875
—	0.812	0.714	—	—	—	—	—	—
—	0.692	0.704	—	—	23,910	3,258	—	27,168



郡 町 村 名	作 付 段 別					收 穫 高				
	大 麥	稗 麥	小 麥	燕 麥	計	大 麥	稗 麥	小 麥	燕 麥	計
天 草	危 場 村	町	町	町	町	町	石	石	石	石
	田	78.1	1.0	—	79.1	—	808	8	—	816
	計	16.5	30.5	—	47.0	—	130	183	—	313
天 草	檀 字 土 村	町	町	町	町	町	石	石	石	石
	田	72.0	5.0	—	77.0	—	648	30	—	678
	計	30.0	40.0	—	70.0	—	120	200	—	320
天 草	楠 油 村	町	町	町	町	町	石	石	石	石
	田	103.0	8.2	—	111.2	—	1,545	82	—	1,627
	計	70.1	8.3	—	78.4	—	552	64	—	616
天 草	宮 地 村	町	町	町	町	町	石	石	石	石
	田	135.5	38.5	—	174.0	—	813	212	—	1,025
	計	40.5	18.5	—	59.0	—	101	43	—	144
天 草	大 多 尾 村	町	町	町	町	町	石	石	石	石
	田	60.0	12.0	—	72.0	—	484	84	—	568
	計	75.0	20.0	—	95.0	—	480	130	—	610
天 草	中 田 村	町	町	町	町	町	石	石	石	石
	田	20.0	6	—	20.6	—	180	5	—	185
	計	35.0	3.5	—	38.5	—	280	28	—	308
天 草	碓 石 村	町	町	町	町	町	石	石	石	石
	田	30.0	1.0	—	31.0	—	270	9	—	279
	計	22.0	3.3	—	25.3	—	176	26	—	202
天 草	本 戸 村	町	町	町	町	町	石	石	石	石
	田	121.0	15.4	—	136.4	—	1,821	169	—	1,990
	計	134.0	18.0	—	152.0	—	1,877	198	—	2,075
天 草	本 村	町	町	町	町	町	石	石	石	石
	田	65.5	5.1	—	70.6	—	786	61	—	847
	計	14.0	8.9	—	22.9	—	119	76	—	195
天 草	佐 伊 津 村	町	町	町	町	町	石	石	石	石
	田	82.0	6.8	—	88.8	—	1,053	75	—	1,128
	計	128.5	36.5	—	165.0	—	1,496	431	—	1,927
天 草	御 領 村	町	町	町	町	町	石	石	石	石
	田	95.0	62.7	—	157.7	—	1,140	627	—	1,767
	計	255.8	76.3	—	332.1	—	3,581	763	—	4,344
天 草	鬼 池 村	町	町	町	町	町	石	石	石	石
	田	25.5	1.6	—	27.1	—	372	20	—	392
	計	76.5	11.6	—	88.1	—	909	179	—	1,088
天 草	城 河 原 村	町	町	町	町	町	石	石	石	石
	田	145.5	3.5	—	149.0	—	1,950	43	—	1,993
	計	41.5	8.0	—	49.5	—	369	76	—	445
天 草	手 野 村	町	町	町	町	町	石	石	石	石
	田	100.0	5	—	100.5	—	980	5	—	985
	計	52.0	7.0	—	59.0	—	468	59	—	527
天 草	二 江 村	町	町	町	町	町	石	石	石	石
	田	21.2	—	—	21.2	—	276	—	—	276
	計	123.0	5.3	—	128.3	—	1,845	74	—	1,919
天 草	坂 瀬 川 村	町	町	町	町	町	石	石	石	石
	田	65.0	—	—	65.0	—	995	—	—	995
	計	100.3	13.0	—	113.8	—	1,153	143	—	1,303
		5				9				
		5				9				

一 反 步 收 穫 高					價 額				
大 麥	稗 麥	小 麥	燕 麥	計	大 麥	稗 麥	小 麥	燕 麥	計
石	石	石	石	石	円	円	円	円	円
—	1.035	0.800	—	—	—	—	—	—	—
—	0.787	0.600	—	—	—	12,194	3,438	—	15,632
—	0.900	0.600	—	—	—	—	—	—	—
—	0.400	0.500	—	—	—	11,520	4,064	—	15,584
—	1.500	1.000	—	—	—	—	—	—	—
—	0.787	0.775	—	—	—	28,834	2,555	—	31,389
—	0.600	0.550	—	—	—	—	—	—	—
—	0.250	0.230	—	—	—	13,710	4,590	—	18,300
—	0.806	0.700	—	—	—	—	—	—	—
—	0.640	0.650	—	—	—	11,568	2,996	—	14,564
—	0.900	0.850	—	—	—	—	—	—	—
—	0.800	0.800	—	—	—	7,820	660	—	8,480
—	0.900	0.850	—	—	—	—	—	—	—
—	0.800	0.800	—	—	—	7,582	700	—	8,282
—	1.505	1.100	—	—	—	—	—	—	—
—	1.401	1.100	—	—	—	42,109	5,909	—	48,018
—	1.200	1.200	—	—	—	—	—	—	—
—	0.850	0.850	—	—	—	16,290	2,740	—	19,030
—	1.284	1.103	—	—	—	—	—	—	—
—	1.164	1.180	—	—	—	35,686	8,096	—	43,782
—	1.200	1.000	—	—	—	—	—	—	—
—	1.400	1.000	—	—	—	59,013	20,850	—	79,863
—	1.458	1.275	—	—	—	—	—	—	—
—	1.188	1.540	—	—	—	19,215	3,483	—	22,698
—	1.340	1.230	—	—	—	—	—	—	—
—	0.890	0.950	—	—	—	27,828	1,785	—	29,613
—	0.980	0.900	—	—	—	—	—	—	—
—	0.900	0.840	—	—	—	15,363	1,088	—	16,451
—	1.300	—	—	—	—	—	—	—	—
—	1.500	1.400	—	—	—	38,178	1,480	—	39,658
—	1.530	—	—	—	—	—	—	—	—
1.800	1.150	1.100	—	—	81	34,368	2,503	—	36,952







第 四 町 村

郡 町 村 名	作 付 段 別					收 穫 高				
	大 麥	稈 麥	小 麥	燕 麥	計	大 麥	稈 麥	小 麥	燕 麥	計
	町	町	町	町	町	石	石	石	石	石
天 魚 貫 村 { 田畑計	—	32.3	1.0	—	33.3	—	355	10	—	365
	—	78.5	6.5	—	85.0	—	864	65	—	929
	—	110.8	7.5	—	118.3	—	1,219	75	—	1,294
草 久 玉 村 { 田畑計	—	81.5	—	—	81.5	—	966	—	—	966
	—	193.0	7.5	—	200.5	—	2,123	80	—	2,203
	—	274.5	7.5	—	282.0	—	3,089	80	—	3,169
郡 牛 深 町 { 田畑計	—	12.0	1.5	—	13.5	—	172	20	—	192
	—	225.0	3.5	—	228.5	—	3,218	31	—	3,249
	—	237.0	5.0	—	242.0	—	3,390	51	—	3,441
合 計 { 田畑計	—	3,985.4	376.7	—	4,362.1	—	46,328	3,803	—	50,131
	4.3	5,212.8	1,232.8	—	6,449.9	51	56,883	11,914	—	68,848
	4.3	9,198.2	1,609.5	—	10,812.0	51	103,211	15,717	—	118,979

別 (續)

一 段 步 收 穫 高				價 額				
大 麥	稈 麥	小 麥	燕 麥	大 麥	稈 麥	小 麥	燕 麥	計
石	石	石	石	円	円	円	円	円
—	1.100	1.000	—	—	—	—	—	—
—	1.100	1.000	—	—	18,285	1,200	—	19,485
—	1.185	—	—	—	—	—	—	—
—	1.100	1.065	—	—	46,335	1,280	—	47,615
—	1.430	1.320	—	—	—	—	—	—
—	1.430	0.880	—	—	44,070	867	—	44,937
—	1.162	1.010	—	—	—	—	—	—
1.186	1.091	0.966	—	451	1,438,451	268,866	—	1,707,768
1.186	1.122	0.977	—	—	—	—	—	—



	作付段別				收			
	大麥	稗麥	小麥	燕麥	大麥	稗麥		
東區	青森	1,881.4	7.6	3,954.3	600.9	6,444.2	26,245	98
	岩手	21,028.1	472.7	11,356.8	262.1	33,119.7	409,588	7,952
	宮城	19,017.9	64.2	4,435.8	3.0	23,520.9	508,582	1,082
	秋田	282.6	12.7	820.2	0.3	1,115.8	2,296	90
	山形	1,819.1	4.3	849.3	1.2	2,673.9	19,602	35
	福島	15,274.8	75.8	4,782.4	162.3	20,295.3	296,866	1,133
	茨城	38,861.0	4,233.1	44,676.8	7.1	87,778.0	804,356	59,897
	栃木	24,755.9	893.4	29,549.0	2.1	55,200.4	511,455	13,649
	群馬	19,962.6	26.7	25,699.1	47.1	45,735.5	421,107	412
	埼玉	32,610.8	594.2	25,861.7	—	59,066.7	816,250	9,982
東區	千葉	31,171.7	2,505.4	18,790.1	136.4	52,603.6	613,131	38,015
	東京	11,521.7	763.1	7,057.0	—	19,341.8	225,446	10,865
	神奈川	13,101.2	2,019.5	13,578.9	—	28,699.6	279,077	26,879
	新潟	5,196.9	18.6	3,199.9	0.5	8,345.9	54,946	218
	富山	723.4	80.2	853.1	0.1	1,656.8	10,761	1,023
	石川	3,913.2	49.1	642.6	0.1	4,605.0	51,062	640
	福井	2,936.7	90.3	558.1	—	3,585.1	36,573	1,054
	山梨	11,172.2	185.0	6,015.8	—	17,373.0	210,199	2,780
	長野	11,129.5	23.3	9,136.2	63.0	20,352.0	232,845	476
	岐阜	14,746.9	2,738.0	8,429.4	—	25,914.3	230,812	35,807
東海區	静岡	17,987.3	7,284.6	8,648.5	—	33,920.4	269,060	93,351
	愛知	16,204.1	9,477.9	18,247.4	5.3	43,934.7	286,909	132,280
	三重	5,634.4	13,059.4	3,987.2	0.7	22,681.7	87,324	178,338
	滋賀	5,456.3	974.8	1,252.6	—	7,683.7	96,617	14,617
	京都	6,359.9	5,088.0	2,371.3	0.3	13,819.5	98,767	63,686
	大阪	2,524.2	10,164.4	1,284.1	0.4	13,973.1	53,829	165,688
	兵庫	5,163.1	28,549.9	22,497.0	—	56,210.0	83,752	487,436
	奈良	444.2	10,948.3	4,520.8	0.8	15,914.1	8,276	156,071
	和歌山	13.6	11,183.4	1,760.9	—	12,957.9	211	158,759
	鳥取	3,759.3	3,855.8	903.9	8.2	8,527.2	50,622	51,136
中國區	島根	7,325.8	2,996.6	1,233.9	11.2	11,567.5	88,864	35,771
	岡山	9,009.8	18,570.4	23,685.9	—	51,266.1	167,391	317,608
	廣島	6,882.0	32,642.8	3,953.5	2.7	43,481.0	97,791	519,045
	山口	6,059.5	25,185.3	4,095.9	6.1	35,346.8	84,715	299,717

穫高			價額				
小麥	燕麥	計	大麥	稗麥	小麥	燕麥	計
42,893	8,592	77,828	201,557	1,023	574,033	61,878	838,491
146,637	4,438	568,615	3,535,039	98,040	2,140,625	26,848	5,800,552
69,429	41	579,134	3,927,366	11,289	1,009,346	328	4,948,329
4,566	2	6,954	24,068	1,209	64,377	10	89,664
5,654	9	25,300	216,545	421	80,947	89	298,002
56,248	2,863	357,110	2,216,020	12,935	788,328	19,777	3,037,060
541,994	162	1,406,409	7,096,592	701,410	8,176,435	1,730	15,976,167
360,788	30	885,922	4,707,366	164,343	5,940,822	190	10,812,721
349,723	974	772,216	3,629,921	4,263	5,507,287	6,406	9,147,877
361,618	—	1,187,850	7,122,186	123,383	5,633,831	—	12,879,400
229,318	2,708	883,172	4,656,442	493,300	3,806,866	14,348	8,970,956
86,057	—	322,368	1,872,431	142,518	1,310,346	—	3,325,295
156,730	—	462,686	2,527,245	365,280	2,519,233	—	5,411,758
24,258	4	79,426	521,987	3,052	315,925	40	841,004
9,681	1	21,466	117,268	13,145	144,313	5	274,731
5,818	2	57,522	493,939	7,526	80,763	9	582,237
5,031	—	42,658	394,273	14,292	72,598	—	481,163
84,942	—	297,921	2,020,363	33,082	1,272,055	—	3,325,500
109,895	1,555	344,771	2,395,708	7,322	1,675,577	11,342	4,089,949
103,347	—	369,966	2,202,953	443,546	158,764	—	2,805,263
106,865	—	469,276	3,074,983	1,545,811	1,698,965	—	6,119,759
238,941	88	658,218	2,836,925	1,815,935	4,005,508	868	8,659,236
46,793	9	312,464	784,509	2,457,494	747,001	54	3,989,058
17,198	—	128,432	957,990	204,982	264,960	—	1,427,932
29,035	9	191,497	931,615	862,704	433,535	86	2,227,940
20,447	5	239,969	470,121	2,195,409	316,633	59	2,982,222
381,209	—	952,397	724,047	6,820,458	6,568,245	—	14,112,750
66,279	11	230,637	73,318	2,060,556	1,014,354	77	3,148,305
26,228	—	185,198	2,749	2,085,988	384,661	—	2,473,398
9,531	66	111,355	511,558	683,532	147,221	839	1,343,150
12,286	147	137,068	959,912	555,649	197,461	1,556	1,714,578
431,991	—	916,990	1,418,282	4,281,415	7,334,241	—	13,033,938
62,489	12	679,337	946,400	6,759,322	1,020,309	138	8,726,169
44,746	85	429,263	723,146	3,813,119	703,580	559	5,240,404



	作 付 段 別				計	收		
	大 麥	稗 麥	小 麥	燕 麥		大 麥	稗 麥	
四 國 區	德島	1,006.6	24,683.7	3,145.0	—	28,835.3	11,077	405,834
	香川	19.2	24,169.9	17,324.1	—	41,513.2	353	489,300
	愛媛	613.0	34,628.2	4,413.6	—	39,654.8	8,975	530,298
	高知	352.9	7,628.9	1,179.8	—	9,161.6	5,288	102,142
	福岡	4,236.7	29,167.3	36,712.2	14.4	70,130.6	58,655	393,476
	佐賀	1,496.2	11,420.0	16,125.2	0.5	29,041.9	23,136	141,778
	長崎	3,494.1	31,422.7	8,787.9	5.7	43,710.4	59,874	443,640
	熊本	3,930.2	55,596.2	26,346.6	66.4	85,933.4	48,972	686,278
	大分	1,562.0	28,634.5	16,695.3	7.2	46,899.0	21,308	384,791
	宮崎	1,538.1	15,593.6	6,613.4	1,015.9	24,764.0	25,192	185,432
沖 合	鹿兒島	7,220.7	34,640.6	21,273.2	756.8	63,891.3	63,911	330,173
	繩	779.4	441.5	1,464.9	—	2,685.8	4,099	1,999
計	400,110.2	492,868.9	478,770.6	3,188.8	1,374,938.5	7,566.167	6,971,731	

北海道ハ調査未了ニ付之ヲ除ク

穫			價				額	
小 麥	燕 麥	計	大 麥	稗 麥	小 麥	燕 麥	計	
石	石	石	円	円	円	円	円	
44,539	—	461,450	118,004	4,974,063	635,557	—	5,727,624	
326,364	—	807,017	3,795	7,422,802	5,813,919	—	13,240,516	
59,536	—	598,809	84,619	7,238,504	935,633	—	8,258,756	
13,104	—	120,534	58,772	1,567,094	232,915	—	1,858,781	
507,182	260	959,573	581,909	5,194,515	8,008,607	2,069	13,787,100	
198,930	7	363,851	224,522	1,861,119	3,156,859	60	5,242,560	
125,492	88	629,094	524,045	5,661,174	1,914,446	932	8,100,597	
<b>295,667</b>	<b>825</b>	<b>1,031,742</b>	<b>410,565</b>	<b>8,356,952</b>	<b>4,558,290</b>	<b>5,580</b>	<b>13,331,387</b>	
209,204	137	615,440	176,816	4,883,633	3,088,703	1,578	8,150,730	
68,925	21,394	300,943	218,808	2,377,162	1,035,951	187,734	3,819,655	
183,324	12,567	589,975	521,729	4,138,525	2,855,924	87,021	7,603,199	
5,354	—	11,452	56,959	35,918	104,631	—	197,508	
<b>6,286,286</b>	<b>57,091</b>	<b>20,881,275</b>	<b>67,275,367</b>	<b>92,295,214</b>	<b>98,450,580</b>	<b>432,210</b>	<b>258,453,371</b>	







14. 2口-761



1200501166751

14.20  
761

終