

題号	發行所	發行時期	發行者		現在	未	停止	
			管内	管外			度數	日數
山陰新聞	松江白濁本町五十八番地山陰新聞社	每日	五九六二七	五〇〇九	—	—	—	—
松江日報	松江山殿町四十一番地松江日報社	全日	五七七三五	一八八三〇	—	—	—	—
視察報	那賀郡濱田町大字新町百十七番地視察報社	隔日	九三〇八	四二	—	—	—	—
法令新報	松江北田二十四番地新報社	每週二回	三	〇	—	—	—	—
島根縣私立教育會雜誌	松江市殿町十九番地一島根縣私立教育會	每月三回	六二〇	四〇六	—	—	—	—
少年之燈	松江市銀町九十六番地以文館	每月一回	八六八	三三	—	—	—	—
法政雜誌	松江市殿町百三十番地法政會	全上	二四〇一	九二	—	—	—	—
ばらだいのす	松江市雜賀七百七十二番地樂園社	全上	一六	二九	—	—	—	—
數學物理學會雜誌	松江市雜賀七百七十三番地松江數學物理學會	全上	五	四	—	—	—	—
石見新報	那賀郡濱田町大字原井九十七番地石見新報社	全上	三四八	一八四	—	—	—	—
眞農夫	鹿足郡青原村大字青原四十番地好農園	全上	二五	四七	—	—	—	—
風調新誌	神門郡竹葉町大字竹葉東八十六番地風調新誌社	全上	八三	一八九	—	—	—	—
少年之燈	松江市雜賀千三百四十四番地以文館	全上	一五〇	五	—	—	—	—
大日本私立衛生會島根支會雜誌	松江市母衣百五番地大日本私立衛生會島根支會	全上	五〇	六	—	—	—	—
救之道	那賀郡濱田町大字原井九十七番地久保民生	全上	五〇	七	—	—	—	—

四四

題号	發行所	發行時期	發行者		現在	未	停止	
			管内	管外			度數	日數
大社教雜誌	神門郡竹葉町大字竹葉東八十六番地大社教雜誌	全上	二九八	八五	—	—	—	—
島根縣令月報	松江白濁本町九十番地白濁報社	全上	一六〇	九	—	—	—	—
學友會雜誌	全上	全上	一七〇	二六	—	—	—	—
農藝雜誌	那賀郡有馬村大字下有稻百八十三番地農園	全上	一七九	三二	—	—	—	—
傳道雜誌	那賀郡四野町百六番地講宗協同會	全上	三〇	四	—	—	—	—
會誌	神門郡今市町大字今市村六百三十五番地出雲縣神門私立教育會	全上	一三一	四九	—	—	—	—
島根瀛業雜誌	松江市殿町二百六十一番地三友社	全上	一〇	六	—	—	—	—
同窓學會雜誌	松江市殿町八番地同窓學會	隔月一回	一三〇	一七	—	—	—	—
鹿足郡私立教育會雜誌	鹿足郡津和野町大字中座二百九番地鹿足郡私立教育會	三ヶ月一回	八九五	四〇	—	—	—	—
風流之友	出雲郡西村千三百三十一番地出雲吟集會	一年六回	四	三	—	—	—	—
八雲刀	松江市天神百九十一番地出雲彫工會	一年四回	四九	六	—	—	—	—
佐香青年會雜誌	那賀郡佐香村大字小伊津一番地佐香青年會	全上	六	二	—	—	—	—
合計			二〇六、四一	四九、一六	—	—	—	—

第二十九 署別集會處分

四五





合	計	強盜ニ遇ヒシ		窃盜ニ遇ヒシ		田野山林牧場等ノ產物ヲ盜マレシ	騙取財	他該取財ニ遇ヒシ人	偽造又ハ變造ノ貨幣ノ受取者
		家	船	家	船				
三	一	七	六二五	六	三九	二九〇	三七九	二二	

第三十二 月別盜難物

月次	貨幣	衣類		家畜		雜品		貨幣合計
		數量	代價	數量	代價	數量	代價	
一月	四六六、六三五	七、六九九	五〇一、九九五	一四	五、九九〇	一、二二九	九、五九四	二、八三六、六七
二月	三〇七、六三七	四、六九九	二五二、〇九六	一五	三、九九〇	一、二六五	七、〇八六	一、九八五、六六〇
三月	六八五、六五六	五、九七二	三五二、二八九	二二	一〇、五五〇	一、一九七	六、五九九	二、三三五、三四〇
四月	五〇一、四〇五	七、二五四	三九二、八二八	二四	四、七五〇	一、二四六	七、九八八	二、四六八、八六九
五月	四八五、〇五五	五、九〇三	三五四、五三三	三九	六、〇〇〇	一、二四六	七、〇七六	二、二九六、八六八
六月	五〇〇、六七五	二、九〇九	一七一、〇六三	二二	二、五〇〇	一、二八五	三、四三〇	二、九二〇、二二五
七月	五〇七、七四四	二、八六一	一三八、〇四八	一六	五、〇〇〇	一、〇〇七	五、〇七二	二、一六八、四六八
八月	六九一、五五八	五、六六九	三三三、三六三	三二	五、〇〇〇	一、四三三	八、三二八	二、三三〇、二九三
九月	五五五、八六六	三、六七三	一三三、一四二	一六	一、五〇〇	一、三五四	六、五九四	二、一七三、三二一
十月	六二二、四四〇	三、三六八	一七一、二五六	一六	一、五〇〇	一、二七四	八、四七七	三、〇三三、四二二
十一月	六八四、五三三	五、九三〇	二八九、三五二	一五	三、三〇〇	一、〇〇六	四、四三三	二、二五九、〇八九
十二月	一六八、二七	四、七五八	二二一、一六九	一六	一、〇〇〇	一、〇〇〇	三、〇〇〇	二、三六六、六二〇
合計	六四一、七四二	五、七七八	二二七、一四三	四六	九、六九〇	一、四七二	一四、一三四	二、六二六、〇九一

第三十三 署別盜難物

年	貨幣	衣類	家畜	雜品	貨幣合計
二十四年	五、九三九、〇四三	八〇、四七八	二、四二九	一、四三三	六、一七三、八七六
二十三年	七、一三九、九七二	九、九三九	八、六三六	二、二二九	一、六八四、九
二十二年	七、三三三、二七〇	七、九六二	七、四三二	一、四九三	三、二二八、八
二十一年	六、七〇一、四四〇	八、四九〇	七、六三三	一、〇〇〇	三、三三〇、七

署名	貨幣	穀類		衣類		家畜		雜品		貨幣合計
		數量	代價	數量	代價	數量	代價	數量	代價	
松江	一、九七二、一六九	七、〇七九	四、七五二	一、九三二	七、二〇〇	六、六六五	六	二、九六〇	四三、三三三	六、七三三、八七六
前保關	三、一八六	八〇	三、〇八〇	八	五、六六〇	—	—	—	—	一、六八四、九
秋鹿	七、二〇八	二、九四四	六、六三三	一〇〇	八、〇七〇	一、八〇〇	—	—	—	三、二二八、八
揖屋	二、八七八	八、〇四六	四、八七〇	三三	一、二九〇	—	—	—	—	三、二九三、三
安來	二、〇三三	三、四〇六	三、八七六	三三	四、七九〇	—	—	—	—	六、〇五五
廣瀬	四、二二二	二、四二二	八、八五六	三三	三、六〇〇	—	—	—	—	一、八九六、一六六
木次	一、三三三	三、八三三	一、四四二	三三	三、六〇〇	—	—	—	—	八、八二五、〇
三成	一、六二〇	五、七九三	三、七三三	三三	三、三〇〇	—	—	—	—	一、七九四、二〇八
掛合	一、〇〇三	三、〇〇三	一、四四二	三三	三、三〇〇	—	—	—	—	一、四一七、五九一
赤名	一、二〇二	三、三〇二	一、六三三	三三	三、三〇〇	—	—	—	—	一、四一七、五九一
今市	一、七五〇	三、三三〇	一、六三三	三三	三、三〇〇	—	—	—	—	一、四一七、五九一
杵築	三、八〇七	一、〇〇八	五、八四四	—	—	—	—	—	—	一、〇〇〇、九三〇



第三十五

署別盜難物見發

署名	件數	貨幣	衣類		家畜		茶葉		雜品		貨幣合計
			數量	代價	簡數	代價	簡數	代價	簡數	代價	
松江	一	一七,〇〇〇	二	二,〇六六	一	一八〇,一九五	一	三,三〇〇	一	二,〇〇〇	一七,〇〇〇
美保	九	一〇,〇〇〇	二	五,〇〇〇	一	四,五〇〇	一	四,〇〇〇	一	四,〇〇〇	一〇,〇〇〇
秋鹿	二〇	一〇,〇〇〇	二	八,〇〇〇	一	二,〇〇〇	一	七,〇〇〇	一	四,〇〇〇	一〇,〇〇〇
美保	二	一〇,〇〇〇	一	三,〇〇〇	一	三,〇〇〇	一	三,〇〇〇	一	三,〇〇〇	一〇,〇〇〇
安來	六	六,〇〇〇	一	三,〇〇〇	一	三,〇〇〇	一	三,〇〇〇	一	三,〇〇〇	六,〇〇〇
廣瀬	七	六,〇〇〇	一	三,〇〇〇	一	三,〇〇〇	一	三,〇〇〇	一	三,〇〇〇	六,〇〇〇
木次	三	一〇,七六六	一	一,五八〇	一	一,五八〇	一	一,五八〇	一	一,五八〇	一〇,七六六
掛合	三	六,九〇九	一	一,〇〇〇	一	一,〇〇〇	一	一,〇〇〇	一	一,〇〇〇	六,九〇九
赤名	七	六,〇〇〇	一	一,〇〇〇	一	一,〇〇〇	一	一,〇〇〇	一	一,〇〇〇	六,〇〇〇
今市	八	六,〇〇〇	一	一,〇〇〇	一	一,〇〇〇	一	一,〇〇〇	一	一,〇〇〇	六,〇〇〇
杵築	八	八,一〇九	一	一,〇〇〇	一	一,〇〇〇	一	一,〇〇〇	一	一,〇〇〇	八,一〇九
平田	四	五,一七五	一	一,〇〇〇	一	一,〇〇〇	一	一,〇〇〇	一	一,〇〇〇	五,一七五
大森	三	四,一七〇	一	一,〇〇〇	一	一,〇〇〇	一	一,〇〇〇	一	一,〇〇〇	四,一七〇
大津	三	九,一五九	一	一,〇〇〇	一	一,〇〇〇	一	一,〇〇〇	一	一,〇〇〇	九,一五九
大田	三	一,九〇〇	一	一,〇〇〇	一	一,〇〇〇	一	一,〇〇〇	一	一,〇〇〇	一,九〇〇
合計	一〇七	一七,〇〇〇	二〇	一〇,〇〇〇	一〇	一〇,〇〇〇	一〇	一〇,〇〇〇	一〇	一〇,〇〇〇	一七,〇〇〇

第三十六

告訴發せられし件數人員

種別	件數	警察官吏		民告		告訴	
		男	女	男	女	男	女
重罪	...	...	...	...	...	...	...
輕罪	...	...	...	...	...	...	...
法律勸令輕罪	...	...	...	...	...	...	...
刑法違罪	...	...	...	...	...	...	...
合計	...	...	...	...	...	...	...

合	縣設犯則者		法律勅令省令等 ノ違警罪犯則者		縣設違警罪		刑法違警罪		ノ輕罪犯則者	
	計		告發		告訴		告發		告訴	
	人員	件數	人員	件數	人員	件數	人員	件數	人員	件數
五三	五二	一〇七	八三	三三	三六	五	五	二〇		
六六		四四	二二							
五五	五四	六六	六六	五五	六五					
五四	四七	四〇	一一	五四	一一					
五八	四三	四三	二二	三三	八八	三一				
一九	八二	九三		二二	四三					
五三	五五	五五	三三	四四	二二	二一				
八八	八七	二二		二二	三三	一一				
五五	五五	八八		〇〇	四四					
七七	五九	八八	一一	三三	一一					
五五	五五	八八	四四	七七	六六	一一				
五五	五五	八八	二二	七七	五五	一一				
五五	五五	八八	五五	三三	〇〇					
四七	三三	二八	五五	四四	九九					

五七

種別	輕罪		重罪		法律勅令省令等 ノ違警罪犯則者		
	計		告發			告訴	
	人員	件數	人員	件數		人員	件數
松江			〇三				
美保							
秋鹿			四四				
揖尾			七六				
安來			三三				
廣瀬			二九				
木次			一三	四			
三成			八七				
掛合			三三	五五			
赤名			五二	六三			
今市			三二				
杵築			一五	二			
莊原			二八	三一			
平田			一三	四			

第三十七

署別告訴告發セラレレ件數人員

種別	縣設違警罪		法律勅令省令等 ノ違警罪犯則者		合計		
	計		告發			告訴	
	人員	件數	人員	件數		人員	件數
警察官	八	六	六	六	八	六	
吏	二	一	一	一	二	一	
巡査	二	一	一	一	二	一	
人民	一	一	一	一	二	一	
告訴	一	一	一	一	二	一	
告發	一	一	一	一	二	一	
合計	八	六	六	六	八	六	

五六





罪名	警部		巡査		合計	
	件數	男	女	件數	男	女
風俗ヲ害スル罪	五			二		
死傷ヲ毀壞シ及墳墓ヲ發掘スル罪				二		
官吏瀆職ノ罪	一			一		
身體ニ對スル罪	三	一		二	一	
財産ニ對スル罪	一	二		二	一	
法律勅令等ノ違反者		五		六	一	
縣設輕罪犯則者				二		
縣設違警罪犯則者				六		
縣設ノ違警罪				四		
合計	三八	三五	元	八六	九四	七
				一		
				四		
				六		
				二		
				六		
				二		
				三		
				七		
				三		
				八		
				五		
				九		
				八		
				三		
				六		
				二		
				六		
				〇		
				一		
				九		
				八		
				三		
				六		
				二		
				六		
				〇		
				一		
				九		
				八		
				三		
				六		
				二		
				六		
				〇		
				一		
				九		
				八		
				三		
				六		
				二		
				六		
				〇		
				一		
				九		
				八		
				三		
				六		
				二		
				六		
				〇		
				一		
				九		
				八		
				三		
				六		
				二		
				六		
				〇		
				一		
				九		
				八		
				三		
				六		
				二		
				六		
				〇		
				一		
				九		
				八		
				三		
				六		
				二		
				六		
				〇		
				一		
				九		
				八		
				三		
				六		
				二		
				六		
				〇		
				一		
				九		
				八		
				三		
				六		
				二		
				六		
				〇		
				一		
				九		
				八		
				三		
				六		
				二		
				六		
				〇		
				一		
				九		
				八		
				三		
				六		
				二		
				六		
				〇		
				一		
				九		
				八		
				三		
				六		
				二		
				六		
				〇		
				一		
				九		
				八		
				三		
				六		
				二		
				六		
				〇		
				一		
				九		
				八		
				三		
				六		
				二		
				六		
				〇		
				一		
				九		
				八		
				三		
				六		
				二		
				六		
				〇		
				一		
				九		
				八		
				三		
				六		
				二		
				六		
				〇		
				一		
				九		
				八		
				三		
				六		
				二		
				六		
				〇		
				一		
				九		
				八		
				三		
				六		
				二		
				六		
				〇		
				一		
				九		
				八		
				三		
				六		
				二		
				六		
				〇		
				一		
				九		
				八		
				三		
				六		
				二		
				六		
				〇		
				一		
				九		
				八		
				三		
				六		
				二		
				六		
				〇		
				一		
				九		
				八		
				三		
				六		
				二		
				六		
				〇		
				一		
				九		
				八		
				三		
				六		
				二		
				六		
				〇		
				一		
				九		
				八		
				三		
				六		
				二		
				六		
				〇		
				一		
				九		
				八		
				三		
				六		
				二		
				六		
				〇		
				一		
				九		
				八		
				三		
				六		
				二		
				六		
				〇		
				一		
				九		
				八		
				三		
				六		
				二		
				六		
				〇		
				一		
				九		
				八		
				三		
				六		
				二		
				六		
				〇		
				一		
				九		
				八		
				三		
				六		
				二		
				六		
				〇		
				一		
				九		
				八		
				三		
				六		
				二		
				六		
				〇		
				一		
				九		
				八		
				三		
				六		
				二		
				六		</





罪名	全		上		未		逐	
	人員	件數	人員	件數	人員	件數	人員	件數
劫者ノ知照ヲ得又ハ人ノ精ヲ換亂セシタルニ係ルテハ物ヲ換與セシタル者	1	1						
物ヲ販賣シ又ハ交換スルニ當リ其物價ヲ變シ若クハ分量ヲ偽テ人ニ交付シタル者	1	1						
受寄ノ財物借川物又ハ典物其他委託ヲ受ケタル金額物件ヲ費消シタル者	1	1						
強盗ノ財物ナレバ知テ之レヲ受ケ又ハ密藏買若クハ保シタル者	1	1						
詐欺取財其他ノ犯罪ニ關シタル物件ナレバ知テ之レヲ受ケ又ハ密藏買若クハ保シタル者	1	1						
火ヲ放テ人ノ住居シタル家屋ヲ燒燬シタル者	1	1						
火ヲ放テ人ノ住居セサル家屋其他ノ建造物ヲ燒燬シタル者	1	1						
火ヲ失シテ人ノ家屋財産ヲ燒燬シタル者	1	1						
人ノ器物ヲ毀棄シタル者	1	1						
計	1	1	1	1	1	1	1	1

六六

合	計		人員		件數	
	人員	件數	人員	件數	人員	件數
○法律勅令省令等ノ解釋犯則者	1	1	1	1	1	1
煙草稅則違犯	3	3	3	3	3	3
酒造稅則違犯	1	1	1	1	1	1
車稅則違犯	1	1	1	1	1	1
度量衡改定規則違犯	1	1	1	1	1	1
集會政社法違犯	1	1	1	1	1	1
出版條例違犯	1	1	1	1	1	1
衆議院議員撰舉規則違犯	1	1	1	1	1	1
銃砲取締規則違犯	1	1	1	1	1	1
火藥取締規則違犯	1	1	1	1	1	1
鳥獸獵規則違犯	1	1	1	1	1	1
計	1	1	1	1	1	1

六七

總	合		○縣設罪犯則者		合		○縣設罪犯則者	
	人員	件數	人員	件數	人員	件數	人員	件數
二六三	二四〇				五	四九		
四	四							
三	三							
五	五							
四	四							
四	三							
三	三							
六	六			五	五	五	五	一
三	三							五
六	六							一
三	三							三
三	三							三
三	三							六
三	三							六
六	五							四
三	三							三
三	三							四
三	三							二
四	四							二
三	三							一
三	三			四	四	一	一	三
三	三							三
三	三							二
一	一							一
三	三							六
四	三							六
一〇	七							一三
一三	九							二六

六九

罪名	人員		件數		人員		件數	
	人員	件數	人員	件數	人員	件數	人員	件數
江松	二	二						
麻美								
鹿伏								
垣掛								
水女								
瀬原								
久木								
成三								
合掛								
名亦								
市今								
桝杵								
原莊								
田平								
森大								
津原								
出入								
本川								
羽山								
山濱								
津山								
隅三								
田益								
茂都								
野和								
郷西								
郷浦								
合計	一一	一一	一一	一一	一一	一一	一一	一一

六八















第四十二 違警罪處斷人員

種別	無罪		免訴		拘留		科料		合計	
	女	男	女	男	女	男	女	男	女	男
二十五年	二	三	一	五	三	五	一	四	一	五
二十四年	三	五	一	四	五	五	一	八	四	九
二十三年	四	五	三	四	三	三	三	三	四	四
二十二年	四	二	一	三	三	三	二	三	三	五
二十一年	九	九	一	三	五	五	五	六	五	八
合計	二二	二二	六	二二	一五	一八	一	二二	一	二二

第四十三 署別違警罪處斷人員

罪名	江松	鹿伏	嵐掛	來安	瀨廣	次木	成三	合掛	名功	市今	築杵	原莊	出平	森大	津濠	田大	本川	羽出	田濱	津江	鴨三	田益	茂都	野和	郷西	郷浦	計合
○刑法違警罪																											
官許ヲ得スシテ烟火ヲ製造シタル者	女	男																									

罪名	江松	鹿伏	嵐掛	來安	瀨廣	次木	成三	合掛	名功	市今	築杵	原莊	出平	森大	津濠	田大	本川	羽出	田濱	津江	鴨三	田益	茂都	野和	郷西	郷浦	計合
人ヲ毆打シテ創傷疾病ニ至ラサル者	女	男																									
密ニ賈淫ヲ爲シ又ハ其媒合容止ヲ爲シタル者	女	男																									
人ノ住居セサル家屋内ニ潜伏シタル者	女	男																									
定リタル住居ナク平常營生ノ産業ナクテ賭方ニ徘徊スル者	女	男																									
官許ノ墓外ニ於テ私ニ埋葬シタル者	女	男																									
人家ノ近傍又ハ山林田野ニ於テ瀝リニ火ヲ焚ク者	女	男																									
不熟ノ菓物ヲ販賣シタル者	女	男																									
健康ヲ保護スル爲メ設ケタル規則ニ違背シタル者	女	男																									
發狂人ノ看守ヲ怠リ路上ニ徘徊セシメタル者	女	男																									
變死人ノ檢視ヲ受ケスシテ埋葬シタル者	女	男																									
神祠ヲ汚瀆シタル者	女	男																									



罪	名		計
	男	女	
○縣設違警罪	7	2	9
富籤類似ノ所業ヲ爲シタル者	1	0	1
墓地及埋葬坂縮規則ヲ犯シタル者	1	0	1
生河豚ヲ食シ又ハ賣買受與シタル者	3	3	6
縣廳島廳市郡役所警察署分署監獄署前村並ノ長役事務ノ名職ヲ交ケ正當ノ事故ナクシテ之レニ應セザル者	1	1	2
全上ノ官署ニ對シ故フニ不實ノ申告ヲ爲シタル者	1	1	2
族籍氏名ヲ詐稱シテ宿屋ニ宿泊シタル者	1	1	2
假造ノ飲食物ヲ販賣シタル者	1	1	2
紙幣ニ模擬シタル印刷物授受シタル者	1	1	2
毒藥並激烈ノ藥物ヲ用	1	1	2
計	20	11	31

江 杵 鹿 嵐 水 瀬 小 成 台 右 市 桑 原 田 森 津 出 本 羽 田 津 鴨 田 茂 野 郷 郷 計

罪	名		計
	男	女	
○法律勅令省令等ノ違警罪犯則者	5	0	5
証券印税規則違犯	3	0	3
船税規則違犯	1	0	1
電信條例違犯	1	0	1
種痘規則違犯	1	0	1
非魚鳥ヲ捕ヘタル者	1	0	1
他人ノ田水ヲ墾ナク我田ニ灌漑シタル者	1	0	1
強テ合力又ハ物品ノ購求ヲ乞ヒタル者	1	0	1
河川湖水溝渠等ニ竹木瓦礫糞其他不潔物ヲ投棄シタル者	1	0	1
夜間十二時後分衆ノ安眠ヲ妨ケル場所ニ於テ歌舞音曲其他喧嘩シテ制止ヲ背セザル者	1	0	1
禁止ノ接示アル場所ニ尿屎其他糞臭ヲ發スヘキ肥料ヲ載セタル船ヲ繋キタル者	1	0	1
計	18	0	18

江 杵 鹿 嵐 水 瀬 小 成 台 右 市 桑 原 田 森 津 出 本 羽 田 津 鴨 田 茂 野 郷 郷 計



總 合 計	遊技場取縮規則違反		觀物場並遊覽所取縮規則違反		人寄席取縮規則違反		劇場取縮規則違反		藝妓營業取縮規則違反		貸席及娼妓營業取縮規則違反		屠肉販賣取縮規則違反		屠畜取縮規則違反		產婆取縮規則違反	
	女	男	女	男	女	男	女	男	女	男	女	男	女	男	女	男	女	男
計	七	四	一	一	一	一	一	一	一	一	一	一	一	一	一	一	一	一
計	九	六	一	一	一	一	一	一	一	一	一	一	一	一	一	一	一	一
計	四	五	一	一	一	一	一	一	一	一	一	一	一	一	一	一	一	一
計	九	四	一	一	一	一	一	一	一	一	一	一	一	一	一	一	一	一
計	二	六	一	一	一	一	一	一	一	一	一	一	一	一	一	一	一	一
計	二	一	一	一	一	一	一	一	一	一	一	一	一	一	一	一	一	一
計	一	六	一	一	一	一	一	一	一	一	一	一	一	一	一	一	一	一
計	一	九	一	一	一	一	一	一	一	一	一	一	一	一	一	一	一	一
計	八	三	一	一	一	一	一	一	一	一	一	一	一	一	一	一	一	一
計	五	三	一	一	一	一	一	一	一	一	一	一	一	一	一	一	一	一
計	一	七	一	一	一	一	一	一	一	一	一	一	一	一	一	一	一	一
計	九	八	一	一	一	一	一	一	一	一	一	一	一	一	一	一	一	一
計	七	四	一	一	一	一	一	一	一	一	一	一	一	一	一	一	一	一
計	三	五	一	一	一	一	一	一	一	一	一	一	一	一	一	一	一	一
計	三	三	一	一	一	一	一	一	一	一	一	一	一	一	一	一	一	一
計	三	二	一	一	一	一	一	一	一	一	一	一	一	一	一	一	一	一
計	八	六	一	一	一	一	一	一	一	一	一	一	一	一	一	一	一	一
計	一	四	一	一	一	一	一	一	一	一	一	一	一	一	一	一	一	一
計	三	九	一	一	一	一	一	一	一	一	一	一	一	一	一	一	一	一
計	二	三	一	一	一	一	一	一	一	一	一	一	一	一	一	一	一	一
計	九	三	一	一	一	一	一	一	一	一	一	一	一	一	一	一	一	一
計	六	一	一	一	一	一	一	一	一	一	一	一	一	一	一	一	一	一
計	七	四	一	一	一	一	一	一	一	一	一	一	一	一	一	一	一	一
計	一	三	一	一	一	一	一	一	一	一	一	一	一	一	一	一	一	一
計	三	五	一	一	一	一	一	一	一	一	一	一	一	一	一	一	一	一
計	四	七	一	一	一	一	一	一	一	一	一	一	一	一	一	一	一	一
計	一	三	一	一	一	一	一	一	一	一	一	一	一	一	一	一	一	一
計	三	五	一	一	一	一	一	一	一	一	一	一	一	一	一	一	一	一
計	四	七	一	一	一	一	一	一	一	一	一	一	一	一	一	一	一	一
計	一	三	一	一	一	一	一	一	一	一	一	一	一	一	一	一	一	一
計	四	六	一	一	一	一	一	一	一	一	一	一	一	一	一	一	一	一
計	四	六	一	一	一	一	一	一	一	一	一	一	一	一	一	一	一	一

罪 名	全業組合規則違反		彫刻師取縮規則違反		種牛馬取縮規則違反		墓地及埋葬取縮規則違反		獸畜死屍取縮規則違反		製氷積雪販賣取縮規則違反		額外藥劑取縮規則違反		湯屋取縮規則違反		娼妓檢微規則違反		鍼灸治營業取縮規則違反		醫師取縮規則違反	
	女	男	女	男	女	男	女	男	女	男	女	男	女	男	女	男	女	男	女	男	女	男
江松	一	一																				
鹿秋																						
山女																						
木次																						
三合																						
市名																						
杉原																						
田平																						
大森																						
津島																						
田大																						
本川																						
羽出																						
田濱																						
津江																						
三隅																						
田益																						
茂都																						
野和																						
鄉西																						
鄉浦																						
計合	一	一	一	一	一	一	一	一	一	一	一	一	一	一	一	一	一	一	一	一	一	一





二十二年	二十三年	二十四年	合計	浦和	西野	津野	都茂	益田	三江	濱田	川羽	大田	温森	平田	莊原	杵築
6	1															
4	2															
10	8	7	4					1		2						
10	8	7	4					1		2						
4	9	3	9							1						
2	5	3	6							1						
3	6	4	6			5			2	7	8	1				
2	2	3	5			5			2	4	5	1				
3	2	2	2													
7	2	1	2													
7	2	1	2					5								
7	2	1	2					4								
7	2	1	2			1	2	3	4	5	6	7	8	9	10	11
8	3	2	3			2	3	4	5	6	7	8	9	10	11	12
6	2	3	3			3	1			4	5	6	7	8	9	10
6	2	3	3			1	1			4	5	6	7	8	9	10
6	2	3	3			1	2	3	4	5	6	7	8	9	10	11
1	2	3	4			1	2	3	4	5	6	7	8	9	10	11

九五

署名	集治監行	陸海軍行	監獄行	裁判所行	警務分署行	監獄行	裁判所行	警務分署行	合計
松江			7	4		6	2		19
美保									
秋鹿									
安来									
木次									
三成									
掛合									
今赤									
合計			7	4		6	2		19

第四十六 署別囚徒護送

署別	執行	執行不能	合計
西郷	10	6	16
浦郷	1	3	4
合計	11	9	20

九四

第四十七 監視人員

種別	前年未日現員		本年間		合	
	新ニ執行セシ者	他府縣ヨリ入住セシ者	其計	本年間	合	本年未日現員
附加刑監視	男	女	男	女	男	女
	重罪	1	4	1	1	2
輕罪	36	36	23	26	49	62
免主刑	0	0	0	0	0	0
特別監視	1	2	1	1	2	3
輕罪	7	5	4	5	9	12
合計	47	46	33	33	66	80

第四十八 署別監視人員

十二月三十一日現在

署名	附加刑監視		特別監視		合計	
	男	女	男	女	男	女
松江	1	7	1	2	2	9
美保	1	1	1	1	2	2
秋鹿	1	1	1	1	2	2
揖尾	1	1	1	1	2	2
安来	1	1	1	1	2	2
廣瀬	1	1	1	1	2	2
木次	1	1	1	1	2	2
合成	1	1	1	1	2	2
掛合	1	1	1	1	2	2
赤名	1	1	1	1	2	2
今市	1	1	1	1	2	2
杵築	1	1	1	1	2	2
莊原	1	1	1	1	2	2
平田	1	1	1	1	2	2
大温	1	1	1	1	2	2
泉田	1	1	1	1	2	2
合計	18	17	17	17	35	34

署名	附刑		監視		特別		監視		合計
	男	女	男	女	男	女	男	女	
川本									
濱田									
江津									
三隅									
益田									
津野									
西郷									
浦計									
合計	三	一	四	二					
川本			四	三					七
濱田			三	二					五
江津			二	二					四
三隅			五	四					九
益田			三	二					五
津野			一	一					二
西郷			一	一					二
浦計			四	三					七
合計	四	三	二	二	五				一四
川本			二	一					三
濱田			一	一					二
江津			一	一					二
三隅			三	二					五
益田			一	一					二
津野			一	一					二
西郷			一	一					二
浦計			四	三					七
合計	四	三	二	二	五				一四

第四十九 署別有銃砲

署名	軍用		銃計		免許		銃計	
	西洋形	日本形	合計	西洋形	日本形	合計		
松江	五八	一八	七六	八二	一〇〇	一二六		
安來	一〇	二	一二	六	五	一一		
木次	一〇	二	一二	四	四	八		
掛合	一〇	二	一二	四	四	八		
今市	一〇	二	一二	四	四	八		
大森	一〇	二	一二	四	四	八		
川本	一〇	二	一二	四	四	八		
濱田	一〇	二	一二	四	四	八		
益田	一〇	二	一二	四	四	八		
津野	一〇	二	一二	四	四	八		
西郷	一〇	二	一二	四	四	八		
浦計	一〇	二	一二	四	四	八		
合計	五八	一八	七六	八二	一〇〇	一二六		
松江	二四七	四八七	七三四	三七二	一四七〇	一四九七		
安來	二四七	四八七	七三四	三七二	一四七〇	一四九七		
木次	二四七	四八七	七三四	三七二	一四七〇	一四九七		
掛合	二四七	四八七	七三四	三七二	一四七〇	一四九七		
今市	二四七	四八七	七三四	三七二	一四七〇	一四九七		
大森	二四七	四八七	七三四	三七二	一四七〇	一四九七		
川本	二四七	四八七	七三四	三七二	一四七〇	一四九七		
濱田	二四七	四八七	七三四	三七二	一四七〇	一四九七		
益田	二四七	四八七	七三四	三七二	一四七〇	一四九七		
津野	二四七	四八七	七三四	三七二	一四七〇	一四九七		
西郷	二四七	四八七	七三四	三七二	一四七〇	一四九七		
浦計	二四七	四八七	七三四	三七二	一四七〇	一四九七		
合計	二四七	四八七	七三四	三七二	一四七〇	一四九七		

第五十 署別免許銃製造及賣拂高

署名	西		日		合	
	製	造	製	造	製	造
松江	1	1	3	3	4	5
安來	1	1	3	3	4	5
木次	1	1	3	3	4	5
掛合	1	1	3	3	4	5
今市	1	1	3	3	4	5
大森	1	1	3	3	4	5
川本	1	1	3	3	4	5
濱田	1	1	3	3	4	5
益田	1	1	3	3	4	5
津和野	1	1	3	3	4	5
西和	1	1	3	3	4	5
合計	6	6	18	18	24	25

第五十一 署別免許商人銃砲火藥類賣買高

署名	買		賣	
	銃	砲	銃	砲
松江	3	3	5	5
安來	1	1	3	3
木次	1	1	3	3
掛合	1	1	3	3
今市	1	1	3	3
大森	1	1	3	3
川本	1	1	3	3
濱田	1	1	3	3
益田	1	1	3	3
津和野	1	1	3	3
合計	16	16	24	24

署名	買入		高		賣		拂高	
	軍用銃	免許銃	火藥	ダイナイト	雷管	軍用銃	免許銃	火藥
西郷	內國品	外國品						
	內國品	外國品						
合計	內國品	外國品						
	內國品	外國品						
二十一年	內國品	外國品						
二十二年	內國品	外國品						
二十三年	內國品	外國品						
二十四年	內國品	外國品						

1011

### 第五十二 署別傳染病

署名	虎列刺		腸窒扶私		發疹窒扶私		實布埤利亞		赤痢		天然痘		合計	
	全治死亡	未治死亡	全治死亡	未治死亡	全治死亡	未治死亡	全治死亡	未治死亡	全治死亡	未治死亡	全治死亡	未治死亡	全治死亡	未治死亡
松江	15	4	1	1	1	1	1	1	1	1	1	1	1	1

年	安來		木次		掛合		今市		大森		川本		濱田		益野		津和野		西郷		合計	
	全治死亡	未治死亡	全治死亡	未治死亡	全治死亡	未治死亡	全治死亡	未治死亡	全治死亡	未治死亡	全治死亡	未治死亡	全治死亡	未治死亡	全治死亡	未治死亡	全治死亡	未治死亡	全治死亡	未治死亡	全治死亡	未治死亡
二十一年	1	1	1	1	1	1	1	1	1	1	1	1	1	1	1	1	1	1	1	1	1	1
二十二年	2	2	2	2	2	2	2	2	2	2	2	2	2	2	2	2	2	2	2	2	2	2
二十三年	3	3	3	3	3	3	3	3	3	3	3	3	3	3	3	3	3	3	3	3	3	3
二十四年	4	4	4	4	4	4	4	4	4	4	4	4	4	4	4	4	4	4	4	4	4	4

### 第五十三 署別傳染病死者埋火葬地其他

十二月三十一日現在

署名	傳染病死者		獸畜死		屍屍		墓地	
	埋火葬地	其他	解休場	埋沒場	燒棄場	燒棄場	墓地	墓地
松江	6	3	2	1	1	1	1	1

1011

種別	角		軍		芝		手	
	度數	日數	度數	日數	度數	日數	度數	日數
江松	六	三	七	二	三	二	八	六
麻美保	一	一	一	一	一	一	一	一
鹿秋	五	五	一	一	一	一	一	一
屋攝	一	一	一	一	一	一	一	一
來安	三	二	三	二	三	二	三	二
瀨廣	三	二	三	二	三	二	三	二
次木	二	一	二	一	二	一	二	一
成三	一	一	一	一	一	一	一	一
合州	二	一	二	一	二	一	二	一
名赤	一	一	一	一	一	一	一	一
市今	八	五	四	一	四	一	四	一
築杵	三	一	三	一	三	一	三	一
原莊	一	一	一	一	一	一	一	一
田平	一	一	一	一	一	一	一	一
森大	五	二	五	二	五	二	五	二
津温	三	一	三	一	三	一	三	一
田大	二	一	二	一	二	一	二	一
本川	一	一	一	一	一	一	一	一
羽出	一	一	一	一	一	一	一	一
田津	五	一	四	一	四	一	四	一
津江	一	一	一	一	一	一	一	一
鴨三	一	一	一	一	一	一	一	一
田益	三	一	三	一	三	一	三	一
度都	一	一	一	一	一	一	一	一
野津	一	一	一	一	一	一	一	一
和	一	一	一	一	一	一	一	一
鄉西	一	一	一	一	一	一	一	一
鄉浦	一	一	一	一	一	一	一	一
計合	三	五	七	二	三	二	六	三

一〇五

第五十四

署別許可セシ興行度數及日數

合浦	西和	津野	益都	三隅
九三	九	元	二	三
七九	三	三	六	二
一〇三	七	五	一〇	七
二四	二	二	三	八
一九四	一四	一七	一五	一六
四〇	一〇	一八	一五	一七
六九九	二八	一七	五三	三二

江出	川大	温平	大莊	今赤	掛三	木次	安瀨	秋來	美鹿
六三	四	元	七	六	三	二	〇	五	二
二	四	六	三	二	三	〇	三	四	〇
二	四	九	三	六	〇	五	六	四	三
四	〇	一	七	三	二	八	三	三	一
四	〇	一	七	三	二	八	三	三	一
八	九	八	三	一	三	六	三	一	一
一八	一七	五	六	二	〇	九	三	二	一

一〇四







第四十五 署別取縮ニ關スル諸營業

種別	古道		古若		古本		古書		古銅		古銀	
	現在	開業	現在	開業	現在	開業	現在	開業	現在	開業	現在	開業
江松	三	五	四	六	三	五	三	五	三	五	三	五
麻美保	二	四	二	四	二	四	二	四	二	四	二	四
硯秋	一	三	一	三	一	三	一	三	一	三	一	三
屋揖	一	三	一	三	一	三	一	三	一	三	一	三
米安	一	三	一	三	一	三	一	三	一	三	一	三
瀬廣	一	三	一	三	一	三	一	三	一	三	一	三
次木	一	三	一	三	一	三	一	三	一	三	一	三
成三	一	三	一	三	一	三	一	三	一	三	一	三
合掛	一	三	一	三	一	三	一	三	一	三	一	三
名赤	一	三	一	三	一	三	一	三	一	三	一	三
市今	一	三	一	三	一	三	一	三	一	三	一	三
築杵	一	三	一	三	一	三	一	三	一	三	一	三
原能	一	三	一	三	一	三	一	三	一	三	一	三
田平	一	三	一	三	一	三	一	三	一	三	一	三
大津	一	三	一	三	一	三	一	三	一	三	一	三
温泉	一	三	一	三	一	三	一	三	一	三	一	三
田大	一	三	一	三	一	三	一	三	一	三	一	三
木川	一	三	一	三	一	三	一	三	一	三	一	三
羽出	一	三	一	三	一	三	一	三	一	三	一	三
田濱	一	三	一	三	一	三	一	三	一	三	一	三
津江	一	三	一	三	一	三	一	三	一	三	一	三
羽三	一	三	一	三	一	三	一	三	一	三	一	三
田益	一	三	一	三	一	三	一	三	一	三	一	三
京都	一	三	一	三	一	三	一	三	一	三	一	三
野和	一	三	一	三	一	三	一	三	一	三	一	三
郷西	一	三	一	三	一	三	一	三	一	三	一	三
郷油	一	三	一	三	一	三	一	三	一	三	一	三
計合	三	五	三	五	三	五	三	五	三	五	三	五

110

種別	籠甲		小問物		袋物		烟管		飾		箔打		時計	
	現在	開業	現在	開業	現在	開業	現在	開業	現在	開業	現在	開業	現在	開業
江松	三	五	四	六	三	五	三	五	三	五	三	五	三	五
麻美保	二	四	二	四	二	四	二	四	二	四	二	四	二	四
硯秋	一	三	一	三	一	三	一	三	一	三	一	三	一	三
屋揖	一	三	一	三	一	三	一	三	一	三	一	三	一	三
米安	一	三	一	三	一	三	一	三	一	三	一	三	一	三
瀬廣	一	三	一	三	一	三	一	三	一	三	一	三	一	三
次木	一	三	一	三	一	三	一	三	一	三	一	三	一	三
成三	一	三	一	三	一	三	一	三	一	三	一	三	一	三
合掛	一	三	一	三	一	三	一	三	一	三	一	三	一	三
名赤	一	三	一	三	一	三	一	三	一	三	一	三	一	三
市今	一	三	一	三	一	三	一	三	一	三	一	三	一	三
築杵	一	三	一	三	一	三	一	三	一	三	一	三	一	三
原能	一	三	一	三	一	三	一	三	一	三	一	三	一	三
田平	一	三	一	三	一	三	一	三	一	三	一	三	一	三
大津	一	三	一	三	一	三	一	三	一	三	一	三	一	三
温泉	一	三	一	三	一	三	一	三	一	三	一	三	一	三
田大	一	三	一	三	一	三	一	三	一	三	一	三	一	三
木川	一	三	一	三	一	三	一	三	一	三	一	三	一	三
羽出	一	三	一	三	一	三	一	三	一	三	一	三	一	三
田濱	一	三	一	三	一	三	一	三	一	三	一	三	一	三
津江	一	三	一	三	一	三	一	三	一	三	一	三	一	三
羽三	一	三	一	三	一	三	一	三	一	三	一	三	一	三
田益	一	三	一	三	一	三	一	三	一	三	一	三	一	三
京都	一	三	一	三	一	三	一	三	一	三	一	三	一	三
野和	一	三	一	三	一	三	一	三	一	三	一	三	一	三
郷西	一	三	一	三	一	三	一	三	一	三	一	三	一	三
郷油	一	三	一	三	一	三	一	三	一	三	一	三	一	三
計合	三	五	三	五	三	五	三	五	三	五	三	五	三	五

111

牛乳販賣	牛乳搾取	職		遊		導火繩販賣		乘客船營業		漁船營業	
		現在	開業	現在	開業	現在	開業	現在	開業	現在	開業
		廢業	開業	廢業	開業	廢業	開業	廢業	開業	廢業	開業
六	一	六	一	七	二	九	二	一	二	九	二
				二	四	四				一	八
				三	二	七				二	三
				六	三	三				三	一
三		三		二	六	六				五	
一		一		一	六	八					
一		一		三	三	四					
				七	二	九					
				二	三	三					
				二	六	三					
五	一	五	一	六	三	四					
一		一		四	九	四					
				六	二	六				〇	一
二		二		七	九	三				九	二
				六	〇	六					
				六	六	〇					
一		一		五	七	六					
一		一		八	三	三					
				九	二	四					
三		三		〇	二	二					
				三	六	三					
				四	九	六					
四		四		三	八	六					
				八	三	九					
四	一	四		三	〇	六					
				九	二	五					
				一	九	三					
三	五	一	三	二	〇	四					

一一三

烟火販賣	烟火製	火藥賣	銃砲賣		銃砲製		質		刀		
			現在	開業	現在	開業	現在	開業	現在	開業	
			廢業	開業	廢業	開業	廢業	開業	廢業	開業	
二		三	〇	二	三			四	一	七	六
										三	六
										四	四
										八	一
三		三						三		六	二
一		一						二		二	三
三		二	三					三		二	一
								五		一	一
								三		一	一
								九	一	五	二
二		一	二					四		一	一
								一		三	七
								九		二	一
								九	一	三	八
								二		四	四
								三		一	一
								〇		一	三
一		一						二		四	〇
								三		二	一
四		一						五		一	一
								三		一	一
二		二						一		五	六
								一		四	四
二		二						三		一	〇
								三		一	〇
								八		一	二
								一		二	三
六	一	七	三	一	五	三	二	二	六	一	一

一一二

六 一 七 三 一 五 三 二 二 六 一 一 八 四 二 三 七 四 六 三 三 六 六







署名	管内		合計	浦郷	西郷	津野	都茂	益田	三隅	江津
	裁判所	縣廳								
美保關	受發	受發	三							
松江	受發	受發	三							
美保關	受發	受發	七							
松江	受發	受發	八							
美保關	受發	受發	一四							
松江	受發	受發	一六							
美保關	受發	受發	二二							
松江	受發	受發	二〇							
美保關	受發	受發	三三							
松江	受發	受發	一七							
美保關	受發	受發	四四							
松江	受發	受發	一〇							
美保關	受發	受發	五五							
松江	受發	受發	二七							
美保關	受發	受發	六六							
松江	受發	受發	一八							
美保關	受發	受發	七七							
松江	受發	受發	二九							
美保關	受發	受發	八八							
松江	受發	受發	三〇							
美保關	受發	受發	九九							
松江	受發	受發	三一							
美保關	受發	受發	一〇〇							
松江	受發	受發	三二							
美保關	受發	受發	一一一							
松江	受發	受發	三三							
美保關	受發	受發	一二二							
松江	受發	受發	三四							
美保關	受發	受發	一三三							
松江	受發	受發	三五							
美保關	受發	受發	一四四							
松江	受發	受發	三六							
美保關	受發	受發	一五五							
松江	受發	受發	三七							
美保關	受發	受發	一六六							
松江	受發	受發	三八							
美保關	受發	受發	一七七							
松江	受發	受發	三九							
美保關	受發	受發	一八八							
松江	受發	受發	四〇							
美保關	受發	受發	一九九							
松江	受發	受發	四一							
美保關	受發	受發	二〇〇							
松江	受發	受發	四二							
美保關	受發	受發	二一一							
松江	受發	受發	四三							
美保關	受發	受發	二二二							
松江	受發	受發	四四							
美保關	受發	受發	二三三							
松江	受發	受發	四五							
美保關	受發	受發	二四四							
松江	受發	受發	四六							
美保關	受發	受發	二五五							
松江	受發	受發	四七							
美保關	受發	受發	二六六							
松江	受發	受發	四八							
美保關	受發	受發	二七七							
松江	受發	受發	四九							
美保關	受發	受發	二八八							
松江	受發	受發	五〇							
美保關	受發	受發	二九九							
松江	受發	受發	五一							
美保關	受發	受發	三〇〇							
松江	受發	受發	五二							
美保關	受發	受發	三一〇							
松江	受發	受發	五三							
美保關	受發	受發	三二〇							
松江	受發	受發	五四							
美保關	受發	受發	三三〇							
松江	受發	受發	五五							
美保關	受發	受發	三四〇							
松江	受發	受發	五六							
美保關	受發	受發	三五〇							
松江	受發	受發	五七							
美保關	受發	受發	三六〇							
松江	受發	受發	五八							
美保關	受發	受發	三七〇							
松江	受發	受發	五九							
美保關	受發	受發	三八〇							
松江	受發	受發	六〇							
美保關	受發	受發	三九〇							
松江	受發	受發	六一							
美保關	受發	受發	四〇〇							
松江	受發	受發	六二							
美保關	受發	受發	四一〇							
松江	受發	受發	六三							
美保關	受發	受發	四二〇							
松江	受發	受發	六四							
美保關	受發	受發	四三〇							
松江	受發	受發	六五							
美保關	受發	受發	四四〇							
松江	受發	受發	六六							
美保關	受發	受發	四五〇							
松江	受發	受發	六七							
美保關	受發	受發	四六〇							
松江	受發	受發	六八							
美保關	受發	受發	四七〇							
松江	受發	受發	六九							
美保關	受發	受發	四八〇							
松江	受發	受發	七〇							
美保關	受發	受發	四九〇							
松江	受發	受發	七一							
美保關	受發	受發	五〇〇							
松江	受發	受發	七二							
美保關	受發	受發	五一〇							
松江	受發	受發	七三							
美保關	受發	受發	五二〇							
松江	受發	受發	七四							
美保關	受發	受發	五三〇							
松江	受發	受發	七五							
美保關	受發	受發	五四〇							
松江	受發	受發	七六							
美保關	受發	受發	五五〇							
松江	受發	受發	七七							
美保關	受發	受發	五六〇							
松江	受發	受發	七八							
美保關	受發	受發	五七〇							
松江	受發	受發	七九							
美保關	受發	受發	五八〇							
松江	受發	受發	八〇							
美保關	受發	受發	五九〇							
松江	受發	受發	八一							
美保關	受發	受發	六〇〇							
松江	受發	受發	八二							
美保關	受發	受發	六一〇							
松江	受發	受發	八三							
美保關	受發	受發	六二〇							
松江	受發	受發	八四							
美保關	受發	受發	六三〇							
松江	受發	受發	八五							
美保關	受發	受發	六四〇							
松江	受發	受發	八六							
美保關	受發	受發	六五〇							
松江	受發	受發	八七							
美保關	受發	受發	六六〇							
松江	受發	受發	八八							
美保關	受發	受發	六七〇							
松江	受發	受發	八九							
美保關	受發	受發	六八〇							
松江	受發	受發	九〇							
美保關	受發	受發	六九〇							
松江	受發	受發	九一							
美保關	受發	受發	七〇〇							
松江	受發	受發	九二							
美保關	受發	受發	七一〇							
松江	受發	受發	九三							
美保關	受發	受發	七二〇							
松江	受發	受發	九四							
美保關	受發	受發	七三〇							
松江	受發	受發	九五							
美保關	受發	受發	七四〇							
松江	受發	受發	九六							
美保關	受發	受發	七五〇							
松江	受發	受發	九七							
美保關	受發	受發	七六〇							
松江	受發	受發	九八							
美保關	受發	受發	七七〇							
松江	受發	受發	九九							
美保關	受發	受發	七八〇							
松江	受發	受發	一〇〇							

1111

署名	管内		合計	濱田	川羽	大田	温泉津	大森	平田	莊原	杵築	今市
	裁判所	縣廳										

益田	三隅	江津	濱田	川羽	川本	大田	温泉津	大森	平田	莊原
受發	受發	受發	受發	受發	受發	受發	受發	受發	受發	受發
一〇八	一七〇	九六	一〇〇	九七	二九四	三三九	八三	一〇三	一七五	一八三
二六	一三	一	一	二	五	七	一	一	二	三
七	七	四	三	〇	四	二	二	一	一	一
二〇〇	二〇七	三三三	一三三	一四五	一八九	四七九	九七五	二二三	九〇	二九
三六〇	一五二	一八〇	一九九	二四九	三五六	一四九二	六三三	一四三	一五〇	一四〇
一五二	七四	六九	四九	六七	四三	六三	一〇	五	二七	二二
一三九	六四	一五〇	一七九	一八九	二〇九	九三	九七	一六〇	二八三	九一〇
元	七〇	五	七	一六	一〇	四〇〇	四	七	六	三
七	五	七	七	一六	一〇	三	二	二	二	二
七	五	九	五	一三	三	三	三	三	三	三
二	二	一	四	一	一	一	一	一	一	一
一七六	二五	五三	四七	五〇	一〇	一〇	一〇	一〇	一〇	一〇
四七三	一七〇	八五	七四	二〇	二〇	二〇	二〇	二〇	二〇	二〇

一三三

杵築	今市	赤名	掛合	三成	木次	廣瀬	安來	掛屋	秋鹿	署名
受發	受發	受發	受發	受發	受發	受發	受發	受發	受發	
一五〇	二〇〇	一八〇	一七〇	一〇七	一〇七	一〇七	一〇七	一〇七	一〇七	裁判所
八三	五〇	二二	八三	八三	八三	八三	八三	八三	八三	縣廳
一八	三	四	一	一	一	一	一	一	一	其他官廳
一五八	一四八	三九五	三五	一五	九〇	二〇〇	一八六	二二	一〇	警察部
四三	四五一	二八〇	一四五	二二	一六	二〇	二二	二二	二二	警察署
九八	六六	四九	六	六	六	六	六	六	六	警察分署
一七九	三五	一五四	七四	八六	一三	一三	一三	一三	一三	駐在巡査
五	三	三	三	三	三	三	三	三	三	市役所
一	一	一	一	一	一	一	一	一	一	戸長
一	一	一	一	一	一	一	一	一	一	町
一	一	一	一	一	一	一	一	一	一	監獄
一六〇	三八	一八〇	七〇	一〇〇	八七	四〇	四〇	四〇	四〇	人民
四九	一八	五四	二〇	二〇	二〇	二〇	二〇	二〇	二〇	合計

一三三



署名	管		內	
	裁判所	縣廳	其他官廳	警察部
都茂	六	七	一六	九
津和野	三	四	一	二
西郷	三	三	一	二
浦郷	八	五	一	二
合計	四三六	四三九	一七六	一七六
署名	警察署	警察分署	駐在巡査	市島廳所
都茂	九	九	一〇	三
津和野	二	三	四	三
西郷	一	二	三	二
浦郷	一	一	一	一
合計	一三六	一三六	一三六	一三六
署名	村役場	監獄	人民	合計
都茂	六	九	二	七
津和野	三	一	一	五
西郷	三	一	一	五
浦郷	一	一	一	三
合計	一三六	一三六	一三六	一三六

第五十八 警部諸費

科	目	員	科	目	員
體給及諸給	給	九七三三六	旅	費	一〇九〇六三
警部長俸給	給	一〇〇〇〇〇	國內	旅費	一九九〇六三
警部俸給	給	八五九三六	合計		二七五〇〇〇
惠與	與	一四三〇〇			

第五十九

警部諸費年次比例 二十年度、惠與、賄費、內國旅費ヲ合算ス

科	目	二十四年度	二十三年度	二十二年度	二十一年度	二十年度
俸給及諸給	給	九七三三六	一〇〇〇一七	一〇四六〇九	一〇四七三九	一〇五七三九
廳費	費	一	一	一	一	一
旅費	費	一九九〇六三	一九九〇六三	一九九〇六三	一九九〇六三	一九九〇六三
合計	計	一七六三〇〇	一三三三三三	一三三三三三	一三三三三三	一三三三三三

第六十 警察費

科	目	員	科	目	員
巡査給料	給	三三八二五九〇	備品	品	一三三〇九五
巡査員給料	給	三三九九五九	文具	具	二七三〇九五七
雜履	給	九四三〇六一	管區	料	三三三〇九五七
管內旅費	費	一四六八八四〇	印刷費	費	三三三〇九五七
管外旅費	費	四六二五二	郵便料	料	三三三〇九五七
証入及無罪放人旅費	費	二七二〇七六	電報費	費	三三三〇九五七
巡査給助金	與	一、九〇、六〇	賄運	費	三三三〇九五七
賞金	與	一九〇、六〇	合計		一三三〇九五七

科	員	目	金	員
慰勞手當	被服費	手數	四九五,三〇〇	三二,五八〇
			四四七,八九〇	八三,〇五二
廳手	廳手	廳手	三,三七八九	三,五三三
			九	六,五九八一
合	計	費	一,二五七,五七九	六二,七九九〇

第六十一 警察費年次比例

科	員	目	金	員
體給	雜給	廳密	三四八二,五九〇	三,六五四八三
			一四,六五,八四〇	一七,九六,五七五
機密	機密	機密	一二,五三七,五七九	一三,三六八,九三
			六,五九,八九一	一三,三六八,九三
合	計	費	六二,七五,九〇〇	六二,九七,四六一

第六十二 警察廳舍建築修繕費

科	員	目	金	員
建築修繕費	警察本部修繕費	警察本部修繕費	三七,五五五	一三,六一四
			六三,八五五	五,九一八
廳舍修繕費	廳舍修繕費	廳舍修繕費	一三,二四八	一〇,三六〇
			借地料	六,六〇〇
合	計	費	一一三,六五八	八三,七五五

第六十三 警察廳舍建築修繕費年次比例

科	員	目	金	員
建築修繕費	建築修繕費	建築修繕費	七,〇〇一	九,七四六
			七,七五五	三,八三九
合	計	費	一,四八六,〇三二	一,三三八,五九九
			七,七五五	五,三二一

第一

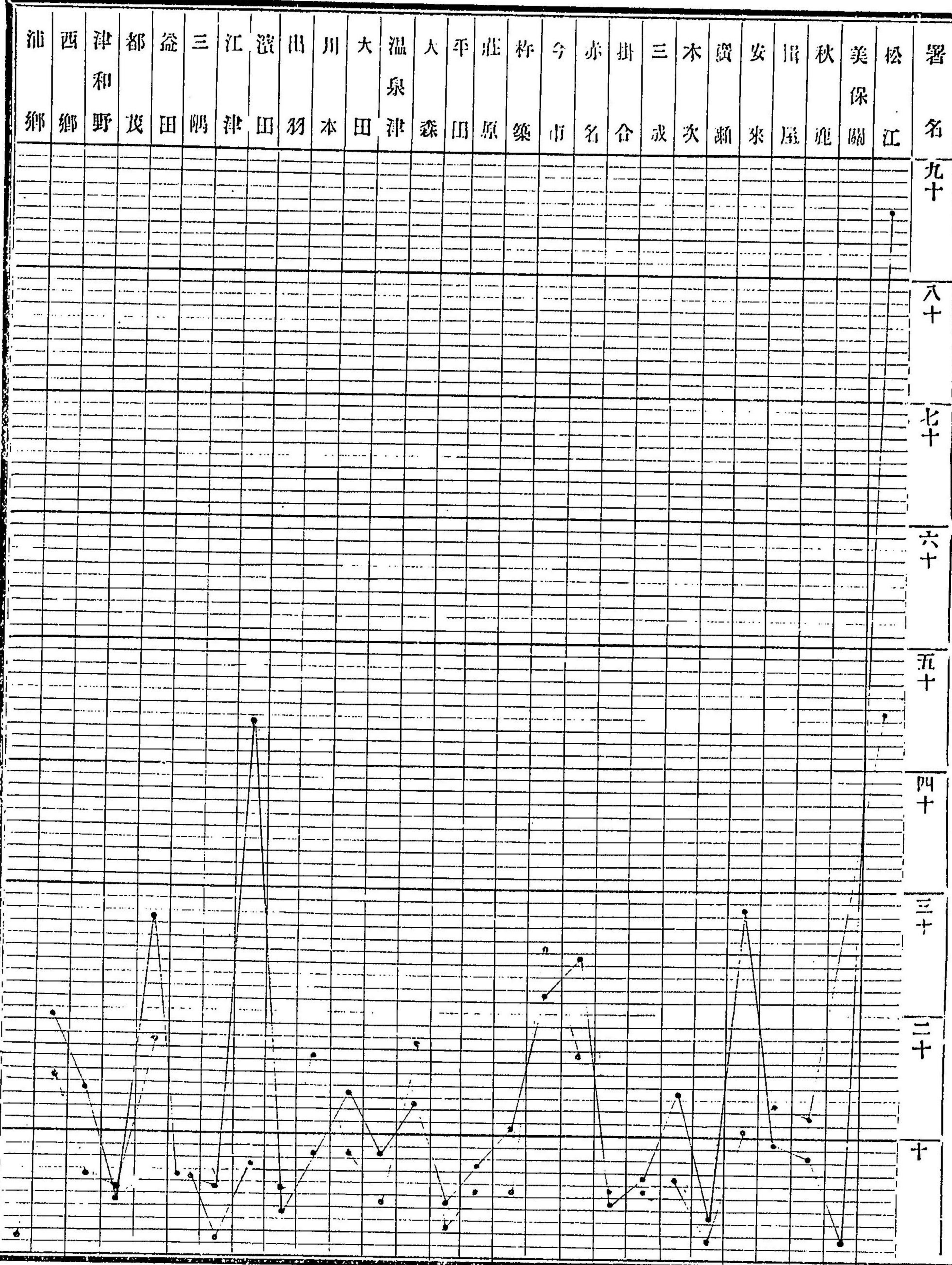
強盜盜遭難及逮捕人員比較圖

● 強盜遭難  
● 逮捕及告發人員  
● 竊盜遭難  
● 逮捕及告發人員



第二 詐欺遭難及逮捕人員比較圖

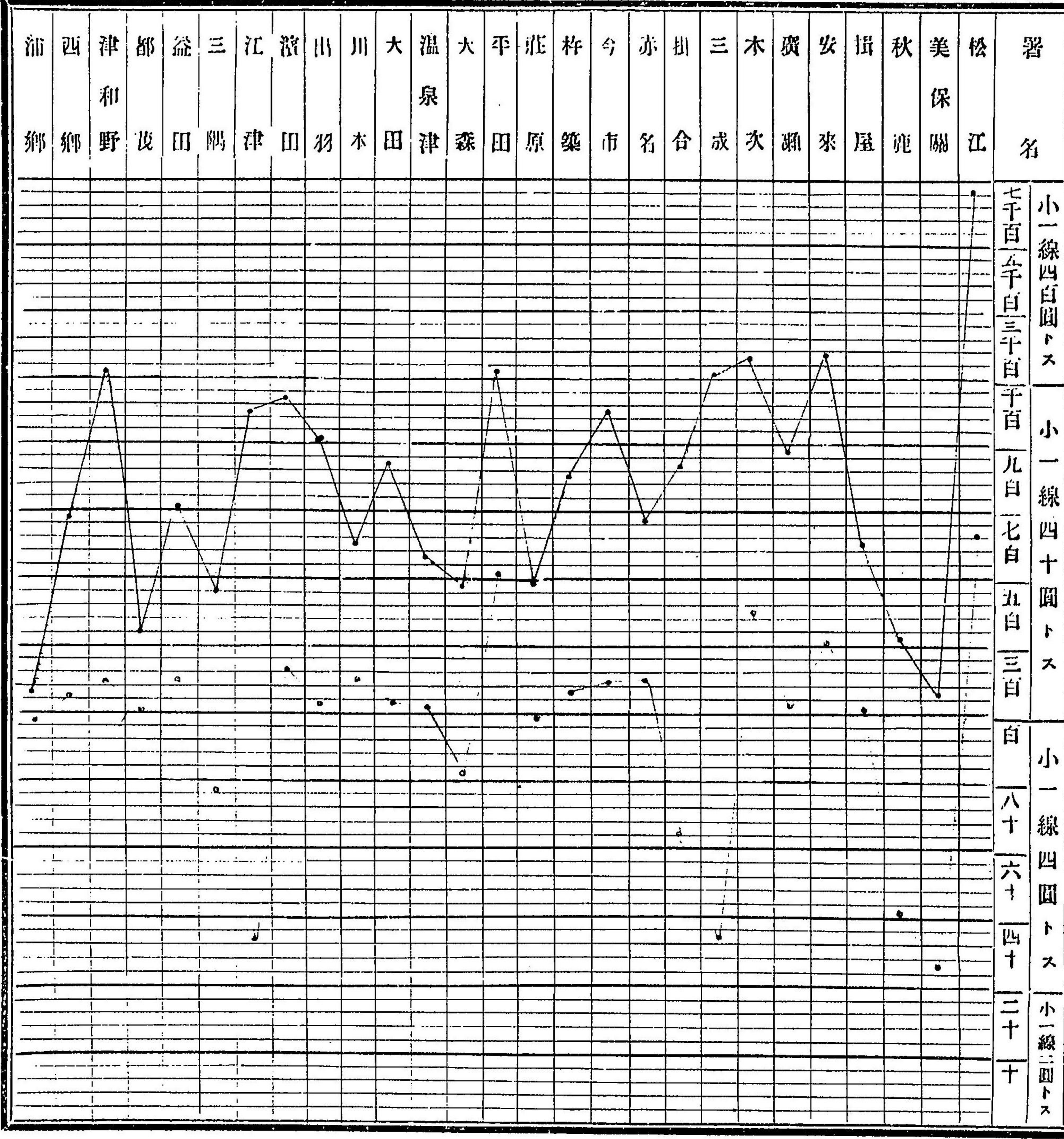
● 遭  
● 逮捕及告發人員



第三

盜難貨物價格及發見比較圖

● ● 盜難發見



明治廿七年五月廿五日印刷

明治廿七年六月七日發行

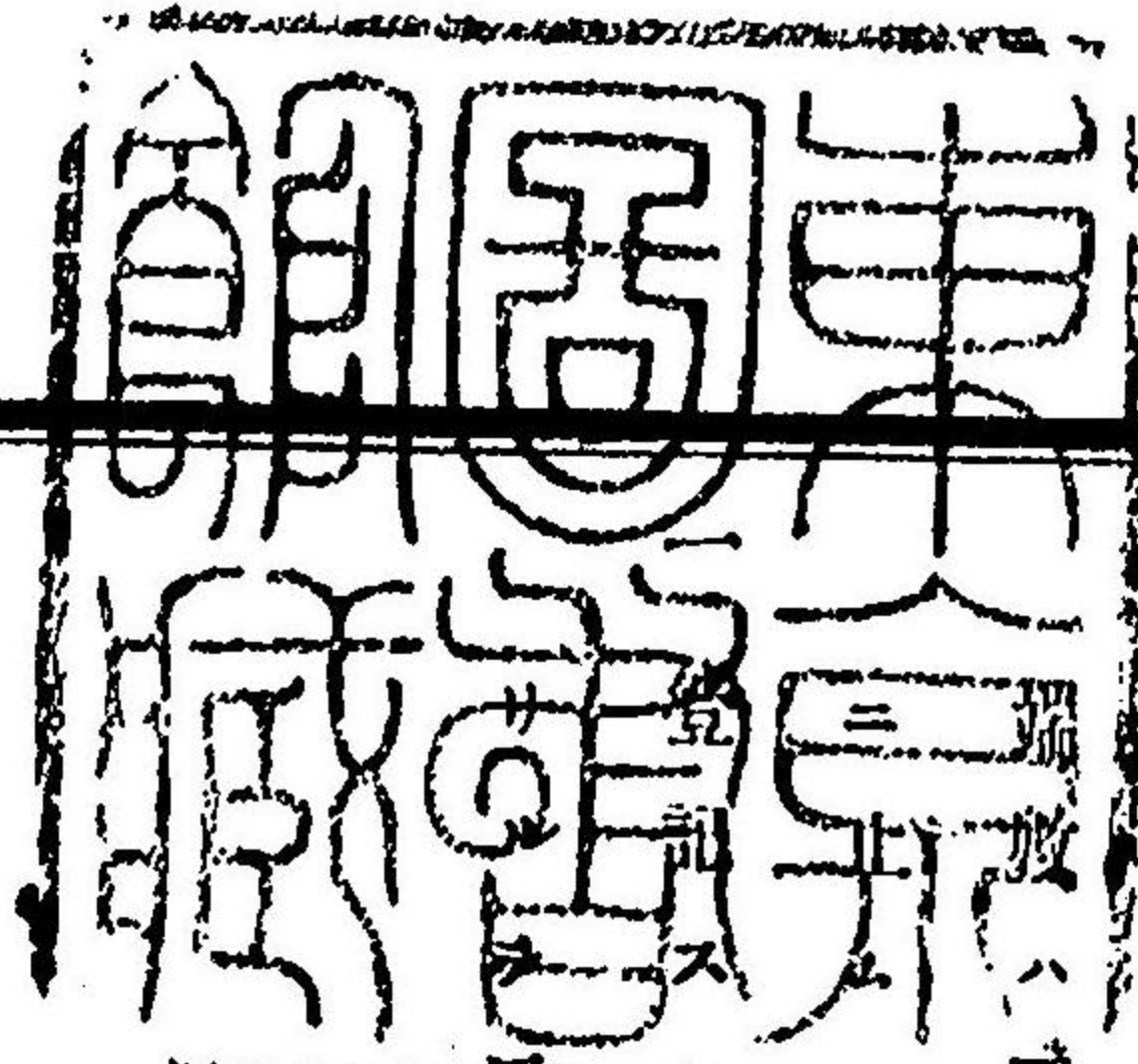
(非賣品)

# 島根縣警察部

印刷者  
島根縣出雲國松江府堅町八十一番屋敷  
翠光社活版所  
岡崎捨太郎

14  
6  
37

明治二十六年  
島根縣警察統計表



凡例

- 一 本表ハ明治廿六年中本縣警察ノ事故ヲ類別編纂ス
- 一 戸數人口ハ明治廿六年十二月三十一日ノ現在ニ依ル
- 一 經費ハ二十五年ノ精算額ニ依ル
- 一 員數ハ千位金額ハ千位及百位數類ハ石位里程ハ里位ニ(、)點ヲ施シ其  
距離ハ厘合丁ニ止ム但西郷警察署及浦郷分署ノ距離ハ海里ヲ掲ケ里位

キ事項ナキ欄ニハ(——)ヲ贅欄ニハ(……)ヲ填シ脱漏ニアラ  
 ス



明治二十六年 島根縣警察統計表

目次

首 款	令訓沿革	一
第 一	警察區畫	五
第 二	警察官吏等級	八
第 三	警察官吏配置	八
第 四	警察官吏黜陟	一
第 五	巡查志願者	一
第 六	巡查教習人員及成績	二
第 七	署別巡查懲罰	二
第 八	警察上ノ褒賞及恩給給助	三
第 九	警察上ニ死傷セシ人員	三
第 十	自殺及自殺セントセシ人員及其原由所爲	四
第 十一	自殺者ノ年齢及原由	四
第 十二	署別自殺及自殺セントセシ人員	六
第 十三	殺傷セラレシ人員及其原由	七
		九



第十四	署別殺傷セラレシ人員	二〇
第十五	死傷セシ人員及其原由	二二
第十六	署別死傷セシ人員	二四
第十七	救護	二六
第十八	署別救護	二七
第十九	月別火災	二九
第二十	火災原由	三〇
第二十一	署別火災	三二
第二十二	署別火防組及器械	三三
第二十三	拾得物	三五
第二十四	署別遺失物及拾得	三六
第二十五	署別乞丐逐斥人員	三九
第二十六	新聞紙及雜誌	四一
第二十七	署別集會處分	四三
第二十八	月別盜難	四五
第二十九	署別盜難	四六

第三十	月別盜難物	四七
第三十一	署別盜難物	四八
第三十二	盜難物發見	五〇
第三十三	署別盜難物發見	五一
第三十四	警察署へ告訴告發セラレシ件數人員	五三
第三十五	就捕犯罪人員	五六
第三十六	署別就捕犯罪人員	五七
第三十七	署別告發セシ件數人員	六六
第三十八	違警罪處斷人員	七四
第三十九	署別違警罪處斷人員	七五
第四十	令狀執行	八三
第四十一	署別令狀執行	八三
第四十二	署別囚徒護送	八五
第四十三	監視人員	八七
第四十四	署別監視人員	八七
第四十五	署別民有銃砲	八九

第四十六	署別免許銃製造及賣拂高	九〇
第四十七	署別免許商人銃砲火藥類賣買高	九一
第四十八	月別難船	九三
第四十九	署別難船	九四
第五十	署別傳染病	九六
第五十一	署別傳染病死者埋葬地其他	九七
第五十二	署別認可セヨ興行度數及日數	九八
第五十三	署別取締ニ關スル諸營業	一〇二
第五十四	警察部公文取扱	一一〇
第五十五	署別公文取扱	一一二
第五十六	警部諸費	一一七
第五十七	警部諸費年次比例	一一八
第五十八	警察費	一一八
第五十九	警察費年次比例	一一九
第六十	警察廳舍建築修繕費	一二〇
第六十一	警察廳舍建築修繕費年次比例	一二一

附錄

第一	強窃盜遭難及逮捕人員比較圖	一
第二	詐欺遭難及逮捕人員比較圖	二
第三	盜難貨幣價格及發見比較圖	三

首款 令訓沿革

一月九日 縣令第一號 二十一年縣令第拾號宿屋取締規則中改正

全月全日全 第二號 二十一年縣令第拾壹號營業人力車取締規則中改正

全月全日全 第三號 二十二年縣令第七拾八號乘客船營業取締規則中改正

全月全日全 第四號 二十二年縣令第七十九號彫刻師取締規則中改正

全月全日全 第五號 二十二年縣令第八拾號劇場取締規則中改正

全月全日全 第拾號 二十五年縣令第百四號狩獵規則ニ關スル願屆手續中追加

全月全日全 第拾二號 二十二年縣令第八拾二號遊技場取締規則中追加

全月全日全 第拾三號 二十二年縣令第八拾三號人寄席取締規則中改正

全月全日全 第拾五號 二十四年縣令第四拾七號古物商取締規則中改正追加

全月全日全 第拾六號 二十四年縣令第四拾八號質屋取締規則中追加

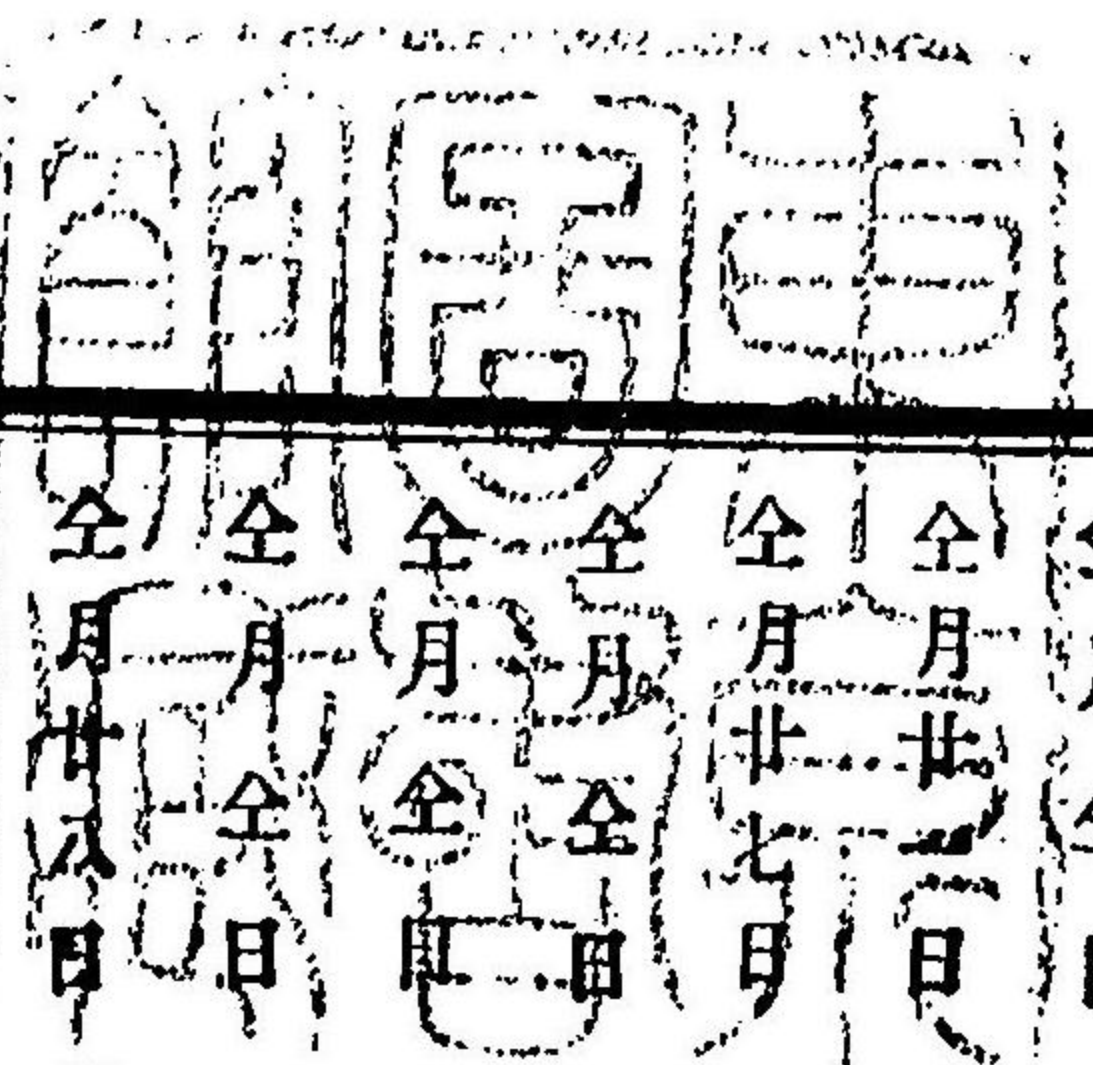
全月全日全 第拾七號 二十二年縣令第八拾七號違警罪目中追加

二月一日全 第拾八號 十九年甲第六拾三號宿屋營業者ニ非シテ他人ヲ寄宿セシムル者届出ノ件廢止

全月全日全 第拾九號 二十二年縣令第百廿三號格魯兒酸加留謨賣買授ニ關スル違中追加

三月六日全 第拾三號 蒸氣器械取締規則制定

八月廿八日全 第拾四號 二十一年縣令第拾號宿屋取締規則中改正



九月十六日 縣令第八拾七號 二十二年縣令第八拾號劇場取締規則中削除  
全月全日全 第八拾八號 二十二年縣令第八拾三號人寄席取締規則中削除  
全月全日全 第八拾九號 二十六年縣令第三拾三號蒸氣器械取締規則中削除  
全月廿七日全 第九拾號 十八年甲第拾八號湯屋取締規則中削除  
十月六日全 第九拾四號 二十一年縣令第七號街路取締規則中削除

一月廿八日 告示第拾五號 二十二年告示第四拾七號警察區內巡查駐在位置表中改正  
三月廿五日全 第六拾四號 二十二年告示第四拾七號警察區內巡查駐在位置表中改正  
四月廿七日全 第九拾四號 海難取調手續ノ件  
五月廿三日全 第百號 巡查採用試驗期日ヲ定ム  
十月九日全 第百八拾二號 二十二年告示第四拾七號警察區內巡查駐在位置表中改正  
十二月十三日全 第二百拾號 二十四年告示第七拾五號巡查採用規則中改正

一月廿一日 訓令保第壹號 二十五年訓令保第二十號狩獵規則取扱手續中追加  
全月廿八日全 警第貳號 二十二年訓令警第九號警察區內巡查駐在位置表中改正  
二月二日全 第三號 二十年訓令警第三拾四號巡查懲罰細則中改正  
全月十八日全 第四號 二十五年訓令警第拾號警察給與其他支給細則中改正追加

全月廿三日 全保第五號 變死傷者檢視心得ヲ定メ十八年警第八號變死人檢視心得廢止  
全月廿四日全 第六號 帶刀違背者取扱心得ヲ定ム  
三月廿五日全 警第七號 二十二年訓令警第九號警察區內巡查駐在位置表中改正  
四月一日全 第八號 警察給與其他支給細則中改正追加  
全月七日全 保第九號 船舶衝突其他報告ノ件  
全月全日全 警第拾號 警察署經費ニ關スル件  
全月十七日全 保第拾壹號 外國船ニ關スル報告ノ件  
六月廿日全 警第拾二號 川本警察署巡查定員改正  
全月廿九日全 第拾三號 二十二年訓令警第三拾九號警察報告發行手續中改正  
八月廿一日全 第拾四號 巡查部長外套日章卸付着ノ件  
全月三十日全 保第拾五號 道路橋梁ニ破損又ハ障害ヲ生シ通行危險ノ虞アルトキ通知方ノ件  
全月全日全 第拾六號 全上  
全月全日全 第拾七號 道路橋梁破損等ノトキ臨時防圍標識ノ件  
十月四日全 第拾八號 司法警察官執務心得ノ件  
全月九日全 警第拾九號 二十二年訓令警第九號警察區內巡查駐在位置表中改正  
全月廿一日全 保第二拾號 司法警察官執務心得ノ件

二月一日 警乾第二號 河豚賣買ニ關スル取締ノ件  
 全月十六日 全 第三號 海外渡船婦女ニ關スル取締ノ件  
 三月廿二日 全 第拾號 村落巡邏及監督巡視ノ件  
 六月三十日 全 第廿一號 巡查天然痘豫防消毒ニ從事セシムルノ件  
 八月三日 全 第廿二號 違警罪處分ニ關スル件  
 九月十八日 全 第廿四號 劇場取締規則外二則中改正ニ依リ心得ノ件  
 全月廿二日 全 第廿五號 駐在巡查勤務時間ノ件  
 十月九日 全 第廿七號 司法警察官職務上注意ノ件  
 全月十一日 全 第廿八號 警察官吏犯罪告發書及搜查復命書ノ件  
 十二月廿三日 全 第三十三號 司法警察官執務心得ノ件

第一 警察區畫

署名	位置	距離		所		人口	轄	
		部警察	署警察	町數	戶數		對巡査一人ニ 對スル比例	面積
警察部	出雲國松江	...	...	...	...	...	...	...
巡查教習所	全上	...	...	...	...	...	...	...
松江警察署	全上	...	...	...	...	...	...	...
美保關分署	全島根郡美保關村大字美保關	八三五	八三五	三	一七四七三	八〇、〇〇〇	三七九	一四、五四
秋鹿分署	全秋鹿郡秋鹿村大字秋鹿	三〇〇	三〇〇	八	二八七三	一、二九、一一	五七四	二、五六二
損屋分署	全意字郡損屋村	二二九	二二九	六	二、六六七	一、五九、四	五三三	二、二一八
計								
安來警察署	全能義郡安來町大字安來	五二〇	...	九	五、一三三	二、三、五一六	四一一	一、八八七
廣瀬分署	全能義郡廣瀬町大字中	六〇八	三〇〇	五	三、四〇六	一、六、五三六	五六七	二、七、五六
計								
木次警察署	全大原郡木次町大字木次	八〇六	...	二	八、五一九	四〇、〇四八	五六七	二、六、六九
三成分署	全仁多郡三成分	一〇、一八	...	一	六、二六三	二九、二九五	五六九	二、六、六三
計								

署名	位置	派出所 駐在所 ノ數	警察署 距離	郡市名	町數	村數	戶數	人口	對外 對スル 對ル 比 例	面積
掛合警察署	出雲國飯石郡掛合村大字掛合町	一六	...	飯石郡	一	二	一〇、六七〇	五、四八二	五六一	二、七〇九
赤名分署	全園入郡赤名村大字赤名町	三	...	全郡	一	四	四、八四五	二、三、七九九	五、一八	二、六四三
今市警察署	全園神門郡今市町大字今市町	二	...	神門郡	一	一	一、九〇一	九、四九〇	四、七五	二、三、七二
杵築分署	全園全郡杵築町大字杵築東村	二	...	全郡	一	一	六、七四六	三、三、二八五	五、一八	二、五、六〇
莊原分署	全園出雲郡莊原村大字下庄原	六	...	出雲郡	一	一	八、三四五	三、九、三三一	五、九六	二、八〇九
平田分署	全園備前郡平田町大字平田町	九	...	備前郡	一	一	三、九、五八	二、〇、〇六四	五、六九	二、八、六六
大森警察署	石見國大森郡大森村大字大森村	三	...	大森郡	一	一	二、五、九四四	二、一、五、三六二	五、七六	二、七、八六
溫泉津分署	全園津和野郡溫泉津村大字溫泉津村	五	...	津和野郡	一	一	四、三、〇九	二、一、一、一五	五、三八	二、六、五
大田分署	全園安濃郡大田村大字大田村	八	...	安濃郡	一	一	三、五、九二	一、八、〇、七四	五、八八	二、九、八二
川本警察署	全園邑智郡川本村大字川本村	三	...	邑智郡	一	一	一、三、九八六	六、五、八二四	五、四三	二、六、二二

六 轄

署名	位置	派出所 駐在所 ノ數	警察署 距離	郡市名	町數	村數	戶數	人口	對外 對スル 對ル 比 例	面積
出羽分署	全園全郡出羽村大字出羽村	九	...	全郡	一	一	五、三、一三	二、六、五〇二	五、三一	二、六、五〇
濱田警察署	全園那賀郡濱田町大字濱田町	三	...	那賀郡	一	一	一、三、〇七八	六、三、六九九	五、四四	二、六、五〇
江津分署	全園全郡江津村大字江津村	〇	...	全郡	一	一	八、九五七	四、六、二三八	四、七七	二、五、六八
三隅分署	全園全郡三隅村大字三隅村	七	...	全郡	一	一	六、一六七	三、三、七三七	五、一三	二、七、二八
益田警察署	全園美濃郡益田町大字益田町	三〇	...	美濃郡	一	一	四、九、七四二	九、九、六三九	五、一九	二、六、二二
都茂分署	全園全郡都茂村大字都茂村	五	...	全郡	一	一	七、一〇一	三、三、九〇一	五、九九	二、八、三五
津和野警察署	全園鹿足郡津和野町大字津和野町	一五	...	鹿足郡	一	一	一、〇、五六六	四、七、七五〇	五、八七	二、六、五二
西郷警察署	隱岐國周吉郡西郷町大字西郷町	八	...	周吉郡	一	一	六、八五七	三、〇、四一四	五、七一	二、九、三四
浦郷分署	全園知夫村大字知夫村	五	...	知夫郡	一	一	三、〇、二二二	一、五、七三四	五、〇三	二、六、二二
合計		二二			三	三	一、四、七、二五	七、〇、四、九八八	五、二二	二、四、九、九

七







種別	優等褒状ヲ得	卒業証ヲ得	修業証ヲ得	辭職	職免	職死	亡	年末教習中
合計	1	7	1	6	6	1	1	8

第七 署別 巡查 懲罰

署名	免職	罰金	呵責	合計
松江	2	48	7	57
木次	1	7	1	9
掛合	1	8	1	10
今市	1	5	1	7
大森	1	1	1	3
川本	1	1	1	3
濱田	1	0	1	2
益田	1	3	1	5
津和野	1	0	1	2
西郷	1	1	1	3
合計	14	88	18	120

種別	人員	金額
廿二年	4	171
廿三年	3	197
廿四年	2	205
合計	9	573

第八 警察上ノ褒賞及恩給給助

種別	警察部		巡查		雇員		人民		合計	
	人員	金額	人員	金額	人員	金額	人員	金額	人員	金額
賞與	3	13,000	27	3,400	1	100	20	2,400	51	17,800
褒賞	1	1,000	1	1,000	1	100	1	100	4	3,100
傷痕恩給及給助	1	1,000	1	1,000	1	100	1	100	4	3,100
死亡扶助及給助	1	1,000	1	1,000	1	100	1	100	4	3,100
療治料	1	1,000	1	1,000	1	100	1	100	4	3,100
祭祀料	1	1,000	1	1,000	1	100	1	100	4	3,100
吊祭料	1	1,000	1	1,000	1	100	1	100	4	3,100
遺族扶助	1	1,000	1	1,000	1	100	1	100	4	3,100
傷痕扶助	1	1,000	1	1,000	1	100	1	100	4	3,100
二等救助料	1	1,000	1	1,000	1	100	1	100	4	3,100
退職給助一時金	1	1,000	1	1,000	1	100	1	100	4	3,100
合計	15	15,000	38	4,800	6	600	25	3,000	84	23,400

第九 警察上ニ死傷セシ人員

種別	死			傷		
	警部	巡查	人民	警部	巡查	人民
盜賊ノ拒捕ニヨリ						
水災救護ニヨリ						
疏馬ニ衝突セントスルナ 救護ニヨリ						
合計	1	1	1	1	1	1

第十 自殺及自殺セントセシ人員及其原由所爲

原由所爲	自殺セシ人員			自殺セントセシ人員		
	男	女	合計	男	女	合計
精神錯亂シテ						
活計ノ困窮ニ由テ						
親族ノ不和ニヨリ						
痴情ニ迫リ						
犯罪ノ發覺ヲ恐レテ						
病苦ニヨリ						
負債ニ迫リ						
盲目ヲ憂ヒ						
養家ヲ嫌ヒ						
難婦ノ成ラサルヲ憂ヒ						
妻縁ノ不睦ヲ悔ヒ						
醉狂ニヨリ						
嫉妬ニヨリ						
詐術ニ罹リタルヲ悔ヒ						
妻縁ナルヲ欺シテ						
子ノ不良ヲ憂ヒ						
夫ノ死没ヲ悲歎シテ						
合計	7	5	12	4	1	5

原由所爲	自殺セシ人員			自殺セントセシ人員		
	男	女	合計	男	女	合計
前非ヲ悔ヒ						
痴情ニ迫リ						
親族ノ不和ニヨリ						
犯罪ノ發覺ヲ恐レテ						
病苦ニヨリ						
負債ニ迫リ						
盲目ヲ憂ヒ						
養家ヲ嫌ヒ						
難婦ノ成ラサルヲ憂ヒ						
妻縁ノ不睦ヲ悔ヒ						
醉狂ニヨリ						
嫉妬ニヨリ						
詐術ニ罹リタルヲ悔ヒ						
妻縁ナルヲ欺シテ						
子ノ不良ヲ憂ヒ						
夫ノ死没ヲ悲歎シテ						
合計	12	5	17	1	4	5







署名	殺サレシ人		傷セラレシ人		殺サレントセシ人	
	男	女	男	女	男	女
合浦	0	0	0	0	0	0
西郷	1	0	0	0	0	0
津野	1	0	0	0	0	0
都茂	1	0	0	0	0	0
合計	3	0	0	0	0	0

二二

第十五 死傷セシ人員及其原由

原由	死セシ人		死セントセシ人		傷セシ人	
	男	女	男	女	男	女
難船	5	0	0	0	0	0
洪水	0	0	0	0	0	0
山岳ノ崩壊	0	0	0	0	0	0
家屋ノ崩壊	0	0	0	0	0	0
樹木ニ壓セラレテ	0	0	0	0	0	0
落雷	0	0	0	0	0	0
凍	0	0	0	0	0	0
川	0	0	0	0	0	0
坑内ノ棚ヨリ墜テ	0	0	0	0	0	0
合計	5	0	0	0	0	0

過失														
蹟キ倒レテ	0	0	0	0	0	0	0	0	0	0	0	0	0	0
岩石ニ壓セラレテ	0	0	0	0	0	0	0	0	0	0	0	0	0	0
炬燵ニ墜テ	0	0	0	0	0	0	0	0	0	0	0	0	0	0
水泳シテ	0	0	0	0	0	0	0	0	0	0	0	0	0	0
材木ニ壓セラレテ	0	0	0	0	0	0	0	0	0	0	0	0	0	0
家倒レテ	0	0	0	0	0	0	0	0	0	0	0	0	0	0
海ニ墜テ	0	0	0	0	0	0	0	0	0	0	0	0	0	0
井戸ニ墜テ	0	0	0	0	0	0	0	0	0	0	0	0	0	0
断崖ヨリ墜テ	0	0	0	0	0	0	0	0	0	0	0	0	0	0
二階ヨリ墜テ	0	0	0	0	0	0	0	0	0	0	0	0	0	0
糞池ニ墜テ	0	0	0	0	0	0	0	0	0	0	0	0	0	0
車ヨリ墜テ	0	0	0	0	0	0	0	0	0	0	0	0	0	0
溜池ニ墜テ	0	0	0	0	0	0	0	0	0	0	0	0	0	0
窒息シテ	0	0	0	0	0	0	0	0	0	0	0	0	0	0
赤燐ヨリ發火シテ	0	0	0	0	0	0	0	0	0	0	0	0	0	0
水瓶ニ墜テ	0	0	0	0	0	0	0	0	0	0	0	0	0	0
爐ニ墜テ	0	0	0	0	0	0	0	0	0	0	0	0	0	0
溝ニ墜テ	0	0	0	0	0	0	0	0	0	0	0	0	0	0
失火ニ墜テ	0	0	0	0	0	0	0	0	0	0	0	0	0	0
舞臺ヨリ墜テ	0	0	0	0	0	0	0	0	0	0	0	0	0	0
船沈ミテ	0	0	0	0	0	0	0	0	0	0	0	0	0	0
雪中ニ陥リテ	0	0	0	0	0	0	0	0	0	0	0	0	0	0
合計	0	0	0	0	0	0	0	0	0	0	0	0	0	0

二二





第十八 署別救護

種別	殺サレントシ及傷セラレシ		大災ニテ死セントシ及傷セシ		過失ニテ死セントシ及傷セシ		途上ニテ發病セシ		棄兒		迷兒		瘋癲者		消止メシ家	
	男	女	男	女	男	女	男	女	男	女	男	女	男	女	男	女
自殺セントセシ	1	0	0	0	0	0	0	0	0	0	0	0	0	0	0	0
詐欺ニ遇ハントセシ	0	0	0	0	0	0	0	0	0	0	0	0	0	0	0	0
盜難ニ罹ラントセシ	0	0	0	0	0	0	0	0	0	0	0	0	0	0	0	0
警察官吏ニ	0	0	0	0	0	0	0	0	0	0	0	0	0	0	0	0
人民ニ	0	0	0	0	0	0	0	0	0	0	0	0	0	0	0	0
吏民協力ニ	0	0	0	0	0	0	0	0	0	0	0	0	0	0	0	0
合計	1	0	0	0	0	0	0	0	0	0	0	0	0	0	0	0

第十七 救護

種別	署名		死セシ人		死セントセシ人		傷セシ人	
	男	女	男	女	男	女	男	女
自殺セントセシ	1	0	0	0	0	0	0	0
詐欺ニ遇ハントセシ	0	0	0	0	0	0	0	0
盜難ニ罹ラントセシ	0	0	0	0	0	0	0	0
警察官吏ニ	0	0	0	0	0	0	0	0
人民ニ	0	0	0	0	0	0	0	0
吏民協力ニ	0	0	0	0	0	0	0	0
合計	1	0	0	0	0	0	0	0

署名	死セシ人		死セントセシ人		傷セシ人	
	男	女	男	女	男	女
江津	7	2	0	0	0	0
三隅	4	2	0	0	0	0
益田	3	5	0	0	0	0
都野	8	2	0	0	0	0
津和野	3	1	0	0	0	0
西郷	2	3	0	0	0	0
浦郷	8	1	0	0	0	0
合計	34	16	0	0	0	0

月次	第十九 月別火災							
	一	二	三	四	五	六	七	八
失火ノ度数	三	三	六	五	四	六	二	一
放火ノ度数	-	-	-	一	二	-	-	-
雷火及不審火ノ度数	四	七	七	五	四	五	二	五
延焼セザル	三	一	三	三	二	一	三	一
計	三六	三九	三九	三七	三〇	二二	一九	二〇
火災ニ罹ル軒數	四一	三〇	三七	四七	三三	三三	七〇	三三
燒失建坪	四三九・六〇〇	三七九・七三一	六〇九・四五九	二九三・二二〇	六六〇・六四〇	二二三・〇〇〇	一、五〇四・四一一	三六九・〇五〇

二九

濱江	三益	津和	西都	合備
田津	田隅	田茂	野郷	郷郷
計	一	一	一	一
八	一	一	一	一
三	一	一	一	一
三	一	一	一	一
一〇	一	一	一	一
五〇	一	一	一	一
二〇〇	一	一	一	一
四	一	一	一	一
三	一	一	一	一
二	一	一	一	一
一九	一	一	一	一
六九	一	一	一	一
四八	一	一	一	一
五	一	一	一	一
一三	一	一	一	一
三	一	一	一	一

署名	盗難ニ罹ラン	詐取ヲシテ	自殺	殺害	天災ニテ死セ	過天ニテ死セ	途上	棄兒	迷兒	癩癪者	消止メシ家
松江	七	-	-	-	-	-	-	-	三	六	六
關鹿	-	-	-	-	-	-	-	-	-	-	三
來屋	三	-	-	-	-	-	-	-	-	-	-
瀬次	-	-	-	-	-	-	-	-	-	-	-
合成	-	-	-	-	-	-	-	-	-	-	-
名合	-	-	-	-	-	-	-	-	-	-	-
市築	-	-	-	-	-	-	-	-	-	-	-
原森	-	-	-	-	-	-	-	-	-	-	-
津田	-	-	-	-	-	-	-	-	-	-	-
本泉	-	-	-	-	-	-	-	-	-	-	-
羽田	-	-	-	-	-	-	-	-	-	-	-

二八

月次	失火ノ度数	放火ノ度数	雷火及不審火ノ度数	延焼セシ度数	延焼セザル度数	計	火災ニ罹リシ軒數	燒失建坪
九月	八	一	九	三	一四	一七	二〇	二二六・七五
十月	一六	一	四	三	一八	二二	四〇	九六五・五三〇
十一月	九	一	二	三	八	一四	一四	三三三・七五〇
十二月	九	二	四	三	八	一七	一四	三九五・二九〇
合計	二〇七	五	五八	三〇	二四八	二九五	二九	六、一六、三三七
二十五年	一八一	三	六〇	三三	二四〇	二七八	二六三	六、七、四八、二二五
二十四年	一九〇	三	六六	三六	二五〇	二八二	一八六	六〇三、三〇七八
二十三年	一九四	七	六四	三一	二六四	二九五	三三三	九、九、一、二八〇
二十二年	一五四	七	五三	一五	二〇九	二二四	四四四	六、九、七、九、九、九

三〇

第二十 火災原由

原由	二十六年	二十五年	二十四年	二十三年	二十二年
雷	四九	三五	四一	四三	四一
風	三	二	一	三	二
鍛冶	三	一	一	二	一
炬	一	一九	一五	二〇	二
烟	一	一	一	一	一
摺	四	四	六	一	二

失火原由	二十六年	二十五年	二十四年	二十三年	二十二年
蚊	二	三	三	二	二
明	二	三	三	二	二
烟	一	一	一	一	一
消	一	一	一	一	一
炭	一	一	一	一	一
火	一	一	一	一	一
鉢	一	一	一	一	一
類	一	一	一	一	一
盜人士藏ノ錠燒切ラントセシ火	四	三六	二七	三三	三八
小兒玩弄火器	一	一	一	一	一
鑄物	一	一	一	一	一
鑄	一	一	一	一	一
鏽	一	一	一	一	一
風	一	一	一	一	一
香	一	一	一	一	一
燭	一	一	一	一	一
燭	一	一	一	一	一
燈	一	一	一	一	一
室	一	一	一	一	一

三二







署別	川本	濱田	江津	三隅	益田	京都	津和野	西郷	浦郷
度數	七	三	七	二	九	八	六	三	一
貨幣	六六・二七三	七・四三五	八・八四〇	六二五	七四・三〇一	三・八〇七	一三・二七四	一・三・二七四	一・〇〇〇
穀類									
衣類									
雜品	一〇〇	九	四七	八	三九九	一三九	四三	五八	二
度數									
牛									
馬									
雜畜									

合計	二十五年	二十四年	二十三年	二十二年
拾遺得失	一・八六七	一・九四一	二・〇七四	二・〇六五
貨幣	一・二五六・七五八	一・〇六六・九八七	一・二七五・三五八	一・二七八・四八三
穀類				
衣類				
雜品	二・六三二	二・三三七	二・五二二	二・四四六
度數	二五	二四	二二	一八
牛	二六	二四	二二	二二
馬	一	一	一	一
雜畜				

第廿五 署別乞食逐斥人員

署名	本縣		他縣		合計
	男	女	男	女	
松江	一・六三三	一・〇三三	一〇	八	一・九〇九
美保	三三	二八			一〇九
秋鹿	三三五	一〇二			三五四
揖保	二四	四三			二一六
安來	二四七	一三六			五五七
廣瀬	八〇	四九			一〇八
合計	三・〇〇一	一・九七一	一〇	八	三・〇〇九

署名	本縣		他縣		合計	
	男	女	男	女	男	女
木次	62	57	15	1	77	58
三掛	141	71	1	1	212	73
今赤	186	84	2	1	273	109
掛合	28	7	1	1	36	10
赤名	385	375	195	1	855	382
市名	8	7	1	1	16	9
築原	186	84	2	1	273	109
原原	339	137	1	1	478	149
森田	125	127	1	1	254	136
大平	280	195	1	1	476	199
溫泉	155	130	1	1	286	132
川大	176	71	3	1	251	75
濱出	194	57	6	1	258	64
津田	233	210	1	1	444	212
羽田	95	59	1	1	155	61
本羽	233	210	1	1	444	212
益三	187	180	3	1	371	187
津和	233	210	1	1	444	212
西津	37	34	1	1	72	36
合計	4000	3500	100	50	4450	3600

浦合	二十二年	二十三年	二十四年	二十五年	合計
浦合	1581	3551	5004	7114	17250
浦合	719	2014	3434	4111	10278
浦合	102	188	205	339	834
浦合	47	105	111	182	445
浦合	236	2758	4035	4947	12076
浦合	962	1581	2255	2706	7504
浦合	148	168	228	283	827
浦合	66	109	95	133	303
浦合	4157	6665	9572	12793	33287
浦合	1794	3809	5915	7333	23051
浦合	599	1074	1548	2015	5236

第廿六 新聞紙及雜誌

題名	號	發行所	發行時期	管內	管外	現在	年度	停止
山陰新聞	5577	松江市白濱本町五十八番地山陰新聞社	每日	619065	72381	-	-	-
松江日報	7114	松江市殿町四百一十番地松江日報社	每日	81150	281571	-	-	-
石見新聞	3346	那賀郡濱田町大字原井九十七番地石見新聞社	每月十回	642	556	-	-	-
島根縣私立教育會雜誌	3346	松江市殿町十九番地ノ一島根縣私立教育會	全三回	4042	351	-	-	-
學友會雜誌	3346	松江市殿町四百一十番地島根縣尋常師範學校學友會事務所	全一回	1276	84	-	-	-
農藝雜誌	3346	那賀郡有馬村大字下有馬百八十三番地農藝雜誌	全一回	1307	914	-	-	-
會藝雜誌	3346	神門郡今市町大字今市村六百三十五番地出雲橋神門郡私立教育會事務所	全一回	813	39	-	-	-
風調新誌	3346	神門郡今市町大字今市村六百三十五番地出雲橋神門郡私立教育會事務所	全一回	1394	3865	-	-	-



題 號	發 行 所	發 行 時 期	發 行 高 度		現 在 末 度	停 止 日 數
			管 內	管 外		
救 之 道	那賀郡河田町大字原井九十七番地 久保民生	每月一回				
山陰醫事新誌	松江市白瀧本町五十二番地山陰醫 事新誌社	全 上	二九七	三四三		
島根蚕糸協會會報	松江市殿町二百六十一番地島根蚕 絲協會	全 上				
關 殖 產 雜 誌	松江市殿町百二十三番地關西殖產協 會	全 上	五〇〇	三三六		
松 江 文 庫	松江市殿町七十三番邸文聲社	全 上	三二四	八		
島根蚕業雜誌	松江市外中原三友社	全 上	一九三三	一四四		
數學物理學會雜誌	松江市福賀七十七番邸松江數 學物理學會事務所	全 上	三六	一四		
え る 誌	松江市殿町百三十八番地同盟學館	全 上				
以 づ 藻	神門郡大津村大字大石三十六番地 榮光社	全 上	二二六九	二八		
同窓學會雜誌	松江市殿町八番地第一尋常中學校 內同窓學會事務所	隔月一回	七〇一	一五三		
硯 友	全市白瀧本町九十番地自瀧活版所	全 上	二一七	五		
正 風 穩 池 集	神門郡今市町大字今市村第三號地 內正風穩池會事務所	全 上	一四〇	四七		
大日本私島根支會雜誌	松江市母衣百二十七番地大日本私 立衛生會島根支會事務所	全 上	五二四	五		
風 流 ノ 友	山形郡出西村千三百三十一番地出 雲臨集會	全 上	三〇	二		
佐香青年會雜誌	那賀郡佐香町大字小伊津一帯地佐 香青年會事務所	全 上				

四二

鹿足郡私立教育會雜誌	鹿足郡津和野町大字中巻二百九番 地鹿足郡私立教育會事務所	三ヶ月一回	四六一	五一		
八 雲 刀	松江市天神百九十一番地出雲彫工 會	年 三 回	三六	四		
合 計			四四七〇二一	五六〇七八七	一六	

第廿七 署別集會處分

署 名	政 談 集 會		屋 外 集 會		禁 止	集 會		演 說 停 止 人 員 處 分
	度 數	人 員	認 可	不 認 可		臨 監 解 散	處 分	
松 美 保 關 江	二	九						
秋 鹿 鹿 鹿								
安 揖 屋 來								
木 廣 瀨 次								
掛 三 成 合 名								
赤 市 名 合 成		六						
今 赤 掛 三 木 安 揖 秋 美 保 松								

四三



第廿九 署別盜難

署名	強盜ニ遭ヒシ		竊盜ニ遭ヒシ		田等山林ノ產物ヲ盜マレシ		騙取揚替其 他詐欺取財 ニ遭ヒシ人		偽造又ハ變 造ノ貨幣ヲ 受取届出タ ル者	
	家	船	家	船	家	船	家	船	家	船
松美保										
關鹿										
秋鹿										
安掛										
廣三										
木掛										
今赤										
莊杵										
大平										
温泉										
田津										

第三十 月次盜難物

月次	貨幣	穀類		衣類		畜産		茶葉魚介藻竹木菌		雜品		貨幣合計
		數量	代價	數量	代價	數量	代價	數量	代價	數量	代價	
一月	四三・九四三	一一・九三册	一〇九・三三〇	三五三	二二五・二五〇	二六	六六・七〇〇	四九・二二九	六六	三〇八・八〇七	一一七・一五八	
二月	五〇八・九一八	四二・五五〇	三三六・一〇二	三〇四	二一六・五〇五	三一	三三・一〇〇	八四・七一九	六〇四	三七六・七三九	一四四・五七三	
三月	六三三・五五二	六一・五五〇	一七四・七四八	五六〇	四六四・四四五	四四	三二・七〇〇	六九・〇九一	八一三	四六九・八一八	一八三・三三四	
四月	五三〇・四七九	四〇・一三八	一八四・五四七	五二二	五二五・九〇〇	三五	三六・六三〇	八七・八八九	九三三	七二二・〇八三	三〇八・七二八	
五月	四一九・五〇八	三〇・四九二	一六六・九七七	六三六	五三四・三一九	一七	一七・九五〇	一一三・〇六六	八七三	四九四・三三三	一七二・九二九	

月次	貨幣	衣類		家畜		菜菜魚介藻竹木菌		雜品		貨幣合計
		數量	代價	簡數	代價	簡數	代價	簡數	代價	
六月	五九〇.六二	三三.二六〇	一三六.五五〇	六三二	四九六.九七三	七	一六三.〇〇〇	六五	四三.六〇九	三九〇.九二〇
七月	九三五.四九一	八.八九〇	四七.八五三	四九七	三七一.一六六	九	九三.〇三三	一.三八八	五〇.五一九	一八三.九八七
八月	一六七.七八八	三三.一五六	一三三.四七	五六〇	四二九.五二	七	四一.六五〇	八四	四一.〇三八	二九一.三四四
九月	四〇二.二〇一	一七.三七三	八九.九三三	四四七	三七七.六三三	一四	三〇.五九〇	一〇三	一三二.六五	一六五.五三
十月	五二七.七八三	一七.三九五	一〇八.七〇三	四四一	二八二.八四	一七	七七.九九〇	二八九	一五八.三一	一七五.九二
十一月	三九二.八六七	三三.一三四	二二.三七五	七三三	八二二.八〇八	二八	一七.〇八〇	一五五	三五.七二七	二三〇.八四〇
十二月	五三二.一七九	六九.九二二	四五.〇〇八	五七四	五六.二五五	一	一八.〇〇〇	六八九	九八.三二九	二四六.三三九
合計	七,五六〇.〇〇〇	三三六.八七四	一,九八三.一六三	六,一三〇.五三〇	五,七〇七.五〇	三三六	七二六.四五	三,四七三	九,六四〇.七三	一〇,〇〇〇.〇〇〇
二十五年	六四一.七四二	九七.八〇	一,一七.一四三	八六.一七	一,一七.七二〇	四三	九三.六九〇	二四一	一〇.三三〇	一,〇〇〇.〇〇〇
二十四年	五九三.九〇四	九七.八〇	一,一七.一四三	八六.一七	一,一七.七二〇	四三	九三.六九〇	二四一	一〇.三三〇	一,〇〇〇.〇〇〇
二十三年	七,一三九.三九九	七七一.四五六	七,八三.〇六一	九,九三二	一,五三四八	八八	九,九九.〇〇	五,四八九	一,一七一.〇四七	七,一三九.三九九
二十二年	七,三三三.三七	三六七.三三	一,九八〇.四五	七,九六二	一,七三三.二一〇	九八	七,五七九.九五	一,七四六	四,六六五	七,三三三.三七

第三十一 署別盜難物

署名	貨幣	衣類		家畜		菜菜魚介藻竹木菌		雜品		貨幣合計
		數量	代價	簡數	代價	簡數	代價	簡數	代價	
松江	一,〇一〇.一〇〇	六三.三三〇	三,一〇〇.〇〇〇	一四.六三	一,一七.七六	四一	四〇.八三三	三,三三三.三三三	一,〇一〇.一〇〇	
美保關	二,一七.七八	三三.〇〇〇	二,一七.七八	六七	五八.五八五	一	六九	四八	三,三三三.三三三	

署名	貨幣	數量	代價	簡數	代價	簡數	代價	簡數	代價	貨幣合計
秋鹿	三,七三三	一九〇.〇〇〇	一,三四.二九九	六五	三九.六三〇	一	一五	一五	七六〇	三,七三三
揖屋	一,九一七.八	六六〇.〇〇	四〇.一〇〇	一八二	九八.八六二	一	六〇〇	四一	六七.四一八	一,九一七.八
安來	三,三三三.三三三	三三.〇〇〇	六三.〇七八	三三四	二二.三四〇	八九	三,三三三.三三三	一五	三,六〇〇	三,三三三.三三三
廣瀬	一,四四.六五〇	八八五.二	五五.七七九	五九	三六.五四〇	三	二四〇	二四〇	五.八四五	一,四四.六五〇
木次	七六.六七八	一六四.九二	九.七九四	二〇二	一〇.二二六	七	二七.九一五	一七〇	一七.〇	七六.六七八
三成	五二.三四八	三三四.五五	九〇.八三三	三四〇	二八五.三六二	一	〇〇〇	一	〇〇〇	五二.三四八
掛合	二二七.八二二	一五九.二二	七.一八四	一五六	一五.一七六	四	四〇	四〇	四〇	二二七.八二二
赤名	一六五.九七三	五〇.九二	二五.六〇三	三三七	三〇.三三三	三	五五.〇〇〇	一四	五.〇〇〇	一六五.九七三
今市	二六二.九八八	一七.三九八	一〇.五四八	三四六	三九.六六〇	二	九〇〇	二	二八	二六二.九八八
杵築	三三七.〇五三	七.三七七	四.六九	二四六	一九.〇八七	五	三六.八二二	四九	九.九三七	三三七.〇五三
莊原	五〇.七八五	三.一四四	四.六九	二四六	一九.〇八七	三	三〇.七三〇	七	八.一六〇	五〇.七八五
平田	三八八.二六五	一八.五〇二	九.八七一〇	一〇	七九.〇九〇	二	九〇〇	二	二八	三八八.二六五
大森	一五〇.四八一	八.八一	八.九七三六	二〇	一四.三二八	二	九〇〇	二	二八	一五〇.四八一
溫泉	四一五.三九六	八.七三〇	四.六九	二四六	一九.〇八七	二	九〇〇	二	二八	四一五.三九六
大田	二二四.二五二	一一.二六	六.八三二	一五五	一〇.〇八一	一	一五〇.〇〇〇	一	一	二二四.二五二
川本	七三.三八五	二.八〇〇	一.七〇〇	三三七	三〇.三三三	三	五五.〇〇〇	一四	五.〇〇〇	七三.三八五
濱田	五〇.二六四	六.四一一	三.八〇四	二〇九	一八.三二〇	三	一五〇.〇〇〇	一	一	五〇.二六四
江津	四三.四〇〇	一三.一八七	五.七一一	三三七	三〇.三三三	三	五五.〇〇〇	一四	五.〇〇〇	四三.四〇〇
三隅	二七五.五六	一六.三九七	六.二二八	一三七	一三.七二〇	三	一五〇.〇〇〇	一	一	二七五.五六
益田	六二七.七六	一五〇.三三	七.一四四	一三七	一三.七二〇	三	一五〇.〇〇〇	一	一	六二七.七六
都茂	三九.七五六	一〇.三三三	三九.五五八	四一	二四.二九〇	一	一〇.一七〇	二	二	三九.七五六













罪名	○風俗ヲ害スル罪		○死屍ヲ毀棄シ及墳墓ヲ發掘スル罪		○身體ニ對スル罪		○豫メ謀テ人ヲ殺シタル者		故意ヲ以テ人ヲ殺シタル者		全上未遂		拘摸シタル者	
	女	男	女	男	女	男	女	男	女	男	女	男	女	男
江松														
彌美保														
鹿秋														
屋揖														
來安														
瀬廣														
次木														
成三														
合掛														
名赤														
市今														
築杵														
原莊														
田平														
森大														
津温														
田大														
本川														
羽出														
田濱														
津江														
鴨三														
田益														
茂都														
野和														
郷西														
郷浦														
計合														

罪名	○風俗ヲ害スル罪		○死屍ヲ毀棄シ及墳墓ヲ發掘スル罪		○身體ニ對スル罪		○豫メ謀テ人ヲ殺シタル者		故意ヲ以テ人ヲ殺シタル者		全上未遂		拘摸シタル者	
	女	男	女	男	女	男	女	男	女	男	女	男	女	男
江松														
彌美保														
鹿秋														
屋揖														
來安														
瀬廣														
次木														
成三														
合掛														
名赤														
市今														
築杵														
原莊														
田平														
森大														
津温														
田大														
本川														
羽出														
田濱														
津江														
鴨三														
田益														
茂都														
野和														
郷西														
郷浦														
計合														

罪名	全	上	未	遂	男	女
水災ノ變ニ乘シテ窃盗ヲ犯シタル者					二	一
門戶勝手ヲ損壞シ若クハ積籠ナリ開キ邸宅倉庫ニ入り窃盗シタル者					四	一
二人以上共ニ窃盗シタル者					一	一
自己ノ所有物ヲ典物トシ他人ニ交付シタルヲ窃取シタル者					一	一
田野ニ於テ穀類菜葉其他ノ產物ヲ刈取シタル者					一	一
山林ニ於テ竹木其他ノ產物ヲ窃取シタル者					一	一
牧場ニ於テ牧畜ノ獸類ヲ窃取シタル者					一	一
二十三年法律第九十九號第一條ノ竊盗ヲ犯シタル者					一	一
全上第二條ノ竊盗ヲ犯シタル者	三	三	一	一	一	一
江松						
瀨廣						
次木						
成三						
合掛						
名功						
市今						
築杵						
原莊						
田平						
大津						
温巢						
田大						
本川						
羽出						
田濱						
津江						
三隅						
田益						
都野						
和野						
西郷						
浦郷						
計合	三	八	一	一	一〇	七

罪名	全	上	未	遂	男	女
人ヲ脅迫シ又ハ暴行ナ加ヘ財物ヲ強取シタル者					一	一
強盗人ヲ死ニ致シタル者					一	一
強盗人ヲ傷シタル者					一	一
遺失及漂流ノ物品ヲ拾得テ官署ニ申告セサル者					一	一
家資分散ノ際財産ヲ藏匿シタル者					一	一
人ヲ欺罔シ又ハ誘喝シテ財物若クハ証書類ヲ關取シタル者					一	一
物件ヲ販賣シ又ハ交換スルニ當リ其物質ヲ變シ若クハ分量ヲ偽テ人ニ交付シタル者					一	一
受寄ノ財物又ハ典物其他委託ヲ受ケタル金銀物件ヲ毀滅シタル者					一	一
強窃盗ノ贓物アルヲ知テ之ヲ受ケケル又ハ寄藏故買若クハ牙保ノ爲メシタル者					一	一
誰欺取財其他ノ犯罪ニ關シタル物件ナルヲ知テ之ヲ受ケケル又ハ寄藏故買若クハ牙保ノ爲メシタル者					一	一
火ヲ放テ人ノ住居シタル家屋ヲ焼燬シタル者					一	一
江松						
瀨廣						
次木						
成三						
合掛						
名功						
市今						
築杵						
原莊						
田平						
大津						
温巢						
田大						
本川						
羽出						
田濱						
津江						
三隅						
田益						
都野						
和野						
西郷						
浦郷						
計合	一	二	一	一	二	九

罪名	計		合		○違警罪		○違法違警罪ヲ犯シタル者	
	女	男	女	男	女	男	女	男
酒造稅則違犯	0	8						
烟草稅則違犯								
菓子稅則違犯								
出版條例違犯								
二十年內務省第一號違犯								
度量衡改定規則違犯								
狩獵規則違犯								
質屋取締條例違犯								
古物商取締條例違犯								
合								
計								
○違警罪								
○違法違警罪ヲ犯シタル者								
計	0	8						
合								
計	0	8						

罪名	計		合		○陸海軍刑法罪		○輕罪犯則者	
	女	男	女	男	女	男	女	男
火ヲ放テ人ノ住居セサル家屋其他ノ建造物ヲ燒燬シタル者								
火ヲ放テ榮草肥料等ナリノ屋舎ヲ燒燬シタル者								
火ヲ放テ自己ノ家屋ヲ燒燬シタル者								
火ヲ失シテ人ノ家屋財產ヲ燒燬シタル者								
人ノ家屋其他ノ建造物ヲ毀壞シタル者								
人ノ稼穡ヲ毀損シタル者								
人ノ器物ヲ毀棄シタル者								
合								
計								
○陸海軍刑法罪								
○輕罪犯則者								
計								
合								
計								

罪名	縣設違警罪ヲ犯シタル者		法律勅令省令等ノ違警罪犯則者		縣設諸取締規則ヲ犯シタル者		合計
	女	男	女	男	女	男	
	計	計	計	計	計	計	
江松	一	九	三	三	一	三	一
鹿秋	一	二	一	一	一	一	一
鹿掛	一	一	一	一	一	一	一
來安	一	一	一	一	一	一	一
瀬廣	一	一	一	一	一	一	一
次木	一	一	一	一	一	一	一
成三	一	一	一	一	一	一	一
合掛	一	一	一	一	一	一	一
名赤	一	一	一	一	一	一	一
市今	一	一	一	一	一	一	一
築杵	一	一	一	一	一	一	一
原莊	一	一	一	一	一	一	一
田平	一	一	一	一	一	一	一
森大	一	一	一	一	一	一	一
津温	一	一	一	一	一	一	一
田大	一	一	一	一	一	一	一
本川	一	一	一	一	一	一	一
羽出	一	一	一	一	一	一	一
田濱	一	一	一	一	一	一	一
津江	一	一	一	一	一	一	一
鴨三	一	一	一	一	一	一	一
田益	一	一	一	一	一	一	一
茂都	一	一	一	一	一	一	一
野津	一	一	一	一	一	一	一
鄉西	一	一	一	一	一	一	一
鄉浦	一	一	一	一	一	一	一
計合	一	一	一	一	一	一	一

### 第三十七 署別告發セシ件數人員

罪名	○辯論ヲ害スル罪		○未決ノ囚徒逃ルシタル者		○犯人ナルヲ知テ藏匿シタル者	
	人員	件數	人員	件數	人員	件數
江松	一	一	一	一	一	一
鹿秋	一	一	一	一	一	一
鹿掛	一	一	一	一	一	一
來安	一	一	一	一	一	一
瀬廣	一	一	一	一	一	一
次木	一	一	一	一	一	一
成三	一	一	一	一	一	一
合掛	一	一	一	一	一	一
名赤	一	一	一	一	一	一
市今	一	一	一	一	一	一
築杵	一	一	一	一	一	一
原莊	一	一	一	一	一	一
田平	一	一	一	一	一	一
森大	一	一	一	一	一	一
津温	一	一	一	一	一	一
田大	一	一	一	一	一	一
本川	一	一	一	一	一	一
羽出	一	一	一	一	一	一
田濱	一	一	一	一	一	一
津江	一	一	一	一	一	一
鴨三	一	一	一	一	一	一
田益	一	一	一	一	一	一
茂都	一	一	一	一	一	一
野津	一	一	一	一	一	一
鄉西	一	一	一	一	一	一
鄉浦	一	一	一	一	一	一
計合	一	一	一	一	一	一

罪名	○監視規則ニ違背シタル者		○官許ヲ得シテ火藥ヲ製造シタル者		○銃砲及火藥ヲ私ニ販賣シタル者		○銃砲及砲發質ノ物品ヲ私ニ所有シタル者		○書問故ナク人ノ住居シタル邸宅又ハ人ノ看守シタル建物ニ入りタル者		○夜間故ナク人ノ住居シタル邸宅又ハ人ノ看守シタル建物ニ入りタル者		○官ノ封印ヲ破棄シタル者		○信用ヲ害スル罪	
	人員	件數	人員	件數	人員	件數	人員	件數	人員	件數	人員	件數	人員	件數	人員	件數
江松	一	一	一	一	一	一	一	一	一	一	一	一	一	一	一	一
鹿秋	一	一	一	一	一	一	一	一	一	一	一	一	一	一	一	一
鹿掛	一	一	一	一	一	一	一	一	一	一	一	一	一	一	一	一
來安	一	一	一	一	一	一	一	一	一	一	一	一	一	一	一	一
瀬廣	一	一	一	一	一	一	一	一	一	一	一	一	一	一	一	一
次木	一	一	一	一	一	一	一	一	一	一	一	一	一	一	一	一
成三	一	一	一	一	一	一	一	一	一	一	一	一	一	一	一	一
合掛	一	一	一	一	一	一	一	一	一	一	一	一	一	一	一	一
名赤	一	一	一	一	一	一	一	一	一	一	一	一	一	一	一	一
市今	一	一	一	一	一	一	一	一	一	一	一	一	一	一	一	一
築杵	一	一	一	一	一	一	一	一	一	一	一	一	一	一	一	一
原莊	一	一	一	一	一	一	一	一	一	一	一	一	一	一	一	一
田平	一	一	一	一	一	一	一	一	一	一	一	一	一	一	一	一
森大	一	一	一	一	一	一	一	一	一	一	一	一	一	一	一	一
津温	一	一	一	一	一	一	一	一	一	一	一	一	一	一	一	一
田大	一	一	一	一	一	一	一	一	一	一	一	一	一	一	一	一
本川	一	一	一	一	一	一	一	一	一	一	一	一	一	一	一	一
羽出	一	一	一	一	一	一	一	一	一	一	一	一	一	一	一	一
田濱	一	一	一	一	一	一	一	一	一	一	一	一	一	一	一	一
津江	一	一	一	一	一	一	一	一	一	一	一	一	一	一	一	一
鴨三	一	一	一	一	一	一	一	一	一	一	一	一	一	一	一	一
田益	一	一	一	一	一	一	一	一	一	一	一	一	一	一	一	一
茂都	一	一	一	一	一	一	一	一	一	一	一	一	一	一	一	一
野津	一	一	一	一	一	一	一	一	一	一	一	一	一	一	一	一
鄉西	一	一	一	一	一	一	一	一	一	一	一	一	一	一	一	一
鄉浦	一	一	一	一	一	一	一	一	一	一	一	一	一	一	一	一
計合	一	一	一	一	一	一	一	一	一	一	一	一	一	一	一	一

罪名

官署ノ印ヲ偽造シテ使用シタル者		官印ヲ盗用シタル者		私印ヲ偽造シ又ハ私印ヲ盗用シタル者		權利義務ニ關スル証書ヲ偽造シ又ハ増減變換シテ行使シタル者		族籍身分氏名ヲ詐稱シタル者		官職ヲ詐稱シタル者		○健康ヲ害スル罪		官許ヲ得ス醫學ヲ爲シタル者		○風俗ヲ害スル罪	
人員	件數	人員	件數	人員	件數	人員	件數	人員	件數	人員	件數	人員	件數	人員	件數	人員	件數
松江																	
美保																	
秋鹿																	
揖尾																	
安來																	
廣瀬																	
木次																	
三成																	
合田																	
赤石																	
今市																	
杵築																	
莊原																	
平田																	
大森																	
湯泉																	
大田																	
本川																	
出羽																	
濱田																	
江津																	
三隅																	
益田																	
都賀																	
野和																	
西郷																	
蒲郷																	
計合																	
人員	八	八	八	八	八	八	八	八	八	八	八	八	八	八	八	八	八
件數	八	八	八	八	八	八	八	八	八	八	八	八	八	八	八	八	八

六八

財物ヲ賭シ博奕ヲ爲シタル者		財物ヲ賭集シ當該ヲ以テ利益ヲ僥倖スル業ヲ興行シタル者		○死屍ヲ毀棄スル罪		埋葬ス可キ死屍ヲ毀棄シタル者		○官吏瀆職ノ罪		官吏自ラ監守スル所ノ金員ヲ窃取シタル者		○身體ニ對スル罪		豫メ謀テ人ヲ殺シタル者		全上未遂	
人員	件數	人員	件數	人員	件數	人員	件數	人員	件數	人員	件數	人員	件數	人員	件數	人員	件數
松江																	
美保																	
秋鹿																	
揖尾																	
安來																	
廣瀬																	
木次																	
三成																	
合田																	
赤石																	
今市																	
杵築																	
莊原																	
平田																	
大森																	
湯泉																	
大田																	
本川																	
出羽																	
濱田																	
江津																	
三隅																	
益田																	
都賀																	
野和																	
西郷																	
蒲郷																	
計合																	
人員	七	七	七	七	七	七	七	七	七	七	七	七	七	七	七	七	七
件數	七	七	七	七	七	七	七	七	七	七	七	七	七	七	七	七	七

六九

罪名	人数		件数	
	人員	件數	人員	件數
故意ヲ以テ人ヲ殺シタル者	1	1	1	1
人ヲ毆打創傷シタル者	2	2	2	2
過失ニ因テ人ヲ死ニ致シタル者	1	1	1	1
過失ニ因テ人ヲ創傷セシメタル者	1	1	1	1
檀ニ人ヲ制縛シテ拷責シタル者	1	1	1	1
藥物其他ノ方法ヲ以テ墮胎シタル者	1	1	1	1
藥物其他ノ方法ヲ以テ墮胎セシメタル者	1	1	1	1
配偶者アル者重テ婚如ヲ爲シタル者	1	1	1	1
合 計	3	3	3	3
○財産ニ對スル罪	1	1	1	1
人ノ所有物ヲ竊取シタル者	1	1	1	1
門戶將壁ヲ踰越損壞シ若クハ竊盜ヲ開キ邸宅倉庫ニ入り竊取シタル者	1	1	1	1
二人以上共ニ竊盜ヲ犯シタル者	1	1	1	1
田野ニ於テ穀類菜葉其他ノ產物ヲ竊取シタル者	1	1	1	1
山林ニ於テ竹木其他ノ產物ヲ竊取シタル者	1	1	1	1
牧場ニ於テ牧畜ノ獸類ヲ竊取シタル者	1	1	1	1
二十三年法律第九十九號第一條ノ竊盜ヲ犯シタル者	1	1	1	1
二十三年法律第九十九號第二條ノ竊盜ヲ犯シタル者	1	1	1	1
人ヲ脅迫シ又ハ暴行ヲ加ヘテ財物ヲ強取シタル者	1	1	1	1
強盜人ヲ死ニ致シタル者	1	1	1	1
強盜人ヲ傷シタル者	1	1	1	1
遺失及漂流ノ物品ヲ拾得テ官署ニ申告セサル者	1	1	1	1
合計	15	15	15	15

罪名	人数		件数	
	人員	件數	人員	件數
故意ヲ以テ人ヲ殺シタル者	1	1	1	1
人ヲ毆打創傷シタル者	2	2	2	2
過失ニ因テ人ヲ死ニ致シタル者	1	1	1	1
過失ニ因テ人ヲ創傷セシメタル者	1	1	1	1
檀ニ人ヲ制縛シテ拷責シタル者	1	1	1	1
藥物其他ノ方法ヲ以テ墮胎シタル者	1	1	1	1
藥物其他ノ方法ヲ以テ墮胎セシメタル者	1	1	1	1
配偶者アル者重テ婚如ヲ爲シタル者	1	1	1	1
合 計	3	3	3	3
○財産ニ對スル罪	1	1	1	1
人ノ所有物ヲ竊取シタル者	1	1	1	1
門戶將壁ヲ踰越損壞シ若クハ竊盜ヲ開キ邸宅倉庫ニ入り竊取シタル者	1	1	1	1
二人以上共ニ竊盜ヲ犯シタル者	1	1	1	1
田野ニ於テ穀類菜葉其他ノ產物ヲ竊取シタル者	1	1	1	1
山林ニ於テ竹木其他ノ產物ヲ竊取シタル者	1	1	1	1
牧場ニ於テ牧畜ノ獸類ヲ竊取シタル者	1	1	1	1
二十三年法律第九十九號第一條ノ竊盜ヲ犯シタル者	1	1	1	1
二十三年法律第九十九號第二條ノ竊盜ヲ犯シタル者	1	1	1	1
人ヲ脅迫シ又ハ暴行ヲ加ヘテ財物ヲ強取シタル者	1	1	1	1
強盜人ヲ死ニ致シタル者	1	1	1	1
強盜人ヲ傷シタル者	1	1	1	1
遺失及漂流ノ物品ヲ拾得テ官署ニ申告セサル者	1	1	1	1
合計	15	15	15	15

罪名	人員		件數	
	人員	件數	人員	件數
人ノ家屋ヲ毀壞シタル者	1	1	1	1
人ノ植物ヲ毀損シタル者	1	1	1	1
人ノ器物ヲ毀棄シタル者	1	1	1	1
合 計	1	1	1	1
○輕罪犯則者	270	196	270	196
質屋取締條例違反	7	7	7	7
古物商取締條例違反	7	7	7	7
出版條例違反	1	1	1	1
郵便條例違反	1	1	1	1
銃砲取締規則違反	4	4	4	4
火藥取締規則違反	2	2	2	2
狩獵規則違反	2	2	2	2

罪名	人員		件數	
	人員	件數	人員	件數
人オ欺罔シ又ハ恐嚇シテ財物ヲ奪取シタル者	1	1	1	1
物ヲ販賣シ又ハ交換スルニ當リ其物質ヲ變シテニ交付シタル者	1	1	1	1
他人ノ動産不動産ヲ冒認シテ販賣交換シ又ハ抵當典物ト爲シタル者	1	1	1	1
財物ヲ拐帶シタル者	1	1	1	1
受寄ノ財物借川物又ハ典物其他委託ヲ受ケタル金銀物ヲ毀損シタル者	1	1	1	1
強盜ノ贓物ナルヲ知テ之ヲ受ケ又ハ寄藏放置者	1	1	1	1
クハ牙保ヲ高シタル者	1	1	1	1
火ヲ放テ人ノ住居シタル家屋ヲ燒燬シタル者	1	1	1	1
火ヲ放テ人ノ住居セサル家屋其他ノ建造物ヲ燒燬シタル者	1	1	1	1
火ヲ放テ柴草肥料等ヲ貯ル風舎ヲ燒燬シタル者	1	1	1	1
火ヲ失シテ人ノ家屋財産ヲ燒燬シタル者	1	1	1	1



罪名	獸醫免許規則違犯		踏鐵工免許規則違犯		酒造稅則違犯		賣藥規則違犯		賣藥印稅規則違犯		藥品取扱規則違犯		傳染病豫防規則違犯		合計	
	人員	件數	人員	件數	人員	件數	人員	件數	人員	件數	人員	件數	人員	件數	人員	件數
松江	1	1													1	1
秋屋																
安次																
廣木																
三掛																
赤名																
今市																
杵原																
平田																
大津																
溫泉																
大田																
本川																
出羽																
濱田																
江津																
三朝																
益田																
都茂																
野平																
西郷																
浦郷																
合計	1	1													1	1

第三十八 違警罪處斷人員

年次	無罪		免訴		拘留		留科		合計	
	男	女	男	女	男	女	男	女	男	女
二十二年	40				22		25		62	
二十三年	42				30		38		72	
二十四年	34				52		54		86	
二十五年	33				51		31		84	
二十六年	8				50		13		58	
合計	157				225		161		382	

第三十九 署別違警罪處斷人員

罪名	○刑法違警罪		官許ヲ得スシテ烟火ヲ販賣シタル者		人ヲ毆打シテ創傷疾病ニ至ラサル者		密ニ賣淫ヲ爲シ又ハ其媒合容止ヲ爲シタル者		人ノ住居セサル家屋内ニ潜伏シタル者	
	男	女	男	女	男	女	男	女	男	女
松江										
秋屋										
安次										
廣木										
三掛										
赤名										
今市										
杵原										
平田										
大津										
溫泉										
大田										
本川										
出羽										
濱田										
江津										
三朝										
益田										
都茂										
野平										
西郷										
浦郷										
合計										

罪名	松	美	保	秋	揖	安	廣	木	三	掛	今	梓	莊	平	大	大	川	濱	江	三	都	西	浦	計
定リタル住居ナク平常發生ノ 産業アツクシテ賭方ニ徘徊ス ル者																								
官許ノ墓地外ニ於テ私 ニ埋葬シタル者																								
人家ノ近傍又ハ山林田野ニ於 テ濫リニ火ヲ焚ク者																								
發狂人ノ看守ヲ怠リ路 上ニ徘徊セシメタル者																								
變死人ノ檢視ヲ受ケス シテ埋葬シタル者																								
公然人ヲ罵詈訕非シタ ル者																								
濫リニ車馬ヲ疾驅シテ行人ノ 妨害ヲ爲シタル者																								
夜中燈火ナクシテ車馬 ヲ疾驅スル者																								
警察ノ規則ニ違背シテ 工商ノ業ヲ爲シタル者																								
死亡ノ申告ヲ爲サスシ テ埋葬シタル者																								

七六

罪名	松	美	保	秋	揖	安	廣	木	三	掛	今	梓	莊	平	大	大	川	濱	江	三	都	西	浦	計
安リニ吉凶禍福ヲ説キ又ハ祈 禱ヲ爲シタル者																								
私有地外ニ濫リニ家屋賭博 設ケ又ハ軒櫺ヲ出シタル者																								
指導標ノ類ヲ毀棄シタ ル者																								
渡船場ニ於テ定價以上 ノ通行錢ヲ取りタル者																								
路上ニ於テ賭博ニ傾ス ル商業ヲ爲シタル者																								
牛馬諸畜其他ノ物件ヲ道路ニ 横ヘ行人ノ妨害ヲ爲シタル者																								
通行禁止ノ標示ヲ犯シ テ通行シタル者																								
道路ニ於テ放歌高聲ヲ 發シ制止ヲ肯セサル者																								
酩酊シテ路上ニ喧噪シ 又ハ酩酊シタル者																								
報告標等ヲ毀損シタ ル者																								
他人ノ田圃圃圃ニ於テ菜葉ヲ 採食シ又ハ花卉ヲ採折シタル 者																								

七七

罪名	計		合	
	女	男	女	男
○縣設違警罪	0	0	0	0
富籤類似ノ所業ヲ爲シタル者	0	0	0	0
墓地及埋葬取締規則ヲ犯シタル者	0	0	0	0
紙幣ニ模倣シタル印刷物ヲ授受シタル者	0	0	0	0
釀造ノ飲食物ヲ販賣シタル者	0	0	0	0
病ニ斃レタル禽獸ヲ食用ノ爲メ販賣シタル者	0	0	0	0
内臟ヲ除去セザル河豚ヲ食用ノ爲メ販賣シタル者	0	0	0	0
縣廳島嶼郡市警察署警察分署監獄署町村並戸長役場ノ呼出ニ應ゼザル者	0	0	0	0
族籍住所氏名ヲ詐稱シテ宿屋ニ宿シタル者	0	0	0	0
通行ナキ他人ノ田圃ヲ通行シタル者	0	0	0	0
計	0	0	0	0
合	0	0	0	0

松江 美保 秋保 掛安 廣木 三木 山形 今市 柞原 平田 大津 温泉 大田 本川 羽田 濱田 津江 三田 益都 野和 西郷 浦計

罪名	計		合	
	女	男	女	男
激烈ノ藥物ヲ用井魚鳥ヲ捕ヘタル者	0	0	0	0
強テ合力又ハ物品ノ購氷ヲ乞ヒタル者	0	0	0	0
河川溝渠等ニ塵芥其他不潔物ヲ投棄シタル者	0	0	0	0
夜間十二時后公衆ノ安眠ヲ妨クル場所ニ於テ歌舞音曲ヲ奏シ制止ヲ背セザル者	0	0	0	0
他人ノ山林ニ於テ枝葉ヲ拾取リタル者	0	0	0	0
禁止ノ物ヲ示アル場所ニ尿尿其他惡臭ヲ發スヘキ肥料ヲ載セタル船ヲ繋キタル者	0	0	0	0
○法律勅令省令等ノ違警罪犯則者	0	0	0	0
証券印税規則違犯	0	0	0	0
無印紙ノ賣藥ヲ買受ケタル者	0	0	0	0
私ニ銃砲ヲ所持シタル者	0	0	0	0
計	0	0	0	0
合	0	0	0	0

罪名	十九年内務省令第十九號違犯		合計	
	女	男	女	男
○縣設諸取締規則				
火藥取締規則違犯				
山野火入取締規則違犯				
堤防取締規則違犯				
古物商取締規則違犯				
彫刻師取締規則違犯				
牛馬市取締規則違犯				
湯屋取締規則違犯				
醫師取締規則違犯				
松江				
美保				
秋鹿				
揖屋				
安來				
廣瀬				
木次				
三成				
掛合				
赤松				
今市				
梓築				
莊原				
平田				
大森				
溫泉				
大田				
川本				
出羽				
濱田				
江津				
三朝				
益田				
都夜				
津野				
和野				
西郷				
福郷				
合計				

罪名	產婆取締規則違犯		鍼灸治療取締規則違犯		類外藥劑取締規則違犯		娼妓檢微規則違犯		屠畜取締規則違犯		屠肉販賣取締規則違犯		墓地及埋葬取締規則違犯		傳染病排泄物汚穢物廢棄場埋葬取締規則違犯		獸畜死屍取締規則違犯		劇場取締規則違犯		藥妓營業取締規則違犯	
	女	男	女	男	女	男	女	男	女	男	女	男	女	男	女	男	女	男	女	男	女	男
產婆取締規則違犯																						
鍼灸治療取締規則違犯																						
類外藥劑取締規則違犯																						
娼妓檢微規則違犯																						
屠畜取締規則違犯																						
屠肉販賣取締規則違犯																						
墓地及埋葬取締規則違犯																						
傳染病排泄物汚穢物廢棄場埋葬取締規則違犯																						
獸畜死屍取締規則違犯																						
劇場取締規則違犯																						
藥妓營業取締規則違犯																						
合計																						

罪名	松江		美保		秋鹿		鹿		計	
	女	男	女	男	女	男	女	男	女	男
貸席及娼妓營業取締規則違反	1	1	1	1	1	1	1	1	1	1
街路取締規則違反	1	1	1	1	1	1	1	1	1	1
營業人力車取締規則違反	1	1	1	1	1	1	1	1	1	1
宿屋取締規則違反	1	1	1	1	1	1	1	1	1	1
營業稅雜種課目課額施行規則違反	1	1	1	1	1	1	1	1	1	1
營業稅雜種課目課額施行規則違反	1	1	1	1	1	1	1	1	1	1
漁業取締規則違反	1	1	1	1	1	1	1	1	1	1
石見國諸川漁業取締規則違反	1	1	1	1	1	1	1	1	1	1
松江諸川漁業取締規則違反	1	1	1	1	1	1	1	1	1	1
總計	10	10	10	10	10	10	10	10	10	10

第四十 令狀執行

種別	部內		部外		管外		合計		計
	執行	不能	執行	不能	執行	不能	執行	不能	
部內	100	100	100	100	100	100	100	100	100
部外	100	100	100	100	100	100	100	100	100
管外	100	100	100	100	100	100	100	100	100
合計	100	100	100	100	100	100	100	100	100

第四十一 署別令狀執行

署名	勾引狀		勾留狀		逮捕狀		合計	
	執行	不能	執行	不能	執行	不能	執行	不能
松江	100	100	100	100	100	100	100	100
美保	100	100	100	100	100	100	100	100
秋鹿	100	100	100	100	100	100	100	100
合計	100	100	100	100	100	100	100	100

今赤	掛三	木廣	安掛	秋鹿	美保	松江	署名
市名	合成	次瀨	來辰	鹿關	江		
							集治監行
							陸海軍行
							監獄行
							裁判所行
							警察署分署行
							監獄行
							本署行
							裁判所行
							警察署分署行
							合計

第四十二 署別囚徒護送

合浦	西津	津和	都野
計鄉	鄉	野	計
三三五	一九	四二	二
四八	四	二	
一五五	九	七	六
二〇	四		
三八〇	四	八	一六
一九六		一五	二一
一六六一	六	一八	三七
二六四		二二	六
一九三五	六	一四	六一

益三	濱出	川大	大温	平莊	今赤	掛三	木廣	安掛	種別
田隅	津田	羽本	田津	森田	原築	市名	合成	次瀨	來辰
									執行
									執行不能
									執行
									執行不能
									執行
									執行不能
									執行
									執行不能
									合計

八五

八四

署名	集治監行		陸海軍行		他府縣		本縣		內		合計	
	巡査囚人度數	監獄囚人度數	巡査囚人度數	監獄囚人度數	巡査囚人度數	監獄囚人度數	巡査囚人度數	監獄囚人度數	巡査囚人度數	監獄囚人度數	巡査囚人度數	監獄囚人度數
榑原												
大平												
大温												
川大												
濱出												
益三												
津和												
西野												
合浦												
二十五年												
二十四年												
合計	七	四	七	四	七	四	七	四	七	四	七	四

種別	前年末日現員		本年間		合		本年間		前年末日現員	
	男	女	計	其	計	其	計	男	女	
刑罰	三	一	四	一	三	一	四	三	一	
特別	五	一	六	一	五	一	六	五	一	
合計	八	二	一〇	二	八	二	一〇	八	二	
刑罰	七	一	八	一	七	一	八	七	一	
特別	一	一	二	一	一	一	二	一	一	
合計	八	二	一〇	二	八	二	一〇	八	二	
刑罰	七	一	八	一	七	一	八	七	一	
特別	一	一	二	一	一	一	二	一	一	
合計	八	二	一〇	二	八	二	一〇	八	二	
刑罰	七	一	八	一	七	一	八	七	一	
特別	一	一	二	一	一	一	二	一	一	
合計	八	二	一〇	二	八	二	一〇	八	二	
刑罰	七	一	八	一	七	一	八	七	一	
特別	一	一	二	一	一	一	二	一	一	
合計	八	二	一〇	二	八	二	一〇	八	二	

第四十四 署別監視人員

(十二月三十一日現在)

署名	附刑		監刑		特刑		監刑		合計	
	男	女	男	女	男	女	男	女	男	女
松江									103	6
美保										
秋鹿										
安来										
木次										
三木										
掛名										
今市										
赤松										
大平										
大庄										
温原										
川津										
川本										
濱出										
合計	103	6							109	17

署名	附刑		監刑		特刑		監刑		合計	
	男	女	男	女	男	女	男	女	男	女
松江									103	6
益田										
津和野										
西郷										
浦郷										
合計	103	6							109	17

第四十五 署別民有銃砲

署名	軍用銃		許銃	
	西洋形	日本形	西洋形	日本形
松江	535	224	38	125
安来	126	123	29	108
木次	33	78	4	55
掛名	82	43	2	62
合計	776	568	73	350



署名	軍用銃		免許銃	
	西洋形	日本形	西洋形	日本形
今市	五六	七四	二一	九二六
大森	六七	三六	三五	八八三
川本	一七九	四五	四七	一八六四
濱田	二六六	三四	二二	二〇〇八
益野	二二二	一四	四六	二〇七四
津和野	三九	一五	四八	三〇三七
西郷	一四〇六	八三	一一	一一一
合計	一八九九	二二九	一一	一五、五八四
二十五年	二〇八三	三八四	四〇四	一五、六三五
二十四年	二、七三	四一〇	三三七	一、四三〇
二十三年	二、四七	二六七	五三四	二、四七三
二十二年	二、四四七	四三二	四二九	一、四七九
合計	一〇、三〇	一、三〇	一、三〇	一、三〇

**第四十六 署別免許銃製造及賣拂高**

署名	西洋形		日本形	
	製造	賣拂	製造	賣拂
今市	五六	七四	二一	九二六
大森	六七	三六	三五	八八三
川本	一七九	四五	四七	一八六四
濱田	二六六	三四	二二	二〇〇八
益野	二二二	一四	四六	二〇七四
津和野	三九	一五	四八	三〇三七
西郷	一四〇六	八三	一一	一一一
合計	一八九九	二二九	一一	一五、五八四
二十五年	二〇八三	三八四	四〇四	一五、六三五
二十四年	二、七三	四一〇	三三七	一、四三〇
二十三年	二、四七	二六七	五三四	二、四七三
二十二年	二、四四七	四三二	四二九	一、四七九
合計	一〇、三〇	一、三〇	一、三〇	一、三〇

署名	西洋形	日本形	合計
今市	五六	七四	一三〇
大森	六七	三六	一〇三
川本	一七九	四五	二二四
濱田	二六六	三四	三〇〇
益野	二二二	一四	二三六
津和野	三九	一五	五四
西郷	一四〇六	八三	一四八九
合計	一八九九	二二九	二、一二八
二十五年	二〇八三	三八四	二、四六七
二十四年	二、七三	四一〇	三、一四三
二十三年	二、四七	二六七	三、七四〇
二十二年	二、四四七	四三二	四、八七九
合計	一〇、三〇	一、三〇	一、三〇

**第四十七 署別免許商人銃砲火藥類賣買高**

署名	買入		賣出	
	軍用銃	火藥	軍用銃	火藥
今市	一、一	七、三〇	一、六	七、五八八
大森	一、三六	七、三〇	一、五三	七、五八八
川本	一、二六	七、三〇	一、三三	七、五八八
濱田	一、一	七、三〇	一、一	七、五八八
益野	一、一	七、三〇	一、一	七、五八八
津和野	一、一	七、三〇	一、一	七、五八八
西郷	一、一	七、三〇	一、一	七、五八八
合計	一、一	七、三〇	一、一	七、五八八
二十五年	一、一	七、三〇	一、一	七、五八八
二十四年	一、一	七、三〇	一、一	七、五八八
二十三年	一、一	七、三〇	一、一	七、五八八
二十二年	一、一	七、三〇	一、一	七、五八八
合計	一、一	七、三〇	一、一	七、五八八

署名	買入		賣出	
	銃	火藥	銃	火藥
安來	四	五七五〇	六	六九三〇
木次				
掛合				
今市	三	五七七五〇	三	五三六七〇
大森	二	三三〇〇	一	四三〇〇
川本	五	五八四〇〇	五	四六五〇〇
濱田	一	二五九〇五	四	一五三六六六
益田		七四〇〇〇		九〇〇〇〇
津和野	二	九七五〇〇	一	四三、三三
西郷				七五、三五
合計	二二	四七四、四六五	二六	一〇五、一六

九二

合計	二十二年		二十三年		二十四年		二十五年	
	外國品	內國品	外國品	內國品	外國品	內國品	外國品	內國品
銃	一三	四	一八	四	一七	六	四	二
火藥	四五	八〇〇〇〇	六三	一六九五〇	七一	三九五、七〇	五九	二九八、五八〇
雷管								
銃	七	一〇	三	三	六	七	二	一
火藥	四六	三、五八、一八九	六四	九〇、三〇	九三	三、四七、三六六	七二	二、七二、四一八
雷管								
合計	二二	一〇五、一六	二二	一〇五、一六	二二	一〇五、一六	二二	一〇五、一六

第四十八 月別難船

月次	七	六	五	四	三	二	一
難船							
風帆							
日本形五百石積以上							
日本形五百石積未満							
船							
小艇							
合計							

九三



第五十 署別傳染病

署名	虎列刺		腸窒扶私		發疹窒扶私		實布埋利亞		赤痢		天然痘		合計	
	全治	死亡	全治	死亡	全治	死亡	全治	死亡	全治	死亡	全治	死亡	全治	死亡
松江	1	0	1	0	1	0	1	0	1	0	1	0	1	0
安來	1	0	1	0	1	0	1	0	1	0	1	0	1	0
木次	1	0	1	0	1	0	1	0	1	0	1	0	1	0
掛合	1	0	1	0	1	0	1	0	1	0	1	0	1	0
今市	1	0	1	0	1	0	1	0	1	0	1	0	1	0
大森	1	0	1	0	1	0	1	0	1	0	1	0	1	0
川本	1	0	1	0	1	0	1	0	1	0	1	0	1	0
濱田	1	0	1	0	1	0	1	0	1	0	1	0	1	0
益田	1	0	1	0	1	0	1	0	1	0	1	0	1	0
津野	1	0	1	0	1	0	1	0	1	0	1	0	1	0
西野	1	0	1	0	1	0	1	0	1	0	1	0	1	0
合計	1	0	1	0	1	0	1	0	1	0	1	0	1	0
二十五年	1	0	1	0	1	0	1	0	1	0	1	0	1	0
二十四年	1	0	1	0	1	0	1	0	1	0	1	0	1	0
二十三年	1	0	1	0	1	0	1	0	1	0	1	0	1	0
二十二年	1	0	1	0	1	0	1	0	1	0	1	0	1	0

第五十一

署別傳染病死者埋葬地其他

(十二月三十一日現在)

署名	傳染病死者		獸畜死屍		墓地
	埋葬地	火葬地	解体場	埋葬地	
松江	80	3	2	71	2,485
美保	9	1	1	11	1,131
秋鹿	23	6	1	27	866
揖保	18	3	2	23	1,310
安來	35	17	1	49	1,176
廣瀬	19	16	1	36	4,970
木次	58	27	7	72	1,176
三成	29	33	4	66	3,909
掛合	4	3	6	13	3,509
赤名	1	1	3	5	1,440
今市	24	11	3	37	3,361
杵築	22	3	2	27	3,671
莊原	11	3	3	17	2,687
平田	5	3	1	9	2,033
大津	33	4	1	41	1,806
溫泉	39	27	2	68	2,033
田津	33	4	2	41	2,347