



光琳畫譜序



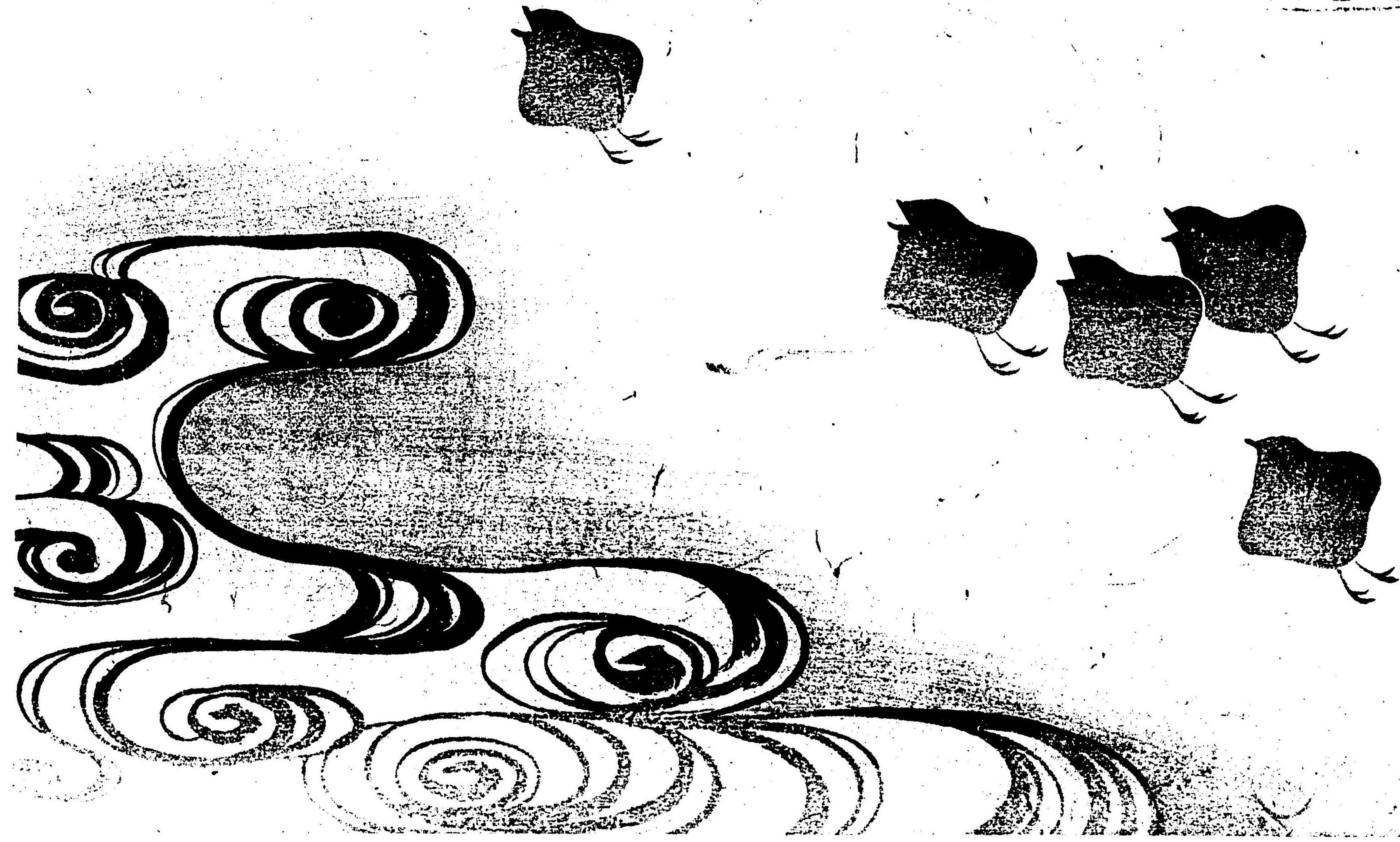
尾形光琳畫譜布世者有二其一享和申浪
 華人中村芳中所刻其一文化中酒井抱一
 刻列西澤光琳百圖在近年中野甘明亦刻
 尾形流百番尾形流者併取光悅宗達法亦
 做抱一尾形流仰譜云夫光悅宗達光琳之
 兩師今之概曰尾形法何也譬之宋代道學周
 程張子用之至朱子而集大成後世道學者不
 曰周程而曰朱子稱之學曰朱學佛重於一也
 光琳慕光悅宗達之畫風於中潤之聚眾美成一
 家竟為尾形流之宗光前啓後之功可謂偉矣
 達樞閣主人按手中刻本送花卉翎毛人物凡十
 二帖俾其山古研模倣之以光世之畫學及畫
 圖業之資題曰光琳畫譜乞余一言書以為序古
 研即尾形流之畫家也

明治辛丑春

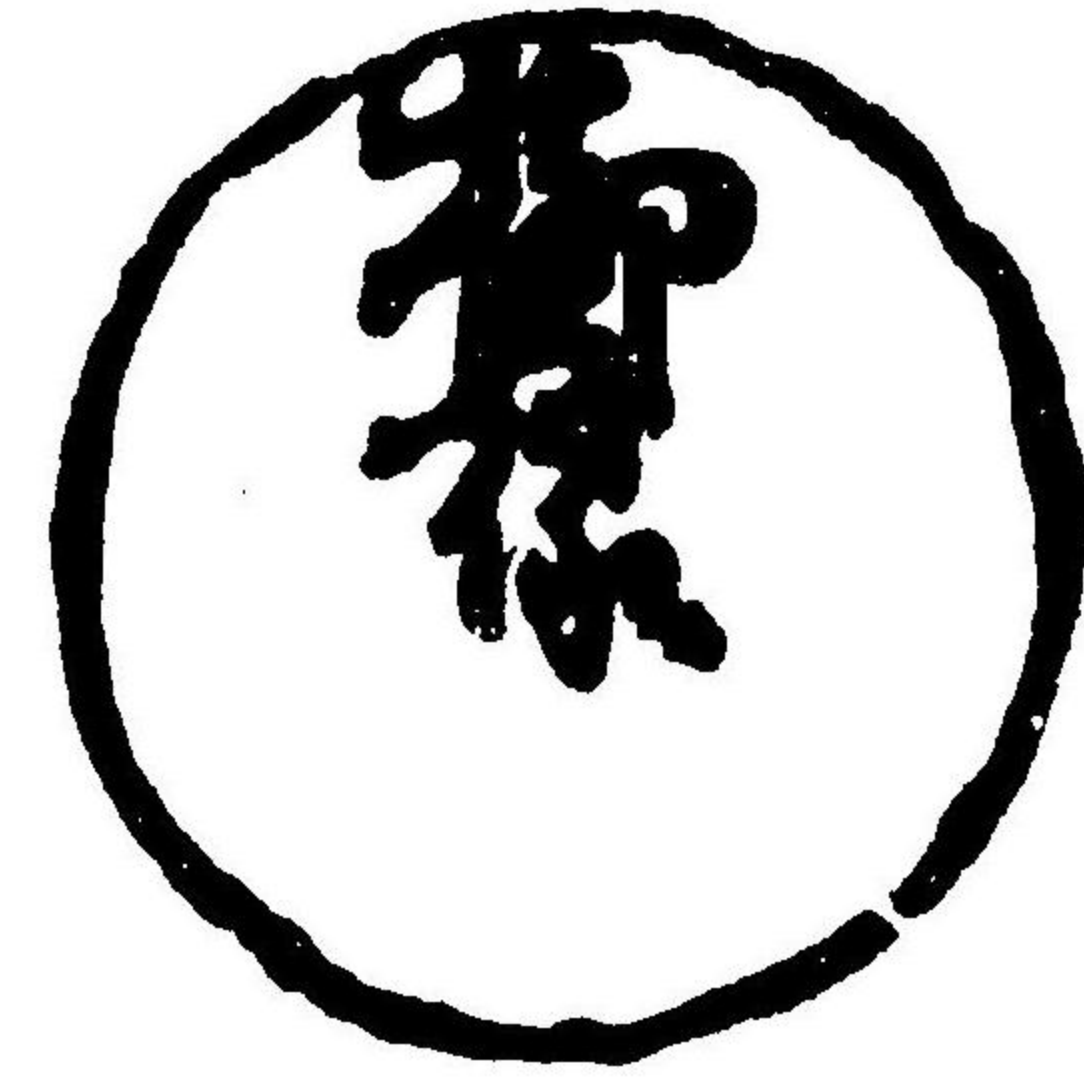
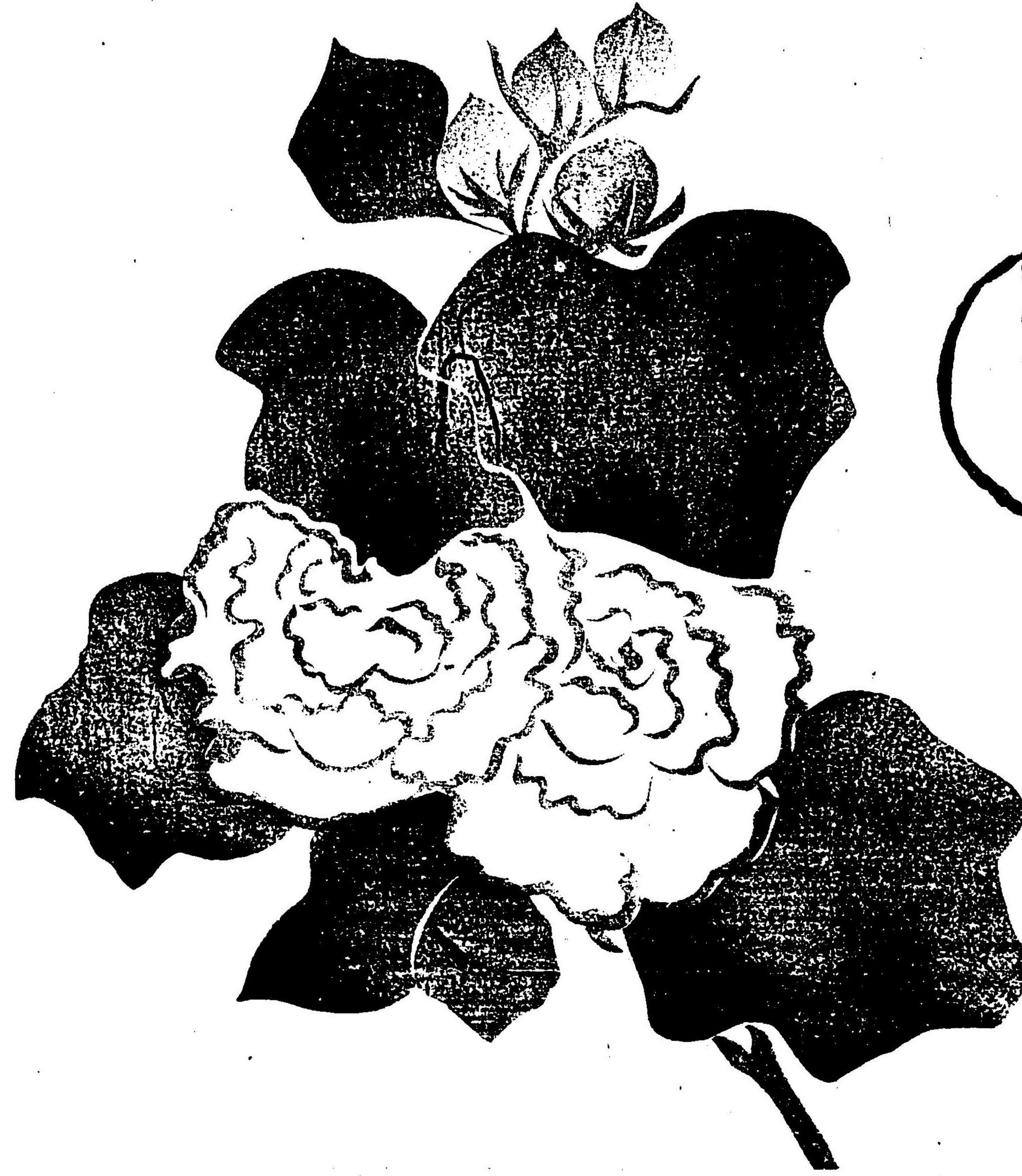
成齋老人東律



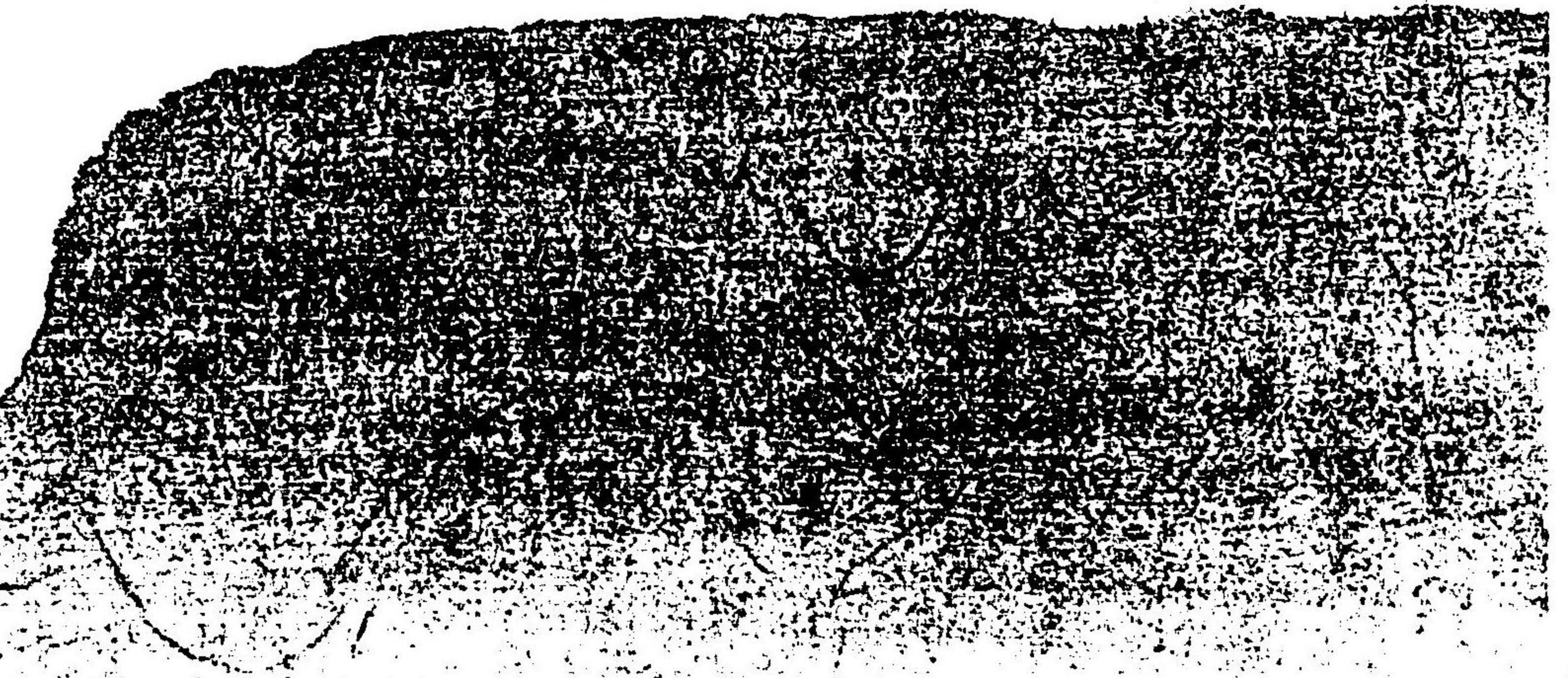
篆書印章











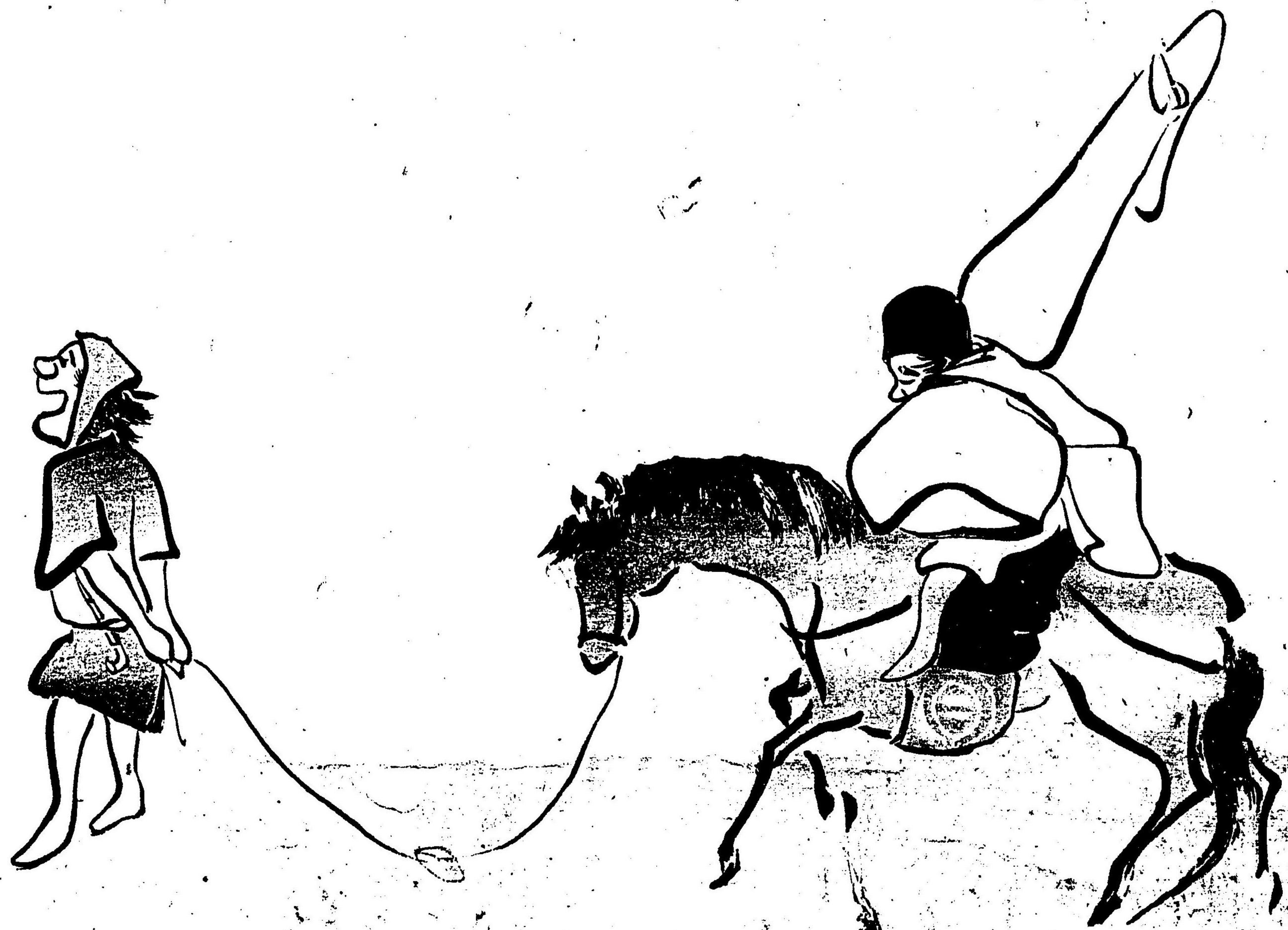


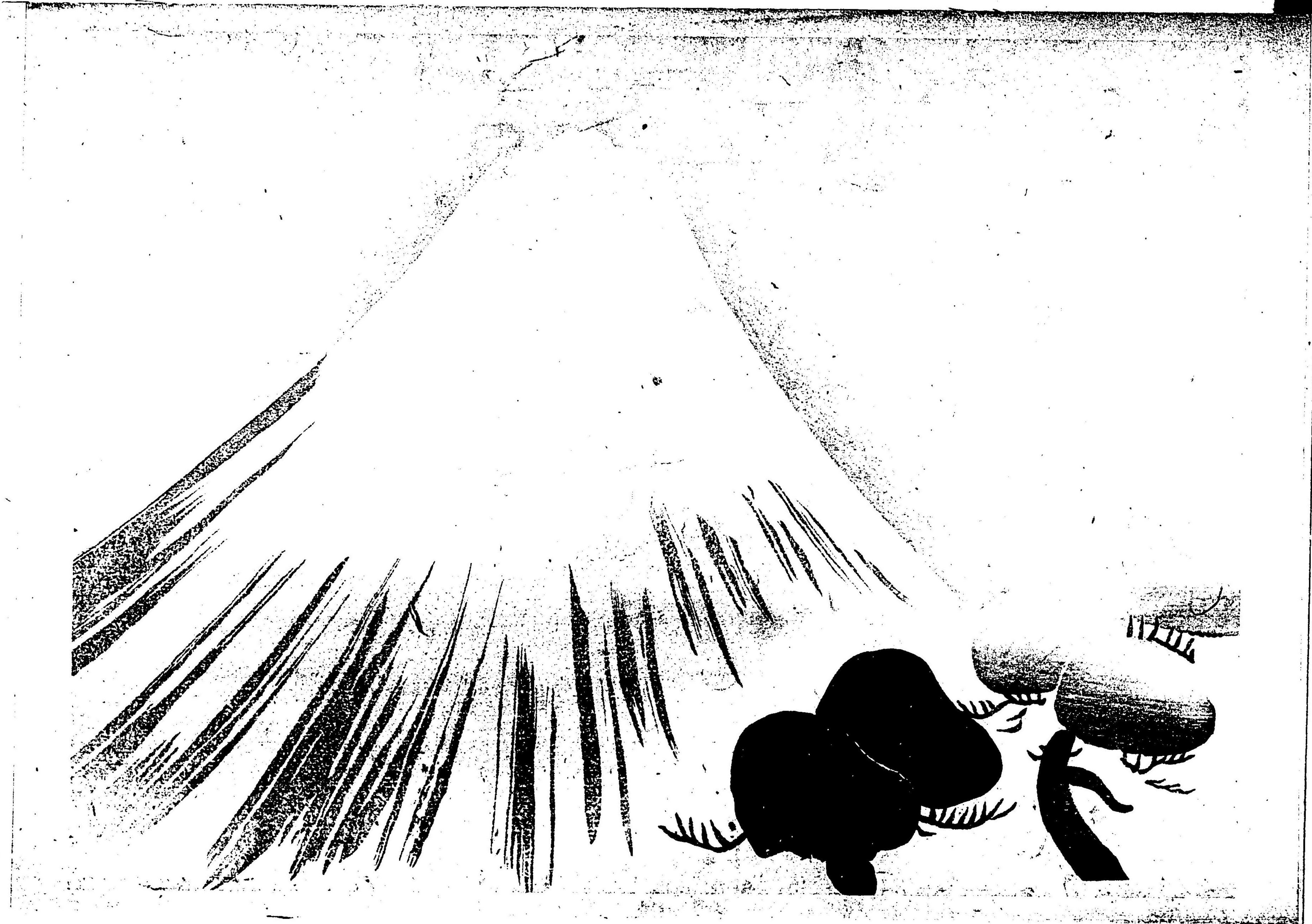




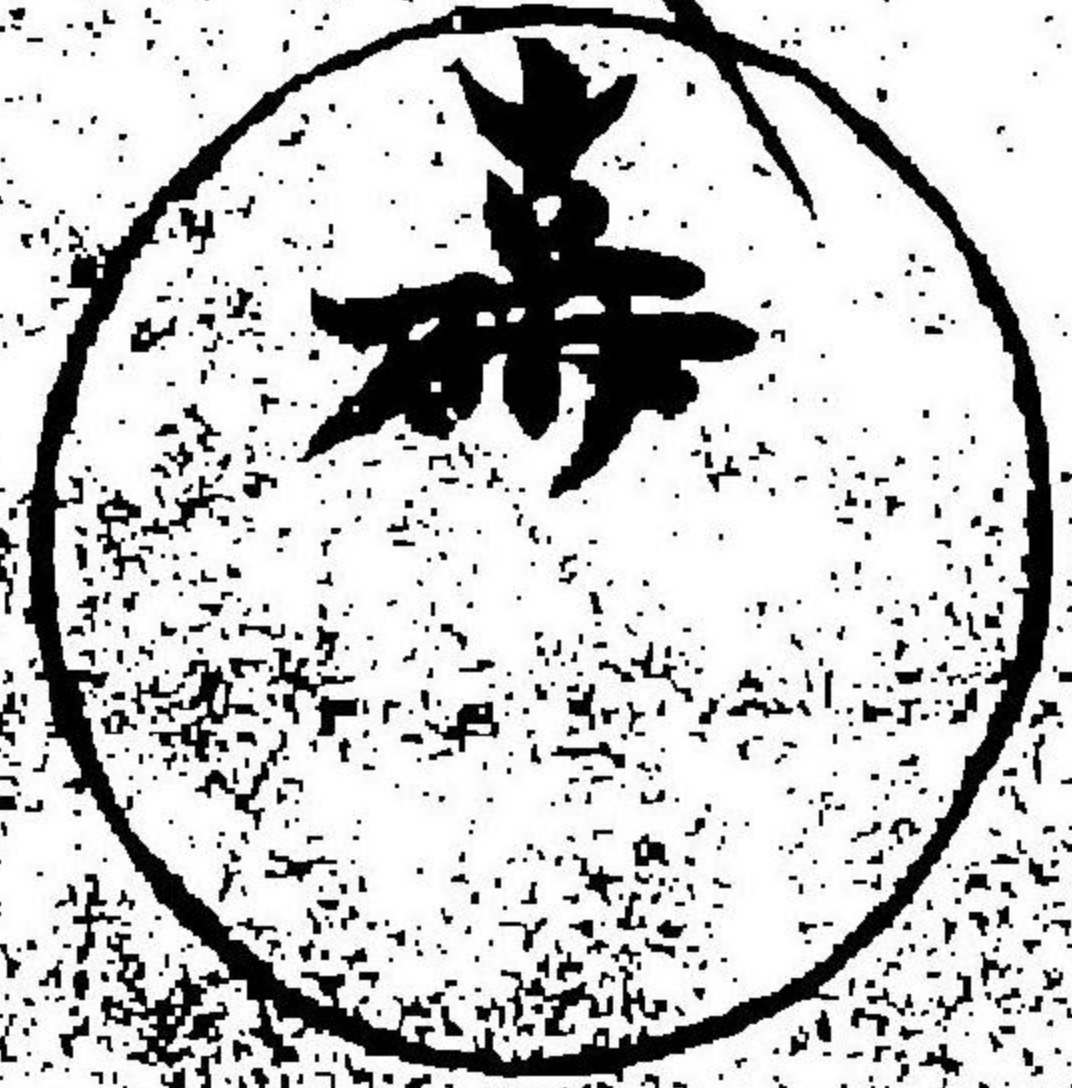








古研尚之



明治三十四年四月一日印刷

明治三十四年四月十五日發行

東京市淺草區駒形町七番地

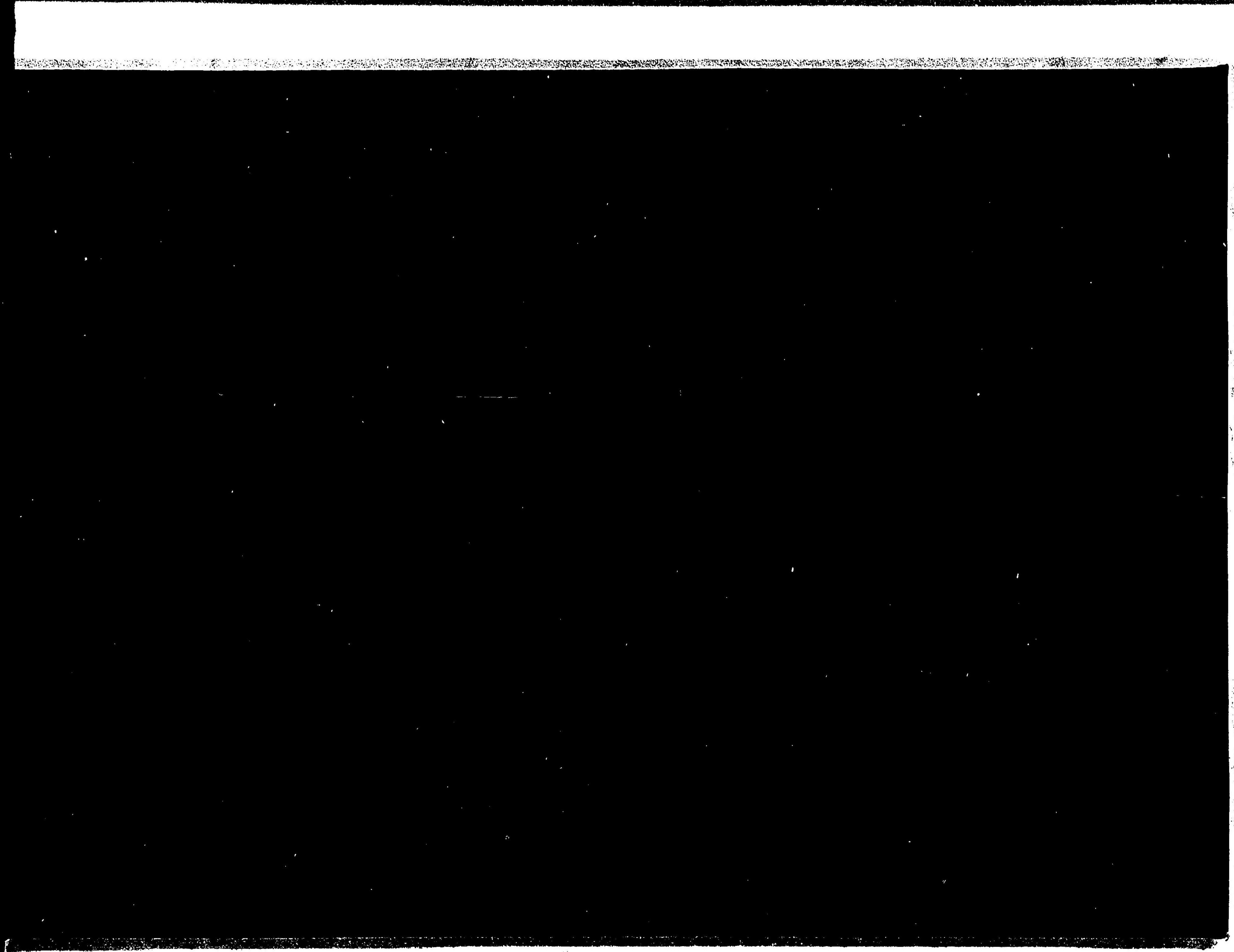
編輯發行

兼印刷者

小林文七

403

98



069806-000-1

403-98

光琳画譜

尾形 光琳/画

M34

CEC-0568





