

សំបុត្ររូបតីវិទ្យាមហានិទ្ទេសដ៏សង្ខេបសម្រាប់

ជំនាន់

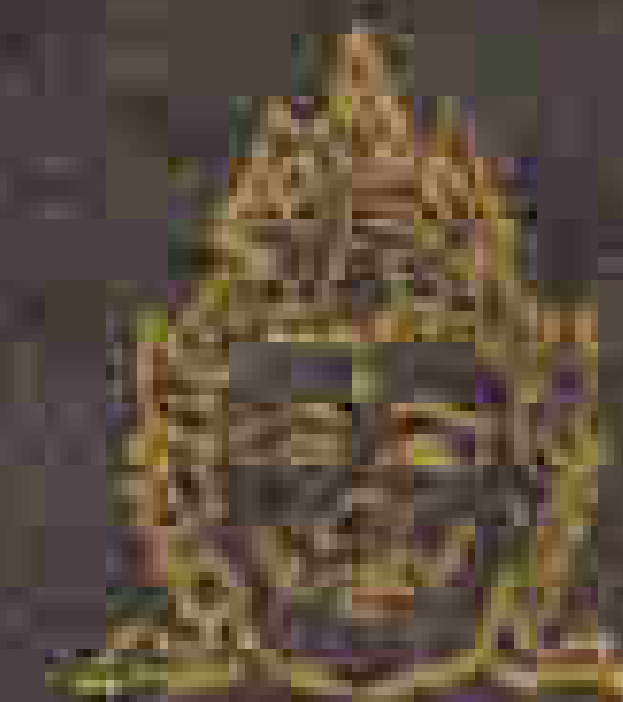
បុរេសង្គម

មករា

ដើម្បីបង្ហាញពីប្រវត្តិសាស្ត្រនៃសិល្បៈខ្មែរ

សម្រាប់សិស្ស

សិក្សាប្រវត្តិសាស្ត្រខ្មែរ





สมุดรูปตัวอย่างเครื่องแต่งตัวสตรีชุด

เรื่อง

พระร่วง

ของ

พระบาทสมเด็จพระปกเกล้าเจ้าอยู่หัว

มหาวชิราวุธ

พระมงกุฎเกล้าเจ้าอยู่หัว

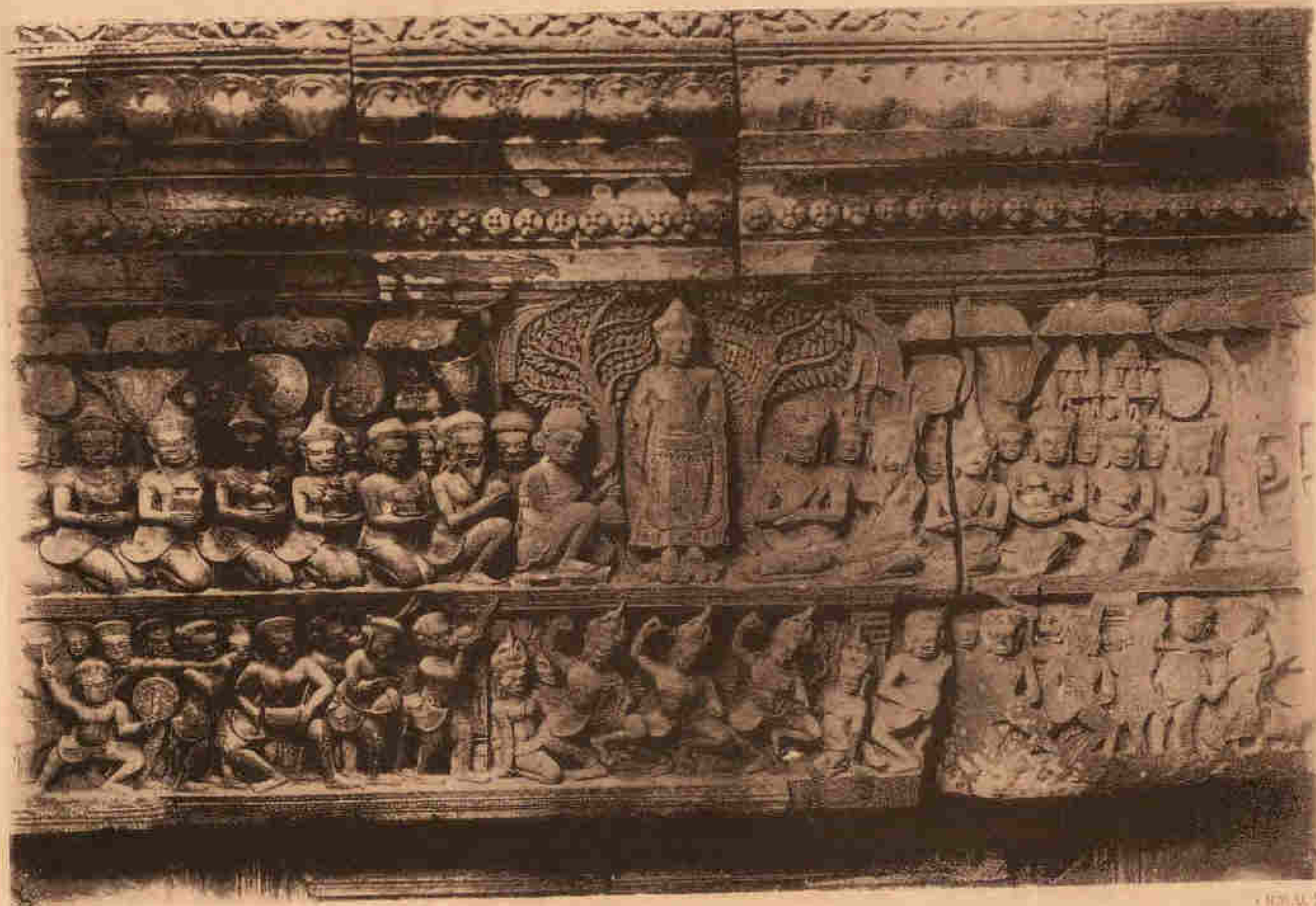


บัญชีรูป

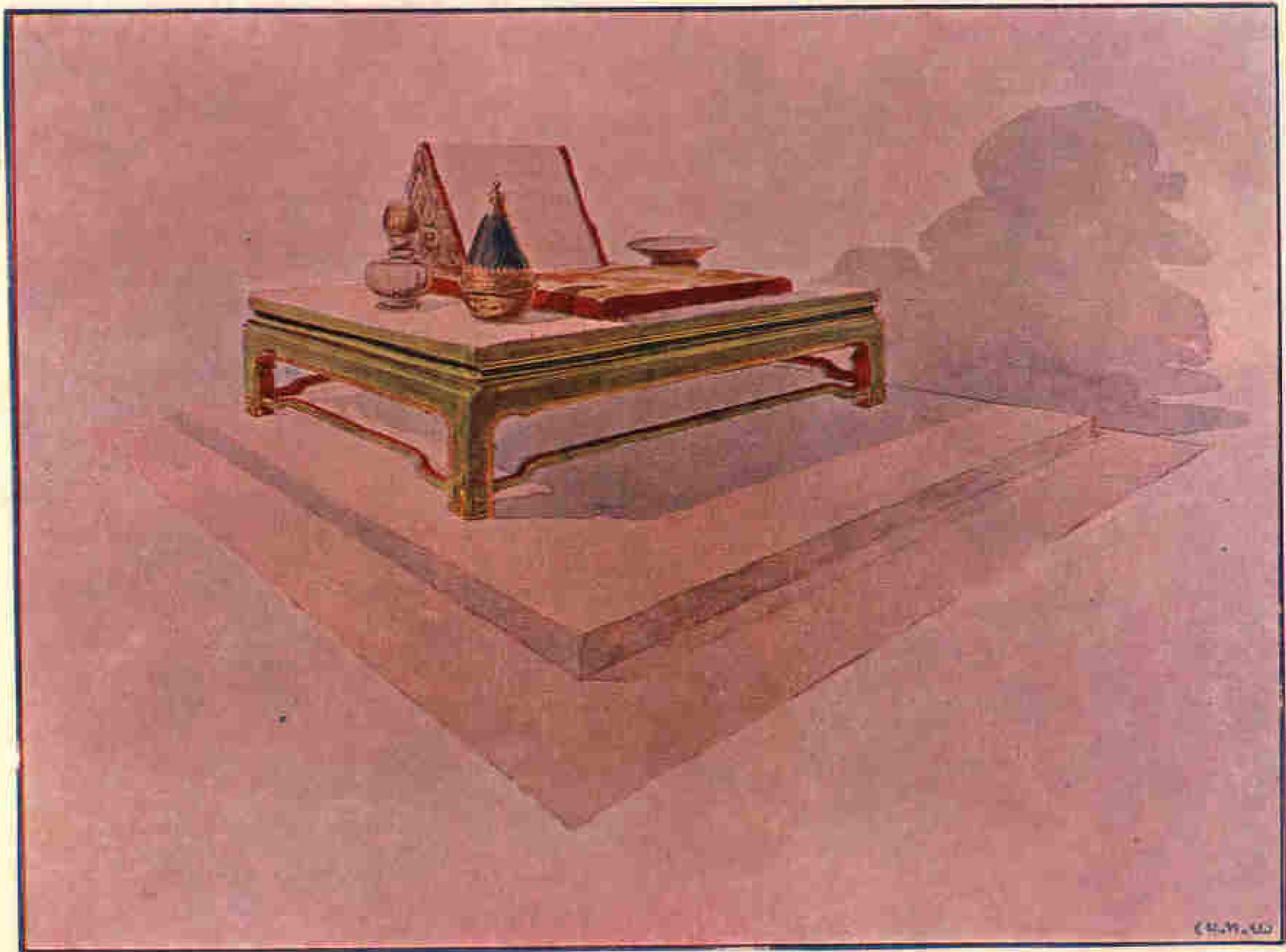
แผ่นที่ ๑	รูปไทยโบราณสลักศิลาที่เขตแดน วัดชุมชุม เมืองสุโขทัย
แผ่นที่ ๒	รูปขอมโบราณที่สลักศิลา ไว้ที่นครขอม
แผ่นที่ ๓	แผ่นพระร่วง.
แผ่นที่ ๔	พระร่วง. พ่อเมืองละโว้.
แผ่นที่ ๕	ขุนขอม.
แผ่นที่ ๖	นางจันทน์, มารดาพระร่วง. พระมหาราชครู, เมืองสุโขทัย.
แผ่นที่ ๗	หลวงเมือง, กรมการเมืองละโว้. กรมการไทย.
แผ่นที่ ๘	ขุนไทย. นายมันขันทวย, พรานป่า.
แผ่นที่ ๙	แก้วแก้วพันชอม.
แผ่นที่ ๑๐	แก้วพันชอม, เจ้ากรุงขอม. นักสู้, นายทหารขอม.
แผ่นที่ ๑๑	พญาเศไช, แม่ทัพขอม.
แผ่นที่ ๑๒	เสนาขอม.



រូបភាពបុព្វបទស្ថិតិសង្ខេបស្រីព្រះវិហារ ព្រះវិហារ ព្រះវិហារ ព្រះវិហារ
 (ប្រធានស្ថានក្រុងខ្មែររាជវាំង ព្រះវិហារ ព្រះវិហារ ព្រះវិហារ)



รูปสลักนูนนูนที่วัดสุทัศน์เทพวราราม
(ประติมากรรมที่วัดสุทัศน์เทพวราราม กรุงเทพมหานคร)



(၁၅.၅.၆၆)

၀ ဘုံအိမ်ပိတ်ခုံ

၀၀၀၀၀၀၀၀

၆.၅.၇



(U. N. U.)

© 2015277 CM-

082029W

U. N. U.



(၁၇-၅၅-၂၂)

© ဘုဒ္ဓဘာသာ

ဝိသုဒ္ဓိ

၁၇.၅၅



© 1911

© KIEPER



© 1911

© BIRCHMANN



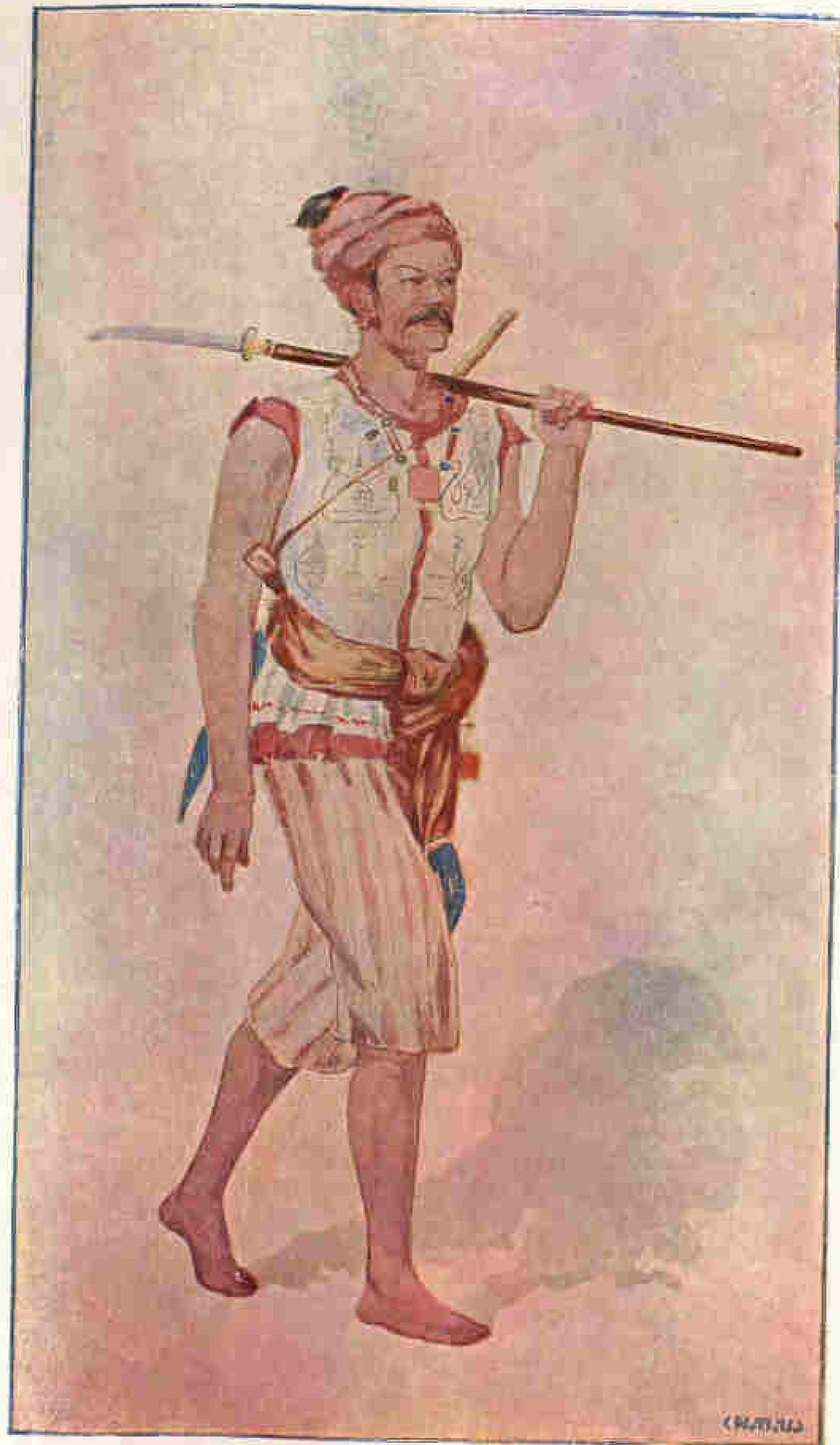
၂၈၈၂၆၁

© အလှူသမား ©



၂၈၈၂၆၁

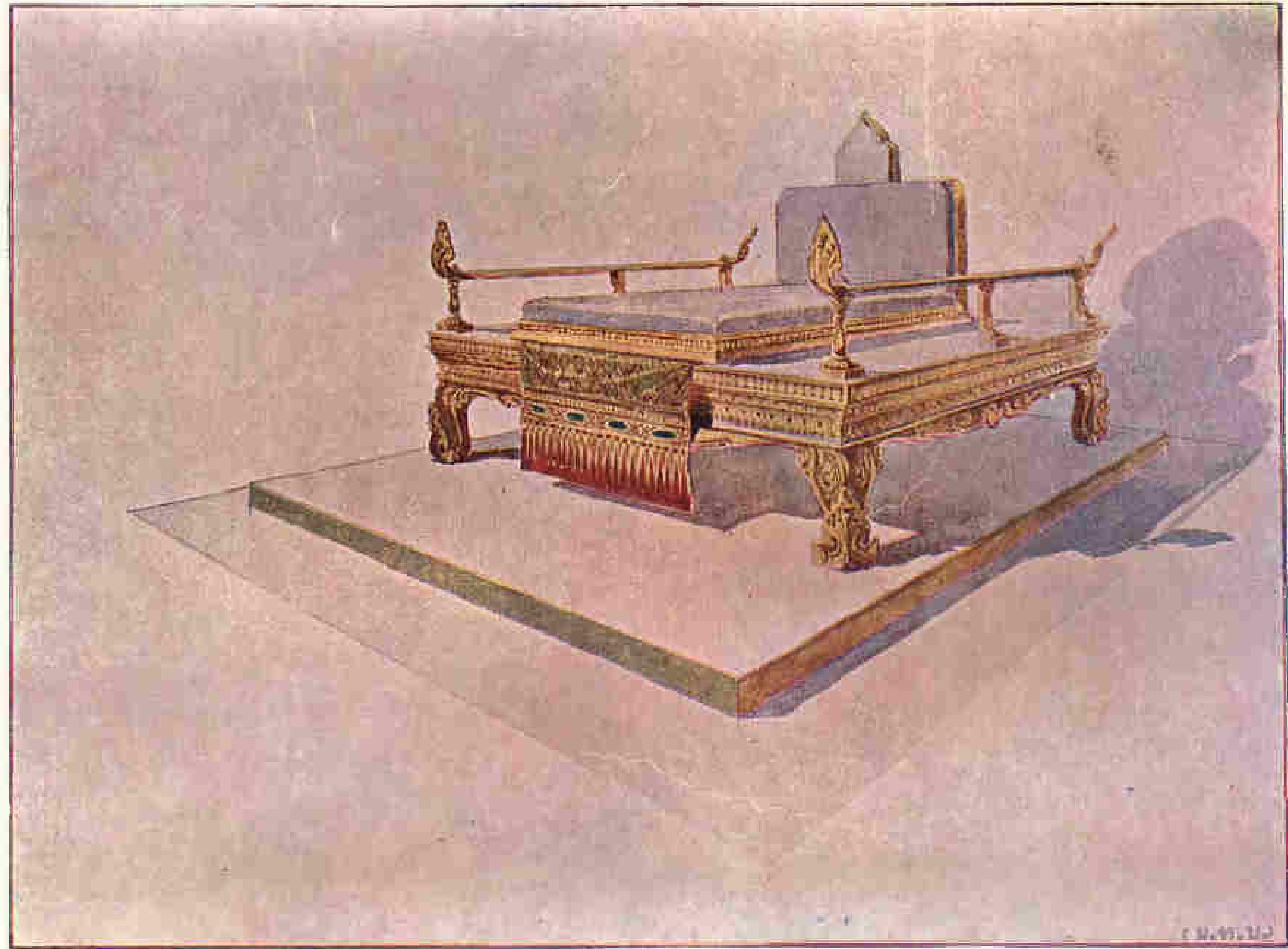
© ကိုယ်ကျင့်ရေး ©



๑ ขุนทหาร ๑



๑ หมอมาเขปอนยาว ๑



๑ ที่นอนหวัดพระบรมมหาราชวัง

๑๖๖๖๖๖

22/03/2565

๖๒๔๕๒



๑ ท้าวพระยาราชมณเฑียรราช



๑ นาคอสูร



๑ หนุมานเจ้าพระยา ๑



© సాహిత్యం