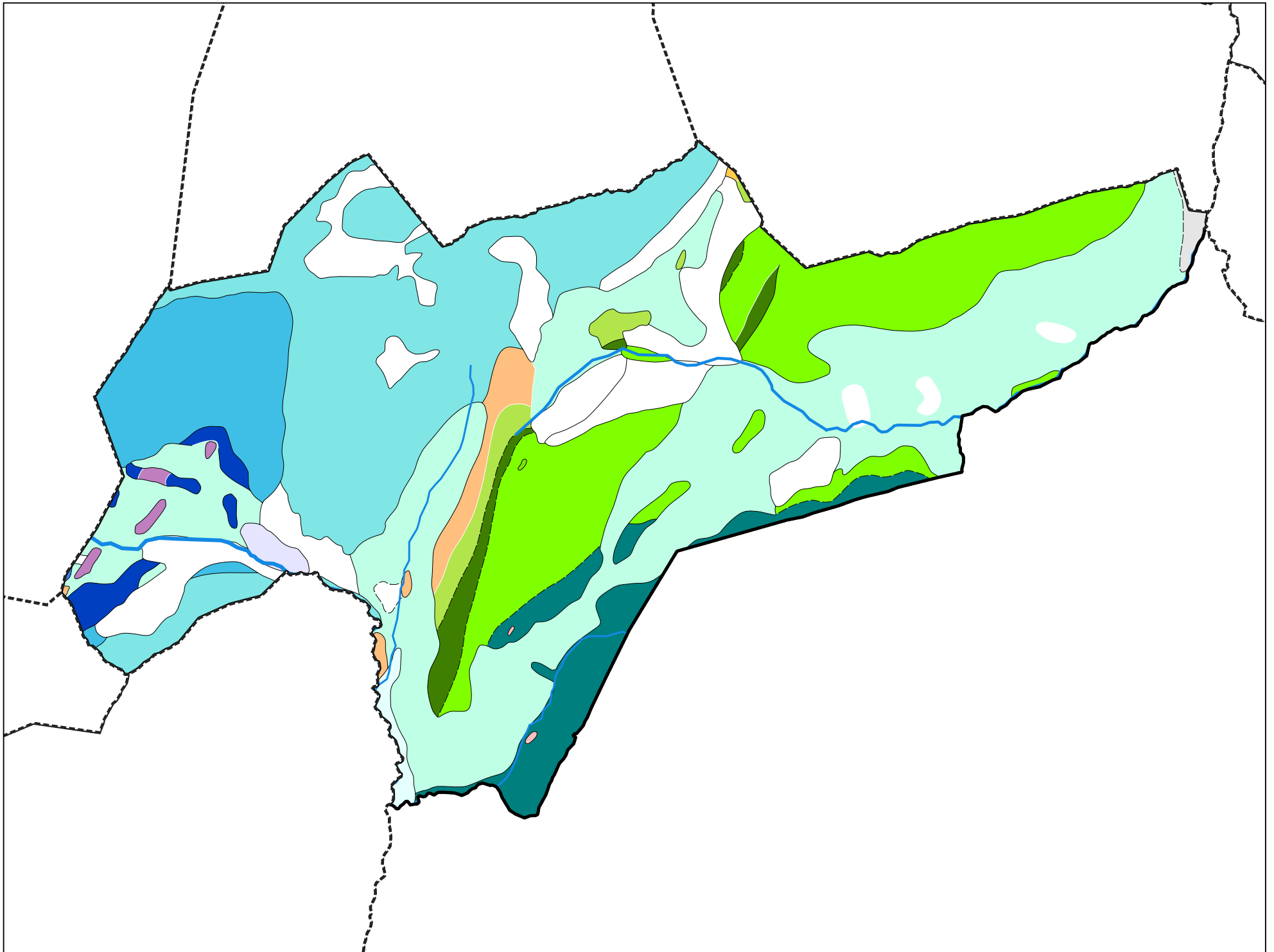


Carte géologique des sols de la commune de La Côte-d'Arbroz



Légende de la carte géologique de la commune de La Côte-d'Arbroz

SM, Glissements de terrain indifférenciés (terrains glissés en masse ou en coulées, stabilisés) - 10

E, Eboulis, éboulis ruisselés, éboulis à gros blocs, éboulis stabilisés anciens, écroulements à très gros blocs, éboulements en masse, colluvions à gros blocs - 12

Fz, Alluvions récentes de fond de vallées: sables et graviers - 19

FJz, Cônes de déjection ou d'épandage (vifs ou stabilisés) - post-Würm - 28

Gy, Dépôts glaciaires (moraines) anciens (argiles, sables, galets, cailloux, blocs), localement à argiles dominantes - Würm à post-Würm - 35

GLy, Dépôts glaciolacustres indifférenciés - Würm indifférencié - 41

j5-cF, Séries "des Perrières" et "de la pointe de Chéry" (partie inf. de la Nappe des Gets): séries gréseuses (Crétacé sup.) - série schisteuse (Crétacé moy.-sup.) - série à calcaires fins (Jurassique sup. à Crétacé inf.) - Jurassique sup. à Crétacé sup. - 234

ãG, Séries des Perrières (avec olistolites) et de la pointe de Chéry (partie inférieure de la Nappe des Gets) : roches de nature granitique - Paléozoïque? - 235

c2-5c, Flysch schisto-gréseux à rares conglomérats et olistolites (Série de Coicon, Nappe de la Simme) - Turonien à Campanien sup. ("Sénonien") - 238

c-bi, Calcaire micritique à Aptychus de type "Biancone" (Série de Coicon, Nappe de la Simme) - Turonien à Campanien sup. ("Sénonien") - 239

cFH, Flysch à Helminthoïdes (Senonien), flysch gréso-calcaire ("poudingues de Colérin") (Série du Biot, Nappe des Dranses) à argilites bariolées à sa base (Coniacien - Santonien), Flysch à Helminthoïdes (Nappe de la Simme s.l.) - Crétacé sup. - 240

nF, Schistes argilo-siliceux bariolés (base de la série) (Albien) et grès grossiers, massifs (sommet de la série) (Age inconnu), (Série du Fouyet, Nappe de la Simme) - Albien - 241

eFB(p), "Série à quartzites": alternances de grès quartzitiques et/ou glauconieux, microbrèches, calcaires, schistes gréseux (Nappe de la Brèche), Flysch (Nappe de la Brèche) (Paléocène) - Mésocrétacé réuni au Complexe chaotique tertiaire - 242

j5b-7(3), Brèche supérieure: alternances de brèches à éléments dolomitiques et de calcaires (Nappe de la Brèche), calcaires à silixites - Kimméridgien ("Séquanien") à Tithonien ("Portlandien") - Néocomien p.p. - 244

j4-5b(2), Schistes ardoisiers (Nappe de la Brèche) - Callovien à Oxfordien moy. ("Argovien") - 245

fBi, Brèche inférieure de faciès frontal : brèches dolomitiques chaotiques à blocs géants de : Trias carbonaté, Trias quartzitique et de Permien (faciès Verrucano) (Nappe de la Brèche) - AGE? Jurassique Moy? - 247

l4-j4(2), Brèche inférieure: brèche à éléments dominants calcaréo-dolomitiques (Nappe de la Brèche) et passage au faciès frontal - Lias sup. à Dogger - 248

e2-6(2), Complexe chaotique: schistes à blocs (prépiémontais ou + internes, matrice paléocène) et quartzites mésocrétacées (Mélange sup. coiffant nappes de la Brèche). Faciès à lentilles de couches rouges et "Brèche de Crot"- Paléocène sup. à Eocène moy. - 255

e-gW, Flyschs indifférenciés: (a) matrice entre les éléments (flyschs chaotiques/dissociés), (b) éléments du mélange (flyschs cohérents), Wildflyschs (Annemasse) à lentilles d'éléments ultrahelvétiques, à la base de Nappe Gurnigel - Éocène à Oligocène - 256

t5-7(2), Lentilles de dolomies et cargneules dans un flysch éocène à oligocène - Keuper - 281

t5, Lentilles de "Grès à roseaux" : grès siliceux fins, beiges verdâtres, à débris végétaux intercalés à de fins lits de schistes sombres ou de marnes bariolées (formation des "grès des Munes") dans un flysch éocène à oligocène - Carnien - 282