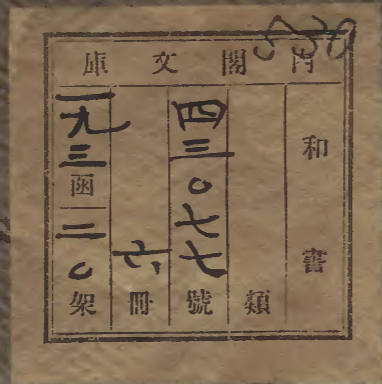
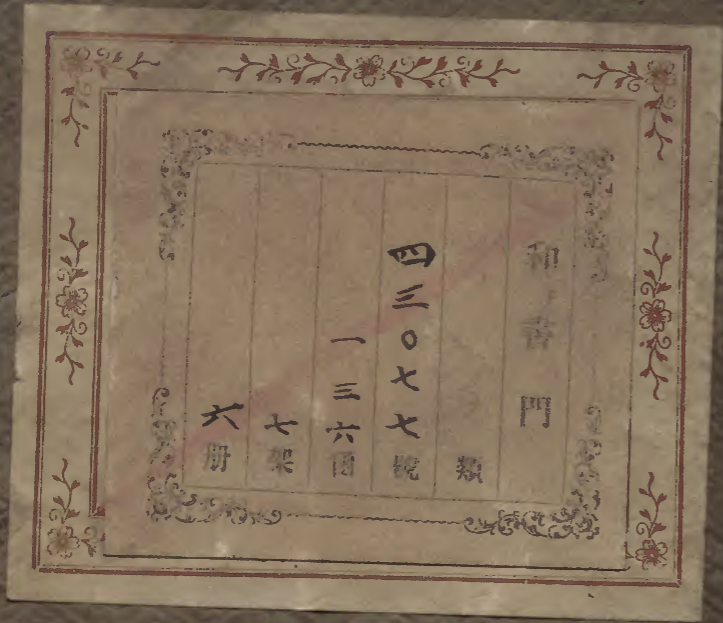


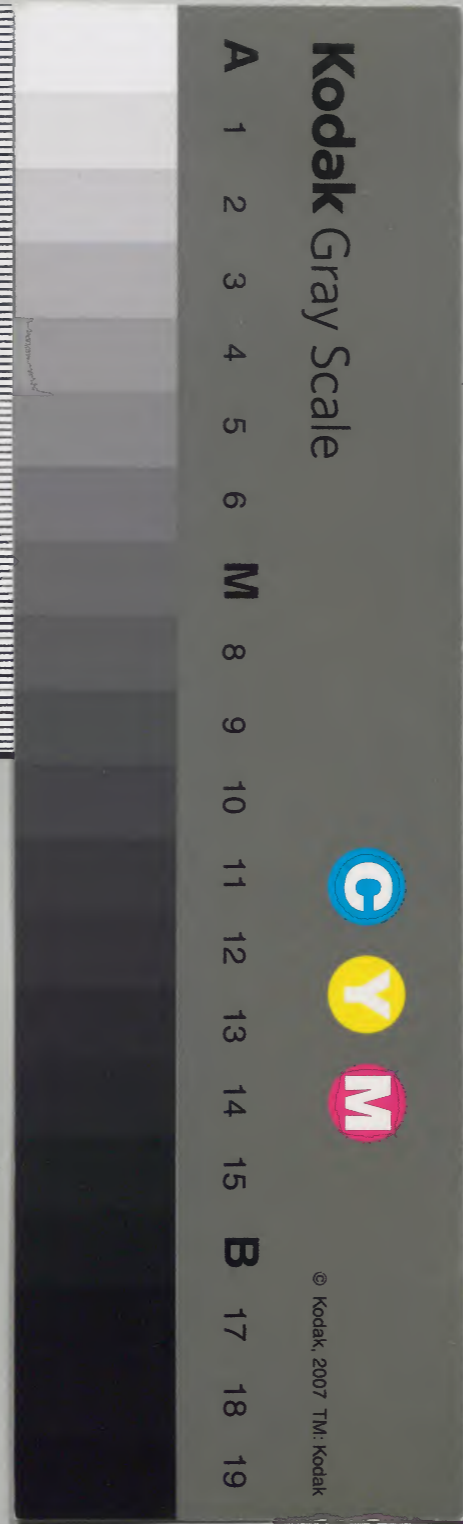
和漢

眞裕佛事編

一



内閣文庫		
番號	和	43077
冊數	6 (1)	
函號	193	530



原本の文字など不明瞭な箇所があり



真俗佛事編總目錄

第一卷

祈禱部 キトウノブ 四十一箇條

第二卷

供養部 クヤノブ 二十二箇條

嚴具部 ゴンクノブ

八箇條

音樂部 オンガクノブ

十五箇條

第三卷

祭靈部 サイレイノブ

二十一箇條

真俗佛事編總目錄

〇一

苦行部

十二箇條

第四卷

送終部

二十七箇條

第五卷

雜記部

二十四箇條

第六卷

雜記部之餘

二十七箇條

總目錄終

真俗佛事編卷之一目錄

祈禱部 四十六箇條

○御修法

○大唐内道場

○除日御修法

○捐念珠祈

○牛玉寶印

○星祭

○大元御修法

○御關

○九字

○難

○柴手水

○庚申附三猿

○護符

○日待月待

○忌金神方

○正五九月祈

○鬼門

○厄年祈觀音

○武士信摩利支天

○散杖加持

○札置卧處

○守囊

○築壇加持

○浴河水祈

○寢新薦イ子アラ并ユモニ著キル白衣ヒラクエラ ○阿尾奢法アビセヤノ ○初穗ハツホ

○家祭イモトミツル三寶荒神サハヤカミ ○荒神サハヤカミ為カミドノ竈神カミト

○竈神カミト ○茶吉尼チキニ ○追疫神オフヤクシ附タリ疫イ涉シ一村事ヒトムラニ

○爭アライソフ大師像オウシゾウ ○豆マメ大師像オウシゾウ ○急々如律令イササニリツレイ

○内袈裟ウチケサ呪サヤヒ ○以テカ刀タ加持カチ ○雷符ライフ

○寺院安鎮守イナシズシ ○血穢チリケガレ ○大黑天守オホクロテン寺テ食厨シヤク

○商人祭アキンドミツレ惠比須エビス ○伽藍ガラン置ニ賓頭盧ビントロ

卷之一目錄終

真俗佛事編卷一

浪華生玉沙門子登輯

祈禱部

凡四十一箇條

御修法

問禁裏正月ノ御修法イシノ代ニカ始マ
ル 答曰兼和第五十四代仁明帝元年弘法大師

奏狀ヲ奉ツテ置真言院于官中正月後七日ノ御修法
是時ニ始マル性靈集第九官中真言院御修法ノ奏狀



載之續日本後記第三類聚國史一百七十七並載此奏
狀又御遺告ニ詳ニ見タリ大師以後東寺一長者行之

○公事根源曰真言院御修法ハ正月八日ヨリ七日行
ナハル今年金剛界ナレハ明年ハ胎藏界年々ニ替々

修セラル後七日ノ御修法トハ此事也天長六年ニ弘
法大師大唐ノ内道場ヲ准メ真言院ヲ官中ニ立ラレ

テ美和元年ヨリ大師則此法ヲ始メ行ハル上東寺一
長者於我本坊元日ヨリ七日行之此ヲ前七日ト云フ

八日ヨリ七日ノ間於禁裏真言院修此云後七日禁中
元日ヨリ白馬節會ニテハ公事多故ニ八日ヨリ始也

仁明帝時大内中務省ニテ大師初修之奉表永代ノ定

式トシ玉又ニ依テ改勘解由廳為真言院然ルニ大師

當斯日請來ノ衲衣ヲ著曩祖付屬ノ五鈷ヲ持メ二器
ノ香水ヲ加持メ玉體ヲ奉灌又群臣ヲ灌ク等ノ軌

則今尚不改

大唐内道場

性靈集四奉為國家請修法表
曰大唐開元已來一人三公親

授灌頂誦持觀念近安四海遠求菩提官中捨長生殿為

内道場秘密付法傳不空曰天寶五載奉玄宗皇帝恩

命於内建立道場乃至及肅宗皇帝配天繼
聖特奉綸旨於内道場建立護摩及灌頂法

除目御修法

醍醐鈔曰禁裏ノ官人
位ヲ淨テ望ノ如クナ

ラサル者朝廷ニ恨ヲナス其恨ヲ除
カン爲メニ行セラルヲ除目御修法云

摺念珠祈

古説ニ鳥羽僧正覺宥大法
修行ノ時伴僧ニ修法ノ竟

レルヲ知ラスメントテ行法ノ了リニ摺リシト也
又一心精誠ヲ表セントソ摺ルトモ云ヘリ

牛王寶印

委クハ谷響集之中ノ如シ或
説ニ云ク牛王トハ生土ト云

コトナリ生土トハ俗ニイフ産神ナリ年ノ始ニ産

神ノ寶印ヲ請テ禳災ノタメニス故修正修ニ此ヲ

用ニ生土トハ生ノ字ニ畫ヲ牛ノ字 ○愚按スルニ本尊ノ印

ヲ木ニ刻ミ此ヲ加持メ神驗アルコト已ニ鳥樞瑟摩經

ニ出タリ斯ヲ牛王寶印ノ本據トスベシ木印ヲ加持ス

ル明據ナリ ○彼經中卷十四曰先以芥度迦木刻其印

本尊ハ一内木印於酥密燒之至出止ニ

後以印ハ木印印山山碎印海海竭文

星祭 ホレニシリ 人人當年星本命星ノ侵ヲ以テ有災コト如
宿曜經說是故ニ每年如法ニ星祭スヘシ而ルニ

如來ノ大悲ヲ以テ說陀羅尼王公ヨリ庶人ニ至ニテ
爲ニス此ヲ名消除一切災難陀羅尼經依此經凡ノ人

ノ災難口舌クツ火ヒ羅計ロケ火ヒノ惡星ヨリ起ヲ是故ニ
請僧如法供養ジテ祀リ及此陀羅尼ヲ唱トク六男女除災

獲福無量ナリト故ニ此經ノ文ニ云我有大吉祥真言
名破宿曜若能受持志心憶念其災自滅變禍爲福文

太元御修法 醍醐 醍醐ニ日小栗栖法琳寺
常曉和尚入唐以前ニ秋

篠ニテ祈誓アリケル處ニ或時阿伽井ノ中ニ

太元明王ノ像出現アリケル其時太元尊ナ

ルトヲシラス可畏ノ形ヲ見テ悶絕ス蕪息ア

リテ彼尊ノ像ヲ寫シ持テ入唐アリ唐朝ノ

文際和上ト云ニ隨テ鎮護國家ノ法ヲ受ケ玉

フニ先ノ日本ニテ出現アリシ太元尊之法也仍テ

吾朝ニ請來アリテ國家之祈リナリト奏聞ス時ノ帝大

ニ喜ヒ歲始ニ此ヲ修セシム今ニテハ即位之明年修之

御闡 問御闡ハ吾國俗ナカ復佛教ニ出タルカ 答佛
經ニ出タリ然ルニ闡ニ品品アリ佛說占察經

二出タリハ吾朝社頭ノ一二三ノ闡ニ類タリ又事文類

瓦ノ闡モ亦梵天神策經ニ出タル唐土ヨリ流布ノ觀聚ニ出タル

音籤ノ如シ智覺禪師傳出タル紙闡ハ吾俗ノ御枝闡

肖之自下ニ一列出ス各看分ベシ佛說占察經曰

是ハ輪相ノ欲知吉凶當作相為輪不得如俗恐添邪命

輪相者長一寸四楞兩頭尖書善惡字或刻或書欲下先

志心念十方佛歸依三寶焚香擲之有驗六帖 義楚 事文類

聚前集曰ハ瓦子神龍号中西京壽安縣有黑石山神

神頗靈前有兩瓦子過客投之以卜林谷仰為吉覆為凶

○灌頂梵天神策經曰闡ナリ 梵天主白佛言人民心

中ニ疑惑多クメ諸事ヲ決了セス毎ニ苦惱ヲ受彼九

十五種ノ外道ハ雜術アツテ疑ヲ決セム今世尊ハ正覺

無上ニメ此法無シ願ハ聽許シ玉ハ佛ノ威神カヲ承

テ一百ノ偈頌ヲ說神策神策ハ即ヲ為ラント言ケレバ

佛言善哉善哉梵王汝未來五濁惡世ノ衆生ノ為ニ慈

悲ヲ以テ欲說佳也汝意ニ隨テ演說セヨ於斯梵王佛

ノ神策ヲ讚歎シ玉ヲ聞テ歡喜踊躍シ十經 一百偈頌

ヲ說テ萬姓ニ示シテ疑ヲ決シ人ノ吉凶ヲ知シム百

偈ヲ經佛告阿難四輩弟子若此神策ノ法ヲ為下欲セ

竹ニ此偈ヲ書五色ノ絲アル囊ヲ作テ此ニ竹ヲ盛テ

探出メ吉凶ヲトベシ其採取法ヲ説テ曰採取コト三
度セヨ若尚審セバ七度ニテ無疑此經ハ佛説大灌頂
神咒經久部ニ出タリ

○智覺禪師傳曰コレハ紙
闡ナリ宿有願進退未決遂登智者
禪院作二紙闡一日一心禪定一日萬善生淨土冥心禱

日於此二途功易成者須七拈著信手拈之
乃至七度一無間隔由是一意專脩淨業

九字

九字ハ密教ノ法ニ非ス道教ノ入山時ノ祕
咒ニメ六甲祕祝十名ヲ晉ノ葛洪仙人
出タルハ在ノ字無ノ第九行字作私曰世傳ル
九字ハ第八
ヲ在ノ字ニ作ル不知何據本文ニ
出タルハ在ノ字無ノ第九行字作此九字ヲ咒スルトキハ

禍ヲサク妖嬖必捺クト云上而カルニ此九字素ヨリ効
驗アルヲ感メ昔密家ノ人師斯ニ秘印ヲ加テ功カヲ増
スト見タリ雖然吾家
ノ法流ニハ所不載

辨

今ノ世流布ノ九字ハ咒ノ矣ニ此圖ノ如ク横ト
縦ト一切勢ヲ為ハ斯モ亦道家ノ書ニ出テ縦横
法ト名クルモノ也爾ルニ傳之者不知其本是亦九字法
ト意得テ九字ヲ切ト名ルハ甚誤レリ道家別法ナリ

女下ニ引本書觀之詳セヨ○趙氏拜命曆居家必
用引之曰事
急不暇選日當作縱橫法言願アリテ急ニ出ルトキハ五日
難選如此トキハ此法ヲナセトナリ

太上老君律令咒了便行慎勿返顧○亦法
所向念七遍畫地畢以土塊壓之便行勿返顧此
私云百符申難ノ字致シ吉祥ノ符ナル事可知

此茶手水 高雄曼荼羅中ノ金剛香菩薩持花花
リ天竺ニ塗香ヲ以テ身ヲ磨メ清淨ス此常途
ノ義ナリ故ニ花ニ香アルヲ以テ木葉ニテ手ヲ洗フ

庚申 附 三猿 委シハ谷響集中ノ如シ三猿ハ此
ニ尸蟲ヲ形ル乎此道教ノ法
ナリ本草綱目ノ中ニモ載之○問庚申ノ本地青面金
剛トノ古ヨリ佛家祭之本據何○答經軌ニ明說ナレ古
德ノ口說云青面金剛法ハ傳尸病ヲ除秘法ナリ儀軌次下ニ出
而レ傳尸即チ尸ノ蟲ナリトス因茲青面金剛ヲ庚申ノ
本地トスト○青面軌集經若患骨蒸伏運傳尸鬼氣病者
誦咒千遍其病即愈○愚按スルニ北斗七星軌ニ道教ノ
庚申待ノ事出レトモ強ニ非貴之說故ニ今不出○吾朝
庚申本尊ノ前ニ塞目塞口塞耳ニ猿ヲ居コト道書

庚申待ノ事出レトモ強ニ非貴之說故ニ今不出○吾朝
庚申本尊ノ前ニ塞目塞口塞耳ニ猿ヲ居コト道書

ニモ不見青面軌ニモ素ヨリ無し愚按ズルニ是吾朝ノ
 好事ノ者庚申ノ申ノ縁ヨリ思ツケテ孔子家語ノ三緘
 ノ故事ヲ取テ不言不聞不見ノ教ヲ垂モノナリ◎家語
 第三觀周篇曰孔子周ノ京ニ遊テ太祖后稷ノ廟ニ至
 廟堂ノ右ノ階ノ前ニ金人金ヲ以テ造アリニ緘其口
 像ナリ三緘其口トハ三其背ニ銘曰古之慎言人也戒
 之哉無多言多言多敗無多事多事多患安樂必誠無行
 所悔勿謂何傷其禍將長勿謂何害其禍將天勿謂不聞
 神將何人是是
ナル言ガ聞ガ
ノ誠ナリ

護符

真言ノ文字ヲ加持メ吞シムレバ病差其本説
 ヲ問答曰三種悉地軌云五部真言此云

是一切如來無比甘露之珍漿醍醐佛性之妙藥一字入
 於五臟萬病不生況修日觀月觀云云深義此軌ニ説カ
 如シ○穢迹金剛法禁百變法門經ヲ考フルニ金剛力士
 自ノ咒ヲ説訖テ神變ノ符四十二ヲ説ケリ其符タルヤ
 或ハ水火ノ災ハヒニ書テ擲之其災ヲ免レ云云或ハ吞之萬病
 ヲ治レ長壽益智等ノ種種ノ符アリ深秘ナレバ今○護
 符ノ字義ヲ問答曰彼經曰穢迹金剛説此符已大衆
 同聲讚言善哉大力士汝能説是大妙之法爾時金剛白

諸大衆當知我於此法流行之處我等大天當護此行法
之人助成就ト云ヘリ故ニ名護符經又ノ護ノ又餘真言
種子等ヲ書ケル秘符ハ其尊ノ加持護念シテ所ナレ
亦名護符此ニ意○按スルニ符ト名クル道家ノ文字ヲ
假用ルカ凡ソ密家ノ法ニ道教ノ術似タルモノ有寸
ハ翻譯家借用モノ多シ陀羅尼ヲ咒ト云類ノ如シ今
ノ護符モ道家ノ符ニ善似タルヲ以テ其名ヲ采レリ○
抱朴子云鄭君言符出於老君皆天文也老君能通於神
明符皆神明所授令人用之少驗者由於出來歷
久傳寫之多誤故也又信心不篤施用之亦不行

日待月待

日月天ハ素曼荼羅ノ聖衆ニメ印
咒等密軌ニ詳ナレバ吾宗ノ徒拜之

祀之勿論ナリ而ルニ正五九月ノ日待月待ハ本神道家
ヨリ起レリ舊記ニ依ルニ人皇五十二代嵯峨天皇ノ御
宇天照太神ノ御告ニヨツテト部氏ノ祖春日大明神ヨ
リ二十七代ノ孫智治丸ト云社務ニ勅命アリテ王城ノ
東山如意岳ニテ別火ヲ以テ日待ヲ爲シム是ヨリメ
日待月待世ニ行ルト云リ天照太神ハ日神内宮月神外宮
ナレバ此兩神ヲ祀ノ式ナリ又寶基本紀祕傳ノ裏書ニ
伊勢兩宮ヲ胎金兩部ニ配メ日天子月天子トスト云ヘリ

依之吾朝ノ僧俗日待月待懇ニ可務コトナラズヤ○陀羅
尼集經十二日天子法印咒出タリ彼云是法印咒若在
受持此印誦咒日日供養日天子者一切無病若在
佛前爲供養者諸佛歡喜○月天子法印咒モ同出

已心金神方

嘗ヨリ金神アルガ故ニ其方位ヲ犯
セバ必崇アリ世俗最可懼雖然悟

者ニハ曾テ無崇何者本來定ニル方無シ此家ヨリ東
ト見ル方ヲ東隣ヨリハ還テ西ト矚然ハ東西南北イツ
レノ處ニ方定マル方アラン是以迷ハ方立悟ハ方無シ
符ニ迷故三界城ノ四故ニ如斯克悟者ニ金神モ不得
句ノ文ヲ用ルコト可知

便昔永明壽禪師爲衆闢ヲ爲セケルニ 金神七殺ノ方

當レリ故ニ崇ヲ恐テ諸人諫レ氏不聽而ルニ有人早ニ

起テ瞻レ蓬首ノ士七人湖水ノ中ニ入テ髮ヲ洗フ如

此タビタビナレバ怪ク思ヒ何ナル人ゾト問ケレ對曰我

等ハ金神七殺神ナリ日者壽禪師闢ヲ吾頂ノ上ニ造

レリ不淨ナレバ別宮ニ移ラント思ヘ氏太歲君ノ命ニ違

スレバ不能移崇ヲ爲サント思ヘトモ古佛ノ徒ニ殃スルコト

不克憂サケモ日ニ大小便ヲ受ル故ニタビク出テ穢ヲ

洗ト云壽禪師コレヲ聞テ竟ニ不除闢日蓋定業ナリト

永明道 ○又宋嶽珂程史云建隆三年大内ヲ修理アラ

トス司天名奏聞セルハ今年太歳戌ノ方ニ在リ故ニ西
北ノ隅ノ繕ハ止ベント奏シケレバ帝曰東家之西即西家
之東太歳果何居焉誰ニカ崇ラントノ玉ハ司天服理不
能答即日修理ハジミツテ一新之今世士大夫號於達理
者每ニ易一機覆一簣翦々拘泥不得即決云云私日異
域風俗モ古ヨリ方ヲ息コト吾國俗ノ如シ儻大悟ノ
人ノ事ヲ聆
テ勿失身

正五九月祈

梵網經ノ中ニモ年三長齊月
ト名ク中華ニモ此三箇月不作

惡事此依智度論說彼ノ意ニヨルニ帝釋天大
寶鏡ヲ以テ須彌四洲ヲ照ス正五九月當照南洲故也

鬼門

委クハ谷響集中ノ如シ山海經ト續博物
志ト神異經トヲ本據トス
或說ニイソク北

東ハ陽ノ始ナリ陰ノキリル
處ニハ鬼類集ルト云フナルベシ私日就山海經等ノ說

甚不審アリ度朔山ノ大桃東北コソ鬼門ナルニ家々ノ

東北ヲ鬼門トメ忌ハ固ニ可疑雖然人若家ノ東北ヲ
犯セハ崇ヲ蒙コト各現ニ服ガ如シ爰以推測ハ一家

ノ東北ノ間ハ鬼ノ出入シ或ハ宿所ナルヲ以テ度朔山

大桃ノ鬼門ノ名ヲ來テ家ノ鬼門ト名ヅルモノナリ

○續博物志五云海中有度朔山上有桃木蟠屈三千里
 枝東北鬼門萬鬼所出入也茶與鬱壘二鬼名居其門執葦
 索以食鬼故十有二月歲竟臘之夜遂以荼壘并掛葦索
 於門○事文類聚ニ山海經ヲ引曰東海度朔山有大桃
 樹蟠屈三千里其卑枝向東北曰鬼門萬鬼出入也有一
 神一曰神荼一曰鬱壘主閱領衆鬼之出入者執以飼虎
 於是黃帝法而象之因立桃枝於門戶上畫神荼鬱壘以
 禦凶鬼此則桃枝之制也蓋其起自黃帝故今世畫神像
 於板上猶於其下書左神荼右鬱壘以元旦今流布ノ山海經ニ此文ナシ
 置之門戶也事文引ケルハ未渡ノ書ナルヘシ

厄年祈觀音

問二十五四十二ノ厄年ニ
 月初午ノ日觀音ニ詣テ厄禳

ト云本據アリヤ 答如意輪陀羅尼經ノ災厄除滅ノ文
 ニ依テ厄ヲ除ヲ觀音ノ本誓トスルモノナリ午日ヲ采ハ
 馬頭ノ縁ナルベシ○如意輪陀羅尼經曰觀自在菩薩白
 佛言世有大蓮華峰金剛秘密無障尋如意輪陀羅尼能
 於一切勝福事業所求皆如意成就若有能信受持者一
 切疾病種種災厄皆得除滅云云私曰如意輪陀羅尼ハ
 卽觀音ノ三摩地心ナリ故ニ陀羅尼ノ功力厄ヲ除卽
 觀音厄ヲ禳ナリ○二十五或ハ四十二歲等ヲ厄年ト

スル事内外ノ書ニ出處ナシ醫書ニ人ノ病年ノ數ヲ
出トモ是モ亦吾國俗ノ云厄年ニ不谷余所編世說故事苑詳出之

武士信摩利支天

問武士專ラ未利支天ヲ守本尊トスルハ

如何 答未利支天經不空ニ依ニ此天大神通力自在

ニメ常ニ日天ノ前ヲ行ケ氏神通速疾ニメ日天月天

モ斯天ヲ不能見ト云ヘリ又隱形印波秘アリ夫武士ノ

事業タル兵法劍術ノ逆ナル逐奪電常ノ心トス故ニ

惟此天ヲ崇ナリ知又經ニ云若右知摩利支天名常憶

念者彼人亦不可見亦不可知亦不可捉亦不可縛亦不

可害亦不可欺誑亦不爲人之所責罰亦不爲怨家能得

其便○又彼經ニ彼像法ヲ説訖テ次文曰作此像戴於

頂上或戴臂上或置衣中以菩薩威神之力不逢災難於

怨家處決定得勝鬼神惡人能無得便云集經十一阿

說摩利支天經アリ

散杖加持

教舜曰決日散杖ハ天竺ニハナキコトナリ唐土ニテ始テ造之天竺ニ

ハ第ヲ以テ水ヲ洒キ又ハ指ヲ以テ灑テ清淨ニス

殊ニ用梅樹枝杖トスル丁香木ナルカニナリ散杖ノ切

リヤフハ梅ノ本ヲ四方ニ獨鉗ノ形切り次ニ初中後ニ切り
カケヲスル此ハ天竺阿耨達池ニ生セル三層八葉ノ蓮花ヲ
表スルナリ故ニ三層八葉ノ蓮花
ヲ以テ水ヲ洒ノ加持スルナリ

札置卧處
問加持札ヲ在家ノ間或ハ魚肉ヲ
屠ル處ナドニ押ハ不淨ノ咎アラズヤ

答如來ノ大悲淨不淨ノ間ナク加持護念シテ若世天
諸神ノ如ク穢火不淨ヲ忌ムハ豈ニ大悲ト云ハヤ強テ

本説ヲ尋子バ大寶樓閣經上十二云若讀若誦此陀羅尼若
佩身上若書衣中乃至及牆壁牌板乃至聞聲及觸手及

影其身及轉觸餘人決定當得不退轉無上菩提○私曰
今文中カニ牆壁牌板ト影其身トノ語今ノ本據トスベシ

守囊
守護ヲ金襴ノ袋ニ納テ身ニ帶ル本據アリ
答阿吒婆拘鬼神大將陀羅尼經曰世尊

此神咒應付賢德有智善人若不能誦者應以好
紙書寫盛以絲囊是金襴ノ著種種香常持隨身

筑水壇加持
所居處於巖窟中及山頂上

先所淨地亦於窟土並與石土或制底邊及於
壇埵上諸江河邊如是之處作漫荼羅者不須埵

地及以治打勿疑高下等過隨其地勢
除酒水手按其地及誦真言即成清淨
於作曼荼羅處有其地過不得除者但以
而作清淨亦得成就若作急速之事作
曼荼羅及作解障鬼魅所著并與自身灌
頂曼荼羅者勿須細簡其地隨互而作都
以杵里々々忿怒真言持誦香水洗灑其
地及酒亦淨以地爲淨地云云又陀羅尼
集經第十三云若作水壇亦不須擇日日
時節其地隨得淨處即作平正地面即須

香泥塗其地上即成壇法仍須四角豎標
爲記若作大壇如前結界四角豎標々記
已竟喚人掘地出其穢土若得上地掘去
一磔若得次地掘出一肘若得下地掘出
三肘云云今云ク此中ニ水壇ト云ハ香泥ヲ地ニ
スルユニ水壇ト云歟不審ナリ又傳ニ云ク凡七廿ニ
カキル作法ニ非ルナレハ此ヲ水壇ト云也又ハ水方太良
ト云也今時ノ灌頂等ノ時ニ用ル壇此也故木ヲ以
テ壇ヲ作り時々水ヲ以テ淨テ壇トスル此モ水壇木
ヲ以テ作ルニ壇ノ字ヲ用ル古土壇ナルカ故ナリ

浴河水祈

或水中ノ行ヲ問 答曰不動使者
秘密法日復次誦咒數滿已入江海

大河浚至頸處面向東立每日念誦數滿三浴又已心中
所愛福田皆得滿願云云愚按スルニ昔高雄文覺那智ノ

瀧ニ入モ斯法ナル歟蓋水中ニ立テ修スル法秘軌ニ
多シ金剛童子軌云若城邑聚落有疫疠病可入水念誦七

夜夜別誦真言一千八徧悉除ト云ヘリ

又裸形ニ被髮事モ儀軌ニ見タリ

寢新薦并著白衣

吾俗潔齋スルニハ必
新薦ニ臥シ或ハ白

衣ヲ著是皆密軌ニ依レリ觀自在三世最勝心明王軌曰
每日三時作斯業積麥菜乳以為常食夜寢第薦〇一字

奇特佛頂經第一畫像法云其畫師淨信三

寶受八戒敷蒲寢息身著白衣三時澡浴

阿尾奢法

有僧來テ問云阿尾奢法トハ如何ナル
法ゾヤ 余曰祕軌ノ中ニ摩醯首

羅天阿尾奢法ト云フツテ童男女ヲ寄立テ修スル法
アリ蘓婆呼童子經ニ此寄ヲ鉢私那ト名ク彼云若念

誦人問下鉢私那應當如是法請召所謂手指或銅鏡及

清水橫方燈焰乃至於如是處鉢私那下者請召來已當

卽自說天上人間及過去未來現在超越三世善惡事○
不動使者秘密法云立童男童女清淨之者誦呪呪之其
神等入此童子心中便共行者論三世之事所問皆答○
聖無動尊念誦儀軌云以無病童男或童女作阿尾捨法
問三世諸事
皆悉得成辨

初穗 古耕作取收ノ初ヲ神ニ奉テ初穗ト云シヨリ金
銀米錢一切ヲ神ニ奉ルヲ皆初穗ト云三代實

錄ニ見タリ按スルニ倭姬命世記云廿七年戊午秋九月鳥
鳴聲高聞晝夜不止詔此異宜大幡生命舍人紀麻良

使遣金見彼鳥鳴處罷行見鳴國伊雜方上葦原中在稻

一基庄本一基為末千穗茂也彼稻白真名鶴咋持廻作

鳴此見顯其鳥鳴聲止返事申爾時倭姬命宜恐事不問

鳥田作皇大神奉物詔物忌始給彼稻伊佐波登美神為

拔穗令拔皇大神御前懸真懸奉始則其穗大幡主女子

乙姬清酒令作御饌奉始云云私云コレ初穗并ニ御酒ノ

始ナル

ベシ

家祭 家々ニ荒神ヲ祭ハ役行者
二寶荒神 家々ニ荒神ヲ祭ハ役行者
ヨリ始ル災難口舌ハ皆

荒神并九万八千眷属ノ崇ナル事ヲ役行者世ニ弘メテ
故ニ家ゴトニ祀之ナリ○大和國城上郡鷲峰山竹林寺
記曰人王四十一代持統天皇御宇役ノ行者金剛山ニ
テ念誦シ玉ヒケレハ良ノ方ニタリテ赤雲一道天ニ通
ル一堅立幢ノ如シ小角彼ノ地ニ至リ此ヲ見レハ一ツ神人ア
リ首戴寶冠六臂具足ス右第一手獨鈷第二蓮華第三
寶塔左第一鈴第二寶珠第三羯磨ナリ徐ニ告小角言我
是三寶衛護ノ神ニメ世ニ呼曰荒神モノナリ我常ニ淨信
修善ノ者ヲ扶テ不信放逸ノ者ヲ罰ス故世人荒亂
神ト云ヘリ我若干ノ使者アリ歸敬三寶ノ者

ナレハ此ヲ守護シ佛法不歸ノ者ハ此ヲ罰ス余ルニ罰ノ
ハ日ニ多ク衝ベキ者ハ少ク汝若我眞體ヲ看ト思ハ此七岫
七谷ノ山是ナリ言訖テ忽地ニ没又テ焉役小角其地
ニ祠ヲ構テ護摩ヲ修メ供此神至今柴燈護摩ト云テ是
ナリ其爐壇于今有之鶴置山伏一代又名鷲峯山此山
形天竺ノ鷲峰山ニ似タルヲ以テ聖德太子名玉ヲ復伽
藍ヲ建テ名竹林寺人王四十五代聖武皇帝南都大佛
殿ヲ建材木土石ノ障礙アリテ人傷モノ多ク宸襟ヲ憚ス
時ニ空中ニ有聲告曰欲建伽藍於七岫七谷峯荒神ヲ
奠ベト有ケレハ斯事天聽ニ達シ迺良辨僧正勅メ鷲峯

山ニ祈シムルニ荒神現形奇特ヲ示玉フ僧正此ノ像ヲ版ニ畫テ傳之此時東大寺ノ造營成就ス依斯東大寺ノ東南ニ於テ立荒神祠今葛岡荒神是ナリ其後弘法大師良辨ノ畫ケル神影ヲ木像ニ刻テ鷲峰山ニ安ス今ノ竹林寺ノ荒神是ナリ荒神像コレヨリ始マル○或曰ク此荒神ノ法ハ台密ノ所傳ナリト又元亨釋書ニ曰ク開成皇子勝尾ニテ荒神ノ崇リヲ得テ祭ル丁ヲ知ラス時ニ一ノ鳥ニノ札ヲクワヘ來テ地ニ落セリ此荒神供ノ軌ナリト世

二相傳フル荒

神供此ナリ

荒神為竈神

又或曰此法ハ台密ノ所傳又釋書曰開成皇子勝尾ニテ荒神供ナリト云ヘリ
問世俗荒神ヲ竈ノ神トメ竈ニ於テ常ニ祀今ノ縁起ニハ

斯事無し如何 答古來ノ口說ニ荒神ハ最不淨ヲ忌

然ニ火其體清淨ニメ而不淨ヲ除モノ今ニ在家竈ヲ淨

處トス故ニ荒神人ノ家ニ至テハ竈ヲ棲居トシ玉フ繇

茲俗ニ荒神ヲ竈神トス又竈神ノ靈驗異朝ノ俗典ニ

事實多出タリ然ドモ今ノ荒神ト俗典ノ竈神トノ同

異ニ於テハ無明據雖然各同體分身トモ各通スベシ漢土

二ハ額項氏子名黎即祝融ナリ此竈神トス風俗神道
家ニハ興津彦神興津姫神コノ二神ヲ竈神トス舊事本紀

竈神 竈神ノ事實俗書ノ中ニ多出タリ其一ニラ
出サバ太上感應編云月晦日ニ竈神亦上天

人ノ善惡ヲ奏ス注江西俞都字良臣ト云モノ好學行善
五子アリレニ四子同時ニ死ス妻悲哭テ嘗タリ俞都甚貧

窮ニメ自然ム毎年作文竈神ニ吾不幸ヲ天曹ニ奏シ
玉ト禱四十七歳ノ除夜ニ一角巾皂服者忽見レテ曰

君怨上帝ヲ瀆セシ故ニ受罰尚多カルベシ汝平生ヲ察
ニ苦貧如人滯念不絶高已早入種々ノ惡念多シ天罰

不容何ゾ祈福於是俞都大驚乃教玉ト希ケレバ彼者曰
汝今ヨリメ妄想惡念ヲ止メ一邊ニ行善久勉バ有効驗

言畢テ竈ニ入テ倏不見於此元且ヨリ改前非行善事
コレヨリ三年後歳及五十時張江陵我子ノ師ヲ釋ヌルニ

逮テ朋友俞都ヲ薦テ京師ニ至ラシム張江陵俞都學徳
ヲ尚フ有時府官楊公ニ謁見ス楊公五子ヲ出メ俞公

ニ見シム俞公此ウチ一人ヲ養子ニセント希フ而ルニ此
ウチノ一人年十六ナル者アリ眺之我昔失シ子ナリ

大ニ駭キ即ツテ還ル母此子ヲ撫大ニ慟ジケルガ雙目

忽明ヌ俞公悲喜交集テ不願仕故郷ニ歸テ益カム其

真俗佛事編卷之一

子娶婦七子ヲ生テ榮フ俞公手ヲ竈ノ事ヲ記メ聖戒
子孫壽八十八〇又注云竈為司命之神司人一家之命

○後漢宣帝之時陰子方ト云モノ至孝ニメ有仁德臘日
冬至ヨリ第三ツト晨ニ炊ケレハ竈神形見子方再拜ノ慶ヒ
ノ處母祭百神

以黃牛祀之是ヨリ暴ニ巨ニ富田七百餘頃アリ輿馬僕
穎比邦君子方常ニ言我子孫必大ナラント三世後陰識

ト云ニ至テ大ニ榮フ後常
ニ以臘日祀竈蒙水祥 註第六

荼吉尼 此ハ狐ヲ云曼荼羅ノ
中テハ夜又ト云モノ也

業通自在ニシテ速疾身ヲ自由ニセリ我
朝ノ飯糰ノ神ト云モノト同類ナルベシ
飯糰ト云ハ崇ル處ノ名也委クハ谷響集ノ
中ノ如シカレヲ見ルヘン本邦下方頭ヲ
使ヒ又ハ犬首神ツカヒナリ
大ト云モノモ亦此一類ナルベシ

追疫神附 疫涉一村事 今俗疫厲
盛寸ハ糞ヲ

以テ鬼形ヲ造テ送抜フ是似戲古已有リ之人皇四十二
代文武帝慶雲三年天下大ニ疫病アツテ人民大苦天

真俗佛事編卷之一 二十一

皇患玉ヒテ作土牛大儺メ疫神邪氣ヲ除由是疫病止ト
續日本記ニ見タリ除夜ノ儺モ亦古ノ禮ニメ本疫神
邪氣ヲ拔爲ナリ 天皇依斯○又疫癘アル寸八家々ニ
移肆ニハ一村ニ涉按スルニ不動使者秘密法曰西國疫
厲或一家一村遞相塗著皆死盡
今吳蜀嶺南亦有此事是法能除

角大師像

是慈慧大僧正元三ノ像ナリ日夫
ノ化身ニメ嘗ヨリ道負雄毅ナリ
シガ自鏡ヲ把テ我形ヲ寫照メ日吾此像ヲ畫テ門戶
ニ黏ヘシ必辟邪魅アリレヨリ漢邦之人家ニ爭傳ト元

亨釋書ニ

見ヘタリ

豆大師像

世人傳ヘ云フ慈慧僧正
貌容甚美也故女人アリ戀
慕ノ心ヲ生メ滌汗セントス故ニ形ヲ化シトナル何
レカ實ノ大師ナルコトヲ知ラスノ滌スルコトアタワズト云

急々如律令

此火災ヲ伏シ病ヲ愈ヤ
シムル咒術語ナリ謹言
即咒語トナル濱密抄ニ云カ如レ或俗説ニ云ク速疾咒術
功ルニ輪ス也○愚按スルニ隱隱如律令ノ語惟俗書ニ

出ルニ非ス毘沙門儀軌真言ノ末ニ見タリ往考之又大元帥儀軌ニ加持鬼病法云不瀆人語行者但云急急文

内架染咒架染ノ中ニ真言ヲ書テ納ル説處ヲ出サバ一字頂輪王經六葉日若

是苾芻苾芻尼寫此陀羅尼繫在袈裟私刊今ノ種子申乃至大威德賢聖諸天而常擁護袈裟コレニ據手

以刀加持テカクテカチス集經十二者捉鎖鐵刀大小隨意遮文云若人欲斷魘魅鬼頭上

即便得差

雷符東方光明電王阿揭多南方光明電王設此是漢言施護云放光明又一本日哆鉢羅合

婆北方光明電王蕪多末尼○

○金光明最勝王經

七如意寶珠品曰世尊昔阿難陀日汝等當知有陀羅尼名如意

寶珠遠離一切災厄亦能遮止諸惡雷電過去如來應正覺所共宣説乃至佛言汝等諦聽於

有善男子善

女人得聞如是電王名字及知方處者此人即便遠離一切怖畏之事及諸災橫悉皆消殄若於住處書此四方電王名者於所住處無雷電怖亦無災厄及諸障惱非時枉死悉皆遠離 ○私曰雷ヲ怖者ハ阿闍黎ニ隨テ此陀羅尼ヲ受ベシ

寺院安鎮守

問寺院ニ多クハ鎮守ノ社アリ是本朝ハ神國ナル故歟復異

域モ若茲ナルカ 答素ヨリ精舎ノ規式ナリ要覽口四分律云伽藍中立神屋又曰傳云中國僧寺立鬼廟增輝記

即鬼子 母席 次立伽藍神廟次

立賓頭盧廟 賓頭盧ノ事

血穢

問婦人ノ血穢或ハ死尸ヲ看穢ガレ等ノ本説イツレニカ出 答曰陀羅尼集經十ノ十葉烏樞沙

摩軌云人若見死尸婦人產處六畜產處血汚

流處見如是等種種穢時即作此印得清淨

大黑天守寺食厨

福天多中ニ大黑天神寺院ノ食厨ヲ守

玉ヲ事ハ義淨ニ藏南海寄岐傳云天竺諸大寺ニハ咸食厨ノ柱ノ側或ハ庫ノ戸ノ前ニ木像長二三尺神王アリ座

像ニメ手ニ把カシ金囊キンニウ小牀コシヤウニ踞シツクテ一跏イツカヲ下シセリ毎ツニ以テ油アブ拭シ故レニ黑ク故ニ號ステ曰ク莫ク訶ガ歌ヤ羅ラ此レ龍リウ大黑ダイクワク即チ大黑天神ダイクワクテンシンナリ古コヨリ傳ヘテ大天部ダイテンブ屬ゾク上ウテ三寶サンポウヲ愛アヒシ護モツ五衆ゴシュウ使シ無ク損シ願ガハシヲ告ケセバ必ズ稱カチフ每ゴ食シ時ジキ香火カウキ及ヒ飲食オンジキヲ備ソウ爾ニ般ハン彈ダン那ナ寺ジハ佛ブツノ大涅槃ダイネハン經キヤウヲ説トク玉タマフ處トコロニメ大寺ダイジナリ常ツニ百餘ヒャクジョ人ニノ僧ソウアリレニ有アル時ジキ五百イツヒャクノ僧ソウ遽ツキニ來キテ齋サイヲ乞カ素ソヨリ無ク貯チ正テイニ日中ニチチュウ及ヒ知事チジ人ニ如何イカニセシト苦クシム而シカルニ淨ジヤウ人ニノ老母ラウモ聽オヒ之ヲ曰ク莫ク苦ク我術ガニツアリトテオヒ應オウ香火カウキ飲食オンジキヲ陳チンテ告ケ大黑神ダイクワクシン云ク四方シフハフノ僧ソウ大聖ダイセイ涅槃ネハンノ靈迹レイジキヲ禮レイセシトメ俄ニ來キレリ幸チカクハ飲食オンジキ供養キヤウヤウ不ク乏マカヤウニ護モツ玉タマヘト云クテ寺ジ

真俗佛事編卷之一

常ツ食シヲ出デメ次第シヤブイニ行キケレバ大衆ダイシュウニ咸ツク足ツク食シノ長アヒトコロ如ク平日ヘイニチ咸ツク皆ツク讚サン大黑神ダイクワクシン之ノ威イ力リキ取リ○世儒セニウノ評ヒヤウニ曰ク大黑ダイクワク説セツ云ク大乙ダイイツ貴命キメイヲ大黑ダイクワクトモ云クフ袋フクロヲ負ヲヒ鼠ネズミヲツカヒ玉タマフコト舊事キウジ紀キ古事コジ紀キニ載ノヒタリ大乙貴命ハ上姫ヲ娶ントテ因幡國ニ行ク寸ノ形トス故ニ大黒ハ天竺ノ神ニ非スメ大乙貴ノ像ナリ此像ノ頭ニ被モノ體ニ服スル衣踏メル儀皆吾國ノ俗ニメ異域ニ非ス素ヨリ大乙貴ハ地主神ニ福神ニ崇之ト云ヘリ愚按スルニ石山イシヤマ口訣クツク等トウニ大黑天ダイクワクテンノ像ガム寄歸キキ傳デンノ説セツヲ取トレリ雖然シヨラン權化ケンカノ真作マシヤクノ大黑天神ダイクワクテンシンノ像ガム皆ツク今イマノ世流布セリウフノ像ガムニ同トウシ是又コト據コトトコロ有アルベシ就明師クワシ尋タマシヘシ○大日經ダイニチキヤウ疏シュ等トウニ出デヅル大黑ダイクワク

真俗佛事編卷之一

天神ハ今ノ食厨ノ守護神トハ異ナリ新譯仁王經護國
品第五摩訶迦羅大黑天神 青龍疏闕戰神也○觀白
在三世最勝心明王儀軌注曰大黑天披注象皮橫把注一槍注一頭穿入頭注一頭穿穿注

商人アキント祭ニツル慧エ比ビ須ス 推古天皇九年三月聖德太子始シテ市ヲ設テ賣買ヲ

教玉ヲ斯時キチ誓チ蛭ヒ兒コ神ヲ商ヲ買ヲ鎮ヲ護ヲノ神トレ玉ハ好シ大ニ大ニ今人ノ世ニ殊ニ滴ニ家ニ祭ニ之ル此ヨリ始ル本朝ニ通ル

伽藍ガラン置ニ賓頭盧ビントロ問伽藍ニ賓頭盧ノ像ヲ置ハ如何答唐土ノ精

舍ツキ皆ナ此ノ像ヲ安ス晋道安ノ法師ヨリ起リ秋氏ノ要覽ニ高僧傳ニ云安道安法師常註諸經乃誓曰若所說不甚遠理願瑞相ヲ

見玉ト誓願シ玉ハ夢ニ頭白眉長梵僧來テ道安ニ告テ曰君所註合理我モ助テ弘通スベシ今ヨリ我レ可設

飲食ト云ヘリ後ニ十誦律天竺ヨリ至元遠法師コレヲ視テ賓頭盧ノ誓願ヲ悟テ偕ハ和尚ノ夢ニレハ賓頭盧ナリト

知レリ於是立座飲食ヲ備フ始空座ノ前ニ置椀盃供養メ聖像ナカリレニ至末泰至年中未正勝寺僧法願正

喜寺僧法鏡等始賓頭盧ノ像ヲ圖ス○問俗說ニ此像ヲ

摩テ病願ヲ念ズト云此事アリヤ答賓頭盧ハ十六羅

漢ノ第一ノ尊者ナリ如來入滅ノ時諸羅漢ニ勅レ玉ハ
ク汝等或ハ十六或ハ九十九億ノ身ヲ現メ或ハ海嶋
或ハ山間或ハ十方ニ影ヲ散メ不入涅槃應人天供養
可爲世福田人壽十歲ノ時佛法滅セム其ヨリ人壽増
メ百歲ノ時ニ至ラバ十六羅漢諸弟子ト共閻浮ニ下テ
說法教化シ乃至人壽七萬歲ニ至テ弘法ニ畢ベシ其時
諸羅漢經典及舍利ヲ聚テ起塔共ニ集會メ此塔ヲ圍
繞メ涅槃ニ入ルベシ寶雲經第七并釋門正統引之ト云ヘリ然ラバ奚ゾ衆生
ノ病願ノ限ラム一切求願ヲ遂サシムルノ本誓ナリ實
頭盧ノ誓願殊ニ勝タルヲ以テ十六羅漢ノ第一トス請

實頭盧經ノ中ニ此尊ヲ請スルニ散花試ムレバ影向ノ迹
ヲ覩コト由タリ是復此尊濟度ノ願勝タル所ナリ往
彼經ヲ披ケ

真俗佛事編卷一終

