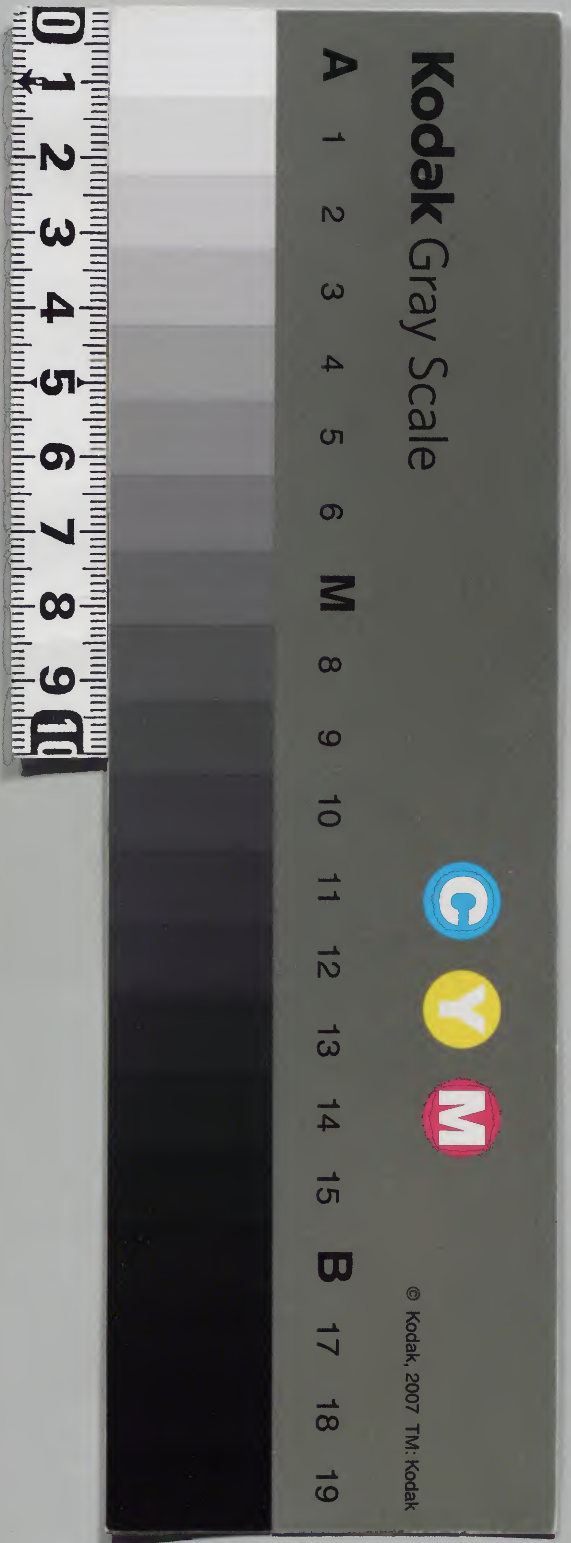


多濃の家果衣

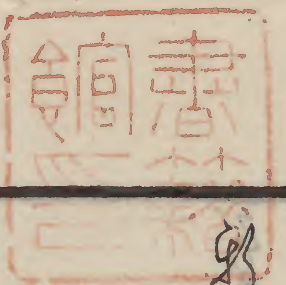
三

内閣文庫	和
一八二一六號	取
二〇〇函	大架

内閣文庫	
番號	和 18216
冊數	8 ( 3 )
函號	200 68







新古今集草紙の字が三乃巻

賀茂

文治六年女沙入府屋風



少人の名を神中屋の草紙の字が三乃巻

いふとて... 朝もあけ...

あけぬとて... の朝もあけ...

又その... の朝もあけ...

子又百書紙人か

わきまをばれ... の朝もあけ...

ふ... の朝もあけ...

○文治六年女沙入府屋風







おのれは... 一首の... とうつぬ... ぬの...  
おのれは... 一首の... とうつぬ... ぬの...  
おのれは... 一首の... とうつぬ... ぬの...

おのれの前合ふ未白祝

抄改

おのれは... 一首の... とうつぬ... ぬの...  
おのれは... 一首の... とうつぬ... ぬの...  
おのれは... 一首の... とうつぬ... ぬの...

おのれは... 一首の... とうつぬ... ぬの...  
おのれは... 一首の... とうつぬ... ぬの...  
おのれは... 一首の... とうつぬ... ぬの...







~~~~~  
母の身は~~~~~  
~~~~~  
~~~~~  
~~~~~

母の身は~~~~~秋那~~~~~  
~~~~~  
~~~~~

~~~~~  
~~~~~  
~~~~~  
~~~~~  
~~~~~

~~~~~  
~~~~~  
~~~~~  
~~~~~  
~~~~~  
~~~~~

父秀宗が~~~~~の秋寄風懐  
秀純

~~~~~  
~~~~~  
~~~~~  
~~~~~  
~~~~~



今もこの世に生かされてゐる。此の世に生かされてゐる。此の世に生かされてゐる。

母の心はいつも静かである。母の心はいつも静かである。母の心はいつも静かである。

父の心はいつも静かである。父の心はいつも静かである。父の心はいつも静かである。

兄の心はいつも静かである。兄の心はいつも静かである。兄の心はいつも静かである。

弟の心はいつも静かである。弟の心はいつも静かである。弟の心はいつも静かである。

静かなる心は静かなる心

静かなる心は静かなる心。静かなる心は静かなる心。静かなる心は静かなる心。

静かなる心は静かなる心。静かなる心は静かなる心。静かなる心は静かなる心。

静かなる心は静かなる心。静かなる心は静かなる心。静かなる心は静かなる心。

静かなる心は静かなる心。静かなる心は静かなる心。静かなる心は静かなる心。

静かなる心は静かなる心。静かなる心は静かなる心。静かなる心は静かなる心。

静かなる心は静かなる心。静かなる心は静かなる心。静かなる心は静かなる心。

静かなる心は静かなる心。静かなる心は静かなる心。静かなる心は静かなる心。

静かなる心は静かなる心。静かなる心は静かなる心。静かなる心は静かなる心。











この歌の二つはよま。……  
人……  
白……  
あ……  
初……  
お……  
お……

家蓮

……  
初書……

あり……  
……  
……

西行

あ……  
神……  
……  
……  
……  
……



Handwritten text in cursive script, likely a title or introductory line.

美哉法親王が御体より月忌のよき御養  
御事より御体より御事より

慈國大僧正

Handwritten text in cursive script, continuing the letter or document.

離別

守光法親王が御事より御事より 藤原隆信が長

Handwritten text in cursive script, the main body of the letter on the left page.



かりそめは接しぬと申すはかたじけなく海を渡るもはかた  
 じけなく... 俊成の  
 かりそめは接しぬと申すはかたじけなく海を渡るもはかた  
 じけなく... 俊成の  
 かりそめは接しぬと申すはかたじけなく海を渡るもはかた  
 じけなく... 俊成の  
 かりそめは接しぬと申すはかたじけなく海を渡るもはかた  
 じけなく... 俊成の

宇家物語

かりそめは接しぬと申すはかたじけなく海を渡るもはかた  
 じけなく... 俊成の  
 かりそめは接しぬと申すはかたじけなく海を渡るもはかた  
 じけなく... 俊成の  
 かりそめは接しぬと申すはかたじけなく海を渡るもはかた  
 じけなく... 俊成の  
 かりそめは接しぬと申すはかたじけなく海を渡るもはかた  
 じけなく... 俊成の



Handwritten musical notation on the top line of the right page.

新旅歌

守是花柳五首歌了挽

俊成

Main body of handwritten musical notation on the right page, consisting of several lines.

Handwritten musical notation on the top line of the left page.

俊成

Main body of handwritten musical notation on the left page, consisting of several lines.



















Handwritten text in a cursive script, likely a form of Japanese calligraphy (sōsho). The text is arranged in approximately 12 horizontal lines, starting from the top right and moving towards the bottom left. The characters are fluid and interconnected.

Handwritten text in a cursive script, similar to the right page. It is arranged in approximately 12 horizontal lines. The text is more densely packed than the right page. There are some faint vertical lines or markings on the left side of the page.







秀融

Handwritten text in cursive style, likely a letter or a short story. The text is written vertically from right to left. It begins with a character that looks like '有' and ends with a character that looks like '初'.

結のつゆ平

有家の長

Handwritten text in cursive style, continuing from the previous page. The text is written vertically from right to left. It begins with a character that looks like '有' and ends with a character that looks like '結'.

結のつゆ平

有家の長



Handwritten text in a cursive script, likely a religious or philosophical treatise. The text is written in a fluid, connected style.

釋中ノ夕

長明

Handwritten text in a cursive script, continuing the text from the previous page. It appears to be a continuation of the same work.

Handwritten text in a cursive script, continuing the text from the previous page. The script is consistent with the rest of the document.

民約の概範

Handwritten text in a cursive script, continuing the text from the previous page. The text is written in a consistent style throughout the document.



























