

文體明辯

附錄五

78
8

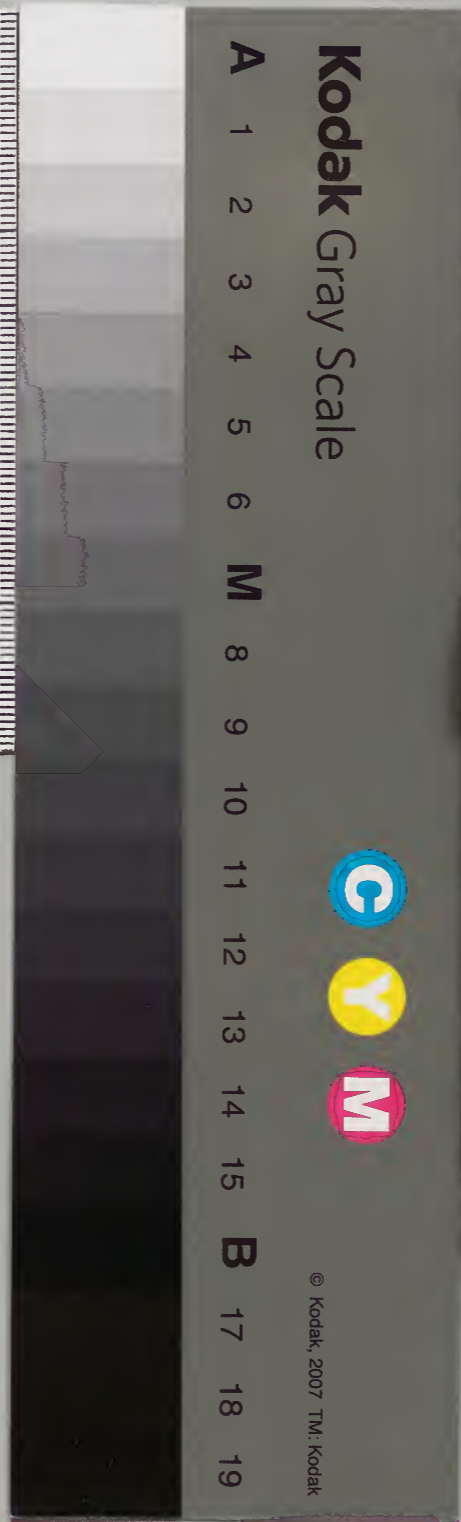
東 京 圖 書 館			
漢書門	文	別	冊
類	架	號	冊
六	二	七	八
二	三	五	二

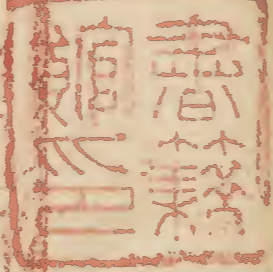
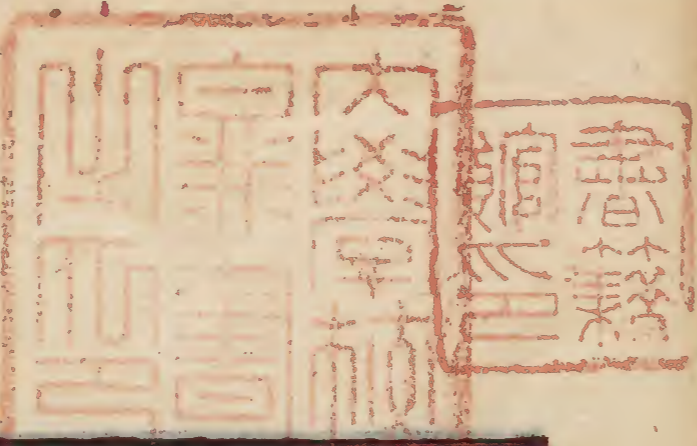
漢 書 門			
類	號	函	架
二	九	四	一
二	三	一	七
二	八	六	八

內 閣 文 庫			
漢書	函	冊	架
二	二	七	三
二	八	一	三
二	九	三	三

內 閣 文 庫	
番 號	漢 6122
冊 數	78 (69)
函 號	362 30

不詳





文體明辯附錄卷之五

大明吳江徐師曾伯魯纂

詩餘八

子字題

揭練子

單調

平仄仄三字 仄平平韻三句 仄平仄平仄平

句平仄平仄平仄平仄平仄平

平字句 平仄平仄平仄平仄平

詞

宋秦觀

心耿耿淚雙雙皓月清風冷透窻人去秋來宮漏

文體明辯卷之五

附錄詩餘子字題

一

永夜深無語對銀缸

甘州子

單調。小令。

仄可平平仄可仄仄平平平韻七平仄可仄三字仄仄
平叶三平可平仄可仄仄平平平叶七仄可仄仄平
平叶五平仄仄三字仄可仄仄平平平叶五

詞二首

唐顧夔

每逢清夜與良晨多，
長望足傷神。雲迷水隔意中
人寂寞，繡羅茵，山枕上，
幾點淚痕新。
曾如劉阮訪仙蹤，
深洞客此時逢。綺筵散後繡衾
同款曲，見韶容。山枕上，
長是怯晨鐘。

西溪子

凡二體並單調。小令。

第一體

仄可仄平仄可平平仄韻六平仄可仄仄平平仄六叶
句字仄平平三字平仄平可更韻三平仄仄叶三平
可仄平平仄仄叶六仄平平更韻三仄平平叶三

詞

唐牛峤

捍撥雙盤金鳳，
蟬鬢玉釵搖動。畫堂前，
人不語，絃解語，
韻彈到。昭君怨處，
翠蛾愁不擡頭。

第二體

仄可仄平仄可平平仄韻六平仄可仄仄平平仄六叶

句字仄平平 三字
 平仄 平可仄 更韻 三
 平仄 平可仄 字句 平平 仄可仄 仄平 平可仄 更韻 五
 及平平 字句

詞

唐毛文錫

昨日西溪遊賞芳樹奇花千樣瑣春光金罇滿聽
 絃管嬌妓舞衫香暖不覺到斜暉馬駛歸

又

唐李珣

金縷翠鈿浮動粧罷小窻圓夢日高時春已老人
 來到滿地落花慵掃無語倚屏風泣殘紅

醉公子

雙調 小令

仄可仄 平可平 平可仄 韻五 仄可平 平可仄 仄可平 平可仄 韻五
 可仄 仄平 平更韻五 仄可平 平可仄 平可仄 平可仄 韻五
 段同亦更仄平兩韻各叶

詞

唐顧夔

岸柳垂金線雨晴鶯百轉家住綠楊邊往來多少
 年馬嘶芳草遠高樓簾半捲斂袖翠蛾攢相逢
 爾許難

生查子

此四體並雙調 小令 與醉花間相近

第一體

平可仄 平可仄 平可平 五字 平可仄 平可平 仄可平 平可平 仄可平 韻五

春山煙欲收，天澹稀星小。殘月臉邊明，別淚臨清曉。
語已多情未了，迴首猶重道。記得綠羅裙，處處憐芳草。

又

唐孫光憲

金井墮高梧，玉殿籠斜月。永巷寂無人，斂態愁堪絕。
玉爐寒香燼滅，還似君恩歇。翠輦不歸來，幽恨將誰說。

第三體

仄可仄仄平平句五字 仄可仄平平仄韻五字 平可仄
仄平平句五字 仄可仄平平仄韻五字 〇平平仄仄仄

平平句七字 仄仄平平仄韻五字 仄可仄仄平平句五字
仄仄平平仄韻五字

詞

唐孫光憲

暖日策花驄，鞞鞞垂楊陌。芳草惹煙青，落絮隨風白。
誰家繡轂動，香塵隱映。神仙客，枉殺玉鞭郎。咫尺音容隔。

第四體

平仄平句三字 仄平平句三字 平可仄平平仄韻五字
可仄仄平平句五字 平可仄仄平平仄韻五字 〇後段同

詞

唐張泌

相見稀喜相見相見還相遠檀畫荔枝紅金蔓蜻
蜓軟○魚鴈踈芳信斷花落庭陰晚可惜玉肌膚
銷瘦成慵懶

酒泉子凡十三體並雙調○小令

第一體

仄可仄仄平可平韻四仄可仄仄平可平仄
平平三平仄仄三平平平平平平平平平
可仄平平仄更韻七仄平可平平仄仄平
三平平仄仄三平平平平平平平平平
獨不叶不知何謂今姑闕之此後
第九體及上行孟第一體放此

詞

唐毛熙震

鈿匣舞鸞隱映艷紅脩碧月梳斜雲鬢膩粉香寒
○曉花微斂輕呵展裏釵金燕軟日初昇簾半捲
對殘粧

第二體

平可仄平平四可仄平平仄平可仄平平
平三平仄仄三平平平平平平平平平
可仄平平仄更韻七平可平平仄仄平
平三平平仄三平平平平平平平平平
句三字平仄仄字句三仄平平韻三字句

詞

唐孫光憲

月落星沈樓上美人春睡綠雲傾金枕膩畫屏深
○子規啼破相思夢曙色東方纔動柳煙輕花露
重思難任

第五體

仄可仄仄平可平四字平可仄仄平可平仄仄七字
仄平平三字平仄仄三字仄平平韻三字○平可平
平可仄仄平可平仄更韻七平可仄平平仄叶五仄
平可平平可仄平可平仄叶七仄平平三叶前段韻

詞

唐牛嶠

記得去年煙暖杏園花正發雪飄香江草綠柳絲

長○鈿車織手卷簾望眉學春山樣鳳釵低裏翠
寰上落梅粧

第六體

平可仄平平仄仄大字平可平平仄四字平可平
平可仄仄平平韻七仄平平字句○平仄平可仄三
句仄平平字句平可仄仄平平可仄大字平可
平平可仄平平更韻七仄平平字句

詞

唐李珣

秋月嬋娟皎潔碧紗窗外照花穿竹冷沈沈印池
心○凝露滴砌蛩吟驚覺謝娘殘夢夜深斜傍枕

前來影徘徊

第七體

平可仄仄平可平韻四平可仄仄平平仄仄韻七
 平平三平仄仄平平平平平平平平平平平平平
 可仄仄平平韻即用上前段末句平可仄仄平平仄
 七字仄平平三平仄仄三字仄平平三字句

詞

唐張泌

春雨打窗驚夢覺來天氣曉畫堂深紅焰小昔蘭
 釭酒香噴鼻懶開釭重惆悵更無人共醉舊巢
 中
 新燕子語雙雙

第八體

仄可仄平平韻四仄可仄仄平平仄仄韻七平
 可平平仄仄平平平平平平平平平平平平平
 平仄平平仄字句七仄平可仄平平平仄仄七字
 平三字句平仄仄字句三仄平平字句三

詞

唐顧夙

黛怨紅羞掩映畫堂春欲暮殘花微雨隔青樓思
 悠悠芳菲時節看將度寂寞共人還欲語畫羅
 濡香粉汗去聲不勝愁

第九體

詞

詞

詞

平可仄平平四字句平可仄仄平平仄六字句平可平
 平可仄仄平平七字句仄平平三字句○平可平仄平可
 仄仄平平七字句仄平可平平仄仄七字句仄平
 平三字句 仄平仄三字句 仄平平三字句

詞

唐李珣

秋雨聯綿聲散敗荷叢裏那堪深夜枕前聽平聲酒
 初醒○牽愁惹思更無停燭暗香凝天欲曉細和
 煙冷和雨透簾中

第十體

前段與第九體同○平可平平可仄仄平平七字句

仄可仄仄平可平平仄六字句 仄平可平仄平可仄仄平平
七字句 仄平平三字句

詞

唐張泌

紫陌青門三十六宮春色御溝輦路暗相通杏花
 風○咸陽沽酒寶釵空笑指未央歸去插花走馬
 落殘紅月明中

第十一體

前段亦與第九體同唯第二句作七句○後段與
 第十體同唯第二句作五字

詞

唐顧夙

掩却菱花收拾翠鈿休上面金蟲玉燕鎖香奩恨
厭厭○雲鬟半墜懶重簪淚侵仙枕濕銀燈背帳
夢方酣鴈飛南

第十二體

前段與第十一體同○平可平仄可仄仄平平
字仄可平平仄仄五字仄可平仄可仄仄平平
七字仄平平叶三句

詞

唐顧夙

水碧風清入檻細香紅藕膩謝娘斂翠恨無涯小
屏斜○堪憎蕩子不還家謾留羅帶結帳深枕膩

炷沈煙百當年

第十三體

前段亦與第十一體同○後段與第十體同唯第
二句作七字

詞

唐毛文錫

綠樹春深燕語鶯啼聲斷續蕙風飄蕩入芳叢惹
殘紅○柳絲無力裏煙空金盞不辭須滿酌海棠
花下思朦朧醉春風

女冠子凡五體並雙調

第一體小令

文體月詩卷五

詞錄詩餘子

仄可仄可仄可仄可仄可仄可仄可仄可仄可
平平韻九仄可仄平平仄五字平可平仄仄平五
字○仄可平平仄仄五字平可仄仄平平叶五平
可仄平平仄五字仄平平叶三

詞

唐韋莊

四月十七正是去年今日別君時
忍淚佯低面含羞半斂眉
不知竟已斷空有夢相隨
除却天邊月沒不知

又

唐薛昭蘊

求仙去也翠鈿金篦盡
捨入品巒霧捲黃羅帔雲

雕白玉冠○野煙溪洞冷
林月石橋寒靜夜松風
下禮天壇

又

唐毛熙震

碧桃紅杏連白媚
籠光影綵霞深
香暖薰鶯語風
清引鶴音○翠鬟冠玉葉
霓袖奉瑤琴
應共吹簫侶
暗相尋

第二體

仄可平平可仄可仄可仄可仄可
平平仄叶四句平可平仄可平仄可
句平可平平仄可平平仄可平平仄可
句平可平平仄可平平仄可平平仄可

平平四句 仄仄平 仄仄平 仄仄平 仄仄平 仄仄平 仄仄平
 可仄平 可仄平 可仄平 可仄平 可仄平 可仄平 可仄平
 平仄平 平仄平 平仄平 平仄平 平仄平 平仄平 平仄平
 仄五字 仄五字 仄五字 仄五字 仄五字 仄五字 仄五字
 平仄平 平仄平 平仄平 平仄平 平仄平 平仄平 平仄平
 仄仄平 仄仄平 仄仄平 仄仄平 仄仄平 仄仄平 仄仄平
 仄仄平 仄仄平 仄仄平 仄仄平 仄仄平 仄仄平 仄仄平

宋康與之

火雲初布遲遲求日炎暑濃陰高樹黃鸝葉底羽
 毛學整方調嬌語薰風時漸動峻閣池塘菱荷爭

吐畫梁紫燕對對啣泥飛來又去○想佳期容易
 成辜負共人人同上畫樓斟香醕恨花無主卧象
 牀犀枕成何情緒有時竟夢斷半窗殘月透簾穿
 戶去年今夜扇兒扇我情人何處

第三體調長

仄平可平 仄平可平 仄平可平 仄平可平 仄平可平 仄平可平
 平仄平 平仄平 平仄平 平仄平 平仄平 平仄平 平仄平
 句平可平 句平可平 句平可平 句平可平 句平可平 句平可平
 仄平可平 仄平可平 仄平可平 仄平可平 仄平可平 仄平可平
 仄平可平 仄平可平 仄平可平 仄平可平 仄平可平 仄平可平
 仄平可平 仄平可平 仄平可平 仄平可平 仄平可平 仄平可平

句仄可平平仄叶四句仄仄可平平仄仄七字仄
仄平平平可仄字句

詞

宋周邦彥

同雲密布撒梨花柳絮飛舞樓臺俏似玉向紅爐
暖閣院宇深沈廣排筵會聽笙歌猶未徹漸覺輕
寒透簾穿戶亂飄僧舍密灑歌樓酒帘如故○想
樵人山徑迷蹤路料漁人收綸罷釣歸南浦路無
伴侶見孤村寂寞招飈酒旗斜處南軒孤鴈過囉
囉聲聲又無書度見臘梅枝上嫩藥雨雨三三微
吐

贊浦子

雙調 小令

仄可仄平平仄五字平平仄仄平韻五句仄可仄平
平仄五字平平仄仄平叶五句○仄可仄平可仄平
可仄六字平可仄平可仄平字句六仄可仄平平
仄五字平平仄仄平叶五句

詞

唐毛文錫

錦帳添香睡金鑪換夕薰懶結芙蓉帶慵拖翡翠
裙○正是桃夭柳媚那堪暮雨朝雲宋玉高唐意
裁瓊欲贈君

繡帶子

雙調 小令

詞譜卷之五 金言餘字是

仄可仄仄平平
平可平平
仄仄平平
平可平平
仄仄平平
平可平平
仄仄平平
平可平平
仄仄平平
平可平平
仄仄平平

詞梅詠

宋黃庭堅

小院一枝梅衝破曉寒開
晚到芳園遊戲滿袖帶
香回玉酒覆銀盃
盡醉去猶待重來東鄰何事
驚改怨笛雪片成堆
更漏子雙調

仄可平平
平可平平
仄可平平
平可平平
仄可平平
平可平平
仄可平平
平可平平
仄可平平
平可平平
仄可平平
平可平平
仄可平平
平可平平
仄可平平
平可平平
仄可平平
平可平平
仄可平平
平可平平

詞

唐溫庭筠

玉鑪香紅蠟淚偏照畫堂秋
思眉翠薄鬢雲殘夜
長衾枕寒梧桐樹三更雨
不道離情正苦
二葉
葉一聲聲空堦滴到明

又

唐毛文錫

春夜闌春恨切
花外子規啼月
人不見夢難憑
紅

文選詩卷五 付張詩餘字題

紗一點燈。偏怨別是芳節。庭下丁香千結。宵霧散曉霞輝。梁間雙燕飛。

山花子 九二體並雙調。小令。

第一體

平仄平仄平仄平仄平
字句七仄平仄平仄平
平仄平仄平仄平仄平
平仄平仄平仄平仄平
平仄平仄平仄平仄平
平仄平仄平仄平仄平
平仄平仄平仄平仄平
平仄平仄平仄平仄平

詞

銀字笙寒調正長。冰紋簾冷畫屏涼。玉腕重金扼

石晉和凝

臂澹梳粧。幾度試香織手暖。一迴嘗酒絳脣光。
伴弄紅絲蠅拂子。打檀郎。

第二體 浣溪沙一名添字

平仄平仄平仄平仄平
平仄平仄平仄平仄平
平仄平仄平仄平仄平
平仄平仄平仄平仄平
平仄平仄平仄平仄平
平仄平仄平仄平仄平
平仄平仄平仄平仄平
平仄平仄平仄平仄平

詞

石晉和凝

鶯錦蟬殼馥麝臍。輕裾花草曉煙迷。鷓鴣金紅
掌墜翠雲低。星壓笑隈霞臉畔。感金開。襜褕銀
泥春思半和芳草嫩。綠萋萋。

又秋思

南唐李後主

菡萏香消翠葉殘，西風愁起綠波間。還與韶光共
憔悴，不堪看。○細雨夢回雞塞遠，小樓吹徹玉笙
寒。多少淚珠何限恨，倚欄干。

李景

手捲真珠上玉鉤，依前春恨鎖重樓。風裏落花誰
是主，思悠悠。○青鳥不傳雲外信，丁香空結雨中
愁。回首綠波三峽暮，接天流。

漁歌子雙調

仄平仄平仄平仄平仄平仄平仄平仄平
仄平仄平仄平仄平仄平仄平仄平

仄字句七 仄平可平 仄平可平 仄平可平 仄平可平 仄平可平 仄平可平
仄平可平 仄平可平 仄平可平 仄平可平 仄平可平 仄平可平 仄平可平
○後段同

詞

唐顧夙

曉風清，幽沼綠，倚欄凝望珍禽浴。畫簾垂，翠屏曲，
滿袖荷香馥郁。○好攄懷，堪寓目，身閒心靜平生足。
酒盃深，光影促，名利無心較逐。

唐孫光憲

又
泛流螢，明又滅，夜涼水冷東灣闊。風浩浩，笛寥寥，
萬頃金波澄澈。○杜若洲，香郁烈，一聲宿鴈霜時
節。經雪水，過松江，盡屬儂家日月。

又

唐魏承班

柳如眉，雲似髮。蛟蛸霧縠籠香雪。夢裏驚鐘漏歇。窗外曉鶯殘月。幾多情，無處說。落花飛絮清明節。少年郎容易別。一去音書斷絕。

採蓮子 單調

卽七言絕句二首各用一韻

詞

唐皇甫松

菡萏香連十頃陂。棹小姑貪戲採蓮遲。少年晚來弄水船頭濕。棹更脫紅裙裏鴨兒。少年船動湖光滟滟。秋棹貪看年少信。船流少年無端隔水拋蓮子。棹舉遙

被人知半日羞 少年

七娘子 雙調

平可平平仄可仄平平仄韻七仄可平仄仄平平仄
字叶平可仄平平仄四字又平平仄字叶四仄可平
平可仄平平仄字叶七。後段同

詞 賀人 吳申

君家諸子燕山盛。去年兩見門弧慶。銀蠟燒花寶香熏燼。睽盤珠玉還相映。耳邊好語憑君聽。此兒不與羣兒並。右執干戈左持金印。功名當似王文正。

唐詩卷五

村叢詩餘字類

七

破陣子 雙調

仄可仄平仄可平仄可平仄可平仄可平
平韻六仄可平仄可平平仄可平平仄可平
又平可平仄可平平平仄可平平仄可平
○後段同

詞 吳子似縣尉

宋辛棄疾

宿麥畦中雉雉桑葉陌上蠶生騎火須防花月暗
玉唾長攜綵筆行隔牆人笑聲○莫說弓力事業
依然詩酒功名千載圖中今古事特脩圖云萬石溪
頭長短亭小塘風浪平

行香子 雙調

仄可仄平平韻四又可仄平平字四又可平平
平可仄平平字七平可平平可平平可平
平可平平可平平可平平可平平可平
○後段同唯首句及第二句無韻亦有有韻同
前者

詞 與日守過南

宋蘇軾

北望平川野水荒灣共尋春飛步羸顏和風弄袖
香霧縈鬟正酒酣酣人語笑白雲間○飛虹落照
相將歸去澹娟娟玉宇清閒何人無事宴坐空山
望長橋上燈火亂使君還

八六子

仄平平韻句三仄可平平仄可仄平平句六字仄可仄平
平字句四仄平可仄平平仄可仄平句七字仄可平平
可仄平平句六字仄平可平仄平句四○平可平平
仄平平字句六仄平可仄平平仄句六字平可平仄
平可仄平平字句六仄平可仄平平仄平可平平可仄九
句仄平平平可仄句四字仄可平平可仄句四字平可
平仄平可仄平可平仄句八字平可平平可仄平
平字句六仄平平字句三平可平仄平可仄平可平平六
仄平仄平平平平平平平平平平平平平平平平平平平

詞怨春

宋秦觀

倚危亭恨如芳草萋萋剗盡還生念柳外青驄別
後水邊紅袂分時愴悵然暗驚○無端天與娉
婷夜月一簾幽夢春風十里柔情怎奈向歡娛漸
隨流水素絃聲斷翠綃香減那堪片片飛花弄晚
濛濛殘雨籠晴正銷凝黃鸝又啼數聲

南歌子 體一名南柯子凡二
體有單雙二調

第一體 單調

仄可仄平平仄五字 平平仄仄平韻句五平可仄仄
平平字句五仄平可平平仄仄五字 仄平平字句三

詞

唐温庭筠

轉眄如波，眼娉婷似柳腰。花裏暗相招，憶君腸欲斷。恨春宵。

第二體 單調。

仄可仄平平 仄可仄五字 平平仄仄平 韻五仄可平
仄可仄仄平平 字句 平可仄仄平 平仄平仄平
字句 九

詞二首

唐張泌

岸柳拖煙綠，庭花照日紅。數聲蜀魄入簾櫳，驚斷碧窻殘夢，畫屏空。

錦鴛紅鷓鴣，羅衣繡鳳凰。綺疏飄雪北風狂，簾幕盡垂無事，鬱金香。

第三體 雙調。

前段與第二體同。後段同。

唐毛熙震

遠山愁黛碧，橫波慢臉明。膩香紅玉茜羅輕，深院晚堂人靜，理銀箏。鬢動行雲影，裙遮點絳聲。嬌羞愛問曲中名，楊柳杏花時節，幾多情。

又 宋蘇軾

山與歌眉斂，波同碧眼流。遊人都上十三樓，不羨

竹西歌吹古揚州。○菰黍連昌歎。瓊彝倒玉舟。誰
家水調唱歌頭。聲遶碧山飛去。晚雲留。

又獨坐

宋辛棄疾

玄入參同契。禪依不二門。細看斜日隙。中塵始覺
人間何處不紛紛。○病笑春先到。閒知懶是真。百
般啼鳥苦撩人。除却提壺此外不堪聞。

又批

宋僧

十里青山遠。潮平路帶沙。數聲啼鳥怨年華。又是
淒涼時候在天涯。○白露收殘月。清風散曉霞。綠
楊堤畔開荷花。記得年時沽酒那人家。

南鄉子

凡四體有單雙
二調。並小令

第一體調

仄可仄平平韻四仄平可平平可仄仄平平字句七仄
可仄仄平平仄仄更韻七平仄字句二仄平可仄平可
平平仄仄字句七

詞

唐歐陽炯

岸遠沙平日斜歸路晚霞明孔雀自憐金翠尾臨
水認得行人驚不起

第二體調

仄可仄平平韻四仄平可平平可仄仄平平字句七仄

可仄平仄可平平仄仄更韻七平平仄字句三仄平可仄
平可平平仄仄字句七

詞

唐歐陽炯

嫩草如煙，石榴花發，海南天日暮江亭春影綠鴛鴦
鴛鴦浴水遠，山長看不足。

第三體調

平仄仄句三字 仄平平韻三仄可平平仄仄平平
字句七仄可仄平平仄仄更韻七平平仄字句三平
仄可仄仄平可平平仄仄字句七

詞

唐李珣

煙漠漠雨淒淒岸花零落鷓鴣啼遠客扁舟臨野
渡思鄉處潮退水平春色暮

第四體調

平可仄仄平平韻五仄可仄平平仄仄平字句七仄
平可仄仄平平仄仄字句七 平平字句二仄可仄平平
仄可仄平字句七 ○後段同

詞

宋蘇軾

霜降水痕收淺碧粼粼露遠洲酒力漸消風力漸
颼颼破帽多情却戀頭○佳節若為酬但把清樽
斷送秋萬事到頭都是夢休休明白黃花蝶也愁

又體目并卷五
又金華錄字題

又體

宋孫夫人

曉日壓重簷，斗帳春寒起未快。虛嚴反意天氣困
久梳洗，懶眉尖淡畫，春山不喜添。所欲也閑把繡絲，掃
認得金針，又倒拈陌上遊人歸也。未厭厭滿院楊
花不捲簾。

又舟中
紀夢

宋辛棄疾

欹枕艣聲邊，貪聽呶啞聒醉眠。夢裏笙歌花底去
依然翠袖盈盈在眼前。別後兩眉尖，欲說還休
夢已闌。只記埋冤前夜，月相看。不管人愁獨自眠。

又登京口北
固亭有懷

宋辛棄疾

何處望神州，滿眼風光北固樓。千古興亡多少事
悠悠不盡長江滾滾流。年少萬壘登，坐斷東南
戰未休。天下英雄誰敵手，曹劉生子當如孫仲謀。

天仙子

單雙二體有

第一體單調

平仄仄平平仄仄，字韻七仄平可平可平可
平仄仄平平仄仄，字韻七仄平可平可平可
平仄仄平平仄仄，字韻七仄平可平可平可
平仄仄平平仄仄，字韻七仄平可平可平可
平仄仄平平仄仄，字韻七仄平可平可平可
平仄仄平平仄仄，字韻七仄平可平可平可
平仄仄平平仄仄，字韻七仄平可平可平可
平仄仄平平仄仄，字韻七仄平可平可平可
平仄仄平平仄仄，字韻七仄平可平可平可
平仄仄平平仄仄，字韻七仄平可平可平可

詞

唐皇甫松

晴野鷺鷥飛一隻水蒨花發秋江碧劉郎此日別
天仙登綺席淚珠滴十二晚峯高歷歷

第二體雙調中調

前段與第一體同。後段同。

詞送

宋張先

水調數聲持酒聽午睡醒來愁未醒送春春去幾
時回臨晚鏡傷流景往事後期空記省○沙上並
禽池上暝雲破月來花弄影重重翠幙密遮燈風
不定人初靜明白落紅應滿逕

風流子

體有名內家嬌凡二調

第一體單調小令

平仄仄仄平平仄韻六平仄仄仄平平仄平可
字句六仄平可仄仄平可平可平可平可平可
仄平可仄字句六平可仄平可仄字句四平可平
仄字句六

詞二首

唐孫光憲

茅舍槿籬溪曲雞犬自南自北菰葉長水蒨開門
外春波漲綠聽織聲促軋軋鳴梭穿屋
金絡玉銜嘶馬繫向綠楊陰下朱戶掩繡簾垂曲
院水流花榭歡罷歸也猶在九衢深夜

第二體 雙調 長調

平仄可平平仄可仄仄五字 平平仄平仄可仄仄平平韻
句仄平仄可仄仄平五字 仄平仄平仄可平平仄四可平
平可仄仄句四字 平可仄平平句四可平平仄句三可平
平可平平仄仄句五字 平可仄仄平平句五可平平仄可仄
平句四字 仄平可平平句四可平平仄句四可平平仄
可仄平平句四字 平可平平句四可平平平句五可平平
仄仄平可平平句四可平平平句四可平平平句五可平平
六字 平可平平句四可平平平句四可平平平句五可平平
仄仄句四字 仄平可平平句四可平平平句四可平平平

字句四仄平仄仄平可平仄可平仄句六字 平仄可仄平平四
字句四仄平仄仄平可平仄可平仄句六字 平仄可仄平平四

詞 初春 宋秦觀

東風吹碧草，年華換。行客老。滄洲見梅吐，舊英柳，搖新綠。惱入春色還，上枝頭。寸心亂比，隨雲黯黯。
東逐水悠悠，斜日半山暝。煙兩岸，數聲橫笛。一葉扁舟，○青門同攜手。前歡記渾似，夢裏揚州。誰念斷腸南陌，回首西樓。弄天長地久，有時有盡，奈何綿綿此恨，無休擬待，倩人說與，生怕伊愁。

又 秋思 宋張耒

又 秋思 宋張耒

亭臯木葉下，重陽近。又是搗衣秋。奈愁入庾腸。老
侵潘鬢。謾鏡黃菊花也。應羞楚夫晚。白蘋煙盡處。
紅蓼水邊頭。芳草有情，夕陽無語。鴈橫南浦。人倚
西樓。玉容知安否。香箋共錦字。兩處悠悠。空恨
碧雲離合。青鳥沈浮。向風前懊惱。芳心一點。寸眉
兩葉。禁甚閑愁。情到不堪言處。分付東流。

江城子

一名江神子。凡三體。有單雙二調。

第一體單調

平可平平仄仄平平
字句三仄平可平可平可平可平可平可平可平
字句三仄平可平可平可平可平可平可平可平

仄可仄仄平可平平仄仄
字句七平仄仄仄平平
字句六

詞

唐牛嶠

鷓鴣飛起郡城東。碧江空。半灘風。越王宮殿。蘋葉
藕花中。簾捲水樓漁浪起。千片雪。兩濛濛。

第二體單調

仄可仄平可平平可仄仄平可平平
字句七平可平可平可平可平可平可平可平
字句七平可平可平可平可平可平可平可平
字句七平可平可平可平可平可平可平可平
字句七平可平可平可平可平可平可平可平

詞

唐歐陽炯

晚日金陵岸草平，落霞明水無情。六代繁華暗逐
逝波聲。空有姑蘇臺上月，如西子鏡照江城。

第三體單調

仄可仄平仄平可仄平韻句七平仄可平平仄平可仄
平平叶八仄平可仄平平平可仄仄平平叶九仄平可
仄平仄平仄平仄平可仄平可仄平可仄平平平六叶

詞

唐牛峯

極浦煙消水鳥飛，離筵分首時送金卮。渡口楊花
狂雪任風吹。日暮空江波浪急，芳草岸雨如絲。

第四體雙調

前段與第一體同。後段同。

詞春

宋謝逸

杏花村館酒旗風，水溶溶。颺殘紅。野渡舟橫，楊柳
綠陰濃。望斷江南山色遠，人不見，草連空。夕陽
樓外晚煙籠。粉香融。淡眉峯。記得年時，相見畫屏
中。只有關山今夜月，千里外，素光同。

又別春

宋蘇軾

天涯流落思無窮，既相逢。却匆匆。攜手佳人，和淚
折殘紅。為問東風餘幾許，春縱在，與誰同。隋堤

三月水溶溶背歸鴻去吳中回望彭城清泗與淮
通寄我相思千點淚流不到楚江東

城 又 別離

宋秦觀

西城楊柳弄春柔動離憂淚難收猶記多情曾為
繫歸舟碧野朱橋當日事人不見水空流韶華
不為少年留恨悠悠幾時付飛絮落花時候一登
樓便做春江都是淚流不盡許多愁

河滿子

凡三體有單雙二調

第一體 單調 小令

平仄仄平仄平仄平仄平仄平仄平仄平仄平仄平
平仄仄平仄平仄平仄平仄平仄平仄平仄平仄平

可仄平仄平仄平仄平仄平仄平仄平仄平仄平
句六仄平仄平仄平仄平仄平仄平仄平仄平仄平
字句六仄平仄平仄平仄平仄平仄平仄平仄平
平仄平仄平仄平仄平仄平仄平仄平仄平仄平

詞

唐毛文錫

紅粉樓前月照碧紗牕外鶯啼夢斷遼陽音信那
堪獨守空閨恨對百花時節王孫綠草萋萋

又

石晉和凝

寫得魚牋無限其如花鎖春輝目斷巫山雲雨空
教殘夢依依却愛薰香小鴨羨他長在屏幃

第二體 單調 小令

平可仄仄平可平平又可平平又可平平
又平可平可平平又平可平平又平可平平
韻六平可仄仄平可平平又仄平可平平又
字句平可仄仄平可平平又平可平平又平可
平平字句平可又平可平又平可平又平可平
又平可平平字句又平可平又平可平又平可平

詞
冠劔不隨君去，江河還共息深。歌袖半遮眉黛慘，淚珠旋滴衣襟。惆悵雲愁雨怨，斷魂何處相尋。

第三體雙調。
前段與第二體同。後段同。

唐毛熙震

寂寞芳菲暗度，歲華如箭，堪驚緬也。想舊歡多少，事轉添春思，難平曲檻絲垂。金柳小窻，絃斷銀箏。深院空聞燕語，滿園閑落花輕。一片相思，不得忍教長日，愁生誰見。夕陽孤夢，覺教來無限傷情。

又怨秋
宋孫洙

悵望浮生急景，凄凉寶瑟餘音。楚客多情偏怨別，碧山遠水登臨。日送連天衰草，夜闌幾處疎砧。黃葉無風自落，秋雲不雨長陰。天若有情天亦老，摇摇幽恨難禁。惆悵舊歡如夢覺，來無處追尋。

卜筮子

用平韻即巫山一段雲

第一體

平仄平仄平仄平仄平
仄平仄平仄平仄平仄
後段同

詞恨

宋秦

春透水波明寒峭花枝瘦極目煙中百尺樓人在
樓中否四和哀金鳥雙陸思織手擬倩東風浣
此情情更濃如酒

又孤鴻

宋蘇軾

缺月掛疎桐漏斷入初靜時見幽人獨往來縹緲
孤鴻影驚起却回頭有限無入省揀盡寒枝不
肯棲楓落吳江冷

第二體

前段與第一體同後段同唯首句末用仄字不
可韻末句作六字

詞怨

宋徐俯

曾中子種愁掛在斜陽樹綠葉陰陰自得春草滿
鶯啼處不見凌波步空想如簧語門外重重疊
疊山遮不斷愁來路

卜筮子

用平韻即巫山一段雲

宋秦

詩餘九

天文題

時以未字為主地理
時令人物皆放此

鶴冲天雙調

平仄仄三三
字仄平平韻三平
仄仄仄平平可仄仄平
平平可平平平可仄平
平可平平可平平平可
平可平平可平平平可
平可平平可平平平可
平可平平可平平平可
平可平平可平平平可
平可平平可平平平可

平可平平可平平平可
平可平平可平平平可
平可平平可平平平可
平可平平可平平平可
平可平平可平平平可
平可平平可平平平可
平可平平可平平平可
平可平平可平平平可

平可平平可平平平可
平可平平可平平平可
平可平平可平平平可
平可平平可平平平可
平可平平可平平平可
平可平平可平平平可
平可平平可平平平可
平可平平可平平平可

平可平平可平平平可
平可平平可平平平可
平可平平可平平平可
平可平平可平平平可
平可平平可平平平可
平可平平可平平平可
平可平平可平平平可
平可平平可平平平可

平可平平可平平平可
平可平平可平平平可
平可平平可平平平可
平可平平可平平平可
平可平平可平平平可
平可平平可平平平可
平可平平可平平平可
平可平平可平平平可

詞

梅謝粉柳拖金香滿舊園林養花天氣半晴陰花

宋歐陽脩

好却愁深。○花無數愁無數花好却愁春去戴花
持酒祝東風千萬莫匆匆

杏花天雙調

仄可平可平可平可平可
仄可平可平可平可平可
仄可平可平可平可平可
仄可平可平可平可平可
仄可平可平可平可平可
仄可平可平可平可平可
仄可平可平可平可平可
仄可平可平可平可平可

詞

宋朱敦儒

淺春庭院東風曉細雨打鴛鴦寒峭花尖望見鞦韆
了無路踏青關草○人別後碧雲信杳對好景
愁多歡少等他燕子傳音耗紅杏開時未到

鶻鳴天雙調小令
前段卽七言絕句首句末用平韻○平仄仄三字
仄平平叶三平仄可平平叶七仄平可平
仄可仄平平仄七字仄平可仄平平叶七仄平可平

鶻鳴天雙調小令

前段卽七言絕句首句末用平韻○平仄仄三字

又平平叶三平仄可平平叶七仄平可平

又平可仄平平仄七字仄平可仄平平叶七仄平可平

詞譜

宋秦觀

枝上流鶯和淚聞新啼痕間舊啼痕一春魚鳥無

消息千里關山勞夢魂○無一語對芳樽安排腸

斷到黃昏甫能多得燈兒了雨打梨花深閉門

又

宋晏幾道

綵袖慙慙捧玉鍾當年拚却醉顏紅舞低楊柳樓

心月歌盡桃花扇底風○從別後憶相逢幾回魂
夢與君同今朝剩把銀釭照猶恐相逢是夢中

地理題

浪淘沙

凡二體有單雙二調

第一體小調

卽七言絕句首句末用平韻

詞二首

唐皇甫松

灘頭細草接疎林浪惡罾船半欲沈宿鷺眠鷗非
舊浦去年沙觜是江心

戀歌豈寇北人愁浦雨杉風野艇秋浪起鷓鴣眠
不得寒沙細細入江流

第二體雙調。小令。名賣花聲。

仄可仄仄平平平韻句五平仄可仄平平平可平仄
平可仄仄平平平韻句七仄可仄平平仄仄可平
仄可仄平平平字句四○後段同

詞情 宋康與之

蹙損遠山眉幽怨誰知羅衾滴盡淚臙脂夜過春
寒愁未起門外鴉啼○惆悵阻佳期人在天涯東
風頻動小桃枝正是銷魂時候也撩亂花飛

又思 宋康與之

愁撚斷釵金遠信沈沈秦箏調怨不成音郎馬不
知何處也樓外春深○好夢已難尋夜夜餘衾自
窮千里正傷心記得當初郎去路綠樹陰陰

又懷 南唐李後主

簾外雨潺潺春意闌珊羅衾不暖五更寒夢裏不
知身是客一餉貪歡○獨自莫憑欄無限江山別
時容易見時難流水落花春去也天上人間

浣溪沙凡二體。小令。

第一體

仄平仄平平仄平可仄平
平可仄平仄平可仄平
平可仄平仄平可仄平
平可仄平仄平可仄平
平可仄平仄平可仄平
平可仄平仄平可仄平
平可仄平仄平可仄平
平可仄平仄平可仄平
平可仄平仄平可仄平
平可仄平仄平可仄平

詞二首

唐薛昭蘊

粉上依稀有淚痕
郡庭花落斂黃昏
遠情深恨與誰論
記得去年寒食日
延秋門外卓金輪
日斜入散暗銷魂
握手河橋柳似金
蜂鬚輕惹百花心
蕙風蘭思寄清琴
○意滿便同春水滿
情深還似酒盃深
楚煙

湘月兩沈沈

又春景

宋歐陽脩

小院閑牕春色深
重簾未捲影沈沈
倚樓無語理瑤琴
遠岫出雲催薄暮
細風吹雨弄輕陰
梨花欲謝恐難禁

第二體

前段與第一體同
唯首句用仄字不用韻
○後段同

詞

唐薛昭蘊

紅蓼渡頭秋正雨
印沙鷗跡自成行
整鬟飄袖野

風香ニ不語ラ含嚔ラ深浦裏ニ幾廻方愁煞ス掉船郎ニ燕歸
帆盡水茫茫

問

愁字加朱

