

荷

薄



國家圖書館 NATIONAL CENTRAL LIBRARY, TAIWAN, R.O.C.

香薷

香薷今所在皆種似白蘼而葉更細十月中採乾之一作  
 香薷俗呼香草味辛微溫主霍亂腹痛吐下散水腫

Inches 1 2 3 4 5 6 7 8 9 10 11 12 13 14 15 16 17 18 19 20

Centimetres TIPPEN Color Control Patches

© The Tiffen Company, 2007

Blue Cyan Green Yellow Red Magenta White 3/Color Black

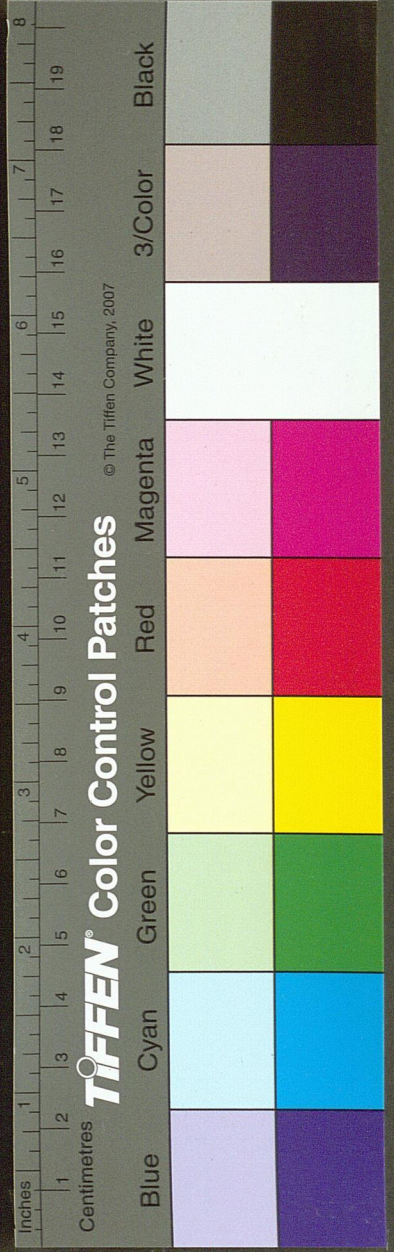
薄荷

薄荷處處有之莖葉似荏而尖長經冬根不死夏秋採莖  
葉暴乾用之味辛苦温無毒主賊風傷寒發汗惡氣心腹  
脹滿霍亂宿食不消下氣煮汁服亦堪生食飲汁發汗大  
解勞乏

蒟



國家圖書館 NATIONAL CENTRAL LIBRARY, TAIWAN



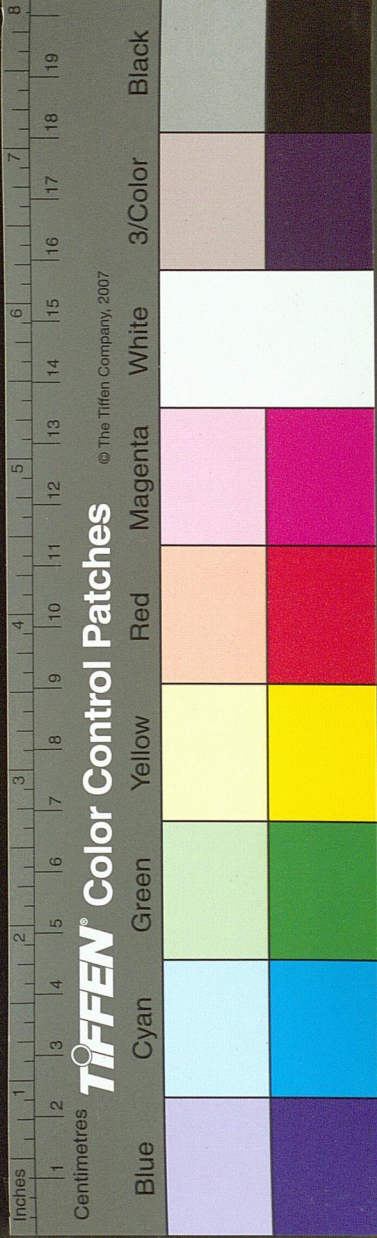
葫

葫大蒜也處處有之每頭六七瓣初種一瓣當年便成獨  
子葫至明年則復其本矣花中有實亦葫瓣狀而小亦可  
種之五月五日採用味辛温有毒主散癰腫蜜瘡除風邪  
殺毒氣久食損目明

蒜即小蒜



國家圖書館 NATIONAL CENTRAL LIBRARY, TAIWAN, R.O.C.



蒜

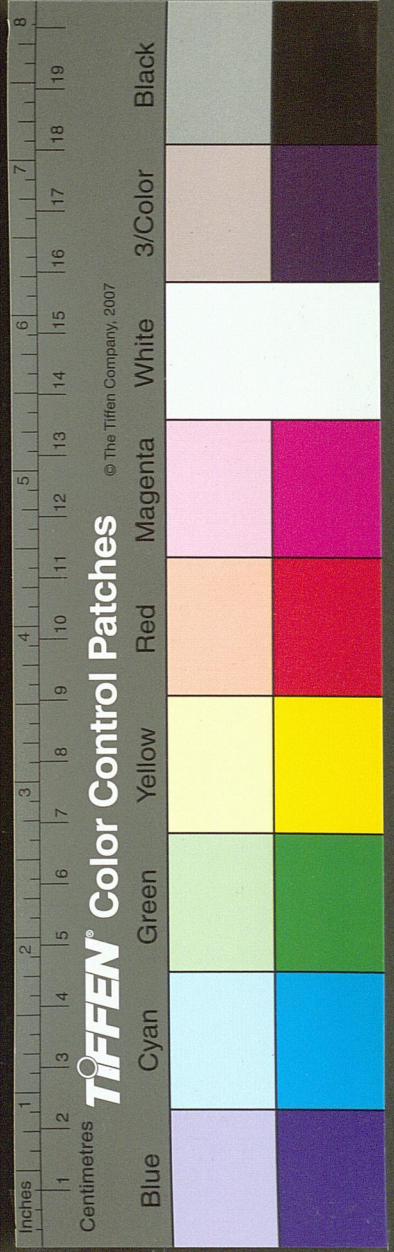
蒜小蒜也處處有之生田野中根苗皆如葫而極細小五月五日採味辛溫有小毒歸脾腎王霍亂腹中不安消穀理胃溫中除邪痺毒氣一名夏蒜

藜

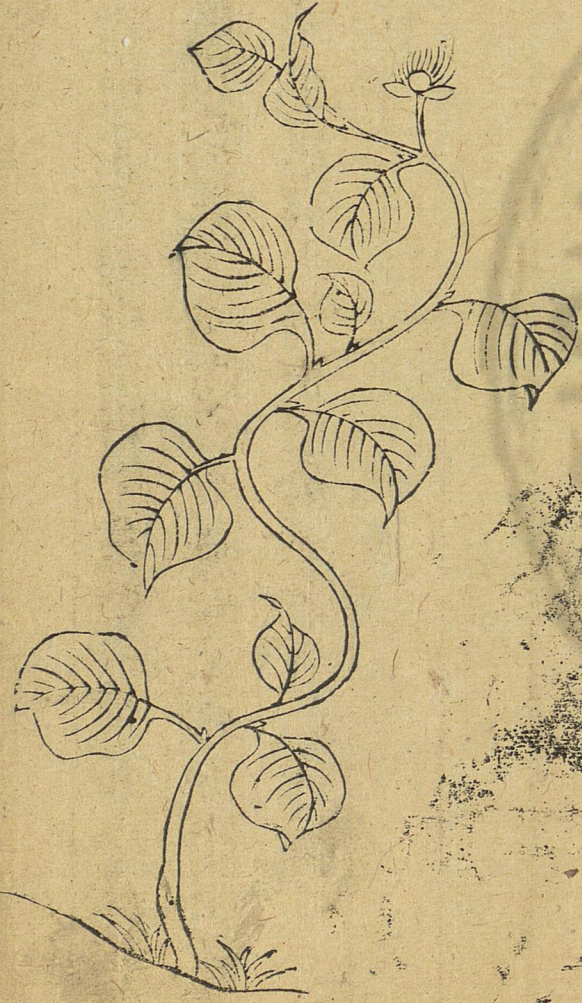
藜



國家圖書館 NATIONAL CENTRAL LIBRARY, TAIWAN, R.O.C.

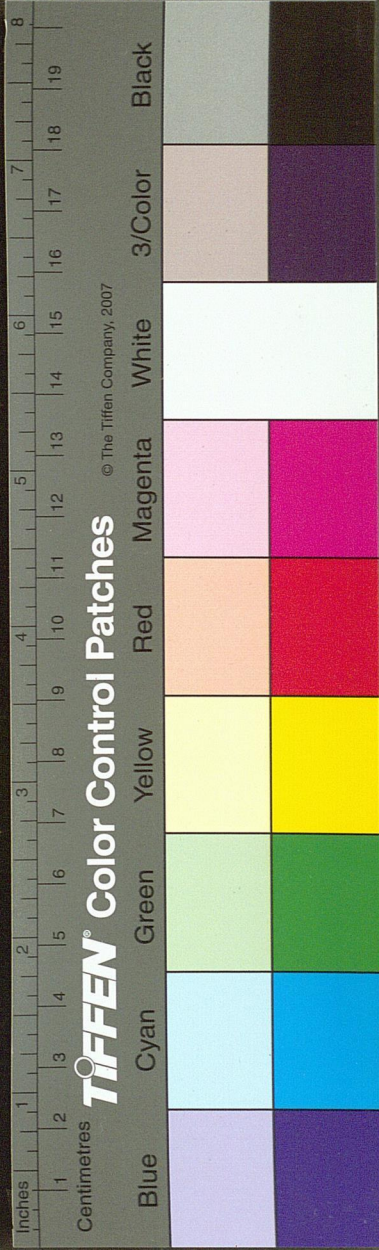


蕺菜



蕺菜即雞腸草也生南中田野中葉如苕菜而小夏秋間  
生小白黃花其莖梗作蔓斷之有絲縷又細而中空似雞  
腸因名味辛平無毒主積年惡瘡不愈

蕺菜



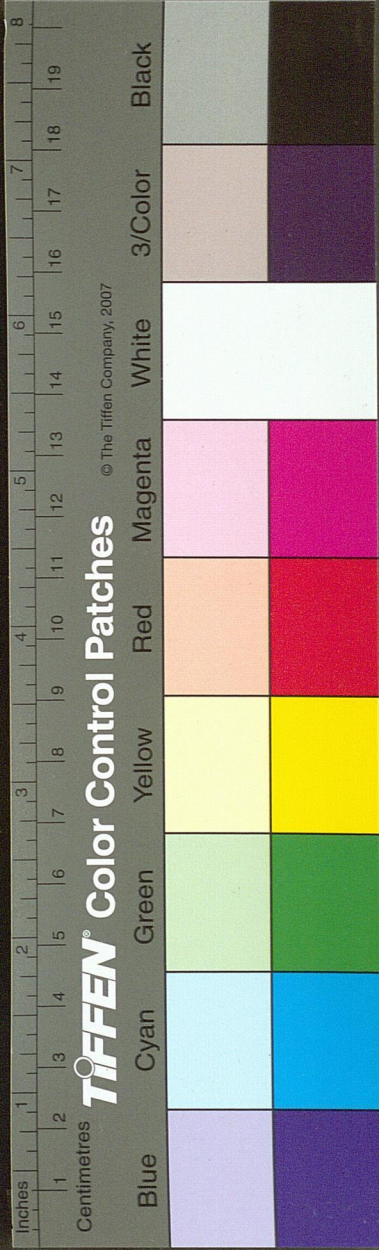
國家圖書館, NATIONAL CENTRAL LIBRARY, TAIWAN, R.O.C.

馬蘭頭



蕺菜味辛微溫主蠱蝮溺瘡山谷陰處濕地有之作蔓生  
莖紫赤色葉如蕎麥而微小江左人好生食之然不宜多  
食令人氣喘發虛弱損陽氣消精髓素有脚弱病尤忌之  
一啖令人終身不愈關中謂之蕺菜者是也

蕺菜



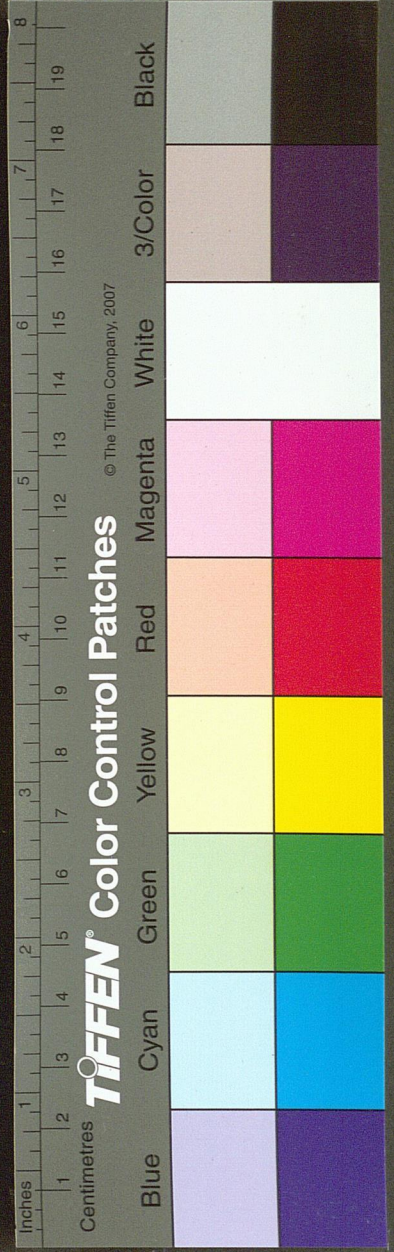
馬蘭頭

馬蘭頭本草名馬蘭生澤傍如澤蘭北人見其花呼為紫菊以其花似菊而紫也苗高二三尺莖赤紫色葉似薄荷葉邊皆鋸齒又似地瓜兒葉微大味辛性平無毒又有山蘭生山側似劉寄奴葉無極不對生花心微黃赤苗葉可食

茄



國家圖書館 NATIONAL CENTRAL LIBRARY, TAIWAN, R.O.C.

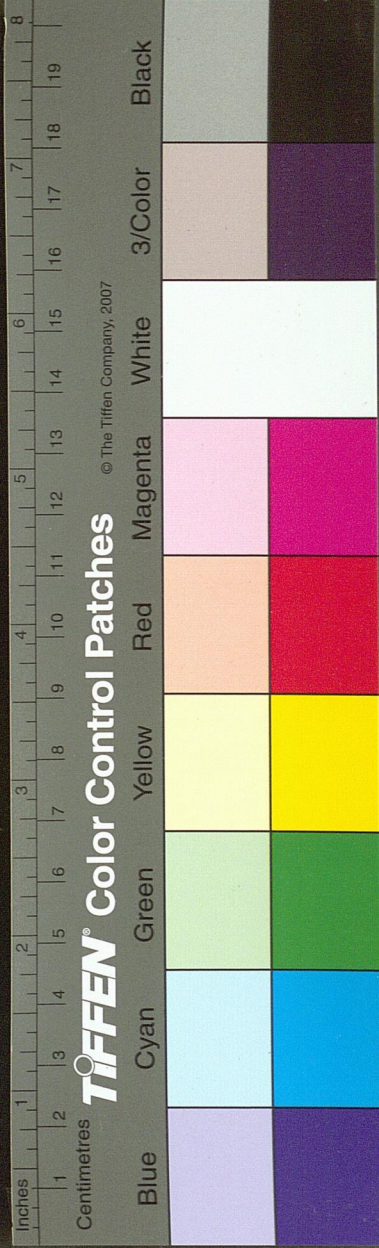




茄

茄

茄處處有之味其寒多食損人動氣發瘡及痼疾一名落  
 藕有數種紫茄黃茄南北通有之青水茄白茄惟北土多  
 人藥多用黃茄餘惟可作菜茄耳根主凍瘡煮湯浸之





蕨

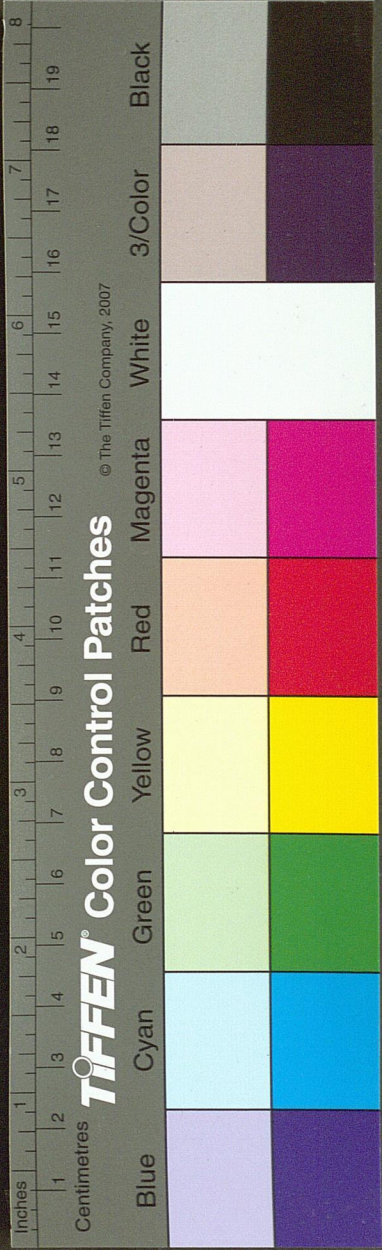
蕨鼈也生山間根如紫草莖青紫色未如小兒拳周秦曰  
蕨魯曰鼈初生時似鼈脚故名味甘寒滑去暴熱利水道  
人食弱陽小兒食之脚弱不行又薇似蕨而差大有芒而  
味苦山間人食之謂之迷蕨格物論薇即蕨也

同

蒿



國家圖書館 NATIONAL CENTRAL LIBRARY, TAIPEI, R.O.C.

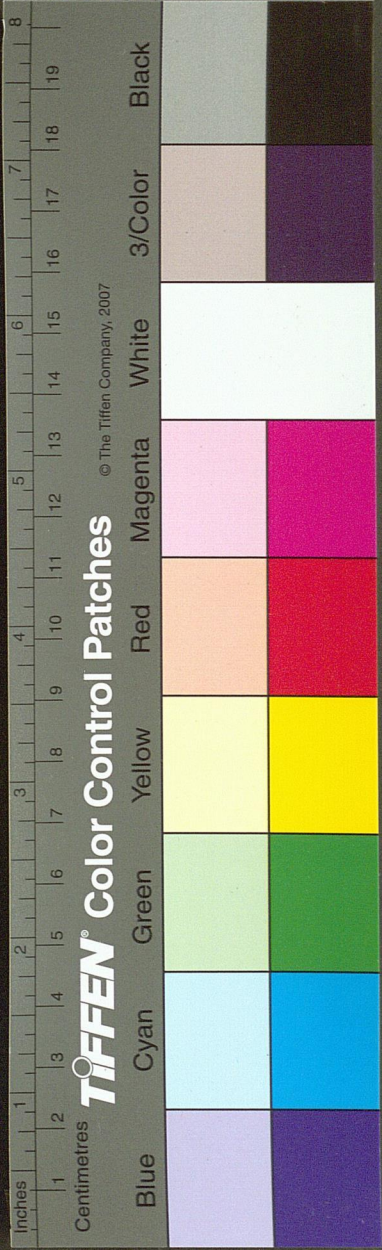


菜 菠



同蒿平主安心氣養脾胃消水飲又動風氣熏人心令人  
氣滿又和蒿似青蒿而細軟味辛溫平無毒主胸膈中臭  
爛惡邪氣利腸胃通血脈續不足氣生食微動風氣

同蒿



胡

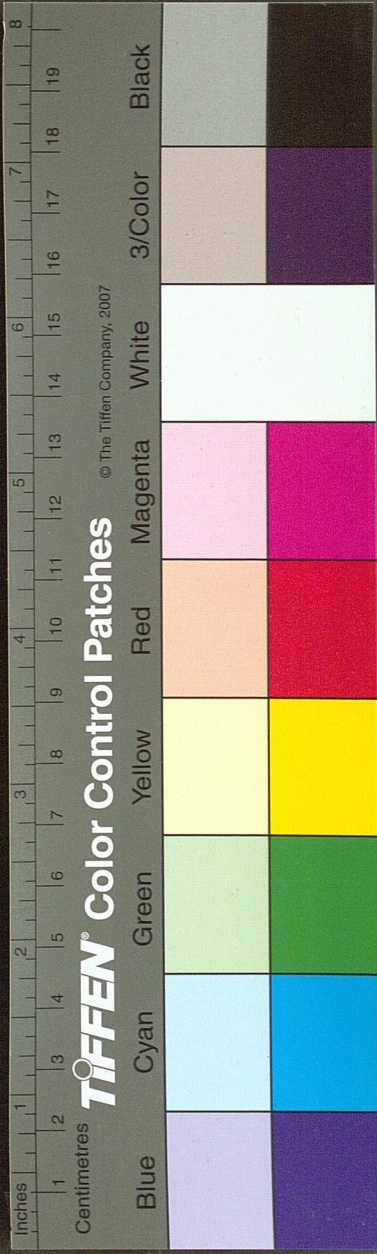
胡



國家圖書館 NATIONAL CENTRAL LIBRARY, TAIWAN, R.O.C.

菠薐

菠薐本西國中有自彼將其子來如苜蓿葡萄因張騫而  
 至也冷微毒利五藏通腸胃熱解酒毒久食令人脚弱發  
 腰痛與蛆魚同食發霍亂吐瀉



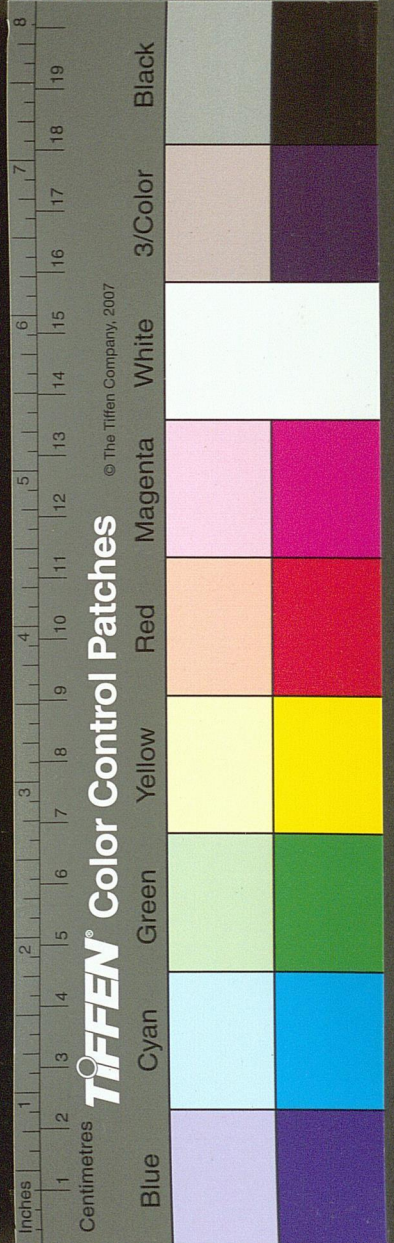


帶

昔

胡荽味辛溫微毒消穀治五藏補不足利大小腸通小腹  
 氣拔四肢熱止頭痛療沙癩碗豆瘡不出作酒飲之立出  
 久食令人多忘發痼疾子主小兒禿瘡油煎傳之亦主蠱  
 五痔及食肉中毒下血煮冷取汁服并州人呼爲香荽入  
 藥妙用

胡荽



菜 苣 蒿



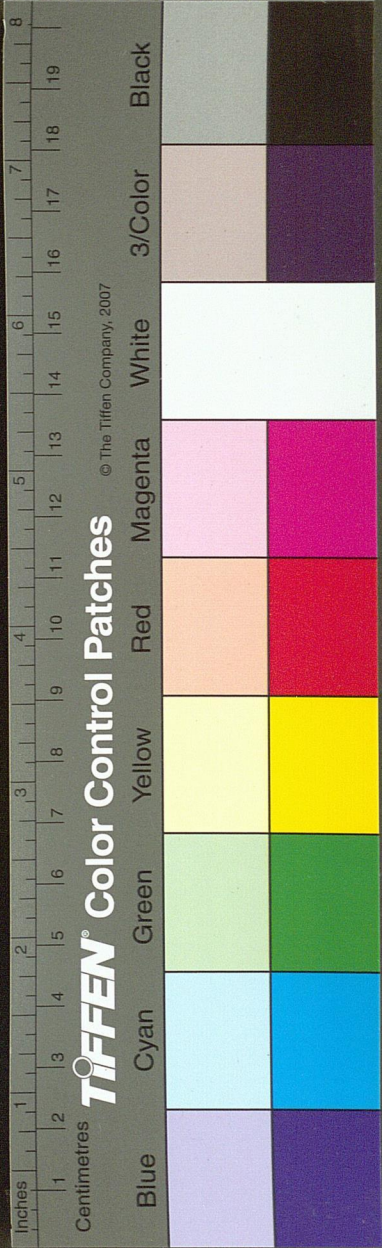
國家圖書館, NATIONAL CENTRAL LIBRARY, TAIWAN, R.O.C.

苣蒿北人甚重此江南人不甚食之味苦平無毒主安中  
利人根寒主熱病煩滿目黃赤小便黃酒疸搗取汁服一  
升吐利即愈

苣蒿

本草綱目卷之九

二十九



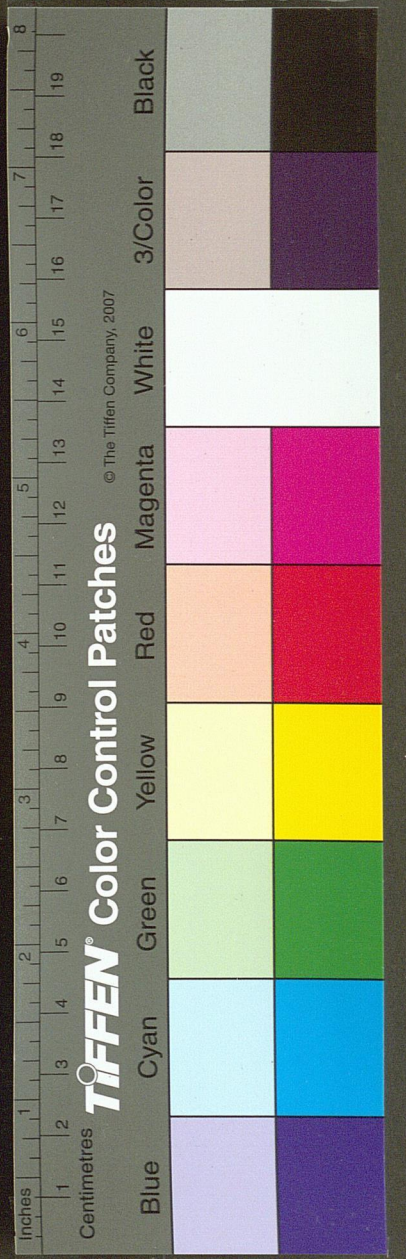
蒿苳

蒿苳即白蒿葉有白毛味苦寒主補筋骨利五藏開胸膈  
壅氣通經脉止脾氣產後不可食格物總論云蒿苳菜有  
數種又有紫苳有苦苳皆可食即野苳也江外嶺南無白  
苳嘗植野苳以供厨饌又清異錄蒿苳名千金菜

鹿角菜

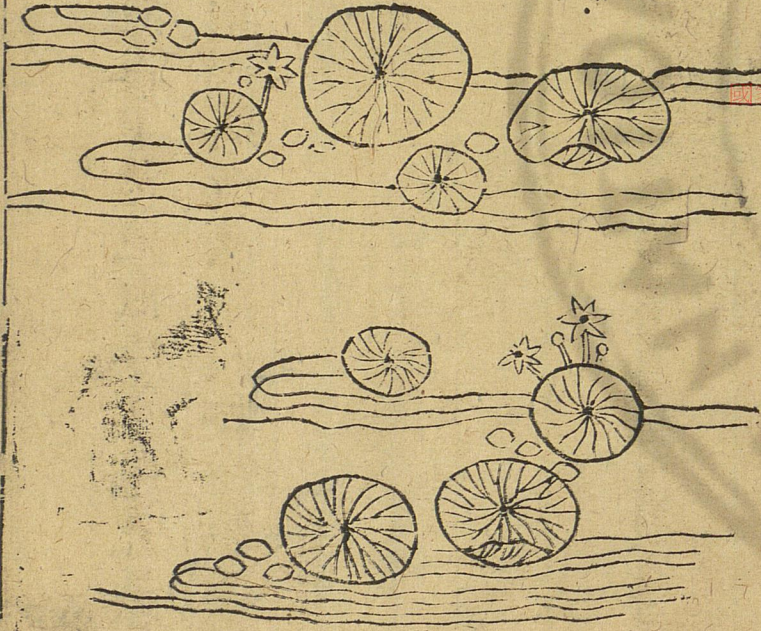


國家圖書館 NATIONAL CENTRAL LIBRARY, TAIWAN, R.O.C.



菜

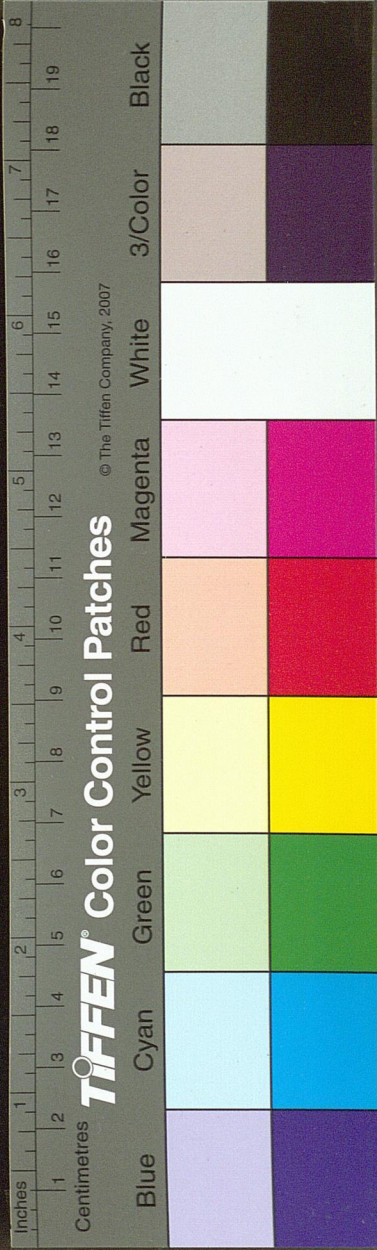
專



國家圖書館 NATIONAL CENTRAL LIBRARY, TAIWAN, R.O.C.

鹿角菜生海中大寒無毒下熱風氣療小兒骨蒸熱勞丈  
 夫不可久食發痼疾損經絡血氣令人脚冷痺損腰腎少  
 顏色

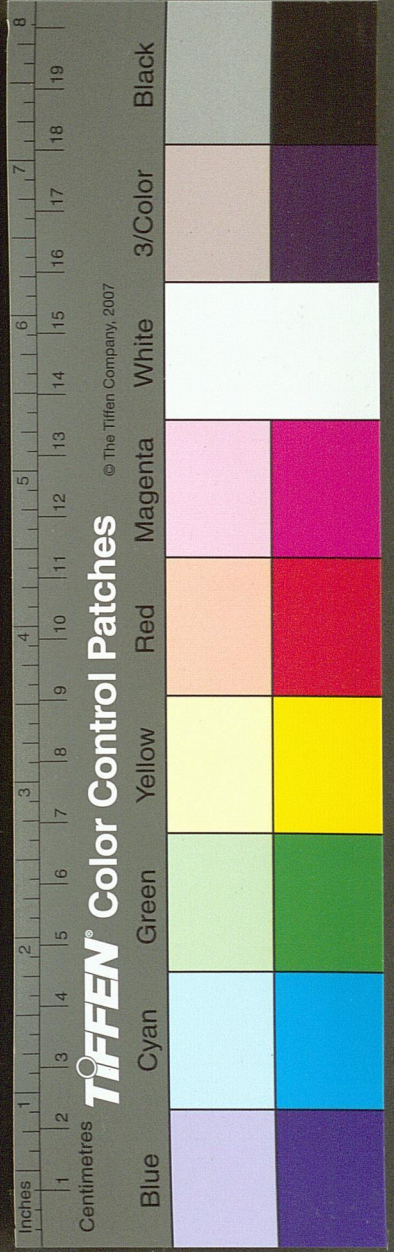
鹿角菜



蓐

蓐生水中葉似鳧莖浮水上花黃白子紫色二月至八月  
 莖細如釵股黃赤色短長隨水深淺而名爲絲蓐堪噉九  
 月十月漸麤硬十一月萌在泥中麤短名塊蓐味甘寒無  
 毒主消渴熱痺多食發痔損人胃及齒和醋食令人骨痠  
 又石蓐生南海石上味甘平無毒下水利小便

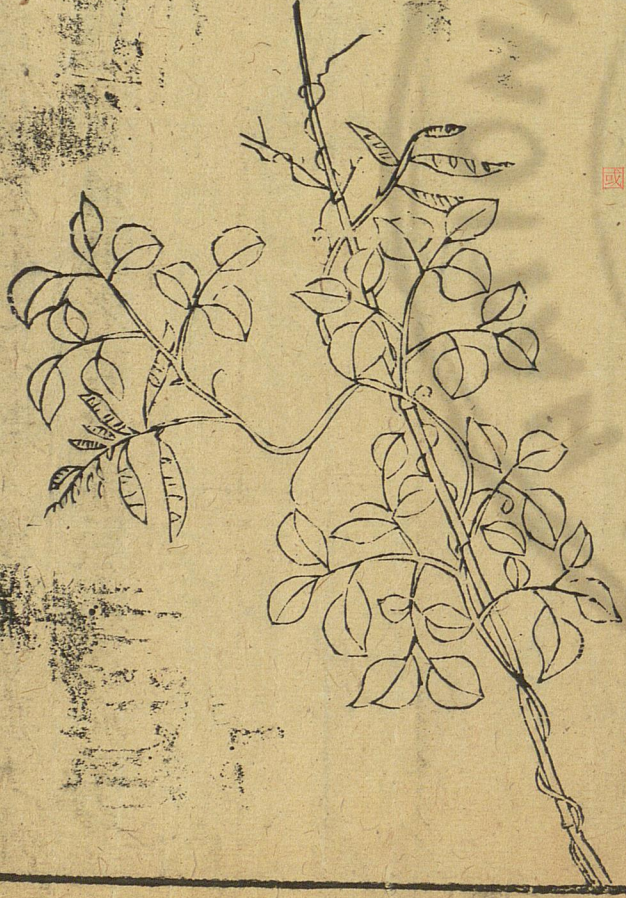
瓠





豆

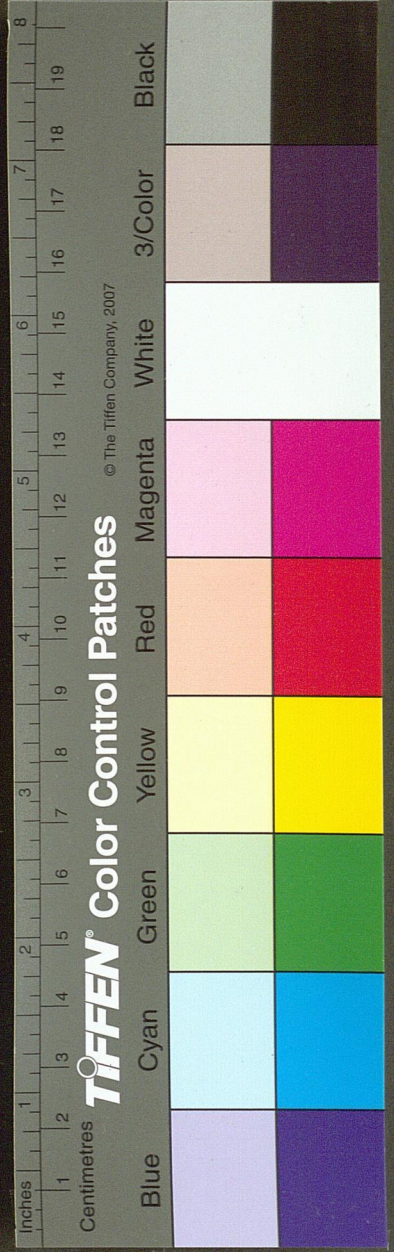
菹



國家圖書館, NATIONAL CENTRAL LIBRARY, TAIWAN, R.O.C.

瓠

瓠有苦有甘有三四種處處有之苦者入藥主黃疸大水  
 昏目四肢浮腫下水令人吐甘者可食能發痼疾亦不宜  
 多食



菜

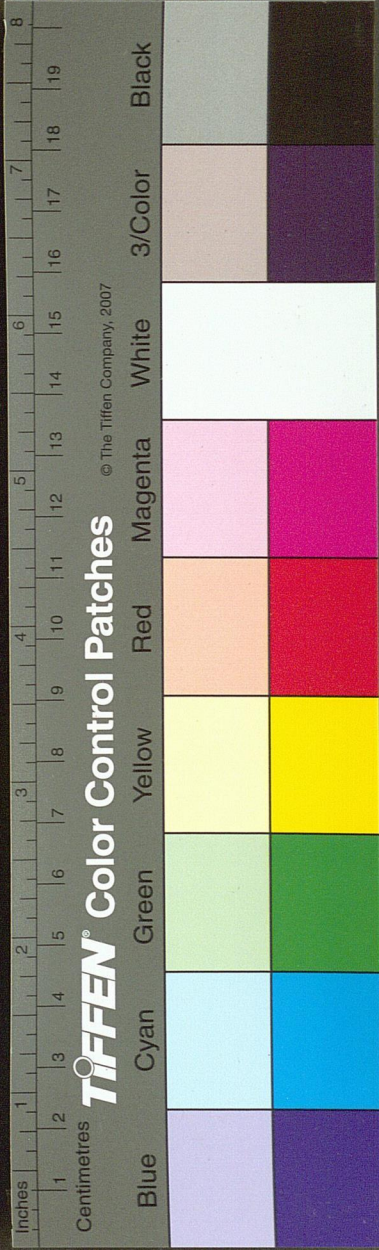
甜



菹豆

菹豆處處有之多種於籬落間蔓延而上花有紫白二色  
 其實亦有黑白二種白者溫而入藥主行風氣女子帶下  
 兼殺一切草木及酒毒亦解河鮑毒葉主吐痢後轉筋生  
 搗研以酢浸汁飲之立止黑色者微冷

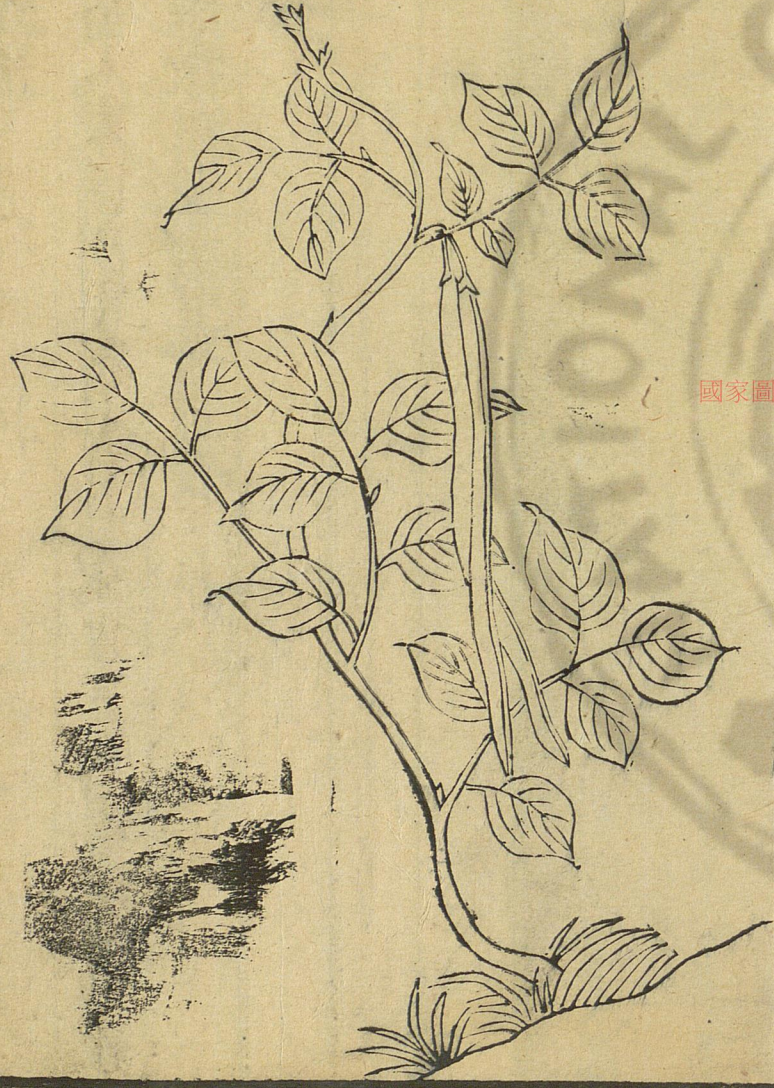
國家圖書館 NATIONAL CENTRAL LIBRARY TAIWAN, P.R.C.



豆

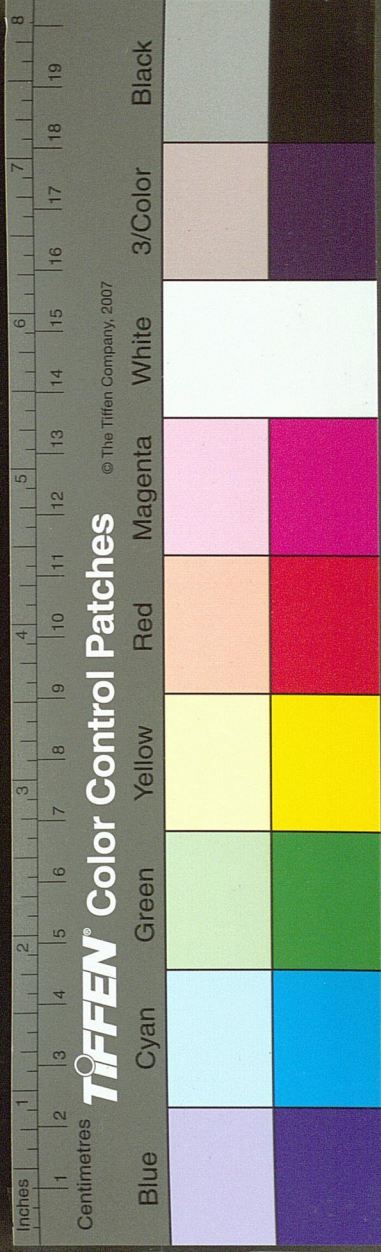
豇

紫



甜菜  
甜菜即恭菜苗似升麻處處有之味甘苦大寒主時行壯  
熱解風熱毒

國家圖書館, NATIONAL CENTRAL LIBRARY, TAIWAN, R.O.C.



刀豆



紫豇豆苗人家園圃中種之莖葉與刀豆同但結角色紫  
長尺許味微甜苗葉豆皆可食

紫豇豆

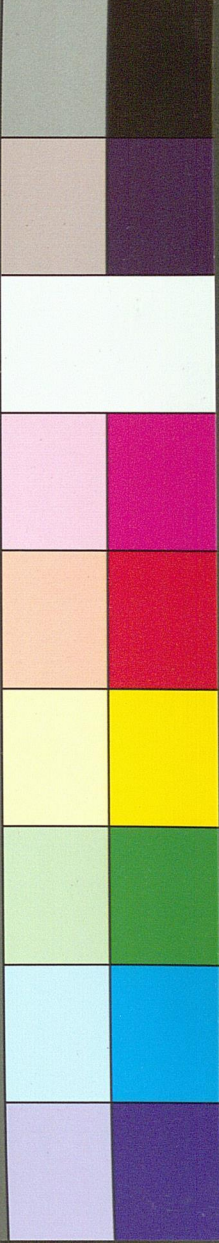
Inches 1 2 3 4 5 6 7 8 9 10 11 12 13 14 15 16 17 18 19 20

Centimetres

TIFFEN® Color Control Patches

© The Tiffen Company, 2007

Blue Cyan Green Yellow Red Magenta White 3/Color Black



國家圖書館, NATIONAL CENTRAL LIBRARY, TAIWAN, R.O.C.

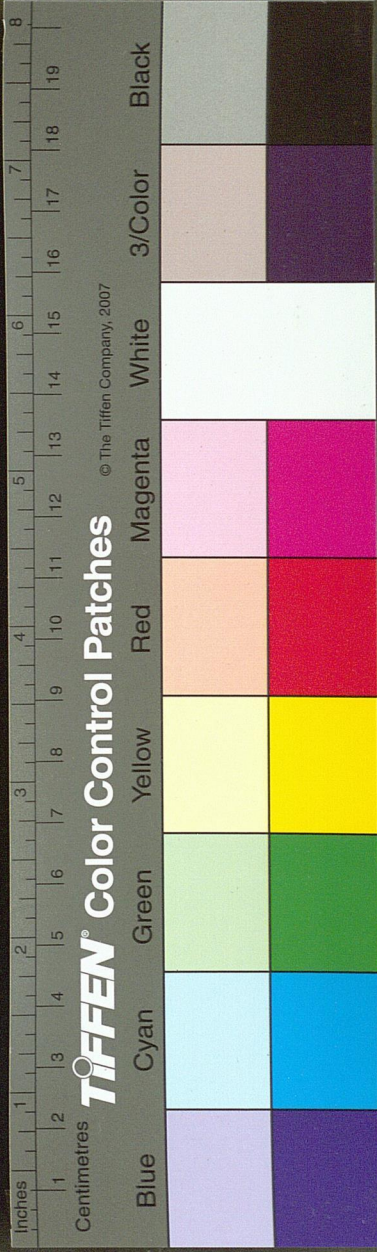
賈

苦



刀豆

刀豆苗葉似豇豆葉微大開淡粉紅花結角如皂角狀而  
 長似屠刀樣故以名之味甜微淡苗葉豆皆可食

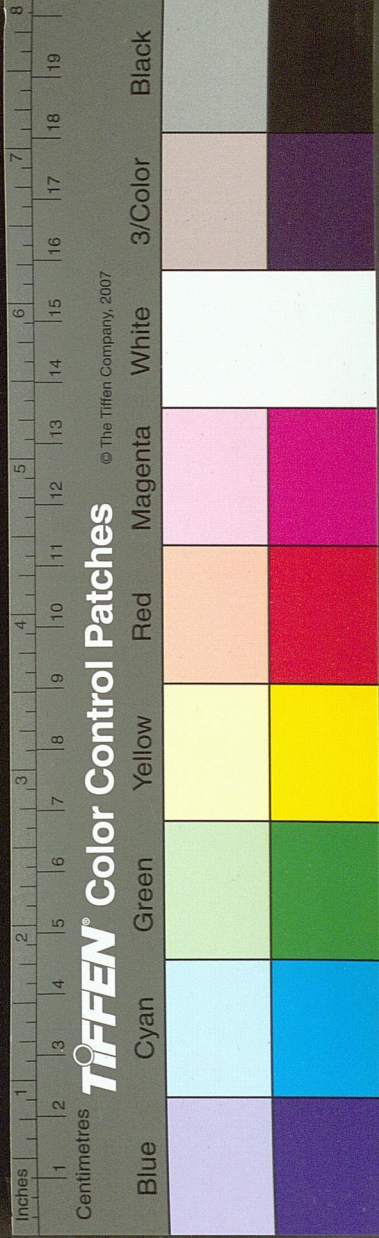


水蘄



苦蕒葉俗名老鶴菜所在有之冷無毒治回目黃強力止  
困傳蛇虫咬又汁傳疔腫即根出

苦蕒葉



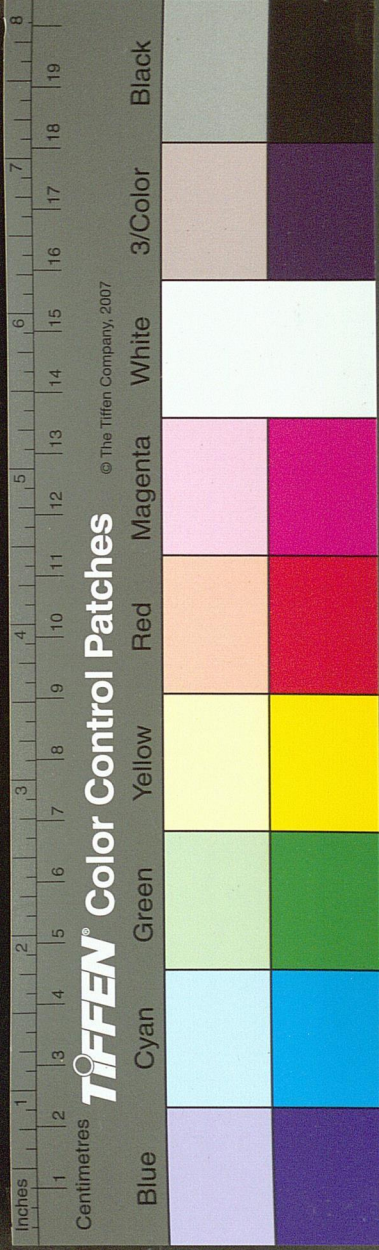
國家圖書館, NATIONAL CENTRAL LIBRARY, TAIWAN, R.O.C.

地瓜兒



水蘄俗作芹菜一名水英生南海池澤二月三月作英時  
時可作蔬葉似芎藭花白色而無實根亦白色味甘平無  
毒主女子赤沃止血養精保血脉益氣令人肥健嗜食

水蘄



菜

芥



國家圖書館, NATIONAL CENTRAL LIBRARY, TAIWAN, R.O.C.

地芥兒

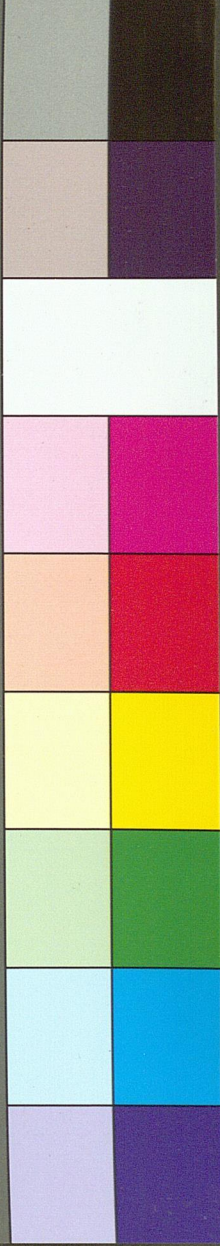
地芥兒苗苗高二尺餘莖方四楞葉似薄荷葉微長大又似澤蘭葉抽莖而生根名地芥形類甘露兒更長味甘苗根可食

Inches 1 2 3 4 5 6 7 8 9 10 11 12 13 14 15 16 17 18 19 20

Centimetres TIPPEN® Color Control Patches

© The Tiffen Company, 2007

Blue Cyan Green Yellow Red Magenta White 3/Color Black





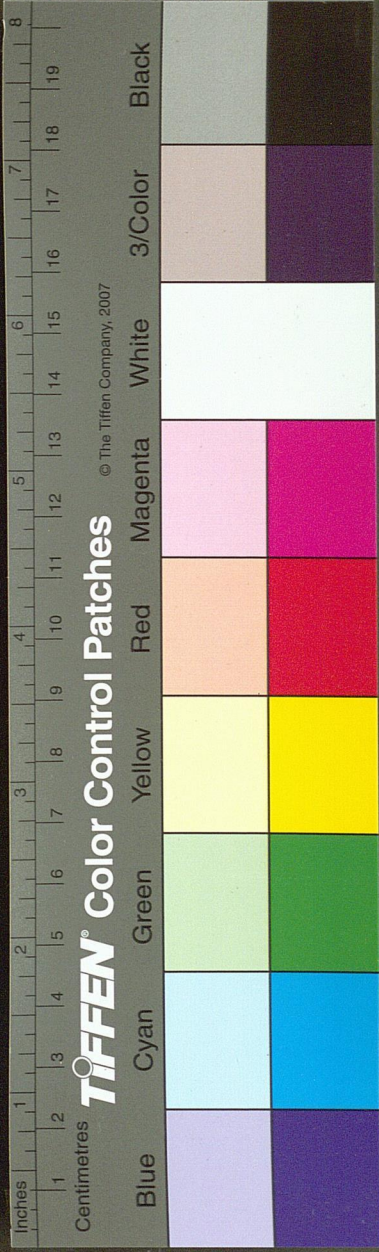
蔞蒿



薺菜

薺菜生平澤中苗榻地生作鋸齒葉開小白花細實味甘  
温無毒主利肝氣和中實亦呼薺莫子主壅去風毒邪氣  
明目解熱毒其花置席下可辟虫

國家圖書館 NATIONAL CENTRAL LIBRARY, TAIWAN, T.R.C.

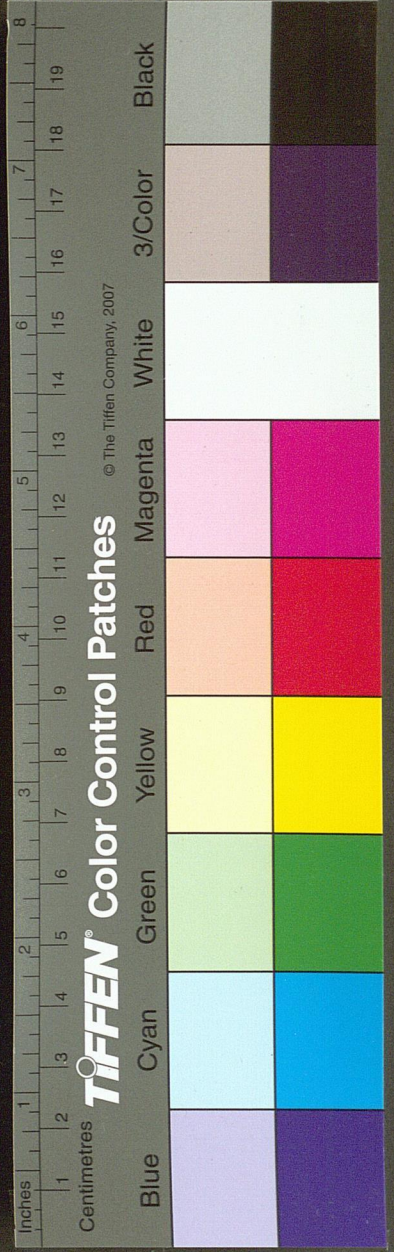


鷓鴣兒腸



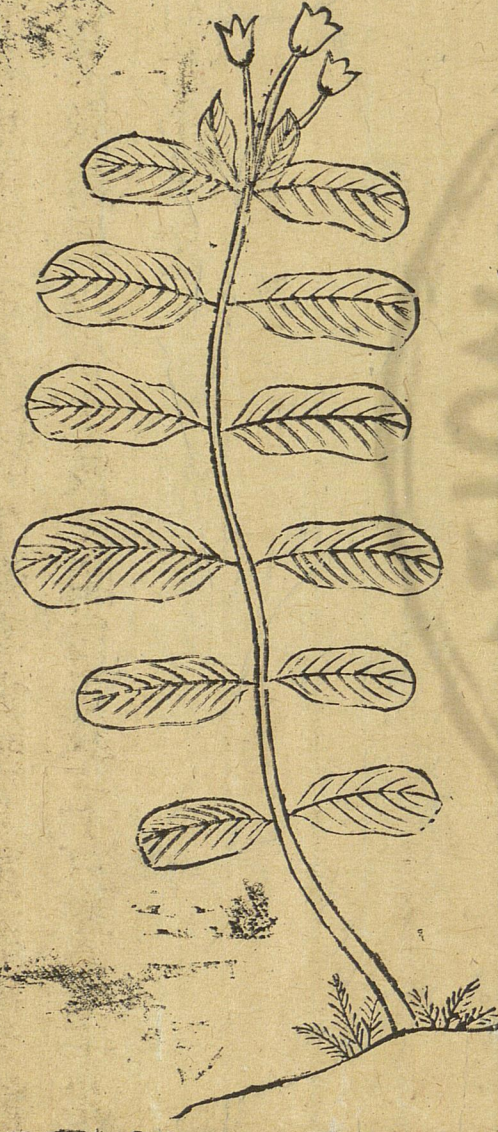
藺蒿苗高二尺餘莖幹似艾其葉細長鋸齒葉布莖而生  
味微苦性微溫苗葉可食

藺蒿



國家圖書館, NATIONAL CENTRAL LIBRARY, TAIWAN, R.O.C.

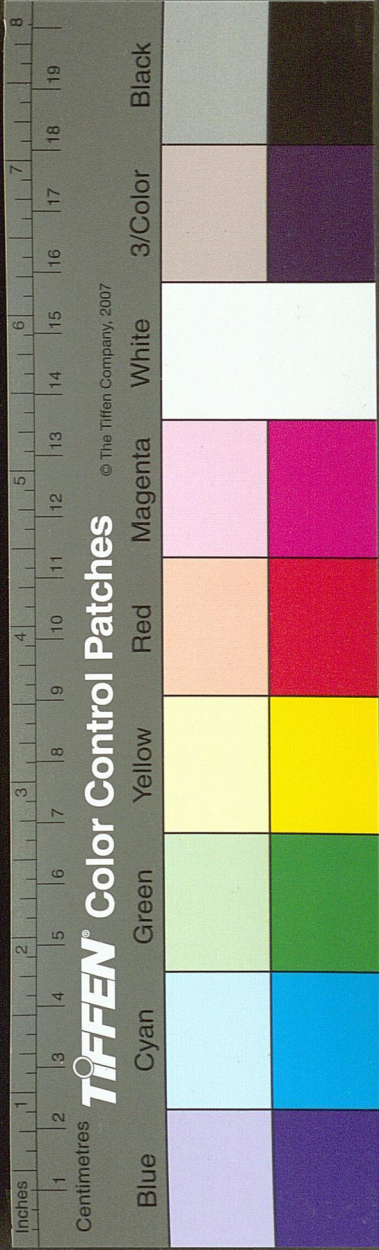
佛指甲



國家圖書館 NATIONAL CENTRAL LIBRARY, TAIWAN, R.O.C.

鷺兒腸

鷺兒腸就地叢生而長對節生葉葉似豌豆葉而薄又似  
 佛指甲葉微觚葉間分生枝又開白花結子似葶藶子其  
 葉味甜苗葉可食



蛇葡萄



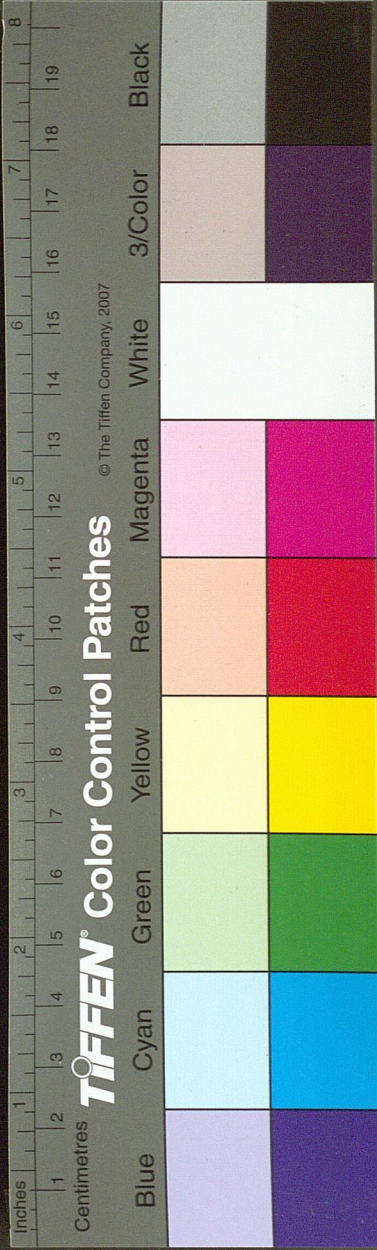
佛指甲科苗高一二尺莖微帶赤黃色其葉淡綠背皆微帶白色葉如長匙頭樣似黑豆葉而微寬又似鶯兒腸葉甚大皆兩葉對生開黃花結實形如連翹微小中有黑子如小粟粒其葉甜可食

佛指甲

本草綱目卷之九十一

四十四

國家圖書館 NATIONAL CENTRAL LIBRARY, TAIWAN, R.O.C.



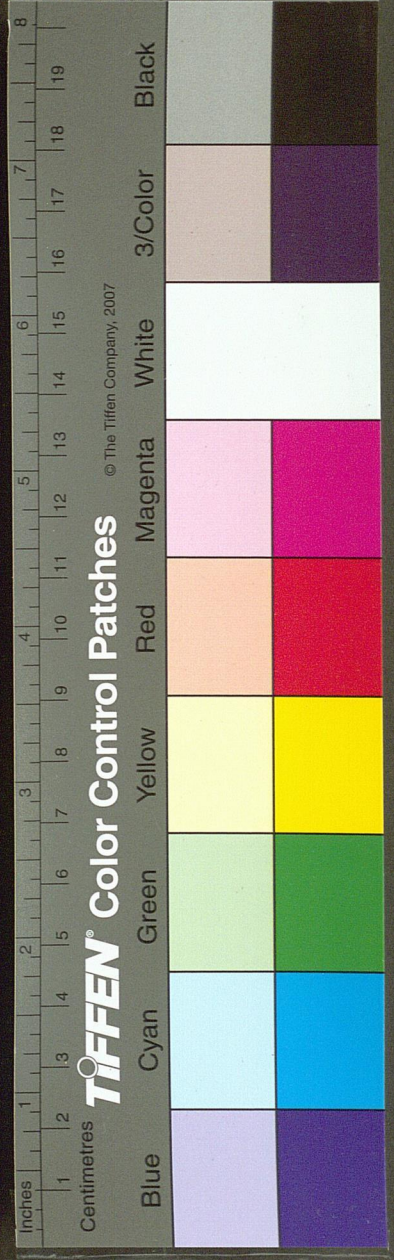
鐵掃帚



蛇葡萄

蛇葡萄生荒野中拖蔓而生葉似葎葉而小花又繁碎又似前胡葉亦細莖葉開則五瓣小銀褐花結子如豌豆大生青熟則五色苗葉味甜可食

國文圖書館 NATIONAL CENTRAL LIBRARY TAIWAN R.O.C.



苧



鐵掃帚生荒野中就地叢生一本二三十莖苗高三四尺  
 葉似苜蓿葉而細長開小白花其葉味苦以水浸去苦味  
 可作菜食

鐵掃帚

國家圖書館, NATIONAL CENTRAL LIBRARY, TAIWAN, R.O.C.

