

mords)

(4) 意義。 自己ノ本務ヲ盡サナカッタ片
又ハ悪事ヲ犯シタ時=起ル苦痛感(良心
ノ苛責)

(4) 特色。 苦感ト弛緩

(6) 謙讓 (Humility)

(1) 意義。 自己ノ眞價ヲ認メナガラ他人
ノ実價実績ヲ認メ且ツ自己ノ将来ノ價値
ヲ増サンガ為メ=自己ノ價値ヲ誇示セザ
ル情。

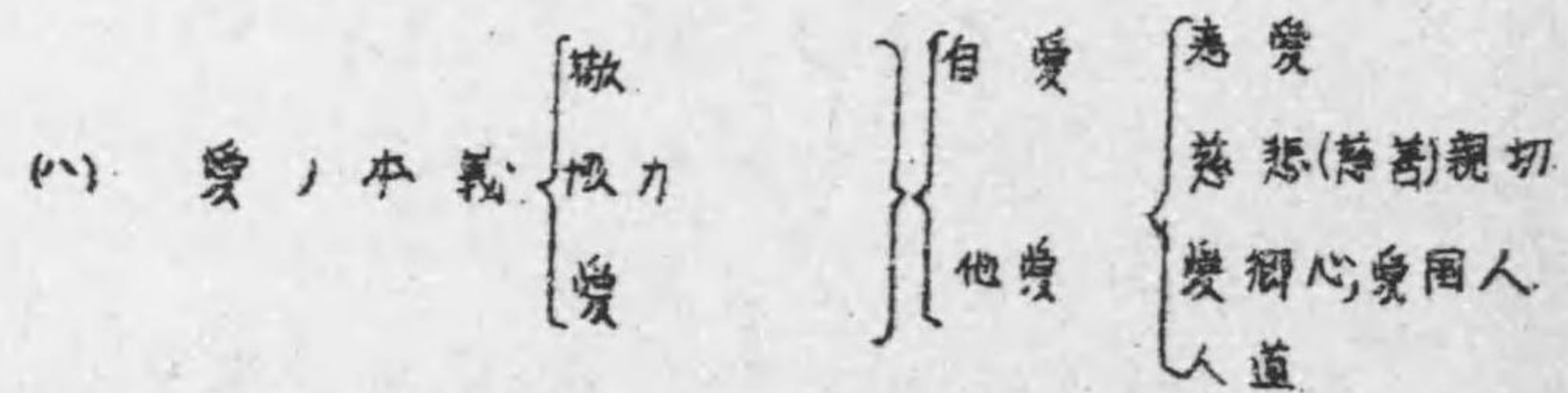
(傲慢、自慢、驕慢、卑屈) = 反ス、

(4) 特色。 快、

(7) 愛 = (Love)

(1) 他人ノ利害幸福ヲ我が利害幸福ト見ル
心 = 自他一体ノ心

(4) 快、 苦 = 要素強シ、



(8) 怒

(9) 尊敬 (Respect)

(1) 意義。 他人ノ優秀性ヲ認メル際ノ情
操

(4) 特色。 快、緊張

◎ 尊皇 (Honour) = 尊敬ヨリモ意義強シ =
期待以上ノモノ

◎ 崇敬 (Reverence) 畏敬 理想的ナルモノ
= 對スル無私的ナル敬。

(三) 宗教的情操 (Religious Sentiments)

(1) 意義。 神即チ創造自体ヲ個体トシテ /
自己 = 加テ其本体トシテ体験スル際ノ神聖
感及ビ敬愛感デアル。

(2) 特色

(1) 全体的、根本的、絶對的

(4) 有力

(4) 快、緊張

(3) 種類

(1) 信仰 (Faith) = 情意的方面ガ主

(a) 知的要素ヲ含ム

(b) 情的要素 = (依用、依憑、期待) } 廣義 = 信念(確
信)(知的)

(c) 意的要素 = { 疑ヲ排シ或モ } 狭義 = 信仰*
ヲ認メントス } (情意的)

* 自力信仰 = 知的、德的

他力信仰 = 情的

(四) 特色

{	強固	}	{	安心
	愉快ノ情			確信
	緊張感			

信仰ノ反對=疑惑, 懷疑

(イ) 起源

(a) 他人ノ信仰=誘ハル—他人ノ証言=ヨル。

(b) 個人ノ生得的傾向

(c) 特殊

(4) 信仰ノ発達

(1) 兒童ノ信仰心

(a) 多クハ大人ヨリ學ブ

(b) 其内容ハ一般思想ニ伴フ

(c) 神ニツイテノ信仰ノ発達

(i) 全能性ノ信仰最先

(ii) 全知性ノ信仰ニ次グ

(iii) 適在性ノ信仰最ニ遅ル

(四) 特性。 具体的(神スハ神性ヲ人格化スル傾向アリ=ユレ適在性=對スル信仰ノ困難ナル所以。

兒童ハ一体=神ノ適在性ヲ局限スソレヲ所在ノ局限ト全知トノ間ニ生ズル兒童

相成ナ矛盾ヲ調和スル結果、其信仰ハ妖精的性質ヲ現シ

(a). 神ハ夜ノ中ノ隙間カラ入ツテ密閉セル室内ノ行爲ヲモ知ルト思フ

(b) 次ニ宗教的賞罰ノ信仰ニ伴ツテ天国(極樂), 地獄ヲ信ズルニ當ツテモ其ノ所在, 状態, 光景, 苦樂等凡テ兒童ノ經驗ノ範圍内ニ現ハレ。 天国ハ広ク明ルイ広間。 右シクハ美シイ公園ニ比ハラレ。 苦樂ハ飽食遊劇。

(c) 崇拜ノ形モ具體的ニ手ヲ合ストカ、頭ヲ下ゲルトカ。

(四) 美的藝術的情操 (Aesthetical s.)

(1) 意義。 情操中最モ複雑ナモノデ諸多ノ情操ヲ内容トスル。

Wund 曰ク 完全ノ藝術ハ論理的感懐ヲ緊張セ、倫理的及ビ宗教的感懐ヲ興奮セ。 情緒及ビ感覺的感懐ヲ生ゼシム。 單純美的感懐ニ加ハリ且ツ他ノ要素ノ結合ニ影響シテ其時カラ生ズル情緒ヲ緩和スル

(2) 美的情操ノ三面

藝術家=ミアリ 即テ

- (1) 作家ノ素材又ハ内容ニ對スル感情 { 理知的
實際的 }
- (2) 形式ニ對スル感情
- (3) 表現ニ對スル感情
- (3) 特色
- (1) 觀念的ニ假象的 設私實的 非實際的
(非理知的 非意志的)
- (2) 穩和ニ興奮ノ度強シ
- (3) 快的
- (4) 理想的 全体的 統一の連續的 (自來)ニ實感ヨ
リモ複雑ナ、深イ、高イ、デリケートナ
感情ノ安ゲ全体的ニアラハレタルモノ(知
ヲ意ヲ抽象抑止シタモノ)
- (4) 構成
- 美的情操 { 快感ニ(不快感モ交ル)
特殊感 }

第七章

意志 (Will)

主意主義ニ

哲學的ニ意志ヲ精神又ハ意識ノ本質ニ見ナス
(主知主義ニ反ス)

科學的(心理學的)ニ意志ヲ他ノ作用ト同等
視シ且感情及ビ感覺ヲ含ムトス (Wundt)

(一) 一般法

- (1) 要求、欲望、願望
- (2) 目的、觀念ニ向フ努力
- (3) 決行

(二) 意義

(1) 意志觀ノ多義

(a) 特殊能力說

(a) 對立說ニ知性ニ對スル特殊ノ能クト見
ル說

(b) 孤立說ニ如親又ハ情ヨリ派生スルト
見ルモノ

(2) 複合說 感覺ヲ知覺ヲ感情等ノ複合
体ト見ル說

目的觀念手段記念ヤ、快不快ノ情ヤ、緊張的ナ筋肉感覺等ノ複合体デ、緊張努力活動等ヲ特色トスルモノ、且ツ此ノ特色ヲ主トシテ筋肉感覺(不完全)ト之ニ伴フ感情トヲ以テ説明シヨウトスルモノ。

(1) 本質說又ハ本源說 — 意識ノ本質又ハ本源ト見ル說(正)

(Wundt + James)ノ見モ之ニ近シ。

(2) 意志ノ本質。

(1) Meumann等ノ意志特質觀。

(a) 目的觀念及ビ手段觀念ガ明白ニ思浮ベラレルコト。

(b) 自我意識 — 我ノ働キデアリ 我ガ肯認否認スルコト。

(c) 努力奮勵ノ感情ガ多少強ク伴フコト。
{(b),(c)ハ中心的。}

(d) 緊張感覺ガ伴フコト。(齒、唇、眉等)。

(2) 意志ノ本質。

(a) 努力ノ感情 (gefühl des strebens-kippes) = 努力活動性。

(b) 自意識的 {自我意識ヲ伴フ(主観的)}
{目的觀念手段記念ヲ含ム}

(c) 客観化的發動 — 目的的 生理的

(d) 複雑ナ作用。(情意作用ヲ含ム) 殊ニ情ハ先行シ伴隨スル。

(3) 定義。 意志ハ意識ノ本質根源デ、活動性ヲ根本特色トシ、感情ト理知トヲ内含シ常ニ客観化的發動的傾向ヲ取ル所ノ自覺的作用デアル。

Wundt { 自生說 = Die autogenetische Willens-Theorie
他生說 = Die heterogenetische Willens-Theorie.

(三) 意ト情。

(1) 截然区分シ難シ。

(2) 意志ニハ必ズ感情併生ス。

(1) 活動前 = 動機中 = アルモノ = 不満感情 (不快)
{ 避苦 = 不快 = 對スル抵抗

(2) 活動中 = 動機ハ意識内容ヲ変化サセル時 = 活動感情 = コレハ緊張弛緩及ビ興奮沈靜両面ノ感情ヨリ成リ筋肉ノ緊張感

覺 = 伴ツテ生ズ

(イ) 活動後 = 快. 弛緩

[例] 飛行器ノ爆音ヲ聞エテ飛出シタ時

- (a) 爆音知覺表象及其ト联想サ
レタ勇壯ナ機体ノ記憶表象
 - (b) 満足サレナイ好奇バカラ
生ズル不快及記憶 = 伴フ快
トノ合成シタ不安感情 ---
 - (c) 戸外 = 飛出シタタメ = 活
感情ヲ伴フ意識内容ノ変化
ヲ生ジタ. 飛行機ヲ見タ所
ハ不満消失シテ満足感情ト
ナリ.
 - (d) 意志完結
- } 動機
- } 結果

[附] 目的觀念ナキ場合 = 例へバ小児ガ苦
イモノヲ口中ニ入レテ突差ニ吐キ出ス場
合。

意識変化ガ外部行為ヲ伴ハヌ場合 = 例
へバ疑向ヲ頭腦中テ解決スル場合。
之等ハ前ト同様ナリ。

(四) 種類。

意志 { 單純意志 = 原始的意志 { 衝動
本能
複雜意志 = 狹義ノ意志 (Volition)
= 發直シタ意志

廣義ノ意志

(I) 結果カラ分類 (兩者ハ程度ノ差)

(a) 外部意志作用
外的動作ヲ必要トスル意識作用。

(b) 内部意志作用
外的動作ヲ必要トシナイ意識作用
(勿論幾分ノ動作伴フ即チ表出運動
伴フ)

(II) 動機カラノ分類 (Wundtノ分類) (コ
レモ便宜的)。

(a) 唯一ノ動機ガ意識中ニアル場合。(衝
動作用)

(b) 多数ノ動機ガ同時ニアリ且ツ其一ガ
優勢テ他ヲ抑壓シテ意志ヲ規定スル場
合 (有意作用)

(c) 多数ノ動機ガ略同ジ強サデ並立シ所
謂動機ノ争生ジ 且其一ガ打勝ツテ意
志ヲ規定スル場合 (選択作用)

(d) 衝動作用一動機ヲ抑制スルモノガナ

イカラ其出現ト共 = 意志ハ直チ = 一義的 = 決定サレ 従ッテ過程ハ外的原因ニ左右サレル如ク見ユ。

(B) 有意作用及選擇作用 = 多数ノ動機ガ各自己ノ性質ニヨッテ意志ヲ決定セントスルタメ。決定ハ多義的トナリ過程ハ自我ニ左右サレル如ク感ゼラル。故ニ有意作用ニハ決心ニ伴フ決心感情、選擇作用ニハ決断ニ伴フ決断感情伴フ。

(甲) 單純意志 = 衝動 (Impulse, Trieb, Impulsion)。

(1) 意義。= 唯一ノ動機(賣)デ直チニ動作ヲ起ス作用。= 目的及手段ノ觀念ヲ欲知シタ作用又ハ不明ノ作用 = 反射的反應 = 連絡トキ行動。

{例} 下等動物ノ行動。
小兒ノ行動 = 渴シタ母乳ヲ見テ手ヲ出ス如キ。
大人ノ行動 = 驚イテトビスサル。喜ンテ声ヲ出ス如キ。

(2) 衝動ハ意識ノ源泉 = 意識ニハ皆衝動性 (Impulsiveness) アリ。狂者ハ其極端ニ奔

動スルモノ = 衝動ガ幼少者ヤ未成人ニ顯著ト所以。

(欲 = 衝動ト同義 = 用ヒラル。例 = 勉強慾、藝術慾等)

兒童ノ衝動 = 幼兒ノ意識ハ概シテ衝動的 = 非統一的ナリ。

Prayer ハ衝動ヲ自發活動ト同義 = 用フ。

(3) 特色。=

(a) 意志ノ原形。

(i) 意識的 = 無意識的ノ反射運動 (Reflex Action) = 外來ノ刺激 = 機械的 = 反應シ。而モ自己保存ノ目的ニ合スル運動 = 睜、咳、嘔吐、嚥下、嘔ノ如シ)ト異ナル。

(ii) 半意識的 = 明白ノ意識作用タル意志ト異ナル。

(b) 目的手段觀念欲知シ。欲求、努力モ弱シ。

(c) 故障 = 對シテハ抵抗ノ度ガ増セバ極義ノ意志トナル。

(d) 快不快ノ感ヲ直接動力トスルト共ニ實現サレザルハニモ快不快ノ感伴フ。(快不

快ハ衝動ノ實現ト否トノ結果デアル。) 本能 (Instinkt, Instinkt).

- (1) 意義—練習スハ経験ニヨラズ又目的ヲ豫知スルコトナクシテ、而モヨク目的ニ適合スル行動ヲ外的刺激ニ對シテ反応シ得ル生得的、遺伝的の性能デアル。

[例] 小兒が生後直チニ母乳ヲ吸ヒ、コハイモノニ對シテ泣イタリスルコト、

鳥が生後直チニ餌ヲ啄ム。

心理学及生理学ノ両面ニ跨ル重要問題。

(2) 特質。

- (1) 反射運動トノ別。(絶對的ニハ區別シ難シ)

(a) 反射運動ハ全ク無意義ナレドモ本能運動ハ意識的デ必ず刺激ニ對スル知覺ト之ニ伴フ感情トアリ。

(b) 反射運動ハ動作甚ダ簡單デアルガ本能的動作ハ概シテ複雑デ其全活動中ニ簡單ナ運動ノ一系列ヲ含ム。

(c) 本能的動作ハ常ニ快感ヲ伴ヘドモ反射運動ハ必ずシモ然ラズ。

(d) 本能ハ目的的ナレド反射運動ハ無目

的的。

(其一系列ノ運動ハ個別的ニ見レバ無目的的ダガ全体トシテ目的達成ニ資スルモノガ本能)。

(10) 衝動トノ關係。

(a) 本能運動ハ思慮ノ結果トシテ起ルモノデナイカラ衝動的タリ。

(b) 但シ衝動性ノ運動ハ本能ノニヨラズ。

衝動ハ本能ヨリ範圍廣シ (Wundt) 曰ク本能トハ一面的ニ形成ナレタ衝動ナリ。

(11) 特質。

- (a) 本能ハ神経系統ノ指直ニ基クガ必ずシモ誕生當時ヨリ發現スルモノニヨラズ—生理的、先天的
開闢、直立、哄笑ノ如キハ本能的ノモノダガ、生後一定ノ時ヨリ經テ發現ス—之ヲ本能ノ定期性 (最も早ク現レルノハ自己保存ノ本能デアル)—本能ハ又其發動性ニ於テ適當ノ刺激ヲ欠ク時ニハ發現セズニ終ル—之ヲ本能

ノ一時性ト言フ。(牛乳ヲ啗ツタコトノ哺乳本能)

(b) 昇進的变化的的 = 人間ノ本能ノ遺傳的部分ハ輪廓ニ止リ。其内容ハ後天的デ。比較的固定的ト動物ノ本能ト異ル。即チ人間ノ本能ハ本能ト習慣トノ結合ナリ。故ニ動物ノ本能ヨリ少シ。

(3) 種類 (分類ハ困難)

(1) 養情的本能 (創造本能, 順応本能) = 心身発達ノ基礎タルモノ。痛成, 模倣等。

(2) 個体的本能 (自己保存ノ本能) 個体ノ保存ト幸福トヲ其目的トスルモノデアル。

(a) 營養本能 = 食物ノ摂取。

(b) 保護本能 = 逃ゲタリ。泣イタリ。笑ッタリ。

(3) 種族的本能 = 種族保存ノ本能

(a) 性欲本能

(b) 保育本能 = 子女ヲ養育スル本能

(c) 社會本能 = 社會ノ維持発達ニ必要ト本能 (群居, 共働, 愛他)

(附) Jamesノ分類: — (1) 吸乳, (2) 嘔, 嘗,

シカム, 握ル掴ム, 遠クニアル物体ヲ指シテソレヲ欲スルコトヲ表ス声, 手ヲ握ンダ物体ヲ口ニ運ブ, 泣ク笑フ, 移動-----

(4) 起源 (見解一致セズ)

(1) 智知失跡説 (The lapsed intelligence Theory) (27) 恋愛, (28) 親子ノ愛。其始メ智知的デアッタ精神活動ガ反復ノ結果第二次的自動運動 (有機体ノ内部ニアル連續的刺戟 = 連續 = 反応スル運動 = (心臓ノ鼓動, 血液ノ循環等) トナリ生理的運傳 = ヨツテ後代ニ傳ヘラレタモノトナス説。

= Wundt, Lamarck, Emier 等ノ説

(2) 反射説 (The reflex Theory) = 本能ヲ以テ境遇ニ對スル反射的順応ガ次第ニ蓄積サレ。自然淘汰ニヨツテ保存サレルモノトスル見解 = Spencer, Darwin, Weismann 等ノ説。

(3) 有機的淘汰説 (The organic selection Theory)

= 凡テノ順応ハ智知的ナルト有機的ナルトヲ回ハズ有機体ヲ保護スル效ヲ有ス。

而シテ此ノ保護アルガ故ニ、自然淘汰ニヨツテ生ズル趨異ガ漸次固定シテ本能トナルコトヲ得トスル説。

— 又ハ反射説ガ、凡テ本能ガ其發盛ノ始メニアツテハホダ個体ニ有效ナル結果ヲ采ササルニ係ラズ保存サレル所以ヲ説明シ得サル缺點ヲ補フモノニ

Morgan, Grop, Baldwin, Stout 等ノ説ナリ。

要スルニ本能ハ一面カラ見レバ遺傳的デアルト共ニ、他方ヨリ見レバ半意識的ノモノデアルニ意志ノ機械化シタモノデハナクテ、原始的ノ意志デアリ、且ツ衝動ヨリモ低級ナモノ。

(乙) 複雑意志ニ執意 (Volition.)

(1) 意義

(a) 多クノ動機心中ニ起リテ相争ヒ、其何レニ從ハンカラ思慮シ其結果唯一ツヲ選擇シ、且ツ之ヲ實現セント決定スル作用デ決定感情即チ決定又ハ安固ノ情ヲ伴フモノ。

(但此ノ過程ヲ極メテ迅速ニ経過スルモ

ノモアリ)

(乙) 意志ノ極致

(1) 特色

- (a) 身体運動トナツテ外ニ表ハルニ發動的
- (b) 目的觀念及ビ手段觀念明白
- (c) 感情ヲ伴フ
- (d) 自覺的努力

(2) 種類

執意 { 積極的、外的意志ニ身体運動ヲ伴フモノ
 = 為ス意志
 消極的、内的意志ニ内部ノ激情ヲ抑ヘルモノ
 = 為ササル意志

(3) 過程 (目的觀念—欲求—思慮拱擇—決意—動作)

(a) 内的意志 (狹義ノ意志)

(1) 動機 (motive) = 一定ノ目的 (又ハ手段) ノ觀念ヲ内容トシ、且ツ件ノ目的ヲ手段ニ對スル好悪感ヲ伴フモノニ行為ノ内的原因

執意ニハ動機ガ数種アリ、ソレガ競争シテ一個ニ決定スル (衝動ガーツ)

(3) 動機決定ノ原因 (表面上強カク動機)

性格人格等ノ潛在作用。知及情)

選擇ガ延引スルト疑惑 躊躇、煩悶
状態トナル。

(は) 決定—一動機ガ他動機ヲ支配スルコ
ト。

(に) 欲望(願望)—動機ガ決定シテモ直
テニ實現サレナイ状態。

(七) 外的意志(動作)

意志ト動作トノ關係ハ聯合作用デア
(表情ト動作トハ同一作用—感情ト表
情トハ自然的デアリ。意志ト動作トハ聯
想的デアリ。且表情ハ動作ヨリ單純ニシ
テ制限的デアル)

(1) 意志ノ發達ト知識及感情

(イ) 意志作用=知識ト感情トノ複合作用ガ
カラ其發達ハ知識及感情ノ發達ト密接シ
其等ヲ必須條件トス。

(ロ) 知ト意—知ガ發達スレハスル程。意ノ
向フベキ方向及其手段ガ複雜ニナル。

意志ノ方向ガ單純ナ場合—大抵衝動的
意志ノ方向ガ複雑ナ場合—思慮選擇強

疑、倏忽的。

(ハ) 情ト意—其關係ハ知ト意トヨリ一層直
接的デアリ密接デアル—情ハ意ノ基礎又
ハ動力。

{例} 苦樂ノ感ハ意志作用ニ先行伴生ス。
苦樂ノ感ノ發達ハ意志ノ發達。
苦樂ノ感アル方向ニ注意ヲ向ケ努力
ヲ致ス。

但シ感情ガ意志ノ發達ヲ妨ゲルコトア
リ。

{例} 餘リニ感情的ナ人ハ意志ノ人ニ非ズ。
= Hamlet.

(2) 意志ノ發達ト筋肉

(イ) 筋肉ハ意志ノ發達機關デアル。故ニ筋
肉ノ發達ト意志ノ發達トハ相関的ナリ。

(ロ) 古來意志ノ鍛練ニ体育武術ヲ獎勵スル
所以。

(3) 意志ノ自由 {消極的=外部ヨリノ拘束ナキ事
積極的=自己ノ法則ニ從フコト

(1) 向題ノ價值ニ道德上、宗教上及心理學上ノ
大向題。

(2) 道德上ノ自由說—行為ハ意志ノ自由決定
ヲ中心原因トスル。—意志ガ自由ニ決定シタ

行為ノミ責任ノ對象デアル。

(3) 決定論 (*Determinism*)

因果律ハ意志ノ自由ヲ許サズ—決意実行ハ必ずソレニ先立ツ心的事実中ニ一定ノ原因ヲ有スベシ。

(4) 解決—決定的自由説 (*Determined Freedom Theory*)

(1) 意志ハ決定的自由デアル。

(a) 決定的—因果律ニ支配サル

(b) 自由的—一種ノ自由ヲ有ス。

(II) 因果ノ意義。

(a) 物的因果 (機械的因果) — 等質的 — 原因ヲ明カニスレバ結果ヲ明カニナシ得ルモノ又ハ結果カラ原因ヲ推知シ得ルモノ。

(b) 心的因果 (非機械的因果) — 異質的 — 原因ヨリ結果ヲ推知スルコトモ結果ヨリ原因ヲ推知スルコトモ共ニ不可能ナモノ。

[例] 分トイフ結果ハ: *A B C d e* 等種々ノ原因ヨリ来リ随ツテ意志ハ其何レヲモ自由ニ選擇スルコトガ出来ル

場合。

(ハ) 自由ノ意志。

(a) 外的強迫ニヨラズ自ラ同意シタモノ

(b) 選擇ノ自由アルモノ

(ニ) 意志自由ノ一立証 — 性格ノ自由助成ノ可能

(4) 意志ノ障礙

(1) 意志強度ノ障礙

(1) 意志減弱

(II) 意志亢進

(2) 意志發動ノ障礙

(1) 意志發動輕易

(II) 意志發動困難

[附] 注意 (*Attention*)

(一) 意義 — 或對象ニ向ツテ特ニ意識ヲ集中スル作用 — 意識ノ焦点 — 或對象ヲ識野ノ中心ニ持来シテ明瞭ニ意識スル作用 — 意志ノ自覺作用。

(識野) *Field of consciousness* — 或瞬間ニ於ケル意識作用ノ全範圍ヲ其中心ハ極メテ明瞭デアリ。周圍ニ赴クニ従ヒ次第ニ

不明瞭トナル。

(二) 特質

- (1) (A) 集中作用 = 一種ノ選擇作用 = 一對象ノ
ニヲ選ブ
(B) 抑制作用 = 意識カ他ノ對象ニ向フコト
ヲ抑制スル作用
- (2) 緊張作用
- (3) 注意ノ動搖 = 律的 = 動搖ス
(1) = 錢ニ錢デ動搖ス。
(B) 動搖ノ原因 = 不明 (注意 = 關係アル
筋肉ノ疲労 = ヨルトシ或ハ腦細胞ノ疲労
= 歸シ) = 但シ周期的 = 動搖スルコトハ
明白。
- (ハ) 故 = 一事物 = 對シテ長ク注意ヲ持續ス
ル = ハ、其事物ノ新方面 = 絶エズ着眼ス
ルコトヲ要ス。
然ラズンバ同一事物 = 注意スル如ク =
シテ突ハ全ク他ノ事物 = 注意スルコトト
ナル。

(三) 注意 = 關スル諸學說

- (1) 注意 = 關スル學說ハ多クハ和蘭ノ哲學者
ニヨツテ試ミラレ。英國經驗派ノ心理學者

ハ輕視ス。(彼等ハ受動的方面 = ノミ注意ス)

(2) 諸家ノ見解

- (1) Herbart = 表象 (觀念) ヲ基本トシ
テ説明シ又ハ特殊ノ知的作用ト見ル = 主
知說
- (B) Herwitz 及 Ribot = ソレニ伴フ感情
カラ説明セントス = 主情說
- (ハ) Condillac = 最も活氣アル感覺ヲ
注意ト見ル = 強度說
- (ニ) 制止說 = 当該心作用ノ外ノ凡テノ精
神作用ガ制止サレタ状態ダトスルモノ
- (ホ) 主意說 = 注意ノ本質ヲ意志ト見ル說
- (a) Wundt = 一種ノ感情ヲ特有スル狀
態デ、精神的內容ノ明瞭ヲ識得ヲ伴フ
モノガ注意デ、精神的內容ヲ明瞭ニ識
得サセル各道程ガ統覺デアル。
- (B) Royce = 注意トハ知的興味ヲ満足
セシメントスル精神状態及ビ物理活動
ヲ包含スル作用即チ經驗ノ現在の興味
ヲ増進スル作用デアル。
- (C) James = 同時ニ存在シ得ル多数ノ
事物スハ思想ノ系列中ノ一ツヲ精神ガ

明瞭且判然ト把握スルノガ注意デ、意識ノ焦点ガ其特色デアル。

(四) 注意ノ條件

(注意ヲ惹起スル條件) ^{主観的} _{客観的}

- (1) 刺激ノ分量 = 刺激ノ大ナルコト (大キナ音、大キナ看板)
- (2) 刺激ノ強度 = 刺激ノ強イコト (高音、輝ク色)
- (3) 刺激ノ変化 = 刺激強大ナルモ変化ナケレバ注意ヲ惹カズ (時計ノ音が長ク續ケバ気がツカズ、停止ノ場合 = 注意サル。川ノ音、工場ノ音等 = 斜 = 印刷シタ廣告、大演説會ノ時 = シンミリシタ話、回轉式ノ電氣広告等ガ注意ヲ惹ク所以)
- (4) 感情及興味ノ伴フコト、特ニ観念的注意ニ関ス = 學者ガ專向ノコト = 注意シ。晴天 = 足跡ヲ履ケルモノガ履物 = 注意シ。アツモノ = コリテナマスヲ吹ク等。
- (5) 有意注意ノ條件 = 場合 = ヨリテ異ナル (例 = 責任感、將來ノ利害、快着ノ豫想等)
- (6) 先天的 (主観的) = 神經組織ノ遺傳的構

造 (音樂的素質アルモノハ聴覺的注意銳シ)

(五) 注意ノ種類

(1) 有意注意ト無意注意ト反應注意。

(イ) 有意 (voluntary) 注意。— 自覺的、即チ自ラ進ン、デ努力シテ自己ノ意識ヲ對象ニ向ケル作用 (教師ノ講義 = 注意スル如キ)

特色 = 努力感ノ伴隨

發動注意 (Active A) トモ言フ。

豫期注意 (Expectant A) 將ニ起ラントスル事象ヲ豫メ心中ニ期待シテ之ニ注意スル作用。

(ロ) 無意 (nonvoluntary) 注意。— 自覺モ努力モナイモノ = 興味アルモノ = 對スル注意。

受動 (passive) 注意トモ。反射的 (Reflex) 注意トモ。自發 (spontaneous) 注意トモ言フ。

第二項自發注意 (Secondary spontaneous A) = 其初メ有意注意デアツタモノガ練習ノ結果努力感ヲ失ヒ終ニ自然

ニ注意スルヤウニナツタモノ。

(ハ) 反意 (*involuntary*) 注意 — 或對象ニ注意セル際ニケタタマシイ悲鳴ヲ聞ク時ニハ到底前者ニ注意スルコト不可能ニテ後者ニ注意セザルヲ得ザル如キ。

[附] 有意注意ト無意注意トノ別ハ相對的デ前者ハ後者トナリ、後者ハ前者トナル。

(2) 感覺的注意ト觀念的注意。

(1) 感覺的注意 (*Sensory A.*) — 感覺ニ現レタ對象ヘノ注意 — 感覺及ビ知覺ヲ主トスル精神作用ニ行ハル。

(ロ) 觀念的注意 (*Ideational A.*) — 觀念ヲ對象トスルモノ。

知的注意 (*Intellectual A.*)

(3) 直接注意ト間接注意。

(1) 直接注意 (*Immediate A.*) — 對象其モノニ直接興味ヲ感じテスル注意。

(ロ) 間接注意 (*derived A.*) — 對象其ノモノニハ直接興味ヲ感じナイが之ト關係アル對象ノ有スル興味ノタメニスル注意。

◎ 有意注意ハ皆間接注意デアル。

◎ 無意的感覺的注意ハ直接的ナルコトモ間接

的ナルコトモアル。

(刺戟ノ性質が強大ナルカ又ハ本能的興奮性ノモノデアル件ニハ直接的デアルが刺戟ノ性質が過去ノ経路ニヨツテ或興味アル内容ト關聯スルトキハ刺戟ソノモノハ平凡デ注意ヲ惹クニ足ラナイが注意ヲ惹クト此際ニ直接的)

◎ 無為的觀念的注意ニモ直接的ト間接的トノ別ガアル。

(注意ノ對象其ノモノニ興味ガアルカ又ハ興奮性ヲ有スル時ハ直接的ニ注意シ他ノ目的ヲ達スル手段トシテノニ興味アル時ニハ間接的ニ注意ス)

(六) 注意ノ範圍。

(1) 抽象的説明。

(1) 對象ニヨリテ異ナル — [例] 有意味綴字ハ無意味綴字ノ三倍ヲ注意シ得。

(ロ) 同一時ニハ同一項ノニニ注意シ得。

(2) 具象的説明。

(1) 聽覺及觸覺ノ場合 — 注意ノ廣サ (意識ノ範圍ト同義)

(a) 聽覺ノ場合 — 調子及高サヲ等シウス

ル音ヲ繼續シテ齊シク時ニ數フルコト
ナクシテ其數ヲ知り得ル程度ヲ以テ其
廣サトス。

(例) 時計ノ音——4ヌハケ(但シ此場合
注意ノ廣サハ音ト音トノ距離ニヨリテ
着シク異ナル。最モ多クノ音ヲ知リシ
得ルハ一秒ニ至る乃至今回ノ音ヲ齊スル
時デアアル。一秒以上ニ至ル時ハ全然
其數ヲ知ルヲ得ズ(例ハバ呼鈴ノ如シ)
又音ト音トノ距離4秒以上ニ至ル時ハ
一以上ヲ注意ノ一緊張中ニ收容スルコ
ト能ハズ。例ハバ入相ノ鐘ノ如シ。但
シ音ニ律ヲ附スル片ニハ懸ラザル場合
ヨリモ注意ノ廣サ大ナリ。例ハバーツ
置又ハニツ置ニ強音又ハ弱音ヲ挿入ス
ル如シ。

(b). 觸覺ノ場合——數個ノ小物体ヲ指先
ヲ觸レ。其レヲ數ヘナイテ知リ得ル範
圍ハバデアアル。盲人ノ用フル點字ガ内
外共ニ点ノ配列ヲ以テ基本的形成トシ
テキル。

(3) 注意ノ変化スル條件。

(1) 年齡——年齡ト共ニ擴大サル。

兒童ハ一物体ノ各部分ヲ一ツ宛分離シテ
見ルノミデ、各部ニ對シテ同時ニ注意ヲ向
ケルコトが出来ナイ(兒童畫ガ多ク各部分
ノ不均衡ヲ示ル所以)

大人ガアイウエオノ五音ヲ一度ニ注意シ
得ル場合ニモ小兒ハウエオヲ注意スル際ニ
アイノ部ハ既ニ注意外ニ逸シ去ラル。

(四) 練習——練習ニヨリテ擴大サル。

(例) 讀書ノ際初メハ檢讀スルガ後ニハ數行
並ビ下ル如シ。

(ハ) 興味——興味ノ有無大小ハ注意ノ広サヲ
左右ス。

(例) 男子ハ女子ニ注意シ。女子ハ男子ニ注
意ス。選舉ナドモ同様。

(ニ) 境遇——刺激多キ境遇ニアルモノハ注意
ノ廣サ大ナリ。

(例) 都會人ノ注意ノ範圍ハ田舎人ヨリモ大。

(七) 不注意 (Dispersed attention (Absend-
-mindedness))

(1) 注意ハ意識ノ中心部ヲ意味スルガ故ニ、中
心部以外ニ於ケル不注意ヲ意味ス。或對象

ニ不注意ナリトハ他ノ對象ニ注意セルコトヲ意味ス。

(2) 不注意——消極的狀態——但シ無注意デハナクテ他注意ノ狀態。

(3) 放心

(1) 感覺的 星ニ見トレテ満ニ落下ス

(2) 觀念的 他ノコトヲ熱心ニ考ヘテキタタメニ見当違ヒノ答ヲスル。(即チ誤ツテ時計ヲ煮タル如キ)。

(4) 專心 (Absorption) —— 放心ノ反対ノ方面 —— 無中ニナルコト。

(5) 放心專心 —— 意識ノ焦点ノ移動ガ一時困難トナツタ狀態、コレガ習慣的永續的ニナレバ成態 (小兒ヤ老人ニ多シ)。

(八) 注意ト生理作用。

(1) 感覺的注意ト生理作用。

(1) 必ず着シキ筋肉運動ヲ伴フ。

(2) 其運動ノ多クハ調節的性質ヲ有シ外來ノ刺激ヲ最も明瞭ニ印象セシムルヤウニ收縮ス—— [例] 視覺的注意ノ場合ニハ眼筋ノ收縮ニヨリテ眼球ヲ回轉シテ刺激ヲ中央小窩上ニ来ラシメ、水晶体ノ毛様筋ノ

收縮ニヨリテ調節ヲ行ハシタ、以テ映像ヲ網膜上ニ結バシム。

聽覺的注意ノ場合ニハ音ヲ圍クニ直シク方面ニ直シク方面ニ頭部ヲ回轉セント欲ス。

味覺的注意ノ場合ニハ刺激ヲ強クスハ明カナラシメタメニ舌ヲ動カシ食物ヲ圧ス。

嗅覺的注意ノ場合ニハ空氣ヲ強ク吸ヒ込ム。

触覺的注意ノ場合ニハ触レタ部分ヲ動かス。

(2) 或刺激ヲ受ケル時ニハ其刺激ヲ生ズルニ必要ナ運動ヲ繰返サントスル傾向ヲ生ズ。

[例] 自動記畧ヲ用ヒテ腕ノ運動ヲ描寫セル際ニ、三角形ノ如キ簡單ナ图形ヲ描イテ見セルト之ニ注意シツ、アル被験者ハ其運動ヲ繰返サウトスル傾向ヲ示シ、略三角ニ似タ形ヲ煤紙上ニ描ク。

(2) 觀念的注意ト生理作用

(1) 注意ヲ集中スルニ最も都合ヨキ様ニ感

覚器官及体躯ノ筋肉ニ運動ヲ生ズル。

(例) 記憶ヲ喚起スル際ニハ眼ヲ閉ザリ
或一点ヲ凝視スルガ如キ、黙想ニ耽ル
時ニハ頭部ヲ重シ、又ハ腕ヲ組ムガ如
キ。

(四) 感覺的注意ノ場合ト同義

(例) 地圖ヲ見テ往來ヲ想フ時眼球ハ右
(西方)ニ轉ズ。句ノ心象ヲ思フベ
トスル時ハ嗅感覺的注意ノ場合ト同様
空氣ヲ強ク吸入セントスル運動ヲナス。
味覺ノ場合ニ於テモ單ニ觀念的注意
ノミデ舌ヲ動かシ、唾液ノ分泌ヲ催ス
コトアリ。

(ハ) 凡ソ觀念ハ他ニエラ妨害スル觀念ノナ
イ限リ、ソレニ相応シタ運動トナツテ現
レル(觀念運動)

(3) 注意ト呼吸及血行トノ關係

(例) 注意ガ著シク緊張スル時ニハ一時呼吸
ヲ停止スルガ如シ(其他ニ呼吸記器
血量記器、脈膊記器等ノ實驗ニ明白)注
意ハ緊張ノ狀態デ、呼吸ハ盛クテ弱ク、
脈膊モ亦盛クテ弱トス。

(九) 注意ト他ノ精神作用。

(1) 注意ハ記憶作用ヲ直メル重大ナル條件(注
意ノ伴ハザルモノハ記憶薄弱ナリ)

(2) 注意ハ意志決定ニ介ツテカアリ。或動
機ニ注意スル時ニハ優勢トナリ、他ノ動機
ヲ征服ス。

反對ノ動機ナケレバ注意ハ直チニ動作ヲ
支配ス。

(3) 注意ハ習慣ノ原動力。

(4) 注意ハ身体ノ助力ヲ俟ツ。

(十) 注意ノ発達

(1) 兒童ノ注意

(1) 無意注意ヨリ有意注意ニ進ム(嬰兒ノ
注意ハ純無意的)

(2) ノ感覺的注意ヨリ觀念的注意ニ進ム。

(3) ノ間接的注意ヨリ直接的注意ニ進ム。

(4) 兒童発達スルニ從ヒ一時ニ注意シ得ル
範圍次第ニ拡大シ、注意ニ伴フ生理的表
現次第ニ減少ス。

{終り}

昭和三年二月十七日印刷
昭和三年二月二十日發行

定價金壹圓貳拾錢也

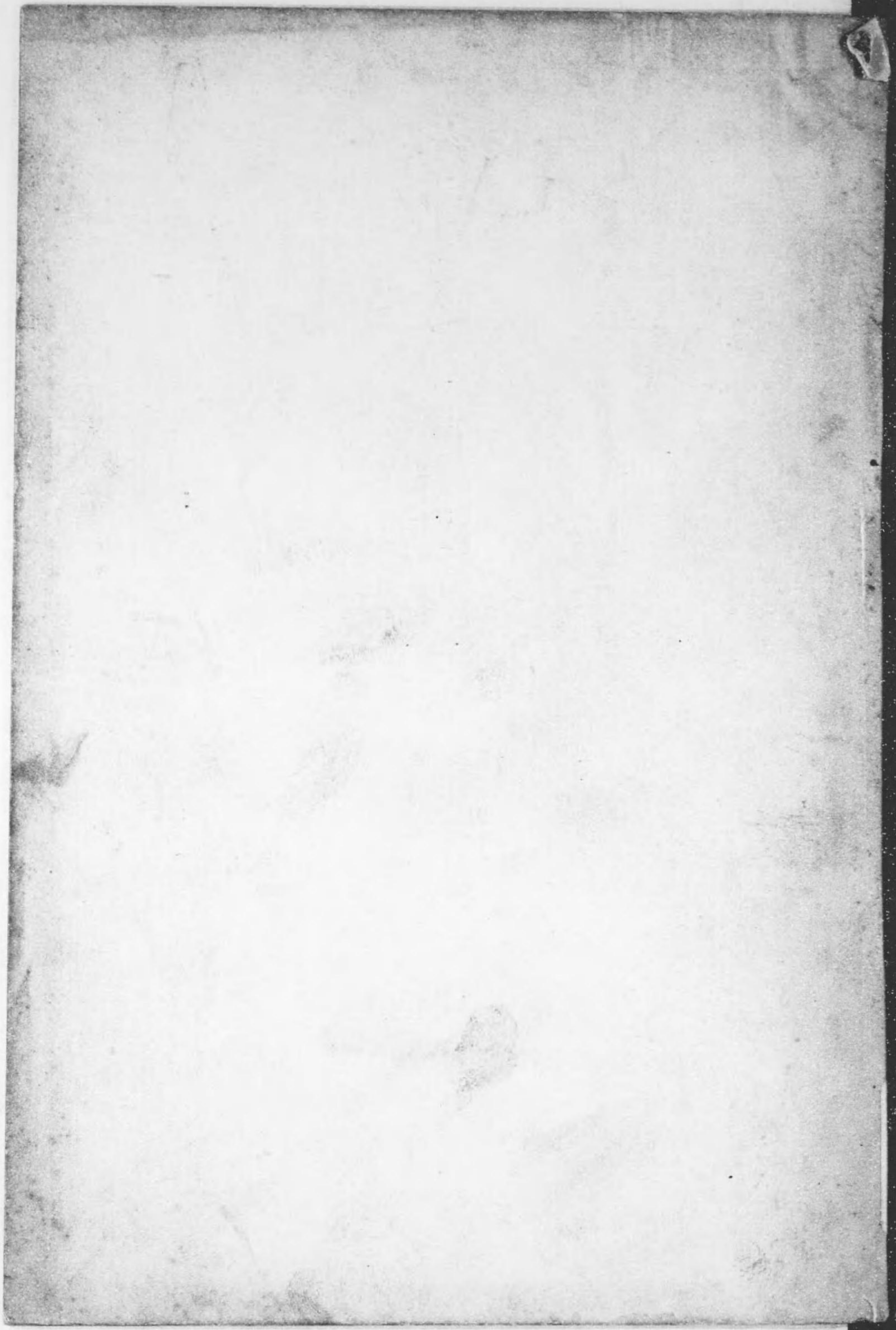
著作
權
所 有

講述者 稻毛 金七

發行者 坂井 峯吉
牛込區早稻田鶴卷町四三六

印刷所 六合社
市外戸塚町下戸塚三二一

發行所 新文堂書店
牛込區早稻田 早稻田大學正門前



終