

CZ
2
01a

太政官日誌

明治三年

大政官日誌
後編
至五十七冊

11
100
16
六七
CZ
2
08

和書門
甲二五七
一類
三函號
三年度
十二册

明治庚午第四十九號

自閏十月十二日
至十七日

太政官日誌

八
号

百一 東邊四國音...

百二 寺札引換上...

百三 一放院後卷...

百四 一民其書...

百五 一區...

百六 一區...

百七 一區...

C2
01a

大政官目誌

明治三年第四十九号

自閏十月十二日

監督

閏十月十日
去七日
連池御門

丙火藥庫失火ノ節神祇官

神座之神明宮へ

御動座ニ付今日申刺御祭典

被為特為... 使醍醐侍從參向ス

當神殿御裝束
御祭典次第
御座

大政官目誌

次神樂人着座

次太政官諸省院臺職等官負着座

次開御扉

此間奏神樂歌 音取

次祝詞 三前

奏 八神祝詞

掛卷 母恐支 八柱大神乃大前尔從一位行神

祇伯藤原朝臣忠能恐美恐美 白左往志七日日

間近支火災乎避給 志布止芝乃神明宮尔遷世良給

比其日歸利鎮座 志々 天皇甚久驚畏 美思 志保

食 豆 今日正二位行侍從藤原朝臣忠順乎使止

為 豆 御玉串乎奉出志大前乎慎畏 美畏 母美拜 志麻

米給布是以御食御酒海川山野乃種々乃物乎

備奉 豆 利仕奉留事乎 大神等聞食 豆 齋場乎始

豆 大朝廷邊 尔 波 萬乃災無久常磐 尔 堅磐 尔 榮

坐 止 牟 乞祈坐 須 天皇乃大御心乃随 尔 百官人

等事不過勤 美 志 仕奉 牟 良事乎守給 比 治給 比 安御

代乃伊加志御代 尔 幸帶給 止 帶 白 須 事 乃 由 乎 高

高尔聞食止世恐美恐母美白須

奏天神地祇祝詞

掛卷母恐支天神地祇八百萬神乃大前尔

以下同上

奏御歷代皇靈祝詞

掛卷母恐支御代御代乃天皇乃大前尔以

下同上

次供神饌三前

此間奏神樂歌幣

次使参進供御玉串畢退出

次伯以下拜礼

次太政官以下諸官負拜礼

次撤神饌

此間奏神樂歌志津也

次閉御扉

此間奏神樂歌磯等

各退出

御神樂次第

神殿御裝束

酉刻點御燈

次庭燎

次伯以下着坐

次神樂人着坐

次辨官彈正臺着坐

次開御扉

此間奏神樂歌音取

次供神饌

此間奏神樂歌幣

次御神樂

次入長召和琴笛篳篥等

御神樂闋

次撤神饌

此間奏神樂歌志津也

次閉御扉

此間奏神樂歌磯等

各退出

朝神饌之品

洗米

餅

海魚

川魚

野菜

海藻和布葉

作菓子干菓子

塩水

酒

夕神饌之品

洗米

餅

海魚

川魚

野菜

細根

海藻

昆布

葉

蜜柑

作菓子

饌菓子

塩水

酒

○十四日

子丙

御布告寫

今般東京一圓明細測量被 仰付候ニ付民部
省ヨリ測量掛出張道路ハ勿論諸官省藩邸其
外諸邸宅社寺町地ニ至迄測量致候條此旨可
相心得候事

乃

御沙汰書寫

拍崎縣

牧野從五位元支配地越後國古志郡之内別紙高帳之通其縣管轄被仰付候條地所受取可申事

但高帳ハ追テ本帳引替可相渡事

大津縣

近江國之内元山形藩支配地別紙高帳之通其

縣以下同上

但高本帳ハ追テ可相渡事

登米縣

陸前國元石卷縣管轄地以下同上

但書同上

○十七日 卯巳

御沙汰書寫

各通 新發田藩

乃

與板藩

岩村田藩

七戶藩

甲府縣

金札正金引換上納遲延ニ付是迄大藏省ヨリ
段々相違候旨有之處今以等閑打過御達面
ニモ相觸不都合之事ニ候條來十二月十日迄
ニ必上納可致事

○

各通 岩村田藩

八戶藩

大田原藩

大網藩

小見川藩

高富藩

松江藩

天童藩

一宮藩

岡藩

生野縣	福島縣	白川縣	新見藩	水戸藩	福岡藩	松代藩	川越藩	岡崎藩
-----	-----	-----	-----	-----	-----	-----	-----	-----

盛岡縣

石高割御貸渡之金子已年分年割上納遅延ニ
 付是迄大藏省ヨリ段々相違候旨モ有之處今
 以等閑打過御規則ニモ相觸不都合ノ事ニ候
 條来山十二月十日迄ニ必上納可致事

○ 大藏省

金札正金引替上納并石高割御貸渡シ金札年
 割上納遅延之藩縣へ別紙之通御達相成候間
 此旨可相心得候事

○ 水戸藩

北海道產物為取締常州那珂港へ先般開拓使
官負出張候處自今被止候條此旨相達候事

但今後取締方之儀ハ開拓使ヨリ可相達事

○ 德島藩

同上 常州那珂港ヲ阿州撫養港ニ作ル

但書同上

○ 山口藩

各通

豐浦藩

同上 常州那珂港ヲ長州下関ニ作ル

但書同上

津田仙弥

○ 東伏見宮英國勤學被 仰付候ニ付隨從申付

候處差免候事

南貞助

○ 東伏見宮英國勤學被 仰付候ニ付隨從申付

候事

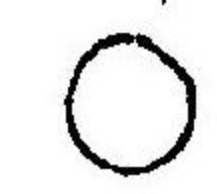
土御門和丸

○ 其家天社神道門入ト称シ候者共兩刀ヲ帶シ
繪符ヲ建宿驛通行候由甚以無謂事ニ候自今
右等之所業被差止候ニ付嚴重可申達尚今後

門人免許一切被禁候條此旨相違候事
但府藩縣へ取締方御達相成候條此旨ヲモ
可相心得候事

御布告寫

從來天社神道卜唱へ土御門家免許ヲ受ケ候
者共兩刀ヲ帶シ繪符ヲ建宿驛通行候由甚以
無謂事ニ付自今右等之所業被差止候間嚴重
可申達尚今後門人免許一切被禁候旨今般土
御門和丸へ御沙汰相成候條府藩縣ニ於テ
モ此旨相心得管内取締可致事



一 華族之輩年五十歳ヨリ隱居願之儀可為勝
手事

但廢疾及事故ニ罹リ候輩ハ此限ニ非ス
一 嫡子嫡孫年十一歳ヨリ元服願之儀可為勝
手事

一 實子無之輩八年齡ニ不拘養子願之儀可為
勝手事

右之通更ニ被 仰出候條此旨相違候事

○ 一 士族之輩年五十歲日隱居願之儀可為勝手事

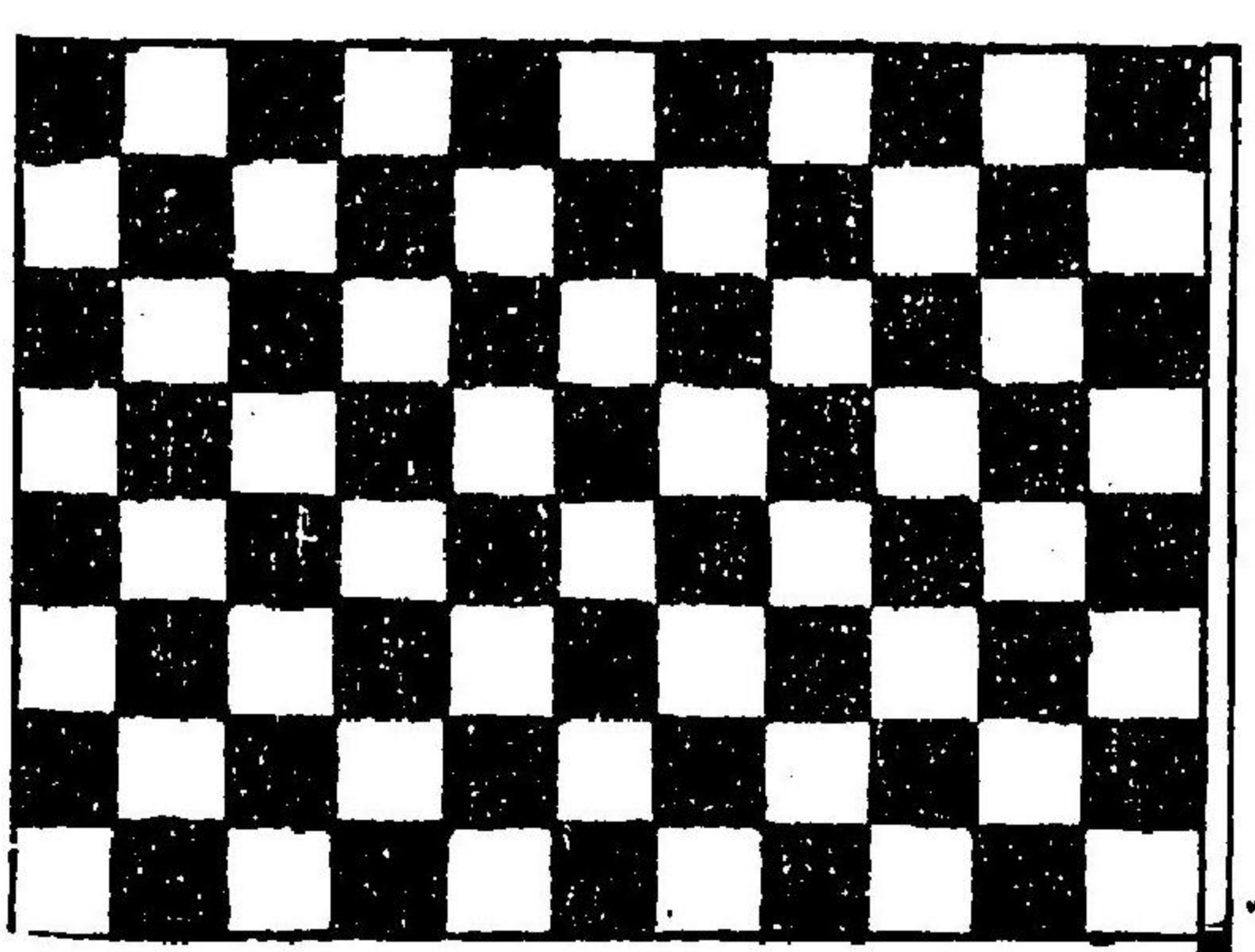
一 實子無之候ハ、年齡ニ不拘養子願之儀可為勝手事

右之通 以下同上

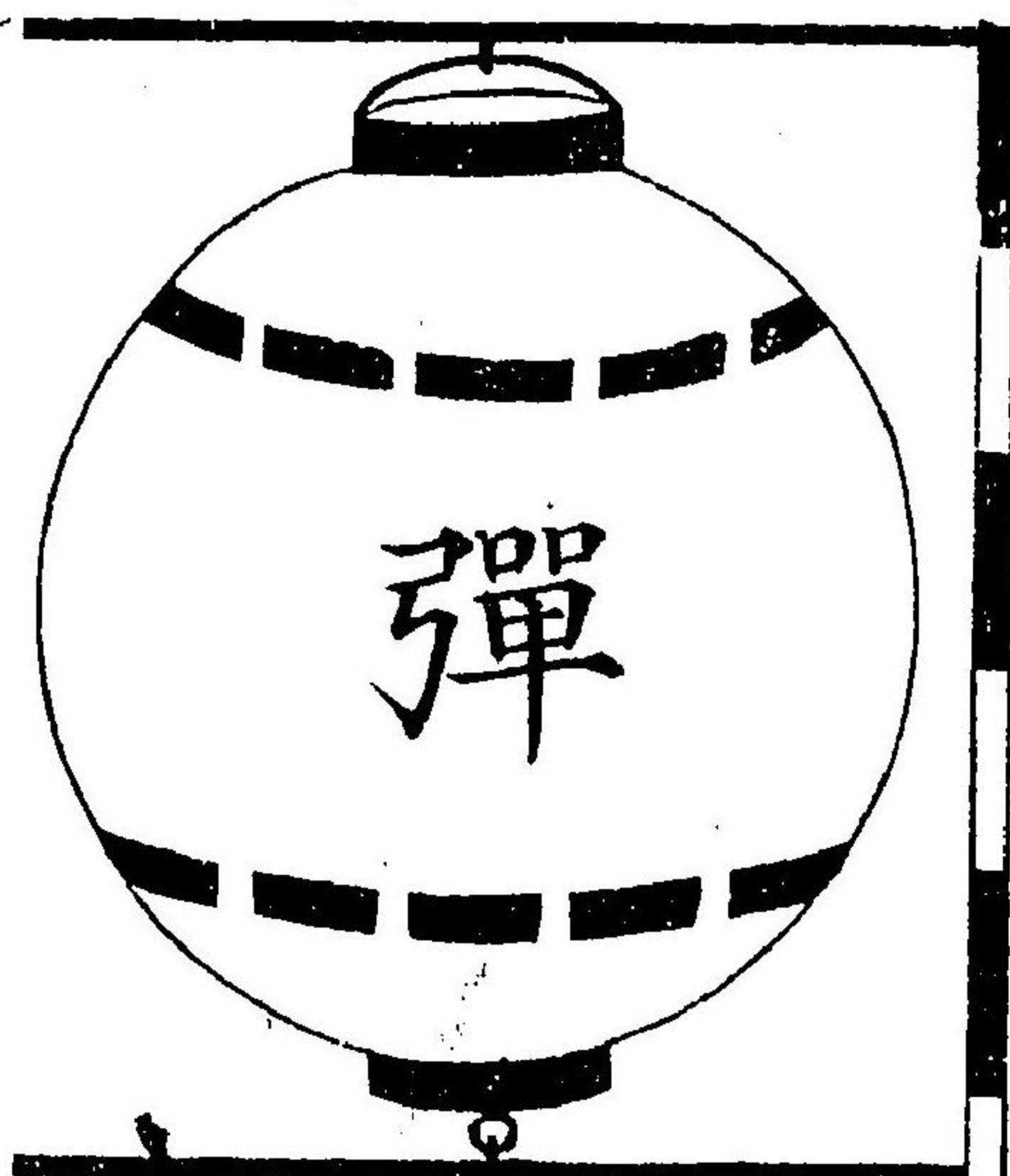
○ 當月下旬氷川社 行幸被 仰出候事

但日限者追テ被 仰出候事

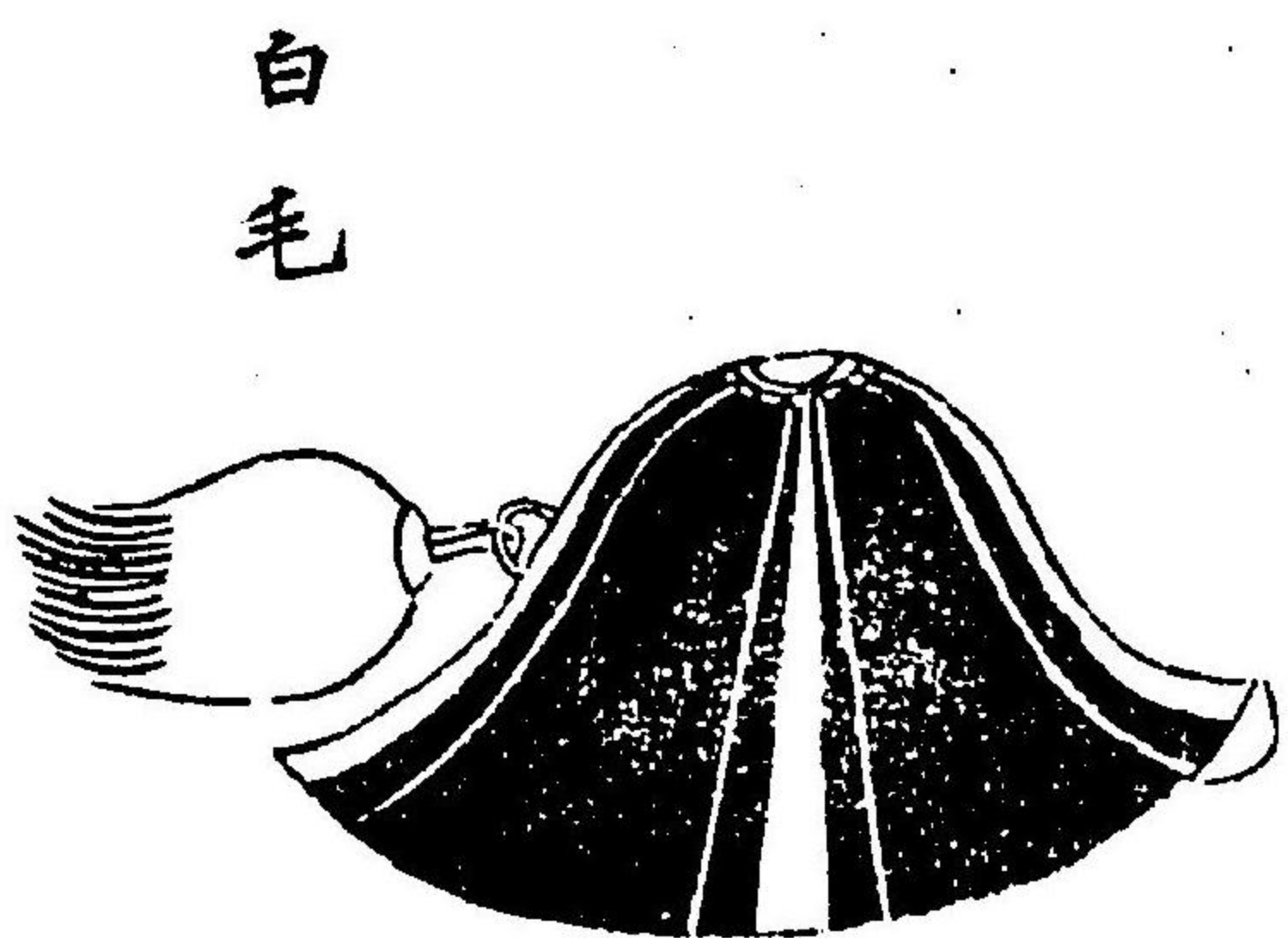
彈正臺纏挑灯之御印圖面之通御定相成候事



此外腰指兵肩印等
總テ此印ヲ用



彈正臺陣笠圖面之通御改定相成候事



白毛

右之通ニ候奈府藩縣一般紛敷印一切不相成候事

明治庚午第五十號

自閏十月十九日
至廿四日

太政官日誌

太政官日誌明治三年第五十号自閏十月十九日

○閏十月十九日辛巳

御布告寫

今般民部大蔵兩省城内一被移候條此旨相達候事

御沙汰書寫

大津縣

其縣管轄近江國淺井郡之内寺領除地共別紙
高帳寫之通元山形藩管轄被 仰付候條地所
請取渡可致最高本帳ハ追テ引替可相渡事
但德勝寺知善院ハ追テ御處置之品可有之
候條此旨兩寺ハ可相達候事

○二十日 壬午

御沙汰書寫

朝 彦

先般安藝國ニ於テ任居謹慎被 仰付置候處
深キ 思食ヲ以テ實家ハ復歸被 仰付候事

○ 同 上

今般實家ハ復歸被 仰付候ニ付格別之 思
食ヲ以テ先般為當分宛行被下置候三百石更
ニ為御扶助終身下賜候事

○ 伏 見 宮

朝彦儀先般安藝國ニ於テ任居謹慎被 仰付
置候處深キ 思食ヲ以テ復歸被 仰付候此

旨相達候事

但先般為當分宛行被下置候三百石更ニ為
御扶助終身下賜候事

廣 島 藩

朝彦儀先般其地ニ於テ住居謹慎被 仰付置
候處今般深キ 思食ヲ以テ寶家ニ復歸被
仰付候條京都ニ護送可致事

兵 部 省

川村武庫少令史儀去ル七日本丸跡火藥倉出
役中及失火候段不念之至ニ候仍テ閉門三十

五日可申付事

民 部 省

其省中寺院寮被置候事

同 上

其省中鑛山司并社寺始諸掛被止候事
但聽訟掛ハ庶務司中ニ可設事

御布告寫

民部省中

百四
百五
百六
百七

大正三年三月五日

寺院寮

地理司

驛通司

土木司

庶務司

右之通察司更ニ被定候事

○

工部省

掌宸勸百工及管鑛山製鍊燈明臺鍊道傳信

機等

右之通被建置候事

諸藩へ御布告寫

陸軍ハ佛蘭西式ヲ斟酌御編制相成候旨先般
被 仰出候ニ付テハ陸軍生徒大中小藩高
應之左之割合ヲ以テ來ル十二月十五日ヨリ
廿五日迄ニ大阪兵學寮へ可差出候事

大藩

九人

但現石拾五萬石以上

中藩 六人

但現石五萬石以上

小藩 三人

但現石壹萬石以上

現石壹萬石未滿之藩生徒差出方之義ハ

追テ 御沙汰可有之事

一生徒人選之儀ハ兼而御布令之兵學令ニ可
相基事

一 入學手順并費用等之儀ハ兵部省へ可相伺
事

一 四月來兵部省之達ニテ生徒差出居候藩ハ
高相當之分ハ是迄通り不足之分ハ更ニ増
負過分之分ハ其儘入學被差許候事

○廿二日 申甲

御布告寫

氷川社 行幸來ル廿九日 御出輦十一月朔

日 御参拜同二日 還幸
右之通御治定候條相達候事

○ 氷川社 行幸 御出輦并還幸之節辨官以上
諸官省長官次官可奉送迎事

御沙汰書寫

大垣藩

其藩知事分家士族戸田欽堂元知行所笠松縣

管轄被 仰付候条別紙村書之通地所引渡可
申事

笠松縣

○ 大垣藩知事分家士族戸田欽堂元知行所其縣
管轄被 仰付候条別紙高帳之通同藩ヨリ地
所受取可申事

但高帳ハ追テ本帳引替可相渡事

○ 民部省

其省元廳外務省へ可引渡事

兵部省

○ 元濱殿海軍所ニ被 仰付置候處右被相止代
地トシテ築地元尾州邸ヨリ西仙臺橋并三ノ
橋南元海軍所迄一圓御渡相成候條此旨相達
候事

○ 民部省

別紙之通兵部省へ御達相成候間同省へ引渡
可申事

○ 大藏省

同文

米澤藩知事上表寫

知事家祿十分一ト被 仰出置候處從來之窮
藩士民文武之世話モ不行届儀ニ付右十分一
之内二分五厘ヲ以官費ヲ補申度奉存候此段
奉伺候以上

庚午閏十月

米澤藩知事

辨官

御中

御附紙

書面之趣尤之儀ニ付窺之通被 仰付候事

苗木藩知事上表寫

私家祿之内三分一年々窮民手當へ差向申度
此段奉伺候以上

庚午閏十月

遠山苗木藩知事

辨官

御中

御附紙

書面之趣尤之儀ニ付窺之通被 仰付候事

○廿三日

乙酉

御布告寫

脱籍無産之輩復籍ニ付府藩縣送之節賄方一
人ニ付泊白米四合銀五匁晝白米二合銀二匁
五分宛ニテ可取賄尤入費ハ兼テ布告之通可

百九

相心得事

御沙汰書寫

池田正七位

普國留學被 仰付候事

兵 部 省

濱殿宮内省へ引渡可申候事

宮 内 省

濱殿自今其省管轄ニ被 仰付候間兵部省ヨ

川請取可申事

○廿四日 戌丙

御布告寫

宮華族元堂并ニ諸官負之内家来分或ハ食客

厄介ニ致置候者ニテ多年國事ニ奔走中不得
止情實有之復籍不都合之輩有之候ハ、其舊
籍行狀等委細取調早ニ可申出事

御沙汰書寫

工 部 省

其省元外務省へ被移候事

○

尾崎徳島藩權參事

各 通

井上徳島藩權參事

伴 徳島藩少參事

謹慎被免候事

明治庚午第五十一号

自閏十月廿五日
至十一月四日

太政官日誌

太政官日誌明治三年第五十一号 自閏十月廿五日
至十一月四日

○閏十月廿五日 丁亥

御布告寫

永川社 行幸ニ付来ル廿八日酉之刻ヨリ二
日 還幸迄 御神事候條重輕服者並僧尼之
輩參 朝可憚事

但政府出仕之輩夕リ氏廿八日酉之刻ヨリ
廿九日 御出輦迄可相憚事

御沙汰書寫

岡山藩

兼テ其藩へ御預ク相成候立花福岡藩大参事
儀彈正臺御用相濟候間請取可申候

○廿七日 己丑

御沙汰書寫

大學

京都星學局出張所被廢候間此旨相達候事

岩鼻縣

○ 其縣管内上野國新田郡徳川郷之内高三百石
之地所従前諸役免除之處自今諸村同様收納
可申付事

○廿八日 庚寅

御布告寫

今般國內大小神社之規則御定ニ相成候條於
府藩縣左之箇條委詳取調當十二月限可差出
事

百十

某國某郡某村鎮座

某社

但式内式外或ハ府藩縣別段崇敬之社等之別

一 宮社間數 其大小ノ建物

一 祭神共勸請年記附社号改替等之事

但神佛舊号區別書入之事

一 神位

一 祭日

但年中數度有之候ハシ其中大祭ヲ書載スベシ

一 社地間數 附地所古今沿革之事

一 勅願所共ニ

宸翰

勅額之有無御撫物御玉串獻上等之事

一 社領現米高

所在之國郡村或ハ稗米共神官家祿分配之別

一 造營公私或ハ式年等之別

一 攝社末社之事

一 社中職名位階家筋世代附近年社僧復飾

等之別

一 社中男女人員

一 神官若シ他社兼勤有之ハ本社ニテハ某

職他社ニテハ其職等之別

- 一 一社管轄府藩縣之内數ヶ所ニ涉リ候別
- 一 同管轄之廳迄距離里數

○

先般山口藩隊卒沸騰ニ及候節臨機之處置同
 藩へ御委任相成萬一脱走之者可有之モ難測
 ニ付兼テ無油断取締可致旨相達置候処今以
 近國各所ニ潜伏時々暴行候趣ニ付府藩縣ニ
 於テ猶又嚴重取締可致候尤同藩へモ追捕可

致旨御達相成候間此旨為心得相達候事

御沙汰書寫

東京府

皇居四方一里内失火之節左之通注進可致事

第一番

第二番

第三番

但一里外夕リ氏大火ハ別段之事

大醫ボーボー氏

文久二年壬戌ノ秋我大日本政府之徵ニ應ニ
始テ長崎ニ來リ生徒ヲ教授ニ其規律ヲ創建
ニ再ヒ大阪ニ於テ病院ノ學科ヲ設ケ更ニ兵
部省中軍醫ノ法則ヲ授傳ス今茲歸國ノ期ヲ
以テ東京ニ來リニ業ヲ請ヒ治ヲ乞フ者頗
ニ留滯センコトヲ懇望ス因テ暫ク歸期ヲ緩
フニ其乞ヲ許セリ抑我國在留中沈痾ヲ起シ
痼疾ヲ療スルノニナラス教授提擲ノ方法ニ

於テモ深切着實我國醫學日ニ進歩スルニ至
リ衆庶ノ幸福モ亦少ナカラス其功大ナリト
謂ヘシ今ヤ將ニ國ニ歸ラントス因テ其賞ト
シテ別紙目錄之通被遣候事

明治 太政官 三年 庚午閏十月

大日本政府

別紙

目錄 金三千兩

遠山苗木藩知事伺書寫二通

別紙之通願出候ニ付再應熟考仕候処素ヨリ
赤心不得止ノ情實ヨリ申出候儀ト存候間願
之通聞届候テ可然儀ニ御座候哉尤モ其内困
窮ノ輩モ有之候事故右之者共へ者三四年ノ
期限ヲ以テ相當扶助致シ遣度不苦儀ニ御座
候哉此段奉伺候

康午閏十月

遠山苗木藩知事

辨官

御中

御附紙

伺之通

別紙

不肖之某等祖先僥倖ノ餘ヲ以テ叨リニ士族
ノ名ヲ汚シ官給ノ外世襲ノ恩祿頂戴罷在候
段頗ル疎懼之至奉存候依之右世祿永ク奉返
上各農籍ニ帰シ聊カ國用ノ不足ヲ補ヒ藩債
ヲ償ヒ軍費ニ備ヘ闔藩一致舊習ヲ打破シ

朝意奉体、實蹟相顯候様盡力仕度一同決議
奉懇願候誠惶頓首謹言

庚午十月九日

棚橋權大參事

土岐權大參事

青山大參事

石原大參事

苗木藩知事公

閣下

少參事始士族一同ニ於テ右同様農籍ニ歸

シ度旨願出申候以上

庚午十月

遠山苗木藩知事

辨官

御中

○廿九日 辛卯

氷川社 行幸卯ノ半刻 御發輦

御沙汰書寫

天保十三年十月廿九日

柳原外務權大丞

各通 花房外務權少丞

鄭文書權正

先般清國へ被差遣候處御用向都合能取扱帰國候條為御賞別紙目錄之通下賜候事

目錄 御直垂地 一領

金 五百兩 柳原外務權大丞

御絹 二疋

金 三百兩 花房外務權少丞

同上 鄭文書權正

各通 名倉文書大佑

尾里外務權少録

柳原外務權大丞以下へ隨從清國ヨリ罷歸候

二付別紙目錄之通被下候事

目錄

御絹 一疋 名倉文書大佑

金 二百兩

御絹 一疋

金 百五十兩 尾里外務權少録

○十一月二日 癸巳

申半刺氷川社ヨリ 還幸

○三日 甲午

御布告寫

斗南藩中貨幣偽造之者不少今般御取締相成
候得共偽造之徒多人數脫走ニ及ヒ候ニ付テ
ハ此後何レノ地へ潜匿再ヒ偽造相企候モ難

計國之大禁ヲ犯シ不届ニ付向後質金質札等
ヲ企候者及見聞事實無相違ニ於テハ速ニ召
捕兼テ御布令之偽造宝貨律ニ照準シ處置可
致萬一手向候者ハ打取候テモ不苦候条各地
方官ニ於テ此旨相心得嚴密取締可致事

○四日 乙未

御布告寫

築地海軍練所ヲ海軍兵學寮大阪兵學寮ヲ

乃土

陸軍兵學寮卜御改称相成候間此旨相違候事

○

縁組規則

- 一 華族ハ太政官へ願出士族以下ハ其管轄府藩縣へ可願出事
- 一 華族士族取結候節ハ華族ハ太政官へ願出士族ハ其管轄官廳ヨリ太政官へ伺濟之上可差許事

一 府藩縣管轄違ニテ取結候節ハ士族卒平民

夕リトモ双方之官ニテ聞濟五ニ送り状取替シ可申事

伏見宮四男公現上表寫

臣公現曾テ昏愚ニシテ事情ニ疎ク一旦誤テ賊徒ニ構陷セララル不敬ノ罪固ヨリ以テ謝スヘキナシ然ルニ何ノ幸カ再造ノ天恩ヲ蒙リ且厚祿ヲ忝フス實ニ何ヲ以テ之レニ報セシ旦暮苦慮ニ堪ヘス竊ニ惟ルニ方今ノ時勢

海外各國ノ情實ニ通シ其長技ヲ學フニ非レ
ハ以テ 天恩ノ萬分一二報スルニ足ル事ナ
シ伏テ冀クハ迅速英國ニ赴キ以テ勤學スル
ヲ得シ是臣公現ノ微衷也故ニ謹テ航海ノ
天許ヲ蒙ラントヲ泣血歎願シ奉ル臣公現誠
恐誠惶頓首再拜

庚午閏十月廿八日

公

現

辨官

御中

御沙汰書寫

伏見宮四男

公

現

改名能久願之通被 聞食候事

能

久

依 思食自今宮卜可称旨 御沙汰候事

伏見

滿宮

寺國勤學被 仰付候事

太政官日誌

明治庚午第五十二號

十月五日

明治庚午第五十二號

太政官日誌明治三年第五十二号 十一月五日

○十一月五日
申丙

御布告寫

今般制服雛形圖面之通御定被 仰出候條非
常共ニ旅行等可相用且旅行中礼儀ニ關シ候
節ハ衣冠ノ代リニ可相用事

但シ冠ハ脱セザルヲ以テ礼トナシ候得ド
モ帽ハ脱スルヲ以テ礼ト定ムベシ尤從來

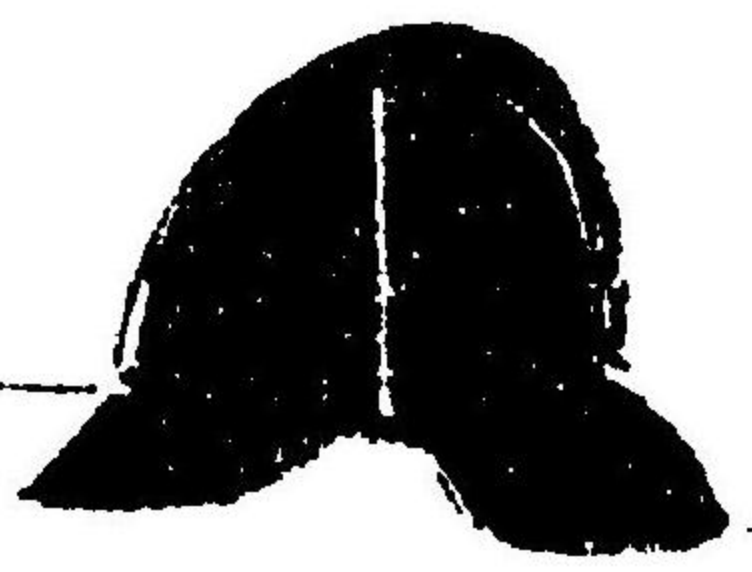
相原候陣笠ニ同様ニ可相心得事

庚午十一月

太政官

制服雛形

帽色黒



力不緒

幅二分

紋徑一寸八分筋ハ是迄ノ笠印
別ニ同シ
勅任金大筋幅一寸小筋幅一分筋間ハ三分
奏任銀同上
判任銀ノ廣筋一本幅一寸
以下二等銀細筋一本幅三分
裁緒總テ幅八分



色黒

出シヘリ幅一分
勅任金
奏任銀
判任以下白色

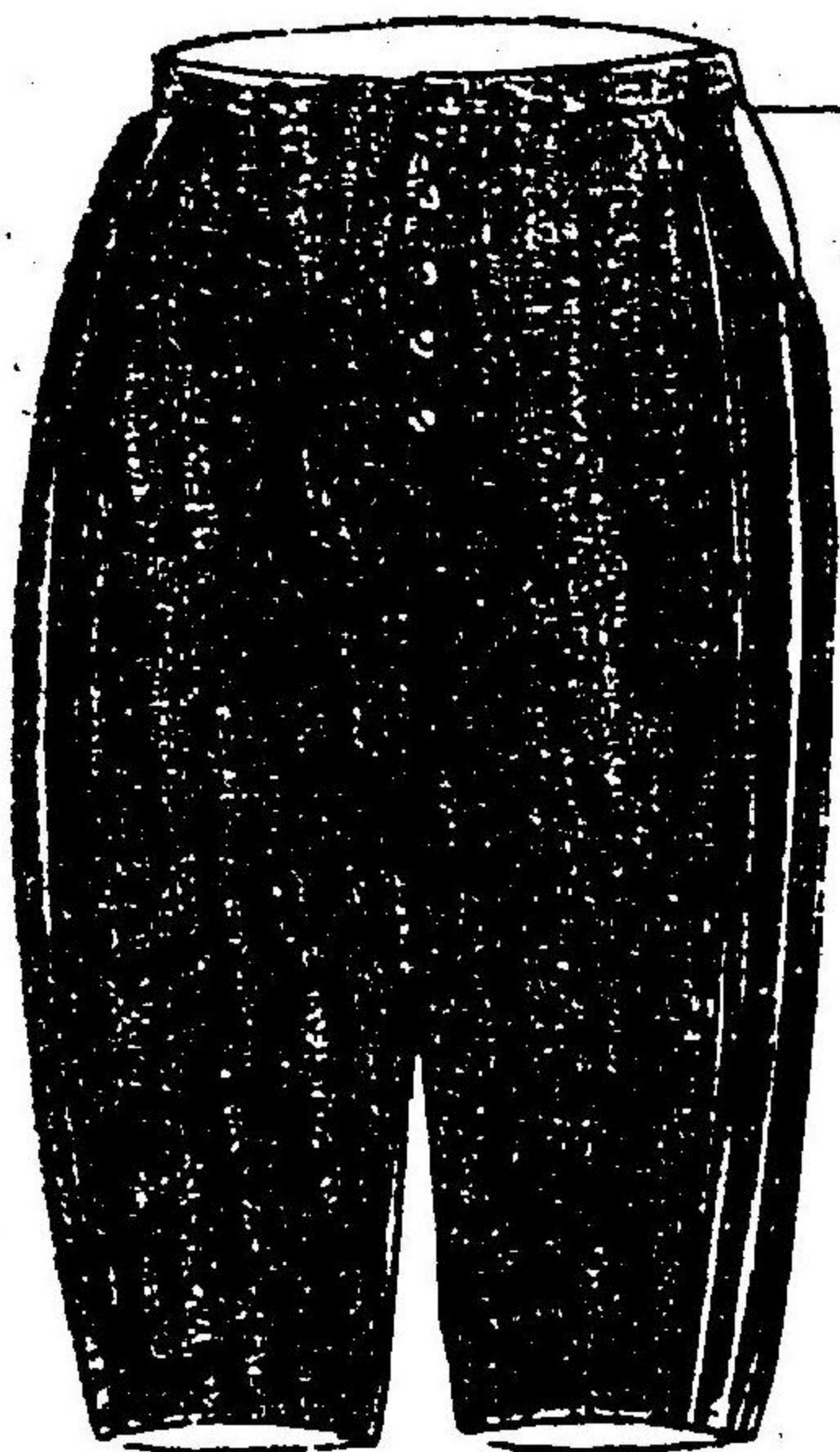
形ハ海陸軍服同
様尤地合縫花合
ニヨリ裁縫花合
ボタンの敷等ハ
勝手タルベキ事

袴

色深藍
又ハシモフリ

アキ三寸

此筋装ノ別ト同シ



右地合何レモ毛織ノ事

勅任金大筋一寸細筋一分

筋間三分

奏任銀大筋五分細筋一分

筋間二分

判任銀廣筋一本幅五分

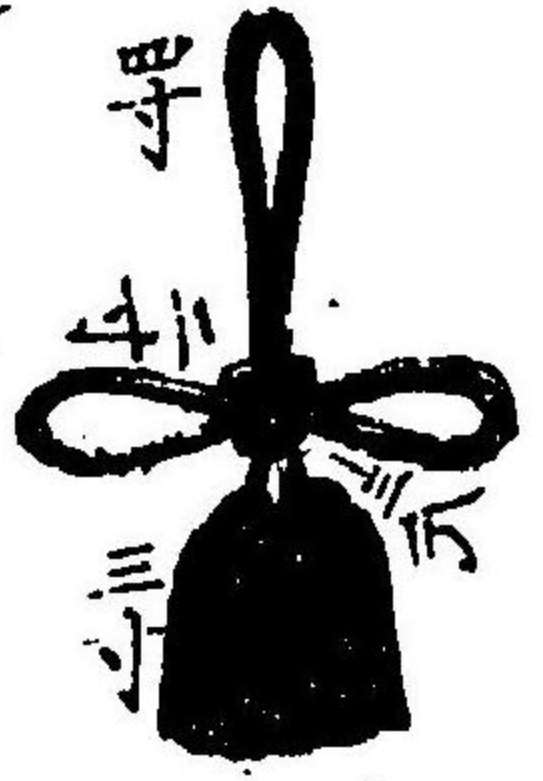
從九位官以下白細筋一本

幅一分

正二位官袖印

肩總文官印
紫色

紐下廿徑二分五厘



從二位官

總同上



幅一寸五分金
一寸五分間
幅一寸五分金
二寸間
緣金一分



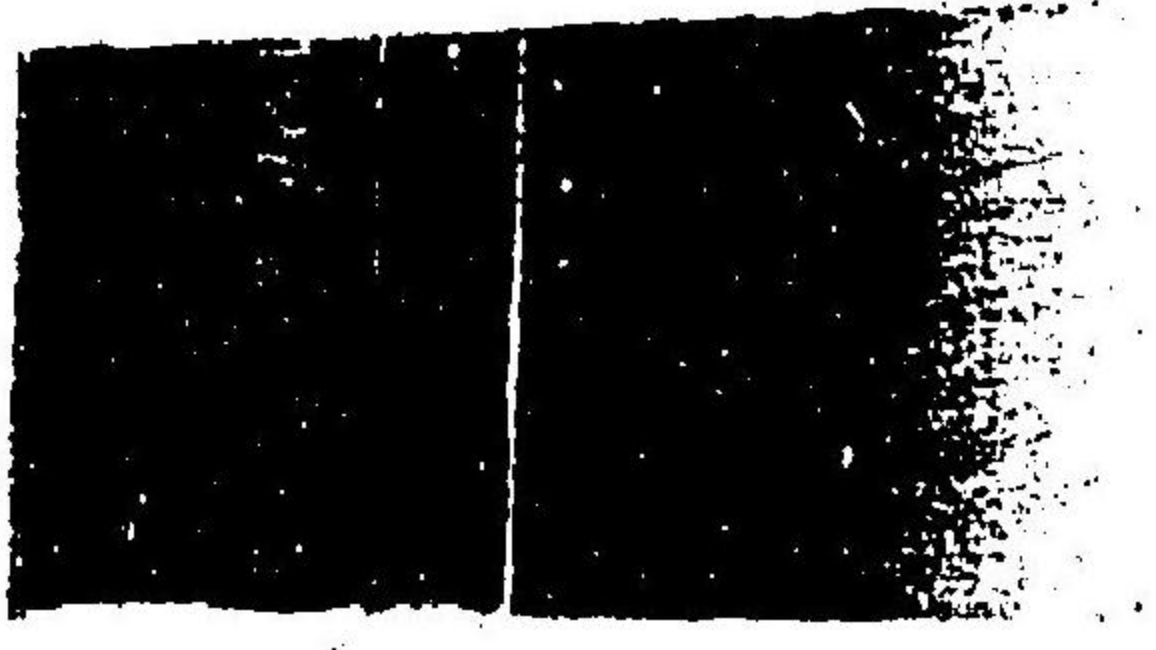
五分金
一寸五分間
一寸五分金
二寸間
緣同上

正三位官

總同上

從三位官

總同上



五分金
一寸五分間
一寸五分金
二寸間
緣同上



同上

正四位官

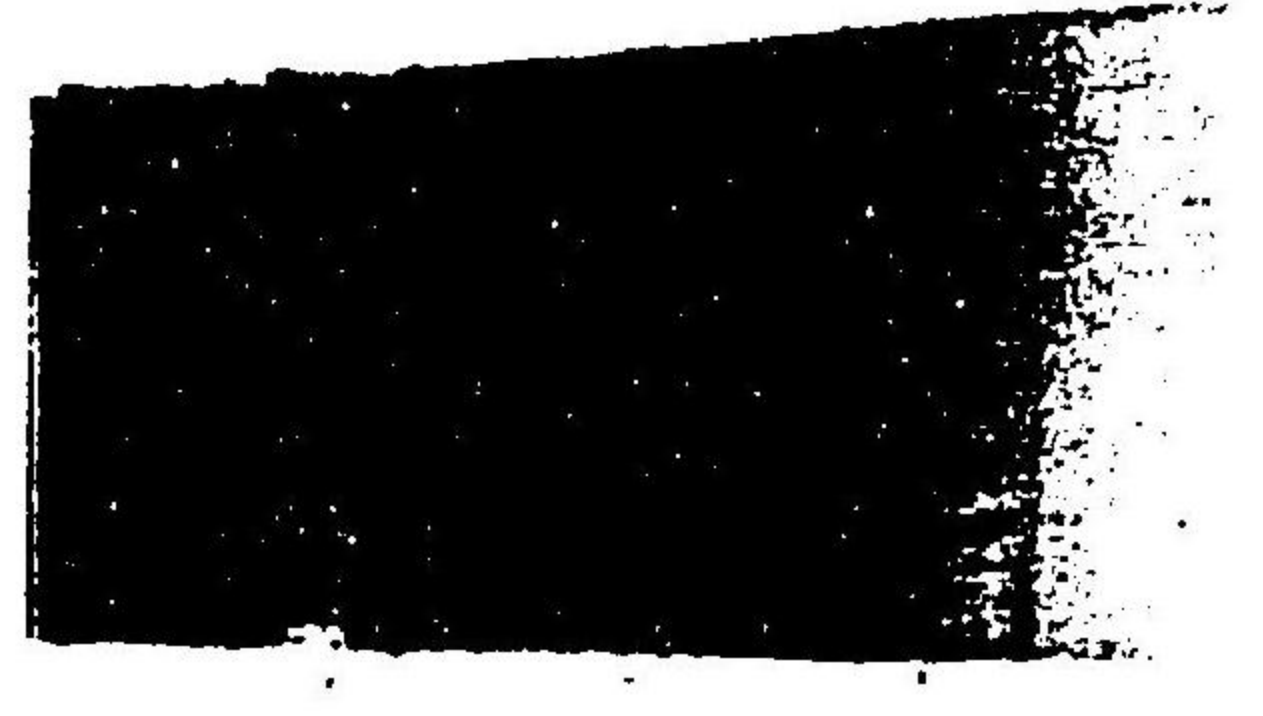
總同上



同上

從四位官

總同上



同上

正五位官

總同上



同上
緣以下缺

從五位官

總同上



同上

正六位官

總同上



從六位官

總同上

同上



同上

正七位官

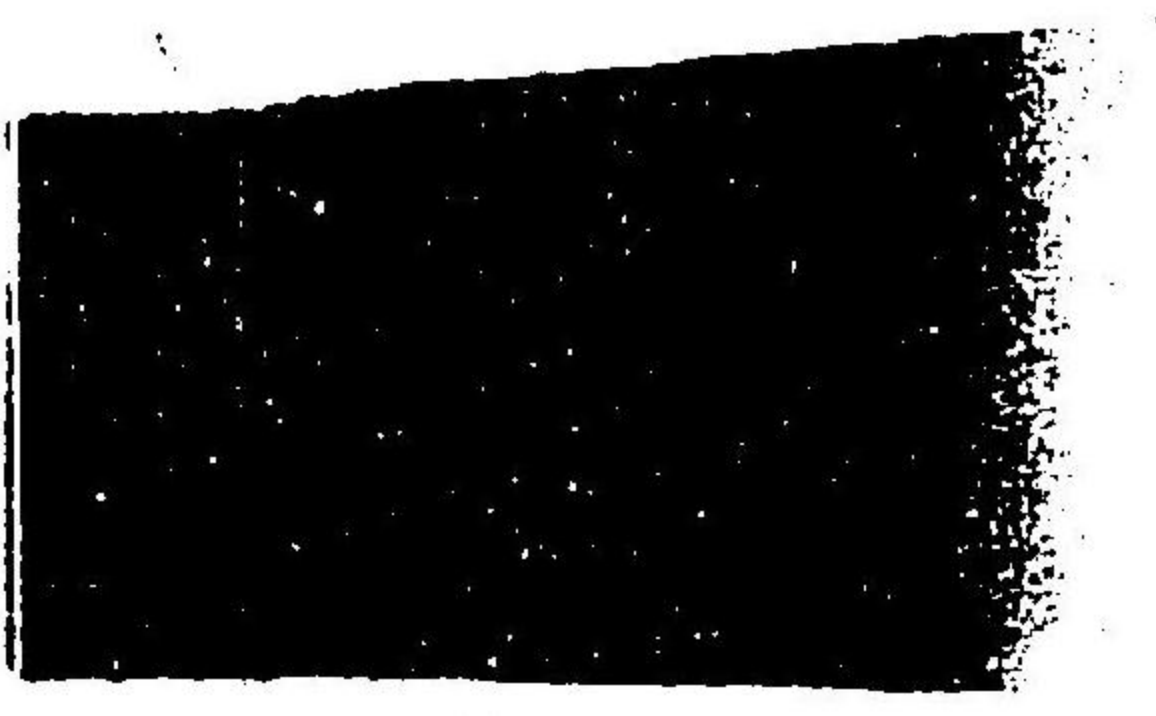
總同上



從七位官

總同上

幅二分
五分
間
白



同上

正八位官

總同上



從八位官

總同上

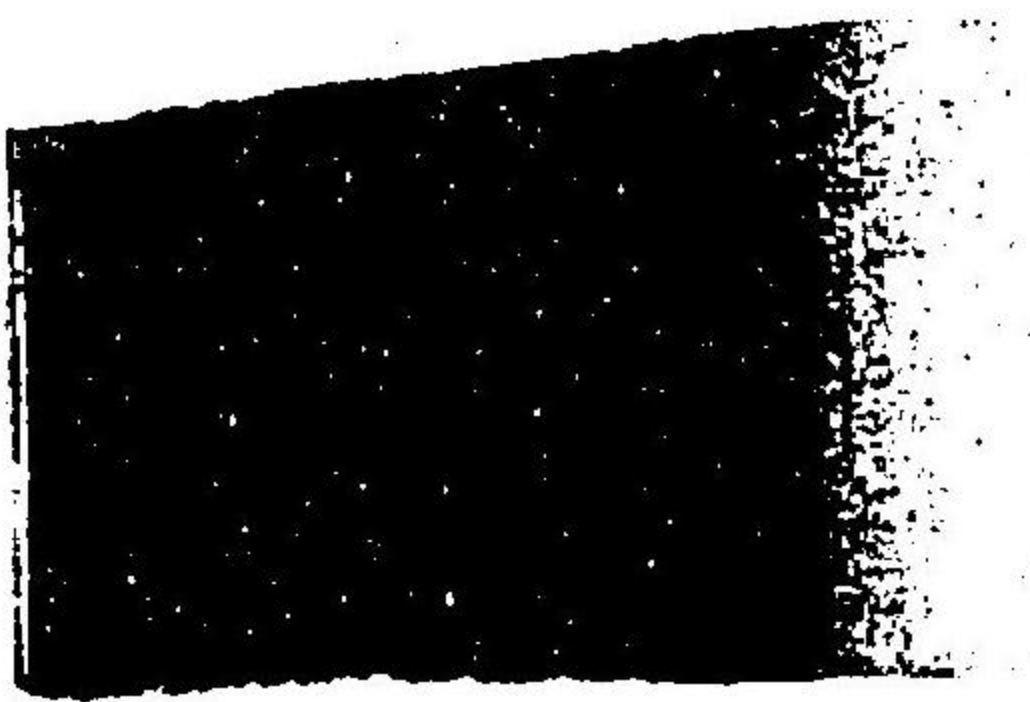
五分間
二分間
緣一分白



同上

正九位官

總同上



同上

從九位官

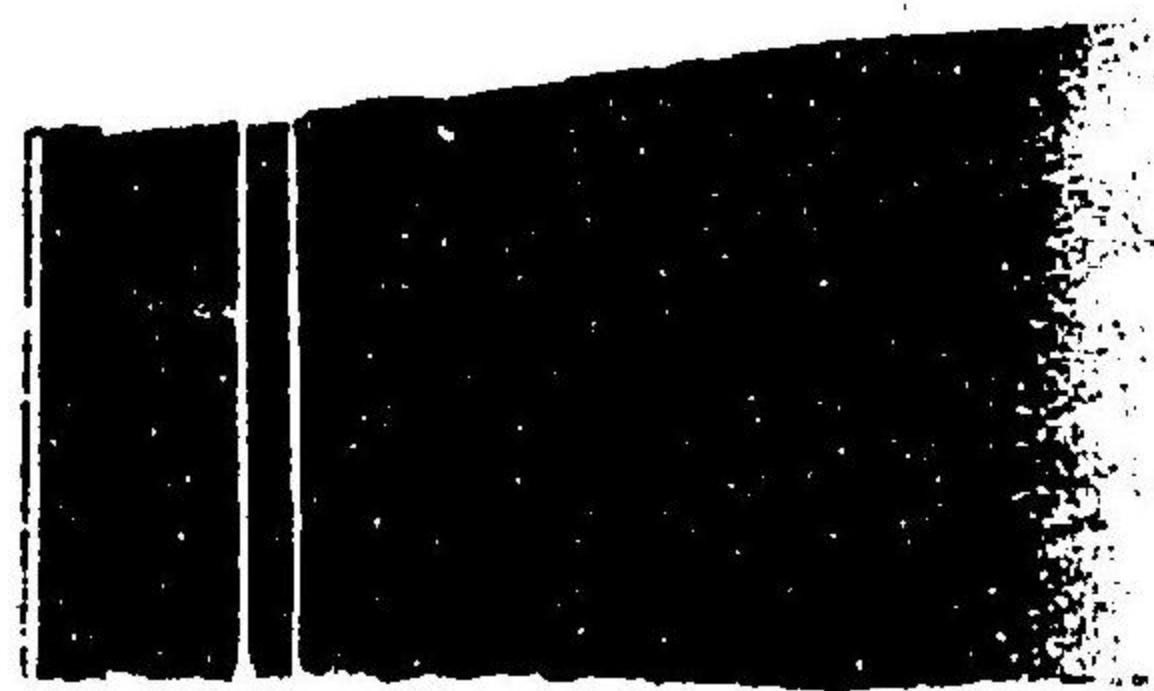
總同上



同上

以下一等

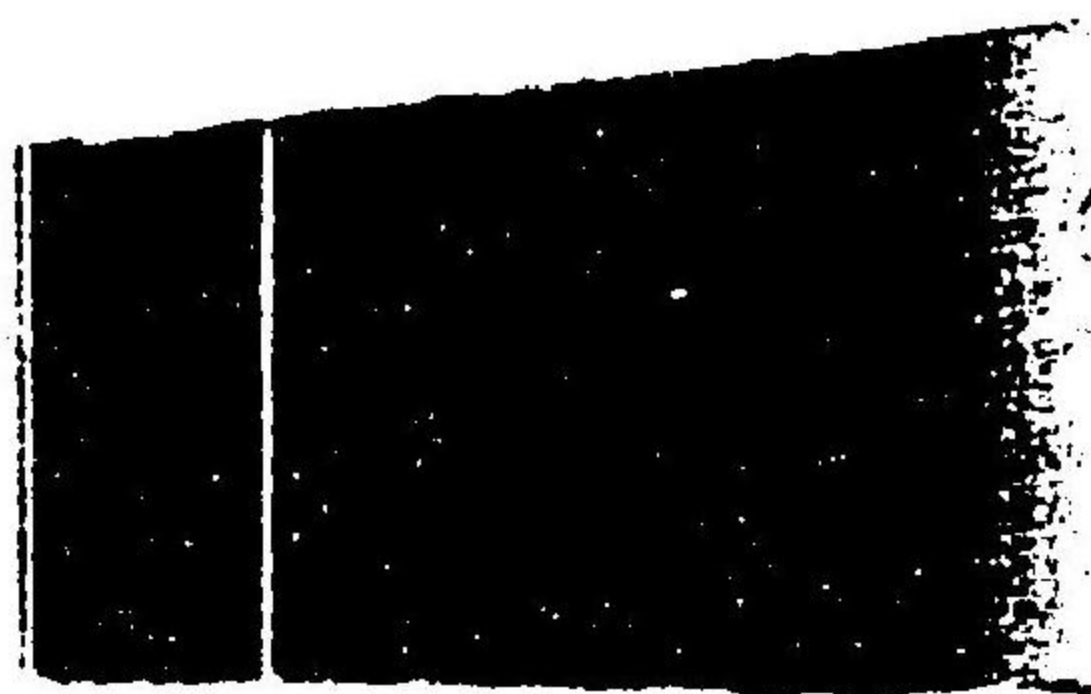
同上



五寸
三寸
白間

同上

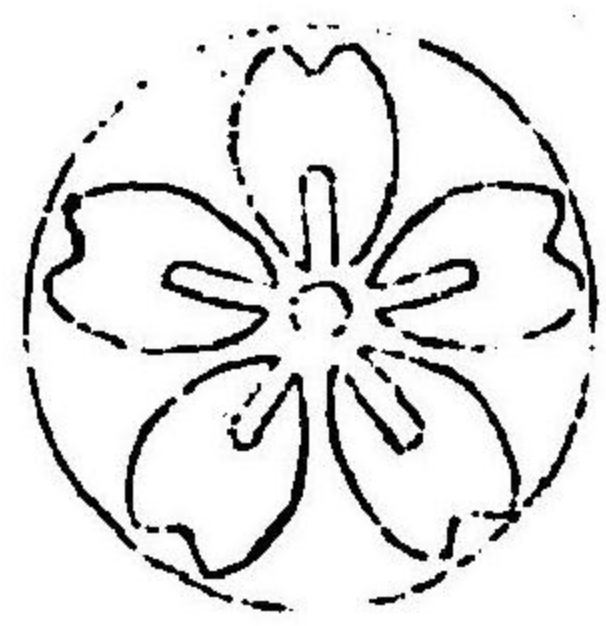
二等



同上

ボタニ如左

径六七分



形櫻花園ノ如シ

但シ從六位官以上金以下銀

略服ボタニハ無紋及ヒ色ニ或ハ隠シニテ相
用ヒ勝手タルベキ事

非役制服

帽

色制在官ニ同シ

但シ印シ從前非役陣笠ニ準シ在官ノ印シヨリ短シ尤從前ノ陣笠ヲ代用勝手タルベキ事

尚袖

色制在官ニ同シ

但シ肩綵色黒ハミダシ縁ノ色ヲ以テ三等ヲ分ツ

華族金

有位士族銀

無位士族白

袴

色制在官ニ同シ筋ノ色ヲ以テ三等ヲ

分ツ

華族金

幅一分

有位士族銀

同

無位士族白

同

略制

帽 製色共勝手無印ノ事

筒袖 領袖裾等ノ端ニ白色ノハミダシ縁ヲ

付クベシ製色共ニ地合ハ毛織絹麻木

綿勝手タレベキ事

袴 製色地合同様勝手タレベキ事

右略制在官無官華族散位士族卒總ヲ相用勝

手タレベキ事

但シ平人勝手ニ相用候トモ不苦尤白色ハ

ミダシ縁ハ不相成事

明治庚午第五十三號 自十一月五日
至九日

太政官日誌

太政官日誌明治三年第五十三号自十九日一月五日

○十一月五日申丙

御布告寫

府縣支配地并諸藩御預り所之内舊来之因襲
ヲ以正租雜稅等之内種々名目ヲ設ケ石代金
納其他不相當之仕来有之候處向後實地相當
候様改正之見込相立早々可申出事
但從前取扱振并原由等巨細取調可申出事

御沙汰書寫

山縣浦和縣權大參事

其方儀管内樋口村百姓倉次郎附火之始末吟
味之節出火之次第及連累之有無等詳悉可取
糾之處無其儀粗漏之取計致シ候段不束ニ付
謹慎被 仰付候事

○

小山浦和縣權大參事

其方儀泉巡察屬其外管内ハ罷越候節粗暴之

所業ニ及候ニ付一同差押取糾中鈴木少巡察
ヨリ彈正臺官負ニ無相違趣申出候上ハ取計
方モ可有之慶無其儀不束之始末ニ付謹慎被
仰付候事

○

品川縣

各通 浦和縣

小管縣

其縣管内ニ有之候諸藩賜郎追テ 御沙汰有
之候迄總テ從前之通被差置候條府下同様之

振合ヲ以テ可致管轄事

但賜邸之内御用地等ニテ未タ公私之別不相定邸宅モ同様可相心得事

○七日 戊戌

高知藩知事伺書寫

- 一 人民平均ノ理ヲ主トシ士族文武ノ常職ヲ止メ同一人民中ノ族類ニ帰スル事
- 一 官員兵隊ヲ立ツルハ官等官禄ヲ以テ士族

卒平民中ヨリ撰擢スベキ事

一 士族ノ禄制ヲ變シ更ニ禄券ヲ給シ家産ト視做スベキ事

一 士族ノ常職ヲ解キ別ニ兵隊常備ヲ立ツベシ故ニ從來世禄ノ何分一ヲ削リ兵給ニ充ツベキ事

一 士族卒平民各其族類ヲ分ツノミ農工商ハ人民ノ活業ニ帰シ族称ニ關セザルベキ事

一 藩廳ヲ視テ一藩ノ民政司ト做シ國民一般

戸籍ノ法ヲ立ツベキ事

右件々今般更ニ藩政基礎改革被 仰出候ニ

付議案相立奉伺之候尤天下一般御布行ニ可

相成儀件ニ御座候へトモ 御沙汰次第當藩

施行仕度奉存候間宜御執奏奉仰候以上

庚午十一月三日 高知藩知事

辨官

御中

御附紙

天下一般御布行之儀ハ尚廟議ヲ可被盡候
得共其藩施行之儀ハ伺之通候事

御布告寫

舍人司 太政官中假置之

長 相當 從六位

助 同 正七位

掌知舍人名簿分番宿直假使

大舍人 相當 從八位

權大舍人 同 正九位

掌分番宿衛雜使

小舍人

掌雜使

直丁

掌雜使宿直

雅樂局 同上

長

助

相當 從六位

同 正七位

掌知雅曲正儼領伶人試其技工各教其生而講

古樂

大伶人

中伶人

少伶人

掌奏雅樂

次侍從

掌官中交番宿直若有車駕行幸分衛左右

內舍人局

宮內省中置之

相當 從八位

同 正九位

同 從九位

廢內番 置此官

相當 正六位

長 相當 從六位

助 同 正七位

掌知舍人名簿令番宿直假使

內舍人 相當 從八位

權內舍人 同 正九位

掌交番宿衛雜使若有車駕行幸則分衛前後

仕人

掌雜使宿直及有女官出行扈從之

直丁

掌雜使宿直

御廐局 宮內省中置之

長 相當 從六位

助 同 正七位

掌知閑馬之調習乘具養飼配給穀草悉皆領焉

大馭者 相當 從八位

掌試馭龍馬執御綱

中馭者 相當 正九位

少馭者 同 從九位

掌試馭雜馬

馬鑿師

馬部

右之通被置候事

○九日庚子

御沙汰書寫

自今內番所被廢候事

官內省

○

伏見官

菊亭從四位

花園從四位

西園寺公望

各通

今般太政官中雅樂局被置候二月琵琶道傳授之儀於其家致來候處被止向後大曲秘曲傳授之者ヨリ相傳可致事

○

各通

綾小路正二位

持明院從五位

今般太政官中雅樂局被置候ニ付從前曲所之
号ヲ廢シ神樂道ヲ始諸取扱ヲ傳授等於其家
致来候處被止向後諸事總テ雅樂局ニ於テ取
扱教授之儀ハ大曲秘曲傳習之者ヨリ相傳可
致事

○ 四辻宮内權大丞

今般太政官中雅樂局被置候ニ付是迄神樂附
物ヲ始琴道傳授共三方樂所執奏等於其家取
扱来候處被止向後諸事總テ雅樂局ニ於テ取

扱教授之儀ハ大曲秘曲傳習之者ヨリ相傳可
致候事

○

綾小路正二位

各通 四辻宮内權大丞

綾小路從四位

大曲秘曲之儀向後華族樂所ニ不拘藝道熟達
之者ハ相傳可致事

○

三方 樂所

今般太政官中雅樂局ヲ被置伏見宮始別紙之

通 御沙汰ニ相成候條神樂道ヲ始諸伎藝勉

勵習熟御用御差支ニ無之様可致事

但及第規則之儀ハ追テ御改正可被為立候

事

○

綾小路正二位

四辻宮内權大丞

多 久顯

多 忠壽

多 忠誠

各通

多 忠功

御取調之儀有之ニ付大曲秘曲傳返上可致事

○

各通

綾小路正二位

持明院從五位

是迄神樂道之儀元堂上ニ於テ其家ト稱シ候

處被廢更ニ神樂御入數被 仰付候事

但本書之趣京都元神樂家々ハ可相違事

○

綾小路侍從

同上

但本書之趣東京以下同上

○ 雅樂局

三方樂所大中少伶人被任候外總テ伶負卜為
之藝道練磨可為致候事

○ 甲府縣

甲府城之儀ハ自今大破又ハ不用之場所ハ可
成丈ク取拂番入等モ精々減少可致事
但城石等取拂ニ不及候事

○ 兵部省

先般若松縣取締之為メ近傍諸藩へ出兵被
仰付置候處被免候間此旨可相達候事

御布告寫

諸藩ニ於テ願濟之上開港場ニ於テ外國船相
雇不開港場へ差廻候節取締之為メ乗組之官
負旅費其外諸入用等是迄雇主ヨリ差出来候
處自今開港場縣廳公費ニ被 仰付候條此旨
相達候事

百十四上
百十四下

太政官日誌明治三年第五十三

〇十

○
諸藩支配所之内潰地代米永之儀是迄依舊貫
相渡候處自今被止候條高内引ニ可致事
但地主共ハハ相當之御手當可被下尤他村
之地所ヲ借地イ夕シ下方相對ヲ以地代差
出來候分ハ從前之通可取計事

明治庚午第五十四号

自十月十日
至十四日

太政官日誌

太政官日誌明治三年第五十四号自十月四日至十月四日

○十一月十日辛丑

御布告寫

府藩縣ニ於テ他貫屬士族借受候儀自今不及
願双方官廳掛合致シ故障無之候ハ、借受候
上双方ヨリ可届出事

御沙汰書寫

諸府縣

百十五
百十六

本府
明治三年十一月十日

貢米納方之儀ハ手本米上中下三等二分可
差出吟味之上其國柄適當之分ハ留置正米御
藏納之節引當手本米ヨリ劣リ候分ハ貢納不
相成候條此旨相心得廻米可致事

○

福井藩

彦根藩

大垣藩

各通 津山藩

岸和田藩

龍野藩

高槻藩

同文

○十一日寅壬

御沙汰書寫

小山浦和縣推參事

謹慎被免候事

○十二日

御沙汰書寫

鹿兒島藩

寺田平之進

各通 山口藩 井上 省三

廣島藩 田坂席之助

伏見滿宮寺國勤學被 仰付候ニ付隨從申付

候事

○ 東京府

其府士族岡田鏞助山崎橘馬儀今般伏見滿宮
寺國勤學被 仰付候ニ付隨從勤學申付候此
旨可相達候事

○ 十三日 辰甲

御沙汰書寫

府 藩 縣

徵兵之儀別紙之通被 仰出候間此旨相達候事

別紙

兵制之儀先般先ツ石高ニ應シ定負被 仰出
候處兵事ハ護國之急務 皇威ヲ發耀スル之
基礎ニ付字内古今ノ沿革得失ヲ 御洞察被
為在前途兵制一變全國募兵之御目的ニ候處
即今先ツ左之規則ヲ以テ徵募被 仰出候間

来ル未ノ正月ヨリ順次ヲ以テ各道府藩縣士族卒庶人ニ不拘身體強壯ニシテ兵卒ノ任ニ堪ベキ者ヲ撰ミ一萬石ニ五人ツ、大坂出張兵部省へ可差出候事

但從來之常備ハ勿論各地方緩急應變之守備ト可相心得事

庚午十一月

太政官

徵兵規則

第一條

兵卒年齡二十ヨリ三十ヲ限り身材強幹筋骨壯健長ケ五尺以上ニシテ兵役ニ堪ユベキ者ヲ撰舉スベキ事

但醫官ノ検査ヲ受ケ合格セサル者兵役ニ服スルヲ許サス

第二條

一家ノ主人又ハ一子ニシテ老父母アル者或

ハ不具ノ父母アル者等選舉ス可カラサル事

第三條

服役先ツ四年ヲ以テ期限トス役ヲ終ヘ歸郷スル者ニハ在役中ノ級階ニ應ジ賑恤金ヲ賜與スベシ期限中私ノ故ヲ以テ歸郷願フベカラサル事

但四年ノ服役終ル後歸郷ヲ欲セス再役ヲ乞フ者ハ之ヲ許ス

第四條

在役中役任ノ故ヲ以テ傷痍等ニテ終身不具ト相成候者ニハ扶助金ヲ賜フ可キ事

第五條

衣食給料等總テ省ヨリ賜與スベシ各地方ヨリ大阪迄差出候費用ハ其地方官ヨリ相辨スベシ免役ノ節路費ハ省ヨリ可差遣事

第六條

檢査ニ依リ服役相成難キ者有之節ハ再選代人差出スベキ事

但此往復ノ路費ハ地方官ヨリ辦ス可キ事

第七條

始テ管所ニ來ル費用ノ外ハ一切地方官ヨリ給與ス可カラザル事

第八條

地方官廳ニテ選舉之上左之通送り状ヲ本人ニ附シ大坂出張兵部省へ可差出事

但シ地方官負召連レ罷出候儀其便宜ニ從ス

細目

記

辛未年徵兵何人之内

何國何郡何村産

士族或卒農工商

何某

當何幾歳

第何號

月日

何
府
印

長廿九寸

右每人ニ可附事

大正三年五月十四日

別紙

辛未年徵兵何人

第壹号

士族卒或農工商

何 某
當何幾歲

第貳号

士族卒或農工商

何 某
當何幾歲

合何人

當_{藩府}支配地何萬何千石當年之徵兵前書之通

リ差出申候間御檢査可被成下候也

月日

何 藩府 印

兵部省

徵兵方

御中

右界紙ニ書スベシ

五畿内 山陰道 南海道 府藩縣

右來辛未ノ正月廿五日ヨリ二月朔日迄ノ内

大坂徵兵方へ御規則ノ人負可差出事

大坂府

東海道 北陸道 府藩縣

右辛未ノ四月廿五日ヨリ五月朔日迄同断

西海道 藩縣

右辛未ノ八月廿五日ヨリ九月朔日迄同断

東山道 山陽道 藩縣

右辛未ノ十二月廿五日ヨリ壬申正月元日迄

同断

○ 弘前藩

其藩管内青森大町大運丸船頭岩吉儀函館賊

徒追討之砌格別骨折候段奇特之儀ニ付金五拾兩遣候條此旨可相達候事

但出張大小荷駄方ヨリ相達置候諸港免稅之儀ハ自今差止候條此旨ヲモ可申渡候事

○十四日 巳乙

御布告寫

帶刀之者横濱神戸大阪并東京築地等外國人居留地關門通行ニハ政府外務省東京府ヨリ

印鑑相渡來候処自今諸官員ヨリ府藩縣士卒ニ至ル迄其管轄所ノ印鑑ニテ通行相成候付諸官省府藩縣トモ照準之為ノ右關門へ兼テ印鑑差出置可申候事

○
大教ヲ宣布スルハ固ヨリ知事參事職掌中之事ニ候得共官負外之者へ宣教掛リ申付其事ヲ專務為致候ハ、其人材ニ應ニ參事或ハ屬準席可申付事

但奏任官以上相當準席之者ハ可伺出事

○
諸藩宣教使來未正月ヨリ月割之通出京可致事

但前月中ニ着京可致事

○
百姓町人共褱高袴割羽織ヲ着ニ長脇差ヲ帶ニ士列ニ紛敷風體ニテ通行致シ候儀不相成候事

御沙汰書寫

伏見 滿宮

今般字國留學被 仰付候ニ付テハ惣テ書生
之心得ヲ以テ勤學致シ辨務使之指揮可相受
旨 御沙汰候事

○ 福 岡 藩

質楮幣為取締原口監督權大佑被差遣候條此
旨相達候事

○校正

第四十七号

○閏十月二日

御委任状寫

鮫島少辨務使

英吉利佛蘭西獨逸北部聯邦へ被差遣候ニ付
テハ其國々交際ノ事務及留學生等管轄委任
被 仰付候事

明治

太政官印

庚午閏十月

塩田權大記

○ 鮫島少辨務使ニ差添英吉利佛蘭西獨逸北部
聯邦へ被遣候ニ付テハ書記翻譯等之事務取
扱被仰付候事

明治 大政三年官印 庚午閏十月

後藤權少記

○ 鮫島少辨務使ニ差添英吉利佛蘭西獨逸北部
聯邦へ遣候ニ付テハ記録會計等取扱申付候
事

明治 大政三年官印 庚午閏十月

右三人へノ御委任状御改正ニ付再録

明治庚午第五十五号

自十一月十五日
至十八日

太政官日誌

太政官日誌明治三年第五十五号自十一月十八日至十一月十五

○十一月十五日丙午

御布告寫

先般相達候驛法改正規則之内駕籠人足掛自
今

一長捧駕籠

人足五人拂

但駕籠目方手道具共合テ二拾貫目ヲ越ス
可ラス

一 無駕籠

人足三人五分拂

但同断九貫五百目ヲ越ス可ラス

一人足遣定限之内一等ヨリ六等迄ハ一人ヲ

減シ十一等ヨリ十四等迄ハ半人ヲ増ス

右之通今般更ニ御改正相成候條此旨相達候

事

御沙汰書寫

樺太開拓使

其使官負是迄出張被 仰付置候処自今在勤
被 仰付候事

○

松代藩

森大學權大主簿儀其藩御預ケ被 仰付候事

但弘前藩ヨリ受取可申事

○

弘前藩

其藩へ御預ケ相成居候森大學權大主簿儀松
代藩へ御預替相成候間引渡可申事

○

廣澤 参議

御用有之上京被 仰付候事

○十七日 申戊

御布告寫

来ル廿三日鎮魂祭来ル廿四日新嘗祭被為行
候ニ付来ル廿一日晚ヨリ到廿五日朝 御神
事候條重輕服者參 朝可憚事

火之先別テ相慎可申共ニ梵鐘一切停止之
事

○ 但失火之節ハ格別之事

来ル廿四日於神祇官新嘗祭被為行候ニ付勅
任官以上酉刻無遅々同官ハ叅集可致事

但衣冠着用可致所持無之向ハ直垂狩衣可
為勝手事

府藩縣へ御布告寫

准流法

百七十八

一等徒役

五年

二等徒役

七年

三等徒役

十年

北海道流所御規則追テ被相定候迄暫ク流刑
ヲ停メ役限ヲ五徒之上ニ加ヘ准流法被相設
候條流刑ヲ犯シ候者ハ右ニ照準シ處置可致
候事

今般准流法被相設候ニ付今後流罪ヲ犯シ候
者有之節ハ従前府藩縣ニ於テ設ケ置候徒場

ニ入尋常徒人ト區別致シ嚴重驅役可致候小
藩ニ於テ各自一徒場ヲ設ケ候儀不便之向ハ
府縣大中藩ニ合併或ハ四五藩中ニ一場ヲ設
ケ費用ハ現石高ニ割付便宜合併可被差許候
間各藩申談之上可伺出候事

但徒場規則之儀ハ追テ御達可有之事

御沙汰書寫

黒田開拓次官

御用有之歐羅巴并支那へ被差遣候事

○ 宮内省

御厩局中馬醫師被置候事

但少取者次席之事

○ 山形縣

元山形藩士族卒別冊人負其縣貫屬被仰付候事別冊畧之

○ 水野從五位

元山形藩士族卒別冊人負山形縣貫屬被

仰

付候間此旨相達候事 同上

○ 十八日 巳

付委任狀馬

外山 少記

森少辨務使ニ差添米利堅國へ遣候ニ付テハ書記翻譯等之事務取扱申付候事

明治

二年 太政官印

庚午十一月

久居藩知事上表寫

今般藩制中軍資ハ知事家祿ヲ除キ藩高ノ十
分一トシ其半ヲ海軍資ニ上納可仕旨被仰
出候処海軍御興張ハ當今ノ御急務ニ付藩力
ノ限リ軍資上納仕度然ルニ昨年大凶歟ニテ
歳入ノ半ヲ減シ遂ニ乍遺憾素志不相達今年
再度ノ暴風雨有之堤防修補民間救助等ノ費
ニテ歳入又不足ニ及ヒ候得共精々努力仕官
負并ニ常祿ヲ減シ諸費ヲ大ニ節減仕漸公廨

費用藩債返償等粗目途相付候間當夏御下問
之通リ軍資ヲ五分一トシ其半高今十二月ヨ
リ海軍資ニ上納仕度志願ニ御座候此段宜御
執奏奉懇願候誠恐誠惶謹言

庚午十一月四日

久居藩知事

辨官

御中

御沙汰書寫

藤堂久居藩知事

藩制被 仰出之御趣意ヲ奉ニ速ニ公解諸費
ヲ節減ニ軍資増上納申立候段神妙被 思食
額之通被 仰付候事

但増額之分ハ追テ 御沙汰有之候追其藩
ニ可指置事

○

水戸藩
前橋藩
佐倉藩

淀藩
忍藩
館林藩
高崎藩
古河藩
土浦藩
壬生藩
關宿藩
下館藩

一官藩

結城藩

麻生藩

高岡藩

小見川藩

關東筋川々近年水害不少庶民難澁之趣二付
今般水行之順逆其外點檢卜之戶島民部權少
丞被差遣候條都合二寄知事參事之内出張諸
事申談差支無之様可取計事

○ 官谷縣

葛飾縣

小菅縣

浦和縣

岩鼻縣

日光縣

若森縣

同文

口達覺馬

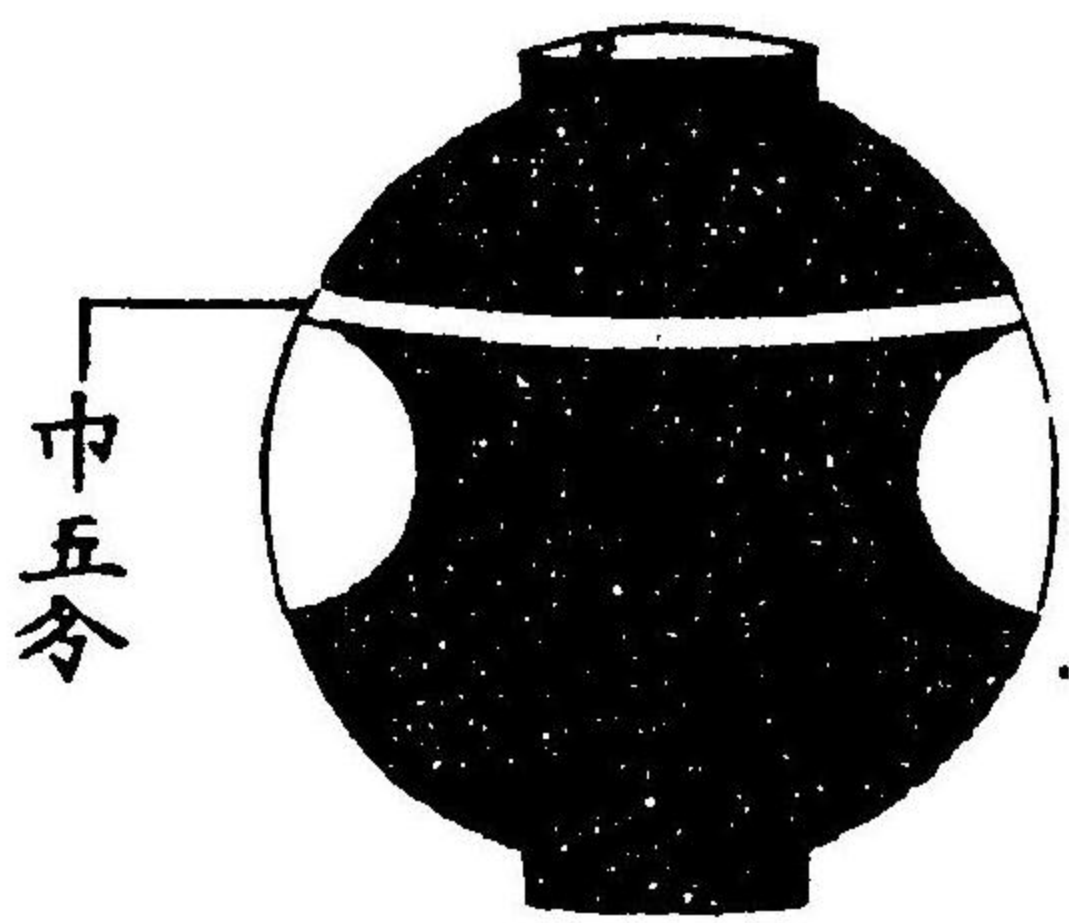
大政官日誌明治三年五月

山本友右衛門
 小林政之進
 淺野伊三郎
 衆垣竹三郎
 松尾 藤七
 松田 逸
 各通

其方儀平素志篤々御一新以來格別精勤之段
 奇特之事ニ候依之自録之通被下候事
 目錄金壹萬疋宛

御布告寫

前日御定ニ相成候親王提灯印今般左之通被
改候事



中五令

官版

御用

御書物所

日本橋通壹町目

須原屋茂兵衛

芝三島町

和泉屋市兵衛

