

名	稱	水 源 地 名	流 末 地 名	經 過 郡 市 名	管 內 經 過 〓 里 程
	松 川	岩手郡松尾村黒槍立山	岩手郡遊民村	岩 手	7.22
	中 津 川	岩手郡三河山	盛岡市	岩手・盛岡	7.10
	衣 川	膽澤郡高槍能山	西磐井郡平泉村	膽澤・西磐井	6.32
	築 川	岩手郡築川村	岩手郡中野村	岩 手	6.31
	人 首 川	江刺郡米里村種山	江刺郡羽田村	江 刺	6.22
	葛 丸 川	稗貫郡好地村葛丸山	稗貫郡八幡村	稗 貫	6.15
	薄 衣 川	東磐井郡奥玉村室根山	東磐井郡薄衣村	東磐井	5.25
	黄 海 川	同 郡小梨村大登山	同 郡黄海村	同	5.07
	瀬 川	稗貫郡湯本村湯割山	稗貫郡花巻川口町	稗 貫	5.02
閉 伊	川	下閉伊郡門馬村明神澤山	下閉伊郡宮古町	下閉伊	23.32
支川{	刈 屋 川	同 郡刈屋村萬能山	同 郡茂市村	同	7.20
小 本	川	同 郡小川村神穀山	同 郡小本村	同	19.01
馬 淵	川	九戸郡江刈村外山	青森縣三戸郡	九戸・二戸	15.32
支川{	安 比 川	二戸郡荒澤村安比嶽	二戸郡御返地村	二 戸	16.32
	平 糖 川	九戸郡葛巻村黒森山	同 郡小島谷村	九戸・二戸	9.24
氣 仙	川	氣仙郡上有住村五葉山	氣仙郡氣仙村	氣 仙	11.14
久 慈	川	九戸郡山形村身澤山	九戸郡久慈町	九 戸	8.12
支川{	濁 川	同 郡山形村細野岳	同 郡長内村	同	6.27
	夏 井 川	同 郡大野村水澤山	同 郡夏井村	同	5.00
鶴 住 居	川	上閉伊郡栗橋村片葉山	上閉伊郡鶴住居村	上閉伊	8.00
攝 待	川	下閉伊郡有藤村瀧澤山	下閉伊郡田老村	下閉伊	7.22
輕 米	川	九戸郡小輕米村小雲谷山	青森縣三戸郡	九 戸	7.15
支川{	瀬 月 内 川	同 郡山形村川代山	九戸郡輕米村	同	12.17
大 槌	川	上閉伊郡金澤村土坂山	上閉伊郡大槌町	上閉伊	7.12
大 野	川	九戸郡大野村玉川山	九戸郡中野村	九 戸	7.10
米 代	川	二戸郡田山村根石山	秋田縣能代港	二 戸	6.10
支川{	兄 川	同 郡田山村八幡平山	二戸郡田山村	同	5.00
長 内	川	九戸郡山根村	九戸郡久慈町	九 戸	6.27
普 代	川	下閉伊郡田野畑村小屋本山	下閉伊郡普代村	下閉伊	5.17
大 渡	川	上閉伊郡甲子村大橋山	上閉伊郡釜石町	上閉伊	5.12
小 鏡	川	同 郡金澤村新山	同 郡大槌町	全	5.00

本表ハ延長五里以上ノモノヲ掲載セリ

第 七 海 岸

縣下海岸ノ中央以北ハ凹凸少キモ中央以南ハ屈曲極メテ多ク港灣ニ富ミ且海底深クシテ帆船汽船常ニ出入セリ其著名ナルモノハ宮古山田釜石大船渡等ノ諸港ニシテ就中大船渡灣ノ如キハ築港ノ計劃アリ

又山田港ハ港内廣クシテ且ツ深ク風波靜穩ナルヲ以テ如何ナル大艦モ優ニ之ヲ容ル、ニ足レ、唯本縣ノ諸港ハ背面ノ山岳直ニ海ニ迫リ僅少ノ低地ヲ遺サ、ルヲ以テ交通極メテ不便ナリ
 岬角ノ著シキハ黒崎綾里崎首崎箱崎龜崎鮫崎閉伊崎等ニシテ鮫崎ハ縣ノ極東タルノミナラス實ニ本州最極ノ東端ニシテ燈臺ノ設ケアリ
 千嶋海流即チ親潮ト稱スル寒流ハ東岸ニ沿ヒ南ニ向ヒテ通過セリ流域ノ幅員夏季ニ減少シ冬期ハ増大ス沿海ノ地夏期ニ於テ屢々海霧ノ襲フ所トナルハ多濕高温ナル空氣ノ此寒流上ニ在ル冷氣ニ觸ル、影響ナリトス又日本海流即チ黒潮ト稱スル暖流アリ海岸ヲ去ル五六十哩ノ沖ヲ東北ニ通過ス之ヲ抹香路ト稱シ隠流ニ適セリ
 今港灣及島嶼ノ重ナルモノヲ擧ケレバ次ノ如シ

名 稱	所在地名	灣 口 方 位	碇 泊 所 ノ 深 さ		廣	袤	
			干 潮	滿 潮			
港 灣	大 船 渡 港	氣 仙 郡	東 南	尺 30	尺 35	里 町 4	里 町 35
	廣 田 灣	同	北 南	30	35	10	4
	綾 里 灣	同	南	35	40	4	23
	越 喜 來 灣	同	北	30	53	2.00	25
	吉 濱 灣	同	東 北	50	55	23	2.28
	唐 丹 灣	同	東 南	95	100	33	25
	釜 石 灣	上 閉 伊 郡	東 南	45	55	9	15
	大 槌 灣	同	東 北	30	35	2.10	1.20
	兩 石 灣	同	東	67	72	5	7
	山 田 港	下 閉 伊 郡	東 北	140	150	2.16	2.18
船 越 灣	同	南	55	65	21	1.03	
宮 古 港	同	東 北	50	60	1.12	3.15	
久 慈 港	九 戸 郡	東	130	160	1.03	27	

名 稱	所 在 地 名	周 廻	廣 袤		
			東	西	南 北
島 嶼	三 貫 島	上 閉 伊 郡 鷓 住 居 村	里 町 間 2.18.00	里 町 間 1.00.00	町 間 8.00
	珊 瑚 島	同 郡 大 槌 町	?	40	25
	大 嶋	下 閉 伊 郡 船 越 村	20.00	1.40	5.00
	大 島	同 郡 山 田 町	8.20	40	3.20
	日 出 島	同 郡 嶽 ヶ 崎 町	?	2.30	54
牛 島	九 戸 郡 待 濱 村	?	2.00	50	

第 八 氣 象

本縣ハ面積廣ク且ツ二大山脈ノ其ノ間ニ連亘スルアリテ土地ノ高低ニ著シキ差アルハ已ニ述ヘタリ從テ寒暖風雨ノ多少ヲ異ニス即チ概シテ溫度ハ中部以南ニ高クシテ以北ニ低ク東方沿岸北上流域地方ニ暖ニシテ各山脈高陞ノ地ニ寒ク又東部ニ暖ニシテ西部ニ寒シ即チ一關盛宮古等ノ地ハ暖ニシテ福岡久慈澤内等ハ寒ク殊ニ澤内地方ハ積雪ノ多キ縣下第一ト稱シ時ニ丈餘ニ及ブアリ而シテ千島山系ニ接

シタル地方之ニ次ギ一般ニ降雪多シ風位ハ東海岸ニ於テ夏季ハ南又ハ東冬季ハ北若クハ西風多シトス
 北上山系ノ西面ハ冬季ハ北風夏季ハ南風多シトス雨量ハ概シテ少ク東海岸宮古地方ニ至リテハ殊ニ甚
 シク我國ノ乾帯中ニ在リ之レ冬期ニ多キ西風ハ此季ノ雨源タルヘキモ西境ニハ中央山脈ア、西北風ノ
 運ヒ來ル雨濕ノ遮斷セラレ、結果ト黒潮ノ轉シテ海岸ヲ距ルコト遠キトニヨル

第九 市町村區劃 明治四十四年十二月末日

郡市、町村名	大 字 名	大字數	郡市、町村名	大 字 名	大字數	
盛 岡 市	内丸、仁王小路、日影門外小路、新山小路、長町、材木町、茅町、仁王、上田新小路、上田小路、上田與力小路、上田組町、三戸町、帷子小路、平山小路、四ツ家町、谷小路、花屋町、大工町、油町、八日町、本町、下小路、不來方町、大澤河原小路、新築地、紙町、加賀野山岸町、山岸、鍛冶町、紺屋町、内加賀野小路、加賀野新小路、新庄加賀野新小路、茸手町、吳服町、肴町、生姜町、八幡町、餌差小路、志家、六日町、小人町、新穀町、穀町、馬町、鉈屋町、青物町、十三日町、上桑小路、馬場小路、川原小路、鷹匠小路、大清水小路、多賀川原町、上小路、東中野、神子田、仙北町、仙北組町	62	紫 波 郡	平 館 村	平館、堀切	2
	寺 田 村	寺田、上關、荒木田、帷子		4		
	一 方 井 村	坊、一方井、黒内、黒石、葉木田、土川		6		
	御 堂 村	沼宮内、江刈内、御堂、子抱、五日市、久保、大坊		7		
	沼 宮 内 町	沼宮内、江刈内		2		
	乙 部 村	乙部、手代森、黒川、大ヶ生		4		
	長 岡 村	江柄、北澤、東長岡、枋内、西長岡、犬吠森、草刈		7		
	赤 澤 村	赤澤、船久保、紫野、遠山、北田、山屋		6		
	佐 比 内 村			—		
	彦 部 村	星山、大巻、彦部、犬吠森		4		
	赤 石 村	北日詰、南日詰、犬瀬、平澤、櫻町		5		
	志 波 村	土館、片寄、上平澤、稻藤		4		
	水 分 村	上松本、下松本、小屋敷、吉水、南傳法寺、宮手、升澤		7		
	不 動 村	岩清水、室岡、太田、白澤、北傳法寺和求		6		
	煙 山 村	廣宮澤、煙山、赤林、又兵衛新田、南矢輻、北矢輻、上矢次、下矢次		8		
	飯 岡 村	上飯岡、下飯岡、羽場、飯岡新田、湯澤、永井		6		
	見 前 村	東見前、西見前、津志田、三本柳		5		
	徳 田 村	東徳田、西徳田、間野々、北郡山、土橋、高田、藤澤、南水寺		8		
	古 館 村	二日町新田、高水寺、中島、陣ヶ岡		4		
	日 詰 町	日詰新田、桜町		5		
	大 迫 町			—		
内 川 目 村		—				
外 川 目 村		—				
龜 ヶ 森 村		—				
八 重 畑 村	八重畑、關口、瀧田、猪鼻、五大堂、東中島	6				
新 堀 村	新堀、戸塚	2				
矢 澤 村	矢澤、高松、幸田、東十二町目、高水	5				
玉 山 村	上田、川又、日戸、玉山	4	岩 手 郡			
藪 川 村		—				
米 内 村	三ッ割、山岸上米内、下米内上田	5				
淺 岸 村	加賀野、新庄淺岸	3				
築 川 村	築川、川目、根田茂、砂子澤	4				
中 野 村	東中野、門、東安庭	3				
本 宮 村	仙北町、本宮、向中野、下鹿妻	4				
太 田 村	下太田、中太田、上太田、上鹿妻、猪去	5				
御 所 村	南畑、鶯宿、繫、西安庭	4				
御 明 神 村	上野、橋場、御明神	3				
西 山 村	西根、長山	2				
栗 石 村		—				
瀧 澤 村	瀧澤、鶺鴒、大澤、篠木、大釜	5				
厨 川 村	下厨川、上厨川、土淵、平賀新田	4				
川 口 村		—				
巻 堀 村	寺林、巻堀、馬場、永井、好摩	5				
遊 民 村	遊民、芋田、門前寺、下田、川崎、松内	6				
大 更 村		—				
田 頭 村	田頭、平笠	2				
松 尾 村	松尾、寄木、野駄	3				

郡市、町村名	大字名	大字數	郡市、町村名	大字名	大字數
稗貫郡	好地村	●●●●●●●●●●	江刺郡	南都田村	●●●●●●●●●●
	八幡村	●●●●●●●●●●		水澤町	●●●●●●●●●●
	湯本村	●●●●●●●●●●		佐倉河村	●●●●●●●●●●
	宮野目村	●●●●●●●●●●		永岡村	●●●●●●●●●●
	花巻町	●●●●●●●●●●		金ヶ崎村	●●●●●●●●●●
	花巻川町	●●●●●●●●●●		相去村	
	根子村	●●●●●●●●●●		岩谷堂町	
	湯口村	●●●●●●●●●●		愛宕村	
	太田村			羽田村	
	黒澤尻町	●●●●●●●●●●		黒石村	
鬼柳村	●●●●●●●●●●	田原村	●●●●●●●●●●		
岩崎村	●●●●●●●●●●	藤里村			
横川目村	●●●●●●●●●●	伊手村			
藤根村	●●●●●●●●●●	米里村			
江釣子村	●●●●●●●●●●	玉里村			
笹岡村	●●●●●●●●●●	梁川村			
飯豊村	●●●●●●●●●●	福岡村			
二子村		廣瀬村	●●●●●●●●●●		
更木村	●●●●●●●●●●	稻瀬村	●●●●●●●●●●		
立花村	●●●●●●●●●●	永井村			
中内村	●●●●●●●●●●	涌津村			
谷内村	●●●●●●●●●●	油島村	●●●●●●●●●●		
十二箇村	●●●●●●●●●●	花泉村	●●●●●●●●●●		
小山田村	●●●●●●●●●●	金澤村			
澤内村	●●●●●●●●●●	老松村			
湯田村		日形村			
衣川村	●●●●●●●●●●	彌榮村			
前澤町	●●●●●●●●●●	真瀧村	●●●●●●●●●●		
古城村	●●●●●●●●●●	一關町			
白山村	●●●●●●●●●●	萩莊村	●●●●●●●●●●		
姉休村	●●●●●●●●●●	殿美村	●●●●●●●●●●		
眞城村	●●●●●●●●●●	山目村	●●●●●●●●●●		
小山村		中里村	●●●●●●●●●●		
若柳村	●●●●●●●●●●	平泉村	●●●●●●●●●●		
		折壁村	●●●●●●●●●●		
		矢越村	●●●●●●●●●●		

郡市、町村名	大 字 名	大字數	郡市、町村名	大 字 名	大字數
東磐井郡	小梨村	●●小梨・清田	猪川村		—
	八澤村	●●●砂子田・德田・葛沼・増澤	立根村		—
	大津保村	●●●津谷川・保呂羽・大籠	吉浜村		—
	藤澤村	●●藤澤・西口	唐丹村		—
	黄海村		綾里村		—
	薄衣村		越宮來		—
	千厩町		遠野町		—
	奥玉村		綾織村	●●●上綾織・下綾織・新里・巖崎	4
	磐清水村		鱒澤村	●●●上鱒澤・下鱒澤	2
	門崎村		小友村		—
	松川村		宮守村	●●●上宮守・下宮守	2
	舞川村	●●●相川・舞草	遠野部村		—
	長島村	●●●小島・長部	松崎村	●●●松崎・駒木・白岩・光興寺	4
	生母村	●●●母体・赤生津	附馬牛村	●●●上附馬牛・下附馬牛・東禪寺・安留台	4
	田河津村		土淵村	●●●土淵・柏崎・山口・栃内・飯豊	5
	長坂村		青征村	●●●青征・糠前・中澤	3
	後澤村		上郷村	●●●板澤・來内・細越・佐比内・平倉・平原	6
	摺澤村		甲子村		—
	遊民村	●●●遊民・曾慶	釜石町	●●●釜石・平田	2
	興田村	●●●沖田・島澤・中川	鶺鴒居村	●●●鶺鴒居・兩石・箱崎・片寄	4
大原町		栗橋村	●●●栗林・松野	2	
盛町		大槌町	●●●大槌・小槌・吉里吉里	3	
赤崎村		金澤村		—	
大船渡村		宮古町		—	
末崎村		鐵ヶ崎町	●●●鐵ヶ崎	—	
小友村		崎山村	●●●崎山・崎鐵ヶ崎	2	
廣田村		田老村	●●●田老・乙部・末前・攝待	4	
米崎村		山口村	●●●山口・近内・田代	3	
高田町		千徳村	●●●千徳・根市・花原市	3	
氣仙村		花輪村	●●●田鏡・松山・長澤・老木・花輪	5	
矢作村		茂市村	●●●茂市・基目・腹帯	3	
竹駒村		刈屋村	●●●刈屋・和井内	2	
横田村		磯島村	●●●磯島・小山田・八木澤・高濱・金濱	5	
世田米村		津輕石村	●●●津輕石・赤前	2	
下有住村		重茂村	●●●重茂・音部	2	
上有住村		豐間根村	●●●豐間根・荒川・石峙	3	
日頃市村				—	
			下閉伊郡		

郡市、町村名	大字名	大字數	郡市、町村名	大字名	大字數	
九戸郡	山田町	山田、坂岡	2	種市村		
	大澤村		—	大野村	大野、阿子木、帶島、水澤	
	織笠村		—	小輕米村	小輕米、圓子、蛇口	
	船越村		—	輕米村	輕米、上箱、高家、長倉	
	川井村	川井、古田、箱石、鈴久名、川内、片巢、夏屋	7	晴山村	晴山、山内、狄塚	
				江刺家村	江刺家、山屋	
	門馬村	門馬、田代、平津戸	3	伊保内村	伊保内、長興寺、小倉、荒谷、雲谷	
	小國村	小國、江繁	2	戸田村	戸田、山根	
	小本村	小本、中里、中島、爰野	4	葛巻村		
	田野畑村	田野畑、須岩泉、沼袋	3	江刈村		
	普代村		—	二戸郡	金田一村	金田一、釜澤、野々上、下斗米
	岩泉村	岩泉、乙茂、猿澤、二升石、尼額	5			斗米村
	有藝村	上有藝、下有藝、鼠入	3	爾薩休村	仁佐平、爾野、白鳥、福岡	
	安家村		—	福岡町		
	小川村	穴澤、葦綿、門	3	石切所村	石切所、福岡	
	大川村	大川、葦内、釜津田	3	浪打村	鳥越、檜山、岩館、根反、一戸	
	久慈村	下大川、目、門前、長久寺、長内	4	一戸村	一戸、高善寺	
	長内村	小久慈、長内	2	鳥海村	西法寺、女鹿、小友、中里、月館、出町	
	宇部村		—	姉帯村	姉帯、面岸	
	野田村	野田、玉川	2	田部村	田野、冬部	
山根村	上戸鎮、下戸鎮、細野、木竇内、深田、端神	6	小島谷村	小島谷、小繁、平棟、宇別、中山		
山形村	戸呂町、日野澤、小國、荷輕部、川井、霜畑、繁	7	淨法寺村	淨法寺、御山、漆澤、駒ヶ嶺、大清水		
大川目村	上入川、目、繁	2	荒澤村	荒屋、淺澤		
夏井村	大崎、鳥谷、早坂、閉伊ノ口、黒沼、夏井	6	御返地村	似鳥、安比、福田、上斗米		
侍濱村	南侍濱、北侍濱、白前	3	田山村			
中野村	中野、有家、小子内	3				

本表中盛岡市ハ舊大字ニアラサル現在ノ街衢名ヲ掲出シ {印ヲ付シタルハ組合村役場ニシテ●印ヲ付シタルハ市役所町村役場所在地ノ大字名ナリ

大字數ヲ算スレバ岩手ハ三紫波七五種貫六五和賀六七膽澤三〇江刺六西磐井二一東磐井二六上閉伊四一、下閉伊六九、九戸五八、二戸四六、計五八七ニシテ盛岡市ノ街衢ハ六二ナリ

第一〇 警察區劃 明治四十四年十二月末日

警察署名	所在地名	管轄區域
盛岡警察署	盛岡市内丸	{ 盛岡市 岩手郡ノ内 } 玉山村 藪川村 米内村 淺岸村 鑿川村 中野村 本宮村 太田村 御所村 御明神村 西山村 厨川村 雫石村 瀧澤村

警察署名	所在地名	管轄區域
沼宮内警察分署	岩手郡沼宮内町	岩手郡ノ内 { 川口村 卷棚村 遠民村 大更村 平釜村 松尾村 田頭村 寺田村 一方井村 御堂村 沼宮内町
日詰警察署	紫波郡日詰町	紫波郡 一 區
花巻警察署	稗貫郡花巻川口町	稗貫郡 一 區
黒澤尻警察署	和賀郡黒澤尻町	和賀郡ノ内 { 小山田村 十二鍋村 谷内村 中内村 更木村 立花村 黒澤尻町 二子村 鬼柳村 岩崎村 横川目村 藤根村 江釣子村 笹間村 飯豊村
川尻警察分署	和賀郡湯田村	和賀郡ノ内 湯田村 澤内村
水澤警察署	膽澤郡水澤町	{ 膽澤郡 一 區 東磐井郡ノ内 生母村長島村
岩谷堂警察署	江刺郡岩谷堂町	江刺郡 一 區
一關警察署	西磐井郡一關町	西磐井郡 一 區
千厩警察署	東磐井郡千厩町	東磐井郡ノ内 { 折壁村 矢越村 小梨村 八澤村 大津保村 藤澤村 黄海村 薄衣村 千厩町 奥玉村 磐前水村 門崎村 松川村 舞川村 田河津村 長坂村 猿澤村 摺澤村 遠民村 奥田村 大原町
盛警察署	氣仙郡盛町	氣仙郡ノ内 { 盛町 高田町 氣仙村 大船渡村 矢作村 竹駒村 横田村 末崎村 小友村 廣田村 米崎村 下有住村 上有住村 日頃市村 立根村 猪川村 赤崎村 綾里村 越喜來村 吉濱村 世田米村
遠野警察署	上閉伊郡遠野町	上閉伊郡ノ内 { 遠野町 青笹村 上郷村 小友村 鷗澤村 綾織村 宮守村 遠曾部村 附馬牛村 松崎村 土淵村
釜石警察分署	上閉伊郡釜石町	{ 上閉伊郡ノ内 甲子村 釜石町 輪住居村 栗橋村 大槌町 金澤村 氣仙郡ノ内 唐丹村
宮古警察署	下閉伊郡宮古町	下閉伊郡ノ内 { 津輕石村 重茂村 磯鶴村 宮古町 鍛ヶ崎町 崎山村 千鶴村 花輪村 茂市村 刈屋村 山口村 田老村 川井村 門馬村 小園村
山田警察分署	下閉伊郡山田町	下閉伊郡ノ内 船越村 織笠村 山田町 大澤村 豐間根村
岩泉警察分署	下閉伊郡岩泉村	下閉伊郡ノ内 小本村 大川村 小川村 岩泉村 有藝村 安家村 曾代村 田野畑村
久慈警察署	九戸郡久慈町	九戸郡ノ内 { 久慈村 長内村 宇部村 野田村 山根村 山形村 大川目村 夏井村 侍濱村 中野村 種市村 大野村
輕米警察分署	九戸郡輕米村	九戸郡ノ内 江刈村 葛巻村 戸田村 伊保内村 江刺家村 小輕米村 輕米村 晴山村
福岡警察署	三戸郡福岡町	三戸郡 一 區
計	19	市 1 町 村 240

第一一 裁判所區劃 明治四十四年十二月末日

裁判所名	管轄區域	町數	村數
盛岡市 (盛岡區裁判所)	盛岡市 岩手郡ノ内 { 巖川村 米内村 淺岸村 巖川村 中野村 本宮村		

裁 判 所 名	管 轄 區 域	町 數	村 數
盛岡區裁判所	太田村 瀧澤村 厨川村	(市 1)	38
	紫波郡ノ内 櫻山村 飯岡村 見前村 乙部村		
	岩手郡ノ内 雫石村 四山村 御明神村 御赤村		
	沼宮内出張所 同 沼宮内町 川口村 一方井村 御堂村		
	滝民出張所 同 滝民村 卷郷村 玉山村		
花巻區裁判所	平館出張所 同 平館村 田頭村 松尾村 寺田村 大更村	4	30
	郡山出張所 紫波郡ノ内 日詰町 彦部村 赤澤村 赤石村 志和村 水分村 不動村 徳田村 古館村 長岡村 佐比内村		
	花巻區裁判所 裨貫郡ノ内 花巻町 花巻川口町 矢澤村 根子村 湯口村 湯本村 宮野目村 太田村		
	大迫出張所 和賀郡ノ内 笹岡村 飯豊村 大字成田 野崎村 飯豊 裨貫郡ノ内 大迫町 内川目村 外川目村 龜ヶ森村		
	黒澤尻出張所 和賀郡ノ内 黒澤尻町 更木村 立花村 鬼柳村 岩崎村 横川目村 藤根村 江釣子村 二子村 飯豊村 大字藤澤		
	新町出張所 膽澤郡ノ内 相去村		
	十二籔出張所 和賀郡ノ内 澤内村 湯田村		
	好地出張所 同 十二籔村 小山田村 谷内村 中内村		
	遠野區裁判所 裨貫郡ノ内 好地村 八幡村 新堀村 八重畑村		
	遠野區裁判所 上閉伊郡ノ内 遠野町 青笹村 上郷村 綾織村 小友村 附馬牛村 松崎村 土淵村		
宮守出張所 同 宮守村 達曾部村 鯉澤村			
大槌出張所 同 大槌町 栗橋村 鶴住居村 大字鶴住居 片岸 箱崎 金澤村			
釜石出張所 同 釜石町 甲子村 鶴住居村 大字兩石			
福岡區裁判所 二戸郡ノ内 福岡町 金田一村 斗米村 爾薩休村 石切所村 御返地村 浪打村 一月町 鳥海村 姉帯村 田部村 小島谷村 淨法寺村 大字淨法寺 御山漆澤			
福岡區裁判所	九戸郡ノ内 久慈町 長内村 字部村 野田村 大川目村 夏井村 山根村 山形村 大字戸呂町 繫ノ内 侍濱村	3	32
	輕米出張所 同 輕米村 小輕米村 晴山村		
	葛巻出張所 同 葛巻村 江刈村 山形村 大字日野澤 荷輕部 霜畑 小國 川井		
	荒屋出張所 二戸郡ノ内 荒澤村 田山村 淨法寺村 大字駒ヶ嶽 大清水		
	大野出張所 九戸郡ノ内 大野村 中野村 種市村		
宮古區裁判所	伊保内出張所 同 伊保内村 戸田村 江刺家村	3	25
	宮古區裁判所 下閉伊郡ノ内 宮古町 津輕石村 重茂村 磯鷄村 崎山村 千徳村 茂市村 刈屋村 山口村 田老村 鎌ヶ崎町 花輪村		
	川井出張所 同 川井村 門馬村 小國村		
	山田出張所 同 山田村 豐間根村 大澤村 織笠村 船越村		

裁 判 所 名	管 轄 區 域	町 數	村 數		
一關支部 一關區裁判所	岩泉出張所 同 岩泉村 安家村 有藝村 田野畑村 普代村 小本村	5	54		
	小川出張所 同 小川村 大川村				
	磐井區裁判所 西磐井郡ノ内 一關町 眞淵村 萩莊村 巖美村 山目村 中里村 平泉村				
	東磐井郡ノ内 長島村 舞川村				
	涌津出張所 西磐井郡ノ内 涌津村 油嶋村 永井村 金澤村 老松村 花泉村 日形村 彌榮村				
	千歳出張所 東磐井郡ノ内 千歳町 磐清水村 門崎村 松川村 薄衣村 黄麻村 折壁村 小梨村 矢越村 八澤村 大津保村 藤澤村 奥玉村				
	大原出張所 同 大原町 興田村 長坂村 田河津村 猿澤村 滝民村 摺澤村				
	盛 出張所 氣仙郡ノ内 盛 町 大船渡村 赤崎村 日頃市村 立根村 綾里村 越喜來村 吉濱村 唐丹村 世田米村 猪川村 上有住村 下有住村				
	高田出張所 同 高田町 竹駒村 氣仙村 矢作村 横田村 米崎村 小友村 廣田村 末崎村				
	水澤區裁判所 膽澤郡ノ内 水澤町 佐倉河村 眞城村 姉休村 南郡田村 若柳村 永岡村 金ヶ崎村			3	20
	江刺郡ノ内 羽田村 字草井沼				
	前澤出張所 膽澤郡ノ内 前澤町 古城村 小山村 白山村 衣川村				
	東磐井郡ノ内 生母村				
	岩谷堂出張所 江刺郡ノ内 岩谷堂町 愛宕村 田原村 稻瀬村 廣瀬村 藤里村 福蜀村 黒石村 玉里村 字次丸 羽田村(字草井沼ヲ除ク)				
	米里出張所 同 米里村 伊手村 梁川村 玉里村 字角掛				
計	地方裁判所 1 支部 1 區裁判所 7 出張所 31 市町數 24 村數 217				

第一二 稅務署區劃 明治四十四年十二月末日

署 名	所 在 地 名	管 轄 區 域	町 數	村 數	
仙臺稅務監督局	盛岡稅務署	盛岡市	盛岡市及岩手紫波二郡 (市 1)	2	38
	花巻稅務署	裨貫郡 花巻町	裨貫和賀二郡	4	29
	水澤稅務署	膽澤郡 水澤町	膽澤江刺二郡	3	24
	遠野稅務署	上閉伊郡 遠野町	上閉伊郡	3	14
	一關稅務署	西磐井郡 一關町	西磐井東磐井二郡	3	35
	盛稅務署	氣仙郡 盛町	氣仙郡	2	20
	下閉伊稅務署	下閉伊郡 宮古町	下閉伊郡	3	25
	久慈稅務署	九戸郡 久慈町	九戸郡	1	15
	二戸稅務署	二戸郡 福岡町	二戸郡	2	12

第一三 小林區署區劃 明治四十四年十二月末日

署名	所在地名	管轄區域	町數	村數	
青森大林区署	盛岡小林區署	盛岡市 盛岡市(築波郡一圓) 岩手郡(淺岸村.米内村.玉山村.長川村.中野村.遠民村.藪川村.本宮村.太田村.厨川村.瀧澤村.雫石村.西山村.御所村.御明神村) 下閉伊郡(門馬村)	(市1)	1	30
	沼宮内小林區署	岩手郡沼宮内町 岩手郡(沼宮内町.御堂村.一方井村.川口村.巻畑村.田頭村.大更村.松尾村.平厩村.寺田村)	3	17	
	花巻小林區署	稗貫郡花巻町 和賀郡(谷内村.十二竈村.小山田村)	3	16	
	澤内小林區署	和賀郡湯田村 和賀郡(黒澤尻町.二子村.立花村.鬼柳村.更木村.笹間村.横川目村.藤根村.江釣子村.飯豊村.岩崎村.中内村.湯田村.澤内村.勝澤郡(相去村))	1	14	
	水澤小林區署	膽澤郡水澤町 膽澤郡(相去村ヲ除ク)江刺郡一圓.東磐井郡(生母村)	3	24	
	一関小林區署	西磐井郡一関町 西磐井郡一圓.東磐井郡(生母村ヲ除ク)	3	34	
	盛小林區署	氣仙郡盛町 氣仙郡一圓	2	20	
	遠野小林區署	上閉伊郡遠野町 上閉伊郡一圓	3	14	
	宮古小林區署	下閉伊郡宮古町 下閉伊郡(安家村.曾代村.門馬村ヲ除ク)	3	22	
	久慈小林區署	九戸郡久慈町 九戸郡一圓.下閉伊郡(安家村.曾代村)	1	21	
新町小林區署	二戸郡荒澤村 二戸郡(田山村.荒澤村.浄法寺村.斗米村.御返地村)	—	5		

第一四 國縣道里程 明治四十四年十二月末日

街道及縣名	里程	車ノ通行	街道及縣名	里程	車ノ通行
國道	47.25.28		自日詰至盛岡	4.17.28	同
自宮城縣界至一関	1.19.31	通行ス	自盛岡至渡民	4.34.50	同
自一関至前澤	3.32.15	同	自遠民至沼宮内	4.02.40	同
自前澤至水澤	2.29.56	同	自沼宮内至小繁	5.09.06	同
自水澤至金ヶ崎	1.27.00	同	自小繁至一戸	3.04.04	同
自金ヶ崎至黒澤尻	2.33.41	同	自一戸至福岡	2.14.11	同
自黒澤尻至花巻	3.06.32	同	自福岡至金田一	1.05.02	同
自花巻至石鳥谷	3.08.35	同	自金田一至青森縣界	1.12.41	同
自石鳥谷至郡山	1.27.48	同			

街道及縣名	里程	車ノ通行	街道及縣名	里程	車ノ通行
輕道	210.24.27		自築川至松草	4.24.20	通行ス
秋田街道	8.25.01		自松草至川内	4.30.56	同
自盛岡至雫石	4.14.39	通行ス	自川内至川井	4.05.07	同
自雫石至橋場	2.18.00	同	自川井至茂市	4.25.04	同
自橋場至秋田縣界	2.11.22	通行セス	自茂市至宮古	4.16.21	同
平和街道	11.25.07		小本街道	26.23.02	
自黒澤尻至下田村	3.12.40	通行ス	自沼宮内至葛卷	8.17.12	通行ス
自下田村至杉名畑	3.31.25	同	自葛卷至門泉	8.09.45	同
自杉名畑至川尻	2.09.30	同	自門泉至岩泉	5.09.21	同
自川尻至秋田縣界	2.07.31	同	自岩泉至小本	4.26.38	同
花泉街道	3.14.13		九戸街道	16.20.45	
自花泉至薄衣	3.14.13	通行ス	自福岡至觀音林	1.15.28	通行ス
氣仙沼街道	10.21.14		自觀音林至輕米	2.22.32	同
自一関至狐禪寺河岸	1.03.01	通行ス	自輕米至大野	5.09.20	同
自狐禪寺河岸至薄衣	2.24.57	通行ス	自大野至久慈	6.09.25	同
自薄衣至千蔵	2.08.55	同	八戸街道	3.04.15	
自千蔵至折壁	2.30.32	同	自九戸街道至青森縣界	3.04.15	通行ス
自折壁至宮城縣界	1.15.48	同	鹿角街道	8.00.02	
盛街道	19.25.16		自福岡至淨法寺	4.35.17	通行ス
自水澤至岩谷堂	2.05.55	通行ス	自淨法寺至荒澤	4.03.06	同
自岩谷堂至人首	3.27.03	同	津輕街道	16.07.07	
自人首至大股	6.27.17	同	自瀧澤至大更	3.16.50	通行ス
自大股至世田米	3.09.27	同	自大更至松尾	1.33.08	同
自世田米至盛	4.17.47	同	自松尾至荒澤	5.15.55	同
釜石街道	22.29.52		自荒澤至秋田縣界	5.13.14	同
自花巻川口至土澤	2.24.53	通行ス	今泉街道	21.24.22	
自土澤至下宮守	3.22.59	同	自中里至長坂	4.03.19	通行ス
自下宮守至遠野	5.21.11	同	自長坂至槽澤	2.04.15	同
自遠野至沓掛	4.28.25	同	自槽澤至大原	2.09.57	同
自沓掛至大橋	1.15.49	通行セス	自大原至今泉	7.17.40	同
自大橋至釜石	4.18.03	通行ス	自今泉至盛岡(縣道筋)	5.25.07	同
遠野街道	12.08.27		自一関停車場至盛岡(縣道筋)停車場	1.26	通行ス
自日詰至大迫	3.31.19	通行ス	自水澤停車場至盛岡(縣道筋)停車場	4.34	同
自大迫至遠野	2.27.15	同	自黒澤尻停車場至盛岡(縣道筋)停車場	6.14	同
自遠野至遠野	6.02.15	同	自花巻停車場至盛岡(縣道筋)停車場	3.52	同
宮古街道	27.09.44		自日詰停車場至盛岡(縣道筋)停車場	6.32	同
自盛岡至川	4.20.06	通行ス	自盛岡市仁王小路至盛岡(縣道筋)停車場	9.42	同
			自福岡至盛岡(縣道筋)停車場	5.3	同

第一五 縣廳郡役所町村役場間距離 明治四十四年十二月末日

郡 町 村 名	縣廳ヨリノ距離	郡役所ヨリノ距離	郡 町 村 名	縣廳ヨリノ距離	郡役所ヨリノ距離	郡 町 村 名	縣廳ヨリノ距離	郡役所ヨリノ距離
岩手郡	3.17	3.17	赤石	5.04	2.23	更木	12.24	1.35
玉山	10.29	10.29	志和	6.06	1.23	立花	12.33	1.27
葦川	10	10	水不	5.30	1.13	黒澤	12.16	—
米内	16	16	煙動	6.21	2.04	鬼柳	12.32	16
淺岸	1.20	1.20	飯山	2.32	3.17	岩崎	14.34	2.18
中野	20	20	見前	1.17	5.02	横川	15.19	3.03
本宮	30	30	徳田	3.09	1.17	藤根	12.17	2.17
太田	1.34	1.34	古館	4.02	22	江釣	13.17	1.01
御所	5.07	5.07	日詰	4.11	—	飯征	10.32	1.34
明神山	5.03	5.03	稗貫	9.05	—	二谷	12.11	3.03
西平	6.00	6.00	内川	9.02	6.32	谷澤	11.31	1.19
瀧澤	4.06	4.06	外川	8.29	—	湯内	12.31	5.13
厨川	2.02	2.02	大龜	8.29	6.32	内田	25.20	14.05
川口	20	20	新八	7.26	5.20	水佐	21.33	9.17
卷堀	7.10	7.10	矢花	7.03	4.32	眞姉	17.05	—
大田	6.18	6.18	根川	7.02	3.30	白古	17.05	—
松平	4.34	4.34	太湯	8.10	2.32	前衣	16.28	34
寺一	6.20	6.20	宮野	10.13	1.04	小若	18.18	1.13
沼宮	6.24	6.24	八好	9.09	—	永金	18.23	1.18
波郡	8.24	8.24	和賀	9.17	7	相南	19.29	2.24
乙長	7.24	7.24	小十	9.27	18	江刺	19.05	1.35
彦彦	8.21	8.21	中	11.08	1.35	岩谷	19.35	2.29
赤佐	9.31	9.31		11.07	1.34		21.28	4.23
比	9.06	9.06		9.04	2.07		18.35	1.30
	9.01	9.01		8.18	27		19.12	2.07
	4.17	—		6.33	2.12		18.05	2.12
	3.27	2.03		6.09	3.00		15.14	1.27
	3.20	1.18		12.16	—		13.06	3.34
	5.14	26		12.01	4.09		18.22	1.17
	5.03	2.08		11.05	3.13		17.30	—
	6.08	3.11		12.25	3.24		17.08	—

郡 町 村 名	縣廳ヨリノ距離	郡役所ヨリノ距離	郡 町 村 名	縣廳ヨリノ距離	郡役所ヨリノ距離	郡 町 村 名	縣廳ヨリノ距離	郡役所ヨリノ距離
愛宕	16.34	3.32	黄海	30.32	3.00	綾里	31.02	3.27
羽田	19.09	2.01	薄衣	28.52	2.08	越喜	31.01	3.31
黒石	20.22	3.14	千麻	29.27	—	吉濱	31.09	4.03
田原	18.30	1.22	奥玉	30.30	1.22	唐丹	34.09	7.04
藤里	19.04	1.32	榮清	28.35	28			
伊手	20.23	3.15	門崎	28.00	3.05	上伊	21.23	—
米里	20.35	3.27	松川	26.35	2.17	遠野	17.17	—
玉里	19.15	2.07	舞川	24.29	4.15	青笹	18.04	29
梁川	21.10	4.02	長嶋	23.08	6.16	上郷	19.29	2.18
廣瀬	19.21	2.13	生母	21.22	7.24	小友	16.10	3.31
稻瀬	16.18	1.16	田津	24.25	4.27	鱒澤	14.24	3.17
福岡	20.31	3.23	長坂	25.29	3.22	綾織	16.29	1.11
			猿澤	27.35	4.35	宮守	11.24	5.23
西磐	23.31	—	摺澤	27.29	2.29	達馬	10.05	7.06
井郡	28.28	5.07	渡民	28.30	2.29	附牛	20.30	3.09
永井	27.24	4.03	嶋田	29.22	4.28	松崎	18.13	1.02
涌油	28.01	4.16	大原	30.33	3.15	土淵	18.24	1.13
花泉	27.11	3.08	仙氣	36.04	—	甲子	25.11	8.00
金澤	26.29	3.08	盛船	27.11	—	釜居	28.01	10.26
老松	27.22	4.01	大渡	28.07	33	鷗住	27.08	9.33
日形	29.01	5.16	末崎	29.27	2.24	栗槌	23.16	6.05
彌榮	27.02	3.17	小友	31.02	4.05	大金	28.01	10.26
眞一	23.35	14	廣嶋	31.14	5.07		29.10	14.21
萩關	23.31	—	米崎	30.17	4.27	下伊	27.11	—
殿美	25.00	1.15	高田	29.23	5.06	船越	35.10	7.35
山中	25.14	2.03	氣仙	29.23	5.24	織田	33.35	6.24
平泉	23.21	9	矢作	30.23	8.12	山大	33.11	6.00
	23.16	14	竹駒	28.22	5.04	大澤	33.66	5.31
	22.01	1.29	横田	27.10	7.20	豐根	32.12	4.01
東磐	30.06	—	世米	24.31	4.17	津石	29.21	2.15
折壁	32.21	2.30	下有	23.17	5.30	重茂	32.02	4.27
矢越	32.19	2.23	上日	22.18	4.30	磯宮	27.31	20
小梨	31.14	1.23	立根	25.31	1.16	宮崎	27.11	—
八淨	31.04	1.13	猪市	27.31	27	鉄崎	27.27	16
大保	32.24	2.33	赤川	27.04	7	千山	29.01	1.26
藤澤	31.28	2.01		28.32	1.21	徳	26.15	31

第一八 道廳府縣重要統計

(1) 縣統計書ヲ編纂シテ其ノ内容ヲ示スト同時ニ他府縣ノ夫レト對照ノ必要アルヲ信ス故ニ附録トシテ重要統計ヲ道廳府縣別ニ表示シ以テ趨勢ノ如何ヲ推知スルノ要ニ資スルト共ニ又其ノ比較ノ便ニ供セントス

(2) 本附録ノ事實ハ次ノ統計書ヨリ摘録セリ

- 日本帝國文省省第三十七年報 { 面積及戶口ノ內學齡兒童學齡兒童百人中就學歩合(四十二年度)
- 面積及戶口ノ內面積郡市町村(四十三年末日)
- 面積及戶口ノ內現住戶數現住人口(四十一年末日)
- 農産物ノ內米麥藁(四十三年)
- 農産物ノ內大豆粟稗蕎麥馬鈴薯葉煙草(四十二年)牛馬(四十二年末日)
- 水産物(四十二年)
- 工産物ノ內織物陶磁器漆器(四十二年)
- 工産物ノ內酒類醫油(四十二年度)
- 工産物ノ內蠶絲(四十三年)

日本帝國第三十統計年鑑

(3) 本附録掲記ノ事項ハ前項ノ如ク各統計書ヨリ拔萃シタルヲ以テ往々本縣統計書ト符合セザルモノアルモ姑ク原本ノ儘ヲ載ス

道廳府縣名	面積	郡	市	町	村	現住戶數	現住人口	學齡兒童	學齡兒童百人中就學歩合
岩手	1,059.43	13	1	23	217	116,344	776,714	135,750	97.85
福嶋	895.25	17	2	39	380	173,333	1,234,281	208,151	99.20
宮城	483.85	16	1	34	169	137,078	893,365	155,055	98.22
山形	597.35	11	2	24	206	128,321	913,445	160,726	99.22
秋田	734.39	9	1	42	197	129,831	892,650	164,700	96.96
青森	636.18	8	2	9	159	106,819	721,127	130,417	96.47
東京	138.67	8	1	26	180	701,204	3,053,402	341,578	97.03
神奈川	150.40	11	2	18	187	193,725	1,178,098	173,444	95.65
埼玉	248.57	9	—	42	338	199,742	1,284,502	216,440	98.22
千葉	325.38	12	—	71	284	225,844	1,368,445	223,609	97.18
茨城	398.43	14	1	45	335	208,625	1,250,995	200,038	97.86
栃木	426.25	8	1	31	143	134,464	977,437	162,164	98.29
群馬	394.65	11	2	38	168	147,189	961,026	167,576	96.30
長野	878.75	16	2	21	371	250,044	1,402,072	244,413	97.83
山梨	297.33	9	1	7	235	91,686	573,341	99,099	98.72
靜岡	495.28	13	1	39	302	227,103	1,376,048	245,465	98.47
愛知	319.15	19	2	70	194	366,612	1,886,739	321,234	97.30
三重	351.28	15	3	19	318	188,668	1,077,206	188,762	98.53
岐阜	706.01	18	1	43	300	189,810	1,031,156	179,358	97.89

道廳府縣名	面積	郡	市	町	村	現住戶數	現住人口	學齡兒童	學齡兒童百人中就學歩合
滋賀	226.20	12	1	14	188	132,072	694,370	121,417	97.04
福井	257.02	11	1	9	169	114,020	630,439	114,385	98.32
石川	272.47	8	1	16	204	141,980	780,150	130,107	99.15
富山	259.16	8	2	31	239	135,310	770,665	133,842	98.53
新潟	827.96	16	2	46	371	298,293	1,822,239	302,477	97.52
京都	292.85	18	1	22	259	215,620	1,155,656	175,896	98.91
大阪	120.19	9	2	16	286	438,785	2,144,030	270,492	96.29
奈良	258.35	10	1	18	142	92,839	560,772	105,073	99.64
和歌山	292.46	7	1	22	209	132,199	723,357	132,917	98.90
兵庫	535.76	25	2	29	398	387,166	1,982,983	340,691	97.63
岡山	440.77	19	1	34	366	238,559	1,223,207	202,285	99.78
廣島	547.71	16	3	34	413	315,056	1,598,755	286,808	99.75
山口	394.64	11	1	11	214	211,812	1,044,926	175,001	98.61
島根	437.44	16	1	14	273	147,970	738,048	119,958	98.63
鳥取	241.24	6	1	9	217	79,718	441,088	70,231	96.67
徳島	267.96	10	1	17	192	127,543	720,888	129,721	98.72
香川	119.65	7	2	14	164	137,021	729,563	131,036	99.20
愛媛	369.50	12	1	22	275	196,817	1,057,547	190,173	98.22
高知	459.56	7	1	16	181	124,450	670,910	117,824	98.62
長崎	253.78	9	2	6	191	178,789	1,104,590	174,401	98.13
佐賀	158.29	8	1	8	126	108,986	671,231	114,449	99.25
福岡	319.14	19	4	42	302	307,882	1,721,084	306,796	98.75
熊本	481.89	12	1	35	329	215,393	1,236,073	214,581	98.78
大分	403.74	12	—	26	232	154,025	880,290	139,293	98.84
宮崎	501.73	8	—	9	91	93,255	542,088	94,191	98.85
鹿児島	591.51	12	1	—	138	223,873	1,275,465	236,482	98.69
沖縄	143.98	5	2	1	48	97,113	502,309	79,190	95.54
北海道	5,987.03	87	3	22	313	276,225	1,453,532	279,739	97.96
計	24,978.58	637	66	1,185	11,142	9,239,815	51,736,304	8,607,435	98.10

農 産 物 ノ 一

道廳府縣名	米		麥		大 豆		粟		稗	
	作付反別	收穫高	作付反別	收穫高	作付反別	收穫高	作付反別	收穫高	作付反別	收穫高
岩手	49,836.4	631,132	37,351.8	301,077	26,793.6	187,359	14,444.8	116,373	19,858.9	275,868
福嶋	94,685.0	1,201,126	27,304.3	391,230	18,090.9	148,378	1,865.4	16,018	619.7	7,152
宮城	81,174.0	603,206	24,812.7	388,399	18,981.2	172,715	648.9	6,253	468.2	6,488
山形	86,610.7	1,552,081	6,510.9	65,721	12,003.2	92,863	978.0	7,745	36.1	234

道 廳 府 縣 名	米		麥		大 豆		粟		稗	
	作付反別	收穫高	作付反別	收穫高	作付反別	收穫高	作付反別	收穫高	作付反別	收穫高
秋田	97,671.5	1,365,315	3,058.1	21,481	14,425.5	96,115	3,660.9	22,508	437.9	3,253
青森	58,673.3	935,140	5,170.1	58,594	9,307.3	107,377	8,341.4	58,495	6,757.0	95,001
東京	21,053.3	171,191	29,963.7	474,627	3,014.6	23,620	3,678.8	46,626	597.9	32,427
神奈川	27,345.4	301,374	40,039.8	520,060	8,575.1	70,215	9,298.6	101,378	421.9	6,392
埼玉	72,286.2	304,394	75,436.0	1,447,287	29,986.9	233,032	3,053.5	45,143	211.0	3,295
千葉	109,693.6	1,349,498	59,347.9	819,651	18,948.8	154,526	6,566.9	72,842	181.8	3,126
茨城	107,727.7	1,067,297	88,130.9	1,529,289	34,725.4	268,197	7,015.5	84,143	935.8	18,218
栃木	72,464.5	926,800	59,311.1	928,065	9,828.6	78,708	2,318.6	34,740	5,011.8	85,231
群馬	33,201.6	408,449	56,137.9	879,950	12,258.3	81,174	4,108.2	30,000	2,006.8	26,719
長野	70,369.9	1,192,713	38,027.2	507,675	1,756.4	115,625	4,897.6	44,454	3,541.9	61,640
山梨	18,564.3	259,711	25,439.8	370,655	3,634.3	27,529	1,597.3	25,016	870.3	9,783
静岡	64,976.3	922,362	43,381.5	516,276	3,237.9	32,029	1,640.0	18,557	1,710.2	17,831
愛知	95,033.1	1,861,014	56,085.1	805,145	4,132.7	60,701	2,341.4	51,792	331.8	6,368
三重	75,448.5	1,305,117	28,694.7	280,082	2,628.4	23,890	994.1	9,589	71.5	810
岐阜	64,083.4	1,015,877	36,708.8	435,152	3,479.8	25,349	1,656.3	11,995	4,035.4	32,246
滋賀	62,442.8	1,347,194	9,101.5	118,670	2,309.7	22,719	253.4	2,764	9.3	81
福井	46,790.1	858,035	7,468.1	79,585	4,023.3	41,091	883.9	8,954	1,022.5	7,101
石川	52,152.0	1,081,102	8,163.9	99,486	4,209.3	40,331	850.6	7,346	1,030.8	13,594
富山	78,467.4	1,520,382	3,510.5	40,522	2,764.8	33,664	461.5	3,348	531.7	7,727
新潟	167,375.9	2,561,432	18,652.0	146,129	21,313.4	178,984	4,763.4	40,690	1,632.5	14,209
京都	44,462.4	788,429	21,975.9	252,401	1,673.2	14,819	653.8	4,552	1.9	15
大阪	53,924.5	1,151,246	29,379.8	401,496	1,142.2	12,697	31.1	296	—	—
奈良	32,036.7	721,981	21,908.6	256,144	1,115.2	12,561	323.1	3,866	14.7	176
和歌山	32,783.6	601,725	21,986.1	203,972	1,073.9	8,796	218.4	1,870	4.7	52
兵庫	108,623.4	2,088,358	72,933.7	822,134	5,219.7	43,860	1,181.1	7,510	49.4	420
岡山	87,440.7	1,424,714	63,988.4	752,370	5,279.7	45,847	2,149.6	19,067	34.4	397
廣島	75,625.1	1,124,179	56,422.3	681,055	3,472.3	34,829	2,363.4	30,308	95.4	1,115
山口	79,241.8	1,313,083	55,640.3	470,264	6,151.0	43,909	1,102.9	10,966	118.6	1,077
徳島	56,100.0	881,117	21,898.6	217,573	4,616.3	37,992	1,693.1	19,360	134.2	866
鳥取	34,376.4	636,626	16,306.6	174,362	1,337.4	12,252	588.9	5,342	61.8	491
徳島	30,404.4	435,064	35,827.7	415,586	2,780.4	30,563	955.0	10,508	716.8	5,299
香川	37,976.9	766,216	44,298.9	563,056	1,580.8	17,580	551.2	6,790	15.0	178
愛媛	47,503.9	848,544	49,945.8	530,429	5,419.2	35,259	1,638.9	11,508	127.0	1,227
高知	36,403.7	633,892	14,848.0	140,372	1,124.5	7,505	393.2	2,495	967.7	10,104
長崎	33,152.3	475,366	50,308.1	447,233	16,044.5	98,374	6,064.9	93,670	29.1	314
佐賀	50,823.7	995,138	37,621.7	302,470	5,577.2	45,798	1,915.0	22,770	2.0	16

道 廳 府 縣 名	米		麥		大 豆		粟		稗	
	作付反別	收穫高	作付反別	收穫高	作付反別	收穫高	作付反別	收穫高	作付反別	收穫高
福 岡	112,219.9	2,076,322	77,867.2	673,559	6,442.0	43,819	7,435.3	95,717	83.6	757
熊 本	76,945.2	1,503,681	94,932.7	681,880	19,502.4	153,262	32,146.2	523,170	493.4	5,180
大 分	53,478.3	932,754	58,902.5	499,504	4,496.2	34,487	8,040.1	82,370	374.8	3,943
宮 崎	47,150.0	842,831	23,693.0	185,635	7,214.7	30,678	5,739.2	58,279	618.9	5,201
鹿 兒 島	68,155.2	1,105,176	59,414.4	331,820	13,214.2	86,122	24,669.3	287,756	—	—
沖 繩	7,399.5	53,132	2,760.5	9,538	4,137.2	18,727	3,664.3	9,124	—	—
北 海 道	35,085.3	491,860	50,959.4	555,304	74,977.0	581,035	4,544.0	52,436	2,451.3	44,302
計	2,949,439.9	46,633,376	1,771,628.2	20,792,965	464,020.6	3,766,962	194,381.0	2,227,589	58,727.4	815,924

農 産 物 二

道 廳 府 縣 名	蕎 麥		馬 鈴 薯		葉 煙 草		繭		牛	馬
	作付反別	收穫高	作付反別	收穫高	作付反別	收穫高	掃立枚數	收 繭 高	年末現數	年末現數
岩 手	7,766.3	48,324	2,708.1	6,749,444	495.3	176,785	50,651	53,328	23,645	32,809
福 島	5,025.6	40,436	4,241.9	13,070,000	1,902.1	754,708	232,131	236,391	1,360	73,434
宮 城	1,097.0	10,747	3,413.1	8,734,008	10.6	2,005	102,554	96,634	3,031	52,367
山 形	2,362.9	13,115	1,468.8	3,548,473	308.4	102,535	146,635	146,066	8,238	29,232
秋 田	1,569.1	9,885	1,632.4	4,806,046	55.4	23,148	24,405	19,951	10,479	63,160
青 森	8,524.7	60,180	4,495.5	10,025,716	39.9	15,240	5,793	5,104	22,595	57,324
東 京	1,120.7	9,932	773.1	1,971,093	—	—	112,837	86,648	14,833	5,305
神 奈 川	2,972.1	23,152	530.1	1,218,887	1,563.8	670,383	106,722	76,020	7,473	8,534
埼 玉	3,249.5	30,502	1,244.2	3,266,790	188.0	94,692	329,077	240,967	2,034	23,554
千 葉	3,588.6	29,165	948.0	2,260,681	254.0	148,203	124,610	108,710	30,981	43,648
茨 城	7,979.9	70,887	370.1	714,791	5,017.1	1,890,892	184,836	132,880	2,352	55,327
栃 木	3,985.6	41,887	596.9	1,506,624	4,808.2	1,774,340	56,326	41,315	1,091	56,467
群 馬	2,856.0	18,869	602.4	1,568,395	129.9	56,842	487,008	236,162	3,147	35,408
長 野	6,308.2	37,812	1,158.3	2,480,377	230.0	82,242	817,561	586,669	5,987	51,124
山 梨	1,501.3	18,131	534.0	1,937,845	150.9	63,538	246,518	152,681	1,749	17,509
静 岡	4,188.8	35,461	418.0	1,059,188	762.3	523,359	144,096	131,145	18,844	17,478
愛 知	1,723.3	19,301	544.3	1,203,029	440.1	173,360	313,547	301,963	8,378	11,025
三 重	1,849.6	15,462	127.3	402,371	69.1	30,239	193,272	106,522	3,225	3,728
岐 阜	1,126.2	6,625	420.4	540,275	3.2	1,448	213,097	189,354	8,738	25,386
滋 賀	236.8	1,902	96.7	275,011	121.9	65,956	78,976	67,246	16,499	1,214
福 井	1,233.3	13,289	487.5	1,293,295	170.6	134,268	56,015	32,647	4,796	4,476
石 川	1,799.7	20,468	493.2	1,372,107	94.3	46,919	43,983	35,600	8,866	10,108

道廳府縣名	黍		馬鈴薯		葉煙草		繭		牛	馬
	作付反別	收穫高	作付反別	收穫高	作付反別	收穫高	掃立枚數	取繭高		
宮崎	町	石	町	石	町	石	枚	石	頭	頭
山	1,213.4	9,394	292.2	596,350	—	—	25,845	19,422	1,394	10,301
新	5,772.4	52,351	1,547.8	3,520,074	480.7	217,943	96,336	94,572	16,038	35,965
京	693.3	4,638	254.7	483,820	—	—	80,549	70,482	31,483	1,012
大	26.8	327	112.6	287,154	119.0	41,604	2,443	1,577	29,473	681
奈	50.4	540	278.0	633,283	112.1	48,038	14,278	13,886	10,711	1,004
和歌山	299.7	2,751	80.5	201,051	5	96	17,453	17,485	30,878	1,158
兵	1,113.7	7,252	748.1	1,568,580	262.0	63,721	64,518	57,296	86,066	11,073
岡	2,958.0	23,222	502.0	891,319	1,119.9	460,009	29,467	24,243	90,572	6,745
廣	2,984.0	29,315	410.1	1,230,103	913.8	328,625	13,027	11,933	92,300	11,480
山	5,960.9	41,144	270.8	486,222	—	—	17,316	15,199	69,837	22,237
島	2,138.8	13,427	218.6	393,609	30.0	9,677	52,795	53,088	74,293	5,989
島	688.0	5,179	264.9	602,636	180.0	68,711	51,325	52,831	53,092	3,317
德	1,311.3	11,358	311.8	650,013	1,653.8	802,889	65,064	47,378	27,898	12,317
香	720.3	7,899	145.5	361,171	154.4	71,655	6,832	5,290	36,219	1,981
愛	1,502.4	9,455	279.1	431,454	138.7	68,271	50,193	56,270	46,899	11,306
高	4,940.0	21,716	30.7	70,286	72.6	41,422	49,876	44,405	17,505	25,957
長	1,893.5	16,513	838.7	2,359,305	—	—	6,600	6,039	66,988	23,930
佐	976.9	7,163	102.0	246,196	—	—	10,782	10,146	14,866	20,992
福	2,429.2	15,500	768.3	2,336,197	258.3	103,153	8,680	8,430	44,753	44,726
熊	4,829.1	43,341	90.0	235,996	673.7	234,359	47,297	58,671	61,260	99,431
大	2,127.5	19,043	245.4	174,934	569.7	85,933	30,530	30,150	66,923	46,888
宮	8,326.1	70,675	11.0	14,120	517.5	129,659	28,115	25,607	25,073	71,056
鹿	15,578.5	89,431	31.8	78,625	5,218.8	1,465,637	31,410	34,826	67,609	118,925
沖	—	—	—	—	111.5	37,577	387	187	28,855	30,472
北	16,623.3	196,997	26,865.6	71,730,548	—	—	9,447	7,347	21,320	152,558
計	157,222.7	1,274,163	62,004.5	159,637,502	29,375.1	11,110,081	4,841,520	3,900,763	* 738 1,350,404	* 49,545 1,551,156

表中*印ハ諸官廳所有ノ分ナリ

水産物

道廳府縣名	鱈		鯉		漁獲物 總價額	鱈		鰻		水産製造 物總價額
	數量	價額	數量	價額		數量	價額	數量	價額	
岩手	838,788	108,313	497,731	176,044	1,085,277	100,031	224,315	58,622	80,362	684,389
福	125,304	10,367	1,967,467	747,448	1,146,135	185,903	515,409	—	—	554,418
宮	773,382	311,986	271,122	119,810	1,437,483	105,528	257,985	11,406	18,598	1,052,378
山	224,642	23,050	202	131	666,736	—	—	28,049	34,307	205,798

道廳府縣名	鱈		鯉		漁獲物 總價額	鱈		鰻		水産製造 物總價額
	數量	價額	數量	價額		數量	價額	數量	價額	
秋田	35,350	5,098	—	—	682,889	—	—	50	50	21,882
青森	2,815,994	246,421	149,850	38,907	1,538,869	29,770	44,570	91,225	88,102	720,027
東	484,687	180,203	253,976	69,755	1,740,619	57,041	295,110	—	—	1,206,488
神奈川	355,715	156,988	174,626	94,812	1,624,259	1,225	4,360	2,000	2,400	404,632
埼	—	—	—	—	61,609	—	—	—	—	—
千	4,180,904	655,569	712,435	385,502	4,421,970	86,222	229,467	910	1,592	1,477,084
茨	464,020	101,442	2,509,206	1,085,213	2,387,195	152,298	497,559	—	—	754,036
栃	—	—	—	—	91,289	—	—	—	—	768
群	—	—	—	—	47,137	—	—	—	—	738
長	—	—	—	—	204,475	—	—	—	—	39,963
山	—	—	—	—	16,989	—	—	—	—	—
靜	1,321,167	390,349	1,866,371	1,457,346	3,972,348	263,540	1,196,388	8,745	20,413	2,240,903
愛	581,907	144,682	2,044	2,044	2,014,504	—	—	—	—	535,547
三	3,929,645	1,029,473	883,049	518,122	3,217,169	39,468	380,485	1,346	2,984	1,403,968
岐	—	—	—	—	272,320	—	—	—	—	164
滋	—	—	—	—	488,369	—	—	—	—	7,663
福	170,663	25,322	1,310	803	906,935	—	—	69,506	98,674	391,219
石	2,409,321	386,976	5,200	2,420	2,109,768	500	1,500	31,431	49,437	563,499
富	818,525	181,054	35,223	22,119	1,564,811	804	1,829	45,830	52,471	640,771
新	1,717,701	249,238	6,351	3,527	1,730,830	320	500	215,148	414,702	851,591
京	603,288	75,088	7,356	6,365	1,026,756	—	—	79,946	139,274	461,008
大	157,600	47,069	250	250	697,017	—	—	—	—	170,263
奈	—	—	—	—	35,599	—	—	—	—	—
和歌山	601,166	147,966	311,929	117,119	909,480	21,045	96,586	1,963	4,041	274,450
兵	2,089,080	402,694	1,900	1,864	2,964,983	—	—	83,535	95,888	652,233
岡	233,800	30,981	—	—	1,788,873	—	—	3,070	5,372	158,752
廣	512,260	191,482	140	182	2,108,597	—	—	30	45	720,059
山	2,188,368	473,827	8,730	5,949	2,945,507	1,100	2,950	65,426	136,857	875,129
島	1,049,248	125,124	79,403	16,223	1,150,237	—	—	324,024	409,865	802,512
島	402,948	64,003	201	141	467,550	—	—	46,803	52,979	182,644
德	756,666	154,929	266,116	159,718	976,695	15,000	54,880	510	1,450	414,934
香	233,848	69,267	1,455	1,631	894,833	—	—	51	184	142,329
愛	3,119,051	538,373	188,852	106,716	2,015,042	38,283	124,753	24,395	39,452	823,518
高	278,595	75,311	1,383,772	794,911	3,306,956	257,032	759,955	10,216	16,175	1,500,138
長	4,778,400	474,999	607,204	354,020	3,206,638	156,946	310,623	561,748	744,210	2,172,257
佐	545,050	116,414	2,426	1,941	1,176,283	—	—	31,478	58,176	234,530

道 廳 府 縣 名	蠶		繭		漁獲物 總價額	節		陽		水產製造 物總價額
	數量	價額	數量	價額		數量	價額	數量	價額	
福 岡	925,943	135,068	50	75	1,500,537	—	—	7,302	14,051	384,530
熊 本	2,043,683	434,578	10,200	5,100	1,535,103	12,500	37,500	64,935	188,041	559,613
大 分	947,762	220,004	55,268	23,528	1,147,526	1,236	6,180	22,099	82,790	475,433
宮 崎	564,213	139,160	139,325	85,753	734,912	20,148	82,988	6,894	11,805	269,885
鹿 兒 島	2,519,486	627,226	1,002,970	600,010	2,755,571	155,673	781,334	14,818	35,567	1,335,839
沖 繩	—	—	284,451	149,117	308,267	60,099	185,000	42,867	30,223	236,343
北 海 道	118,021	10,844	53,220	16,465	1,878,362	29,628	87,333	300,836	333,577	8,621,400
計	45,916,196	8,761,838	13,741,380	7,121,079	68,971,309	1,941,340	6,089,759	2,257,214	3,264,115	35,230,546

工 產 物

道 廳 府 縣 名	織 物				蠶絲產額	酒類產額	醬油產額	陶磁器價額	漆器價額
	絹織物 數量	絹織物 價額	木綿織物 數量	木綿織物 價額					
岩 手	2,073	4,412	79,408	147,576	29,040	48,383	11,392	1,079	24,590
福 嶋	516,183	333	394,143	3,174,521	175,245	96,979	40,802	231,126	493,585
宮 城	56,984	685	157,698	639,650	92,176	56,130	25,636	11,527	190,540
山 形	1,133,789	5,070	1,013,461	5,314,244	144,101	72,227	27,530	29,469	169,337
秋 田	16,884	907	437,368	458,897	14,751	53,561	10,100	4,283	139,215
青 森	332	100	140,079	167,815	554	51,965	14,483	658	32,209
東 京	1,019,249	281,025	4,440,280	9,963,640	93,947	27,858	52,840	57,369	77,807
神 奈 川	242,502	10	2,800	946,125	62,299	25,089	47,526	180,480	176,125
埼 玉	1,249,069	1,136,331	10,019,525	13,692,558	209,012	78,647	35,776	8,563	130
千 葉	8,022	11,681	505,388	459,692	29,196	81,816	319,051	3,440	—
茨 城	36,982	7,509	261,969	739,216	73,920	87,043	87,799	139,260	11,746
栃 木	204,172	2,449,760	4,434,406	13,463,963	19,072	70,329	39,577	106,678	125,260
群 馬	2,183,064	2,198,025	645,914	16,097,002	309,375	48,725	44,274	2,850	56,100
長 野	86,657	5,296	50,201	658,220	1,090,441	123,206	35,267	34,722	237,703
山 梨	1,052,201	1,247	47,737	4,292,173	253,316	41,084	10,328	1,809	9,500
靜 岡	3,795	56,277	4,871,875	3,757,214	80,530	69,216	58,972	4,920	539,094
愛 知	309,082	2,471,398	28,301,067	23,428,082	381,724	151,092	154,839	5,244,777	487,571
三 重	10,999	18,867	12,503,624	7,031,422	96,986	85,314	63,435	222,334	286,349
岐 阜	293,619	736,674	1,769,844	5,094,769	226,952	64,880	30,132	1,484,283	53,830
滋 賀	124,140	17,525	593,115	3,870,882	57,025	65,667	31,607	206,609	283,913
福 井	3,759,283	181,159	368,009	22,090,981	33,802	48,424	14,442	39,362	295,694

道 廳 府 縣 名	織 物				蠶絲產額	酒類產額	醬油產額	陶磁器價額	漆器價額
	絹織物 數量	絹織物 價額	木綿織物 數量	木綿織物 價額					
石 川	2,076,669	97,804	194,418	10,061,312	15,981	57,451	38,202	411,853	1,006,654
富 山	362,539	95,677	1,747,051	3,412,677	34,396	45,393	18,954	6,224	240,880
新 潟	832,995	262,440	2,834,737	8,624,609	70,439	140,627	40,686	33,479	214,861
京 都	2,909,430	771,704	1,029,490	27,179,450	71,111	145,043	30,868	1,343,526	555,658
大 阪	10,953	2,861	20,758,267	15,597,689	3,750	115,495	40,798	22,176	104,927
奈 良	430	1,800	5,946,435	4,028,553	3,490	42,200	78,475	2,500	178,520
和 歌 山	—	21,070	4,789,928	11,136,558	15,167	62,964	31,389	1,500	861,335
兵 庫	16,302	47,320	3,560,498	4,534,891	54,056	615,455	153,490	247,260	59,580
岡 山	260	174,529	3,875,857	4,636,965	26,315	107,892	86,904	35,852	8,983
廣 島	1,041	408,816	4,349,947	3,706,425	11,573	159,474	57,166	18,478	52,151
山 口	1,495	7,037	986,310	2,317,176	10,745	119,998	38,986	217,234	5,280
島 根	9,614	1,745	113,547	319,843	34,216	62,904	26,789	196,007	24,524
島 取	3,088	208	148,652	174,901	48,364	46,031	14,444	6,951	24,041
德 島	4,790	15,376	2,005,698	2,128,437	23,215	52,079	12,580	54,455	28,000
香 川	756	760	200,738	182,679	521	43,240	114,938	54,351	90,762
愛 媛	2,047	7,793	7,675,813	6,848,054	65,151	120,335	37,336	192,676	192,362
高 知	14,584	1,253	115,210	311,949	34,063	63,354	2,978	20,603	38,884
長 崎	2,182	735	157,301	175,769	3,488	51,114	18,773	337,261	12,000
佐 賀	2,413	4,744	81,160	165,313	8,784	74,588	13,706	870,745	3,868
福 岡	130,217	14,183	1,511,667	4,112,808	7,907	261,710	95,908	98,080	35,494
熊 本	6,624	1,806	222,689	340,146	52,201	78,276	42,515	35,340	29,332
大 分	1,627	987	102,633	133,988	21,380	85,940	36,353	2,658	7,080
宮 崎	755	473	9,692	20,616	26,304	33,581	13,993	69	1,816
鹿 兒 島	56,067	288	160,495	631,677	22,948	50,989	13,741	117,919	9,235
沖 繩	5,240	150	123,277	351,439	121	30,318	—	5,337	42,613
北 海 道	1,836	55	4,525	466,509	3,570	82,239	49,794	9,345	1,774
計	18,763,081	11,137,905	133,749,116	247,095,075	4,147,810	4,196,325	2,205,574	12,357,677	7,520,962

明治四十五年六月二十五日印刷

明治四十五年六月三十一日發行

巖 手 縣

仙臺市表小路一番地

印刷者 佐藤源太郎

仙臺市表小路一番地

印刷所 宮城活版社

電話二一五番

13047

六

六

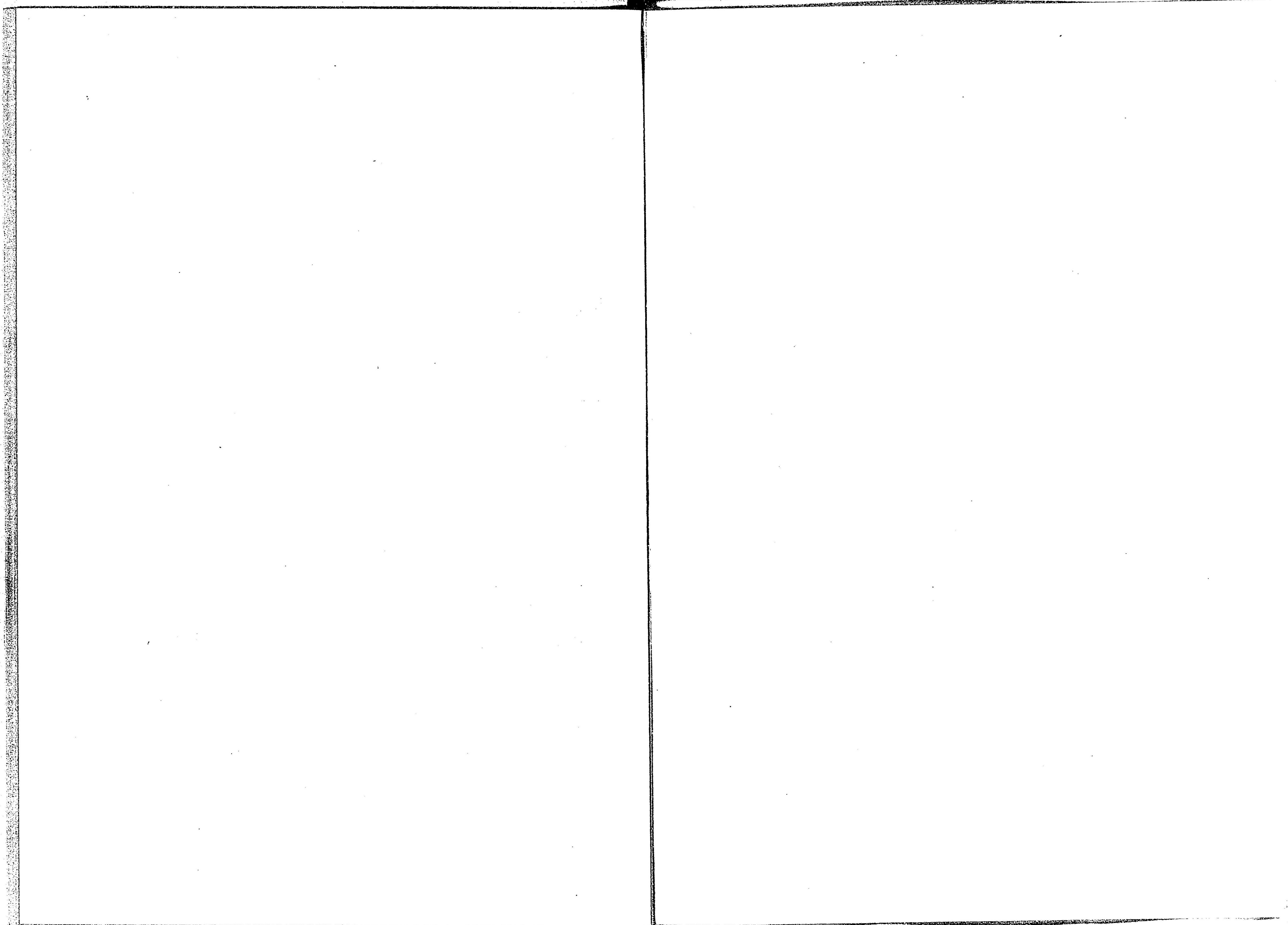
六

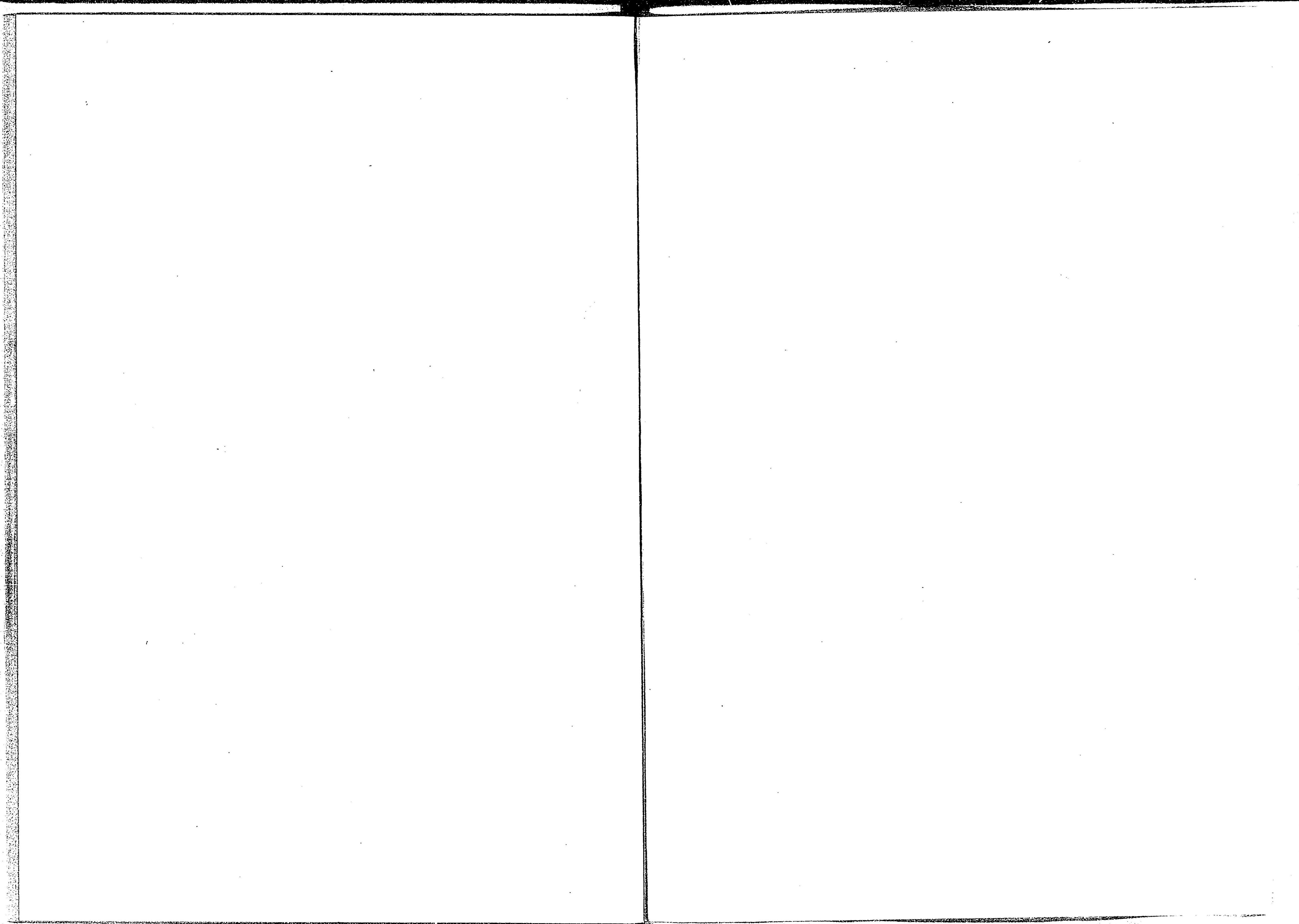
六

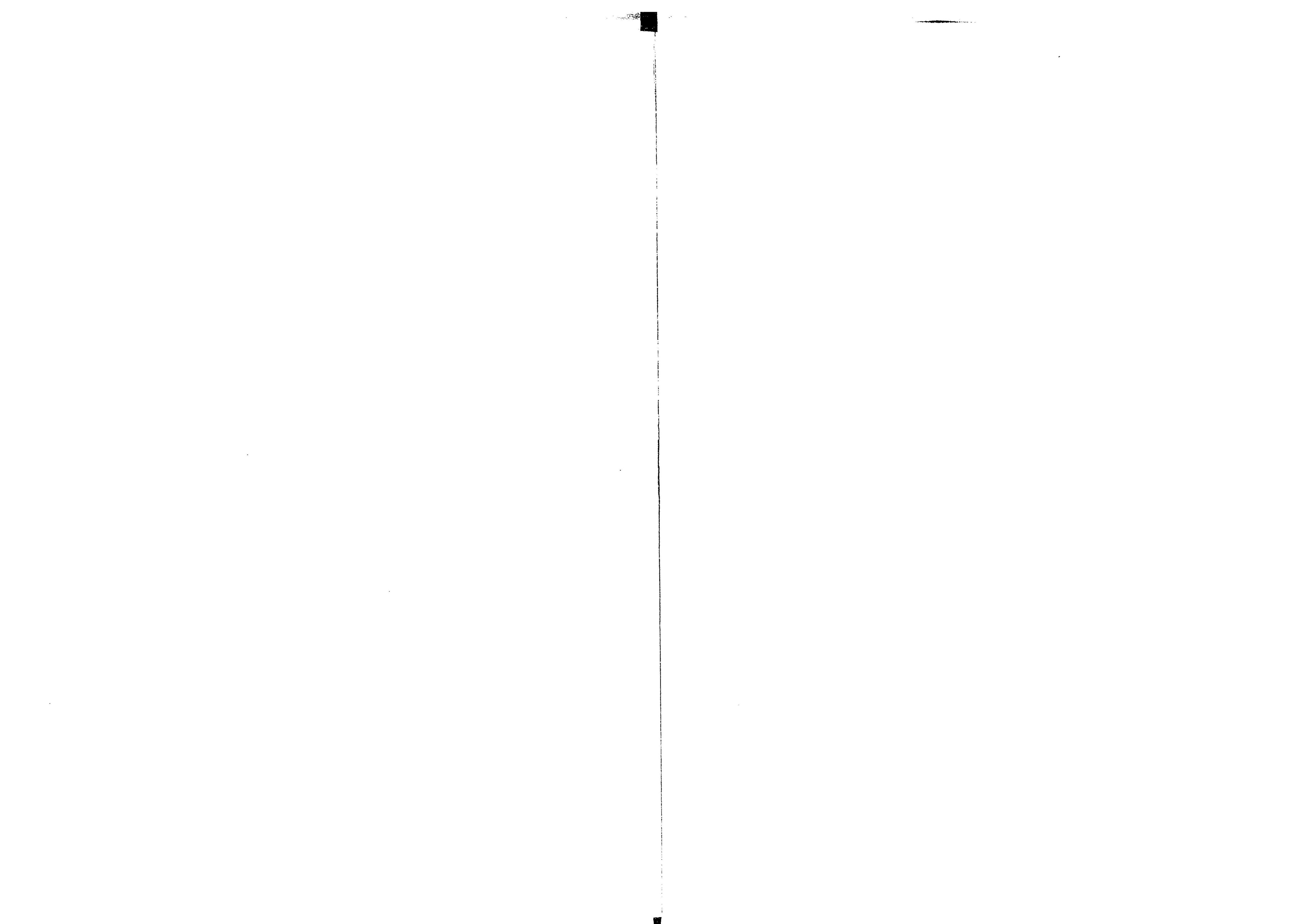
六

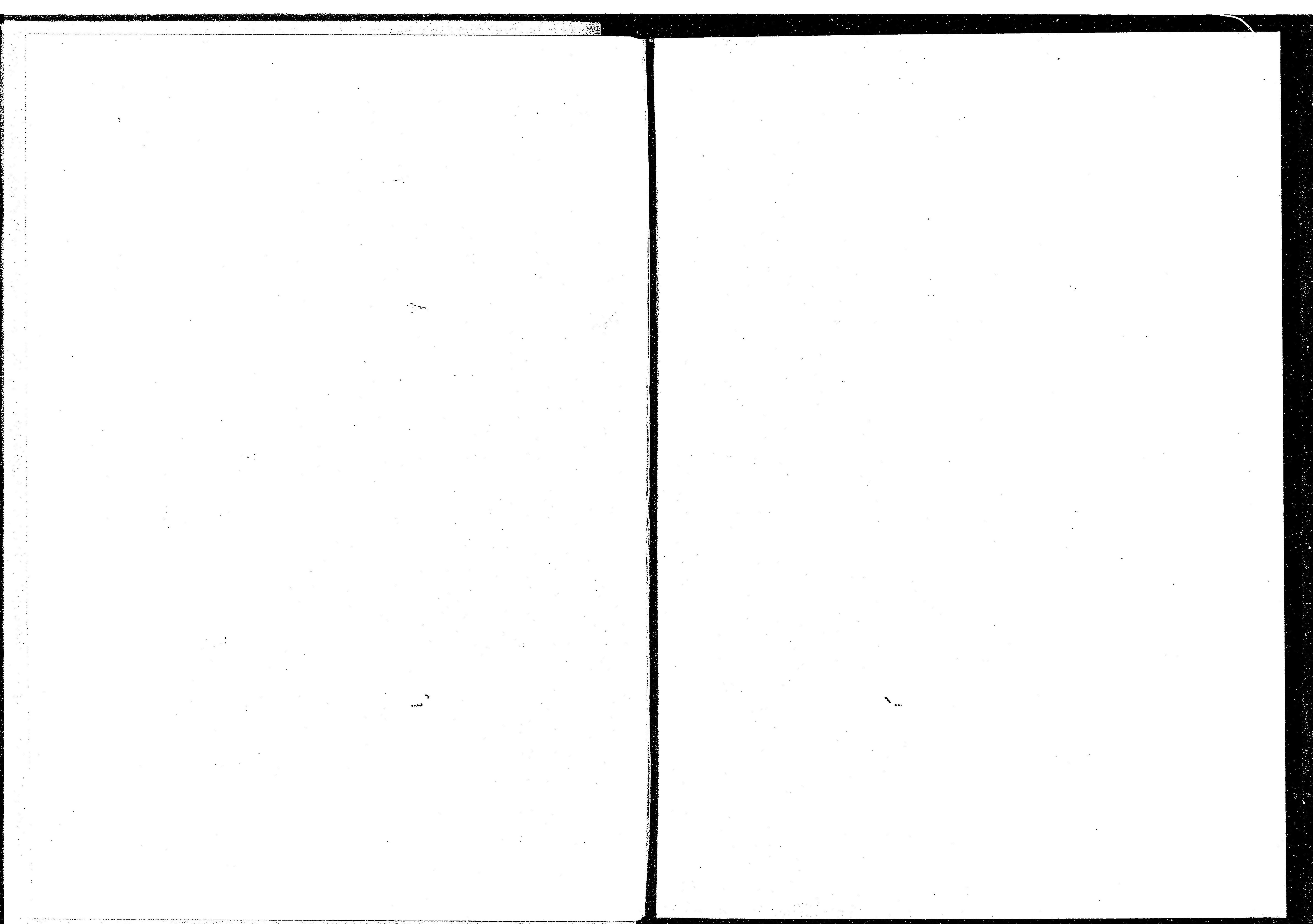
六

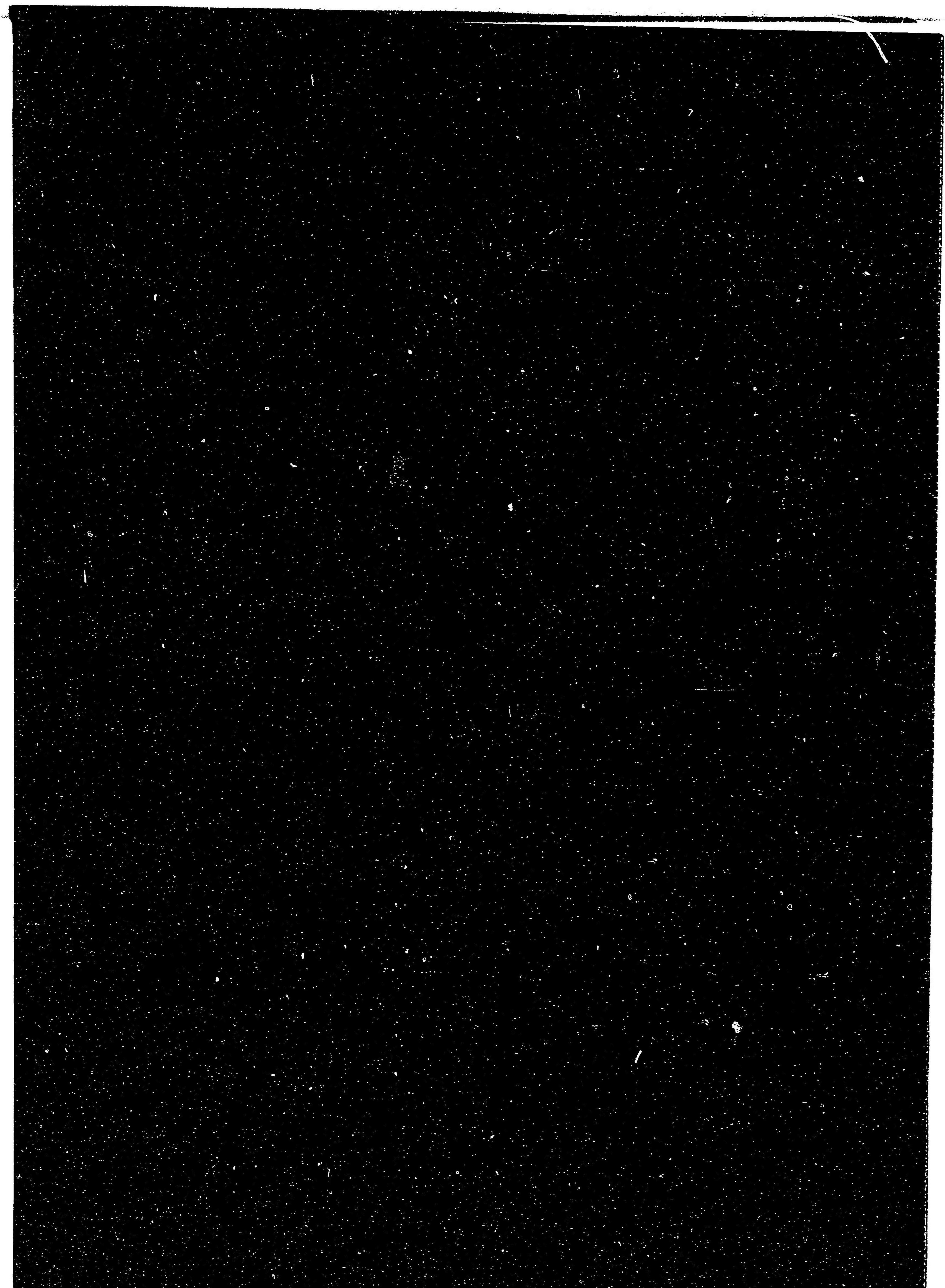
六











(M)