

所得納稅人員及金額

町村名	所得高					合計	現在戸數 百戸ニ付
	三万圓以上	二万圓以上	一万圓以上	千圓以上	三百圓以上		
大田原町				六四、七五三	一七、七二〇	二四、一八九	四戸七分、
親園村					二〇、四九〇	二〇、四九〇	一戸〇四
野崎村							
佐久山町				五、〇〇二	三、三六八	八、四六〇	二戸一分四
上江川村					三、三九〇	三、三九〇	一戸三分一
下江川村					八、六〇三	八、六〇三	〇三分、
荒川村					六、七二二	六、七二二	〇三分九
向田村					五、五一〇	五、五一〇	〇二分六
鳥山町				一、九五一	三、六六〇	三、一七三	〇三分、
七合村				八、八五五	八、八五五	一、六三二	三戸九分六
西武茂村					六、六五〇	六、六五〇	〇二分五
馬頭町				一、五五七	四、九四八	六、五〇五	一戸二分九

町村名	所得高					合計	現在戸數 百戸ニ付
	三万圓以上	二万圓以上	一万圓以上	千圓以上	三百圓以上		
大内村					六、一九〇	六、一九〇	〇三分、
大山田村					一、六一七	一、六一七	〇八分、
那珂村					一〇、四六二	一〇、四六二	〇三分五
湯津上村					一〇、一六〇	一〇、一六〇	〇四分二
川西町				一〇、九九五	七、四一〇	一八、四〇五	四戸、
黒羽町					五、五三三	五、五三三	一戸八分、
須賀川村					二〇、〇七〇	二〇、〇七〇	一戸〇五
両郷村					八、七九〇	八、七九〇	〇二分八
伊王野村					二、五八三	二、五八三	〇六分六
芦野町					三、一五七	三、一五七	一戸六分、
那須村					四、八〇〇	四、八〇〇	〇一分一
鍋掛村					六、九三三	六、九三三	〇六分八
金田村					二、九三六	二、九三六	〇七分七
東那須野村					三、三三〇	三、三三〇	一戸三分六
狩野村					三、三三〇	三、三三〇	〇三分、
西那須野村					八、二〇〇	八、二〇〇	一戸八分六

町村名	興行	遊覽所	遊技場	船	車	水車	屠畜	善業	漁業	獲捕	雜收入	合計	戸當
西武茂村					七五七五							七五七五	〇四六二
馬頭村					八〇〇〇							八〇〇〇	〇四八〇
大田原町					二一八〇〇							二一八〇〇	〇四八〇
親園村					三〇〇〇							三〇〇〇	〇四七五
野崎村					三〇〇〇							三〇〇〇	〇四七五
佐久山町					九〇〇							九〇〇	〇四七五
上江川村					一五〇〇							一五〇〇	〇四七五
下江川村					一五〇〇							一五〇〇	〇四七五
荒川村					一五〇〇							一五〇〇	〇四七五
向田村					一五〇〇							一五〇〇	〇四七五
境山町					一五〇〇							一五〇〇	〇四七五
鳥山町					一五〇〇							一五〇〇	〇四七五
七合村					一五〇〇							一五〇〇	〇四七五
合計					一七七八七〇							一七七八七〇	〇四六二

第一〇九乙 地方税収入

町村名	興行	遊覽所	遊技場	船	車	水車	屠畜	善業	漁業	獲捕	雜收入	合計	戸當
大田原町					三二八〇〇							三二八〇〇	〇四七五
親園村					三〇〇〇							三〇〇〇	〇四七五
野崎村					三〇〇〇							三〇〇〇	〇四七五
佐久山町					七二〇〇							七二〇〇	〇四七五
上江川村					一〇〇〇							一〇〇〇	〇四七五
下江川村					二九〇〇							二九〇〇	〇四七五
荒川村					二九〇〇							二九〇〇	〇四七五
向田村					九〇〇							九〇〇	〇四七五
境山町					一八六八〇							一八六八〇	〇四七五
鳥山町					一〇五〇〇							一〇五〇〇	〇四七五
七合村					一〇五〇〇							一〇五〇〇	〇四七五
合計					一七七八七〇							一七七八七〇	〇四六二

年度	合計	戸當
廿三年度	二二九八五	〇四六二
廿四年度	六五五八	〇四六二
廿五年度	七九三三	〇四六二
合計	二二九八五	〇四六二

町村名	直接國稅附加稅	所附所得稅	地方稅附加稅	營業附加稅	間接國稅附加稅	特別反別割	特別所得稅割	夫役合計	一人負擔額
大田原町	一九三、六四七	九、九三三	一〇、九三三	四九三、六六八			七〇七、三三三	一七八〇、七五一	〇、三三三
親園村	四四七、九五八		三〇、九三三	六三、六一一				九〇、二六八	〇、一一一
野崎村	五一〇、六五九		四一、一一七	六七、五二六				九六、六三三	〇、三二九
佐久山町	三三、一五三	一、八五八	四、二〇四	一〇、九三三				八七、〇九三	〇、二九〇
上江川村	三三、八三〇	五、八七三	一、三、六〇〇	二、四、一一一		三、〇、九三五		七八、五〇一	〇、二五五
下江川村	七、四、五〇九	三、〇、二〇〇	四、九、八九二	九、六、五九四				一、三、四、三、六〇一	〇、二六八
荒川村	五、四、八、八一六	二、六、八〇四	二、〇、二、二〇〇	六、〇、五、七三三		一、〇、四、一、〇〇〇		九、一、九、〇〇九	〇、三三九
向田村	二、九、一、四、二五		一、八、一、六九七	一、三、三、三三三				五、九、五、三、五五六	〇、二二九
境山町	五、八、五、四、三三	五、七、九三五	四、〇、五、二九七	一、八、〇、三、六七				九、七、六、八、九一	〇、二二六
烏山町	一、二、九、六、六六	四、四、九、七二	三、八、四、七三五	三、一、六、七、七八				八、七、六、一、七〇	〇、二二四
七合村	四、三、九、八、八一		四、六、四、〇、五七	一、一、四、六、八二				一、〇、一、八、六、〇〇	〇、五〇一
西武村	二、五、二、七、七五		七、四、四、一、五二	八、八、五、二、一一				二、〇、八、五、四、三三	〇、四二八
武頭村	三、二、一、三、五五	一、五、五、七、四	六、三、九、六、四、五	一、六、六、七、〇、一一				一、一、四、五、二、七六	〇、二二五
大馬内村	二、六、二、九、九八	三、五、七、〇	四、五、六、一、八九	六、〇、五、九、一一				七、八、三、三、四八	〇、五〇六

乙七十五

第二二 町村費收入ノ一

明治廿六年度

廿三年度	〇、一、三、八	〇、三、四、九	二、〇、一、〇	一、一、七、三	一、三、九	〇、〇、一、一		
廿四年度	〇、一、三、八	〇、三、四、九	二、〇、一、〇	一、一、七、三	一、三、九	〇、〇、一、一		

總計	高林村	狩野村	西野村	東野村	金田村	鍋掛村	那須野村	芦野町	伊王野村	須賀川村	黒羽町	川上村	湯河原村	那珂田村	大山内村	大馬頭村	西武村
〇、一、三、五	〇、一、四、七	〇、一、三、八	〇、一、三、三	〇、一、四、〇	〇、一、四、三	〇、一、四、二	〇、一、四、〇	〇、一、四、〇	〇、一、四、〇	〇、一、四、〇	〇、一、四、〇	〇、一、四、〇	〇、一、四、〇	〇、一、四、〇	〇、一、四、〇	〇、一、四、〇	〇、一、四、〇
〇、三、四、九		〇、四、〇、〇		〇、三、〇、〇	〇、三、〇、〇	〇、三、〇、〇	〇、三、〇、〇	〇、三、〇、〇	〇、三、〇、〇	〇、三、〇、〇	〇、三、〇、〇	〇、三、〇、〇	〇、三、〇、〇	〇、三、〇、〇	〇、三、〇、〇	〇、三、〇、〇	〇、三、〇、〇
一、一、六、一	一、七、七、四	〇、九、一、〇	〇、三、五、九	一、三、五、九	一、三、五、九	一、三、五、九	一、三、五、九	一、三、五、九	一、三、五、九	一、三、五、九	一、三、五、九	一、三、五、九	一、三、五、九	一、三、五、九	一、三、五、九	一、三、五、九	一、三、五、九
〇、〇、〇、九	〇、三、九、〇	〇、三、〇、〇	〇、三、〇、〇	〇、三、〇、〇	〇、三、〇、〇	〇、三、〇、〇	〇、三、〇、〇	〇、三、〇、〇	〇、三、〇、〇	〇、三、〇、〇	〇、三、〇、〇	〇、三、〇、〇	〇、三、〇、〇	〇、三、〇、〇	〇、三、〇、〇	〇、三、〇、〇	〇、三、〇、〇
〇、〇、〇、九																	
〇、〇、一、〇	〇、三、六、四																

乙七十四

町村名		第二三 町村費収入ノ一二		明治廿六年度	
町	村	財産目録 収入	使用料及 手数料	國庫 交付金	地方 交付金
大田原	親園	九七七		三八六九八	七八二三八
野崎	久崎			七、九五九	一九九一八
上川	江川		〇一〇〇	六、九六四	二八、九一四
下川	江川			一、四〇四	二八、二二一
向田	田川			八、六九四	一八、四九〇
境山	山			五、四三三	一八、四九三
烏山	山			一、〇三三	三三、三六七
七合	合			三三、〇三三	六三、二五七
西武	武			九、九〇二	一九、三三三
馬頭	頭	五八七三		七、六九七	一五、三〇五
大内	内			二六、三三四	四三、四七七
大山	山			九、四五四	一四、六二六
那珂	珂			二、三九九	一四、五七五
湯上	上		〇、六五〇	一〇、〇七三	二五、五六〇
川西	西			一〇、三三三	三三、九五一
合計				三二七、七七一	三三、七八二
寄附金				二、九〇三	三三、二七六
雑収入				一一、〇〇〇	三三、八九一
繰越金				二、〇〇〇	一、六八〇
地方税補助金				一、六六六	五、八四七
合計				五九、七六二	一、三六、九九五

乙七十七

町村名		第二三 町村費収入ノ一二		明治廿六年度	
町	村	財産目録 収入	使用料及 手数料	國庫 交付金	地方 交付金
大山田	山田	三三五、九三〇		六八六、八七〇	六四、九九七
那珂	珂	四九、一一三		四八、四一九	一〇、三八一
湯上	上	五五、二八五		三〇、九七三	七、五二三
川西	西	三〇、六一五		九、八六二	二、八二九
黒羽	羽	五三、一八九		七、七三三	三、六五五
須賀	賀	三三、〇三七		五、七五〇	一〇、八一七
岡賀	賀	四〇、〇九二		五、三三〇	九、二六〇
伊王	王	四〇、一四三		五、三三〇	六、二八〇
芦野	野	三九、一六五		九、三三〇	一、五〇三
那須	須	三三、四九一		一、七二二	三、九三〇
金掛	掛	三三、四九一		五、三三〇	四、三三〇
東那	那	七、七四九		七、〇九〇	一、七二九
西那	那	二八、三八九		一、〇三七	三、七八五
高野	野	一三、九六九		一、三三一	三、九八二
狩野	野	二〇、六一八		三、三二〇	三、三二九
高林	林	一、六五八		八、六三二	九、五七〇
合計		一〇、六六〇、五二八		一、八四八、八五九	四、五八五、四五九
寄附金				四、〇八九	四、〇八九
雑収入				三、八四九	三、八四九
繰越金				三、〇三三	三、〇三三
地方税補助金				七、〇七三	七、〇七三
合計				一〇、五五五、五七二	一〇、五五五、五七二

乙七十六

町村名	役場費	會議費	土木費	教育費	衛生費	救助費	警備費	勸業費	雜支出	基本財産 積立費	諸税及 負擔
大田原町	八〇一、三三三	一〇七、七〇三	六三、四八七	一、三三三、三三三	一、九三〇		五七、七九七	一、五〇〇	五、六〇〇		三、三二六
親園村	四八〇、七四七	一、五五五	六、六六二	六、六六二			三三、三〇〇	一、五〇〇			
野崎村	五七、八四六	一、九〇九	二、〇三〇	五、七三三			一、〇〇〇	一、五〇〇			
佐久山町	五、六三、八六一	一、九三三	六、六六二	六、六六二			九、七二〇	一、五〇〇			
上江川村	四、〇〇、〇九〇	三、〇〇〇	三、〇〇〇	三、〇〇〇			一、五〇〇	一、五〇〇			
下江川村	五、八八、〇三三	一、三三三	九、七三三	六、六六二			一、五〇〇	一、五〇〇	一、一〇〇		〇、六〇〇
荒川村	四、五九、九七三	一、〇〇〇	七、二〇〇	七、二〇〇			一、五〇〇	一、五〇〇			
向田村	四、五九、九三三	一、〇〇〇	七、二〇〇	七、二〇〇			一、五〇〇	一、五〇〇			
境山町	六、三六、四七八	三、一三三	二、〇〇〇	六、六六二			三、〇〇〇	一、五〇〇			
七合村	四、八五、七二六	一、三三三	三、〇〇〇	六、六六二			一、五〇〇	一、五〇〇			
西武茂村	五、〇〇、三三三	一、七三三	一、七三三	五、〇〇〇			一、五〇〇	一、五〇〇			
馬頭町	七、三三、一〇七	三、三三三	二、〇〇〇	六、六六二			一、五〇〇	一、五〇〇			
大内村	五、〇七、一三三	七、九〇〇	六、六六二	六、六六二			一、五〇〇	一、五〇〇			
大山田村	六、二二、八三三	一、六三三	六、六六二	六、六六二			一、五〇〇	一、五〇〇			
那珂村	五、八九、六三三	一、六三三	八、二三三	六、六六二			一、五〇〇	一、五〇〇	一、一〇〇		
湯津上村	六、二二、九三七	一、八七〇	一、八七〇	六、六六二			一、五〇〇	一、五〇〇			
川西町	七、四六、八四〇	五、八四〇	一、〇〇〇	一、〇〇〇			一、五〇〇	一、五〇〇			
黒羽町	六、八九、〇八〇	一、五八〇	一、〇〇〇	一、〇〇〇			一、五〇〇	一、五〇〇			
須賀川村	五、八二、三四三	八、五〇〇	六、三三三	三、〇〇〇			七、六〇〇	六、一七〇			

乙七十九

第一四 町村費支出

明治廿六年度

年年度	高林村	狩野村	西野村	東野村	金田村	鍋掛村	那須野村	芦野町	伊王野村	須賀川村	黒羽町
廿三年	一〇八三七										
廿四年	五、八三六										
廿五年	五、三三八										
總計	一、五六四三										
高林村											
狩野村											
西野村											
東野村											
金田村											
鍋掛村											
那須野村											
芦野町											
伊王野村											
須賀川村											
黒羽町											

乙七十八

町村名	基本財産 創立費	役場新築 費	學校新築 費	水路費	橋梁架設 費	川除堤防 修繕費	道修繕 費	校買上 費	計	合計
兩野村	五二四、一三三	一三、三三六	二、〇〇〇	四、五七六	六、六一〇	二、二八〇	一、〇〇〇	二、一〇〇	二、一〇〇	三、三〇〇
伊王野村	五四八、一九五	一、五二八	—	六、七四二	二、二八〇	—	—	—	—	—
芦野町	五四八、六六六	一、五二八	—	一〇、七二二	—	—	—	—	—	—
那須村	一〇、五二五	九、七八〇	—	一、〇三三	—	—	—	—	—	—
錫掛村	四、〇六三	三、七三〇	—	三、二八〇	—	—	—	—	—	—
金田村	一〇、六六三	一、九八二	—	九、〇〇〇	—	—	—	—	—	—
東那須野村	一〇、二二八	一、九八二	—	七、五五二	—	—	—	—	—	—
西那須野村	二、八四一	—	—	三、六二二	—	—	—	—	—	—
狩野村	三、五八八	一、二二五	—	一、一六八	—	—	—	—	—	—
高林村	六、一七二	六、一六〇	—	五、四〇五	—	—	—	—	—	—
總計	一八〇、五七〇	四、九三三	—	五、五七六	二、八三六	—	—	—	—	—
廿五年度	一七、九三三	六、三六一	—	八、三三六	二、七二〇	—	—	—	—	—
廿四年度	一六、八三三	五、四八二	—	一、四八〇	七、五一一	—	—	—	—	—
廿三年度	一七、一三〇	六、三三一	—	二、〇七九	三、九一四	—	—	—	—	—

乙九十一

第一一四乙

町村費支出

明治廿六年度

町村名	基本財産 創立費	役場新築 費	學校新築 費	水路費	橋梁架設 費	川除堤防 修繕費	道修繕 費	校買上 費	計	合計
大田原町	—	—	—	—	—	—	—	—	—	—
親園村	—	—	—	—	—	—	—	—	—	—
野崎村	—	—	—	—	—	—	—	—	—	—
佐久山町	—	—	—	—	—	—	—	—	—	—
上江川村	—	—	—	—	—	—	—	—	—	—
下江川村	—	—	—	—	—	—	—	—	—	—
荒川村	—	—	—	—	—	—	—	—	—	—
向田村	—	—	—	—	—	—	—	—	—	—
境村	—	—	—	—	—	—	—	—	—	—
烏山町	—	—	—	—	—	—	—	—	—	—
七合村	—	—	—	—	—	—	—	—	—	—
西武茂村	—	—	—	—	—	—	—	—	—	—
馬頭町	—	—	—	—	—	—	—	—	—	—
大内村	—	—	—	—	—	—	—	—	—	—
大山田村	—	—	—	—	—	—	—	—	—	—
那珂村	—	—	—	—	—	—	—	—	—	—
湯津上村	—	—	—	—	—	—	—	—	—	—
川西町	—	—	—	—	—	—	—	—	—	—
黒羽町	—	—	—	—	—	—	—	—	—	—
須賀川村	—	—	—	—	—	—	—	—	—	—
兩野村	—	—	—	—	—	—	—	—	—	—
伊王野村	—	—	—	—	—	—	—	—	—	—

町村名	基本財産 創立費	役場新築 費	學校新築 費	水路費	橋梁架設 費	川除堤防 修繕費	道修繕 費	校買上 費	計	合計
大田原町	—	—	—	—	—	—	—	—	—	—
親園村	—	—	—	—	—	—	—	—	—	—
野崎村	—	—	—	—	—	—	—	—	—	—
佐久山町	—	—	—	—	—	—	—	—	—	—
上江川村	—	—	—	—	—	—	—	—	—	—
下江川村	—	—	—	—	—	—	—	—	—	—
荒川村	—	—	—	—	—	—	—	—	—	—
向田村	—	—	—	—	—	—	—	—	—	—
境村	—	—	—	—	—	—	—	—	—	—
烏山町	—	—	—	—	—	—	—	—	—	—
七合村	—	—	—	—	—	—	—	—	—	—
西武茂村	—	—	—	—	—	—	—	—	—	—
馬頭町	—	—	—	—	—	—	—	—	—	—
大内村	—	—	—	—	—	—	—	—	—	—
大山田村	—	—	—	—	—	—	—	—	—	—
那珂村	—	—	—	—	—	—	—	—	—	—
湯津上村	—	—	—	—	—	—	—	—	—	—
川西町	—	—	—	—	—	—	—	—	—	—
黒羽町	—	—	—	—	—	—	—	—	—	—
須賀川村	—	—	—	—	—	—	—	—	—	—
兩野村	—	—	—	—	—	—	—	—	—	—
伊王野村	—	—	—	—	—	—	—	—	—	—

乙九十一

財政

第一七 水利組合費支出

名	稱	會議費	委員費	工費	管理費	雜費	翌年度合	計
富士山下普通水利組合		一四〇		二〇二四七	二〇二四七	一〇〇	二〇二四七	二〇六三〇
小川西ノ原水利組合			二四〇七〇	八八五三五	八八五三五	四九六九四〇	一四四	一六三三九九八
小川普通水利組合		八〇〇		七六四九三	七六四九三	六〇〇〇		九〇四九三

乙九十四

第一八 町村有財產

廿六年度未現在

町村名	現金	公債証券	土地	建物	石	穀	書籍	器具	合計
大田原町	三三〇	九〇〇	九	一六四	四二六	五三二	五三二	一〇〇	五、九五七
親園村	一〇二	九九一	九	二〇二	七四	五三	四三	一〇三	三、八一
野崎村	七四			二二	七四	三三	三三	三三	一、七二
佐久山町	八五			一〇	一三八	一九三	一九三	一九三	六、三三
上江川村	八三			一〇	二六五	一七九	一七九	一七九	四、二八
下江川村	七三			六	九	一五三	一五三	一五三	四、六三
荒田村	七三			六	八二	九二	九二	九二	四、六七
向田村	一〇			九	一五	九三	九三	九三	四、八七
境村	一〇			六	三六	一八三	一八三	一八三	五、八四

町村名	現金	公債証券	土地	建物	石	穀	書籍	器具	合計
鳥山町				三三	二六九八	五五五	五五五	一三	三、一九〇
西武町				三三	七〇	一五七	一五七	一五七	三、一〇
馬頭村				一〇	七〇	三三五	三三五	二六〇	六、五五
大山村				一〇	七〇	三三五	三三五	二六〇	六、五五
大内村				一〇	七〇	三三五	三三五	二六〇	六、五五
那珂村				一〇	七〇	三三五	三三五	二六〇	六、五五
湯上村				一〇	七〇	三三五	三三五	二六〇	六、五五
川西村				一〇	七〇	三三五	三三五	二六〇	六、五五
黒羽町				一〇	七〇	三三五	三三五	二六〇	六、五五
須賀川村				一〇	七〇	三三五	三三五	二六〇	六、五五
須賀野村				一〇	七〇	三三五	三三五	二六〇	六、五五
伊野村				一〇	七〇	三三五	三三五	二六〇	六、五五
芦野町				一〇	七〇	三三五	三三五	二六〇	六、五五
那須村				一〇	七〇	三三五	三三五	二六〇	六、五五
鍋田村				一〇	七〇	三三五	三三五	二六〇	六、五五
金田村				一〇	七〇	三三五	三三五	二六〇	六、五五
東野村				一〇	七〇	三三五	三三五	二六〇	六、五五
狩野村				一〇	七〇	三三五	三三五	二六〇	六、五五
西野村				一〇	七〇	三三五	三三五	二六〇	六、五五
高那村				一〇	七〇	三三五	三三五	二六〇	六、五五

乙九十五

財政

第二二六 盜難件數

明治廿六年

署名	強盜ニ逢ヒシ		窃盜ニ逢ヒシ		田畑山林牧場等ノ產物ヲ盜マレシ家		騙取携帶詐僞取財等ニ逢ヒシ人		合計
	家	船	家	船	家	船	家	船	
大田原警察署	一	一	三三五	一	一	一	一	一	三八〇
全川西分署	一	一	二二八	一	一	一	一	一	一五九
全鳥山分署	一	一	一五五	一	一	一	一	一	一七六
全芦野分署	一	一	七三	一	一	一	一	一	九八
總計	四	四	六八〇	四	四	四	四	四	八二三
廿三年度	一	一	六八〇	一	一	一	一	一	八一三
廿四年度	一	一	六二九	一	一	一	一	一	七二二
廿五年度	二	二	六七四	二	二	二	二	二	八三三
合計	三〇	三〇	六二四	三〇	三〇	三〇	三〇	三〇	八〇六

乙百二

第二二七 盜難價額

明治廿六年

署名	貨幣	穀類	衣類	家畜	雜品	合計	盜難一件ニ付平均
大田原警察署	二,一三九,四六〇	二〇六,九九〇	五,四七二,六四〇	八六二,六五九	三,七五五,六七四	一,〇〇〇,六七二	九八八,五
全鳥山分署	六,一九一,三三〇	六九,二九一	三,七一一,四〇〇	六〇五,〇〇〇	二,八〇六,二一一	一,〇〇〇,六七二	八八〇,九

第二二八 火災

明治廿六年

署名	失火ノ數	放火ノ數	雷火及不審火ノ數	合計	延焼セシ		燒失セシ		戸數千ニ付燒失セシ數
					度	上	度	坪	
大田原警察署	二五	二	二	二九	二	二	一,五八六,〇〇〇	四六,二〇	
全鳥山分署	二二	六	二	二九	一	一	一,二〇〇,〇〇〇	四〇,〇〇〇	
全川西分署	二	一	一	四	一	一	五八五,〇〇〇	三,四五六	
全芦野分署	三	七	一	一一	一	一	五三三,〇〇〇	九,九九〇	
總計	五〇	一五	六	七一	六	六	三,八九四,〇〇〇	一〇〇,〇〇〇	
廿三年度	五一	一〇	一	六二	一	一	二,三五一,三〇〇	四,八〇〇	
廿四年度	五	二六	一	三二	一	一	二,五〇七,八〇〇	七,二八〇	
廿五年度	六	一五	一	二二	一	一	一,〇七二,七六〇	五,一〇〇	

警察

乙百三

第二九 火災目別

明治廿六年

乙百四

月次	月											合計			
	一	二	三	四	五	六	七	八	九	十	十一		十二		
失火ノ度數	一	一	一	一	一	一	一	一	一	一	一	一	一	一	一
放火ノ度數	一	一	一	一	一	一	一	一	一	一	一	一	一	一	一
雷火及不審火ノ度數	一	一	一	一	一	一	一	一	一	一	一	一	一	一	一
合計	三	三	三	三	三	三	三	三	三	三	三	三	三	三	三
延焼セリシノ度數	一	一	一	一	一	一	一	一	一	一	一	一	一	一	一
延焼セシノ度數	一	一	一	一	一	一	一	一	一	一	一	一	一	一	一
燒失セシノ度數	一	一	一	一	一	一	一	一	一	一	一	一	一	一	一
燒失セシノ坪數	一	一	一	一	一	一	一	一	一	一	一	一	一	一	一
合計	六	六	六	六	六	六	六	六	六	六	六	六	六	六	六
總計	二	二	二	二	二	二	二	二	二	二	二	二	二	二	二

衛生

第三〇 病院及醫師產婆 明治廿六年十二月卅一日現在

町村名	病院			醫師	產婆	藥劑師	藥種商	製藥者	現住人口 千人中
	公立	私立	合計						
大田原町	一	一	二	一	一	一	一	一	二〇六
親園村	一	一	二	一	一	一	一	一	一〇〇
野崎村	一	一	二	一	一	一	一	一	一六七
佐久山町	一	一	二	一	一	一	一	一	一〇〇
上川村	一	一	二	一	一	一	一	一	一〇〇
下川村	一	一	二	一	一	一	一	一	一〇〇
荒川村	一	一	二	一	一	一	一	一	一〇〇
向田村	一	一	二	一	一	一	一	一	一〇〇
境山町	一	一	二	一	一	一	一	一	一〇〇
鳥合村	一	一	二	一	一	一	一	一	一〇〇
七合村	一	一	二	一	一	一	一	一	一〇〇
西武村	一	一	二	一	一	一	一	一	一〇〇
馬頭町	一	一	二	一	一	一	一	一	一〇〇
大内村	一	一	二	一	一	一	一	一	一〇〇
大山村	一	一	二	一	一	一	一	一	一〇〇
大珂村	一	一	二	一	一	一	一	一	一〇〇
合計	一〇	一〇	二〇	一〇	一〇	一〇	一〇	一〇	一〇〇〇

衛生

乙九十七

衛生

町村名	性	傳染病	營養病及皮膚病	筋病	關節及血器	行病及神經系	呼吸器	消化器	泌尿器及生殖器	外死	中	毒原	不詳	合計	呼吸器病
大田原町	男														
親園村	男														
野崎村	男														
佐久山町	男														
上江川村	男														
下江川村	男														
荒川村	男														
向田村	男														
境田村	男														
鳥山町	男														
七合村	男														
西武茂村	男														
馬頭町	男														
大内村	男														
大山田村	男														
那珂村	男														
湯津上村	男														
合計															

乙九十九

第三一

死亡人病症別

明治廿六年

町村名	公立	私立	合計	醫師	產婆	藥劑師	藥種商	製藥者	現住人口
湯津上村									
川西町									
黒羽町									
須賀川村									
兩郷村									
伊王野村									
芦野町									
那須野村									
鍋掛村									
金田村									
東那須野村									
狩野村									
西那須野村									
高那野村									
總計									
廿三年									
廿四年									
廿五年									

乙九十八

第三五

備荒儲蓄金ノ救助

明治廿六年度

種別	人員	金額	戸數	金額	戸數	金額	戸數	金額	戸數	金額	戸數	金額	金額合計
水災	37	69,507	36	8,000	4	27,119	10	2,967					8,000
火災													
風災													
總計	37	69,507	36	8,000	4	27,119	10	2,967					8,000
廿五年度	38	78,488	36	28,900	38	17,830	17	10,459					49,667
廿四年度	59	87,333	29	19,306	26	14,077	33	11,855					43,668
廿三年度	82	110,900	41	30,900	85	30,710	1	3,850					83,908

議員選舉

第三六

衆議院議員撰舉人員

明治廿七年六月十五日現在

町村名	直接國稅 十五圓以上 納ル者	全ノ内			直接國稅 十五圓以上 納ル者	人口千中
		選舉權ヲ有スルモノノ計	華族ノ選舉權ヲ有セサル者ノ計	平民ノ選舉權ヲ有セサル者ノ計		
大田原町	29	19	1	27	633	
親園村	44	21	1	41	1,539	
野崎村	66	50	1	63	2,188	
佐久間村	30	24	1	29	988	
上江川村	38	34	1	37	1,681	
下江川村	65	63	1	64	2,888	
荒川村	64	62	1	63	2,800	
向田村	21	21	1	21	1,651	
境山町	22	21	1	22	1,519	
鳥合村	23	21	1	22	1,442	
七合村	25	23	1	24	1,481	
武頭村	22	21	1	22	1,411	
馬頭村	33	30	1	31	1,218	
大内村	23	22	1	23	1,493	
大山田村	25	23	1	24	1,686	

議員選舉

乙百十三

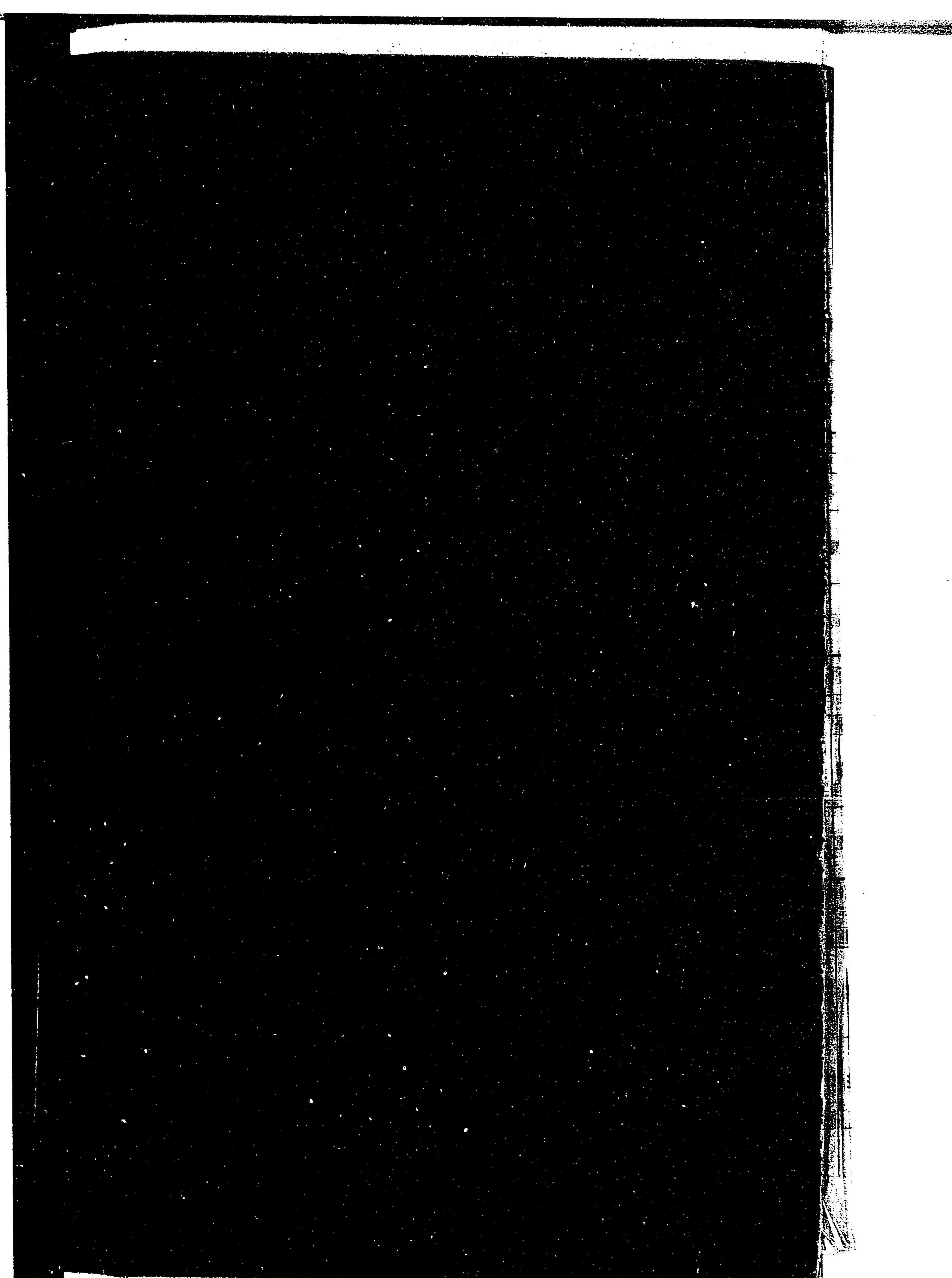
町村名	町村會 議員	選舉權ヲ有スルモノ	被選舉權ヲ有セサルモノ	公民權停止中ノモノ	計	資格特免ノヲ得タルモノ	有給町村長及助役シテ公民權ヲ得タルモノ	公民ニ非スル者	現住人口
大田原町	一八	三三九	—	—	三三九	—	—	—	六三三
親園村	一	二七九	—	—	二七九	—	—	—	九八八
野崎村	二	三三七	—	—	三三七	—	—	—	一一七八
佐久山町	二	三三三	—	—	三三三	—	—	—	一〇四四
上江川村	二	二八	—	—	二八	—	—	—	九八〇
下江川村	三	五七〇	—	—	五七〇	—	—	—	一一三九
荒川村	一	三八五	—	—	三八五	—	—	—	一〇〇一
向田村	三	三〇〇	—	—	三〇〇	—	—	—	一一六二
境山町	三	五九八	—	—	五九八	—	—	—	一三二四
鳥山町	三	二九	—	—	二九	—	—	—	七五三
七合村	二	三三三	—	—	三三三	—	—	—	九九二
西武茂村	二	二八九	—	—	二八九	—	—	—	一一四〇
馬頭町	一	二二六	—	—	二二六	—	—	—	九八一
大内村	二	二九二	—	—	二九二	—	—	—	二二八九
大山村	二	三三三	—	—	三三三	—	—	—	一一四三
那珂田村	一	三六四	—	—	三六四	—	—	—	九七一
湯上村	一	三三三	—	—	三三三	—	—	—	一〇四八
川西町	二	二八七	—	—	二八七	—	—	—	九二五
黒川町	一	三三三	—	—	三三三	—	—	—	九三〇

第一三八

町村會議員及公民數

明治廿六年十二月卅一日現在

年	計	高林村	狩野村	西那野村	東那野村	金田村	鍋掛村	那須野村	芦野町	伊王野村	兩郷村	須賀川村	黒川西町
廿三年	二	—	—	—	—	—	—	—	—	—	—	—	—
廿四年	三	—	—	—	—	—	—	—	—	—	—	—	—
廿五年	四	—	—	—	—	—	—	—	—	—	—	—	—
計	九	—	—	—	—	—	—	—	—	—	—	—	—
選舉權	二	—	—	—	—	—	—	—	—	—	—	—	—
被選舉權	三	—	—	—	—	—	—	—	—	—	—	—	—
公民權停止中	五	—	—	—	—	—	—	—	—	—	—	—	—
計	九	—	—	—	—	—	—	—	—	—	—	—	—
資格特免	—	—	—	—	—	—	—	—	—	—	—	—	—
有給町村長及助役	—	—	—	—	—	—	—	—	—	—	—	—	—
公民ニ非スル者	—	—	—	—	—	—	—	—	—	—	—	—	—
現住人口	—	—	—	—	—	—	—	—	—	—	—	—	—



14.4
40ホ

045731-001-9

14.4-40ホ

栃木県那須郡統計書

第1-4 (明治26-29年)

栃木県那須郡役所 6-8 (同31-33年)

M28-35

BDS-0800

