

科目	十五年度(決)	十四年度(決)	十三年度(決)	十二年度(決)	十一年度(決)
已決囚諸費	二、二二一	二、三三七			
營繕費	六八	二〇五			
社寺祿	二九	四三	五八	三九六	二四八
賞勳年金	一、三九二	一、三三八	一、三〇〇	一、三五三	一、三六九
軍人恩給	三、四三三	三、六四五	四、三四五	八、九三八	八、二四
陸軍恩給	二、〇五四	二、〇八三	二、五二六	七、九〇七	八、二四
海軍恩給	三七				
警視恩給	一〇〇	一〇〇		一〇一一	
寡婦孤兒扶助料	一、三三一	一、四六二	一、八二九		
西南從軍ノ輩一時賜金	二、九七五	七			
警部諸費	二、二六八	二、八三四	九、三七一	一〇、一五四	
神社費	二、〇九七	一、〇四三〇	一、〇六一	一、〇〇〇	九九九八
神宮司廳	九、四二六	九、三五一	九、一八一	九、一三二	九、一三九
敢國神社	九、四二	八、三一	八、七四	八、七九	八、七九
結城神社	七、二九	三、五八			
土木費	四三一				

科目	十五年度	十四年度	十三年度	十二年度
營繕費	五六九三			
雜出	四六七	二四		二四四
計	一、二九五二	九、三八四二	九、六六〇一	九、四五一
				九、八四五六

科目	十五年度	十四年度	十三年度	十二年度
地租	二、八二六、九八四	三、〇〇三、三三四	三、〇二〇、八四四	一、九四、五九六
營業稅	四、五四九、六	二、五、五四八	二〇、九八六	二〇、八三二
雜種稅	四、一九七、六	三、八、二〇八	三、三、五〇四	三、三、九六八
戶數割	二、五、八〇、五	二、二、一九二	七、九、七八〇	一〇、八八一
雜收入	一、四、二、五三	一、〇、二、四〇	五、四、四	
前々年度繰越高	四、〇、二三八	二、八、一八九		
前年度繰越高	四、七、〇〇〇	一、七、七五四	一、九、〇六一	一、六、六一四
國庫下渡金	一、九、九八二			
合計	六、〇、七、三四八	五、四、二、四八七	三、七、三、〇八三	三、六、五、八、一〇

第二百十三 地方稅收入ノ豫算

第二百十四 地方稅收入ノ決算

府縣町村歲入出

科目	十五年度				十四年度				十三年度				十二年度			
	地租	營業稅	雜種稅	戶數	地租	營業稅	雜種稅	戶數	地租	營業稅	雜種稅	戶數	地租	營業稅	雜種稅	戶數
地租	二八、六三〇	四六、六七三	四三、八六八	一一五、一三三	二九、九八〇	二八、三四三	四三、八二八	一一三、一七二	二二、〇〇九	二四、一三一	三六、六二二	三三、五四五	一八、九三〇	二二、五九〇	三三、五九〇	三三、五四五
營業稅	一、二二六	一、二二六	一、二二六	一、二二六	一、二二六	一、二二六	一、二二六	一、二二六	一、二二六	一、二二六	一、二二六	一、二二六	一、二二六	一、二二六	一、二二六	一、二二六
雜種稅	四七、〇〇〇	四七、〇〇〇	四七、〇〇〇	四七、〇〇〇	四七、〇〇〇	四七、〇〇〇	四七、〇〇〇	四七、〇〇〇	四七、〇〇〇	四七、〇〇〇	四七、〇〇〇	四七、〇〇〇	四七、〇〇〇	四七、〇〇〇	四七、〇〇〇	四七、〇〇〇
戶數	一、九二六	一、九二六	一、九二六	一、九二六	一、九二六	一、九二六	一、九二六	一、九二六	一、九二六	一、九二六	一、九二六	一、九二六	一、九二六	一、九二六	一、九二六	一、九二六
前々年度線越高	四〇、一三八	四〇、一三八	四〇、一三八	四〇、一三八	四〇、一三八	四〇、一三八	四〇、一三八	四〇、一三八	四〇、一三八	四〇、一三八	四〇、一三八	四〇、一三八	四〇、一三八	四〇、一三八	四〇、一三八	四〇、一三八
前年度線越高	一、九二六	一、九二六	一、九二六	一、九二六	一、九二六	一、九二六	一、九二六	一、九二六	一、九二六	一、九二六	一、九二六	一、九二六	一、九二六	一、九二六	一、九二六	一、九二六
國庫下渡金	六〇五、一七二	六〇五、一七二	六〇五、一七二	六〇五、一七二	六〇五、一七二	六〇五、一七二	六〇五、一七二	六〇五、一七二	六〇五、一七二	六〇五、一七二	六〇五、一七二	六〇五、一七二	六〇五、一七二	六〇五、一七二	六〇五、一七二	六〇五、一七二
合計	六〇五、一七二	六〇五、一七二	六〇五、一七二	六〇五、一七二	六〇五、一七二	六〇五、一七二	六〇五、一七二	六〇五、一七二	六〇五、一七二	六〇五、一七二	六〇五、一七二	六〇五、一七二	六〇五、一七二	六〇五、一七二	六〇五、一七二	六〇五、一七二

第二百十五

地方稅收入ノ郡別

郡	總數	地租	營業稅	雜種稅	戶數
桑名	三二八、三三三	一四、三五四	五、六四二	四、一〇三	七、七二〇
員辨	二四七、四九九	一七、四七六	六、八四一	八、四三三	五、七四六
三重	四五一、〇三三	二五、三三二	五、五三三	五、七三七	八、四四九
朝明	一八四、三三三	一一、五三三	一、〇二八	一、六六八	四、二四九

町	鹿	藝	曲	濃	志	高	野	氣	會	拜	田	張	賀	志	虞	北	南
鹿	二八、三六八	二二、九〇四	一六、四二八	三、四九三	一、〇七二	二、三九八	三、〇八三	四、八四三	五、〇一九	二、七三六	六、六五一	八、四〇四	九、六五九	八、三二五	八、三二五	一、七〇三	
藝	一八、五三三	一五、六六六	一〇、九九〇	一、六八九	一、〇九〇	一、五九二	三、三三三	一、五九二	一、五九二	一、七〇一	四、八八七	四、一〇一	四、一〇一	三、七九一	二、五四六	八、六六六	
曲	一、五三三	一、五三三	一、五三三	一、五三三	一、五三三	一、五三三	一、五三三	一、五三三	一、五三三	一、五三三	一、五三三	一、五三三	一、五三三	一、五三三	一、五三三	一、五三三	
濃	一、五三三	一、五三三	一、五三三	一、五三三	一、五三三	一、五三三	一、五三三	一、五三三	一、五三三	一、五三三	一、五三三	一、五三三	一、五三三	一、五三三	一、五三三	一、五三三	
志	一、五三三	一、五三三	一、五三三	一、五三三	一、五三三	一、五三三	一、五三三	一、五三三	一、五三三	一、五三三	一、五三三	一、五三三	一、五三三	一、五三三	一、五三三	一、五三三	
高	一、五三三	一、五三三	一、五三三	一、五三三	一、五三三	一、五三三	一、五三三	一、五三三	一、五三三	一、五三三	一、五三三	一、五三三	一、五三三	一、五三三	一、五三三	一、五三三	
野	一、五三三	一、五三三	一、五三三	一、五三三	一、五三三	一、五三三	一、五三三	一、五三三	一、五三三	一、五三三	一、五三三	一、五三三	一、五三三	一、五三三	一、五三三	一、五三三	
氣	一、五三三	一、五三三	一、五三三	一、五三三	一、五三三	一、五三三	一、五三三	一、五三三	一、五三三	一、五三三	一、五三三	一、五三三	一、五三三	一、五三三	一、五三三	一、五三三	
會	一、五三三	一、五三三	一、五三三	一、五三三	一、五三三	一、五三三	一、五三三	一、五三三	一、五三三	一、五三三	一、五三三	一、五三三	一、五三三	一、五三三	一、五三三	一、五三三	
拜	一、五三三	一、五三三	一、五三三	一、五三三	一、五三三	一、五三三	一、五三三	一、五三三	一、五三三	一、五三三	一、五三三	一、五三三	一、五三三	一、五三三	一、五三三	一、五三三	
田	一、五三三	一、五三三	一、五三三	一、五三三	一、五三三	一、五三三	一、五三三	一、五三三	一、五三三	一、五三三	一、五三三	一、五三三	一、五三三	一、五三三	一、五三三	一、五三三	
張	一、五三三	一、五三三	一、五三三	一、五三三	一、五三三	一、五三三	一、五三三	一、五三三	一、五三三	一、五三三	一、五三三	一、五三三	一、五三三	一、五三三	一、五三三	一、五三三	
賀	一、五三三	一、五三三	一、五三三	一、五三三	一、五三三	一、五三三	一、五三三	一、五三三	一、五三三	一、五三三	一、五三三	一、五三三	一、五三三	一、五三三	一、五三三	一、五三三	
志	一、五三三	一、五三三	一、五三三	一、五三三	一、五三三	一、五三三	一、五三三	一、五三三	一、五三三	一、五三三	一、五三三	一、五三三	一、五三三	一、五三三	一、五三三	一、五三三	
虞	一、五三三	一、五三三	一、五三三	一、五三三	一、五三三	一、五三三	一、五三三	一、五三三	一、五三三	一、五三三	一、五三三	一、五三三	一、五三三	一、五三三	一、五三三	一、五三三	
北	一、五三三	一、五三三	一、五三三	一、五三三	一、五三三	一、五三三	一、五三三	一、五三三	一、五三三	一、五三三	一、五三三	一、五三三	一、五三三	一、五三三	一、五三三	一、五三三	
南	一、五三三	一、五三三	一、五三三	一、五三三	一、五三三	一、五三三	一、五三三	一、五三三	一、五三三	一、五三三	一、五三三	一、五三三	一、五三三	一、五三三	一、五三三	一、五三三	

縣及町村歲入出

郡	再掲					總數	地租割	營業稅	雜種稅	戶數割
	桑名市街	四日市街	津市街	松坂市街	宇治市街					
再掲	一〇四一七六八	八六六八八九四	二、六五五八五六	八四一三七〇	一五九九四〇五五	五二、四九三〇	四八八、一〇〇〇	二六、九七、七七一	二、三三、四〇三	
桑名市街	一〇四一七六八	八六六八八九四	二、六五五八五六	八四一三七〇	一五九九四〇五五	五二、四九三〇	四八八、一〇〇〇	二六、九七、七七一	二、三三、四〇三	
四日市街	八六六八八九四	二、六五五八五六	八四一三七〇	一五九九四〇五五	一、七九四、一三三	三六、四六一、五〇〇	二、六五五、五三八	一、五九一、四七四	三、三三、九七〇	
津市街	二、六五五八五六	八四一三七〇	一五九九四〇五五	一、七九四、一三三	四、五七四、〇五〇	四、二六、七三五	二、〇〇五、三二四	一、八四四、八六三	四、〇四六、〇〇七	
松坂市街	八四一三七〇	一五九九四〇五五	一、七九四、一三三	四、五七四、〇五〇	二、〇〇五、三二四	一、八四四、八六三	四、〇四六、〇〇七	一、七五九、一一四	一〇〇、三三六、九九四	
宇治市街	一五九九四〇五五	一、七九四、一三三	四、五七四、〇五〇	二、〇〇五、三二四	一、八四四、八六三	四、〇四六、〇〇七	一、七五九、一一四	一〇〇、三三六、九九四	一、五、一三三、二二〇	
其他	四、三六、八二八、五〇一	四、三六、八二八、五〇一	四、三六、八二八、五〇一	四、三六、八二八、五〇一	四、三六、八二八、五〇一	四、三六、八二八、五〇一	四、三六、八二八、五〇一	四、三六、八二八、五〇一	四、三六、八二八、五〇一	
全管合計	四八、七二九、三六六、七	四八、七二九、三六六、七	四八、七二九、三六六、七	四八、七二九、三六六、七	四八、七二九、三六六、七	四八、七二九、三六六、七	四八、七二九、三六六、七	四八、七二九、三六六、七	四八、七二九、三六六、七	

三百八十六

科目	營業及雜種稅				
	國名	十五年	十四年	十三年	十二年
商業	伊勢 三六、二七、四四	伊賀 二、四八、三三	伊志 一、〇二、五五	紀伊 二、七二、九九	紀伊ノ内 三〇、七
商業	伊勢 三六、二七、四四	伊賀 二、四八、三三	伊志 一、〇二、五五	紀伊 二、七二、九九	紀伊ノ内 三〇、七
商業	伊勢 三六、二七、四四	伊賀 二、四八、三三	伊志 一、〇二、五五	紀伊 二、七二、九九	紀伊ノ内 三〇、七
商業	伊勢 三六、二七、四四	伊賀 二、四八、三三	伊志 一、〇二、五五	紀伊 二、七二、九九	紀伊ノ内 三〇、七
商業	伊勢 三六、二七、四四	伊賀 二、四八、三三	伊志 一、〇二、五五	紀伊 二、七二、九九	紀伊ノ内 三〇、七

工業	料理屋	飲食店	芝居茶屋	湯屋	理髮人	備人請宿
四二七	二八六	三七五	一、二七一	六二	七九	一九
二八六	三七五	一、二七一	六二	七九	一九	一、〇六四
二八六	三七五	一、二七一	六二	七九	一九	一、〇六四
二八六	三七五	一、二七一	六二	七九	一九	一、〇六四
二八六	三七五	一、二七一	六二	七九	一九	一、〇六四

縣及町村歳入出

三百八十七

縣及町村歳入出

演劇	興行	遊覽所	遊技場	人寄席	船
〃〃〃〃	〃〃〃〃	〃〃〃〃	〃〃〃〃	〃〃〃〃	〃〃〃〃
七六六 三七七 一四五	五五五 一〇九 五〇	一五三 一四 一	一五〇 三 三	一六 三	一四一五二 二五九 五八九 六七八
九四四 四一三 一四一	五九四 三三 九〇	六五 三 一	二七五 七 四	三	七〇四五 二五五 五九六 六八四
一三四七 二二七 七三	四六六 一七 四六	九三 三 四	三三二 七 三	一九 三	五六三三 一九七 四一八 五四四
七六三 二七 七四	四七一 二七 八三	六七 五 一	三九四 六 三	三	四六九八 一七七 四〇八 四四〇

三百八十九

遊藝師匠	遊藝稼人	相撲	俳優	藝妓	市場
紀伊ノ内	志摩	伊賀	伊勢	伊勢	伊勢
二二六 三三	一三六 九一 二八 三	八六 一三 六	五五八 三三 二四	九八六六 三四五 一二九 二七六	八五〇 一 一九 三三
一七三 三五	九八六 一三 二二	六五 四	八五六 一七 三〇	九六八〇 一三五 三〇九 二七〇	一四六二 三二 三三 六五
一三三 八	八〇九 二七 八	三四	三七一 四三 一五	六八五二 一三四 二七八 七二	一六二九 二九 三
二一八 六 八	六六五 一六 八	二六	二五六 四三 二〇	五六三三 二二 二〇	一九三三 二七 一

三百八十八

科 目	國 名		十五年度	十四年度	十三年度	十二年度
	伊賀	志摩				
車 水 乘 屠 漁 採	車 車 馬 畜 業 業	車 車 馬 畜 業 業	二二六〇 八三 二四	三六 五〇 八	二四 三九〇 一	一八 二五三 四
探 藻			二	九	五	六七一
業			六三六	六五五	六六八	九
			一〇	八	八	九
			一一九	一二八	一二六	一二九
			一一五	一二二	一二三	一二九
			一一〇	一二〇	一二七	一二八
			一七	一七	一六	一五
			一六	一六	一五	一四
			一三	一三	一三	一三
			三〇	二八〇	二七〇	三〇〇
			三三	三六	三六	三三
			五	三〇	二五	〇
			一	一	一	一
			一九三	一九〇	一八五	一九三
			二〇	一七五	一六三	一五八
			二一五	一七五	一六三	一五八
			二二九	一八九〇	一八五	一九三
			二四	八	三九〇	二五三
			二二六〇	三六	二四	一八

第二百十七

地方税ノ税率

三百九十一

科 目	地 價 割 稅		安 額	稅 額
	同 戶 同 地	同 戶 同 地		
營 業 稅	增 割	增 割	前年ノ地價金額 十圓ニ付	四〇〇〇
一 等 稅	一	一	前年十二月調戸數 一戸ニ付	三三三
二 等 稅	二	二		六三三、四六
三 等 稅	三	三		三三〇〇〇
四 等 稅	四	四		一五〇〇〇〇
五 等 稅	五	五		二〇〇〇〇
六 等 稅	六	六		一〇〇〇〇〇
七 等 稅	七	七		八〇〇〇〇
八 等 稅	八	八		六〇〇〇〇
九 等 稅	九	九		五〇〇〇〇
十 等 稅	十	十		四〇〇〇〇

實入金貸付金収入金
請負金製品代金工錢
口錢手数料損料利金

縣及町村歳入出

三百九十一

料理屋																
二	一	十	十	十	十	十	九	八	七	六	五	四	三	二	一	
等	等	等	等	等	等	等	等	等	等	等	等	等	等	等	等	
同	賣上金高	同	同	同	同	同	同	同	同	同	同	同	同	同	同	賣上金高
一萬六千圓以上	二萬圓以上	二百圓未滿	二百圓以上	四百圓以上	六百圓以上	八百圓以上	千二百圓以上	千八百圓以上	二千四百圓以上	三千圓以上	四千圓以上	六千圓以上	八千圓以上	一萬圓以上	一萬二千圓以上	一萬五千圓以上
同	年稅	同	同	同	同	同	同	同	同	同	同	同	同	同	同	年稅
70000	70000	0500	1000	2000	3000	4000	6000	9000	12000	15000	20000	30000	40000	50000	60000	70000

工商業																
二	二	十	十	十	十	十	十	十	十	十	九					
十一	十	九	八	七	六	五	四	三	二	一	一					
等	等	等	等	等	等	等	等	等	等	等	等	等				
同	同	同	同	同	同	同	同	同	同	同	同	同	同	同	同	同
四十四圓未滿	四十四圓以上	十百圓以上	三三圓以上	六六圓以上	九九圓以上	百五十圓以上	二千圓以上	二千圓以上	二千七百圓以上	三千六百圓以上	四千五百圓以上	八百圓以上	千二百圓以上	一萬二千圓以上	一萬二千圓以上	一萬二千圓以上
同	同	同	同	同	同	同	同	同	同	同	同	同	同	同	同	同
0100	0200	0500	1000	2000	3000	5000	7000	9000	12000	15000	20000	30000	30000	30000	30000	30000

科

目

目

安

税

額

芝居茶屋	湯屋	理髮人	備人請宿	遊藝師匠	遊藝稼人	相撲行司共	俳優	藝妓	藝妓	待合茶屋	遊船宿	飲食店
一等場所 津 桑名 四日市 松坂 宇治	二 等	二 等	二 等	二 等	二 等	二 等	二 等	二 等	二 等	三 等	三 等	三 等
同	同	同	同	同	同	同	同	同	同	同	同	同
一軒二付	一軒二付	一軒二付	一軒二付	一人二付	同	同	同	同	同	同	同	同
一萬二千圓以上	六千圓以上	四千五百圓以上	三千六百圓以上	二千七百圓以上	二千百圓以上	九百圓以上	六百圓以上	三百圓以上	百圓以上	四十圓以上	四十圓未滿	同
同	同	同	同	同	同	同	同	同	同	同	同	同
月税	月税	月税	月税	月税	月税	月税	月税	月税	月税	月税	月税	月税
三〇〇〇〇	二〇〇〇〇	一五〇〇〇	一二〇〇〇	九〇〇〇	七〇〇〇	五〇〇〇	三〇〇〇	二〇〇〇	一〇〇〇	〇七五〇	〇五〇〇	〇五〇〇

三百九十四

芝居茶屋	湯屋	理髮人	備人請宿	遊藝師匠	遊藝稼人	相撲行司共	俳優	藝妓	藝妓	待合茶屋	遊船宿	飲食店
一等場所 津 桑名 四日市 松坂 宇治	二 等	二 等	二 等	二 等	二 等	二 等	二 等	二 等	二 等	三 等	三 等	三 等
同	同	同	同	同	同	同	同	同	同	同	同	同
一軒二付	一軒二付	一軒二付	一軒二付	一人二付	同	同	同	同	同	同	同	同
一萬二千圓以上	六千圓以上	四千五百圓以上	三千六百圓以上	二千七百圓以上	二千百圓以上	九百圓以上	六百圓以上	三百圓以上	百圓以上	四十圓以上	四十圓未滿	同
同	同	同	同	同	同	同	同	同	同	同	同	同
月税	月税	月税	月税	月税	月税	月税	月税	月税	月税	月税	月税	月税
三〇〇〇〇	二〇〇〇〇	一五〇〇〇	一二〇〇〇	九〇〇〇	七〇〇〇	五〇〇〇	三〇〇〇	二〇〇〇	一〇〇〇	〇七五〇	〇五〇〇	〇五〇〇

藝及町村農入出

三百九十五

科	目	安	稅	額	
車	一人乘人力車	同	同	1.500	
	荷積大七八車	同	同	1.000	
	荷積中小車	同	同	0.500	
	荷積牛車	同	同	1.000	
	荷積馬車	同	同	1.000	
	挽車	同	同	0.400	
	春車	同	同	0.300	
	紡績車	同	同	0.050	
	水	同	同	0.050	
	乘馬	一頭ニ付	同	年稅	3.000
	屠畜	一頭ニ付	同	年稅	1.000
	漁業	同	同	年稅	0.500
採藻	同	同	年稅	0.300	
海苔採取所	一ヶ所	同	年稅	0.250	
海川區畫所用	四十一ヶ所	同	年稅	9.000	

科	目	安	稅	額	
市	賣上金高	同	同	4.000	
	木戸錢	同	同	5.000	
	上等場代	同	同	5.000	
	木戸錢場代ノ一方ヲ受ケルモノハ各其一方ニ就テ課ス	同	同	7.000	
	見料	同	同	7.000	
	遊覽所	一ヶ所ニ付	同	月稅	5.000
	遊技場	同	同	月稅	0.250
	人寄席	一ヶ所ニ付	同	月稅	0.500
	船	同	同	年稅	3.000
	船	同	同	年稅	2.000
	船	同	同	年稅	1.500

第二百十八 地方税支出ノ豫算

科目	十五年 度	十四年 度	十三年 度	十二年 度
警察費	八四〇九七	七六九三三	六九一三	五五九〇八
警察廳舎建築修繕費	二四九二			
土木費	八九二九五	一一五〇二	四六七三	一〇〇三〇
町村土木補助費	三〇八二七			
縣會議諸費	二五六七五	一一四二七	七二四〇	一一三三五
衛生及病院費	八〇九四	八五二六	一一〇三五	一八九三〇
教育費	二二五三〇			
町村教育補助費	三五〇〇〇	四八三〇五	四九一二八	五二八三三
郡廳舎建築修繕費	六六九八	七七〇	八〇三	八〇三
郡吏員給料旅費及廳中諸費	七七五四一	七六九四三	八六六八七	一〇五三三五
救育費	一四三			四八〇
浦役場及難破船諸費	六三	八二	六二	三八
諸達書及揭示諸費	六七八三	六九九〇	一〇五九〇	五八三四
勸業費	八六〇四	六四九六	八七七九	二五〇
合計	六〇七四九〇	五四五〇九四	三九一六〇〇	三六五八九二

科目	十五年 度	十四年 度	十三年 度	十二年 度
戸長以下給料及戸長職務取扱諸費	二五五七三	一〇五三〇八	九六四〇〇	一一三、三二六
地方税取扱費	一五三八	二、六五〇		
縣廳舎建築修繕費	三三三	二、〇八三		
縣監獄費	七一、六六八	七一、九九〇		
縣監獄建築修繕費	二、二〇九	五、五七五		
豫備費	八三二八	五〇〇〇	五〇〇〇	
合計	六〇七四九〇	五四五〇九四	三九一六〇〇	三六五八九二

第二百十九 地方税支出ノ決算

科目	十五年 度	十四年 度	十三年 度	十二年 度
警察費	八二、〇二〇	七四、八九五	六六、七八二	五六、三〇六
警察廳舎建築修繕費	二、三七一	一、二五六	九八八	
土木費	八九、八四六	七七、八三三	一五、六九五	一〇、〇二六
町村土木補助費	二七、六四〇	三五、九四五	二七、五五三	
縣會議諸費	二、三三二	一、〇三〇	七、三六三	二、六五八
合計	一四一、〇三九	一四二、五五八	一五三、七〇三	七六、三〇〇

科目	十五年度	十四年度	十三年度	十二年度
衛生及病院費	六、二八九	五、八二六	五、三二九	一〇、八一四
教育費	二、三三〇	一〇、三七三	一〇、〇六〇	九、五八四
町村教育補助費	三、五〇〇	三、六五〇	三、五八四	三、七六五
郡廳舎建築修繕費	六、六三五	六、三三三	五、五五五	五、六一
郡吏員給料旅費及廳中諸費	一、七六、六四九	七、四二、六八	八、二〇〇	九、一六四
救育費	六六	—	—	—
浦役場及難破船諸費	四二	二九	五七	三三
諸達書及揭示諸費	六、四九八	六、七〇三	六、九五二	六、三三〇
勸業費	六、五五九	四、一四	五、七九〇	一、七九
戶長以下給料及戶長職務取扱諸費	一、三三、七三三	一〇、一六八	九、一六八	一〇、二九六
地方稅取扱費	一、五二一	二、六二七	—	—
縣廳舎建築修繕費	三、六四	二、〇六五	—	—
縣監獄費	六、五、七四〇	五、六、〇二七	—	—
縣監獄建築修繕費	一、九六七	七、〇七三	—	—

科目	十五年度	十四年度	十三年度	十二年度
雜出	二六三	一一	六八	二七
合計	五、七七、四四五	五、〇八、六四三	三、五、六、五三三	三、三、八、七八一
警 察 費	八、二〇〇	七、四、八九五	六、六、七八二	五、六、三〇八
警 察 費	四、五、七五三	四、一、〇七五	三、五、一〇〇	三、〇、四、五六
雜 給	二、四、八七五	三、三、三〇〇	二、三、三二二	一、八、四、三五
應 給	一、一、三九二	一、〇、五二〇	九、四七〇	七、四二五
警察廳舎建築修繕費	二、三三七	一、二、五六六	九、八八	—
建築費	一、八〇七	—	一、一三	—
修繕費	五、六四	一、二、五六六	八、四六	—
土木費	八、九、八四六	七、七、八三三	一、五、六九五	一〇、〇二六
道路橋梁費	二、二、五三二	一、四、七四九	一、五、六九五	—
治水堤防費	六、七、三一五	六、三、〇八四	—	一〇、〇二六

第二百二十 地方稅支出決算ノ細目

縣及町村歳入出

科目	十五年度	十四年度	十三年度	十二年度
町村土木補助費	二七、六四〇	三五、九四五	二七、五五三	—
縣會議諸費	三三、二二二	一〇、三〇八	七、二六三	二、六五八
俸給	三八〇二	二、六二五	八四〇	—
雜給	三、一三一	四、九七五	四、五〇二	一、六六二
雜費	一、六二七九	二、七〇八	一、九二一	九九六
衛生及病院費	六、二八九	五、八二六	五、二二九	一〇、八一四
衛生費	五、一	一、三六	三、一〇	三、三九
病院費	五、七二八	—	二、九三	三、九三三
病院附屬學校費	—	五、二六七	四、二四七	—
傳染病豫防費	五、一〇	四、三三	三、七九	六、五五二
教育費	二、一三五〇	一〇、三七三	一〇、〇六〇	九、五八四
師範學校費	一〇、五二七	六、九二九	六、五四二	七、三八四
中學校費	四、〇八一	三、四四四	三、五二八	二、二〇〇
醫學校費	六、七九二	—	—	—
町村教育補助費	三、五〇〇	三、六五〇	三、五八四	三、七、六五九

科目	十五年度	十四年度	十三年度	十二年度
郡廳舍建築修繕費	六、六三五	六、三三三	五、五五	五、六一
建築費	六、三九五	二、六	—	—
修繕費	二、四〇	六、〇七	五、五五	五、六一
郡吏員給料旅費及廳中諸費	七、六六四九	七、四二六八	八、二〇〇	九、六四九
俸給	五〇、一五〇	四八、九〇八	五、一五〇五	五、五七五
雜給	一、五二九二	一、三、六四四	一、七、二八八	二、一、二六六
廳費	一、二〇七	一、二七、一六	二、三、二〇七	一、四、六三二
救育費	六、六	—	—	—
浦役場及難破船諸費	四、二	二、九	五、七	三、四
浦役場費	四、二	—	—	—
難破船費	—	七	五、七	三、四
諸達書及揭示諸費	六、四九八	六、七〇一	六、九五二	六、三三〇
諸達書費	六、四八四	六、六八二	六、九三八	六、二二二
揭示諸費	一、四	三、三	一、四	一〇、八
勸業費	六、五五九	四、一四	五、七九〇	一、七九

科目	十五年度		十四年度		十三年度		十二年度	
	給	給	給	給	給	給	給	給
戶長以下給及戶長職務取扱諸費	1,373	947	1,016	916	916	1,016	1,016	1,016
俸給	947	758	758	656	656	656	656	656
雜給	287	224	224	827	827	226	226	226
應費	2,867	2,667	2,667	1,777	1,777	2,549	2,549	2,549
地方稅取扱費	1,521	2,617	2,617					
縣廳舎建築修繕費	364	2,065	2,065					
建築費	24	986	986					
修繕費	340	1,079	1,079					
縣監獄費	657	560	560					
俸給	1,673	561	561					
雜給	1,530	1,290	1,290					
應費	479	493	493					
未決囚諸費	545	691	691					
已決囚諸費	337	256	256					
縣監獄建築修繕費	197	707	707					

第二百二十一 賦金ノ收入

項目	十五年度		十四年度		十三年度		十二年度	
	給	給	給	給	給	給	給	
建築費	119	398	398					
修繕費	76	308	308					
雜出	263	11	11					
缺損金	211	3	3					
年度後誤納下戻	16	1	1					
年度後追拂	6	7	7					
合計	577	508	508	356	356	356	356	

縣及町村歳入出

地名	貸座敷		娼妓	
	十五年度	十四年度	十五年度	十四年度
桑名郡(桑名長島)	2,774	3,084	6,210	6,030
三重郡(四日市)	1,812	1,815	4,886	4,600
三重郡(菟野)	290	313	711	729
關	330	310	855	813
鈴鹿郡(龜山)	380	425	1,113	1,274
合計	5,664	5,047	17,775	16,466

地名	貸座敷					娼妓				
	十五年	十四年	十三年	十五年	十四年	十三年	十五年	十四年	十三年	
神戶	278	270	209	1352	1214	760				
豐浦	94	86	28	430	401	275				
田丸	328	268	172	730	514	303				
鳥羽	255	218	230	1902	1877	1845				
小濱										
的矢		5	27	1053	950	641				
三ヶ所				253	259	230				
渡ヶ野				292	336	242				
安乘				153	129	83				
濱島	24	24	2	873	667	449				
尾鷲	166	134	119	376	330	166				
引本	34	54	58	7	101	60				
天滿				162	161	77				
須賀利				137	139	67				
南牟婁郡(二木島)				133	139	36				
阿拜郡(上野桑町)	153			605	759	489				
阿拜郡(同田端町)	60	210	163	223	759	489				
名張郡(名張)	178	155	72	486	353	214				
合計	1414	1425	1239	4918	4800	3655				

地名	貸座敷					娼妓				
	十五年	十四年	十三年	十五年	十四年	十三年	十五年	十四年	十三年	
庄野	654	904	544	1354	1354	914				
石藥師	130	110	86	269	245	108				
江島	38	30	27	119	108	48				
河曲郡(南若松)	182	310	165	341	400	233				
神戶	578	665	477	1487	1706	835				
安濃郡(津藤枝)	492	665	477	1556	1706	835				
安濃郡(同賢崎)	519	1199	1183	2828	3672	3288				
奄藝郡(一身田)	295	330	336	1215	1287	1105				
奄藝郡(棕本)	233	255	185	582	582	420				
一志郡(上野)	233	178	129	439	365	204				
一志郡(久居)	400	443	360	1091	998	868				
飯高郡(松川井町)	600	1053	987	2980	4286	3906				
飯高郡(同愛宕町)	426	1053	987	1430	2286	3906				
度會郡(山田)	1355	1355	1130	3876	3594	2510				
度會郡(宇治)	984	1056	1031	6826	7830	6750				
度會郡(大湊)	58	38	59	222	140	133				

第二百二十二		賦金ノ支出		
科	目	十五年	十四年	十三年
徴毒検査費		二八、二八四	一五、八九五	五、二七三
警察探偵費		一六、七七三	一、六八〇	三、一五三
流行病豫防費		二、五三七		
賦金取扱費		二四一		
津病院費			七、二一八	七、〇七二
桑名病院費			二〇三三	七〇〇
明ヶ野開墾費			九、一〇二	二、七三七
合計		四七、七三六	二八、二五八	一三、五七〇

第二百二十三		協議費ノ收入		
科	目	十五年	十四年	十三年
地價別割		一七、六四〇		五、七五〇
地段別割		二、四五六		二、一五三
積金及利子				
借入金				
合計		一九、〇九六		七、九〇三

第二百二十四		協議費ノ支出		
科	目	十五年	十四年	十三年
戸主割		一七〇、六五〇	七〇、六七	
戸産割		六六二	四、七五六	
營業割		三、三二一	二、〇九一	
人別割		六、〇〇七	一〇、三七三	
地租割		二二六	六、三六四	
建坪割		五、六五八	五、一七二	
合計		一九六、〇三三	八八、八六六	

第二百二十四		協議費ノ支出		
科	目	十五年	十四年	十三年
戸長役場諸費		三九、六八八	三、三六六	
會議費		一、九五〇	九、三九八	
土木費		一、三四八	一、三三八	
教育費		一、八〇三	二、七五一	
衛生費		二、五六三	五、〇九三	
救助費		六、七六	四、七五〇	
災害預防費				
勸業費				
社寺費				
地價修正山林調査費				
諸雜費				
合計		六七六	四七、五〇九	

前二表十四年度以前ノ調査ハ各郡完備セサル所アルヲ以テ之ヲ欠ク
縣及町村歳入出

○國稅

第二百二十五 國稅

十五年度

種類	金額	種類	金額
地租	一、三三六、一三三、四九八、一〇〇	會社稅	一〇、六五〇、八四四、〇〇〇
酒造稅	四三三、一三六、四三三、八〇〇	銃獵稅	一、八三五、七五〇、〇〇〇
煙草稅	七、三六四、八一九、〇〇〇	牛馬賣買免許稅	二、二六二、一五五、〇〇〇
証券印紙諸稅	三、二四三、四三三、七九九	賣藥稅	一、三九六、三三四、四五〇
訴訟野紙諸稅	二、二五一、三〇〇、〇〇〇	度量衡稅	八、一七五、〇〇〇
船稅	三、六四三、七二五、〇〇〇	版權免許料	二、六三五、〇〇〇
車稅	一、五九一、七五〇、〇〇〇	合計	一、九五〇、七〇二、三三六、〇〇〇

第二百二十六 國稅ノ郡別

郡名	總數	地租	酒造稅	煙草稅	賣藥稅	船稅	車稅	其他諸稅
桑名	九、六八八、一〇四、四七〇	七、三〇四、〇五二、一七〇	九、一五八、六六三、〇〇〇	四、六六七、〇〇〇	五、七二二、六六三、〇〇〇	三、五九九、五三三、〇〇〇	六、四八三、〇〇〇、〇〇〇	一、二三三、〇〇〇、〇〇〇
員辨	一、〇七三、七八〇、〇〇〇	八、八八九、一二五、三三三	一、七〇二、九六五、〇〇〇	一、〇二六、六五六、〇〇〇	二、二三五、九八三、〇〇〇	二、六七七、七五〇、〇〇〇	四、二九〇、〇〇〇、〇〇〇	五、八四六、八八〇、〇〇〇

郡	田	畑	部村宅地租	山林原野雜種地租	市街宅地租	畑田租	溫泉地租	池沼地	地証印稅	延納年賦	合計
第二百二十七 地租ノ類別											

全管合計	其	上	山	松	津	四	桑	再	南	北	英
	他	野	田	坂	市	日	名	揭	牟	牟	虞
一、九五〇、七〇三、三三六	一、八七二、三三三、三三三	一、五八四、七、五七六	一、三三、九四、〇〇〇	七、七八九、六二八	一、四四七、三三、三四四	一、〇九五、一、八三三	一、七、〇三、六八三		四、九、三、四七、九四	一、四、九、九、五、〇七	二、二、三、九、〇、三、四二
一、四三六、三三、八四、三三三	一、四一四、四、五、八、四〇	一、七五〇、〇〇〇	七、二六、四、〇〇〇	二、四九、九、〇〇〇	三、三三、〇、〇〇〇	三、九一、七、〇〇〇	三、〇五、六、〇〇〇		四、三、九、四、一、七、一〇	一、二、九、九、〇、二、七四	一、九、二、三、一、七、七三
一、四三六、三三、八四、三三三	一、四一四、四、五、八、四〇	一、七五〇、〇〇〇	七、二六、四、〇〇〇	二、四九、九、〇〇〇	三、三三、〇、〇〇〇	三、九一、七、〇〇〇	三、〇五、六、〇〇〇		四、三、九、四、一、七、一〇	一、二、九、九、〇、二、七四	一、九、二、三、一、七、七三
七、三、六、四、八、一、一	四、七、〇、九、八、一、九	二、六、六、〇、〇〇〇	九、七、九、〇、〇〇〇	三、九、五、〇、〇〇〇	三、二、二、〇、〇〇〇	四、一、一、〇、〇〇〇	二、六、二、〇、〇〇〇		四、八、六、八、五、〇	四、三、八、八、〇、〇	二、四、一、〇、〇〇〇
一、三、一、六、三、四、四、五	八、四、八、〇、六、四、五	八、三、〇、〇、〇〇〇	一、八、三、六、〇、〇〇〇	一、〇、一、七、〇、〇〇〇	七、七、七、三、〇〇〇	一、〇、七、〇、〇〇〇	三、五、五、〇、〇〇〇		三、三、六、〇、〇〇〇	五、〇、六、〇、四、〇	二、一、五、二、五、〇
三、六、四、三、七、一、五	二、九、九、七、〇、三、五		二、八、三、〇、〇〇〇	四、〇、五、八、〇	六、四、一、〇、〇	七、七、〇、〇〇	一、八、〇、〇、〇〇		三、一、一、〇、〇	三、四、九、三、六、〇	六、一、八、一、五、五
一、六、九、一、七、五、〇〇	二、七、四、七、五、〇〇	三、〇、〇、〇、〇〇〇	八、七、六、〇、〇〇〇	六、四、三、〇、〇〇〇	一、二、〇、〇、〇〇〇	七、九、一、〇、〇〇〇	四、八、〇、〇〇〇		一、五、五、〇、〇	八、七、五、〇	一、
三、九、五、〇、一、三、三、五	一、九、四、四、〇、三、三、五	九、八、〇、〇、〇〇〇	一、九、五、四、〇、〇〇	一、三、一、〇、〇〇〇	三、九、八、三、〇〇〇	九、九、五、〇、〇〇〇	一、〇、八、八、〇、〇〇〇		五、九、六、八、八、二	四、二、七、七、七、三	三、一、五、九、九、二〇

郡	總數	地租	酒造稅	煙草稅	賣藥稅	船稅	車稅	其他諸稅
三	三、三、九、八、〇、〇、八、七	二、六、九、七、一、九、三、三	九、九、一、七、四、九、一、七	六、三、一、三、〇、〇	二、五、一、八、六、九、四	一、〇、九、五、九、五	一、九、八、一、七、五、〇	一、五、九、〇、八、三、〇
朝	八、六、六、八、六、〇、一、七	六、〇、五、六、九、八、九、四	三、三、七、三、三、四、六、四	一、九、〇、〇、〇	四、〇、九、〇、〇、三	八、八、五、四、〇	一、〇、〇、二、五、〇	七、五、六、八、六、七
鈴	一、一、七、〇、五、〇、五、六、九	九、四、六、八、五、五、〇、三	一、九、一、六、二、八、七、七	一、九、五、七、一、〇	一、七、七、三、三、九	一、〇、六、四、五、〇〇	一、〇、六、四、五、〇〇	一、七、六、四、六、四、〇
奄	一、〇、六、四、三、八、九、七、六	八、〇、四、三、五、五、三、四	二、二、八、一、七、九、六、〇	一、六、六、二、六、八	三、三、五、〇、一、〇	六、八、一、八、〇	一、二、三、四、二、五、〇	一、四、一、一、七、八、四
河	二、三、八、七、一、八、五、一、一	五、五、六、七、八、八、三、三	八、一、六、〇、一、七、二、九	三、三、〇、八、〇〇	二、五、一、九、一、八	六、六、〇、四、〇	五、五、七、七、五、〇	三、三、一、四、六、一
安	一、一、五、四、二、五、一、一、七	八、六、六、一、四、八、五、八	一、八、三、九、五、九、〇、一	五、二、〇、三、六、一	一、二、一、二、一、七、五	八、〇、二、〇、〇	一、九、六、五、五、〇、〇	六、六、三、六、一、一、七
一	二、〇、九、七、〇、四、六、三、三	一、七、〇、三、二、一、〇、七、〇	三、四、一、八、一、八、七、六	二、四、七、九、五、〇	六、八、四、二、五、〇	八、〇、七、八、〇	一、八、三、五、七、五、〇	二、三、五、二、九、四、六
飯	一、〇、四、九、三、〇、六、四、六	八、一、八、八、三、三、〇、六	一、七、五、五、五、八、四、四	六、五、八、二、一、六	一、四、九、六、七、三、一	六、七、六、三、〇	一、〇、七、〇、五、〇、〇	二、一、九、八、四、一、〇
飯	四、三、二、七、六、三、二、六	三、九、〇、〇、四、一、二、七	三、一、五、〇、四、四、一	六、六、六、五、五	三、七、八、二、〇	二、一、二、〇、〇	三、七、八、七、五、〇	六、一、七、三、三、三
多	一、〇、一、六、四、三、八、七、〇	七、八、四、四、八、七、二、六	二、〇、四、五、六、三、八、四	二、二、七、六、〇、〇	四、四、〇、三、〇、五	五、八、六、八、〇	九、二、〇、五、〇、〇	一、一、〇、一、八、七、五
度	一、三、二、七、三、三、九、八、一、一	一、三、八、八、七、五、四、〇	九、四、七、八、五、三、二	一、六、三、三、〇、七、〇	二、二、九、五、〇、七	七、三、三、四、三、五	一、四、五、九、五、〇、〇	三、三、七、八、八、三
阿	二、〇、八、八、八、〇、五、七、七	八、六、三、五、三、二、〇、三	一、八、〇、五、〇、一、五、七	四、四、四、〇、九、五	一、三、八、四、三、〇、二	七、〇、〇	六、八、四、七、五、〇	一、九、六、三、三、七、三
山	三、六、七、一、五、一、二、五	二、四、五、〇、三、三、一	一、一、六、八、六、三、九、四	一、三、一、〇、〇	六、〇、〇、〇	二、〇、〇	三、三、三、三、五、〇	一、七、四、一、六、〇
名	四、一、二、一、〇、三、三	二、四、六、一、八、八、二、五	一、五、二、七、五、六、四、七	一、四、〇、一、〇、〇	二、五、六、九、五、〇	二、〇、〇	一、二、四、五、〇、〇	八、四、〇、一、一
伊	六、一、八、四、五、一、七、三	五、二、四、九、三、九、八、三	九、〇、〇、三、一、七、五	七、五、六、〇、〇	二、七、〇、〇、〇	一、	一、三、〇、〇、〇、〇	一、〇、四、四、一、一
荅	二、三、七、六、七、五、三、〇	二、一、二、三、六、五、二、一	一、	二、九、九、〇、〇	三、九、八、四、四、〇	五、九、三、六、八、〇	八、三、三、五、〇	一、六、六、六、一、九

郡

免許稅

清酒

濁酒

酒

燒酎

白

酒

味

淋

銘

酒

合

計

第二百二十八

酒稅ノ類別

石

稅

郡	免許稅	清酒	濁酒	酒	燒酎	白	酒	味	淋	銘	酒	合	計
菅志	一七、二三五、四五九	一九、二四、五九七	一四、三三、四七五	五、七、九〇三								二、一、二、六、五、三、一	
英虞	一一、七〇、二、七三〇	五、七、七、二、九七八	一、五、四、一、九六四	一、七、一、〇〇一								三、三、五、〇〇	一、九、二、三、一、二、七、三
北牟婁	八、三、三、三、八三三	二、四、一、六、三、三二	四、三、三、七、〇七	八、八、八、一、五八								一、一、九、二、七、一	一、二、九、九、〇、二、七、四
南牟婁	三、六、三、六、一、二七	四、〇、二、一、三、三、四	四、七、二、八、九、三二	一、八、八、八、四、九								一、二、一、六、四	四、三、九、九、一、七、〇
再掲													
桑名市街	五、四、〇〇〇	四、九、〇〇〇		〇、六、七、二、四、七、七、〇〇〇				三、八、三				四、七、六、〇〇〇	三、〇、五、六、〇〇〇
四日市市街	一、八、三、一、〇〇〇	一、〇〇、〇〇〇	九、八、六、〇〇〇	七、三								三、九、一、七、〇〇〇	
津市街		三、一、〇〇〇		〇、一、八、三、〇、七、四、〇〇〇								九、八、〇〇〇	三、二、〇、三、〇〇〇
松坂市街	一、七、一、〇〇〇	一、〇、八、〇〇〇		二、五、八、二、〇、七、八、〇〇〇								一、四、二、〇〇〇	二、四、九、九、〇〇〇
山田市街	二、二、八、六、〇〇〇	一、一、〇、六、〇〇〇		六、八、八、七、三、七、八、〇〇〇				〇、三、七				八、九、〇〇〇	七、二、六、四、〇〇〇
上野市街	三、〇〇〇	三、三、五、〇〇〇		〇、二、七、一、〇、六、三、〇〇〇								五、九、〇〇〇	一、七、三、〇、〇〇〇
其他	二、四、一、四、八、三、三、三、三	二、四、一、三、三、九、九、一	七、九、九、九、九、九、九	一、三、六、六、一、一、九、四、一	一、九、〇、二、八、八、一	五、七、一、七、三、三	九、三、三	二、七、四、一、一	二、三、八、六、五、七	一、〇、三、五、八、六	一、〇、三、五、八、六	一、〇、三、五、八、六	一、〇、三、五、八、六
全管合計	二、四、五、七、三、三、三、三、三	二、五、八、五、三、三、三、三、三	八、一、九、九、九、九、九、九	一、三、六、六、一、一、九、四、一	一、四、七、七、七、八、八、一	五、七、一、七、三、三	九、三、三	二、七、四、一、一	二、三、八、六、五、七	一、〇、三、五、八、六	一、〇、三、五、八、六	一、〇、三、五、八、六	一、〇、三、五、八、六

郡	免許稅	清酒	濁酒	酒	燒酎	白	酒	味	淋	銘	酒	合	計
伊賀	四、五、九、四、八、七、四	四、三、七、一、六、五、一	一、七、四、一、四、四、〇	二、七、六、四、四、六								五、五、九、七、三	五、二、一、四、三、九、八、三
名張	二、〇、三、一、八、三、三、九	二、五、八、三、〇、八、七	一、六、九、四、〇、八	一、六、六、三、一、五								五、〇、六、八、六	二、四、六、一、八、八、三、五
山田	二、一、九、二、三、五、三、九	一、二、三、三、三、四、九、五	九、二、〇、三、一、六	二、〇、五、五、四、八								三、三、〇、三、三、三	三、四、五、〇、二、三、一
阿拜	七、三、五、二、四、四、八、二	六、九、七、七、八、九、六、三	五、七、〇、七、三、四	四、〇、二、三、〇、一								三、一、一、六、七、四	七、三、一、七、四、八、六、三、三、〇、三
度會	七、六、〇、九、六、八、五、〇	二、一、八、三、八、二、〇、八	七、七、七、〇、七、四、四、二	二、五、二、〇、〇、四、六、三、五、一、五、六								五、三、六、九、一、〇、六、七、七、九	八、八、五、一、五、一、三、八、七、五、五、五
多氣	六、二、七、三、九、二、六、九	八、六、五、九、五、五、七	四、七、九、八、九、六、六	一、六、九、九、七、六								二、〇、六、〇、九、六	一一、〇、四、七、八、四、八、七、二、六
飯野	三、三、九、八、四、九、〇、九	二、三、二、七、四、七、一	二、三、三、五、一、九、〇、九	一、七、九、七、四、〇								〇、三、六	七、一、四、四、三、三、九、〇、四、一、二、七
飯高	六、一、四、五、七、二、三、六	二、一、〇、三、〇、八、四	四、六、三、三、〇、九、四	八、八、二、四、三、〇、二、七、八、一、〇、九								一、一、二、七、二、五	五、九、三、八、三、八、八、一、八、八、三、三、〇、六
一志	一、三、五、六、七、六、六、六、二	二、〇、三、二、六、四、〇、〇	九、三、三、三、三、六、四、八	九、五、一、九、六、一								四、〇、六、〇、五、二	二、三、三、五、〇、〇、一、七、〇、三、三、三、三、三、三、三
安濃	六、九、八、〇、四、五、三、五	六、七、一、六、七、一、〇	五、〇、〇、八、一、三、五	七、七、四、二、八、〇								四、〇、六、〇、五、二	三、九、七、八、九、六、六、六、一、四、八、五、八
河曲	四、七、五、三、三、八、二、四	四、七、七、九、五、七、九	二、九、一、八、九、四、九	六、七、二、八、三								三、三、六、六、一	四、〇、六、四、八、五、五、六、七、八、一、三
菴藤	六、五、二、三、三、三、三、三	九、三、四、七、〇、三、三	四、三、七、七、四、七、九	三、一、〇、九、七、一								四、三、三、五、七、一、二、一、三、五、三	四、〇、四、二、五、五、二、四
鈴鹿	七、三、五、〇、三、九、二、〇	三、八、二、四、五、九、六	五、五、二、九、一、九、一	八、一、五、七、九、八								二、四、六、〇、二、四	九、六、六、六、〇、六、〇、五、六、九、八、九、四
朝明	四、九、七、三、五、一、五	五、九、九、二、一、五、九、三	三、一、七、七、九、六	二、〇、八、九、六、〇								二、〇、八、九、六、〇	一、五、〇、九、三、九、四、六、八、五、五、〇、三
三重	一、〇、七、四、八、五、〇、五	四、五、三、三、六、六、三	八、六、三、五、三、〇、九	四、〇、七、七、三、三								四、〇、七、七、三、三	一、八、八、八、九、一、三、五、三
三名	七、三、〇、〇、六、八、九、九	九、三、三、二、六、七、六	五、四、九、三、三、七、二	四、八、〇、一、五、一								〇、一、九	一、七、八、〇、〇、七、三、四、〇、四、五、七
貞名	五、八、二、三、三、四、〇	七、七、八、一、五、四、三	三、五、六、四、四、五、七	一、三、一、三、三、六								一、三、一、三、三、六	六、三、四、三、二、七
桑名	一、九、二、三、五、四、五、九	一、四、三、三、四、七、五	五、三、七、九、〇、三	五、七、一、〇、一								一、三、一、三、三、六	一、七、八、〇、〇、七、三、四、〇、四、五、七

郡	總數	地租	酒造稅	車稅	牛馬賣買免許稅
全管合計	一六八七〇六五	四〇九七二	二二八	二九一三	八二五二
其	一六、一八〇、六五	三八、八七二	一四八	二、一八〇、九	二、一八〇、九
上野市街	三六〇〇〇	一〇八五二	〇	九七二〇	一九七六
松坂市街	三〇〇〇〇	一八二六〇	〇	〇	〇
津市街	九〇〇〇〇	四六、九九二	〇	二五、九七三	一九四、二二二
四日市市街	六〇〇〇〇	二四、一九七	〇	一、三三〇、七	一、三三〇、七
桑名市街	一五〇〇〇	一、二二二	〇	八七〇、七	八七〇、七
再掲	四三〇〇〇	二八八〇、九	〇	五八三三	〇
南牟婁	三〇〇〇〇	一七八、四〇二	〇	〇	〇
北牟婁	三〇〇〇〇	〇	〇	〇	〇
英虞志	三〇〇〇〇	〇	〇	〇	〇
荅志	〇	〇	〇	〇	〇

伊賀	山田	阿拜	度會	多氣	飯野	飯高	一志	安濃	河曲	奄藝	鈴鹿	朝明	三重	員辨	桑名	
九三、五七四	五七、〇〇〇	二二〇〇〇	一三五〇〇〇	三三〇〇〇	五四〇〇〇	二七〇〇〇	六六〇二〇	一九二〇〇〇	六九〇〇〇	一八四四〇八〇	一三八〇四〇〇	九三〇〇〇〇	一、二六〇、二〇〇	一八九〇、三〇〇	一、二〇〇、〇〇〇	四二〇、〇〇〇
七八四一、七二六	一四、四九七、四〇二	一、四〇三、五五八	一、九〇七、四七〇	九、一四〇、三五八	一、九〇一、〇九一	二、八七三、二一〇	一六、八五六、九六九	三二〇、六九七、四三三	一七、四〇四、〇四五	七、七、六四八、七三五	二、二九八、九七九	一、八〇六、〇九八	二、二、四〇六、九二二	九四、八四一、四四六	一、五七四、一、三三六	七、八六、二、五八二
〇	〇	〇	〇	〇	二、二八四	〇	〇	〇	〇	〇	〇	〇	〇	〇	〇	〇
二四〇、八一九	二〇八、二四五	一三、三六八	五九四、九五四	八、一六三	九〇七八	三、三三一	二六、七三九	八八三、二七	四六、九九二	一、二、六七、九六二	九、五、八二九	一〇、五、二〇四	六、五、三、四三	七、六、三、三五	四、八、四、四七	五、三、一、六
〇	〇	〇	九七二〇	〇	〇	〇	〇	二、二、八六八	三、五、九七二	三三〇	三、三、三三	〇	〇	〇	〇	〇
五〇、五五六	〇	〇	二〇、七七六	〇	三、九二八	〇	一、九三六	八〇、九四八	一九四、二二二	八四〇、九五三	一三、九七三	四四、〇六〇	二、三、六、九三六	三、九、八、六八	八、七〇、七、六四	
〇	〇	〇	〇	〇	〇	〇	〇	三、四、六、八〇	〇	二、八、四、六〇	〇	〇	〇	〇	〇	〇
九〇、三、一七五	一、五、二、七、五、六、四、七	一、一、六、八、六、三、九、四	一、八、〇、五、〇、一、五、七	九、四、七、八、五、二、二	二〇、四、五、六、二、八、四	三、一、五、〇、四、四、一	一、七、五、五、五、八、四、四	三、四、一、八、一、八、七、六	一、八、三、九、五、九、〇、一	八、一、六、〇、一、七、三、九	二、二、八、一、七、九、六、〇	一、九、一、六、二、八、七、七	三、三、七、三、三、四、六、四	九、九、一、七、四、九、一、七	一、七、〇、二、九、六、五、一	九、一、五、八、六、六、二

朝三員桑	郡	第二百三十	國稅息納ノ金員
明重辨名	總數		
	地租		
	酒造稅		
	車稅		
	牛馬賣買免許稅		

十一年度	十二年度	十三年度	十四年度	合計	南	北	英	荅
八	九	三	三	一八五	牟	牟	虞	志

伊	名	山	阿	度	多	飯	飯	一	安	河	奄	鈴	朝	三	員	桑
賀	張	田	拜	會	氣	野	高	志	濃	曲	藝	鹿	明	重	辨	名

南 牟 婁	合 計	十 四 年 度	十 三 年 度	十 二 年 度	十 一 年 度
	一一七三三、九二二	五九〇、七八九	八〇、三	九八、三	一六五、六四五
	三三〇、九五二	一四、四一七	七、五三四	六、三三三	二七、二六三
	一一、三七〇、七一一	五八、九一九七			三五、三三二
	四、七五〇			三、〇〇〇	一、五〇〇
	六、五〇〇	一、五〇〇	一、五〇〇	一、五〇〇	一、五〇〇

郡	總 數	地 租	酒 造 稅	車 稅	牛 馬 買 免 許 稅
鈴鹿	七、五〇〇 <small>圓</small>	一、四三三 <small>圓</small>	六、二六八 <small>圓</small>	四 <small>圓</small>	一、五〇〇 <small>圓</small>
奄藝	五〇七、二八九		五〇七、二八九		
河曲	五三一、四四六	九、四七五 <small>圓</small>	四三六、六九六		
安濃	一、八五四、四六二	三三、二二三	一、八四八、九九九	一、七五〇	三〇〇
一志	八三三、四〇八	一三三、一一三	六九八、七九五	一、〇〇〇	三〇〇
飯高	七九、四九五	一六、八八九	六二、六〇六	一、〇〇〇	
飯野	二八六、三一九	三三、二四六	二六三、〇七三		
多氣	一、五〇〇				二、五〇〇
度會	六、八六三	一、二〇六	五、二八〇		一、〇〇〇
阿拜	一三九、〇五五		一三九、〇五五	一、〇〇〇	
山田	五〇〇				
名張	〇、六三	〇、六三	二四七、六五六		五〇〇
伊賀	二四七、六五六				
荅志					
英虞					
北牟婁					

○官吏及文書

第二百三十一

縣廳各課ノ分科

十二月三十一日現在

庶務課	庶務掛	庶務掛	庶務掛	庶務掛	庶務掛	庶務掛	庶務掛	庶務掛	庶務掛	庶務掛	庶務掛	庶務掛	庶務掛	庶務掛	庶務掛	庶務掛	庶務掛	庶務掛	庶務掛	庶務掛	庶務掛	庶務掛
兵事課	兵事掛	兵事掛	兵事掛	兵事掛	兵事掛	兵事掛	兵事掛	兵事掛	兵事掛	兵事掛	兵事掛	兵事掛	兵事掛	兵事掛	兵事掛	兵事掛	兵事掛	兵事掛	兵事掛	兵事掛	兵事掛	兵事掛
衛生課	衛生掛	衛生掛	衛生掛	衛生掛	衛生掛	衛生掛	衛生掛	衛生掛	衛生掛	衛生掛	衛生掛	衛生掛	衛生掛	衛生掛	衛生掛	衛生掛	衛生掛	衛生掛	衛生掛	衛生掛	衛生掛	衛生掛
勸業課	勸業掛	勸業掛	勸業掛	勸業掛	勸業掛	勸業掛	勸業掛	勸業掛	勸業掛	勸業掛	勸業掛	勸業掛	勸業掛	勸業掛	勸業掛	勸業掛	勸業掛	勸業掛	勸業掛	勸業掛	勸業掛	勸業掛
租稅課	租稅掛	租稅掛	租稅掛	租稅掛	租稅掛	租稅掛	租稅掛	租稅掛	租稅掛	租稅掛	租稅掛	租稅掛	租稅掛	租稅掛	租稅掛	租稅掛	租稅掛	租稅掛	租稅掛	租稅掛	租稅掛	租稅掛
學務課	學務掛	學務掛	學務掛	學務掛	學務掛	學務掛	學務掛	學務掛	學務掛	學務掛	學務掛	學務掛	學務掛	學務掛	學務掛	學務掛	學務掛	學務掛	學務掛	學務掛	學務掛	學務掛
土木課	土木掛	土木掛	土木掛	土木掛	土木掛	土木掛	土木掛	土木掛	土木掛	土木掛	土木掛	土木掛	土木掛	土木掛	土木掛	土木掛	土木掛	土木掛	土木掛	土木掛	土木掛	土木掛
會計課	會計掛	會計掛	會計掛	會計掛	會計掛	會計掛	會計掛	會計掛	會計掛	會計掛	會計掛	會計掛	會計掛	會計掛	會計掛	會計掛	會計掛	會計掛	會計掛	會計掛	會計掛	會計掛
復掛	復掛	復掛	復掛	復掛	復掛	復掛	復掛	復掛	復掛	復掛	復掛	復掛	復掛	復掛	復掛	復掛	復掛	復掛	復掛	復掛	復掛	復掛
上局錄事	上局錄事	上局錄事	上局錄事	上局錄事	上局錄事	上局錄事	上局錄事	上局錄事	上局錄事	上局錄事	上局錄事	上局錄事	上局錄事	上局錄事	上局錄事	上局錄事	上局錄事	上局錄事	上局錄事	上局錄事	上局錄事	上局錄事
警察本署	警察本署	警察本署	警察本署	警察本署	警察本署	警察本署	警察本署	警察本署	警察本署	警察本署	警察本署	警察本署	警察本署	警察本署	警察本署	警察本署	警察本署	警察本署	警察本署	警察本署	警察本署	警察本署
監獄本署	監獄本署	監獄本署	監獄本署	監獄本署	監獄本署	監獄本署	監獄本署	監獄本署	監獄本署	監獄本署	監獄本署	監獄本署	監獄本署	監獄本署	監獄本署	監獄本署	監獄本署	監獄本署	監獄本署	監獄本署	監獄本署	監獄本署
規律掛	規律掛	規律掛	規律掛	規律掛	規律掛	規律掛	規律掛	規律掛	規律掛	規律掛	規律掛	規律掛	規律掛	規律掛	規律掛	規律掛	規律掛	規律掛	規律掛	規律掛	規律掛	規律掛
諸務掛	諸務掛	諸務掛	諸務掛	諸務掛	諸務掛	諸務掛	諸務掛	諸務掛	諸務掛	諸務掛	諸務掛	諸務掛	諸務掛	諸務掛	諸務掛	諸務掛	諸務掛	諸務掛	諸務掛	諸務掛	諸務掛	諸務掛
主計掛	主計掛	主計掛	主計掛	主計掛	主計掛	主計掛	主計掛	主計掛	主計掛	主計掛	主計掛	主計掛	主計掛	主計掛	主計掛	主計掛	主計掛	主計掛	主計掛	主計掛	主計掛	主計掛

第二百三十二

縣官ノ分課

官名	總數	庶務	兵事	衛生	勸業	租稅	學務	土木	會計	警察	監獄	復掛	上局錄事
判任	二二七	二	三	五	一四	二六	六	一三	一〇	三七	六	一	四
准判	二二九	一	一	二	三	七	一	五	九	三	九	一	一

官吏及文書

四百二十三

官名	總數	庶務	兵事	衛生	勸業	租稅	學務	土木	會計	警察	監獄	往復掛	上局錄事	等外		准外		使事部務		合計
														外	外	外	外	備	備	
十二年	一九〇	一七	一	一	一	一	一	一	一	一	一	一	一	一	一	一	一	一	一	一〇五〇
十三年	二〇〇	一八	一	一	一	一	一	一	一	一	一	一	一	一	一	一	一	一	一	二〇〇〇
十四年	二二四	一六	一	一	一	一	一	一	一	一	一	一	一	一	一	一	一	一	一	二二四〇
十五年	三三二	二〇	一	一	一	一	一	一	一	一	一	一	一	一	一	一	一	一	一	三三二〇
合計	一〇五〇	一七	一	一	一	一	一	一	一	一	一	一	一	一	一	一	一	一	一	一〇五〇〇

本表總數ノ十五年以前ニ比シテ大ニ増加シタルハ十五年以前ノ調ハ巡查押丁使丁等ノ數ヲ除キタリシヲ今悉ク加算シタルニ由ル次表亦同シ

第二百三十三 縣官ノ現員及任罷

官名	年末現員	新任	昇進	貶等	轉他	任	辭職	免職	死亡
准奏任	一	一	一	一	一	一	一	一	一
勅任	一	一	一	一	一	一	一	一	一
官名	一	一	一	一	一	一	一	一	一

判任	准任	等外	准外	事務備	合計	十五年	十四年	十三年	十二年
一三七	二三九	五〇三	七六	一九五	一〇五二	三三二	二六〇	二〇〇	一九〇
一三	六	六	八	?	八三	一一〇	三九五	二七五	九八
三三	一	三三	三八	?	一〇三	一一六	一二九	二四七	八五
一	一	一	一	?	一	一	三	一	一
二	二	一	一	?	二	五	一	一	一
五	一	一	一	?	七	一〇	二六	五五	四八
一〇	二	三	四	?	五	八二	三三八	八五	三三
一	一	一	一	?	四	一	二	四	二
一	一	一	一	?	一	一	一	一	一

第二百三十四 郡町村吏

十二月三十一日現在

役所	郡長	郡書記	郡雇	戸長	町村雇	浦役人
桑名郡役所	一	一	一	一	一	一
員辨郡役所	一	一	一	一	一	一
朝三郡役所	一	一	一	一	一	一
合計	一	一	一	一	一	一

郡	桑名	員辨	三重	朝明	鈴鹿	奄藝	河曲	安濃	一志	飯高	飯野	多氣	度會	阿拜	山田
勸業委員	一〇七	七七	八三	四三	四六	四三	二六	五八	一一八	一〇六	四二	五三	一三三	五八	二六
農工商通信委員	七	七	三	三	六	五	二	七	八	四	一	五	九	五	五
山林監守人	二	七	四	三	六	三	一	三	三	三	四	一	四	七	九
學務委員	三三	三二	三三	一五	三三	三三	八	三	三	六	一	三	七〇	二五	六
衛生委員	六八	八〇	六八	四三	七五	四九	三九	七〇	一一二	九四	三三	六三	一四五	一一三	一九
郡	一	二	一	一	二	二	二	一	一	一	一	三	二	二	一
醫															

第二百三十五

勸業衛生學務ニ關スル人員

十二月三十一日現在

役所	郡長	郡書記	郡雇	戸長	町村雇	浦役人
鈴鹿郡役所	-	一五	九	四五	六九	-
龜田郡役所	-	一六	九	五九	七二	-
安濃郡役所	-	一九	五	四一	五〇	-
一志郡役所	-	一八	一〇	四一	八九	-
飯高郡役所	-	一七	八	七五	九七	-
飯野郡役所	-	一六	五	五五	六八	-
多氣郡役所	-	一四	七	九八	一三五	-
度會郡役所	-	一七	九	七四	七五	-
阿拜郡役所	-	一七	九	七四	七五	-
山田郡役所	-	一五	六	五五	七四	-
伊賀郡役所	-	一九	一	四四	五五	-
伊賀郡役所	-	一九	一	四四	五五	-
英志郡役所	-	一九	一	四四	五五	-
北牟婁郡役所	-	二〇	七	三三	二六	-
南牟婁郡役所	-	二〇	七	三三	二六	-
合計	一五	二二六	一三六	八六九	一、〇〇〇	一五五
十五年	一五	二二六	一三六	八六九	一、〇〇〇	一五五
十四年	一三	二二二	九九	八〇〇	一一一六	一五五
十三年	一五	二二三	二二二	五五六	七六四	一五五
十二年	一五	二二八	二二八	五六一	七七九	一五五

第二百三十七 郡町村吏ノ俸金						
郡	郡長	郡書記	郡雇	戸長	町村雇	浦役人
桑名	六〇〇四	一五一六四	一三三五四	三三三九四	二一九四四	四
員辨	四三三	二二〇六	三三〇七	四〇五〇	一九二八	一
三重	七三〇	二二五五	一五九〇	五六八三	三九九二	一
朝明	三六〇	一八九八	五七九	三、四四〇	二、一三三	一
鈴鹿	四二〇	二六三三	四三五	四一五八	二、六〇二	八
奄藝						
河曲						

判任	准任	等外	准外	備外	合計
三〇六五九	九五一	五、七〇四	七、五九七	三、二一七	一〇一、八三八
二八、四三三	六二八	四六、五四七	六、〇一七	二、一五二	八九、六二〇
二七、六九六	四九六	三八、一九四	五、九三二	二、〇〇〇	七九、七二八
二、三八五六	七五七	三、二七一	五、八一六	二、〇七二	七〇、〇六二
二、四四一	一四四	三、五九六	三、七三三	七、八三三	七六、六四三

第二百三十六

縣官ノ俸金

官名	十五年度	十四年度	十三年度	十二年度	十一年度
勅任	二、四五四				
奏任	四、二六〇	五、八〇三	五、四〇〇	四、八五〇	四、二〇〇

郡	勸業委員	農工商通信委員	山林監守人	學務委員	衛生委員	郡醫
名張	三八	二	一	二	三〇	一
伊賀	一四	三	三	一九	二	一
荅志	四一	二	一	三九	三	一
英虞	三三	二	一	二八	三	一
北牟婁	四三	五	一	三三	三	二
南牟婁	三九	七	四	五六	五〇	二
合計	一、一〇三	九九	七〇	六三四	一、二七二	三三
十五年			六三	六二八	一、二九六	三三
十四年			?	七六六	一、三三八	二四
十三年			?	七七六	一、四九六	二

郡	郡長	郡書記	郡	郡	戸長	町村	浦役人
安濃	九〇〇四	三三三六四	六〇一四	六〇一四	三二二八四	二〇五二四	一四
飯高	六〇〇	二六八六六	六二四	六二四	五二三四	三三九〇	八
飯野	四六〇	二四三三五	六二二	六二二	四九三六	二七四六	
多氣	三六〇	一九六四	五三八	五三八	三三三四	一七〇六	
阿拜	四二〇	二二二一	一四六〇	一四六〇	六五七六	三九五六	三
山田	四二〇	二四六〇	五八六	五八六	四七三三	二六七二	
名張	五四〇	二二二七	四九〇	四九〇	三三三七	一九三〇	
伊賀	四二〇	二四七八	一四五	一四五	二九〇〇	一七三三	五〇
荅志	四〇〇	一四六一	四一七	四一七	一四〇八	七六八	
北牟婁	四二〇	一五八五	五八九	五八九	二八五三	一六八五	二
南牟婁	四二〇	一五八五	五八九	五八九	二八五三	一六八五	二
合計	七、四七三	三三三三〇	一〇、三六〇	一〇、三六〇	五九、一七八	三五、五六〇	九一
十四年度	七、二七八	三三、七八七	一七、八四三	一七、八四三	五九、三三八	一六、五七六	五二

十三年度	十二年度
七、八〇〇	七、五〇八
二、四一八	三、〇三四
二、二一四	二、五三〇七
三八、四七七	三八、一八九
二七、二八〇	二八、一六〇
八八	五六

第二百三十八

勸業衛生學務ニ關スル人員ノ俸金

郡	勸業委員	農工商通信委員	山林監守人	學務委員	衛生委員	郡	醫
桑名	?	九二一九一	一〇〇〇〇	一、二三八〇二	五八、四〇四	郡	二四、〇〇〇
員辨	?	六七、一一二	五三、〇〇〇	五、九三〇〇	三七、七三九六	郡	二四、〇〇〇
三重	?	二、三三、九一三	一、五、〇〇〇	一〇、一七〇七八	九、九一〇九二	郡	二四、〇〇〇
朝明	?	八四、七五九	二、三、〇〇〇	四、二六九〇〇	二七、一八七〇	郡	二四、〇〇〇
鈴鹿	?	八四、七五九	二、三、〇〇〇	一、一七五、六七七	八、二一七、〇	郡	二四、〇〇〇
奄藝	?	九六、五五六	一、三、〇〇〇	七、五〇、八二五	五〇〇、五、五	郡	四八、〇〇〇
河曲	?	一〇、一、七、七三	四、〇〇〇	三、四、一九五	四八、三八七六	郡	四八、〇〇〇
安濃	?	九八、四八一	九、〇〇〇	一、一、三、九、〇九二	六、六六、二五〇	郡	一、〇〇〇
一志	?	八八、九三六	一、九、〇〇〇	一、三、三、四、六四二	一〇、四八、四八一	郡	一、〇〇〇
飯高	?	八八、九三六	一、九、〇〇〇	八、九〇〇〇〇	一、六、三、五、七八〇	郡	一、〇〇〇
飯野	?	八八、九三六	一、九、〇〇〇	三〇、三、〇〇〇	五九、二、一、五五	郡	二四、〇〇〇

郡	勤業委員	農工商通信委員	山林監守人	學務委員	衛生委員	郡	醫
多氣	?	七五 ^四 二六九	一五 ^四 〇〇〇	九〇五 ^四 〇〇〇	六六 ^四 七三〇	二 ^四 〇〇〇	二 ^四 〇〇〇
度會	?	一二五八一	三三〇〇〇	一八八九一六三	一一二一六六七	二 ^四 〇〇〇	二 ^四 〇〇〇
阿拜	?	九五六九二	五六〇〇〇	一〇一〇〇〇二	八七七七〇	二 ^四 〇〇〇	二 ^四 〇〇〇
山田	?	九五六九二	四〇〇〇〇	二三四〇〇〇	二七五〇〇〇	二 ^四 〇〇〇	二 ^四 〇〇〇
名張	?	八八〇〇一	六〇〇〇〇	四七八八八〇	五一〇〇〇〇	二 ^四 〇〇〇	二 ^四 〇〇〇
伊賀	?	八八〇〇一	一三〇〇〇〇	四三八一五〇	三三五六四〇	二 ^四 〇〇〇	二 ^四 〇〇〇
荅志	?	六三三三五	一〇〇〇〇〇	四一三二六六	三六一三五〇	二 ^四 〇〇〇	二 ^四 〇〇〇
英虞	?	七五〇八〇	三〇〇〇〇	二九〇〇〇〇	三五九〇二〇	二 ^四 〇〇〇	二 ^四 〇〇〇
北牟婁	?	九九六二八	一二〇〇〇〇	二八一八九二	二八三〇〇〇	二 ^四 〇〇〇	二 ^四 〇〇〇
南牟婁	?	九九六二八	一二〇〇〇〇	六五二八〇六	四二七六四七	二 ^四 〇〇〇	二 ^四 〇〇〇
合計	?	一三八六三九九	三三三〇〇〇	一五六二六六七	一三二六四四八三	三 ^四 八〇〇〇	三 ^四 八〇〇〇
十四年度	?	?	?	一四七三二八三	一二五七二九六六	三 ^四 一五〇〇	三 ^四 一五〇〇
十三年度	?	?	?	八八五〇三八三	九八〇二八四〇	四 ^四 七〇〇〇	四 ^四 七〇〇〇

安濃郡々醫ノ給料ナキハ本縣病院醫員ノ内ヨリ兼務スルヲ以テナリ○十四年度以前衛生委員郡醫ノ俸金總額前年統計書ト差違アルハ調査ノ誤謬ヲ訂正シタルニ由ル○學務委員ノ俸金ハ曆年ヲ以テ計算シ本表ハ即十六年ノ員數ナリ

縣廳收受ノ文書

官廳	庶務課	兵事課	衛生課	勸業課	租稅課	學務課	土木課	會計課	往復掛	録事局	本警察	本監獄
太政官	三五	三	一	一	三	一	一	四	四	二	一	一
外務省	四	一	一	一	一	一	一	一	一	一	一	一
內務省	三三	六	一	一	一	九	一	一	一	一	一	一
大藏省	二五	四	一	一	一	一	一	一	一	一	一	一
陸軍省	三九	二五	一	一	一	一	一	一	一	一	一	一
海軍省	五	一	一	一	一	一	一	一	一	一	一	一
文部省	一三	一	一	一	一	一	一	一	一	一	一	一
農商務省	二	一	一	一	一	一	一	一	一	一	一	一
工部省	七	一	一	一	一	一	一	一	一	一	一	一
司法部	一五	一	一	一	一	一	一	一	一	一	一	一
宮内省	四三	一	一	一	一	一	一	一	一	一	一	一
元老院	一	一	一	一	一	一	一	一	一	一	一	一
裁判所	五	一	一	一	一	一	一	一	一	一	一	一
近衛局	一	一	一	一	一	一	一	一	一	一	一	一

官廳	庶務課	兵事課	衛生課	勸業課	租稅課	學務課	土木課	會計課	往復掛	錄上事局	本警察署	本監獄署
太政官	三			一	三			七	二	二		
外務省	二			四								
內務省	四九二	一五		五四	一九七	一五	二五	二五	六	九	一六二	五三
大藏省	三九	三		三三	三七二			一〇五六	四		三	
陸軍省	一五	七九							二			
海軍省	五	一五		三					二			
文部省	七					六七			二			
農商務省	二八			六三三	四			九三	六			
工部省	三			五〇	六			一	一			
司法部	六							八				
宮內省	四三							六	二			
元老院	二											
裁判所	〇											
近衛局												
鎮衛台	二	六六						八				
警視廳	一				六			八			二七	

官吏及文書

四百三十五

合計	管内				官省			其 他	各宗 管長	神宮 司 官 國幣 社	府 縣 廳	警 視 廳	鎮 臺	官 廳
	雜	屆	伺	願	建 白	達	布 告							
一〇四四八	一、五二五	四、一〇一	一、〇八九	一、二四六		八	五	一七	五	五	一、五八六	一八	二	庶務課
二、六〇四	五六九	九、九四	六四	四八四		五	二	三	〇		四二		九七	兵事課
六四二八	一、三三二	二、九三三	一、七七一	一、二六四		三		一	四		五六八			衛生課
一、三二一六	四、六二九	三、三二八	一、九六五	一、三六二		五	二	二	九		八二七		三	勸業課
一、七、九四九	三、六三八	七、九五七	六七〇	四、五九三		八	六	一	六		二、一〇		四	租稅課
六、二一九	一、二七一	二、九五四	七八八	六八二		二			一		一〇五			學務課
四、七四六	一、二九八	一、六五一	四九八	一、〇三七		五			二		三七		二六	土木課
二、三、七八八	一、八九八	八、三八八	二、三二	五、二〇		五	三	三	七		五		二八七	會計課
六六〇	六三〇								五		二			往復掛
五七二		二二五									三八			錄上事局
一、七、八二八	一、三〇五	一、四二八	五七九	一、三、五九		?	?	?			一、一八三	五〇	三六	本警察署
八、四四二		二、二四	四五	五〇七二		?	?	?			四二			本監獄署

第二百四十

縣廳送發ノ文書

四百三十四

官廳	府縣廳		其 他	管内		雜	合 計
	神宮司廳及 官國幣社	各宗 管長		報 告	指 令		
庶務課	七六二	三五	一八	一一二七	九六	一九〇〇	七、八三〇
兵事課	八三			四二	三	四五六	一七六〇
衛生課	二二九			三八三	五	一六七〇	三、四四九
勸業課	二五二		九	六九〇	一六	二、五九八	八、一八六
租稅課	五二九			一、〇四三	七	四、四一五	一、四〇〇
學務課	八〇			二五三	〇	一、〇六五	三、七五二
土木課	八			四三九		一、一三三	三、六五七
會計課	八六	二七	一	六六三	二	六二八	一、三二〇
往復掛	六						四、七八一
上 事局	六			四七	二		一、四二
本 署	一〇六八			一、五四九			一、三九一
本 署	九〇			一〇五			二、七五七

第二百四十一

郡役所収受及送發ノ文書

郡	収		受		送		發
	十六年	十五年	十四年	十三年	十六年	十五年	
桑名郡役所	二八、二四三九	二五、〇三九九	一九、五八四	八七〇七一	二八、九八七一	二、三四、五五〇	二〇、九九五八

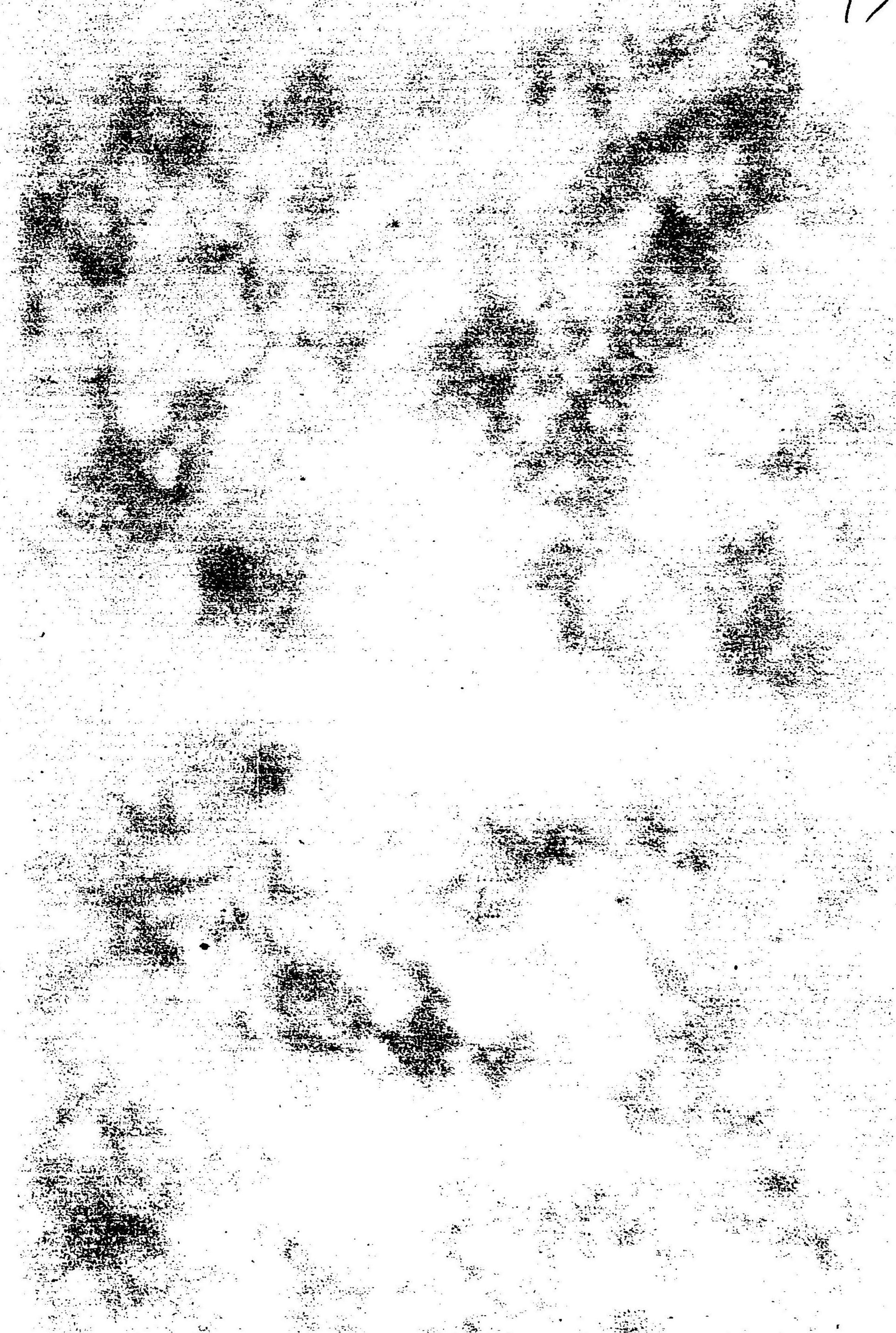
員辨郡役所	三朝明郡役所	鈴鹿郡役所	菟曲郡役所	安濃郡役所	一志郡役所	飯高郡役所	飯野郡役所	多氣郡役所	度會郡役所	阿拜郡役所	山田郡役所	名賀郡役所	伊賀郡役所	荅志郡役所	英虞郡役所	北牟婁郡役所	南牟婁郡役所	合 計
二〇、一七一	二五、七五九	一八、九四六	一四、五一三	一八、〇八八	二一、四七八	一四、〇三三	一六、九三六	二九、四〇六	二六、八四八	二六、八四八	一七、四〇七	二五、九八三	九七、九五九	二二、〇八三	二六、五七一	二六、五七一	二六、五七一	二、六五七、一七一
一五、九三〇	二二、〇三三	一九、四八八	九、八三三	一六、九一五	二〇、七七〇	三、四九六	一四、八〇二	二八、〇三三	三三、五九二	三三、五九二	一六、二〇六	二四、八九八	六五、六六九	二〇、五七八	二二、〇三三	二二、〇三三	二二、〇三三	二、二〇三、三三四
一八、四九六	二一、八八七	二五、五六〇	七、三六〇	一五、九九二	一〇、三四五	九、四二四	一一、三九三	一七、八三二	九、八二〇	九、八二〇	一〇、五九九	二二、一七〇	五、四三四	一、七〇七、六六八	一、七〇七、六六八	一、七〇七、六六八	一、七〇七、六六八	一、七〇七、六六八
四、三六三	一七、八一	四、八三〇	一〇、六九〇	六、〇四四	二六、二八三	六、三九七	六、二四九	八、五二二	五、五五〇	五、五五〇	四、八〇六	一、九〇八	二、四六三	六、五五二	六、五五二	六、五五二	六、五五二	六、五五二
一七、四三三	二九、〇三九	一九、五九五	一七、〇七一	一八、九〇七	二四、三二九	二一、六九六	一六、五七五	二九、八〇五	四、三六四	四、三六四	二五、二五九	八、七一九	七、四三三	三、二二〇、〇三〇	三、二二〇、〇三〇	三、二二〇、〇三〇	三、二二〇、〇三〇	三、二二〇、〇三〇
一六、〇七〇	二四、二五八	二〇、八五〇	一、二五、九二一	一八、五三六	三三、六七七	一一、二七六	二二、一八七	二二、一八七	二五、六一八	二五、六一八	三三、九〇八	一、五七三	一〇、〇二二	二、六〇八、〇九五	二、六〇八、〇九五	二、六〇八、〇九五	二、六〇八、〇九五	二、六〇八、〇九五
一三、三八〇	一六、二四一	一八、五五二	六、九四七	一七、二八四	一九、三二〇	三三、九五〇	一〇、五〇一	一九、一三〇	三三、〇八六	三三、〇八六	一〇、九五六	一〇、四〇〇	六、四二七	二、〇一六、三三五	二、〇一六、三三五	二、〇一六、三三五	二、〇一六、三三五	二、〇一六、三三五
五、〇七三	三、九五八	六、五五五	一、三、七九三	五、六二七	八、七九四	七、六八九	四、二四三	八、九三五	六、〇七八	六、〇七八	四、五三三	一、七、七二七	二、一、八一八	七、六三三、五五五	七、六三三、五五五	七、六三三、五五五	七、六三三、五五五	七、六三三、五五五

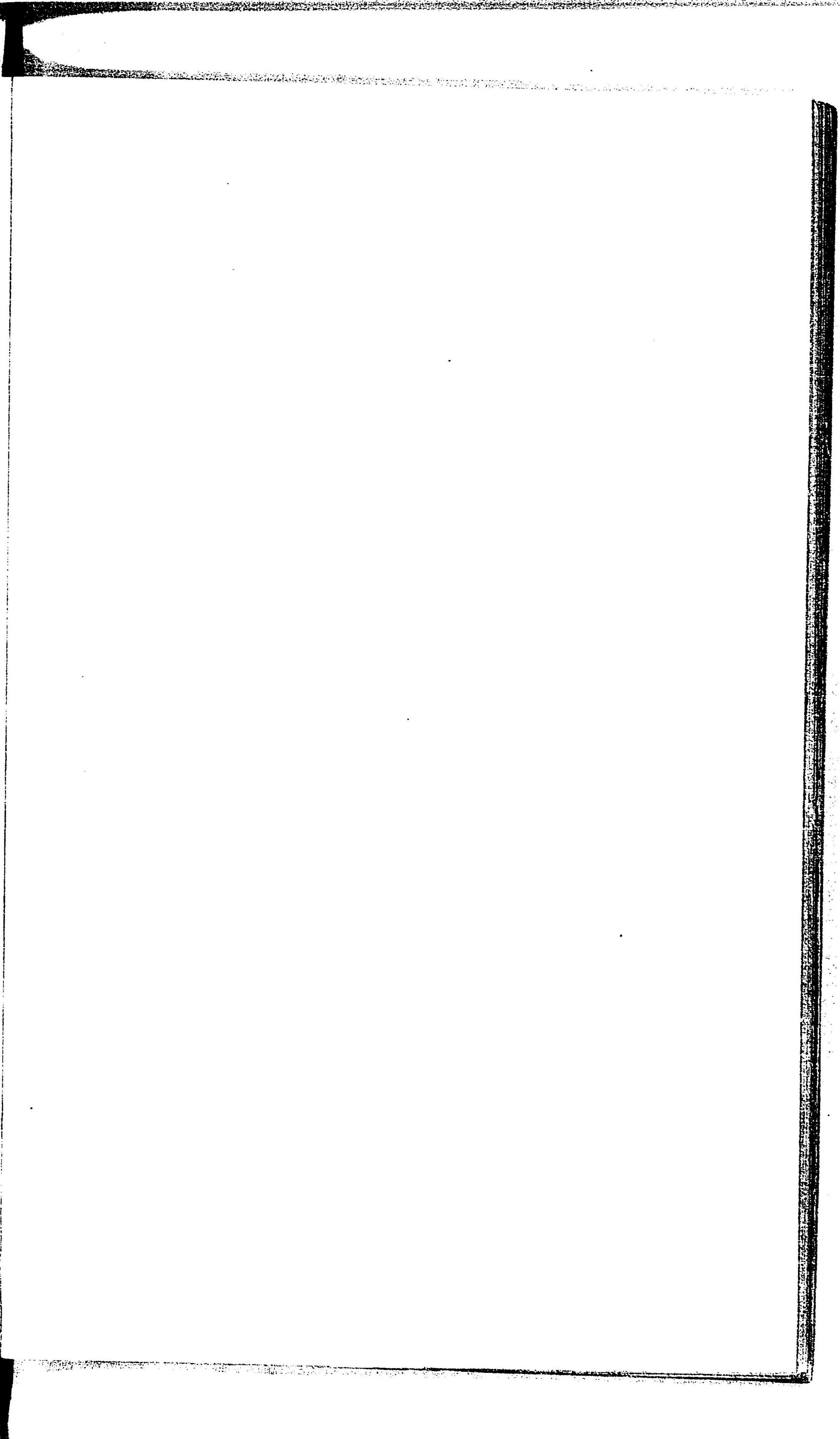
明治十九年一月二十日出版

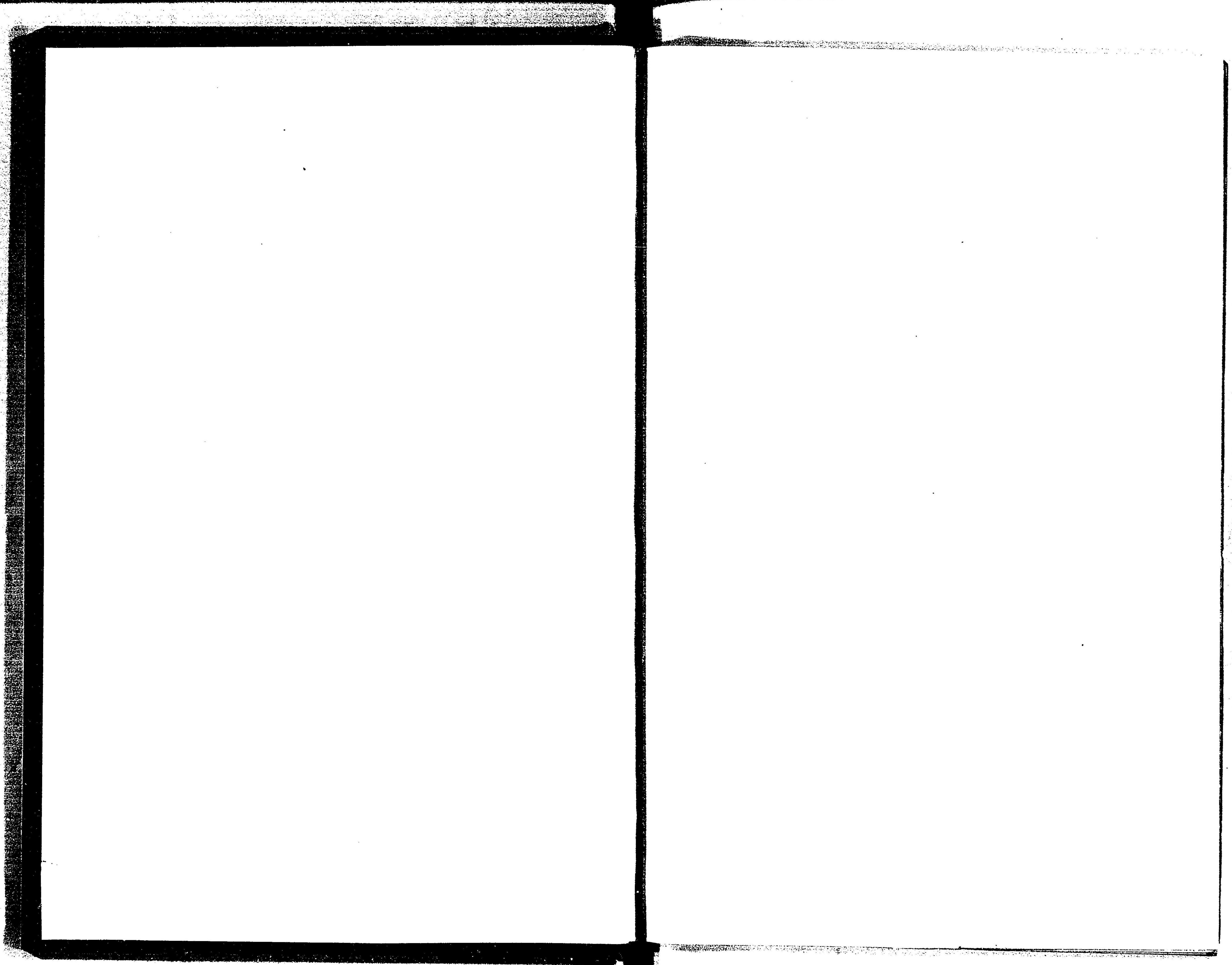
三重縣

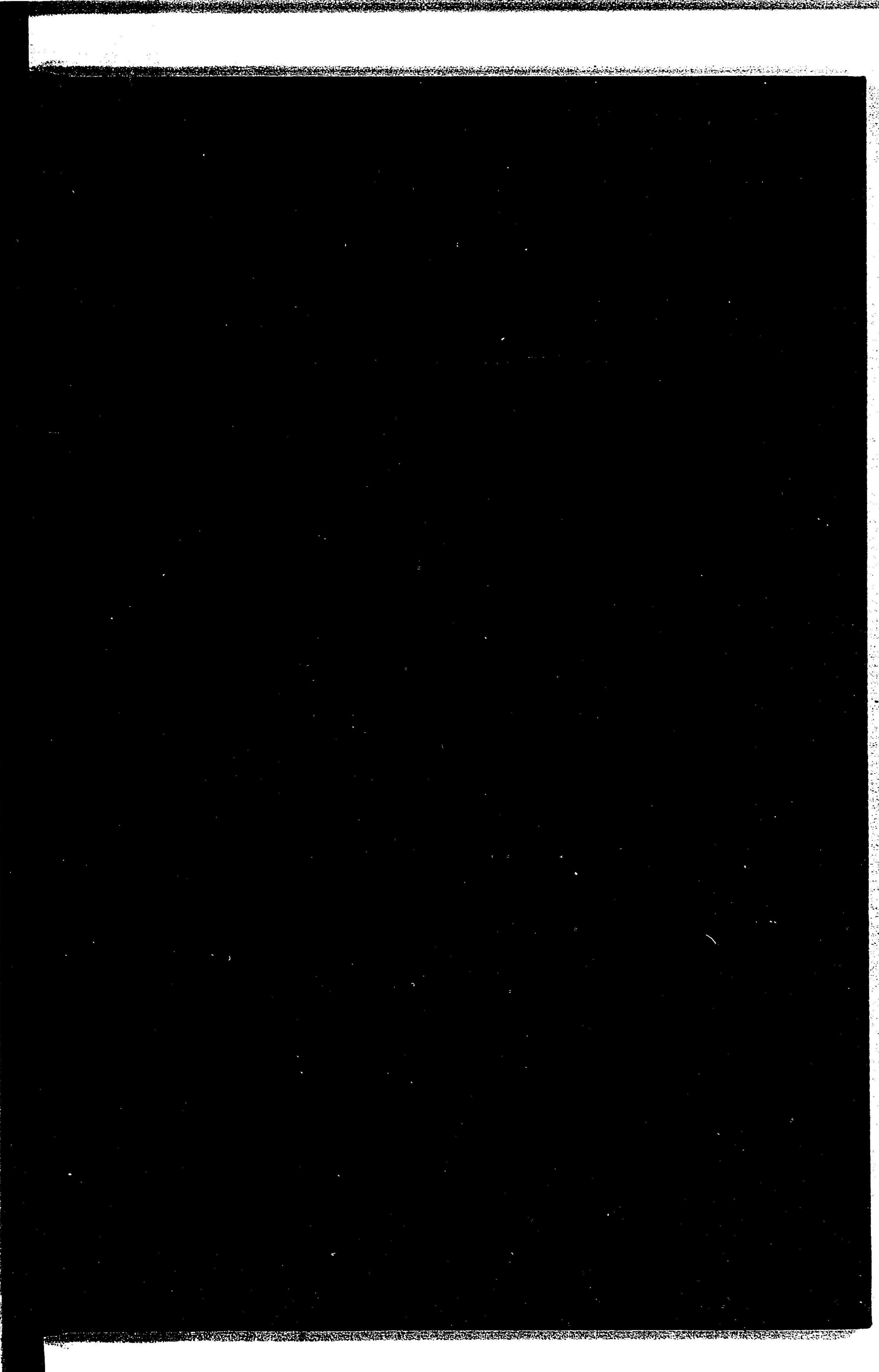
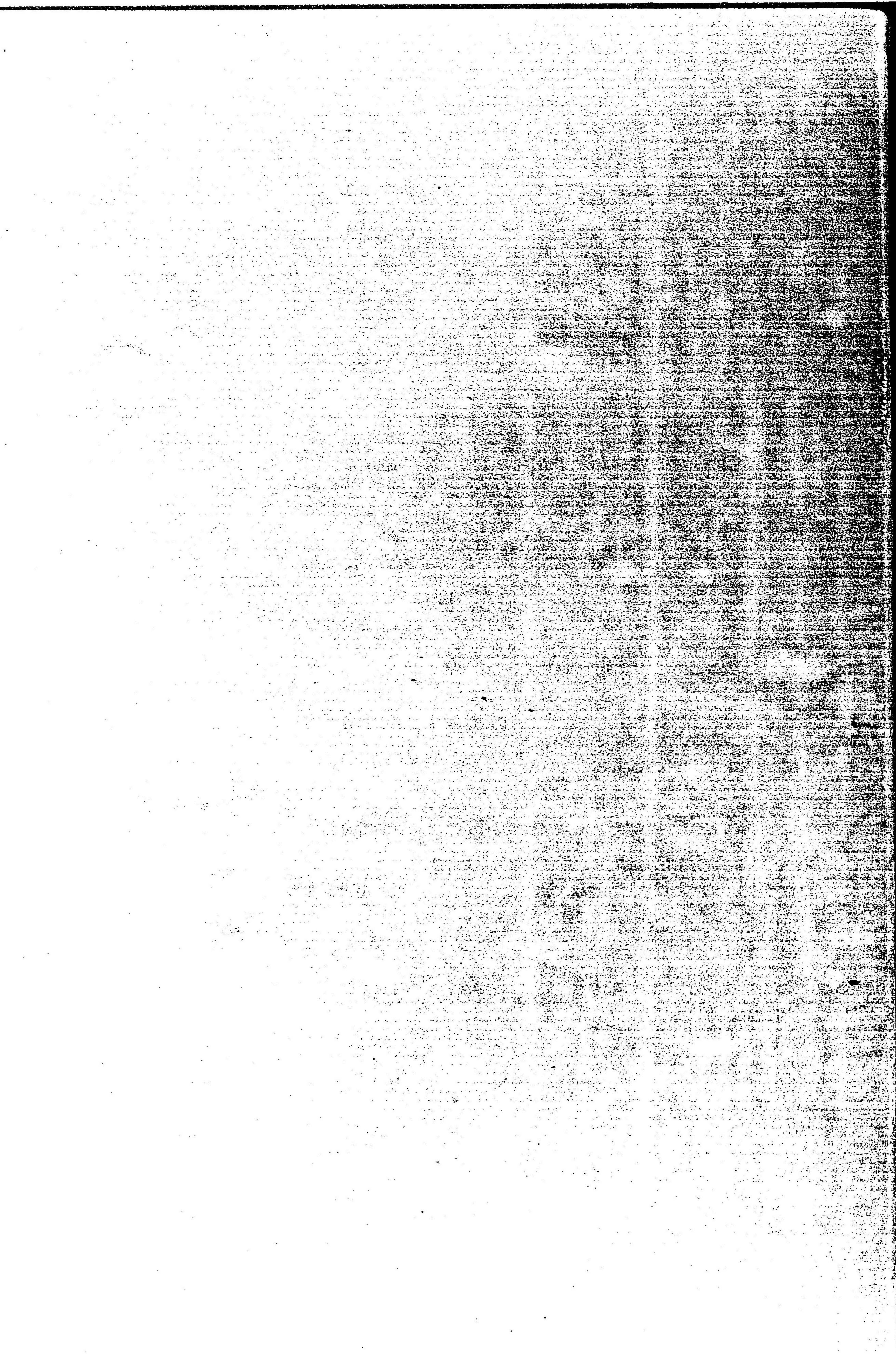
印刷 安濃郡津立町 伊勢新聞社

93









144
57

045943-007-0

14.4-57

三重県統計書 明治10-43年

三重県

M11-45

BDS-1572

