

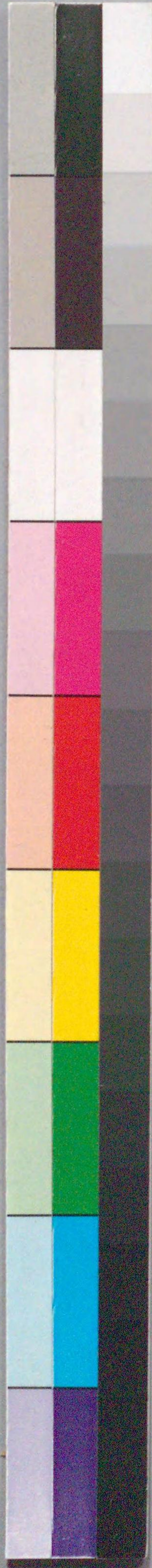


国立国会図書館 英雄五大カ 5編 208-727



ガラス使用







英雄五大力卷の四編序  
 夫天の木火土金水の五星及び二十八星又客星周伯老子王  
 蓬萊如系國星温星の五星在せり地のみまき五星のあまふもあ  
 らむとる先如何なる星とわぬ娘の爪の衣服着星二階の  
 裏の物星夏の日向の雷星あんなの夜這星合者  
 何時も金星の五星の近頃の道商星と戯作者の新  
 星加へて地在と用星と尊事と此草紙因りて  
 天地の夫婦の如くあれ天の五星の語の序のらる  
 世話をあふ述まふ我人ごと小商賣の五星  
 持ぐらう

嘉永四辛亥年  
孟陽吉旦發行

万亭應賀誌

45  
明台  
購

豊國画  
應賀作

四編上之卷

英雄五大力

亥春  
新彫

錦橋堂版

門人あゆま







佐々木経英  
 の嫡子経若  
 丸隠岐の國  
 へ落行とま  
 海上の難  
 風不ぬ

五  
 十  
 九  
 四







徳と司が辰  
星と自  
五大力菩薩  
の内無畏十  
力吼菩薩の  
名をかたり  
無畏仙女  
辰浪  
と名

花房咲之助の妹  
於市横生りて  
五行の内北方の水

九郎助  
女房  
男牛太

佐々木経英の忠臣  
花房咲之助

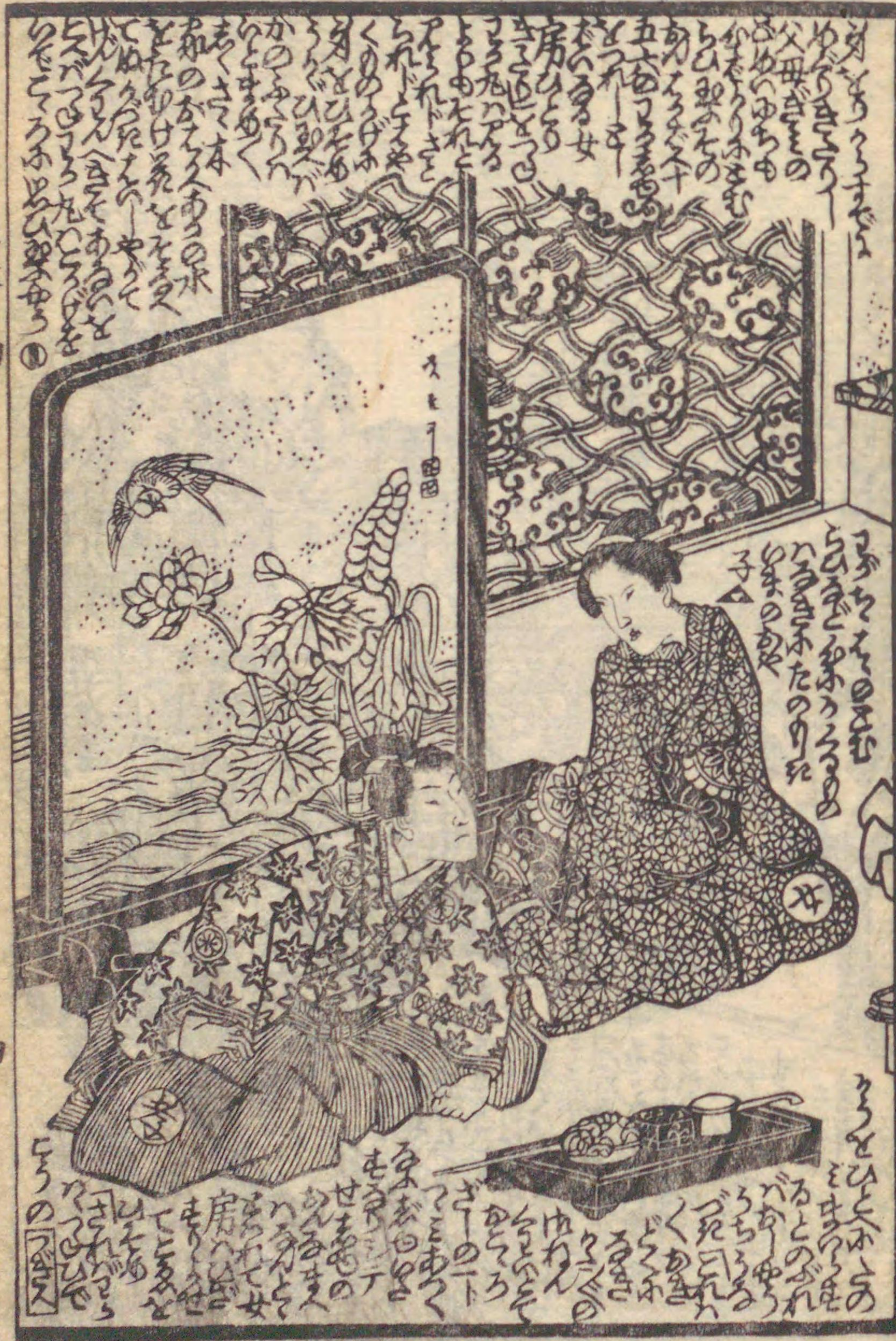
人買の九郎助  
実の佐々木家  
の浪人

鳴之助  
世の女  
七人の  
本名  
村の  
沖蔵

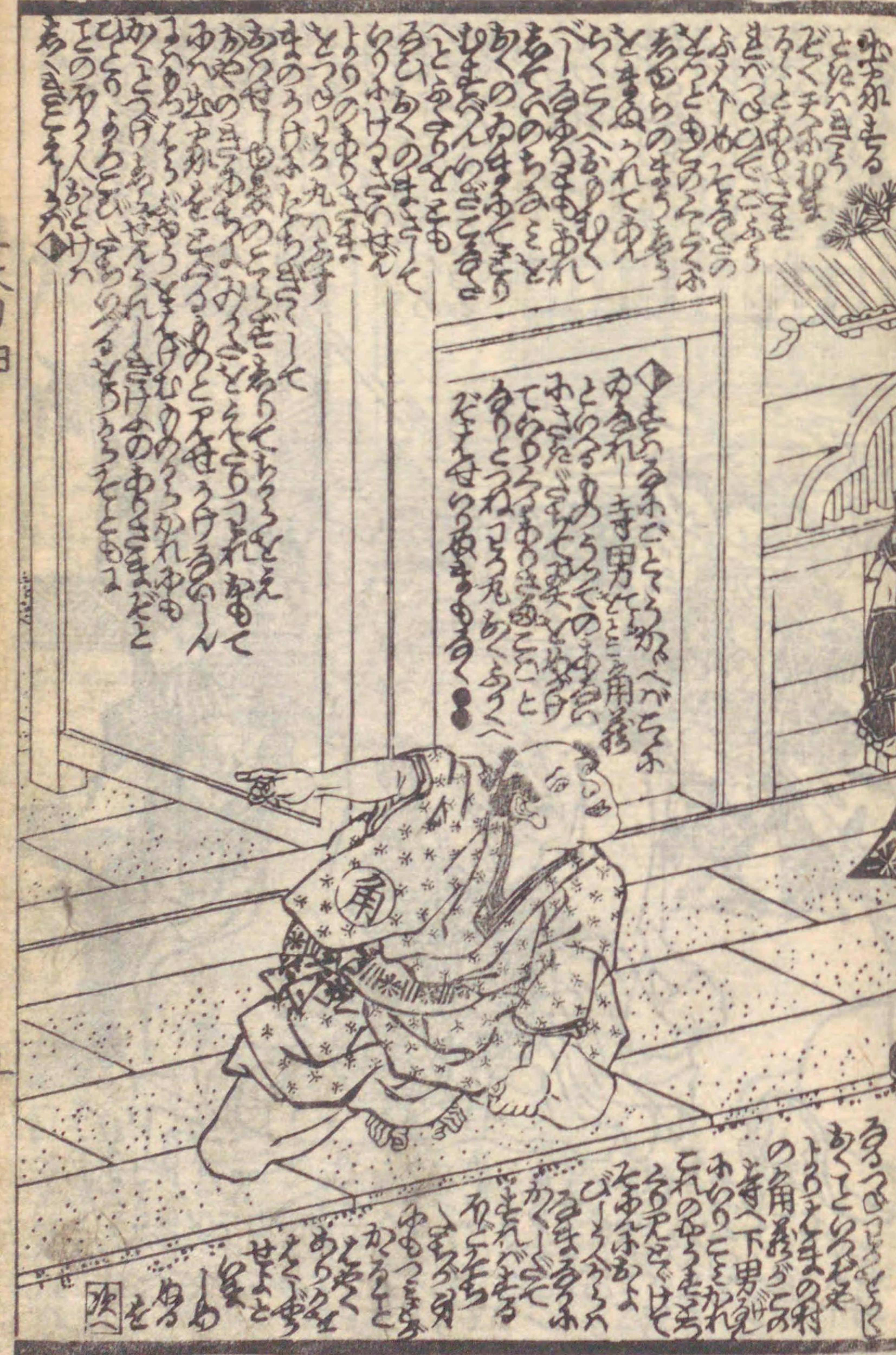
五九四

























Handwritten text in vertical columns, likely a chapter introduction or commentary, written in a cursive style.



Additional handwritten text located below the main illustration on the left page.

Handwritten text in vertical columns, continuing the narrative or commentary from the left page.



Additional handwritten text located below the main illustration on the right page.









應賀作豊國画



品定五人娘

京山作  
豊國画  
初編 源氏雨夜の事  
二編 世をくぐる事をかりうかき

離鶴笹湯壽

京山作  
豊國画  
全冊 念にむり大形本をくまらざる

教州女房形氣

京山作  
十編 山東庵  
十一編 一陽齋  
豊國画

寐小便の天奇菜

清浄  
精製  
白妙  
豊國画

全 錦橋堂

東都中橋廣小路  
山田屋庄兵衛板





























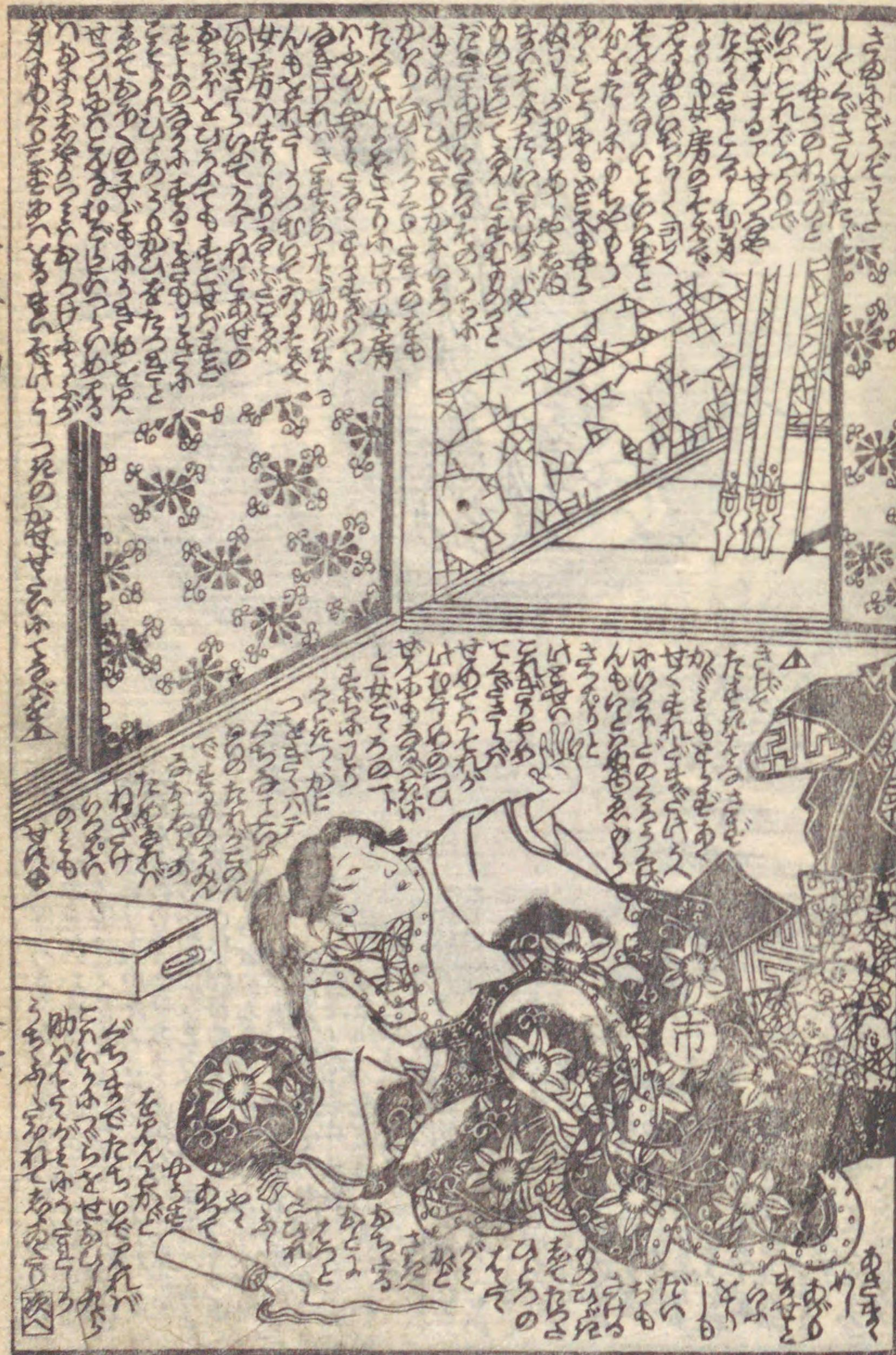
五七丁四



五七丁四





















万亭應賀作の二陽齋豊國画



英雄えいゆう五大力ごたから  
 四編 万亭應賀作  
 五編 一陽齋豊國画

葛くわの葉は九重錦くわじゅうじゅうきん  
 五編 同  
 大尾 同  
 画作

浮うき寝ね鳥とり臙やう連れん  
 三編 空中楼花咲作  
 四編 一陽齋豊國画

濡ぬ燕えん稻いぬ妻つま艸そう紙し  
 初編 玉川亭調布作  
 五編 錦朝楼芳虎画

御ご中ちゆう固こ齧が散さん  
 大包代百銅  
 小包代三十銅  
 賣弘所板元  
 中橋廣小路  
 山田屋庄兵衛

功こう一いぬぬ齒は一いちち齒は一いちち齒は  
 能のう一いちち血ちゆう一いちち血ちゆう

辛 亥 孟 春 錦 橋 堂 新 梓







英雄五大力卷之五編序  
 夫五行神句々廻智命ハ木神也軒遇突智命ハ火神也垣安命ハ土神也  
 金山彦命ハ金神也罔象女命ハ水神也又五臟ハ配する神あり脾の  
 臟ハ天八下魂命肺臟ハ天八十萬魂命腎臟ハ天三下魂命心臟ハ  
 天合魂命肝臟ハ天八百萬魂命以上の五神也此五神異ハ  
 なる五行の中西方の金徳の星と受一英咲之助ハ五星將と云  
 て善を行ハ善と得且これ則受命と云べし又佐々木秀面ハ  
 悪と行ハ悪と得且是を隨命と云ん此卷ハ勸善懲惡を  
 結テ大尾とせり世ハ四益と云ふ此首紙ハ限らざる無益之  
 言勿聽無益之事勿為無益之文勿視無益之友勿親と云  
 古言を且取信用履きこと也

嘉永五年壬子正月吉旦

万亭應賀識



英雄

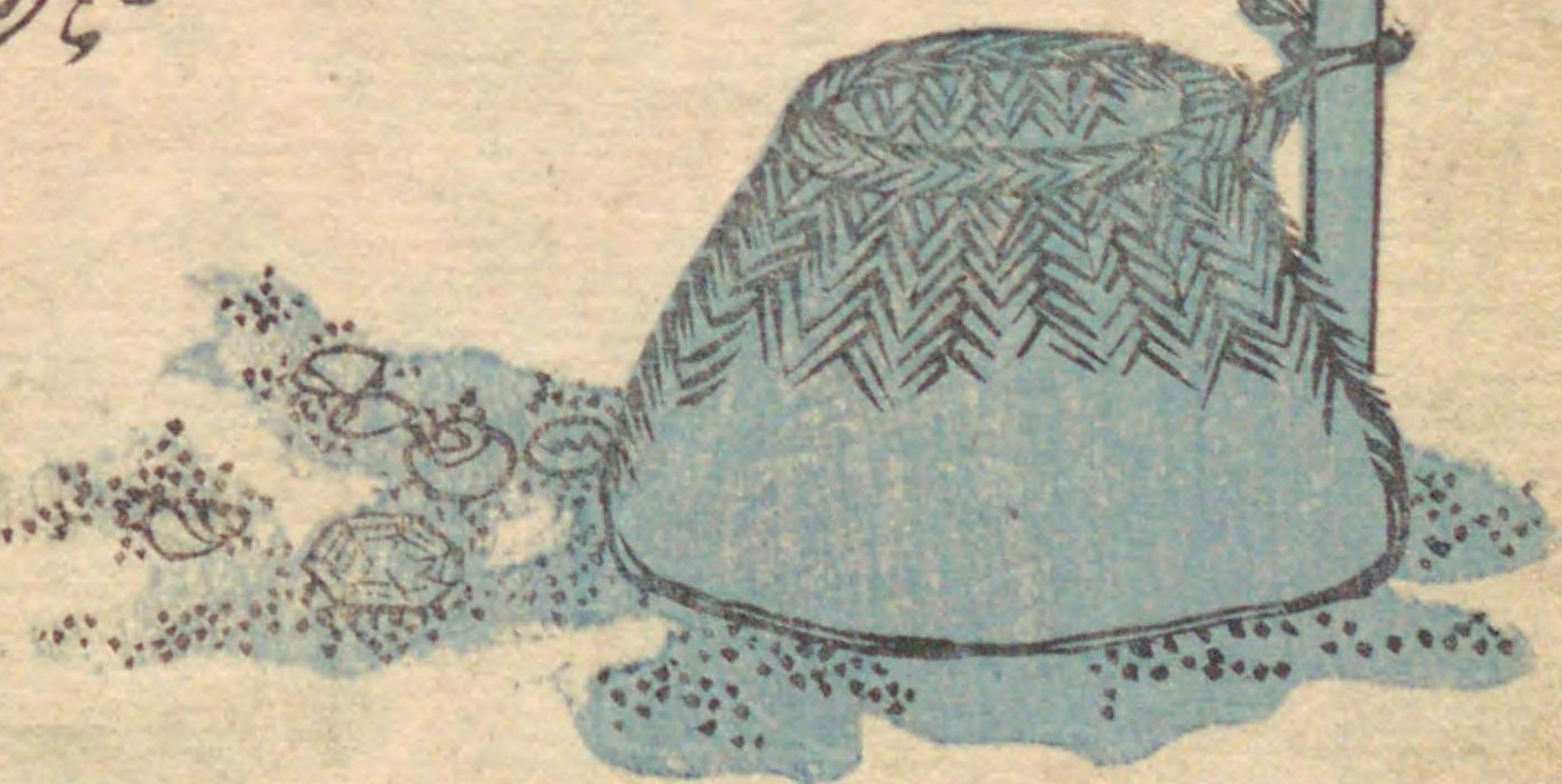
五大力

可

一徳神

上杉巻

山庄板







佐々木経若  
 天女と妻と  
 老一子と設  
 佐々木と改右  
 尾子  
 号と  
 毛



佐々木  
 経若







五方力五

龍王左門春歳

無畏仙女辰浪

金剛次郎長庚

無量女四季姫

鎮星

月夜補佐奉

五星の变化功名縁々天上退け

雷電太郎

五方力五





































英雄五  
大力五  
編大尾

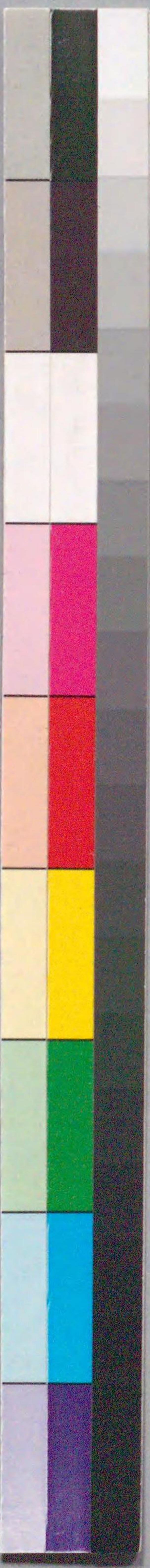
一猛齋芳虎画

外題曲五國



錦橋堂

下











五十九

十一







雷電の五カ  
よして火鼠  
ありまひて

あまの  
あまの  
あまの

かたは  
かたは  
かたは

あまの  
あまの  
あまの



あまの  
あまの  
あまの

あまの  
あまの  
あまの

あまの  
あまの  
あまの











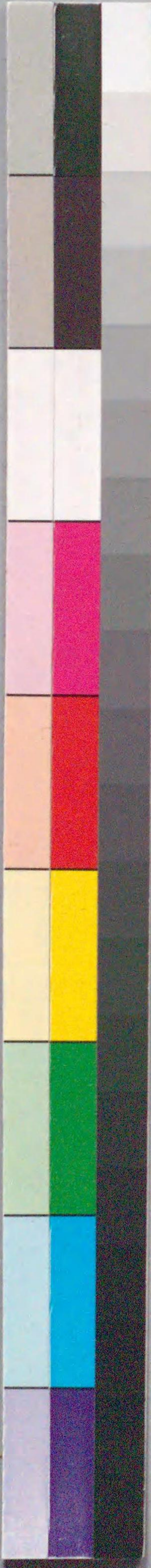






















208  
2  
727

新堂橋錦春 丑癸

御藥 固齒散 大包代百銅  
功一血のる 一うたえ 一うと血  
能一用ひるのうまふくくたふく

清浄 精製 白妙 一色代 廿二銅

寐小使の太奇藥 一色代 廿二銅

塵塚物語 三編 山東菴京山作 一陽齋豊國画

葛葉九重錦 五編 万亭應賀作 一陽齋豊國画

忠義七星録 二編 軒文車乾坤作 三編 錦朝樓芳胤画 四編 錦朝樓芳胤画

雛鳥雀湯壽 紅摺 山東菴京山作 一冊 一陽齋豊國画

蒲葺茶箱 中本形 山東菴 全冊 京山作

庄地本 江戶中橋廣小路 錦繪 山田屋庄兵衛



万亭應賀作

一猛齋芳胤画

此の書は... (Small text describing the work and its authorship)

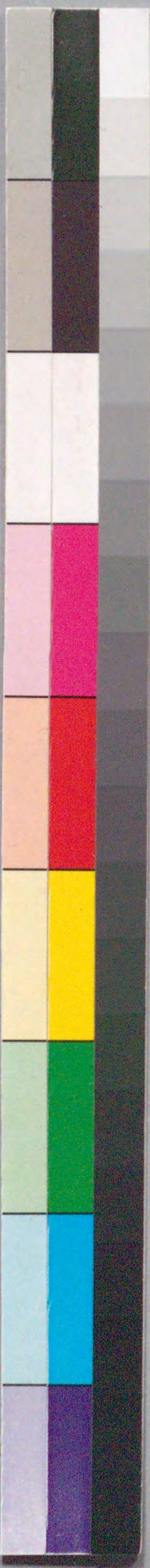
万亭應賀作

一猛齋芳胤画

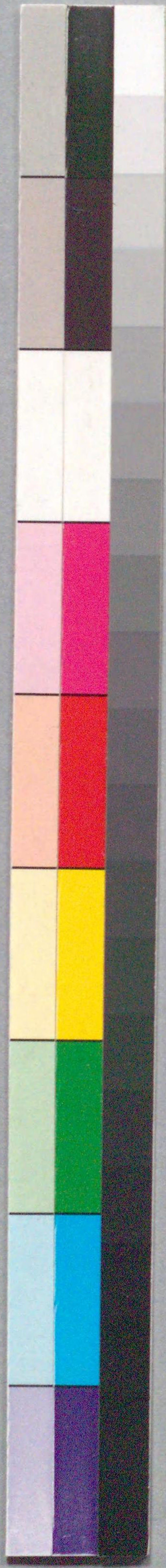
五大力五



208  
2  
727







国立国会図書館 英雄五大力 5編 208-727



ガラス使用

