

(二) 小間物、袋物

書業 各種 小別賣 營業稅 所得稅
書畫、骨董 仲立業 二九七六七

營業所 東區朝日町三丁目
電話番號 一〇〇二

氏名又ハ名稱
中振替貯金口座番號
會社名古屋美術俱樂部

小間物 袋物

同	小間物	小賣	一四二〇〇	四四七四	西區玉屋町三丁目	かどみ屋	二二〇	鈴木
同	同	同	一〇二九三	一九九九一	中區門前町四丁目	大門屋	八七〇	早川
同	同	同	六六八四	四三・五五	西區玉屋町四丁目	小松屋	一六五六	川崎
同	同	同	四九四四	六〇・七	中區榮町二丁目	近江屋	一五二五	大橋
同	同	同	四六七四	一三・〇	同	近江屋	五四三五	牛田
同	同	同	四三三	一七・〇	西區木挽町八丁目	かわなや	三三二四	太田
同	同	同	四三〇	四七・三	中區榮町二丁目	淺野屋	四一〇三	岸田
同	同	同	三三九	三三・七	同	淺野屋	四三〇三	森本
同	同	同	三三六	二五・四	西區玉屋町四丁目	櫛長	乙二四七五	水野
同	同	同	三三三	三七八	中區門前町二丁目	針龜商店	九七二	竹内
同	同	同	三三三	一九八五	同	丸金	六三〇六	小保
同	同	同	三三三	一七・七	同	尾津屋	三三二五	高木
同	同	同	三三二	一〇・七	同	信濃屋	一八三	山森
同	同	同	三〇九	二〇・九	同	中村屋	二八五〇	中村
同	同	同	三〇六	二二・三	西區江川町五丁目	山田屋	二五五〇	竹内
同	同	同	二九六	(同業榮町分参照)	同	淺野屋	一〇三三	岸上
同	同	同	(化粧品参照)		中區末廣町二丁目	笹屋	一五四一	伊藤

(二) 小間物、袋物

(二) 小間物、袋物

同業	種類	別	營業稅	所得稅	中區末廣町二丁目	商	電話	氏名
小間物	卸	(化粧品)	三六六	二六二七	中區末廣町二丁目	いせ屋	二〇三三	村上庄造
袋物	卸		九六六	二六二七	同 鐵砲町二丁目	鹽田屋	二五五〇	寺尾安兵衛
同	同		三三〇	八〇六	同 末廣町二丁目	紙林安	二八五〇	森島安兵衛
同	同		五五二	二七九七	西區傳馬町五丁目	柏屋	二一八七	杉原文助
同	同		五八六	二九九二	中區末廣町二丁目	川九	六三二五	北川文九藏
同	同		三三三	四八〇	同	紙文	六三〇九	森島文次郎
同	兼洋物、煙管	卸小賣	三九〇四	三六六	同 鐵砲町二丁目	美濃理	四二六七	馬淵合名會社
袋物	卸小賣		七八〇	一〇〇五	同 末廣町三丁目	美濃市	五五三五	安田利助
同	同		四二三	五二五	西區江川町四丁目	美濃屋	四七〇七	塚本三藏
同	同		三八四	三三六	中區末廣町二丁目	美濃屋	五三八二	安田德三郎
同	兼眼鏡	小賣	五三三	二七三	西區玉屋町四丁目	玉水屋	一三三四	津田庄三郎
袋物	卸小賣(小間物)		二二〇	二二〇	中區榮町二丁目	針龜商店	七三三	鑿柏屋本店
同	小賣(同)		二二〇	二二〇	同 門前町二丁目	針龜商店	七五四	竹内龜吉
同	(同)		二二〇	二二〇	同 榮町四丁目	針龜商店	一九七二	牛田家七
同	鬚形、髻	卸	三六七	一八七五	同 末廣町三丁目	佐竹商店	五四三五	佐竹錦三郎
同	卸小賣		三三三	四二七	同 末廣町二丁目	伊勢屋	四三七	山田寶太郎

一四六

氏名又ハ、名ハ稱
振替貯金口座番號

元	結小賣	卸	三三六	三三七	西區堀詰町三丁目	平喜	二五九三	平谷田喜助
---	-----	---	-----	-----	----------	----	------	-------

國旗、幟

國旗兼座蒲團	卸小賣	四〇〇	四二〇	中區末廣町二丁目	伊勢屋	二〇七八	水野宇右衛門
國旗	卸小賣(雜人形)	三三三	三三三	同 鐵砲町二丁目	太田屋	一九〇一	澤木爲次郎
幕、幟	小賣	四〇一	二七九	同 橋町二丁目	綿口小	二九六五	伊藤小右衛門
同	同	四一四	三三三	同 白川町二丁目	綿口小	三三三七	伊藤小右衛門

護謨製品

護謨兼自轉車	卸	五〇六	一五五九	西區茶屋町二丁目	三田友商會	三三四二	野田重初次
護謨	卸	四〇〇	三三四	同 傳馬町二丁目	大石護謨名古屋出張所	四四〇二	大石峯次郎
同	同	三三三	八四〇	中區門前町二丁目	金齡商會	四二六二	中島金右衛門
同	卸小賣(石炭參照)	三三三	八四〇	東區宮町二丁目	鈴木商店	四二六二	鈴木金右衛門

繪具、染料、塗料

繪具染料工業	卸	二九四	二二六	中區末廣町二丁目	大和屋	二七二八	青木錄次郎
--------	---	-----	-----	----------	-----	------	-------

(一) 國旗、幟、護謨製品 (二) 繪具、染料、塗料

一四七

(七) 繪具、染料、塗料

業種	品別	營業稅	所得稅	營業所	南	電話番號	氏名
繪具染料	卸	二〇八〇	二〇八〇	東區針屋町三丁目	松浦染料店	四一九四三	松浦染料店名古屋支店
同 兼工業藥品	卸	一〇六六	一〇六六	西區下長者町三丁目	同	四三三四四	熊野商店名古屋支店
繪具染料、仲立業	卸	六五〇九	六五〇九	同 傳馬町一丁目	同	四四九七七	同
同 兼工業藥品	卸	四八三〇	四八三〇	東區横代官町三丁目	同	五一一一	同
同 兼工業藥品	卸	四八三〇	四八三〇	同 吳服町四丁目	同	三三七六	同
同 兼工業藥品	卸	三七八七	三七八七	西區江川町五丁目	同	四七〇四	同
同 兼工業藥品	卸	四〇六三	四〇六三	中區鐵砲町三丁目	同	三六三二	同
同 兼工業藥品	卸	三六三三	三六三三	東區京町四丁目	同	一六〇	同
繪具染料	卸	七三七七	七三七七	西區江川町四丁目	同	二二二六	同
同	卸	六〇一六	六〇一六	同 堀詰町三丁目	同	一七〇六	同
同	卸	五五五二	五五五二	同 本町二丁目	同	二〇五	同
同	卸	五五九二	五五九二	東區七間町二丁目	同	二四二七	同
同	卸	五五九二	五五九二	西區押切町二丁目	同	四九二一	同
同	卸	三九五二	三九五二	東區針屋町二丁目	同	二〇五五	同
同	卸	三九五二	三九五二	西區菊井町五丁目	同	二五九七	同
同	卸	三九五二	三九五二	中區下茶屋町四丁目	同	三七七五	同

一四八
氏名又ハ名稱
振替貯金口座番號

(七) 繪具、染料、塗料

業種	品別	營業稅	所得稅	營業所	南	電話番號	氏名
繪具	製造	三〇九	三〇九	東區石町二丁目	井筒屋	四一七四五	川口商店
同 (商器用、附屬品)	卸	六七二〇	六七二〇	同 飯田町二丁目	同	四二九五	同
繪具 (同)	卸	一五〇	一五〇	中區四瓦町五〇地	同	一三五	同
同 (同)	卸	一五〇	一五〇	東區石町二丁目	同	一八五〇	同
同 (同) (藥種參照)	卸	一五〇	一五〇	同 中市場町三丁目	同	一三五	同
染料	卸	四二七〇	四二七〇	同 宮町三丁目	同	四八〇四	同
同 兼コルク	卸	三九九	三九九	同 中市場町二丁目	同	六〇三七	同
染料	卸	三〇六五	三〇六五	西區傳馬町四丁目	同	四九三二	同
同 製造 (擦絲參照)	卸	三二六六	三二六六	南區熱田東町三本松	同	一九三二	同
洋藍兼肥料	卸	二六六三	二六六三	中區笹島町三丁目	同	三三三八	同
同 藍	卸	六五三四	六五三四	西區伊倉町二丁目	同	一八一	同
同	卸	三三七	三三七	東區相生町四丁目	同	五五八〇	同
同	卸	三〇八八	三〇八八	西區泥江町八地	同	三三四	同
塗料	卸	三三〇〇	三三〇〇	同 菅原町三丁目	同	四八二八	同
同 小賣 (金庫參照)	卸	三三〇〇	三三〇〇	中區矢場町五〇切	同	四八二八	同
同 エナメル塗業 (自轉車)	卸	三三〇〇	三三〇〇	同 南吳服町一丁目	同	四八二八	同

一四九
氏名又ハ名稱
振替貯金口座番號

(七) 電氣諸機械

業種別	營業稅	所得稅	營業場所	商號	電話番號	氏名又は名稱
ペンキ塗	請負業	三、四〇〇	東區針屋町一丁目	竹島	二九五六	竹島 覺三郎
看板製造		三、七〇〇	中區南鍛冶屋町四丁目	小川	三二八七	小川 愛知
電氣諸機械器具製造		西七九	中區長岡町四丁目	丸一電機製作所	一九八九	名古屋製作所
電氣器具(ポンプ、モーター)	製造	三、二六九	同 東陽町七丁目	野崎商店	三三三四	佐藤 東太郎
電氣諸機械器具	請負業	五、五三七	同 裏門前町三丁目	山口商會	四九五二	野崎 誠一
電氣工事	請負業	五、八六六	同 新柳町六丁目	誠電社	四九一四	石崎 領正
電氣諸機械器具	卸	五、八六六	東區櫻町三丁目	岡田商會	三二六八	岡田 新次郎
電氣諸機械器具	請負業	三、七五三	中區榮町四丁目	東海電機商會	二二六九	林 喜兵衛
電氣諸機械器具	請負業	四、三三三	西區和泉町二丁目	東海電機商會	二二六九	中村 慶三郎
電氣諸機械器具	卸	二、七九九	中區南大津町二丁目	東海電機商會	二二六九	千葉 忠次郎
電氣諸機械器具	請負業	一、二〇三	西區本町四丁目	東海電機商會	三二五七	牧田 茂三郎
電氣諸機械器具	卸	五、七〇七	中區横三藏町五丁目	東海電機商會	四二七三	吉田 元達
電氣諸機械器具	卸	四、九八四	西區本町二丁目	東海電機商會	四一六九	
電氣諸機械器具	卸	四、八九四	西區本町二丁目	東海電機商會	四一九九	

一五〇

氏名又は名稱

竹島 覺三郎

小川 愛知

名古屋製作所

佐藤 東太郎

野崎 誠一

石崎 領正

岡田 新次郎

林 喜兵衛

中村 慶三郎

千葉 忠次郎

牧田 茂三郎

吉田 元達

【あ】

業種別	營業稅	所得稅	營業場所	商號	電話番號	氏名又は名稱
電氣諸機械器具	請負業	五、五五〇	東區東本町二丁目	大坂電氣商會	三二六二	菅谷 元治支店
電氣工事	請負業	三、七五七	西區盛岡町二丁目	東亞電氣商會	二二七〇	八幡電氣商會
電氣諸機械器具	代理業	六、四〇〇	中區南大津町二丁目	東亞電氣商會	二〇七九	泉 平太郎支店
電氣諸機械器具	製造	三、一〇〇	同 東川端町九丁目	東亞電氣商會	一四六二	愛知時計電機株式會社
電氣用陶器	卸	四、二八七	東區東道東町一四四地	陶商會	四二九一	三輪 弘忠
青物(陸軍用途)	卸	五、三三三	西區江川町二丁目	駒屋	一三〇三	水野 合治會助
同 兼漬物、乾物	卸	一、〇九二	中區住吉町二丁目	八百健	一四六八	高田 健次郎
青物	卸	五、〇〇六	同 古渡町四丁目	八百庄	二八九六	森川 榮庄七
同 兼乾物、漬物	卸	五、二二二	南區熱田須賀町三丁目	八百鎌木店	三二八二	丹羽 徳兵衛
青物兼砂糖	卸	四、五〇〇	中區矢場町三ノ切	木曾虎	二七四四	伊藤 金次郎
青物	卸	三、五〇〇	東區大曾根町三丁目	木曾源	三七八七	加藤 木虎之助
同 兼仕出業		三、〇七六	西區泥江町三丁目	八百善本店	一八〇五	河村 億治郎
青物 小賣	兼仕出業	五、二七六	中區旅籠町二丁目	八百善本店	一八〇五	本田 善吉
同 兼仕出業		四、七七八	同 兼仕出業	八百善本店	一八〇五	飯田 松次郎

(五) 青物類

二五二

(抄) 青物類

業種別	營業稅	所得稅	營業所	商號	電話番號	氏名又は名稱
青物兼乾燥物 小賣	四四六〇	二〇七	中區新柳町三丁目	八百館	二八五七	鈴木 館治
青物 小賣	四四〇〇	五三三	西區澤井町七丁目	八百吉	三三八	村瀨 勇次郎
同	三九七〇	七〇七	中區彌生町二丁目	八百善	四二六五	佐々木 松次郎
同	三三〇〇	二二五	東區櫻町三丁目	實目餅店	三三三四	水野 金世
同	三三〇〇	二〇五	西區茶屋町二丁目	八百清	三三八二	金森 秋次郎
同	三〇二二	一九二	同 小島町二丁目	桑百善	四九二九	星野 桑次郎
青物、果物 問屋業	二八三五	四二〇	南區熱田傳馬町五丁目	會	四二七三	熱田青果物市場株式會社
同 兼鹽干魚 問屋業	八三六二	六六〇	西區西柳町二丁目	河長	二二三	河長 合名會社
青物、果物 問屋業	五〇〇〇	二四・五	同	力		市江 政則
同	四五〇〇	三三・〇	同 一地	力		堀田 欽治郎
同	四一〇〇	一六六二	同 五地	倉		蟹江 清助
同	三三〇〇	二八六二	同 二地	倉		吉川 圓藏
同	三〇〇〇	二二二	同 二地	倉		天根木 信三郎
同	二四〇〇	一四六二	同 八地	倉		中央市場株式會社
果物兼雜詰 卸小賣	五八〇	三四八三	中區新柳町七丁目	紋	五八四	高井 勳兵衛
果物 小賣	五五九	三九五九	同 六丁目	紋	三六二	小谷川 元次

業種別	營業稅	所得稅	營業所	商號	電話番號	氏名又は名稱
同 問屋業	三三九	二〇七	同 榮町三丁目	伊藤果實店	五二四八	伊藤 正久市
同 卸 (鹽干魚)			同 花車町二丁目	生利		加藤 啓次郎
同 小賣 (酒參照)			中區裏門前町二丁目	河悅	六五四二	三輪 悅治郎
同 問屋業 (鹽干魚)			西區船入町三丁目	淡雪	八七八	淺井 藤七
漬物兼雜詰 卸小賣	六九〇四	六六〇三	中區新柳町五丁目	松喜屋	六三〇六	安藤 與吉
漬物 卸小賣	四〇三二	二七二〇	同 三丁目	萬竹	三三〇一	吉田 竹次郎
同 卸小賣	三三九	四〇八二	同 住吉町三丁目	和久屋	二五二二	布目 龜吉
同 兼雜詰 卸小賣	三三九	四五・四	東區富澤町四丁目	き九福	三三七	山田 才吉
同 小賣	九〇九六	二三・四	中區末廣町三丁目	八百鎌本店	五一八四	丹羽 徳兵衛
漬物卸小賣 (青物參照)			南區熱田須賀町一〇八	八百鎌本店	五一八四	高田 鍵次郎
同 小賣 (同)			中區住吉町二丁目	八百鍵	二四六八	淺野 儀助支店
同 (酒參照)			東區伊勢町二丁目	秋田屋本店	四二六八	淺野 儀助支店
同 (同)			南區熱田須賀町二二六	秋田支店	三六五九	淺野 儀助支店
同 (同)			西區車ノ町四丁目	秋田支店	二八九六	淺野 儀助支店
同 小賣 (雜詰參照)			中區門前町四丁目	名物屋	二四六八	二村 善兵衛
同 問屋業 (鹽干魚)			西區船入町三丁目	名物屋	二四六八	名古屋水産市場株式會社

(抄) 青物類

(カ) 油 類

業種(別)	營業稅	所得稅	營業所	商號	電話番號	氏名又ハ名稱
罐詰兼乾物 卸	六・六	一九五七五	中區彌宜町二丁目	山田商店	二九八八	山田廣吉
罐詰 卸小賣	七・三	七三九五	西區小田原町二丁目	たきも	一四一九	宮田比文
同 小賣	四・五	一四・〇	中區榮町二丁目	崎陽館	三六五八	中井涼次
同 兼漬物 小賣	三・八〇	八五五	同 門前町四丁目	名物屋	二四六八	二村善兵衛
罐詰卸小賣(漬物参照)			東區富澤町四丁目	和久屋	二五三二	布目龜吉
同 (果物参照)			中區新柳町七丁目	(勃)	五二八四	高井勸兵衛
同 (魚鳥参照)			南區熱田一五地	魚半	三三〇三	武藤半一
同 (漬物参照)			中區新柳町五丁目	淡八雪	八七八	淺井藤七
同 (同小)			同 井吉三丁目	松喜屋	六三〇六	安藤與吉
同 小賣(同小)			同 末廣町三丁目	きた福	三三六七	山田才吉
同 (乾物参照)			同 門前町四丁目	柳屋	八八八	柳生幸之助
同 問屋業(鹽干魚)			西區船入町三丁目	小鹽屋	六五二一	名古屋水産市場株式會社
同 (海草参照)			東區七間町二丁目			小林庄兵衛
同 油			西區傳馬町二丁目		一五二五	武内五兵衛

(ク) 油 類

石 油	三三三五	五四八六	同 大船町二丁目	森 藤	二二七	堀田道藤
同 兼蠟油 卸小賣	一八六四	四四四六	同 大船町二丁目	藤清商店	一五九九	伊藤清助
石 油 卸小賣	九・三	七九七	東區吳服町三丁目	熊野屋	一五二七	恒川光太郎
同 兼油 卸小賣	六・六	三四六〇	同 赤塚町二丁目	(五) 支店	三三〇	熊田喜平治
石油兼種油 卸小賣	四・四	一四〇	中區蛭子町二丁目	角 善	一六三九	武内五兵衛支店
石 油 卸小賣	四・七	一〇・七	同 裏門前町三丁目	菊 善	三三三〇	近藤與一
同 兼種油 卸小賣	三・五	一六九〇	南區熱田須賀町六地	中 善	三六八七	成田銀太郎
石油兼肥料 小 賣	三・七〇	六〇六四	中區東田町二丁目	佐藤商店	三六七二	後藤文嘉
石油卸小賣(蠟油参照)			西區船入町二丁目	大野屋	乙五二七八	上田善兵衛
同 (同)			同 大船町二丁目	中一善	六八七	佐藤武彦
同 小賣(白米参照)			中區正木町七三九	佐藤商店	三六八七	荒川勝次郎
同 (薪炭参照)			東區富澤町四丁目	中一善	六八七	鈴木德次郎
鑛油兼石油 卸小賣	二・三〇七	二九六七	西區船入町二丁目	佐藤商店	三六七二	上田善兵衛
同 卸小賣	四・七	二七九〇	同 大船町二丁目	鶴岡出張所	三六四七	佐古藤武彦
鑛 油 卸小賣	四・三	三・二六	同 米屋町二地	藤清商店	一五九九	鶴岡信吉
同 卸小賣(石油参照)			同 大船町二丁目	藤清商店	一五九九	伊藤清助
同 卸、問屋業(同)			同 傳馬町二丁目	藤清商店	一六二九	武内五兵衛

(3) 酒類

業種別	營業稅	所得稅	營業場所	商號	電話番號	氏名又ハ名稱
酒類	一〇二八八	六〇四	東區駿河町二丁目	大黒屋	二〇八六	加藤 金口座番號
酒類	九六・三	二〇四二	同 坂上町四丁目	熊野屋		水野 さだ
酒類	九四八〇	六四五〇	南區熱田新尾頭町一九九戸	松尾屋	一〇〇五	長尾 菊之助
酒類	九二・七	六二六	東區宮前町二丁目		三三八九	山田 忠次郎
酒類	八二・〇	五七九七	南區熱田白鳥町三丁目	江戸勘	四三三六	竹内 彌太郎
酒類	八一八四	四四四一	西區新道町四丁目	木村屋	四七六四	木村 暉太郎
酒類	八一三三	五二五五	中區下日置町二丁目	金樹屋	二二九三	後藤 善吉
酒類	六九・六	八八二	西區白旗町三丁目	福島屋	一五六八	植手 作兵衛
酒類	六七〇六	二六八二	東區鍋屋町二丁目	大黒屋西店	五九六八	丹羽 鉄次郎
酒類	六〇六〇	二二二五	南區熱田新尾頭町六地	笹屋	三三六	牛田 徳次郎
酒類	五五四三	四〇九一	西區南押切下十二島	盛川	二六一〇	加藤 兼治郎
酒類	三九五二	一九一五	同 押切町六丁目	木曾鐵	四七六六	盛川 兼治郎
酒類	二五三〇	業參照	中區旗籠町八一地	川	二六一〇	盛川 兼治郎
酒類	二七・八	三三四二	西區木挽町六丁目	木曾鐵	四七六六	橋本 鐵三郎
酒類	二〇・七	三三四二	同 大船町二丁目	木曾鐵	四七六六	橋本 鐵三郎
酒類	一八・二	一三六四	同 木挽町七丁目	木曾鐵	四七六六	橋本 鐵三郎

一六〇

氏名又ハ名稱
振替貯金口座番號

(3) 酒類

業種別	營業稅	所得稅	營業場所	商號	電話番號	氏名又ハ名稱
酒類	六九九八	四九五〇	同 船入町二丁目	柳屋	五〇八二	水野 井商店
酒類	六四八七	二八〇	同 本重町二丁目	天野	四二〇九	鱈部 善助
酒類	四七・九	六二・三	中區船入町二丁目	天野	四二〇九	鱈部 善助
酒類	四七・二	六二・三	西區船入町二丁目	天野	四二〇九	鱈部 善助
酒類	四四・六	二六・五	同 傳馬町四丁目	天野	四二〇九	鱈部 善助
酒類	二八・七	二六・五	中區新柳町三丁目	天野	四二〇九	鱈部 善助
酒類	二八・〇三	二六・五	東區伊勢町二丁目	天野	四二〇九	鱈部 善助
酒類	二二・九四	業參照	西區傳馬町五丁目	天野	四二〇九	鱈部 善助
酒類	二〇・七	三三・九	同 止長者町五丁目	天野	四二〇九	鱈部 善助
酒類	九五・四	九〇・一	中區熱田町六丁目	天野	四二〇九	鱈部 善助
酒類	八五・六	七・四七	西區下長者町三丁目	天野	四二〇九	鱈部 善助
酒類	七七・七	九二・二	中區新柳町七丁目	天野	四二〇九	鱈部 善助
酒類	七四・二	八七・八	同 門前町四丁目	天野	四二〇九	鱈部 善助
酒類	七〇・七	三三・五	東區神樂町二丁目	天野	四二〇九	鱈部 善助
酒類	七〇・五	三三・五	南區熱田傳馬町四丁目	天野	四二〇九	鱈部 善助
酒類	六三・四	二二・七	西區伊倉町二丁目	天野	四二〇九	鱈部 善助
酒類	六二・七	八九・七	同 押切町四丁目	天野	四二〇九	鱈部 善助

一六一

氏名又ハ名稱
振替貯金口座番號

(3) 酒類

業種別	營業稅	所得稅	營業所	商號	電話番號	氏名又ハ名稱
酒類 兼味増溜、鹽卸小賣	六〇・五一	(同業本) 店参照	南區熱田須賀町三丁目	秋田支店	三六五九	淺野儀助支店
酒類 兼味増溜、鹽卸小賣	五一・五三	二五・三五	中區橋本町六丁目	熱田支店	二六八七	伊藤宏吉
酒類 兼味増溜、鹽卸小賣	五一・五五	五三・三五	同 鐵砲町二丁目	鎰屋	二二九五	早川
酒類 兼味増溜、鹽卸小賣	五〇・七七	(同業本) 店参照	南區熱田傳馬町二丁目	山二分店	三四八七	淺野儀助支店
酒類 兼味増溜、鹽卸小賣	四八・六七	(同業本) 店参照	西區車入町四丁目	秋田屋支店	四一八九六	淺野儀助支店
酒類 兼味増溜、鹽卸小賣	四八・〇〇	二二・四三	同 船入町四丁目	出張所	六七〇三	伊藤藤
酒類 兼味増溜、鹽卸小賣	四七・七〇	(同業製) 造参照	中區彌宜町二丁目	油與	五三三六	伊藤與兵衛
酒類 兼味増溜、鹽卸小賣	四六・九四	四九・五七	東區坂上町一丁目	米屋	三八二二	伊藤由太郎
酒類 兼味増溜、鹽卸小賣	四六・二四	四〇・〇三	西區上園町二丁目	渡邊商店	二〇〇九	渡邊義一
酒類 兼味増溜、鹽卸小賣	四四・七三	四二・二六	中區裏門前町二丁目	高屋	二〇五四	小出彌八
酒類 兼味増溜、鹽卸小賣	四二・五七	四一・八五	西區堀詰町二丁目	野呂屋	三三〇七	土屋新三郎
酒類 兼味増溜、鹽卸小賣	四二・六	四一・七三	東區西魚町二丁目	盛一	二〇七九	日比盛
酒類 兼味増溜、鹽卸小賣	四〇・四三	二六・二一	中區門前町四丁目	盛樹	四六七一	伊藤三之助
酒類 兼味増溜、鹽卸小賣	三七・六五	二六・九二	同 旗籠町七〇地	美濃由	四二四二	中島徳藏
酒類 兼味増溜、鹽卸小賣	三七・六	三三・九	同 矢場町二丁目	阪野商店	三五〇九	阪野貞吉
酒類 兼味増溜、鹽卸小賣	三六・五一	一九・九二	東區赤塚町二丁目	熊野屋	四四二三	高橋小助

一六二

振替貯金口座番號

東京六七〇一

(3) 酒類

業種別	營業稅	所得稅	營業所	商號	電話番號	氏名又ハ名稱
酒類 兼味増溜、鹽卸小賣	三六・三五	一四・九二	中區新柳町二丁目	戎屋	一八一四	伊藤小次郎
酒類 兼味増溜、鹽卸小賣	三五・七七	(同業本) 店参照	西區伏見町三丁目	山二間屋部	二〇三一	淺見保次郎
酒類 兼味増溜、鹽卸小賣	三五・四三	一七・八五	同 小舟町二丁目	山本屋	四一三七二	高木さだ
酒類 兼味増溜、鹽卸小賣	三四・三七	三三・六二	東區東門前町三丁目	美濃徳	五〇七七	川村徳三郎
酒類 兼味増溜、鹽卸小賣	三〇・五九	二四・三三	同 關鍛冶町四丁目	佐野屋	四八八三	中村吉太郎
酒類 兼味増溜、鹽卸小賣	二五・〇二	二六・七六	西區敷下町七〇月	知多善	四四五八	伊澤善三郎
酒類 兼味増溜、鹽卸小賣	九七・五三	一〇二・六	東區鍋屋町三丁目	萬武	三六九八	伊藤甚之助
酒類 兼味増溜、鹽卸小賣	四三・九〇	一〇四・〇	同上 登杉町四丁目	萬銀	五一七〇	河村文吉
酒類 兼味増溜、鹽卸小賣	四三・〇八	二〇・八七	同 筒井町三丁目	萬武	五九五二	伊藤彦三郎
酒類 兼味増溜、鹽卸小賣	四〇・〇〇	二七・四	同 鶴重町三丁目	三豐	四二〇八	森田彦三郎
酒類 兼味増溜、鹽卸小賣	三九・七七	二三・三五	同 區門前町四丁目	松嘉	二八五二	森田健藏
酒類 兼味増溜、鹽卸小賣	三四・八四	三七・七〇	同 榮町三丁目	松屋	二八五二	柴山幸三郎
酒類 兼味増溜、鹽卸小賣	三三・九四	三〇・四二	西區新道町五丁目	中野屋	四六三七	山口助太郎
酒類 兼味増溜、鹽卸小賣	三三・〇二	一九・六〇	中區矢場町三丁目	河田悦	六五四二	横井嘉助
酒類 兼味増溜、鹽卸小賣	三三・九	一八・六〇	同 裏門前町一丁目	河田悦	六五四二	三輪悦治郎
酒類 兼味増溜、鹽卸小賣	三三・二	一八・三二	南區熱田須賀町二丁目	松佐	六五四二	田内佐平

一六三

(3) 酒類

業種	小別	營業稅	所得稅	營業所	商號	電話番號	氏名又ハ名稱
酒	兼味增溜 小賣	三〇八七	一九五七	西區東柳町二丁目	飯田屋	六五〇二	谷口房治郎
酒	兼味增溜 小賣	三〇七九	一九四二	中區正木町三〇地	鍋屋	六六〇	渡邊
酒	兼味增溜 小賣	三〇三一	一九四二	同梅川町四一地			横井清
酒	小賣	二六七〇	(同業參照)	同常磐町七丁目			柴山幸三郎
酒	問屋業	二九〇〇	二五〇〇	西區傳馬町五丁目	山本商店	二八五二	山本九八郎
酒	兼味增溜 問屋業	二〇九三	二〇九四	同船入町三丁目	合	四三〇	山田平次郎
酒	問屋業	一四八〇〇	八二五〇	同	丸西酒問屋	四四〇二	西山金助
酒	小賣	四五〇〇	六三九五	中區旅籠町八一地	盛川	二六一〇	盛川兼治郎
酒	同卸小賣(味增參照)			同奥田町三丁目	大	三〇〇九	大岩善醇平
酒	(同)			東區古出來町〇四丁目	山本屋	三四三八	谷口藤次郎
酒	(同)			南區熱田須賀町〇地	森谷支店	八八三	納屋才兵衛
酒	(味增參照)			同熱田神戶町九地	新	三四九四	村上新太郎
酒	(味增參照)			東區古出來町二丁目	萬本清	四二九二	溝口清八
酒	(同)			同朝日町三丁目		二八二二	盛田合資會社名古屋支店
酒	小賣(同)			同赤塚町三丁目	小栗	三四七三	太田
酒	(同)			同石碓町二丁目	加賀屋	四〇一四	鈴木小志男

業種	小別	營業稅	所得稅	營業所	商號	電話番號	氏名又ハ名稱
洋酒兼食料品	卸	四一九九	二五六三	西區泥江町二丁目	川手商店	七二二	川手滋夫
洋酒兼	卸小賣	三三三七	八〇六九〇	同木挽町八丁目	丸三商店	一九〇九	中笠又左衛門支店
洋酒兼食料品	卸小賣	三三三六		東區富澤町四丁目		九五〇	梅澤商店
洋酒	卸小賣	二〇七五		中區榮町四丁目	小西	四〇二七	饒明治屋名古屋支店
洋酒	卸小賣	二七〇五	二九二三	西區本町三丁目	愛一商店	五八五	牛田喜三郎
洋酒	卸小賣	二四〇八	二八〇八	中區南榮町二丁目	萬彦	三六二〇	杉浦定次郎
洋酒	(藥種參照)			同金澤町二丁目	金子藥房	五九二六	金子留六
洋酒	(藥種參照)			東區京町一丁目	三川屋	一三一九	野口七兵衛
洋酒	(同)			同	丸善藥店	三三一	野崎覺次郎
洋酒	卸	一九〇五	二〇〇〇	中區新柳町二丁目		八三八	今井光四郎
洋酒	卸小賣	一六六〇		同門前町五丁目			今井光四郎
洋酒	同卸、問屋業(砂糖)			西區下園町二丁目			今井光四郎
砂糖兼小	卸、問屋業	七九〇四		西區茶屋町三丁目		一七三	井筒商會
砂糖	卸、問屋業	七三三三		同傳馬町二丁目		一五六	安部幸兵衛名古屋出張店
同兼小麥粉	卸、問屋業	七二二三	五六二六	同木挽町四丁目		四五六五	西崎半右衛門

(3) 砂 糖

業種	種別	營業稅	所得稅	管水業	所	商號	電話番号	氏名
砂糖	兼小麥粉	卸	六〇九三五	西區下園町三丁目	〓	神谷商店	五〇八三	神谷商店
砂糖	兼小麥粉	卸、問屋業	五二五九六	同上園町三丁目		合名 鈴木商店名古屋支店	三六三三	合名 鈴木商店名古屋支店
砂糖	兼小麥粉	卸、問屋業	五〇八一	同上園町三丁目		合名 西脇商店	三六三三	合名 西脇商店
同	兼小麥粉	卸	三九二二	同傳馬町一丁目	合	福谷藤七支店	四九〇〇	福谷藤七支店
同	兼小麥粉	卸	一九二九	同明道町六丁目		合名 安井商店	四四七〇	合名 安井商店
砂糖	卸、再製業		二六七八二	同堀詰町二丁目	◇	山田忠	三六五五	山田忠
同		卸	一六五七五	同大船町四丁目		長崎忠右衛門	一一一五	長崎忠右衛門
同			一四三〇〇	同船入町二丁目		野中商店	三〇〇三	野中商店
同			三三九	同上園町二丁目		道家清七	二八八一	道家清七
同	兼小麥粉	卸小賣	二八四七	中區橋町四丁目		石田	一九一	石田
同	兼小麥粉	卸小賣	一九九	西區下長者町二丁目		録駒平商店	三三五	録駒平商店
同			二〇〇六	南區熱田神戶町四丁目		山田甚三郎	五二九	山田甚三郎
砂糖	卸小賣		七六二	中區新柳町五丁目		川出光次郎	二九三八	川出光次郎
同			七六九	西區本町三丁目	〇	坂下	一八六七	坂下
同			六七四	中區彌宜町二丁目		佐藤信之助	三七三	佐藤信之助
同			三〇七	東區赤塚町二丁目		三谷岩藏	一七二二	三谷岩藏

氏名又ハ名稱
振替貯金口座番號

(3) 砂 糖

業種	種別	營業稅	所得稅	管水業	所	商號	電話番号	氏名
同	兼紙	卸小賣	二七〇四	同神樂町二丁目		藤屋	四六九五	水野松太郎
同	兼紙	卸小賣	二五九	同宮木町四丁目		小西	四一六四	長谷川與三兵衛
砂糖	卸小賣		二四八四	中區古渡町二丁目		京萬屋	一六四一	小池茂徳
同			二四七五	東區針屋町二丁目		駒屋	二七三	森下五三郎
同			二四七	西區江川町四丁目		駒屋	二七三	水野五三郎
同			四九五	東區坂上町三丁目		樹治	二三五	小寺治兵衛
同			二六〇	中區東橋町一丁目		京万	九二四	青井藤助
同	兼酒	卸小賣	三五六	南區熱田神戶町九丁目		新	三四九四	村上新太郎
同	兼酒	卸小賣	三五五	中區門前町六丁目		梅屋	六三三四	矢田平兵衛
砂糖	卸小賣		三三六	東區吳服町三丁目		山田屋	四二二	水野英之助
同			三三二	西區替地町三丁目		吉良屋	二〇九	田中
同			三三三	同江川町三丁目		〇	二〇二	辻久太
同			三二六	同鹽町四丁目		〇	二〇二	長谷川與兵衛
同			三〇五	中區矢揚町五丁目		〇	四七七八	鈴木木
同	小賣		六五三	同門前町四丁目		九一屋		加藤正賢
同	仲立業		七〇〇	西區傳馬町二丁目		中山商店	二二二	中山庄次郎
同	卸(菓子参照)		三三〇	同皆戸町一丁目		京井筒	二二二六	佐藤米次郎

(三) 材、木、板

業種別	營業稅	所得稅	營業所	商號	電話番号	氏名又は名稱
砂糖卸小賣(菓子参照)	同	同	中區新柳町三丁目	長榮軒	三〇二〇	伊藤 長次郎
(青物参照)	同	同	同 矢場町三丁目	同	同	伊藤 金次郎
(菓子参照)	同	同	南區熱田東町五本松	同	同	池山 銀次郎
(同)	同	同	東區東門前町三丁目	全	同	落谷 茂次郎
(蠟燭参照)	同	同	西區堀詰町二丁目	中 彦	同	加藤 彦次郎
(肥料参照)	同	同	東區錦屋町三丁目	佐野屋	同	木下 金兵衛
(菓子参照)	同	同	西區鹽田町三丁目	山 屋	同	三輪 善之助
小賣(味噌溜参照)	同	同	同 志摩町二丁目	多比すや	同	堀田 庄太郎
材	同	同	中區正木町三四地	同	同	愛知木材株式會社
材 板	同	同	同 下堀川町四〇地	同	同	日下部 合名會社
材 木	同	同	南區熱田新尾頭町	同	同	松田 清七
材 卸、仲立業	同	同	南區熱田須賀町三丁目	井上商店	同	井上 信次郎
材 卸、問屋業	同	同	同 熱田西町幣掛	允	同	富士九合名會社熱田支店
同	同	同	中區正木町三八一地	△	同	平野 六之助
同	同	同	南區熱田新尾頭町二六九地	△	同	小出 秀吉
同	同	同	西區木挽町八丁目	△	同	小長谷川 商店
同	同	同	中區下堀川町六八地	△	同	鈴木 田熊次郎
同	同	同	同 正木町一〇地	△	同	橋本 鐵三郎
同	同	同	同 上堀川町一三戸	△	同	永田 鐵三郎
同	同	同	同 下堀川町二七地	△	同	野田 谷常吉
同	同	同	同 水主町二丁目	△	同	大島 福吉
同	同	同	同 正木町三四地	△	同	磯輪 繁三郎
同	同	同	同 熱田新尾頭町三九九地	△	同	岡田 正太郎
同	同	同	南區熱田新尾頭町四〇地	△	同	岡田 伍三郎
同	同	同	同	△	同	中越 治郎吉

一六八

氏名又は名稱
振替貯金口座番號

(三) 材、木、板

業種別	營業稅	所得稅	營業所	商號	電話番号	氏名又は名稱
同	同	同	同 水主町三丁目	同	同	鎌 北海木材商會
同	同	同	同 正木町七九戸	同	同	後藤 榮太郎
同	同	同	同 熱田新尾頭町三三三三三三	同	同	永田 鐵三郎
同	同	同	同 熱田西町幣掛	同	同	井上 信次郎
同	同	同	中區正木町三八一地	同	同	富士九合名會社熱田支店
同	同	同	南區熱田新尾頭町二六九地	同	同	平野 六之助
同	同	同	西區木挽町八丁目	同	同	小出 秀吉
同	同	同	中區下堀川町六八地	同	同	鈴木 田熊次郎
同	同	同	同 正木町一〇地	同	同	橋本 鐵三郎
同	同	同	同 上堀川町一三戸	同	同	永田 鐵三郎
同	同	同	同 下堀川町二七地	同	同	野田 谷常吉
同	同	同	同 水主町二丁目	同	同	大島 福吉
同	同	同	同 正木町三四地	同	同	磯輪 繁三郎
同	同	同	同 熱田新尾頭町三九九地	同	同	岡田 正太郎
同	同	同	南區熱田新尾頭町四〇地	同	同	岡田 伍三郎
同	同	同	同	同	同	中越 治郎吉

一六九

(三) 材 木 板

同業種別	營業稅	所得稅	同營業所	商號	電話番號	氏名又ハ名稱
材木卸小賣	九六八〇	九五五五	中區天王崎町一丁目	山城屋	四三三四	櫻木茂三郎
	九四六七	二八三六	同 松重町三丁目	山	四五〇五	加藤清三郎
	九四四五	三三三二	南區熱田東町新宮坂	沖	四一六四六	丸十木材合資會社
	九四三七	三三〇七	中區西川端町三丁目	沖	一三七三	伊藤作次郎
	八八八四	一〇五二六	西區木挽町四丁目	新	四〇一七	安藤滋三郎
	八四四〇	三九〇〇	東區富澤町一丁目	新	二九九八	竹内與七郎
	七三三六	二七二〇	同 飯田町三丁目	材	一一九四	水谷又吉
	七三二一	四六五五	西區木挽町四丁目	成木屋	三四三六	相羽恒次郎
	六六〇〇	一七九八〇	中區正木町	材	四六五四〇	村瀬八重八郎
	六七九七	四九五〇	南區千手字船方	材	九一一	富田金吉
	六四四〇	五六一二	西區木挽町三丁目	美濃屋	一一九八	加藤金六
	五七七	四四〇一	中區前塚町〇五戸	美濃屋	二二二二	高木保兵衛
	五三二〇	三三二九	西區三藏町一丁目	谷	六二七六	大竹鑄之助
	五三二	四四二四	中區正木町六九戸	新	三五五二	高木彌六
	五〇四七	一五五〇	西區木重町五丁目	新	五〇〇一	吉田梅治郎
	四九九五	二四六二五	東區東片端町一丁目	新	五一〇三	今津健三郎

(三) 材 木 板

同業種別	營業稅	所得稅	同營業所	商號	電話番號	氏名又ハ名稱
材木卸小賣	四九五五	二五二三	中區東雲町四四地	木新商店	三九八四	内田金次郎
	四八二九	二二六六	西區木挽町五丁目	佐助	二二六六	横井傳藏
	四六〇六	五三三〇	同 車ノ町三丁目	角	二六五四	松尾繼藏
	四五六五	三三三七	同 西菅原町二丁目	角	四三六三	森田太兵衛
	四四四四	四七三三	東區相生町三丁目	大	三三三三	梶浦俊一
	四五三九	一六三〇	中區東陽町一丁目	丸	二〇一〇	森川利兵衛
	四五二九	三三六六	西區那古野町三丁目	岩	二二二二	丸岩木材合資會社
	四四五一	五六一二	東區高岳町三丁目	本	二二二二	田中銀次郎
	四三九三	二六六六	中區水主町三丁目	庄	五二七九	吉川定助
	四一七四	二六六六	同 松重町二〇地	合	四〇九八	北三合資會社
	四〇八六	五〇三五	南區熱田新尾頭町	中	四三三九	中井善金兵衛
	三八九〇	一九八二	中區西川端町五丁目	綿	四三八〇	伊藤太吉
	三八六五	一八五二	東區神樂町一丁目	島	三三〇四	服部玉三郎
	三八二九	一五〇〇	中區下堀川町四五地	小	二五六三	竹内錠太郎
	三八二四	一八〇五	西區木挽町四丁目	橋	一七八〇	鬼頭清太郎
	三七六二	二二七〇	中區下堀川町二九地	谷	四六三六八	隼野村商店
	三七二六	二二七〇	同 水主町一丁目	龍	四六三六八	水野與七郎

(3) 材木、板

種別	營業稅	所得稅	營業所	商號	電話番號	氏名又ハ名稱
材木	三三三	二二七	中區水主町二丁目	谷孫	甲二二三六	谷田孫兵衛
卸小賣	三三三	二二七	西區木挽町二丁目	平岐屋	四三三〇	饗庭專次郎
同	三五九	一六四〇	同	片桐材木店	六〇八四	片桐金三郎
同	三五四	二九六九	南區熱田白鳥町七九	淺野屋	五一八七	淺井喜三郎
同	三五四	四六二六	中區正木町二七五地	村武	三三八〇	大橋藤藏
同	三三三	三三七	南區熱田内田町八地	村武	四七〇一	宇佐美金二郎
同	三三三	二四〇	西區押切町七丁目	武	四〇六八	錦村武商店
同	三三三	二四〇	中區正木町六〇戸	武	五二六六	寺田武市郎
同	三三三	二五四九	西區八坂町七六地	牧野屋	五二六六	渡邊鎌吉
同	三三三	三三九	同	花車町五二地	牧野屋	佐藤石松
同	三三三	二二七〇	中區東川端町六丁目	大野屋	三三三三	船橋政五郎
同	三三三	三三六五	同	下堀川町六六戸	大野屋	水野鶴三郎
同	三三三	一九四〇	同	住吉町三丁目	大野屋	川本甚五郎
同	三三三	二二七〇	同	水生町二丁目	大野屋	黒川春助
同	三三三	一七八五	西區木挽町四丁目	平高増	二六五四	木下増太郎
同	三三三	八〇七〇	南區熱田神戶町五地	平高増	四二二六	岡山松治郎

(熱田兵器製造所用達)

(3) 材木、板

種別	營業稅	所得稅	營業所	商號	電話番號	氏名又ハ名稱
同	三三三	二二七	東區梅ヶ枝町二丁目	三武商號	五四七九	丸加合資會社
同	三三三	二六七四	中區正木町三九地	佐藤材木店	四一八三	小瀨平治郎
同	三三三	三九七四	東區富澤町三丁目	新大商會	四二六七	吉田太郎
同	四七六六	二二五	西區木挽町二丁目	羽田屋	四二八四	大鹿梅三郎
同	四一八〇	二七九四	中區東陽町四丁目	力	四三六五	鈴木忠次
同	四〇一五	二三八九	南區熱田旗屋町六地	力	二八三一	鈴木川南かま
同	三三三	二六八五	中區奧田町八九戸	美濃甚	四一五二	大路彌七
同	三三三	二〇〇〇	南區熱田東町花ノ木	葛屋	四二五七	中村兼吉
同	三〇〇〇	二二六二	東區駿河町二丁目	葛屋	四二五七	宮地友次郎
同	三〇〇〇	二二六二	中區正木町一七八地	白木屋	四五一九二	水谷孝三
同	三三三	二二五	同	下堀川町四五月	美濃藤	岡田藤七
同	三三三	二二五	同	西洲崎町一丁目	力	繁江材木會社
同	三三三	二〇〇五	同	東川端町二丁目	力	名古屋支店
同	三三三	二〇〇五	同	東川端町二丁目	力	中村熊太郎
同	三三三	二八二二	西區木挽町二丁目	藤本商會	四一〇一	野々垣忠三
同	三三三	三〇九五	同	堀詰町二丁目	力	寺古西木常七
同	三三三	三〇九五	同	長崎町二丁目	力	伊藤米子
同	三三三	三〇九五	同	木挽町八丁目	江口商店	江口房吉

(三) 眞田

業種別	營業稅	所得稅	營業所	商號	電話番號	氏名又は名稱
指物(唐木) 製造	四四七二	七五七九	西區袋町五丁目	麻屋	五九四三	生田鎌三郎
同	四四〇一	五三二五	同	指重	四七五四	高山重三郎
同(唐木)	四一四四	五三二七	同	平野屋	五五四九	平岩曉呼
挽物製造(紡織用木管)	三九三〇	三〇〇七	中區門前町八丁目	鳥居好文	三〇九三	鳥居好文
碁盤、碁石 卸小賣	四二二〇	四四七四	西區下園町四丁目	鱗屋	四五四四	横井喜兵衛
眞田 製造	一七八一	八六二	南區熱田新宮坂町四地	眞田貿易株式會社	四九九	眞田貿易株式會社
同(麻)	二八〇七	四六二〇	中區長岡町四五地	渡邊伊三郎	四七五三	渡邊伊三郎
同(同)	五三二七	四七四〇	同 伊勢山町二丁目	飯田吉次郎	二八一	飯田吉次郎
同(同)	四八〇七	三七二五	西區那古野町一丁目	林商會	二七九一	林田久五郎
同(參釋經木) 兼帽子 製造	四四四八	六二〇六	南區熱田市場町三地	横田久五郎	二七九一	横田久五郎
眞田(麻) 製造	四〇三六	五九九〇	西區南押切東赤塚	佐々吉成章	四六六一	佐々吉成章
同(參釋經木) 兼帽子 製造	三三八七	七三三三	南區熱田市場町六地	横田久三郎	五三三五	横田久三郎
眞田(參釋經木) 製造	三二二五	二五八四	同 熱田東町花ノ木	伊藤富三郎	三三三三	伊藤富三郎

一七八

氏名又は名稱

振替貯金口座番號

業種別	營業稅	所得稅	營業所	商號	電話番號	氏名又は名稱
同(參釋)	三二八	二〇〇〇	同 熱田市場町五地	北川文次郎	四九九	北川文次郎
同(麻) (手巾參照)	六六二二	一〇六三三	中區彌宜町四丁目	坂倉恒吉	二四二二	坂倉恒吉
雜貨(輸出入品) 卸小賣	四四九九	三三九九	東區東二葉町四四地	中央日本商業會會社	一六〇八	中央日本商業會會社
同	三七六四	一三三二	同 京町三丁目	志村十兵衛	四九七六	志村十兵衛
同(軍隊用)	五二〇三	三三一九	西區本町二丁目	犬飼平兵衛	二五二四	犬飼平兵衛
同	一五九二	二二六〇	中區榮町二丁目	木村錠太郎	一八二四	木村錠太郎
同(直輸入) 問屋業	三六〇〇	(參照計)	同 東雲町一六地	加藤周三郎	六三三七	加藤周三郎
同	(同)	(同)	同 榮町五丁目	小出庄兵衛	六三三七	小出庄兵衛
同	(同)	(同)	同 四丁目	小出庄兵衛	六三三七	小出庄兵衛
同	(同)	(同)	西區玉屋町三丁目	小出庄兵衛	六三三七	小出庄兵衛
同	(同)	(同)	東區久屋町二丁目	白木	一〇〇五	白木
雜貨	三六九二	八二六〇	東區西柳町一丁目	河合商店	六三三三	河合商店
同	三六九二	八二六〇	東區石町一丁目	藤嘉商店	六三三三	藤嘉商店
同	三七〇六	一九〇七	同 赤塚町三丁目	品野屋	三三六	品野屋
同	一四三三	一三三六	同	辰巳屋	一四三一	辰巳屋
雜貨	九五六	二二二三	同	辰巳屋	一四三一	辰巳屋

(三) 雜貨

一七九

大竹彌五左衛門	江尻彦左衛門	谷仁三郎	河合増治郎	白木松兵衛	合名桔梗屋吳服店	小出庄兵衛	小出庄兵衛	加藤周三郎	木村錠太郎	犬飼平兵衛	志村十兵衛	中央日本商業會會社	坂倉恒吉	北川文次郎
---------	--------	------	-------	-------	----------	-------	-------	-------	-------	-------	-------	-----------	------	-------

(三) 機械、器具

業種別	營業稅	所得稅	營業所	商號	電話番號	氏名又ハ名稱
雜品	卸小賣	一五〇八七	東區大曾根町二五八戸	絲	六二八七	荒川鎌次郎
同 兼煙草	卸小賣	三三三四	同 小市場町四丁目	同	同	小鹿増太郎
雜品(軍隊用)	小賣	三三九〇	同 吳服町四丁目	同	同	富野藤三郎
同	同	二六七六	南區熱田新宮坂町番地	同	同	内藤信次郎
同 卸小賣(疊表参照)	同	二六三〇	東區坂上町四八戸	木曾屋	二四五二	加藤九郎
同 小賣(煙草参照)	同	(同上)	中區門前町四丁目	同	同	加藤留吉
【カ】						
機 械、器 具						
諸機械、附屬品	卸小賣	四九九九	中區古渡町三丁目	美濃屋	一八〇〇	木村彌作
同	同	一四三〇〇	同	同	同	志村永彌
同	同	三五五	同	同	同	木野久助
同	同	七〇九	同	同	同	志野久助
同	同	三三二四	西區茶屋町一丁目	同	同	志野久助
同	同	三三二四	東區武平町五丁目	同	同	志野久助
同	同	一六五五	同	同	同	志野久助
同	同	七〇七〇	同 大津町五丁目	半谷商會	二二〇二	半谷高晴
同	同	六九七二	南區熱田白島町番地	都築商店	二八九四	都築善三
同 兼船具	卸小賣	五九六	同 熱田神戶町元倉	濱口屋	二九九二	水藤又吉

(三) 機械、器具

業種別	營業稅	所得稅	營業所	商號	電話番號	氏名又ハ名稱
諸機械、附屬品	卸小賣	四九九九	西區那古野町三丁目	笹屋	三三四九	野田貴一郎
諸機械卸小賣(銅鐵)	同	三三二	中區鐵砲町一丁目	同	同	岡谷合資會社
織 機	製 造	二三五七	西區島崎町二丁目	同	同	豐田式織機株式會社
同	同	五〇〇	同 瓶内町四丁目	井桁商會	同	中村岩熊
同 (手織)	卸小賣	五四五	同 大船町三丁目	石丸商店	同	石丸真一
織機、附屬品	卸小賣	一四二二	同 本 町三丁目	日本織機買商會	六九八四	森治郎
同	卸小賣	七五五〇	中區新榮町二丁目	江口機械店	二四〇〇	江口彌一
同	同	五七〇四	西區傳馬町六丁目	同	同	津田虎一
同	同	五〇二五	東區下野杉町一丁目	吉田機械店	三八八二	吉田真雄
同	同	四七八〇	西區本 町四丁目	日東織機商店	五六三〇	町田彌太郎
同	同	四四〇〇	同 泥江町三丁目	丸和	五五七九	鈴木和太郎
同	同	一四五九	同 泥江町三丁目	竹内商店	三六七一	竹内左一郎
同	同	一〇〇〇	中區矢場町五ノ切	同	同	發動機製造合資會社
同	同	四二七六	同 東川端町五丁目	大隈鐵工所	四四七	大隈榮一
同	同	一三六〇	東區布池町一七地	同	同	麵機合資會社
同	同	二八〇二	西區泥江町二丁目	同	同	内山治三郎
同	同	二二〇八	中區古渡町二丁目	内山鐵工場	二六七三	山口傳三郎
同 兼稻扱器	製 造	四三六	南區熱田新尾頭町	同	同	山口傳三郎

(3) 機械、器具

業種	別業	營業稅	所得稅	所	商號	電話番號	氏名
製繩機械	卸小賣	六七二〇	二七〇〇	中區笹島町三丁目	物産共同合資會社	四三四六	氏名又ハ名稱
製繩機械	卸小賣	三五四三	二七四八	西區西柳町二丁目	倉地治三郎	六八七六	振替貯金口座番號
製繩機械、附屬品	卸小賣	二五〇〇	六二〇〇	中區末廣町一丁目	志智製絲機械會社	三九八八	物産共同合資會社
製繩機械、附屬品	卸小賣	六二四三	六二〇〇	同 新柳町二丁目	志智製絲機械會社	三九八八	倉地治三郎
裁縫機械、附屬品	小賣	一六〇九二	一〇、〇〇〇	西區玉屋町三丁目	志智製絲機械會社	三九八八	志智製絲機械會社
製圖機械小賣(鑄參照)	小賣	一〇、〇〇〇	一〇、〇〇〇	同 二丁目	志智製絲機械會社	三九八八	志智製絲機械會社
寫真機械、材料卸小賣	小賣	九〇九七	四、五六四	同 三丁目	志智製絲機械會社	三九八八	志智製絲機械會社
同	小賣	四七〇四	一四、一五	同 四丁目	志智製絲機械會社	三九八八	志智製絲機械會社
同	小賣	三九三二	一七、七五	東區京町二丁目	志智製絲機械會社	三九八八	志智製絲機械會社
理化學機械 卸小賣	小賣	三〇九三〇	七、〇〇〇	東區京町二丁目	志智製絲機械會社	三九八八	志智製絲機械會社
同	小賣	一六、〇〇〇	二六、〇〇〇	同 三丁目	志智製絲機械會社	三九八八	志智製絲機械會社
同	小賣	三七六二	三三、六七	同 四丁目	志智製絲機械會社	三九八八	志智製絲機械會社
同	小賣	九、三〇〇	一、〇〇〇	中區門前町六丁目	志智製絲機械會社	三九八八	志智製絲機械會社
同	小賣	三五八八	一九、四二	東區龜重町二丁目	志智製絲機械會社	三九八八	志智製絲機械會社
同	小賣	三七二	三、七一	中區矢野町一丁目	志智製絲機械會社	三九八八	志智製絲機械會社
同 兼業種	小賣	六〇〇	一、〇〇〇	西區江中町二丁目	志智製絲機械會社	三九八八	志智製絲機械會社

(3) 機械、器具

業種	別業	營業稅	所得稅	所	商號	電話番號	氏名
齒科機械器具卸小賣	卸小賣	四〇、六	三、〇〇〇	東區神樂町一丁目	名古屋齒科商會	〇九一	名古屋齒科商會
唧筒、消火器、製造	製造	一、五八〇	一、五八〇	中區古渡町六丁目	小澤鐵工所	六三七	小澤鐵工所
唧筒、製造	製造	七、八八	七、八八	同 七丁目	名古屋唧筒株式會社	一九五一	名古屋唧筒株式會社
同	製造	五、五五	五、五五	同 七丁目	名古屋唧筒株式會社	一九五一	名古屋唧筒株式會社
同	製造	五、七七	五、七七	同 七丁目	名古屋唧筒株式會社	一九五一	名古屋唧筒株式會社
井戸唧筒 製造	製造	五、五九	五、五九	南區熱田新尾頭町一三丁目	岡善合資會社	一五〇六	岡善合資會社
同	製造	三、六三	五、六六	同 三五地	加藤菊次郎	三二二五	加藤菊次郎
消火器 卸小賣	卸小賣	三七、五九	七、三六	中區古渡町三丁目	猪飼彌太郎	三二二五	猪飼彌太郎
唧筒用品卸小賣(皮革參照)	卸小賣	三、八	三、八	同 鐵砲町三丁目	柴垣鐵次郎	三二二八	柴垣鐵次郎
蠅取器 卸	卸	二、七五	(洋燈口) 金參照	西區伏見町二丁目	尾張時計株式會社	三九四五	尾張時計株式會社
同 製造(時計參照)	製造	三、〇	三、〇	中區下笹島町八〇地	尾張時計株式會社	三九四五	尾張時計株式會社
理髮道具 卸小賣	卸小賣	五、七〇二	二、六八九	西區下長者町四丁目	山本倉吉	五二一四	山本倉吉
バリカン 製造	製造	三〇、五九	一九、七五	中區北彌宜町一八戸	東洋蠶業株式會社	四三三五	東洋蠶業株式會社
蠶具、蠶種 卸	卸	二、三四	二、三四	同 笹島町四丁目	東洋蠶業株式會社	四三三五	東洋蠶業株式會社
冷藏函 製造(水參照)	製造	三、〇	三、〇	西區堀内町四丁目	帝國冷蔵株式會社	四八二	帝國冷蔵株式會社
同 小賣(金庫參照)	小賣	三、〇	三、〇	同 菅原町三丁目	岩津金庫商會	四五	岩津金庫商會
農具 卸(製繩機參照)	卸	三、〇	三、〇	中區笹島町三丁目	物産共同合資會社	四三四六	物産共同合資會社

(三) 貴金屬製作品、魚鳥、鳥獸肉

業種別	營業稅	所得稅
稻扱器 製造(製繩機)		
水道用器具 卸小賣	四六八三	(土木建築)
釣道具卸小賣(縫針)		

貴金屬製作品

貴金屬製作品 製造	三〇三三	五二一〇	東區朝日町二丁目	江口商店	二五九二
同 卸小賣	五五七四	二〇七六	中區鐵砲町二丁目	池田商店	三二一五
同 卸小賣	三〇八七	五二一五	同 門前町二丁目	鶴屋	三三三六
同 卸小賣	三〇三三	三二六六	同 榮町二丁目		七五三三
眼鏡兼寒暖計 卸小賣	五二四九	五七三三	同 鐵砲町二丁目	つこの市	二九〇八
眼鏡 小賣	四五六四	二六〇五	同 榮町二丁目	山内眼鏡店	二九四八
同 (袋物参照)			西區玉屋町四丁目	玉水屋	一三三四
魚鳥、鳥獸肉	二四四〇	三三四〇	南區熱田大瀬子町空地	村文	一〇八五

一八四 氏名又は名稱 振替貯金口座番號

山口傳三郎	六四六一
澁谷安英	三三六〇
一色安茂	四一四六
江口理三郎	二五九二
池田正信	三二一五
牧野田一夫	三三三六
鎌野屋本店	七五三三
野々部助十郎	七五三三
牧野市左衛門	二九〇八
山内富右衛門	二九四八
津田水庄三郎	一三三四
村瀨文八	一〇八五

同 卸小賣	七〇二九	九三〇三	同熱田田中町二五地	魚鐵	五〇五一	竹田鐵治郎
同 卸小賣	五二五〇	一一二五	同熱田木ノ免町番地		四〇〇〇	加藤木鎌太郎
同 卸小賣	四七七一	三三三五	同熱田田中町三丁目	同	三三四七	芳賀吉太郎
同 卸小賣	三六四二	一五七五	同熱田木ノ免町三丁目	大森	五五六七	横山鍋吉
同 卸小賣	三三三〇	四七〇五	同熱田大瀬子町三丁目	同	六六三三	向井玉吉
同 卸小賣	二七九七	一〇八三九	同熱田神戶町三丁目	同	九七五	矢代菊藏
同 卸小賣	八九九七	一〇八三九	同熱田木ノ免町二丁目	同	一五八〇	古橋三左衛門
同 卸小賣	六七九	一一二五	同熱田大瀬子町三丁目	同	一〇二二	成田松左衛門
同 卸小賣	七五三三	一六〇〇	同熱田木ノ免町七五番	魚鎌商店	一一五五	鈴木慶之助
同 卸小賣	六四六〇	六四六〇	同熱田大瀬子町三丁目	同	三三〇八	伊藤鍵次郎
同 卸小賣	六〇〇一	九三三三	同熱田木ノ免町三丁目	同	二四三三	荒川鉦次郎
同 卸小賣、問屋業	五二六六	一〇〇五〇	同熱田旗屋町三〇地	同	二四三三	具谷孫右衛門
同 卸小賣	五二八八	三三〇〇	同熱田木ノ免町三丁目	同	二二二二	古橋孫右衛門
同 卸小賣	五〇〇九	三三二五	同熱田大瀬子町三丁目	同	四五五三	木下長左衛門
同 卸小賣、問屋業	四七五四	三〇六七	同熱田大瀬子町一八丁目	同	五五五九	村瀨德太郎
同 卸小賣	四五二七	八五〇二	同熱田大瀬子町五六月	同	三三九七	武藤半太郎
同 卸小賣	三六二四	六二二五	同熱田大瀬子町一五丁目	同	三二〇三	

(三) 魚鳥、鳥獸肉

一八五

(カ) 味噌溜、鹽、酢

業種別	營業稅	所得稅	營業所	商號	電話番號	氏名又は名稱
味噌溜 製造	四三三九	六五〇四	中區中ノ町三丁目	米谷	二三三五	山田治吉
同	三三六六	一八二〇	西區押切町七丁目	奧村屋	四〇三三	奧村市三郎
同	二〇三七	二七一九	同 大船町三丁目	川吉商店	四二二三	川島合つね
同	一九五一	三〇〇〇	同 大船町三丁目	余	四二九〇	岡島太
同	七九八〇	二二三四	同 大船町三丁目	井上支店	四二九五	井上喜兵衛支店
同	三六四九	三三六二	同 木挽町八丁目	花井商店	四六六六	花井一
味噌溜兼酒	四六〇六	四〇〇〇	東區朝日町三丁目	余	四二八六	盛田合資會社名古屋支店
同	一五二九	三九八〇	西區傳馬町六丁目	三河屋	一三三三	成田安次郎
同	一五二九	三九八〇	同 大船町四丁目	米儀	一三三二	森田清兵衛
同	一三九六	一六〇〇	同 大船町四丁目	米儀	一三三二	中川儀助
同	二〇一三	一六二七	同 鹽町三丁目	米儀	一三三二	丹羽兵衛
同	二〇一三	一六二七	同 鹽町三丁目	米儀	一三三二	小川幸
味噌溜兼 鹽 卸小賣	一〇三三	一五八六	中區新榮町五丁目	美濃屋	一三六八	山田儀助
同	一九四〇	一三〇五	同 橋町四丁目	美濃儀	一七三九	山田儀助
同	一八三九	一八〇三	西區小舟町一丁目	鍵將屋	一四六〇	齋田又吉
同	一七五二	一七六三	東區相生町二丁目	美濃利	一七四六	山田利兵衛

(カ) 味噌溜、鹽、酢

同	六六三三	八三五一	中區東田町二丁目	美濃太	一七三〇	山田太
味噌溜 卸小賣	六五六一	一〇八〇	南區熱田傳馬町一丁目	美濃吉	一四二一	矢田吉助
同	五九二一	五五三八	西區船入町二丁目	佐野屋	一〇八二	渡邊貞治
同	五三七五	一六七五	東區相生町三丁目	中茂商店	二〇五七	杉本茂兵衛
味噌(白)兼純 卸小賣	五二一三	三〇三〇	西區堀詰町二丁目	山本屋	三三三八	谷口藤次郎
味噌溜兼酒 卸小賣	四三九一	三〇三〇	東區古出来町一〇四戸	萬貞	三三三八	初瀬福三郎
味噌溜 卸小賣	四四八	二六八四	同 坂上町一丁目	德	三三〇五	西川棟二
同	三三二九	二六八四	中區彌宜町二丁目	森谷支店	三三〇九	納屋才兵衛
同 兼酒、鹽 卸小賣	三七三五	二〇八〇	南區熱田須賀町各地	萬清	四二九二	大岩醇平
同	三三〇〇	一四三九五	中區奧田町三三戸	櫻	一一一八	吉田鍵次郎
味噌溜兼酒 卸小賣	三二六六	三二四七	東區古出来町二丁目	木屋	一九九二	三輪傳十郎
味噌溜兼鹽 卸小賣	三〇〇八	三二四七	中區伊勢山町三五戸	木屋	一四一	三輪傳十郎
味噌溜 卸小賣	二六五三	四二四六	同 門前町七丁目	木屋	一四一	三輪傳十郎
同	五九六六	三三二四	東區中市場町一丁目	太田	二七九八	太田光次郎
同 兼鹽、酢 卸小賣	四九二五	四九二五	西區江川町一丁目	太田	二七九八	太田光次郎
味噌溜兼鹽 卸小賣	四九二五	四九二五	東區駿河町三丁目	太田	二七九八	太田光次郎
味噌溜兼鹽 卸小賣	四九二五	四九二五	同 京町一丁目	太田	二七九八	太田光次郎

書籍、圖書

業種別	營業稅所得稅	營業所	商號	電話番號	氏名又は名稱
書籍	卸 二〇二・〇〇	西區玉屋町三丁目	文星堂本店	四一四八九	星野松次郎
同	卸 九七・〇九	同 下長者町四丁目	金華堂	三三三九〇	川瀨
同	卸 三五・八七	同	金華堂	三三三九〇	川瀨
同	卸 二〇・〇六	中區榮 町六丁目	小澤百架堂	四二四八一	小澤吉三郎
書籍	卸 一三三・九九	西區玉屋町一丁目	靜觀堂	一五〇三三	三輪伊三郎
同	卸 一〇六・三〇	中區鐵砲町二丁目	文昌堂	六六七〇	淺見
同	卸 九二・四二	西區玉屋町三丁目	其中堂	四二四三三	三浦
同	卸 七九・五二	中區門前町三丁目	明文章	四二四二二	松岡
同	卸 五七・六五	同	文光堂	一五〇〇八	佐藤
同	卸 五七・〇四	西區末廣町二丁目	堂支店	二二二二二	豐田
同	卸 四二・八七	中區末廣町二丁目	邦文堂	二二九七	後藤
同	卸 三六・六九	西區玉屋町一丁目	小文星部	二四八二	星野
同	卸 三六・四九	中區門前町一丁目			
同	卸 三六・二〇	西區玉屋町三丁目			

寫真業、銃砲火藥、薪炭

業種別	營業稅所得稅	營業所	商號	電話番號	氏名又は名稱
雜誌、書籍	卸 六七・〇九	東區宮澤町二丁目	中京堂	四六〇二九	鈴木錫吉
繪葉書	卸 三三・六〇	中區門前町三丁目	耐成堂	三三三三三	稻垣勝之丞
繪葉書、繪本	卸 四一・六六	同 八百屋町二丁目	富田屋	三三四三四	富田金五郎
繪葉書	卸 四一・七四	同 榮町二丁目	菊花堂	二二五〇〇	安田
同 卸小賣 (玩具參照)	卸 六二・七〇	同	菊花堂本店	三〇四八	外松
出版	卸 一七・五五	西區玉屋町一丁目	小澤百架堂	四二四八一	小澤吉三郎
寫真業	卸 九二・七〇	中區南大津町二丁目	中村寫真館	四一八六八	海部幸之進
同	卸 三五・一〇	同 新榮町三丁目		一九七二	會館中央寫真館
銃砲火藥	卸 一五・五三	西區本町三丁目	早川銃砲店	四二二四四	早川大助
同	卸 一四・五七	同		二五七七	饒鴉飼銃砲店
薪炭	卸 三三・五〇	南區熱田白鳥町地	萬新	一一八四	加藤祐吉

(七) 薪炭

業種	別	營業稅	所得稅	營業所	商號	電話番号	氏名又ハ名稱
薪炭	卸	三六〇	(參照)	西區長畝町二地	高倉屋		佐久間銀次郎支店
同 兼石炭	卸小賣	一五二三	一〇五〇	中區上堀川町一八地	大林	五〇一	古川林藏
薪炭	卸小賣	一〇八〇	二八九一	西區長畝町二丁目	福鎌	二五二	河津兼次郎
同 兼鑄鐵、石炭卸小賣	卸小賣	一〇三五	(同業本店參照)	同 木挽町二丁目	萬清支店	二五五	溝口清八
薪炭	卸小賣	七五九二	五四〇	中區上堀川町二地	萬悅	一五五七	黒田鎗太郎
同		七五六七	四八四一	西區長畝町二丁目	秋田屋	六三一九	秋田丹四郎
同		七四六七	四九五〇	同 木挽町八丁目	船津屋	一九二八	川本榮次郎
同		六六四六	一四〇二五	中區下堀川町二丁目	萬甚	四一五五	後藤甚助
同		六二四九	三六〇九	西區木挽町八丁目	水野屋	六六九	神尾傳三郎
同		六〇五五	一〇〇三三	中區西洲崎町四九地	水松	四〇四九	河邊松藏
同		五八〇〇		西區鹽町二丁目	本庄	二二五三	隼山房商店
同 兼苦汁	卸小賣	五二〇	四二五〇	同	本庄	二二七五	鈴木庄三郎
同 兼苦汁	卸小賣	五三三〇	一四四九	中區天王崎町四五戸	にがりや	二五七〇	鶴飼卯吉
薪炭	卸小賣	四九七七	三〇六七	西區長畝町二丁目	鈴木支店	四三八八	鈴木忠三郎
同		四七五三	三三九九	同 木挽町二丁目	松浦商店	三九三一	松浦太八郎
同		四三九九	一九九七	中區天王崎町四戸	瓦屋	六〇二八	山邑豊吉

(七) 薪炭

同		四二七	二二三五	西區木挽町二丁目	すぎや		小川宗太郎
同		三六六〇	三三九九	南區熱田白鳥町三戸	田代屋	二二二八	鳴田吉太郎
同		三七三	二六二八	中區下堀川町二七地	萬仙	四五六〇	後藤好三郎
同		三五六四	一九三〇	西區木挽町八丁目	三輪商店	一五一六	三輪松次郎
同		三五二四	八五〇	同			三浦政治郎
同 兼砥石	卸小賣	三〇五五	一四五〇	中區水主町一丁目	木藤	一九四八	山田祐次郎
薪炭	卸小賣	三三〇〇	一六四二	同 天王崎町一四地	美濃喜	一〇九二	岩田惣三郎
同		三三八	三三〇	西區木挽町一丁目	丸屋		長尾せ吉
同		三〇八		中區下堀川町七地	鐵		平野龜吉
同 兼コークス	卸小賣	三二二	二二七五	西區木挽町一丁目	岡鐵	五九六四	岡野鐵次郎
薪炭	卸小賣	三六四	一三三五	南區熱田内田町四地	梅九商店	三七三七	小島九左衛門
同		三三四	二二三五	中區天王崎町一九地	松長		松井長次郎
同		三二〇	一三三五	同 西川端町四丁目	鉦		淺井鉦太郎
同 兼鹽	卸小賣	四二〇八	七五六	西區木挽町六丁目	古金屋	二五五九	牧野鉦次郎
薪炭兼石油	卸小賣	三九四六	一一三五	東區富澤町四丁目	大野屋	乙五七八	鈴木徳次郎
薪炭 卸小賣 (味喰溜)				中區新榮町五丁目	さぬや	四二五	丹羽兵三郎
同 (竹參照)				同 東川端町三丁目	竹貞商店	六二六二	永井貞次郎

(ウ) 表具肥料

業種	別	營業稅	所得稅	營業所	商號	電話番號	氏名	又ハ名稱
薪炭	卸小賣(竹參照)			中區古渡町六丁目	竹喜	五九二八	荒川	喜助
	(味喰溜參照)			東區古出來町二丁目	萬清	四二九二	溝口	清八
	(石灰參照)			中區天王崎町一號地	知多善	三二四八	清水	多平
	小賣(酒參照)			東區上野杉町四丁目	加賀屋	三六九八	伊澤	善三郎
	(白米參照)			同 東本重町四丁目	萬清	三五四六	鶴橫	井兄弟商會
	(味喰溜參照)			同 石町二丁目	加賀屋	四〇一四	鈴村	小志男
炭	卸小賣	三九・五二	五・四二	中區東田町三丁目	萬清	四〇九四	吉川	清七
表具	製造	三九・元	二九・七	西區下長者町二丁目	百花堂	三八八八	江崎	重助
肥料(人造)	製造、卸	五四・四	二六・六	中區水主町二丁目	師定	六八二四	岡谷	肥料合資會社
肥料兼米雜穀	卸	七〇・二五	三六・八六	同 納屋町一丁目	師定	二四・八〇	高松	吉定
肥料兼米雜穀	卸	四七・六六	二二・四六〇	西區大船町二丁目	和泉廣	五五・四一	鈴木	廣太郎

二〇四

氏名又ハ名稱
振替貯金口座番號

肥料	卸、問屋業	三五・八九		中區納屋町二丁目	森岡屋	四九・九六	三輪	嘉兵衛
同 兼米雜穀	卸	三四・七七	二九・〇七	西區船入町二丁目	師長商店	五〇・二二	高松	長太郎
肥料	卸、問屋業	三三・二六		同 船入町三丁目	余	四四・五〇	高松	服部商店
同 兼雜穀	卸	二九・五五	四六・四三	同 船入町四丁目	木村商店	四一・四二	松原	鐵次郎
肥料兼米雜穀	卸	三二・八八		同 大船町四丁目	鹽松	二五・六二	木村	市太郎
肥料	卸	一四・三三	二五・七〇	中區納屋町一丁目	佐野屋	四一・六二	田中	武
同 兼米穀卸、問屋業	卸	一四・四四	二七・四七	西區船入町三丁目	德田屋	四二・九二	田中	武
同 卸、仲立業	卸	一〇・三二	一七・四七	同 傳馬町一丁目	木村商店	四三・一七	木村	市太郎
肥料	卸	九・三五	一一・〇四	同 傳馬町二丁目	鹽松	二五・六二	吉田	松助
同 兼小麥粉	卸	八・九二	一一・〇四	同 大船町四丁目	佐野屋	四三・一七	吉田	松助
肥料兼米穀	卸	七・〇六	三三・七一	中區天王崎町三六地	佐野屋	四三・一七	渡邊	鉦太郎
肥料兼砂糖	卸小賣	二七・四四	二四・九六	東區鍋屋町三丁目	佐野屋	四三・一七	渡邊	鉦太郎
肥料	卸小賣	一六・六六	三三・七〇	中區東田町三丁目	小川屋	三六・三九	木下	金兵衛
同	卸小賣	一四・八九	三〇・〇〇	西區船入町三丁目	澤重支店	四一・三五	田原	善兵衛
同	卸小賣	一三・七七	九・〇七	中區老松町二丁目	德田屋	七六・八	小澤	松太郎
同	卸小賣	一三・六六	四・七四	東區大曾根町一丁目	萬源	一一・七八	高木	太助
同	卸小賣	一三・六六	四・七四	中區東田町四丁目	京源	三九・五五	山田	清助
同	卸小賣	一三・六六	四・七四				尾崎	源七

二〇五

(ハ) 肥料

業種別	營業稅	所得稅	營業所	商號	電話番號	氏名又ハ名稱
肥料 卸小賣	九七四	三九六	東區前ノ町一地	深金商店	一三五九	深田鎌太郎
同 兼白米 卸小賣	八七四	二五五	同 坂上町五五地	鹽市	六〇四	菅井秀治郎
肥料兼米穀 卸小賣	八三九七	三三〇	中區東田町四丁目	熊野屋	一六九六	水野源助
肥料兼米穀 (理髮用) 卸小賣	六八五	三三三	西區船入町一丁目	加藤商店	四五三六	石野河榮
肥料兼味噌 卸小賣	七五四一	八七〇	中區東田町二〇九月	八木新	四三六〇	石橋新七
肥料兼白米 卸小賣	三六八	一六三	東區新出來町二丁目	八百鎌	五六九八	山田鎌吉
肥料兼米穀 仲立業	三三〇〇	八四〇〇	西區三藏町一丁目	木村商店	四〇六七	木村定次郎
肥料 卸 (米雜穀參照)			中區天王崎町三六地	川口屋	四〇九二	伊藤和四郎
同 卸、仲立業 (同參照)			南區熱田傳馬町三丁目	高金商店	五一九五	大矢彦三郎
同 卸 (洋藍參照)			西區大船町二丁目	羽	二九八	加藤金之助
同 卸 (米雜穀參照)			中區從島町三丁目	野尻商店	一四九	橫江半三郎
同 卸 (同參照)			西區船入町一丁目	油	一〇六二	野尻理右衛門
同 卸、問屋業 (雜穀參照)			中區納屋町一丁目	前田商會	一六九	松岡勘左衛門
同 卸 (米雜穀參照)			西區船入町二丁目	廣屋	三三四七	前田金作
同 卸 (米穀參照)			同 三丁目	浦正	四三三	佐藤儀三郎

(ハ) 肥料

業種別	營業稅	所得稅	營業所	商號	電話番號	氏名又ハ名稱
同 卸、問屋業 (砂糖參照)			同 下園町二丁目	榊屋	甲一九六七	會社鈴木商店名古屋支店
同 卸小賣 (酒參照)			中區奧田町六二月	師源	三二七二	橫田宗助
同 卸 (米穀參照)			西區船入町二丁目	列	三二四八	小林源次郎
同 卸 (同參照)			同 和泉町三丁目	松甚商店	五七三三	讓美笠屋商店
同 卸 (石灰參照)			中區天王崎町一號地	菊嘉	三三三	清水多平
同 卸 (白米參照)			東區古出來町八五月	菊嘉	三三三	鈴木甚五郎
同 卸 (石油參照)			中區東田町二丁目	菊嘉	三三三	後藤嘉一
同 卸 精製	七九・九		南區熱田東町華表先	菊嘉	一七四七	讓東海製油所
同 卸 精製	三九・五		同熱田新尾頭町四四地	菊嘉	二八九一	日本豆糟製造合會社
同 卸 精製	一〇九・五	(肥料參照)	西區小島町五九地	木村市太郎	六四二八	木村市太郎
同 卸 精製	五八・九		中區彌宜町一丁目	免	一九三四	篠田光忠
同 卸 精製	三四〇・四		西區船入町三丁目	井筒屋	二六五九	水川谷秀吉
同 卸 (麻參照)			同 小島町七七地	原	甲三八七一	萩原合名會社
同 卸	六八・五		中區古澤町一丁目	原	四三八八	愛知肥料購買合會社
同 卸	二七・五		東區小市場町四丁目	原	五三七七	興農株式會社
同 卸	四三・九〇		西區鹽町二丁目	原		宮島吉太郎

【セ】

製材

業種別	營業稅	所得稅	營業所	商號	電話番號	氏名又ハ名稱 振替貯金口座番號
製材業兼石油箱製造	二六、四六		西區志摩町五丁目	丸登製材所	二二一五	名古屋製材株式會社
製材業	八、六四		中區下堀川町一〇地	堀川製材	四二七三〇	堀川製材合資會社
同	八、〇〇	一六、〇〇〇	同 西川端町九丁目	丸登製材所	四二七六	長坂萬之助
同	一、四四二		同 東川端町六丁目	丸登製材所	五一九八	水野滋夫
同	七、三四		同 水主町三丁目	丸登製材所	四二七三〇	愛知挽木株式會社
同	六、六七	四七、七五	同 正木町四九地	明製材所	四八一九	木村捨吉
同	五、六五	八二、五〇	同 五〇地	服部製材所	三三七	服部儀兵衛
同	六、〇六	四九、一八	同 東川端町九丁目	尾崎製材所	四四七七	尾崎才市
同	五、六九		南區熱田新尾頭町天地	中喜	三七八四	中井製材所
同	四、八二		中區正木町二七地			柴田祐一郎
同	四、七〇	六、〇〇	同 二地		三一三	小川兼次郎
同	四、〇五		同 上堀川町三二地	村	三六七九	小川兼次郎
同	三、九六	二、三五	同 正木町二七地			伊藤鎌吉

扇子、團扇

業種別	營業稅	所得稅	營業所	商號	電話番號	氏名又ハ名稱 振替貯金口座番號
製函、製材業	一、三九六・七	一、四七五 (時計外 面參照)	南區熱田新尾頭町一五八地	中村會	四七三	木下新九郎
同	一、〇五〇	一、〇五〇 (板白木 參照)	同 正木町六地	弟商會	四七三	中村新九郎
製函、セメント樽製造	一、三九六・七		同 水主町三丁目	淺野木工所	四二二	淺野吉次郎
製函、製材業	三、九六	二、〇〇六・六	西區上高町三一戶	淺野木工所	四二二	淺野吉次郎
製函業	九、六九	四、六〇・英	南區千手字裏畑	新宮商行	四二二	利光小三郎
同	六、九	五、七二	東區添地町一五地	新宮商行	四二二	製函合名會社
同 (陶器用)	五、四	六、七八	中區西川端町三丁目	甚	四九二	大橋甚六
同	四、九	三、八九	東區撞木町三丁目	甚	四八六	淺井豐太郎
同	三、九〇	三、二〇	中區葛町八五地	箱豐	三七八九	戶崎房吉
同 (陶器用)	三、八九	三、七五	東區關殿治町四丁目	恒川商店	三三〇七	恒川知啓
石油箱製造(製材業參照)			同 白壁町二丁目	恒川商店	三三〇七	角田兼吉
同			西區志摩町五丁目	恒川商店	二二一五	名古屋製材株式會社
扇子(貿易向)製造	五、三	二、四〇	西區南押切上臺所	牧野製扇所		牧野寅三

(セ) 石炭類

業種別	營業稅	所得稅	營業所	商號	電話番号	氏名又ハ名稱
扇子(貿易向)製造	四三六〇	一九五九	西區菊井町三丁目	扇由	二一〇六	氏名又ハ名稱 振替貯金口座番號
同(内地向)	四九六一		中區鐵砲町三丁目	こがね扇	四二七一	中村源藏
同(貿易向)	六五〇八	一〇三二四	西區堀詰町二丁目	高橋商店	四七七五	水野彦吉
同(内地向)	四一四五	二八八五	同 押切町二丁目	高橋商店		高橋又左衛門
同(貿易向)	三七〇四	三九一四	同 四丁目	笹屋	六二九六	佐藤慶三郎
同(同)	三六九〇	七〇二八	東區駿河町二丁目	玉花堂	四九八八	平松孫助
團扇兼引札製造	三七七七	二三五〇	南區熱田市場町五丁目	玉花堂	四七一	東大路慶太郎
石炭 卸	一〇三二五	二〇九九四	西區船入町四丁目		二三九六	榊原美治
兼コークス 卸小賣	八八八六		南區熱田白鳥町三丁目	鈴木商店	二四八七	鈴木山田商店
石炭 卸小賣	五三〇八	九、四六・六	東區宮町一丁目	西山商會	二九三	鈴木金右衛門
兼陶磁器 卸小賣	三三、六四	四、〇七〇〇	中區水主町三丁目	鈴木商店	五九三	鈴木憲一
兼コークス 卸小賣	三九九四	三、九二二四	同 下堀川町三九地	松島商店	九七九	松島寅吉支店
石炭 卸小賣	二〇八九	五〇五八七	同 松重町一四地	名古屋支店	一〇三三	松島寅吉支店
同	二〇一八		同 上堀川町四地		六六七	榊原美治

石炭類

業種別	營業稅	所得稅	營業所	商號	電話番号	氏名又ハ名稱
兼コークス 卸小賣	一四、五二六	一六、〇〇五	同 水主町二丁目	東海商會	七七七	豐田伊太郎
同	一四、三〇〇		西區長畝町二丁目	東海商會	五二九	中央石炭コークス株式會社
同	一六、六九	一四、九〇	中區下堀川町二七地	東海商會	五三九	小栗淺吉
石炭 卸小賣	一〇三六〇	五、五〇三	同 東川端町六丁目	後藤商店	五二六九	竹内治三郎
同	八七九六	一〇、二五七	同 松重町一七地	後藤商店	一五〇二	平野文一
同	八一四五	八、三九四	同 西川端町九丁目	後藤商店	三七八五	後藤貞世
同	五、九六	一、二三五	同 東川端町十一丁目	俵屋	四三三九	生田治彦
同	五、二二	五、九六	同 水主町二丁目	高田石炭店	五一四七	高田金之助
同	四、九五		同 西川端町四丁目		二六八二	勝田龍吉郎
同	四、三三		同 東川端町六丁目			會社 荒川商店
同	四、三三		同 上堀川町二四丁目			會社 荒川商店
同 兼コークス 卸小賣	三、三六	二、三三七	同 松重町一丁目	愛知商會	四九二九	神村秀吉
石炭 小賣、問屋業	二、八二九	一、九四九〇	同 熱田傳馬町五丁目	愛知商會	二二三五	下出民義
同 小賣	四、五三	三、九〇〇	南區熱田大瀬子町三、一七丁目	愛知商會	三三五八	二村金松
同	三、〇八二	三、五二五	同 熱田傳馬町五丁目	愛知商會	四四〇九	手塚辰治郎
同 卸、問屋業(砂)			西區下 園町二丁目	大川林	一五〇一	會社 鈴木商店名古屋支店
同 卸小賣(新炭)			中區上堀川町二六丁目	大川林	一五〇一	古川林藏
同 卸小賣(竹參照)			西區木挽町三丁目	福又	七七二	福又合資會社

(セ) 石炭類

(セ) 石炭類

業種(別)	營業稅	所得稅	營業場所	商號	電話番號	氏名又は名稱
石炭 卸小賣(薪炭)	同	同	西區木挽町二丁目	萬清支店	二五五一	溝口清八
コークス 製造	同	同	中區水主町二丁目	〆	四二九〇	足立宇市
同	同	同	同 下堀川町五五地	〆	四八九八	鷺津關三郎
同	同	同	同 西川端町八丁目	〆	三四一三	鷺旭コークス製造所
同	同	同	同 下堀川町三九地	鈴木コークス製造所	四四五四	鈴木憲一
同	同	同	同 西區長畝町二丁目	〆	四八〇二	名古屋瓦斯コークス株式會社
同	同	同	同 同 二九地	〆	四八〇二	中央石炭コークス株式會社
同	同	同	同 同 二九地	〆	六五九二	岡野鐵次郎
同	同	同	同 同 二九地	〆	五九六四	小栗淺吉
同	同	同	同 同 二九地	〆	五三三九	神村秀吉
同	同	同	同 同 二九地	〆	四九二九	鈴木山田商店
同	同	同	同 同 二九地	〆	二四八七	鈴木憲一
同	同	同	同 同 二九地	〆	二九七九	尾張炭礦株式會社
同	同	同	同 同 二九地	〆	一八〇一	高針炭礦株式會社
同	同	同	同 同 二九地	〆	六六七五	

石材、庭石

石材 卸小賣	五〇・七	八〇・七	中區新榮町九丁目	萬清	四三二五六	加藤藤助
庭石 卸小賣	二二・〇三	一四・五	同 松重町九地	〆	四三三〇九	中川清吉
同 小賣	一四・五・六	一四・八・七	同 西川端町二丁目	〆	三三・一三	佐治榮太郎
石燈籠、庭石 小賣	三・九	二・五	同 新榮町九丁目	〆	六五・一九	成瀬來次郎
石 工業	四七・〇	三・四	同 松重町七四戸	〆		大野勇吉

セメント、建築材料

セメント 製造	四八・九・〇四		南區熱田東町一八四戸	〆	四二〇一	愛知セメント株式會社
同 兼煉瓦、石灰卸小賣	三三・九七		中區天王崎町三六地	〆	四四・四一	合名 篠田商會
セメント 小賣	六五・〇一		同 三三・六戸	〆	四三〇一七	三重セメント株式會社
同 卸小賣(若照)			同 西區長畝町三丁目	〆	二九〇一	株式會社 名古屋出張所
同 (同)			同 一丁目	〆	一一五八	土屋彌十郎
建築材料 卸小賣	五〇・三	一三・七・五〇	西區傳馬町四丁目	〆	三三八四	金森清兵衛
同			同 鹽 町二丁目	〆	二二七六	北川幸吉
同			同 同 町四丁目	〆	四二七二三	千葉忠次郎
同			同 同 町四丁目	〆	三五一〇	梶川重三郎

(セ) 石材、庭石、セメント、建築材料

【す】

同業種別

簾製造 四三九 三三三

東區宮町一丁目 電話番號 四〇七六

水谷周平

氏名又ハ名稱 振替貯金口座番號

新設工場

(納税猶豫期間中ニ 屬スル主ナルモノ)

業種別 營業所 商號

電話番號

マニラ麻綱、綿綱、麻綱製造 南區熱田新田東組

中京セルロイド商會

二二五七

伊藤鐵次郎

氏名又ハ名稱 振替貯金口座番號

玩具(セルロイド製)製造 中區門前町三丁目

名芳社

二〇八一

堀内長七

硝子器製造 南區東築地二地

名古屋硝子製造所

國六五七九

大塚右八郎

大正琴製造 中區西川端町八丁目

名古屋製作所

國五三三八

川口仁三郎

豆精製造 南區築地二號地

安部豆油所

國四七三三 六六〇三

安部信治

彈條(スネ)、鋼鋸製造 中區末廣町一丁目 瀨川商店

國五三七五

瀨川嘉助

乾燥器、諸機械 製造 同 西川端町七丁目

中央紙製品株式會社

國三三三七七

中央紙製品株式會社

紙製品製造 南區熱田中瀬町

第一商事株式會社

六六三〇

第一商事株式會社

製材業 同 東築地二地

大豆漂白株式會社

六六三七

大豆漂白株式會社

タルク製造 西區玉屋町一丁目

名古屋竹器合資會社

六〇一一

名古屋竹器合資會社

豆精製造 南區千代二ノ割

名古屋樂器製造合資會社

國四〇〇二 五〇〇二

名古屋樂器製造合資會社

竹器(食卓器)製造 東區布池町一地

名古屋瓦斯マントル株式會社

六六三九

名古屋瓦斯マントル株式會社

グアイオリン製造 同 小川町二〇地

名古屋サツク製作所

五一〇七

名古屋サツク製作所

瓦斯マントル製造 中區流中町三九

名古屋商事株式會社

國二八二六

名古屋商事株式會社

時計製造 同 住吉町二丁目

洋菓子(ビスケット)製造 西區菊井町五丁目

二六〇五

洋菓子(ビスケット)製造

洋菓子(ビスケット)製造 東區松山町七地

名古屋製菓合資會社

五一六二

名古屋製菓合資會社

洋菓子(ビスケット)製造 西區菊井町五丁目

名古屋製菓合資會社

八三三

名古屋製菓合資會社

新設工場

度量衡器製造販賣業者

營業名	營業所	電話番號	氏名又ハ名稱 振替貯金口座番號
度量衡器製造	中區榮町	八三三	守隨 眞三
同	同	五〇四	神戸利左衛門
同	西區傳馬町	國三八四	金森清兵衛
同	同	一〇一	服部小十郎
同	中區三松重町	三〇一	渡邊金次郎
同	同	四九六三	水野靜太郎
同	同	五三五五	大正量器合資會社
同	東區京町	國六〇二	馬場重太郎
同	同	國二〇七	合名會社八神商店
同	西區禰宜町	六九三〇	溝口豐太郎
同	同	三〇八五	加藤金次郎
同	同	國四九二	伊藤耕一郎

營業名	營業所	電話番號	氏名又ハ名稱 振替貯金口座番號
度量衡器販賣	東區京町	三〇八二	飯田琪三
同	同	三三五一	加藤德左衛門
同	同	國二七二	村瀬潤次郎
同	同	五〇二三	水野昌藏
同	同	五九九七	田中德次郎
同	同	國三九一六	吉安元達
同	同	國二四三	松井永治
同	同	國二五九五	織田賢次郎
同	同	四五〇二	三輪鐵太郎
同	同		大塚春長
同	同		河原庄藏
同	同		平岩元雄
同	同		飯田琪三
同	同		加藤德左衛門
同	同		村瀬潤次郎
同	同		松木東兵衛
同	同		水野昌藏
同	同		田中德次郎
同	同		江崎吉三郎
同	同		吉安元達

度量衡器製造販賣業者

營業名	營業所	電話番號	氏名又は座番號
度量衡器販賣	西區本町	四二四二	松岡利助
度量衡器販賣	菅原町	四四五	鑿岩津金庫商會
度量衡器販賣	押切町	四〇二	祖父江金之助
度量衡器販賣	江中町	四八二七	太田孫左衛門
度量衡器販賣	茶屋町	四九三七	鷺野久助
度量衡器販賣	同下園町	三〇二	勝濱龜太郎
度量衡器販賣	同新柳町	三四二	若松重太郎
度量衡器販賣	同玉屋町	九六〇	澤市郎左衛門
度量衡器販賣	南區熱田神戶町	一一四四	花岡清藏
度量衡器販賣	同熱田中瀬町		山本喜代次郎

二二八

氏名又は座番號

松岡利助

鑿岩津金庫商會

祖父江金之助

太田孫左衛門

鷺野久助

勝濱龜太郎

若松重太郎

澤市郎左衛門

花岡清藏

山本喜代次郎

(81)

石塚製造所
所主石塚岩三郎
名古屋市東區四二葉町
電話一三四六番

硝子器製造

M. ISHIZUKA & Co.
REGISTERED TRADE MARK
TRADE MARK
GLASS-WARE MANUFACTURES & EXPORTERS.
I CHOME, NAKAICHIBA-CHO, HIGASHIKU, NAGOYA, JAPAN.



硝子器輸出商
會社名石塚元三郎商店
名古屋市中區中市場町
電話九二五番

營業種目

蠶業諸器具
製絲諸器械
優良蠶種
精撰桑苗

商品目錄ハ御通知次第
御送附可申上候

名古屋驛前柳橋詰

東洋蠶業株式會社

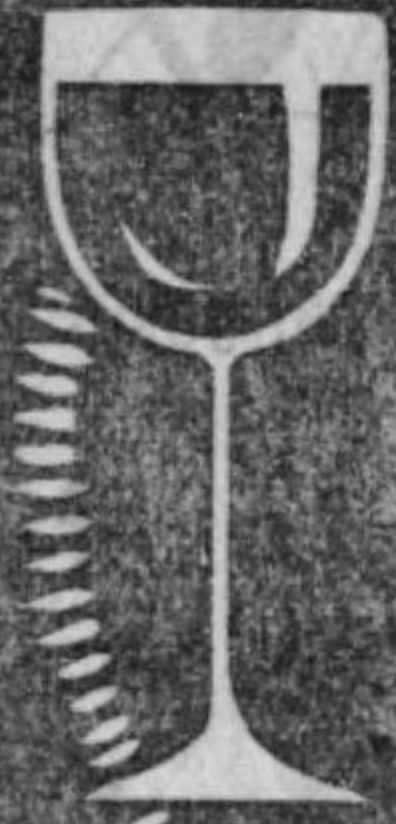
電話 園三四三五番 電略(ト)
振替口座大阪一三七三二番

種苗部出張所

尾西線森上驛前
尾州海部郡蜂須賀
(津島線青塚驛前)

フランス
ミシアルソー会社

良醇
生葡萄酒
種各



名古屋代理店

名古屋中區大津町四丁目

洋酒食料品
雜貨卸小賣
合名
会社

梅澤商店

電話九百五十番

▼雑誌の注文は中京堂書店に限る▲

中京堂書店 市内は何れの處へも毎日休なく極めて迅速に配達致します。然かも尚ほ何品に限らず大々の大強致します。御用命願ます。

名古屋市東區富澤町
電話番號九一七番
振替東京九七七番

▼新聞の注文は共同新聞店に限る▲

共同新聞店 は名古屋新聞を初め東京大阪發行何新聞でも大取次をなし、傍ら各位の御便利を計り市内何れの處へも毎日迅速に配達す。

名古屋市東區針屋町
電話一四一七番
一四三三番

共同新聞店は

新聞と雑誌
雑誌と新聞
賣小と賣卸

一手廻賣示



◀硝子器▶

- 壺類
 - コップ類
 - 食器類
 - 醫療品類
 - 硝子管類
- 輸内 出地 向

名古屋硝子製造所
所主 大塚右八郎

名古屋市熱田東築地
電話四六五七九番
發電路「ナ」又「ハ」ナス



寒暖計

乾濕計、メートル
體溫計、檢溫計

定價表送呈
郵券貳錢要



眼鏡式一

双眼鏡、望遠鏡
幻燈、活動寫真



名古屋市中區鐵砲町一丁目
つこの市眼鏡店

製造卸商 牧野市左衛門

電話 二九〇八番
振替 (東京) 三九一七番
口座 (大阪) 九六〇三番

名古屋瓦斯株式會社
豐橋瓦斯株式會社
知多瓦斯株式會社
產出瓦斯コークス

一手販賣元



名古屋瓦斯コークス株式會社

名古屋市中區下堀川町

電話(長) 四八〇〇四番
振替貯(東京) 三四九二三番
金口座(大阪) 二八五五八番

營業種目

天草無煙炭
各種石炭
瓦斯コークス用諸器具
カーボン

石炭コークス販賣

安川松本商店代理店



合名會社

山田商店

代表社員

山田朝之助

名古屋市南區熱田白鳥町

電話(長) 二四八番
二五八七番

名古屋市中區西川端町

コークス製造所
電話 三四一三番

各種石炭大販賣



豐田石炭店

名古屋市中區水主町二丁目

電話長七七七番

名古屋市中區松重町一番地

愛知石炭商會

電話長一二三五六七番

營業種目

吸入瓦斯機關用

鴻基無煙炭

各種石炭

コールタール

コークス製造



鈴木石炭商店

營業所

名古屋市中區下堀川町

電話長二九二番
長九七九番

コークス製造所

名古屋市新堀川通

(名古屋瓦斯株式會社工場隣)

電話四四五四番

庭園用

諸國銘石!!



右取揃へ置候間御立寄御一覽被下度尙弊店は新堀川の川岸に有之舟便極めて宜しく候

名古屋市新堀川通り
(中區役所より半丁北)

營業題目



佐治商店

電話三五一三番

株式會社 定期物



名古屋市中區南勢一丁目
名古屋株式會社引所仲買人

小川善三郎商店

電話 三三二五八二番

輸出綿布
内地綿布
綿ネル

株式會社 服部商店

本物部店
 名古屋市東區宮町
 染物部店
 名古屋市東區宮町
 大阪支店
 大阪市東區伏見町
 和歌山出張所
 和歌山市十二番町
 布袋出張店
 丹羽郡布袋町

電話(國)三三五番 國一七一七番
國六六四番 國三三八番

紡績工場
 名古屋市南區東起
 ヲキザキング工場
 名古屋市南區櫻田
 小牧工場
 東春日井郡小牧町
 古知野工場
 丹羽郡古知野町

◎良辨極營業項目

東洋紡績株式會社

營業所

西區中ノ町 電話長
三二九四二
四四一四六
四四二四六
番番番

名古屋分工場 中區正木町 電話長一二番
 尾張分工場 南區熱田尾頭町 電話長一七七番
 愛知分工場 中區下廣井町 電話長七五六番

輸出織物
洋反物類

製造販賣



伏原織物工場

名古屋市西區裏鹽町

電話 四九七九番
電略 7-1-21

名古屋城北



帝國撚絲織物株式會社

電話 長 六一六〇七番

營業種目

- 生絹撚絲各種 二諸撚、三諸撚、四諸撚、片撚
縮緬織用撚絲、壁撚
- 絹織物各種 葵縐子、門牌緞子、シフォン、
佛蘭西式縮緬、純絹白縐子、其他
- 諸織物整理 各種染色精練漂白 受託賃業

標商錄登

Regd. Trade Mark

町園

輸出綿布絞

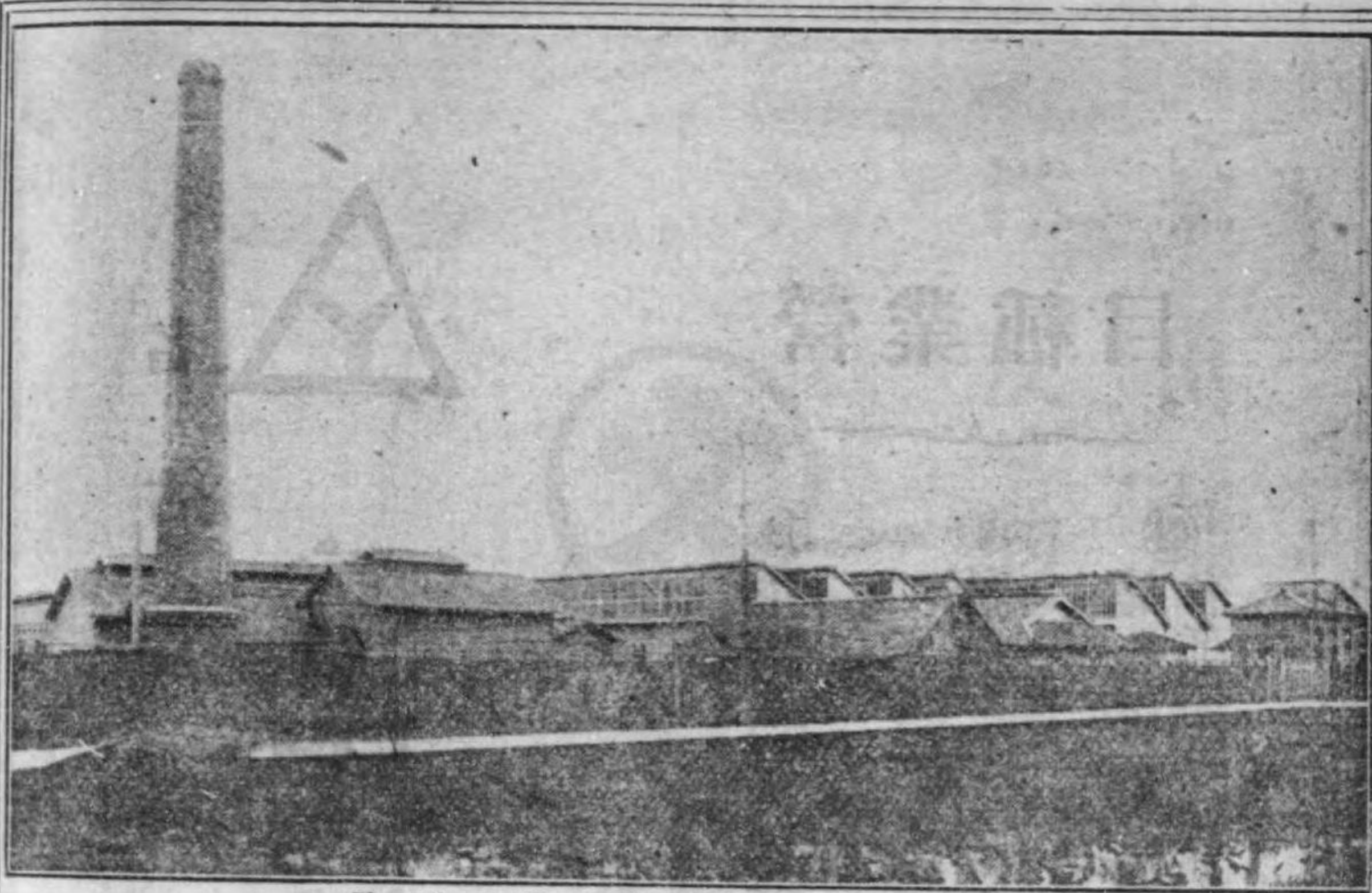
大

岡田彦兵衛商店

OKADA HIKOBEI,

Shimosono-cho, NAGOYA.

名古屋市西區下園町
電話長七百四十三番
電略(才力夕)又八(才)



御幸毛織工場全景

薄地服地
厚地服地
帽子地
御幸セ儿
各種毛織物
毛絲、絹絲、綿
絲、各種織布染
色加工



御幸毛織工場

株式會社外村商店

大阪東區備後町

株式會社 外村商店本店

電話本局(一九〇三番)

京都下京區大宮通五辻

株式會社 外村商店京都支店

電話上(七五九番)

電話下(二五九番)

名古屋城北

東京日本橋區新大阪町

株式會社 外村商店東京出張所

電話浪花二三番

福井市佐佳枝仲町

株式會社 外村商店福井支店

電話一四七番

屋問布綿外内



會合社名

兼松商店

名古屋市西區下長者町三丁目

電話 一六一六三番
電略 〇一

吳服太物卸問屋



瀧定合名會社本店

名古屋市西區東萬町三丁目

電話 一四五六番、八二六番
振替貯金口座第九一七番
電略 夕キサ夕

京都市室町通錦小路上ル

巴染紋付
尙美染發賣元



瀧定合名會社京都支店

電話 園中二七四番
振替貯金口座第二五四六番
電略 キヨ夕キ

白地絹、染絹
各種縮緬
染木綿問屋

綿ネール二尺縮
輸出織物問屋



瀧定合名會社大阪支店

大阪市東區安土町二丁目

電話 園東一一五一番
振替貯金口座二八二六番
電略 才夕キ

吳服綿布卸商

分

祖父江合名會社

名古屋市西區本町

電話二〇九三番 吳服部
二〇九九番 綿布部

祖父江合名會社出張店

京都市烏丸通り錦上ル

電話中一八四一番

廣巾綿布
輸出綿布

製造販賣

名古屋市西區上長者町四丁目

山内芳三郎商店

電話一五五六番
二八七三番

振替口座東京八四八九番

發電略號【ヤマ】又ハ【ヤ】

綿布、足袋原料商

名古屋市西區和泉町

吹山内原商店

電話 五三三七番
五二一七番
電信略語「フキ」又「ハ」
振替貯金口座 東京一〇九九四番
大阪九七三六番

營業品目

關東吳服太物
奧羽信越織物
西陣織物
各國染織物
尾濃織物
各國産紺類
諸國白絹
各種セリ地
沖那覇琉球
洋反物類

特約品

帝國撚絲株式會社製品
御幸毛織會社製品
山保毛織株式會社製品
富士瓦斯紡績株式會社製品

名古屋市西區東萬町四丁目



三輪喜兵衛商店

電話 一五六四番
一六六九番
振替口座大阪七五四六番

取引銀行

株式會社 明治銀行
株式會社 名古屋銀行
株式會社 第一銀行
株式會社 友友銀行
株式會社 振替貯金口座

軍 織 像 用 物
モ ス リ ン
金 巾
天 座
綿 天



近藤繁八商店

名古屋市中區新柳町

電話
三三六五
三九二六
六二九六
九九〇〇
番番番番

紡績工場 愛知郡呼績町 電話四七五〇番
織布工場 愛知郡千種町 電話二二五六番

織物問屋

服吳太物卸販賣

万春日井合名會社
名古屋市西區玉屋町一丁目
電話(國) 一〇七番
一三三九番

替(東京) 一〇〇三番
(大阪) 三七四三番

織物買次並染悉皆部

万春日井合名會社 京都支店
京都市四條通室町東へ入
電話(國) 七九六番

屋洋反物部

万春日井洋反物部
名古屋市西區下長者町二丁目
電話三四七七番

太物問屋



八木合資會社

名古屋市中區鐵砲町
電話(國) 一三九番
一三九番
振替東京 一五六一番

名古屋市中區南吳服町一丁目

半襟問屋 江口商店

電話三八二番

名古屋市中區蛭子町

紬紵製造業 水野繁三郎

電話長一八四番

綿布商 宮木商店

名古屋市中區鶴重町

電話(國)四一一番
二三八番
振替(東京)二六一四八番
口座(大阪)二三三三五番
電略(ミヤキ)又ハ(ミ)

綿糸綱各種

營業場

名古屋市中區傳馬町一丁目

電話國二六一番

製用品製
船業用
漁業用
建築用
鑛山用
傳動用
工業用
麻製各種
口品製
一式



やまご製綱所

所主 竹内與八

製綱工場

愛知郡中村公園地東

電話六一〇一番

絹 屋 吳 服 店

品 質 特 選 流 行 品 薄 利 多 賣 勉 強 ナ 主 意 ト ス

名古屋市中區門前町五丁目

絹屋吳服店

電話(屋三三三番) 三〇二五番

振替口座大阪 二五九七五番

消 XXX

其外御誂印附染物美術意匠應御好

名 古 屋 市 東 櫻 町 貳

染物元祖 專 門 標

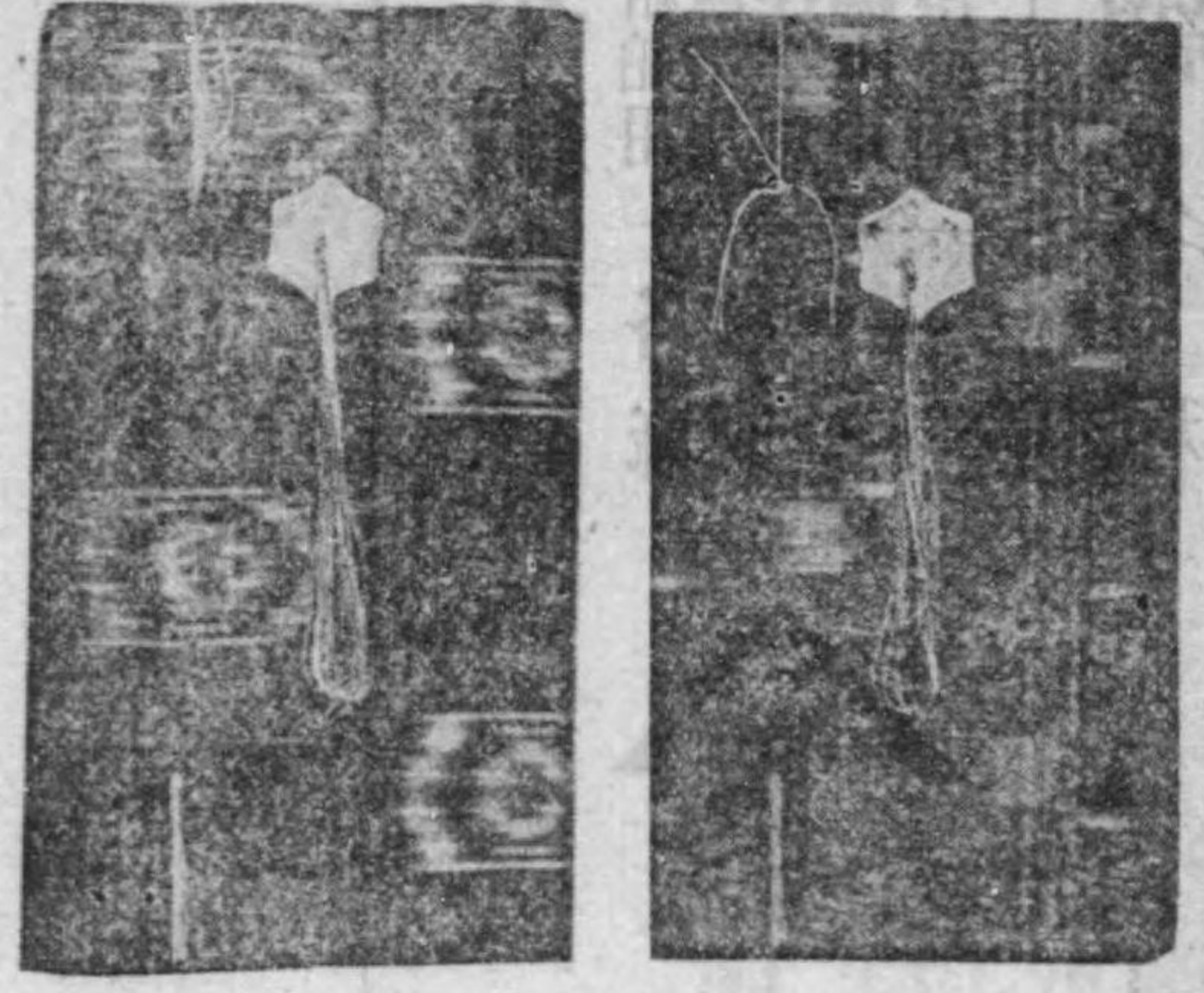
萬 茂 染 工 本 店

長電話千百貳拾貳番

振替口座東京一八五二六番

消防絆纏類、刺子、頭巾、股引、印入手拭、風呂敷、のれん、ゆたん、神佛幕幟、揃浴衣小紋

御影御召御代名仙 織物各種



御代織物合名會社

代表社員 岩田重次郎

名古屋市中區西川端町

電話國四〇七一番

屋 問 子 帽



岡 本 鐘 之 助 商 店

名 古 屋 市 西 區 下 長 者 町

當座取引銀行

名古屋銀行・明治銀行
愛知銀行・第一銀行

電 話

國 二 六 七 七 番
電 略 (カ) 又 (オ)

營業種目

普通寫真攝影
 萬世不變色引延軸仕立
 肖像大寫真
 寫真網目銅版及印刷
 寫真版コロタイプ印刷
 古書畫寫真帖及繪葉書調製

名古屋市中區南桑名町廣小路下ル(千歲座前)

岩田清寫真館

電話 二五三五番
 振替貯金東京一六六〇三番



Komataro Imaizumi.

Manufacturer and Dealer.

Woollen and Cotton Woven Goods and Gloves.

for

Home and Foreign Markets.

Telephone. No. 58 Minamikawara-machi,
 2375, 6691. Nakaku, Nagoya, Japan.

手袋靴下 內外各師團納

製造販賣

名古屋市中區南區瓦町五十八番地

今泉駒太郎

電話 二六三九番

辯護士

武谷次直

名古屋市中區小林町
電話 二三二九番

普 通 貨 物 販 賣

特製發賣品

三光判純毛セー
三光判半毛セー
三光判綿セー



美光紡琉球紬(縞)(緋)

美光上布類(縞)(緋)

特製金久米紬縞

吉田織産合資會社製

品一手販賣

近江屋

森川茂三郎店商

名古屋西區園井町四
電話 二九五三番

尾濃織物買繼問屋

商品目錄

輸出染糸、絹カタン、絹綿糸、紬糸、リンネット、艶糸、綿布、絹布、更紗、友仙、
内外諸澱粉、染料各種、工業藥品、農産物、其他工業用原料、材料一切

内外産品
仲次販賣業

荒川合名會社

名古屋西區菊井町五丁目五五番地

電話 二〇八二四番
振替口座 二八八〇番

電話 二〇七五番
工場 二二〇七番
振替口座 大阪 六九一七番
電信略號 〇二一又ハ

鹿印メリヤス製造卸商

名古屋市中區中ノ町二丁目



宇佐美メリヤス商會

店主 宇佐美喜太郎

電話 三一九九番
電話 略(ウ)キ

輸出、内地向各種

タヲル製織問屋

名古屋市西區袋町六丁目

越水越源次郎商店

電話 二八八〇番
振替東京二〇八二四番

千代ぬれ羽染毛料
ダイヤモンドワニス

中央代理店

並に御詔向捺染、染込印入タナル

博覽會 共進會 金牌商標 猪村メヤリス商會



電話 二〇四〇番
洋晒起毛工場用 一三九八番
工場用 六一九四番

名古屋市中區南區熱田中瀨町廿五番地

振替東京一四九六番

檜御殿類
御雛人形
武者人形
御座敷職
裸體金時

專門問屋

村瀨七三郎

名古屋市中區末廣町(若宮前)

電話 一八〇七番
振替大阪一九六〇一番

洋物雜貨
莫大小類

卸商

金森太七商店

名古屋市西區玉屋町二丁目

電話 一八八八番
振替東京五五六〇番



毛織物直輸入 洋服裁縫
岩金洋服店
 名古屋屋市栄町 電車停留所前
 電話一八五五番

組卸 紐商

名古屋市中區鐵砲町二丁目
 美濃庄
青山庄兵衛
 電話一五五四番
 振替口座大阪二〇九八二番

名古屋製品小間物卸商

商物品目錄

花月簪、平打玉入簪、前髮止、田保止、兩天、島田止、
 花櫛、根掛、石入ブロチ、石入針、ぬり針、指輪、
 絹製摘簪、同花櫛類、安全ピン、ホーク釦、ニーム理髮櫛、
 其他各種



名古屋市中區八百屋町二丁目
福岡屋本店
 電話一〇四一番
 振替口座東京二五四七八番

大阪市東區博勢町二丁目堺筋西入
福岡屋出張店
 電話南區六一七六番

毛 膝 肩

布 掛 掛

製造販賣

合田中合名會社

輸 出 部
內 地 部

電話(工場) 一〇三四番
六五五九番
振替貯金口座大阪八二五五番

麻板皮伊遠三木機
裏裏裏勢州綿
草草草表表表
履履履地約亭緒
卸問屋

松岡重彌

名古屋市中區傳馬町四丁目

電話六〇三八番



名古屋市中區門前町七丁目

水谷吳服店

電話(振替貯金) 二六四三番
一六四三番
東京六一二四番

營業種目

製紙原料
製藍原料
青藍
製綿原料



名古屋西區鹽町二丁目
合名 高木商會名古屋支店
會社

尾張國西春日井郡新川町
同 製藍工場
電話 九〇一
振替口座大阪二五九一八番

尾張國愛知郡鳴海町字四本木
同 有松出張所
特設電話(尾張新川町局)二二番

本店 合名 高木商會
代表社員 高木 滿吉

東京府南葛飾郡寺島村 電話(本所)二三九番
同 電話(同)三六〇一
東京府南千住町 電話下谷乙四二五番
東京府神田區豐島町 電話(同)四九一七番
岡崎市傳馬新町 電話(同)一四一
金澤市停車場前 電話(同)八九九番

宮内省再度御買上ノ光榮ヲ賜フ
天皇陛下御即位式ニ付獻上御嘉納ノ
光榮ヲ賜ハル

意匠嶄新
品質撰定
美術御履物類

雨傘各種

名古屋市中區新柳町五丁目

美の喜履物店

店主 鵜飼喜八

電話 六〇三番
振替口座大阪四七一六番

名古屋特産
麻裏製造並ニ原料
履物類一式
スリッパ各種
臺灣滿韓輸出

卸商

名古屋西區下園町四丁目

新河田商店

電話 五八八二番
電略【〇シン】又ハ【カ】
振替口座東京五八四二番

履物鼻緒問屋

商標 登錄

全毛白宮地製名會社

名古屋市西區傳馬町空目

長電話百十九番
振替口座東六八四。番

天鵝絨 友仙花緒卸商

吉

高木 鍊次郎

電話園二三〇番
電略夕九

名古屋市西區下園町四丁目

品類繁多 美滿時氣
光榮毛織ハ
天皇御用
官内省再販時買上ハ光榮毛織

定額口部代通四十一六番
電話六〇三番

電話園五八八二番
電話園五八八二番

大雄

履物原料商
 桐材楹様板
 別珍レザ
 表付仕上下駄
 麻裏八ツ折
 其他附屬品一切

食

町馬傳區西市屋古名

店商郎太鉦屋長

番九一二一話電



美乃旬好

高標一夜及

被下夜後

時勢は進歩
 新新
 新新
 新新

目丁五町馬傳區西市屋古名

屋問物履



店商助利口山

番三八八五京東座口替振
リワミ略電番六〇四話電

特 産 巾 草 麻
 履 各 種 草 裏
 問 履 各 種 草 裏
 屋 物 種 出 輸
 部 出 輸
 二 町 柳 新 區 中 市 屋 古 名
 店 商 平 彌 林
 番 八 三 三 四 話 電

松 早 川 總 本 店
 名 古 屋 市 中 區 南 桑 名 町 四 丁 目
 電 話 園 四 三 七 六 番
 振 替 口 座 東 京 一 〇 二 六 七 番
 內 地 向、輸 出 向、人 力 車 及 附 屬 品
 各 種 ゴ ム タ イ ヤ 卸 賣 商

別 珍 鼻 緒 製 造 元
 登 録 商 標
 好 心 之 好

強 勉 實 確

鼻緒
原料

商

增

片

山

支

店

電話下谷三九〇九番

鼻緒
原料

商

增

片

山

增

吉

電話一八三三番

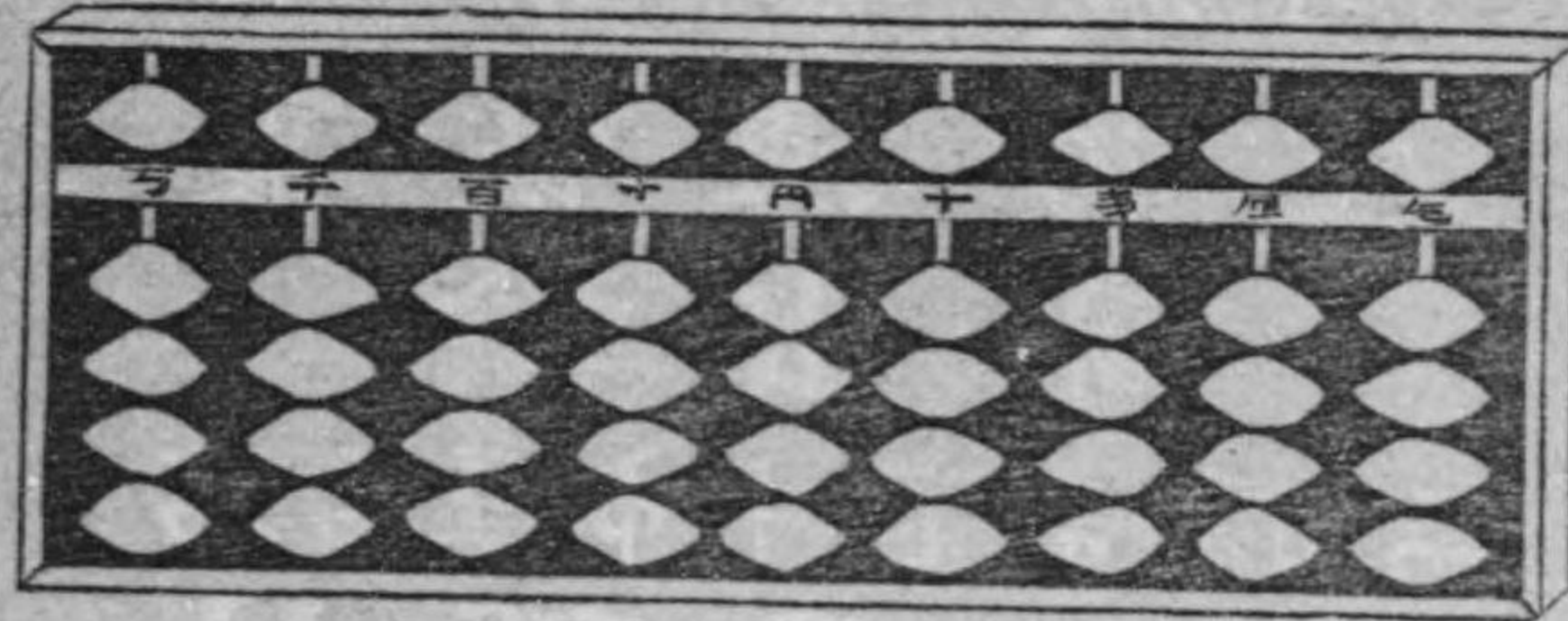
名古屋市西區俵町三丁目

東京市淺草區材木町二二五

品秀優用物進

新築開業週年紀念

年末年始贈答用 (御印應需)



祖元盤算

名古屋市中區末廣町二丁目

合名會社 森

山本商店

(屋岡森)

電話四五番一〇九番

振替東京二四六番

多木肥料
日肥料
三星肥料

代理店

名古屋市中區納屋町

內外肥料問屋

合資
會社
糟谷肥料部

電話
長
四六〇六番
四四九六番

支店
三河幡豆郡荻原

電話
吉田二番

小 練 粕
雜 粕
大 豆 粕
住友人造肥料 粕類粕粕



商標
登錄
名古屋市納屋町
師定商店
電話八番(夕)

内外肥料米雜穀問屋

名古屋市西區船入町

森岡屋 三輪嘉兵衛商店

電話 長 三三二二番
五〇二四番

三輪 嘉兵衛
日 嘉 兵衛
冬 木 嘉 兵衛
分 野 嘉 兵衛

内外肥料

米 雜 穀 花

委託賣買業

魚印人造肥料

石灰室素

カーバイト

名古屋市西區船入町三丁目

代理店

木 廣 太 浪 商 店



會 社 滿 留 八 商 店

電話 長 四五〇番
電信略語【〇八】又【ハ〇】
振替口座東京五二四一番



肥料米雜穀
味噌溜醬油

問屋業



鈴木廣太郎商店

商號 和泉廣

電話(圓) 三五五八番
五五四一番

電略(イツヒロ)又ハ(ヒロ)

米 蘇 蘇
內 長 照 株

委託買賣業

營業種目

臺灣米、外國米各種
滿洲、朝鮮產大豆
北海道產大小豆類
其他直輸入販賣

名古屋市中區納屋町

大堀田商店

堀田鐵三郎

電話(圓) 二一六一番
二六五〇番
發電略語【ホ】

肥料米雜穀
問屋業

名古屋市西區船入町

中野尻理右衛門商店

電話(圓) 四九番
電略(ノシリ)又ハ(ノ)



菜種油 白絞油 其他植物 性油及 油粕製 造販賣

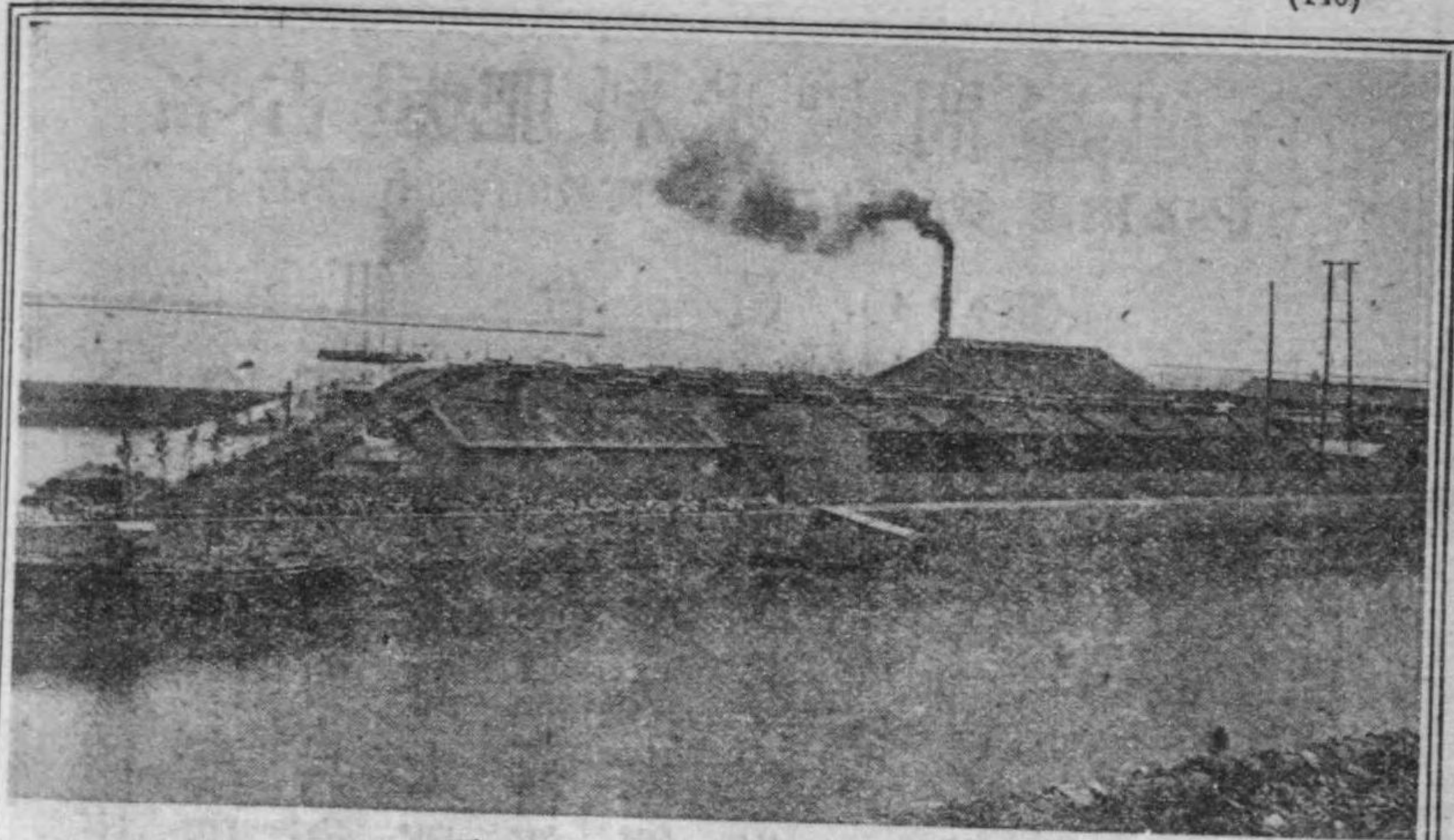
名古屋市西區廣井町

名古屋製油株式會社

電話三五七五番



長電一四六五番



名古屋工場全景

資本金壹百萬圓



東海曹達株式會社

本社 東京市麴町區八重洲町一丁目一番地

電話總本局三四三番

工場 名古屋市西築地四號地五十番

電話總四七〇五番

製品種類及產額

- ◎苛性曹達 年額二百四十萬封度
- ◎晒粉 同 四百八十萬封度
- ◎苛性曹達 七十五度以上
- ◎晒粉 三十五パーセント以上

漂白大豆

大豆油

食用豆素

工用豆素

名古屋西築地

大豆漂白株式會社

電話 四〇〇三番

名古屋西區玉屋町

疊表
麻苧商



榎並庄兵衛

電話 〇七九六番

振替 東京七二五二番

麻苧
和洋紙商

株式會社白德商店

名古屋市東區伊勢町四丁目

電話 三六六六番

振替大阪一三三〇番

各國麻苧
內外麻真繩
肥料米糠

卸商

日本麻絲株式會社代理店



萩原合名會社

名古屋西區傳馬町通傳馬橋西詰

電話 二六五九番

一起業 寬永一二年

一資本金ノ總額 金壹百萬圓

一營業目的 水産物一切ノ委託販賣及ビ問屋業ヲ爲ス(其他略ス)

一最近一ヶ年賣上金額 貳百參拾萬圓餘

名古屋市西區船入町四丁目一番地二番地

名古屋水産市場株式會社

電話 長二八三番 長五六一七番 長一三三六番
長五五五番 長二二九八番 長三三七七番
電信略號【スイサン】又ハ【スイ】【ス】



株式會社

名古屋果物問屋

電話(〇メ)又ハ(メ)

名古屋市西區船入町二丁目森

熱田

大五正平製餅高金百萬圓

熱田魚市場

創業 享祿二年
大正五年度扱高金貳百萬圓

專屬仲買

七十六名

小座業

六百五十名



八魚問屋

電話八五一番

鈴木魚問屋

電話六四三番

小貝魚問屋

電話四一七番

大目森魚問屋

電話一三三九番

石原魚問屋

電話二二五九番

島本魚問屋

電話四〇七番

海產物 委託問屋

陸軍監獄諸工場用達



大合名社

大彦商店

名古屋市中區小島町

代表社員

野田 鉦三郎

監督

野田 彦八

(取引銀行)

名古屋銀行

電話一五二二番

海產物商



弊店の主義

誠實、親切、
出荷迅速萬事
責任を帯び、
華客の御便宜
御満足を圖り
極力奮勵いた
します乞多少
共御引立を



青木商店

名古屋市中區八百屋町二丁目

電話七三八番

取引銀行 明治、愛知、名古屋各本店

資本金壹百萬圓



大藏省特許私設保税倉庫
大藏省指定臺灣移入場倉庫
司法省指定供託倉庫
司本銀行指定託倉庫
一般貨物運送倉庫
貨物運送倉庫業

東海倉庫株式會社

本店 名古屋市中區天王崎町四番地 電話(總)二三四番
支店 愛知縣海部郡津島町大字津島字小沼口八ノ割

普通倉庫



私設保税倉庫

日本銀行指定

名古屋倉庫株式會社

新築 名古屋港ニ於テ目下新式倉庫數千坪ノ建築中ニシテ本船及汽車ノ連絡
中國無比ノ好位置ニシテ倉庫ヨリ直接貨車ニ積卸スルノ便宜アリ

本社
水主町上倉庫 (名古屋市中區水主町二丁目堀川岸) 電話二六六番一七八番六二六番
水主町下倉庫 (名古屋市中區水主町三丁目堀川岸) 電話三六二番
豐橋支店 (名古屋港築地倉庫) 電話三九八九番
東海道線豐橋驛前 電話二七三番

登錄商標



文具卸商

金貨印文具發賣元

名古屋市西區玉屋町一丁目

玉華堂本店

店主 安藤伊兵衛

電話二〇五三番
振替大阪三四〇三番

紙類各種

和洋式帳簿調製

諸罫印刷紙

名古屋市東區京町



菱源商店

電話 一三四番

名古屋物産

塗箸製造問屋



名古屋市東區萱屋町一丁目

商號ふじ善



後藤善兵衛商店

大阪振替貯金口座
一六二二一番

◎工場 最新式機械 設備完全

營業種目

各種タイヤ
ゴムベルト
ゴム歯下駄
草履ゴム底
靴ゴム種
諸機械用ゴム
其他ゴム製品一切

東日東護謨製造所

名古屋市西區愛知町牧野

電話 四八八四番

電略「三又ハ三ト」

◎誠意迅速

御註文ニ應ズ

資本金 參萬圓

資本金 參千萬圓
 預金 壹億六千萬圓
 社長 男爵 住友吉右衛門

名古屋市中區新柳町六丁目



株式會社 住友銀行

名古屋支店

電話四〇三、一八〇三、六〇九五番

本行 大阪市
 大阪市内支店 船場、川口、中之島、道頓堀、備後町
 各地支店 東京、通油町(東京)、橫濱、京都、神戸、兵庫、尾道、吳、
 廣島、柳井、下關、門司、若松、博多、久留米、新居濱、
 海外支店 倫敦、紐育、桑港、シヤートル、上海、漢口、孟買
 外二布哇住友銀行

〔銀行〕

株式會社 伊藤銀行
 西區區 茶屋町
 電話(國) 一〇七七番
 振替口座(東京) 三九一
 (大阪) 二四六三

設立 明治十四年九月
 資本金 拾萬圓 (全額拂込済)
 諸積立金 六拾六萬五千五百圓
 當金 大正六年上半年 年割五分
 取締役 伊藤守松(社長)、伊藤治郎左衛門、金森彌三郎、渡邊長兵衛(常務)
 監査役 喜多村助十郎、塚本金兵衛
 支那人 紅村清之助

株式會社 尾張銀行

設立 明治二十七年一月
 資本金 拾五萬圓 (内拂込額七萬五千圓)
 中區上前津町
 電話 二一八番

取締役 竹田千代足(頭取)、磯貝浩(専務)、伊藤義平、伊藤爲治、渡邊龍夫、高橋小十郎、村瀬孝文
 監査役 精國邦三郎、渡邊久三郎、山根由太郎
 支那人 山田一

株式會社 名古屋銀行

西區區 傳馬町
 電話(國) 二〇四番 一七六一番
 三三九番 四六〇二番
 振替口座(東京) 一七二五三
 (大阪) 二二二四

設立 明治十五年七月
 資本金 七百萬圓 (内拂込額四百拾八萬圓)
 諸積立金 百七拾五萬五千圓
 當金 大正六年上半年 年割
 取締役 瀧定助(頭取)、春日井丈右衛門、瀧兵右衛門、加藤彦兵衛、森本善七、恒川小三郎(兼支那人)
 監査役 小出庄兵衛、渡邊喜兵衛

支店 南支店 市內中區門前町
 支店 細川支店 市內西區大船町
 支店 榮町支店 市內中區榮町
 支店 幅下支店 市內西區江川町

取 縮 役
 竹内兼吉(頭取)、山田清三郎、石川愛治郎、
 山崎文次、岡本廣太郎
監 查 役
 外山定助(常任)、久野藤助

別谷支店 碧海郡別谷町 電話 六番
 大高支店 知多郡大高町 電話 九番
 龜崎支店 知多郡龜崎町 電話 七二番
 呼器支店 愛知郡呼器町 電話 一三〇番
 御器支店 愛知郡御器町 電話 一八五番
 平針支店 愛知郡平針町 電話 二八五番
 三好支店 西加茂郡三好村 電話 〇番
 精川支店 知多郡東浦村 電話 〇番
 高濱支店 碧海郡高濱町 電話 〇番
 大野支店 知多郡大野町 電話 二〇番

株式愛知實業銀行

設 立 明治三十一年七月
資 本 參拾萬圓(內拂込額七萬七千貳百五拾圓)
積 立 金 壹萬貳百五拾圓
配 當 率 大正六年上半年 年五分
取 縮 役 伊藤義平(頭取)、服部小十郎、佐治春藏、佐分三之丞、青山孝太郎

支 監 配 查 役
 吉田新三郎、武内實晴
 川路泉

株式明治銀行

設 立 明治二十九年八月
資 本 參百六拾萬圓(全額拂込済)
積 立 金 五拾萬圓
配 當 率 大正六年上半年 年八分
取 縮 役 大三輪奈良太郎(頭取)、神野金之助、鈴木徳兵衛、上遠野富之助
監 查 役 槽谷健右衛門、齋藤恒三、平子徳右衛門、廣瀬隆吉

熱田支店 市內南區熱田神戶町 電話 一六四番
 南支店 市內中區門前町 電話 一七六番
 東支店 市內中區東田町 電話 三八八番
 西支店 市內西區東柳町 電話 二二七番
 鍋屋町支店 市內東區鍋屋町 電話 二四九番

幅下支店 市內西區隅田町 電話 四七四番
 尾頭支店 市內南區熱田新尾頭町 電話 四〇八番
 金澤支店 金澤市下堤町 電話 三〇三番
 長濱支店 滋賀縣飯田郡長濱町 電話 六六番
 豐橋支店 豐橋市本町 電話 三五番
 靜岡支店 靜岡市札ノ辻町 電話 二八七番
 鳴海支店 愛知郡鳴海町 電話 九番
 濱松支店 濱松市親治 電話 六〇九番
 津島支店 海部郡津島町 電話 八〇番
 清水支店 靜岡郡清水町 電話 二六番
 半田支店 知多郡半田町 電話 二八番
 本店吳服町派出所 市內東區吳服町 電話 四九七番
 南支店吾妻町派出所 市內中區吾妻町 電話 二二九番
 金澤支店笠市派出所 金澤市笠市 電話 一六〇番
 鳴海支店有松派出所 知多郡有松町 電話 二四番
 豐橋支店東派出所 豐橋市曲尺町 電話 四九五番
 同 牛久保派出所 寶飯郡牛久保町 電話 四九五番

株式尾三農工銀行

設 立 明治三十一年五月
資 本 參拾萬圓(全額拂込済)
積 立 金 貳拾四萬圓
配 當 率 大正六年上半年 年壹割貳分
取 縮 役 伊藤守松(社長)、伊藤次郎左衛門、渡邊長兵衛(常務)、金森彌三郎
監 查 役 喜多村助十郎、塚本金兵衛

電話 〇五七六番 四八三番
 振替口座大阪一七八三四

設 立 明治二十六年三月
資 本 四百萬圓(全額拂込済)
積 立 金 八拾壹萬壹千八百七拾六圓
配 當 率 大正六年上半年 年八分
取 縮 役 伊藤義平(頭取)、宮田慎一郎、竹田千代足、天竺三郎、高橋小十郎、石川愛治郎
監 查 役 吉田高朝、早川龍介

豐橋支店 豐橋市西八町 電話 二四二番
 一宮支店 中島郡一宮町 電話 五三四番
 安城支店 碧海郡安城町 電話 二二番

株式伊藤貯蓄銀行

設 立 明治二十六年三月
資 本 拾萬圓(全額拂込済)
積 立 金 貳拾四萬圓
配 當 率 大正六年上半年 年壹割貳分
取 縮 役 伊藤守松(社長)、伊藤次郎左衛門、渡邊長兵衛(常務)、金森彌三郎
監 查 役 喜多村助十郎、塚本金兵衛

電話 七一七二番
 振替口座東京一七三七〇

株式堀川貯蓄銀行

西區船入町
電話一六六〇番

設立 明治二十九年十月
 資本 五萬圓 (內拂込額壹萬貳千五百圓)
 諸積立金 壹萬五千八百五十圓
 配當率 大正六年上半年期 年貳割強
 取締役 東松松兵衛(專務)、東松泰三、東松やす
 監査役 水谷徳太郎

株式尾張貯蓄銀行

中區上前津町

設立 明治二十七年五月
 資本 參萬圓 (內拂込額壹萬七千九百圓)
 取締役 竹田千代足、伊藤義平、磯貝浩、伊藤爲治、渡邊龍夫、高橋小十郎、村瀬孝文
 監査役 精園邦三郎、渡邊久三郎、山根由太郎

一宮支店 電話(四) 三三三番
 津島支店 電話(四) 二二二番
 蟹江支店 電話(四) 二二二番
 笠松支店 電話(四) 三三三番

株式村瀬貯蓄銀行

中區東田町
電話(一) 九九三番
電話(一) 二八四八番

設立 明治二十九年十二月
 資本 五萬圓 (內拂込額貳萬五千圓)
 諸積立金 貳萬參百圓
 配當率 大正六年上半年期 年壹割
 取締役 村瀬九郎右衛門(頭取)、山田文七、堀基三郎、村瀬善三郎、山田清三郎、酒井真一
 監査役 村瀬小右衛門、山田定造

西支店 電話(九) 九九三番
 中支店 電話(一) 二八四八番
 布袋支店 電話(九) 九九三番
 西海戶支店 電話(一) 二八四八番
 枇杷島支店 電話(一) 二八四八番
 一宮支店 電話(一) 二八四八番
 稻澤支店 電話(一) 二八四八番

株式名古屋貯蓄銀行

西區傳馬町
電話四九三五番

設立 明治二十六年五月
 資本 拾萬圓 (內拂込額九萬貳千五百圓)
 諸積立金 拾萬圓
 配當率 春日井支右衛門(頭取)、瀧定助、瀧兵右衛門、加藤彦兵衛、森本善七
 取締役 春日井支右衛門、瀧定助、瀧兵右衛門、加藤彦兵衛、森本善七
 監査役 小出庄兵衛、渡邊喜兵衛

南支店 電話(四) 一〇四一
 堀川支店 電話(四) 一〇四一
 榮町支店 電話(四) 一〇四一
 市內西區大船町 電話(四) 一〇四一
 市內西區榮町 電話(四) 一〇四一
 市內西區江川町 電話(四) 一〇四一
 市內中區奧田町 電話(四) 一〇四一
 京都市室町通 電話(四) 一〇四一
 京都市五條通 電話(四) 一〇四一
 大坂市東區備後町 電話(四) 一〇四一
 豐橋市札木町 電話(四) 一〇四一
 岐阜市神田町 電話(四) 一〇四一
 三重縣桑名町 電話(四) 一〇四一
 三重縣員辨郡大泉原村 電話(四) 一〇四一

株式農商貯蓄銀行

南區熱田市場町

設立 明治二十八年六月
 資本 參萬圓 (內拂込額七千五百圓)
 諸積立金 壹萬九千四百五拾四圓
 配當率 大正六年上半年期 年壹割
 取締役 竹內兼吉(頭取)、山田清三郎、山崎文次、石川愛治郎、久野藤助
 監査役 外山定助、近藤繁太郎

丸田支店 電話(四) 二二二番
 木田支店 電話(四) 二二二番
 彌富支店 電話(四) 二二二番
 津島支店 電話(四) 二二二番

株式丸八貯蓄銀行

西區玉屋町
電話四九二八番
振替口座大坂三六七九三

設立 明治三十一年八月
 資本 參萬圓 (內拂込額七千五百圓)
 諸積立金 壹萬九千四百五拾四圓
 配當率 大正六年上半年期 年壹割
 取締役 柳森出銀店、愛知郡常盤村

資本金 拾萬圓 (內拂込額五萬圓)
諸積立金 拾萬參千圓
配當率 大正六年上半年期 年九分六厘
取締役 關戶守彦(頭取)、岡谷惣助、渡邊義郎
監査役 吹原九郎三郎、鈴木信吉
支店 勝田喜一郎
 牛田支店 知多郡牛田町 電話 七番
 豐橋支店 豐橋市本町 電話 二二六番
 津島支店 海部郡津島町 電話 五八九番
 岡崎支店 岡崎市籠田 電話 八番
 津市支店 津市大門町 電話 二〇八番
 四日市支店 四日市市藏町 電話 二二番

株式金城貯藏銀行

設立 明治三十二年九月
資本金 參萬五千圓 (全額拂込済)
諸積立金 壹萬圓
配當率 大正六年上半年期 年五分
 東區赤塚町 電話 四七番

取締役 中村與右衛門、江尻彦左衛門、神谷傳右衛門、瀧定助
監査役 中村萬次郎、恒川小三郎

株式明治貯藏銀行

設立 明治二十六年六月
資本金 參萬圓 (全額拂込済)
諸積立金 貳萬七千圓
配當率 大正六年上半年期 年八分
取締役 神野金之助(頭取)、大三輪奈良太郎、鈴木徳兵衛、鬼頭松二
監査役 上遠野富之助、平子徳右衛門
支店 東野十治郎
 傳馬町支店 市内西區傳馬町
 熱田支店 市内南區熱田神戶町
 鳴海支店 愛知郡鳴海町
 枇杷島支店 西春日井郡西枇杷島町 電話 新川 二二番
 下一色支店 愛知郡下一色町 電話 下一色 五番
 荒子出張店 愛知郡荒子村

株式尾三貯蓄銀行

設立 明治四十年一月
資本金 參萬圓 (全額拂込済)
諸積立金 貳萬八千參百四拾五圓
配當率 大正六年上半年期 年壹割
取締役 伊藤義平(頭取)、天竺三郎、宮田慎一郎、青山孝太郎
監査役 吉田高明、石川愛治郎
支店 伊藤爲憲
 南園町支店 市内中區南園町 電話 二六〇七番
 新榮町支店 市内中區新榮町 電話 四八九三番
 中村支店 愛知郡中村 電話 六〇一〇番
 福江支店 渥美郡福江町 電話 三三番
 日置支店 西加茂郡日置町 電話 五八二六番
 牧野支店 愛知郡愛知町大字日置 電話 五八二六番
 一宮支店 愛知郡愛知町牧野 電話 五八二六番
 安城支店 愛知郡安城町 電話 五二四四番

【支店】

日本銀行名古屋支店

支店 長 緒城豊太郎 電話 二二五〇番

株式第一銀行名古屋支店

支店 長 藤森忠一郎 電話 四九二八番

株式三井銀行名古屋支店

支店 長 小野幸三郎 電話 一三三九番

銀行

株式住友銀行名古屋支店

支店 中區新柳町
電話(國)一八〇三番

株式報德銀行名古屋支店

支店 西區本町
電話(國)三一九〇番
振替口座東京四三八二

株式藤本ビルブローカー銀行 名古屋支店

支店 西區島田町
電話(國)二五九〇番
電話(二六九一)番
支店 長人見定一
支店 入樋口松太郎

中央銀行會

幹事 中區南鍛冶屋町
名古屋銀行、愛知銀行、三井銀行名古屋支店

【市外銀行】

株式農産銀行

西春日井郡六郷村大字大曾根
電話(國)二八〇一番
電話(五五二五)番

設立 大正元年九月

資本 五拾萬圓 (內拂込額拾五萬圓)

積立金 壹萬六千壹百圓

當利率 大正六年上半年 年七分五厘強

取締役 鈴木茂夫(頭取)、加藤南(常務)、水野綱治郎、水野善兵衛、河田友三郎、内田友太郎、杉山安太郎

監査役 精園邦三郎、奥田信好、渡邊治郎、高田松治郎

支店 赤田盛一

支店 葉栗郡宮田村

支店 丹羽郡岩倉町

支店 丹羽郡犬山町

支店 東春日井郡勝川町

銀行

三三八

株式増田ビルブローカー銀行 名古屋支店

支店 西區玉屋町
電話(國)五九一五番
電話(六〇二〇)番
支店 長 池山眞治郎

名古屋交換所

支店 中區南鍛冶屋町
電話(國)七〇六番
支店 員 名古屋銀行、愛知銀行、明治銀行、三井銀行名古屋支店
支店 事 古島安二

財團名古屋銀行集會所

支店 中區南鍛冶屋町
電話(國)七五番
支店 事 神野金之助、瀧定助、渡邊義郎
支店 員 名古屋銀行、愛知銀行、明治銀行、三井銀行名古屋支店
支店 長 古島安二

書委理 記

守山支店 東春日井郡守山町
清水支店 西春日井郡清水町
志段味派出所 東春日井郡志段味村
電話 五八八番

株式枇杷島銀行

西春日井郡西枇杷島町
電話(國)九一八番
振替口座大阪七六九〇

設立 明治二十九年四月

資本 參拾萬圓 (內拂込額拾四萬六千貳百五拾圓)

當利率 大正六年上半年 年九分

取締役 川島松次郎(頭取)、天竺三郎、稻垣善七、水谷源助、小澤利右衛門、木下春太郎(常務)

監査役 天竺一松

支店 西春日井郡新川町
電話 新川 一三番

支店 西春日井郡清水町
電話 一八一六番

支店 愛知郡愛知町牧野
電話 五七九番

支店 新川支店

支店 清水出張店

支店 牧野出張店

三二九



〔株式會社〕

株式會社いとう吳服店

電話 二七八三番 二七八六番 五九九〇番 五九九九番
 振替口座 大阪 七二〇 五八三二

設立 明治四十三年三月
 營業目的 ティーシャツ、ストゥ、吳服、大物、雜貨、食料品販賣
 資本金 壹百萬圓 (全額拂込済)
 積立金 拾九萬四千圓
 配當率 大正五年上半年 年壹割貳分
 取締役 伊藤守松社長、鬼頭幸七専務、喜多村助十郎
 監査役 金森彌三郎、山田三十郎

東京支店 東京市下谷區 上野廣小路 電話 八七〇番 八七〇番
 京都支店 京都市上京區新町 電話 一〇五七番
 岐阜出張所 岐阜市金石町 電話 三三〇番
 岡崎出張所 岡崎市能見町 電話 一五三番
 龜崎出張所 知多郡龜崎町 電話 一四三番

株式會社服部商店

電話 六六四番 一一一七番 三七八八番
 振替貯金口座 大阪 一三八九二

設立 大正元年十月
 營業目的 各種織物綿絲ノ製造賣買
 資本金 壹百萬圓 (内拂込額六拾五萬圓)
 積立金 拾八萬五千圓
 配當率 大正六年二月決算 貳割四分
 取締役 服部兼三郎(常務)、石川藤八、堀尾鏡三郎、祖父江重兵衛、白塚大三郎
 監査役 富永新吾、村瀬茂兵衛
 支配人 三輪常次郎

大阪支店 大阪市東區伏見町 電話 本局二九九七番 同三九九七番
 和歌山出張所 和歌山市丸ノ内十二番丁 電話 九一七番
 布袋出張所 丹羽郡布袋町 電話 八番
 大阪支店倉庫部 大阪府北區安治川上通 電話 七番 七五九番
 ウヰーッ井ノ工場 市内南區熱田東町櫻田 電話 一六七七番
 小牧工場 東春日井郡小牧町 電話 三〇〇番
 紡績工場 市内南區熱田東起 電話 九二九番

株式會社白徳商店

電話 二九九番 三六六番
 振替口座 大阪 二二二〇

設立 大正六年六月
 營業目的 麻苧、和洋紙販賣
 資本金 拾五萬圓 (全額拂込済)
 取締役 岡田徳右衛門、山田新二郎、後藤金作、林圭三、加藤千代太郎
 監査役 岡田良右衛門

日本車輛製造株式會社

電話 一七八番 一四六一番 六六五〇番

設立 明治二十九年十月
 營業目的 鐵道用機關車、各種車輛、機械器具、材木ノ製材、自動車製造
 資本金 壹百貳拾萬圓 (内拂込額九拾六萬圓)
 積立金 貳萬七千參百圓
 配當率 大正六年上半年 年八分
 取締役 森本善七(社長)、原田勲七郎(常務)、三輪喜兵衛、三瓶勇佐、瀧定助

株式會社

監査役 後藤幸三、矢橋亮吉、殿木三郎(常任)

日本精乳株式會社

電話 一四八五番

設立 明治四十三年六月
 營業目的 牛乳、山羊乳搾取販賣及乳製品肉製品ノ製造販賣
 資本金 參萬五千圓 (全額拂込済)
 積立金 貳百四拾五圓
 取締役 安藤巖(専務)、倉岡勝彦、伊藤庫三(兼支配人)
 監査役 小卷兵吉

東海運輸株式會社

電話 一三三番 振替口座 東京 一五三二一

設立 大正三年十月
 營業目的 海陸貨物運送
 資本金 貳萬圓 (内拂込額五千圓)
 積立金 五百圓
 配當率 大正六年上半年 年參割六分

一三三二

株式會社

取 締 岩田秋四郎(社長)、吉安清太郎(常務)、大岡正、山科賢次郎、野田鉦三郎
監 査 役 大島健次郎、阿知波幹二、布目鎮一

東海倉庫株式會社

中區天王崎町
電話 二二四番
一七八七番
五九八番
振替口座東京五一三七

設立 明治三十九年十二月

營業目的 倉庫營業、土地、家屋賃貸、貨物運送

資本 壹百萬圓 (內拂込額參拾萬圓)

諸積立 金 八千八百圓

配當 率 大正六年上半年 年八分

取 締 役 瀧定助(社長)、伊藤由太郎、高橋彦次郎

監 査 役 磯貝浩、森本善七

支 配 人 三木保吉

東海製藥株式會社

東區吳服町

設立 大正六年八月

營業目的 藥品ノ製造賣買

二三三

資 本 七萬五千圓 (內拂込額壹萬八千七百五拾圓)
取 締 役 今堀辰三郎、小島忠助、中北伊助、荒川長太郎、田中清輔
監 査 役 小島定七、小島一雄

株式會社東海製油所

西區下園町
電話 二七九番 三九二番
二六四番 六七〇番

設立 大正六年八月

營業目的 豆油及豆粕製造

資本 五拾萬圓 (內拂込額貳萬五千圓)

取 締 役 高橋半助(專務)、橫江半三郎、迫田彦助

監 査 役 磯部房信、妹野清助

支 配 人 場 市內南區熱田東町花表先 電話 一七四七番

東海染色株式會社

南區築地
電話 四〇六一番

設立 大正六年九月

營業目的 染色、シルケット及附帶事業

資本 六千圓 (全額拂込済)

取 締 役 葛生曄(社長)、久留島通彦、林重吉
監 査 役 田中福之助

東洋工業株式會社

中區西川端町
電話 二四一番
三三四番
三三七番

設立 大正六年十月

營業目的 今村式自動乾燥機、諸機械、海陸汽罐、汽機、船舶製造及修理、海運業

資本 參百萬圓 (內拂込額七拾五萬圓)

取 締 役 今村品太郎(社長)、浪打龜次郎(專務)、田中綱一(常務)、宮崎辰二(常務)、黒石辨一、西脇三郎、永岡彌兵衛

監 査 役 伊藤爲治、伊藤爲憲、佐藤清三郎

支 店 東京市芝區愛宕下町 電話 三三〇八番

支 店 大阪市北區中之島町二 電話 一五七番

支 店 大阪市北區中之島町二 電話 一五七番

支 店 市內南區築地 電話 九四四番

東洋蠶業株式會社

中區笹島町
電話 三四三五番
振替口座大阪一三七一

設立 大正二年三月

株式會社

二三三

資 本 七萬五千圓 (內拂込額壹萬八千七百五拾圓)
取 締 役 今堀辰三郎、小島忠助、中北伊助、荒川長太郎、田中清輔
監 査 役 小島定七、小島一雄

株式會社東海製油所

西區下園町
電話 二七九番 三九二番
二六四番 六七〇番

設立 大正六年八月

營業目的 豆油及豆粕製造

資本 五拾萬圓 (內拂込額貳萬五千圓)

取 締 役 高橋半助(專務)、橫江半三郎、迫田彦助

監 査 役 磯部房信、妹野清助

支 配 人 場 市內南區熱田東町花表先 電話 一七四七番

東海染色株式會社

南區築地
電話 四〇六一番

設立 大正六年九月

營業目的 染色、シルケット及附帶事業

資本 六千圓 (全額拂込済)

營業目的 蠶具、製絲諸機械、製作販賣並ニ種苗販賣
資本 拾萬圓 (內拂込額四萬圓)
諸積立 金 參千貳百貳拾五圓
配當 率 大正五年年度 年壹割

取 締 役 前田健次(社長)、三輪又三郎、津田壽、高野松次郎、林増太郎

監 査 役 村瀬林平、大林字吉

支 配 人 野々山信二

出 張 所 中島郡祖父江町森上

豐田式織機株式會社

西區島崎町
電話 一三三番
振替口座東京一九四六三

設立 明治四十年二月

營業目的 織機、紡機、其他機械ノ製作及紡績業

資本 壹百參拾五萬圓 (內拂込額六拾七萬五千圓)

諸積立 金 五萬九千參百五拾圓

配當 率 大正五年下半年 年貳割五分

取 締 役 谷口房藏(社長)、須永達(專務)、志方勢七、兒玉一造、土屋富五郎

監 査 役 齊藤恒三、藤野龜之助、益田信也

二三三

株式會社

相談 役 山邊丈夫
大阪支店 大阪市西區泉尾町

中央市場株式會社

電話 西區西柳町
一八三三番
一八三三番
一八三三番
振替口座大阪二二三七

設立 明治四十三年四月
營業目的 生魚、鹽干魚、蔬菜、果實其他食料品一切委託賣買

資本 參拾萬圓 (內拂込額拾萬五千圓)
積立金 壹千圓

配當率 大正六年上半年 年五分

取締役 山田才吉(常務)、渡邊久三郎、川村彌平、神谷文吉(兼支配人)
監査役 河村富政、小川伊三郎

株式會社 中央鐵工所

西區西柳町
電話 三八七二番
振替口座大阪一〇六二八
設立 大正元年十一月

二三四

營業目的 鐵工業
資本 五拾萬圓 (內拂込額貳拾萬圓)
積立金 貳萬七千參百七拾九圓

配當率 大正六年上半年 年壹割

取締役 齋藤恒三(社長)、伊藤博七、井上茂兵衛、伊藤榮治郎(兼支配人)
監査役 岡谷清治郎、上遠野富之助、渡邊喜兵衛

中央紙製品株式會社

南區熱田中瀬町
電話 六六三〇番

設立 大正五年十二月

營業目的 團扇、扇子、引札、略曆、カレンダー、臺紙、印刷物一式其他輸出紙製玩具委託販賣

資本 五萬圓 (內拂込額壹萬貳千五百圓)
積立金 石川久兵衛(社長)、金森島吉、東大路又二郎、淺井竹次郎(常務)、關谷勝治郎(兼支配人)
監査役 山田藤三郎、伊藤讓二、塚本捨三郎

中央石炭コークス株式會社

西區長畝町
電話 一五二九番
一五二九番
一五二九番

設立 大正四年八月
營業目的 石炭コークス賣買

資本 五萬圓 (內拂込額壹萬貳千五百圓)
積立金 千五百四拾五圓

配當率 大正六年上半年 年四割

取締役 木谷文治(專務)、古田與會三郎、岡本爲一、吉澤兵左、久保田正雄
監査役 小野又一郎

中央製材株式會社

南區東築地
電話 六六三七番

設立 大正五年七月
營業目的 製材及木材ニ關スル一切ノ業務

資本 貳拾五萬圓 (內拂込額八萬五千圓)

株式會社

二三五

營業目的 履物賣買
資本 壹萬圓 (內拂込額七千五百圓)
積立金 貳百參拾參圓

配當率 大正五年度 年八分

取締役 井上新太郎(社長)、向山瀧藏、大槻貞一、安田重次郎(兼支配人)
監査役 高橋太吉、海沼錠三郎、岩田嘉吉

中京履物株式會社

西區泥江町
電話 二一〇九番

設立 大正四年六月

營業目的 履物賣買

資本 壹萬圓 (內拂込額七千五百圓)
積立金 貳百參拾參圓

配當率 大正五年度 年八分

取締役 井上新太郎(社長)、向山瀧藏、大槻貞一、安田重次郎(兼支配人)
監査役 高橋太吉、海沼錠三郎、岩田嘉吉

尾張時計株式會社

中區下笹島町
電話 一三四八番
振替口座大阪二六二〇一

設立 明治三十九年五月

營業目的 時計製造

資本 貳拾萬圓 (內拂込額八萬五千圓)

配當率 大正五年度 年八分

取締役 井上新太郎(社長)、向山瀧藏、大槻貞一、安田重次郎(兼支配人)
監査役 高橋太吉、海沼錠三郎、岩田嘉吉

株式會社

營業目的 時計及鐘錶製造
 資本 拾萬圓 (內拂込額五萬圓)
 諸積立金 四萬七千九百圓
 配當率 大正六年上半年 年拾割
 取締役 三輪嘉兵衛(社長)、今井藤吉(常務)、今尾熊市(常務)、黒田茂助、遠山市太郎
 監査役 小澤松太郎、近藤太兵衛

尾張炭礦株式會社

中區門前町
 電話一八〇一番

設立 明治四十年五月
 營業目的 亞炭ノ採掘賣買及附帶事業
 資本 八萬圓 (全額拂込済)
 諸積立金 四千貳百圓
 配當率 大正五年度 年壹割四分
 取締役 山田豐(社長)、宅間重太郎(專務)、佐藤八十七、森岡昌邦
 監査役 服部吉彌、高橋彦次郎
 長久手礦務所 愛知郡長久手村
 高藏寺礦務所 東春日井郡高藏寺村

二三六

關西瓦斯株式會社

中區古澤町
 電話六二三六番

設立 明治四十五年三月
 營業目的 石炭瓦斯製造販賣
 資本 壹百萬圓 (內拂込額五拾萬圓)
 諸積立金 貳千八百圓
 配當率 大正六年上半年 年四分
 取締役 工學博士渡邊嘉一(社長)、岡本櫻(專務)、谷口守雄、小田政美、横井辨之助、武和三郎、藤本清兵衛
 監査役 磯野真吉、小曾根貞松、西田宗一(常任)、杉山利介
 丸龜營業所 丸龜市鹽屋 電話 七三番
 津山營業所 岡山縣津山町 電話 五九番
 玉島營業所 岡山縣玉島町 電話 二〇一番
 松江營業所 松江市松江分 電話 三三三番
 鳥取營業所 鳥取市三軒屋 電話 五〇四番
 米子營業所 鳥取縣米子町 電話 二七番

吉見株式會社

東區中市場町

設立 大正五年八月
 營業目的 足袋製造販賣

資本 拾萬圓 (內拂込額貳萬五千圓)
 取締役 吉見善太郎(社長)、吉見覺四郎、脇田秀次
 監査役 吉見きん

高針炭礦株式會社

中區南銀治屋町
 電話六六七五番

設立 大正二年七月
 營業目的 亞炭ノ採掘賣買及礦業請負
 資本 拾萬圓 (內拂込額貳萬七千圓)
 諸積立金 貳百七拾八圓
 配當率 大正六年上半年 年八分
 取締役 熊澤增那(社長)、三輪重秀(常務)、村手健次郎、高橋小助、高岡徹宗
 監査役 増田豐吉、大橋岩松
 高針事務所 愛知郡猪高村大字高針

株式會社谷健商店

西區本町

設立 大正二年二月
 株式會社
 電話(區)六八五番
 (區)四六一七番
 振替口座東京六〇三八

營業目的 織物賣買及委託賣買並ニ加工ノ周旋
 資本 貳拾五萬圓 (內拂込額拾五萬圓)
 諸積立金 貳千參百圓
 配當率 大正五年度 年八分
 取締役 谷直次郎(社長)、村田伊三郎(兼支配人)、尾藤昌
 監査役 伊部龜之助

株式會社瀧兵商店

四區木町

設立 大正元年十二月
 營業目的 織物ノ賣買及其委託賣買並ニ織物加工周旋
 資本 五拾萬圓 (全額拂込済)
 諸積立金 拾壹萬七千壹百圓
 配當率 大正五年度 年五分
 取締役 瀧信四郎(代表)、淺野新作、加藤兵次郎
 監査役 伊左治丈太郎
 支店 村田幸吉
 京都支店 京都市上京區室町通 電話上 五六三番
 姉小路上

株式會社

大豆漂白株式會社

南區熱田千
電話(國)四〇〇〇二番
振替口座(東京)二七九二九
(大阪)二五〇七五

設立 大正二年一月
營業目的 豆粕肥料及豆油製造販賣
資本 四拾壹萬圓 (內拂込額貳拾四萬六千圓)
取締役 八木平兵衛(社長)、八木保三、金生小太郎
監査役 荒川寅之丞

大正土地株式會社

東區南外堀町
電話(國)三四一〇番

設立 大正元年十一月
營業目的 一、土地建物ノ賣買貸付及抵當貸付ヲ爲ス事
二、公會堂、國技館、演藝館其他家屋ヲ建設シテ之ヲ貸與シ又ハ自ラ經營スル事
三、信託事業ヲ爲ス事 四、各項附帶ノ業務
資本 壹百萬圓 (內拂込額參拾六萬圓)
取締役 北川乙治郎(社長)、熊澤宗三郎(常務)、佐治春藏、上遠野富之助、高橋彦次郎、金森太七、長屋鉦太郎
監査役 榎並庄兵衛、三輪常七、水野寅吉、宮部鈴三郎

監査役 渡邊久三郎、南谷勇助、鷺見喜七
配人 大谷耕三

名古屋唧筒株式會社

中區古渡町
電話一九五一番
振替口座大阪六〇五九

設立 大正二年十二月
營業目的 消防唧筒、諸機械製造販賣
資本 壹萬五千圓 (全額拂込済)
諸積立金 貳拾圓
配當率 大正六年上半年五分
取締役 角田謙次郎(專務)、松井常太郎、水谷重次郎、木村竹次郎
監査役 原田高吉、林富三郎

株式會社名古屋米穀取引所

西區米屋町
電話(國)四〇五三番(重役室用)

設立 明治十年九月
營業目的 米ノ賣買取引ヲ爲サシム
株式會社

二三八

株式會社田代商店

中區七曲町
電話(國)八〇七番
(六六二〇番)
振替口座東京一九六〇八

設立 大正六年十月一日
營業目的 陶磁器ノ製造賣買、雜貨ノ販賣及直輸入並ニ附帶事業
資本 五拾萬圓 (內拂込額貳萬五千圓)
取締役 田代平太郎(社長)、加藤梅太郎(常務)、宮崎正之助(兼支配人)
監査役 田代うら
神戶支店 神戶市加納町四丁目 電話三ノ宮三三八番

築地電軌株式會社

南區稻永新田
電話四四七四番

設立 大正五年三月
營業目的 電氣鐵道ニ依ル運輸事業
資本 貳拾萬圓 (內拂込額五萬圓)
配當率 大正六年上半年五分強
取締役 青山鐵四郎、平子德右衛門、渡邊榮吉、荒川寅之丞、加藤宗太郎

諸積立金 七拾萬圓 (內拂込額五拾萬圓)
配當率 大正六年上半年三割
監査役 後藤安太郎(理事長)、江口理三郎、武山勘七、高橋正彦、竹田千代足、水野寅吉

株式會社名古屋果物問屋

西區船入町

設立 大正六年五月
營業目的 柑橘果物及山野ノ生産物委託販賣
資本 五萬圓 (內拂込額壹萬貳千五百圓)
取締役 大岡正(社長)、岩田藤四郎(專務)、堀田與八、武藤鐵次郎、羽根田健次郎
監査役 武藤芳之助、福原新太郎、鈴木重助

株式會社名古屋株式取引所

中區南伊勢町
電話(國)一九八〇番(事務室用)
(一九九五番(重役室用))

設立 明治二十六年十二月
營業目的 仲買人ヲシテ有價證券ノ賣買取引ヲサシム
二三九

株式會社

資本 貳百五十拾萬圓 (全額拂込済)
 積立金 拾貳萬五千六百拾七圓
 當金 大正六年上半期年壹割參分
 理事 鈴木抱兵衛 (理事長)、高橋彦次郎 (常務)、後藤幸三
 監查 役 平子徳右衛門、服部小十郎

名古屋瓦斯株式會社

設立 明治三十九年十一月
 營業目的 石炭瓦斯ノ製造及之ニ附帶スル事業
 資本 四百萬圓 (内拂込額參百萬圓)
 積立金 拾六萬四千圓
 當金 大正六年上半期年壹割
 理事 井上茂兵衛 (社長)、岡本櫻 (常務)、鈴木抱兵衛、伊藤義平、後藤安太郎、坂田實
 監查 役 今井清吉、上遠野富之助、江口理三郎
 支店 市內中區南大津町 (本社内)
 東部營業所 市內東區鍋屋町 電話 二二〇六番
 西部營業所 市內西區裏鹽町 電話 二二〇七番
 南部營業所 市內南區熱田市場町 電話 一四八三番

押切出張所 市內西區押切町 電話 二二〇七番
 門前出張所 市內中區門前町 電話 二二〇九番
 鳴海出張所 愛知郡鳴海町 電話 鳴海八番
 瀬戸出張所 東春日井郡瀬戸町 電話 瀬戸七番
 工場 愛知郡御器所村 電話 二二五番

名古屋瓦斯マントル株式會社

設立 大正五年二月
 營業目的 瓦斯マントル製造販賣、瓦斯器具器械化學工業品製造並委託賣買
 資本 拾萬圓 (内拂込額四萬壹千九百圓)
 積立金 壹百五十拾圓
 當金 大正五年上半期年貳割
 理事 四田宗一 (社長)、栗田寅吉 (常務)、後藤幹一、村瀬徳兵衛
 監查 役 武藤兼次郎
 支店 豐橋市大字花田 電話 二七三番
 水主町上倉庫 市內中區水主町 電話 三六二番
 水主町下倉庫 市內中區水主町 電話 五二四番
 築地倉庫 名古屋港棧橋東 電話 三九八九番
 振替口座 東京二四九二三 大阪二八五五八

名古屋瓦斯コークス株式會社

設立 大正四年二月
 營業目的 瓦斯コークス販賣
 資本 拾貳萬圓 (全額拂込済)
 積立金 四千圓
 當金 大正六年上半期年五分
 理事 奥村三樹之助 (社長)、大野又吉 (常務)、鈴木太郎
 監查 役 吉浦武平、織戸瀧之丞

名古屋養牛株式會社

設立 明治十四年一月
 營業目的 牛乳搾取販賣
 資本 參萬五千圓 (全額拂込済)
 積立金 七千六百九拾九圓
 當金 牧養次郎、栗田嘉平太、庄林一正
 監查 役 中口七三郎、横山伸太郎

名古屋倉庫株式會社

株式會社
 西區 泥江町 電話 二六六番
 電話 一七八四番
 六二六六番

設立 明治二十六年十一月
 營業目的 倉庫業、運送取扱業
 資本 五拾萬圓 (内拂込額貳拾七萬五千圓)
 積立金 五萬貳千圓
 當金 大正五年上半期年貳割
 理事 平子徳右衛門 (専務)、鈴木抱兵衛、大三輪奈真太郎
 監查 役 富田重助、榎並庄兵衛
 支店 豐橋市大字花田 電話 二七三番
 水主町上倉庫 市內中區水主町 電話 三六二番
 水主町下倉庫 市內中區水主町 電話 五二四番
 築地倉庫 名古屋港棧橋東 電話 三九八九番
 振替口座 東京二四九二三 大阪二八五五八

名古屋葬儀株式會社

設立 大正元年十一月
 營業目的 葬儀裝飾ニ關スル一切ノ請負
 資本 四千圓 (全額拂込済)
 積立金 百七拾五圓
 當金 大正六年上半期年壹割
 支店 中區 門前町 電話 六五七番

株式會社

監 取 中島兵左衛門(社長)、原田藤一(專務)、川島
德太郎
豐田伊太郎、馬場繁市
東 營 業 所 市内東區鍋屋町 電話 四三四番

名古屋無盡株式會社

設 立 明治四十二年九月
資 本 無盡業
取 締 五萬圓(內拂込額壹萬八千圓)
監 查 役 長谷川武七(社長)、杉山安太郎、金原明德、
野田常吉、磯部醇、加藤德三郎

名古屋電燈株式會社

設 立 明治二十一年八月
營 業 目 的 電燈及電力供給、電氣機械器具ノ製造販賣
及電氣工事請負並ニ電氣應用ノ化學工業及造
林事業

監 查 武山勘七、後藤幸三、吉田善平
配 人 藤田直一正三

支 店 出 張 所 市内中區榮町 電話 二三八九番
新榮町出張所 市内中區新榮町 電話 二二三五番
柳橋停車場 市内西區西柳町 電話 三三四八番
那古野出張所 市内西區那古野町 電話 三三三三番
老松出張所 市内中區老松町 電話 三三三四番
澤上出張所 市内南區熱田東町 電話 三三三三番
南鍛冶屋町變電所 市内中區南鍛冶屋町 電話 三三三五番
長堀町變電所 市内東區長堀町 電話 三三三三番
岩倉停車場 丹羽郡岩倉町 電話 一九七番
東一宮停車場 中島郡一宮町 電話 二二三番
犬山停車場 丹羽郡犬山町 電話 一〇七番
新津島停車場 海部郡津島町 電話 二〇八番

名古屋機械製造株式會社

設 立 明治四十年四月
營 業 目 的 諸機械製造販賣及賣買
資 本 金 六萬圓(內拂込額貳萬四千圓)
株 式 會 社

二四二

資 本 金 壹千六百萬圓(內拂込額壹千八百七萬五千圓)
諸 積 立 金 六拾參萬貳千貳百圓
配 當 率 大正六年上半年壹割

監 查 役 福澤桃介(社長)、下出民義(專務)、田中新七
木村又三郎、富田重助、草柳清四郎
渡邊龍夫、後藤幸三、下郷傳平
支 店 角田正壽

東 區 營 業 所 市内東區鍋屋町 電話 一八三三番
西 區 營 業 所 市内西區江川町 電話 二二五八番
中 區 營 業 所 市内中區門前町 電話 二二〇〇番
下 廣 井 町 工 作 所 及 試 驗 所 市内中區下廣井町 電話 二八九番

名古屋電氣鐵道株式會社

設 立 明治二十七年六月
營 業 目 的 電氣鐵道運輸事業
資 本 金 七拾五拾萬圓(內拂込額五百六拾貳萬五千圓)
諸 積 立 金 貳拾壹萬貳千六百五拾五圓
取 締 役 富田重助(社長)、上遠野富之助(專務)、岡本
清三、松居庄七

諸 積 立 金 貳千貳百圓
配 當 率 大正六年上半年期八分
監 查 役 馬場又三郎(社長)、水野悅次郎、宮地大市
江場勘之助、豐田未吉

名古屋莫大小株式會社

設 立 大正五年四月
營 業 目 的 莫大小製造賣買、同起毛、漂白及染色、同及
綿布類ノ加工
資 本 金 貳萬貳千五百圓(內拂込額壹萬四
千六百貳拾五圓)
監 查 役 佐藤拾三郎(社長)、今泉駒太郎(專務)、佐藤
菊治郎、小川金次郎、加藤半助、白木安次郎
柳橋錦作
支 店 安藤彦三郎、朝比奈長次郎、佐藤榮三郎、中
村松太郎、水谷錠太郎、杉浦幾太郎

名古屋綿業株式會社

設 立 明治四十年五月
營 業 目 的 製綿業
資 本 金 貳萬五千圓(全額拂込済)
株 式 會 社

二四三

株式會社

諸積立金 四千圓
尾鹿兼治郎(常務)、河井吉兵衛、永江富太郎
監査役 杉野正太郎、木全甚七
支配人 成田清信

名古屋商事株式會社

中區老松町

設立 大正六年八月
營業目的 時計及玩具製造販賣、動産不動産ノ賣買、植林土地開墾
資本金 貳拾五萬圓 (内拂込額六萬貳千五百圓)
取締役 村瀬隆藏(社長)、酒井貫一、村瀬乙也
監査役 山田朝之助、村瀬善三郎

名古屋信託株式會社

東區小市場町

設立 明治四十五年三月
營業目的 信託業一般
電話 四二四〇番
振替口座東京一五七三九

二四四

諸積立金 拾萬圓 (内拂込額參萬五千圓)
貳千四百圓
大正六年上半年年五分五厘強
竹田銀太郎(社長)、金森太七、吉田善平、井元爲三郎
榑原紋治郎、田中善三郎

株式會社名古屋美術俱樂部

東區朝日町

設立 明治三十八年五月
營業目的 美術品、工藝品、諸道具ノ委託賣買
資本金 參萬圓 (全額拂込済)
諸積立金 六千七百五拾圓
大正六年度年貳割
野崎久兵衛、宮部鈴三郎(專務)、阿部梅次郎
監査役 伊藤喜兵衛、味岡由兵衛

株式會社名古屋製陶所

東區東芳野町

設立 明治四十四年十月
電話 一二二五番

營業目的

陶磁器及雜貨ノ製造、加工並販賣

資本金

壹百萬圓 (内拂込額五拾萬圓)

取締役

伊藤守松(社長)、上遠野富之助(副社長)、岡谷清治郎、齋藤恒三、飛鳥井孝太郎(技師長)、寺澤留四郎(常務)、堀口菊次郎(兼支配人)

監査役

宮田重助、瀧定助、伊藤由太郎、岡野悌二

名古屋製函株式會社

東區主税町

設立 大正六年四月
營業目的 荷造用木函ノ製作販賣
資本金 參萬圓 (内拂込額七千五百圓)
取締役 田中喜助(社長)、尾關彦四郎(常務)、永井長七、阿部圓二、水野保一
監査役 山田鐵三郎、鶴岡音松、玉木一辰

名古屋製飴株式會社

南區熱田東町

設立 明治四十三年十二月
營業目的 飴製造販賣
電話 一〇二四番
振替口座(東京)四八三二一
(大阪)一三三二一

株式會社

資本金 拾萬圓 (内拂込額七萬五千圓)
平子徳右衛門、山崎文次、加藤平兵衛、小島常次郎
監査役 佐治春藏、榑並庄兵衛、黒田茂助

名古屋製藥株式會社

東區京町

設立 明治十四年十二月
營業目的 藥品製造販賣
資本金 參千圓 (全額拂込済)
諸積立金 壹百五拾圓
大正五年度年七割
下里治三郎(專務)、梅谷寅次郎
監査役 佐藤源次郎
支配人 竹川 秀和

名古屋製材株式會社

西區志摩町

設立 明治四十年四月
營業目的 山林樹木伐採、製材、製函
電話 二一一五番

二四五

株式會社

資本 參萬圓 (内拂込額壹萬貳千圓)
 積立金 千貳百圓
 當金 大正六年上半年壹割貳分
 配率 長屋鉦太郎、金森太七、鷲尾常次郎(常務)、住野常吉、森代次郎、原田治兵衛

名古屋製劑株式會社

中區 堅三 藏町

設立 明治四十三年十月
 營業目的 賣藥營業
 資本 壹萬五千圓 (内拂込額七千五百圓)
 積立金 七百參拾六圓
 當金 大正五年度年九分
 配率 長谷川季太郎(專務)、井上敏次郎、加藤松次郎、長谷川幸作、社本龜一郎

名古屋製油株式會社

西區 廣井 町

設立 明治二十七年六月
 營業目的 植物油製造及油類販賣
 資本 拾萬圓 (内拂込額五萬圓)
 積立金 三好清一(社長、尾崎岱三(專務)、柴田仙太郎(常務)、奥田岩吉)
 當金 宮村隆治、津田長次郎

名古屋水産市場株式會社

西區 船入 町

設立 大正四年四月
 營業目的 乾鹽魚貝類、蜜柑委託販賣及問屋業
 資本 壹百萬圓 (内拂込額貳拾五萬圓)
 積立金 貳千八百圓
 當金 大正五年下半年壹割

取締役 鶴岡利助(社長)、大島健次郎(副社長)、山科賢次郎(常務)、武藤助助、鈴木十助、犬岡正、野田鉦三郎、稻原善藏、堀田與八、岩田利吉、秋山鐵七、福原新太郎、林久次郎、加藤幸次郎、岩田森四郎

名古屋石炭株式會社

中區 上堀川 町

設立 大正六年七月
 營業目的 石炭コーガス販賣
 資本 拾萬圓 (内拂込額貳萬五千圓)
 積立金 大正五年度年九分
 當金 長谷川季太郎(專務)、井上敏次郎、加藤松次郎、長谷川幸作、社本龜一郎

二四六

資本 拾萬圓 (全額拂込済)
 積立金 貳萬貳千圓
 當金 大正六年上半年壹割五分
 配率 佐藤太助(社長)、竹内金次郎(常務)、堀内金兵衛、津田義右衛門、吉田善平、長屋鉦太郎、天野菊次郎、谷 正義

名古屋製綿株式會社

東區 車道 東町

設立 明治四十五年四月
 營業目的 各種製綿業
 資本 拾五萬圓 (内拂込額九萬圓)
 積立金 八千四百五拾圓
 當金 大正六年上半年壹割六分
 配率 生田治助(常務)、加藤金次郎(常務)、加藤六之助(常務)、伊藤鶴太郎、横井政次郎、小澤利右衛門、水谷源助

資本 拾萬圓 (内拂込額五萬圓)
 積立金 三好清一(社長、尾崎岱三(專務)、柴田仙太郎(常務)、奥田岩吉)
 當金 宮村隆治、津田長次郎

浪越汽船株式會社

西區 大船 町

設立 大正六年七月
 營業目的 海運業、船舶及之レニ附帶ノ業務
 資本 壹百萬圓 (内拂込額貳拾五萬圓)
 積立金 鈴木金右衛門(社長)、吉村喜兵衛(副社長)、水谷庄七(常務)、宮地太市(常務)、鈴木金一、江口猪三郎、長瀬忠次、横江半三郎、眞野榮、川合義專、鈴木友次郎

株式會社農産館

東區 主税 町

設立 大正五年二月二十六日
 營業目的 農林産種苗ノ改良供給及園藝ニ要スル改良器具販賣
 資本 拾萬圓 (内拂込額貳萬五千圓)

二四七

諸積立金 貳百六拾圓
 大正六年上半年壹割
 牧幾次郎(社長)、時田源三、池田若松
 監査役 栗田嘉平太、瀧龍無

株式會社 山本商店

中區末廣町
 電話 一九九九番
 振替口座 東京 五二四六

設立 大正五年二月
 業務 製造販賣 綿織物、絹物、組類、被服、足袋、裝束類
 資本 四萬五千圓 (全額拂込済)
 諸積立金 壹千圓
 大正五年度年八分
 監査役 山本權十郎(專務)、山本權次郎、高井萬藏
 取締役 新實權右衛門、篠田鎗吉

福壽火災保險株式會社

西區本町
 電話 三三三八番
 振替口座 大阪 三三三三五

設立 明治四十四年一月
 業務 火災保險業
 資本 貳百萬圓 (內拂込額五拾萬圓)
 諸積立金 拾四萬參千六百圓
 大正五年下半年五分
 監査役 神野金之助(社長)、伊藤由太郎、富田重助、瀧定助、樽谷健右衛門、青山孝太郎、殿木三郎(兼支配人)
 取締役 春日井丈右衛門、鈴木德兵衛、岡谷清治郎
 支店 東京市日本橋區室町
 支店 大阪市東區北濱二丁目
 支店 京都市下京區四條通
 支店 福岡市上店屋町
 支店 神戶市榮町
 支店 神戶市支店部 神戶市榮町
 電話 一四三三番
 電話 一四四三番
 電話 二九一五番
 振替口座 東京 一六七四六

福壽生命保險株式會社

中區南大津町
 電話 一四四三番
 電話 二九一五番
 振替口座 東京 一六七四六
 設立 明治四十一年八月
 業務 生命保險業
 資本 五拾萬圓 (內拂込額貳拾萬五千圓)

興農株式會社

東區小市場町
 電話 四三八八番
 設立 明治四十五年五月
 業務 屎尿賣賣
 資本 參拾萬圓 (內拂込額七萬七千圓)
 諸積立金 貳千四百六拾圓
 大正五年度年六分
 監査役 堀尾茂助(社長)、加藤豐成(副社長)、長谷川芳三郎、大島吉吉、吉田高朝、成田德次郎、佐藤銆十郎、水野悦太郎
 取締役 前田長之進、深見彌左衛門、三輪彰、柴田通知
 支店 松山兼三郎

帝國織物整理株式會社

東區車道東町
 電話 三三八三番
 設立 大正三年四月
 業務 各種織物整理業
 資本 壹萬圓 (全額拂込済)
 諸積立金 六拾五圓
 大正六年上半年壹割貳分

諸積立金 壹百參拾七萬八千六百參拾六圓
 大正五年度年八分
 監査役 神野金之助(社長)、富田重助(專務)、伊藤由太郎、瀧定助、樽谷健右衛門、瀧定助、近藤德治郎(兼支配人)
 取締役 岡谷清治郎、春日井丈右衛門、平子德右衛門
 支店 東京市京橋區銀座一丁目
 支店 東京市榮町
 支店 北區市片町
 支店 金澤市片町
 支店 大阪市東區北久寶寺町
 支店 廣島市細工町
 支店 福岡市上四町
 支店 九州出張所 福岡市上四町
 電話 東京 二九四一號
 電話 六四三號
 電話 一〇〇六號
 電話 一四三三號
 電話 一四三三號
 電話 一五六號

甲寅信託株式會社

西區小舟町
 電話 一三一五番
 設立 大正三年四月
 業務 信託業
 資本 拾萬圓 (內拂込額貳萬五千圓)
 諸積立金 參千圓
 大正六年上半年七分貳厘
 取締役 今井芳三郎、磯部虎之助、異相梅次郎
 監査役 西郷重吉、藤田兼太郎

監 取 資 營 設
查 締 本 業 目
役 役 金 的 立
西澤庄右衛門(社長、内田友太郎、成田忠一)
常務(多喜彦)(兼支那人)
岡田孫三郎

愛知時計電機株式會社

中區東川端町
電話(國)一七二番
一四六二番

立 明治三十一年三月
時計電機諸機械各種兵器計器其他諸機械ノ製
造販賣
資本 壹百萬圓 (内拂込額四拾壹萬貳千五百圓)
積立金 貳拾八萬參千圓

配 當 率 大正六年上半年年三割
取 締 役 鈴木德兵衛(社長、青木鎌太郎(常務)、五明
真平(常務)、水谷嘉助)
監 查 役 日比野廣吉、岡谷清治郎、加藤兼次郎
東京出張所 東京市京橋區築地有明館

愛知織物株式會社

東區堅代官町
電話(國)三八番
三五〇七番
振替口座大阪二一七〇七

設 立 大正六年五月八日
振替口座大阪二一七〇七

支 監 取 資 營 設
配 查 締 本 業 目
人 役 役 金 的 立
綿絲ノ紡績、綿毛織物製造
百貳萬八千五百圓 (内拂込額六拾萬圓)
瀧信四郎(代表、淺野新作、加藤兵次郎)
伊左治丈太郎
細野甚太郎

愛知電氣鐵道株式會社

南區熱田東町
電話(國)三一七五番

立 明治四十三年十一月
輕便鐵道運輸、電燈電力供給
資本 百八拾五萬圓 (内拂込額百貳拾五萬圓)
積立金 四萬五千圓

配 當 率 大正六年上半年年七分五厘
取 締 役 藍川清成(社長、田中新七、岩田新之助、井
深基義、伊藤由太郎、竹内嘉兵衛、下出民義
志水正太郎、山崎文次
森慶一

愛知信託株式會社

中區南大津町
電話(國)三六〇二番
振替口座東京三五六五〇

愛知木材株式會社

中區正木町
電話(國)九一二番
四五四七番

立 明治四十年六月
木材出材賣買、委託販賣保管、金融、船舶業
資本 貳拾萬圓 (内拂込額八萬七千五百圓)
積立金 四千七百五拾圓

配 當 率 大正六年上半年年八分
取 締 役 長谷川武七(社長、杉山安太郎(常務)、大鹿
梅三郎、水谷文吉、吉田大助、野田常吉、梅
村太郎
竹内與七、鈴木和太郎、宮地太市

出 張 所 北海道釧路 電話 五八番
靜岡縣江尻 電話 四四番

愛知セメント株式會社

南區熱田東町
電話(國)二〇二番
三〇二番

立 明治二十三年五月
セメント製造販賣
資本 百貳拾萬圓 (全額拂込済)

監 取 資 營 設
查 締 本 業 目
役 役 金 的 立
大正元年十月
信託業
資本 拾萬圓 (内拂込額七萬五千圓)
積立金 四千貳百圓

愛知挽木株式會社

中區水主町
電話(國)三六八番

立 明治二十九年六月
貨挽請負業
資本 五萬圓 (内拂込額貳萬貳千圓)
積立金 貳萬參千八百五拾圓

配 當 率 大正六年上半年年貳割
取 締 役 長谷川武七(社長、大鹿梅三郎、半谷新助、
竹内與七
監 查 役 加藤金六、鬼頭清八

株式會社

諸積立金 拾四萬四千四拾圓
配當率 大正六年上半年期貳割五分貳厘
取締役 高島嘉兵衛(社長)、服部小十郎、大岩勇夫、藤井光藏(兼支那人)
監查役 片岡靜輔、竹內繁吉
支店 東京市京橋區三
十間堀 電話(二五八八番)

熱田電氣軌道株式會社

設立 明治四十三年三月
營業目的 鐵道運輸
資本 貳拾萬圓 (內拂込額貳萬八千圓)
積立金 百八拾貳圓
取締役 山田才吉、佐治春藏、花井昌三郎
監查役 榎並庄兵衛
配當人 太田正公

熱田青果物市場株式會社

設立 明治四十三年六月
南區熱田傳馬町 電話 二七一三番

二五二

營業目的 青果物、海藻類、乾魚委託販賣
資本 四萬圓 (內拂込額壹萬貳千圓)
積立金 七百八拾圓
配當率 大正六年上半年期壹割 三〇五二厘
取締役 熊谷常光(社長)、井深基義、永田金三郎、福澤稔
監查役 山崎文次
配當人 熊谷治男

熱田鮮魚運送株式會社

八幡市場 愛知郡八幡村大字西古渡
設立 大正元年八月
營業目的 運送業
資本 參萬圓 (內拂込額七千五百圓)
積立金 貳千貳百五拾圓
配當率 大正六年上半年期八分
取締役 村瀬德兵衛(專務)、鈴木慶之助、西尾仙之助、芳賀吉太郎、伊藤吉太郎、矢代菊藏
監查役 武藤兼次郎、荒川鉦次郎、竹田金之助
配當人 加藤銀之助

眞田貿易株式會社

設立 明治四十年十月
營業目的 各種眞田ノ製造及賣買並ニ原料ノ賣買、染色其他附帶事業
資本 貳拾萬圓 (內拂込額五萬圓)
積立金 參百七拾圓
取締役 水野專之助(社長)、山崎文次、荻洲秀吉
監查役 吉田高明

三陽粘土株式會社

設立 大正六年七月
營業目的 粘土類、礦物類ノ採掘及其賣買
資本 拾五萬圓 (全額拂込済)
取締役 西川彦太郎、宮崎善井善、長井鏡男
監查役 鹽田實造、黒田美治
伊自瓦礦務所 岐阜縣山縣郡伊自瓦
猿投粘土採掘所 西加茂郡猿投村

株式會社

名港土地株式會社

設立 明治四十五年四月
營業目的 土地賣買貸其他信託事業
資本 百七拾七萬圓 (內拂込額六拾參萬七千貳百圓)
積立金 七千圓
配當率 大正六年上半年期四分
取締役 平子德右衛門(社長)、青山鏡四郎(常務)、山崎文次、富田彦吉、安藤竹次郎、佐治春藏
監查役 渡邊龍夫、長屋鉦太郎、山田才吉、村瀬周輔、花井昌三郎

日本株式會社島本魚問屋

設立 大正三年八月
營業目的 魚問屋
資本 五萬圓 (內拂込額貳萬圓)
積立金 貳千七百七拾五圓
配當率 大正六年上半年期壹割
取締役 村瀬德兵衛、荒川鉦次郎、古橋兼次郎、江松春吉
監查役 武藤兼次郎、竹田金之助、伊藤平三郎

二五三

尾三水産株式会社

南區熱田大瀬子町
電話 八五二番
振替口座 東京一三三一
大阪三二五八

設立 明治二十七年十一月
資本 五萬圓（全額拂込済）
積立金 貳萬貳千五百八拾八圓
配當率 大正六年上半年年壹割貳分
取締役 武藤兼次郎（専務）、福岡誠次郎（常務）、村瀬徳兵衛、古橋三左衛門、村瀬傳四郎、武藤善吾、西尾仙之助
監査役 荒川鉦次郎、松浦彌兵衛、武藤半三郎、矢代菊藏

株式會社 尾三商會

西區木挽町
電話 七八五番
大正三年十一月
味噌醬油問屋
積立金 壹萬貳千圓（全額拂込済）
資本 壹百五十拾圓
取締役 山内元平（社長）、榎原紋次郎、野村重兵衛、菅川彌七（常務）、山内庄藏

【主ナル支店、出張所】

株式會社 博進社 洋紙店名古屋支店

西區玉屋町
電話 五八〇〇番
振替口座 大阪三四〇〇一

營業目的 洋紙並ニ洋紙原料ノ販賣業仲介業問屋業及之
支店長 須佐 政

日本郵船株式會社名古屋支店

中區天王崎町
電話 四一三番
四〇八番

營業目的 海運業及直接之ニ關聯シ必要ナル解業、倉庫業、代理業
支店長 小栗 復吉

東洋紡績株式會社 名古屋營業所

西區中區
電話 二四六番、九四二番
四一四番、三三四二番
營業目的 綿絲綿布ノ製造加工及販賣
取締役 服部 俊一

支店 配 人 木村知四郎
名古屋分工場 市內中區正木町 電話 二二番
尾張分工場 市內南區熱田尾頭町 電話 一七七番
愛知分工場 市內中區下廣井町 電話 七五六番

東洋電氣工業株式會社 名古屋支店

中區宮出町
電話 二七六〇番
營業目的 電球及電氣機械器具製造販賣
常務取締役 久本 順造

加富登麥酒株式會社 名古屋支店

中區新柳町
電話 三八一八番
營業目的 麥酒及清涼飲料水販賣
支店長 雨宮 齊

內國通運株式會社 名古屋支店

西區泥江町
電話 四七一七番、一〇七七番
四七九番、六五八一番
振替口座 東京七七二番
支店長 出張所

營業目的 運輸業（貨物運送）、通常運送、危險物保附運送、貨物運送取扱、海外貨物取扱、轉業、税關貨物取扱
支店長 宮島 政雄

株式會社 中井商店 名古屋支店

西區傳馬町
電話 一五二番、三五五番、三五五番
振替口座 東京三〇五七、大阪四三五五

營業目的 和洋紙ヲ内地及海外ニ販賣シ、並ニ問屋業ヲ營ム
專務取締役 中井 巳次郎

株式會社 明治屋 名古屋支店

中區榮町
電話 四〇二七番
振替口座 東京二七九三九

營業目的 麥酒、洋酒、洋食料品、和洋雜貨、洋食器具、化粧品、清涼飲料水販賣
支店長 山村仙之助
三五五

主ナル支店、出張所

三井物産株式會社名古屋支店

西區 泥江町 電話 四二二番
 電話 四八九番 四五三〇番
 振替口座 東京 五二九八番
 電話 八一九番 五三九六番

營業目的 棉花、石炭、染料、工業藥品、各地金、機械、米穀肥料其他雜貨直輸出入業

支店 長 二神 駿吉

倉庫部 中區納屋町 電話 八一八番
 築地派出所 南區築地 電話 二六〇四番
 牛田派出所 知多郡牛田町 電話 三三番
 豐橋派出所 豐橋市關谷町 電話 三〇七番

三菱合資會社名古屋支店

西區 西柳町 電話 四三三番
 電話 四三三番 四三三番

營業目的 石炭、コークス、金銀地金、電氣銅、銅板、及錫、三菱造船所製各種機械類販賣

支店 長 高口 庄司

合名會社鈴木商店名古屋支店

西區 下堀川町 電話 三八三番
 振替口座大阪 二〇七二番

營業目的 木材販賣

支店 長 相澤 治一

秋田木材株式會社名古屋出張所

中區 天王崎町 電話 三〇一七番

營業目的 自社製セメント販賣

支店 長 島崎 隆

株式會社芝川商店名古屋出張所

西區 傳馬町 電話 五三八番

營業目的 直輸出入商

支店 長 横田 孝治

株式會社松昌洋行名古屋出張所

西區 船入町 電話 二二九六番

營業目的 石炭販賣

主ナル支店、出張所

二五六

營業目的 砂糖、肥料、麥酒、雜貨卸問屋業

支店 長 高橋 牛助

株式會社大倉組名古屋出張所

西區 傳馬町 電話 四一七四番

營業目的 外國火災保險代理、木材、石炭、自轉車、各種機械器具類販賣

支店 長 市山 甫

山下石炭株式會社名古屋出張所

西區 小島町 電話 四一五〇番

營業目的 石炭採掘及販賣

支店 長 山田 安三郎

增田合名會社名古屋出張店

西區 木挽町 電話 三六四〇番
 電話 三七一九番

營業目的 雜貨販賣

支店 長 吉川 七三太郎

主 任 榑 原 美 治

東海曹達株式會社名古屋工場

南區 築地四號地 電話 四七〇五番

營業目的 苛性曹達、晒粉ノ製造販賣及之ニ關スル諸般ノ營業

支店 長 久留 島 通彦

株式會社電氣製鋼所熱田工場

南區 熱田東町 電話 四八五四番

營業目的 工具鋼、特種鋼、普通鋼並ニ各種合金鐵ノ製造販賣

支店 長 福澤 桃介

株式會社帝國冷蔵名古屋冷蔵庫

西區 堀内町 電話 一四八二番
 振替口座大阪 七〇四七番

營業目的 保存倉庫業及製氷業

支店 長 大塚 右八郎

二五七

主ナル支店、出張所

日本火災保險株式會社名古屋支店

中區新三柳町
電話 國七六番

支店 長 笠松津兵衛

豐國火災保險株式會社名古屋出張所

西區玉屋町
電話 國三六〇九番
振替口座大阪二六三五九

支店 長 大森剛三

東京火災保險株式會社名古屋支店

中區榮町
電話 國二八番

支店 長 戸田惣次郎

東邦火災保險株式會社名古屋出張所

中區下園町
電話 國一九七四番
振替口座大阪二五二一九

支店 長 鈴木清作

二五八

千代田火災保險株式會社名古屋支店

中區南大津町
電話 二一八三番

支店 長 岩佐虎吉

大阪海上保險株式會社名古屋出張所

東區宮町
電話 國六一五番
振替口座大阪一八七七二

支店 長 松村庄次郎

橫濱海上保險株式會社名古屋支店

西區玉屋町
電話 國七三番
振替口座東京二五二七六

支店 長 風卷平

浪速火災保險株式會社名古屋支部

東區宮町
電話 國一八八六番
振替口座大阪二二五〇

支部 長 松岡安吉

神戶海上運送保險株式會社名古屋出張所

中區南大津町
電話 國一五七七番
振替口座大阪二一六五一

支店 長 増田又太郎

帝國火災保險株式會社名古屋支社

西區一本町
電話 一七一八番
振替口座東京三八八五四

主任 柘植勇士

共同火災保險株式會社名古屋支店

中區新三柳町
電話 國八七二番
振替口座大阪九九七〇

支店 長 寺田廉平

明治火災保險株式會社名古屋支店

中區榮町
電話 國九二三番

支店 長 杉中利八

主ナル支店、出張所

二五九

第一機關保險株式會社名古屋出張所

東區久屋町
電話 三一七八番

主任 任山際信吉

萬歲生命保險株式會社名古屋支部

西區玉屋町
電話 國一五三九番
振替口座東京五二八〇

支部 長 岩田健三郎

博濟生命保險株式會社名古屋支部

西區傳馬町
電話 國四八九番
振替口座東京二八三五八

支部 長 佐野初太郎

日本生命保險株式會社名古屋支店

中區榮町
電話 國四九三番
振替口座東京一七六九九

支店 長 宮内直己

二五九

主ナル支店、出張所

日清生命保險株式會社名古屋支社

西區 船入三町
電話 國一七二番
振替口座大阪二四〇三七

日本共立保險株式會社名古屋支部

西區 本町
電話 國三四二九番

日本傷害保險株式會社名古屋駐在所

南區 熱田東町字澤上
電話 五三七一番

日華生命保險株式會社名古屋支部

中區 新一柳町
電話 國七六番

支店 長 坂田卯三郎

二六〇

仁壽生命保險株式會社名古屋出張所

東區 鶴重六町
電話 國二二五六番
振替口座東京一八六〇五

蓬萊生命保險株式會社名古屋支部

西區 本町
電話 國二六三三番
振替口座東京二〇八三三

東洋生命保險株式會社名古屋支部

西區 傳馬町
電話 國三三二三番
振替口座大阪二一六三〇

東海生命保險株式會社名古屋區監督所

中區 小林町
電話 國三五二六番

支店 長 東獅人

常磐生命保險株式會社名古屋支部

中區 矢場町
電話 國一七六六番
振替口座大阪二九〇九三

千代田生命保險株式會社名古屋支部

中區 南大津町
電話 國五〇九番
振替口座東京一七七〇〇

中央生命保險株式會社名古屋支部

西區 玉屋町
電話 國三七六三番
振替口座東京三三二九四

橫濱生命保險株式會社名古屋支店

西區 玉屋町
電話 國五七一九番
振替口座東京七一九〇

主ナル支店、出張所

支店 長 野口米次郎

太陽生命保險株式會社名古屋支社

西區 傳馬町
電話 國一〇六番
振替口座東京二六〇三一

大同生命保險株式會社名古屋支店

中區 笹島町
電話 國一一三七番
振替口座大阪七七五五

大正生命保險株式會社名古屋支社

東區 神樂町
電話 國四七四二番
振替口座東京二六一五六

大安生命保險株式會社名古屋出張所

西區 玉屋町
電話 國三八三五番
振替口座大阪三四六八〇

二六一

主ナル支店、出張所

太平生命保險株式名古屋支部

中區住吉町
電話 四八四六番

部長 正井録之輔

高砂生命保險株式名古屋出張所

中區鐵砲町
電話 四九五六番

長 田中廉三

八千代生命保險株式名古屋支社

中區新榮町
電話 三七二二番

配役 神田岩吉

富士生命保險株式名古屋出張所

中區末廣町
電話 四八六七番
振替口座 東京 九〇七

長 戸田中博

二六二

福德生命保險株式名古屋支部

中區大門前八町
電話 四七四一番
振替口座 東京 二四一六一

部長 早川慶治郎

國光生命保險相互名古屋支部

西區傳馬町
電話 二六六〇番
振替口座 東京 五二九七

部長 鷺見健之助

帝國生命保險株式名古屋支店

中區榮町
電話 一〇二九番
振替口座 東京 一五五〇〇

部長 篠田經

愛國生命保險株式名古屋支部

西區桶屋町
電話 九五五番

部長 清水銀藏

所

旭日生命保險株式名古屋出張所

西區茶屋町
電話 四九九七番
振替口座 東京 二五八八九

長 益子智

共濟生命保險株式名古屋支店

中區新柳町
電話 二四二二番
振替口座 東京 二六七六

部長 田中重藏

共同生命保險株式名古屋支部

中區新柳町
電話 三四二〇番
振替口座 東京 二六一五七

部長 佐藤忠順

有隣生命保險株式名古屋支部

西區傳馬町
電話 四九七三番
振替口座 東京 一五三四四

部長 富本保一

主ナル支店、出張所

支

明治生命保險株式名古屋支店

中區榮町
電話 四六〇番
振替口座 東京 一八八二四

部長 大霜策重

神國生命保險株式名古屋支部

西區傳馬町
電話 四九七三番
振替口座 東京 一五三四四

部長 富本保一

日出生生命保險株式名古屋支部

西區傳馬町
電話 一三三二番

部長 牧田孫太郎

マニユフアクチユリス生命保險株式名古屋支部

中區新柳町
電話 一八六三番

部長 佐伯貞志

二六三

市外主ナル會社

加奈太サン生命保名古屋出張所

中區新榮一町
電話 六五四五番
所長 松川常五郎

英國コンマーシャル、ユニオン保險會社
英國ノルウヰツチ、ユニオン保險會社 代理店

株式大倉組保險部名古屋出張所

西區傳馬町
電話 四一七四番
主任 市山甫



株式大倉組保險部名古屋出張所

二六四

〔市外主ナル會社〕

日本陶器株式會社

愛知郡中村大字則武
電話 三七八番
三七八番
六四八〇番
振替口座 (東京) 二一六〇
(大阪) 二一八四

設立 大正六年七月二十五日
業務目的 陶磁器製造販賣及附帶事業
資本 壹百萬圓 (内拂込額五拾萬圓)
取締役 大倉和親(社長)、廣瀬實光、田中幸三郎
監査役 小瀧無事郎

日本玩具株式會社

愛知郡中村大字榮
設立 大正六年四月二十八日
業務目的 玩具製造並ニ附帶事業
資本 貳拾萬圓 (内拂込額五萬圓)
取締役 廣瀬實光(社長)、森村開作、大倉和親
田中幸三郎、小瀧無事郎
監査役 山地實太郎

日本木工株式會社

愛知郡愛知町大字日置
電話 五九六七番
設立 大正五月九月
業務目的 木製カードケンスノ製作並ニ紡織機用木製器具及合板ノ製作販賣
資本 五萬圓 (内拂込額貳萬五千圓)
取締役 九鬼紋十郎、小津五藏、武藤朝之助(專務)
監査役 九鬼治郎、野村銀次郎

尾張電氣軌道株式會社

愛知郡御器所村大字廣路
電話 二五八〇番
設立 明治三十九年十月
業務目的 電氣軌道ニ依リ運輸業、電燈電力ノ供給、娛樂機關ノ經營及土地家屋ノ賣買貸付
資本 壹百萬圓 (内拂込額七拾壹萬貳千圓)
取締役 江口理三郎(社長)、丹下太七、大岩勇夫、酒井隆男、江口重敏
監査役 角洲實、尾關德三郎
配人 井上喜三郎

市外主ナル會社

奥田耐火煉瓦株式會社

愛知郡御器所村大字同田
電話 四六一九番
設立 大正六年五月
業務目的 耐火煉瓦製造販賣及一切ノ窯業
資本 五萬圓 (内拂込額金貳萬五千圓)
配當率 八百拾七圓
大正六年上半年期 年四割貳分
取締役 遠藤庄蔵(專務)、中川四郎、木田兵一
監査役 高崎良策、矢作仁三郎
支配人 高橋美功
相談役 奥田四郎

名古屋土地株式會社

愛知郡中村大字日比津
電話 二二六八番
設立 明治四十四年九月
業務目的 交通機關ノ施設、河川水路ノ開鑿、荒地ノ開墾、土地ノ賣買貸付、家屋ノ建築及借貸信託
資本 貳百萬圓 (内拂込額六拾萬圓)
諸積立金 貳千五百貳拾圓

二六五

市外主ナル會社

監 取 配 當 率 役 役 大正六年四月決算 年貳制
長谷川糾七(社長、鈴木虎之助(專務)、原田勘七郎、竹内兼吉、吉村喜兵衛(常任)、上遠野富之助、鈴木岩次郎(社長、伊藤爲治(常務、宮田清房(常務)、木村重之、福田好太郎、森岡昌邦(兼支配人)、磯部源四郎、水野寅吉、増田善十郎

名古屋酸素株式會社

愛知郡御器所村大字御器所字向田
電話 五一六一番

設 業 目 的 立 大正二年五月
業務 酸素瓦斯ノ製造販賣並ニ之ニ關スル一切ノ業務
資 本 金 拾萬圓 (内拂込額參萬五千圓)
取 締 役 後藤幸三(社長、山崎文次、岡谷清治郎、岡本樓
監 査 役 榎並庄兵衛、八木保三
支 配 人 林 珠

名古屋木材株式會社

愛知郡八幡村大字八幡
電話 三一九番 二七三番

設 業 目 的 立 明治四十年五月
業務 木材ノ保管、委託販賣並ニ木材擔保ノ金錢貸付、挽立其他加工
資 本 金 壹百萬圓 (内拂込額五拾萬圓)
諸 積 立 金 八萬七千貳百圓

二六六

監 取 配 當 率 役 役 大正六年四月決算 年貳制
長谷川糾七(社長、鈴木虎之助(專務)、原田勘七郎、竹内兼吉、吉村喜兵衛(常任)、上遠野富之助、鈴木岩次郎(社長、伊藤爲治(常務、宮田清房(常務)、木村重之、福田好太郎、森岡昌邦(兼支配人)、磯部源四郎、水野寅吉、増田善十郎

名古屋製紙株式會社

西春日井郡新川町
電話 一九九番

設 業 目 的 立 大正二年三月
業務 板紙及類似紙類ノ製造販賣
資 本 金 拾萬圓 (内拂込額八萬圓)
取 締 役 上田善兵衛(專務)、村瀬健次郎、森岡昌邦、佐藤清三郎、江口猪三郎、武田甚之助

帝國撚絲織物株式會社

西春日井郡金城村
電話 一六七番 六〇九〇番

設 業 目 的 立 明治四拾年二月
業務 各種撚絲、織物製造販賣、受託撚絲及受託染色整理
資 本 金 壹百五十萬圓 (内拂込額七拾五萬圓)

株式會社愛知物産組

愛知郡千種町字五反田
電話 五七番(商工部用) 二九一〇番(整理染色部)

諸 積 立 金 拾參萬貳千圓
配 當 率 大正六年上半年期 年貳制
取 締 役 瀧定助(社長、瀧兵右衛門、春日井丈右衛門、茂木惣兵衛、櫻井善吉(專務)、加藤彦兵衛、森本善七
監 査 役 京都市上京區智恵光院 電話 四三二九番
支 店 通リ今出川上ル櫻井町 電話 三三二番
支 店 上州桐生町四丁目 電話 一四八番
支 店 福井市出張販賣所 福井市佐久良中町 電話 一四八番
支 店 越後出張販賣所 越後十日町

旭陶器株式會社

西春日井郡六郷村字矢田
電話 三六二六番

設 業 目 的 立 大正五年三月
業務 輸出並ニ内地向硬質陶器製造販賣
資 本 金 貳拾萬圓 (内拂込額拾萬圓)
取 締 役 有井亮吉(社長)、益田貞次郎、河内幸次郎、小西喜代松
監 査 役 進藤喜一郎

市外主ナル會社

設 業 目 的 立 大正六年九月
業務 各種織物ノ製造加工販賣及之ニ附帶スル事業
資 本 金 壹百萬圓 (内拂込額參拾萬圓)
取 締 役 祖父江重兵衛(社長)、櫻井牛三郎、伊藤守松、岡谷清治郎、渡邊義郎、石田文七
監 査 役 鈴木 信吉

瀬戸電気鐵道株式會社

西春日井郡六郷村大字大曾根字西沖
電話 一九二五番 一九二三番

設 業 目 的 立 明治三十五年三月
業務 一般運輸業
資 本 金 壹百萬圓 (内拂込額七拾萬參千圓)
取 締 役 大正六年上半年期 年九分五厘
加藤季左衛門(會長)、水野鋼治郎(常務)、加藤光太郎、木村又三郎、加藤繁太郎
監 査 役 山田八右衛門、加藤紋右衛門

二六七

市外主ナル會社

合資會社日東護謨製造所

愛知郡愛知町牧野
電話 四八八四番

立 大正六年十一月

護謨製品一切

資本金 七萬圓

代表社員 磯部嘉太郎

合名會社東亞絹絲紡績所

西春日井郡金城村字上名古屋
電話 四六七三〇番

立 大正五年三月

絹絲紡績業

資本金 貳萬圓

代表社員 荒川仙太郎、金子貴作

千種製陶合名會社

愛知郡千種町字北畑
電話 二二一一番

立 明治四十一年一月

營業目的 陶磁器製造

二六八

資本金 參萬圓

代表社員 加藤梅太郎

岡本兄弟合資會社

愛知郡御器所村字大清水
電話 二七四〇番
六八八七番

立 明治三十二年二月

自轉車、自動自轉車、自動車製造

資本金 拾萬圓

代表社員 岡本松造

松村硬質陶器合名會社

愛知郡千種町字北畑
電話 一五五二番
振替口座 東京 一六九〇

立 大正元年十二月

硬質陶器製造販賣

資本金 參萬圓

代表社員 松村八次郎

第二工場 愛知郡御器所村字村北

電話 四一〇四番

荒川合名會社

愛知郡愛知町上米野
電話 四五〇五番
振替口座 大阪 二三八〇六

立 明治四十三年四月

メリヤス諸機械製造販賣

資本金 六千圓

代表社員 荒川儀三郎

日清製粉株式會社名古屋工場

愛知郡中村大字則武
電話 三四三番

任 恩賀太一郎

營業目的 小麥粉製造販賣

日本木管株式會社名古屋工場

愛知郡愛知町大字牧野
電話 四七二八番

任 福島壽太

營業目的 紡績織布用木管製造販賣

市外主ナル會社

紐育スタンダード石油會社

愛知郡中村大字則武
電話 四五四番

任 山田不二

營業目的 石油及副産物販賣

東洋白煉瓦株式會社名古屋分工場

愛知郡千種町豊前
電話 一〇九番

任 赤松幸一郎

營業目的 煉瓦製造

ライジングサン石油株式會社倉庫

愛知郡中村大字則武
電話 三一七番

任 前橋喜重郎

營業目的 石油倉庫事務ヲ取扱フ

倉庫主任

二六九