

徐悲鴻編

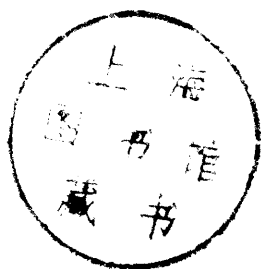
初論傑作

中華書局印行

上海图书馆藏书



A541 212 0015 6517B



初倫傑作目錄

自敘

繪之部

初倫自寫畫

日光

Rolta Mauri (水彩)

理髮

理髮

Kari

海水浴

池畔

Kari 笑容

水邊 (水彩)

野火 (水彩)

浣衣

讀

鐫之部

Erneste Renan

Fürstenberg (夫婦)

新調

彫刊師

Vicke

初倫及其夫人

初倫晚年

初倫及其範人

法彫刊師駱蕩 Auguste Rodin

法文豪法郎司 Anatole France

Maud Cassel

水畔

欠伸

Guitar 琵琶

香煙繚繞

河畔

婦人象

Rosita Mauri

裸婦

Oxenstierna 夫人

奏琴

Sappho

解衣

彫刊之部

裸女 (木刊)

初倫銅鑄

鑄者其姓乃名作副本廣

其流傳者也漸成專藉古

之作者在五世紀志心大利子

孟堪控及薄低千里十六紀

德人特于勒其精者矣皆

鑄木作人物鳥獸樹石鉤

形既定以黑線敲疎密分

明暗輕重至十七紀荷菊

倫密即起而銅鑄始顯

蓋以銳錫針當筆筆深劃
於銅板上成凹線然後拓
之于紙作者又能利用墨
色助紋理深淺層次尤
複實且加能為今日影片

有倫勳郎鑄沉浮渾

樸如平之繪畫卓絕千古

十七十八兩紀東南盛行蓋

貴重典籍藉挿圖恒以

鑄特之良善為藝人逮

十九紀初西班牙畫家必管

牙工之作鬥牛圖多幅近

代幣出者如德之門赤兒

所作弗來特烈大王事

臨贈災人口法則弓采萊

勒銜羅現代刻石之信能
尔瑞典初倫奧之雪姆登
英之勃朗韋德之歷忒
邁各湖蹊迤俱臻絕詣
而初倫之作簡潔雄奇

人尤寶之吾國執事甲
類之者以爲治印重章
法刀法性殆與近但歐人
之鑄多取材于造物境界
其來自國而自鑄之函如

治印之美純在抽象字

劃（玉吾國之鑄字畫

者確極工準但比日匠

工已不能稱圖未可

相提並論（與畫同年

功死所謂彫虫小技者
也作初倫傳

丁卯十月徐悲鴻



鑄 Grammar 銅鑄 法文曰 *P'cure*

forte 德文曰 *Rahmung* 英文曰 *Stretching*

孟堆擅 *Mantaigna* 薄低十里 *Batticelli*

特才勃 *Diner* 倫安郎 *Rembrandt* 管牙

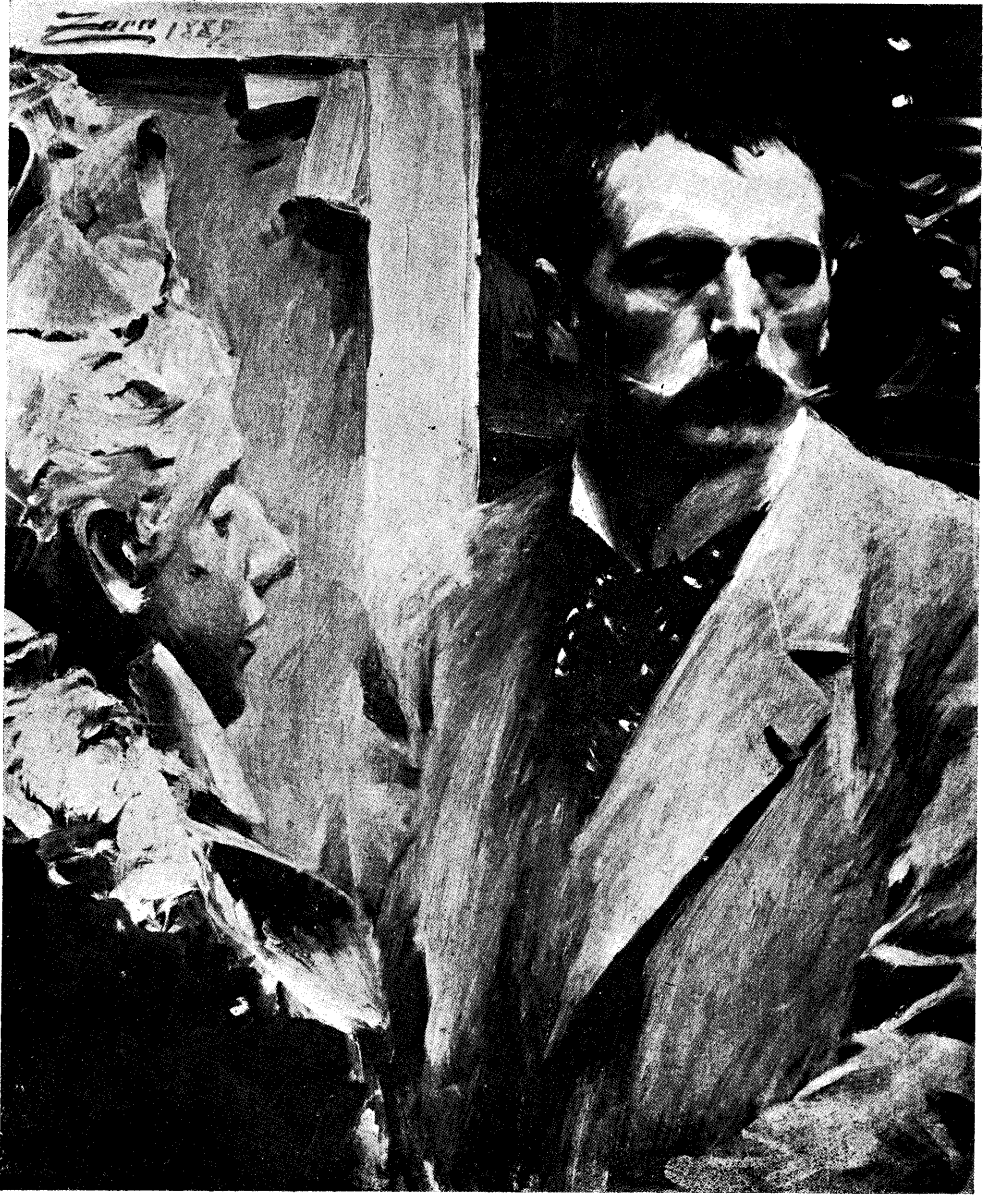
Goya 門赤克 *Mengel* 米萊 *Nillet* 勃

荷羅 *Jogros* 倍難尔 *Bernard* 雪姆答

Schemmizer 勃朗曼 *Baanghyn* 厭成萬

Jatman 華生 *Composition* 成 *exécution*

繪
之
部



初倫自寫畫藏意大利弗羅倫司 Uffizzi 畫院



Rosita Mauri (水彩)



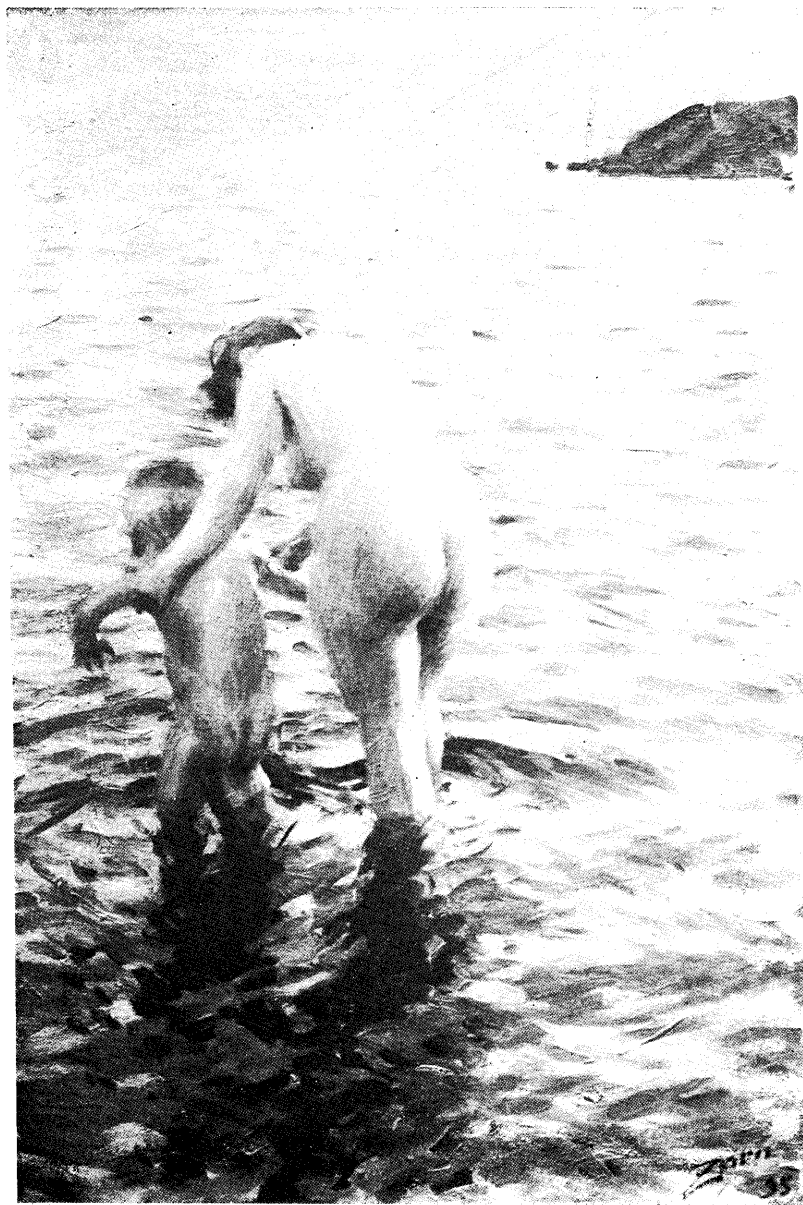
理髮 藏巴黎呂克桑蒲博物院



理 髮



Kari



海水浴 藏比國 Gand 博物院



池畔 藏意大利范尼司博物院



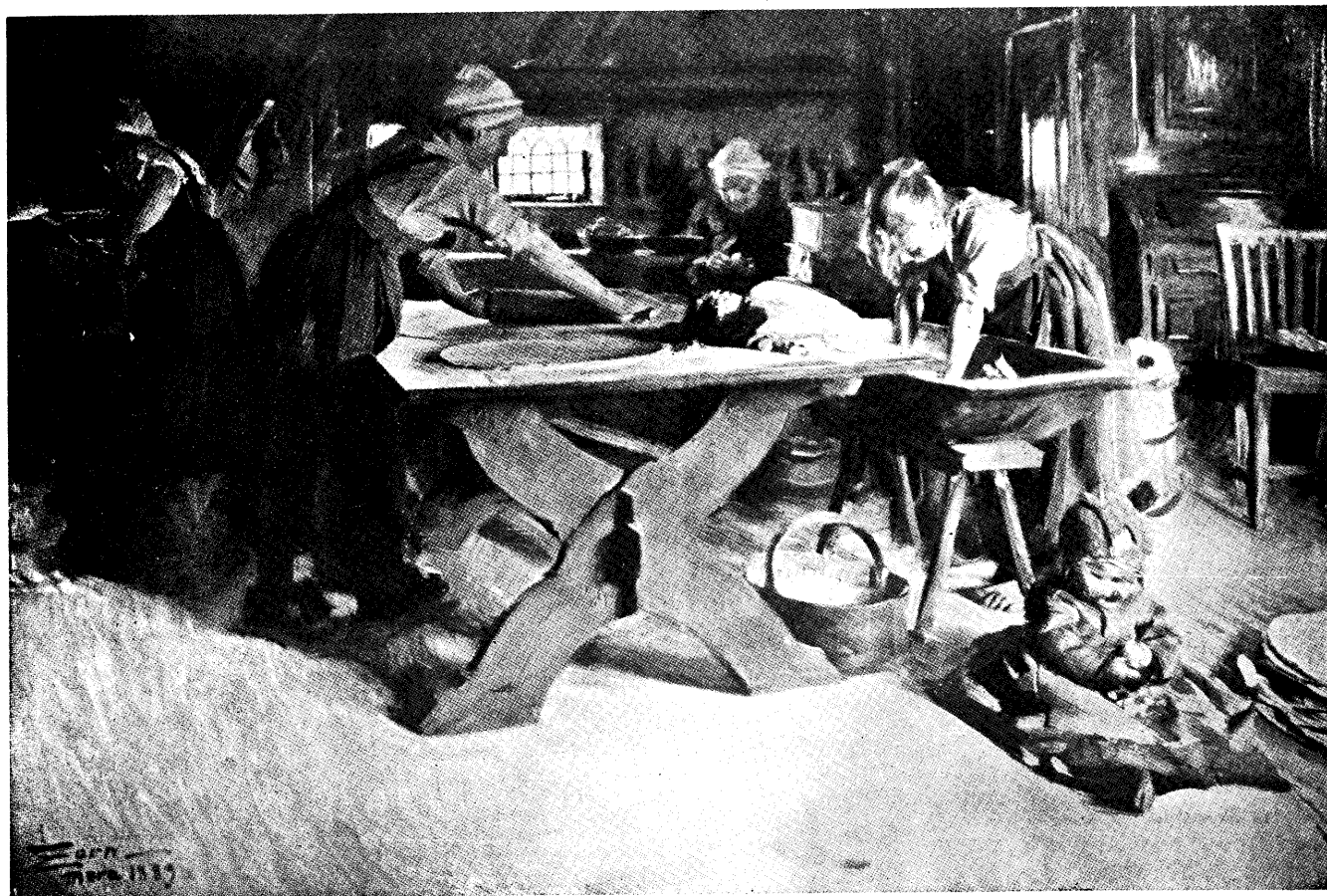
Kari 笑容



水邊 (水彩)



野火 (水彩)



浣衣



讀

鑄 之 部



Erneste Renan (法十九紀大語言學者及哲學家所著耶穌傳思想革命之宏著也)



Fürstenberg 夫婦



新 調



彫刊師 Saint-Gaudens 即其範人



Vicke



初倫及其夫人



初倫晚年



初倫及其範人



法彫刊師駱蕩 Auguste Rodin



法文豪法郎司 Anatole France



Maud Cassel



水 畔



香 煙 繚 繞



河 畔



婦人象



Rosita Mauri



裸 婦



Oxenstierna 夫人

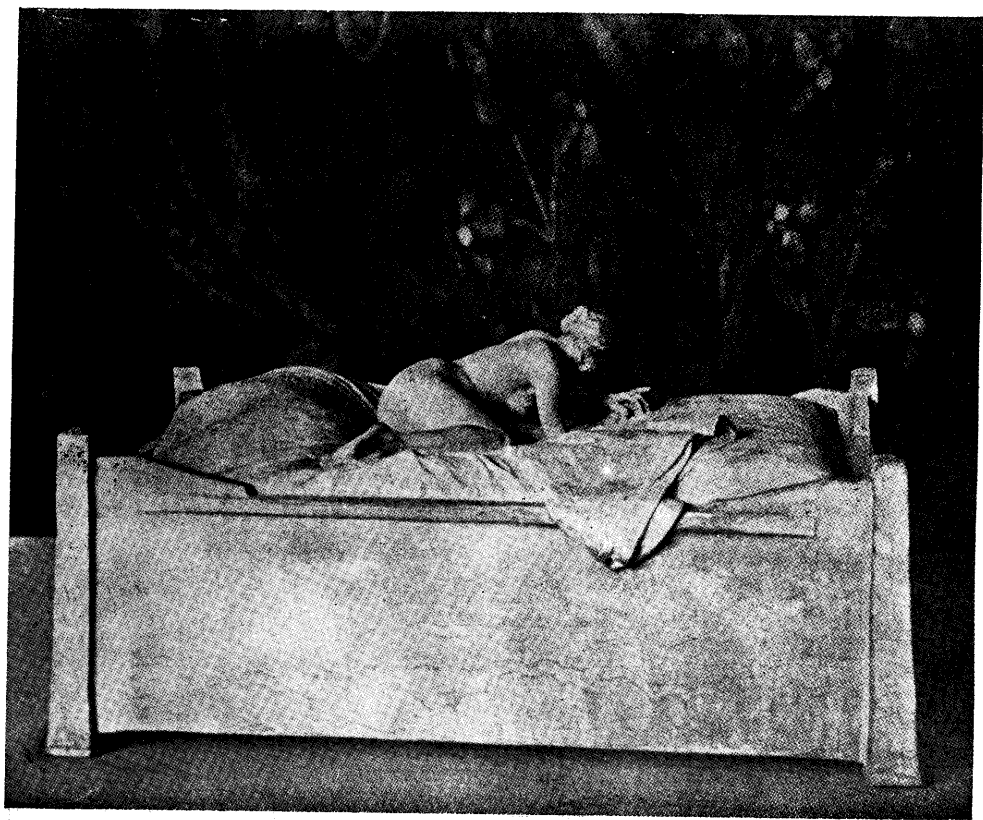


奏 琴



Sappho

彫刊之部



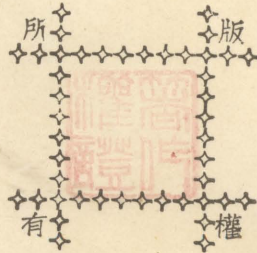
裸女 (木刊)

民國二十二年三月再版

初論 傑作 (全一冊)

◎ [定價銀二元四角]

(外埠另加郵匯費)



總發行所
分發行所

各省	上海棋盤街	印刷者	發行者	編輯者
中華書局	中華書局	中華書局	中華書局	徐悲鴻

(6275)

上海图书馆藏书



A541 212 0015 6517B

標商冊註



27,000