

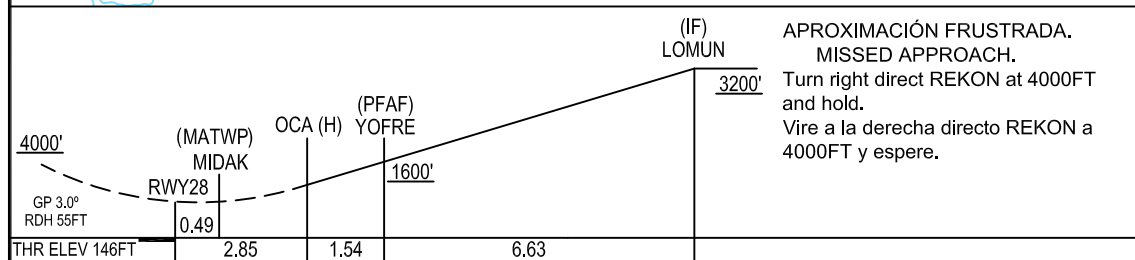
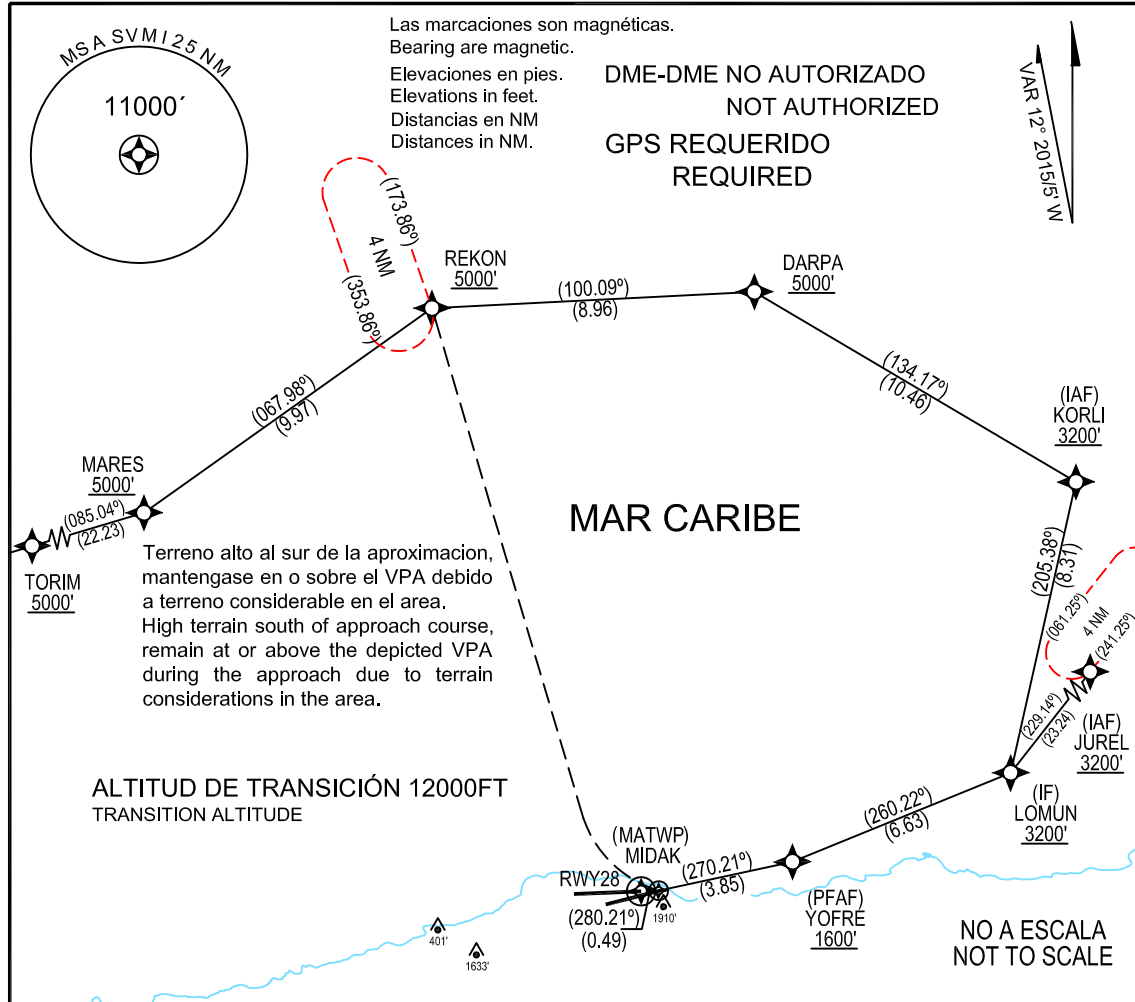
CARTA DE APROXIMACIÓN POR INSTRUMENTOS  
INSTRUMENT APPROACH CHART  
IAC

ELEV 234 FT

APP 120.10, 120.40  
TWR 118.10, 118.40  
ATIS 114.80  
GND 121.90  
EMERG 121.50

MAIQUETIA  
Simon Bolivar INTL

RNP Z RWY 28 (LNAV/VNAV)



ATERRIZAJE DIRECTO (STRAIGHT IN) RWY 28				
CAT	A	B	C	D
	OCA (H)		VIS	
	1108'		3.8KM	

NOTAS: Cuando altímetro local no se recibe, procedimiento no aplica.  
NOTES: When local altimeter setting not received, procedure not applicable.

**TABLA CODIFICACION CARTA DE APROXIMACION POR INSTRUMENTOS /  
INSTRUMENT APPROACH CHART TABLE CODING**

**RNP Z RWY 28 (LNAV/NVAN ONLY)**

TERMINADOR DE RUTA / PATH TERMINATOR	PUNTO DE REFERENCIA / WAYPOINT				
	NOMBRE / NAME	TIPO DE PUNTO / TYPE OF POINT	FLY OVER	COORDENADAS / COORDINATES	
--	TORIM	FEEDER	--	10° 40' 53.00" N	067° 34' 25.00" W
TF	MARES	FEEDER	N	10° 47' 23.10" N	067° 12' 49.30" W
TF	REKON	FEEDER	N	10° 52' 59.20" N	067° 04' 25.30" W
TF	DARPA	FEEDER	N	10° 53' 17.10" N	066° 55' 19.30" W
TF	KORLI	IAF	N	10° 47' 41.10" N	066° 46' 19.30" W
--	JUREL	IAF	--	10° 58' 11.00" N	066° 34' 01.00" W
TF	LOMUN	IF	N	10° 39' 33.86" N	066° 48' 16.45" W
TF	YOFRE	PFAF	N	10° 37' 05.61" N	066° 54' 31.33" W
TF	MIDAK	MATWP	Y	10° 36' 18.22" N	066° 58' 20.77" W
TF	THR 28	--	Y	10° 36' 17.20" N	066° 58' 51.00" W
DF	REKON	MAHWP	Y	10° 52' 59.20" N	067° 04' 25.30" W