

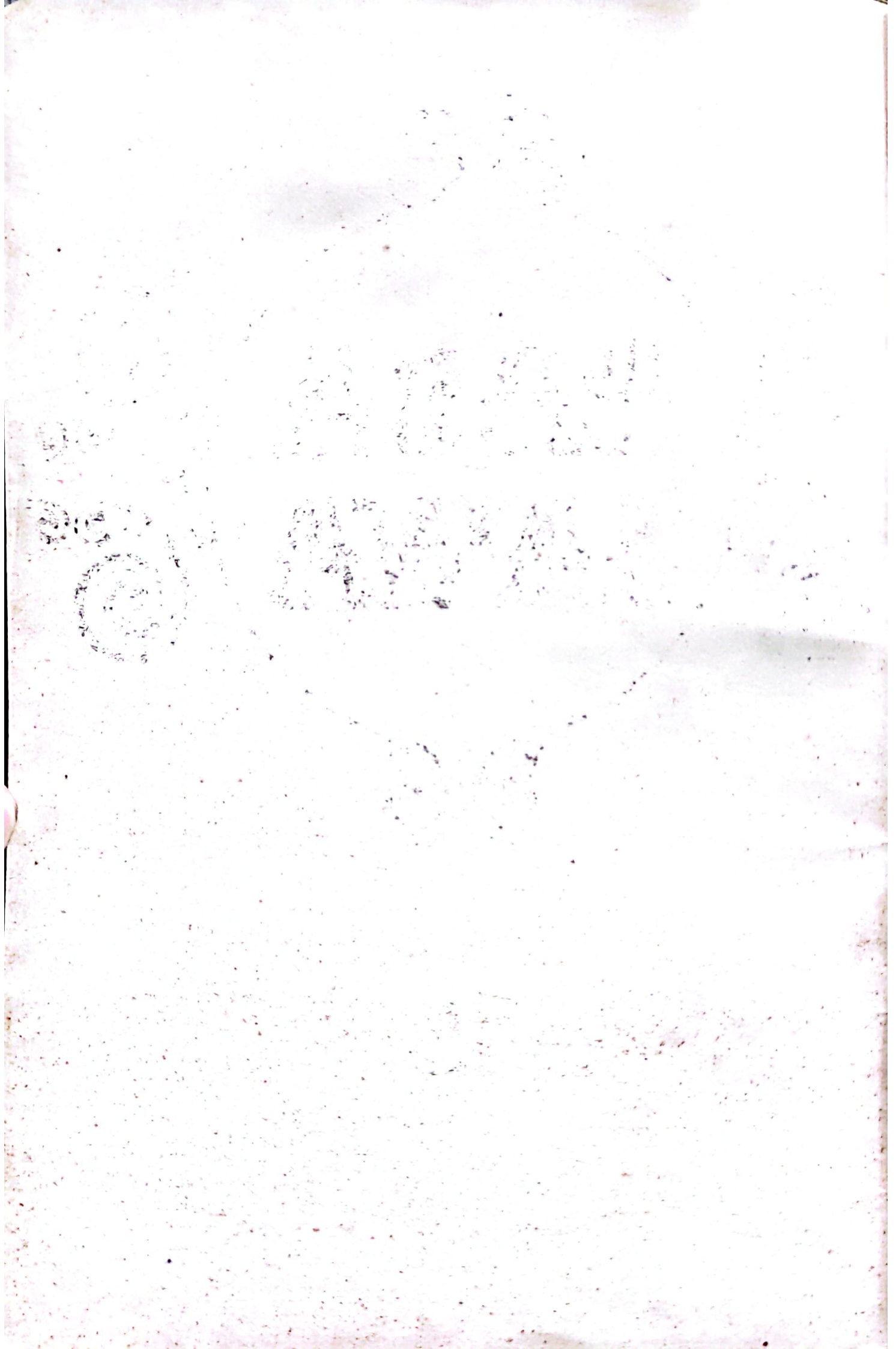


**BASA
JAWA**

JILID

Ib

PENERBIT
• INTAN •
KLATEN



Basa Jawa

I b

**Sinau maca nulis Basa Jawa
Sekolah Dasar**

Kelas 1

Tengah tahun II

karangan

**Dra. T. Setyawati
Siswadi, B.A.
dkk**

Edisi Katelu

Penerbit Intan

1980

Bebukaning atur.

Pasinaon "Maca lan nulis Wiwitan" punika peranganipun pasinaon Basa Jawi ing Sekolah Dasar.

Pramila buku punika mengku wigatos kalih warni, inggih punika:

1. minangka pasinaon Maca lan Nulis Teknis,
2. minangka pasinaon Basa Jawi,

Buku punika kadhapuk adhedhasar Metoda Analitik Sintetik (SAS), satunggaling Metoda kangge nggayuh ancasipun pasinaon kalih warni punika.

Wondene pathi sarinipun Metoda SAS makaten inggih punika, cara nyinau "lambang fonim" sarana ngginakaken dhapukanipun ukara, awit suraosipun basa, maknaning ukara saha tegesipun tembung punika badhe nggampilaken pasinaon maos lan nyerat.

Nanging, badhea kados pundi kemawon, buku punika namung satunggaling pirantosipun pasinaon. Awit saking punika, borong para bapak saha ibu guru ingkang saben diten tansah gulang-gulung kaliyan para putra murid amrih pasinaon maca lan nulis punika saged kaleksanan kanthi sae.

Wasana sadaya panyaruwe katampi kanthi senenging manah.
Nuwun.

Klaten, Januari 1974.



Ibu tindak pasar

Ibu tindak pasar

Ibu tindak pa sar

Ibu tindak p a s a

Ibu tindak pa sar

Ibu tindak pasar

Ibu tindak pasar

$I_i = J_i$

Ibu tindak pasar

Ibu tindak pasar

martabak iki énak

martabak iki énak

bapak saré ana kamar

bapak saré ana kamar

Iwan dolanan ana latar

Iwan dolanan ana latar

ani bocah pinter

ani bocah pinter

gegerku kena uler

gegerku kena uler

pak sabar gawé pager

pak sabar gawé pager

mau awan udan deres
 awakku rasané lemes
 saben dina bandi sinau
 kacu teles iki pépènen



pasaran

welas pasaran ana latar
 kancané bocah telu
 wanti, lasmi karo kartini
 welas tawa : jak rujak
 dumadakan udan deres
 bocah - bocah teles kebes



Cempéné Budi loro

Cempéné Budi loro

Cem pé né Budi loro

C e m p é n é Budi loro

Cem pé né Budi loro

Cempéné Budi loro

Cempéné Budi loro

C c = C c

B b = B b

Cempéné Budi loro

Cempéné Budi loro

Budi tuku pelem

Budi tuku pelem

jam enem bapak tindak sawah

jam enem bapak tindak sawah

apem kaé gawanen réné

apem kaé gawanen réné



jam pitu aku sekolah

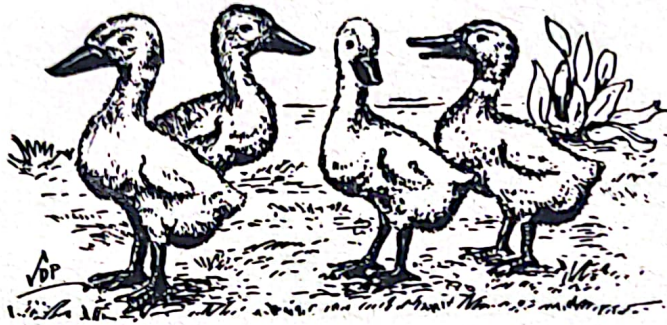
jam pitu aku sekolah

jambu iki ora legi

jambu iki ora legi

kaé gambar macan

kaé gambar macan



Meriné Budi papat

Meriné Budi papat

Meriné Budi pa pat

Meriné Budi p a p a t

Meriné Budi pa pat

Meriné Budi papat

Meriné Budi papat

M m = M m

Meriné Budi papat

Meriné Budi papat

asuné disawat
 siti lagi salat
 kaliné asat
 Marni tuku sikat gigi



*sirahku mumet
 salak iki sepet
 Minah tuku sega liwet
 jarané dipakani suket*

Hadi duwé cempé
 Cempéné Hadi papat
 saben dina Hadi makani cempéné
 pakané suket karo rambanan
 Cempéné Hadi lemu - lemu
 Cempéné Hadi waras - waras

H h = H h

*Hadi duwé cempé
 Cempéné Hadi papat
 pakané suket karo rambanan
 Cempéné Hadi lemu - lemu*



Budi cukur

Budi cukur

Budi cu kur

Budi c u k u r

Budi cu kur

Budi cukur

Budi cukur

Budi cukur

Budi cukur

aja lali karo sedulur

aja lali karo sedulur

pager iki mentas dilabur

pager iki mentas dilabur

kaé sepur saka jakarta

kaé sepur saka jakarta

kacuné Harti dipépe

o . . o

kacuné kabur

wah

kacuné Harti kecegur sumur



Iki manuk derkuku

Iki	manuk	derkuku
Iki	ma nuk	derkuku
Iki	m a n u k	derkuku
Iki	ma nuk	derkuku
Iki	manuk	derkuku

Iki manuk derkuku

Iki manuk derkuku

Iki manuk derkuku

jamiat tuku sabuk

jamiat tuku sabuk

sésuk Marsum teka

sésuk Marsum teka

Iwan lara watuk

Iwan lara watuk

Flarna lagi wisuh

Muhtar ora weruh

pipiné Burhan abuh

ketemu kanca kudu aruh-aruh



Ani duwé pitik walik

Ani duwé pitik walik

Ani duwé pi tik wa lik

Ani duwé p i t i k w a l i k

Ani duwé pi tik wa lik

Ani duwé pitik walik

Ani duwé pitik walik

A a = A a

Ani duwé pitik walik

Ani duwé pitik walik

Ani resik - resik kamar.

Ani resik - resik kamar

Hasim tuku sawo kecil.

Hasim tuku sawo kecil

nursih gawé sega gurih

nursih gawé sega gurih

kacuné ratih putih

kacuné ratih putih

pitiké dipakani menir

pitiké dipakani menir

pak kadir dadi sopir

pak kadir dadi sopir

Ani karo Budi duwé pitik
 pitiké wuluné putih
 Saben dina pitiké dipakani
 éruk sepisan soré sepisan
 pakané gabah karo menir

S s = S s

Awan-awan Sutinah mulih
 sekolah

Ana dalan weruh nursih

Sutinah aruh-aruh

Sih, nursih, lagi apa kowé



Bapak nandur bayem

Bapak nandur bayem

Bapak nandur ba yem

Bapak nandur b a y e m

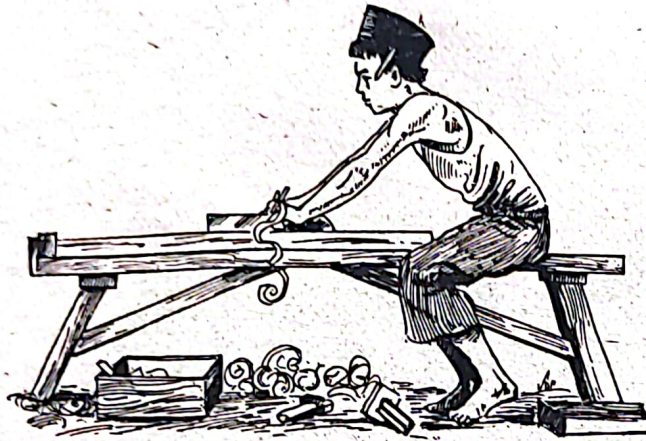
Bapak nandur ba yem

Bapak nandur bayem

Bapak nandur bayem

Bapak nandur bayem

Bapak nandur bayem



pak Kayat masah kayu

pak Kayat masah kayu

K k = K k

Kadir doyan asem.

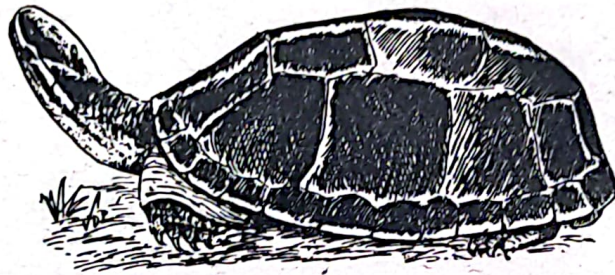
Kadir doyan asem

Suraya jajan saté ayam.

Suraya jajan saté ayam

Sugiyah toko uyah.

Sugiyah toko uyah



Iki bulus

Iki bulus

Iki bu lus

Iki b u l u s

Iki bu lus

Iki bulus

Iki bulus

Iki bulus

Iki bulus

jayus wedi tikus.

jayus wedi tikus

Kasdi lagi adus.

Kasdi lagi adus

Bukuku direbut panut.

Bukuku direbut panut

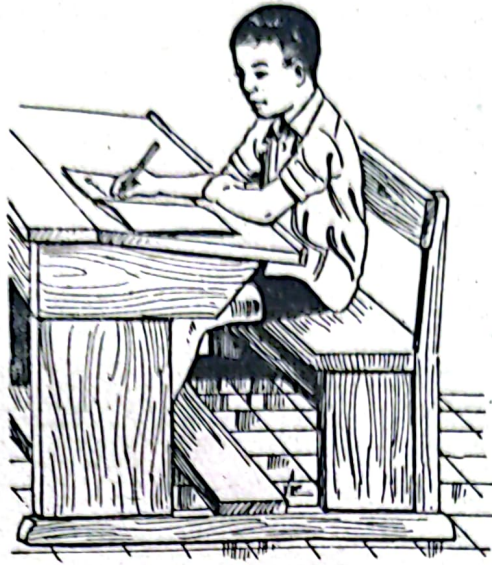
Kelapané diparut.

Kelapané diparut

Kasirun nandur timun

yakna tuku sabun

Karo sedulur kudu rukun



Budi nulis

Budi

nulis

Budi

nu

lis

Budi

n

u

l

i

s

Budi

nu

lis

Budi

nulis

Budi nulis

Budi nulis

Budi nulis

Untuné Bikis gigis

Untuné Bikis gigis

Bocah - bocah lagi baris

Bocah - bocah lagi baris

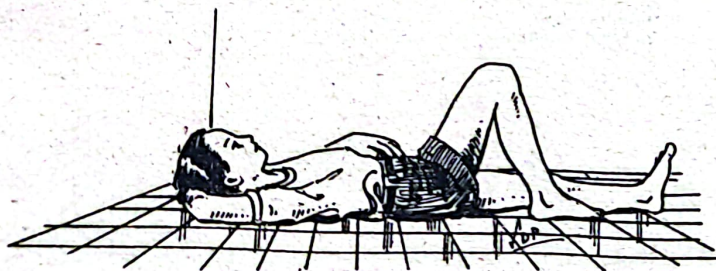
U u = U u

Sigit jerit - jerit

Sigit jerit - jerit

Usman wis pamit.

Usman wis pamit



Sumarlin. turu jobin.

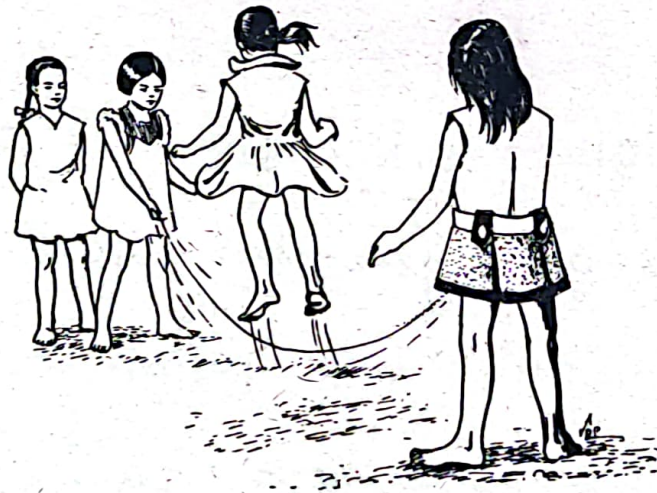
Sumarlin turu jobin

Budi mau cukur.

Bubar cukur terus adus.

Rambut lan awaké disabun.

R r = R ~

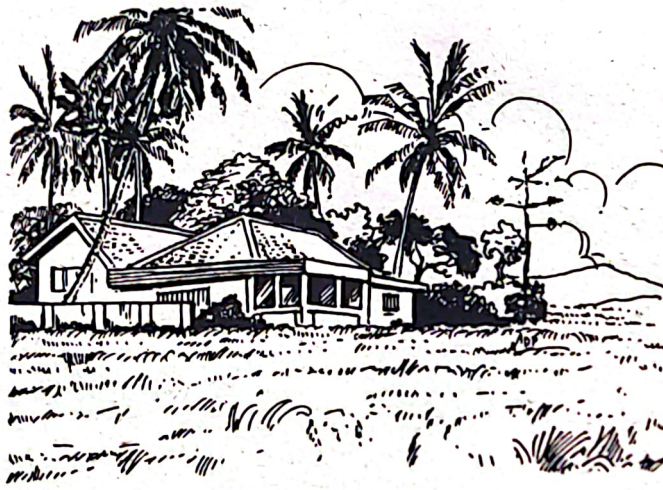


Ani : Rus,

ayo main kampak!

Rusmi : Ayo! Sapa kancané?

Ani : Kancané yayuk
karo Hasnah



Omahé Budi cedhak sawah

Omahé Budi cedhak sawah

Omahé Budi ce dhak sawah

Omahé Budi c e dh a k sawah

Omahé Budi ce dhak sawah

Omahé Budi cedhak sawah

Omahé Budi cedhak sawah

o o = O o

Omahé Budi cedhak sawah

Omahé Budi cedhak sawah

dhadhané yadi lara

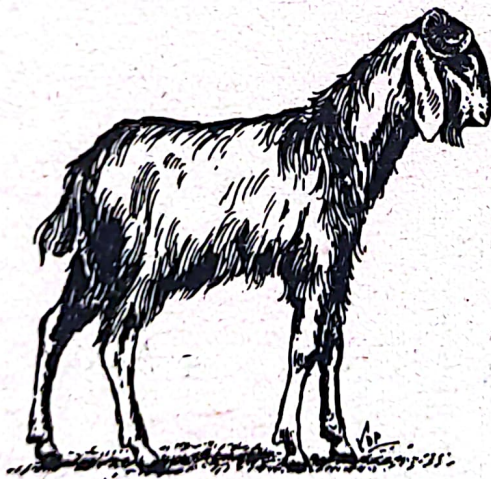
dhadhané yadi lara

dhuwitku sepuluh rupiyah

dhuwitku sepuluh rupiyah

Kerdhus kaé wadhah kapur.

Kerdhus kaé wadhah kapur



wedhusé Rustam gedhé

wedhusé Rustam gedhé



Rakim : "Run, Kasirun, rénéa !"

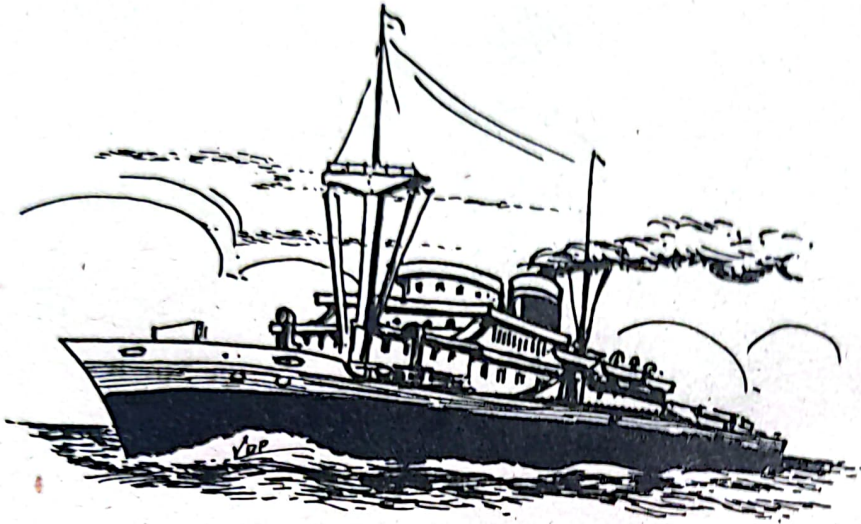
Kasirun : "Ana apa Kim ?"

Rakim : "Apa kowé gelem dhuku ?"

Kasirun : "gelem
endi dhukuné ?"

Rakim : "wé la, padha karo aku
aku ya gelem kok !"

Kasirun : "O !
dak kira kowé tawa dhuku".



Iki kapal

Iki kapal

Iki ka pal

Iki k a p a l

Iki ka pal

Iki kapal

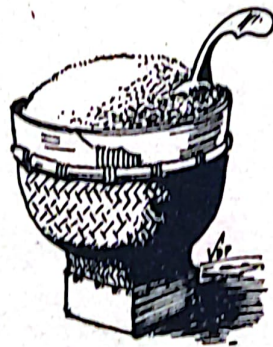
Iki kapal

Iki kapal

Iki kapal

dalané diaspal
 Bocah - bocah ora kena nakal.
 Sapa bal - balan kaé ?

Ani tuku sega pecel.
 gegerku gatel
 Harun uwis kesel.



Wakul iki isi sega.

Wakul iki isi sega.

w w = W w

Kendhil kaé isi apa ?

Kendhil kaé isi apa ?



jamil tuku manuk kutut

Kututé isih giras.

Kaé, kututé dicekel.

Wuluné dielus - elus.

Karepé supaya lulut.

la, rak kojur

Kututé ucul.

Kututé mabur ana dhuwur wit.



Ani seneng kembang

Ani seneng kembang

Ani se neng kem bang

Ani s e n e n g k e m b a n g

Ani se neng kem bang

Ani seneng kembang

Ani seneng kembang

Ani seneng kembang

Ani seneng kembang

Saben dina aku sembahyang.

Saben dina aku sembahyang

Bapak nandur gedhang.

Bapak nandur gedhang

dhuwité Wagiyah ilang

dhuwité Wagiyah ilang

Pitiké Parwi ireng.

Pitiké Parwi ireng

$P p = P p$

Parmun lara weteng.

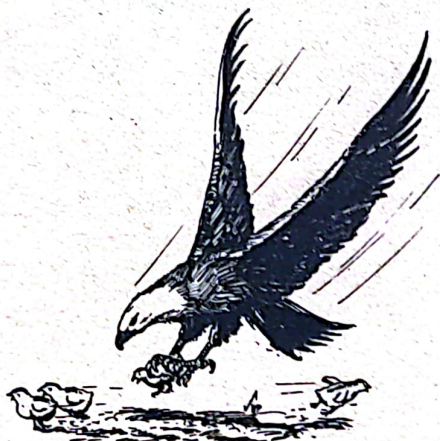
Parmun lara weteng

Budi seneng emping.

Budi seneng emping

tikusé dioyak kucing

tikusé dioyak kucing

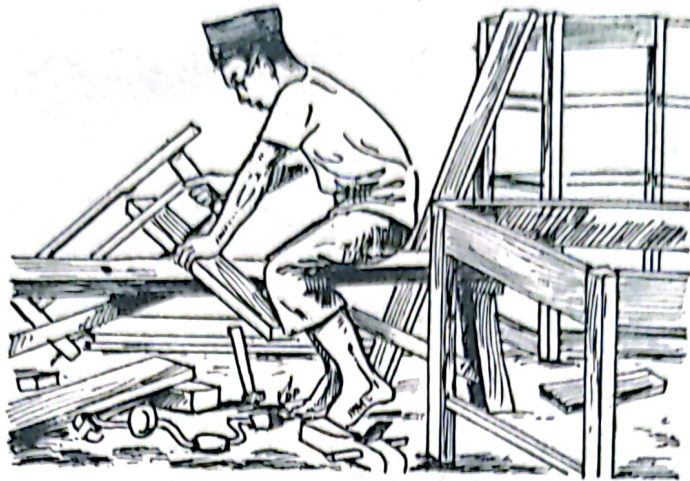


Pitikku disamber wulung.

Pitikku disamber wulung

gawéanmu apa wis rampung

gawéanmu apa wis rampung



Pak Jamal tukang kayu.

Pak Jamal bisa gawé bangku.

Gawé lawang uga bisa.

Pak Jamal duwé bekakas warna - warna

G g = G g

J j = J j

Pak Jamal tukang kayu

Pak Jamal bisa gawé bangku

Gawé lawang uga bisa

Pak Jamal duwé bekakas

warna-warna



Budi menyanyi

Budi menyanyi

Budi me nya nyi

Budi m e ny a ny i

Budi me nya nyi

Budi menyanyi

Budi menyanyi

Budi menyanyi

Budi menyanyi

Umar nyaponi latar.

Umar nyaponi latar

Sumur iki banyuné bening.

Sumur iki banyuné bening

nyata nyilih bukuku

nyata nyilih bukuku



Budi nyangking tas.

Budi nyangking tas

Bocah kelas siji ajar menyanyi.

Sing mulang bu nyoman.

Bocah - bocah menyanyi lagu Pelangi

Bubar menyanyi bareng,

Taryana didhawuhi maju.

Taryana menyanyi lagu Garuda

Pancasila.

T t = T A

Taryana menyanyi lagu Garuda

Pancasila.

Taryana menyanyi lagu

Garuda Pancasila

Tulus tuku menyan.

Tulus tuku menyan



Gendérané dikèrèk

Gendérané dikèrèk

Gendérané di kè rèk

Gendérané d i k è r è k

Gendérané di kè rèk

Gendérané dikèrèk

Gendérané dikèrèk

Gendérané dikèrèk

Gendérané dikèrèk

Permènku entèk.

Permènku entèk

Ibu dadèn geni.

Ibu dadèn geni

Cemèngku ireng.

Cemèngku ireng

Pitiké lagi cèkèr - cèkèr.

Pitiké lagi cèkèr - cèkèr

Narsun duwé pedhèt.

Narsun duwé pedhèt

$N \quad n = \mathcal{N} \quad n$

$Ny \quad ny = \mathcal{N}y \quad ny$

Nyata tuku èmbèr.

Nyata tuku èmbèr

Dina Senèn perayaan 17 Agustus.
 Bocah - bocah mèlu upacara.
 Gendéra merah putih dikèrèk.
 Kabèh menyanyi lagu Indonésia Raya.

D d = D d

*Dina Senèn perayaan 17 Agustus
 Bocah - bocah mèlu upacara
 Gendéra mérah putih dikèrèk
 Kabèh menyanyi lagu
 Indonésia Raya*



Budi nonton wayang

Budi	nonton	wayang
Budi	non ton	wayang
Budi	n o n t o n	wayang
Budi	non ton	wayang
Budi	nonton	wayang

Budi nonton wayang

Budi nonton wayang

Budi nonton wayang

Kucingku ana ing pawon.

Kucingku ana ing pawon

Ibu mundhut lombok rawit.

Ibu mundhut lombok rawit

Iwak iki alot.

Iwak iki alot



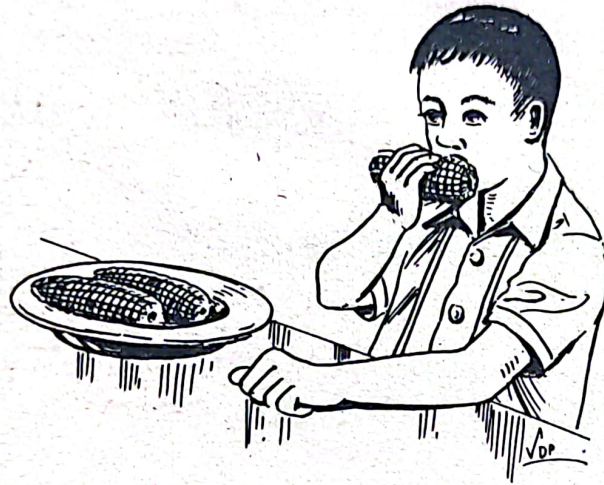
Lisa saka kantor pos.

Lisa saka kantor pos

$LI = L l$

Léman nyawati dhondhong.

Léman nyawati dhondhong



Budi mangan jagung

Budi mangan jagung

Budi ma ngan jagung

Budi m a n g a n jagung

Budi ma ngan jagung

Budi mangan jagung

Budi mangan jagung

Budi mangan jagung

Budi mangan jagung

Rapingun ngemut permèn.

Rapingun ngemut permèn

Tanganku dicakot semut.

Tanganku dicakot semut

Jinem lunga ngaji.

Jinem lunga ngaji

É aja bengok - bengok ana kono.

E, aja bengok - bengok ana kono

$\acute{E} \acute{e} = \grave{E} \grave{e}$

Kaé bèbèké Elan

Bèbèké Elan langèn ana kalèn



Salim : Run, ayo ngundha layangan.
Mumpung anginé gedhé.

Jirun : Ayo.

Wah, layanganmu kok apik
Lim.

Sapa sing gawé.

Salim : Sing gawé Samingun.

La, layanganmu endi ?

Jirun : Entènana sedhéla.

Dak jupuké dhisik.

Yèn mangan aja kecap.

Ibu mépé intip.

Bonékahé bisa kedhèp.

Latip duwé tulup.

Y y = y y



Budi : Tip, tip, kuwi apa ta ?

Latip : O, kuwi tala.

Budi : Dak tulupé ya !

Latip : Aja lo !

Kuwi tala tawon endhas

Budi : Apa tawon endhas gelem

ngentup ?

Latip : Wé, yèn ngentup

Aja takon !

