

部
外
秘

昭和十三年

長野縣統計書

第 二 編
學 事

昭和十五年六月刊行

長 野 縣



始



圖書

第三十卷

長野縣統計書

第二編
學事

昭和十五年六月刊行

長野縣

部
外
秘



昭和十五年

長野縣統計書

第二編
學事

昭和十五年六月刊行

長野縣



總
長
印

第 三 十 三 回

員 理 線 信 書

第 二 編

學 事

員 理 線 信 書

員 理 線



14.4
29

凡 例

- 1, 本縣統計書ハ明治十六年ヲ第一回トシテ本編ハ第五十六回ナリ
本縣ハ次ノ五編ノ内第二編學事ニシテ四十二表ヨリ成レリ
第一編 土地、氣象、戶口、財政及交通、土功、社寺及教會、社會事業、議會、官公吏及文書
第二編 學 事
第三編 生産總價額、農業、蠶絲業、牧畜及漁獵、山林
第四編 工業、商事及金融、貨銀及物價
第五編 警察、衛生、裁判登記及供託、刑務所
- 2, 本書ハ昭和十三年度ノ事實ヲ掲載スルヲ主トセルモ材料ノ種類ニ依リ前年ノ事實ヲ掲ケ或ハ最近ノ調査ヲ以テセルモノアリ、又消長増減ノ比較ヲ知ルタメ最近ノ五ケ年ヲ掲載セルモ法令ノ改正ニ伴ヒ調査項目又ハ統計様式ノ改メラレシモノアリ其ノ他調査方法等ニ變更ヲ來タシ比較シ得ラレサルモノハ最近一年度ノミヲ掲ケタリ
- 3, 書中何年トアルハ歷年ノ事實、何年度トアルハ^{其年四月一日ヨリ}_{翌年三月三十一日迄}ノ事實ナリ
- 4, 表中單位ニハ「・」ヲ、事實不詳ノモノ又ハ調査ヲ缺クモノハ「…」ヲ、記載スヘキ事實ナキモノハ「—」ヲ、數字ノ單位ニ滿タサルモノハ「0」ヲ附セリ

目次

統計表

1. 學校總覽..... 1	20. 農業學校.....26
2. 學齡兒童總數..... 2	21. 商業學校.....30
3. 不就學學齡兒童..... 2	22. 農商學校.....30
4. 學齡兒童中盲啞者..... 4	23. 工業學校.....32
5. 小學校及學級..... 4	24. 職業學校.....34
6. 小學校尋常科兒童學年別..... 5	25. 公立學各種校.....34
7. 同上卒業者..... 6	26. 實業學校(乙).....36
8. 同上入學者..... 6	27. 公立青年學校.....38
9. 小學校高等科兒童學年別..... 7	28. 私立青年學校.....38
10. 授業料ヲ徵收スル市町村立小學校..... 7	29. 縣公學費.....40
11. 市町村立小學校教員住宅..... 7	30. 市町村公學費.....42
12. 市町村立小學校教員..... 8	31. 私立學校圖書館等收支.....44
13. 盲啞學校..... 8	32. 縣公學資產.....44
14. 女子專門學校..... 8	33. 市町村公學資產.....46
15. 師範學校.....10	34. 教育資金收支.....48
16. 幼稚園.....12	35. 兒童就學獎勵資金.....48
17. 青年學校教員養成所.....12	36. 男女青年團體事業獎勵資金.....48
18. 中學校.....14	37. 市町村立小學校教員加俸資金收支.....50
19. 高等女學校.....18	38. 公立學校職員年功加俸資金收支.....50
	39. 青年團.....50
	40. 公私立圖書館.....51
	41. 小學校教員檢定及免許狀授與人員.....51
	42. 衛生職員.....52

平 事

		23,115	
	學 校 數		218,217
	小 學 校	434	1,412
	高 等 女 學 校	25	113
	中 學 校	1	54
	初 級 中 學 校	2	8,104
	高 等 小 學 校	18	8,038
	實 業 學 校 (甲)	23	1,217
	實 業 學 校 (乙)	31	3,480
	實 業 學 校 (丙)	14	1,582
	實 業 學 校 (丁)	1	45
	實 業 學 校 (戊)	127	67,017
	實 業 學 校 (己)	2	743
	實 業 學 校 (庚)	15	1,011
	總 計	340	182,452
			1,715,285
			32,427,739

目 次

統計表

1. 學校總覽.....	1	20. 農業學校.....	26
2. 學齡兒童總數.....	2	21. 商業學校.....	30
3. 不就學學齡兒童.....	2	22. 農商學校.....	30
4. 學齡兒童中盲啞者.....	4	23. 工業學校.....	32
5. 小學校及學級.....	4	24. 職業學校.....	34
6. 小學校非常科兒童學年別.....	5	25. 公立學各種校.....	34
7. 同上卒業者.....	6	26. 實業學校(乙).....	36
8. 同上入學者.....	6	27. 公立青年學校.....	38
9. 小學校高等科兒童學年別.....	7	28. 私立青年學校.....	38
10. 授業料・徴収入・市町村立小學校.....	7	29. 縣立學費.....	40
11. 市町村立小學校教員住宅.....	7	30. 市町村立學費.....	42
12. 市町村立小學校教員.....	8	31. 私立學校圖書館等收支.....	44
13. 盲啞學校.....	8	32. 縣立學費.....	44
14. 女子專門學校.....	8	33. 市町村立學費.....	46
15. 師範學校.....	10	34. 教育資金收支.....	48
16. 幼稚園.....	12	35. 兒童就學獎勵資金.....	48
17. 青年學校教員養成所.....	12	36. 男女青年團體事業獎勵資金.....	48
18. 中學校.....	14	37. 市町村立小學校教員加俸資金收支.....	50
19. 高等女學校.....	18	38. 公立學校職員年功加俸資金收支.....	50
		39. 青年團.....	50
		40. 公立圖書館.....	51
		41. 小學校教員檢定及免許授與人員.....	51
		42. 衛生職員.....	52

學 事

學 齡 兒 童			353 116人
	學校(園,所,館)數	教員及保姆數	兒童、幼兒及生徒數
小 學 校	434	8 351人	316 817人
幼 稚 園	25	60	1 412
女子專門學校	1	12	115
師 範 學 校	2	62	542
中 學 校	14	350	8 104
高等女學校	22	380	8 938
實科高等女學校	8	92	1 317
實業學校(甲)	31	542	9 480
實業學校(乙)	14	122	1 689
青年學校教員養成所	1	22	46
青年學校	127	1 422	67 017
盲啞學校	3	36	243
各種學校	15	100	1 011
圖 書 館	340	圖書冊數 662 482	
公 學 費 支 出			1 715 269円
			10 402 709

1. 學 校 總 覽 (昭和十三年度)

	學校(所)數			學 級 數			教 員 數			兒 童 及 生 徒 數			
	總數	縣立	其他	總數	縣立	其他	總數	縣立	其他	總數	縣立	其他	
尋常小學校	34		34	384		384	461		461	18 662		18 662	
高等小學校	1		1	24		24	32		32	1 270		1 270	
尋常高等小學校	400	2	398	6 811	28	6 783	8 038	37	8 001	296 885	955	296 930	
女子專門學校	1	1		4	4		12	9 △ 3		115	115		
師範學校	2	2		19	19		62	49 △ 13		542	542		
中 學 校	14	13	1	172	162	10	350	308 △ 23	18 △ 1	8 104	7 663	441	
高等女學校	22	17	5	184	156	28	380	296 △ 35	53 △ 6	8 938	7 802	1 136	
實科高等女學校	8		8	32		32	92		60 △ 32	1 317		1 317	
實業學校	農業學校	16	10	6	79	58	21	220	157 △ 21	38 △ 4	3 611	2 657	954
	工業學校	2	2		28	28		75	70 △ 5		981	981	
	商業學校	7	2	5	54	21	33	128	44 △ 1	61 △ 22	2 678	1 090	1 598
	農商學校	3	1	2	26	10	16	67	19 △ 1	36 △ 1	1 052	463	589
	職業學校	3		3	26		26	62		44 △ 18	1 158		1 158
實業學校(乙)	14	2	12	61	13	48	122	8 △ 20	76 △ 18	1 689	235	1 404	
青年學校教員養成所	1	1		2	2		22	9 △ 13		46	46		
青年學校	427	1	426	2 552	3	2 549	1 422	1 △ 13	1 408	67 017	43	67 974	
盲啞學校	3	2	1	27	21	6	36		30 6	243	204	39	
各種學校	15		15	46		46	100		81 △ 19	1 011		1 011	
幼稚園	25		25	57		57	60		60	1 412		1 412	

△ 兼務教員

2. 學 齡 兒

	學 齡 兒 童 總 數									既 就 學 者		
	總 數			既 就 學 者			未 就 學 者			總 數		
	總 數	男	女	總 數	男	女	總 數	男	女	總 數	男	女
三月一日現在 昭和 9 年度	366	231	135	345	222	123	21	9	12	345	222	123
	341 900	172 157	169 803	296 520	149 311	147 309	45 440	22 946	22 494	296 816	148 829	148 987
10	378	233	145	354	207	127	44	26	18	354	207	127
	345 860	174 326	171 534	301 234	151 838	149 398	44 626	22 490	22 136	300 502	151 450	149 052
11	506	294	212	454	263	186	52	26	26	452	263	185
	349 556	176 248	173 308	303 907	153 034	150 853	45 649	23 194	22 455	303 134	152 622	150 512
12	643	373	270	581	346	235	62	27	35	581	346	235
	350 332	176 620	173 712	306 294	154 351	151 943	44 638	22 269	21 769	305 554	153 926	151 628
13	625	326	299	577	304	273	48	22	26	577	304	273
	352 491	177 702	174 789	306 670	154 660	152 010	45 821	23 042	22 779	305 975	154 276	151 702

3. 不 就 學。學

	總 數			未々尋常小學校ノ教科 ヲ修メタルコトナキ者			尋 常 小 學 校					
	總 數			總 數			第一學年ノ者			第二學年ノ者		
	總 數	男	女	總 數	男	女	總 數	男	女	總 數	男	女
三月一日現在 昭和 9 年度	384	206	178	288	159	129	58	29	29	15	8	7
10	417	216	202	295	156	140	53	24	29	16	7	9
11	442	248	194	333	193	140	57	30	27	12	5	7
12	407	240	167	307	186	121	47	27	20	13	4	9
13	401	217	184	289	161	128	62	28	34	16	6	10

3. 不 就 學。學

	總 數			未々尋常小學校ノ教科 ヲ修メタルコトナキ者			尋 常 小 學 校					
	總 數			總 數			第一學年ノ者			第二學年ノ者		
	總 數	男	女	總 數	男	女	總 數	男	女	總 數	男	女
三月一日現在 昭和 9 年度	320	176	144	253	147	106	16	6	10	12	7	5
10	315	171	144	241	137	104	18	6	12	13	7	6
11	332	184	148	263	148	115	17	7	10	8	3	5
12	333	184	148	266	153	113	26	9	17	7	3	4
13	291	167	124	232	139	93	22	8	14	8	4	4

童 總 數

尋常小學校ノ教科ヲ修メタル者	通 成 學 齡 者									不 就 學 者								
	尋常小學校ノ教科ヲ修メタル者			尋常小學校ノ教科ヲ修メタル者			不 就 學 者			不 就 學 者			不 就 學 者					
	總 數	男	女	總 數	男	女	總 數	男	女	總 數	男	女	總 數	男	女			
320	202	118	25	20	5	704	382	322	384	206	178	320	176	144				
256 095	129 444	127 551	38 821	19 385	19 436	732	386	346	417	216	202	315	171	144				
316	193	123	18	14	4	423	244	179	30	24	6	263 323	152 076	130 247				
260 769	131 247	129 522	39 733	20 203	19 530	452	341	244	40 811	20 546	20 265	332	184	148				
541	320	221	40	26	14	740	425	315	407	240	167	333	185	148				
264 515	133 274	131 241	41 039	20 652	20 387	692	384	308	401	217	184	291	167	124				
546	286	260	31	18	13	263 300	132 804	130 496	42 678	21 492	21 206							

齡 兒 童 就 學 猶 豫 者

ノ 教 科 ヲ 修 メ タ ル コ ト ナ キ 者	尋 常 小 學 校											
	第三學年ノ者			第四學年ノ者			第五學年ノ者			第六學年ノ者		
	總 數	男	女	總 數	男	女	總 數	男	女	總 數	男	女
11	6	6	5	4	1	4	—	4	3	1	2	
24	12	12	6	3	3	9	5	4	14	9	5	
11	5	6	16	8	8	4	3	1	9	4	5	
9	4	5	12	8	4	13	8	5	6	3	3	
10	6	4	6	5	1	11	8	3	7	3	4	

齡 兒 童 (續) 就 學 免 除 者

ノ 教 科 ヲ 修 メ タ ル コ ト ナ キ 者	尋 常 小 學 校											
	第三學年ノ者			第四學年ノ者			第五學年ノ者			第六學年ノ者		
	總 數	男	女	總 數	男	女	總 數	男	女	總 數	男	女
11	3	5	9	4	5	11	5	6	8	4	4	
12	5	7	8	5	3	11	6	5	12	5	7	
10	7	3	9	6	3	14	8	6	11	5	6	
8	3	5	6	5	1	12	7	5	8	5	3	
7	4	3	5	3	2	9	5	4	8	4	4	

4. 學齡兒童中盲者聾啞者

	盲 者						聾 啞 者					
	總 數		男		女		總 數		男		女	
	總 數	男	女	總 數	男	女	總 數	男	女	總 數	男	女
三月一日現在 昭和 9 年度	42	22	20	27	14	13	162	81	71	46	23	23
10	49	29	20	32	20	12	152	85	67	48	27	21
11	61	40	21	38	26	12	183	100	83	92	53	39
12	57	37	20	36	27	9	110	61	49	39	21	18
13	43	29	14	29	22	7	160	84	76	72	42	30

5. 小 學 校 及 學 級

	小 學 校 數						學 級 數										
	總 數		市町村立尋常小學校		市町村立尋常高等小學校		總 數		市町村立尋常科		市町村立高等科						
	本 校	分 校 場	本 校	分 校 場	本 校	分 校 場	總 數	市町村立尋常科	市町村立高等科	總 數	市町村立尋常科	市町村立高等科					
昭和 9 年度	2	425	265	29	6	2	396	259	29	6	745	25	5	620	4	1	125
10	1	431	262	35	6	1	396	256	29	6	836	25	5	698	4	1	138
11	1	480	264	35	7	1	395	257	28	6	932	24	5	763	4	1	169
12	1	431	266	34	6	1	397	260	28	7	833	24	5	861	4	1	222
13	1	431	263	33	6	1	398	257	28	7	191	24	5	916	4	1	275
南北小學校	佐 久	24	16	—	—	—	24	16	367	309	58	—	—	—	—	—	—
上 伊 那	伊 那	29	7	4	—	—	25	7	437	370	67	—	—	—	—	—	—
下 伊 那	伊 那	32	13	—	—	—	32	13	507	405	102	—	—	—	—	—	—
下 西 南 北	伊 那	23	14	—	—	—	23	14	498	402	96	—	—	—	—	—	—
下 東 南 北	伊 那	32	26	—	—	—	32	26	689	561	128	—	—	—	—	—	—
下 水 內	伊 那	50	39	5	3	—	45	36	717	592	125	—	—	—	—	—	—
下 水 內	伊 那	25	13	5	—	—	30	13	387	324	63	—	—	—	—	—	—
下 水 內	伊 那	36	27	—	—	—	36	27	617	506	111	—	—	—	—	—	—
下 水 內	伊 那	15	3	—	—	—	15	3	245	198	47	—	—	—	—	—	—
下 水 內	伊 那	18	26	—	—	—	18	26	303	248	55	—	—	—	—	—	—
下 水 內	伊 那	24	12	—	—	—	24	12	353	284	69	—	—	—	—	—	—
下 水 內	伊 那	17	—	1	—	—	16	—	239	193	46	—	—	—	—	—	—
下 水 內	伊 那	14	3	—	—	—	14	3	248	208	40	—	—	—	—	—	—
下 水 內	伊 那	21	13	—	—	—	20	13	299	249	50	—	—	—	—	—	—
下 水 內	伊 那	34	36	2	—	—	32	36	497	404	93	—	—	—	—	—	—
下 水 內	伊 那	14	12	3	1	—	11	11	169	143	26	—	—	—	—	—	—
下 水 內	伊 那	12	2	4	1	—	7	7	17	156	39	—	—	—	—	—	—
下 水 內	伊 那	7	—	7	—	—	—	—	11	189	24	—	—	—	—	—	—
下 水 內	伊 那	1	—	—	—	—	—	—	109	91	18	—	—	—	—	—	—
下 水 內	伊 那	1	—	—	—	—	—	—	99	85	14	—	—	—	—	—	—
下 水 內	伊 那	3	1	1	1	—	2	—	97	83	14	—	—	—	—	—	—

◎詳記學校附屬 △高等小學校

6. 小 學 校 尋 常 科 兒 童 學 年 別 (市町村立)

	正 數									
	總 數			第一學年	第二學年	第三學年	第四學年	第五學年	第六學年	
	總 數	男	女	第一學年	第二學年	第三學年	第四學年	第五學年	第六學年	
三月一日現在 昭和 9 年度	800	403	397	102	125	130	155	144	134	
10	255 442	129 206	127 236	43 692	46 142	43 824	42 401	41 049	39 634	
11	801	411	390	134	104	131	131	159	142	
12	260 204	130 982	129 222	45 083	43 256	45 884	43 312	42 003	40 566	
13	791	407	384	138	134	106	131	131	151	
14	261 866	131 858	130 008	43 852	44 722	43 046	45 669	43 010	41 567	
15	830	437	393	177	141	136	113	134	129	
16	264 129	133 096	131 033	45 091	43 708	44 675	42 953	45 280	42 522	
17	843	451	392	137	174	147	138	113	134	
18	262 902	132 576	130 327	43 319	44 694	43 377	44 276	42 458	44 778	
南 佐 久	13 698	6 620	6 478	2 068	2 315	2 128	2 259	2 083	2 245	
北 佐 久	16 411	8 296	8 116	2 814	2 796	2 601	2 863	2 636	2 701	
小 縣	18 022	9 062	8 960	2 973	2 960	2 973	3 113	2 915	3 098	
上 伊 那	18 991	9 493	9 498	3 235	3 233	3 094	3 109	3 078	3 241	
下 伊 那	24 306	12 162	12 144	3 894	4 143	4 025	4 041	3 951	4 252	
下 伊 那	25 700	12 992	12 708	4 128	4 323	4 282	4 424	4 115	4 428	
西 筑 摩	9 315	4 700	4 615	1 587	1 650	1 519	1 541	1 453	1 565	
東 筑 摩	20 830	10 516	10 314	3 332	3 623	3 432	3 482	3 361	3 700	
南 安 曇	8 897	4 494	4 403	1 479	1 485	1 455	1 489	1 477	1 512	
北 安 曇	9 777	4 890	4 887	1 643	1 653	1 638	1 596	1 563	1 685	
更 股	12 645	6 333	6 262	2 113	2 107	2 062	2 161	2 059	2 143	
埴 科	8 520	4 337	4 183	1 386	1 360	1 531	1 369	1 428	1 446	
上 高 井	9 268	4 703	4 565	1 497	1 611	1 509	1 600	1 480	1 571	
下 高 井	10 868	5 469	5 399	1 721	1 891	1 826	1 842	1 762	1 826	
上 水 內	16 757	8 452	8 275	2 752	2 863	2 799	2 834	2 740	2 769	
下 水 內	6 214	3 187	3 027	1 049	1 128	1 012	932	1 008	1 085	
島 野	369	305	264	82	111	112	108	80	76	
松 本	10 014	5 029	4 985	1 761	1 717	1 648	1 639	1 635	1 614	
上 田	274	146	128	55	63	35	30	33	58	
上 田	9 372	4 708	4 664	1 547	1 591	1 590	1 607	1 473	1 564	
岡 谷	4 825	2 449	2 376	773	847	744	825	786	850	
飯 田	4 818	2 428	2 390	849	822	796	809	774	769	
飯 田	4 254	2 176	2 078	718	686	712	742	681	714	

◎詳記學校附屬 ×外國人

7. 小學校卒業者 (市町村立)

Table with columns for year (昭和 9-13), gender (男/女), and school type (普通科/高等科). Includes a sub-table for school branches like 南北小、佐久、伊勢、伊賀、伊豆、伊予、伊勢、伊豆、伊予、伊勢、伊豆、伊予.

◎ 師範學校附屬

8. 小學校入學者 (市町村立)

Table with columns for year (昭和 9-13), gender (男/女), and school type (普通科/高等科). Includes a sub-table for school branches like 南北小、佐久、伊勢、伊賀、伊豆、伊予、伊勢、伊豆、伊予、伊勢、伊豆、伊予.

◎ 師範學校附屬

9. 小學校高等科兒童學年別 (市町村立)

Table with columns for year (昭和 9-13), gender (男/女), and grade (第一學年/第二學年). Includes a sub-table for school branches like 南北小、佐久、伊勢、伊賀、伊豆、伊予、伊勢、伊豆、伊予、伊勢、伊豆、伊予.

◎ 師範學校附屬

10. 授業料ヲ徴收スル市町村立小學校 (尋常科ニシテ授業料ヲ徴收スルモノナシ)

Table with columns for year (昭和 9-13), school type (高等科), and fee details (授業料定額、授業料増額ノ者、授業料減額ノ者、授業料一部免除ノ者、授業料全部免除ノ者). Includes a sub-table for school branches like 南北小、佐久、伊勢、伊賀、伊豆、伊予、伊勢、伊豆、伊予、伊勢、伊豆、伊予.

11. 市町村立小學校教員住宅

Table with columns for year (昭和 9-13), school type (住宅施設), and housing details (市町村數、住宅戸數、宅住居教員數、市町村數、教員數、市町村數、住宅戸數、教員數).

12. 市町村立小學

	専當科ノ教授ニ從												
	總數		總數		本 科 正 教 員								
					總數		小學校本科正教員ノ資格ヲ有スル者		非常小學校本科正教員ノ資格ヲ有スル者		専科正教員		
總數	男	女	男	女	男	女	男	女	男	女	男	女	
三月一日現在 昭和 9 年度	7 847	6 243	1 604	5 078	1 550	4 017	1 077	2 866	966	1 152	111	187	327
10	7 907	6 351	1 556	5 168	1 519	4 038	1 043	2 900	941	1 138	102	198	332
11	8 019	6 410	1 609	5 197	1 562	4 045	1 047	3 052	959	993	88	159	350
12	8 137	6 459	1 678	5 211	1 638	3 978	1 054	3 091	965	887	89	146	392
13	8 494	6 765	1 729	5 470	1 673	4 047	1 034	3 156	941	891	93	142	436

13. 盲 啞

	學 校 數		教 員 數								生 徒 數									
	總數	盲學校	總數		盲生ノ教授ヲ擔任スル者		啞生ノ教授ヲ擔任スル者		盲 生		啞 生		初等科		中等科					
					男	女	男	女	總數	初等科	中等科	總數	初等科	中等科						
總數	男	女	男	女	男	女	男	女	男	女	男	女	男	女	男	女				
昭和 9 年度	3	2	1	28	25	3	19	2	6	1	114	34	19	43	18	72	36	35	2	—
10	3	2	1	30	26	4	20	2	6	2	131	42	19	46	34	71	34	29	3	5
11	3	2	1	33	26	7	20	3	6	4	132	37	19	47	29	78	38	31	3	6
12	3	2	1	37	27	10	22	5	5	5	142	41	18	53	30	87	43	34	2	8
13	3	2	1	36	28	8	22	4	6	4	150	40	14	62	34	93	45	33	4	11
長野縣長野盲啞學校	1	—	長野市	19	18	6	7	2	6	4	43	13	5	14	11	93	45	33	4	11
長野縣松本盲學校	1	—	松本市	11	10	1	10	1	—	—	68	16	6	31	15	—	—	—	—	—
市立上田盲學校	1	—	上田市	6	5	1	5	1	—	—	39	11	3	17	8	—	—	—	—	—

14. 女 子 專

	修業年限		教 員		生 徒					專 門 科			
	本 科	研究科	男	女	總數	本 科			研究科				
						總數	第一學年	第二學年			第三學年		
本 科	研究科	男	女	總數	第一學年	第二學年	第三學年	研究科	總數				
昭和 9 年度	3	1	×2	6	×1	2	79	70	24	25	21	9	80
10	3	1	×3	7	3	89	79	32	24	23	10	80	
11	3	1	×3	7	3	99	93	39	31	23	6	80	
12	3	1	×3	7	3	111	107	39	37	31	4	80	
13	3	1	×3	6	3	115	107	38	37	32	8	80	
長野縣女子專門學校 (長野市)	年	年	6	—	—	115	107	38	37	32	8	80	

× 兼務者

校 教 員 別

専 事 ス 者		高 等 科 ノ 教 授 ニ 從 事 ス ル 者											
准 教 員	代 用 教 員	總 數		本 科 正 教 員		専 科 正 教 員		准 教 員		代 用 教 員			
		男	女	男	女	男	女	男	女	男	女		
291	15	583	131	1 165	54	1 074	10	34	39	18	—	39	5
288	10	644	134	1 188	37	1 099	7	26	27	6	—	57	3
284	16	709	149	1 213	47	1 140	6	25	39	5	1	43	1
252	14	835	178	1 248	40	1 159	7	27	29	3	—	59	4
214	21	1 067	182	1 295	56	1 191	20	26	35	3	—	75	1

學 校

總 數	本 生						入 學 者												
	初等科		中等科		總數	總數	初等科		中等科		總數	總數	初等科		中等科				
	男	女	男	女			男	女	男	女			男	女	男	女			
19	2	2	9	6	14	6	8	—	—	44	11	7	17	9	15	8	5	2	—
30	8	4	12	6	10	6	4	—	—	46	14	4	15	13	25	7	9	3	6
29	9	3	9	8	7	3	2	—	—	53	11	5	25	12	23	10	6	3	4
27	8	3	8	8	8	4	4	—	—	64	16	2	24	12	20	9	6	2	3
26	3	—	11	12	13	8	5	—	—	51	10	2	20	19	18	7	4	3	4
6	—	—	2	4	13	8	5	—	—	12	1	1	5	5	18	7	4	3	4
15	3	—	5	7	—	—	—	—	—	26	4	1	12	9	—	—	—	—	—
5	—	—	4	1	—	—	—	—	—	13	5	—	3	5	—	—	—	—	—

門 學 校

集/人員	入 學 志 願 者		入 學 者		卒 業 者		退 學 者						
	本 科	研究科	總數	本 科	研究科	總數	本 科	研究科	總數	本 科	研究科		
40	40	39	29	10	37	24	10	30	21	9	3	2	1
40	40	48	38	10	45	35	10	33	23	10	4	4	—
40	40	48	42	6	47	41	6	29	23	6	4	4	—
40	40	49	45	4	44	40	4	34	30	4	4	4	—
40	40	56	48	8	48	40	8	40	32	8	10	10	—
40	40	56	48	8	48	40	8	40	32	8	10	10	—

15. 師 範

	學 校			學 級 數			總 數			
	總 數	男生徒 ノ1ノ 學 校	女生徒 ノ1ノ 學 校	總 數	本 科		專 攻 科	總 數	男	女
					第 一 部	第 二 部				
昭和 9 年度	2	1	1	18	9	6	3	59	{ 45 △ 6	{ 5 △ 3
10	2	1	1	18	9	6	3	62	{ 45 △ 8	{ 6 △ 3
11	2	1	1	18	9	6	3	57	{ 37 △ 11	{ 6 △ 3
12	2	1	1	18	9	6	3	55	{ 38 △ 7	{ 6 △ 4
13	2	1	1	19	10	6	3	62	{ 41 △ 9	{ 8 △ 4
長野縣師範學校	1	長野市	—	11	5	4	2	31	{ 26 △ 5	{ — △ —
松本女子師範學校	1	—	松本市	8	5	2	1	31	{ 15 △ 4	{ 8 △ 4

△ 增 添

15. 師 範

	總 數			本 部						
	總 數	男	女	總 數	男					女
					第 一 學 年	第 二 學 年	第 三 學 年	第 四 學 年	第 五 學 年	
昭和 9 年度	470	286	184	284	152	20	21	40	37	34
10	505	309	196	374	147	30	19	21	40	37
11	542	340	202	262	143	30	31	18	22	42
12	513	327	186	237	130	30	30	31	19	20
13	542	335	207	269	139	30	29	30	31	19
長野縣師範學校	335	335	—	139	139	30	29	30	31	19
松本女子師範學校	207	—	207	130	—	—	—	—	—	—

15. 師 範

	入 學 志 願 者									
	總 數	本 科			專 攻 科			總 數	男	女
		第 一 部	第 二 部	第 三 部	第 一 部	第 二 部	第 三 部			
昭和 6 年度	877	296	174	121	582	480	102	55	49	6
10	654	318	129	89	436	331	105	58	54	4
11	774	201	135	66	490	350	140	83	79	4
12	743	249	175	74	430	306	114	74	72	2
13	594	185	120	65	358	252	106	51	46	5
長野縣師範學校	415	120	120	—	252	252	—	46	46	—
松本女子師範學校	176	65	—	65	106	—	106	5	—	5

學 校 (學校。學級。教員。生徒)

總 數	教 員						生 徒		
	有 資 格		無 資 格		總 數		總 數	本 科	專 攻 科
	男	女	男	女	男	女			
48	{ 34 △ 6	{ 5 △ 3	11	11	—	470	429	41	
50	{ 35 △ 7	{ 5 △ 3	12	11	1	505	465	40	
48	{ 33 △ 7	{ 5 △ 3	9	11	4	542	500	42	
48	{ 34 △ 5	{ 5 △ 4	7	11	4	513	471	42	
51	{ 35 △ 6	{ 6 △ 4	11	11	6	542	497	45	
26	{ 24 △ 2	{ — △ —	5	11	3	335	295	40	
25	{ 11 △ 4	{ 6 △ 4	6	11	4	207	202	5	

學 校 (續) (生徒細別)

總 數	部 科					專 攻 科		
	第 一 部		第 二 部		第 三 部	總 數	男	女
	男	女	男	女				
132	21	—	38	39	34	145	98	49
127	29	21	—	40	37	191	196	65
119	30	30	19	1	39	238	158	80
107	28	30	30	19	—	234	157	77
130	26	29	29	27	19	228	156	72
—	—	—	—	—	—	166	156	—
130	26	29	29	27	19	72	—	72

學 校 (續) (入學志願者。入學者)

總 數	入 學 志 願 者								
	本 科			專 攻 科			總 數	男	女
	第 一 部	第 二 部	第 三 部	第 一 部	第 二 部	第 三 部			
41	20	21	75	50	25	41	38	3	
60	30	30	118	78	40	40	36	4	
60	30	30	119	79	40	43	39	4	
58	30	28	117	80	37	41	39	2	
56	30	26	115	79	36	45	40	5	
30	30	—	79	79	—	40	40	—	
26	—	26	36	—	36	5	—	5	

15. 師 範 學 校 (續) (卒業者)

	總 數	本 科						專 攻 科		
		第 一 部			第 二 部			總 數	男	女
		總 數	男	女	總 數	男	女			
昭和 9 年度	177	67	34	33	69	45	24	41	35	3
10	183	70	33	37	73	48	25	40	36	4
11	237	77	38	39	119	79	40	41	38	3
12	181	22	22	—	118	78	40	41	39	2
13	190	37	19	18	110	74	36	43	38	5
長野師範學校	131	19	19	—	74	74	—	38	38	—
松本女子師範學校	59	18	—	18	36	—	36	5	—	5

16. 幼 稚 園

	園 數			保 護 數			在 園 幼 兒 數									
	總 數	市 町 村 數	私 立	總 數	市 町 村 數	私 立	總 數		市 町 村 立		私 立					
							男	女	男	女	男	女				
昭和 9 年度	23	1	21	52	3	49	60	6	54	1 085	543	542	81	63	463	479
10	24	1	23	54	3	51	62	6	56	1 119	560	559	69	61	491	498
11	24	1	23	53	3	50	61	6	55	1 190	535	555	71	77	464	578
12	24	1	23	53	3	50	58	5	53	1 180	574	606	71	66	503	540
13	25	1	24	57	3	54	60	5	55	1 412	706	706	71	68	635	638

17. 青 年 學 校

	所 數	修 業 年 限	學 級 數	教 員		生 徒			高 等 人 員	入 學 志 願 者 數	
				有 資 格	無 資 格	總 數	第 一 學 年	第 二 學 年			
											男
昭和 9 年度	1	2	2	*9	5	*3	43	21	22	21	134
10	1	2	2	*9	4	*2	40	20	20	20	99
11	1	2	2	*10	4	*2	40	20	20	20	105
12	1	2	2	*9	4	*3	41	21	20	21	56
13	1	*1 2	*1 2	*10	8	1 *3	*19 46	*19 26	20	*21 26	*57 56
長野青年學校教員養成所 (長 野 市)		2	2	*10	8	1 *3	48	26	20	26	56
		*1	*1				*19	*19		*21	*57

* 世 帯

15. 師 範 學 校 (續) (退 學 者)

	總 數	男					女				
		總 數	疾 病	懲 戒	死 亡	其 他	總 數	疾 病	懲 戒	死 亡	其 他
昭和 9 年度	8	5	3	—	2	—	3	2	—	1	—
10	6	4	2	—	1	1	2	1	—	—	1
11	4	2	1	—	1	—	2	1	—	—	1
12	4	4	1	—	1	2	—	—	—	—	—
13	8	3	—	—	1	2	5	5	—	—	—

園

	保 育 園 滿 期 者						入 園 者											
	總 數		市 町 村 立		私 立		總 數		市 町 村 立		私 立		總 數		市 町 村 立		私 立	
	男	女	男	女	男	女	男	女	男	女	男	女	男	女	男	女	男	女
582	301	281	81	63	220	218	1 013	501	512	89	68	412	444					
621	336	285	69	61	267	234	1 052	535	517	74	63	461	454					
692	321	371	61	63	260	308	1 030	484	546	74	82	410	464					
630	302	318	56	55	246	263	997	507	490	71	63	436	437					
736	368	368	65	57	303	311	1 174	593	581	72	69	521	512					

教 員 養 成 所 (△臨時養成所)

	入 學 者						退 學 者	卒 業 者	前 年 卒 業 者 / 本 年 度 末 狀 況			
	從 前 / 教 育			年 齡					總 數	青 年 學 校 教 員	小 學 校 教 員	其 他
	實 業 學 校 卒 業 者	中 學 校 卒 業 者	其 他	最 大	最 少	平 均						
21	19	2	—	21. 10	17. 2	18. 2	—	22	32	7	20	5
19	18	1	—	26. 11	17. 1	19. 4	—	20	22	9	13	—
20	17	3	—	22. 4	17. 1	18. 8	—	20	20	—	16	4
21	18	3	—	23. 6	17. 1	18. 8	—	19	20	—	20	—
*21 26	*21 23	3	—	25. 5	17. 11	18. 9	*2 3	*19 19	19	—	7	12
*21 26	*21 23	3	—	25. 5	17. 11	18. 9	*2 3	*19 19	19	—	7	12

18. 中 學

	學 校 數			學 級 數		教 員 數			生	
	總 數	縣 立	市町村立	本 科	補習科	總 數	有 資 格	無 資 格	總 數	第一學年
昭和 9 年度	14	13	1	181	—	362	*7 275	*21 49	8 112	1 760
10	14	13	1	172	—	344	*6 273	*15 50	7 945	1 790
11	14	13	1	176	—	351	—	—	7 896	1 733
12	14	13	1	171	—	340	*6 263	*17 54	8 012	1 800
13	14	13	1	172	—	350	*8 271	*16 55	8 104	1 810
縣立松本中學校	松 本 市	20	—	25	*2 36	*1 2	944	207		
縣立長野中學校	長 野 市	20	—	22	*2 27	*1 4	988	202		
縣立上田中學校	上 田 市	20	—	27	*2 31	— 4	958	207		
縣立飯田中學校	下 伊 那 郡 飯 田 町	15	—	22	*4 24	*1 4	689	183		
縣立諏訪中學校	諏 訪 郡 上 諏 訪 町	20	—	29	*2 28	— 11	932	202		
縣立大町中學校	北 安 曇 郡 大 町 町	7	—	15	*2 12	*2 1	332	101		
縣立野澤中學校	南 佐 久 郡 野 澤 町	10	—	24	*2 18	*2 4	464	108		
縣立飯山中學校	下 水 内 郡 飯 山 町	5	—	16	*9 9	*1 6	240	54		
縣立伊那中學校	上 伊 那 郡 伊 那 町	10	—	22	*1 17	*1 4	484	108		
縣立松本第二中學校	松 本 市	15	—	29	*1 21	*1 6	696	154		
縣立厩代中學校	埴 科 郡 厩 代 町	10	—	24	*1 17	*3 3	442	104		
縣立須坂中學校	上 高 井 郡 須 坂 町	5	—	15	*2 10	*2 1	243	53		
縣立水曾中學校	西 筑 前 郡 水 曾 町	5	—	14	*1 11	*3 3	234	54		
町立岩村中學校	北 佐 久 郡 岩 村 町	10	—	19	*1 16	*1 2	441	102		

未入第一種第二種ノ分割ナキモノノ第二種ノ部ニ計上

* 兼 務

18. 中 學

	入 學 者					
	總 數	本 科				
		第一學年	第二學年	第三學年	第四學年	第五學年
昭和 9 年度	1 896	1 735	30	35	32	13
10	1 927	1 803	45	42	23	14
11	1 850	1 734	48	30	32	6
12	1 953	1 813	43	49	35	13
13	1 980	1 813	53	36	44	14
松本中學校	221	202	7	3	7	2
長野中學校	232	202	11	8	8	3
上田中學校	228	209	4	6	8	1
飯田中學校	182	150	3	5	2	2
諏訪中學校	216	204	4	6	2	—
大町中學校	109	102	4	2	—	1
野澤中學校	117	110	3	2	2	—
飯山中學校	57	55	2	—	—	—
伊那中學校	115	107	3	1	4	—
松本第二中學校	161	155	2	1	3	2
厩代中學校	108	103	1	—	2	—
須坂中學校	61	55	3	—	2	1
水曾中學校	59	55	2	—	1	1
岩村中學校	114	104	5	2	2	1

校 學校數、學級數、教員數、生徒數及入學志願數

第二學年	從 前						本科畢業 人 員	入 學 志 願 者		
	科							總 數	科	
	第一種	第二種	第一種	第二種	第一種	第二種			第一學年	二年以上
1 679	—	1 534	427	1 126	21	1 565	1 778	2 467	2 452	15
1 696	—	1 548	373	1 062	433	1 043	1 790	2 618	2 615	3
1 722	—	1 585	337	1 137	368	1 014	1 735	2 540	2 533	7
1 694	—	1 613	291	1 227	355	1 062	1 774	2 645	2 643	2
1 740	—	1 602	323	1 227	294	1 108	1 765	3 138	3 138	—
196	—	183	12	180	26	141	200	260	260	—
200	—	197	17	186	19	167	200	282	282	—
202	—	186	43	143	22	152	200	256	256	—
146	—	136	36	95	40	83	150	252	252	—
198	—	198	31	154	21	127	200	425	425	—
102	—	54	22	28	16	29	100	120	120	—
104	—	93	3	85	9	62	100	175	175	—
51	—	52	17	23	21	22	56	90	90	—
101	—	98	18	79	17	63	100	167	167	—
149	—	138	35	92	37	91	150	273	273	—
92	—	90	33	50	17	56	100	168	168	—
54	—	51	3	35	3	44	55	136	136	—
80	—	43	13	31	12	31	55	80	80	—
96	—	83	40	45	34	40	100	154	154	—

校 (續) 入學者及本科第一學年入學者ノ從前ノ教育及年齡

總 數	從 前 之 教 育				其 他
	尋常小學校卒業者	高等小學校一學年 修了者	同第二學年卒業 又ハ修了者	—	
1 785	1 327	—	189	51	18
1 803	1 436	—	224	68	16
1 734	1 381	—	271	68	14
1 813	1 463	—	253	69	24
1 813	1 429	—	302	65	17
202	158	—	27	6	1
202	161	—	25	3	3
209	150	—	27	—	2
150	131	—	5	10	—
204	152	—	43	8	1
102	83	—	15	5	1
110	88	—	16	3	4
55	50	—	2	2	—
107	86	—	18	2	1
183	94	—	51	5	3
106	84	—	15	6	—
55	47	—	5	3	—
55	42	—	13	—	—
104	72	—	19	11	1

18. 中 學

Table showing enrollment and statistics for middle schools from Heisei 9 to 13, categorized by school type and region.

18. 中 學

Table showing graduation statistics for middle schools from Heisei 9 to 13, categorized by school type and region.

校 (續) 退學者

Table showing dropout statistics for middle schools from Heisei 9 to 13, categorized by school type and region.

校 (續) 卒業者

Table showing graduation statistics for middle schools from Heisei 9 to 13, categorized by school type and region.

19. 高 等 女

學 年 度	學 校 數				學 級 數					高 等 女 學	
	總數	高女	實科高女		總數	本科	専攻科	實科	補習科	本科	専攻科
			總立	其他							
昭和 9 年度	30	17	4	—	203	152	6	30	15	162	×5 6
10	30	17	4	—	196	144	6	30	16	144	×5 6
11	31	17	4	—	200	148	6	31	16	148	×5 6
12	31	17	4	—	208	156	6	30	16	156	×5 6
13	30	17	5	—	215	165	6	28	16	165	×8 6
縣立長野高等女學校	長 野 市				18	18	—	—	—	18	—
縣立松本高等女學校	松 本 市				23	20	3	—	—	20	3
縣立上田高等女學校	上 田 市				17	14	3	—	—	14	3
縣立飯田高等女學校	飯 田 市				13	12	—	—	1	12	—
縣立諏訪高等女學校	諏 訪 郡 上 諏 訪 町				13	12	—	—	1	12	—
縣立野澤高等女學校	南 佐 久 郡 野 澤 町				7	7	—	—	—	7	—
縣立伊那高等女學校	上 伊 那 郡 伊 那 町				9	9	—	—	—	9	—
縣立大町高等女學校	北 安 曇 郡 大 町				6	6	—	—	—	6	—
縣立飯山高等女學校	下 水 内 郡 飯 山 町				6	6	—	—	—	6	—
縣立豊科高等女學校	南 安 曇 郡 豊 科 町				4	4	—	—	—	4	—
縣立藤ノ井高等女學校	更 添 郡 藤ノ井町				7	7	—	—	—	7	—
縣立小湫高等女學校	北 佐 久 郡 小 湫 町				7	7	—	—	—	7	—
縣立岡谷高等女學校	岡 谷 市				7	7	—	—	—	7	—
縣立須坂高等女學校	上 高 井 郡 須 坂 町				6	6	—	—	—	6	—
縣立中野高等女學校	下 高 井 郡 中 野 町				6	5	—	—	—	5	—
縣立水曾高等女學校	西 筑 摩 郡 福 島 町				4	4	—	—	—	4	—
縣立松本第二高等女學校	松 本 市				4	4	—	—	—	4	—
町立松代高等女學校	埴 科 郡 松 代 町				5	4	—	—	1	4	—
町立岩村田高等女學校	北 佐 久 郡 岩 村 田 町				7	4	—	—	3	4	×3
組合立國代高等女學校	埴 科 郡 國 代 町				8	4	—	—	3	4	×3
町立鹽尻高等女學校	更 添 郡 鹽 尻 町				2	1	—	—	1	1	×2
組合立望月高等女學校	北 佐 久 郡 本 牧 村				5	4	—	—	1	4	—
市立長野實科高等女學校	長 野 市				7	—	—	4	3	—	—
市立上田實科高等女學校	上 田 市				6	—	—	4	2	—	—
市立飯田實科高等女學校	飯 田 市				3	—	—	2	1	—	—
町立白田實科高等女學校	南 佐 久 郡 白 田 町				5	—	—	4	1	—	—
町立丸子實科高等女學校	小 湫 郡 丸 子 町				3	—	—	2	1	—	—
町立下諏訪實科高等女學校	諏 訪 郡 下 諏 訪 町				3	—	—	2	1	—	—
村立水内實科高等女學校	上 水 内 郡 水 内 村				3	—	—	2	1	—	—
町立高遠實科高等女學校	上 伊 那 郡 高 遠 町				2	—	—	2	—	—	—

×實科

學 校 (學校數、學級數及教員數)

校 數	實科高等女學校	教 員 數																				
		總數	有資格	無 資 格		總數	有資格	無 資 格														
				男	女			男	女													
01 4	25	10	341*	18	154*	5	110	13	7	23	10	102	6	19	*1	31	*32	5	*4	4		
01 4	25	10	331*	17	161*	5	99	11	6	21	*1	9	99	5	18	*2	31	*30	6	*4	3	
01 4	26	10	335*	16	166*	5	97	13	6	17	*2	12	104	4	19	*3	32	*29	5	*3	6	
01 4	25	11	346*	20	165*	5	103	10	5	19	*2	16	102	7	20	*1	35	*24	3	*4	6	
02 4	22	10	390*	21	175*	7	120	8	4	28	*4	13	87	4	19	*2	30	*11	6	*8	5	
—	—	—	29	16	10	—	—	—	—	2	—	1	—	—	—	—	—	—	—	—	—	—
—	—	—	37	20	14*	—	—	—	—	1	*1	—	—	—	—	—	—	—	—	—	—	—
—	—	—	30	19	9	—	—	—	—	2	—	—	—	—	—	—	—	—	—	—	—	—
—	—	—	22	12	9	—	—	—	—	1	—	—	—	—	—	—	—	—	—	—	—	—
—	—	—	22	12	6	—	—	—	—	1	—	1	—	—	—	—	—	—	—	—	—	—
—	—	—	16	8	4	—	—	—	—	1	—	1	—	—	—	—	—	—	—	—	—	—
—	—	—	17	10	5	—	—	—	—	1	—	1	—	—	—	—	—	—	—	—	—	—
—	—	—	13*	8	4	—	—	—	—	—	—	—	—	—	—	—	—	—	—	—	—	—
—	—	—	14*	6	5	—	—	—	—	1	—	1	—	—	—	—	—	—	—	—	—	—
—	—	—	12	5	3*	—	—	—	—	1	—	2	—	—	—	—	—	—	—	—	—	—
—	—	—	15*	6	6	—	—	—	—	1	—	—	—	—	—	—	—	—	—	—	—	—
—	—	—	13	6	4	—	—	—	—	1	—	—	—	—	—	—	—	—	—	—	—	—
—	—	—	15	5	6*	—	—	—	—	3	—	—	—	—	—	—	—	—	—	—	—	—
—	—	—	12	7	3	—	—	—	—	2	—	—	—	—	—	—	—	—	—	—	—	—
—	—	—	15*	7	5*	—	—	—	—	—	—	—	—	—	—	—	—	—	—	—	—	—
—	—	—	10*	5	3	—	—	—	—	—	—	1	—	—	—	—	—	—	—	—	—	—
—	—	—	29*	12	2*	—	—	—	—	—	—	—	—	—	—	—	—	—	—	—	—	—
—	—	—	11	3*	3*	—	—	—	—	2	—	1	—	—	—	—	—	—	—	—	—	—
—	—	—	16*	5	5	—	—	—	—	4	—	1	—	—	—	—	—	—	—	—	—	—
—	—	—	14	7	5	—	—	—	—	1	—	1	—	—	—	—	—	—	—	—	—	—
01	—	—	10*	2	4	—	—	—	—	1	—	—	—	—	—	—	—	—	—	—	—	—
—	—	—	8	3	3	—	—	—	—	—	—	2	—	—	—	—	—	—	—	—	—	—
—	—	—	—	—	—	—	—	—	—	—	—	—	18	*1	4	—	7	*1	—	—	—	—
—	—	—	—	—	—	—	—	—	—	—	—	—	16	—	4	*1	5	*2	1	*4	1	—
—	—	—	—	—	—	—	—	—	—	—	—	—	5	—	2	—	3	—	—	—	—	—
—	—	—	—	—	—	—	—	—	—	—	—	—	11	—	4	—	3	*1	1	—	—	—
—	—	—	—	—	—	—	—	—	—	—	—	—	11	*1	3	—	4	*1	1	*1	—	—
—	—	—	—	—	—	—	—	—	—	—	—	—	10	—	—	—	4	*5	—	*1	—	—
—	—	—	—	—	—	—	—	—	—	—	—	—	10	*2	1	*1	2	*3	—	*1	—	—
—	—	—	—	—	—	—	—	—	—	—	—	—	6	—	1	—	2	—	—	*1	—	—

○實科補習科 △小學校本科正教員ノ免許狀ヲ有シ第二學年以下ノ教授ヲ擔任スルモノ ×ハ兼任

19. 高 等 女

	生 徒 數										
	總 數	本 科				實 科	本科補習科	専攻科	進 修 科		
		總 數	第一學年	第二學年	第三學年				第四學年	第一學年	第二學年
昭和 9 年度	7 465	7 040	1 700	1 607	1 828	1 905	158	×17	73	177	
10	7 463	7 022	1 647	1 676	1 906	1 793	181	×13	82	195	
11	7 674	7 207	1 759	1 699	1 974	1 865	182	×22	68	196	
12	8 165	7 654	1 956	1 749	1 997	1 952	197	×10	111	198	
13	8 951	8 284	2 224	1 932	2 135	1 983	336	×42	90	199	
長野高等女學校	939	939	259	255	216	210	—	—	—	—	
上野高等女學校	1 090	952	246	245	241	230	—	—	—	108	
飯田高等女學校	841	750	220	204	182	164	—	—	29	91	
白土高等女學校	651	622	160	182	154	156	—	—	36	—	
諏訪高等女學校	653	617	154	153	153	157	—	—	—	—	
野澤高等女學校	348	348	106	55	102	85	—	—	—	—	
伊那高等女學校	494	494	112	108	161	113	—	—	—	—	
大野高等女學校	284	284	63	49	90	92	—	—	—	—	
大井高等女學校	229	229	46	28	83	72	—	—	—	—	
豊科高等女學校	273	273	111	56	64	62	—	—	—	—	
篠ノ井高等女學校	377	377	109	53	110	105	—	—	—	—	
小諸高等女學校	359	359	108	101	99	51	—	—	—	—	
岡谷高等女學校	351	351	106	104	55	86	—	—	—	—	
須賀高等女學校	300	300	54	51	103	92	—	—	—	—	
中野高等女學校	262	262	63	36	84	89	—	—	—	—	
水曾高等女學校	191	191	51	46	58	41	—	—	—	—	
松本第二高等女學校	190	190	53	50	47	40	—	—	—	—	
松代高等女學校	164	148	24	37	47	40	—	—	16	—	
岩村高等女學校	307	206	55	58	42	51	101	—	—	—	
辰代高等女學校	303	180	43	33	35	39	139	×13	—	—	
望月高等女學校	197	188	47	58	45	38	—	—	9	—	
鹽尻高等女學校	179	54	54	—	—	—	96	×29	—	—	

×資料補習科

19. 高 等 女

	生 徒 數										
	總 數	修業年限二十年ノモノ			修業年限三十年ノモノ			修業年限四十年ノモノ			
		總 數	第一學年	第二學年	總 數	第一學年	第二學年	第三學年	總 數	第一學年	第二學年
昭和 9 年度	1 194	601	436	365	—	—	—	116	37	32	21
10	1 212	871	454	417	—	—	—	73	—	35	21
11	1 306	983	519	414	—	—	—	43	—	—	23
12	1 396	1 060	545	515	—	—	—	22	—	—	—
13	1 331	983	511	472	—	—	—	—	—	—	—
長野實科高等女學校	200	154	78	76	—	—	—	—	—	—	—
上野實科高等女學校	295	179	91	88	—	—	—	—	—	—	—
飯田實科高等女學校	190	97	51	46	—	—	—	—	—	—	—
白土實科高等女學校	235	201	107	94	—	—	—	—	—	—	—
丸ノ内實科高等女學校	160	140	66	74	—	—	—	—	—	—	—
下諏訪實科高等女學校	114	100	50	50	—	—	—	—	—	—	—
水内實科高等女學校	53	48	28	20	—	—	—	—	—	—	—
高遠實科高等女學校	64	64	40	24	—	—	—	—	—	—	—

學 校 (續) 高等女學校生徒數及入學志願者數

本 校 入 學 志 願 者 數	入 學 志 願 者 數										
	本 校		本 科				實 科	本科補習科	専攻科	進 修 科	
	一 年	二 年 以 上	總 數	第一學年	第二學年	第三學年				第四學年	第一學年
1 784	354	2 627	2 257	4	366	—	83	×18	86	76	
1 780	373	2 608	2 178	11	419	—	83	×16	67	83	
*1 817	403	2 787	2 352	5	430	—	86	×24	74	74	
1 972	443	3 122	2 657	3	562	—	112	×10	122	79	
2 225	350	3 539	2 922	6	608	3	200	×50	186	72	
259	—	393	393	—	—	—	—	—	—	—	
250	—	400	400	—	—	—	—	—	—	40	
290	—	288	288	—	—	—	—	—	—	33	
150	50	284	190	—	94	—	—	—	50	—	
156	—	246	246	—	—	—	—	—	50	—	
100	50	191	134	—	57	—	—	—	—	—	
100	50	238	128	—	110	—	—	—	—	—	
50	50	131	61	2	65	3	—	—	—	—	
50	50	109	49	—	60	—	—	—	—	—	
100	—	183	138	—	—	—	—	—	—	—	
100	50	206	121	—	85	—	—	—	—	—	
100	—	120	120	—	—	—	—	—	—	—	
100	—	134	134	—	—	—	—	—	—	—	
50	50	131	63	—	68	—	—	—	—	—	
100	—	94	57	—	37	—	—	—	—	—	
50	—	67	67	—	—	—	—	—	—	—	
50	—	79	79	—	—	—	—	—	—	—	
40	—	57	25	3	29	—	—	—	16	—	
50	—	60	60	—	—	—	50	—	—	—	
50	—	53	49	1	3	—	100	—	50	—	
50	—	67	67	—	—	—	—	—	20	—	
50	—	63	63	—	—	—	50	×50	—	—	

×資料補習科

學 校 (續) 實科高等女學校生徒數及入學志願者數

本 校 入 學 志 願 者 數	入 學 志 願 者 數										
	本 校		本 科				實 科	本科補習科	専攻科	進 修 科	
	第 四 年	進 修 科	總 數	第一學年	第二學年	第三學年				第四學年	進 修 科
26	—	277	535	616	616	—	—	—	—	301	
17	—	268	501	570	570	—	—	—	—	293	
20	—	280	*40 562	678	657	21	—	—	—	289	
22	—	314	562	725	725	—	—	—	—	333	
—	—	348	526	677	677	—	—	—	—	348	
—	—	136	80	158	158	—	—	—	—	136	
—	—	116	93	128	128	—	—	—	—	116	
—	—	23	51	60	60	—	—	—	—	23	
—	—	34	108	108	108	—	—	—	—	34	
—	—	20	70	81	81	—	—	—	—	20	
—	—	14	54	68	68	—	—	—	—	14	
—	—	5	30	28	28	—	—	—	—	5	
—	—	—	40	46	46	—	—	—	—	—	

※二年以上

19. 高等 女

	入 學 者						實 科	本科補習科	專 攻 科
	本 科								
	總 數	第一學年	第二學年	第三學年	第四學年				
昭和 9 年度	2 157	1 742	45	355	15	76	86	69	
10	1 911	1 688	52	376	21	83	67	73	
11	2 231	1 788	48	380	15	80	*34 74	72	
12	2 531	1 995	55	468	13	91	*10 124	69	
13	2 854	2 262	71	487	34	184	*29 113	72	
品野高等女學校	292	266	14	7	5	—	—	—	
松本高等女學校	271	250	8	10	3	—	—	40	
上田高等女學校	241	226	6	6	4	—	—	32	
飯田高等女學校	214	167	2	55	—	—	34	—	
下諏訪高等女學校	172	159	6	2	5	—	38	—	
野澤高等女學校	169	108	3	56	2	—	—	—	
伊那高等女學校	177	112	5	59	1	—	—	—	
大井町高等女學校	115	55	2	55	3	—	—	—	
飯山高等女學校	107	47	2	56	2	—	—	—	
豊科高等女學校	113	112	—	—	1	—	—	—	
篠ノ井高等女學校	167	110	1	56	—	—	—	—	
小諸高等女學校	115	109	4	1	1	—	—	—	
岡谷高等女學校	118	109	5	3	1	—	—	—	
須坂高等女學校	112	54	2	55	1	—	—	—	
中野高等女學校	94	55	—	37	2	—	—	—	
水曾高等女學校	62	56	2	3	1	—	—	—	
松本第二高等女學校	56	53	1	—	2	—	—	—	
松代高等女學校	50	24	3	23	—	—	16	—	
岩村高等女學校	56	56	—	—	—	37	—	—	
厩代高等女學校	47	43	1	3	—	92	16	—	
望月高等女學校	51	47	4	—	—	—	—	9	
鹽尻高等女學校	55	55	—	—	—	55	*29	—	

*資料補習科

學 校 (續) 高等女學校入學者及卒業者

總 數	本科第一學年入學者					卒 業 者					
	從 前 / 教 育					總 數	本 科	同補習科	實 科	同補習科	專 攻 科
	高等小學校卒業者	高等小學校第一學年卒業者	高等小學校第二學年卒業者	高等小學校第三學年卒業者	其 他						
1 742	1 614	123	5	—	2 090	1 900	73	52	17	48	
1 688	1 541	128	19	—	2 989	1 787	51	70	13	65	
1 788	1 627	151	10	—	2 075	1 856	67	70	23	60	
1 995	1 805	180	10	—	2 203	1 942	108	81	10	62	
2 262	2 040	210	12	—	2 297	1 936	103	114	23	65	
266	249	17	—	—	209	209	—	—	—	—	
250	205	45	—	—	255	220	—	—	—	30	
225	199	24	2	—	193	163	—	—	—	35	
157	149	6	2	—	184	155	29	—	—	—	
159	139	20	—	—	193	157	36	—	—	—	
108	90	18	—	—	83	83	—	—	—	—	
112	109	3	—	—	113	113	—	—	—	—	
55	53	2	—	—	91	91	—	—	—	—	
47	44	2	1	—	72	72	—	—	—	—	
112	89	21	2	—	52	52	—	—	—	—	
110	107	3	—	—	105	105	—	—	—	—	
109	104	5	—	—	51	51	—	—	—	—	
109	91	15	3	—	85	85	—	—	—	—	
54	52	2	—	—	92	92	—	—	—	—	
55	54	1	—	—	89	89	—	—	—	—	
56	55	1	—	—	41	41	—	—	—	—	
53	49	4	—	—	40	40	—	—	—	—	
24	24	—	—	—	56	40	16	—	—	—	
56	56	—	—	—	76	51	25	—	—	—	
43	39	4	—	—	100	39	13	48	—	—	
47	46	1	—	—	47	38	9	—	—	—	
55	37	16	2	—	70	—	—	41	29	—	

19. 高等 女

	入 學 者						總 數	實科補習科
	實 科							
	總 數	第一學年	第二學年	第三學年	第四學年			
昭和 9 年度	494	490	4	—	—	—	301	
10	472	466	6	—	—	—	283	
11	550	525	25	—	—	—	289	
12	562	560	2	—	—	—	324	
13	527	526	1	—	—	—	347	
長野實科高等女學校	87	86	1	—	—	—	136	
上田實科高等女學校	93	93	—	—	—	—	116	
飯田實科高等女學校	51	51	—	—	—	—	23	
日田實科高等女學校	108	108	—	—	—	—	34	
丸子實科高等女學校	66	66	—	—	—	—	20	
下諏訪實科高等女學校	54	54	—	—	—	—	14	
水内實科高等女學校	23	23	—	—	—	—	5	
高遠實科高等女學校	40	40	—	—	—	—	—	

學 校 (續) 實科高等女學校入學者及卒業者

總 數	實科第一學年入學者					卒 業 者			
	從 前 / 教 育					總 數	實 科	選 科	補 習 科
	高等小學校卒業者	高等小學校第一學年卒業者	高等小學校第二學年卒業者	高等小學校第三學年卒業者	其 他				
490	39	—	—	451	—	645	391	—	254
466	—	—	—	466	—	677	431	—	246
525	—	—	—	525	—	746	482	—	264
560	—	—	—	560	—	832	534	—	298
526	—	—	—	526	—	798	472	—	326
86	—	—	—	86	—	202	76	—	126
93	—	—	—	93	—	197	88	—	109
51	—	—	—	51	—	68	46	—	22
108	—	—	—	108	—	125	94	—	31
66	—	—	—	66	—	94	74	—	20
54	—	—	—	54	—	63	50	—	13
23	—	—	—	23	—	25	20	—	5
40	—	—	—	40	—	24	24	—	—

19. 高 等 女

Table with columns for school names and student statistics (total number, health, transfers, deaths, other) for the years 1909-1913. The table is divided into two main sections: '本' (Main) and '實' (Practical).

19. 高 等 女

Table with columns for school names and student statistics (total number, health, transfers, deaths, other) for the years 1909-1913. This table continues the data from the previous table, focusing on practical aspects of higher education for women.

學 校 (續) 高等女學校退學者

Table showing student statistics for higher women's schools, categorized by year (1909-1913) and semester (Third and Fourth). It includes columns for total number, health, transfers, deaths, and other, as well as specific counts for supplementary and main courses.

×實科補習科 △實科

學 校 (續) 實科高等女學校退學者

Table showing student statistics for practical higher women's schools, categorized by year (1909-1913) and semester (Third and Fourth). It includes columns for total number, health, transfers, deaths, and other, as well as specific counts for supplementary and main courses.

20. 農 業

	入學志願者		入 學 者		本 科 入 學 者 ノ 教 育				
	本 科	專 修 科	本 科	專 修 科	總 數	尋常卒業	高等小學 一年修了	高等小學 二年卒業	其 他
昭和 9 年度	1 225	25 67 82	1 058	17 37 76	1 058	206	43	740	69
10	1 335	54 16 41	1 049	11 35 40	1 049	199	35	746	69
11	4 339	46 20 29	1 103	38 20 29	1 103	214	28	790	71
12	1 602	14 30 58	1 244	9 23 52	1 244	219	37	927	71
13	1 705	29 25 40	1 280	23 18 40	1 280	170	10	932	148
小野宮農學校	51	—	38	—	38	32	2	—	4
北佐久農學校	64	—	64	—	64	—	—	49	15
上伊那農學校	75	—	55	—	55	47	6	—	2
水曾山林學校	120	—	52	—	52	—	—	52	—
夏級農學校	50	29	50	23	50	—	—	50	—
南安農學校	194	—	108	—	108	—	—	107	1
下伊那農學校	58	—	51	—	51	—	—	47	4
東筑摩農學校	177	—	108	—	108	—	—	108	—
下高井農學校	41	25	38	18	38	—	—	37	1
上水内農學校	86	—	58	—	58	—	—	56	2
上高井農學校	56	—	51	—	51	—	—	22	29
上水内郡西部農學校	88	—	86	—	86	—	—	82	24
南佐久農學校	112	—	95	—	95	63	2	2	28
下高井農林學校	70	—	70	—	70	—	—	53	17
南佐久家政女學校	28	—	28	—	28	28	—	—	—
南安北部農學校	42	20	39	20	39	—	—	39	—

學 校 (續) 入學志願者、入學者、卒業者

卒 業 者	本 科 卒 業 年 齡			前 年 度 本 科 卒 業 者 ノ 本 年 度 末 狀 況					
	本 科	專 修 科	最 大 最 少 平 均	總 數	實 業 者	學 校 職 員	官 公 吏 等	實 業 專 門 學 校 生 徒	其 他
764	13 34 64	21. 4	16. 1	702	626	30	38	26	72
824	8 34 37	24. 2	16. 1	764	566	27	74	22	75
917	16 19 28	22. 6	16. 1	821	591	35	75	38	87
974	7 45 20 10	23. 4	16. 1	987	668	28	94	18	129
941	21 31 14 10	20. 9	16. 1	907	534	57	111	27	178
36	—	19. 2	17. 1	23	19	—	1	1	2
46	—	19. 1	17. 1	41	23	3	8	3	4
—	—	—	—	—	—	—	—	—	—
69	—	19. 9	17. 1	66	29	4	14	2	7
29	—	19. 10	17. 1	38	16	7	2	4	9
48	—	18. 7	17. 1	51	30	5	5	2	9
47	—	20. 1	17. 1	48	23	—	25	—	—
48	21	19. 9	—	49	20	1	7	2	19
47	31	20. 9	—	—	—	—	—	—	—
103	—	19. 3	17. 1	98	87	1	1	—	9
48	—	20. 7	—	53	25	10	1	2	16
47	—	20. 7	—	—	—	—	—	—	—
89	—	19. 7	17. 1	96	59	8	8	2	19
30	14	20. 2	17. 1	42	30	4	3	—	5
46	—	18. 9	17. 1	50	21	4	10	1	14
30	—	20. 1	17. 1	42	24	3	4	—	11
52	—	19. 4	17. 1	45	24	3	6	—	12
63	—	19. 3	17. 1	68	30	3	7	7	21
38	—	17. 11	17. 1	44	25	1	9	1	8
12	—	17. 2	16. 1	32	18	—	—	—	14
23	10	17. 2	16. 1	31	31	—	—	—	—

21. 商 業

Table with columns for school type (public/private), school count, and enrollment statistics for various years (9-13).

* 兼 修

21. 商 業

Table showing enrollment statistics for business schools, including columns for applicants, students, and graduates.

22. 農 商

Table with columns for school type, school count, and enrollment statistics for agricultural and commercial schools.

* 兼 修

學 校 (學校數、學級數、教員數、生徒及退學者)

Table showing school statistics (number of schools, classes, teachers, students, and dropouts) for various years.

學 校 (續) (入學志願者、入學者、卒業者)

Table showing enrollment statistics (applicants, students, graduates) for schools, including age distribution.

學 校 (學校數、學級數、教員數、生徒及退學者)

Table showing school statistics (number of schools, classes, teachers, students, and dropouts) for various years.

24. 職 業

Table with columns for school type, year, and various educational levels (本科, 補習科, 研究科, 専攻科, 別科). Rows include data for years 9-13 and specific schools like 市立松本女子職業學校.

○工場科 △別科補習科 ◎工場科 △別科補習科 *兼務

24. 職 業

Table showing enrollment statistics (入學志願者, 入學者) and graduation statistics (卒業) for various schools from 1909 to 1913.

○工場科 △別科補習科 ◎工場科 △別科補習科

25. 公 立 各

Table listing public schools with columns for name, location, founding year, and curriculum details.

學 校 學校數、學級數、生徒數、退學者

Table showing school statistics (school count, class count, student count, dropouts) for various schools from 1909 to 1913.

○工場科 △別科補習科 ◎工場科

學 校 (續) 入學志願者、入學者、卒業者

Table showing enrollment and graduation statistics for schools, continuing from the previous table.

○工場科 △別科補習科

種 學 校 (昭和十三年度)

Table showing school types and statistics for the year 1913 (昭和十三年度).

*兼務

26. 實 業

Table with columns for school type (e.g., 專修科, 研究科), year (昭和9年度 to 13), and student counts (總數, 有資格, 無資格).

△畜産科 ×畜産専攻科 *兼務

26. 實 業

Table showing enrollment statistics (入學志願者, 入學者) by school type and year (昭和9年度 to 13).

學 校 (乙) 學校數、學級數、教員數、生徒數

Table showing school statistics (school count, class count, teacher count, student count) by year (昭和9年度 to 13) and school type.

◎第四學年

學 校 (乙) (續) 入學者、卒業者、退學者

Table showing enrollment, graduation, and withdrawal statistics by school type and year (昭和9年度 to 13).

26. 實 業

	學 校 數	修業年限	學 級		教 員 數		
			專修科	專修科	總 數	有資格	無資格
昭和 11 年度	1	—	8	5	4	1	
12	1	—	8	5	3	*1	1
13	1	2	8	21	*20	—	1
國立長野工業學校 (長野市)	專修科	2	8	21	*20	—	1

* 兼 務

27. 公 立 青

	學 校	學 級	教 員				指 導 員			
			總 數	專 任		兼 任		總 數	男	女
				男	女	男	女			
昭和 10 年度	×2 406	×9 2 312	×31 1 123	517	597	×31 9	—	5 130	4 461	669
11	×1 404	×3 2 288	×15 1 195	×1 583	612	×14 —	—	5 276	4 445	831
12	×1 403	×3 2 302	×10 1 191	×1 608	583	×9 —	—	×1 4 928	×1 4 123	805
13	×1 403	×3 2 330	×14 1 297	×1 703	594	×13 —	—	×1 4 619	×1 3 913	706

28. 私 立 青

	學 校	學 級	教 員				指 導 員			
			總 數	專 任		兼 任		總 數	男	女
				男	女	男	女			
昭和 10 年度	14	128	147	64	25	56	2	—	—	—
11	13	142	96	77	19	—	—	—	—	—
12	20	187	93	72	21	—	—	—	—	—
13	23	219	111	73	38	—	—	—	—	—

學 校 (乙) (續) (工業)

生 徒	退 學 者	入 學 志 願 者	入 學 者	卒 業 者
102	8	172	110	41
92	32	131	56	42
87	23	210	61	35
87	23	210	61	35

年 學 校 (市町村立) × 縣立

生 徒	入 學 者		卒 業 者			退 學 者					
	總 數	男	女	總 數	男	女	總 數	男	女		
×111 60 315	×111 31 615	28 700	×129 32 605	×129 16 117	16 488	×28 14 809	×28 5 594	9 215	×18 3 594	18 2 196	1 398
×66 55 420	×66 29 018	26 402	×26 25 771	×26 11 930	13 841	×11 15 000	×11 6 385	8 612	×7 5 299	×7 3 198	2 101
×66 57 057	×66 27 892	29 165	×33 27 549	×33 11 531	16 018	×22 14 965	×22 5 493	9 472	×22 6 454	×22 3 763	2 691
×43 57 008	×43 27 016	29 992	×31 27 083	×31 11 679	15 404	×13 15 129	×13 5 814	9 315	×32 11 930	×32 7 014	4 976

年 學 校

生 徒	入 學 者		卒 業 者			退 學 者					
	總 數	男	女	總 數	男	女	總 數	男	女		
5 521	396	5 125	6 186	446	5 740	1 336	68	1 868	665	50	615
6 301	296	6 005	2 041	190	1 978	1 657	95	1 562	1 303	88	1 187
8 402	599	7 803	5 980	496	5 484	3 467	447	3 020	1 466	99	1 367
9 966	791	9 175	6 268	757	5 511	3 461	235	3 226	1 957	148	1 809

20. 縣 公

	支											
	總 額			學校長 校長所給 俸	教員 司給 俸	教員 司給 俸	代用教員 俸給	舍監 俸給	書記 俸給	學校 手當	旅費	雜給
	總額	經常費	臨時費									
昭和9年度	2405304	1783095	622209	106866	1016207	108382	1924	68963	4537	38981	79885	
10	2245634	1732299	513325	107048	981266	104575	2013	68596	4548	38597	82948	
11	2289261	1770886	518375	108158	993229	105728	2044	68625	4549	37423	78235	
12	2386649	1775642	611007	107473	992277	101996	2036	67253	4365	37129	74843	
13	1715289	122409	776512	108979	1011499	109691	2057	67754	4495	38043	81857	
長野縣女子專門學校	22672	228	—	3400	13284	790	96	900	48	510	732	
師範學校	126154	3655	9230	—	85199	5924	360	2844	434	3659	4543	
中學校	500737	9385	116077	31044	320406	48487	—	16704	1304	9966	15625	
高等女學校	441904	9212	5926	35900	285333	14100	761	18010	1375	10022	17217	
實業學校	511808	56517	109892	31314	280915	35314	552	26400	1130	11637	38294	
青年學校教員養成所	19121	1010	—	2539	7715	1651	96	564	40	884	690	
教員養成所青年學校	996	—	—	—	582	240	—	36	2	—	—	
盲啞學校	29050	2823	1136	3030	15672	1260	192	1086	106	535	2250	
長野圖書館	18785	94	—	1692	2394	—	—	1120	—	810	4576	
其 他	34047	39505	534251	—	—	—	—	—	—	—	—	

學 費

生徒給費	出							入				
	借地 借家費	圖書 器械 根本費	器具費	消耗品費	新管費	修繕費	其他諸費	總 額	授業料 附費料	寄附金	國庫補助	雜收入
24337	7797	40896	26212	68243	126743	34791	640540	1068468	785254	10504	160035	111776
17169	8299	34170	29125	66184	13765	52101	635230	1055270	783675	7486	165496	98614
12447	8351	35580	21414	64632	19784	28575	700412	1118338	800287	6248	178917	132886
6415	7705	30084	32230	67538	65188	27453	762361	1247205	834706	66000	204806	141694
6950	6662	39134	24222	79258	216255	27262	249981	978250	875980	71500	48420	88936
—	660	300	225	695	—	242	1088	6586	6445	—	—	141
5760	223	2556	1759	9112	4000	3128	19538	34698	603	—	32870	1225
—	—	5985	5057	17389	116077	8593	29518	340285	332082	—	—	8203
—	54	5215	6689	19503	5425	7191	28187	333278	324526	1000	—	7752
—	5493	18316	8622	29260	90753	6895	95177	358579	211809	70500	5600	70670
—	222	785	1230	1017	—	640	2027	5850	—	—	5000	880
—	—	30	—	49	—	—	51	—	—	—	—	—
1120	—	1364	486	1964	—	473	3411	4108	—	—	4100	8
—	—	4583	154	269	—	100	3181	1422	515	—	850	57
—	—	—	—	—	—	—	67803	—	—	—	—	—

30. 市 町 村

	支													
	總 額	學校長 酬金俸給	教 助 教 諭 俸給	准 調 導 俸給	代 用 教 員 俸給	保 姆 俸給	合 監 俸給	助 手 俸給	學 校 警 手 當	旅 費	雜 給	兒 童 生 送 給 費	借 地 借 家 料	
昭和 9 年度	9 009 145	39 576	5 436 483 4 085	165 065 42 075	444 321	2 664	530	11 405	23 356	98 196	259 952	13 454	50 501	
10	8 915 154	42 907	5 503 801 2 792	160 773 49 839	413 263	2 482	482	11 532	28 769	94 211	251 457	18 082	56 220	
11	9 624 955	43 691	5 648 922 2 766	150 871 430 694	459 748	2 484	516	10 822	29 889	103 979	269 723	17 403	60 025	
12	10 394 664	39 430	5 837 792 2 782	145 549 448 453	612 049	2 052	456	11 928	31 421	117 666	277 411	18 629	62 877	
13	10 402 709	44 395	5 861 558 2 777	132 499 455 801	616 218	2 032	540	13 167	33 397	123 424	292 055	20 654	69 060	
小 學 校	8 319 672	—	4 997 229	132 499	550 083	—	—	—	30 084	90 169	230 576	19 108	49 670	
尋 常	484 454	—	286 353	9 561	29 363	—	—	—	2 407	4 999	19 663	503	1 881	
高 等	35 690	—	22 935	—	3 540	—	—	—	138	281	1 558	—	—	
尋常高等	7 799 628	—	4 687 941	122 938	517 180	—	—	—	27 539	84 889	209 355	18 605	47 789	
中 學 校	28 627	1 130	19 992	—	540	—	—	600	90	370	1 176	—	—	
高等女學校	88 888	6 410	39 613	—	4 600	—	—	420	226	990	3 269	—	565	
實科高等女學校	76 223	—	48 912	—	3 001	—	84	2 280	226	1 211	3 809	—	1 012	
實業學校(甲)	276 940	20 988	135 156	—	20 908	—	373	7 552	583	5 746	11 090	887	8 761	
實業學校(乙)	74 564	8 080	28 571	—	6 211	—	36	768	235	2 038	3 538	—	1 968	
青年學校	1 202 336	7 787	586 085	455 801	29 135	—	—	1 908	22 582	33 284	—	—	6 394	
各種學校	7 751	—	3 540	—	—	—	—	287	15	48	2 495	—	—	
盲 學 校	5 707	—	2 460	—	840	—	48	—	30	53	348	659	330	
幼 稚 園	3 402	—	—	—	—	2 032	—	—	—	17	308	—	360	
圖 書 館	31 809	—	2 777	—	—	—	—	1 260	—	200	2 162	—	—	
其 他	286 790	—	—	—	—	—	—	—	—	—	—	—	—	

△司書俸給 △指導員手當

公 學 費 學校種類別

	出						入							
	圖書器械 原本費	器具費	消耗 品費	新營費	修繕費	其 他 費	總 額	授業料	保育料	寄附金	基本財産 の増大 収入	雑収入	雑 費 助	國庫補助
昭和 9 年度	192 434	237 419	431 934	743 533	146 148	640 412	3 996 862	281 956	2 241 74	54 413	61 534	33 507	338 610	3 224 527
10	175 058	233 870	438 920	637 352	140 024	578 290	3 952 037	292 699	1 932 53	41 566	58 594	41 547	324 276	3 191 370
11	202 854	271 451	464 230	1 024 310	157 721	572 856	3 604 372	310 608	2 175 85	56 921	57 567	52 619	334 159	2 790 238
12	214 690	310 487	560 166	1 268 017	194 356	638 503	3 873 266	315 731	1 928 64	163 128	49 616	111 550	372 618	2 855 622
13	232 428	331 764	644 086	915 944	224 135	686 763	3 808 566	340 392	2 171 73	52 758	56 892	106 615	373 000	2 876 665
小 學 校	166 099	230 579	509 823	847 812	205 431	280 510	3 103 124	111 465	—	42 873	52 545	17 351	16 806	2 862 084
尋 常	7 554	12 403	28 075	47 993	10 637	23 062	108 308	—	—	2 217	1 499	106	1 134	103 352
高 等	472	2 007	1 930	—	1 025	1 808	7 731	7 731	—	—	—	—	—	—
尋常高等	148 072	206 169	479 818	799 819	193 769	255 645	2 987 085	103 734	—	40 656	51 046	17 245	15 672	2 758 732
中 學 校	1 338	600	1 956	—	315	520	20 400	17 331	—	—	—	375	2 694	—
高等女學校	2 747	1 465	4 537	18 447	1 485	4 114	42 126	32 098	—	270	16	922	8 820	—
實科高等女學校	2 895	3 077	4 975	—	1 091	2 752	47 401	36 963	—	—	—	789	9 649	—
實業學校(甲)	5 043	9 614	18 559	3 970	6 454	21 257	197 542	105 292	—	6 230	57	45 888	36 616	3 460
實業學校(乙)	2 548	2 607	3 702	3 550	2 477	8 235	56 747	8 871	—	—	75	27 518	9 983	10 300
青年學校	45 573	92 664	98 451	34 649	6 623	78 400	208 974	24 203	—	2 208	354	7 309	274 900	—
各種學校	85	116	431	—	39	695	4 895	4 169	—	—	—	149	577	—
盲 學 校	244	127	212	—	20	336	3 100	—	—	659	—	—	1 620	821
幼 稚 園	31	94	315	—	45	200	2 171	—	2 171	—	—	—	—	—
圖 書 館	12 827	821	1 137	7 516	155	2 954	1 460	—	73	518	249	56	564	—
其 他	—	—	—	—	—	286 790	20 626	—	—	—	3 596	6 255	10 772	—

○附費料

31. 私立學校圖

	支													
	總額	校長俸給	教員俸給	代用教員俸給	保津給	全監俸給	司書俸給	事務員俸給	學校醫俸給	旅費	雜給	兒童生徒給費	借入金	地借家賃
昭和 9 年度	129,804	4,185	39,335	14,495	18,567	900	540	2,075	442	2,015	6,194	245	7,432	
10	146,104	3,976	54,450		17,886		540	2,444	272	1,902	10,263	1,486	7,391	
11	152,768	5,000	58,668		18,253		590	2,372	293	1,888	10,361	1,034	7,727	
12	178,817	5,000	71,256		18,733	1,545	886	2,674	439	2,986	14,926	1,108	4,550	
13	197,561	6,394	73,314		18,839	2,864	896	4,157	590	3,442	16,654	1,249	5,504	
實業學校(甲)	60,434	3,614	29,191					2,309	375	1,460	9,833		1,239	
各種學校 其ノ他	41,372	2,780	14,715					948	60	895	1,616		3,032	
青年學校	1,203		440							4	132		120	
幼稚園	48,250		28,968			2,864			60	747	1,566	333	141	
圖書館	28,832				18,839			60	95	176	2,389	916	876	
圖書館	17,465							886	840		1,118		96	

△書記俸給

32. 縣 公 學

	土地坪數		建物坪數	
	數	地	數	其 他
昭和 9 年度	358,167	76,481	25,431	50,139
10	369,448	67,968	23,812	52,709
11	369,448	71,158	25,834	53,401
12	365,748	71,158	25,713	52,244
13	365,748	71,158	25,813	53,098
長野縣女子專門學校	8,392	—	80	672
師範學校	33,915	6,354	3,894	4,231
中學校	94,034	9,828	7,114	15,776
女學校	110,722	1,457	9,220	13,655
實業學校	114,774	53,619	5,100	18,638
青年學校教員養成所	—	—	60	128
盲啞學校	2,520	—	177	343
圖書館	2,391	—	168	655

書 館 等 收 支 種 類 別

圖書器械 標本費	器具費	消耗費	出			入								
			新書費	修繕費	其ノ他 諸費	總額	授業料	保育料	寄附金	基本財産 ノ生ズル 収入	雑収入	市町村 補助	其ノ他 補助	
19,533	4,801	11,791	—	4,059	6,183	116,164	44,717	{ [△] 379 10,992	12,056	14,500	16,603	7,457	4,504	
17,567	4,309	7,124	4,722	4,036	7,705	107,797	50,138	{ [△] 390 12,467	5,640	14,331	6,655	{ [△] 4,971 7,556	5,351	
16,368	4,126	8,001	1,823	2,847	12,917	114,471	55,176	{ [△] 312 11,279	6,095	13,970	8,400	{ [△] 4,117 8,664	5,858	
18,502	7,578	11,061	—	4,550	12,823	132,447	67,236	{ [△] 420 12,132	4,259	18,863	10,349	{ [△] 4,080 8,488	6,620	
15,782	8,868	12,871	3,000	6,378	16,749	137,130	69,747	{ [△] 478 13,053	6,040	19,850	11,809	6,710	{ [△] 3,553 5,890	
1,376	—	1,103	3,000	1,351	5,584	60,434	38,337	—	—	17,077	2,022	—	{ [△] 2,988	
828	2,914	5,999	—	2,309	5,276	37,250	30,799	—	1,905	22	3,924	240	{ [△] 360	
13	2	62	—	4	426	1,259	611	—	15	—	433	200	—	
1,656	4,719	2,027	—	1,331	3,843	—	—	—	—	—	—	—	—	
603	758	2,278	—	1,167	675	24,904	—	—	13,053	2,544	1,372	325	1,720	5,890
11,307	495	1,402	—	216	945	13,283	—	{ [△] 478	1,576	1,379	5,105	4,550	{ [△] 195	

△閲覧料

△職員補助

資 産

土地價額		建物價額	圖書價額	器械標本價額	器具價額
數	地				
1,476,784	308,453	6,405,022	478,983	929,774	900,178
1,568,979	252,907	6,768,016	486,911	941,344	904,396
1,568,979	258,407	6,784,230	496,469	948,888	897,844
1,533,979	258,407	6,736,161	508,619	971,116	916,225
1,533,079	258,407	7,832,079	518,955	981,056	933,133
25,175	—	55,921	10,625	1,894	9,779
240,653	22,239	404,028	61,394	102,428	87,897
291,138	55,895	1,974,682	121,888	267,904	245,806
517,469	6,408	1,998,483	104,298	226,303	244,084
328,970	173,935	3,181,358	103,416	575,630	291,480
—	—	23,946	2,122	2,815	2,946
10,080	—	23,661	1,271	4,082	3,024
119,594	—	170,000	113,941	—	48,117

34. 教 育 資

	入							支	
	總 額	前年度繰越		國庫金 交付金	雜費組入	本年度 返納金	資金等生 ズル収入	總 額	本年度 貸付金
		公債證券	預 金						
昭和 9 年度	176 179		31 818 ○131 700			4 890	7 771	176 179	
10	189 911		26 713 ○139 200			15 800	8 196	189 911	
11	184 194		38 239 ○139 200				6 755	184 194	
12	167 179		22 293 ○139 200				5 686	167 179	
13	159 043		14 521 ○139 200				5 322	159 043	

○運用金

35. 兒 童 就

	獎 勵 資 金									
	前年度末現在高		入						本年度末現在高	
	公債證券	預 金	總 額	雜費支出	寄附金	繰入金	貸附金返還	其 他	公債證券	預 金
昭和 9 年度		59 800 ○								59 800 ○
10		59 800 ○								59 800 ○
11		59 338 ○	876			876				60 214 ○
12		60 214 ○								59 844 ○
13		59 844 ○								59 453 ○

○運用金

36. 男 女 青 年 團 體

	資 金									
	前年度末現在高		入						本年度末現在高	
	公債證券	預 金	總 額	雜費支出	寄附金	繰入金	返還金	其 他	公債證券	預 金
昭和 9 年度	10 000 ○	28 000	50			50			10 000 ○	28 000
10	10 000 ○	28 000							10 000 ○	28 000
11	10 000 ○	28 000	100			100			10 000 ○	28 000
12	10 000 ○	28 100							10 000 ○	28 100
13	10 000 ○	28 100							10 000 ○	28 100

○運用金

金 收 支

教育補助金	普通教育 奨励金	小学校教員 疾病療給料	出		貸付金額本年度末現在高					
			翌年度繰越		總 額	市	町	村	町村組合	町村組合
			公債證券	預 金						
	8 966	1 300		26 713 ○139 200	18 550			18 550		
	9 831	2 640		38 240 ○139 200	2 750			2 750		
	19 896	2 505		22 293 ○139 200	2 750			2 750		
	11 488	1 970		139 200 14 521	2 750			2 750		
	7 028	2 475		139 200 10 340	2 750			2 750		

○運用金

學 獎 勵 資 金

總 額	獎 勵 二 國 ス ル 収 入					獎 勵 二 國 ス ル 支 出					
	國庫 交付金	資金等生 ズル収入	雜費 支出	資 金 入	前年度 繰越金	總 額	市交付金	町 交付金	村 交付金	其他公共 団体ニ對スル 補助金	翌年度 繰越金
55 627	51 169	2 745	50	224	1 439	55 627	3 038	49 689		1 181	1 719
46 685	43 561	2 731	50	235	105	46 683	2 406	40 789	2 669	85	736
30 947	27 613	2 548	50		736	30 947	2 303	24 688	2 992	88	876
32 832	30 206	2 906	50	370		32 832	2 831	25 961	3 199	80	761
30 471	27 084	2 187	50	390	760	30 471	2 561	23 417	3 122	75	1 296

△貸付金返納金

△雜施設費

事 業 獎 勵 資 金

總 額	獎 勵 二 國 ス ル 収 入				獎 勵 二 國 ス ル 支 出					
	資金等生 ズル収入	雜費 支出	前年度 繰越	總 額	市青年團 事業奨励金	市補助金	町 補助金	村 補助金	其ノ他公益 団体ニ對スル 補助金	資 金 入
7 348	1 433	50	5 865	7 348	620			800		5 928
2 255	1 427	50	778	2 255	547			880		828
2 204	1 326	50	828	2 204	436			880	100	788
1 986	1 145	50	788	1 986	260			880		846
2 064	1 163	50	845	2 064	47			1 053		964

37. 市町村立小學校教員加俸資金收支

Table with columns for income (前年度繰越, 國庫配付金, 職員加俸金, 職員住宅費補助金, 資金収入) and expenditure (年功加俸, 特別加俸, 住宅費補助金, 翌年度繰越). Rows for years 9-13.

38. 公立學校職員年功加俸資金收支

Table with columns for income (前年度繰越金, 國庫補助金, 職員支出, 資金収入) and expenditure (加俸支出金, 公債證書, 預金). Rows for years 9-13.

△繰入金

39. 青 年

Table with columns for age groups (十六歳未満, 十六歳以上二十歳未満, 二十歳以上二十五歳未満, 二十五歳以上) and expenditure (補助金, 職員離職費, 寄附金, 其ノ他). Rows for years 9-13.

40. 公 私 立 圖 書 館

Table with columns for library types (公立, 私立), book counts (和漢書, 洋書), opening days (開館日數), and readers (閱覽人數). Rows for years 9-13.

41. 小學校教員檢定及免許狀授與人員

Table with columns for examination results (檢定合格者, 檢定不合格者) and certificate issuance (免許狀授與人員). Rows for years 9-13.

團

Table with columns for age groups (十六歳未満, 十六歳以上二十歳未満, 二十歳以上二十五歳未満, 二十五歳以上) and expenditure (補助金, 職員離職費, 寄附金, 其ノ他). Rows for years 9-13.

42. 衛 生 職 員

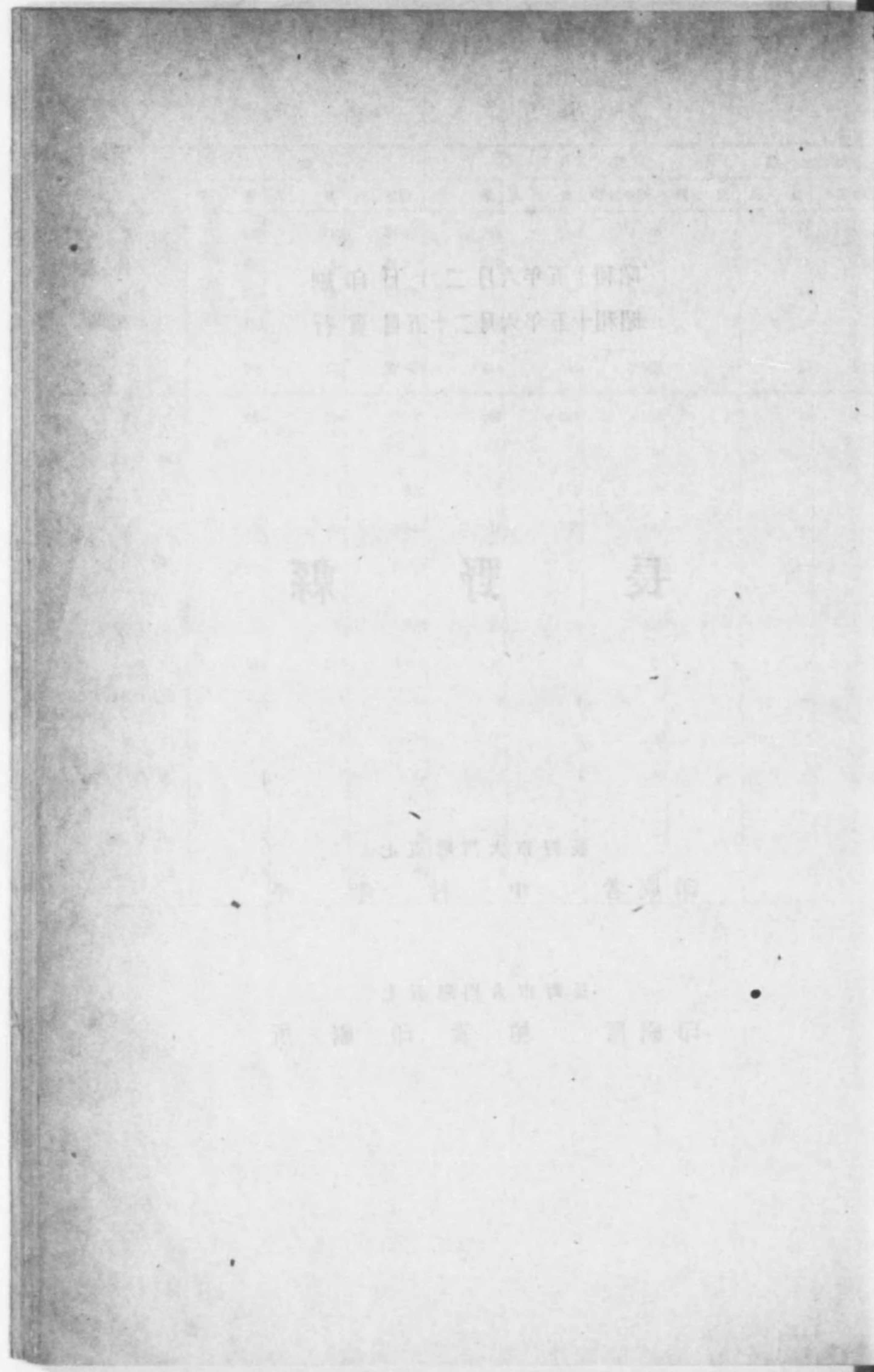
	醫			齒 科 醫			看 護 婦		
	校 數	人 員	手當年額	校 數	人 員	手當年額	校 數	人 員	手當年額
昭和 9 年度	648	716	28 029	209	226	4 703	14	14	3 120
10	667	741	28 296	260	277	5 259	15	15	3 384
11	715	788	28 734	318	342	6 010	18	18	3 966
12	725	815	28 633	361	383	6 914	19	19	4 179
13	741	833	32 466	414	441	7 525	20	24	5 926
小 學 校	421	454	23 512	285	307	6 283	19	23	5 446
專 門 學 校	1	2	38	1	1	10	—	—	—
師 範 學 校	2	6	410	2	2	40	1	1	450
中 學 校	14	29	1 144	13	13	191	—	—	—
高等女學校(實科ヲ含ム)	30	45	3 196	26	27	401	—	—	—
實業學校(甲乙)	37	45	1 810	29	29	615	—	—	—
青年學校	218	230	2 080	52	56	27	—	—	—
青年學校教員養成所	1	1	40	1	1	8	—	—	—
盲 學 校	3	5	116	2	2	20	—	—	—
聾 啞 學 校	1	2	45	1	1	10	—	—	—
各 種 學 校	7	7	10	—	—	—	—	—	—
幼 稚 園	6	7	65	2	2	20	—	—	—

昭和十五年六月二十日印刷
昭和十五年六月二十五日發行

長 野 縣

長野市大門町五七
印刷者 中 村 孝 平

長野市大門町五七
印刷所 柏 義 印 刷 所



終