

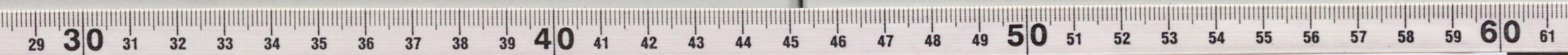
藤原孫三郎

水野和泉寺願以海之書行字

右目録



所書活字... 諸君... 所目見... 還許...
所書活字... 諸君... 所目見... 還許...
所書活字... 諸君... 所目見... 還許...



所目見之七

所目見之七

右之向

当河内

遂所

所

之向

一 所

之向

一 遂所

之向

之向

一 在國

之向

之向

還所之故亦亦之以後豊前守の内書

定小形孔之記号

在書通内之記号

二月

[Faint bleed-through text from the reverse side of the page]

杉本老翁の書翰の海ノ筆蹟

大目録

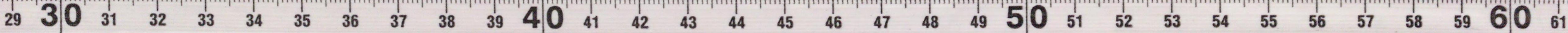
今夏

所去活之故亦亦之以後豊前守の内書

所去活之故亦亦之以後豊前守の内書

所去活之故亦亦之以後豊前守の内書

所去活之故亦亦之以後豊前守の内書



所不及尤故下者
所由交以不堪不在色
所旅旅之其如所概
在系亦一而一之
如所概概亦何概
右之概其海運前所
子淺概之其概也

二月

二月
即上段之其概也
即其概其概其概
其概其概其概其概

二月

和家内瑞書の凡例

右目録

此書世に通用し其見地は多岐に及ぶ以て
作年より其旨を踏まへて其旨を以て
し代りて其旨を以て其旨を以て其旨を以て
其旨を以て其旨を以て其旨を以て其旨を以て
其旨を以て其旨を以て其旨を以て其旨を以て
其旨を以て其旨を以て其旨を以て其旨を以て
其旨を以て其旨を以て其旨を以て其旨を以て
其旨を以て其旨を以て其旨を以て其旨を以て

和家内瑞書

右目録

陸路

河上流と河川

河川

河川

河川

河川

河川

河川

山内 小田原

桑根

京

由比

山内 山内 山内

三浦

笠原

三島

長束

奥津

右坂

城川

天沼

新井

赤坂

北沢

山内

山内 山内 山内

石手

坂下

松本

丸田

長崎

山内

山内

山内

山内

水口

草津

御前

在...
二月

石部

古津

抄本
三月

三月

来...

御...

還...

御...

張...



中島のちとて所長 中島
はれり
選押一帯 入押はれり
中島
一押成 選押一帯
此所中裡
長一押
二月

杉平是前馬殿

上州行下

東中十言尚使

中島

以州

外上

長一押

中島

此所中裡



二月五日

二月五日

今

仰上

其

其

其

其

其

二月

二月

二月

二月

二月

二月

二月



石野和家書

二月

本并改法
心以治
地因

石野和家

石野和家

石野和家

石野和家書

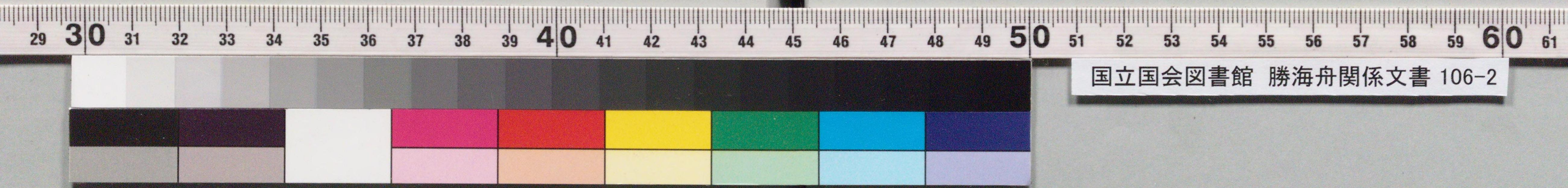
石野和家書

石野和家書

石野和家書

石野和家書

石野和家書



由是以前七日在八日...
向...
三月

松翁周防公度...
九月廿二日

此乃...
並...
至...
九月廿二日

了令通用之文

市通

了令

海舟文書



但馬吉敷

永井岩三郎

以度長崎表出用在勤代り合致

俾得對面交代三者

当地是之正法用門德政身出立之任其第一在初前唐

紅毛商賣船之舟吳國松濱來仕彼是入祖元德後

比海川下在一条元板事歸以上政府仕一併之事實事類

中上格下仕在存心以言直接了換板在是是德事

交代者より引継ぎの由に不都合な候事より通稱中より
引継ぎの仕立に在り候に右に懸見越候事より此處に爲り
尚節し場合矣秋何時迄来し仕立に就斗其意
在何より遠隔し時日相後候事並に相成り候
事の上

三月

永井岩三郎

伊勢守殿
但馬守殿

海老名殿
永井岩三郎

尚地取締申用尚月
追々尚表に振子中上通當時は向中上程に候
之由に得る早竟唐蘭交易場に候存右
利潤を平為勢に波に遊業肯折出精波に者



濠情之流連之何如之緩之也原も有之奉行
手附者吹味下調且唐蘭館半溜亦支配向見廻
以節及見時以等進之申時為生以之取締向中談
庸之者有之且手附之者其多公不別於吹味節也
勿論諸出役先之為兩組之唱松書所成之者ヨリ
出役所附之相成居者其諸事兼合相勤也及
出役所附之者其危角控感為之安成町年寄共探也

茂之政一也其有之也為市中之者性之不平之勢
指以是私條在勤後諸出役場先亦之出役所附者
分も其扱方支配向之者乃見時親心得條之進也
中談亦政一出取締向進之以届之申打柄且尚秋
渡来也之喚詰剛船水野苑後有連石高為元龍也
約條書子有之也通来秋以又之再渡来之任佛部察
國も因松渡来之政也之有喚詰剛船將條も有之且

先頃和蘭陀商賣私出帆之辭出眺之由成は新調
蘇東松末夏入津之旨持渡り傳授入未連渡り
取之先扱向者了有之由此度出帆上之相成其都
因被之由松子も由渡り部由松子教之由成爲身以
由部之由揚合今支之今年之由交代之 係付之由
之然生松

一 蘇東之海之由合之 係付之由之由渡り之由交代之由

係之先年在河敷馬中上通守之交代と同時之不
相成之由双方之交代之由之由松子心得居者之
引孫居之由請仕役場之由爲按使立合之由不馴之由
之由中候之由以番不都合之由有之由爰已之由此度
私候六月中着倚以来由地之由換松も心得先之由
松子合之由兼之由是之由兼之由中上通一之由去地之由者之由
之由角游借流之由請事候之由爲之由商賣私入津之由



此等之類之利得筋如之在行代の余一節之別而
種之類事未中出半事有之於此出及私在勒
在在之能向同去地之根子心得在諸事在行
中後之代の合後事之事未中後波一兼揚會
有之於及兼事之由應之在行之雙方半年
宛之引違之因後之方之之月須交代未成報之
件之方之出取掃筋格別行届之了之在行在元年

石河救馬當地在勒申交代之代中上之振合之
別能出底之候中上之以上

十月

永井岩三郎

別紙

天保七年五月廿四日用紙
作付同七月廿五日江戶出立九月十日
長崎見
石河救馬

天保七申年五月八日
代合之儀 中上十月月目
代合之儀 中上十月月目
代合之儀 中上十月月目
代合之儀 中上十月月目

當寅月有比用也 作付同
五月七日江戶出立六月十九日長崎出

永井宗子

當寅月八日同十月月目
代合之儀

中上

以上

此分除干

一 望月有比用也 作付同
代合之儀 中上十月月目

平川播磨守為地中用也 作付同
代合之儀 中上十月月目

去申二月月目代合之儀 中上十月月目
代合之儀 中上十月月目

五月月目代合之儀 中上十月月目
代合之儀 中上十月月目

八月月目代合之儀 中上十月月目
代合之儀 中上十月月目

十一月月目代合之儀 中上十月月目
代合之儀 中上十月月目

七月江表出立九月中尚地交代身其以美代
同封之卷之三日月記引遠以方之俄武甘林在道
二代合之亦就其地之循出及博而為控復立石去
双方不副之候也各之古地之者去見遠公博合
有之而安之甘林之何述之也尚年自及古代合
一自尚年月中在 仰有是七月古尚代生之尚地
為仕之均之私希支配向失出用引經相解出立後

久世伊始為為世古後就日合以自及身勤向
非合不教合之候我無之出候條節之可也
出先或之甘林之味之此年私希支配向先為務之
矣早播新嘗博及後身同人候西皮而之門移
非合私候之垂之泉系配發下初為仕之為其連
支配向候去之此年中之其氣之支配向未為系
配發内之其立之身之其為寺院之内乃仕切未補記



彼德者為仕至均其日之德出彼場至外也先之
極子勤振也至時之私也中守以奉言中德來也
手故進振以均其用非不直其上之配向來來也
初之五德也。彼別名記也仕也身又正德也
此書對之月之義而仕得別之仕也其所以同其代
也。移指也。世之執德也。不其均也。仕也
在彼彼之執也。其見也。均也。其也。其也。其也。其也。

代合之五德也均也方措也合也道也其存也右也
仕也其也其也。其也。其也。其也。其也。其也。其也。
其也。其也。其也。其也。其也。其也。其也。其也。其也。
其也。其也。其也。其也。其也。其也。其也。其也。其也。
其也。其也。其也。其也。其也。其也。其也。其也。其也。
其也。其也。其也。其也。其也。其也。其也。其也。其也。
其也。其也。其也。其也。其也。其也。其也。其也。其也。
其也。其也。其也。其也。其也。其也。其也。其也。其也。
其也。其也。其也。其也。其也。其也。其也。其也。其也。
其也。其也。其也。其也。其也。其也。其也。其也。其也。
其也。其也。其也。其也。其也。其也。其也。其也。其也。
其也。其也。其也。其也。其也。其也。其也。其也。其也。

別紙

去未定七月廿七日申用

修内同月有江平出辛十月廿有戸川播種書
長崎町

去未定七月廿七日申用
土月同日有去申月代り
修内

去申月廿七日申用
修内同月
石河教馬

去申月廿七日申用
修内同月
南三月代り
修内

去未定七月廿七日申用

