

志の種栞
完

47

志の種栞

6-3
4-3

しだれ柳 1帖 寄別6-3-4-3 00-001

国立国会図書館





大森善清畫珍本式亭三馬書入并
見留印了明治癸卯七月 價貳拾七圓拾錢

此紙柳一帖三四折あり張こふふはと心と書付と分り
いの字より略々此の字にむかひにうしむる返關あり樓まふ
けま下しを關ありを全本と終りしとあり席をとりと題
よとありありの例のまある細工物あり

しだれ柳 上下

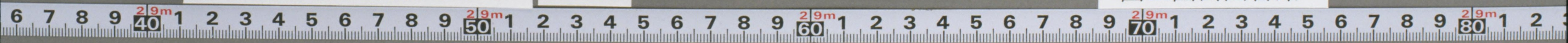
上は色標題工上とありと下は字入字
とありとありと題とありと本を魂あり

大和繪師 大森善清筆 洛陽乃人
江戸に暮れ川上は位とありと分れとあり
土佐區の夏風あり西川右京祐信とあり筆あり
三馬校すふ祐信とありの夏風とありとあり



しだれ柳 1帖 寄別6-3-4-3 00-002

国立国会図書館





しだれ柳 1帖 寄別6-3-4-3 00-003

国立国会図書館





しだれ柳 1帖 寄別6-3-4-3 00-004

国立国会図書館





しだれ柳 1帖 寄別6-3-4-3 00-005

国立国会図書館



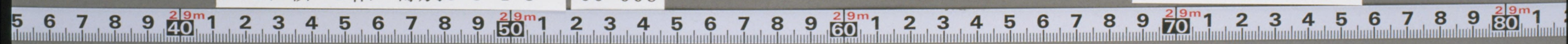


に



しだれ柳 1帖 寄別6-3-4-3 00-006

国立国会図書館

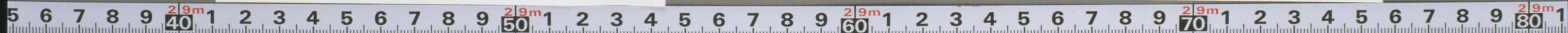




ほ

しだれ柳 1帖 寄別6-3-4-3 00-007

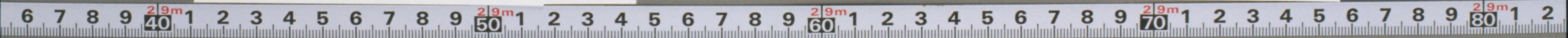
国立国会図書館





しだれ柳 1帖 寄別6-3-4-3 00-008

国立国会図書館





しだれ柳 1帖 寄別6-3-4-3 00-009

国立国会図書館





ち

しだれ柳 1帖 寄別6-3-4-3 00-010

国立国会図書館

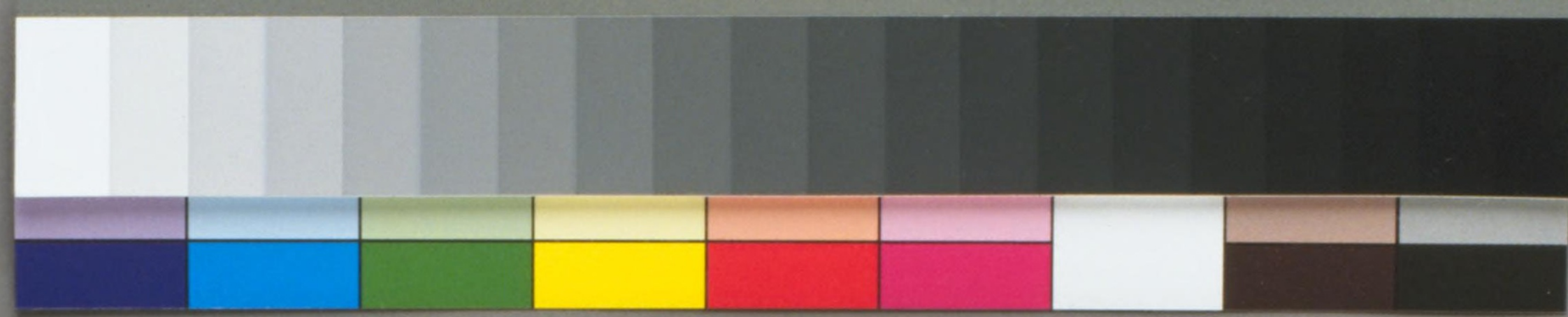




しだれ柳 1帖 寄別6-3-4-3 00-011

国立国会図書館

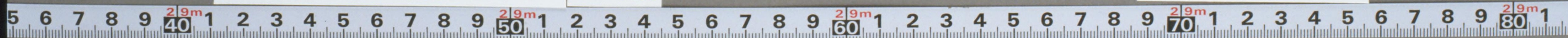




ね

しだれ柳 1帖 寄別6-3-4-3 00-012

国立国会図書館

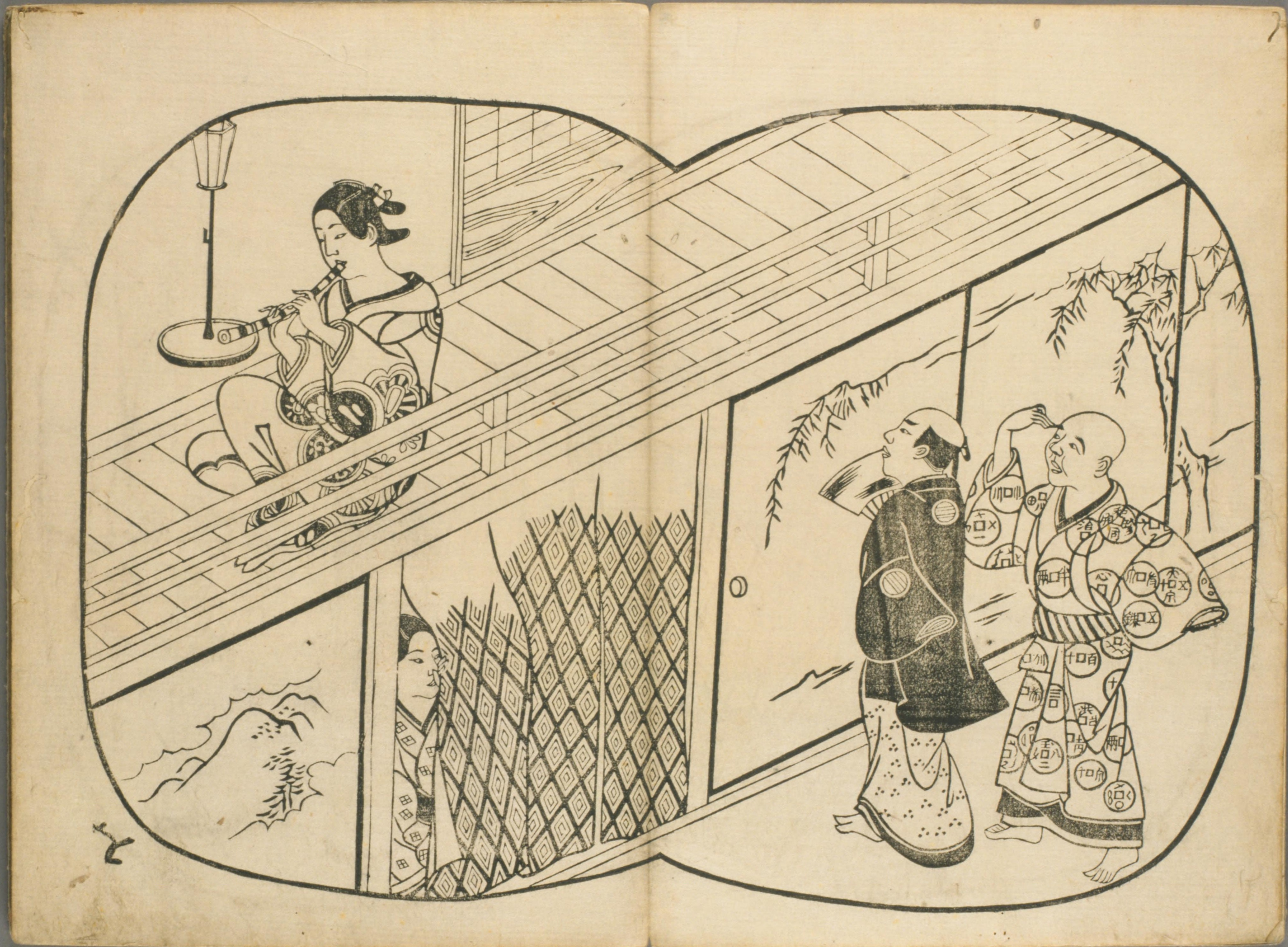




しだれ柳 1帖 寄別6-3-4-3 00-013

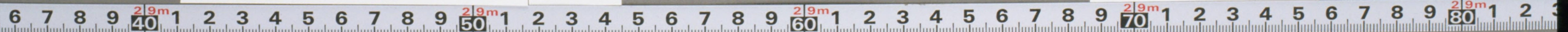
国立国会図書館





しだれ柳 1帖 寄別6-3-4-3 00-014

国立国会図書館





しだれ柳 1帖 寄別6-3-4-3 00-015

国立国会図書館

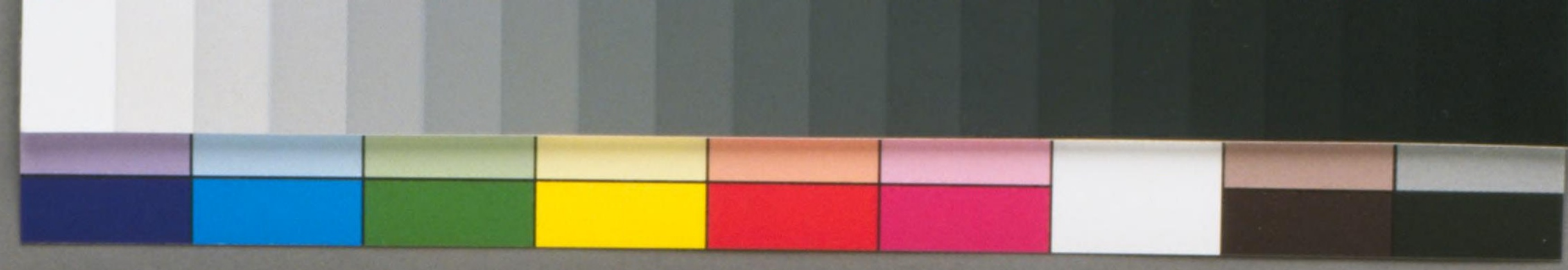




しだれ柳 1帖 寄別6-3-4-3 00-016

国立国会図書館





しだれ柳 1帖 寄別6-3-4-3 00-017

国立国会図書館





た

しだれ柳 1帖 寄別6-3-4-3 00-018

国立国会図書館

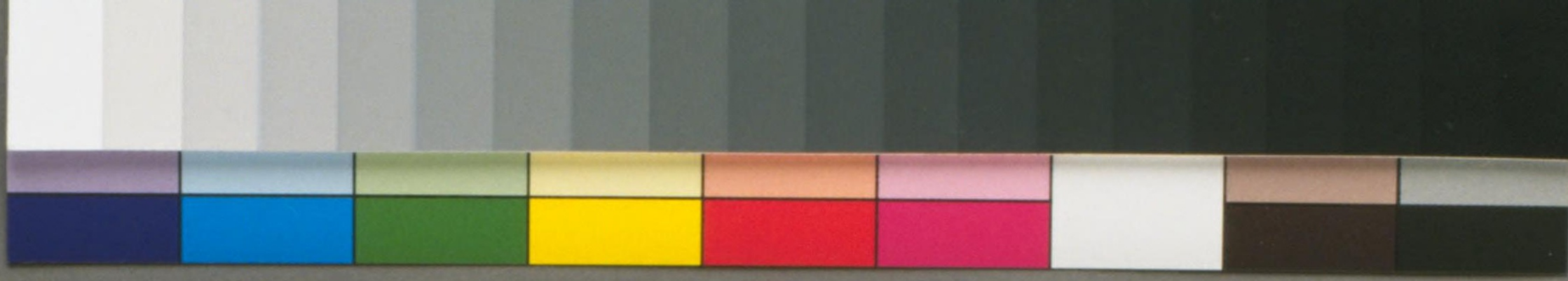




しだれ柳 1帖 寄別6-3-4-3 00-019

国立国会図書館





ろ

しだれ柳 1帖 寄別6-3-4-3 00-020

国立国会図書館





しだれ柳 1帖 寄別6-3-4-3 00-021

国立国会図書館





ね

しだれ柳 1帖 寄別6-3-4-3

00-022

国立国会図書館





しだれ柳 1帖 寄別6-3-4-3 00-023

国立国会図書館

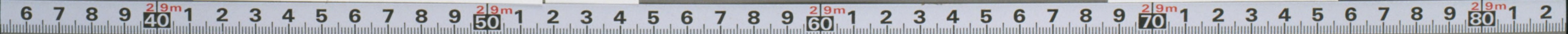




ら

しだれ柳 1帖 寄別6-3-4-3 00-024

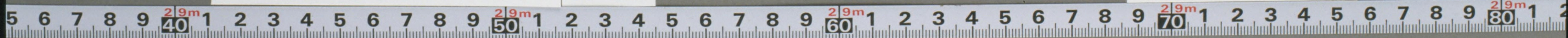
国立国会図書館





しだれ柳 1帖 寄別6-3-4-3 00-025

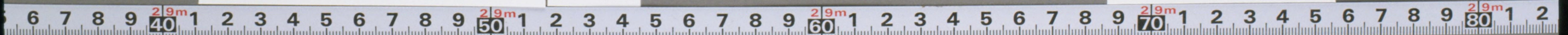
国立国会図書館





しだれ柳 1帖 寄別6-3-4-3 00-026

国立国会図書館




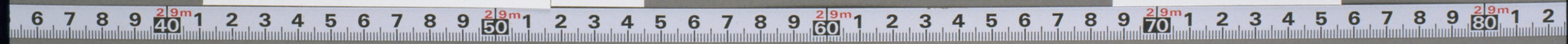
序



此凡流繪不之去のて
 法寺諸社乃名筆少とい
 少の紅馬とて法字とい
 多のひく際くの梅の花あり
 と大和法師大森善清は是
 世の心なるをたかり
 此書は法字の跡あり
 法字の跡あり

元禄十五壬午歳正月吉日

洛陽書肆
寺町通二条上三町目
 金屋平右衛門板






しだれ柳 1帖 寄別6-3-4-3

00-028

国立国会図書館

