

14.4

615

德山市勢要覽

德山市役所編

昭和十二年

14

61

德山市勢要覽

(昭和二十年)

德山市役所



勢要覽



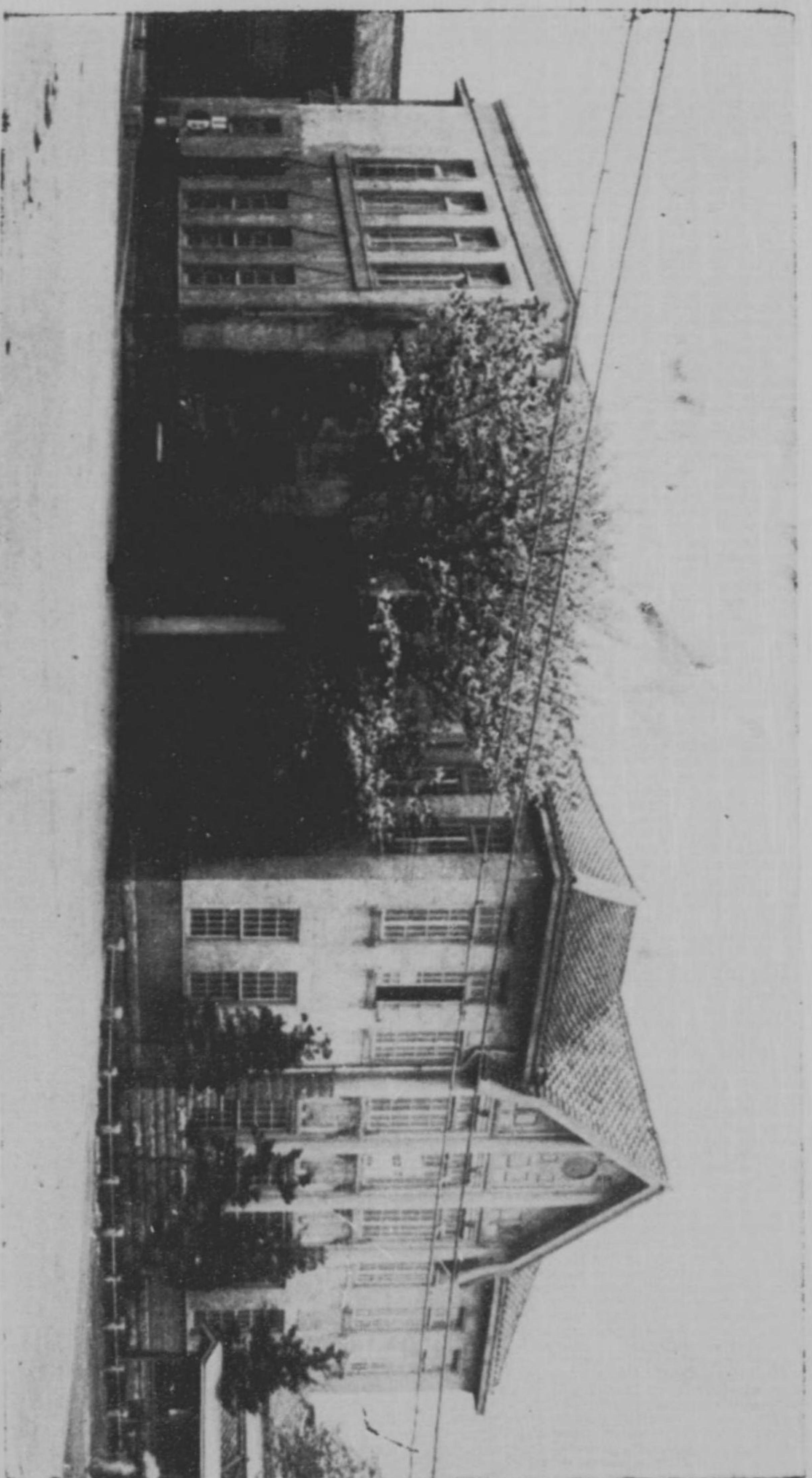
觀 光 案 內	劇 場 及 映 畫 館	官 公 署 學 校	行 政	財 政	產 業	貿 易 移 出 入	社 會 事 業	衛 生	警 察	交 通 運 輸	社 寺 宗 教	兵 事
.....
三三	三一	二九	二八	二二	一八	一七	一五	一三	一一	九	八	六



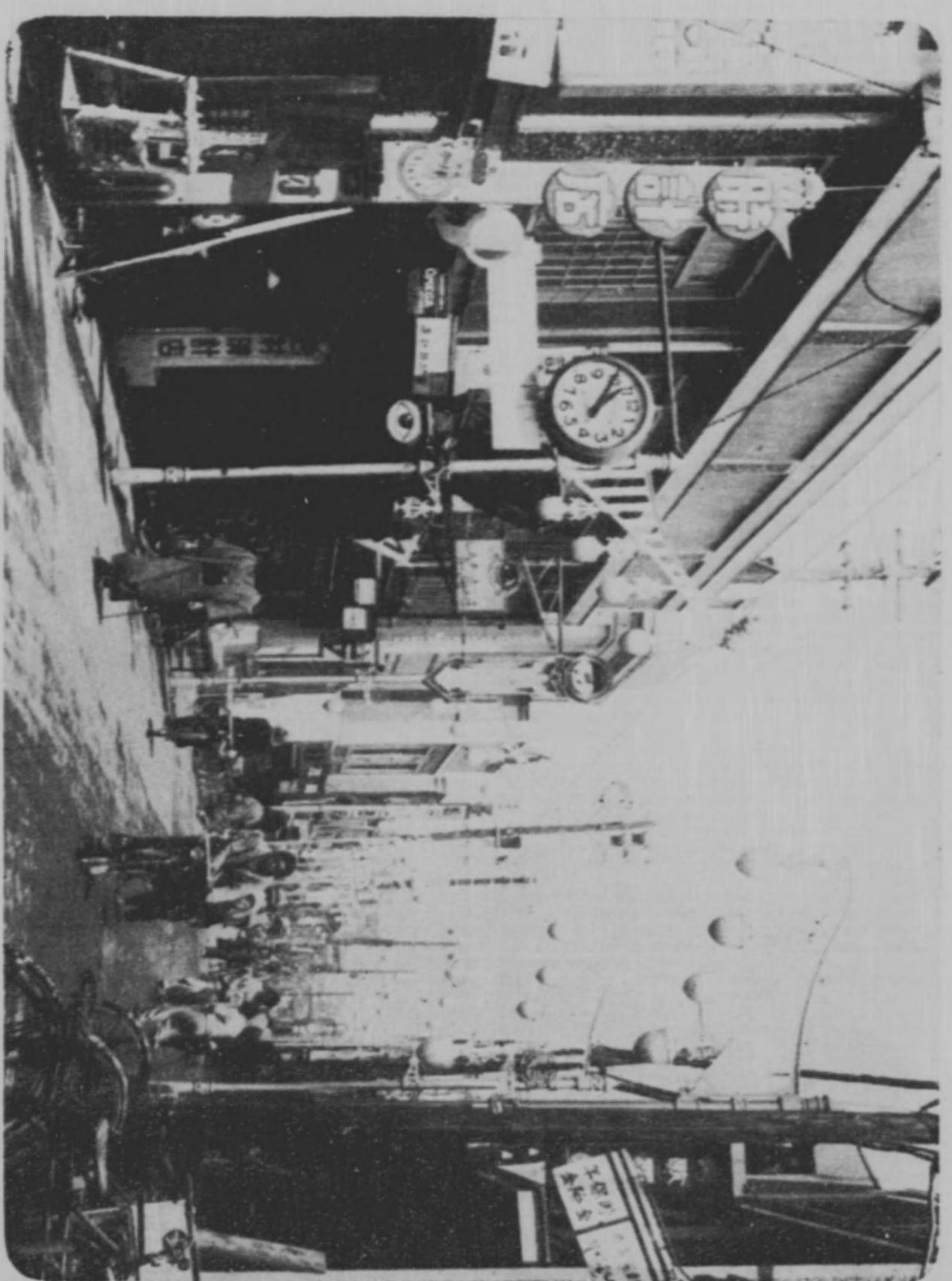
全 景



德 山 市 全



德山市役所

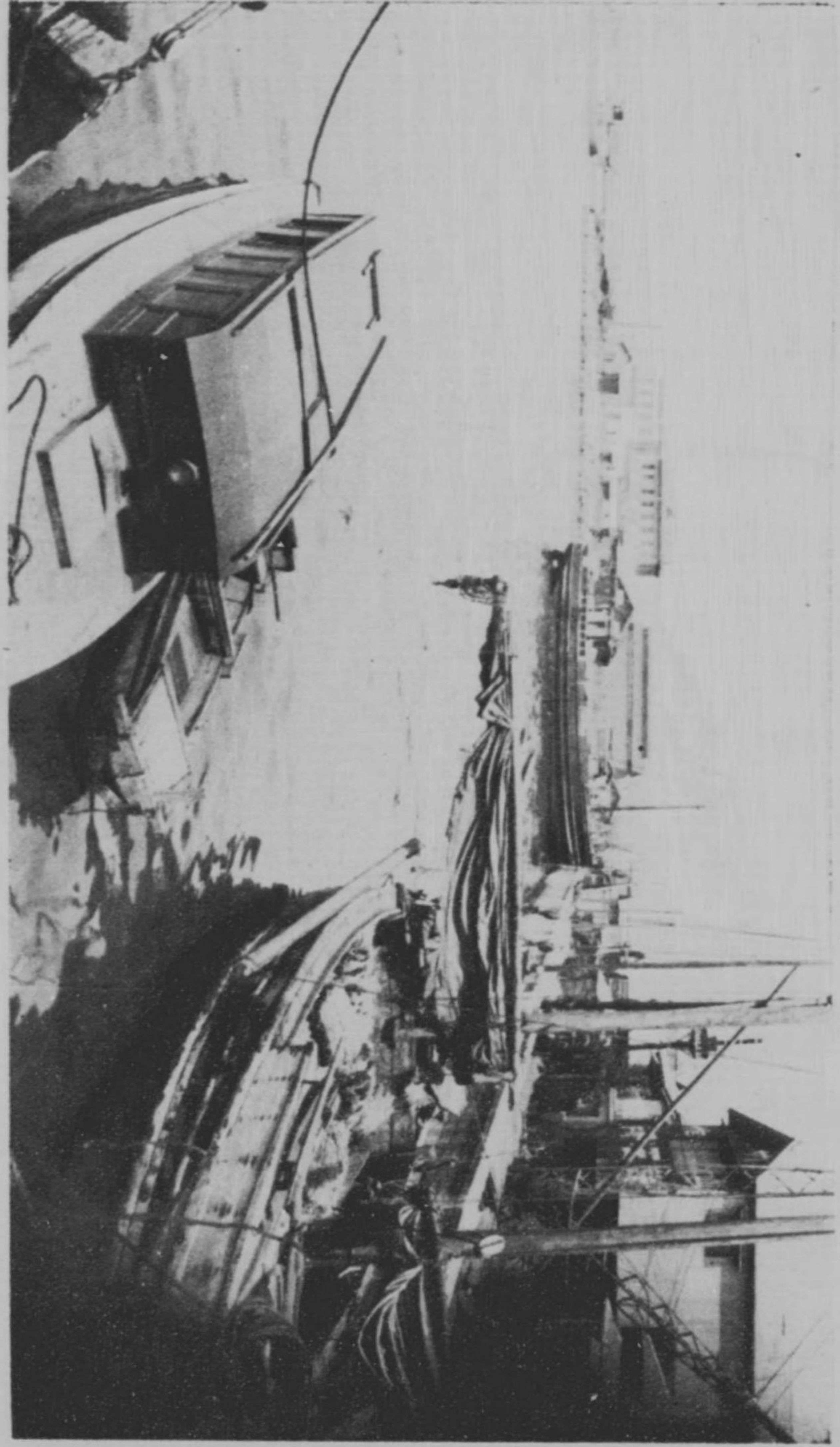


徳山市街一瞥



〔ルネント櫻〕

徳山公園



德山港一景

1911

沿革

徳山ハ往古江國ト稱シ、推古帝ノ朝田邊庄ト改メ、應永六年更ニ野上庄ト改稱ス。後毛利輝元ノ第二子就隆居テ下松ヨリ此地ニ移スニ及ヒ、慶安三年九月野上ヲ徳山ト改稱ス。爾來四萬餘石ノ城下トシテ明治維新ニ及ヘリ。
 明治四年七月廢藩置縣ニ當リ地方ヲ十一區町方ヲ十二區ニ區分シ、同八年第八小區ト改メ、同十二年一月徳山村ト改稱、戸長役場ヲ置キ、同十二年四月町村制ノ施行ニ依リ徳山村トス。後同三十三年十月十五日村ヲ町ト爲シ、町内ニ區長及區長代理者ヲ設置ス。其ノ行政區數ハ最初僅少ノモノナリシカ戸口ノ増加ニ隨ヒ、年ト共ニ其ノ數ヲ増シ現在七十行政區ヲ算スルニ至レリ。更ニ昭和十年十月十五日町ヲ廢シ、其區域ヲ以テ徳山市ヲ設置スルニ至レリ。

市役所位置

山口縣 徳山市	東	北	敷地坪數	建物坪數
三千七百七十一番地ノ一	一一三度四一四六	三三度五七〇二	四三七坪	一七一坪一七五

地勢

周防國ノ中央部ニ位シ、都濃郡ニ接壤シテ東ハ久米村、西ハ富田町、北ハ長穗村、加見村、須々万村ニ界シ、南ハ

軍 鄉 在 (一十和昭)		人 軍 海 陸 (在 現 末 年 一 十 和 昭)				別 種
種 別	總 計	軍 海		軍 陸		區 分
		下 准 將 計 兵 士 官	將 士 官 校	下 准 將 計 兵 士 官	將 士 官 校	
德山市聯合分會	一五					現 役
德山市第一分會	一六					豫 備 役
德山市第二分會	一七					後 備 役
經費年額	六七					補 充 兵 役
基本金額	一、四三〇					計

徒 軍 陸 生 海 (年一十和昭)		兵 徵 (年二十和昭)		館 書 圖	
採 志 用 願 人 人 員 員	區 分	現 昭 前 役 和 年 志 十 假 願 一 決 者 年 壯 者 者 者	壯 丁 別	資 金	名 稱
士官學校	一五	三三	一三	九、九五〇圓	圖書冊數
幼年學校	一三	三六	二二	維持方法	和 洋
海軍兵學校	一六	三三	一三	額ハ設立者ニ於テ補足ス。	開館日數
海軍機關學校	一七	三三	一三	額ハ設立者ニ於テ補足ス。	閱 覽 人 員
計	一〇	三三	一三	額ハ設立者ニ於テ補足ス。	十一年度支出額

他其師醫	合 組 生 衛			署 察 警 山 德		備
	聯 合 會	組 合 數	組 合 役 員 數	宿 屋 數	宿 屋	
產 藥 齒 醫 科 劑 醫 婆 師 師 師	一	七〇	昭 和 七 年 一 月 三 十 日	二 戶 一 八、〇〇〇	男 一 五〇	ガソリンポンプ 自動車ポンプ
鍼 按 看 計 灸 護 術 摩 婦	昭 和 七 年 一 月 三 十 日	三 四 六	創 立 年 月 日	計 一 八、一 五〇	下 宿 屋 數 一 七 九	一 二 大 正 三、九、三 昭 和 八、六、〇
	七〇〇圓	三〇、七三三	經 費	男 八 九 五	女 一 五	六、〇〇〇圓 九、二〇〇圓 三馬力 一六馬力
	二八三	一八元		計 九一〇		

組 防 消			內 市 山 德		員 職	
設 計	腕 種 計	腕 種 計	昭 和 十 一 年	年 次	警 視	警 視
德 山 消 防 組	大 正 六 年 十 月 十 六 日	設 立 年 月 日	興 三	賭 博 傷 害 殺 人 失 火 橫 領 恐 詐 欺 喝 欺 竊 盜 其 他	一	一
本 部	第 一 部	部 名	三	巡 查 部 長	三	三
第 一 部	第 二 部	部 長	興 五	巡 查 部 長	五	五
第 二 部	第 三 部	小 頭	一 四 〇	巡 查 部 長	一 四 〇	一 四 〇
第 三 部	第 四 部	防 組 手	三	衛 生 技 手	三	三
第 四 部	第 五 部	計	三	計	三	三
第 五 部	第 六 部	簡 啣	四 九 〇			
第 六 部						
購 入 年 月 日	一	不 價	六			
各 別	一	詳 格	二〇			
數	一	性	二〇〇			
一	一	能	七			

區別	職員數	會員數	移出		品要重出輸										
			種類	數量	揮發油	燈油	薄鐵板	曹達灰	品名						
德山市商工會	八	七	其他	二六、三九	曹達	二六、三九	揮發油	三、〇〇〇(LS)	燈油	三、〇〇〇(LS)	薄鐵板	五、〇〇〇斤	曹達灰	一、三九越	品名
德山市農會	八	七	其他	二六、三九	曹達	二六、三九	揮發油	三、〇〇〇(LS)	燈油	三、〇〇〇(LS)	薄鐵板	五、〇〇〇斤	曹達灰	一、三九越	品名
德山市營魚市場	八	七	其他	二六、三九	曹達	二六、三九	揮發油	三、〇〇〇(LS)	燈油	三、〇〇〇(LS)	薄鐵板	五、〇〇〇斤	曹達灰	一、三九越	品名
德山市公設市場	八	七	其他	二六、三九	曹達	二六、三九	揮發油	三、〇〇〇(LS)	燈油	三、〇〇〇(LS)	薄鐵板	五、〇〇〇斤	曹達灰	一、三九越	品名
德山市農會生產市場	八	七	其他	二六、三九	曹達	二六、三九	揮發油	三、〇〇〇(LS)	燈油	三、〇〇〇(LS)	薄鐵板	五、〇〇〇斤	曹達灰	一、三九越	品名
德山市私設西町小賣市場	八	七	其他	二六、三九	曹達	二六、三九	揮發油	三、〇〇〇(LS)	燈油	三、〇〇〇(LS)	薄鐵板	五、〇〇〇斤	曹達灰	一、三九越	品名
德山市全統町小賣市場	八	七	其他	二六、三九	曹達	二六、三九	揮發油	三、〇〇〇(LS)	燈油	三、〇〇〇(LS)	薄鐵板	五、〇〇〇斤	曹達灰	一、三九越	品名
昭和一十一年度經費豫算	八	七	其他	二六、三九	曹達	二六、三九	揮發油	三、〇〇〇(LS)	燈油	三、〇〇〇(LS)	薄鐵板	五、〇〇〇斤	曹達灰	一、三九越	品名

耕作反別	農業戶數	家畜市場(立合組)		市場		種類	種別	入場頭數	賣買頭數	價格	最高頭數	最低頭數	平均頭數	交換頭數
		馬	牛	種別	入場頭數									
自作	四三	三	四〇〇	一六	一六	三〇、三四	三〇、三四	四、五〇	四、五〇	一、〇〇	一、〇〇	一、〇〇	一、〇〇	七〇
自作兼小作	一三八	三〇	四六〇	六〇	六〇	四〇、九〇	四〇、九〇	一、〇〇	一、〇〇	一、〇〇	一、〇〇	一、〇〇	一、〇〇	一、〇〇
小作	一六九	四〇	六〇	一四一	一八〇	一四一	一八〇	一四一	一八〇	一四一	一八〇	一四一	一八〇	一四一
計	七〇	七三	八六〇	一七六	二四六	七三	八六〇	一七六	二四六	七三	八六〇	一七六	二四六	七三
田畑	八八	四七	二、八三	一、〇九	三、六七	八八	二、八三	一、〇九	三、六七	八八	二、八三	一、〇九	三、六七	八八
田	四三	三	四〇〇	一六	一六	三〇、三四	三〇、三四	四、五〇	四、五〇	一、〇〇	一、〇〇	一、〇〇	一、〇〇	七〇
畑	四五	三〇	四六〇	六〇	六〇	四〇、九〇	四〇、九〇	一、〇〇	一、〇〇	一、〇〇	一、〇〇	一、〇〇	一、〇〇	一、〇〇
田	一三八	四〇	六〇	一四一	一八〇	一四一	一八〇	一四一	一八〇	一四一	一八〇	一四一	一八〇	一四一
畑	一六九	三〇	四六〇	六〇	六〇	四〇、九〇	四〇、九〇	一、〇〇	一、〇〇	一、〇〇	一、〇〇	一、〇〇	一、〇〇	一、〇〇
田	七〇	七三	八六〇	一七六	二四六	七三	八六〇	一七六	二四六	七三	八六〇	一七六	二四六	七三
畑	四三	三	四〇〇	一六	一六	三〇、三四	三〇、三四	四、五〇	四、五〇	一、〇〇	一、〇〇	一、〇〇	一、〇〇	七〇
田	四五	三〇	四六〇	六〇	六〇	四〇、九〇	四〇、九〇	一、〇〇	一、〇〇	一、〇〇	一、〇〇	一、〇〇	一、〇〇	一、〇〇
田	一三八	四〇	六〇	一四一	一八〇	一四一	一八〇	一四一	一八〇	一四一	一八〇	一四一	一八〇	一四一
畑	一六九	三〇	四六〇	六〇	六〇	四〇、九〇	四〇、九〇	一、〇〇	一、〇〇	一、〇〇	一、〇〇	一、〇〇	一、〇〇	一、〇〇

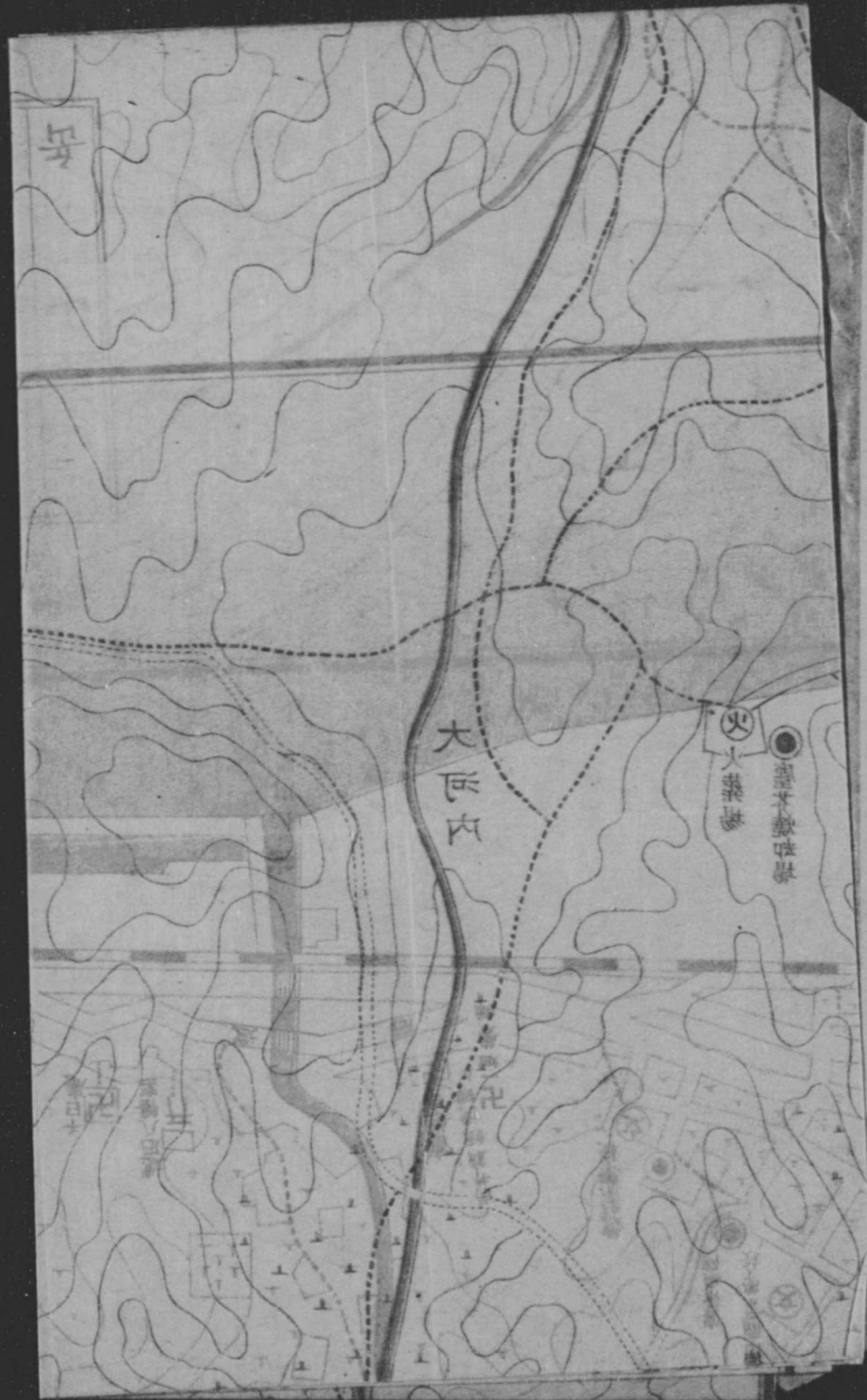
勸業諸費	三、四三二		
火葬場費	一、五四五		
墓地費	九七		
污物掃除費	10,101		
衛生諸費	七八五	臨時部計	一七、七四三
傳染病院費	二、三三三		
傳染病豫防費	一、一三三		
學事諸費	二、一七〇		
德山青年學校費	三、八九	寄附本年度支出額	一七、三〇六
青年學校費	一九、七五六	寄附金	九五九
德山實業實踐學校費	一六、三〇〇	調查費	四、五〇〇
河原尋常小學校費	三、九六一	補助費	六、八四〇
今宿尋常小學校費	一四、九四七	雜支	一三、三八五

職業紹介所費	二、二二五		
救助費	一、六六四		
公園費	1,025		
警備費	五、〇八三		
基本財産造成費	一、五七五		
財産費	五三〇		
諸稅及負擔	四七		
公金取扱費	三五二		
地方改良費	八六〇		
燈臺費	一三九		
退隱料扶助料及退職給與金	一、七九六		
雜支	三、九二〇		
豫備費	三、〇〇〇		

觀光案内

名稱	所在地	事蹟	其他
遠石八幡宮	遠石朝倉山	社格ハ縣社、祭神ハ應神天皇、神功皇后思姫外二神、本朝四所(宇佐遠石男山鶴岡)ノ一ナリ。境内老樹鬱蒼トシテ自ラ神嚴ヲ感ス、惜シクモ昭和十年二月社殿灰燼ニ歸シ目下再建準備中ナリ。	
海軍燃料廠	浦石	明治三十八年四月海軍煉炭製造所トシテ創立、大正十年三月海軍燃料廠令發布セラレ煉炭部、製油部、研究部、醫務部、會計部ノ五部ヲ置キ國防上重大ナル使命ヲ帯ビ今日ノ威容ヲ爲スニ至レリ。	
孝女阿米ノ碑	浦石一丁目	阿米ハ寛政三年ニ生レ、病父ニ孝養至ラザルナク孝子ノ鑑トシテ藩主屢々之レヲ表彰セラル。六十二才ニテ世ヲ去レリ。	
德應寺	下御弓町	大松樹、孝女阿米ノ墓等アリ。	
飯島明神	田町	本正寺境内ニアリ毎月六日命日ニシテ參詣者夥シ。	
五郎上陸ノ碑	東濱崎	文久三年七卿郡落ノ際大風ニ遭ヒ三條、三條西、壬生、錦小路、四條ノ五卿風ヲ避ケテ此地ニ上陸セラル。	
育英ノ松	櫻馬場	藩校九十年間ノ歴史ヲ偲ブ老松ナリ。	
兒玉神社	本丁	社格縣社、陸軍大將兒玉源太郎ノ靈ヲ祀ル。	
維新ノ殉難士ノ碑	本丁	兒玉次郎彦、本城清、江村彦之進、河田佳藏、淺見安之丞、信田作太夫、井上準一郎ノ偉勳ヲ傳フルモノナリ。	

三太夫遺趾	西三ノ町	元治元年忠烈ノ士福原越後、益田彈正、國司信濃、幽閉自刃ノ史蹟ハ夫々石碑ヲ以テ表示シアリ。
兒玉文庫	本丁	兒玉大將生誕ノ屋敷跡ニアリ。
徳山公園	公園區	岐山ノ秀嶺ヲ背景トシ夫婦池ノ擁シ、天然ノ常綠樹林ニ幾百ノ櫻ヲ配ス。四時風光絶佳ナルモ白花爛漫ノ春ハ眞ニ一大觀樂境ヲナセリ。
祐綏神社	公園區	社格縣社、徳山公園内ニアリテ舊藩主ヲ祀レルモノナリ。
杉家屋敷跡	西辻	戰國時代末期ノ豪族杉氏ノ邸内ニアリシト傳フル椽ノ木ノ古木アリ。
興元寺	一ノ井手	杉氏ノ菩提寺ニシテ其ノ遺品ヲ藏ス。
無量寺	佐渡町	衆生濟度ノ慈願ヲタ、ヘタル畜魂佛トシテ有名ナル銅製ノ觀音像アリ。
熊野神社	合田町	祭神伊弉諾尊、菊理媛神、伊弉丹尊。境内ニ巨大ナル老楠(周圍ニ丈余尺)アリ。
住福煉炭社	西船町	昭和七年ノ創立ニシテ各種煉炭ノ製造販賣ヲナス、燃料界ノ一大會社ナリ。
株式會社	西沖原	大正七年ノ創立。大煙突林立シ黒煙大ニ冲スルノ偉觀實ニ本邦曹達工業界最大ノ工場ナリ。
河内會社	仙島	大正七年七月十二日徳山灣ニ於テ爆沈シタル軍艦河内乗組將士ノ英靈ヲ追悼スルモノナリ。
難波工場地	徳山灣臨海	徳山鐵板會社、日本製鐵會社、東洋曹達會社、其他多數ノ石材工場、鐵工所、造船所等アリテ工業發達ナリ。



昭和十二年十二月二十日印刷
昭和十二年十二月廿五日發行

〔非賣品〕

編纂兼發行者 德山市役所

印刷人 渡邊至人
山口縣熊毛郡光井村一六九六番地

印刷所 渡邊印刷工場
山口縣熊毛郡光井村一六九六番地

徳山



例 点

山	鐵	河川及池沼	小道	道	墓	塚	佛	神	水	住宅地及園圃
岳	道	市町村界	徑	路	地	碑	閣	社	田	

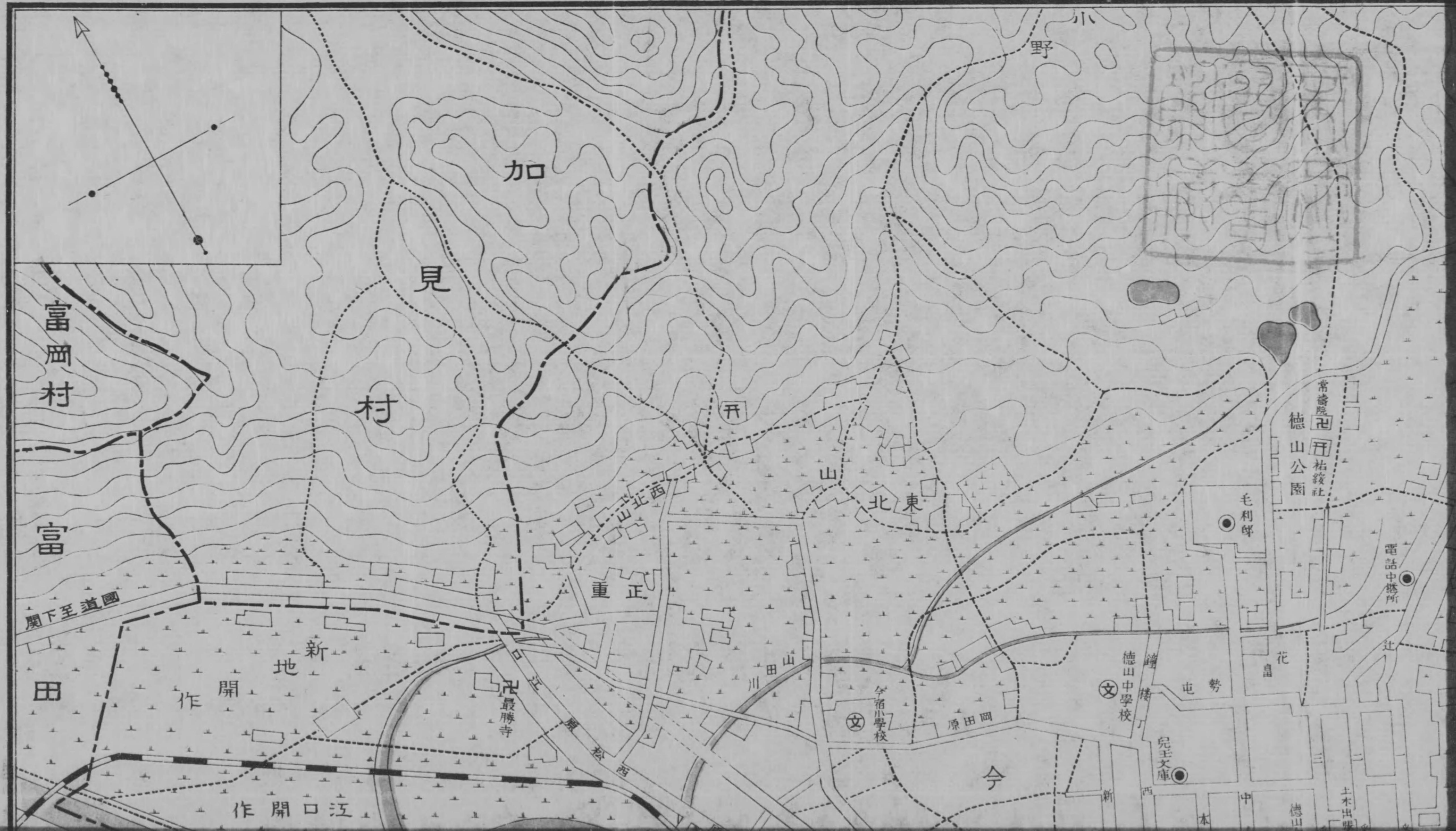
德山系



例 点

山	鐵	市町	河川及池	小	道	墓	塚	佛	神	水	住宅地及園
岳	道	界	沼	徑	路	地	碑	閣	社	田	園

德山系街圖





馬

屋

大河内

泉原

舞車

東山

原

河東

徳山公園

毛利塚

徳山中学校

兒王文庫

徳山女学校

徳山實踐学校

徳山警察署

徳山神社

徳山商業学校

徳山郵便局

徳山町役所

電話中継所

都立倉庫組合
市場

土木出張所

海軍俱樂部
上御弓丁

燃料廠官舎

燃料廠官舎

燃料廠官舎

燃料廠官舎

燃料廠官舎

火葬場
塵芥焼却場

徳山市役所

徳山商業学校

徳山商業学校

徳山商業学校

徳山商業学校

遠后小学校

實性寺

遠后八幡宮

千巻

福田寺

徳山
夷雲所

河

花

屯勢

本

中

丁

丁

御

東川橋

徳山橋

徳山橋

徳山橋

風呂ヶ迫

舞車

徳山市役所

徳山市役所

徳山市役所

徳山市役所

火葬場
塵芥焼却場

徳山市役所

徳山商業学校

徳山商業学校

徳山商業学校

徳山商業学校

遠后小学校

實性寺

遠后八幡宮

千巻

福田寺

徳山
夷雲所

河

花

屯勢

本

中

丁

丁

御

東川橋

徳山橋

徳山橋

徳山橋

風呂ヶ迫

舞車

徳山市役所

徳山市役所

徳山市役所

徳山市役所

火葬場
塵芥焼却場

徳山市役所

徳山商業学校

徳山商業学校

徳山商業学校

徳山商業学校

遠后小学校

實性寺

遠后八幡宮

千巻

福田寺

徳山
夷雲所

河

花

屯勢

本

中

丁

丁

御

東川橋

徳山橋

徳山橋

徳山橋

風呂ヶ迫

舞車

徳山市役所

徳山市役所

徳山市役所

徳山市役所

火葬場
塵芥焼却場

徳山市役所

徳山商業学校

徳山商業学校

徳山商業学校

徳山商業学校

遠后小学校

實性寺

遠后八幡宮

千巻

福田寺

徳山
夷雲所

河

花

屯勢

本

中

丁

丁

御

東川橋

徳山橋

徳山橋

徳山橋

風呂ヶ迫

舞車

徳山市役所

徳山市役所

徳山市役所

徳山市役所

火葬場
塵芥焼却場

徳山市役所

徳山商業学校

徳山商業学校

徳山商業学校

徳山商業学校

遠后小学校

實性寺

遠后八幡宮

千巻

福田寺

徳山
夷雲所

河

花

屯勢

本

中

丁

丁

御

東川橋

徳山橋

徳山橋

徳山橋

風呂ヶ迫

舞車

徳山市役所

徳山市役所

徳山市役所

徳山市役所

火葬場
塵芥焼却場

徳山市役所

徳山商業学校

徳山商業学校

徳山商業学校

徳山商業学校

遠后小学校

實性寺

遠后八幡宮

千巻

福田寺

徳山
夷雲所

河

花

屯勢

本

中

丁

丁

御

東川橋

徳山橋

徳山橋

徳山橋

風呂ヶ迫

舞車

徳山市役所

徳山市役所

徳山市役所

徳山市役所

火葬場
塵芥焼却場

徳山市役所

徳山商業学校

徳山商業学校

徳山商業学校

徳山商業学校

遠后小学校

實性寺

遠后八幡宮

千巻

福田寺

徳山
夷雲所

河

花

屯勢

本

中

丁

丁

御

東川橋

徳山橋

徳山橋

徳山橋

風呂ヶ迫

舞車

徳山市役所

徳山市役所

徳山市役所

徳山市役所

火葬場
塵芥焼却場

徳山市役所

徳山商業学校

徳山商業学校

徳山商業学校

徳山商業学校

遠后小学校

實性寺

遠后八幡宮

千巻

福田寺

徳山
夷雲所

河

花

屯勢

本

中

丁

丁

御

東川橋

徳山橋

徳山橋

徳山橋

風呂ヶ迫

舞車

徳山市役所

徳山市役所

徳山市役所

徳山市役所

火葬場
塵芥焼却場

徳山市役所

徳山商業学校

徳山商業学校

徳山商業学校

徳山商業学校

遠后小学校

實性寺

遠后八幡宮

千巻

福田寺

徳山
夷雲所

河

花

屯勢

本

中

丁

丁

御

東川橋

徳山橋

徳山橋

徳山橋

風呂ヶ迫

舞車

徳山市役所

徳山市役所

徳山市役所

徳山市役所

火葬場
塵芥焼却場

徳山市役所

徳山商業学校

徳山商業学校

徳山商業学校

徳山商業学校

遠后小学校

實性寺

遠后八幡宮

千巻

福田寺

徳山
夷雲所

河

花

屯勢

本

中

丁

丁

御

東川橋

徳山橋

徳山橋

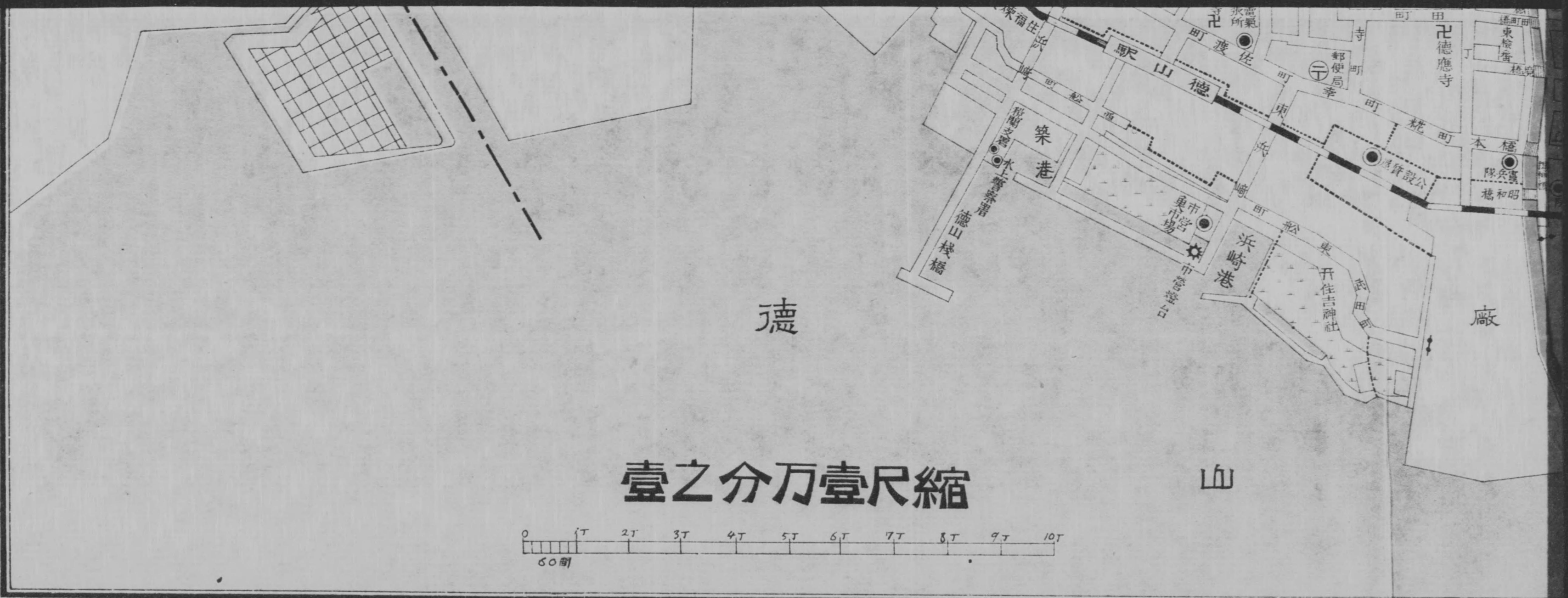
徳山橋

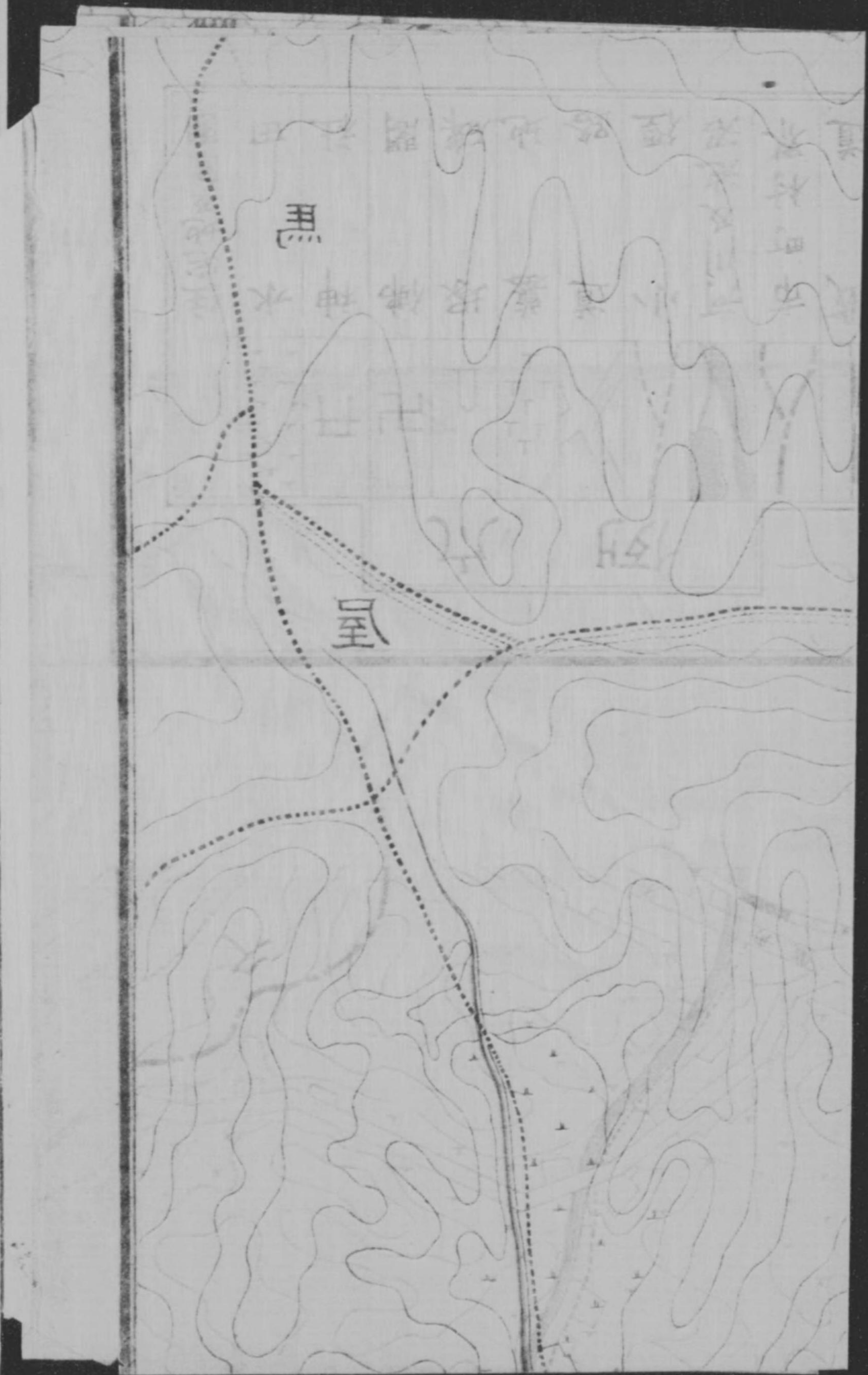
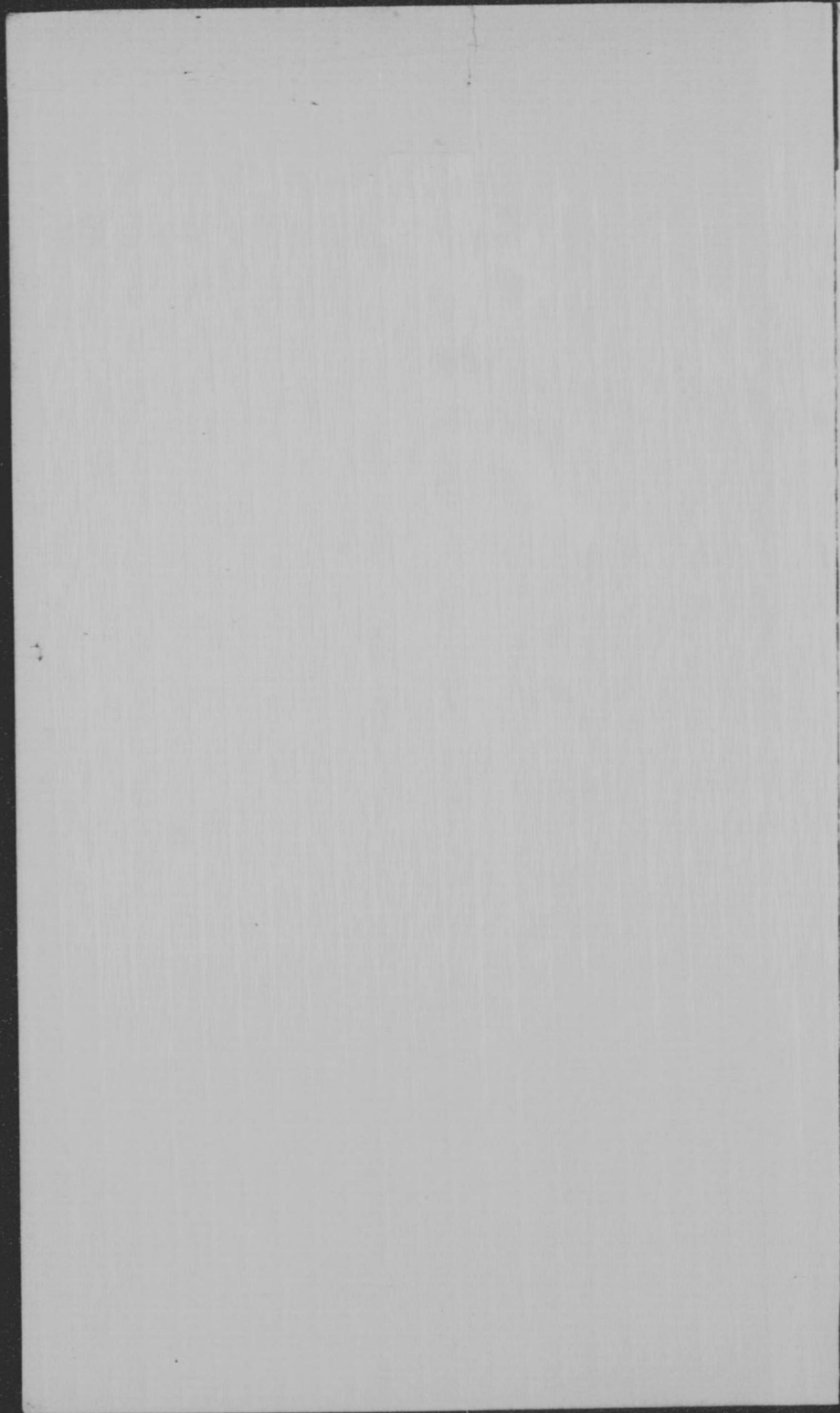
風呂ヶ迫

舞車









14.4
615



