

囚人出監ノ時遷善狀況及年齢等ノ關係

類別	年齢	遷善悔悟ノ數効アル者				遷善悔悟ノ數効ナキ者			
		初犯		再犯以上		初犯		再犯以上	
		男	女	男	女	男	女	男	女
年 齡	十六年未滿	二	一	一	一	二	一	一	一
	十六年以上二十年未滿	七	七	一	一	一〇	一	一	一
	二十年以上三十年未滿	五	九	二	二	一五	一	二	二
	三十年以上四十年未滿	二	二	二	二	一〇	一	二	二
	四十年以上五十年未滿	二	二	二	二	一〇	一	二	二
五十一年以上	六	九	三	二	一五	一	二	二	
合 計	五八	七二	一〇	一〇	一〇	一〇	一〇	一〇	
父母ノ有無	父母ノ有無	二〇	二〇	一〇	一〇	一〇	一〇	一〇	一〇
	父又ハ母ノニ存生	一〇	一〇	一〇	一〇	一〇	一〇	一〇	一〇
	父母共ニ死亡	一〇	一〇	一〇	一〇	一〇	一〇	一〇	一〇
	棄兒	一〇	一〇	一〇	一〇	一〇	一〇	一〇	一〇
	合 計	五八	七二	一〇	一〇	一〇	一〇	一〇	一〇

類別	年齢	遷善悔悟ノ數効アル者				遷善悔悟ノ數効ナキ者			
		初犯		再犯以上		初犯		再犯以上	
		男	女	男	女	男	女	男	女
年 齡	十六年未滿	二	一	一	一	二	一	一	一
	十六年以上二十年未滿	七	七	一	一	一〇	一	一	一
	二十年以上三十年未滿	五	九	二	二	一五	一	二	二
	三十年以上四十年未滿	二	二	二	二	一〇	一	二	二
	四十年以上五十年未滿	二	二	二	二	一〇	一	二	二
五十一年以上	六	九	三	二	一五	一	二	二	
合 計	五八	七二	一〇	一〇	一〇	一〇	一〇	一〇	
婚姻ノ關係	婚姻ノ關係	二〇	二〇	一〇	一〇	一〇	一〇	一〇	一〇
	有配偶者	一〇	一〇	一〇	一〇	一〇	一〇	一〇	一〇
	無配偶者	一〇	一〇	一〇	一〇	一〇	一〇	一〇	一〇
	合 計	五八	七二	一〇	一〇	一〇	一〇	一〇	一〇
	貧富	貧富	二〇	二〇	一〇	一〇	一〇	一〇	一〇
資産アル者		一〇	一〇	一〇	一〇	一〇	一〇	一〇	一〇
資産ナキ者		一〇	一〇	一〇	一〇	一〇	一〇	一〇	一〇
合 計		五八	七二	一〇	一〇	一〇	一〇	一〇	一〇
教育		教育	二〇	二〇	一〇	一〇	一〇	一〇	一〇
	文字ノ讀ミ書キヲ爲シ得ル者	一〇	一〇	一〇	一〇	一〇	一〇	一〇	一〇
	至シテ無學ノ者	一〇	一〇	一〇	一〇	一〇	一〇	一〇	一〇
	合 計	五八	七二	一〇	一〇	一〇	一〇	一〇	一〇
	不詳	不詳	二〇	二〇	一〇	一〇	一〇	一〇	一〇
合 計		五八	七二	一〇	一〇	一〇	一〇	一〇	一〇

第二七六 在監人ノ死亡

署名	監名	總數		男		女		在監人百ニ付死亡者ノ比例
		刑事被告人	囚人	刑死	變死	刑死	變死	
山梨縣 監獄署	刑事被告人	三						二・八〇
	囚人		三					
總計		三	三					二・八〇
二十六年			二					五・八六
二十七年			一					二・五九

第二七七 在監人病死者ノ病症

署名	性別	病症																		
		總數	傳染性病	發育及營養的	皮膚骨及關節	血器	行神經及呼吸器	消化器	泌尿及生殖器	外變性	中毒症	原因不詳								
山梨縣 監獄署	女	三																		
	男	三																		

第二七八 在監人ノ延人員及極數

合計	延人員		極數
	女	男	
二十六年	一	六	一
二十七年	三	四	三

第二七八 在監人ノ延人員及極數

署名	監名	在監人ノ延人員		在監人ノ最多		在監人ノ最少	
		人員	平均	人員	日期	人員	日期
山梨縣 監獄署	刑事被告人	四九・八〇七	一三六・四五七	一九六	九月三十日	八二	一月六日
	囚人	一八一・五九〇	四九九・一五一	六二八	四月十二日	三九八	九月十六日
	懲治人	三三三	〇・六三三	二	一月一日	一	一月十三日
	別房留置人	二・〇三三	五・五二五	八	二月十四日	三	四月廿五日
	攜帶乳兒	一・〇五八	二・八九九	五	九月三十日	一	一月一日
二十六年	刑事被告人	六八・〇八六	一八六・五三六	二四五	十二月十四日	一三三	七月廿七日
	囚人	二二五・六五四	四一八・三三〇	五〇三	十一月廿八日	三七〇	一月四日

第二七九

在監人ノ賞

署名	總數		賞表		人命救授		水火災防禦		逃走押得		逃走密告	
	男	女	男	女	男	女	男	女	男	女	男	女
山梨縣監獄署	三六	七	三六	七								
合計	三六	七	三六	七								
二十七年	三五	四	三五	四								
二十六年	二八	四	二八	四								

第二八〇

在監人ノ罰

署名	總數		絕信		屏禁		減食		食間		室獨		慎施	
	男	女	男	女	男	女	男	女	男	女	男	女	男	女
山梨縣監獄署	一四七二	五九	一四七二	五九	四七二	五	九一七	四二	五八	二二	五			
合計	一四七二	五九	一四七二	五九	四七二	五	九一七	四二	五八	二二	五			
二十七年	一四五一	五六	一四五一	五六	四七二	五	九一七	四二	五八	二二	五			

二十六年

一五八七

八六

二〇〇

一四

一三五八

七二

九九

第二八一

在監人ノ作業

十二月三十一日現在

業名	總數		數		囚人		刑事被告人		別房留置人		懲治人	
	一人前ノ者	一人前ニ足ラサル者	一人前ノ者	一人前ニ足ラサル者	一人前ノ者	一人前ニ足ラサル者	一人前ノ者	一人前ニ足ラサル者	一人前ノ者	一人前ニ足ラサル者	一人前ノ者	一人前ニ足ラサル者
米麥春	二八	二										
鍛冶工	三											
油絞工												
薪耘外役	九	九										
木挽工	三	二										
抄紙工	三	二										
木工	四	四										
桶工	三	一										
藁工	四	三										
炊事工	二	二										
掃除用	二七	二七										
監獄用	三〇	二九										

監獄

種別	監獄物品製作價格及賣上高	
	製作價格	製作品賣上高
鐵物類	三三〇・一三六	三三三・一五三
紙桶類	一〇五三・八五九	一三三三・四五〇
下駄類	四六七・一六六	一六九三・三八四
指物類	二七一・八二六	一九一・四四二
竹細工類	七八三・二四三	八四八・四四九
葉細工類	三二二・四四八	三九四・九六七
織物類	八一七・七九一	一〇四・四六七
染物類	二、一〇四・三八六	一九八四・五二六
麻裏物類	一、七七一・三二五	一、三六八・六八八
裁縫物類	一、六一二・二〇七	二、六一・四八四
合計	一、三三三・四九六	一、四七二・八三三

三三三

第二八二

監獄物品製作價格及賣上高

二十七年度

種別	二十六年	二十七年
鐵物類	四七七	四七六
紙桶類	四七六	四三二
下駄類	四六	四六
指物類	七九	三八八
竹細工類	五四二	三六
葉細工類	七九	一三〇
織物類	四〇七	三
染物類	一三〇	五
麻裏物類	一三〇	一
裁縫物類	一三〇	一
合計	二六三	二

業名	總數		囚人		刑事被告人		別房留置		懲治	
	一人前ノ者	一人前ニ足ラサル者	一人前ノ者	一人前ニ足ラサル者	一人前ノ者	一人前ニ足ラサル者	一人前ノ者	一人前ニ足ラサル者	一人前ノ者	一人前ニ足ラサル者
桑工	二〇	二	二	〇	〇	〇	〇	〇	〇	〇
竹裏草履工	二	〇	二	〇	〇	〇	〇	〇	〇	〇
織工	三	三	三	〇	〇	〇	〇	〇	〇	〇
臺工	三	三	三	〇	〇	〇	〇	〇	〇	〇
染工	八	三	八	〇	〇	〇	〇	〇	〇	〇
囚人理髪工	七	三	七	〇	〇	〇	〇	〇	〇	〇
靴工	七	〇	七	〇	〇	〇	〇	〇	〇	〇
下駄工	七	〇	七	〇	〇	〇	〇	〇	〇	〇
麻糸拾工	七	〇	七	〇	〇	〇	〇	〇	〇	〇
綿打工	七	〇	七	〇	〇	〇	〇	〇	〇	〇
裁縫	三三	一	三三	〇	〇	〇	〇	〇	〇	〇
洗濯	六	〇	六	〇	〇	〇	〇	〇	〇	〇
合計	五〇八	二二	五二	二	五〇	三	五	三	一	二

三七二

種別	物品製作價格	製作品賣上高	種類	
			挽物類	靴打類
合計	一〇、七三七、二九八	一一、九五〇、一四五	一八、五四三	六六〇、八三九
二十六年	一一、九二七、四三五	一二、二八三、四八六	一八、五四三	六八九、六四八
二十五年	一一、二六九、九九九	一一、四五四、五三八	一八、五四三	一六、六一〇

本表中製作價格ヨリ賣上高ノ超過セシモノアルハ前年度ヨリ操越品ヲ賣却セシモノトス

第二八三

在監人工錢ノ收入及給與

二十七年

署名	總數		定役ニ服スル囚人		未決者及定役ニ服セサルモノ		別房留置者		懲治者	
	總數	給與	收入	給與	收入	給與	收入	給與	收入	給與
山梨縣監獄署	三、五二八、二八九	二、七五五、二九六	二、六九二、五七五	七五、七四一、三八	五五、一五七、八二六	八二六、三三三	〇、二八四	〇、二八四	〇、四二六	〇、四二六
合計	三、五二八、二八九	二、七五五、二九六	二、六九二、五七五	七五、七四一、三八	五五、一五七、八二六	八二六、三三三	〇、二八四	〇、二八四	〇、四二六	〇、四二六

第二八四

監獄ノ經費

二十七年

署名	總數	俸給及諸給	廳費	在監人諸費	懲治人諸費	別房留置人諸費	工業諸費	建築費	修繕費
山梨縣監獄署	四、四七三、四五四	一、四八一、四三三	四、四六七、三九一	二、四一六、三四六	四九九、九八三	一五六、三〇一	四八九、二二三	一、五八一、七八四	四、四七三、四五四
合計	四、四七三、四五四	一、四八一、四三三	四、四六七、三九一	二、四一六、三四六	四九九、九八三	一五六、三〇一	四八九、二二三	一、五八一、七八四	四、四七三、四五四

○議會

第二八五

衆議院議員及選舉權ヲ有スル人員

六月十五日現在

選舉區	郡市		議員		直接國稅十五圓以上ヲ納ムル者		選舉權ヲ有スル		人口千人中 選舉權ヲ有 スル者
	郡	市	定員	現職	士族	平民	士族	平民	
第一區	甲府市		3	-	231	127	2	106	3.11
	西山梨郡		-	-	225	224	1	187	2.09
	中巨摩郡		-	-	847	848	4	748	9.77
第二區	北巨摩郡		-	-	1,008	1,000	7	1,038	15.29
	東山梨郡		-	-	733	733	10	679	10.80
	南都留郡		-	-	311	311	1	296	4.72
第三區	北都留郡		-	-	329	327	2	296	4.76
	東八代郡		-	-	737	727	9	677	12.90
	西八代郡		-	-	154	152	2	137	3.57
合計			3	-	4,576	4,536	38	4,133	8.45
	二十六年		3	-	4,316	4,288	22	3,930	8.23
二十七年			3	-	4,552	4,527	29	4,180	8.68

本表中人口比例ハ十二月三十一日現在ノ現住人員ニ依ル

議會

三七七

第二八六

縣會議員

十一月十五日現在

三七八

郡市	現		員	
	士族平民	郡ノ撰舉セシ者	市ノ撰舉セシ者	平民
甲府市	三	一	四	二
東山梨郡	四	一	四	二
西山梨郡	一	二	一	四
東八代郡	三	二	二	二
西八代郡	三	二	三	二
南巨摩郡	五	三	五	三
中巨摩郡	四	三	四	三
北巨摩郡	三	三	三	三
南都留郡	三	三	三	三
北都留郡	三	二	三	二
北都留郡	三	二	三	二
合計	三〇	二九	三六	二七
二十七年	三〇	二九	三六	二七
二十六年	三〇	二九	三六	二七

第二八七

縣會議員ノ職業別

十二月三十一日現在

郡市	總數		農		商		農商兼業	
	士族	平民	郡ノ撰舉セシ者	平民	市ノ撰舉セシ者	平民	市ノ撰舉セシ者	平民
甲府市	二	一	一	一	一	一	一	一
東山梨郡	四	一	一	一	一	一	一	一
西山梨郡	一	二	一	二	一	二	一	二
東八代郡	二	二	二	二	二	二	二	二
西八代郡	二	二	二	二	二	二	二	二
南巨摩郡	三	三	三	三	三	三	三	三
中巨摩郡	五	三	三	三	三	三	三	三
北巨摩郡	四	三	三	三	三	三	三	三
南都留郡	三	三	三	三	三	三	三	三
北都留郡	三	二	三	二	三	二	三	二
北都留郡	三	二	三	二	三	二	三	二
合計	二九	二九	二九	二九	二九	二九	二九	二九

第二八八

縣參事會

旅費額連年ノ廿八廿七廿六年度

三七九

郡市	總數	農	商	農商兼業
甲府市	二	一	一	一
東山梨郡	四	一	一	一
西山梨郡	一	二	一	二
東八代郡	二	二	二	二
西八代郡	二	二	三	二
南巨摩郡	五	三	五	三
中巨摩郡	四	三	四	三
北巨摩郡	三	三	三	三
南都留郡	三	三	三	三
北都留郡	三	二	三	二
北都留郡	三	二	三	二
合計	二九	二九	三六	二七

年次	定員	高等官名譽職士族平民	一月一人出張回数	旅費總額	議事件數
二十八年	七	三	四	六四八	七七九
二十七年	七	三	四	五七六	六三三
二十六年	七	三	四	二三五	二七六
				二六〇	六〇〇
				六六	六七八

第二八九 縣會開會日數及議事件數

年次	開會日數	出席總數	平均一日出席數	議決ノ確	不議了	隨會	臨時	出席總數	平均一日出席數	議決ノ確	不議了
二十八年	二四	五八〇	二四	三	二	二	三	六〇	二〇	六	一
二十七年	二五	五七〇	二三	三	一	一	三	一八	一八	七	一
二十六年	二六	五九九	二三	三	一	一	三	一八	一八	七	一

第二九〇 郡會議員

郡別	會議數	議員		大地主ノ選舉セシ者		選舉權ヲ有スル大地主	
		士族	平民	士族	平民	士族	平民
東山	一	一	二六	一	一	一	一〇

年次	合計	郡別							
		北都留郡	南都留郡	北巨摩郡	中巨摩郡	南巨摩郡	西八代郡	東八代郡	西山梨郡
二十七年	一九九	一	一	一	一	一	一	一	一
二十六年	一八九	一	一	一	一	一	一	一	一

第二九一 市町村會及議員

甲府市會	郡市種別	會數	議員		選舉權ヲ有スル者	
			總數	現職	士族	平民
一	一	一	二六	一	二五	六八
			二五	一	二四	一〇〇

十二月三十一日現在

○歲入出

第二九二

本廳經費現計額

科目	二十七年	二十六年	二十五年
府 歲出經常部	四、〇〇〇	四、〇〇〇	四、〇〇〇
俸給及諸給	五九、四九四、二九四	五九、一五八、三〇九	六〇、二二一、七二八
勅任俸給	三六、五二五、九七七	三七、〇〇〇、三〇七	三七、五九九、七五五
勅任俸給	三〇〇〇、〇〇〇	三〇〇〇、〇〇〇	三〇、八〇〇、六四五
勅任俸給	二、二四八、〇七六	一〇、二七九、二七四	一〇、三三二、九五九
勅任俸給	二、七六六、四〇一	二、九七七、三三三	三、七四八、六九五
非任職俸給	—	一六〇、〇〇〇	三三八、九五六
退官賜金	五〇一、五〇〇	五五〇、〇〇〇	二二二、〇〇〇
死亡賜金	—	九〇、〇〇〇	—
惠兵費與	一、三三三、五二五	一、〇〇〇、〇〇〇	八二〇、五〇〇
醫員俸給	一五〇、〇〇〇	一四四、〇〇〇	一四七、〇〇〇
參事員手當	一七六、〇〇〇	一七六、〇〇〇	一七六、〇〇〇
雇入料	一〇、〇〇〇	三三、四二五	一九、〇〇〇

歲入出

三八五

科目	二十七年	二十六年	二十五年
備用品費	1,796.48	1,109.19	658.58
圖書及印刷費	1,334.65	1,923.71	1,626.92
筆紙墨文具	307.55	18.67	7.03
消耗品	509.00	4,750.00	6,090.00
通信運搬費	360.00	2,335.00	890.00
雜費	30.20	3,930.00	3,290.00
參事員及徵兵附添人旅費	133.70	1,000.00	1,078.00
檢丁及新兵旅費	787.80	710.50	4,500.00
醫員旅費	39.50	42.00	2,300.00
恩賞及救助費	716.10	741.60	7,000.00
褒賞費	109.60	145.90	1,130.00
養育費	606.50	595.70	4,000.00
救助費	7,910.62	7,530.80	8,048.92
警察費連帶支辨金	7,910.62	7,530.80	8,048.92
警察費連帶支辨金	7,910.62	7,530.80	8,048.92
旅費	7,910.62	7,530.80	8,048.92
內國旅費	5,699.05	5,622.23	5,683.40

三八六

科目	二十七年	二十六年	二十五年
雜給費	1,796.48	1,109.19	658.58
給與料	1,334.65	1,923.71	1,626.92
廳費	307.55	18.67	7.03
備用品費	509.00	4,750.00	6,090.00
圖書及印刷費	360.00	2,335.00	890.00
筆紙墨文具	30.20	3,930.00	3,290.00
消耗品	133.70	1,000.00	1,078.00
通信運搬費	787.80	710.50	4,500.00
被服費	39.50	42.00	2,300.00
馬匹費	716.10	741.60	7,000.00
雜費	109.60	145.90	1,130.00
訴訟費	606.50	595.70	4,000.00
機密費	7,910.62	7,530.80	8,048.92
機密費	7,910.62	7,530.80	8,048.92
集治監費	7,910.62	7,530.80	8,048.92
在府縣獄囚徒費	5,699.05	5,622.23	5,683.40

三八七

出入

科 目	二十七年 年度	二十六年 年度	二十五年 年度
囚徒在監費	二五,〇〇〇	二二,〇〇〇	二二,〇〇〇
囚徒移轉費	一六,八三三	三二,九五七	
遞信費	三三,四六二	五三,〇〇〇	
遞信事業費	三三,四六二	五三,〇〇〇	
電信線路保守費	三三,四六二	五三,〇〇〇	
神社費及國幣社例祭幣帛料	九〇四,八五〇	九〇四,八五〇	
神社費	八八四,八五〇	八八四,八五〇	
國幣社保存費	八八四,八五〇	八八四,八五〇	
國幣社例祭幣帛料	二〇,〇〇〇	二〇,〇〇〇	
國幣社例祭幣帛料	二〇,〇〇〇	二〇,〇〇〇	
小學校教員恩給補助	二三三,九六八		
小學校教員恩給補助	二三三,九六八		
小學校教員恩給補助	二三三,九六八		
諸拂戻及缺損補償金	三七四,三九八		
諸拂戻金	三七四,三九八		
租稅過誤納下戻	三七三,七三三		
諸收入過誤納下戻	六七五		

三八八

恩賞諸祿	五,五二二,三九九		
賞勳年金	一〇,一八,〇〇〇		
賞勳年金	一〇,一八,〇〇〇		
文官恩給	二,八〇一,八五一		
文官恩給	二,八〇一,八五一		
軍人恩給	一,六九二,四八八		
軍人恩給	一,六九二,四八八		
陸軍恩給	一,六九二,四八八		
陸軍恩給	一,六九二,四八八		
合計	六六,五八四,一四四	六〇,七〇,七五六	六〇,二二一,七二八
歲出臨時部	八五九,九二〇	九九八,九五八	
衆議院議員總選舉取締費	三五九,九二〇	四四八,九五八	
內國旅費	三五九,九二〇	四四八,九五八	
府縣旅費	三五九,九二〇	四四八,九五八	
機密費	五〇〇,〇〇〇	五五〇,〇〇〇	
機密費	五〇〇,〇〇〇	五五〇,〇〇〇	
府縣機密費	五〇〇,〇〇〇	五五〇,〇〇〇	
土木費補助	二八,四〇〇,〇〇〇	四一,五〇一,七六七	
土木費補助	二八,四〇〇,〇〇〇	四一,五〇一,七六七	
本縣水害補助費	二八,四〇〇,〇〇〇	四一,五〇一,七六七	
本縣水害補助費	二八,四〇〇,〇〇〇	四一,五〇一,七六七	
合計	二九,二五九,九二〇	四二,五〇〇,七二五	

歲入出

三八九

科	目	二十七年 年度	二十六年 年度	二十五年 年度
總計		九五,八四四.〇六四	一〇二,六七一.四八一	六〇,三二一.七三八

三九〇

第二九三 本縣內國稅徵收費現計額		二十七年 年度	二十六年 年度	二十五年 年度
科	目			
俸給及諸給		二二,〇五三.六八五	一五,〇三三.五六二	一四,七二五.八〇二
收稅長俸給		一〇,九九九.九九二	一〇,九九九.九九二	一〇,九九九.九九八
判任官俸給		一〇,七六九.一九三	一〇,七三五.五六九	二二,四九〇.八〇四
非職俸給			九〇,〇〇〇	九〇,〇〇〇
退官賜金		一八四,五〇〇	一,三三三.〇〇〇	二五,〇〇〇
死亡賜金				四五,〇〇〇
所得稅調查委員手當				四二五.〇〇〇
惠與			八七五.〇〇〇	五五〇.〇〇〇
修繕費		三〇,〇〇〇	六七,六九九	二〇〇,〇〇〇
各所修繕		三〇,〇〇〇	六七,六九九	二〇〇,〇〇〇
所得稅調查費		四八八.〇一七	四七五.八五八	

科	目	二十七年 年度	二十六年 年度	二十五年 年度
所得稅調查費		四八八.〇一七	四七五.八五八	一,四〇〇.三四四
市町村交付金		一,二六八.一五八	一,三三五.七七六	一,一〇〇.三四四
市町村交付附金		一,一六八.一五八	一,三三五.七七六	一,一〇〇.三四四
滯納及犯則者處分費		三八〇.三九七	四二〇.七四三	二〇〇.〇〇〇
滯納處分費		三三三.五三四	三七九.五三四	二〇〇.〇〇〇
犯則者處分費		二天.八六三	四一.一九九	
鑑札製造費		一〇,〇〇〇	一〇,〇〇〇	
鑑札製造費		一〇,〇〇〇	一〇,〇〇〇	
旅費		二,七九六.四四〇	二,六三三.四六〇	二,九八七.七〇五
內國旅費		二,七九六.四四〇	二,六三三.四六〇	二,九八七.七〇五
雜給		九〇七.四四八	八八五.七一九	一〇,四〇〇.九九五
屈人料		八七七.九四八	八六二.二一九	一〇,四〇〇.九九五
給與		二九,五〇〇	三三,五〇〇	二四,〇〇〇
備品費		二,三三三.〇〇〇	二,七〇〇.〇〇〇	二,六六二.九六二
圖書及印刷費		二七七.一六三	一八三.三七六	三九四.〇一一
筆紙墨文具		三三六.五〇七	二二九.八三九	一九二.九九八
消耗品費		二八四.〇七四	四七一.三〇〇	四二九.五四八

三九一

出入出

科	目	二十七年	二十六年	二十五年
通信運搬費	通	四九九.一八	四一八.八七七	六七三.九九九
	被服費	三五.六三〇	二七.八六〇	三四.一〇〇
雜費	雜	四七一.〇四七	五六九.八九七	五八三.三三〇
	計	二〇,一五五.一四五	三三,一〇一.八一五	三三,七九六.八五六

第二九四

本縣諸收入金現計額

二十七年

科	目	金	額	科	目	金	額
歲入經常部	歲入經常部	一三,八一三.三四〇	一三,八一三.三四〇	歲入臨時部	官有物拂下代	一〇,〇〇〇	一〇,〇〇〇
	免許及手數料	一三,八一三.三四〇	一三,八一三.三四〇		地所拂下代	製	四,〇〇〇
免許及手數料	免許及手數料	一三,八一三.三四〇	一三,八一三.三四〇	物品拂下代	製	二〇〇.九五九	二〇〇.九五九
	官業及官有財產收入	二〇九.三六八	二〇九.三六八	製	製	二〇〇.〇〇〇	二〇〇.〇〇〇
官業及官有財產收入	官業及官有財產收入	二〇九.三六八	二〇九.三六八	製	製	二〇〇.〇〇〇	二〇〇.〇〇〇
	森林收入	四,〇〇〇	四,〇〇〇	製	製	二〇〇.〇〇〇	二〇〇.〇〇〇
森林收入	森林收入	四,〇〇〇	四,〇〇〇	製	製	二〇〇.〇〇〇	二〇〇.〇〇〇
	藥用阿片拂下代	二〇〇.〇〇〇	二〇〇.〇〇〇	製	製	二〇〇.〇〇〇	二〇〇.〇〇〇
藥用阿片拂下代	藥用阿片拂下代	二〇〇.〇〇〇	二〇〇.〇〇〇	製	製	二〇〇.〇〇〇	二〇〇.〇〇〇
	官有物拂下料	二〇〇.〇〇〇	二〇〇.〇〇〇	製	製	二〇〇.〇〇〇	二〇〇.〇〇〇
官有物拂下料	官有物拂下料	二〇〇.〇〇〇	二〇〇.〇〇〇	製	製	二〇〇.〇〇〇	二〇〇.〇〇〇
	雜收入	二,七五五.一九二	二,七五五.一九二	製	製	二〇〇.〇〇〇	二〇〇.〇〇〇
雜收入	雜收入	二,七五五.一九二	二,七五五.一九二	製	製	二〇〇.〇〇〇	二〇〇.〇〇〇
	計	二,七五五.一九二	二,七五五.一九二	製	製	二〇〇.〇〇〇	二〇〇.〇〇〇

徵罰及沒收金	併價金	雜入	官定遺族扶助法納金	學校長正教員退職及遺族扶助料法納金	合計
八〇八.五一三	三七九.四六〇	九六八.四五四	四四九.四二七	一六九.三三七	二,六三三.一五二
合計	合計	合計	合計	合計	合計
五,〇〇六.七二九	三,三〇〇.六二八	三,三〇〇.六二八	三,三〇〇.六二八	三,三〇〇.六二八	三,三〇〇.六二八
二十六年	二十六年	二十六年	二十六年	二十六年	二十六年
二,六三三.一五二	二,六三三.一五二	二,六三三.一五二	二,六三三.一五二	二,六三三.一五二	二,六三三.一五二
二十五年	二十五年	二十五年	二十五年	二十五年	二十五年
二,六三三.一五二	二,六三三.一五二	二,六三三.一五二	二,六三三.一五二	二,六三三.一五二	二,六三三.一五二

第二九五

郡役所經費決算額ノ上

二十七年

郡役所名	總數	書記俸給	雇員給	書記以下旅費	退官賜金	死亡賜金	恩與	諸雇給
東山梨郡役所	二,四九二.一〇八	一,五四〇.八三八	七三三.九〇二	四七〇.五七〇	四	一	三六.〇〇〇	二七〇.九九八
西山梨郡役所	一,一〇七.三三三	七六九.四八〇	一三三.二五〇	二九.六〇〇	一	一	三三.〇〇〇	一三三.六三三
東八代郡役所	二,四五六.六五五	一,四八五.六七〇	一四八.八三三	四八六.三三〇	一	一	三六.〇〇〇	二三四.九三三
西八代郡役所	二,〇五六.九五六	一,一七九.三三三	一七四.五〇〇	四〇〇.一五五	一	一	二九.〇〇〇	二六三.九九九
南巨摩郡役所	二,二二八.七三一	一,一〇九.九三五	二二二.四二四	四七六.五二〇	一	一	三二.〇〇〇	二三八.九六三
中巨摩郡役所	二,八二六.三九五	一,五三七.九〇七	二二七.四二六	五九五.九九〇	一	一	三三.〇〇〇	二二〇.〇〇〇
北巨摩郡役所	三,〇一一.〇七八	一,八三〇.九〇八	一八三.五五六	六二四.八五〇	一	一	三三.〇〇〇	二六二.八〇四
南都留郡役所	二,一七二.一六九	一,二二五.三七八	三三〇.二一〇	四三八.〇六五	一	一	三三.〇〇〇	二〇四.〇〇〇

歳入出

郡役所名	總數	書記俸給	雇員給	書記以下旅費	退官賜金	死亡賜金	惠喪	諸雇給
北都留郡役所	二,二五〇.五〇	一,一五九.二五	一九六.九三	四五六.二四五	一六二.五〇	—	二九,〇〇〇	二四六.六九七
合計	二〇,六九〇.九二五	二,〇五八.五七三	一,八一九.九八五	四,〇七八.三八五	二八一.〇〇〇	七五.〇〇〇	三〇〇,〇〇〇	二,〇七七.九八二

三九四

郡役所名	總數	備品	筆紙墨	消耗費	印刷書及通	搬費	賄費	雜費	計	修繕費
東山梨郡役所	三二七.四九	二四.九二	一一八.五九	六二.九七	一七.八二	四八.九四	四七.一六	一.七八	三二一.一七三	一六.六三二
西山梨郡役所	二七一.九三	三三.四六	六一.八三	六八.七八	一八.二七	八.八一	四七.一九	五.五八	二五三.八八	一八.〇五一
東八代郡役所	五一.六六	九八.七二	九五.八四	五二.七三	三三.五二	一〇.三二	四三.五五	一五.七六	四七.二七八	四〇.三八九
西八代郡役所	三五四.四八	二〇.六九	九九.一六	一〇一.〇一	一九.九八	二六.九二	五七.二六	四.三二	三三九.五八	二四.八九六
南巨摩郡役所	四六四.六三	三三.八二	一一.五八	七四.九〇	三三.三九	四八.六六	四八.六六	九七.二六	四三三.二六二	一三.三六一
中巨摩郡役所	五九六.六〇	八七.六〇	一〇九.六五	九七.九四	二六.四五	一四.〇八	五〇.八七	一七.四五	五九四.〇九〇	三三.五二五
北巨摩郡役所	四一五.六八	二七.二七	一三〇.六三	一三.二六	三三.三三	四〇.六七	三三.八〇	一.〇〇	三八九.四二二	二六.二七一
南都留郡役所	三九一.四五	二八.三〇	一三一.九三	七七.九〇	二〇.四六	三三.八七	五〇.三〇	七.三〇	三三二.五一	三八.九四三
北都留郡役所	三六二.〇五	一八.七四	九五.九七	八〇.九四	二〇.六二	五三.五三	四九.八一	一.二〇	三二九.八四〇	四二.二二五
合計	三,六九六.三〇	三六二.五三	九六五.一八	七三三.九五	一九二.八一	二八〇.七三	四四〇.四五	四三五.四〇	三,四一五.〇三八	二八一.二六三

第二九七

縣稅收入ノ豫算

科目	目	二十七年	二十六年	二十五年
經常部	地租	一三九,八七三.五八一	一〇一,七五八.五〇〇	一二一,七六四.八七三
	營業稅	四一,七八八.〇三三	四六,三三三.三八一	四六,八七四.八二八
	雜種稅	一九,八七〇.六四一	一九,八四六.二〇八	一九,九〇五.〇七九
	戶數割	八三,三三三.四一一	五七,五〇〇.二〇六	七三,三三七.〇八一
	財產收入	三九九.一二九	二二五.五〇〇	二八四.〇〇〇
	國庫下渡金	七,九六九.六二七	七,六〇八.四八四	七,七五八.〇九七
	臨時部	一五,三四〇.一四七	一五,三六一.三六一	一七,七三四.〇八五
	前々年度ヨリ繰越金	四八,〇九八.二七三	七六,〇九二.二三三	三〇,二八三.七四六
	前々年度ヨリ繰越金	三,五六二.三三三	—	—
	在府縣獄囚徒費	—	—	—
	縣債	—	—	—
	國庫補助金	二八四,〇〇〇.〇〇〇	四,一〇一,七六七.七六七	一,〇七三,〇〇〇.〇〇〇
	合計	二,八四〇,〇〇〇.〇〇〇	二,八四〇,〇〇〇.〇〇〇	二,八四〇,〇〇〇.〇〇〇

歳入出

三九五

科 目	縣稅收入ノ決算		
	二十七年 度	二十六年 度	二十五年 度
寄附金	115,133.00	64,022.64	11,181.52
財產賣拂代			296.14
土木基本金收入		11,016.13	
合 計	115,133.00	75,038.77	12,477.66

三九六

科 目	縣稅收入ノ決算		
	二十七年 度	二十六年 度	二十五年 度
經常部	1,044,062.07	1,013,370.93	1,171,111.43
地租	839,637.63	856,006.56	858,760.76
營業稅	219,337.37	218,101.74	199,021.64
雜種稅	83,333.31	57,108.82	65,099.04
戶數割	1,557,051.51	1,501,093.35	1,543,111.20
雜收入	335,307.00	222,091.00	222,846.00
財產收入	7,897.98	7,557.89	7,889.88
國庫下渡金			

科 目	縣稅收入ノ郡市別		
	二十七年 度	二十六年 度	二十五年 度
臨時部	5,001.86	7,609.23	3,999.03
前年度ヨリ繰越金	3,562.33	4,501.76	10,733.55
前々年度ヨリ繰越金	28,000.00		
國庫補助金			
在府縣獄囚徒費			11,533.83
縣債			
寄附金	15,133.00	6,402.64	1,181.52
財產賣拂代			296.14
土木基本金收入		11,016.13	
合 計	398,133.16	367,056.27	334,990.51

郡 市	縣稅收入ノ郡市別		
	總 數	地租割	營業稅
甲府市	2,909,636.44	3,033,658.44	1,078,520.44
東山梨郡	3,666,803.00	1,843,281.00	5,432,896.00
西山梨郡	1,344,013.00	8,865,362.00	1,146,633.00
戶數割	6,620,210.00	1,028,823.73	2,790,938.00
平均一戸ノ負擔	3,666.00	3,922.00	4,542.00

歳入出

三九七

郡市	總數	地租割	營業稅	雜種稅	戶數割	平均一月ノ負擔
東八代郡	三、四三八、三五三	一八、二〇八、七三〇	三、一五七、九七三	一、三三七、五七九	八、六八三、九七一	三、九〇二
西八代郡	一七、一七六、三六〇	六、四四九、七七一	三、一七〇、五八六	一、〇〇二、五八九	六、五五三、四一一	二、五五九
南巨摩郡	三、三三九、四七五	九、〇五一、三六一	四、〇一一、三三三	一、七〇六、四八三	八、五六〇、二九八	二、七三二
中巨摩郡	五、三二五、三七三	三、一九七八、四三五	五、三四六、七五八	二、八五五、二五七	三、一三三、九〇三	四、四〇八
北巨摩郡	四、四三三、九六五	二、九二四、九七八	四、九六六、八五七	二、三三八、九六一	二、八二六、三六九	四、〇六六
南都留郡	二、四三七、九七一	一、〇四五〇、九七一	三、七五四、四七七	二、〇二五、八一四	八、一四一、七三〇	二、六四〇
北都留郡	一、九四二、五二一	八、三六四、七〇七	三、〇七六、九二六	一、三三五、一一三	六、六四八、七六五	二、七七一
合計	二九三、四三六、三五九	一四四、〇六二、〇七七	四、八三九、六三七	二、二九一、三三七	八三、二四三、三二八	三、五三六

三九八

科目	二十七年	二十六年	二十五年
營業稅	四、八三九、六三七	四、六〇六、五六八	一、八五八、七六〇
商業稅	三、一五七、九七三	三、九一六、九四四	二、九七三、八六七
諸小賣商	一、四〇七、七七一	九、〇九八、一七八	八、八四四、四一一
諸卸賣商	七、九〇六、四〇四	三、九一六、九四四	二、九七三、八六七
諸營業稅	三、一五七、九七三	三、九一六、九四四	二、九七三、八六七
諸營業稅	一、四〇七、七七一	九、〇九八、一七八	八、八四四、四一一

諸呼賣專業	諸仲買商	質屋	古衣商	古金及古道具商	旅人宿	木賃宿	牛馬宿	銀行	會社	問屋	陸運及回漕業	新聞紙及雜誌發行所	兩換店	爲換店	酒類受賣商	賣藥受賣商	水卸賣
六五、一六二	一七、七、二六七	一、七四三、二六八	二六三、〇六七	五三三、九五二	二六八、四三三	九四、六〇七	二五、七四九	二、七〇、一四六	一〇、四一三、三三八	六二、一四六	二五九、四三六	一六、八八四	五〇、〇〇〇	三、〇〇〇、〇〇〇	三、〇〇〇、〇〇〇	五二八、三二八	三、〇〇〇、〇〇〇
二四二、八八七	一九五九、七八八	二、九五九、七八八	五八五、三五二	二七四、四五九	五六四、六二二	二四、一五一	一八、二〇七	九七六、二五五	七〇、七五〇	二五九、二四七	三〇、五〇九	三〇、〇〇〇	三〇、〇〇〇	三〇、〇〇〇	三、〇三九、九五六	五九九、八五三	五二四、二九八
二七、一六二	一、三三三、三六〇	一、九五九、七八八	五八五、三五二	二七四、四五九	五六四、六二二	二四、一五一	一八、二〇七	九七六、二五五	七〇、七五〇	二五九、二四七	三〇、五〇九	三〇、〇〇〇	三〇、〇〇〇	三〇、〇〇〇	三、〇三九、九五六	五九九、八五三	五二四、二九八

出入

三九九

科 目	二十七年 度	二十六年 度	二十五年 度
水 小 賣	二〇〇,四〇〇	一六〇,一九〇	一三〇,六六〇
水 行 商	二五,一九三	三三,三八三	三五,六三三
牛 乳 搾 取 業	六三,三三三	八五,九七九	一〇,〇〇〇
庭 樹 及 盆 栽 商	一八,三三四	八,六九八	一〇,〇〇〇
諸 受 負 業	二七,八一八	二九,七三三	二七,四六五
雜 商	九七,九〇〇	六五,三七二	五三,二四八
工 業 稅	一三,一三七	一六,六九六	一三,三三三
酢 造 業	二六,三三三	一八,〇九六	二〇,七一四
絹 絲 製 造 業	三,六四三	二,八八〇	二,七六八
綿 絲 製 造 業	一,四〇〇	二,七,九二〇	一,三,九一〇
染 物 業	七,七,〇三九	七,九,四二四	八,二八,七八
印 刷 業	一〇一,二〇〇	七〇,五二九	六三,六六八
綿 打 業	一〇七,二二二	九五,一九二	一〇三,六五七
綿 練 業	九三,二二二	一三九,六六四	一四一,二五六
織 物 業	七三,五八〇	五三,一八一	四二,五〇一
西 洋 服 裁 縫 業	四九,三九七	三九,三〇三	二九,〇〇〇
瓦 燒 業	三〇,五五六	三三,〇三三	三三,三三八

四〇〇

科 目	二十七年 度	二十六年 度	二十五年 度
石 灰 燒 業	四二,九二九	五〇,九五〇	五三,〇六四
烟 火 製 造 業	六六,七五〇	七二,五二一	六〇,一〇六
寫 真 業	四,三三三	三三,三三九	三三,三三三
雜 工 業	四,四六六	八,七五五	四,二二二
諸 職 工 業	三〇,六五五	二九,〇三三	三〇,六一八
庭 師	二八,八三三	二九,五三〇	二九,五〇〇
雜 稅	二二,二二二	二二,八三〇	一九,九〇二
料 理 店	六二,四八六	四九,九三三	五二,一〇七
飲 食 店	二,五〇〇	二,五五三	二,三九九
芝 居 茶 屋	二五,〇〇〇	二六,六一三	三八,〇〇〇
湯 屋	二七,九,六九六	二六,七,四三三	二七,一,四一八
理 髮 店	八六,九,九三三	七七,〇,二二二	七三,三,〇〇〇
雇 入 宿 屋	七,七,五〇〇	五,五,二二七	四,〇〇〇
遊 藝 師 匠	三三,五〇〇	六,四〇〇	四,〇〇〇
遊 藝 師 匠	一七,一,五〇〇	二二,五,八八六	一六,六,二五〇
相 撲 撲 入	四,〇〇〇	一,四,一七八	一〇,五〇〇
俳 優	一一〇,〇〇〇	五九,八,九四九	六七,五〇〇
藝 妓	一,九二一,〇〇〇	二,三七一,〇三三	一,九二一,〇〇〇

入 出

四〇一

科	目	二十七年	二十六年	二十五年
市	劇場	1,000.00	1,650.00	1,070.00
演	劇行	1,000.00	950.00	860.00
諸	興行	3,000.00	3,000.00	2,900.00
諸	遊藝	1,000.00	800.00	680.00
人	遊藝場	1,000.00	1,900.00	2,100.00
船	席	2,000.00	2,000.00	3,100.00
車	馬車	5,000.00	5,000.00	6,000.00
水	乘車	5,000.00	5,380.00	5,370.00
乘	馬	1,200.00	1,500.00	1,380.00
屠	畜	7,800.00	7,300.00	7,300.00
漁	業	6,780.00	7,200.00	6,330.00
稼	馬	3,030.00	3,890.00	3,700.00
合	計	66,130.00	67,427.00	61,761.00

四〇二

第三〇一 縣稅支出ノ豫算

科	目	二十七年	二十六年	二十五年
經常部	警察費	85,807.86	82,715.00	85,133.57
	警察廳舍修繕費	8,290.96	9,200.00	9,000.00
	土木費	39,500.00	55,000.00	51,370.55
	町村土木補助費	3,400.00	3,400.00	3,500.00
	縣會議諸費	8,300.00	8,300.00	8,300.00
	衛生及病院費	19,539.10	18,600.00	19,000.00
	教育費	28,500.00	25,700.00	26,000.00
	郡廳舍修繕費	2,850.00	2,850.00	2,850.00
	郡吏員給料旅費及廳中費	22,439.30	22,939.30	23,130.00
	教育費	22,000.00	22,000.00	22,000.00
	諸遺書及揭示諸費	6,690.78	6,339.60	6,000.00
	勸業費	8,100.00	8,100.00	8,100.00
	財產費	11,000.00	11,000.00	11,000.00
	縣吏員費	1,500.00	1,500.00	1,500.00
	縣稅取扱費	9,000.00	9,000.00	9,585.00
	縣廳舍修繕費	3,150.00	3,000.00	3,000.00
合	計	212,950.96	212,000.00	212,000.00

入出

四〇三

科 目	二 十 七 年 度			二 十 六 年 度			二 十 五 年 度		
	計	臨時部	土木	計	臨時部	土木	計	臨時部	土木
縣監獄費	1,999,000			1,999,000			1,999,000		
縣監獄修繕費	2,200,000			2,200,000			2,200,000		
地方郵便費	1,688,200			1,688,200			1,688,200		
衆議院議員選舉費	2,200,000			2,200,000			2,200,000		
豫備費	1,999,000			1,999,000			1,999,000		
臨時部	1,999,000	警察廳舍建築費	1,000,000	1,999,000	警察廳舍建築費	1,000,000	1,999,000	警察廳舍建築費	1,000,000
土木	1,999,000	郡廳舍建築費	1,000,000	1,999,000	郡廳舍建築費	1,000,000	1,999,000	郡廳舍建築費	1,000,000
郡廳會議諸費	1,000,000	勸業費	1,000,000	1,000,000	勸業費	1,000,000	1,000,000	勸業費	1,000,000
郡市町村土木補助費	1,000,000	教育費	1,000,000	1,000,000	教育費	1,000,000	1,000,000	教育費	1,000,000
備荒儲蓄金償還費	1,000,000	縣監獄建築費	1,000,000	1,000,000	縣監獄建築費	1,000,000	1,000,000	縣監獄建築費	1,000,000
縣監獄建築費	1,000,000			1,000,000			1,000,000		
合計	10,000,000			10,000,000			10,000,000		

四〇四

科 目	二 十 七 年 度			二 十 六 年 度			二 十 五 年 度		
	計	縣債費	土木費	計	縣債費	土木費	計	縣債費	土木費
土木費本年度支出額	5,279,733			3,288,000			1,500,000		
縣債費	3,615,360			2,510,533			77,861,239		
合計	8,895,093			5,798,533			79,361,239		

科 目	二 十 七 年 度			二 十 六 年 度			二 十 五 年 度		
	計	經常部	臨時部	計	經常部	臨時部	計	經常部	臨時部
經常部	4,515,017	警察廳費	1,999,000	4,515,017	警察廳費	1,999,000	4,515,017	警察廳費	1,999,000
警察廳舍修繕費	993,029	土木	3,522,018	756,018	土木	3,522,018	622,018	土木	3,522,018
縣會議諸費	3,302,855	衛生及病院費	777,058	3,302,855	衛生及病院費	777,058	2,502,855	衛生及病院費	777,058
教育費	1,879,385	郡廳舍修繕費	281,263	1,879,385	郡廳舍修繕費	281,263	1,879,385	郡廳舍修繕費	281,263
郡廳舍修繕費	281,263	郡吏員給料旅費及廳中費	2,105,963	281,263	郡吏員給料旅費及廳中費	2,105,963	281,263	郡吏員給料旅費及廳中費	2,105,963
郡吏員給料旅費及廳中費	2,105,963			2,105,963			2,105,963		
合計	10,000,000			10,000,000			10,000,000		

第三〇二 縣稅支出ノ決算

歳入出

四〇五

科 目	二十七年 度	二十六年 度	二十五年 度
救 育 費	三九、四〇六	二八、五〇三	三三、八五〇
講達書及揭示諸費	六五〇、六一三	一、一八六、三三五	五五九、七四八
勸 業 費	四、〇四一、九〇九	一、九四二、三三八	五五九、七四八
財 産 費	二四六、五九七	一六、四四三	一六、三三三
縣 吏 員 費	一、七九、一一〇	一、〇三〇、五六三	五九八、七八〇
縣 稅 取 扱 費	八、五〇二、八三六	五、〇七五、二四二	五、七五三、九〇三
縣 廳 舍 修 繕 費	三〇五、八四八	三、五二一、五一九	二七七、三三八
縣 監 獄 費	四〇、六八六、六二六	四〇、五三三、五二八	三八、五七九、四八九
縣 監 獄 修 繕 費	七八〇、九〇〇	一、五八一、七八四	一、五四九、五二八
地 方 郵 便 費	一、六五八、三二〇	一、五八〇、九八〇	一、四〇〇、三九一
衆議院議員選舉費	四八、一〇八	四七、二四五	二二、四七〇
雜 出	九五、二九五	一一、三二六	四〇、六三三
計	一九、〇五〇、二九五	一九、八七四、一八五	一九、六七〇、三三三
臨 時 部			
警 察 廳 舍 建 築 費	一〇、五五六、三二〇	二九、七九九	二九、八三五、四四五
土 木 費	二二七、九二七、五八九	九〇、七九七、九八八	

科 目	二十七年 度	二十六年 度	二十五年 度
郡 廳 舍 建 築 費	二六、六二九	一九、五〇〇	
縣 會 議 諸 費	三、〇〇〇、〇〇〇	三、三〇三、七二七	
郡 市 町 村 土 木 補 助 費			
教 育 費	一、九〇三、九八三		二、八七三、三〇〇
勸 業 費	四八九、二二三	五〇八、五〇〇	一、四七四、八六五
縣 監 獄 建 築 費	五、六五、九七二	二〇、一八一、八七六	一、四七四、八六五
土 木 費 本 年 度 支 出 額			二〇、三四七、九七五
備 荒 儲 蓄 金 償 還 費			
縣 債 費	三、一五、三六〇	二、五二〇、五三三	
計	一七、三、八五、〇六五	二七、三六、九一一	六七、八三〇、五八五
合 計	三三、三、七〇、三五八	三三、六、〇三、七六七	二五、九、五〇、九二八

科 目	二十七年 度	二十六年 度	二十五年 度
經 常 部			
警 察 費	四、三三〇、三二〇	四、三三〇、三二〇	四、三三〇、三二〇

科目	二十七年	二十六年	二十五年
俸給及諸給	三三,九三三.四四	三三,〇〇五.七四	三三,〇七八.七四
廳機密費	一〇,七二六.一六一	九,九三三.四四五	八,八八六.六五一
警察廳舍修繕費	五九八.七七九	七八五.七四六	七六五.八九〇
修繕費	九九三.〇二九	七五六.三三三	六四一.六六〇
土木費	三八,五九〇.九九七	五二,七〇三.八三五	六四,六四四.六二九
道路橋樑費	二〇,六九三.四〇七	一四,三〇九.二二四	一一,五〇〇.五三〇
治水堤防費	一七,八九七.五九〇	三三,三九四.六二二	三三,一四四.〇九九
縣會議諸費	三,三〇二.八五五	三,四三一.七五六	二,四〇二.五五四
縣會議費	二,五〇六.七七七	二,七五四.八五九	一,九九五.四九七
縣參事會諸費	七九六.〇七八	六七六.八九七	四〇七.〇五七
衛生及病院費	七七七.〇五八	七七二.二九四	七七一.〇三〇
衛生諸費	五七七.〇五八	五七一.二九四	五五一.〇三〇
檢徵費	二〇〇.〇〇〇	二〇〇.〇〇〇	二〇〇.〇〇〇
教育費	一八,七九三.四八五	一八,四一八.三三一	一八,一六八.六六三
尋常師範學校費	二二,五一六.五三七	二二,二四一.七八一	二二,四三七.七七八
尋常中學校費	六,二三三.一七	五,九七二.八八三	五,六二八.〇五五

四〇八

科目	二十七年	二十六年	二十五年
小學校教員檢定及教科用圖書審查費	四三.八三	一二四.六七二	一〇二.八三〇
學事諸費	二八一.二六三	七八.九九五	三.四.三六六
郡廳舍修繕費	二八一.二六三	二三四.八二二	三三四.三六六
修繕費	二八一.二六三	二三四.八二二	三三四.三六六
郡吏員給料旅費及廳中諸費	二二,一〇五.九六三	二二,八二六.五五九	二九,八一〇.九四三
俸給及諸給	二〇,六九〇.九二五	一九,一五八.三九六	二二,六〇七.五三〇
廳費	三,四一五.〇三八	五,六六七.九六三	六,二〇三.三二二
教育費	三三九.四七六	二八五.〇三三	三三二.八五〇
救助費	六五〇.六二二	二八六.三三三	三三二.八五〇
諸達書及揭示諸費	六五〇.六二二	二八六.三三三	三三二.八五〇
令達諸費	六五〇.六二二	二八六.三三三	三三二.八五〇
勸業費	四〇四.九〇九	一,九四二.三二八	五五九.七四八
勸業會費	二二二.七九七	一九四.二二二	五五九.七四八
勸業諸費	二二二.七九七	一九四.二二二	五五九.七四八
地方測候所費	一,九三三.三二八	一,九四二.三二八	一,九四二.三二八
縣稅取扱費	八,五〇二.八三六	五,〇七五.二四二	五,七三二.九〇三
徵收費	五,五五二.四六一	五,五六六.〇九五	五,二四四.三七一
金庫諸費	二,九五〇.三七五	五〇九.一四七	五〇九.一四七

歲入出

四〇九

科目	二十七年	二十六年	二十五年
縣廳舍修繕費	三〇五、八四八	三七一、五一九	二七五、三三八
修繕費	三〇五、八四八	三七一、五一九	二七五、三三八
縣監獄費	四〇、六八六、六三六	四〇、五三三、五二八	三八、五七九、四八九
俸給及諸給	二、三八一、四八五	三、九九一、一一一	三、八四七、二一九
廳在監人諸費	四、〇七、六〇九	四、三三三、〇〇三	五、〇三九、八六五
工業諸費	二〇、九四八、四四六	二、八二二、七六七	一、九〇六、六三三
縣監獄修繕費	六、四九、〇八六	五〇五、六三九	六三〇、五八一
修繕費	七、八〇、九〇〇	一、五八一、七八四	一、五四九、五二八
地方郵便費	一、六五八、二二〇	一、五八一、七八四	一、五四九、五二八
郵便費	一、六五八、二二〇	一、五八一、七八四	一、五四九、五二八
縣吏員費	一、二七九、一一〇	一、〇三〇、五六二	一、四四〇、三九一
委員費	一、二七九、一一〇	一、〇三〇、五六二	一、四四〇、三九一
財產費	二、四六、五九五	一、二六、四四三	五九八、七八〇
管理費	二、四六、五九五	一、二六、四四三	五九八、七八〇
衆議院議員選舉費	四八、一〇八	四七、二四五	二一、四七〇
選舉費	四八、一〇八	四七、二四五	二一、四七〇
計	一九〇、五三〇、二九三	一九八、七七一、八五六	一九一、六六〇、三三三

科目	二十七年	二十六年	二十五年
臨時部	一、〇五六、三三〇	二九、七九八	二九、八三五、四四三
警察廳舍建築費	一、〇五六、三三〇	二九、七九八	二九、八三五、四四三
土木費	二、三七、九二七、五九八	九〇、七九七、九八八	二九、八三五、四四三
道路橋梁費	八、九〇三、九四三	四、四九六、八三三	六、〇一一、四三九
治水堤防費	二、二七〇、七二五、三五八	四、七〇六、三〇九	三、三〇一、一九九
測量費	一、九五一、二八六	八九二、八四三	一、〇三一、八〇七
縣會議諸費	二、六、三一九		
縣會議費	二、六、三一九		
郡廳舍建築費		一九、三〇〇	
建築費		一九、三〇〇	
縣債費	三、三三三、三三〇	二、九一〇、三三三	
計	一九〇、五三〇、二九三	一九八、七七一、八五六	一九一、六六〇、三三三

縣入田

四一一

科目	二十七年	二十六年	二十五年
元金償還	2,700,000	2,500,000	2,800,000
縣債利子	1,700,000	1,500,000	1,800,000
勸業費	1,000,000	900,000	1,100,000
地方測候所費	1,000,000	900,000	1,100,000
勸業諸費	1,000,000	900,000	1,100,000
郡市町村土木補助費	1,000,000	900,000	1,100,000
道路橋梁費補助	1,000,000	900,000	1,100,000
治水堤防費補助	1,000,000	900,000	1,100,000
教育費	1,000,000	900,000	1,100,000
尋常師範學校費	1,000,000	900,000	1,100,000
縣監獄建築費	1,000,000	900,000	1,100,000
建築費	1,000,000	900,000	1,100,000
土木費本年度支出額	1,000,000	900,000	1,100,000
土木費ノ内治水堤防費本年度支出額	1,000,000	900,000	1,100,000
備荒儲蓄金償還費	1,000,000	900,000	1,100,000
元金償還	1,000,000	900,000	1,100,000
利子	1,000,000	900,000	1,100,000

四二

合計	二十七年	二十六年	二十五年
合計	1,700,000	1,500,000	1,800,000
合計	3,300,000	3,100,000	3,400,000

種別	二十七年	二十六年	二十五年
貸座敷	1,700,000	1,500,000	1,800,000
娼妓	1,800,000	1,900,000	1,700,000
合計	3,500,000	3,400,000	3,500,000

科目	二十七年	二十六年	二十五年
財産ニ生スル收入	8,800,000	9,900,000	8,900,000
使用料及手数料	1,000,000	500,000	400,000
雑収入	1,000,000	1,000,000	3,000,000

歳入出

四一

科目	二十七年 年度			二十六年 年度			二十五年 年度					
	前年度繰越金	國庫交付金	縣稅交付金	所 得 稅	公 債 金	寄 付 金	前年度繰越金	國庫交付金	縣稅交付金	所 得 稅	公 債 金	寄 付 金
前年度繰越金	三三、四九三、三七八						二二、七九三、三三三					
國庫交付金	一、三三三、一七五						二、四八八、九二六					
縣稅交付金	五、〇〇一、一七三						四、五二〇、二〇九					
所得稅	三、一〇〇、三三三						一、九三〇、六三七					
公債金	二、五七〇、三二六						六、九七五、七〇六					
寄付金	二、八八七、八六七						三、九七七、三三〇					
地價	九四、一七四、七二〇						一〇一、六九五、一〇六					
營業	四、三〇七、九〇〇						四、〇九九、四五六					
戸數	二二、七五〇、六二二						二九、九九九、三三八					
反別	三、二八六、七三三						三、五九六、八二八					
笨馬	一〇、六四三、三三三						七、二〇七、三三九					
農馬												
雜種	一、四四三、二四九						一、〇〇七、五五四					
田地	一、〇五八、三六九						一、〇六六、五三三					
合計	三二、九六九、九二七						三二、九七五、四四五					

四一四

郡市	二十七年 年度			二十六年 年度			二十五年 年度		
	財産収入	使用料及手数料	雑収入	前年度繰越金	國庫交付金	縣稅交付金	公債金	寄付金	
甲府市	八二、一九三	八二、七九三	四、二八六、四三三	二、四九六、九九九	三三六、四二二	九四八、一八一			
東山梨郡	八六四、七五七	六、三三〇	六、一五五、三〇七	二、五〇五、一八九	一五七、五四七	六六七、二八六	三三三、三九八	一、三〇〇	
西山梨郡	一七六、六八九		一、〇三三、三六八	一、九六、〇七四	三三、八〇一	一六二、四〇〇			
東八代郡	一九三三、〇五七	六〇	四、七三四、三六〇	二、六二五、二八〇	一三五、三〇九	四四四、五六九		一、二八九、八七三	
西八代郡	四、四三、三六八	六、七三〇	一、四一三、二四九	二、六二〇、一四六	六三、七三三	三三二、五二七	一三〇、四四五	二二九、八八〇	
南巨摩郡	一、三七三、九七七	四九、八七六	一、二八七、一一一	一一七、九二二	一一三、七〇八	五二六、〇〇八	二〇七、六六二	四四、二九四	
中巨摩郡	九四〇、九六四	六九、〇五五	五、八六八、八八一	三、九五五、三四〇	二〇六、〇三五	七七一、四六八	一、一九一、〇三三	二八〇、〇九八	
北巨摩郡	一、二四〇、八〇七	八六、四二二	九、三四八、八二六	四、五四六、九八七	一一九、二二七	六三一、六六九	七〇五、七七九	八八四、〇一八	
南都留郡	七二九、七〇八		三、八七七、四六四	一、四九三、六一九	一〇七、七四九	四八一、九一八	一〇、〇〇〇	二二〇、四〇五	
北都留郡	三三〇、八四四	五九、六〇〇	三、〇四三、〇五三	一、九五七、八二三	七六、六三六	三四六、一四六		四八、〇〇〇	
合計	八、八四一、二二四	一、一〇七、八九六	四一、〇四八、〇六一	二二、四九五、三七八	一、二五二、一七五	五、三〇一、一七二	二、五九〇、三二六	二、八八七、八六七	

第三〇六

市町村費収入郡別ノ上

廿七年度

第三〇七

市町村費収入郡別ノ下

歳入出

四一五

郡市	所得稅割							地價割							營業割							戶數割							反別割							筆數割							田地價割							雜種稅割							合計								
	甲府市	東山梨郡	西山梨郡	東八代郡	西八代郡	南巨摩郡	中巨摩郡	北巨摩郡	南都留郡	北都留郡	合計	甲府市	東山梨郡	西山梨郡	東八代郡	西八代郡	南巨摩郡	中巨摩郡	北巨摩郡	南都留郡	北都留郡	合計	甲府市	東山梨郡	西山梨郡	東八代郡	西八代郡	南巨摩郡	中巨摩郡	北巨摩郡	南都留郡	北都留郡	合計	甲府市	東山梨郡	西山梨郡	東八代郡	西八代郡	南巨摩郡	中巨摩郡	北巨摩郡	南都留郡	北都留郡	合計	甲府市	東山梨郡	西山梨郡	東八代郡	西八代郡	南巨摩郡	中巨摩郡	北巨摩郡	南都留郡	北都留郡	合計	甲府市		東山梨郡	西山梨郡	東八代郡	西八代郡	南巨摩郡	中巨摩郡	北巨摩郡	南都留郡
2,068,847	1,039,812	616,006	1,087,603	4,018,948	1,074	2,850	27,330	20,924,614	5,696,934	4,706,673	2,100,331	3,950,663	1,520,584	3,687,602	1,016,934	1,193,333	1,409,218	29,022,786	15,400,420	18,478,387	14,515,250	4,307,904	1,765,890	2,099,539	2,522,218	4,022,055	1,058,269	1,443,149	2,054,540	2,068,847	1,039,812	616,006	1,087,603	4,018,948	1,074	2,850	27,330	20,924,614	5,696,934	4,706,673	2,100,331	3,950,663	1,520,584	3,687,602	1,016,934	1,193,333	1,409,218	29,022,786	15,400,420	18,478,387	14,515,250	4,307,904	1,765,890	2,099,539	2,522,218	4,022,055	1,058,269	1,443,149	2,054,540						

科目	第三〇八 市町村費支出ノ決算		
	二十七年	二十六年	二十五年
役場費	98,271	111,321	98,271
會議費	3,333	3,333	3,333
土木費	10,827	10,827	10,827
教育費	11,998	11,998	11,998
衛生費	6,087	6,087	6,087
救育費	6,333	6,333	6,333
警備費	7,100	7,100	7,100
勸業費	1,245	1,245	1,245
諸稅及債擔費	3,689	3,689	3,689
市町村公債費	6,755	6,755	6,755
雜支費	6,709	6,709	6,709
災害豫防費	4,899	4,899	4,899
財產管理費	8,333	8,333	8,333
寄附金	1,833	1,833	1,833
時報費	71	71	71
割戻金	71	71	71
基本財産ノ編入	10,381	10,381	10,381
翌年度ノ繰越	2,507	2,507	2,507
合計	215,507	215,507	215,507

科目	第三〇八 市町村費支出ノ決算		
	二十七年	二十六年	二十五年
役場費	98,271	111,321	98,271
會議費	3,333	3,333	3,333
土木費	10,827	10,827	10,827
教育費	11,998	11,998	11,998
衛生費	6,087	6,087	6,087
救育費	6,333	6,333	6,333
警備費	7,100	7,100	7,100
勸業費	1,245	1,245	1,245
諸稅及債擔費	3,689	3,689	3,689
市町村公債費	6,755	6,755	6,755
雜支費	6,709	6,709	6,709
災害豫防費	4,899	4,899	4,899
財產管理費	8,333	8,333	8,333
寄附金	1,833	1,833	1,833
時報費	71	71	71
割戻金	71	71	71
基本財産ノ編入	10,381	10,381	10,381
翌年度ノ繰越	2,507	2,507	2,507
合計	215,507	215,507	215,507

歳入 出

科目	二十七年	二十六年	二十五年
合計	三二七、六八九	三二九、七九三	三〇五、八四七

第三〇九 市町村費支出郡別ノ上 二十七年

郡市	役場費	會議費	土木費	教育費	衛生費	救育費	警備費	勸業費	諸税及負擔
甲府市	五、四三三、八六九	三〇四、二〇八	一、四二二、二四八	七、三三三、四二二	一、〇〇七、九一九	一四七、五二四	一、二二〇、五〇六	一、五一一、九四〇	四、一五六
東山梨郡	九、六七四、一四〇	三二八、一八〇	二、七三三、一三五	一、六三三、〇六〇	四、一五〇、〇六六	三三、七〇四	一、二二七、七六四	二、六七、六六九	八、四九三
西山梨郡	四、四六八、七三三	一一四、四〇四	一、九九九、二四七	三、七三六、九七七	一、〇一〇、七八〇	三三、四五五	三〇〇、九六七	三、四二、五六六	一、七三三、八二九
東八代郡	九、四二六、六三四	二九四、六九一	三、四八八、〇二六	三、〇八一、五四八	二、六四四、〇七二	一一、八九三	一、四六二、三〇八	六、四四、三三三	三、五一一、三三三
西八代郡	八、四七五、六二一	二二一、六八五	二、二六六、六九八	七、五三〇、七四六	一、三三五、九二九	三六、九七二	四、八四、八一三	九、八、五八五	三、九八、六八七
南巨摩郡	九、二五八、九三一	二五六、九九七	一、六二九、〇四五	九、四九七、七六六	八、九七、一五七	八〇、四〇七	三三一、一七六	六、八、九三三	二〇八、九九三
中巨摩郡	一、五二〇、七五九	四三三、八三九	一、〇二二、三六九	一、七五三、三三三	五二六、二九八	六三、八六一	四九六、六七七	一、七九、九六二	九七五、八九三
北巨摩郡	一、四二一、九四六	四九二、〇六七	一、四八五、〇三三	一、八四三、九二五	四一五、二五八	四六、七〇九	八五五、二九五	一、七九、九六二	三、七、二八四
南都留郡	一〇、八八一、九二二	四四七、七八八	二、二五、七一九	二、二九〇、五七七	一、九七〇、七二三	九〇、九五〇	五二六、九九八	二、三五、五五六	三、四八、二二五
北都留郡	九、三三〇、〇七八	三二九、五四九	六四二、八一九	一〇、六七二、一七三	三六三、六四八	九八、九〇七	二、三四、四九五	一、三三、〇三五	七、二、九七四
合計	九六、二七三、六三三	三、三三三、四〇八	四〇、八二七、三三九	二、四九九、二二九	六〇、八七、七九〇	六三三、三八二	七、二二〇、九九九	一、二、四五、〇九八	三、六八九、八三七

第三一〇 市町村費支出郡別ノ下

郡市	市町村公債費	雑支出	時報費	災害豫防費	財産管理費	割戻金	基本財産	翌年度繰越	合計
甲府市	四、四三三、六二〇	一、八、五〇〇	一、八三、五二五	一、六一、〇六六	八〇一、四五五	七、九七八	六、七七、七六九	一、四九八、六五九	二〇、〇五五、六九〇
東山梨郡	二、九六、六三四	五、一〇四、〇		二、六二、五五〇	三三、四〇〇	四、一、三九八	四、一、三九八	三、三、四七、二七一	三、六、七、七、八、三、〇
西山梨郡	八、六四、四五〇	六、七、三三四					六〇一、六八六	二、九二、八、五七一	三、一、八、六、三、八、九
東八代郡	四、六九、六八六	三、一、一三八					四、七、七、三八八	一、二、二、三、三、六	三、一、〇、三、四、二、六
西八代郡		一、五〇、〇四九					三、六三、〇七〇	四、八、四、六、五、六	三、三、二、七、一、七
南巨摩郡		三、九、〇、九七八					九、九、九、四、三、四	五、三、三、九、七、七	五、八、八、八、三、三、八
中巨摩郡		九、二、六、八七七		六、五、八、五二二			六、四、〇、六、四	四、二、三、六、八、四、七	五、六、五、三、六、九、九
北巨摩郡		四、二、七、四八					二、八、四、四、五〇	二、四、四、九、〇、四、四	三、一、六、九、九、一、一〇
南都留郡		二、六、一、七七八					八、六、二、〇〇	二、一、九、一、四、七、九	二、五、一、八、四、二、四
北都留郡		六、七、〇、九、六、七、四					四、〇、三、八、一、五、九	二、五、〇、七、六、四、七	三、一、七、六、八、九、九、一、七
合計	六、七、五、五、九、一、七	一、八、三、五、二、五	四、八、九、四、六、八	八、三、四、八、五、五	七、一、九、七、八	四、〇、三、八、一、五、九	二、五、〇、七、六、四、七	三、一、七、六、八、九、九、一、七	

第三一一 存続ニ係ル聯合市町村費收入ノ決算 二十七年 歳入出 四一九

郡市	總數	財産ヨリ生 スル収入	使用料及 手数料	雑収入	前年度 繰越金	地價割	反別割	戸數割	各 村 負擔
甲府市	六二四、九一三	五、二一〇	五二四、七八三	六八五	九四、三三五				三〇二、〇五四
東山梨郡	三三三、六〇〇				一一、五五二				九七、〇〇〇
西山梨郡	九八、九七九				一、九七九				五〇、七八五
東八代郡	一〇七、九五七	一一、〇〇〇			四五、一七二				
西八代郡									
南巨摩郡									
中巨摩郡									
北巨摩郡	一〇、四七七、〇一九			三、一九一、五四四	四七、二〇六	二、八五七、四四九	二、三八三、七二七	三〇五、八七五	一一、六七、二二八
南都留郡	二二、三三三			二、八〇〇	一六、三三二	五三、一三三		一四一、八七七	
北都留郡	四八三、八一〇	五、〇〇〇			五九、六七七	三二九、四三四		九六、八九九	
合計	一、三三三、五九〇	三三、一三〇	五二四、七八三	三、一九五、〇三九	七二〇、二二七	三、三三〇、〇〇六	二、三八三、七二七	五四四、六五一	一、七二七、〇五七

本表ハ市町村費收入ノ決算ヨリ再掲ス

第三二二 存続ニ係ル聯合市町村費支出ノ決算 二十七年 度

郡市	總數	役場費	會議費	土木費	警備費	諸税反負擔	雜支出	財産管理費	翌年度へ 繰越
甲府市	六二四、九一三	二八、一九四	一三、〇三〇	二七三、二六四	四〇、九三〇	一、三三三	二五、九二〇	二七、二七	六二、二七八
東山梨郡	三三三、六〇〇		六、七五〇	一九一、五二二					九七、二三五
西山梨郡	九八、九七九		一、〇九六	七九、六七六					一八、二〇七
東八代郡	一〇七、九五七		七、三二〇	八〇、三二五					一八、五五〇
西八代郡									
南巨摩郡									
中巨摩郡									
北巨摩郡	一一、三三三、五八八	七五、五二八	一〇、九四〇	一〇、八九一、七九七			二五、九二〇		四一四、七九一
南都留郡	三三、三三三			一八一、九八一	四〇、九三〇				二九、三三一
北都留郡	四八三、八一〇		八、六九三	二七二、五〇七	四〇、九三〇	一、〇五九			一六〇、六二二
合計	一、三三三、五九〇	一〇三、七三三	一三九、八一九	一一、七二七、〇六一	四〇、九三〇	四、六七七	二五、九二〇	二五、一七	八〇〇、九一三

本表ハ市町村費支出ノ決算ヨリ再掲ス

○國稅

第三三

國稅

種	額	二 十 七 年 度	二 十 六 年 度	二 十 五 年 度
地 租	租	四〇五、八六〇、三三七	四〇五、四三三、五二五	四〇四、九六八、〇四七
所 得 稅	稅	一六、八六〇、九五二	一四、九二九、〇七〇	一三、六一一、四五〇
酒 造 業 稅	稅	二二、三三四、二八八	一〇、五三四、一七一	一、九七九、五七七
酒 精 營 業 稅	稅	四六、五九五	六八、〇〇〇	一、九七九、五七七
醬 油 稅	稅	八、五三三、一〇〇	八、〇八七、一三六	八、〇三三、六〇〇
烟 草 稅	稅	三三、九九二、六〇〇	四、九九二、二二三	一、九三三、八九〇
菓 子 稅	稅	七、八六八、八七三	七、八二八、〇三四	七、六七六、六二三
證 券 印 稅	稅	五、六六〇、四四四	七、五三三、一四二	五、〇〇六、一七四
取 引 所 稅	稅	一、三三三、六四三	—	—
船 稅	稅	一、一五〇	二、八五〇	一、一三三、三三〇
車 稅	稅	六、〇六六、〇〇〇	五、七三三、一四〇	五、一六六、七三〇
國 立 銀 行 稅	稅	一、〇〇〇、〇〇〇	一、〇〇〇、〇〇〇	一、〇〇〇、〇〇〇
銃 獵 免 許 稅	稅	—	—	一、〇〇〇、〇〇〇
牛 馬 賣 買 免 許 稅	稅	七、三〇〇、〇〇〇	七、五一一、〇〇〇	六、〇〇〇、〇〇〇

國稅

四三三

第三一五		國稅署別ノ下									
郡市	收稅署名	証券印稅	船稅	車稅	國立銀行稅	取引所稅	牛馬買賣稅	賣藥稅	鑛業稅	合計	收稅署名
甲府市	甲府	五、九六〇、四四五	五〇〇	一、三三三、三三〇	一、〇〇〇、〇〇〇	一、三三三、三三〇	三、五〇〇	一、三三三、三三〇	四、五五〇	五、九六〇、四四五	甲府
西山梨郡	日下部			九四八、二二〇			六九、五〇〇	六〇〇、〇〇〇		四、五五〇	日下部
東山梨郡	石和			四六四、二二〇			六三、〇〇〇	二二〇、〇〇〇		四、五五〇	石和
東八代郡	和			四六四、二二〇			六三、〇〇〇	二二〇、〇〇〇		四、五五〇	和
西八代郡	和			四六四、二二〇			六三、〇〇〇	二二〇、〇〇〇		四、五五〇	和
南巨摩郡	歟澤			五七五、五〇〇			一六〇、〇〇〇	六八、〇〇〇		三、六六六、一七七	歟澤
中巨摩郡	龍王			六二四、二二〇			一八〇、五〇〇	一九〇、〇〇〇		四、六、九二五	龍王
北巨摩郡	龍王			六五九、二二〇			一九〇、五〇〇	一九〇、〇〇〇		四、六、九二五	龍王
南都留郡	谷村			四〇五、五〇〇			九一、〇〇〇	三三三、〇〇〇		七、三三、一六六	谷村
北都留郡	猿橋			四〇五、五〇〇			九一、〇〇〇	三三三、〇〇〇		七、三三、一六六	猿橋
合計		五、九六〇、四四五	二、六一、五五〇	六、〇〇〇、〇〇〇	一、〇〇〇、〇〇〇	一、三三三、三三〇	五、三三〇、〇〇〇	一、四六六、三三〇	五〇〇、八七七	七〇、二、八六〇、六三〇	

合計	合計	合計	合計	合計	合計	合計	合計	合計	合計
七〇、二、八六〇、六三〇	四〇五、八六〇、三三七	一六、〇三三、九五二	二、三三三、三三〇	四六、五九五	八、五三三、一〇〇	三、三九九、二六〇	七、八六八、八七三		

郡市	收稅署名	總數	地租	所得稅	酒造稅	酒精營業稅	醬油稅	烟草稅	菓子稅
甲府市	甲府	一〇〇、三三三、九四八	三三、五〇三、四八八	五、四八〇、一三五	一五、九三九、〇八五	四六、五九五	二、六七五、二八六	二、九八七、六〇〇	一、八九一、〇六三
西山梨郡	日下部	八九、三三六、一八二	五、九〇〇、五三三	一、八四九、二六五	三三、八七一、五一五		四、四七五	二、九七、五〇〇	七、八七、二二五
東八代郡	石和	八八、七七一、七四九	五、三三六、七六三	一、六三〇、〇三三	三三、〇五、四七五		三、三六六	二、八二、五〇〇	六、二九、四五三
西八代郡	歟澤	八五、七三三、三三七	三、三九九、九〇四	一、八五一、六八〇	三三、九〇〇、五三五		一、〇二、七九三	四〇〇、〇〇〇	一、三三三、八四九
南巨摩郡	龍王	二二、三〇八、四五五	九〇、〇八〇、二五五	一、八五八、五五〇	三六、七三三、六八〇		六五七、八一八	一、九六二、五〇〇	七、八八、七〇二
中巨摩郡	龍王	二二、三〇八、四五五	九〇、〇八〇、二五五	一、八五八、五五〇	三六、七三三、六八〇		六五七、八一八	一、九六二、五〇〇	七、八八、七〇二
北巨摩郡	龍王	二二、三〇八、四五五	九〇、〇八〇、二五五	一、八五八、五五〇	三六、七三三、六八〇		六五七、八一八	一、九六二、五〇〇	七、八八、七〇二
南都留郡	谷村	四二、二二七、七九五	二、九四七、四六二	一、〇〇〇、六一〇	八、〇三三、〇六四		一、四九九、九六一	二、二七、五〇〇	九、五八、七三七
北都留郡	猿橋	三九、一三四、四三三	二、三五五、三三三	七、六六、八二〇	二、三三三、〇六四		一、四九九、九六一	二、二七、五〇〇	九、五八、七三七
合計		七〇、二、八六〇、六三〇	四〇五、八六〇、三三七	一六、〇三三、九五二	二、三三三、三三〇	四六、五九五	八、五三三、一〇〇	三、三九九、二六〇	七、八六八、八七三

種類	二十七年度	二十六年度	二十五年度
賣藥稅	一、四六六、三六〇	一、七二四、八六七	一、二八四、七九〇
度量衡稅	五〇〇、八七七	五九一、九七二	二、八〇七
鑛業稅	七〇、二、八六〇、六三〇	七〇、二、七四五、一九〇	六、六四、〇四九、一三〇
合計	七〇、二、八六〇、六三〇	七〇、二、七四五、一九〇	六、六四、〇四九、一三〇

本表ハ賦課額ヲ掲載セリ

第三一八

酒税ノ類別

明治廿七年度

郡市	收税署名	免許税	酒造		石		合計
			自家用酒	酒造	白酒	味酒	
甲府市	甲府	250,000	56,000	22,518	31,536	13,830	133,564
西山梨郡	日下	510,000	156,000	3,139	13,836	8,300	344,275
東山梨郡	石和	690,000	457,600	3,211	15,942	9,000	346,080
東八代郡	龍王	990,000	199,200	3,377	8,386	35,991	377,570
中巨摩郡	龍王	990,000	33,377	5,976	8,520	38,388	317
北巨摩郡	龍王	900,000	9,600	3,387	1,456	1,001	1,793
南都留郡	谷村	300,000	9,444	9,166	2,034	2,966	2,271
北都留郡	猿橋	330,000	1,600	1,211	6,955	2,906	19,857
合計		5,040,000	988,000	2,023,826	3,536	170,130	3,353,404

年度	課税石高	免税石高	營業場數	課税石高	免税石高	營業場數
二十六年	824,000	195,493	3,515	6,054	1,010	2,526
二十五年	782,400	187,879	3,821	7,704	1,830	2,197

第三一九

酒精營業税ノ種別

郡市	收税署名	甲種		乙種	
		課税石高	免税石高	課税石高	免税石高
甲府市	甲府	5,303	9,933	4,522	
西山梨郡	日下部				
東山梨郡	石和				
東八代郡	龍王				
西八代郡	龍王				
南巨摩郡	龍王				
中巨摩郡	龍王				
北巨摩郡	龍王				
南都留郡	谷村				
北都留郡	猿橋				
合計		5,303	9,933	4,522	

國稅

		第三二 車稅ノ類別										明治廿七年度													
郡市	收稅署名	馬車稅	人力車稅	牛車稅	荷車稅	第二十五年度					第二十六年度														
						北都留郡	南都留郡	北巨摩郡	中巨摩郡	南巨摩郡	西八代郡	東八代郡	東山梨郡	西山梨郡	甲府市	北都留郡	南都留郡	北巨摩郡	中巨摩郡	南巨摩郡	西八代郡	東八代郡	東山梨郡	西山梨郡	甲府市
合	計	1,611,000	1,589,500	1,511,000	1,500,000	1,511,000	1,589,500	1,511,000	1,500,000	1,511,000	1,589,500	1,511,000	1,500,000	1,511,000	1,589,500	1,511,000	1,500,000	1,511,000	1,589,500	1,511,000	1,500,000	1,511,000	1,589,500	1,511,000	1,500,000

醬油、烟草、菓子、賣藥稅ノ類別

明治廿七年度

郡市	收稅署名	營業稅	造石稅	營業稅	印紙稅	營業稅	製造稅	營業稅	印紙稅	第二十五年度		第二十六年度													
										北都留郡	南都留郡	北巨摩郡	中巨摩郡	南巨摩郡	西八代郡	東八代郡	東山梨郡	西山梨郡	甲府市	北都留郡	南都留郡	北巨摩郡	中巨摩郡	南巨摩郡	西八代郡
合	計	4,175,500	8,070,610	3,177,500	1,601,700	3,353,500	4,143,913	5,380,000	7,461,790	4,175,500	8,070,610	3,177,500	1,601,700	3,353,500	4,143,913	5,380,000	7,461,790	4,175,500	8,070,610	3,177,500	1,601,700	3,353,500	4,143,913	5,380,000	7,461,790

合	郡市										郡市	收稅署名	總數	地租	菓子稅	烟草稅	車稅	酒造稅	牛馬賣買 免許稅	賣藥稅	
	北都留郡	南都留郡	北巨摩郡	中巨摩郡	南巨摩郡	西八代郡	東八代郡	東山梨郡	西山梨郡	甲府市											猿橋
二十五年 八八、九〇三										〇〇九八											
二十六年 一四、六五二										〇〇九八											
合計	一四、〇一九	〇、一〇〇	一、〇〇一	一、七三八	〇、三三〇					〇、〇九八	三、一三六	三、〇六〇					〇、〇九八				

第三三 國稅總納ノ金員

明治廿七年度

合	郡市										郡市	收稅署名	總數	地租	菓子稅	烟草稅	車稅	酒造稅	牛馬賣買 免許稅	賣藥稅	
	北都留郡	南都留郡	北巨摩郡	中巨摩郡	南巨摩郡	西八代郡	東八代郡	東山梨郡	西山梨郡	甲府市											猿橋
二十五年 四二										四八											
二十六年 四二										四八											
合計	三〇	三	四	二	五					九六	三〇	三	四	二	五						

第三三 國稅總納ノ人員

明治廿七年度

收 稅 部										合 計	
判收稅屬任										計	
五等		四等		三等		二等		收稅長委任七等		計	
拾壹圓	拾圓	九圓	八圓	七級俸	六級俸	五級俸	四級俸	三級俸	七等	十級俸	計
一	一	一	一	一	一	一	一	一	一	二	二
1,000	1,000	1,000	1,000	1,000	1,000	1,000	1,000	1,000	1,000	2,000	2,000
郡 役 所				署 獄						合 計	
郡長委任				判看守長任						計	
四等				五等		四等		五等		四等	
七級俸	計	八等	七等	十級俸	九級俸	八級俸	七級俸	十級俸	九級俸	八級俸	七級俸
一	一	一	一	一	一	一	一	一	一	一	一
1,000	1,000	1,000	1,000	1,000	1,000	1,000	1,000	1,000	1,000	1,000	1,000

知 事 官 房 及 內 務 部										階 級			
判任手					任屬判					計			
五等		四等		三等		五等		四等		三等			
九級俸	八級俸	七級俸	六級俸	五級俸	九圓	拾圓	拾壹圓	十級俸	九級俸	八級俸	七級俸		
一	一	一	一	一	一	一	一	一	一	一	一		
1,000	1,000	1,000	1,000	1,000	1,000	1,000	1,000	1,000	1,000	1,000	1,000		
監 記判任			典獄委任七等			警 察 部					合 計		
三等			七等			判任					計		
六級俸			五級俸			五等		四等		三等		警部長委任六等	
七級俸			八級俸			十級俸		九級俸		八級俸		七級俸	
一	一	一	一	一	一	一	一	一	一	一	一	一	一
1,000	1,000	1,000	1,000	1,000	1,000	1,000	1,000	1,000	1,000	1,000	1,000	1,000	1,000

官吏及文書

稅收部				內務部			
事務備		技術備		門給		日計	
拾貳圓未滿	拾貳圓以上	拾貳圓未滿	拾貳圓以上	給	使	計	給
15	15	28	6	0	2		
100	100	100	100	100	100		
監獄署		部		給		日計	
監獄署 列在待遇		廳中取締及門衛		事務備		技術備	
拾貳圓未滿	拾貳圓以上	給	使	拾貳圓未滿	拾貳圓以上	給	使
2	2	2	2	2	2	2	2
100	100	100	100	100	100	100	100

四三九

知事官房及		階級	
事務備		技術備	
拾貳圓未滿	拾貳圓以上	拾貳圓未滿	拾貳圓以上
0	0	0	0
100	100	100	100
警		稅收部	
巡査判任待遇		小合	
拾圓未滿	拾圓以上	計	使
2	2	2	2
100	100	100	100

第三二六

本縣雇及郡雇

十二月三十一日現在

郡役所		階級	
郡書記		判	
八級俸		九級俸	
十級俸		拾壹圓	
拾貳圓		五等	
九圓		九圓	
2	2	2	2
100	100	100	100
郡役所		總	
八圓		七圓	
計		計	
8	7	7	7
100	100	100	100

四三八

計	市別										計
	北都留郡	南都留郡	北巨摩郡	中巨摩郡	南巨摩郡	西八代郡	東八代郡	西山梨郡	東山梨郡	甲府市	
計	1,000	1,000	1,000	1,000	1,000	1,000	1,000	1,000	1,000	1,000	1,000
流失	100	100	100	100	100	100	100	100	100	100	100
破損	100	100	100	100	100	100	100	100	100	100	100
計	1,000	1,000	1,000	1,000	1,000	1,000	1,000	1,000	1,000	1,000	1,000
田	1,000	1,000	1,000	1,000	1,000	1,000	1,000	1,000	1,000	1,000	1,000
及埋	100	100	100	100	100	100	100	100	100	100	100
流失	100	100	100	100	100	100	100	100	100	100	100
浸水	100	100	100	100	100	100	100	100	100	100	100
畑	1,000	1,000	1,000	1,000	1,000	1,000	1,000	1,000	1,000	1,000	1,000
及埋	100	100	100	100	100	100	100	100	100	100	100
流失	100	100	100	100	100	100	100	100	100	100	100
浸水	100	100	100	100	100	100	100	100	100	100	100
宅	1,000	1,000	1,000	1,000	1,000	1,000	1,000	1,000	1,000	1,000	1,000
及埋	100	100	100	100	100	100	100	100	100	100	100
流失	100	100	100	100	100	100	100	100	100	100	100
浸水	100	100	100	100	100	100	100	100	100	100	100
山林及原野	1,000	1,000	1,000	1,000	1,000	1,000	1,000	1,000	1,000	1,000	1,000
及埋	100	100	100	100	100	100	100	100	100	100	100
流失	100	100	100	100	100	100	100	100	100	100	100
浸水	100	100	100	100	100	100	100	100	100	100	100
雜種地	1,000	1,000	1,000	1,000	1,000	1,000	1,000	1,000	1,000	1,000	1,000
及埋	100	100	100	100	100	100	100	100	100	100	100
流失	100	100	100	100	100	100	100	100	100	100	100
浸水	100	100	100	100	100	100	100	100	100	100	100
地	1,000	1,000	1,000	1,000	1,000	1,000	1,000	1,000	1,000	1,000	1,000
及埋	100	100	100	100	100	100	100	100	100	100	100
流失	100	100	100	100	100	100	100	100	100	100	100
浸水	100	100	100	100	100	100	100	100	100	100	100

市別	市別										計
	北都留郡	南都留郡	北巨摩郡	中巨摩郡	南巨摩郡	西八代郡	東八代郡	西山梨郡	東山梨郡	甲府市	
計	1,000	1,000	1,000	1,000	1,000	1,000	1,000	1,000	1,000	1,000	1,000
堤	100	100	100	100	100	100	100	100	100	100	100
決	100	100	100	100	100	100	100	100	100	100	100
潰	100	100	100	100	100	100	100	100	100	100	100
破	100	100	100	100	100	100	100	100	100	100	100
損	100	100	100	100	100	100	100	100	100	100	100
防	100	100	100	100	100	100	100	100	100	100	100
道	100	100	100	100	100	100	100	100	100	100	100
流失及埋沒	100	100	100	100	100	100	100	100	100	100	100
破	100	100	100	100	100	100	100	100	100	100	100
損	100	100	100	100	100	100	100	100	100	100	100
路	100	100	100	100	100	100	100	100	100	100	100
家	100	100	100	100	100	100	100	100	100	100	100
全潰	100	100	100	100	100	100	100	100	100	100	100
中潰	100	100	100	100	100	100	100	100	100	100	100
破損	100	100	100	100	100	100	100	100	100	100	100
流失	100	100	100	100	100	100	100	100	100	100	100
計	100	100	100	100	100	100	100	100	100	100	100
屋	100	100	100	100	100	100	100	100	100	100	100
床上	100	100	100	100	100	100	100	100	100	100	100
床下	100	100	100	100	100	100	100	100	100	100	100
水	100	100	100	100	100	100	100	100	100	100	100

明治三十年五月十二日印刷
明治三十年五月十二日發行

山梨縣

山梨縣甲府市常盤町八番地

發行者兼印刷者 內藤傳右衛門

山梨縣甲府市常盤町八番地

印刷所 內藤活版製造所

商務印書館

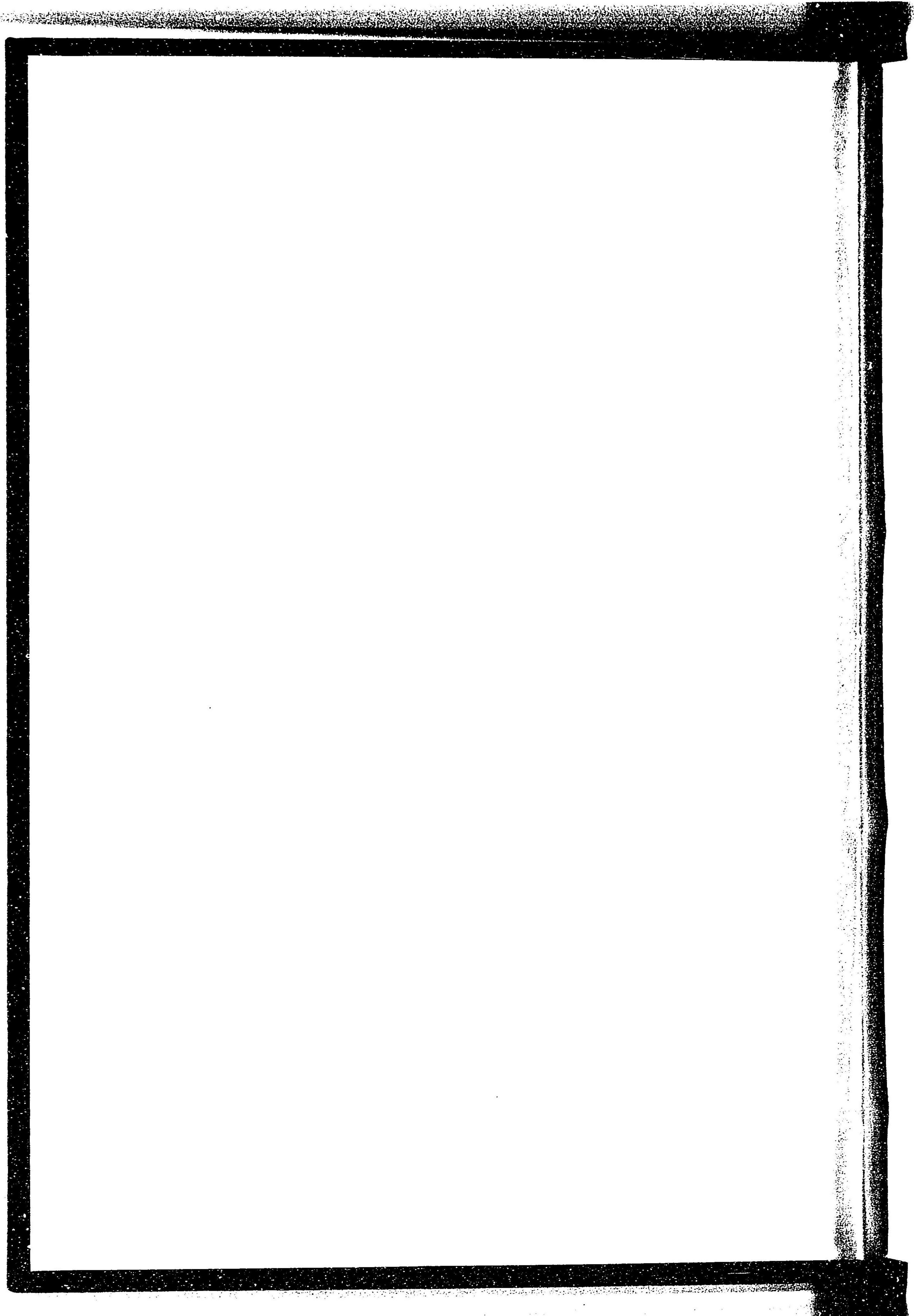
民國二十一年

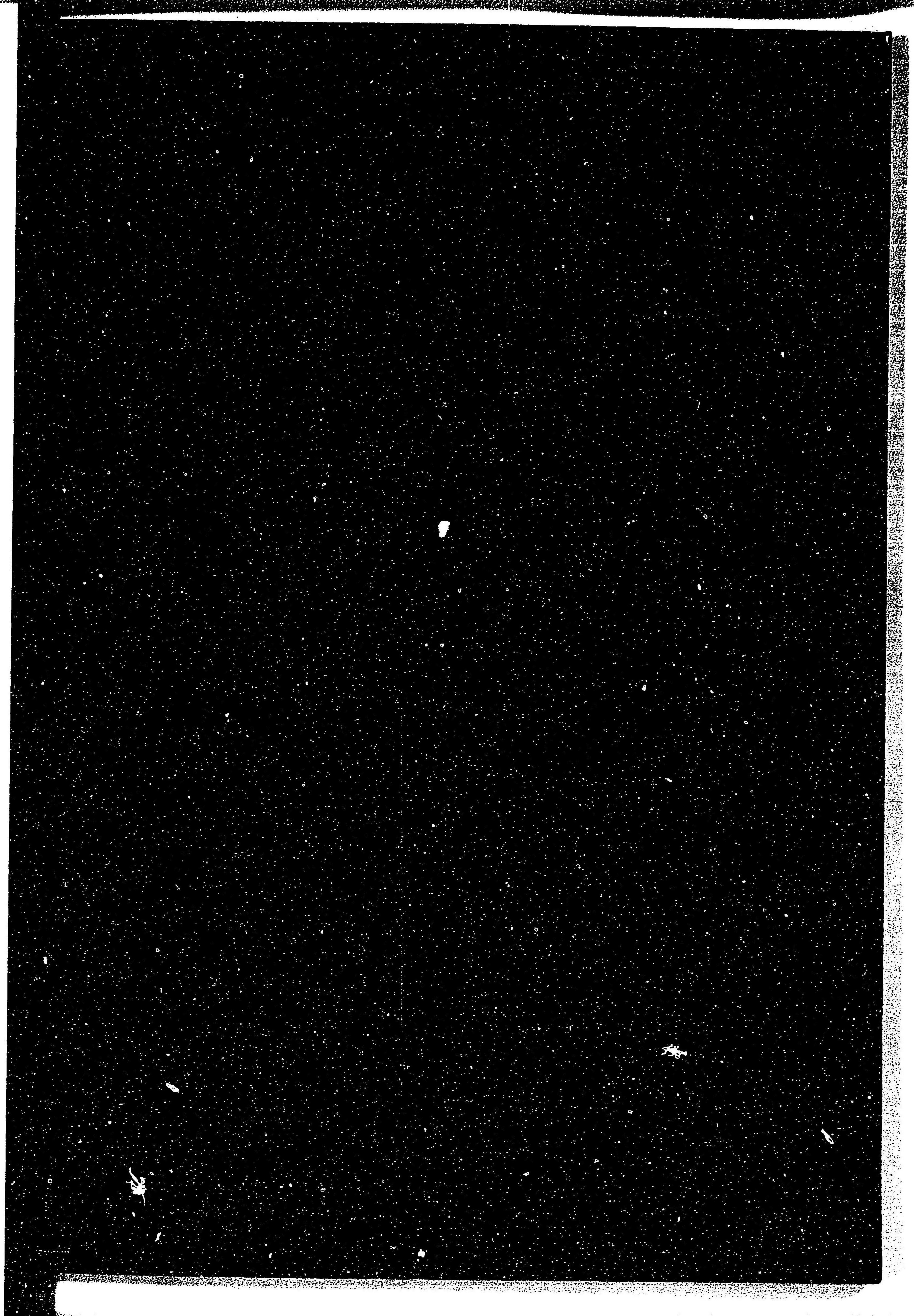
商務印書館

民國二十一年

商務印書館

商務印書館





14.4

35