

明治十九年二月廿二日內務省贈付

特24  
337

叙

算之為術

之則生無

釐絲忽之

只九夕之聲焉耳矣而乘  
慮億萬之數除之則析毫  
微其所以然者蓋不易知  
也雖然日用商賈之勘合彈指而不  
差八紘九垓之外斂手而足談者莫  
此若噫其至妙矣乎余嘗欲學其道  
未能也偶友人三宅某有此著乞題

管教書

一言、因書以問、

明治乙酉十二月

播磨 藤江卓富

數學大全目錄

卷之一 加減乘除、四則雜問、諸等度量表、諸等通法、諸等命法、  
各法答并二四則雜問解式、

卷之二 諸等加減乘除、諸等雜問、經度時差ノ法、數質、最大公約法、  
最小公倍數、自約、互約、通分母、各法答并二諸等雜問時差ノ法  
解式、

卷之三 分數加減乘除、分數雜問、小數諸法、循環小數諸法、變分母、  
變分子、百分算諸法、各法答數并二分數雜問及七百分算諸法  
解式、

卷之四 單利法、單比例、合率比例、連鎖比例、按扮比例、重利法、和較比例、  
各法答數并二解式

卷之五 累乘法、開平法、開立法、數學連數、度學連數、求積法、諸法雜問、  
各法答數并二解式、

數學大全 第一卷

名

義

數トハ一個或ハ二個ノ集合ヨリ成リタル者ヲ云フ

物數トハ物類ニ關シテ數ノ多寡ヲ示ス者ヲ云フ即チ金四圓年齢五歲等ノ如シ

虛數トハ物類ニ關セス唯タ數ノ多寡ヲ示ス者ヲ云フ即チ一個二個等ノ如シ諸等

物數ハ一個ノ名稱異ナリタルモノニ數或ハ三數等ノ相混合シタルモノ即チ一里

二町三間二段三畝四步等ノ如シ

數字ニ三体アリ左ニ示ス

數字

一 二 三 四 五 六 七 八 九 十

基數トハ一ヨリ十ニ至ルノ數ヲ云フ

大數トハ一ヨリ以上ノ數ヲ云フ即チ左ノ如シ



一、十、百、千、萬、億、兆、京、垓、種、穰、溝、澗、載、極

羅馬數字

I 一  
V 五  
X 十  
L 五十  
C 百  
D 五百  
M 千

算用數字

0 零  
1 一  
2 二  
3 三  
4 四  
5 五  
6 六  
7 七  
8 八  
9 九

記号

+ 加 標 二 同等標 ( )

- 減 標 小數点 { } 括

× 乘 標 問 標 ( )

÷ 除 標 問 標 ( )

本編ハ數字羅馬數字算用數字ノ記法及ヒ命位ヲ記セス

加法

加法ハ同種ノ二數或ハ諸數ノ和ヲ求ムル法ナリ和トハ同種ノ二數以上ヲ合スル總數ヲ云フ

(例) 設令ハ金百二十七圓三百四十八圓五百六十八圓百八十圓アリ此總金高幾何

答 一千二百二十三圓

7	8	8	0	1	2	3	諸數ヲ加フルニハ先一位ノ諸數ヲ心算ニテ下ヨリ上ハ計
1	3	4	6	8	0	3	ヘ其和ヲ横線ノ下一位ニ記シ其和十個ニ充レハ上位ニ進
1	3	5	6	1	8	2	メテ一個トナシ二十ニ充レハ二個トナシ斯ノ如クシテ十
1	3	5	6	1	8	2	位百位等ヲ求ムルコトヲ得ルナリ

(例) 設令ハ人數二千三百八十四人三千六百七十五人七千七百二十五人五千八百二

人アリ此人數合計幾何

答 一万九千五百八十六人

2	3	8	4
3	6	7	5
7	7	2	5
5	8	0	2
+			
1	9	5	8
6			

前法ニ同シ

加法設題

- (一)物數六百八十七個二百三十七個三百六十九個五百七十二個四百四十七個アリ其數合セテ幾何ナルヤ
- (二)茶商人其上中下三種ノ茶ヲ買ヒシニ上等二百八十五斤中等三百六十八斤下等五百八斤ヲ買ヒ得タリト云其總計幾斤ナルヤ
- (三)木綿商人上中下三種ノ木綿ヲ賣リ其端數上等五十七反中等百二十五反下等三百六十七反ヲ賣リ拂ヘリ依テ三種共ニ幾反ナルヤ

- (四)穀商人米麥及大豆小豆ノ四種ヲ買ヒ米二百五十二俵麥百八十五俵大豆九十五俵小豆六十八俵ヲ買ヒ得タリ然ルルハ惣幾幾何
- (五)大豆九百二十八石小豆百六十二石米一千二十石麥一千二百石粟五十六石豌豆八十二石糯百五石アリ此石數合計幾何
- (六)或ル兒童桃李及梨ノ三種ヲ所持ス其數桃ハ李ヨリ百七十二顆多ク梨ハ李ヨリ七十八顆多クシテ李百六十九顆ヲ所持スト云然ルルハ三種合計幾何
- (七)金若干圓ヲ所持シ諸物ヲ買ヒ其代金甲ハ五十七圓五十二錢乙ハ四十三圓七十八錢丙ハ三十九圓六十二錢丁ハ二十五圓八錢ナリト云然ラハ其金高合計幾何
- (八)牧夫羊牛豕馬ヲ飼フ羊四百六十頭牛五百四十二頭豕百二十八頭馬ハ羊ヨリ四十五頭多シト云牧夫ノ飼フ所ノ頭數總テ幾何
- (九)甲乙二數アリ甲ハ乙ヨリ八百七十五個多クシテ乙數ハ七百二十九個ナリト云甲乙二數ノ和幾何

- (十) 某區人員ヲ算スルニ男四千八百二十四人女四千五百六十七人アリト云男女合計幾何人ナルヤ
- (二) 或商人木綿百八十五端ヲ七十四圓ニテ買ヒ又絹七十八端ヲ二百十六圓ト縮緬百二十七端ヲ六百十二圓五十錢ニテ買フト云フ然ルキハ三種ノ端數及ヒ總金高幾何
- (三) 石炭油ヲ買フニ其價上一函ノ代價一圓七十四錢中等一圓五十七錢下一圓二十八錢火留二圓十八錢ナリ然ルキハ各一函ノ價合計幾何
- (三) 兄弟妹ノ三子アリ妹ノ年齢十二歳弟ハ妹ヨリ五歳長シ兄ハ弟ヨリ七歳長セシト云フ然ラハ三子ノ年齢ノ和幾歳ナルヤ
- (四) 或人上中下三種ノ茶ヲ買フ上等百二十七斤ト中等二百六十八斤ト下等三百六十八斤ヲ買フ其價ヒ上等九十五圓二十五錢中等百十五圓二十四錢下等五十五圓二十錢ヲ拂フト云フ然ラハ三種ノ斤數合計及拂ヒシ總金高幾何

- (五) 某鎮臺ノ兵員ヲ計フルニ歩兵人員二千八百五十八騎兵二百四十八人工兵ハ騎兵ヨリ多キコト百五十二人砲兵一千二百人ナリト云然ルキハ總人員幾何
- (六) 甲地ヨリ乙地ニ到ル鐵道アリ其甲地ヨリ第一停止場迄一千八百六十七間夫ヨリ第二停止場迄一千九百八十五間第二ヨリ第三停止場マテ一千四百六十七間第三停止場ヨリ乙地迄二千十六間アリト云甲地ヨリ乙地迄ノ鐵道ノ長サ幾何
- (七) 爰ニ甲乙丙ノ三數アリ甲數ハ二千四百二十五個乙一千九百八十五個丙ハ乙ヨリ七百二十七個多シト云三數ノ和幾何
- (八) 米麥粟大豆アリ米ハ六百七十五俵麥五百二十八俵粟ハ米ヨリ十八俵多ク大豆ハ麥ヨリ八十九俵多シト云フ此俵數合計幾何
- (九) 爰ニ五色ノ木綿アリ其長サ赤四十八尺二寸青二十九尺八寸黃二十三尺五寸紫ハ黃ヨリ十二尺長ク白ハ紫ヨリ十八尺五寸長シト云フ然ラハ此總長サ幾何

(三) 甲乙丙ノ三田アリ甲田ハ三百二十七坪乙田ハ甲ヨリ二十三坪多ク丙田ハ又乙ヨリ四十二坪多シト云フ三田總坪數幾何

(三) 或ル吳服店ニテ絹四十五反ト縮緬五十八反ト友仙染縮緬三十四反トヲ買ヒ代金ヲ二ヶ度拂ヒシニ最初百七十八圓五十八錢ヲ拂ヒ次ニ二百八十九圓六十九錢ヲ拂ヒシニ尙不足スルコト五十二圓七十三錢ナリト云然ルルハ其反數及ヒ總代金各幾何ナルヤ

(三) 吳服商某西京ニ至リ縞子天鷲絨金襴錦ノ四種ノ織物ヲ買入レ其長サ錦ハ五丈八尺縞子ハ八丈二尺天鷲絨ハ縞子ヨリ五丈二尺長ク金襴ハ錦ヨリ長キコト三丈九尺ナリト云然ルルハ其四種ノ總丈ヶ幾何ナルヤ

(三) 某商人神戸米國商館ヘ賣ル所ノ金額ヲ算スルニ漆器代金八百七十四圓蠶卵紙代金一千二十五圓米來代金一千二十八圓陶器代金ハ漆器代金ヨリ二百五十二圓多ク絹糸代金一千五十七圓茶代金二千八百二十九圓ヲ受取リタリ然ルルハ

其金額合計幾何

(三) 斜三角形ノ湖アリ其甲邊百二十六間乙邊ハ甲邊ヨリ長キコト四十五間丙邊ハ又乙邊ヨリ八十七間長シト云フ然ラハ其周圍ヲ一週スルルハ幾何間ナルヤ

(三) 甲乙丙ノ開墾地アリ丙地ハ其坪數二千五百六十七坪乙地ハ丙地ヨリ六百二十七坪多ク甲地ハ乙丙二地ノ和ヨリ五百七十八坪多シト云其開墾地ノ總坪數幾何

(三) 或人五人ノ童子ニ林檎ヲ與フル第一子ニ九十八個第二子ニ百十七個第三子ニ六十八個第四子ニ八十九個第五子ニ五十五個ヲ與ヘシニ尙二百十八個ヲ剩スト云フ此人最初幾何ノ林檎ヲ持チシヤ

(三) 水槽アリ之ニ甲乙丙ノ三管ヲ以テ水ヲ注入スニ甲管ヨリ十二石八斗五升ヲ注入シ乙管ヨリ九石八斗九升ヲ注入シ丙管ヨリ注入スルコト乙管ヨリ四升五合多ク注入シテ因テ槽中ニ満水スト云水槽ノ容量幾何

十  
三六米商人アリ玄米麥大豆小豆ヲ買入其俵數小豆ハ百四十二俵大豆ハ小豆ヨリ廿七俵多ク麥ハ大豆ヨリ十八俵多ク玄米ハ麥ヨリ七十五俵多シト云其俵合計幾何

三五甲乙丙丁ノ四ヶ村アリ甲村戸數百二十五戸乙ハ甲ヨリ二十九戸多ク丙百八十

五戸丁ハ甲乙二村ノ合計ヨリ廿八戸多シト云然ルルハ四ヶ村ノ戸數共ニ幾何

三四吳服商某絹百四十五端緋二百五十九端木綿二百三十七端ト縮緬ハ絹緋二品ノ合計ニ等シク賣リ拂ヘリ依テ其四品ノ端數合計幾何

三或人五十六歳ナルル一男子ヲ設ケ而ノ其子十七歳ナルル又一男子ヲ設ケ其男子十二歳ナルル父病死セシト云父ノ享年幾何

三東西ノ兩地ヨリ發足スル脚夫アリ一名ハ東ニ向ヒテ三十八里ヲ步行シ他一名ハ西ニ向ヒテ五十九里ヲ進行セシニ其距離東ニ向ヒ進行セシ脚夫ノ步行セシ程ヨリ二十五里ヲ隔テ各々滯留セシト云然ルルハ東西兩地ノ距離幾何

三三甲乙ノ學童アリ甲童ノ家ハ學校ヨリ正北ハ六十五町乙童ノ家ハ學校ヨリ正南ハ七十四町アリト云フ然ルルハ甲乙二童ノ家ハ幾何ヲ隔ツルヤ

三二上中下ノ酒アリ上酒六石四斗二升中酒ハ上酒ヨリ三石四斗八升多ク下酒ハ中酒ヨリ四石八斗五升多シト云右三種ヲ混合セハ合計幾何トナルヤ

三一爰ニ渡海船三艘アリ其乗客人數ヲ計フニ第一ハ四百二十四人第二ハ第一ヨリ多キコト八十七人第三ハ第一ヨリ多キコト百三人ナリト云其渡海セシ人數合計幾何

三〇金銀銅ノ貨幣及ヒ紙幣ヲ貯ヘタル富家アリ其金額金貨ニテ二千五百三圓銀貨ニテ三千二百六十八圓紙幣ニテ三千五十圓銅貨ハ金銀及紙幣ノ和ヨリ三百七十五圓多シト云フ然ルルハ其貯金總計幾何ナルヤ

二九我全國ノ郡數ヲ算スルニ畿内ニテ五十五郡東海道ニテ百二十九郡東山道ハ東海道ヨリ三郡多ク北陸山陰兩道ニテ八十六郡山陽南海兩道ハ東山ニ等シ又西



海及壹岐對馬北海道ニテ百八十七郡アリ然ルルハ全國ノ郡數幾何

(三) 甲乙丙ノ三老翁アリ各年齡ヲ問フニ甲答テ曰ク我年齡ハ本年七十八歳ナリ乙又曰ク我レハ甲ヨリ長スルコト十二歳ナリ丙又曰ク我レハ乙ヨリ長スルコト七歳ナリト云フ然ル時ハ乙丙二翁ノ年齡各幾何又三翁齡共ニ幾何歳ナルヤ

(三) 大中小ノ三樽アリ其量小樽ハ三石六斗四升中樽ハ四石五斗八升上樽ノ量ハ若干石ニシテ中小兩樽ヨリ水ヲ注入スルニ不足スルコト二石六斗八升ナリ今大中小三樽ノ水量ヲ入ルヘキ最大ナル樽ヲ製スルルハ其量幾何ナルヤ

(四) 或ル富人三ヶ所ノ倉ヲ設立シテ米及麥ヲ貯ヘリ其第一倉ニハ米四百六十二俵麥三百四十二俵第二倉ニハ米五百八十九俵麥百二十俵第三倉ハ第一倉ヨリ米四十九俵麥五十八俵多シト云フ此三倉ノ總俵數米麥共ニ幾何

(四) 或人若干圓ヲ懷中シテ商家ニ到リ三百五十八圓ニテ金時計ヲ買ヒ四十七圓ニテ金鎖ヲ買ヒ又洋服ヲ求メ其代金ハ金鎖ノ價ヨリ五十五圓多ク又靴及ヒ帽ニ

テ七圓五十錢ヲ拂シニ尙二百六十二圓五十錢餘ルト云最初ニ幾圓ヲ懷中セシヤ

(四) 或人所有ノ地所ノ内二百八十坪ヲ宅地トナシ八百五十七坪ヲ茶園トシ畑ハ田地ヨリ三十九坪多クシテ田地ハ二百三十四坪トシ其餘ノ四百二十四坪ヲ貸地トナセリ此人所有ノ地所幾何

(四) 或ル家ニ一老翁及夫妻二子アリ其夫ノ年齡三十三歳妻ハ二十九歳長子ハ十二歳次子ハ八歳ナリ此四人ノ年齡ヲ合セ老翁ノ年齡ニ比スレハ及ハサルコト十五歳ナリト云老翁ノ年齡幾何

(四) 甲商若干ノ端物ヲ價二千八百二十五圓ニテ買ヒ之ヲ乙商ニ賣リ八十九圓ヲ利シ乙商之ヲ丙商ニ賣リ百二十七圓ヲ利シ丙商之ヲ丁商ニ賣リテ五十八圓ヲ利セリト云フ然ルルハ丁商此端物ヲ幾何圓ニ買ヒ得シヤ

(四) 商人綿若干俵ヲ若干圓ニテ買ヒ置ケ然ルニ其相庭下落セリ依テ五百八十五

圖ニ賣リテ六十七圓ヲ損セリト云フ元價幾圓ニテ買シヤ

(四)兄弟四人アリ其末子年齢十六歳ニシテ第三子ハ末子ヨリ五歳長シ三子ヨリ次

子ハ四歳長シ次子ヨリ長子三歳長セリト云フ此四人ノ年齢合セテ幾歳ナルヤ

(五)或ル小學校ニ高等生徒五十七人中等生ハ高等生徒ヨリ八十七人多ク初等生ハ

高等中等生徒合計ヨリ二百六十三人多シト云然ルルハ全校生徒總數幾何

(六)米商某白米二百五十二石ト玄米五百七十八石ヲ買ヒ置キシニ若干日ノ後チ其

相場下落セリ因テ白米ヲ五百八十五圓ニ賣リテ九十九圓ノ損ヲナス又玄米ヲ

二千二百五十二圓ニ賣リテ三百四十八圓ノ損ヲナスト云フ各元價幾何ニ買シ

ヤ又其金高及總石數合計各幾何

(七)某銀行ニ於テ三ヶ年間ノ利益ヲ算スルニ初年七百二十八圓翌年ハ初年ヨリ四

百二圓多キテ利シ又其翌年ハ前年ヨリ多キヲ二百八十五圓ナリト云フ其利金

合計幾何

(五)甲乙丙ノ商人社ヲ結ヒ商業ヲナス其資本トシテ甲ハ四万八千二十五圓乙ハ三

万五千二百二十七圓丙ハ二万五百二十七圓ヲ出金セリト云フ此社ノ資金幾何

ナルヤ

加法檢法

檢法トハ既ニ得タル答數ノ如何ヲ證セシムル法ナリ即チ左ニ陳述ス

8	4	1	3
0	6	3	0
9	3	9	1
5	9	5	2
6	8	8	3
5	4	2	0
4	3	8	2
3	6	3	1
2	5	3	2
1	2	6	0
3	1	4	1
2	1	2	2

檢法ニ因テ得タル總和

前法ニ因テ得タル總和ナリ

右ノ如ク諸數ヲ二部或ハ數部ニ分テ其各部ノ數ヲ合セテ得タル總和ト先ニ得タル和ト等シケレハ其和違算ナキヲ知ルナリ

減法

減算トハ同種ナル多數ト少數ノ差ヲ求ムル法ナリ差トハ多數ヨリ少數ヲ減シ得タル數即チ殘數ナリ

例設令ハ金七百二十五圓ヨリ五百六十七圓ヲ減スレハ其殘金幾何

實法 殘 答百五十八圓

7	2	5	
—	—	—	
5	6	7	
—	—	—	
1	5	8	

實數一位ヨリ法數一位ヲ減シ其殘數ヲ橫線ノ下一位ニ記ス  
若シ實數法數トナルルハ上位ノ一個即チ十個ヲ加ヘ然ル後  
ヲ減スベシ十位百位等モ逐次ニ如斯クナシテ減スベシ

例設令物數二千五百圓ヨリ九百二十五圓ト一千二百五十八圓ヲ減スレハ殘金幾何ナルヤ

答三百十七圓

2	5	0	0
—	—	—	—
1	9	2	5
—	—	—	—
3	1	7	

其法前ニ同シ

加減混題

例爰ニ羊及牛馬ヲ畜フ其羊ハ二百四十五頭牛ハ羊ヨリ五十五頭少ク馬ハ牛ヨリ二十三頭多シト云フ然ルルハ羊牛馬總計幾何

答六百四拾八頭

2	4	5	羊
—	—	—	—
1	9	0	牛
—	—	—	—
1	9	0	牛
	2	3	馬
+	—	—	—
2	1	3	馬
—	—	—	—
2	4	5	羊
1	9	0	牛
2	1	3	馬
+	—	—	—
6	4	8	總和

- (一)物數三百四十五個アリ内百八十七個ヲ減シ九十六個ヲ和スレハ幾何
- (二)金五百八十五圓アリ内二百三十五圓ト百六十七圓ヲ減セハ幾何
- (三)或人金三百八十四圓ヲ以テ田地及家屋ヲ買ヒ其價田地ハ百二十三圓家屋七十圓ナリ因テ殘金幾何
- (四)明治某年ニ設立スル銀行アリ年々得ル所ノ利益ヲ算計スルニ同年ハ五千二百三十七圓ヲ利益シ又翌年ハ前年ヨリ五十九圓多キヲ利シ又其翌年ハ前年ヨリ八十九圓多ク利益シ又其翌年ハ前年ノ利金ヨリハ若干圓少ナシト云設立ノ年ヨリ今年マテ利金合計二万五十八圓ナリト云フ然ルルハ末年ノ利益金幾何
- (五)穀商某金四千二百三十七圓ヲ以テ米麥大豆ヲ買フ其價米二千五百圓麥九百二十八圓其餘ハ悉ク大豆ノ價金ナリト云大豆ノ價幾何
- (六)吳服商人絹紬各若干端ヲ買ヒ其價絹ハ九百七十八圓紬ハ六百二十七圓ナリ其

後ヲ買ヒシ絹紬ヲ賣リ絹ニテ百八十五圓利益シ紬ニテ八十五圓五十錢ノ損ヲナスト云フ其損益及原價合計幾何

- (七)穀物商某米麥大豆小豆ノ四種共ニ五千九百八十六俵ヲ買ヒ其内米二千五百五十七俵麥ハ米ヨリ三百八十七俵多ク大豆ハ五百四十二俵ナリト云フ然ルルハ小豆幾俵ナルヤ
- (八)加非茶砂糖各若干斤ヲ買ヒ其價總計二百八十五圓ナリ然ルニ加非ノ價ハ七十五圓砂糖ノ價ハ加非ヨリ十七圓二十五錢高價ニシテ茶ノ價ハ其殘金ナリト云フ然ラハ茶價幾何ナルヤ
- (九)仲買商某生糸三千七百八十五捆ヲ買入レ其内商友ニ五百八十九捆ヲ賣リ又一千九百二十八捆ヲ賣リタリ然ラハ殘リ幾捆ナルヤ
- (十)東京ノ商人神戸ヨリ米八百二十四石ヲ買ヒ又大阪ヨリ米一千八百二十五石ヲ買ヒ英吉利商人ハ一千五百八十七石ヲ賣込ミタリ然ラハ殘餘幾石トナルヤ

- (一) 牧畜會社アリ牛馬羊豕ノ四種ヲ畜ヘリ其數共ニ六百五十頭ニシテ牛ハ羊ヨリ十九頭多ク羊ハ豕ヨリ百二十八頭少ナクシテ其數百三十七頭ナリ其餘ハ悉ク馬ナリト云然ルルハ馬幾頭ナルヤ
- (二) 紅茶九万一千二百斤アリ其内亞米利加商人ニ五万八千二百斤ヲ賣リ又英吉利商人ニ二万八千六百四十七斤ヲ賣リ然ル後チ商友ヨリ八千五百八十九斤ヲ買ヒ入レタリト云フ然ラハ今時幾何斤ヲ所持スルヤ
- (三) 或人木綿ヲ買入シニ他人ニ依頼ス其手數料トシテ金百二十六圓七十八錢ヲ拂フニ木綿價二万五千八百圓ナリ此木綿ヲ價二万六千二百二十五圓ニ賣ルルハ差引幾何ノ利益トナルヤ
- (四) 漁船アリ海路三百里ヲ航海スルニ既ニ二百四十六里ヲ航スル時逆風ニ逢ヒ同海路ヲ百二十八里ヲ退キ尙再ヒ進行シテ五十三里ヲ航海スルルハ今ヨリ幾何里ニシテ先港ニ達スルヤ

- (五) 大阪商人某函館商人ニ干鯛買入方ヲ委托シ金四百八十圓ヲ送タリ然ルニ又手數料トシテ四十五圓六十五錢ヲ拂ヒシニ函館ヨリ鯛若干俵ヲ送り來リ此レヲ價六百圓ニ賣ルルハ幾何ノ利益ナルヤ
- (六) 吳服商人織物若干卷ヲ買ヒ其代金絹ハ三百五十六圓紬ハ二百四十九圓縮緬ハ四百八十五圓ナリ然ルニ物價下落セシニ因テ直ニ三種ノ價九百八十二圓ニ賣リ拂ヘリト云フ其損失幾何ナルヤ
- (七) 或人金四百八十三圓ヲ所持シ其内ヨリ若干金ヲ他人ニ貸シ其殘金二百三十九圓トナリ然ルニ又若干金ヲ以テ物品ヲ買ヒ因テ其殘金二十五圓六十七錢ナリト云貸與セシ金及物品代價共ニ幾圓ナルヤ
- (八) 爰ニ上中下三種ノ酒ヲ混和シテ百石ヲ製セリ其混和スル所ノ上酒ハ三十八石四斗二升下酒ハ二十七石八斗八升ナリト然ラハ中酒幾何ヲ混和センヤ
- (九) 西曆一千八百五十一年ニ英國倫敦<sup>ロンドン</sup>ノ人口ヲ算スルニ百三十六万四千二百七十

六人ナリ同一千八百五十八年ニ算スルニ百三十六万九千二十五人アリト云フ然ルルハ七ヶ年間ニ増加人口幾何ナルヤ

(三) 或人貯金八百二十四圓ヲ所持セシニ若干年ノ後チ之レヲ算スルニ二千二百圓ニ滿ザルコト四十三圓ナリト云然ルルハ其利益金幾何

(三) 爰ニ四千二百五十八個ニ某數ヲ加ヘ其和ヨリ七千八百二十五個ヲ減スレハ殘數四百八十九個ナルト云某數幾何

(三) 金銀銅三種ノ貨幣アリ其金高合計一萬圓ナリ其内金貨二千三百六十七圓銀貨ハ金貨ヨリ三千二百三十二圓多シト云然ラハ銅貨ハ幾圓ナルヤ

(三) 金銀銅ノ混合物アリ其量共ニ二十三貫八百二十八匁ナリ其内銅ハ十二貫七百三十五匁銀ハ銅ヨリ九貫八百七十八匁少ナク金ハ幾何ヲ混合セシヤ

(三) 農夫鍛造上中下三等ノ畠地ヲ所持ス其上等百二十八段中等ハ上等ヨリ七十二段多ク下等ハ中等ヨリ五十八段少ナシト云然ルルハ其下等ノ段別及ヒ畠地合

計幾段ナルヤ

(三) 甲乙丙ノ三商各若干圓ヲ以テ商業ヲ初ム其出金丙ハ三百二十八圓乙ハ丙ヨリ四十五圓多ク甲ハ乙丙二人出金高ヨリ三十五圓少ナシト云然ルルハ三人ノ出金高合計幾何

(三) 大中小ノ三數アリ大數五千二百六十七個中數ハ大數ヨリ八百六十九個少ナク小數ハ中數ヨリ七百八十五個少シト云然ルルハ大中小三數ノ和幾何

(三) 大中小ノ三島アリ其周圍共ニ一千三百四十三里ニシテ小島ノ周圍ハ大島ノ周圍ヨリ三百八十五里少ナクシテ其周圍ハ二百六十七里ナリ中島ノ周圍幾里ナルヤ

(三) 大中小三數ノ和三百八十四個ニシテ其大數ハ百八十五個中數ハ大數ヨリ小ナルコト五十八個ナリ小數幾何又中小ノ差幾何

(三) 吳服商人絹紬及縮緬ノ三品ヲ賣リ其代金絹ハ四十五圓八十四錢縮緬ハ百七十

八圓十六錢半代金ハ絹ト縮緬ノ代價ノ差ニ等シト云然ルニ其價金三百五十圓ヲ請取リタリ然ラハ其金過ナルヤ不足ナル其金高幾何

(三〇) 甲乙丙ノ工匠アリ甲ハ工金若干ヲ得乙ハ甲ヨリ十五圓八十八錢少ナク丙ハ乙ヨリ二十六圓四十二錢少ナクシテ其得金五十八圓八十三錢ナリト云甲乙二匠ノ各得金及三匠得金合計幾何ナルヤ

(三一) 火藥ハ硝石木炭硫黃ノ三品ヲ以テ成ル今火藥八百二十五匁アリ其内木炭八百三十八匁硫黃ハ木炭ヨリ二十三匁少ナトシ云フ然ルキハ硝石幾何ヲ混合セシヤ

(三二) 烟草商人某烟草一千八百六十二斤ヲ買ヒ入レ其内八百六十七斤甲商ニ賣リ五百六十九斤ヲ乙商ニ賣リ又丙商ヨリ五百六十八斤ヲ買ヒ得タリ因テ當時幾何斤ヲ所持セシヤ

(三三) 旅人アリ某縣ヲ發足シ四日ヲ經テ先方ニ達セリ其旅行初日十五里ヲ旅行シ第

二日ハ初日ヨリ二里少ナク第三日ハ第二日ヨリ三里少ナク第四日ニ至リテ十六里ヲ旅行セシト云然ルキハ某縣ヨリ先方迄テ幾里ナルヤ

(三四) 絹四丈六尺ヲ以テ兄弟三人ノ衣裳ヲ製スルニ兄ハ其長サ二丈二尺次子ハ兄ヨリ七尺少ナシト云然ラハ末子ニ用ユル長サ幾何

(三五) 或人縮緬若干ヲ買ヒ姊妹ノ衣服ヲ仕立テントシ其丈ケヲ試ミルニ姊妹ノ衣服ヲ仕立テシニ一丈五尺三寸餘スト云然ルニ妹ニ用ユル丈ケハ一丈八尺六寸姉ハ妹ヨリ長キコト四尺四寸ナリト云フ縮緬幾何ヲ買シヤ

(三六) 商人某金三千四百六十七圓ノ利ヲ得タレトモ其内ニテ土藏ヲ建ルニ四百六十七圓ヲ費シ又家屋ヲ建ルニ八百九十二圓ト諸雜費トシテ百四十六圓ヲ費セシト云然ルキハ殘金幾何トナルヤ

(三七) 金二千五百圓ヲ甲乙丙丁ノ四人ニ配當スルニ甲ハ五百五圓乙ハ六百八十五圓丙ハ六百三十五圓ヲ得タリト云フ丁ノ取分幾何

(三八) 三百八十四個ト七十八個ノ差アリ今此中ヨリ百二十三個ヲ減スレハ殘數幾何  
(三九) 源義經平氏ヲ檀浦ニ破リシハ紀元一千八百四十五年ニテ今歲二千五百四十五年ナルルルハ今ヨリ幾年前ナルヤ

(四〇) 紀元一千三百五十一年ニ當リテ足利尊氏將軍ト号ス子孫相續テ政權ヲ握ルコト若干年間ニシテ紀元一千五百八十九年ニ滅亡ス因テ政權ヲ握リシハ幾年間ナルヤ

(四一) 東京府ノ人口大概五十九万八千九百二十八人京都府ハ二十五万九千八百七十五人ニテ大阪府ハ二十八万五千二百五十八人ナリ然ルルハ東京ト京都ノ人口ノ差ハ東京ト大阪ノ人口ノ差ヨリ幾何多キヤ

(四二) 東京ヨリ大阪マテ航路三百六十五里ナリ又東京ヨリ長崎マテ七百四十五里アリト云然ルルハ大阪ヨリ長崎マテ海路幾何ナルヤ

(四三) 天龍川ノ長サ大約四十八里ニシテ阿武隈川ハ天龍ヨリ四里長ク信濃川ハ利根

川ヨリ十一里長ク利根川ハ阿武隈川ヨリ十九里長シト云フ然ルルハ天龍川ハ信濃川ヨリ幾何短キヤ

(四四) 我國第一ノ高山ヲ量ルニ其高サ富士山ハ一万二千五百尺白山ハ富士山ヨリ低キコト四千三百八十尺鳥海山ハ白山ヨリ八百九十二尺低ク霧島山ハ鳥海山ヨリ一千三百五十尺低シト云フ然ルルハ霧島山ノ高サ幾何

(四五) 牛商角造金三百五十五圓ニテ牛若干頭ヲ買ヒ又三百五十圓ニテ若干頭ヲ買ヒ其後子金四百八十五圓ニテ若干頭ヲ賣リ其餘頭ヲ賣リテ九十五圓ノ利益ヲ得ンニハ殘頭ヲ幾何ニ賣ルベキヤ

(四六) 或入金四千六百圓ヲ資本金トナシ商業ヲ營ムアリ其利益初年五百七十五圓ヲ利シ次年ニ三百九十八圓ヲ損シ又其後子八十五圓ヲ利セシト云フ然ルルハ今元利共ニ幾何トナルヤ

(四七) 金八百二十圓ヲ以テ米麥及大豆ヲ買フ其價米三百六十二圓麥二百八圓其餘ハ



大豆ナリ因テ其價幾何

(只) 避雷柱アリ其長サ四丈六尺五寸ニシテ其傍ニ松樹アリ屋上ヨリ突出スルコト  
 二丈八尺五寸ニシテ其高サ避雷柱ニ等ト云然ルルハ家屋ノ高サ幾何  
 (四) 西洋物品商横濱ヨリ舶來品ヲ三百六十二圓ニテ買入レ賣ルルハ七十五圓ノ利  
 益ナリ今之レテ賣リテ九十五圓ノ利益ヲ得ンニハ其價幾何ニ賣ルヘキヤ  
 (五) 穀商人アリ米百二十石ヲ貯ヘ之ヲ白米トナスニ減欠スル一石ニ斗賣拂フコ  
 ト四十八石ニシテ二十五石八斗ヲ貯米トセハ其殘米幾何ナルヤ

檢法

法數ト差トノ和實數ニ等シケレハ此算違算ナキコトヲ證ス其法左ノ如シ  
 設令ハ爰ニ五百二十六個ト三百六十七個ノ差百五十九個アリ然ルルハ其差違  
 算ナキヤ否ヤ

答違算ナシ

5	2	6	實	3	6	7	法	1	5	9	乘	3	6	7	法	5	2	6	乘
			數				數				法				數				法
			ト				ト				ト				ト				ト
			ハ				ハ				ハ				ハ				ハ
			其				其				其				其				其
			數				數				數				數				數
			ヲ				ヲ				ヲ				ヲ				ヲ
			若				若				若				若				若
			干				干				干				干				干
			倍				倍				倍				倍				倍
			シ				シ				シ				シ				シ
			タ				タ				タ				タ				タ
			ル				ル				ル				ル				ル
			數				數				數				數				數
			ヲ				ヲ				ヲ				ヲ				ヲ
			求				求				求				求				求
			ム				ム				ム				ム				ム
			ル				ル				ル				ル				ル
			法				法				法				法				法
			ナ				ナ				ナ				ナ				ナ
			リ				リ				リ				リ				リ

乘法トハ其數ヲ若干倍シタル數ヲ求ムル法ナリ

實數トハ法數ニ倍セラル數ナリ

法數トハ實ヲ倍スル數ナリ

積トハ法ヲ以テ實數ヲ若干倍シ得タル數ヲ云フ

例設令ハ物數四百八拾三個ヲ四倍スルルハ其數幾何ナルヤ

答一千九百三十二個

4	8	3	實	1	9	3	實
		4	法			2	法
			ト				ト
			ハ				ハ
			其				其
			數				數
			ヲ				ヲ
			若				若
			干				干
			倍				倍
			シ				シ
			タ				タ
			ル				ル
			數				數
			ヲ				ヲ
			求				求
			ム				ム
			ル				ル
			法				法
			ナ				ナ
			リ				リ

實數一位ノ下ニ法數ヲ記シ實數ノ一位ヨリ各位ニ法數ヲ乘  
 シ其積ヲ横線ノ下ニ記スベシ若シ何位ニテモ上位ニ進ム數  
 アラハ之ヲ上位ノ積ニ加フベシ

例設令ハ實數三百二十六個ニ法數二十七個ヲ乘スレハ其積幾何ナルヤ

答八千八百〇二個

3	2	6	積	
	2	7	法	
2	2	8	積	十位ノ積
6	5	2	積	十位ノ積
8	8	0	積	總

前法ノ如ク法數ノ一位ノ數ヲ實數ニ乘シ其積ヲ  
 横線ノ下ニ記シ次ニ十位ノ數ヲ乘ス其得タル積  
 ハ實ノ二十倍ナルカ故ニ先ニ一位ヲ乘シテ得タ  
 ル積ノ十位ノ下ヨリ記シ後ヲ各積ヲ加スレハ求  
 ムル所ノ積ナリ

乘法設題

- (一) 物數四百六十八個ヲ六倍スルルハ幾何ナルヤ
- (二) 實數六千四百二十三個ニ法數二十五個ヲ乘セハ其數幾何
- (三) 米一石ノ價六圓二十六錢ナルルハ米三十七石ノ價幾何

- (四) 煙草一斤價二十五錢トシテ二百八十五斤ノ價幾何
- (五) 茶一斤ノ價七十五錢トシ三百七十八斤ノ價幾何
- (六) 木綿一端ノ價四十五錢トセハ二百八反ノ價幾何
- (七) 路程ハ三十六町ヲ以テ一里トス今百五十三里ノ町數幾何
- (八) 絹一反ノ價三圓七十五錢ナリ絹八十七端ノ價幾何
- (九) 田地一段毎ニ初四石三斗五升ヲ収ムトスレハ四百三十七段ノ田地ヨリ幾何ヲ  
 収ムルヤ
- (十) 脚夫アリ甲都ヲ發足シ毎日平均七里宛ヲ步行シ百二十六日ヲ經テ乙都ニ達ス  
 ト云然ルルハ甲都ヨリ乙都マテノ距離幾何
- (二) 某數アリ二十八個ヲ以テ除スルニ其高二千五百六十八個ヲ得ルト云フ其原數  
 幾何
- (三) 工人毎日ノ賃錢三十六錢トシ十五日間工人百二十人ヲ雇フルハ其賃錢幾何

- (三) 田地一段ノ價八十五圓ナルキハ百二十八段ノ價幾何
- (四) 石炭油一箱ノ時價壹圓五十錢ナリ今同品百八十五箱ヲ買フキハ総價幾何
- (五) 端物一反ハ二丈八尺ナリ今木綿三百六十二反ハ其長サ幾何
- (六) 或入金若干圓ヲ貸シ年々利金百二十六圓ヲ得ルアリ其割リヲ以テ十五年間貸置クキハ其利金幾何
- (七) 茶一箱ニ七十八斤宛ヲ入レテ四十八箱ヲ買ヒ每斤ノ價三十七錢トセハ総價幾何
- (八) 織物師アリ毎日平均二反宛ヲ織リ其割ヲ以テ二百日間織リ每反ノ價一圓五十八錢ニ賣ルキハ其價幾何ナルヤ
- (九) 雇夫一日ノ賃錢二十七錢ニシテ二十四週間働クキハ其賃錢總計幾何ヲ得ルヤ
- (一〇) 一晝夜ハ二十四時間ナリ平年三百六十五日ハ幾時間ナルヤ
- (一一) 爰ニ八圓二十五錢包ノ金八百四十七個アリ此金高幾何

- (三) 書物一冊ノ紙數四百二十四枚アリ其書物ヲ三百六十七冊ニ製本セハ總紙數幾何
- (三) 田地二千七百六十八步アリ一步ノ價十二錢五厘トセハ此總地價幾何ナルヘキヤ
- (四) 炭一俵ノ價二十七錢ニシテ百三十八俵ノ價幾何
- (五) 響ノ速力ハ一秒時ニ一千二百二十八尺ニ達ス今電光ヲ見シ後四十八秒時ニシテ電聲ヲ聞クキハ其距離幾何
- (六) 郵紙一行ニ文字二十四字ヲ書シ一枚ノ行數二十二行ノ郵紙百八十七枚ヲ書スキハ其文字ノ總數幾何
- (七) 大小二數アリ小數七百八十五個大數ハ小數ノ二百三倍ナリト云大數幾何
- (八) 牧夫羊二百三十七頭ヲ一頭ノ價二圓二十五錢ニテ賣リ拂ヘリト云フ總價幾何
- (九) 甲乙二人アリ各所持金ヲ問フニ甲曰ク我ハ乙有金ノ三十七倍ヲ貯フ乙又曰ク

我ハ所持金百七十四圓ナリト云甲乙二人所持金ノ和幾何

(三) 絹一反ノ價三圓五十七錢木綿一反ノ價三十八錢ナリ今絹木綿各百二十一反宛  
ヲ買フルハ總價幾何

(三) 物數五百八十五個ト三百三十七個ノ差ニ七十六個ヲ乘スルルハ其積幾個ナル  
ヤ

(三) 上茶一斤一圓二十三錢中茶一斤七拾五錢ナリ今上中各八十六斤宛ヲ買フルハ  
其差幾何ナルヤ

(三) 牧夫馬四百六十八頭ヲ飼フ其馬毎日一頭毎ニ二歩ノ草ヲ食ス然ルニ日數五十  
五日間ニシテ其草全ク食盡スト云フ其牧場ノ廣サ幾何

(三) 甲乙ノ僱夫アリ甲夫ノ賃錢一日ニ付四十八錢乙夫ノ賃錢一日ニ付二十五錢ナ  
リ今甲乙兩夫共ニ七十二日間僱フルハ總賃錢共ニ幾何

(三) 三斗五升俵三十七俵ト四斗五升俵五十二俵アリ此石數合計幾何ナルヤ

(三) 商人會社アリ其社員八十六人ナリ一ケ年間商チナシ利益若干金ヲ得タリ因テ  
其利金ヲ社員ニ配當スルニ各四十八圓トスルルハ金三十八圓不足スト云此ノ  
利金幾何

(三) 甲乙ノ蒸氣船アリ甲ハ每時十五里乙ハ每時十二里ノ速力ニテ各四十六時間駛  
ルルハ其海路幾何里ヲ差スルヤ

(三) 穀倉アリ玄米若干俵ヲ貯ヘ之レヲ賣ルニ三十五俵宛ヲ四十二度五十六俵宛ヲ  
八度賣リシニ倉中米尽キタルト云其俵數合計幾何

(三) 耕田四百八十二坪アリ其中央ニ縱二十五間横十五間ノ池ヲ穿ツルハ耕田幾坪  
トナルヤ

(四) 街道ノ傍ニ二十五間ヲ隔テ瓦斯燈ヲ建ルニ其數總計五百八十四本ヲ要スト云フ  
然ルルハ街道ノ長サ幾何間ナルヤ

(四) 老翁アリ貯金若干金ヲ其孫三人ニ分配スルニ第三孫ニハ五十七圓ヲ與ヘ第二

孫ニハ三孫ノ三倍ヨリ十五圓多ク與ヘ第一孫ニハ第二孫ノ五倍ヲ與ヘタリ因  
テ貯金二十八圓ヲ餘スト云其貯金幾何ナルヤ

(三) 甲乙ノ街道アリ各其長サヲ知ラス甲街道ニハ十五間宛ヲ隔リタル瓦斯燈二百  
四十八本アリ乙街道ニハ十二間ヲ隔テタル電信柱二百七十本アリト云フ然ル  
キハ其二道ノ差幾何ナルヤ

(四) 沉香一匁ノ價七錢五厘麝香一匁三圓五十八錢ナリ今各三十八匁ヲ買フキハ價  
合計幾何ナルヤ

(五) 或遊客大阪道頓堀ニ來リ飲食店ヲ計フルニ其數凡ソ四百三十四軒アリト云其  
客一店毎ニ金二錢五厘ノ品ヲ買ヒ食スルニ囊中ノ錢二十五錢ヲ餘スト云客囊  
中幾何ヲ所持セシヤ又其費セシ金高幾何

(六) 甲乙二商人アリ甲商金若干ヲ以テ每端ノ價二圓六十五錢絹布七十五端ヲ買ヒ  
乙商ハ每石ノ價五圓二十八錢ノ玄米二十八石ヲ買ヒ各交換スルキハ甲商ヨリ

乙商へ幾何金ヲ拂フヘキヤ

(一) 甲乙ノ農夫アリ甲ハ毎日島二十八步ヲ耕シ乙ハ二十四步ヲ耕スト云今二人共  
ニ二十七日間耕作スルキハ合計幾步ヲ耕スヘキヤ

(二) 一週日ハ七日ナリ今平年ハ五十二週ト一日ナリ然ルキハ一ケ年ハ幾日ナルヤ  
(三) 日出午前第五時ナルキ日出ヨリ日没マテ毎時三里宛ヲ步行スルキハ幾里ヲ歩  
スルヤ

(四) 男二人女四人ヲ雇フテ草ヲ刈ルニ男一人ニテハ一日ニ十五步女一人ニテハ一  
日二十一步ヲ刈ル割ヲ以テ各二十三日間ニシテ刈リ尽セリト云其地ノ步數幾  
何

(五) 穀商米吉每石ノ時價四圓九十六錢ノ米二十七石ヲ同商益藏ニ賣リ又益藏ヨリ  
每石ノ時價二圓八十四錢ノ麥三十二石ヲ買フキハ米吉ヨリ益藏ニ差引ニテ拂  
フヘキカ又請取ルヘキカ其金高幾何

除 法

除法トハ數ヲ若干等部ニ分チ其一部ヲ求メ或ハ一數他數ノ幾倍ナルヲ求ムルノ法ナリ

實數トハ等分スヘキ數ヲ云フ

法數トハ實數ヲ等分スル數ヲ云フ

商トハ數ヲ若干等部ニ分チタル其一部ヲ云フ

設令ハ金四十八圓ヲ二人ニ分與スレハ一人ノ得金幾何

答二十四圓

$$\begin{array}{r}
 24842 \\
 \hline
 880 \\
 \hline
 24842 \\
 \hline
 0
 \end{array}$$

算式ノ如ク斜線ヲ記シ其左方ニ法數ヲ記シ法數ヲ以テ左數ノ左端ノ數ヲ除キ實數ヲ右方ニ記シ次ニ次位ノ數ヲ一線ノ下ニ記シ前ノ如ク法數ヲ以テ除シ斯ノ如ク實數ヲ法數ニ照シテ其各位ノ數ヲ若干ニ等分シタル部分ヲ順次ニ右方ニ記スヘシ若シ殘數アルハ横線ヲ引キ其下ニ法數ヲ記シ其上ニ殘數ヲ記シ幾分ノ幾個ト云フ

設令ハ五千二百八十個アリ十五個ヲ以テ除スルハ幾何

答三百五十二個

$$\begin{array}{r}
 \text{商} \quad 352 \\
 \text{實} \quad 5280 \\
 \text{法} \quad 15 \\
 \hline
 45 \\
 \hline
 78 \\
 \hline
 75 \\
 \hline
 30 \\
 \hline
 30 \\
 \hline
 0
 \end{array}$$

除 法 設 題

前法ノ如ク實數ノ左端ノ一位ニハ法數十五ヲ含マサルニ依リ其次位ノ一位ヲ附シ五十二トナシ商ヲ求ムレハ三個ヲ得ル其商ト法數ノ積ヲ實數五十二ヨリ減シ殘數ニ次位ヲ附シ前ノ如クナシ順次ニ期ノ如クナシ末位ニ殘數アルハ第一法ノ如ク分數ニ記スヘシ

- (一) 一米每石ノ價五圓ナルハ金三百八十五圓ニテ幾石ヲ得ヘキヤ
- (二) 絹一端ノ價金二圓ナリ今金三百四十八圓ニテハ絹幾端ヲ買フヘキヤ
- (三) 實數九千九百九十八個ヲ法數二十一ヲ以テ除セハ其商幾何ナルヤ
- (四) 實數一万一千九百九十四個ヲ二十九ヲ以テ除スレハ幾何

- (五) 金二万四千三百五十一圓ヲ三十二除スルルハ幾圓トナルヤ
- (六) 金二万四千三百九圓ヲ三十七人ニ配分スルルハ其得金幾何
- (七) 米三千二百九十六石八斗アリ六十五除スルルハ幾石ナルヤ
- (八) 金七百九十三圓八十錢ヲ以テ絹三百二十四端買フト云然ルルハ絹一端ノ價幾何ナルヤ
- (九) 絹一端ノ價二圓三拾四錢ナリ今金五百七十三圓三十錢ヲ以テ同品幾端ヲ買フヘキヤ
- (十) 麥每石ノ價三圓二十四錢ナルルハ金八十四圓二十四錢ニ麥幾石ヲ買フヘキヤ
- (二) 毎日書物十二枚宛ヲ讀ムルハ一冊ノ紙數三百八十四枚アリ此レヲ讀ムルハ幾日ニ讀ミ尽スヤ
- (三) 縮緬一端ノ價三圓七十六錢ナリ今金九十四圓ヲ以テ買フヘキ數幾何ナルヤ
- (三) 醬油一升ノ價九錢五厘ナルルハ金一圓十四錢ニテ幾何得ルヤ

- (四) 油一合ノ價二錢五厘トセハ金三圓十二錢五厘ニテ油幾何ヲ得ヘキヤ
- (二) 一卷十五圓六十七錢ノ羅紗若干卷ノ價七千四百五十二圓七十九錢ナリ其卷數幾何
- (六) 甲乙二人アリ甲所持金ハ乙所持金ノ十六倍ニテ其金百三十七圓六十錢ナリ然ルルハ乙所持幾何
- (七) 甲乙二人ノ脚夫アリ甲ハ毎日十四圓乙ハ毎日十二圓宛ヲ歩シ其割ヲ以テ二百五十二里ノ路ヲ旅行セハ各幾日ニシテ達スルヤ
- (六) 田地一段ノ價金八十五圓ナリ今金三万一千六百二十圓ヲ以テ幾何ノ田地ヲ買ヒ得ヘキヤ
- (五) 酒一樽ノ價四圓六十二錢ナルルハ金百廿圓十二錢ニテ同酒幾樽ヲ買フヘキヤ
- (三) 吳服商人アリ金六十八圓七十五錢ヲ以テ絹二十五端ヲ買フ其絹幾端ナルヤ
- (三) 五圓銀貨三千八百六十五圓アリ其金貨ノ數幾個ナルヤ

- (三) 蒸氣船アリ毎時七里半ノ速力ニテ海路百七十二里半航海スルルハ幾時ニシテ達スルヤ
- (三) 炭一俵ノ價廿四錢ナルルハ金三十圓廿四錢ヲ以テ買フルハ同品幾俵ヲ得ルヤ
- (三) 或官員ノ年俸二千七百圓ナリ今此年俸ヲ月俸ニ改ムルルハ幾何
- (三) 或織工場ニテ一ヶ月即チ三十一日ノ間ニ木綿三千八百四十四端ヲ織ルト云フ然ルルハ平均一日ニ幾反ナルヤ
- (三) 長方形ノ邸地アリ其積六千二百三十二歩ニシテ其間七十六間ナリト云フ其興行幾何
- (三) 實數若干ニ法數八十六ヲ乘シ其積三万六百十六個ヲ得タリ其實幾何
- (三) 戸數九千九百九十八戸アリ毎戸出金若干ニシテ其出金高合計九万八千七百三十圓廿五錢ナリト云フ毎戸ノ出金幾何
- (三) 唧筒ヲ用ヒ水ヲ汲ムルハ一時間ニ二十四石六斗ナリ池水三千四百七十四石八斗

アルルハ幾時ニシテ池水ヲ汲ミ盡スヘキヤ

- (三) 鑛道ヲ作ルニ其費用一里ニ付五万三千八百二十四圓トセハ二百五十八萬三千五百五十二圓ヲ以テ鑛道ヲ作ルルハ幾里幾何
- (三) 木綿六百九十四丈八尺アリ今一反ヲ三丈六尺トセハ幾反トナルヤ
- (三) 東京ヨリ大阪マテ凡ソ四千九百三十二町ナリ今一里ヲ三十六町トセハ幾町トナルヤ
- (三) 金壹萬九百四十四圓アリ此金ヲ二十四人ノ月俸トセハ每人ノ給料幾何ナルヤ
- (三) 或人金九千圓ヲ所持シ其内二百六十四圓他人へ與ヘ其殘金ヲ三百六十四人配分セントス然ルルハ每人ノ得金幾何
- (三) 金二萬六百二十五圓ヲ以テ一頭ノ價七十五圓ノ牛ヲ買フルハ幾何頭ヲ得ヘキヤ
- (三) 車一輛ニ米四十二俵ヲ積ム今車若干輛ヲ以テ一千百三十四俵ヲ運送スルルハ



幾輛ノ車ヲ要セシヤ

(三) 縱百二十四間横若干間ノ荒地アリ其步數一萬四百十六步アリト云フ然ルルハ横幾何間ナルヤ

(三) 茶園アリ一坪毎ニ茶苗十六株宛ヲ植ヘ其價一株二錢五厘ニシテ總金高四十九圓六十錢ナリト云フ然ルルハ其坪數幾何

(三) 牽牛花アリ其苗六百二十四個ヲ生ス然ルニ某日ヨリ毎朝二十四個宛ヲ花開クトセハ幾日間ニシテ盡ルヤ

(四) 蝙蝠傘上等品一「ダス」ノ價十二圓六十八錢ナリ今金三百四圓三十二錢ニテハ幾「ダス」ヲ買フヘキヤ

(四) 葡萄酒一罎ノ價四十五錢ナリ今金六十四圓八十錢ヲ以テ幾罎ヲ買フヘキヤ

(三) 金三百四十八圓七十五錢ヲ以テ一組四圓六十五錢ノ洋服ヲ製スルルハ幾組ヲ製スヘキヤ

(三) 鹽八百八十八俵アリ此石數七十八石四斗一升四勺ナリ然ラハ一俵ノ入幾何ナルヤ

(四) 米二百五十七俵アリ其石數八十九石九斗五升アリ然ラハ每俵入幾何

(三) 梨九萬六千六百二十四顆アリ之ヲ籠ニ容ルニ一籠ノ入三百六十六顆トセハ總籠數幾何

(四) 活版師一人一日ニ一千八百九十七字ヲ填字ストセハ十五萬五千五百五十四字ヲ填字センニハ幾日ヲ費スヘキヤ

(四) 傭夫一日ノ賃錢若干ニシテ賃錢總計四十圓ヲ得タリ其日數百二十五日ナリト云フ其一日ノ賃錢幾何

(四) 老翁アリ兄弟妹ノ三子ニ金ヲ分與スルニ弟ハ妹ノ七倍兄ハ弟ノ八倍ニシテ兄ノ得金一萬九千七百十二圓ナリト云弟妹得金幾何

(四) 物數二十五個二十七個六十四個ノ連乘ヲ十六個十八個十五個ノ連乘ヲ以テ除

スル片ハ其高幾何ナルヤ

(五)箱一個ニ雞卵五百八十七個入トシ一個ノ價一錢二厘ニシテ價金總計二百六十六圓六十二錢八厘ナリ然ル片ハ幾箱ヲ買ヒシヤ

四 則 雜 題

(一)或人金若干圓ヲ以テ每石ノ時價五圓二十五錢ノ米百二十四石ヲ買ヒシニ所持金ニテ七十三圓二十五錢ノ不足ヲナスト云フ然ル片ハ所持金幾何

(二)大中小ノ三數ノ和三百八十四個ニシテ其大數百八十五個中數ハ大數ヨリ少ナキコト五十八個ナリ小數及小中ノ差幾何

(三)人員十二名ニテ社ヲ結ヒ一ヶ年間商業ヲ營ミ前半季ニ三千四百三十六圓四十二錢ヲ利シ後半季ニ二千三十八圓ヲ利ス因テ之ヲ社員ニ配當スルニハ一名ノ得金幾何

(四)甲乙ノ二人出金シ甲ハ三百八十四圓乙ハ二百七十七圓二十錢ヲ出金シ每石ノ

價四圓五十六錢ノ米ヲ買フ片ハ幾何石ヲ得ヘキヤ

(五)或ル小兒桃及李ヲ所持ス其數桃ハ李ヨリ多キコト五十三個ニシテ李ハ二百十九個ナリ然ル片ハ桃及李共ニ幾何

(六)牧師羊牛豕馬ヲ飼フ羊二百六十頭牛三百四十二頭豕六十五頭馬ハ羊ヨリ四十五頭多シト云牧師ノ飼フ所ノ頭數共ニ幾何

(七)穀商某金四千五百二十五圓ヲ以テ米麥各若干石ヲ買ヒ直ニ三千八百十七圓ニテ若干石ヲ賣リ又殘石ヲ一千三百圓ニ賣リタリ然ル片ハ幾何ノ利ニ當ルヤ

(八)或商人金若干圓ヲ所持シ每石ノ時價五圓二十五錢ノ玄米五十六石ヲ買ヒシニ其殘金四十五圓ナリト云最初ノ所持金幾何

(九)某數アリ其内ヨリ二百六十三個ト三百七個ノ和ノ二十八倍ヲ減ルニ差二百六十九個ナリト云某數幾何

(十)東西ノ距離三千五百二十町ノ鐵道アリ今東西兩所ヨリ同時ニ發車シ東車ハ一

千八百五十二町西車ハ一千五百二十三町ヲ走ルルハ兩車ノ相隔タルコト幾町ナルヤ

(二) 金若干ヲ所持シ書物四部ヲ買フニ甲号一部ノ價九圓五十二錢乙号一部ノ價四圓七十錢丙号同十二圓五十錢丁号一部二十七圓五錢ナリ然ルルハ最初ノ所持金幾何

(三) 酒商人某上酒十二石下酒十六石ヲ買ヒ其價上酒ノ元價每石二十圓下酒ハ十六圓ナリ今此二種ヲ混合シテ中酒ヲ造リ八圓ノ利ヲ得テ賣ルルハ每石ノ價幾何

(三) 吳服商人金若干圓ヲ所持シ每反ノ價二圓三十七錢ノ絹ト每反三圓六十五錢ノ縮緬各二十五反ヲ買ヒシニ其殘金十五圓六十五錢ナリト云フ最初ノ所持金幾何

(四) 茶商人每斤六十四錢ノ上茶三十五斤ト每斤十二錢五厘ノ下茶三十四斤ヲ買ヒ之レヲ混合シテ中茶ヲ造ル時ハ其價每斤幾何

(五) 穀商アリ米麥若干石ヲ買ヒ其價米ハ九百六十五圓麥ハ六百三十七圓ナリ其後ヲ買フ所ノ米麥ヲ賣リ米三十五圓ヲ利益シ麥ハ八十五圓ノ損ヲナスト云其損益及ヒ買フ價合計幾何

(六) 大小二數アリ大數ハ小數ヨリ一千五百八十五個多クシテ小數八百六十五個ナリ然ラハ大小二數ノ和幾何

(七) 加球茶砂糖各若干斤ヲ買ヒ其價總計二百二十三圓ナリ其内加球ノ價ハ六十七圓砂糖ノ價ハ加球ヨリ三十三圓高直ニシテ其奈ハ茶ノ代價ナリト云因テ茶ノ價幾何

(八) 甲乙丙ノ僱夫アリ各日給甲二十五錢乙ハ二十二錢丙ハ十八錢ニシテ各若干日ヲ働キ共ニ八十圓六十錢ヲ得タリト云其日數幾何

(九) 生糸會社アリ其社員十三人ニシテ各等シキ金ヲ出ス其命金一千六百五十圓ナリ今其金ヲ以テ絹糸ヲ仕入レ其後子之レヲ賣リテ六百五十圓三十錢ヲ損ス因

テ其殘金ヲ分子解社セントス然ルルハ各幾何ヲ受取ヘキヤ

(一) 脚夫アリ毎日八里半宛ヲ歩行ス其割合ヲ以テ十三日間旅行シ其後ヲ毎日ノ歩行ヲ一里半増シ八日間旅行セント云フ因テ其路程幾何

(二) 爰ニ二十五個ノ十五倍ト二十五個ニ十二個ヲ増加シタルモノノ八倍ヲ合レハ合計幾個ナルヤ

(三) 某商人金千圓ヲ資本金トシテ商業ヲ始ム最初二百五十圓ヲ利益シ次ニ四百八十五圓ヲ損シ因テ商業ヲ止メ其殘金ヲ以テ米ヲ買ヒ置キシニ相場騰貴セシニ因テ其米ヲ賣リ五百六十七圓ノ利益ヲ得タリト云然ルルハ其損益幾何

(四) 或ル公立學校ノ生徒ノ數ヲ算スルニ男生ハ女生ヨリ二百八十三人多クシテ女生ハ二百三十五人ナリ然ラハ男女共ニ幾何人ナルヤ

(五) 或人三種ノ羅紗ヲ買フ其價黑羅紗五十八「ヤルト」ニテ二百八十五圓絹同四十五「ヤルト」ニテ三百五圓ナリ縞羅紗六十五「ヤルト」ニテ二百五十九圓ナリト

云其三種ノ羅紗共ニ幾何「ヤルト」ナルヤ其價總計幾何

(一) 一壘三十一錢ノ麥酒五十四壘ト一壘三十九錢ノ保命酒六十二壘ノ價合セタル者ト白葡萄酒四十四壘ノ價ト同シト云白葡萄酒一壘ノ價幾何

(二) 一端四十九錢ノ木綿七十二端ト一端六十五錢ノ木綿三十六端ヲ賣リ其代金トシテ一斤ノ價三十六錢ノ茶ヲ取ルルハ幾斤ヲ請取ルヘキヤ

(三) 牧畜會社アリ牛百六十頭羊二百五十頭豚ハ羊ヨリ八十五頭少ク然ルニ流行病ニテ牛六十三頭羊百八頭豚九十頭死セリ因テ其殘頭ヲ某商人へ賣リ渡セリト云其數幾頭ナルヤ

(四) 攝津米每石ノ價五圓七十五錢肥後米五圓五十二錢ナリ又同古米五圓八十五錢ナリ今右三種ノ米各百十五石宛ヲ買フルハ代價合計幾何

(五) 上中下三等ノ帽子アリ上等一個ノ價二圓五十二錢中等一圓三十五錢下等八十六錢ナリ今右三品各二十四個宛ヲ買フルハ代價幾何

- (三) 瀛船アリ海路三百五十里ヲ航海スルニ既ニ二百三十七里ヲ行クニ逆風ニ逢ヒ同海路ヲ百五十八里ヲ退キ尙再ヒ行進シテ六十七里ヲ航海スルルハ今ヨリ毎日十七里宛進行セハ幾日ニシテ先港ニ達スルヤ
- (三) 木綿七百五拾六端アリ此元價二百二十六圓八十錢ナリ今此木綿三百六十八端ヲ殘シ其余ヲ元價ヲ以テ賣ラントス其價幾何
- (三) 石炭油ヲ買フ人アリ其價上等一函一圓八十五錢中等一圓七十五錢下一圓七十四錢火留二圓十二錢ナリ然ルルハ各七函ヲ買フルハ其價總計幾何
- (三) 薪一千三百二十四束アリ之ヲ牛二十頭馬十八頭舟十三艘ヲ以テ或ル地へ送ルニ其牛一頭ニテ十八束馬一頭ニテ十六束ヲ背負トセハ舟一艘ニテ幾束ヲ積ムヤ
- (三) 騎兵二百六十七人砲兵五百八十九人歩兵一千二百五人アリ其内騎兵百七十二人砲兵三百九十六人歩兵九百八十五人出軍スルルハ騎砲歩三兵共ニ幾何人トナルヤ

ナルヤ

- (三) 或人金若干圓ヲ以テ時計磁石及寒暖計ヲ買フ價上等時計五十七圓中等二十五圓下等十二圓八角上等三圓五十錢磁石ノ價一圓五十二錢寒暖計二圓八十五錢ナリ因テ各三個宛ヲ買フニ所持金全ク尽キタリト云最初ノ所持金幾何
- (三) 每石ノ時價十八圓ノ酒六石アリ今之ニ水若干ヲ調合シテ每石十五圓ニ賣レハ損益ナシト云調合ノ水幾何
- (三) 其商人アリ年々ノ利金ヲ算スルニ其利金ノ内五百八十七圓ヲ貯金トシ其殘金ヲ三部ニ當分スルニ其金一千二百三十八圓ナリ然ルルハ其利金幾何
- (三) 酒一樽ノ價五圓二十五錢ナルヲ相鳩一樽ニ付九十八錢下落スト云フ然ルルハ百五十八樽ニテハ幾何其價ヒ總計幾何ナルヤ又其損金幾何
- (三) 牧夫アリ牛三百六十疋ヲ畜ヒ其五分ノ一ヲ甲商ニ賣リ殘余ノ牛ヲ三分シテ乙丙丁三商ニ各等ク賣リ渡スト云乙丙丁各幾何ヲ買ヒシヤ

(四)吳服商人織物若干卷ヲ買ヒ其代金二千八百圓ナリ又絹及縮緬若干反ヲ代金九百六十二圓ニテ買ヒ入レ置キシニ織物ハ下落セシニ因テ二千三百六十九圓ニ賣リ其他ノ品ハ騰貴セシニ因テ一千二十五圓ニ賣リ拂ヘリ因テ其損益幾何ナルヤ

(四)地球ノ全面ハ水ト陸トナリ其陸地ノ廣サ二百四十二万四千方里ニシテ海面ノ廣サハ陸地ヨリ大ナルコト四百四十三万四千方里ナリト云然レハ全面ノ廣サ幾何

(四)吳服商人每反五圓八十錢ノ羽二重若干端ヲ買フキハ殘金四十七圓ヲ有ス若シ毎端ノ價七圓二十錢ナルキハ不足金二圓ナリト云フ其端數及金高幾何

(三)甲乙二數アリ甲數ハ四十五個ヲ八十五倍スルモノニ等シ乙數ハ九個ノ四百五十二倍ニ等ト云フ二數何レカ幾何

(四)或人金三百六十圓ノ内ヨリ若干金ノ拂ヲナセシニ殘金百二十八圓トナル然ル

ニ又若干金ヲ拂フニ因テ殘金十七圓五十錢ナリト云拂ヒシ金高幾何

(四)木綿一端ノ價四十五錢砂糖一斤ノ價九錢五厘ナリ今木綿八十八端ヲ賣リ其代價トシテ砂糖四百四十斤ヲ請取ルキハ其金員ニ於テ幾何不足ナルヤ

(四)一老翁アリ其齡九十五歳ナリト云フ又其長子ノ齡ハ今年ヲ距ルコト二十ヶ年前ニ父ノ齡ノ三分ノ一ニ當ルト云フキハ其齡幾何

(四)或ル人金若干圓ヲ得ルアリ其金ヲ三部ニ分チ其殘金四百二十五圓ヲ其銀行へ預ケ第一部ヲ諸雜費トシ第二部ヲ衣服及食料トシ其他ノ一部ヲ貯金トス其金高三百二十八圓也然ルキハ幾何金ヲ得シヤ

(四)男女兒合セテ百二十人ナリ然ルニ男ハ兒ノ二倍兒ハ女ノ三倍ナリト云各人數幾何

(四)紀元一千四百五十四年ニ桓武天皇都ヲ西京ニ定メ給ヒ又紀元二千五百二十九年ニ今上天皇皇居ヲ東京ニ遷シ給フ依テ西京ノ皇居年間幾何ナルヤ

(四)或人大阪ニテ米四百八十五俵ヲ買ヒ神戸ニテ三百九十五俵名古屋ニテ四百二十俵ヲ買ヒ其内九百八十七俵ヲ東京ニ送り其余ヲ西京ニテ賣リ拂ヘリト云西京ニテ賣ル俵幾何ナルヤ

(五)歩騎砲工ノ各隊アリ各人数ヲ知ラス只云フ工兵ハ三百五十四人砲兵ハ工兵ヨリ三百五十八人多ク騎兵ハ工兵ヨリ二百四人少ク歩兵ハ工砲二隊ノ兵員ヨリ四百八十五人多シト云因テ右四隊ノ人員總計幾何

(五)茶二十五斤ト砂糖三十四斤ヲ買ヒ其價砂糖每斤十二錢茶ハ砂糖ヨリ八錢高直ナリト云フ然ラハ其價金總計幾何

(五)靴一足ノ價二圓三十五錢帽一個ノ價八十五錢ナルル靴十五足帽子六十七個ヲ買フルハ其代金總計幾何

(五)某會社ニテ利潤ヲ算スルニ最初七百三十五圓ヲ利シ次ニ二百七十三圓ヲ利シ然ルニ第三次ニ至リ八百三十五圓ト百十三圓ノ損ヲナスト云フ然ルルハ損失

ナルヤ又利益ナルヤ其金高ヲ示セ

(五)或人某公園地ニ於テ櫻樹ヲ數ヘ見シニ滿開ノモノ三十八株又半開ノ者ハ滿開ノ二分ノ一ヨリ十八株多ク又落花セシモノハ半開ノモノヨリ十九株少ナク因テ櫻樹合計幾何株アルヤ

(五)或人最初貯金五百八十八圓ヲ所持セシニ六ヶ年ノ後子之レヲ計フルニ二千五百圓ニ不足スルヨト二百三十八圓ナリ然ルルハ最初貯金ヲ除キ利益年毎ニ幾何ニ當ルヤ

(五)大小二數アリ大數ハ三十七個小數ハ大數ヨリ十二個少ナク今大小數和ニ幾何個ヲ乘セハ三万一千六十二個トナルヤ

(五)甲乙ノ漁船アリ各同時ニ同所ヲ出帆シテ同針路ニ航海スルニ十二時間ニシテ乙ハ甲ヨリ三十六里遅レタリ其後ヲ又同時ニ其所ヲ發シ反對ノ針路ニ航海スルニ十二時間ニシテ三百二十四里ヲ隔タリシト云各一時ノ速力幾里ナルヤ

- (五) 水夫アリ一時間ノ漕力五里ヲ以テ小舟ヲ漕キ湖ニ遊アテ二十八時間進メリ其潮勢一時毎ニ二里半ナリト云フ漕キ上リシ里程幾何
- (六) 甲乙二人ノ僱夫アリ甲夫八日給二十三錢乙夫八十九錢ナリ然ルニ甲夫二十三日乙夫二十六日ノ給金ノ差幾何
- (七) 猫ト鶏アリ猫二十八頭鶏ハ猫ヨリ十七頭多シト云然ラハ猫及鶏各足數合セテ幾何ナルヤ
- (八) 商人某毎端二圓八十五錢ノ羽二重四百五拾二端ヲ買ヒ直ニ毎端ニ付四十五錢ノ利ヲ得テ賣ルルハ其金總計幾何又利益幾何ナルヤ
- (九) 甲乙丙丁戊ノ鐵道アリ長サ二百八十五町乙ハ甲ヨリ二十八町長ク丙ハ乙ヨリ四十五町長ク丁ハ丙ヨリ五十町長ク戊ハ丁ヨリ百二十四町短シ然ルルハ五ヶ所ノ鐵道ノ長サ總計幾何
- (十) 甲乙二人ノ貯金アリ其和ハ六百四十圓其差ハ二百七十圓ナリ各貯金幾何

(十一) 鶴龜アリ鶴ハ五十二羽龜ハ鶴ヨリ十五頭多シト云然ルルハ鶴龜各足數合セテ幾何

(十二) 金銀銅ノ混合物アリ其量共ニ三百六十八匁其内金八十五匁銀ハ金ヨリ七十二匁多ク其余悉ク銅ナリ因テ銅幾何

(十三) 商人綿四俵ヲ若干圓ニテ買ヒ置ケリ然ルニ其相場下落セリ依テ五十八圓五十錢ニ賣リテ六圓七十錢ヲ損セリト一俵ノ元價幾何ナルヤ

(十四) 一壘三千五錢ノ麥酒五十七壘ト一壘六十二錢ノ葡萄酒三十六壘ヲ買ヒ其代金トシテ金三十八圓五十錢ヲ拂フルハ其金幾何ノ不足ナルヤ

(十五) 大工十八名ヲ以テ百六十二日ニ成就スヘキ業アリ今大工六名ヲ減シナスルハ幾何日ニシテ成業スルヤ

(十六) 木綿八反ト絹三反ノ價相等シ今木綿五反ノ價一圓六十五錢ナルルハ絹五十二反ノ價幾何



- (七) 茶商人毎斤ノ價四十三錢ノ茶四十八斤ト毎斤ノ價三十五錢ノ茶百五十二斤ヲ賣リ其代價トシテ金五十五圓ヲ請取タリ然ラハ其不足金幾何ナルヤ
- (七) 兵卒三千八百人アリ之レヲ三部ニ分ツニ第一部ハ全員ノ四分ノ一ヨリ二十八人多ク第二部ハ第一部ノ三分ノ一ヨリ五十二人多ク其余ハ悉ク第三部ナリ然ル中ハ第三部人員幾何
- (七) 爰ニ五色ノ絹アリ其長サ赤三丈五尺二寸青ハ赤ノ二倍黃ハ青ノ四分ノ一白ハ赤ヨリ一丈二尺八寸多ク紫ハ賢ヨリ八尺二寸短シト云然ル片ハ總計幾何ナルヤ
- (七) 毎端ノ時價二圓五十七錢ノ絹三百七十八端ノ價幾何
- (七) 甲乙ノ僱夫アリ其賃錢ヲ比スレハ甲三日ノ賃錢ハ乙五日ノ賃錢ニ等シ今乙夫二十三日間働キ賃錢三圓四十五錢ヲ得タリト云フ因テ甲夫二十五日ノ賃錢幾何

- (七) 甲乙ノ木綿アリ甲ハ七百二十五反乙ハ甲ノ五分一ヨリ百四十五反多シ今其内甲乙共ニ五百六十七反ヲ賣拂フ片ハ其殘リ共ニ幾反ナルヤ
- (七) 米商人其玄米三千石ヲ貯ヘ其内四十四石宛テ六十二廻賣リ出シ又十二石宛テ三十六廻買入ル、片ハ今幾石トナルヤ
- (七) 或人商業ヲ始ム其資本金一千七百五十二圓以テ商ヲナス初メ資本金ノ八分一ヲ利シ次ニ二百四十五圓ヲ損シ又次ニ今所有金ノ二分ノ一ヲ利スト云然ル片ハ今幾何ヲ所持スルヤ
- (七) 或人金五千九百六拾圓ヲ以テ米一千三百六十八石ヲ買ヒシニ其殘金九圓二十錢ナリ然ル片ハ每石ノ時價幾何
- (八) 金三百五十圓ヲ甲乙丙三人ニ配分スルアリ其得金甲ヨリ乙ハ一圓少ナク丙ハ三圓少シト云各所得金幾何ナルヤ
- (八) 或人金若干ヲ以テ其物品ヲ買フ其價一個毎ニ二十七圓ニテ二百七十三個ヲ買

フニ殘金四圓ナリト云フ因テ最初ノ所持金幾何

(△)朝日ノ出午前五時ナルルル日出ヨリ日没マテ毎時四里ノ速力ナル船ニ乗り往復スルルルハ其遺程幾何

(▽)農夫鍛造甲乙丙ノ三地ヲ所持ス其甲地ハ乙地ノ三倍ヨリ十五反多ク丙地ハ甲地ノ二倍ヨリ百二十四反少ナクシテ其反別二百四十二反ナリ然ルルルハ甲乙兩地各幾何

(◇)穀倉アリ玄米一千俵ヲ貯ヘ今其内ヨリ七十五俵宛チ十二度出シ三十六俵宛チ八度入ル、ルルルル今倉内ニ幾俵トナルヤ又一俵ノ時價三圓四十八錢トセハ其殘俵價合計幾何ナルヤ

(◎)縱五十九間横三十八間ノ耕地アリ其中央ニ勾股形ノ池ヲ穿ツニ勾邊二十六間股邊五十四間ナルルルルル其耕地幾何歩ナルヤ

(○)或人金若干圓ヲ貯ヘ其金ヲ三百七十九人ニ配當スルニ各得金四十八圓ニシテ

其殘金二十六圓ナリ因テ最初ノ貯金幾何

(△)舶來品ヲ買ヒ三百六十二圓ニ賣ルルルルル七十五圓ノ利アリ今之レヲ九十五圓ノ利ヲ得テ賣ルルルルル其價幾何ナルヤ

(◇)一樽ノ價若干圓ニテ酒二百八十六樽ヲ金一千二百二十二圓六十四錢ニテ買ヒ之レヲ一樽ノ價五圓二十八錢ニ賣ルルルルル幾何ノ利益ナルヤ

(▽)衆人船ニ乘リテ河ヲ渡ルルルル一船毎二十三人ヲ載スレハ餘ルルコト十二人又一船毎二十八人ヲ載スレハ餘ルルコト一船ナリト因テ人數及ヒ船數各幾何

(◎)甲乙二人アリ各有金ヲ問フニ甲答テ曰ク我有金ハ乙有金ヲ以テ除スレハ玄米一石ノ價ニ等シ又乙有金ハ玄米一石ノ價ノ二分ノ一ヲ七倍スルモノニ等ト云但玄米一石ノ價五圓六十二錢ナリ因テ各有金幾何

(○)某商人神戸米國商館ヘ賣ルル所ノ物品漆器蠶卵紙陶器茶ノ四品ナリ其代價漆器ハ蠶紙ノ三倍陶器ハ茶ノ四倍ヨリ三十六圓二十四錢多シ又蠶紙ハ陶器ノ二倍

ヨリ二十四圓四十六錢少ナク茶ノ價八百四十二圓ナリト云因テ四品價總計幾何

(九) 或人日給四十五錢ニテ某會社へ雇レ然ルニ日給内毎日十六錢ヲ費シ其余ヲ貯金トシ斯ノ如クシテ日數八十五日間働ク其貯金幾何トナルヤ

(十) 章魚十二匹ト龜若干ノ足數共ニ百四十本アリ龜幾匹ナルヤ

(十一) 池アリ其深サヲ知ラス繩ヲ以テ量ルニ其長ヲ知ラス然レモ繩ヲ三折ニシテ量リ見レハ餘ルコト四尺又其繩ヲ四折ニシテ量リ見レハ餘ルコト一尺ナリ然ルモ片ハ池ノ深サ及繩ノ長サ幾何

(十二) 桃子三十五顆アリ童子五人毎ニ二顆宛ヲ與フレハ三顆余ルト云童子幾何人ナルヤ

(十三) 金九百八十圓ヲ以テ米若干石ヲ買フ内若干石ヲ每石六圓四十錢ニテ七百六十八圓ニ賣リ九十六圓ヲ利セシト云因テ其石數及每石ノ元價幾何

(十四) 茶一箱ノ價若干ニテ百六十八箱ヲ金一千六百六十八圓ニテ買ヒ之ヲ一箱ノ價十五圓宛ニ賣リ拂フ其幾何ヲ利スルヤ

(十五) 人アリ一瓢ヲ携ヘテ某山ニ登ルアリ其距離五十六町ナリ然ルニ一町ヲ登ル毎ニ酒四勺ヲ飲ミ嶺ニ至リテ酒一升ヲ傾ント欲セシニ足ラサルコト八勺ナリト云此瓢中ノ容酒幾何

(十六) 洋紙若干枚ヲ甲乙丙ノ學童ニ分與スルニ甲ハ乙ヨリ六枚多ク乙ハ丙ノ二倍ヨリ十九枚少シ丙ハ二十枚ヲ得ルト云甲乙各幾何

(十七) 或人某地ニ行クニ乘馬乘船ニテ六十三日ヲ費ス馬ナレハ毎日二十五里船ナレハ毎日二十里ヲ行ク然レモ其里數ヲ比スレハ船ニテ行ク里數ハ馬ニテ行ク里數ノ十六倍ナリト云乘馬乘船ノ日數幾何

(十八) 甲乙丙ノ三數アリ甲ニ乙ヲ乘シ又丙ヲ乘セシニ其積十七万六千九百四個ニシテ乙ハ六十二個丙ハ乙ヨリ二十六個少ナシト云甲數幾何

- (一) 或商人酒若干樽ヲ金四十五圓五十八錢ト三十五圓六十二錢ニ賣リ其代價トシテ金百圓ヲ請取リタリ然ルルハ其過金幾何
- (二) 上下二等ノ砂糖アリ各斤數相等シクシテ上每斤ノ價十九錢下每斤ノ價十五錢ナリ或人之ヲ今我所持金ヲ以テ此下等品ヲ殘クズ買フルハ十六錢ヲ余ス又上等ヲ買ヘハ四斤ノ價程不足スト云フ各斤數及所持金幾何
- (三) 正午ニ塔ノ影ヲ量ルニ六十二尺アリ午後ニ至リ其影三倍ニ長シ恰モ塔ノ高さニ倍ニ均シト云因テ塔ノ高さ幾何
- (四) 洋布一端ノ價二十五錢木綿一端ノ價三十五錢ナルル洋布四百五十五端ヲ以テ木綿ト換フル時ハ幾端ヲ得ヘキヤ
- (五) 蒸氣船アリ一時ニ一里半流ルヘキ潮ニ逆フテ二時間進ムニ十六里ヲ行ケリ若シ此船同シ時間潮流ニ順ヒテ行クハ幾何里ヲ進ムヤ
- (六) 甲乙二人ノ所持金共ニ四百八十六圓ニシテ甲所持金ハ乙ノ八倍ナリト云各所持金幾何

持金幾何

- (一) 甲乙丙ノ三名各出金ヲナシ其金高ヲ知ラス甲ハ四百五十八圓乙ハ甲ヨリ八十圓少ク又甲乙出金ノ和ハ丙ノ五倍ニ等シト云丙ノ出金幾何
- (二) 燈油二升ト石炭油六升ノ價ニ等シ今燈油二斗六升ノ價六圓三十四錢ナルルハ石炭油一升ノ價幾何
- (三) 金一圓ニ付八升換ノ酒五斗八升ニ水六升ヲ混和シ之レヲ販リテ一圓三十九錢ヲ利セリ因テ一升ノ賣價幾何
- (四) 父子アリ子ノ齡ハ八歳ニシテ父ノ歳ハ子ニ四倍ス今ヨリ八年後ハ父ノ齡子ノ幾倍トナルヤ
- (五) 桃五個ノ價八錢ナリ今桃百五十個ヲ以テ蜜柑一千二百個ト交換ス蜜柑一個ノ價幾何
- (六) 甲乙丙ノ三人アリ各有金ヲ問フニ甲答テ曰ク我ハ乙有金ノ九倍ヲ所持ス丙又

日夕我ハ甲有金ヨリ七百八十五圓少ナシト云但乙有金ハ五百八十五圓ナリト然ルルハ甲丙各ノ有金幾何

(四) 火藥ハ硝石木炭硫黃ノ三種ヲ以テ製ス今火藥八百二十五匁アリ其内木炭ハ百三十八匁硫黃ハ木炭ノ六分一ナリト云然ルルハ硝石幾何ヲ混合セシヤ

(五) 兄弟二人アリ其年齡兄ノ齡ヲ三倍シ弟ノ齡ヲ減スレハ七十二歳ナリ又兩人ノ齡ノ和ハ六十四歳ナリト云各ノ年齡幾何

(六) 羅紗一卷ノ價五十八圓ニテ五十三卷ヲ買ヒ之レヲ一卷ニ付六十五圓ニ賣ルルハ其利金幾何ナルヤ

(七) 米商人某每石ノ時價五圓八十六錢ニテ三百八十六石ヲ買ヒ一石毎三十四錢ノ利ヲ得テ賣ルルハ其價合計幾何

(八) 上下二種ノ砂糖アリ上五斤ノ價ト下三斤ノ價ト合セテ六十六錢又上三斤ト下三斤ノ價合計四十八錢ナリト云各一斤ノ價幾何

(九) 公園地アリ其ノ傍ニ三間ヲ隔テ櫻樹ヲ植ユルニ其數四百八十五本ヲ要スト云然ルルハ公園ノ長サ幾何

(一〇) 東西二十四間南北若干ナル公園アリ其周圍三間ヲ隔テ松樹ヲ植ユルニ其數二十四本ヲ要スト云然ルルハ南北ノ長サ幾何

(一一) 瓦葺燈ヲ街道ノ傍ニ十二間ヲ隔テ建ルニ其數三百五十三個ヲ要スト云然ルルハ街道ノ長サ幾何

(一二) 甲乙二種ノ包金アリ其和ハ四百八拾六圓ニシテ甲ノ高ハ乙ノ高ノ八倍ナリト云其甲ノ金高幾何

(一三) 上等絹張蝠蝠傘一本ノ價金一圓三十五錢ニテ二十四「マス」ヲ買ヒ直ニ一本ニ付十圓六十二錢ニテ賣リ拂フルハ其利益幾何

(一四) 或人馬ト田地ト家トヲ合セテ代金六千五百圓ニ買フ其價田地ハ馬ノ五倍家ハ田地ノ四倍ナリト云因テ各價幾何

- (五) 甲乙ノ二人アリ甲乙ニ約シテ日夕汝網ヲ打チ魚ヲ得レハ吾汝ニ八錢ヲ與エン若シ魚ヲ得サレハ汝吾ニ六錢ヲ返セント約シ然ルニ打網十二度ニシテ甲乙互ニ出入スル所ノ錢ヲ算スレハ乙ハ四十錢ヲ負ケタリト云因テ魚ヲ得シ度數及得サル度數各幾何
- (六) 馬四頭ト牛六頭ノ價合セテ四百八十圓又馬三頭牛六頭ノ價合セテ四百二十圓ナリ馬牛每頭ノ價幾何
- (七) 米商人某每石若干圓ニテ二百三十四石ヲ買ヒ其後チ每石ノ價五圓四十五錢ニ賣ルルハ其利金總計百二十一圓八錢ヲ得ルナリ因テ每石元價幾何
- (八) 男女二人ノ傭夫アリ男ハ日給二十四錢女ハ日給十八錢五厘ナリ今男女各七十六日間働キ日給ノ内二十五圓ヲ請取タリ然ルルハ尙幾何ヲ請取ルヘキヤ
- (九) 親子三人アリ其父子ノ年合セテ六十一歳又父母ノ年合セテ八十二歳又母子ノ年合セテ五十一歳ナリト云フ然ラハ親子各年齢幾何

- (〇) 上下ノ砂糖アリ各價ヲ比スルニ上八斤ト下十二斤ノ價相等シ今上等十六斤ノ價ヒ一圓四十四錢ナルル下等二百六十四斤ヲ賣リ其代リトシテ每反四十八錢ノ木綿ト換フルハ幾反ヲ請取ルヘキヤ
- (一) 慰勞ノ事アリ茶酒飯共ニ四百四十六碗ヲ供ス但知ル毎三人ニ茶二碗每五人ニ酒三碗每七人ニ飯幾碗ニ當ルヤ慰勞スヘキ人員二百十人ナリ
- (二) 高樓ト正方地アリ今六丈ヲ以テ樓ノ高サニ乘スレハ方地ノ邊數ニ等シ又百八丈ヲ以テ樓ノ高サニ乘スレハ方地ノ面積ニ等シト云フ因テ樓ノ高サ及ヒ方地ノ邊幾何
- (三) 或人死ニ臨ミ金八千八百九十二圓七十八錢ヲ其妻及ヒ三男二女ニ分與スルニ妻ノ所得ハ男ノ二倍男所得ハ女ノ三倍ナリト云フ各得金幾何
- (四) 車夫アリ一里ノ賃錢三錢五厘ト約シ二十四里ノ路ヲ若干日ニシテ往來スルルハ其賃錢幾何ナルヤ

- (五三) 一組三付三圓六拾五錢ノ洋服ヲ製スルニ金八百五十九圓四十五錢ニテ製スル  
并ハ二十七圓五十錢ノ不足ヲ生スト云洋服幾組ヲ製スルヤ
- (六三) 甲乙ノ呉服商アリ各等キ金ヲ出シ木綿ヲ買ヒ之レヲ配當スルニ甲商ハ二百五  
十二端乙商ハ三百二十一端ヲ取り依テ乙ヨリ甲ヘ金八十三圓四十九錢ノ金ヲ  
償還ス云フ其木綿一端ノ價幾何
- (七三) 絹三十尺ノ價ハ羅紗十六尺ノ價ニ均シ今絹一尺ノ價二十四錢トセハ羅紗百五  
十八尺ノ價幾何
- (八三) 二番形「ピストル」銃一挺ノ價五圓六十八錢ナリ今其銃ヲ兵卒一千八百六十八  
人ニ各一挺宛ヲ與フルルハ代價幾何
- (九三) 甲乙丙ノ田地アリ甲百六十八町乙ハ甲ノ十六倍丙ハ乙ノ十七倍ナリ丙ノ田地  
幾何又甲乙丙三田共ニ幾何ナルヤ
- (〇三) 馬車アリ前後兩車ノ周圍ヲ知ラス然レモ八千三百〇四尺ノ平地ヲ行クニ前車

ハ一千三百八十四轉シ後車ハ前車ヨリ三百四十六轉少ナシト云フ前後兩車ノ

周圍幾何

- (一) 金銀銅ノ混合物アリ其内金ハ二百二十五匁銀ハ金ノ十五倍銅ハ金銀ノ和ヲ三  
十六分スルヨリ二百五十匁多シト云因テ銅幾何
- (二) 男一人ニテ毎日五歩女一人ニテ毎日四歩ヲ耕ヤス今田地若干アリ之レヲ男三  
人ニテ六日間耕ヤシ其後女六人ニテ八日間耕シ尽セリト云フ其田地ノ歩數幾  
何
- (三) 紀伊國物産上等綿ヲ「ヤルド」ノ價十六錢ナリ今同品十八卷ノ價幾何ナル  
ヤ但シ一卷二十五「ヤルド」也
- (四) 甲乙丙ノ三等ノ酒アリ甲ハ每一餅價三錢乙ハ價二錢六厘丙ハ價一錢四厘ナリ  
今二圓十錢ヲ以テ三品各同餅數ヲ買フ問フ餅數幾何
- (五) 葡萄酒百六十七合アリ今之レニ水ヲ調和シテ三合入ノ樽六十四本ニ積メント

ス調和ノ水最幾何

(六) 脚夫甲地ヲ出發シテ毎日十二里宛ヲ歩ニ二十五日ニシテ乙地ニ達シ滞在スル  
ヲ七日其歸路ニハ毎日十五里宛ヲ歩ニ同地ヘ戻リシト云此脚夫出發ヨリ幾日  
ヲ經テ家ニ戻リシヤ

(七) 每石ノ價五圓十九錢ノ玄米六十八石ト毎端ノ價七十五錢ノ木綿絹四百七十五  
端ト代ヘルルルハ幾何ヲ損スルヤ

(八) 麥藁帽子一個ノ價上等八十五錢ト羅紗帽子一個ノ價一圓七十八錢ナリ今麥藁  
帽子三十六「ダス」ト羅紗帽子十六「ダス」ト換フルルルハ不足金幾何ナルヤ

(九) 小銃一挺ノ價二十一圓ニテ六万挺ヲ買ヒ其内二千五百挺ヲ二十八圓宛ニテ賣  
リ又一万七千五百挺ヲ十九圓宛ニ賣タリ問フ都合十三万九千五百圓ノ利潤ヲ  
得ンニハ殘余ヲ一挺幾圓宛ニテ賣ルヘキヤ

(一〇) 傭夫アリ一人一時ノ賃錢七錢五厘ニテ毎日八時宛ヲ働キ傭夫十六人各二十四

日間働クルハ其賃錢合計幾何

(一) 今金一十圓ヲ甲乙丙ニ配分スルルル甲ハ乙ヨリ七十二圓多ク丙ハ甲ヨリ百圓多  
ト云フ因テ各取分幾何

(二) 工夫三十八人ニテ毎日八時半宛ヲ働キ四十八日ニ成業スルルルハ同工一人ニテ  
營ムルハ幾何時ヲ要スルヤ

(三) 金一圓ニ米九升ノ相場ニテ買置キ之レヲ一圓ニ八升五合ニテ賣リ八升ノ益ア  
リト云フ此元金幾何

(四) 縦四十九間横百八十四間ニシテ其内面ニ縦二十五間横八十七間ノ花園ト縦七  
間横十二間ノ泉水ヲ穿ツルルルハ其殘余ノ面積幾何

(五) 牧夫アリ牛二百四十八頭ヲ畜フ其中若干頭ヲ賣リ後ヲ五頭殺シ又三十四頭ハ  
病死ス而シテ其餘頭ハ賣リシ牛ヨリ五頭多シト云然ラハ殘リノ牛幾頭ナルヤ又  
賣ルル牛幾頭ナルヤ



- (六五) 甲乙ノ田地アリ甲ハ縱二十六間横十二間乙ハ縱二十六間横十八間ナリ然ル片ハ何レカ幾何坪多キヤ
- (七五) 面積五万二十四坪ノ荒地アリ其内へ縱二百四十五間横八十五間ノ池ヲ穿ツ片ハ其荒地ノ面積幾何
- (八五) 爰ニ年老タル鶴龜アリ鶴ノ齡ハ千年ニ充サルコト百五十年龜ノ齡ハ鶴ノ拾壹倍ヨリ五百年多シト云龜ノ齡ハ一万年ニ及ハサルコト幾年ナルヤ
- (九五) 周圍四百二十六間ニテ横八十七間ノ荒地アリ其中央ニ周圍百二十六間縱三十間ノ池ヲ掘ル片ハ其陸地幾何坪ナルヤ
- (〇六) 馬ハ毎日十五里牛ハ毎日十二里宛ヲ歩ム其割合ヲ以テ牛ニ乘リ行ク人ハ馬ニ乘リ行ク人ヨリ五日先キニ出立ス然ル片ハ幾日ニシテ追及スルヤ
- (一六) 和砂糖極上三盃白一斤十四錢舶來砂糖五温上一斤七錢五厘ナリ各二百三十六斤ヲ買ヒ直ニ賣リテ金三十四圓六十二錢ヲ得タリト云フ其利金幾何

- (二六) 海路六百三十里ヲ隔ツル地アリ今毎時十二里ト十里半ヲ走ル船アリ兩船同時ニ各所ヲ出航シ甲ハ東乙ハ西ニ向テ數日ヲ經テ兩船相出逢フト云フ其日數幾何
- (三六) 爰ニ井アリ其深サヲ知ラス長サ十丈ノ繩ヲ四折ニシテ之ヲ入レ量ルニ其繩ノ餘ルコト一尺ナリ然ル片ハ井ノ深サ幾何
- (四六) 上米每石ノ價ト下米每石ノ價トノ差七十七錢ナリ然ルニ上下各若干石ヲ買ヒシニ上下代金ノ差九十七圓二錢ナリト云因テ其石數幾何
- (五六) 甲乙丙ノ職人アリ甲ハ毎日三十四錢乙ハ二十八錢丙ハ二十五錢ノ賃錢ニテ共ニ六十日間働ク片ハ賃錢幾何ヲ得ルヤ
- (六六) 金三百五十圓ヲ所持シ或ル市ニテ一足ノ時價二圓三十五錢ニテ靴四十五足ト帽百六十八個ヲ買ヒシニ殘金十九圓十三錢ナリト云帽一個ノ價幾何
- (七六) 兄弟アリ毎日酒ヲ飲ムニ兄ハ三合弟ハ二合五勺ヲ定飲トス然ルニ兩人四十日

- 間以飲量ヲ貯シ共十五日間飲シニ兄他行ス因テ其殘酒ヲ弟二人ニテ飲ム  
 此後幾何日ニシテ尽キルヤ  
 (八六) 上每斤七拾五錢中四十二錢下若干錢ニテ各百七十五斤ノ茶ヲ買ヒ其價總計二  
 百六十七圓七十五錢ナリト云下品每斤ノ價幾何  
 (九一) 或人木綿若干端ヲ所持シ其内申商ニ三百五十端ヲ賣リ他商ヨリ五百端ヲ預リ  
 乙商ハ今持受所法半額ヲ賣リ及リ因テ當今ヲ所有金六百二十五圓ナリト云フ  
 最初幾端ヲ所持スルヤ  
 (〇七) 寶數若干アリ之レ或法數ニ百八十九圓ヲ以テ除スルルハ其商三千八百九十五  
 圓ヲ得ヌリト云フ寶數幾何ナルヤ  
 (一七) 男女二人ノ職工アリ男九日ヲ働キシ後子女之ニ加リ共ニ働クコト七日ニシテ  
 賃錢共ニ六圓二錢ヲ得ヌリト云但女一日ノ賃錢ハ三十二錢下ス男二日ノ賃錢  
 幾何

- (二七) 甲乙兩村ノ距離ヲ測ルニ長サ十八間以鎖ヲ以テ四十八度測テ尙余ルコト十  
 三間ナリト云兩村ノ距離幾何  
 (三七) 某數アリ二千三百四十五個ヲ以テ除スルルハ其商二千三百四十五個ヲ得ルト  
 云其實數幾何  
 (四七) 用忍脚夫同時ニ同所ヲ發足シテ甲夫ハ東ニ向ヒ毎日十五里宛テ乙ハ西ニ向  
 ヒ毎日十七里宛テ歩言甲十五日乙十四日ヲ行ク時兩脚ノ隔タリ幾何  
 (五七) 鯨一頭ヲ以テ其全體ノ長サヲ量ルニ頭ノ長サ尾ニ倍セリ又體ノ長ハ頭ニ六倍ス  
 尾ノ長サ八尺トセハ全體ノ長サ幾何  
 (六七) 男女兒ノ集會スルアリ其人數共ニ百二十拾人ナリ然ルニ男人員ハ兒ノ二倍兒人  
 員ハ女ノ三倍ナリト云各人數幾何  
 (七七) 老人夫婦アリ其年齡三歳ノ差ニシテ夫ノ齡ノ三倍ト婦ヲ齡ヲ合スレハ三百四  
 十一歳ナリト云フ夫婦ノ年齡各幾何

- (八七) 職工アリ一人ニテ一器ヲ製造スルニ二月二十八日ニ取懸リ六月六日ニ成就ス  
ト云フ今此器ヲ職工八人ヲ増シ製造スル所ハ幾日ニシテ成就スヘキヤ
- (九七) 或人窮民三百八十四人ニ金若干圓ヲ惠贈スルニ每人ノ配當金一圓八十四錢宛  
ニシテ其殘金四十圓八十五錢ナリ然ルルハ最初幾何金ヲ惠贈セシヤ
- (〇八) 毎斤七十錢ヲ茶五十六斤ヲ所持シ今此茶ヲ以テ每石ノ價四圓九十錢ノ麥ト換  
ナハ其石數幾何
- (一八) 爰ニ五圓六十三錢包百二十七個ト六圓五十錢包三十六個アリ然ルルハ此金總  
計幾何
- (二八) 壹箱六十七斤入ノ茶百二十六箱ト一箱百二十八斤ノ茶九十七箱アリ此斤合計  
幾何
- (三八) 或人金四千五百四十二圓ヲ負債アリ其内二千四百七十八圓ヲ返済シ其殘金ヲ  
月賦ニテ毎月八十六圓宛ヲ返済セバ幾ヶ月ニシテ此負債消免ルルキヤ

- (四八) 歩兵隊アリ其人數若干ニシテ之レヲ二十八隊ニ分ツルハ一隊人數百二十八人  
ニシテ尙ホ九十六人ヲ餘スト云フ因テ其人員合計幾何
- (五八) 上下ノ砂糖アリ上品二十五斤ト下品三十四斤ヲ買ヒ其毎斤ノ價ハ下品十錢上  
品ハ下品ヨリ八錢高直ナリト云フ因テ其價共ニ幾何
- (六八) 某銀行ニテ一ケ年ノ末ニ利益ヲ社員ニ配當スルニ其人員六十二人ニテ每人ノ  
配當金百六十八圓二十七錢宛ニシテ殘金二百六十九圓五十二錢ヲ社入費トス  
因テ一ケ年ノ利益金幾何
- (七八) 或人甲乙ノ銀行ヘ金若干圓ヲ預ケシニ甲銀行ヨリ年々四百二十七圓ノ利子ヲ  
得乙銀行ヨリ八年々三百六圓ノ利子ヲ得ルト云時ハ各九ケ年間預ケ置ルルハ  
利金共ニ幾何
- (八八) 大樹アリ其高サ三十五尺ナリ然ルニ大風ノ爲メ頂上十八尺ノ所ヨリ折レ其後  
チ折レシ所ヨリ新芽ヲ發シ若干年ノ後チ之レヲ測ルニ樹根ヨリ頂上マテ五十

六尺ナリト云新共幾何尺ナルヤ

(九六) 富人アリ甲乙丙ノ三家へ各若十圓ヲ貸シ年々甲家ヨリ百二十六圓乙ヨリ百八圓丙ヨリ九十七圓二十六錢ノ利金ヲ得ル斯ノ如クスルコ各十二ヶ年ノ後チハ其利金合計幾何トナルヤ

(〇九) 帽子六個ノ價ハ靴三足ノ價ニ等シ帽子一個ハ靴一足ノ價ヨリ一圓二十錢下直ナリト云フ各一個ノ價幾何ナルヤ

(一九) 甲乙丙ノ三數アリ丙ハ四百七十八個乙ハ丙ノ三倍ヨリ百八十九個多ク甲ハ乙ノ四倍ヨリ八百八十五個少ナシト云然ルルハ甲乙丙ノ和幾何

(二九) 甲乙丙ノ三商各出金ヲナシ商チ營ム丙商ハ一千二百五十四圓乙商ハ丙商ノ二倍ヨリ八百六十九圓多ク甲商ハ乙商ノ三倍ヨリ一千三百八十九圓少ナシト云然ルルハ三商ノ資本金合計幾何

(三九) 茶商人アリ毎斤十二錢ニテ茶三百斤ヲ買ヒ其内五十斤ヲ若干圓ニ賣リ其余ハ

毎斤十六錢ニテ賣リシニ全ク利スル所ハ元價ノ半ニ等シト云最初毎斤ノ賣價

幾何

(四九) 一箱ニ雞卵八百七十二個入トシ二十九箱アリ雞卵一個ノ價七厘ナルルハ其價幾何

(五九) 蜜柑アリ一箱七十五個入ノモノ二百四十八箱ノ價金三十七圓二十錢ナリ然ルルハ一個ノ價幾何

(六九) 麥酒十五壺ノ價六圓三十七錢五厘ノモノ四十二壺ト金十一圓四十七錢六厘ヲ以テ一壺ノ價四十七錢三厘ノ葡萄酒ト換ユルルハ幾壺ヲ受取ヘキヤ

(七九) 書物一部ノ紙數一千五百二十四枚ニシテ毎日平均十八枚宛チ讀書シ日數六十二日間讀ムルハ残り紙數幾何ナルヤ又殘紙ヲ十七日間ニ讀ミ尽スルハ毎日幾枚ヲ讀ムヘキヤ

(八九) 物數六十五万三千八百個アリ其内ヨリ一千二百三十五個ノ三百五十七倍チ減

スル片ハ其殘數幾何

(九) 鱒十二尾ハ鱒三尾ノ價ニ等シ今鱒二百三十四尾ヲ買ヒ金七圓二十四錢ヲ拂ヒ  
シニ尙二圓十二錢不足スト云フ因テ鱒一尾ノ價幾何

(十) 運送車一輛ニ米四十五俵積ニシテ車五輛ヲ以テ各十三回宛ヲ運送スル片ハ其  
俵數幾何

(十一) 三万六千歩ノ草野ニテ馬若干頭ヲ飼ヘリ其馬毎日一頭ニテ草野二歩ノ草ヲ食  
ス日數百日ニシテ全ク食尽スト云フ其馬幾頭ナルヤ

(十二) 某港ヨリ船ニテ米ヲ運送スルニ船一艘ニテ二百五十三石積トシ船八艘ニテ各  
十六廻運送スル片ハ其石數幾何ナルヤ

(十三) 間口七十八間興行百六十二間ノ屋敷ノ周圍ニ板塼ヲ造ルニ一間毎ニ板七枚張  
トシ造營スル片ハ其板幾枚ヲ要スルヤ

(十四) 鱒一尾ト鯖四尾ノ價ト等シ今鱒一尾ノ價二圓五十六錢ナル片ハ鯖百二十五

尾ノ價幾何

*Chapter*

(十五) 東西百二十四間南北百八十九間ノ荒地アリ其周圍ニ一間毎ニ杉苗六株宛ヲ植  
ント欲ス然ル片ハ其株數幾何ヲ要スルヤ

(十六) 馬一頭ニテ毎日麥一升五合牛一頭ニテ麥一升二合ヲ食ス今馬二十五頭ト牛二  
十八頭ト各三十五日間食スル片ハ幾何石ヲ食スルヤ

(十七) 或人金三百圓ヲ所持シ其内九十一圓七十五錢ヲ以テ物品ヲ買ヒ其殘金ヲ以テ  
絹八十五端ヲ買フ因テ所持金全ク尽キタリト云絹一端ノ價幾何ナルヤ

(十八) 兄弟二人ニテ酒ヲ飲ムニ毎日兄ハ四合五勺弟ハ三合二勺ヲ定飲ス其割ヲ以テ  
兄二十五日弟三十日間飲ム片ハ幾何ノ酒ヲ飲ムヤ

(十九) 甲乙ノ脚夫アリ甲ハ毎日十三里乙ハ毎日十四里宛ヲ歩ミ其割合ヲ以テ甲發足  
ヨリ五日間ヲ隔テ乙發足然ルニ甲ハ六十四日ニシテ先方ヘ達セシト云乙ハ

甲ヨリ幾里ヲ後ルハヤ

- (一) 或人酒店ニ至リ酒八升ヲ買ヒ其代金トシテ金一圓ヲ拂ヒシニ二升ノ價ト尙五錢不足スト云酒一升ノ價幾何
- (二) 甲乙ノ瀛車アリ甲ハ毎時ノ速力十六里乙ハ十四里ナリ今各速力ヲ以テ乙ハ甲ヨリ六時間前ニ發車シ其後甲ハ二十三時ヲ走ルキハ甲乙二車ノ隔タルコト幾里ナルヤ
- (三) 上酒百七十一石三斗六升アリ之レヲ一樽ノ量四斗五升入トシ若干樽ニ積メ其殘酒ノ價四圓三十四錢ナリト云々因テ一樽ノ價幾何
- (四) 路程ハ三十六町ヲ以テ一里トス今東京ヨリ大坂マテノ距離百三十七里トナス片ハ町數ヲ以テ計フル片ハ幾町ナルヤ
- (五) 五錢銀貨二十個ヲ以テ金一圓ニ換フ令紙幣三百八十五圓ヲ以テ五錢銀貨ト換エル片ハ其數幾個ナルヤ
- (六) 東京ヨリ神戸迄海上凡ソ百五十三里トス今日曜日午後三時ニ東京ヲ出帆スル

- 船アリ毎時四里ヲ走ル船ニ乘リ航海スル片ハ何ノ日何時ニ神戸ニ着スヘキヤ
- (一) 某年ニ水害ニ罹リシ窮民ヲ救助スルニ毎戶人員平均六人トシ一人ニ金二十五錢宛テノ割ヲ以テ戶數八千八百四十戶トセハ其金高合計幾何ヲ要スルヤ
- (二) 兵卒一大隊ノ人數八百五十八人トナシ二十五大隊ノ兵卒ニ各彈丸六十二發宛テ配當スル片ハ彈丸幾何ヲ要スルヤ
- (三) 縱四十八間横二十五間ノ園地アリ其外園ノ外三間ヲ隔テ板塀ヲ造ル片ハ一間毎ニ板七枚張トセハ其數幾枚ヲ要スルヤ
- (四) 壹挺ノ價ヒ二十一圓ノ小銃アリ今一箱二十五挺入三百四十二箱ヲ買フ片ハ其價合計幾何
- (五) 牧者アリ羊五百三十四頭ヲ一頭ノ價四圓二十八錢ニテ買ヒ直ニ二千三百七十五圓ニ賣リ拂ヘリ因テ其利金幾何
- (六) 或人金五千二百八十五圓ヲ以テ每頭ノ價二十六圓五十錢ノ牛三百六十頭ヲ買

フキハ右金員ニテハ不足ナルヤ否ヤ其金高幾何

(三) 牧夫二人各等シキ金ヲ以テ牛若干頭ヲ買ヒ甲ハ三百十六頭乙ハ三百九十六頭  
ヲ得ルニ各等シカラサルヲ以テ乙ヨリ甲ニ金一千五十圓ヲ償フト云フ問フ牛  
一頭ノ價幾何

(三) 牧夫アリ牛二百四十四匹ヲ飼フ其牛毎日一匹ニテ牧場三歩ノ草ヲ食シ其割ニ  
テ十七日間ニシテ其草全ク食ヒ盡スト云然ルキハ其牧場ノ廣サ幾何

(三) 牧夫馬四百六十二頭ヲ飼フ其馬毎日一頭ニテ枯草二束ヲ食ス然ルキハ各百二  
十六日間食スルキハ總計幾束ナルヤ

(三) 長方形ノ地アリ其横三十七間縦百二十六間ナリ其地ニ一坪宛ニ茶五株ヲ植ヘ  
ントスルキハ其茶幾株ヲ要スルヤ

(三) 水溜アリ其容量ヲ知ラス然ルニ之レヲ汲出スコト毎日二斗五升五合宛ナリ既  
ニ十六日ニ至リ不足スルコト一斗三升ナリト云此水溜ノ容量幾何

(三) 正方形ノ地ヲ所持スル人アリ其方百二十四間ナリ然ルニ二百四十八坪ノ地ヲ  
買ヒ入レ間口百二十四間トスルキハ興行幾間ナルヤ又當時所持ノ坪數幾何

(三) 方百四十八間ノ地アリ其地面ニ一坪毎ニ菽苗十五株宛ヲ植ユルキハ其數幾何  
ナルヤ

(三) 農夫百助上中下三等ノ田地ヲ所持セリ其上等八十二町中等ハ上等ノ十六倍下  
等ハ中等ノ八分ノ一ナリト云フ然ルキハ上中下三田共ニ幾何町ナルヤ

(三) 馬每頭ノ價八十四圓牛每頭ノ價五十九圓二十五錢ナリ然ルニ馬ノ價ヲ二十一  
圓五十錢高直ニシ牛ノ價ヲ幾何下直ニスルキハ牛ハ馬ノ半價トナルヤ

(三) 甲乙丙ノ三商アリ各質金ヲ問フニ丙商三百六十八圓乙商ハ丙商ノ五倍甲商ハ  
乙商ノ三倍ナリ然ルキハ三商質金合計幾何

(三) 或人每石ノ價四圓四十五錢ノ米二百二十四石ヲ賣リ其金ヲ以テ壹足ノ價三圓  
五十錢ノ靴百六十五足ト一足ノ價五圓八十五錢ノ長靴八十八足ヲ買ヒ入ルキ

ハ其賣リ捌ギシ金ニテ幾何ノ不足ナルヤ

(三) 酒商人某一樽ノ價四圓八十四錢ノ酒二百二十八樽ヲ買ヒ一樽ニ付三十五錢宛テノ利ヲ得テ賣ルルハ其價合計幾何又利益幾何ナルヤ

(四) 陶器商某一個ノ價若干ニテ三百五十九個ヲ金二十四圓二十三錢二厘ニテ買ヒ然ルニ其内破損スルコト三十五個ナリ因テ三圓六十三錢二厘ノ利ヲ得テ賣ルルハ一個ノ價幾何ナルヤ

(五) 僱夫アリ每人ニ賃錢ノ外ニ毎日飯料トシテ白米四合五夕宛ヲ與フ其割ヲ以テ僱夫二百二十五人ヲ六十二日間僱フルハ其米高幾何

(六) 三位ノ數アリ十位ノ數ハ三ニシテ單位ノ數八十位ヨリ三多ク又百位ノ數ヨリハ一少シト云此原數ヲ半スレハ原數ノ反轉ヨリ幾何少ナキヤ

(七) 米一俵一里ヲ運送スルニ賃錢三錢五厘トシ其割合ヲ以テ三百六十八俵ヲ十七里ノ地ヘ運送スル賃錢幾何ナルヤ

(八) 大坂停車場ヨリ西京停車場マテノ車賃下等一人四十錢ナリ今京坂間ノ往復毎日八回トスレハ一回毎ニ乗客三百四十二人トシ計算セハ毎日ノ賃錢何トナルヤ

(九) 毎週ノ給金三圓二十五錢ニテ二十三週間ヲ僱ヒ其給金トシテ七十五圓ヲ拂フルハ不足ナルヤ又過金ナルヤ其金高幾何

(一〇) 蝙蝠傘一「ダス」ノ價十一圓五十二錢ナリ今同品ヲ買ヒ代金一百七十二圓三十九錢ヲ拂ヒシニ不足金二十三圓四十五錢ナリト云然ラハ幾「ダス」ヲ買ヒシヤ

(一一) 呉服商人毎端ノ價四圓五十八錢ノ縮緬百二十五端ヲ賣リ其代金トシテ金五百八十圓ヲ請取ルルハ其過金幾何

(一二) 塗師アリ漆ヲ以テ塗ルニ壹坪ノ料九圓五十二錢トス今縦十四間横十六間ノ板ヲ塗ルルハ其料幾何

(一三) 宴會ヲ僱スアリ其人數十五人ニシテ每人一圓五十錢宛ヲ出金スヘキ定メナリ



シニ俄ニ人員三名増加セリ之レニ因テ拂金ヨリ一圓八十錢増加スト云然ラハ  
每人ノ出金最初ノ定メヨリ幾何テ減少スベキヤ

(四) 一坪ノ價四圓五十六錢ノ敷物アリ今縦十二間横八間ノ敷物ヲ五枚製造スル片  
ハ其價幾何ナルヤ

(五) 夫婦ニテ酒ヲ飲ムアリ夫ハ毎日一升二合婦ハ五合ヲ定飲トス然ル片ハ夫婦共  
ニ六十日間飲ム片ハ幾何ノ酒ヲ飲ムヤ

(六) 兄弟妹ノ三子アリ其年齢五歳十歳十四歳ナリ今ヨリ七年前ノ年齢總計ハ今年  
ノ總計ヨリ少ナキコト幾年ナルヤ

(七) 空池アリ甲乙二管ヲ以テ水ヲ注クニ甲ハ毎日二石五斗乙ハ毎日一石六斗ヲ注  
入ス右二管ヲ以テ二百二十五日間注入スル片ハ空池ニ満水スト云フ其量幾何

(八) 瓦斯燈ヲ街道ノ傍ニ十八間ヲ隔テ建ルニ其數三百五十二本ヲ要スト云然ル片  
ハ街道ノ長サ幾何

(九) 甲乙ノ二地アリ其街道ニ電信柱アリ其每柱ノ隔リ六十二間ナリ今第一号ヨリ  
第四百二十八号ノ柱ニ至リ其レヨリ南へ九百六十二間ヲ行キ又西南へ向テ五  
十八間ヲ歩キ乙地ニ達スト云然ル片ハ甲乙兩地ノ距離幾何間ナルヤ

(一〇) 甲郡ヨリ乙郡へ傳信線ヲ架設スルニ二十間ヲ隔テ、建ルニ其數一千五百二十  
二本ナリト云然ル片ハ兩郡ノ距離幾何

(一一) 會社アリ其役員三十八人ニシテ若干年ノ後子利金ヲ配當スルニ每人ニ四十八  
圓宛ヲ分ツ片ハ三十四圓不足ナスト云フ此ノ利金幾何

(一二) 脚夫アリ其月ノ火曜日午前第五時ニ發足シ金曜日ノ午後六時ニ路程百八十二  
里半ノ所へ達スト云フ然ル片ハ脚夫一時間ノ歩行幾何

(一三) 或人金若干圓ヲ所持シ每石ノ時價五圓四十二錢ノ玄米二千八百五十六石ヲ買  
ヒ金二百六十七圓二十八錢ノ不足ヲ生セシト云所持金幾何

(一四) 縞縮緬アリ一匹ノ價五圓五十錢ニシテ其長サ一端二丈六尺ナリ今之ヲ賣ルニ

一圓ヲ利シ賣ルル片ハ一尺ノ價幾何

(五二) 一箱ノ價若干圓ニテ茶百六十八箱ヲ金一千六百六十八圓ニテ買ヒ之レヲ一箱ノ價十五圓宛ニ賣リ拂フ片ハ幾何ノ利益ナルヤ

(五三) 甲乙二艘ノ蒸氣船アリ甲ハ毎時二百十六町乙ハ毎時百九十八町ヲ駛ル其割テ以テ各二十四時間ヲ駛ル片ハ乙ハ甲ヨリ幾里ヲ後ルハヤ

(五四) 縱八十六間横百二十四間ノ地アリ其内二百四十八坪ヲ賣リ其余ヲ縱四十三間トセハ横幾何ナルヤ又横百二十四間トセハ縱幾何

(五五) 毎端ノ價三十五錢ノ木綿ト毎反ノ價三十三錢ノ木綿アリ各二百八十六端ヲ買フ片ハ其價ノ差幾何

(五六) 商人其米及ヒ茶ヲ買入レ置キシニ米ハ每石四十五錢下落シ因テ每石ノ價五圓二十七錢トナリ又茶ハ每斤ノ價騰貴スルコト二十四錢ナリ因テ每斤ノ價七十五錢トナル然ル片ハ米八十五石ト茶三百八十九斤ヲ所持スル片ハ差引幾何ノ

利益ナルヤ

(一) 或人二ヶ年ノ間諸國ヲ巡視セント欲ス其費用一日七十五錢トセハ總計幾金ヲ要スルヤ但二ヶ年トモ平年トス

(二) 甲乙二數アリ甲若干ニシテ其内四十三個ヲ減スレハ殘數二百六十二個トナリ又乙數ハ甲數ノ五分ノ一ヨリ七十二個多シト云ニ數和幾何

(三) 帽子中等品一「ダス」ノ時價十二圓二十四錢下等品八圓四十二錢ナリ然ル片ハ同品各同數ヲ買ヒ其價五百十六圓五十錢ナリト云各幾「ダス」ヲ買ヒシヤ

(四) 甲乙ノ傭夫アリ甲夫七日ノ賃錢ト乙夫九日ノ賃錢ト相等シ今甲夫一日ノ賃錢三十六錢トセハ乙夫一日ノ賃錢幾何

(五) 鉛筆上等一「ダス」ノ價五十六錢石筆一「ダス」ノ價五錢五厘ナリ然ル片ハ各二百八十六「ダス」ヲ買フヘキ代價幾何

(六) 縱六間横八間ノ坐敷アリ此ノ天井ヲ造營スルニ一坪ニ付板六枚張トセハ其板

幾枚ヲ要スルヤ又其坐敷ノ疊數幾何

(三六) 某數アリ七百八十五個ヲ以テ除スルニ其商七百八十五個ト殘數二百三十五個  
ヲ得ルト云其數幾何

(三七) 周圍十二尺ノ車輪アリ毎時一千八百五十四轉ヲナシ午前四時ヨリ午前七時マ  
テ回轉セシニ道程ノ半ニ達スト云フ全道程幾尺

(三八) 縱二十七間横百二十五間ノ地面アリ其地面ニ一坪毎ニ茶苗十五株ヲ植ユルハ  
ハ茶苗幾株ヲ要スルヤ

(三九) 脚夫アリ二百四十四里ノ道ヲ旅行スルニ毎日十二里宛ヲ歩ク十三日間旅行セ  
シニ俄ニ病ヲ發シ其地ニ滯留シ尙全快ノ後チハ馬車ニ乘ルヲ若干里又其後チ

毎日八里宛ヲ步行シ八日ニシテ先方ヘ達スト云然ルハ馬車ニ乘リシ里程幾何  
(四〇) 或人牛四十六頭ヲ每頭六十二圓ニ買ヒ廿四日ヲ經テ十五頭死セリ因テ即日殘

牛ヲ每頭ノ價九十二圓ニテ賣リ拂ヘリ但飼料トシテ毎日二十五錢ヲ費シ其他

入費トシテ金十八圓ヲ拂フト云然ルハ其損益何レナリヤ其金額幾何

(四一) 物數二千二百個アリ其内二十五個ノ十二倍ト四十五個ノ十八倍ヲ減スルハ  
其殘數幾何

(四二) 毎斤ノ價十八錢五厘ノ茶二十八斤ト毎斤ノ價七十五錢茶四十八斤ヲ買ヒ直ニ  
金三十九圓ニ賣リ拂フハ其損益幾何

(四三) 鹿熊及猪共ニ百二十頭アリ其内鹿ハ熊ヨリ十五頭少ク熊ハ猪ヨリ三十頭多シ  
ト云フ各數幾何頭ナルヤ

(四四) 一端ノ價三圓三十七錢白羽二重ト一端ノ價四圓六十八錢ノ賣八丈縞アリ白羽  
二重二十六端ト賣八丈縞三十七端ヲ買ヒ或ル商人ハ金三百八十四圓五十二錢

ニテ尽ク賣リ拂フハ其利益幾何

(四五) 金四百圓ヲ所持シ毎端ノ價三圓六十六錢ナル縮緬三十七端ト每石ノ價六圓七  
十五錢ノ白米二十八石ヲ買フハ其殘金幾何

- (六三) 甲乙丙ノ三數アリ甲數ト乙數トノ和二十四個甲數丙數ノ和十六個又乙數ト丙數ノ和十二個ナリ因テ各數幾何
- (七三) 甲乙ノ僱夫アリ甲ハ日給二十八錢乙ハ二十五錢ナリ今甲乙二人共ニ六十五日間働キ賃錢ノ内入トシテ金二十五圓ヲ請取タリ其余金ハ業ノ終リニ拂フト云然ルルハ尙幾何ノ賃錢ヲ請取ルヘキヤ
- (八三) 農夫アリ甲乙丙丁ノ耕田ヲ所持ス甲ハ三百二十七町ニシテ乙丙丁ノ三田ハ各甲ノ四倍ナリト云然ルルハ農夫所持スル耕田合計幾何ナルヤ
- (九三) 農夫九名三日間ニ長サ六間濶四十五間ノ草ヲ刈取レリ因テ一人一日ニ幾坪ヲ刈リ取ルベキヤ
- (〇三) 酒若干石アリ甲乙二種ノ樽ニ入ルニ甲樽十二個ヲ用ユルルハ殘酒ナシ然ルニ過テ乙樽十五個ヲ用ヰタルニ因テ殘酒一斗六升五合ナリト云但シ甲樽ノ入四升五合ナリト云フ乙樽ノ入幾何

- (一三) 米三斗五升入俵三百六十二俵ト四斗五升入俵二百八十四俵アリ此石數幾何ナルヤ
- (二三) 一端二丈六尺ノ木綿三百七十五反ト一端二丈八尺ノ木綿四百五十反アリ其丈ケ合計幾何ナルヤ
- (三三) 四斗五升俵三斗五升俵五斗俵ノ三種アリ各俵數四百八十二俵アリ此石數幾何ナルヤ
- (四三) 甲乙丙丁ノ四商アリ各出金シテ商ヲナスニ甲商出金一千二百四十五圓乙丙丁ノ三商出金共ニ甲出金ノ十六倍ナリ然ルルハ四商出金總高幾何ナルヤ
- (五三) 甲地ヨリ乙地マテ距離八千三百七十四町トス今毎日三百六十四町宛ヲ歩ミ其卒ノ日ニハ平日ヨリ二町多ク歩行セシニ因テ先方ニ達スト云其日數幾何
- (六三) 大小ノ車アリ共ニ同シ道路ヲ行クニ大車ヨリ小車ハ其轉數百十六度多クシテ二車ノ轉數合セテ九百二十八度ナリト云フ各車ノ轉數幾何度ナルヤ

- (七) 甲乙丙ノ脚夫アリ甲夫ハ毎日十四里乙夫ハ十二里丙夫ハ九里半ヲ旅行ス然ルル  
 片ハ各二十五日間旅行スルルハ各幾里ナルヤ又其里數合計幾何ナルヤ
- (八) 爰ニ二十錢銀貨ニテ三百八十五個アリ此金ヲ一錢銅貨ニ換ヘナハ幾何個トナ  
 ルヤ
- (九) 爰ニ五錢銀貨ト五十錢銀貨各四百九十二個ヲ盡クニ錢銅貨ニ換ヘナハ幾個ト  
 ナルヤ
- (十) 某或ル僕ヲ市ニ遣リ雞三十二羽ヲ買ハシム其價一羽十四錢ノ割ヲ以テ若干金  
 ナ渡ス然ルニ僕市ヨリ戻テ雞三十二羽ヲ買ヒシニ所持ノ金ニテ不足スルコト  
 一圓六十錢ナリト云此僕ノ買ヒシ雞一羽ノ價幾何ナルヤ
- (十一) 或人一瓢ヲ携ヘテ某山ニ登ルアリ其町數五十六町ナリ然ルニ一町登ル毎ニ酒  
 二合ヲ飲ミ嶺ニ至リテ酒一升ヲ傾ント欲セシニ足サルヲ四合ナリト云此瓢中  
 ノ容酒幾何ナルヤ

- (十二) 二艘ノ船アリ甲船ハ毎時速力八里乙船ハ甲船ヨリ二里少ナク然ルニ甲船既ニ  
 百四十里ヲ走リテ某港ヘ着セリ此時ニ當リテ乙船ノ後ル、コト幾里ナルヤ
- (十三) 米二石一斗二升ト三斗五升入ノ俵三十五俵アリ之ヲ賣ルニ每石ノ價四圓四十  
 三錢ナリト云此賣價總計幾何ナルヤ
- (十四) 米アリ九斗ト二斗二俵アリ此總米ヲ二十五人ニ配當スルニ每人ノ取米四斗三  
 升ニ合ナリト云然ラハ一俵ノ容量幾何ナルヤ
- (十五) 甲乙ノ老人アリ其年齡ノ差三歲ニシテ甲老ノ齡三倍ト乙老ノ齡ト合スレハ  
 三百五歲ナリト云二老ノ年齡各幾何
- (十六) 酒商人アリ一樽ノ價四圓二十四錢ニテ買ヒ其升數ヲ改ムルニ三斗二升ナリ今  
 之ヲ一升ニ付十六錢五厘ニ賣リナハ其利金幾何
- (十七) 脚夫アリ一里ノ脚賃三錢五厘ナリ今此脚夫毎日十二里半ヲ歩ミ日數七十六日  
 ニシテ其用ヲ違スト云然ルルハ其脚賃幾何ヲ拂フベキヤ

All is 7/2

(ハ) 龜吉狸造ノ二人アリ龜吉ハ毎日定飲ニ升狸造ハ一升二合ナリ今六十日分ノ酒ヲ貯ヘ有リシニ二十四日ニシテ龜吉ハ他行ス因テ其殘酒ヲ狸造一人ニテ飲ム

片ハ此後幾何日ニシテ盡クルヤ

(ニ) 僱夫アリ午前第九時ヨリ午後七時マテ僱ヒ其賃錢七十五錢ニテ約シ然ルニ午後第四時ノ終リニ於テ用事濟ナリト云片ハ其ノ至當ノ賃錢幾何ヲ渡シテ可ナルヤ

(三) 爰ニ上下二個ノ金時計アリ之レヲ交換スルニ上等ノ價五十六圓下等ノ價三十九圓五十錢ナリ然ルニ上等品ノ價ヲ十五圓高直ニシ下等品ノ價ヲ幾何ニ下直スレハ下品ハ上品ノ半價トナルヤ

15  
2  
11  
1/2

皇國諸等物數

貨幣

貨幣ハ物箇ノ價ヲ量ル者ニシテ我國通用ノ金銀銅等ノ通貨ナリ其名稱圓錢厘等ナリ

- 貨幣八十厘ヲ一錢ト云ヒ百錢ヲ一圓ト云フ
- 金貨五品    二十圓    十圓    二圓    一圓
- 銀貨五品    一圓    五十錢    二十錢    十錢    五錢
- 銅貨四品    二錢    一錢    五厘    一厘

尺度

尺度ハ凡テ物ノ長短ヲ度ルニ用ニ其名稱丈尺寸分厘等ナリ尺ニ曲尺鯨尺ノ二種アリ

曲尺ハ匠家測量家用ニ    鯨尺ハ衣服織物等ニ用ニ

尺度八十分チ一寸ト云ヒ十寸チ一尺ト云ヒ十尺チ一丈ト云フ

「一端ハ二丈八尺或ハ二丈六尺トス」一匹ハ二端ヲ云フ但端及ヒ匹ハ總テ鯨尺ヲ用ユ

距離尺

距離尺ハ海陸ノ距離道路山川等ヲ量ルニ用ユ其名稱里町間尺等アリ

距離尺ハ陸地上ニ用ユ航海ニ用ユル里程ハ一里ハ十六町五十六間一尺八寸八

分トス

距離尺ハ六尺チ一間ト云ヒ六十間チ一町ト云フ三十六町チ一里トス

平方尺

平方尺ハ平面ノ面積ヲ量ルニ用ユ其名稱平方丈平方尺平方寸等ナリ

平方トハ等シキ四邊及ヒ四角各直角ナル者ヲ云フ

平方尺ハ百平方寸チ一平方尺ト云ヒ百平方尺チ一平方丈ト云フ

量地尺

量地尺ハ地積ノ大小ヲ量ルニ用ユ一國或ハ一州ノ幅員等ハ此尺ヲ用ユ其名稱

平方里、平方町、平方間、平方尺ナリ

量地尺ハ三十六平方尺チ一平方間ト云ヒ三千六百平方間チ一平方町ト云ヒ一

千二百九十六平方町チ一平方里トス

田地即チ段別ナリ

田地ハ田畑山林宅地等ノ段別ヲ量ルニ用ユ其數ニ町段畝歩ノ名稱アリ

但シ田尺ト量地尺ト同シ尺ナレモ其用ユル所自ラ異ナルナリ

田尺ハ十合チ一歩ト云ヒ三十歩チ一畝ト云ヒ十畝チ一段ト云ヒ十段チ一町ト

云ナリ

立方尺

立方尺ハ体積ヲ量ルニ用ユ其名稱立方丈、立方尺、立方寸等ナリ

体トハ長廣厚ヲ有ツ者ヒナリ  
立方トハ六面ヲ有ツ体ニシテ其面各相等シキ正方形ナル者ヲ云フ  
立方尺ハ一千立方寸ヲ以テ一立方尺トシ一千立方尺ヲ以テ一立方丈トス

量  
量ハ凡テ物ノ多少ヲ量ルニ用ユ其名稱ニ石斗升合勺等アリ

升目ハ十勺ヲ一合ト云ヒ十合ヲ一升ト云ヒ十升ヲ一斗ト云ヒ十斗ヲ一石ト云フ

量ニ穀量水量ノ別アリ穀量ハ穀物ヲ量リ水量ハ液体即酒油等ヲ量ルニ用ユ

衡

衡ハ凡テ物ノ輕重ヲ量ルニ用ユ其數ニ貫匁或ハ斤兩等ノ名稱アリ

衡ハ十分ヲ一匁ト云ヒ一千匁ヲ一貫匁ト云フ

衡ハ茶砂糖諸物等ニ用ユ

斤ノ種類百六十匁唐目 百八十匁大和目 二百三十匁白目斤  
又山目斤ト云

藥量

藥種ハ四匁ヲ以テ一兩トシ四十兩ヲ以テ一斤トス即チ百六十目ナリ此ノ名稱  
匁兩斤ナリ

藥種及繪具等ヲ量ルニ用ユ

時令

時令ハ年月週日時分秒等ヲ計ルニ用ユ

六十秒ヲ一分ト云ヒ六十分ヲ一時ト云ヒ二十四時ヲ一日ト云ヒ七日ヲ一週日  
ト云ヒ 大 三十一日 小 三十日ヲ一ヶ月ト云ヒ平年ハ三百六十五日ヲ以テ一年ト  
ス閏年ハ三百六十六日ヲ以テ一ヶ年トス故ニ平年ハ二月ハ二十八日閏年ハ二  
十九日トス

角度



角度ハ角ノ廣狹及ヒ經度緯度ヲ量ルニ用ユ

角度ハ六十秒ヲ以テ一分トシ六十分ヲ以テ一度トシ三十度ヲ以テ一宮トシ十

二宮ヲ以テ一周トス

角度ハ景地航海星學地理學等ニ用ユ

諸等法

諸等數トハ同種ノ物數ニシテ其一個ノ名稱等シカラザルニ數或ハ二數以上混シタル者ヲ云フ

諸等化法

諸等化法ヲ二種ニ區別ス即チ通法命法ナリ化法トハ諸等物數ノ值ヲ變セスシテ其物數ヲ上項或ハ下項ノ數ニ化スル法ナリ

諸等通法

通法トハ各物數ノ值ヲ變セスシテ下項ノ物數ニ化スル法ナリ

路程六里十七町二十五間三尺アリ尺數ニ化スルハ幾何

答八万四千三十三尺

尺	3	6	6	町	17	36	6	里	6
						216	36		
						17	60		
						233	60		
						60	0		
						13980	25		
						25	5		
						14005	6		
						84030	3		
						3	3		
						84033			

上式ノ如ク里數ニ三十六町ヲ乘シテ町ニ化シ十七町ヲ加ヘ其和ニ六十間ヲ乘シテ間ニ化シ二十五間ヲ加ヘ其和ニ六尺ヲ乘シテ尺ニ化シ三尺ヲ加フレハ即チ求ムル所ノ尺數ヲ得ルナリ

段別七町八反五畝二十五步アリ步數ニ化スレハ幾何

答二万三千五百七十五步

步	25	5	75	畝	5	30	5	段	8	75	7
						150	75			300	175
						75	50			150	75
						150	50			300	175
						75	50			150	75
						150	50			300	175
						75	50			150	75
						150	50			300	175
						75	50			150	75
						150	50			300	175
						75	50			150	75
						150	50			300	175
						75	50			150	75
						150	50			300	175
						75	50			150	75
						150	50			300	175
						75	50			150	75
						150	50			300	175
						75	50			150	75
						150	50			300	175
						75	50			150	75
						150	50			300	175
						75	50			150	75
						150	50			300	175
						75	50			150	75
						150	50			300	175
						75	50			150	75
						150	50			300	175
						75	50			150	75
						150	50			300	175
						75	50			150	75
						150	50			300	175
						75	50			150	75
						150	50			300	175
						75	50			150	75
						150	50			300	175
						75	50			150	75
						150	50			300	175
						75	50			150	75
						150	50			300	175
						75	50			150	75
						150	50			300	175
						75	50			150	75
						150	50			300	175
						75	50			150	75
						150	50			300	175
						75	50			150	75
						150	50			300	175
						75	50			150	75
						150	50			300	175
						75	50			150	75
						150	50			300	175
						75	50			150	75
						150	50			300	175
						75	50			150	75
						150	50			300	175
						75	50			150	75
						150	50			300	175
						75	50			150	75
						150	50			300	175
						75	50			150	75
						150	50			300	175
						75	50			150	75
						150	50			300	175
						75	50			150	75
						150	50			300	175
						75	50			150	75
						150	50			300	175
						75	50			150	75
						150	50			300	175
						75	50			150	75
						150	50			300	175
						75	50			150	75
						150	50			300	175
						75	50			150	75
						150	50			300	175
						75	50			150	75
						150	50			300	175
						75	50			150	75
						150	50			300	175
						75	50			150	75
						150	50			300	175
						75	50			150	75
						150	50			300	175
						75	50			150	75
						150	50			300	175
						75	50			150	75
						150	50			300	175
						75	50			150	75
						150	50			300	175
						75	50			150	75
						150	50			300	175
						75	50			150	75
						150	50			300	175
						75	50			150	75
						150	50			300	175
						75	50			150	75
						150	50			300	175
						75	50			150	75
						150	50			300	175
						75	50			150	75
						150	50			300	175
						75	50			150	75
						150	50			300	175
						75	50			150	75
						150	50			300	175
						75	50			150	75
						150	50			300	175
						75	50			150	75
						150	50			300	175
						75	50			150	75
						150	50			300	175
						75	50			150	75
						150	50			300	175
						75	50			150	75
						150	50			300	175
						75	50			150	75
						150	50			300	175
						75	50			150	75
						150	50			300	175
						75	50			150	75
						150	50			300	175
						75	50			150	75
						150	50			300	175
						75	50			150	75
						150	50			300	175
						75	50			150	75
						150	50			300	175
						75	50			150	75
						150	50			300	175
						75	50			150	75
						150					

二平方丈三十七平方尺二十五平方寸ヲ平方寸ニ化スル片ハ幾何

答二万三千七百二十五平方寸

$$\begin{array}{r}
 \text{平方寸} \\
 25 \\
 \times 100 \\
 \hline
 2500 \\
 + 37 \\
 \hline
 237 \\
 \times 100 \\
 \hline
 23700 \\
 + 25 \\
 \hline
 23725
 \end{array}$$

上式ノ如ク平方尺ハ其法數百ナル故ニ各數ヲ左ノ如ク書スル片ハ最モ簡便ナリ

$$\begin{array}{r}
 \text{平方丈} \\
 2 \\
 \times 37 \\
 \hline
 74 \\
 + 25 \\
 \hline
 23725
 \end{array}$$

最地尺二十七方里二十五平方町廿二平方間八平方尺ヲ平方尺ニ化スル片ハ幾何  
答四十五億三千八百二十万四千平方尺

$$\begin{array}{r}
 \text{平方尺} \\
 8 \\
 \times 1296 \\
 \hline
 34992 \\
 + 25 \\
 \hline
 35017 \\
 \times 3600 \\
 \hline
 126061200 \\
 + 22 \\
 \hline
 126061222 \\
 \times 36 \\
 \hline
 4538203992 \\
 + 8 \\
 \hline
 4538204000
 \end{array}$$

上式ノ如ク方里ニ其法數一千二百九十六ヲ乘シ平方町ヲ得其數六百ヲ乘シ平方間ヲ得其數三十六ヲ乘シ平方尺ヲ得其數ヲ加フレバ乘シル所ノ數ヲ得ベシ

藥種三十七斤二十八兩二匁アリ下項ニ化シテ幾何

答六貫三十四匁

$$\begin{array}{r}
 \text{匁} \\
 2 \\
 \times 3740 \\
 \hline
 14800 \\
 + 28 \\
 \hline
 1508 \\
 \times 4 \\
 \hline
 6032 \\
 + 2 \\
 \hline
 6034
 \end{array}$$

上式ノ如ク斤ニ其法數四十兩ヲ乘シ兩ヲ得其數ヲ加ヘ次ニ兩ニ其法數四匁ヲ乘シ匁ヲ得其數ヲ加フレハ求ムル所ノ數ヲ得ベシ

時令八週五日六時二十七分二十五秒ヲ秒ニ化セヨ

答五百二十九万三千六百四十五秒

$$\begin{array}{r}
 \text{秒} \\
 25 \\
 \times 8 \\
 \hline
 200 \\
 + 27 \\
 \hline
 88200 \\
 \times 60 \\
 \hline
 5293620 \\
 + 25 \\
 \hline
 5293645
 \end{array}$$

上式ノ如ク週ニ其法數七日ヲ乘シ日數ヲ得其法數二十四時ヲ乘シ時數ヲ得其法數六十分ヲ乘シ分數ヲ得其法數六十秒ヲ乘シ秒數ヲ得ルナリ

角度三十五度三十分四十八秒ハ幾秒トナルヤ

答十二万七千八百四十八秒

度	35	分	30	秒	48
			3	5	
X			2	1	0
			2	1	0
+			3	0	
			2	1	3
X				6	0
			1	2	7
+				4	8
			1	2	7

上式ノ如ク度ニ其法數六十分ヲ乘シ分ヲ得其  
 數ヲ加ヘ次ニ分ニ其法數六十秒ヲ乘シ秒ヲ得  
 其數ヲ加フレハ求ムル所ノ數ヲ得ルナリ

諸等通法設題

- (一) 經度四十五度三十八分五十二秒ヲ秒數ニ化スレハ幾何
- (二) 緯度三十七度六分四十八秒ヲ秒數ニ化スレハ幾何
- (三) 四週五日二十一時三十五分五十八秒ヲ未項ニ化セヨ
- (四) 四十五日九時四十八分五秒ヲ秒數ニ化セヨ
- (五) 道程三十五里二十町四十五間二尺ヲ尺數ニ通スレハ幾何

- (六) 三百六十七里ヲ町ニ通スレハ幾何
- (七) 三十八里三十八町五間ヲ間ニ化スレハ幾何
- (八) 二十五平方丈八十五平方尺二十七平方寸ヲ平方寸ニ化セヨ
- (九) 二平方丈四十八平方尺二十八平方寸ヲ未項ニ化セヨ
- (十) 三十八平方丈ヲ平方寸ニ化セヨ
- (十一) 九方里九百二十八町二千五百二十八平方間ヲ平方尺ニ化セヨ
- (十二) 六十五方里十千二百四十二平方町三十八平方尺ヲ平方尺ニ化セヨ
- (十三) 十七町八反六畝二十五步ヲ步ニ化セヨ
- (十四) 三十八町五反七畝ヲ步ニ化セヨ
- (十五) 百五町五畝十五步ヲ步ニ通化セヨ
- (十六) 六立方丈九百二十四立方尺八百六十七立方寸ヲ立方寸ニ化セヨ
- (十七) 十五立方丈四百八十三立方寸ヲ立方寸ニ化セヨ

- (一) 四十二立方丈二百三十七立方尺ヲ立方寸ニ化セヨ
- (二) 三十八斤二十五兩三匁ヲ匁ニ化セヨ
- (三) 百六十二斤八兩二匁ヲ匁ニ化セヨ
- (四) 二百四十斤ヲ匁ニ化セヨ
- (五) 二百八十四斤ヲ兩ニ化セヨ
- (六) 三百六十五日五時四十九分三十九秒ヲ未項ニ通セヨ
- (七) 一度ノ里程二十八里十二町三十一間トス今之レヲ尺數ニテ計フル片ハ幾尺ナ  
ルヤ
- (八) 近江國琵琶湖ノ週廻凡ソ七十四里三十一町二十八間トセハ幾間ニ當ルヤ
- (九) 茶園アリ其段別八町三段五畝二十八步アリ一步毎ニ茶苗壹株宛ヲ植ル片ハ幾  
何株ヲ要スルヤ
- (十) 垂球アリ一秒時毎ニ一振ス今三週五日四時三十七分二十八秒ニ幾振スルヤ

- (一) 長サ十八尺廣十六尺ノ平地ハ幾何平方寸ヲ有ツヤ
- (二) 地球ノ自轉ハ二十三時五十六秒ナリ然ツハ秒數ニシテ幾何
- (三) 方形ノ牧場アリ其方八町二十四間ナリサレハ此地ノ面積幾何平方尺ナルヤ
- (四) 東西五町三十八間南北七町五十八間ナル廣野アリ此坪數幾何
- (五) 藥種四十八斤二十五兩二匁ハ幾何匁ナルヤ
- (六) 春季中ノ時數幾何
- (七) 冬季中ノ日數ヲ分ニ化セハ幾分ナルヤ
- (八) 金星ノ週天ハ二百二十四日十六時四十二分ナリ然ル片ハ幾分ニシテ一周天ヲ  
ナスヤ
- (九) 平年ハ五十二週ト一日トス此レヲ秒數ニ化スル片ハ幾何
- (十) 角度五宮十五度三十八分五十三秒ヲ秒ニ化セヨ
- (十一) 二象限ヲ分數ニ化セヨ

- (三) 九月十一日午二ノ四ヶ月間ニテ幾時ナルヤ
- (四) 東西兩府其距離ヲ知ラス然ルニ兩府ヨリ甲乙ノ脚夫相向テ同時ニ發足シ甲脚ハ毎日十二里乙脚ハ毎日九里ヲ歩ミ各二十四日間ニシテ兩脚相出逢ト云然ルヤハ其距離ヲ町數ニ改ムレハ幾町ナルヤ
- (四) 綿ヲリ夫和目斤ニテ三百六十八斤ト百二匁アリ之レヲ匁ニ化スレハ幾匁トナシヤ
- (四) 世界第一ノ長河歐羅巴<sup>ヨーロッパ</sup>地ハ其長サ我一千七百六十二里トス此長サヲ尺數ヲ以テ算スレハ幾何ニシヤ
- (四) 道路普請アリ人間毎三人夫一人ヲ使用ス今六里十二町五十八間ノ道ヲ普請スルニ夜米ハ幾人ヲ要スルヤ
- (四) 寫字生テ紙ニ秒時毎百字書ク文字ヲ書ヌ其割合ヲ以テ十五時四十五分二十五秒時ニハ幾文字ヲ書スルヤ

- (四) 長サ二十八町横三十二間ノ荒地アリ一歩ノ價二圓五十八錢トセハ其總價幾何
  - (四) 火藥三百八十五斤二十八町アリ之レヲ以テ一個二兩入ノ早合ヲ製スルヤハ幾個ヲ製シ得ヘキヤ
  - (四) 長サ二十七町三十五間五尺ノ堤防ヘ其傍ヘ五尺毎ニ一樹ヲ植ユルヤハ幾何樹ヲ要スルヤ
  - (四) 我日本京都府ハ清國北京ヨリ一時十七分十五秒ヲ先立シト云今之レヲ秒數ニ通スレハ幾何
  - (四) 藥種四十二斤二十五兩三匁アリ一匁ノ價十四錢トセハ總價幾何
  - (五) 日曜日正午ヨリ水曜日正午マテハ幾分時ニナルヤ
- 命法下ノ物々數値ヲ變セスシテ各上項ノ物數ニ化スル法ナリ故ニ此ノ法ハ通法ト還原ナリ

距離尺三十四万五千八百六十七尺アリ此ノ數ノ値ヲ變セスシテ上項ニ化スル  
ハ幾何ナリ

答二拾六里三拾四町四拾四間三尺

	尺
345867	
6) 3 4 5 8 6 7	
60) 5 7 6 4 4	8尺
36) 9 6 0	44間
	24町
	26里

上式ノ如ク題シタル尺數ヲ記シ次ニ間ノ  
法數六ヲ以テ除キ間ニ化シ其ノ殘ル尺ヲ  
間ノ右ニ記シ次ニ其間ヲ町ノ法數六十ヲ  
以テ除キ町ニ化シ其殘ル間ヲ町ノ右ニ記  
シ又次ニ其町ヲ里ノ法數三十六ヲ以テ除  
キ里ニ化シ其殘ル町ヲ里ノ右ニ記シ然ル  
後千里町間尺ノ各數ヲ一列ニ記スヘシ

平方尺三十七万五千八百三十五平方寸ヲ平方丈平方尺等ニ化スルハ幾何  
答三十七平方丈五十八平方尺三拾五平方寸

	平方寸
375835	
100) 3 7 5 8 3 5	35
100) 3 7 5 8	58
	平方丈
37	
	平方尺
58	
	平方寸
35	

上式ノ如ク題シタル平方寸ヲ記シ次ニ平方  
尺ノ法數百ヲ以テ除キ平方尺ニ化シ其殘リ  
ノ平方寸ハ平方尺ノ右ニ記シ次其平方尺ヲ  
平方丈ノ法數百ヲ以テ除キ平方丈ニ化シ其  
殘リノ平方尺ヲ平方寸ノ右ニ記シ然ル後  
平方丈平方尺平方寸ノ各數ヲ一列ニ記スヘ  
シ

最地尺二十五億四千七百六十五万七千五百六十七平方尺アリ上項ニ化シテ幾何  
答十五万里二百拾七平方町三千六拾五平方間二拾七平方尺

	平方尺
2517657567	
36) 2547657567	27
3600) 70765265	3065
1296) 19657	217
	平方町
15	
	平方里
217	
	平方間
3065	
	平方尺
27	

上式ノ如ク題シタル平方尺ヲ記シ次ニ  
平方間ノ法數三十六ヲ以テ除シ平方間  
ニ化シ其殘數ヲ平方町ノ法數三千六百ヲ以  
テ除キ平方町ニ化シ其殘數ヲ平方里ノ  
右ニ記シ次ニ其平方里ノ法數一  
千二百九十ヲ以テ除キ平方里ニ化シ其  
殘數ヲ平方間平方町平方尺ノ各數里  
方平方町平方間平方尺ト記スヘシ

田尺四万五千八百六十七步ノ段別如何  
答十五町二反八畝二拾七步

	歩	45867
30)	歩	45867
10)	畝	1528
10)	町	152
	反	15
15)	畝	2
	歩	27

上式ノ如ク題シタル歩ヲ記シ次ニ畝ノ法數  
三十歩ヲ以テ除キ畝ニ化シ其殘數ヲ畝ノ右  
ニ記シ然ル後チ畝反町ト數ヘ上ノ如ク記ス  
ヘシ

立方尺五百七十六億五千八百四十五萬六千八百立方寸ニハ幾立方丈ナ有スルヤ  
答五千七百六十八立方丈四百五十六立方尺八百立方寸

	平方寸	57658456800
1000)	立方寸	57658456800
	平方尺	456
1000)	立方尺	57658456
	平方丈	5768
	立方丈	5768
	立方尺	456
	立方寸	800

上式ノ如ク題シタル平方寸ヲ記シ次ニ立方尺  
ノ法數一千ヲ以テ除キ立方尺ニ化シ其殘數ヲ  
立方尺ノ右ニ記シ次ニ其立方尺ヲ立方丈ノ法  
數一千ヲ以テ除キ立方丈ニ化シ其殘數ヲ立方  
丈ノ右ニ記シ然ル後チ各數立方丈立方尺立方  
寸ト記スヘシ

藥種三十八貫七百八十五匁ヲ斤兩ニ化シテ幾何

答二百四十二斤拾六兩一匁

	匁	38785
(4)	匁	38785
40)	兩	9696
	斤	242
	兩	16
	匁	1

上式ノ如ク題シタル匁ヲ記シ次ニ兩ノ法數四  
匁ヲ以テ除キ兩ニ化シ其殘數ヲ兩ノ右ニ記シ  
次ニ其兩ヲ斤ノ法數四十兩ヲ以テ除キ斤ニ化  
シ其殘數ヲ斤ノ右ニ記シ然ル後チ各數斤兩匁  
ト記スヘシ

角度二十八万四千五百三十七秒ヲ上項ニ化セヨ  
答七拾九度二分拾七秒

	秒	284537
60)	分	284537
60)	度	4742
	分	79
	秒	17

上式ノ如ク題シタル秒ヲ記シ次ニ分ノ法數六  
十秒ヲ以テ除キ分ニ化シ其殘數ヲ分ノ右ニ記  
シ次ニ其分ヲ度ノ法數六十分ヲ以テ除キ度ニ  
化シ其殘數ヲ度ノ右ニ記シ然ル後チ各數度分  
秒ト記スヘシ

時令四十三万五千八百四十五秒ヲ上項ニ化セヨ

答五日壹時四分五秒

$$\begin{array}{r}
 \text{秒} \\
 435845 \\
 60) \underline{435845} \\
 60) 7264 \\
 24) \underline{121} \\
 \quad 5 \text{ 日} \\
 \quad \quad \text{時} \\
 \quad \quad \quad \text{分} \\
 \quad \quad \quad 5 \\
 \quad \quad 4 \\
 \quad 1 \\
 5 \text{ 日}
 \end{array}$$

上式ノ如ク題シタル秒ヲ記シ次ニ分ノ法  
 數六十秒ヲ以テ除キ分ニ化シ其殘數ヲ分  
 ノ右ニ記シ次ニ其分ヲ時ノ法數二十四ヲ  
 以テ除キ時ニ化シ其殘數ヲ時ノ右ニ記シ  
 次ニ其時ヲ日ノ法數二十四時ヲ以テ除キ  
 日ニ化シ其殘數ヲ日ノ右ニ記シ然ル後ヲ  
 各數日時分秒ト記スヘシ

命法設題

- (一) 三万三千五百分ヲ法ヲ以テ日以下ニ命セヨ
- (二) 二十五万八千九百七十八秒ヲ上項ニ化セヨ
- (三) 經度七十五万三千八百六十七秒ヲ法ヲ以テ除セハ幾何
- (四) 緯度二十七万五千八百五十二秒ヲ上項ニ化セヨ

- (五) 藥種五十二貫八百六十八匁アリ藥法ヲ以テ命セヨ
- (六) 全四千二百三十二兩ハ幾斤トナルヤ
- (七) 三千六百六十二億九千八百六十二万八千五百二十七立方寸ニハ幾何立方丈ナ  
ルヤ
- (八) 各邊長サ七間三尺ノ立方体アリ此体ニハ幾何立方丈ヲ保ツヤ
- (九) 田地三万六千八百四十二步アリ田法ヲ以テ命セヨ
- (一〇) 三万四千五百六十步アリ上項ニ化セヨ
- (一一) 長サ三百六十七間廣サ七十二間ノ地アリ此反別幾何
- (一二) 疊地尺五十一億二千八百六十三万五千七百八十六尺アリ上項ニ化ルルハ幾何
- (一三) 全四千五百六十七万八千五百六十七間アリ上項ニ化セヨ
- (一四) 平方尺三十五万四千二百七十五平方寸ヲ上項ニ化セヨ
- (一五) 平方尺五十二万八千六百六十七平方寸ヲ上項ニ化セヨ



- (一) 距離尺五十一万六千八百四十八尺ヲ法ヲ以テ命セヨ
- (二) 道程三万五千四百五十二尺アリ法ヲ以テ命セヨ
- (三) 六万四千八百六十七分ヲ日時分ニ化セヨ
- (四) 五十八万四千八百六十七分ヲ年月以下ニ命セヨ
- (五) 二十五万四千八百分ハ幾週トナルヤ
- (六) 經度九千八百六十七秒ヲ法ヲ以テ命セヨ
- (七) 荒地十二万二千六百二十步アリ法ヲ以テ命スル幾何
- (八) 藥種六千八百四十二匁アリ法ヲ以テ命セヨ
- (九) 里程二十五万八千五百間アリ法ヲ以テ命セヨ
- (十) 鯨尺三百八十六尺アリ曲尺ニ命スル幾何
- (十一) 縱百五十八間横百二十七間ノ地アリ此段別幾何
- (十二) 我國第一ノ高山ノ高サヲ測ルニ海面上ヨリ直立一万二千三百六十五尺リナト

云此高サヲ里程ニ改ムレハ幾何

- (一) 長崎ヨリ西京ハ時刻ノ早キヲ一千八百七十六秒アリ然ルルハ其度數幾何
- (二) 一度ハ尺數ニテ三十六万八千五百四十二尺トス其里程幾何
- (三) 地球ノ自轉ハ八万六千六百六十秒ナリト云然ラハ幾何時ニシテ自轉スルヤ
- (四) 攝津國麻那山ノ高サ二千四百九十六尺アリ此高サ幾里ナルヤ
- (五) 周邊ノ四分ノ一ノ長サ二千八百六十八間ノ湖アリ其全周ハ幾何
- (六) 駿馬アリ一時中ニ二万八千六百尺ヲ驅ルト云其尺ヲ距離尺ニ改ムルルハ幾何
- (七) 煙草五百七十三貫八百目アリ之レヲ百六十目斤ニテ幾何斤ナルヤ
- (八) 屋敷地アリ表口百二十九間奥行二百二十四間アリ其反別幾何
- (九) 世界第一ノ長流密悉比川ハ其長サ二千二百八十万九千六百尺ナリト云フ此長サヲ距離尺ニテ測レハ幾何
- (十) 垂球アリ二秒毎ニ一振セリ其割合ヲ以テ八千四百七十四振スルルハ幾何時ナルヤ

- (一) 日數一万二千日ハ平年ニテ幾何年トナルヤ但一ヶ月三十トス
- (二) 時數六百五十二万三千二百二十八秒ヲ日時分ニ化セヨ
- (三) 水流ノ速力ヲ測ルニ一時毎ノ流水二里ナリ今八百三十二里ヲ流ルルルハ幾何日ニシテ流ルヤ
- (四) 東京府ヨリ東海道ヲ經テ京都ニ到ル距離凡八百八十七万二千八百六十八尺アリト云距離幾里ナルヤ
- (五) 獨逸里法ハ一里ハ我二千三百三十二丈七尺一寸八分四厘トス之レヲ我里法ヲ以テ命スルルハ幾何ナルヤ
- (六) 花園アリ其反別若干ニシテ三步毎ニ一樹ヲ栽ルルルハ其數一千八百六十九本ヲ要スト云其反別幾何ナルヤ
- (七) 興地里法ハ一里ハ二万五千八百四十八尺四寸ニ當ルト云我里法ヲ以テ命スレハ幾何

- (一) 麝香三十五貫四十三匁アリ此斤數幾何
- (二) 章腦三十五箱アリ每箱ノ量三貫八百二十五匁アリト云フ然ルルハ其斤數幾何
- (三) 脚夫アリ毎日三百二十六町宛ヲ歩行スル割合ヲ以テ六日間旅行スルルハ其里數幾何ナルヤ
- (四) 兒童アリ其年齡ヲ問フニ其母答テ曰ク此兒童ハ本年本日マテ時數ヲ以テ計フルルハ二萬六千五百八時ナリト云但一ヶ月三十日ヲ以テ算計スト云然ルルハ兒童ノ年齡幾何
- (五) 甲乙二人アリ其有田ヲ問ニ乙答テ曰ク我有田ハ四千八百二十五歩ナリ甲又曰ク我有田ハ乙有田ノ三倍ヨリ二百二十八歩多シト云然ルルハ甲有田ノ段別幾何
- (六) 松茸アリ一籠毎ニ目形十五貫二百三十二匁アリ同品二十四籠ヲ買ヒ此レテ二百三十匁斤ニ改ムルルハ幾斤トナルヤ

算術

第一問 某商店賣出...

第二問 某商店賣出...

第三問 某商店賣出...

第四問 某商店賣出...

第五問 某商店賣出...

第六問 某商店賣出...

第七問 某商店賣出...

第八問 某商店賣出...

第九問 某商店賣出...

第十問 某商店賣出...

數學大全卷ノ一答部

加法設題答

- (一) 二千三百十二個
- (二) 二千六百六十一斤
- (三) 五百四十九端
- (四) 六百俵
- (五) 三千五百五十三石
- (六) 七百五十七顆
- (七) 百六十六圓
- (七) 九千三百九十一人
- (八) 二千六百三十五頭
- (九) 二千三百三十三個
- (三) 六圓七十七錢
- (二) 總端數三百九十反  
金高 九百二圓五十錢
- (四) 七百六十三斤
- (五) 四百六十九十八人
- (六) 七百六十五圓六十九錢
- (七) 七千二百二十二個
- (八) 七千二百二十五間
- (九) 九百九十一尺
- (六) 一千五百十三俵

- (一) 一千六十九坪
- (二) 三十七丈一尺
- (三) 七千九百三十九圓
- (四) 一万二千百坪
- (五) 三十二石六斗七升五合
- (六) 七百七十一戶
- (七) 八十五歲
- (八) 百三十九町
- (九) 一千四百六十二人
- (十) 七百二十一郡
- (十一) 十九石一斗二升
- (十二) 七百七十七圓

- (一) 五百二十一圓
- (二) 百三十七反
- (三) 五百五十五間
- (四) 六百四十五個
- (五) 七百六十俵
- (六) 一千四十五反
- (七) 百六十里
- (八) 三十一石七升
- (九) 一萬八千十七圓
- (十) 乙九十歲
- (十一) 丙九十七歲
- (十二) 三老ノ齡二百六十五歲
- (十三) 二千四百二十四俵
- (十四) 一千八百三十四坪

- (一) 九十七歲
- (二) 六百五十二圓
- (三) 六百六十四人
- (四) 三千三百三圓

減法設題等

- (一) 六十二個
- (二) 百八十四圓
- (三) 八百〇九圓
- (四) 三百四十三俵
- (五) 一千二百六十八捆
- (六) 馬九十二頭
- (七) 百九十八圓二十二錢

- (一) 三千九十九圓
- (二) 九十歲
- (三) 白米價 六百八十四圓 總金高三千二百八十四圓
- (四) 玄米元價二千六百圓 石高八百三十石
- (五) 十萬三千七百七十九圓
- (六) 二百八十三個
- (七) 四千四百四十圓
- (八) 元價 一千六百五圓
- (九) 利益 九十九圓五十錢
- (十) 八百十八圓七十五錢
- (十一) 一千六十二石
- (十二) 一万二千九百四十二斤
- (十三) 百二十九圓

- (一) 七十四圓三十五錢
- (二) 貸與金二百四十四圓
- (三) 物品價百九十三圓三十三錢
- (四) 四千七百四十九人
- (五) 四千五十六個
- (六) 八貫二百八十六匁
- (七) 一千三百六十七圓
- (八) 四百二十四里
- (九) 六圓三十二錢不足
- (十) 五百七十二匁
- (十一) 五十四里
- (十二) 五丈六尺九寸
- (十三) 六百七十五圓
- (十四) 八百八圓
- (十五) 三十三石七斗
- (十六) 一千三百三十三圓
- (十七) 四千四百一圓
- (十八) 下等 百四十八端  
四百七十端
- (十九) 一万三千二百七十八個
- (二十) 七十二個
- (二十一) 甲百一圓十三錢 合計二百四十  
乙八十五圓二十五錢 五圓二十一錢
- (二十二) 九百九十四斤
- (二十三) 九尺
- (二十四) 一千九百六十二圓
- (二十五) 百八十三個

- (一) 七百年
- (二) 二万五千三百八十三人
- (三) 三十四年
- (四) 三百十五圓
- (五) 二百五十圓
- (六) 三百八十二圓
- (七) 二千八百八個
- (八) 二百三十一圓六十二錢
- (九) 二百八十三圓五十錢
- (十) 五千五百八町
- (十一) 一千九百石九斗五升
- (十二) 二百三十八年
- (十三) 三百八十里
- (十四) 五千八百七十八里
- (十五) 四千八百六十二圓
- (十六) 一丈八尺
- (十七) 四十五石
- (十八) 二十六万五百七十五個
- (十九) 七十一圓二十五錢
- (二十) 九十三圓六十錢
- (二十一) 三百二十六圓二十五錢
- (二十二) 八百八十二里

乘法設題

- |                  |                 |
|------------------|-----------------|
| (一) 七方一千九百四個     | (二) 六百四十八圓      |
| (三) 一万八百八十圓      | (三) 二百七十七圓五十錢   |
| (四) 一千十三丈六尺      | (四) 一千八百九十圓     |
| (五) 二千三百八十五圓二十八錢 | (五) 六百三十二圓      |
| (六) 四十五圓三十六錢     | (六) 八千七百六十時     |
| (七) 六千九百八十八圓七十五錢 | (七) 十五万五千六百八枚   |
| (八) 三百四十六圓       | (八) 三十七圓二十六錢    |
| (九) 五万八千九百四十四尺   | (九) 九万八千七百三十六字  |
| (十) 十五万九千三百五十五個  | (十) 五百三十三圓二十五錢  |
| (十一) 六千六百十二圓     | (十一) 四百七十七圓九十五錢 |
| (十二) 一萬八千八百四十八個  | (十二) 四十一圓二十八錢   |
| (十三) 五万一千四百八十步   | (十三) 五十二圓五十六錢   |

- |               |              |
|---------------|--------------|
| (一) 三十六石三斗五升  | (四) 四千九十圓    |
| (二) 百三十八里     | (五) 一千九百十八錢  |
| (三) 百七坪       | (六) 八千七百四十五間 |
| (四) 一千二百一圓    | (七) 四百七十七圓   |
| (五) 百三十八圓八十九錢 | (八) 十一圓十錢    |
| (六) 五十圓九十一錢   | (九) 十圓八十五錢   |
| (七) 三百六十五日    | (十) 一千四百四步   |
| (八) 一千七百二步    | (十一) 四十二里    |
| 除法設題          |              |
| (一) 五十七石      | (二) 二百七十四反   |
| (三) 四百三十八個    | (四) 三百八十六個   |
| (五) 七百六十一圓    | (六) 六百十五七圓   |

- (七) 五十石七斗二升
- (九) 二百四十五反
- (二) 三十二日
- (三) 一斗二升
- (五) 百三十七卷
- (七) 甲十八日 乙二十一日
- (九) 二十六樽
- (三) 七百七十三個
- (三) 百二十六俵
- (五) 百二十四反
- (七) 三百五十六個
- (九) 二百三十八時
- (八) 二圓四十五錢
- (〇) 三十六石
- (三) 二十五反
- (四) 一斗二升五合
- (六) 八圓六十錢
- (元) 三百七十二反
- (〇) 二百七十五反
- (三) 二十三時
- (四) 二百二十五圓
- (笑) 八十二間
- (元) 九圓八十七錢五厘
- (〇) 四十八里

- (三) 百九十三反
- (三) 四百五十六人
- (五) 二百七十五頭
- (三) 四百三十四間
- (三) 二十六日
- (四) 百四十四櫻
- (四) 八升八合三勺
- (四) 二百六十四籠
- (四) 三十二錢
- (四) 十個
- (五) 三十七箱
- (三) 百三十七里
- (四) 二十四圓
- (三) 二十七輛
- (元) 百二十四坪
- (四) 二十四(夕ス)
- (四) 七十五組
- (四) 三斗五升
- (四) 八十二日
- (四) 弟 二千四百六十四圓
- 妹 三百五十二圓

四則雜題

- (一) 五百七十七圓七十五錢
- (二) 七百七十二個
- (三) 四百五十六圓二十錢
- (四) 四百四十五石
- (五) 四百九十一個
- (六) 九百七十二頭
- (七) 五百九十二圓
- (八) 三百三十九圓
- (九) 一万六千二百二十九個
- (一〇) 百四十五町
- (一一) 五十三圓七十七錢
- (一二) 三十八圓
- (一三) 二十一圓六十五錢
- (一四) 三十八錢六厘餘
- (一五) 一千六百二圓
- (一六) 四千三十五個
- (一七) 五十圓ノ損
- (一八) 六十七圓
- (一九) 百二十四圓
- (二〇) 七十六圓九十錢
- (二一) 百八十里半
- (二二) 六百七十一個
- (二三) 五百六十七圓
- (二四) 七百五十三人

- (一) 百六十八「ヤルト」
- (二) 九十三錢
- (三) 八百四十九圓
- (四) 二百六十九頭
- (五) 百六十三斤
- (六) 一千八百五十三圓八十錢
- (七) 百十三圓五十二錢
- (八) 十二日
- (九) 百十六圓四十錢
- (一〇) 五十二圓二十二錢
- (一一) 五十二束
- (一二) 五百八人
- (一三) 三百五圓九十一錢
- (一四) 一石二斗
- (一五) 四千三百〇一圓
- (一六) 六百七十四圓六十六錢
- (一七) 九十二頭
- (一八) 損金百五十四圓八十四錢
- (一九) 九百二十八万二千方里
- (二〇) 三百六十八圓ノ損
- (二一) 乙二百四十三個大ナリ
- (二二) 三十五反
- (二三) 二百五十圓
- (二四) 三百四十二圓五十錢
- (二五) 二圓二十錢
- (二六) 二百二十五歲
- (二七) 一千四百九圓



- (甲)男七十二歲 女三十六歲
- (乙)兒十二歲
- (丙)三百十三圓
- (丁)九圓八錢
- (戊)六十圓ノ利益
- (己)二百七十九圓
- (庚)甲 十五里
- 乙 十三里
- (辛)三十五錢
- (壬)二千四百九十一圓六十錢
- 利金三圓四十錢
- (癸)甲四百五十五圓乙百八十五圓
- (甲)百二十六匁
- (乙)三圓七拾七錢
- (丙)四十五圓七十六錢
- (丁)一千七十五年
- (戊)二千七百六十七人
- (己)九十二圓二十錢
- (庚)九十七株
- (辛)五百一個
- (壬)七十里
- (癸)二百二足
- (甲)一千六百六十八町
- (乙)三百七十二足
- (丙)十六圓三十錢
- (丁)二百四十三日
- (戊)十八圓八十四錢

- (一)二千四百四十四人
- (二)九百七十一圓四十六錢
- (三)四百四十八端
- (四)二千五百八十九圓
- (五)甲百拾八圓
- 乙百拾七圓
- 丙百拾五圓
- (六)甲 百十一段三畝
- 乙 三十二反一畝
- 丙 九十八反六畝
- (七)一万八千二百二十八圓
- (八)二百九十七圓四十四錢
- (九)甲 百十圓五十四錢五厘四毫
- 乙 十九圓六十七錢
- (十)十六圓十五錢
- (一)十八丈六寸
- (二)六圓二十五錢
- (三)七百四石
- (四)四圓三十五錢
- (五)七千三百七十五圓
- (六)四十八里
- (七)一千三百五十圓二十四錢
- (八)一千五百四十坪
- (九)三百八十二圓
- (十)六艘 九十八人
- (一)三万九百六十圓三十二錢
- (二)二十三匹

- (魚) 一丈三尺 池深九尺
- (九) 五圓六十錢 百七十五石
- (八) 三升一合五勺
- (〇) 馬 三日 船六十日
- (二〇) 十八圓八十錢
- (四〇) 九十三尺
- (六〇) 二十八里
- (八〇) 百六十七圓二十錢
- (〇二) 十三錢五厘
- (二二) 二厘
- (四二) 六百六十四匁
- (五二) 兄三十四歲弟三十歲
- (九) 八十八人
- (九) 八百五十二圓
- (九) 甲 二十一枚 乙 十五枚
- (一〇) 八十二個
- (二〇) 二十三斤 三百六十一圓
- (三〇) 三百二十五端
- (七〇) 甲 四百三十二圓 乙 五十四圓
- (九〇) 八錢
- (一一) 三倍
- (三二) 甲 五千二百六十五圓 丙 四千四百八十圓
- (六二) 三百七十一圓

- (七二) 二千三百十六圓
- (九二) 一千四百五十二間
- (一三) 四千二百二十四間
- (三三) 七十七圓七十九錢
- (五三) 得度數八度 得サル度數四度
- (七三) 四圓八十三錢
- (九三) 父四十六歲 母三十六歲 子十五歲
- (一四) 三十八碗
- (三三) 妻二百十四圓四錢 男百五十七圓二錢 女五十貳圓三十四錢
- (六三) 二十四錢二厘
- (八三) 一萬六百十圓二十四錢
- (八二) 上九錢 下七錢
- (〇三) 四十五間
- (二三) 四百三十二圓
- (四三) 馬二百五十圓 家五千圓 田地一千二百五十圓
- (六三) 馬六十圓 牛四十圓
- (八三) 七圓三十錢
- (〇三) 三十三反
- (二三) 高サ三丈方邊十八丈
- (四三) 一圓六十八錢
- (五三) 二百四十三組
- (七三) 七十一圓十錢
- (九三) 丙 四万五千六百九十六町 四万八千五百五十二町

- (一四) 前六尺後八尺
- (二四) 二百八十二步
- (三四) 三餅
- (六四) 五十二日
- (八四) 二十五圓四十四錢
- (〇五) 二百三十圓四十錢
- (二五) 一万五千五百四日
- (三五) 十六圓
- (五五) 賣百二頭百〇七頭
- (七五) 二万九千九十九坪
- (九五) 一万十二坪
- (一六) 五圓三十八錢
- (一四) 三百五十石
- (三四) 七十二圓
- (五四) 二十五合
- (七四) 三圓三十三錢
- (九四) 二十五圓
- (一五) 甲 三百二十四圓 乙 二百五十二圓 丙 四百二十四圓
- (四五) 六千八百五十七坪
- (六五) 百五十六坪
- (八五) 百五拾年
- (〇六) 二十日
- (二六) 二十八日

- (三六) 二丈七尺二寸五分
- (五六) 五十二圓二千錢
- (七六) 五十五日
- (九六) 一千百圓
- (一七) 二十八錢
- (三七) 五百四十九万九千二十五個
- (五七) 十二丈
- (七七) 夫八十六歲 婦八十三歲
- (九七) 七百四十七圓四十一錢
- (一八) 九百四十九圓一錢
- (三八) 二十四ヶ月
- (五八) 七圓九十錢
- (四六) 百二十六石
- (六六) 二圓三十四錢
- (八六) 三十六錢
- (〇七) 百十二万五千六百五十五個
- (二七) 八百七十六間
- (四七) 四百六十三里
- (六七) 女十二人 兒三十六人 男七十二人
- (八七) 十一日
- (〇八) 八石
- (二八) 二百八圓五十八錢
- (四八) 四千九百六十八
- (六八) 一万七百二圓二十六錢

- (七<sup>八</sup>) 六千五百九十七圓
- (九<sup>八</sup>) 三千九百五十一圓十二錢
- (一<sup>九</sup>) 七千七百〇八個
- (三<sup>九</sup>) 二十八錢
- (五<sup>九</sup>) 二厘
- (七<sup>九</sup>) 二十四日 四百八枚
- (九<sup>九</sup>) 十六錢
- (一<sup>〇</sup>) 百八十頭
- (三<sup>〇</sup>) 三千三百六十枚
- (五<sup>〇</sup>) 三千七百五十六株
- (七<sup>〇</sup>) 二圓四十五錢
- (九<sup>〇</sup>) 六里
- (八<sup>八</sup>) 三十九尺
- (〇<sup>九</sup>) 靴二百四十圓 帽百二十圓
- (二<sup>九</sup>) 一万三千三百七十三圓
- (四<sup>九</sup>) 百七拾七圓一錢六厘
- (六<sup>九</sup>) 六十二塊
- (八<sup>九</sup>) 十九万二千九百五個
- (〇<sup>〇</sup>) 二千九百二十五俵
- (二<sup>〇</sup>) 三万二千三百八十四俵
- (四<sup>〇</sup>) 五圓
- (六<sup>〇</sup>) 二十四石八斗八升五合
- (八<sup>〇</sup>) 二斗八合五勺
- (〇<sup>一</sup>) 十七錢五厘

- (一<sup>三</sup>) 七百七十四里
- (三<sup>三</sup>) 四千九百三十二町
- (五<sup>三</sup>) 火曜日午前一時
- (七<sup>三</sup>) 百三十二万九千九百發
- (九<sup>三</sup>) 十七万九千五百五十圓
- (一<sup>四</sup>) 四千二百五十五圓不足
- (三<sup>四</sup>) 一万七千五百四十四步
- (五<sup>四</sup>) 二万三千三百十株
- (七<sup>四</sup>) 百二十六間
- (九<sup>四</sup>) 一千五百五十八町
- (一<sup>五</sup>) 七千七百二十八圓
- (三<sup>五</sup>) 七十九圓八十錢
- (五<sup>五</sup>) 一千八百八十二圓三十二錢
- (二<sup>三</sup>) 五圓四十錢
- (四<sup>三</sup>) 七千七百個
- (六<sup>三</sup>) 一万三千二百六十圓
- (八<sup>三</sup>) 一千百九十枚
- (〇<sup>三</sup>) 八十九圓四十八錢
- (二<sup>四</sup>) 三十六圓二十五錢
- (四<sup>四</sup>) 十一万六千四百二十四束
- (六<sup>四</sup>) 三石九斗五升
- (八<sup>四</sup>) 三十二万八千五百六十株
- (〇<sup>四</sup>) 六圓五拾錢
- (二<sup>五</sup>) 九十五圓五十錢
- (四<sup>5</sup>) 八錢五厘

- (三) 六十二石七斗七升五合
- (三) 二百十七圓十七錢五厘
- (三) 二十五錢過金
- (一) 七圓五十錢
- (一) 一錢五厘
- (一) 七斗二升
- (一) 九百二十二石五斗
- (一) 二万七千四百九十四間
- (一) 一千七百九十圓
- (一) 一万五千七百四十六圓八十錢
- (一) 八百五十三圓
- (一) 橫二百四十二間野
- (一) 縱八十四間

- (三) 二百六拾九個
- (一) 二千八百八十八圓八十錢
- (一) 十七「ダス」
- (一) 二千三百三十二圓四十八錢
- (一) 二千八百八十八圓八十錢
- (一) 廿九年
- (一) 六千三百十八間
- (一) 二万四百二十間
- (一) 二里半
- (一) 十二錢五厘
- (一) 四百三十二里
- (一) 五圓七十二錢

- (一) 五十五圓十一錢
- (一) 四百三十八個
- (一) 二十八錢
- (一) 二百八十八枚
- (一) 九十六疊
- (一) 十三万三千四百八十八尺
- (一) 二十四里
- (一) 一千九十個
- (一) 猪二十五頭熊五十五頭
- (一) 鹿四十頭
- (一) 七十五圓五十八錢
- (一) 九圓四十五錢
- (一) 十坪
- (一) 二百五拾四石五斗

- (一) 五百四十七圓五十錢
- (一) 二十五「ダス」
- (一) 百七十五圓八十九錢
- (一) 六十一万六千四百六十個
- (一) 五万六百二十五株
- (一) 三十三圓ノ損
- (一) 四十八圓八十錢ノ損
- (一) 三拾三圓七十四錢
- (一) 甲十四個乙十個丙二個
- (一) 四千二百五十一町
- (一) 二升五合
- (一) 二千二百三十五丈

- (三) 六百二十六石六斗
- (四) 二方一千百六十五圓
- (五) 二十三日
- (六) 大四百六度 小五百二十二度
- (七) 甲 三百五十里
- (八) 七千七百個
- 乙 三百里 總計八百八十七里半
- (九) 百三十五万三千個
- 丙 二百三十七里半
- (一〇) 十九錢
- (一一) 一斗一升八合
- (一二) 三十五里
- (一三) 六十三圓六十五錢九厘一毛
- (一四) 四斗五升
- (一五) 七十七歲七十四歲
- (一六) 一圓四錢
- (一七) 三十三圓七十五錢
- (一八) 九十六日
- (一九) 四十五錢
- (二〇) 四圓
- (一) 十六万四千三百三十二秒
- (二) 十三萬三千六百八秒

諸等通法答

- (三) 二百九十二万八千九百五十八秒
- (四) 百三十三萬一千二百八拾五秒
- (五) 四十六万一千七十二尺
- (六) 一万三千二百十二町
- (七) 八万三千七百六十五間
- (八) 二十五万八千五百二十七平方寸
- (九) 二万四千八百二拾八平方寸
- (一〇) 三十八万平方寸
- (一一) 二十六億三千二百一十四千二百八平方尺
- (一二) 百十億七千八百四十六万七千二百三十八平方尺
- (一三) 五万三千六百五步
- (一四) 十一万五千七百拾步
- (一五) 三十一万五千六百六十五步
- (一六) 六百九十二万四千八百六拾七立方寸
- (一七) 百五十億四百八十三立方寸
- (一八) 四千二百二十三立方寸
- (一九) 六貫百八十三匁
- (二〇) 二十五貫九百五十四匁
- (二一) 三十八貫四百匁
- (二二) 一万五千三百六拾兩
- (二三) 三千百五十五万六千九百七十九秒
- (二四) 三十六万七千三百八十六尺
- (二五) 拾六萬一千七百二拾八間
- (二六) 二万五千七十八株

- (一) 二百二十六萬三千四十八根
- (二) 二萬八千八百平方寸
- (三) 八萬二千八百五十六秒
- (四) 二千五百四十萬一千六百平方尺
- (五) 十五萬四千八百四步
- (六) 七貫七百八十二畝
- (七) 二千二百八時
- (八) 十二萬九千六百分
- (九) 三十二萬三千六百八十二分
- (十) 三千百五十三萬六千秒
- (十一) 五十九萬六千三百三十三秒
- (十二) 壹萬八百分
- (十三) 二千九百二十八時
- (十四) 一萬八千四百四十四町
- (十五) 六十六貫三百四十八畝
- (十六) 二百二十八萬三千五百五十二尺
- (十七) 一萬三千七百三十八人
- (十八) 五萬六千七百二拾五字
- (十九) 八萬四千九百四十圓八十錢
- (二十) 七千七百拾四個
- (二十一) 一千九百八十八本
- (二十二) 四千六百三拾五秒
- (二十三) 九百六十五圓二十二錢
- (二十四) 四千三百二拾分

諸等命法

- (一) 二十三日六時二十分
- (二) 一日二十時九分三拾八秒
- (三) 二百九度二十四分二十七秒
- (四) 七十八度十七分三拾二秒
- (五) 三百三十斤十四兩二匁
- (六) 百五斤三拾二兩
- (七) 三十六萬六千二百九十八立方丈六百二十八立方尺五百二十七立方寸
- (八) 九十一立方丈百二十五立方尺
- (九) 十二町二段六畝二步
- (十) 八町八反二十四步
- (十一) 十一町五反二畝
- (十二) 三十方里六百九十二平方町二千九百五平方間六平方尺
- (十三) 九方里一千二十四平方町一千七百六十七平方間
- (十四) 三十五平方丈四十二平方尺七十五平方寸
- (十五) 五十二平方丈八平方尺六十七平方寸
- (十六) 三十九里三十壹町四十壹間二尺
- (十七) 二里二拾六町二拾八間四尺

- (六) 四十五日一時七分
- (五) 一年一ヶ月十六日二拾七分
- (三〇) 二十五週一日二十二時四十分
- (三) 二度四十四分二十七秒
- (三) 四十町五反四畝
- (三) 四十二斤三十二兩
- (四) 百十九里二拾四町二拾間
- (五) 四百八十二尺五寸
- (六) 六町六段八畝二拾六步
- (七) 三十四町二十間五尺
- (八) 三十一分十六秒
- (九) 五十六里八町三間四尺
- (一〇) 二十三時五十六分
- (三) 六町五拾六間
- (三) 五里十壹町拾二間
- (三) 二里一町五拾三間二尺
- (三) 三千五百八拾六斤四拾匁
- (三) 九町六段三畝六步
- (三) 一千七百六拾里
- (三) 四時四拾二分二拾八秒
- (六) 三拾三年四ヶ月
- (七) 七十五日十二時二十八秒
- (四〇) 拾七日八時
- (四) 百四十四里拾八町二拾四間四尺

- (三) 一里二拾八町七間五尺一寸八分四厘
- (四) 二反二十三步
- (四) 一里三拾五町四拾八間四寸
- (五) 二百十九斤三匁
- (六) 八百三拾六斤二拾八兩三匁
- (七) 五拾四里十二町
- (八) 三年二拾四日十八時
- (九) 四町九反三步
- (一〇) 一千五百八拾九斤九十八匁



- (一)  $(124 \times 525) - 7325$
- (二)  $384 - [185 + (185 - 58)] = \text{小數}$   
(小數 - 82) = 中數
- (三)  $(343640 + 203800) \div 12$
- (四)  $(38400 + 27720) \div 456$
- (五)  $(219 + 53) + 219 = \text{總數}$   
桃 李
- (六)  $[260 + 342 + 65 + (260 + 45)]$
- (七)  $(3817 + 1300) - 4525$
- (八)  $(525 \times 56) + 45$
- (九)  $(263 + 307) \times 28 + 269$
- (十)  $3520 - (1852 + 1523)$
- (十一)  $952 + 470 + 1250 + 2705$
- (十二)  $[(20 \times 12 + 16 \times 16) + 8] \div (12 + 16)$
- (十三)  $(237 + 365) \times 25 + 1565$
- (十四)  $(64 \times 35 + 125 \times 34) \div (35 + 34)$
- (十五)  $965 + 637 = \text{買價}$     $85 - 35 = \text{損金}$
- (十六)  $(865 + 1585) + 865$   
數 大
- (十七)  $223 - [67 + (67 + 32)]$

四則雜題算式

(一)  $(18 \times 6 - 15 \times 6) \div 15$

(二)  $(1238 \times 3) + 587$

(三)  $(525 - 98) \times 158$

(四)  $[360 - (360 \div 5)] \div 3$

(五)  $(1025 - 932) - (2800 - 2369) = \text{損}$

(六)  $(2424000 + 4434000) + 2424000$

(七)  $(4700 + 200) \div (720 - 580)$

(八)  $(45 \times 85) - (452 \times 9)$

(九)  $(360 - 128) + (128 - 1.75)$

(十)  $(440 \times 95) - (450 \times 88)$

(十一)  $(95 + 20) \div 3$

(十二)  $(328 \times 3) + 125$

(十三)  $120 \div (1 + 3 + 3)$

(十四)  $2529 - 1154$

(十五)  $(485 + 395 + 420) - 987$

(十六)  $[354 + (354 + \overset{\text{磅}}{358}) + (357 - 204) + (354 + 712 + 485)]$

(十七)  $(12 \times 34) + (12 + 8) \times 25$

四

(十八)  $8060 \div (25 + 22 + 18)$

(十九)  $(165000 - 65030) \div 13$

(二十)  $[85 \times 13 + (8.5 + 1.5 \times 8)]$

(二十一)  $25 \times 5 + (25 + 12) \times 8$

(二十二)  $(250 + 567) - 485$

(二十三)  $(235 + 283) + 235$

(二十四)  $58 + 45 + 65 = \text{羅紗}$   $285 + 305 + 259 = \text{金}$

(二十五)  $(54 \times 31 + 62 \times 39) \div 44$

(二十六)  $(72 \times 49 + 36 \times 65) \div 36$

(二十七)  $[160 + 250 + (250 - 85)] - (63 + 108 + 90)$

(二十八)  $[(575 + 552) - 585] \times 115$

(二十九)  $(252 + 135 + 86) \times 24$

(三十)  $[(350 + 158) - (237 + 67)] \div 17$

(三十一)  $(22680 \div 756) \times (756 - 368)$

(三十二)  $(185 + 175 + 174 + 212) \times 7$

(三十三)  $[1324 - (20 \times 18 + 18 \times 16)] \div 13$

(三十四)  $(267 - 172) + (589 - 396) + (1205 - 985)$

(三十五)  $(5700 + 2500 + 1200 + 350 + 152 + 285) \times 8$

三

- (㉔)  $\{[(165 \div 5) \times 8] \div 3\} \times 52$
- (㉕)  $(48 \times 43) + (152 \times 35) - 5500$
- (㉖)  $3800 - [(3800 \div 4) + 28 + 978 \div 3] + 52$
- (㉗)  $352 + (352 \times 2) + (704 \div 4) + (352 + 123)$   
 $+ (176 - 82)$
- (㉘)  $378 \times 257$
- (㉙)  $[(345 \div 23) \times 5] \div 3 \times 25$
- (㉚)  $[725 + (725 \div 5) + 145] - 567$
- (㉛)  $3000 - (44 \times 62) + 12 \times 36$
- (㉜)  $\{[1752 + (1752 \div 8)] - 245\}$   
 $- \{[1752 \div (1752 \div 8)] - 245\} \div 2$
- (㉝)  $(596000 - 920) \div 1368$
- (㉞)  $(350 + 1 + 3) \div 3 = \text{甲}$  甲 - 1 = 乙 甲 - 3 = 丙
- (㉟)  $(273 \times 27) + 4$
- (㊱)  $12 - 7 = \text{日没}$  日没の時間は十四時十分  
 $(14 \times 4) \div 2$
- (㊲)  $[(242 + 124) - 15 + (15 \times 2)] \div 10 = \text{乙}$  甲 = (乙  $\times$   
 $3) + 15$  丙 = (甲  $\times 2) - 124$

五

- (㉓)  $(235 \times 15) + (85 \times 67)$
- (㉔)  $(735 + 273) - (835 + 113)$
- (㉕)  $30 + (38 \div 2) + 18 + [(38 \div 12) + 18] - 15$
- (㉖)  $(2500 - 238 - 588) \div 6$
- (㉗)  $31062 \div [37 + (37 - 12)]$
- (㉘)  $(324 + 36) \div 12 \times 2 - (324 - 36) \div 12 \times 2$
- (㉙)  $28 \times (50 - 25)$
- (㉚)  $(23 \times 23) - (19 \times 26)$
- (㉛)  $(28 \times 4) + (28 + 17) \times 2$
- (㉜)  $452 \times (285 + 45) = \text{賣價}$   $452 \times 45 = \text{利金}$
- (㉝)  $285 + (285 + 28) + (313 + 45) + (368 + 60) + (41$   
 $8 - 124)$
- (㉞)  $(640 + 270) \div 2 = \text{甲}$   $(640 + 270) \div 2 = \text{乙}$
- (㉟)  $(52 \times 2) + (52 + 15) \times 4$
- (㊱)  $(368 - (85 + 85 + 72))$
- (㊲)  $(5850 - 670) \div 4$
- (㊳)  $[(57 \times 3500) + (86 \times 6200)] - 3850$
- (㊴)  $(162 \times 18) \div (18 - 6)$

四

(九七)  $(168 \times 15) - 1668 = \text{利金}$

(九八)  $(56 \times 4) + (100 - 8)$

(九九)  $(20 \times 2) - 19 = \text{甲}$  甲 - 6 = 乙

(一〇〇)  $(63 \times 20) \div (25 \times 16 \div 20) = \text{馬、日數}$

63 - 馬 = 船日數

(一〇一)  $176904 \div [62 \times (62 - 27)] = \text{甲}$

(一〇二)  $10000 - (4558 + 3562)$

(一〇三)  $[(19 \times 4) + 16] \div (19 - 15)$

(一〇四)  $(62 \times 3) \div 2$

(一〇五)  $(455 \times 25) \div 35$

(一〇六)  $\{16 + (1.5 \times 2) \div 2\} = \text{船ノ速力}$

(船ノ速力 + 1.5)  $\times 2$

(一〇七)  $486 \div (1 + 8) = \text{乙}$  乙  $\times 8 = \text{甲}$

(一〇八)  $[458 + (458 - 80)] \div 5$

(一〇九)  $\{(624 \div 26) \times 2\} \div 6$

(一一〇)  $[(100 \div 8) \times 58 + 139] \div (58 + 6)$

(一一一)  $[(8 \times 4) - 8] \div 8$

(一一二)  $[(150 \div 5)] \div 1800$

七

(一一三)  $[1000 - (75 \times 12) + 36 \times 8] = \text{殘俵}$

殘俵  $\times 348 = \text{價}$

(一一四)  $(59 \times 38) - [(16 \times 24) \div 2]$

(一一五)  $(379 \times 48) + 36$

(一一六)  $(362 - 75) + 95$

(一一七)  $(286 \times 528) - 121264$

(一一八)  $(18 + 12) \div (18 - 13) = \text{船}$  (船  $\times 13$ ) + 12 = 人數

(一一九)  $(562 \div 2) \times 7 = \text{乙}$  (乙  $\times 562$ ) = 甲

(一二〇)  $(42000 \times 4) + 3624 = \text{陶}$

(陶  $\times 2$ ) - 2446 = 蠶 (蠶  $\times 3$ ) = 漆

茶 + 陶 + 蠶 + 漆 = 合計

(一二一)  $(45 - 16) \times 85$

(一二二)  $(140 - 12 \times 8) \div 4$

(一二三)  $(4 \times 4 - 3) \div (4 - 3) = \text{長サ}$  長 - 4 = 池

(一二四)  $\{(35 - 3) \times 5\} \div 2$

(一二五)  $76800 \div 640 = \text{賣石高}$   $96 \div 120 = \text{每石利金}$

640 - 每石利金 = 每石ノ元價

98000  $\div$  每石ノ元價 = 石數

六

(三九)  $[(82-61)+51]-25$

$82-母=父$   $51-母=子$

(四〇)  $[(144 \div 16) \div 8] \div 12] \times 264 \div 48$

(四一)  $446 - (210 \div 3) \times 2 + (210 \div 5) \times 3$

(四二)  $108 \div 6 \div 6 = 高$   $高 \times 6 = 方地ノ邊$

(四三)  $889278 \div (2+3 \times 3 + 3 \times 2)$

(四四)  $24 \times 2 \times 35$

(四五)  $(859.45 + 27.50) + 365$

(四六)  $8349 \div [(321 - 252) \div 2]$

(四七)  $(30 \times 24 \div 16) \times 158$

(四八)  $1868 \times 568$

(四九)  $168 \times 16 = 丙$   $168 + 丙 + 丙 \times 17 = 總田地$

(五〇)  $8304 \div 1384 = 荷車$   $8304 \div 1384 = 246$

(五一)  $[(225 \times 15 + 225) \div 36] + 250$

(五二)  $(3 \times 6 \times 5) + (6 \times 8 \times 4)$

(五三)  $18 \times 25 \times 16$

(五四)  $1200 \div (30 + 27 + 14)$

(五五)  $(64 \times 3) - 167$

(二三)  $585 \times 9 = 甲$   $甲 - 785 = 乙$

(二四)  $825 - [138 + (138 \div 6)]$

(二五)  $(72 + 64) \div (3 + 1) = 兄$   $64 - 兄 = 弟$

(二六)  $(65 - 58) \times 53$

(二七)  $386 \times (586 + 14)$

(二八)  $(66 - 48) \div [(5 \times 3) - (3 + 3)]$

(二九)  $(485 - 1) \times 3$

(三〇)  $[(24 - 1) \times 3] 24$

(三一)  $(353 - 1) \times 12$

(三二)  $486 \div (1 + 8) = 乙$   $486 - 乙 = 甲$

(三三)  $(162 - 135) \times 12 \times 24$

(三四)  $(6500 \div (1 + 5 + 20)) = 馬$

$馬 \times 5 = 田地$   $田地 \times 4 = 家$

(三五)  $[(12 \times 8) - 40] \div (8 - 6) = 魚ヲ得セシ數$

(三六)  $(480 - 420) \div [(4 + 6) - (6 + 3)] = 馬價$

$[480 - (馬價 \times 4)] \div 6 = 牛$

(三七)  $[(234 \times 5.45) - 121.08] \div 234$

(三八)  $[(24 + 18.5) \times 76] - 25$

(荒縦×87—池縦×38)=答

(六〇)  $12 \times 5 \div (15 - 12)$

(六一)  $3462 - [133 \times (140 + 75)]$

(六二)  $6400 \div (120 + 105)$

(六三)  $(100 - 1) \div 4$

(六四)  $9702 \div 77$

(六五)  $(34 + 28 + 25) \times 60$

(六六)  $[35000 - (235 \times 45 + 19.13)] \div 168$

(六七)  $(40 - 15) \times (30 + 25)$

(六八)  $[26775 - (75 + 42) \times 175] \div 175$

(六九)  $[(625 \times 2) - 500] + 350$

(七〇)  $3895 \times 289$

(七一)  $(602 - 22 \times 7) \div (9 + 7)$

(七二)  $(18 \times 48) - 12$

(七三)  $2345 \times 2345$

(七四)  $(15 \times 15) + (17 \times 14)$

(七五)  $8 \times 2 + (8 \times 2 \times 6) + 8$

(七六)  $120 \div (1 + 3 + 6) = \text{女}$  女×3=兒 兒÷2=男

十一

(四六)  $[(25 \times 12) \div 15] + 7 + 25$

(四七)  $(475 \times 75) - 68 \times 5.19$

(四八)  $(36 \times 12 \times 85) - (16 \times 12 \times 178)$

(四九)  $60000 - (3500 + 17500) = \text{殘金}$

$(3500 \times 28 + 17500 \times 19) = \text{賣代金}$

$[(60000 \times 21) - \text{賣代金}] + 139500 \div \text{殘余}$

(五〇)  $75 \times 8 \times 24 \times 16$

(五一)  $[1000 - (72 + 72 + 100)] \div 3$

(五二)  $38 \times 48 \times 85$

(五三)  $8 \div (90 - 85)$

(五四)  $(49 \times 184) - (25 \times 87 \times 12 \times 7)$

(五五)  $[248 - (5 + 34 + 5)] \div 2 = \text{賣高}$

賣高+5=殘數

(五六)  $(18 - 12) \times 26$

(五七)  $50024 - (245 \times 85)$

(五八)  $10000 - [(1000 - 150) \times 11]$

(五九)  $(426 - 87 \times 2) \div 2 \dots \dots \text{荒縦}$

$(126 - 38 \times 2) \div 2 \dots \dots \text{縦}$

十

- (七)  $(341+3) \div 4 = \text{夫}$  夫-3 = 婦
- (八)  $(1+31+30+31+6) \div (1+8)$
- (九)  $(384 \times 184 + 1085)$
- (〇)  $(70 \times 56) \div 490$
- (一)  $(563 \times 127) + (650 \times 36)$
- (二)  $(67 \times 126) + (128 \times 97)$
- (三)  $(4542 - 2478) \div 86$
- (四)  $(128 \times 38) + 96$
- (五)  $(10+8) \times 25 + (10 \times 34)$
- (六)  $(16827 \times 62) + 26952$
- (七)  $(427+306) \times 9$
- (八)  $56 - (35 - 18)$
- (九)  $(12600 + 10800 + 9726) \times 12$
- (〇)  $(120 \times 6) \div (6 - 3)$  靴-120 = 帽子
- (一)  $478 = \text{丙}$   $(478 \times 3) + 183 = \text{乙}$   
 $[(478 \times 3 + 183) \times 4] - 885 = \text{甲}$   
 甲+乙+丙 = 總數
- (二)  $1254 = \text{丙}$   $(1254 \times 2 + 864) = \text{乙}$

$$[(1254 \times 2 + 869) \times 3] - 1389 = \text{甲}$$

甲 + 乙 + 丙 = 總計

$$(\bar{九}^{\text{三}}) \quad 12 \times 300 = \text{元價} \quad [(300 - 50) \times 16] - \text{元價} = \text{利金}$$

$$[(\text{元價} \div 2) - \text{後利金}] \div 50 = \text{最初賣價}$$

$$(\bar{九}^{\text{四}}) \quad 872 \times 29 \times 7$$

$$(\bar{九}^{\text{五}}) \quad 3720 \div (248 \times 75)$$

$$(\bar{九}^{\text{六}}) \quad [(6375 \div 15) \times 42 + 11.476] \div 473$$

$$(\bar{九}^{\text{七}}) \quad 1524 - (18 \times 62) = \text{殘} \quad \text{殘} \div 17 = \text{日數}$$

$$(\bar{九}^{\text{八}}) \quad 653800 - (1235 \times 357)$$

$$(\bar{九}^{\text{九}}) \quad [(724 + 212) \div 234] \times 3$$

$$(724 + 212) \div 234 = \text{鱈一尾ノ價}$$

$$(\text{鱈一尾之價}) \div 3 = \text{鱈}$$

$$(\bar{〇}^{\text{〇}}) \quad 45 \times 5 \times 13$$

$$(\bar{〇}^{\text{一}}) \quad 36000 \div (100 \times 2)$$

$$(\bar{〇}^{\text{二}}) \quad 253 \times 8 \times 16$$

$$(\bar{〇}^{\text{三}}) \quad (78 + 162) \times 2 \times 7$$

$$(\bar{〇}^{\text{四}}) \quad [(256 \div 16) \div 4] \times 125$$

$$(\bar{〇}^{\text{五}}) \quad (124 + 89) \times 2 \times 6$$



- (三四)  $462 \times 2 \times 126$   
 (三五)  $37 \times 126 \times 5$   
 (三六)  $(25 \times 16) - 13$   
 (三七)  $(124 \times 124 + 248) \div 124$   
 (三八)  $(148 \times 148) \times 15$   
 (三九)  $[(82 + (82 \times 16) + (82 \times 16) \div 8)]$   
 (四〇)  $53.25 - (84 + 2150 \div 2)$   
 (四一)  $(5 \times 3 + 5 + 1) \times 368$   
 (四二)  $(445 \times 224) - (165 \times 3.50 + 565 \times 88)$   
 (四三)  $228 \times 35 \quad 228 \times 485 + 35 = \text{總金}$   
 (四四)  $(24232 + 3632) \div (359 - 35)$   
 (四五)  $225 \times 45 \times 62$   
 (四六)  $(736 = \text{原數} \quad 637 - (736 \div 2))$   
 (四七)  $368 \times 17 \times 35$   
 (四八)  $342 \times 8 \times 2 \times 40$   
 (四九)  $7500 - (325 \times 23)$   
 (五〇)  $(17239 + 2345) \div 1152$   
 (五一)  $580 - 458 \times 125$

- (五六)  $(15 \times 25 + 12 \times 28) \times 35$   
 (五七)  $(30000 - 9175) \div 85$   
 (五八)  $(45 \times 25) + (32 \times 30)$   
 (五九)  $(64 \times 13) - (64 - 5) \times 14$   
 (六〇)  $(100 + 5) \div (8 - 2)$   
 (六一)  $(23 \times 16) + (23 + 6) \times 14$   
 (六二)  $17136 \div 45 = \text{殘酒} \quad (434 \div 36) \times 45$   
 (六三)  $137 \times 36$   
 (六四)  $385 \times 20$   
 (六五)  $152 \div 4 = \text{總時間} \quad \text{總時間} - 33 = \text{火曜日午前}$   
 (六六)  $8840 \times 6 \times 25$   
 (六七)  $858 \times 25 \times 62$   
 (六八)  $[(48 + 6) + (25 + 6)] \times 2 \times 7$   
 (六九)  $342 \times 25 \times 21$   
 (七〇)  $2375 - (534 \times 428)$   
 (七一)  $(26.50 \times 360) - 5285$   
 (七二)  $(1050 \times 2) \div (396 - 316)$   
 (七三)  $344 \times 3 \times 17$

- (<sub>五九</sub>)  $(389 \times 24) - 85 \times 45$
- (<sub>六〇</sub>)  $365 \times 2 \times 75$
- (<sub>六一</sub>)  $(262 + 43) + (262 + 43 \div 5) + 72$
- (<sub>六二</sub>)  $516.50 \div (1224 + 842)$
- (<sub>六三</sub>)  $(36 \times 7) + 9$
- (<sub>六四</sub>)  $(560 + 55) \times 286$
- (<sub>六五</sub>)  $6 \times 8 \times 6 = \text{板數}$   $6 \times 8 \times 2 = \text{疊數}$
- (<sub>六六</sub>)  $(785 \times 785) + 235$
- (<sub>六七</sub>)  $1854 \times 12 \times 3 \times 2$
- (<sub>六八</sub>)  $27 \times 125 \times 15$
- (<sub>六九</sub>)  $244 - (12 \times 13 + 8 \times 8)$
- (<sub>七〇</sub>)  $[92 \times (46 - 15) + 24 \times 25 + 18] - (46 \times 62)$
- (<sub>七一</sub>)  $2200 - (25 \times 12 + 45 \times 18)$
- (<sub>七二</sub>)  $(185 \times 28 + 75 \times 48) - 39$
- (<sub>七三</sub>)  $120 - [(30 + 30) - 15] \div 3 = \text{猪}$   
 $\text{猪} + 30 = \text{熊} - 15 = \text{鹿}$
- (<sub>七四</sub>)  $28452 - (337 \times 26 + 468 \times 37)$
- (<sub>七五</sub>)  $400 - (366 \times 37 + 675 \times 26)$

- (<sub>七六</sub>)  $14 \times 16 \times 952$
- (<sub>七七</sub>)  $150 - (150 \times 15 + 180) \div (15 + 3)$
- (<sub>七八</sub>)  $12 \times 8 \times 456 \times 5$
- (<sub>七九</sub>)  $(12 + 5) \times 60$
- (<sub>八〇</sub>)  $(5 + 10 + 14) - (3 + 7)$
- (<sub>八一</sub>)  $(25 + 16) \times 225$
- (<sub>八二</sub>)  $(352 - 1) \times 18$
- (<sub>八三</sub>)  $(428 - 1) \times 62 + 962$
- (<sub>八四</sub>)  $(1522 - 1) \times 20$
- (<sub>八五</sub>)  $48 \times 38 - 34$
- (<sub>八六</sub>)  $182.3 + 73$
- (<sub>八七</sub>)  $(2856 \times 542) - 26728$
- (<sub>八八</sub>)  $[(5.50 \times 26) + 1] \div 26$
- (<sub>八九</sub>)  $(168 \times 15) - 1668$
- (<sub>九〇</sub>)  $(216 - 198) \times 24$
- (<sub>九一</sub>)  $[(86 \times 124) - 248] \div 43$   
 $[(86 \times 124) - 248] \div 124$
- (<sub>九二</sub>)  $(35 - 33) \times 286$

$$(二二) (140 \div 8) \times 2$$

$$(二三) (35 \times 35 + 212) \times 443$$

$$(二四) (25 \times 432 - 900) \div 22$$

$$(二五) (305 + 3) \div (1 + 3) = \text{甲} \quad \text{乙} = \text{甲} - 3$$

$$(二六) 32 \times 16.5 - 424$$

$$(二七) [(20 + 12) \times (60 - 24)] \div 12$$

$$(二八) (75 \div 10) \times 4$$

$$(二九) 3950 - [(56 + 15) \div 2]$$

$$(二六) 24 - 16 = \text{丙乙ノ差} \quad (12 + \text{丙乙ノ差}) \div 2 = \text{乙}$$
$$= 24 - \text{乙} = \text{甲} \quad 12 - \text{乙} = \text{丙}$$

$$(二七) [(28 + 25) \times 65] - 2500$$

$$(二八) 327 + (327 \times 4 \times 3)$$

$$(二九) 6 \times 45 \div 3 \times 9$$

$$(三〇) [(12 \times 45) - 165] \div 15$$

$$(三一) 362 \times 35 + 284 \times 45$$

$$(三二) 375 \times 26 + 450 \times 28$$

$$(三三) (45 + 35 + 50) \times 483$$

$$(三四) 1245 + 1245 \times 16$$

$$(三五) [(8374 - 2) \div 364] + 1$$

$$(三六) (928 + 116) \div 2 = \text{大} \quad (928 - 116) \div 2 = \text{小}$$

$$(三七) 14 \times 25 = \text{甲} \quad 12 \times 25 = \text{乙} \quad 9.5 \times 25 = \text{丙}$$

$$(14 + 12 + 9.5) \times 25 = \text{合計}$$

$$(三八) 385 \times 20$$

$$(三九) (50 + 5) \times 492 \div 2$$

$$(四〇) (32 \times 14 + 160) \div 32$$

$$(四一) (56 \times 2) + (10 - 4)$$

This san jiyuten is  
very yasui

Mr. Sasaki

Jan 10

明治十九年一月廿三日版權免許  
同 年 同 月 出 版

定價三拾錢

編 輯 人

大阪府士族

川 崎 鎮 太 郎

大阪府南區南綿屋町居住

岡山縣士族

出 版 人

三 宅 泰 造

大阪府東區內平野町二丁目八番地居住

大阪府東區本町壹丁目

印 刷 所  
兼 特 別 發 賣 所

大 阪 國 文 社

同 西區江戶堀橋南詰

特 別 發 賣 書 肆

西 川 南 枝 堂



米國法學士 ルアウエフストル 氏原著  
日本早見純一氏譯述

●英和對譯辭典

洋綴美本一冊

六百九十四ヘーシ

野口喬一君編纂

●英習手本

全壹冊

大阪東區內平野町二丁目

英學獨習會

全 東區本町壹丁目

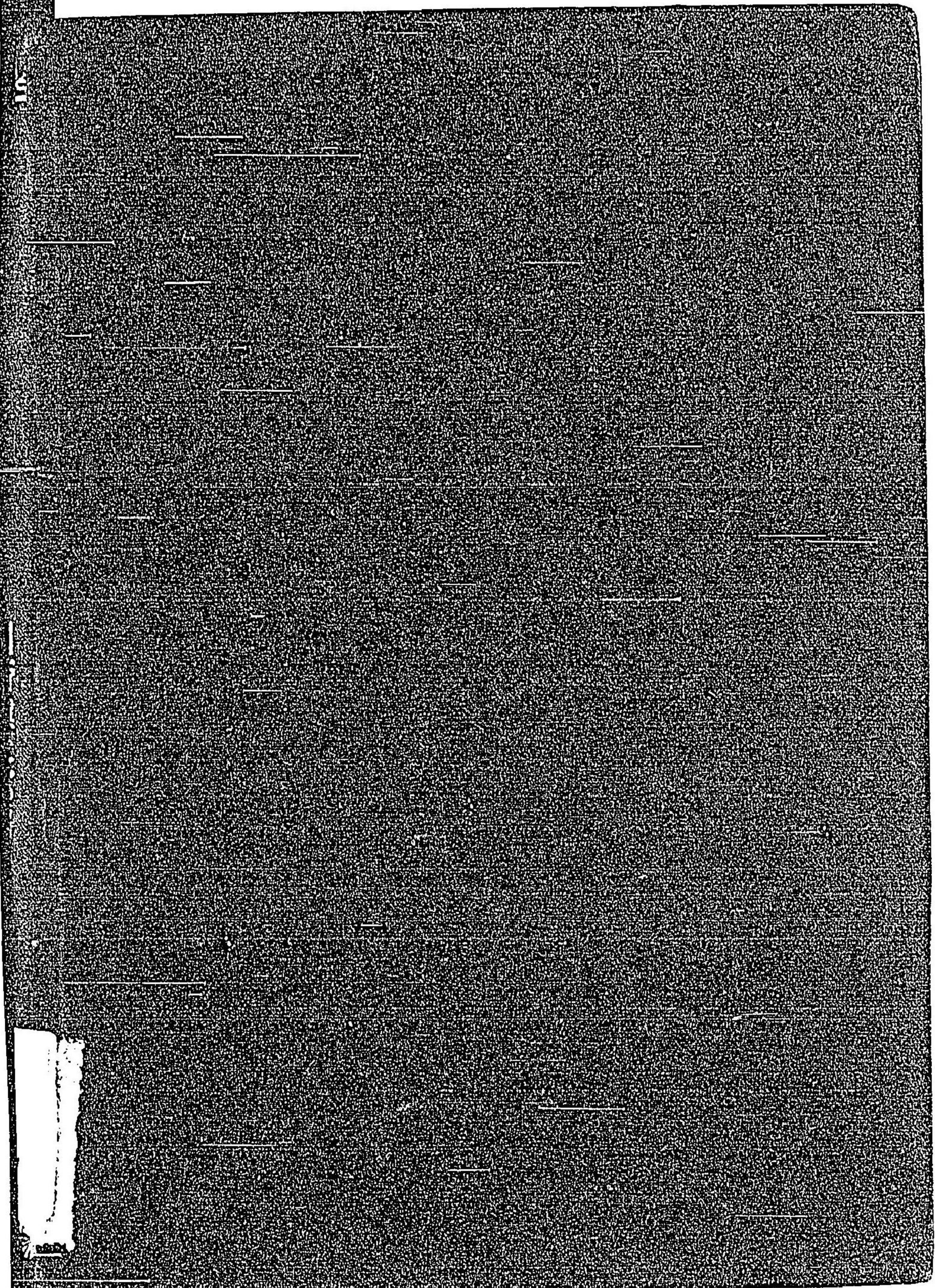
印刷所  
兼特別發賣所

大阪國文社

24

1

2





館書者會育教本日大  
一  
一  
一  
一  
冊 號 架 函  
五 四  
九

053136-000-6

特24-337

数学大全

川崎 鎮太郎 / 編

M19

CAB-0269



