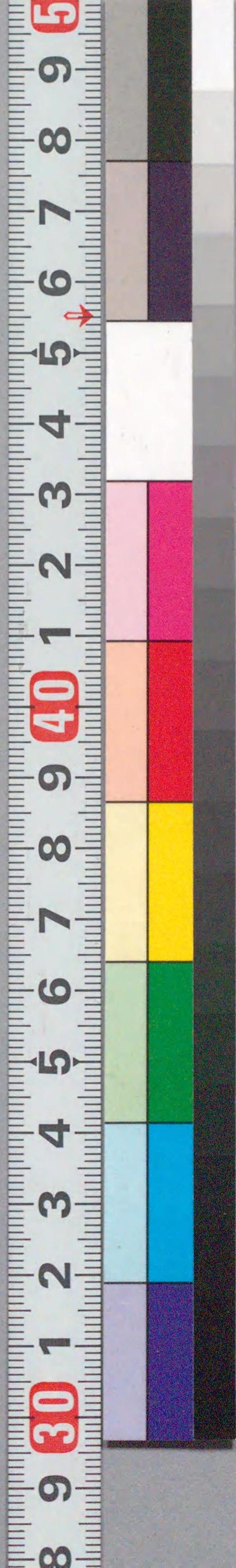


207  
163

国立国会図書館 新錦繪長崎強飯：1巻 207-163

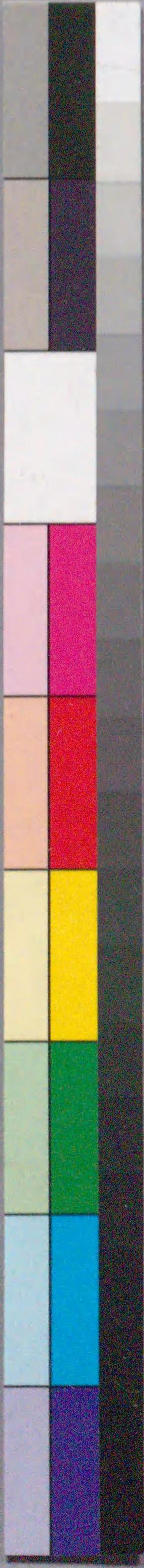


ガラス使用



夷<sup>えびす</sup>帛<sup>ちり</sup>の耳<sup>みみ</sup>びき<sup>き</sup>る<sup>る</sup>鼻<sup>はな</sup>を<sup>を</sup>も<sup>も</sup>漉<sup>こ</sup>過<sup>か</sup>ハ  
 悪<sup>あく</sup>く<sup>く</sup>る<sup>る</sup>子<sup>こ</sup>帛<sup>ちり</sup>の袋<sup>ふくろ</sup>入<sup>いれ</sup>其<sup>その</sup>下<sup>した</sup>好<sup>この</sup>れ<sup>れ</sup>五<sup>ご</sup>  
 立<sup>た</sup>同<sup>どう</sup>綴<sup>ずい</sup>同<sup>どう</sup>其<sup>その</sup>糸<sup>いと</sup>も<sup>も</sup>麻<sup>あし</sup>上<sup>うへ</sup>下<sup>した</sup>一<sup>いつ</sup>事<sup>こと</sup>も<sup>も</sup>あ<sup>あ</sup>て  
 少<sup>す</sup>説<sup>せつ</sup>入<sup>いれ</sup>の<sup>の</sup>世<sup>よ</sup>々<sup>々</sup>々<sup>々</sup>。名<sup>な</sup>々<sup>々</sup>々<sup>々</sup>を<sup>を</sup>こ<sup>こ</sup>ら<sup>ら</sup>る<sup>る</sup>  
 自<sup>みづか</sup>勝<sup>かち</sup>れ<sup>れ</sup>糸<sup>いと</sup>々<sup>々</sup>々<sup>々</sup>と撮<sup>と</sup>て<sup>て</sup>無<sup>む</sup>束<sup>そく</sup>詰<sup>じつ</sup>成<sup>じやう</sup>  
 少<sup>す</sup>名<sup>な</sup>付<sup>つけ</sup>る<sup>る</sup>。少<sup>す</sup>々<sup>々</sup>々<sup>々</sup>の<sup>の</sup>本<sup>ほん</sup>林<sup>りん</sup>々<sup>々</sup>々<sup>々</sup>  
 万<sup>まん</sup>倍<sup>ばい</sup>々<sup>々</sup>々<sup>々</sup>々<sup>々</sup> 万<sup>まん</sup>々<sup>々</sup>々<sup>々</sup>





といひく大坂をよぞんぬりて系  
 船にてうらうらとさくら輪地まの  
 とのよとをの他去りてうらうらぬ  
 のうまれりてうらうらぬぬ中  
 めいこれとたのよのうらうらぬ  
 のかきまをよぞんぬりて系  
 さげしうけ合

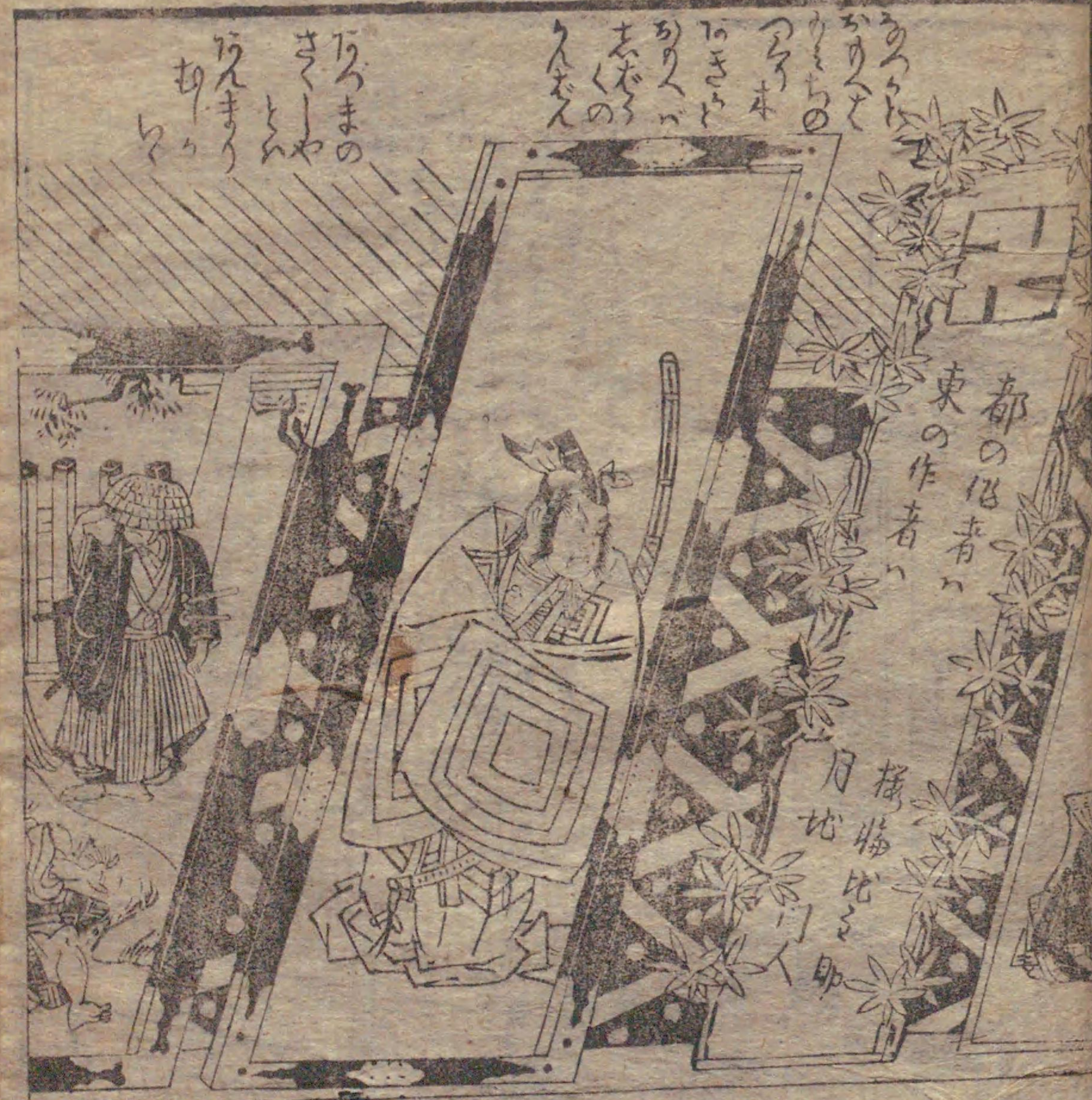
ひひいふとて  
 ちやませいなる  
 ぬいなる

これいふの  
 ちやませいなる  
 ぬいなる  
 ちやませいなる  
 ぬいなる  
 ちやませいなる  
 ぬいなる



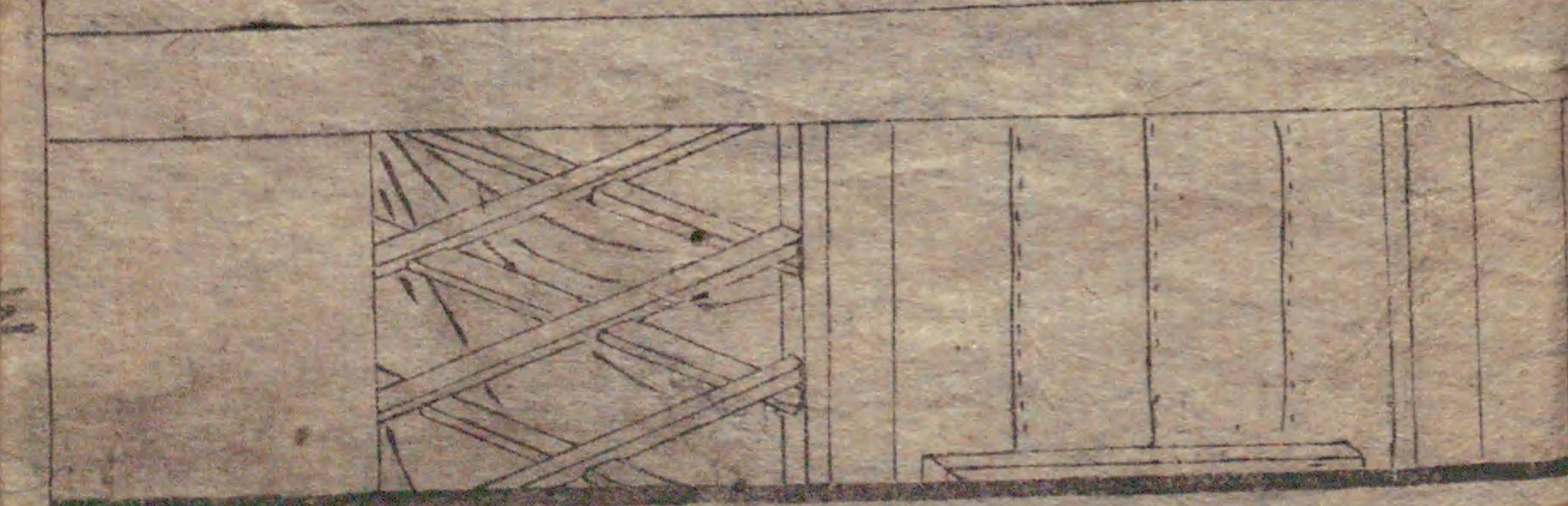
8 9 30 1 2 3 4 5 6 7 8 9 40 1 2 3 4 5 6 7 8 9 5 6 7 8 9 5

それより橋脚にまをめぐらす  
 かくして後の人東六月十日より  
 かにて一川三棟を附口上の田屋又  
 はくろひん少うま由出のちてま布イ  
 こ上とんたんが物と京大坂のちろ  
 又ま内みけらく大ささねのちやあまを  
 こよふと子ともの二月をまん中よりあまを  
 りひとれてまろもまをいんけのめいづりけい  
 入



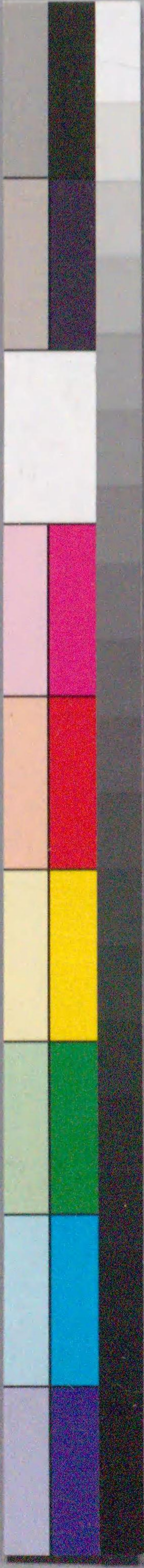
あひら  
 かひら  
 けい  
 つま  
 へき  
 あり  
 くれ  
 えん  
 さ  
 ち  
 り  
 ま  
 の  
 さ  
 し  
 や  
 ち  
 る  
 ま  
 の  
 ま  
 り  
 や  
 り  
 ま  
 り  
 け  
 り  
 け

東の作者  
 橋脚比  
 月地  
 助





さてもまたおのい大人どやうまでさんトきり  
 十日やとまへうのこもまぢらひのちぢらひ  
 人のまじりておまとは本長のとやとさ  
 け事安しやうほうんさけよりけとさ  
 大入大生来大でけくとしあするあり  
 手つぎとつらぬのこまへあういあ  
 一夜つぎとつらぬのこまへあういあ  
 ちかかかちかちかちかちかちかちか  
 こまかかちかちかちかちかちかちか  
 口上いおちかちかちかちかちかちか  
 ちかちかちかちかちかちかちかちか  
 ちかちかちかちかちかちかちかちか  
 ちかちかちかちかちかちかちかちか  
 ちかちかちかちかちかちかちかちか



207  
163

口上  
 一條兼十俵小豆三俵  
 これいその山姥を也  
 りのよるされぬん  
 ろのさま々々  
 出くをりもさぬく  
 右いせがれ三三三私  
 めうせぬおぬりま  
 をちちちひろめの  
 右衣系山月子  
 うけやの万々後  
 俊ゆりくす連々  
 めてさくはる

月日 先の 和差本  
 大徳心  
 思多傍秋

はな紙をまるとまきまひりめと  
 りりり一け一めんちるんちるつま  
 本さぬうまのつこめめとりつそ  
 くむるもなるのぬりぬりぬり

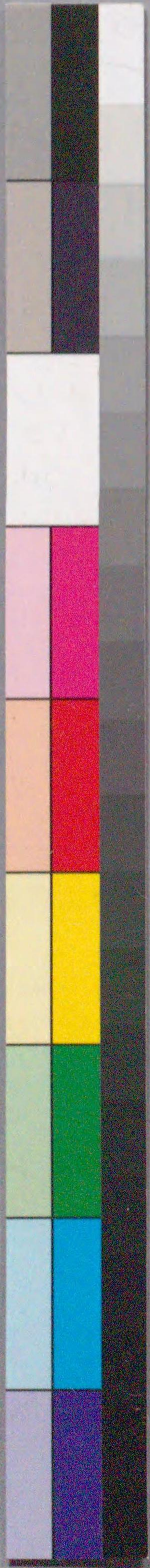


月池門人  
森羅亭也肉

哥川豊國画

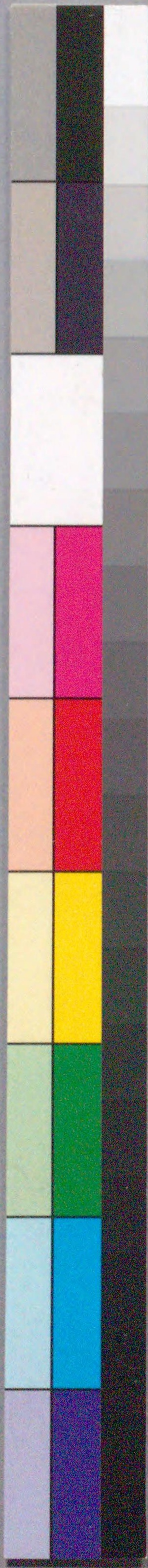






国立国会図書館 嘶錦絵長崎強飯：1巻 207-163

ガラス使用



国立国会図書館 嚙錦絵長崎強飯：1巻 207-163



ガラス使用

