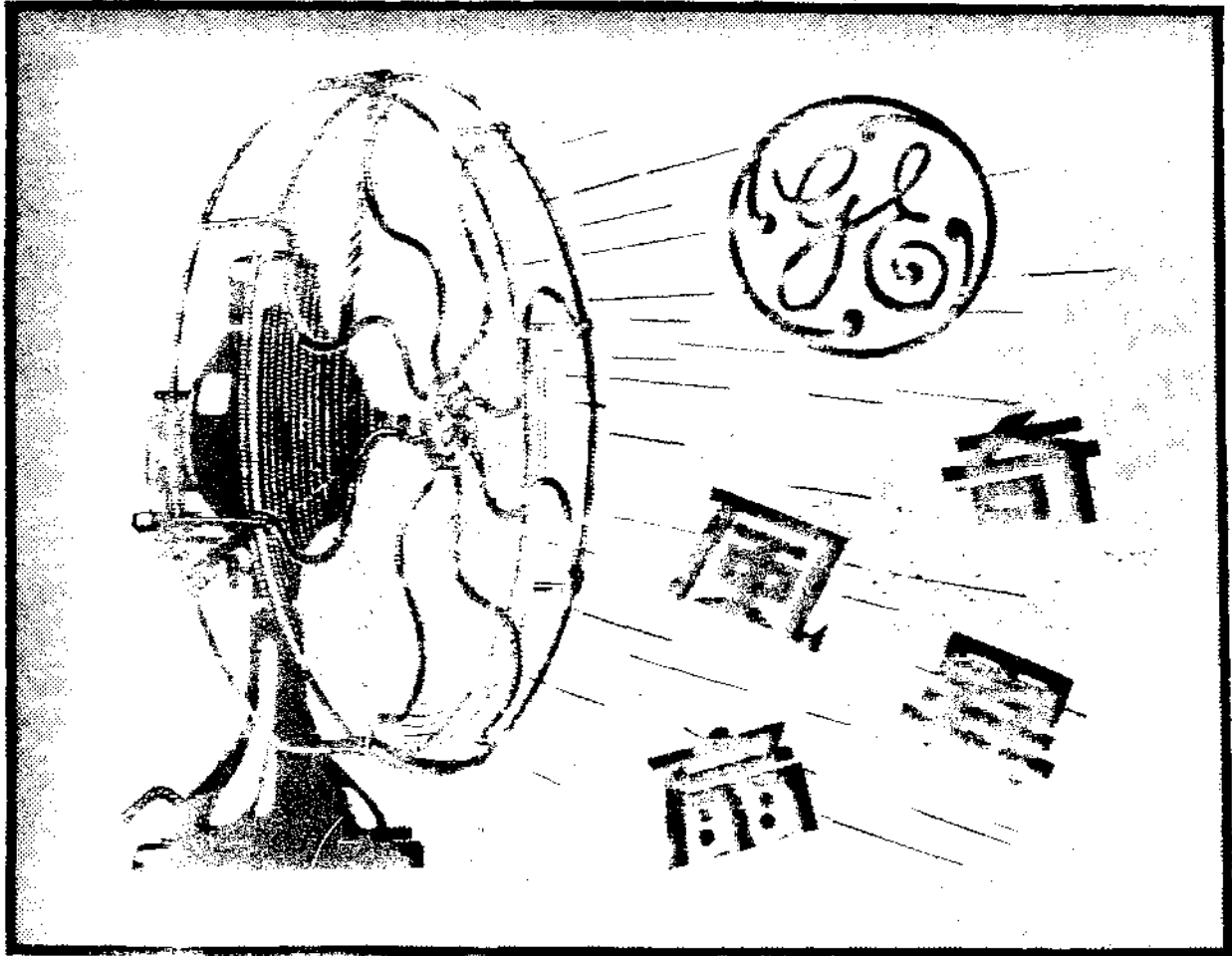


第三期

永備牌

整體電池最為精裝 各地商店均有出售

美國永備公司 上海廣東路三號



△△身體涼爽

△△精神百倍

夏日酷熱身倦神昏得奇異電
扇一轉涼風習習精神百倍作
事更有興趣

美國奇異電扇為全球最大電
器廠出品質料堅固旋轉自如
每扇至少可用十餘年決非其
他電扇所能及也

上海圓明園路二十一號

美商慎昌洋行

電話一二五九〇號



中和燈泡雜誌



第三卷

第三期

民國廿四年五月

目錄

高級燈泡之實際情形	一
三十年來之燈泡營業	八
上海外僑慶祝英皇加冕紀念節之夜景	九
家庭照明——燈泡貨質	十
新式電燈	十二

中和燈泡公司營業部出版

上海四川路一〇號

總辦事處——上海勃生路一四〇號



高級燈泡之實際情形

君購燈泡時，應作種種必要之考慮。其首要者厥為燴炙人口之牌號，即商標是也。就燈泡表面觀，各種牌號之出品固無不相同，故購取燈泡時，如能首先注意其商標，則不致誤購劣貨。辨別商標之可靠與否，則須先知其歷史。我人敢謂，奇異安迪生，亞司令，飛利浦老牌燈泡之效能足以傲視同類而使用戶獲得最高之價值。此決非自大之言，我人可舉一強有力之證明，蓋世界各地無不有其廣大之市場。凡有電燈之處，則此三種燈泡中必有一種在該地佔極優勢。試問此三大名廠之出品，其售價既較昂於雜牌燈泡，何能受世界各國人民所競購乎？試問此三種出品如無特佳之貨質，尙能獲得如此廣範圍之營業乎？世

上之大企業決無由賤價之劣貨所造成者。高級燈泡之商標實為表示其貨質之特佳。奇異安迪生，亞司令，飛利浦老牌燈泡自有其堅強之背景與榮譽，故能深入人心。

實際情形

(一) 奇異安迪生，亞司令，飛利浦老牌燈泡為燈泡業之先驅者。於燈泡業嚆矢之時，已從事作偉大之研究矣。舉凡各種電燈界之新發明，無不出諸此三大名廠，其能使用戶以較低之價格購得較優之燈泡，厥功尤偉。

(二) 奇異安迪生，亞司令，飛利浦燈泡能以最低之消耗而供最多量之燈光。我人咸知將電力變成光亮，其變換過程

燈泡界之
鼻祖
西曆一八
七九年安
迪生氏之
偉大發明



唯奇異安
迪生，亞
司合飛牌
利浦老，
燈泡始有
種種複驗
之試驗雜



中，因熱度及發光關係，損失甚巨。劣質燈絲所吸收之電力較多於優美燈絲所吸收者。如燈絲彎曲，直徑不一律，所需之電力則更巨。多需電力即表示浪費電流。

(三) 敝公司之中國製造廠，所用之機器均為最新式者，電業界同人均能證之。敝廠且逐日將改進之情形示知全國各經理。如歐美總廠一有新式方法之發現，敝廠立即追隨之。

(甲) 購買燈泡之用意為何？

- (一) 購買燈泡所以獲得光亮，
- (二) 惟購取燈泡時應加以考慮。

(乙) 燈泡之價格若何？

- (一) 燈泡之價格約佔電費總價之半成至一成。

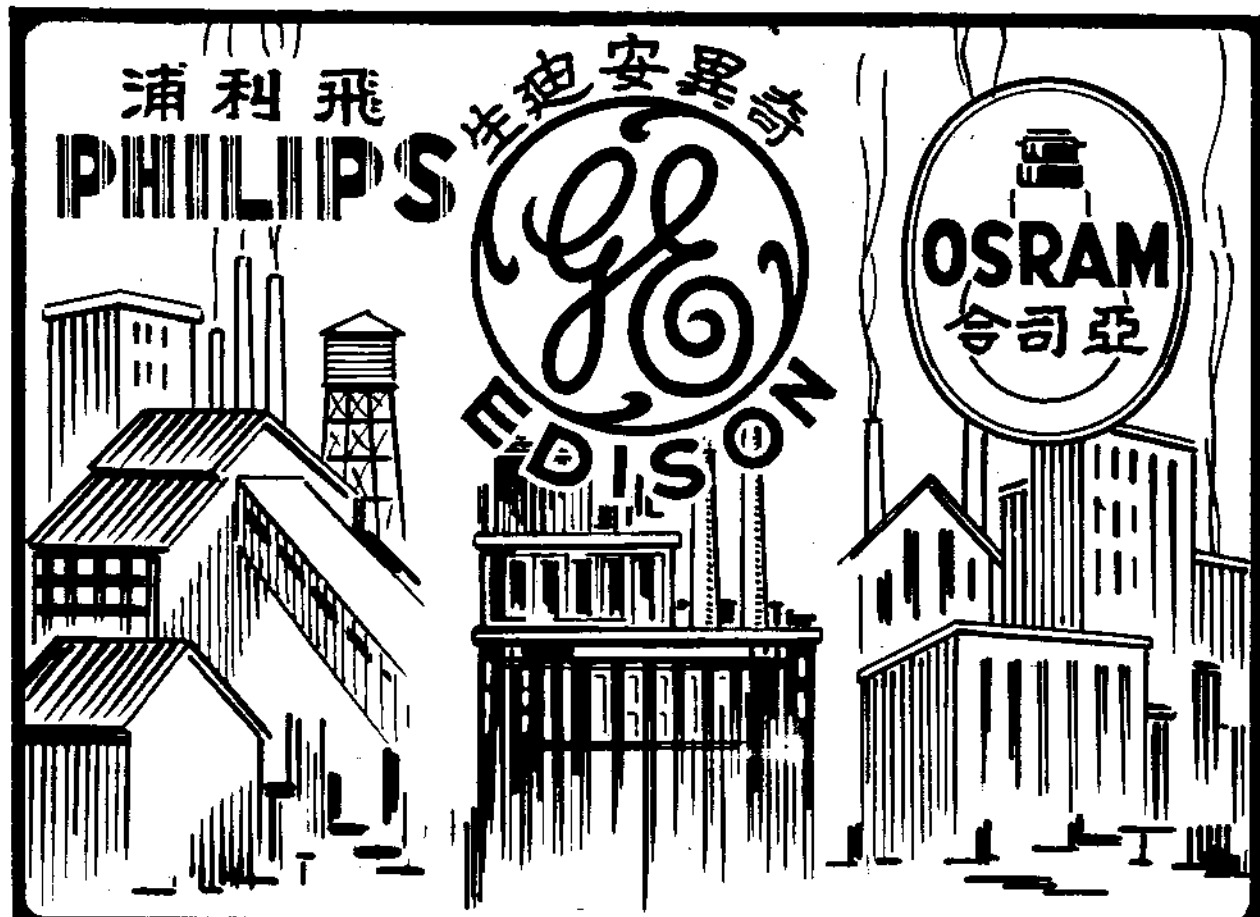
(二) 惟燈泡之貨質可確定所得之效能。

(丙) 何謂貨質？貨質之

持續若何？貨質之價值若何？

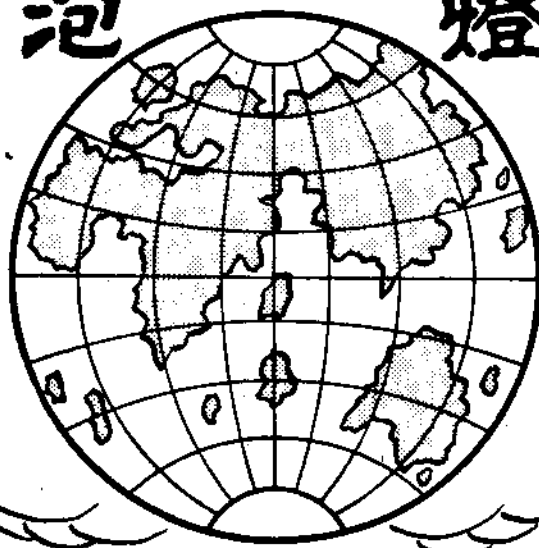
- (一) 奇異安迪生，亞司令，飛利浦老牌燈泡具有最高之貨質。

(二) 製造工程，研究工作以及熟練之技士等均為貨質持續之強有力保障。



亞司合
 奇異
 安迪生
 飛利浦
 燈泡

馳名世界
 光足費省



經濟耐用
 效大用廣

(三) 用簡單之算術，
即可知貨質之價
值當十倍於其價
格。

(丁) 購買賤價燈泡是否
可靠？如不可靠，
何故？

(一) 燈泡與電流間關
係甚密，故不宜
隨意選擇。

(二) 造成優美貨質，
頗非易易。

(三) 奇異安迪生，亞
司令，飛利浦燈
泡所以具有優美
貨質者，因：
研究。
最完善最佳之製
造設備。

* 最有經驗之技術
人員。

* 檢查貨質之工作

(戊) 其功用若何？

(一) 保證穩妥及經濟

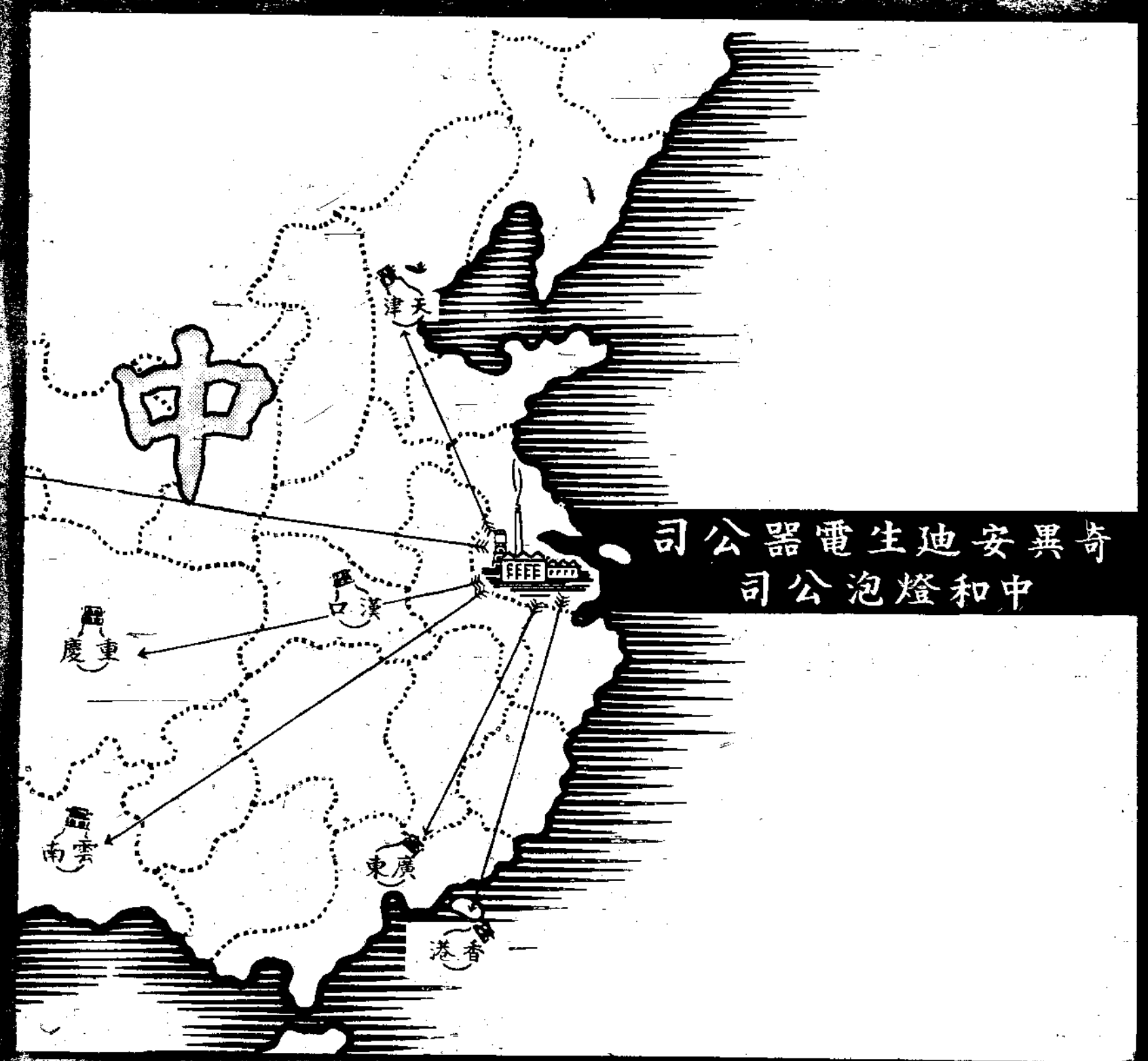
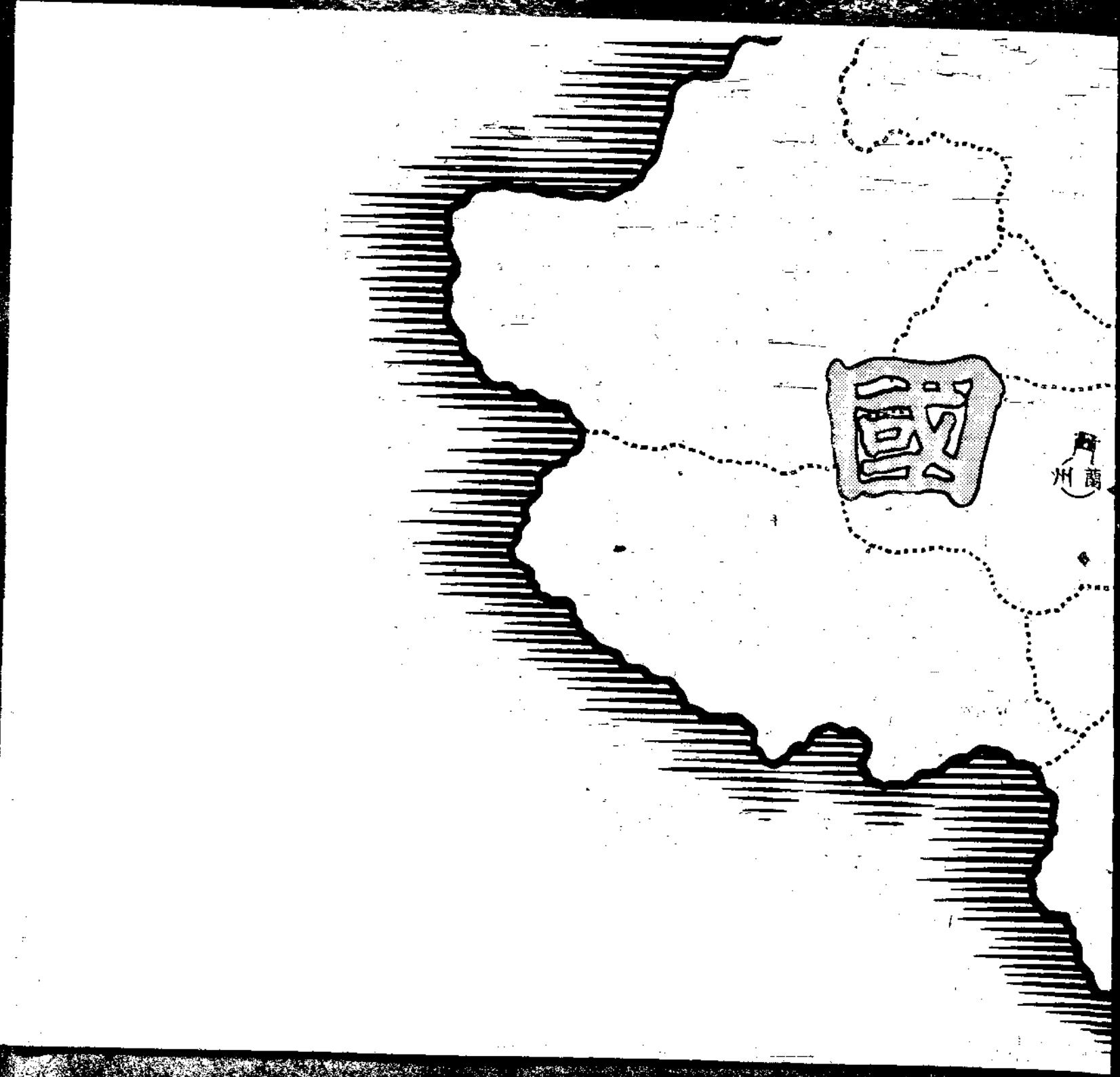
(二) 式樣齊備。

(三) 保證如有改良之
燈泡出現，奇異
安迪生，亞司令
，飛利浦三大燈
泡廠必為其製造
者。

奇異安迪生，亞司令，飛利浦燈
泡之競爭者，惟有在價格方面，而在
貨質上可作競爭者，可謂絕無。

一九一七年至一九三五年

奇異安迪生電器公司



奇異安迪生電器公司
中和燈泡公司

三十年來之燈泡營業

三十年前，奇異燈泡開始輸入中國，遠在三十
 年前，由慎昌洋行向美國奇異電氣
 公司轉運來華推銷。自彼時起，迄至
 各地，應用之燈泡，無慮千百萬，一
 今日，每年之燈泡消耗，數達一千六
 百萬至一千八百萬隻之多。亞司令及
 飛利浦燈泡，輸入稍遲。此三種燈泡
 久被公認爲著名老牌燈泡，亦爲中國
 燈泡業之領袖。

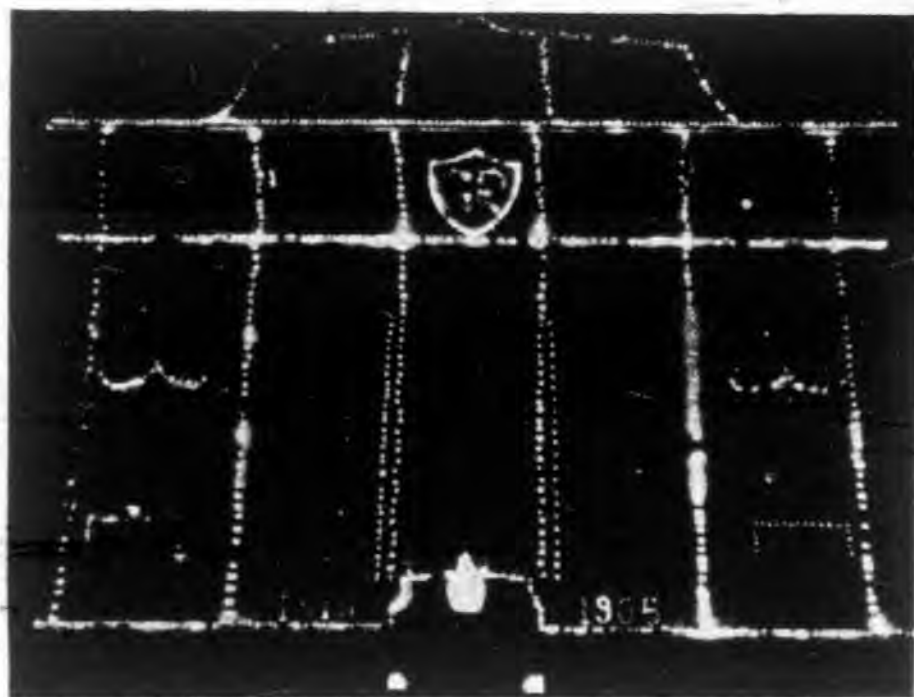
之，除設法在國內，開始在本國製造燈泡
 公司，於是年，在上海創設一製造廠，現
 名奇異安迪生電氣公司，是爲國內燈
 泡製造廠之嚆矢。該公司所製燈泡，迄
 今約有一萬餘隻，故其銷路，無遠不
 及。最近，曾開邊境某金舖中，則見一
 燈泡；其標價爲兩元，異燈泡也。則赫
 然一十年前之舊式奇異燈泡也。則赫
 於用極精密之管理下，由燈泡廠及玻璃
 工目下廠中均裝置最佳之機器，履
 達一千人，全廠之工作均置

廠各主任林煖君葉建梅君沈良驊君等
 分訓練其技術之優秀與夫經驗之豐富
 當務中，其堪稱無出其右。經理之豐
 服在國，其堪稱無出其右。經理之豐
 羅公司後，初時，開設在上海四川路惠
 生路一百四十號，現址。即遷至滬西勞勃
 室通該廠幾無日不與歐美最佳之實驗
 改良方探討，故該廠給予用戶之利益，之
 無異國外各廠焉。該廠給予用戶之利益，之
 。如設法減低工人所受之待遇，極爲優
 球。每季均舉行球類杯賽，如足球、動
 於樂排球及網球等。因此，全廠工人
 受樂於工作，無有怠者。蓋彼等所
 亞司中，燈泡公司爲銷售奇異安迪生
 業。則便利起見，亦已遷入廠內。惟營
 業部設於城中區，由傳誠君全權
 業。則便利起見，亦已遷入廠內。惟營
 業部設於城中區，由傳誠君全權
 業。則便利起見，亦已遷入廠內。惟營
 業部設於城中區，由傳誠君全權

皇英祝慶僑外海上

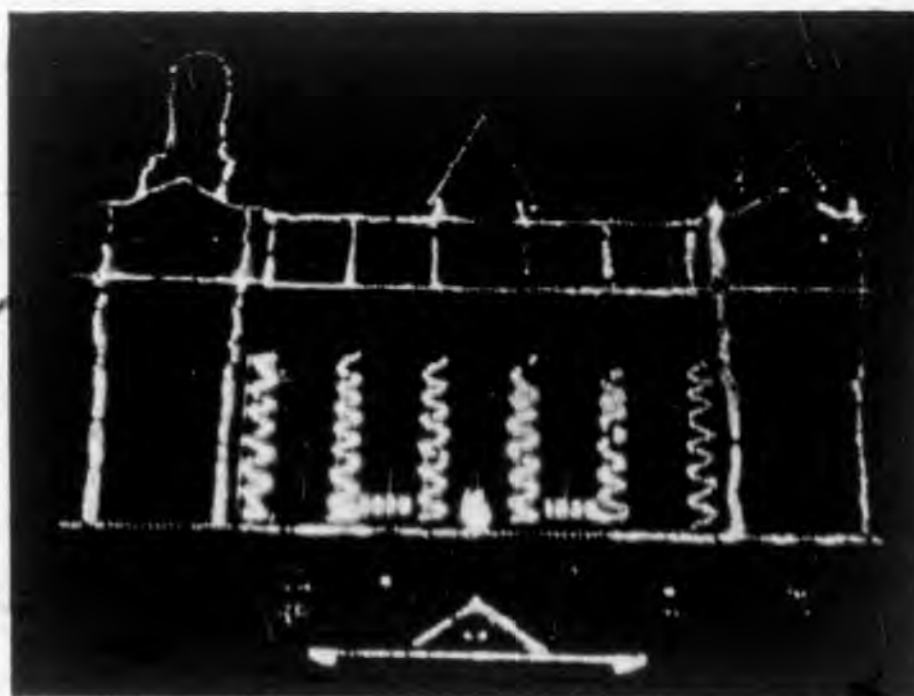
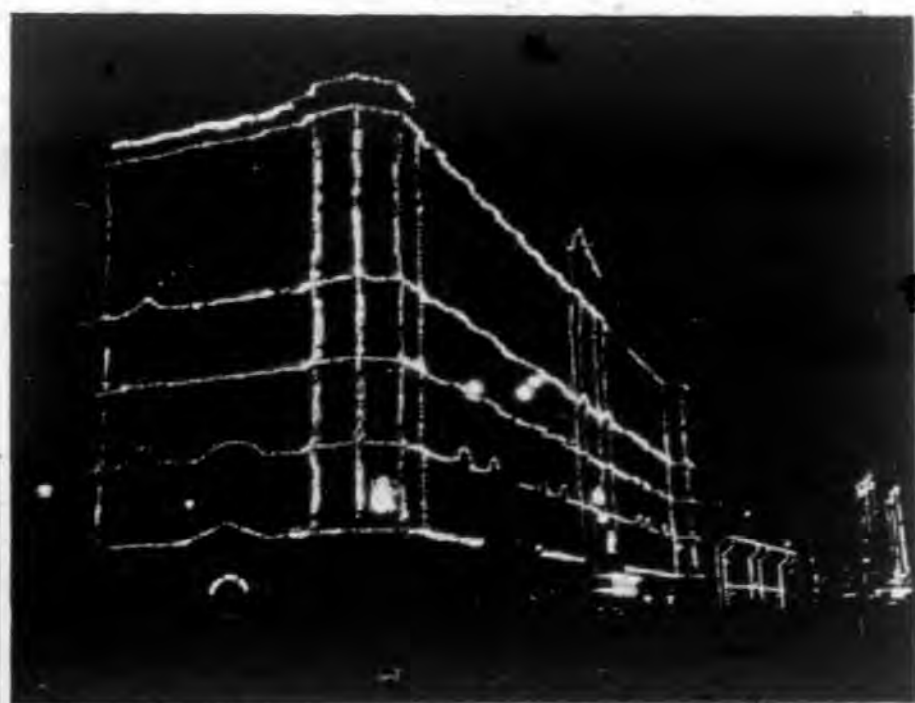
景夜之節念紀冕加

灘外路京南



行銀利加麥

店飯中滙



會總海上

家庭照明——燈泡貨質

人類謀思解決黑暗之問題，數千年來，無時或輟。最初之人造光線或即係火把之類。入後乃相繼應用蠟燭，煤油燈，煤氣燈等等；既不利，又不適宜，而消費則頗巨。此種人造光線須由其他引火物燃點之，且火頭必須向上，不能靠近牆壁及天花板；濃煙滿佈，令人厭。最後乃發明極合實用之白熱電燈泡，既無臭味，又不危險。人類於是遂得最佳之人造光線矣。

何謂燈泡貨質？

以燈泡外觀言，幾無不相同。惟僅注意外觀，決不能明瞭其內部之缺點。故視察一燈泡之貨質，事前必須明瞭下列數點：

效能：自燈泡被插入燈頭起直至其壽命完畢止。

同。

(一)

一致：可使我人信任之。
普通缺點：減低燈泡效能。
設計：燈泡用處不同，設計亦不

效能：效能係指燈泡開始點用時至壽終時所耗電流及所發燈光而言。兩隻燈泡雖均可被燃點，惟一隻或多發燈光，則應用此優者較應用劣者經濟多多矣。
有時燈泡在開始點用時，效能特高，惟此時尚不足證實其為優美之燈泡。蓋燈光費用全在乎燈泡壽命期內之效能也。
雜牌燈泡開始點用時，其效能或有較佳於奇異安迪生，亞司令，飛利浦三種燈泡者，惟此三種老牌燈泡之效能，在壽命期內不致變動，而雜牌燈泡之效能則一經點用後驟跌，以致電費月月增加。
民國紀元時，電燈泡壽終時之效能及最初之效能八成者，已可

謂精品矣。今日之奇異安迪生，亞司令，飛利浦老牌燈泡，真空式之效能可維持至九成；氬氣泡式之效能可維持至九成七，可謂全球最佳之燈泡也。

(二)

一致：近數年來，奇異安迪生，亞司令，飛利浦燈泡之一致屢經證明。雜牌燈泡有時消耗十成電流而祇發八成光度，或消耗十成電流而祇發十成光度，用戶購之，往往得不償失。惟奇異安迪生，亞司令，飛利浦老牌燈泡則完全一致，故能以最低之代價換取充足之光度，且耗電量極為準確，所發燈光尤佳。

(三) 普通缺點：

雜牌燈泡常有普通缺點。惟奇異安迪生，亞司令，飛利浦老牌燈泡之普通缺點不及千分之一。

(四)

設計：燈泡儘可製成有一千小時以上之壽命。事實上雜牌燈泡

常有燃點較久者，惟此種燈泡決不可用，應立碎之。

燈泡之壽命設計決不能超出其效能範圍。奇異安迪生，亞司令，飛利浦老牌燈泡之壽命設計有一定之標準。用處不同則壽命設計亦互異。易言之，即最有效之時期也。奇異安迪生，亞司令，飛利浦老牌燈泡之設計如下：

手電珠 三十四小時

普通燈泡 一〇〇〇小時

迴光照用燈泡 二五〇〇小時

汽車燈泡 一〇〇〇小時

火車頭燈泡 五〇〇小時

投射照明燈泡 八〇〇小時

除上述數點外，我人更須知奇異安迪生，亞司令，飛利浦三大名廠之歷史及其以往之成績。我人可言此三大名廠為燈泡界之唯一領袖，其出品之精良決非其他雜牌燈泡廠所能望塵而及。

新式電燈

我人畢竟可得一最佳之電燈矣。裝置既極美觀，又能保障目力。此燈所發光線之效用數倍於一普通電燈。我人閱讀及縫紉時，非有此種燈光之照明不可。

設計此燈之原因：
試閱下面照片，如剖視之，



內部有一反射器使燈光映射於天花板。此種間接式之燈光最合實用，因其映射之光線絕無陰影。且此種電燈極易製造，耗費亦不甚鉅，而使家庭之燈光效能，增進不少。經售家均應研究此種新式電燈，因其足以保障目力而發光平均柔和也。



新式電燈之四種特性：

(A) 白奶色玻璃散發器之作用有二：使光線柔和而無眩耀之弊；使光線映射天花板以減低其比例。

(B) 罩裏特殊之白色織物所反射之光線射較普通燈罩所反射者約強兩倍。

(C) 新式電燈之高度較長，故書桌上可得充足與適當之光線。

(D) 新式電燈不但供給較多較佳之燈光，且式樣美觀，足為現代家庭之點綴品。

英國通用電
器有限公司



上海香港

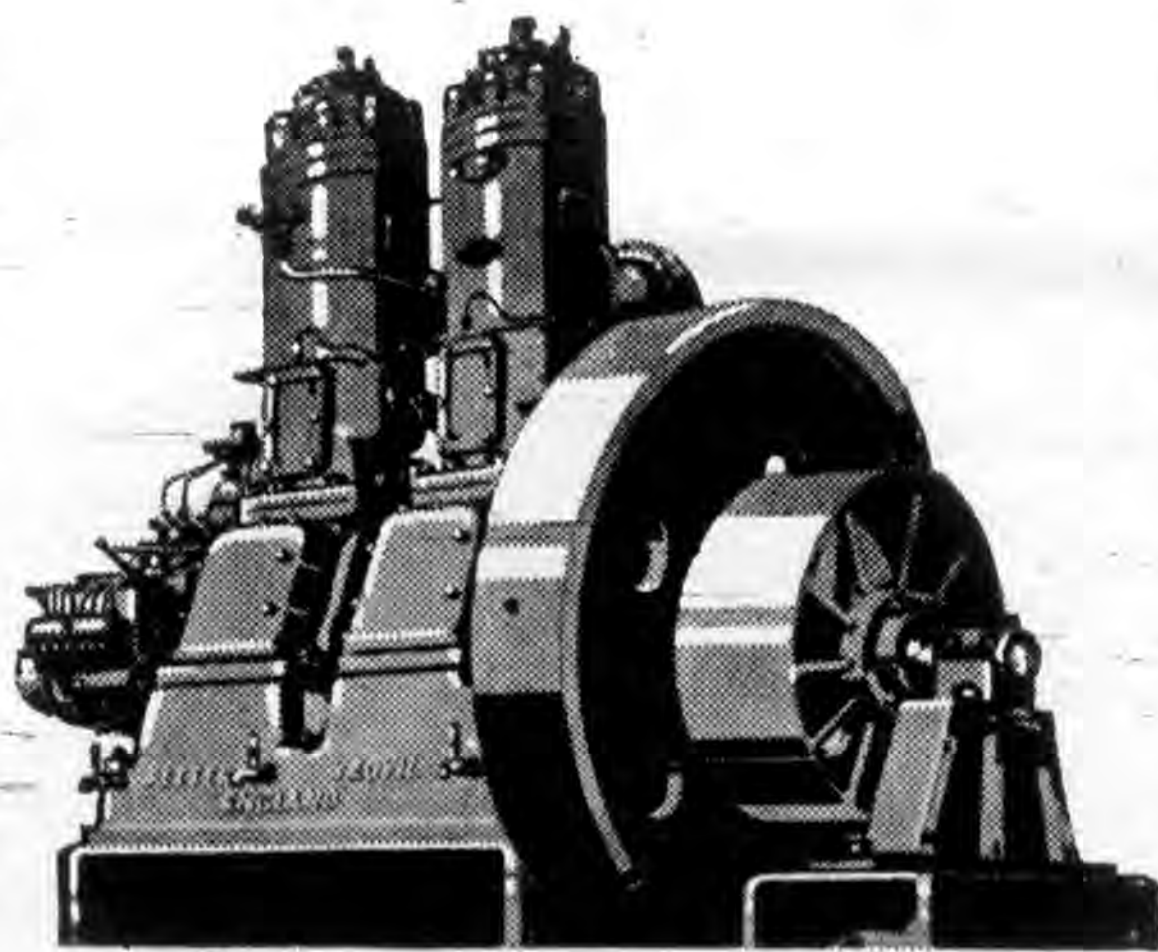
郵政信箱十五號
郵政信箱五〇三號

分司天津大連代理處漢口

彼得牌地實而引擎

(馬力由五匹至五百四十四匹)

彼得牌地實而引擎為英國彼得廠著名
出品馳譽世界膾炙人口其取材精良構
造堅固使用之簡便燃料之節省為他家



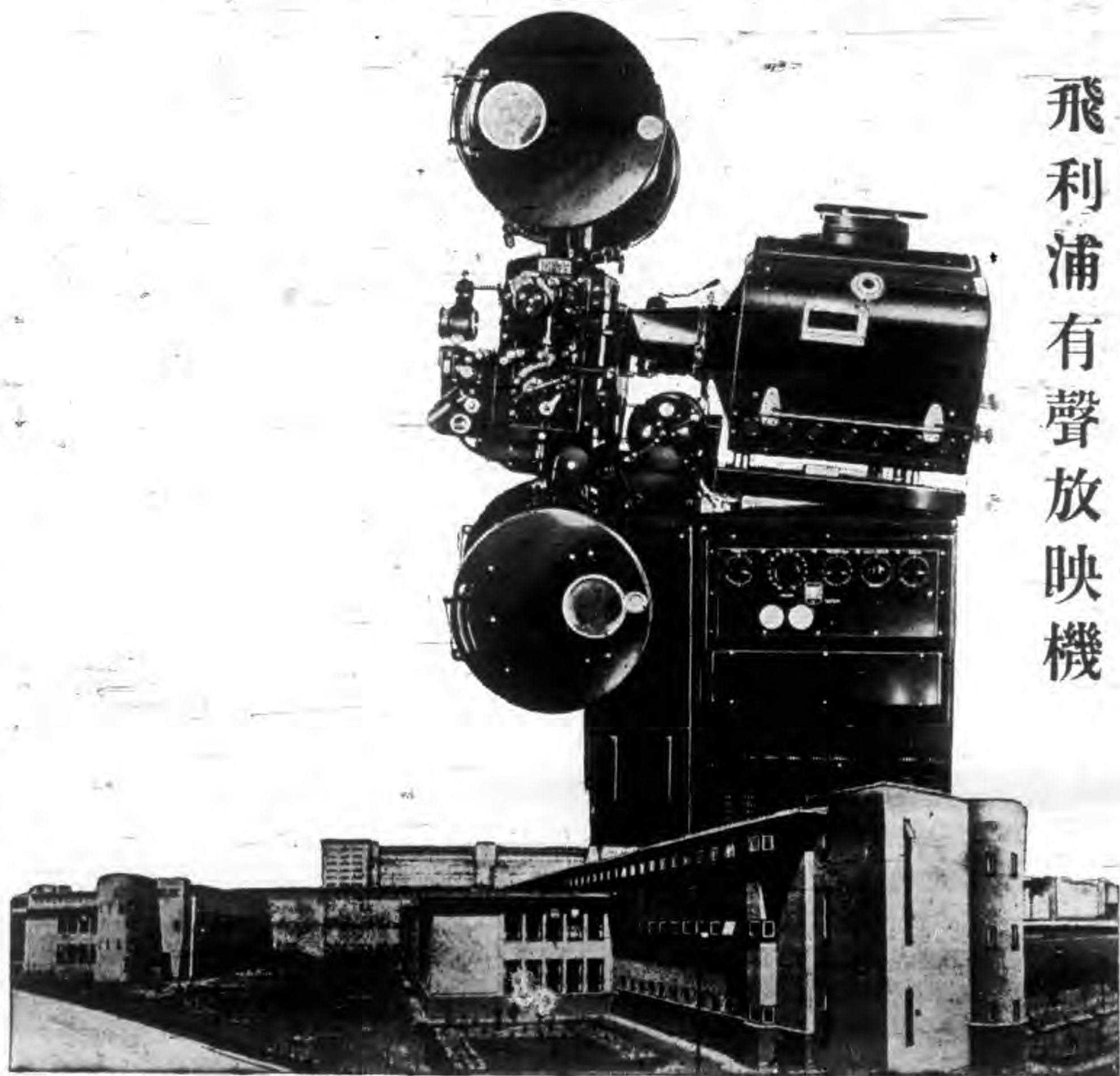
"PETTER" ATOMIC DIESEL ENGINE

5 to 540 B.H.P.

所不及無論大小或水陸各式均可承裝
並備有小馬力現貨供客選購倘蒙惠
顧竭誠歡迎

PHILIPSONOR

飛利浦有聲放映機



在飛利浦廠之實驗
室中耗去數百萬金
始發行此極精美之
有聲放映機全部機
件即發射燈擴大器
發聲頭喇叭及燈泡
均任同一廠內製出
者實自飛利浦始故
其音樂與言語之清
晰質料之優美構造
之堅固配音之吻合
均為此機之特點機
器有大小數種隨戲
院之大小而定如有
所垂詢請賜地址自
當詳告或駕臨廠行
試聽樣本函索即寄

四川路一三三號

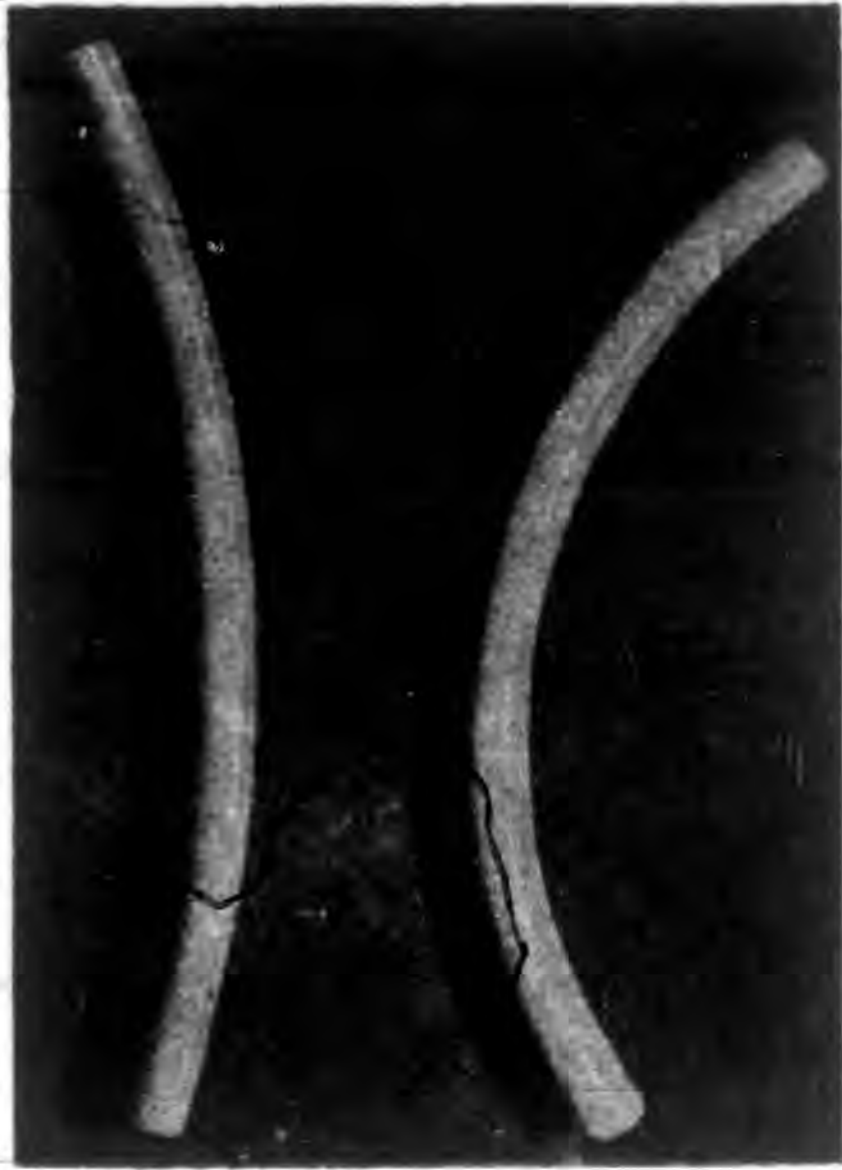
上海飛利浦洋行

電話一五一二六

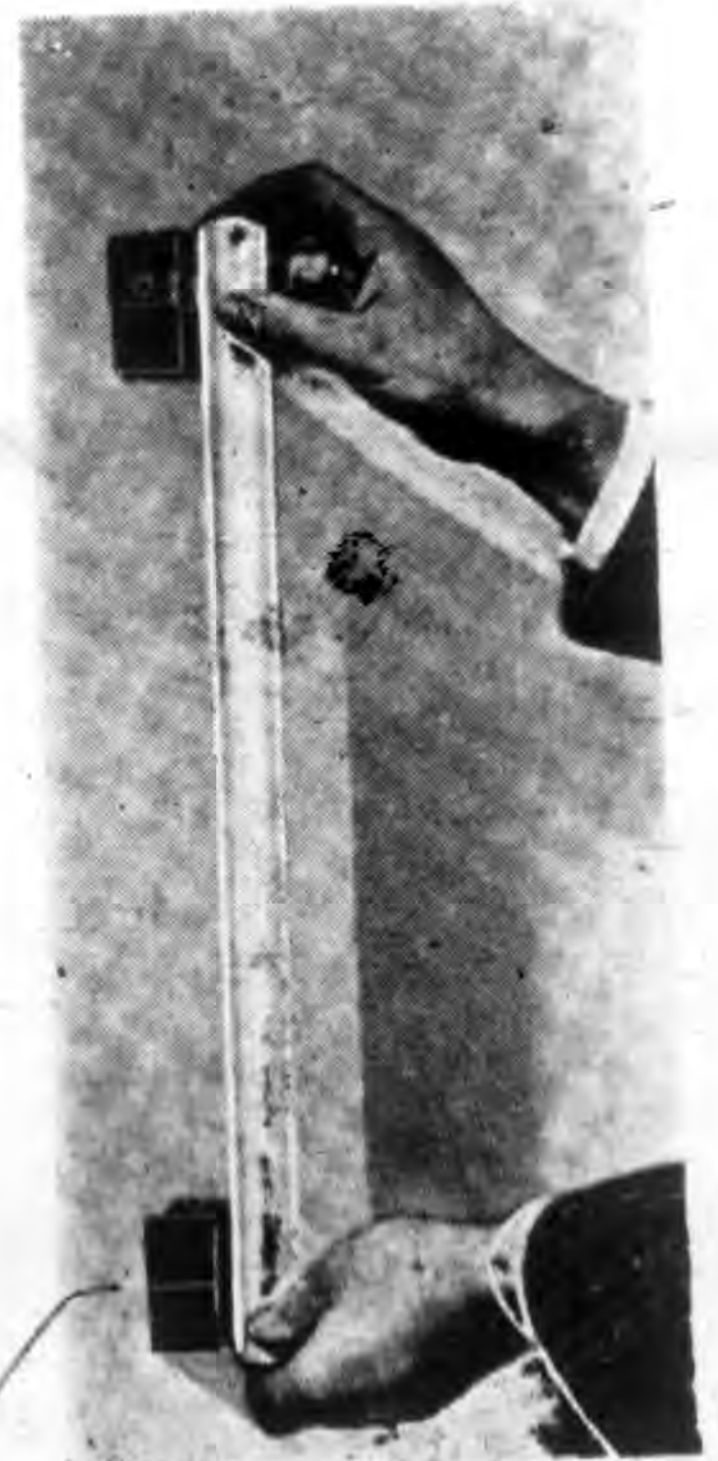
PHILIPS CHINA CO.

133 SZECHUEN ROAD, SHANGHAI

新式長管形燈泡



亞司令及飛利浦長管形燈泡
 發光柔和，美麗悅目，光線
 散佈四周，且無眩目之弊。
 此種長管形燈泡，可接合於
 任何電路，直流交流均可，
 且裝置時用一特殊之燈頭，
 非常使便利。長管形燈泡單獨
 點用為「U」字形，如數燈互
 相連接，則成一絕無間斷之
 光帶。無論日間晚間，其效
 力之宏偉，非筆墨所能罄。



長管形燈泡裝置於下列各處，最為合
 宜：

- (一) 住宅，商店，戲院，禮廳，教
 堂，等等。
- (二) 燈光裝飾，輪廓照明，燈光字
 形，及其他。

詳細說明
 函索即寄

營業部四川路一一〇號

中和燈泡公司

電話 一七二五〇

四種老牌燈泡
 光明省電耐用
 經濟效用獨一
 用戶人人歡迎
 推銷既可獲利
 復得買主歡欣

