

Sprawdzanie – jak nam idzie ? Opracowanie statystyczne.

Tabele: PMG

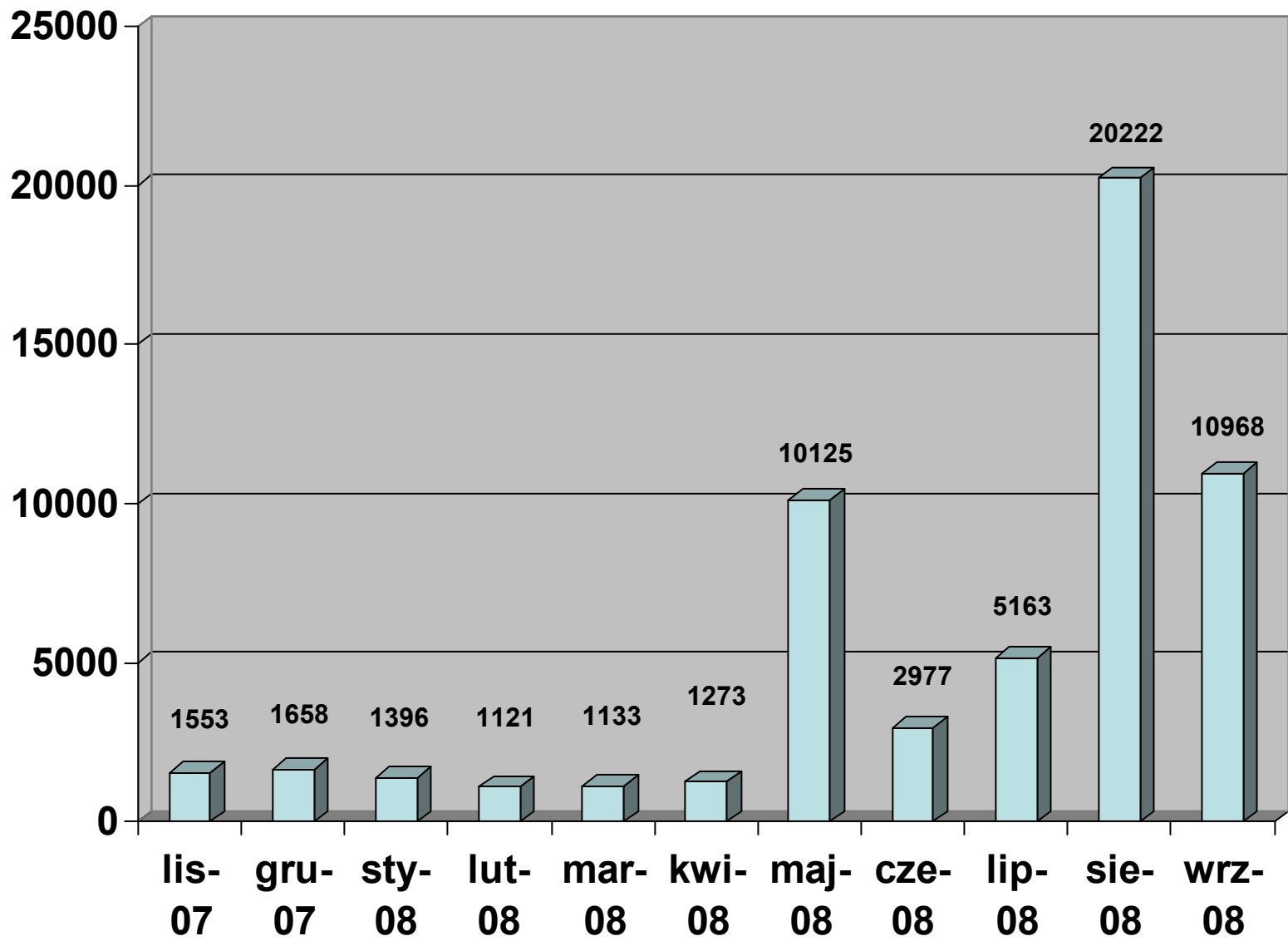
Dane statystyczne: Nux

Wstęp

- Oznacz jako „sprawdzone” – opcja widoczna w „Nowych stronach”
- Różnice pomiędzy statystykami i licznikami edycji
- Terminologia
- Autor prezentacji przeprasza za osobiste podejście do tematu i wtrącenia

Ogólne dane

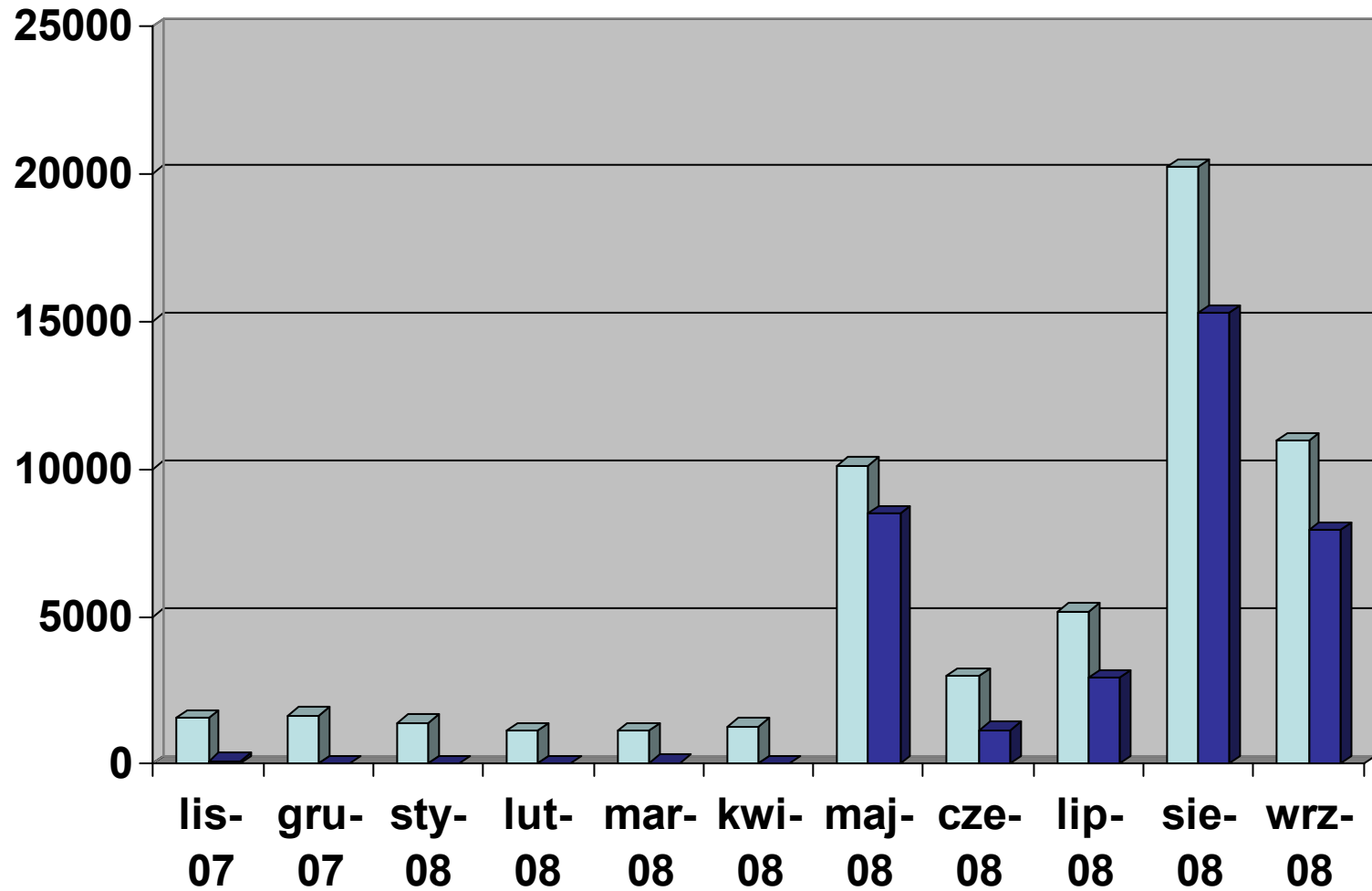
Miesiąc	Liczba oznaczonych
2007-11	1553
2007-12	1658
2008-01	1396
2008-02	1121
2008-03	1133
2008-04	1273
2008-05	10125
2008-06	2977
2008-07	5163
2008-08	20222
2008-09	10968
Razem:	57589



Oznaczanie przez PMG

Miesiąc	Liczba oznaczonych	Oznaczone przez PMG
2007-11	1553	110
2007-12	1658	18
2008-01	1396	0
2008-02	1121	0
2008-03	1133	46
2008-04	1273	0
2008-05	10125	8480
2008-06	2977	1168
2008-07	5163	2928
2008-08	20222	15273
2008-09	10968	7918
Razem:	57589	35941

Liczba edycji razem i edycji PMG

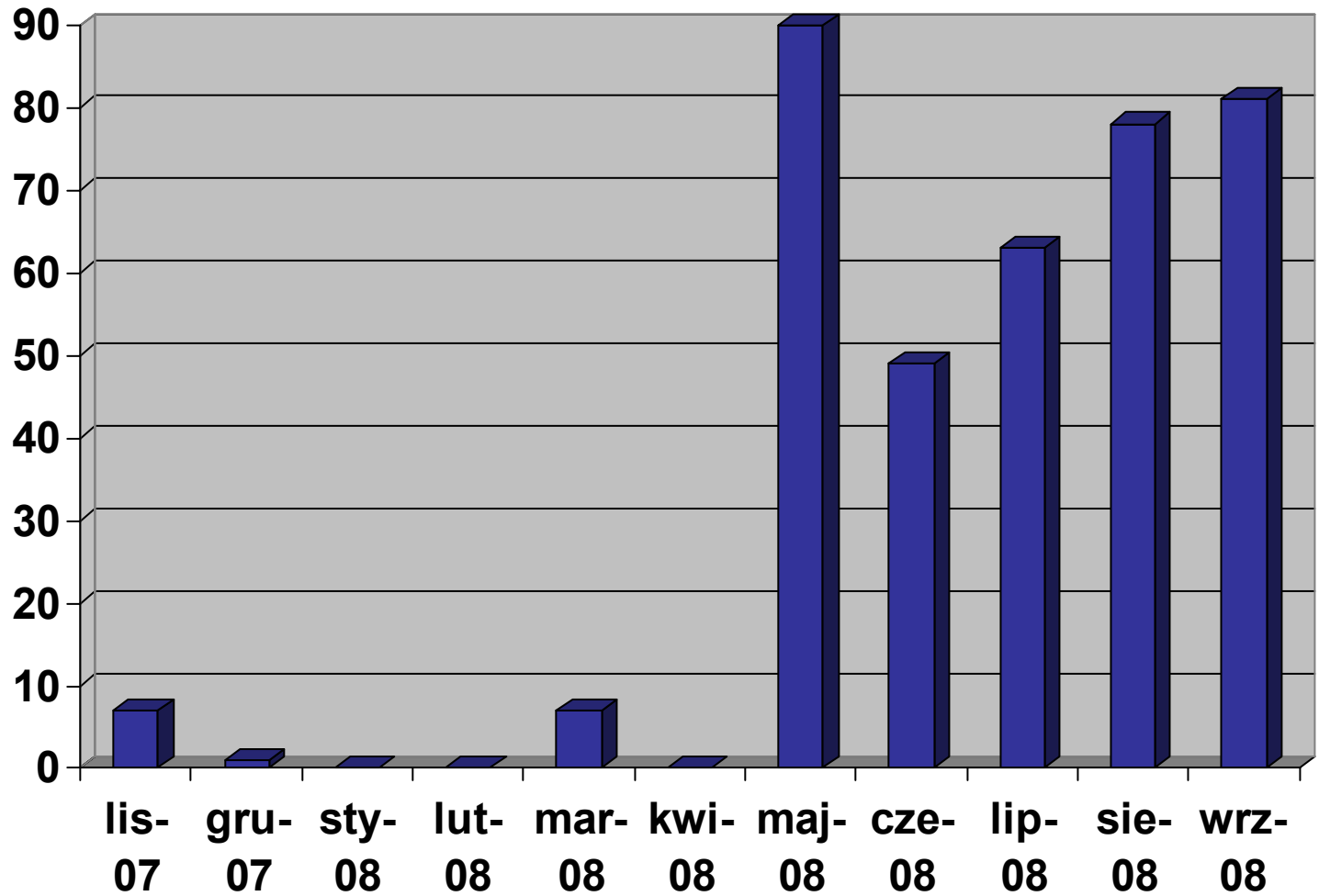


Oznaczanie przez PMG (%)

Miesiąc	Liczba oznaczonych	Oznaczone przez PMG (%)
2007-11	1553	7
2007-12	1658	1
2008-01	1396	0
2008-02	1121	0
2008-03	1133	7
2008-04	1273	0
2008-05	10125	90
2008-06	2977	49
2008-07	5163	63
2008-08	20222	78
2008-09	10968	81

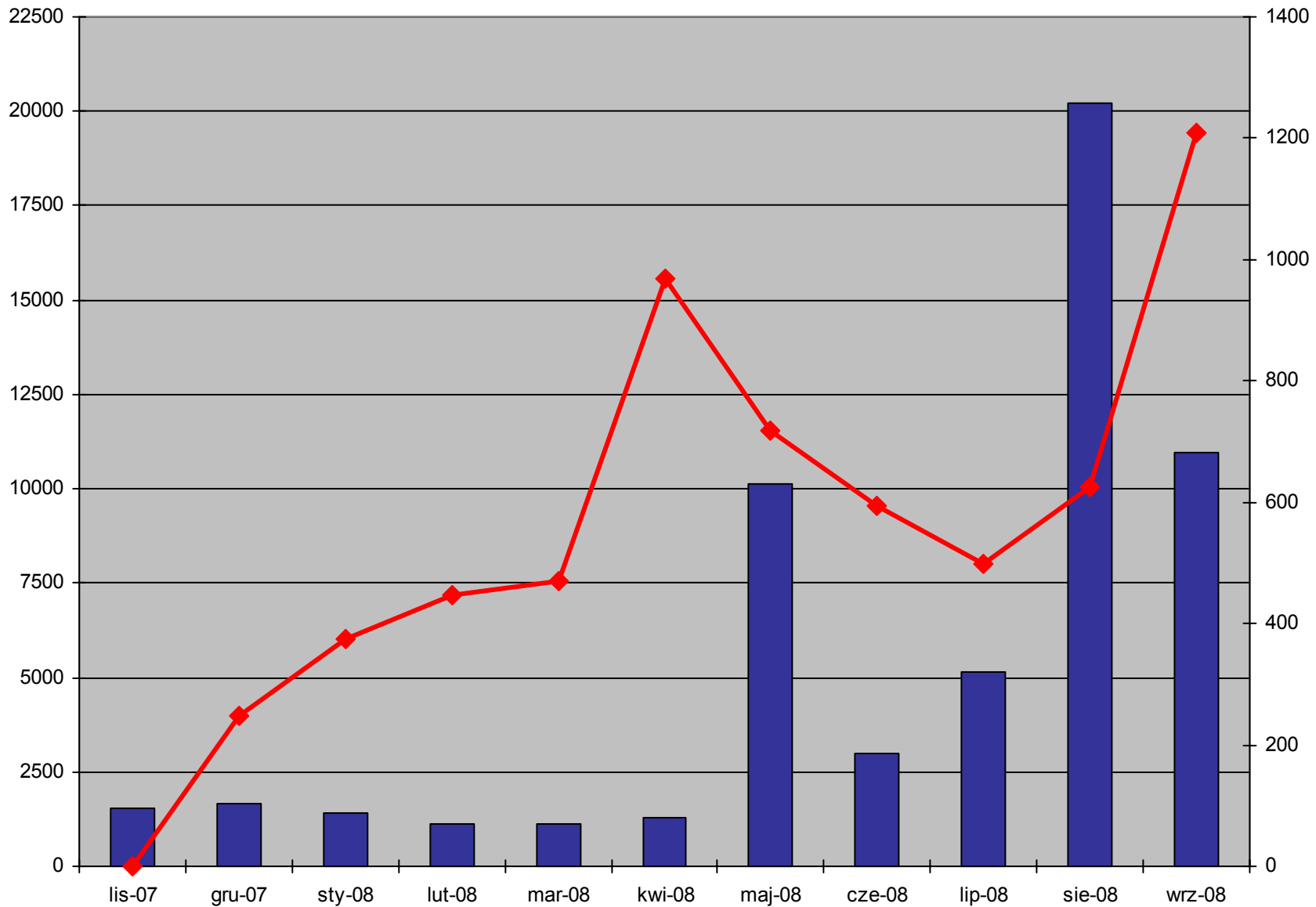
Razem:	57589	62,4
---------------	-------	------

Procentowy udział PMG w ogólnej liczbie



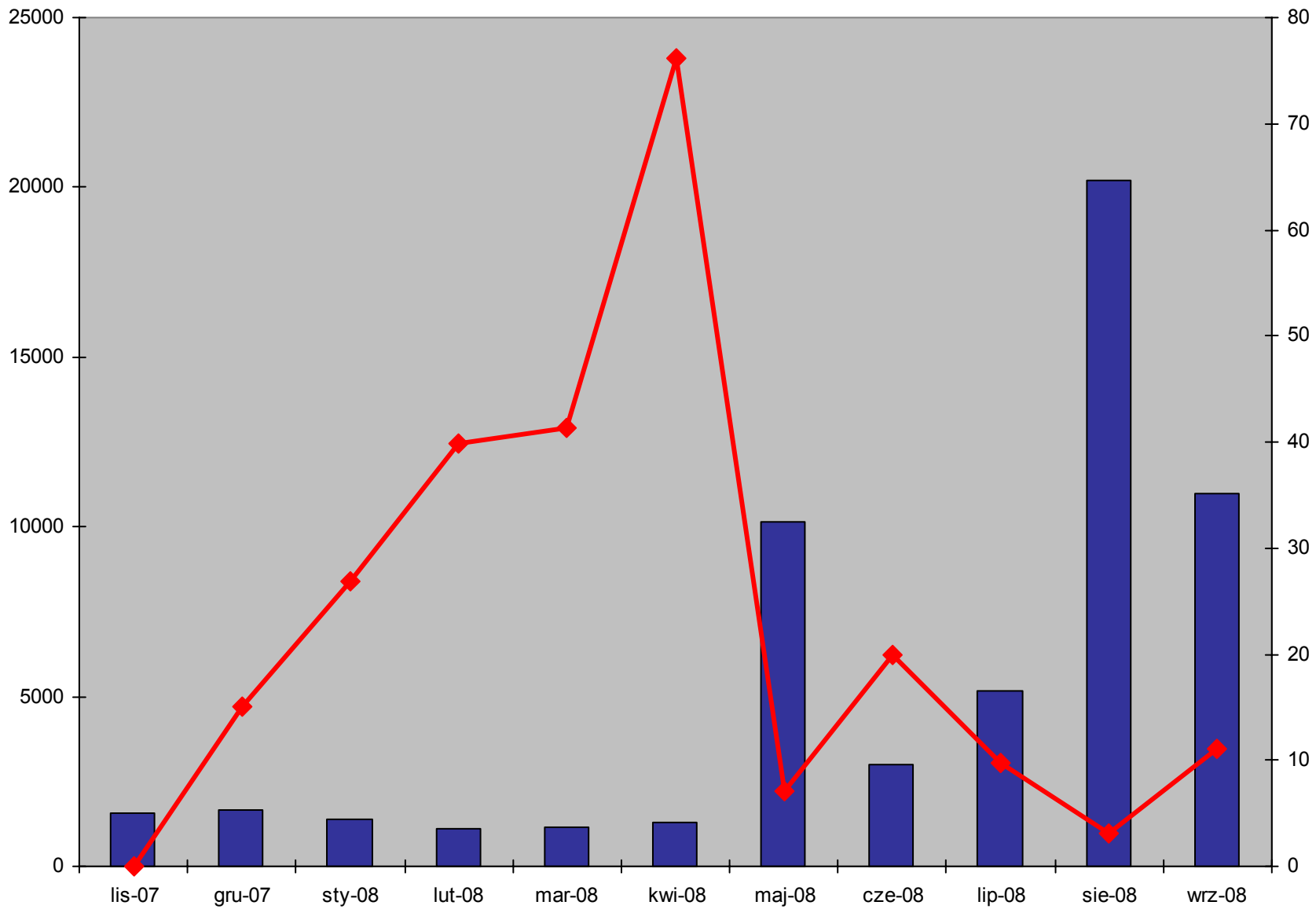
Oznaczanie automatyczne

Miesiąc	Liczba oznaczonych	Oznaczone automatycznie
2007-11	1553	0
2007-12	1658	249
2008-01	1396	375
2008-02	1121	446
2008-03	1133	469
2008-04	1273	969
2008-05	10125	719
2008-06	2977	594
2008-07	5163	499
2008-08	20222	625
2008-09	10968	1208
Razem:	57589	6153



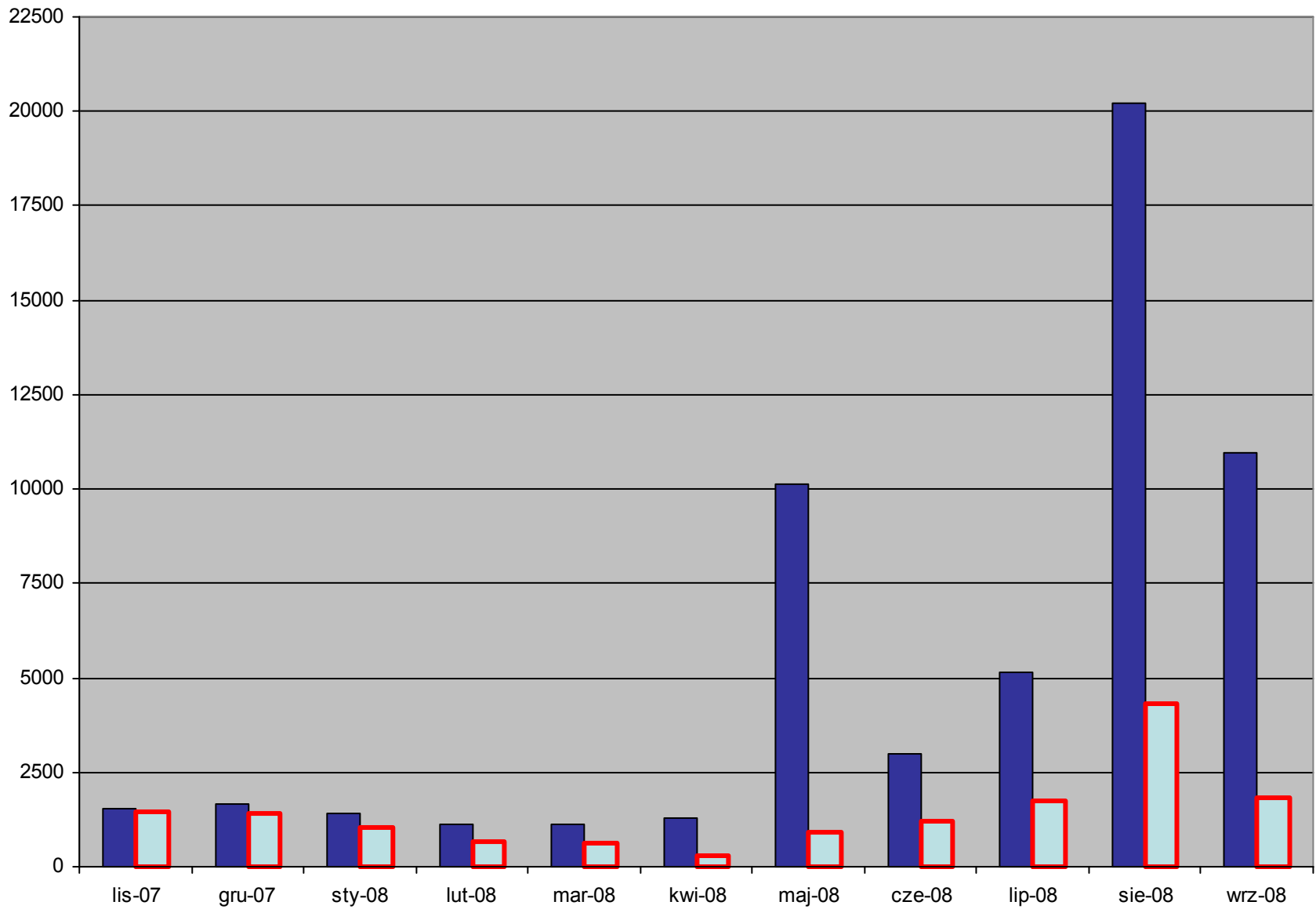
Oznaczanie automatyczne (%)

Miesiąc	Liczba oznaczonych	Oznaczone Automatycznie (%)
2007-11	1553	15,0
2007-12	1658	26,9
2008-01	1396	39,8
2008-02	1121	41,4
2008-03	1133	76,1
2008-04	1273	7,1
2008-05	10125	20,0
2008-06	2977	9,7
2008-07	5163	3,1
2008-08	20222	11,0
2008-09	10968	10,7
Razem:	57589	10,7



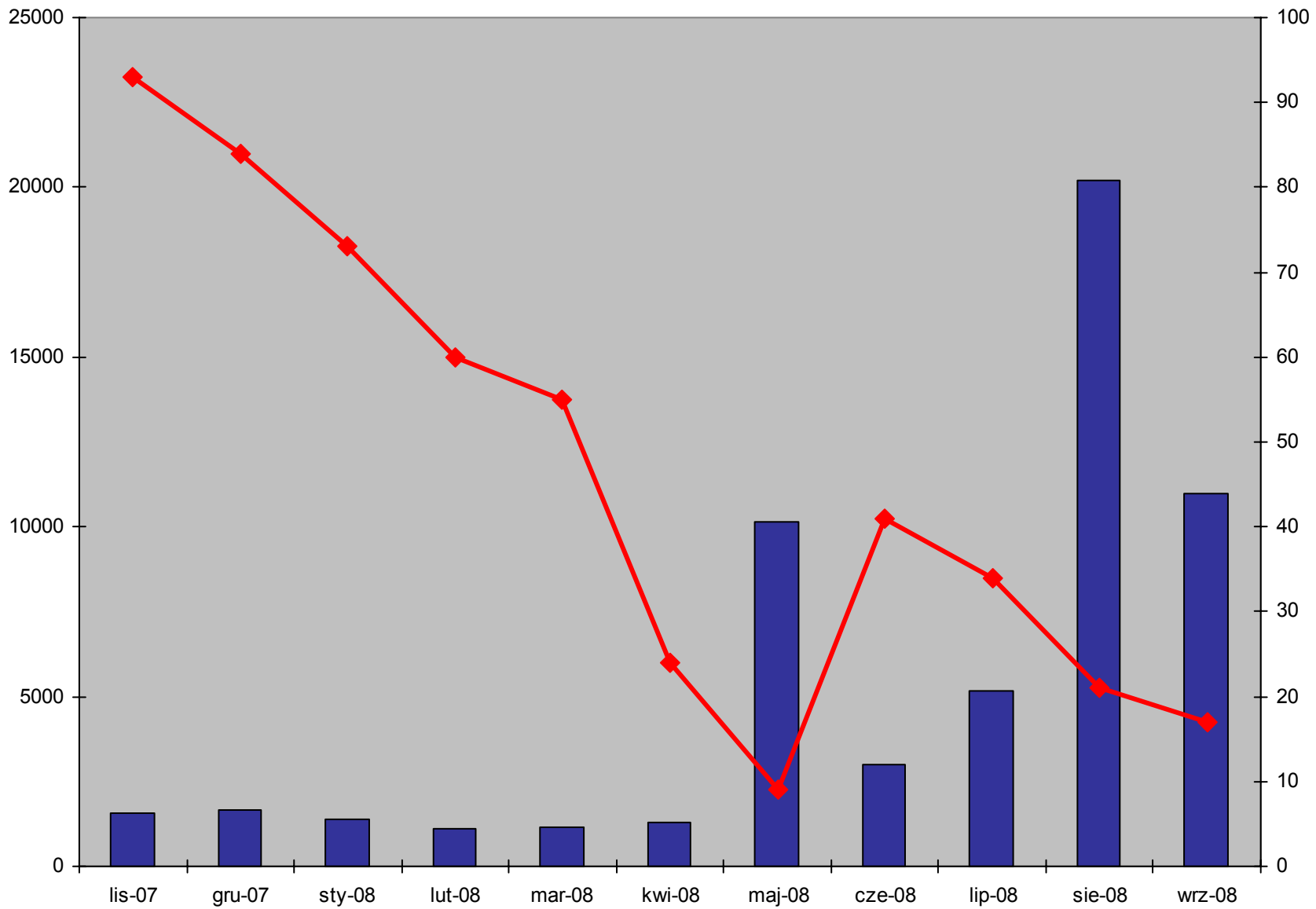
Oznaczanie przez innych userów (bez PMG i automatycznych)

Miesiąc	Liczba oznaczonych	Oznaczone przez innych
2007-11	1553	1443
2007-12	1658	1391
2008-01	1396	1021
2008-02	1121	675
2008-03	1133	618
2008-04	1273	304
2008-05	10125	926
2008-06	2977	1215
2008-07	5163	1736
2008-08	20222	4324
2008-09	10968	1842
Razem:	57589	15495



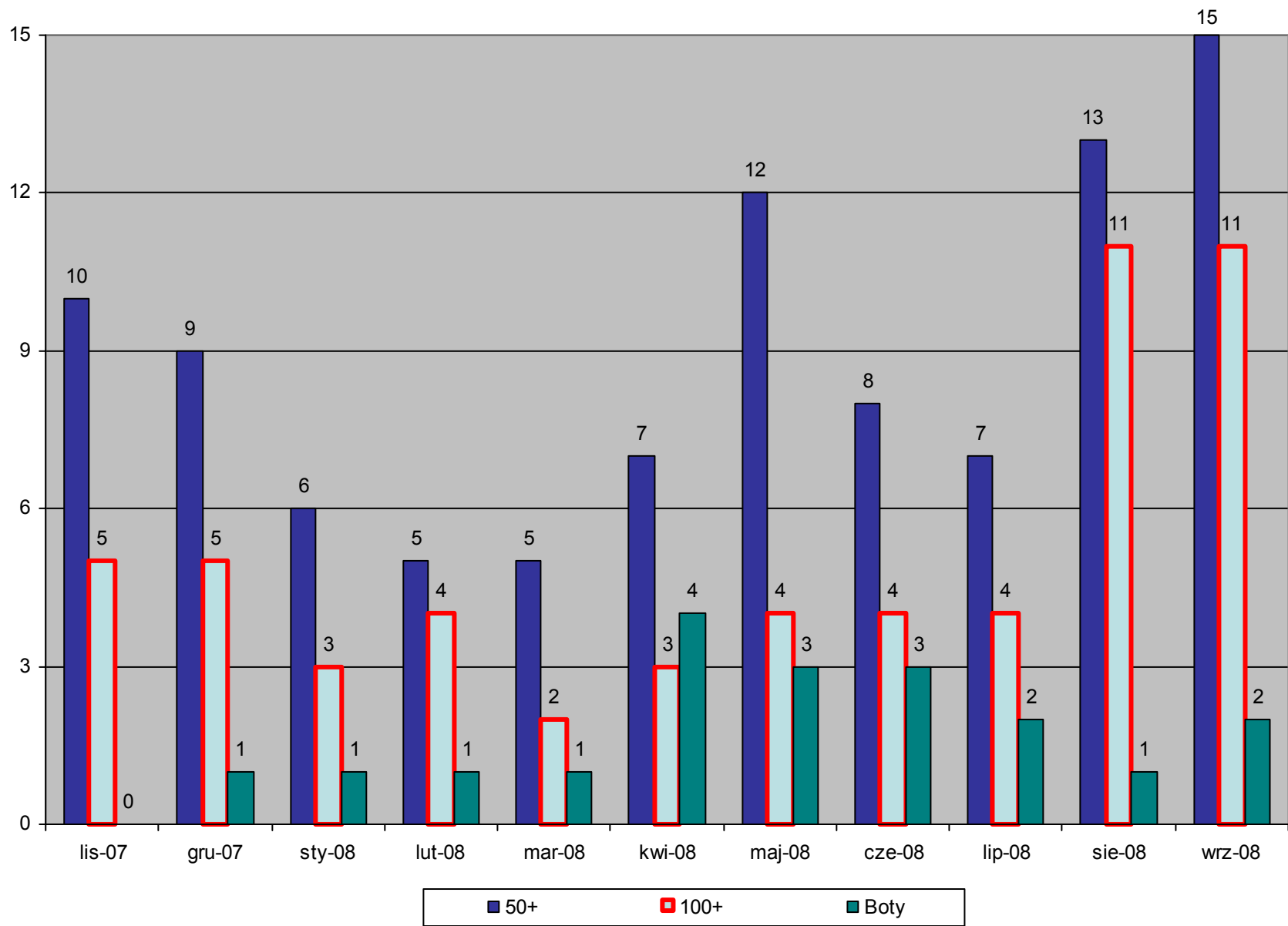
Oznaczanie przez innych (%)

Miesiąc	Liczba oznaczonych	Oznaczone przez innych (%)
2007-11	1553	93
2007-12	1658	84
2008-01	1396	73
2008-02	1121	60
2008-03	1133	55
2008-04	1273	24
2008-05	10125	9
2008-06	2977	41
2008-07	5163	34
2008-08	20222	21
2008-09	10968	17
Razem:	57589	27



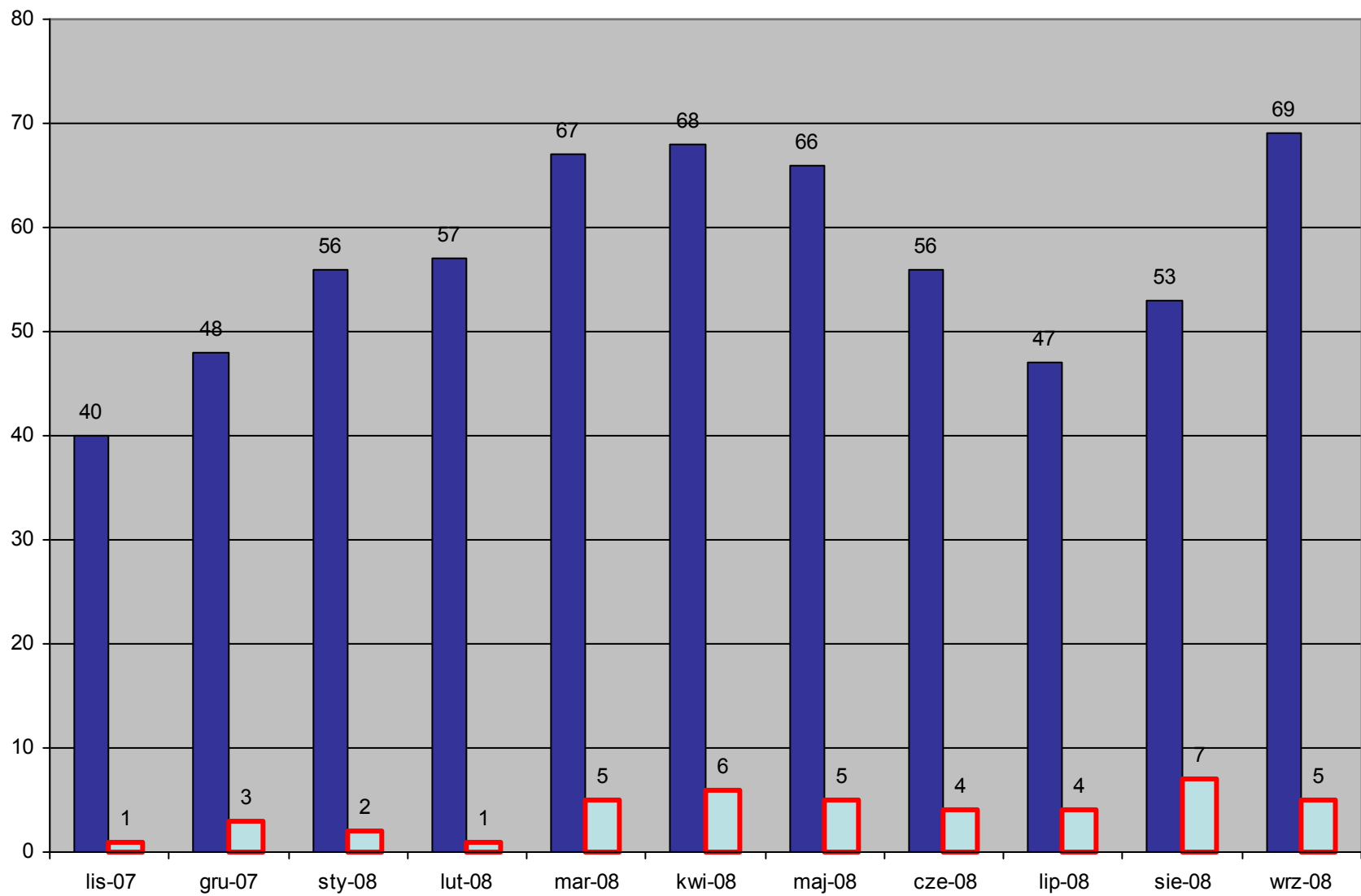
Ilość userów sprawdzających (według liczby sprawdzonych haseł)

Miesiąc	100+	50+
2007-11	5	10
2007-12	5	9
2008-01	3	6
2008-02	4	5
2008-03	2	5
2008-04	3	7
2008-05	4	12
2008-06	4	8
2008-07	4	7
2008-08	11	13
2008-09	11	15



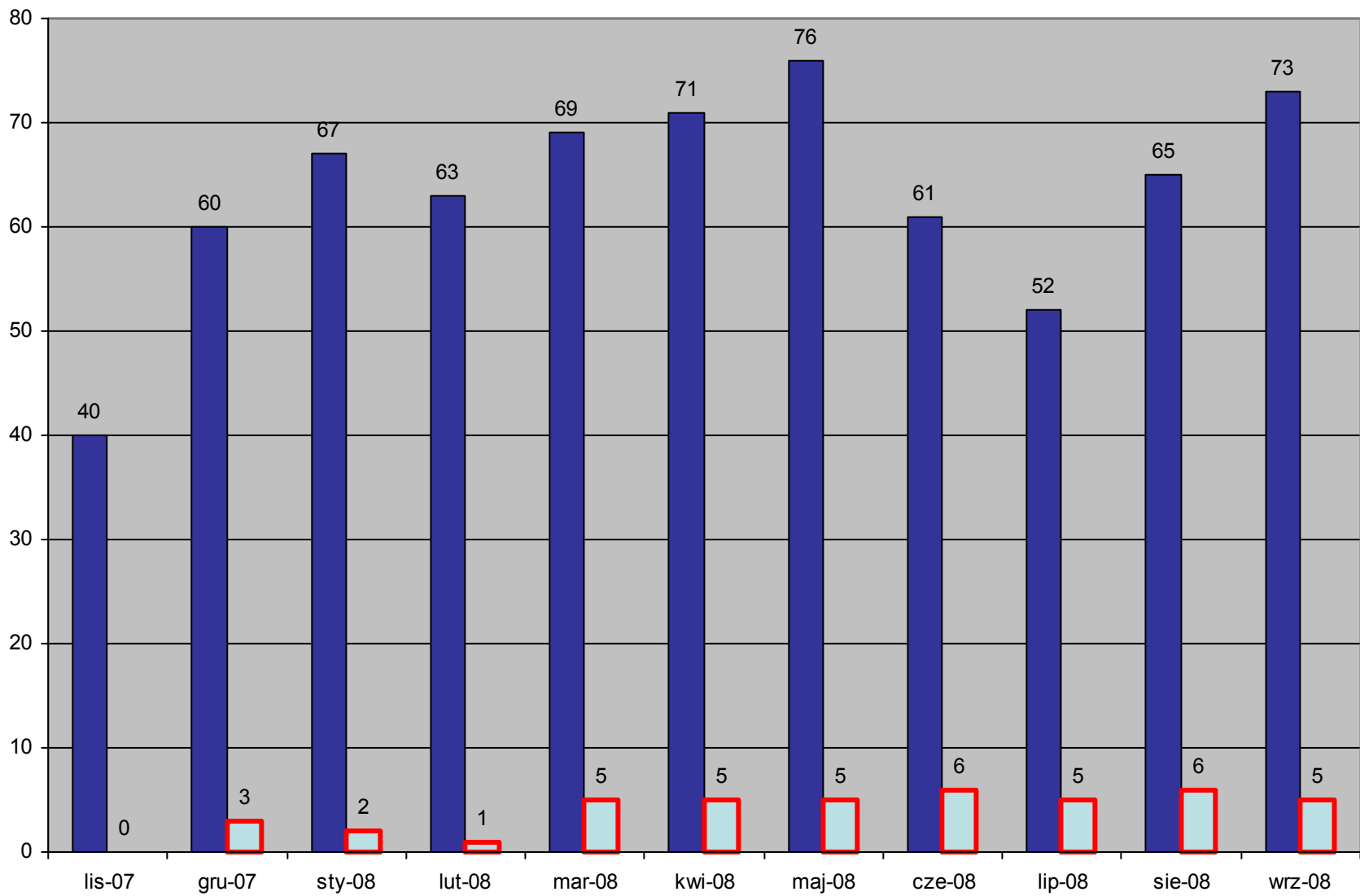
Liczba userów z przynajmniej jednym sprawdzeniem automatycznym
(także liczba adminów piszących nowe hasła)

Miesiąc	Liczba oznaczonych	W tym boty
2007-11	40	1
2007-12	48	3
2008-01	56	2
2008-02	57	1
2008-03	67	5
2008-04	68	6
2008-05	66	5
2008-06	56	4
2008-07	47	4
2008-08	53	7
2008-09	69	5



Liczba userów z przynajmniej jednym sprawdzeniem ręcznym

Miesiąc	Liczba oznaczających	W tym boty
2007-11	40	0
2007-12	60	3
2008-01	67	2
2008-02	63	1
2008-03	69	5
2008-04	71	5
2008-05	76	5
2008-06	61	6
2008-07	52	5
2008-08	65	6
2008-09	73	5



Wnioski

- Jest źle a będzie jeszcze gorzej 😊
- Zbyt mało automatycznych sprawdzeń (Histmag, Poznaniak1975)
- Boty zaciemniają statystykę automatycznych
- Za mała dywersyfikacja ludzi. Nadal robią to stale ci sami

Wnioski

- Na razie bez PMG sprawdzania nie dokonują sprawdzenia odpowiedniej ilości haseł – po jego odejściu kolejka będzie rosła
- Pokazywanie znajomym wikipedystom gdzie trzeba zajrzeć
- Wnioski z wcześniejszego raportu PMG nie zostały uwzględnione – brak zorganizowanej grupy adminów