

Athénée Louisianais

CONCOURS DE 1901

L'Athénée propose le sujet suivant aux personnes qui désirent prendre part au concours de cette année:

"VICTOR HUGO, AUTEUR DRAMATIQUE"

Les manuscrits seront reçus jusqu'au 1er mars 1902 inclusivement. L'auteur du manuscrit qui aura été jugé meilleur, recevra une médaille d'or et un prix de cinquante dollars en espèces.

L'Athénée, s'il le juge utile, accordera une seconde médaille. Toute personne résidant en Louisiane est invitée à concourir.

Les manuscrits devront être écrits aussi lisiblement que possible, sur papier écru, avec une marge, et seulement sur le recto et les 10 pages. Il ne devront pas dépasser 25 pages.

Chaque manuscrit sera remis sans nom d'auteur, mais portant une épigraphe ou devise qui sera reproduite sur une enveloppe cachetée dans laquelle l'auteur aura écrit son nom et son adresse.

Le comité juré pour examiner les manuscrits, outre seulement l'enveloppe contenant le nom du concurrent qui a mérité le prix, pour s'assurer qu'il est dans les conditions du concours.

Le comité pourra accorder des mentions honorables s'il le juge convenable. Tout manuscrit couronné sera publié dans le journal de l'Athénée.

La présentation des prix se fera dans une séance publique. On rétribuira, pour la circonstance, tous les éléments d'une fête littéraire et artistique.

Le nom du lauréat ou de la lauréate sera proclamé après la lecture du manuscrit qui aura obtenu le prix.

Les devises des concurrents à qui des mentions honorables auront été accordées, seront lues devant le public.

Les candidats devront se soumettre strictement aux dispositions du programme.

Les manuscrits dans aucun cas ne seront rendus. Tout candidat qui fera connaître sa devise sera mis hors de concours.

Toute personne qui aura obtenu la médaille, ne pourra plus concourir.

Les manuscrits seront adressés au Secrétaire.

Le secrétaire perpétuel, B.T.S. ROYEN, P. O. Box 725, Nouvelle-Orléans

NAVIGATION FLUVIALE

Départs de bateaux à vapeur

VENDREDI 10 JANVIER 1902. Bas du fleuve - LOUISIANA à 11 A M Haut du fleuve - MABEL COMEAUX à 12 M Côte et Bayou Lafourche - LAFOURCHE à 12 M Rivière Rouge - RED RIVER à 5 P M

SAMEDI 11 JANVIER 1902

Rivière Ouachita et Black - FRED A. BLANKS à 5 P M Rivière Ouachita et Black - OUCHITA à 5 P M Rivière Atchafalaya - JULIEN POYDRAS à 5 P M Grand Lake et Bœuf - CHALMETER à 5 P M

Liste des navires partis pour la Nouvelle-Orléans, NEW YORK.

Steamship El Mar Jacobo... parti 4 jan. Steamship El Dorado Jacobo... parti 3 jan. PHILADELPHIE - LIVEPOOL. Steamship Atlas... parti 26 dec.

VENTE SPÉCIALE

Cadeaux à rendre au Nouvel An.

Nous avons placé dans notre vitrine gauche un choix approprié de lots de bijoux d'objets pris de notre stock réservé, cadeaux très convenables comme souvenirs du

JOUR DE L'AN, à une très forte réduction de PRIX.

Palais de Joailleries de WEINFURTER,

A l'enseigne des rues Royale et Bienville. Côté Arnold Gill Cloche à un prix spécial de \$2.00.

Boîtes d'alarmes

d'incendie.

3 Douane et N. Front. 4 Canal et Decatur. 5 Douane et Royal.

6 Douane et Royal. 7 Bienville et Decatur. 8 St-Louis et Royal.

9 Canal et Decatur. 10 Canal et Decatur. 11 Canal et Decatur.

12 Canal et Decatur. 13 Canal et Decatur. 14 Canal et Decatur.

15 Canal et Decatur. 16 Canal et Decatur. 17 Canal et Decatur.

18 Canal et Decatur. 19 Canal et Decatur. 20 Canal et Decatur.

21 Canal et Decatur. 22 Canal et Decatur. 23 Canal et Decatur.

24 Canal et Decatur. 25 Canal et Decatur. 26 Canal et Decatur.

27 Canal et Decatur. 28 Canal et Decatur. 29 Canal et Decatur.

30 Canal et Decatur. 31 Canal et Decatur. 32 Canal et Decatur.

33 Canal et Decatur. 34 Canal et Decatur. 35 Canal et Decatur.

36 Canal et Decatur. 37 Canal et Decatur. 38 Canal et Decatur.

39 Canal et Decatur. 40 Canal et Decatur. 41 Canal et Decatur.

42 Canal et Decatur. 43 Canal et Decatur. 44 Canal et Decatur.

45 Canal et Decatur. 46 Canal et Decatur. 47 Canal et Decatur.

48 Canal et Decatur. 49 Canal et Decatur. 50 Canal et Decatur.

51 Canal et Decatur. 52 Canal et Decatur. 53 Canal et Decatur.

54 Canal et Decatur. 55 Canal et Decatur. 56 Canal et Decatur.

57 Canal et Decatur. 58 Canal et Decatur. 59 Canal et Decatur.

60 Canal et Decatur. 61 Canal et Decatur. 62 Canal et Decatur.

63 Canal et Decatur. 64 Canal et Decatur. 65 Canal et Decatur.

66 Canal et Decatur. 67 Canal et Decatur. 68 Canal et Decatur.

69 Canal et Decatur. 70 Canal et Decatur. 71 Canal et Decatur.

427 Avenue Louisiana et Magasins

428 Avenue Louisiana et Prytanée

429 Avenue Louisiana et S. Remparts

430 Avenue Louisiana et S. Remparts

431 Avenue Louisiana et S. Remparts

432 Avenue Louisiana et S. Remparts

433 Avenue Louisiana et S. Remparts

434 Avenue Louisiana et S. Remparts

435 Avenue Louisiana et S. Remparts

436 Avenue Louisiana et S. Remparts

437 Avenue Louisiana et S. Remparts

438 Avenue Louisiana et S. Remparts

439 Avenue Louisiana et S. Remparts

440 Avenue Louisiana et S. Remparts

441 Avenue Louisiana et S. Remparts

442 Avenue Louisiana et S. Remparts

443 Avenue Louisiana et S. Remparts

444 Avenue Louisiana et S. Remparts

445 Avenue Louisiana et S. Remparts

446 Avenue Louisiana et S. Remparts

447 Avenue Louisiana et S. Remparts

448 Avenue Louisiana et S. Remparts

449 Avenue Louisiana et S. Remparts

450 Avenue Louisiana et S. Remparts

451 Avenue Louisiana et S. Remparts

452 Avenue Louisiana et S. Remparts

453 Avenue Louisiana et S. Remparts

454 Avenue Louisiana et S. Remparts

455 Avenue Louisiana et S. Remparts

456 Avenue Louisiana et S. Remparts

457 Avenue Louisiana et S. Remparts

458 Avenue Louisiana et S. Remparts

459 Avenue Louisiana et S. Remparts

460 Avenue Louisiana et S. Remparts

461 Avenue Louisiana et S. Remparts

462 Avenue Louisiana et S. Remparts

463 Avenue Louisiana et S. Remparts

464 Avenue Louisiana et S. Remparts

465 Avenue Louisiana et S. Remparts

466 Avenue Louisiana et S. Remparts

467 Avenue Louisiana et S. Remparts

468 Avenue Louisiana et S. Remparts

469 Avenue Louisiana et S. Remparts

470 Avenue Louisiana et S. Remparts

471 Avenue Louisiana et S. Remparts

472 Avenue Louisiana et S. Remparts

473 Avenue Louisiana et S. Remparts

474 Avenue Louisiana et S. Remparts

475 Avenue Louisiana et S. Remparts

476 Avenue Louisiana et S. Remparts

477 Avenue Louisiana et S. Remparts

478 Avenue Louisiana et S. Remparts

479 Avenue Louisiana et S. Remparts

480 Avenue Louisiana et S. Remparts

481 Avenue Louisiana et S. Remparts

482 Avenue Louisiana et S. Remparts

483 Avenue Louisiana et S. Remparts

484 Avenue Louisiana et S. Remparts

485 Avenue Louisiana et S. Remparts

486 Avenue Louisiana et S. Remparts

487 Avenue Louisiana et S. Remparts

488 Avenue Louisiana et S. Remparts

489 Avenue Louisiana et S. Remparts

490 Avenue Louisiana et S. Remparts

491 Avenue Louisiana et S. Remparts

492 Avenue Louisiana et S. Remparts

493 Avenue Louisiana et S. Remparts

494 Avenue Louisiana et S. Remparts

495 Avenue Louisiana et S. Remparts

496 Avenue Louisiana et S. Remparts

497 Avenue Louisiana et S. Remparts

498 Avenue Louisiana et S. Remparts

499 Avenue Louisiana et S. Remparts

500 Avenue Louisiana et S. Remparts

501 Avenue Louisiana et S. Remparts

502 Avenue Louisiana et S. Remparts

503 Avenue Louisiana et S. Remparts

504 Avenue Louisiana et S. Remparts

505 Avenue Louisiana et S. Remparts

506 Avenue Louisiana et S. Remparts

507 Avenue Louisiana et S. Remparts

508 Avenue Louisiana et S. Remparts

509 Avenue Louisiana et S. Remparts

510 Avenue Louisiana et S. Remparts

511 Avenue Louisiana et S. Remparts

512 Avenue Louisiana et S. Remparts

513 Avenue Louisiana et S. Remparts

514 Avenue Louisiana et S. Remparts

515 Avenue Louisiana et S. Remparts

516 Avenue Louisiana et S. Remparts

517 Avenue Louisiana et S. Remparts

518 Avenue Louisiana et S. Remparts

519 Avenue Louisiana et S. Remparts

520 Avenue Louisiana et S. Remparts

CHEMINS DE FER.

Heures d'arrivée et de départ.

ILLINOIS CENTRAL.

ARRIVEE. No 3 Chicago Limited... 7:15 p m No 1 fast mail... 9:35 a m No 3 Cincinnati Louisville... 7:15 p m

THE YAKOO AND MISSISSIPPI VALLEY.

ARRIVEE. Memphis express... 8:56 a m Vicksburg express... 8:25 p m Valley express... 8:00 a m

LOUISVILLE & NASHVILLE.

ARRIVEE. Fast mail tous les jours... 7:25 a m Express tous les jours... 8:20 p m

QUEEN & CRESCENT ROUTE.

ARRIVEE. No 1 limited... 8:30 a m No 3 fast mail... 8:10 p m

SOUTHERN PACIFIC COMPANY.

ARRIVEE. California and Mex Express... 8:45 p m San Antonio Express... 8:35 a m

EAST LOUISIANA RAILROAD.

ARRIVEE. Du dépôt de la Queen and Crescent, rue Press. Tous les jours excepté dimanche.

TEXAS AND PACIFIC.

ARRIVEE. Port Worth and Texas express... 6:15 p m Port Allen Local... 11:55 a m

NEW ORLEANS, FORT JACKSON AND GRAND ISLE.

ARRIVEE. Alger... 7:35 p m Tous les jours excepté dimanche et samedi.

LOUISIANA SOUTHERN RAILWAY.

ARRIVEE. Tous les jours excepté dimanche. De Belair et Shell Beach... 9:10 a m

Le Service le plus Rapide et le Meilleur.

ARRIVEE. Shell Beach... 5:30 a m Shell Beach... 8:00 a m Belair... 5:30 p m

MONROE, Lnc.

Quai de Nouvelle-Orléans à 10.00 heures P. M. Yopee A. S. GRAHAM, Agent de Billets à la Ville Nouvelle-Orléans et à la Nouvelle-Orléans.

L'ABEILLE

Nouvelle-Orléans

JOURNAL QUOTIDIEN

EDITION HEBDOMADAIRE

SAMEDI MATIN

Contenant toutes les matières publiées pendant la semaine dans l'édition quotidienne

L'EDITION HEBDOMADAIRE

Etablissement en un seul numéro toutes les nouvelles de la semaine, compte beaucoup d'abonnés et de lecteurs en Europe

BUREAUX ET ATELIERS

No 73 Rue de Chartres

L'ABEILLE

Publie tous les jours, en outre des matières politiques, littéraires et locales

L'ABEILLE

Des Dépêches Télégraphiques complètes de tous les points des Etats-Unis et de l'Europe

L'ABEILLE

Une Liste des Navires dans le port de la Nouvelle-Orléans

L'ABEILLE

Les Bureaux de l'Abbeille et de l'Abbeille

L'ABEILLE

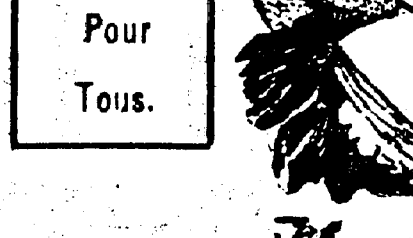
Bureaux et Ateliers



Die mamma, si je via serai-je une naut grand oie que toi?

MAGIC SOAP

Notre Département de Beauté. Des Spécialités de Mme A. Ruppert.



Les Remèdes de Mme A. Ruppert, dont la renommée s'étend au monde entier, SONT LES MEILLEURS.

OFFRE EXTRAORDINAIRE! D'Eau pour Blanchir la Peau, De Mme A. Ruppert \$1.65

CETTE OFFRE EST FAITE DE BONNE FOI CHACUN PEUT AVOIR UNE BOUTEILLE DE CETTE EAU MERVEILLEUSE QUI BLANCHIT LA PEAU, POUR \$1.65.

Le Savon pour le teint, préparé par Mme A. Ruppert, est un savon parfait, une combinaison d'eau d'ammoniac et de savon blanc.

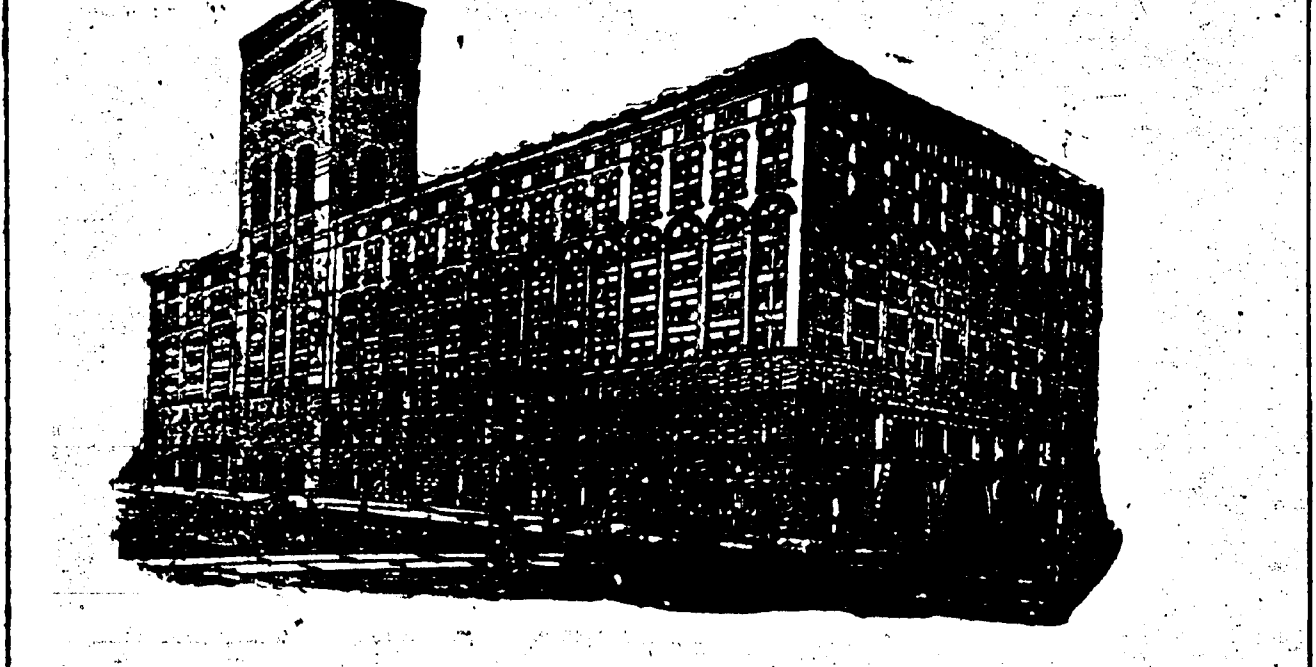
Le Flacon de Mme A. Ruppert pour le visage, est un produit merveilleux, qui blanchit et rafraîchit le teint.

Le Flacon de Mme A. Ruppert pour le visage, est un produit merveilleux, qui blanchit et rafraîchit le teint.

DREYFOUS & CO., LTD., Le Magasin Populaire de Marchandises Sèches et de Nouveautés

AUDITORIUM HOTEL.

Avenue Michigan et rue Congrès, CHICAGO.



La bâtisse la plus vaste et la plus massive au monde. Construite en pierres et en fer; dix étages ouverts à l'Est, au Sud et à l'Ouest, ayant une moyenne de 710 pieds sur les trois rues.

Auditorium Hotel Company