



職業介紹公報

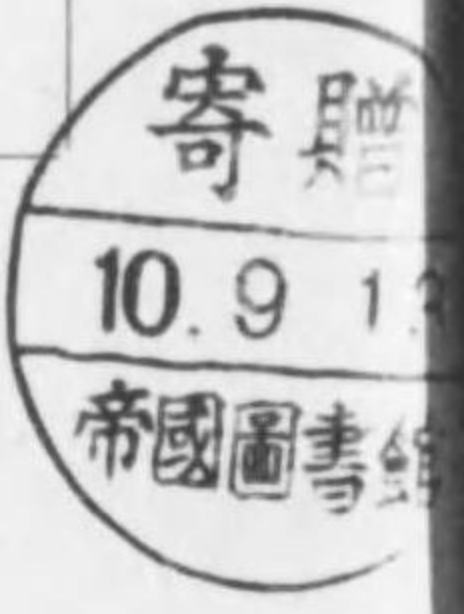
第十四號

取	報	概	況
職業紹介取扱成績	一	(六月分).....一
一般職業紹介	二	(六月分).....二
日傭労働紹介	三	(六月分).....三
伴給生活者職業紹介	四	(六月分).....四
職業紹介聯給取扱状況	五	(六月分).....五
辭令	六六
職業紹介所設置廢止其他	七七
職業紹介事務打合せ其他	八八
労働賃銀立替状況	九	(六月分).....九
資料			
管利職業紹介事業状況	一〇	(六月分).....一〇
道府縣外職業紹介就職状況	一一	(六月分).....一一
失業状況(推定)月報	一二	(四月分).....一二
工場労働者異動調	一三	(四月分).....一三
鐵山労働者異動調	一四	(四月分).....一四
船員職業紹介状況	一五	(四月分).....一五
統計表			
一般職業紹介月報	一六	(六月分).....一六
日傭労働紹介月報	一七	(六月分).....一七
労働手帳交付状況	一八	(六月分).....一八
管利職業紹介月報	一九	(六月分).....一九

昭和十年八月

中央職業紹介事務局

始



取扱概況

職業紹介取扱成績

職業紹介所数（六月末日現在）

種別	職業紹介所数		合計
	常設	臨時	
東京	109	1	110
大阪	109	1	110
名古屋	109	1	110
福岡	109	1	110
青森	109	1	110
長野	109	1	110
山梨	109	1	110
計	544	33	577

一般職業紹介（六月分）

全国五七五箇所（東京九三、大阪一〇五、名古屋六〇、福岡四五、青森一二六、長野八〇、岡山六六）の各職業紹介所よりの報告に基き昭和十年六月中に於ける職業紹介取扱成績を述べれば左の通りである。

一、取扱成績

求人数	男		女		計
	総数	中本月受	総数	中本月受	
求職者数	2,397	1,397	1,000	397	3,397
求職者数	1,397	748	649	301	2,046
就職者数	3,363	1,938	1,425	513	4,763
就職者数	1,938	1,100	838	268	2,768

本月未済（求人総数） 36,842 前月比減
 求人総数に對する求職者總数の割合 9.6%
 求職者總数に對する就職者總数の割合 35.5%
 就職者總数に對する臨時雇用の割合 17.5%
 取扱職業紹介所数 577
 取扱ありし職業紹介所数 544

二、前月の比較

（△印は減）

項目	本月分	前月分	較差
求人数	2,397	2,397	0
求職者数	1,397	1,397	0
就職者数	3,363	3,363	0
求職者總数に對する求職者總数の割合	59.5%	59.5%	0%
求職者總数に對する就職者總数の割合	27.5%	27.5%	0%
就職者總数に對する臨時雇用の割合	17.5%	17.5%	0%
取扱職業紹介所数	577	577	0
取扱ありし職業紹介所数	544	544	0

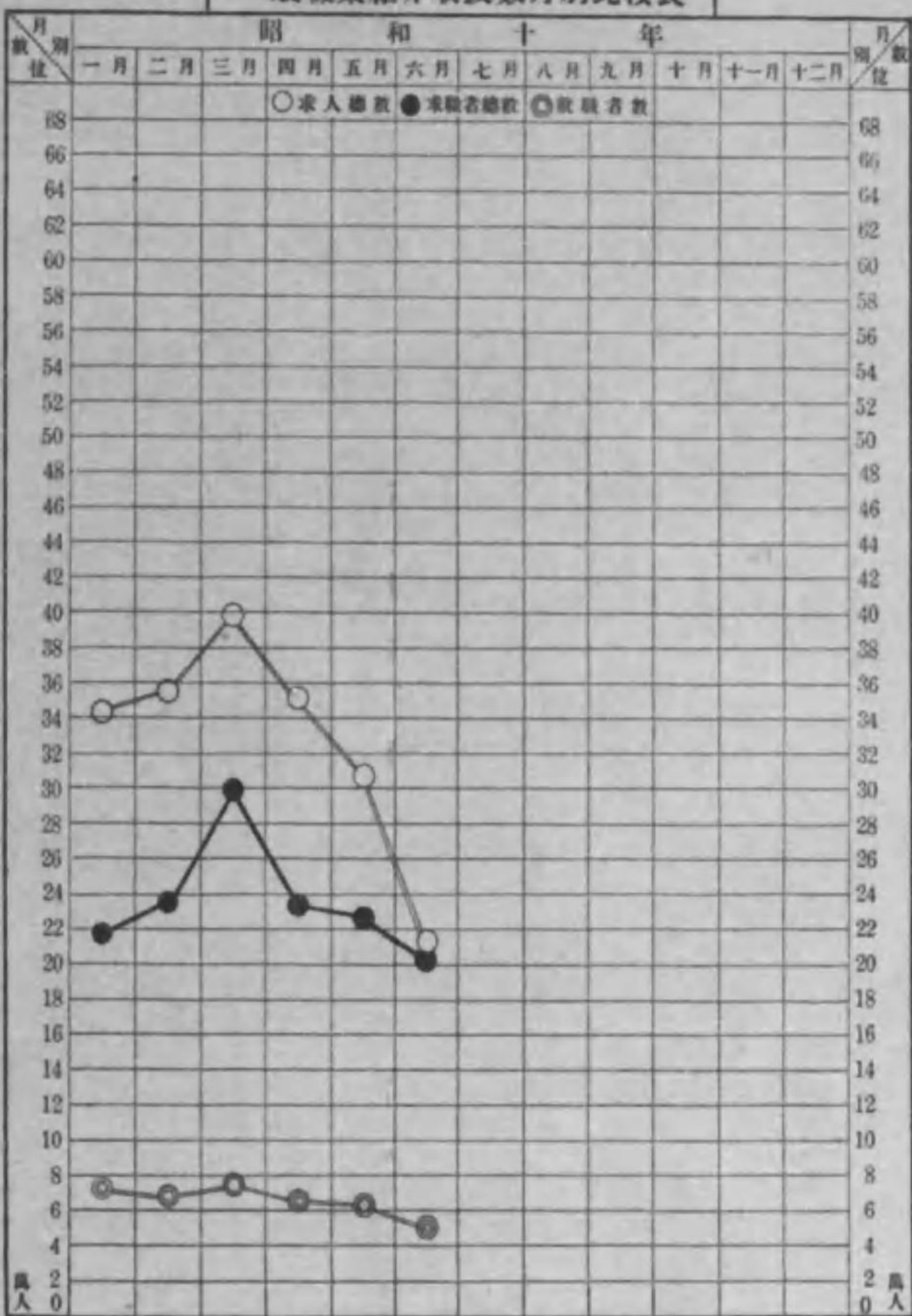
前月分に比し各取扱数共に減少を示してゐる。右は大體に於て各地方管内共通の現象であつて前月に於て小学校卒業児童並製絲女工等の取扱一段落を告げたと、農繁期に入りし爲求職者減少したるに基いて居る。六月に入り取扱数一齊に減少するは何年に見る現象である。尙、殺到率に於て二一%増加し、就職率に於て二%減少してゐる。

三、前年同月の比較

項目	本月分	前年同月分	較差
求人数	2,397	2,397	0
求職者数	1,397	1,397	0
就職者数	3,363	3,363	0
求職者總数に對する求職者總数の割合	59.5%	59.5%	0%
求職者總数に對する就職者總数の割合	27.5%	27.5%	0%
就職者總数に對する臨時雇用の割合	17.5%	17.5%	0%
取扱職業紹介所数	577	577	0
取扱ありし職業紹介所数	544	544	0

前年同月分に比すれば各取扱数共に増加してゐる。而して殺到率に於て六%減少し就職率に於て二%増加して取扱成績は向上を示してゐる。四、性別及職業別取扱概況
 本月の取扱状況を性別に見れば左の通りである。
 男子は求人總数一、二四、七三一人、求職者總数一、三九、三六七人にして一四、六五四人の求職超過あり、就職者總数三三、六六二人にして求職者一〇〇人に對して就職者二四人の割合である。而して就職者總数中臨時雇数は六、五〇一人にして就職者一〇〇人中一九人の割合である。本月未済の求人数は三八、八四七人にして、本月受求人一〇〇人に對して五二人の割合であり、本月未済の求

一般職業紹介取扱数月別比較表



職者数は五〇、二五八人にして、本月受求職者一〇〇人に對して五九人の割合である。

次に女子は求人總數八七、八〇一人、求職者總數六二、六七八人にして二五、一二三人の求人超過即ち求人一〇〇人に對して求職者七一人の割合であり、求職者總數一六、九二五人にして、求職者一〇〇人に對して就職者二七人の割合である。而して就職者總數中臨時雇傭者は一、九三九人にして就職者一〇〇人中一人の割合である。本月未済の求人總數は三八、三七二人にして、求職者一〇〇人に對して七八人の割合であり、本月未済の求職者數は二一、四五三人にして、求職者一〇〇人に對して五五人の割合となつてゐる。

次に就職者總數及同上中臨時雇傭數を夫々大分職業別に合計に對する割合に就て見れば左の通りである。

職業別	總數	合計に對する割合
一、工業及鐵業	一四、九三三	三三・三%
二、土木建築	三、三三三	七・五%
三、商	七、三三三	一六・五%
四、農林業	一、八八四	四・三%
五、水産業	四、八三三	一一・一%
六、通信運輸	一、二二二	二・八%
七、戸内使用人	八、五三三	一九・七%
八、雜業	六、四八八	十四・七%
合計	五〇、二五八	一〇〇%

にして、求人總數に對する求職者總數の割合七二%、求職者總數に對する就職者總數の割合二二%となつてゐる。

二、土木建築に於ては八、二三三人の求人超過にして、求人總數に對する求職者總數の割合四八%、求職者總數に對する就職者總數の割合六八%である。

三、商業に於ては四、六一〇人の求人超過にして、求人總數に對する求職者總數の割合八九%、求職者總數に對する就職者總數の割合一九%である。

四、農林業に於ては六九二人の求人超過にして、求人總數に對する求職者總數の割合七九%、求職者總數に對する就職者總數の割合七四%である。

五、水産業に於ては七、三一五人の求人超過にして、求人總數に對する求職者總數の割合四一%、求職者總數に對する就職者總數の割合九六%である。

六、通信運輸に於ては二、六六〇人の求人超過にして、求人總數に對する求職者總數の割合一七%、求職者總數に對する就職者總數の割合一八%である。

七、戸内使用人に於ては七、六九五人の求人超過にして、求人總數に對する求職者總數の割合八二%、求職者總數に對する就職者總數の割合二五%である。

八、雜業に於ては一七、三八四人の求人超過にして、求人總數に對する求職者總數の割合一八六%、求職者總數に對する就職者總數の割合一七%

五、求職者教育程度及年齢

次に、求職者の教育程度及年齢を夫々表示すれば左の通りである。

(イ) 求職者教育程度

教育程度	男	女	計
中等學校卒業以上	一〇、三六六	七、三九一	一七、七五七
其他	七、三〇三	三、八二九	一一、一三二
計	一七、六六九	一一、二二〇	二八、八八九

總數に對する割合 八% 六% 一四%

總數に對する其他の割合 三六% 三六% 八六%

總數に對する計の割合 六六% 三三% 一〇〇%

(ロ) 求職者年齢

年齢	男	女	計
十八歳以上	七、四三三	三、九七〇	一一、四〇三
十八歳未満	一、〇三三	一、〇三三	二、〇六六
計	八、四六六	四、〇〇三	一二、四六九

總數に對する割合 六九% 三三% 八二%

總數に對する十八歳未満の割合 九% 九% 一八%

總數に對する計の割合 六六% 三三% 一〇〇%

六、各地方職業紹介事務局管内

(一) 東京地方職業紹介事務局管内

項目	本月分	前月比	前年同月比
求人總數	四、八七三	△一〇、九〇〇	△六、三三三
求職者總數	三、七三三	△三、三三三	△五、三三三
就職者總數	一、一四〇	△一、一四〇	△一、一四〇
求人總數に對する求職者總數の割合	七六%	△	△
求人總數に對する就職者總數の割合	二三%	△	△

求人總數に對する求職者總數の割合 二二% △ 八%

求人總數に對する就職者總數の割合 六% △ 八%

前月分比し各取扱數共に減少を示せるは製絲女工並小學校卒業兒童の紹介一段落の後を受けし爲である。

尙、前年同月分比し各取扱數共に増加してゐるが特に顯著な理由はない。

(二) 大阪地方職業紹介事務局管内

項目	本月分	前月比	前年同月比
求人總數	四、一〇〇	△九、八〇〇	△三、三三三
求職者總數	三、三三三	△五、三三三	△九、三三三
就職者總數	八〇〇	△八、〇〇〇	△九、三三三
求人總數に對する求職者總數の割合	八〇%	△	△
求人總數に對する就職者總數の割合	二〇%	△	△

前月分比し各取扱數共に減少を示せるは前月に於て小學校卒業兒童の取扱完了せると農繁期に向へる爲地方よりの求職者減少せるに因るものである。

尙、前年同月に比すれば臨時雇傭數を除く各取扱數共に増加してゐる。右は主として大阪に於ける工業方面の活況に基く取扱増加である。

(三) 名古屋地方職業紹介事務局管内

項目	本月分	前月比	前年同月比
求人總數	三、八八八	△二、二二二	△二、二二二
求職者總數	二、二二二	△一、一〇〇	△二、二二二
就職者總數	一、六六六	△一、六六六	△一、六六六
求人總數に對する求職者總數の割合	五七%	△	△
求人總數に對する就職者總數の割合	四二%	△	△

前月分比し各取扱數共に減少してゐる。之等の減少を小分類職業別に見れば商店雜役、僕傭、小店員、紡織等である。

尙、前年同月分比し臨時雇傭數を除く各取扱數共に増加し殊に求人總數に於て著しい。右は主として工業界の活況に基因するものである。

(四) 福岡地方職業紹介事務局管内

求人總數に對する求職者總數の割合 二二% △ 二%

求人總數に對する就職者總數の割合 三三% △ 二%

前月分比し各取扱數共に減少せるは、少年の取扱漸減せると農繁期の爲地方よりの求職者減少したるに因る。

尙、前年同月分比すれば求人總數及本月未済の求人總數を除く各取扱數共に減少してゐる。之を小分類職業別に見れば求職者數に於ては金屬工業、店員、機械器具等が減少の主なるものであり、求人總數に於ては裝身具、製絲、小店員が増加の主なるものである。

(五) 青森地方職業紹介事務局管内

事務所別	名	稱	位	置	電話	取扱	經營主體	認(許)可
青	森	福岡町職業紹介所	山形縣北村山郡福岡町役場内	兼	一一	般	福岡町	二〇・七・三三
青	森	羽前小松町職業紹介所	山形縣東置賜郡小松町役場内	兼	九一	般	小松町	二〇・七・三三
青	森	宮宿町職業紹介所	山形縣西村山郡宮宿町役場内	兼	九一	般	宮宿町	二〇・七・三三

職 業 指 導 所

○左記臨時職業紹介所は開所期間満了と共に廢所せり

串木野村臨時職業紹介所 (鹿兒島縣)

河内柏原町臨時職業紹介所 (大阪府)

秦野村臨時職業紹介所 (大阪府)

○南館市高砂及南館市西部兩職業紹介所は七月一日附廢止認可ありたり

其 他

○大洲町職業紹介所(愛媛縣)は同町大字大洲一

大洲町役場内に移轉せり

○電話關係のもの次の如し

日高職業紹介所

江 原 一三三 (専用開通)

築池本願寺職業紹介所

京 橋 八六六〇 (専用開通)

朝来郡職業紹介所

和田山(兼) 七八 (番號變更)

土浦町職業紹介所

土 浦 八六四 (番號變更)

高知市職業紹介所

高 知 二二六七 (専用増設)

○電信發信用略符號を制定したるもの次の如し。

松戸町職業紹介所 (マ)

職業紹介事務所其他

七月八日より十七日迄開催せる文部省主催の職業指導講習會に於て職業紹介事業關係の受講者左記の者に對し夫々修了證書を授與せられたり

東京市少年少女職業紹介所臨時紹介手

東京市少年少女職業紹介所臨時紹介手

東京市少年少女職業紹介所臨時紹介手

東京市少年少女職業紹介所臨時紹介手

東京市少年少女職業紹介所臨時紹介手

東京市少年少女職業紹介所臨時紹介手

東京市少年少女職業紹介所臨時紹介手

東京市少年少女職業紹介所臨時紹介手

東京市少年少女職業紹介所臨時紹介手

東京市少年少女職業紹介所臨時紹介手

東京市少年少女職業紹介所臨時紹介手

東京市少年少女職業紹介所臨時紹介手

東京市少年少女職業紹介所臨時紹介手

東京市少年少女職業紹介所臨時紹介手

東京市少年少女職業紹介所臨時紹介手

東京市少年少女職業紹介所臨時紹介手

東京市少年少女職業紹介所臨時紹介手

東京市少年少女職業紹介所臨時紹介手

東京市少年少女職業紹介所臨時紹介手

東京市少年少女職業紹介所臨時紹介手

東京市少年少女職業紹介所臨時紹介手

東京市少年少女職業紹介所臨時紹介手

東京市少年少女職業紹介所臨時紹介手

東京市少年少女職業紹介所臨時紹介手

東京市少年少女職業紹介所臨時紹介手

東京市少年少女職業紹介所臨時紹介手

東京市少年少女職業紹介所臨時紹介手

東京市少年少女職業紹介所臨時紹介手

東京市少年少女職業紹介所臨時紹介手

東京市少年少女職業紹介所臨時紹介手

東京市少年少女職業紹介所臨時紹介手

東京市少年少女職業紹介所臨時紹介手

東京市少年少女職業紹介所臨時紹介手

東京市少年少女職業紹介所臨時紹介手

東京市少年少女職業紹介所臨時紹介手

東京市少年少女職業紹介所臨時紹介手

東京市少年少女職業紹介所臨時紹介手

東京市少年少女職業紹介所臨時紹介手

東京市少年少女職業紹介所臨時紹介手

東京市少年少女職業紹介所臨時紹介手

東京市少年少女職業紹介所臨時紹介手

東京市少年少女職業紹介所臨時紹介手

東京市少年少女職業紹介所臨時紹介手

東京市少年少女職業紹介所臨時紹介手

東京市少年少女職業紹介所臨時紹介手

東京市少年少女職業紹介所臨時紹介手

東京市少年少女職業紹介所臨時紹介手

東京市少年少女職業紹介所臨時紹介手

東京市少年少女職業紹介所臨時紹介手

東京市少年少女職業紹介所臨時紹介手

東京市少年少女職業紹介所臨時紹介手

東京市少年少女職業紹介所臨時紹介手

東京市少年少女職業紹介所臨時紹介手

東京市少年少女職業紹介所臨時紹介手

東京市少年少女職業紹介所臨時紹介手

東京市少年少女職業紹介所臨時紹介手

東京市少年少女職業紹介所臨時紹介手

東京市少年少女職業紹介所臨時紹介手

東京市少年少女職業紹介所臨時紹介手

東京市少年少女職業紹介所臨時紹介手

東京市少年少女職業紹介所臨時紹介手

東京市少年少女職業紹介所臨時紹介手

東京市少年少女職業紹介所臨時紹介手

安田屬並森縣社會事業主事の講演あり、終つて聯絡町村吏員列席し聯絡町村事務に關し協議打合せをなしたり。

○日和佐町職業紹介所主催職業指導講演會は七月十日同町小學校に於て開催同校上級生五十名に對し安田屬森主事より講演せり。午後三時より同町役場に於て聯絡小學校職員、聯絡町村吏員方面委員等二〇名參集安田屬、森主事を中心とし職業紹介事業に關し懇談をなしたり。

○七月十一日牟岐町役場樓上に於て牟岐町職業紹介所開所式を舉行し其の際安田屬より約一時間に亘り職業紹介事業に關する講演をなしたり。尙午後一時より同所に聯絡小學校、聯絡町村吏員等約六〇名參集し安田屬を中心として職業指導に關する實際問題を懇談せり。

○小松島町職業紹介所主催職業指導講演會は七月十二日小松島高等女學校講堂に於て開催、森主事及安田屬より夫々講演をなしたり。尙同日午後一時より同町千代小學校に於て同様の講演をなしたり。

○徳島市職業紹介所主催職業紹介所利用並職業指導懇談會は七月十三日同市小學校に於て開催せり出席者は縣及市當局係官、商工會議所理事、職業紹介委員、聯絡小學校職員等約五十名にして在社會事業主事並矢野徳島小學校調導の講演の後職業指導研究機關設置の件其他に付懇談せり。

○加茂名町職業紹介所主催職業指導講演會は七月十五日同町小學校に於て開催聯絡小學校職員員

務委員等約四十名參集し高尾徳島市職業紹介所長の講演ありたり。

○河渡池田町職業紹介所主催職業指導講演會は七月十七日池田町役場樓上に於て開催せり、聴講者は聯絡小學校職員、聯絡町村吏員、方面委員等約五十名、講師は安田大阪地方事務局屬及石川、池田中學校長にして終つて職業指導の問題に付懇談をなしたり。

○神戸市中央職業紹介所主催少年職業紹介聯絡委員會は七月十六日開催せるが出席委員四〇名來賓一八名にして島本中央所長開會の辭を述べ各口囑託より昭和九年度少年職業紹介成績並少年就職者動向調査の概況を報告し遊佐局長より「少年就職最近の傾向と對策に就て」講演あり來賓各位より夫々研究の發表ありたり。

○水上郡職業紹介所に於ては七月十三日水上郡公會堂に事務打合せを開催、職業紹介所職員、郡内方面委員、太田社會事業主事補中道屬等出席し中道屬より職業紹介事業概要を説明し事務打合せをなしたり。

○大阪地方職業紹介事務局主催本年度新設職業紹介所職員のための第六回職業紹介實務講習會は六月二十四日、二十五日の兩日同局會議室に於て開催したるが受講者十六名にして局長以下局員其の擔任事務に付講演をしたり。

○名古屋地方職業紹介事務局管内

○名古屋地方職業紹介事務局管内

足利市職業紹介所提出の研究事項に付逐次審議をなしたり。

○千葉市職業紹介所主催北關東職業紹介所事務打合せは六月六、七日の兩日日本赤十字社千葉支部會堂に於て開催せり。出席者は中央職業紹介事務局武島事務官、永田屬、東京地方事務局三澤、吉武兩屬、長野地方事務局花澤局長、川崎屬、栃木、群馬、埼玉、千葉、縣當局係官及各關係府縣職業紹介所職員等八十四名にして東京及長野地方事務局提出の指示事項(一)職業紹介所事務刷新に關する件(二)少年職業紹介に關する件(三)除隊兵職業紹介に關する件(四)聯絡市町村との聯絡に關する件(五)官廳、公衛、事業會社等に對する職業紹介所利用勸奨に關する件及各所提出の事項三二件に付協議打合せをなしたり。

○見玉町職業紹介所主催職業指導主任打合せは七月十五日同所會議室に於て開催せり。出席者は聯絡小學校職員一〇名及東京地方事務局竹内囑託等にして夏季職業指導講習會開催の件其他に付協議をなし終つて竹内囑託より職業指導に關する講演ありたり。

○宇都宮市職業紹介所に於ては七月六日七日の兩日同市實踐女學校及縣公會堂に於て職業指導映畫會を催したるが參會者千餘名を算し盛會を極めた。

○大阪地方職業紹介事務局管内

○富岡町(徳島縣)職業紹介所主催職業指導講演會は七月九日午後一時より開催し大阪地方事務局

務打合せは七月三日金澤市公會堂に於て開催せり。出席者は社會局中田事務官、中央職業紹介事務局鈴木囑託、東京、長野、福岡地方事務局係官、管内各縣係官及管内職業紹介所職員等七十餘名にして名古屋地方職業紹介事務局提出の(一)指示事項職業紹介所の設置獎勵に關する件以下五件(二)注意事項三件(三)協議事項職業紹介所設置なき市町村に於ける市町村長の職業紹介事務執行に關する件に付協議せり。

○名古屋市中中央職業紹介所主催定期事務打合せは七月九日同所大會議室に於て開催せり。出席者は小林名古屋地方事務局長、松橋市社會部長、各職業紹介所職員等二十四名にして(一)紹介不參者に對する聯絡機關設置の件(二)職業紹介上より見たる熟練職工の名稱及技術の定義に就て協議せり。

○福岡地方職業紹介事務局管内

○宮崎縣主催懇談會は六月二十六日縣廳會議室に於て開催せり。出席者は都城、熊本、鹿兒島各縣區職業指導部主事、聯絡區就職幹旋委員、福岡地方事務局員縣下各職業紹介所職員並縣内製糸紡績工場代表者等二十餘名にして主として除隊兵の紹介斡旋に關し各關係者との懇談を爲せり。

○唐津市職業紹介所主催職業紹介所實務講習會は七月二日、三日の兩日同所に於て開催せり、出席者福岡地方事務局金森屬縣下各職業紹介所職

員等十三名にして各所提出の事項に付協議打合せをなしたり。

○長崎縣主催職紹介事務所打合せは六月二十六日長崎會館に於て開催せり、出席者は長崎縣學務部長及社會課員、福岡地方事務局員藤下各職業紹介所同職紹介事務員等二百餘名にして河島屬より職業紹介事業の現況並聯絡要綱に付説明し質疑應答をなしたり。

○熊本市主催職紹介事務所打合せは六月二十八日同市公會堂に於て開催せり。出席者は同所職紹介所長及係員、縣及市社會課長等九六名にして福岡地方事務局河島屬より職業紹介事業の概要並聯絡要綱に就て説明し之が質疑應答をなしたり。

○青森地方職業紹介事務所管内
○野付牛町職業紹介所に於ては少年職業紹介十週年記念事業施設として七月八日左の如き職業座談會を開催せるが職員、児童及父兄等二六〇餘名の聴講者ありたり。
イ、呉服店 羽 吳服店主 伊谷中次郎
ロ、菓子店 三吉堂菓子店主 松本昌叔
ハ、藥店の話 吉野藥店主 吉野對輔

○長野地方職業紹介事務所管内
○新潟市職業紹介所主催市町村職業紹介事務所打合せは七月八日新潟市役所樓上に於て開催せり出席者は長野地方事務局員、新潟市當局並九職紹介村主任者等十三名にして宮澤屬より施行規則改正に

件よ職業紹介に關する市町村長の事務に就て概要を説明したる後聯絡の實務に付協議せり。

○伏木町職業紹介所主催職業指導懇談會は七月十二日伏木町公會堂に於て開催せり、來會者は伏木町長、商業學校及小學校職員、北海曹連會社王子製紙伏木工場、伏木郵長、郵便局長等十餘名にして、地方の實況に鑑み最も有効なる職業指導方策如何、其の他に付懇談をなせり。

○伏木町職業紹介所就職少年輔導會は七月十六日(男子部)七月十七日(女子部)の兩日同所會議室に於て開催せり、所長の講話に次いで舊擔任教員の調聲並少年少女の經驗談、終つて茶話會をなし職業上の感想を聴き輔導をなしたり。

○岡山地方職業紹介事務所管内
○鳥取市職業紹介所主催職紹介小學校打合せは七月十日同所會議室に於て開催せり。出席者は日本職業指導協會鳥取支店理事及職紹介小學校長等二十八名にして、「児童の職業認識を高むる良方案如何」を協議し其他二、三校の調聲より職業指導に關する研究發表ありたり。

○防府町職業紹介所に於ては本年度夏期休暇中に於ける職業實習に關し六月二十六日關係職紹介小學校職員を招き打合せをなしたり。
○下關市職業紹介所に於ては七月八日、九日、十五日の兩三日間市内小學校五ヶ所に於て少年職業指導巡回講演會を開催したるが講師は株式会社

社大里製糖所支配人奥田賢太郎及商工會議所職員山本徳一の兩氏にして何れも聴講者に對し多大の感動を興へたり。

○今市町職業紹介所主催山陰地方職業紹介事務所打合せは七月二十三日町役場に於て開催したるが出席者は岡山地方事務局花岡屬、鳥取島根縣社會課員鳥取、松江輔導部主事、兩縣下職業紹介所職員等十八名にして岡山事務局提出の風水害復舊事業使用労働者斡旋に關する件及鳥取市紹介所提出の聯絡成績向上の良方案如何他十件に關し協議打合せをなしたり。

○七月二十四日今市町職業紹介所主催を以て同所職紹介事務所打合せを開催したるが出席者は岡山地方事務局花岡屬、縣當局並聯絡町村擔任者等四十餘名にして縣當局挨拶の後花岡屬より職業紹介事業の概要並職業紹介市町村聯絡要綱を説明し、聯絡の實務に關し打合せたり。

○七月二十五日松江市職業紹介所主催を以て同所職紹介事務所打合せを開催したるが出席者は松江市長他市當局者松江縣隊區輔導部主事及職紹介村七五町村等八十餘名にして花岡屬より職業紹介事業の趣旨並町村聯絡の要綱を説明し町村聯絡の實際に付打合せたり。

○七月二十六日鹽竈國職業紹介所主催を以て職業紹介町村聯絡事務所打合せを開催せり。出席者は職紹介村主任者八名にして松江市同僚花岡屬より趣旨を説明し打合せをなしたり。

労働賃銀立替状況 (六月分)

イ 市町村立職業紹介所に於ける労働賃銀立替状況

事務局名	取扱職業		立		替		回		收	
	紹介所数	人員	人員	金額	人員	金額	人員	金額	人員	金額
東 地 局	一七	一七	一七	一七、七五〇・〇〇	一七	一七、七五〇・〇〇	一七	一七、七五〇・〇〇	一七	一七、七五〇・〇〇
大 地 局	一七	一七	一七	一七、七五〇・〇〇	一七	一七、七五〇・〇〇	一七	一七、七五〇・〇〇	一七	一七、七五〇・〇〇
名 地 局	一七	一七	一七	一七、七五〇・〇〇	一七	一七、七五〇・〇〇	一七	一七、七五〇・〇〇	一七	一七、七五〇・〇〇
青 地 局	一七	一七	一七	一七、七五〇・〇〇	一七	一七、七五〇・〇〇	一七	一七、七五〇・〇〇	一七	一七、七五〇・〇〇
岡 地 局	一七	一七	一七	一七、七五〇・〇〇	一七	一七、七五〇・〇〇	一七	一七、七五〇・〇〇	一七	一七、七五〇・〇〇
總 計	一七	一七	一七	一七、七五〇・〇〇	一七	一七、七五〇・〇〇	一七	一七、七五〇・〇〇	一七	一七、七五〇・〇〇

備考 福岡、長野地方職業紹介事務所管内に於ては該當事項なし。
ロ 市町村立職業紹介所以外に於ける労働賃銀立替状況
大阪地方職業紹介事務所管内

事務局名	取扱職業		立		替		回		收	
	紹介所数	人員	人員	金額	人員	金額	人員	金額	人員	金額
東 地 局	一七	一七	一七	一七、七五〇・〇〇	一七	一七、七五〇・〇〇	一七	一七、七五〇・〇〇	一七	一七、七五〇・〇〇
前 月 計	一七	一七	一七	一七、七五〇・〇〇	一七	一七、七五〇・〇〇	一七	一七、七五〇・〇〇	一七	一七、七五〇・〇〇

備考 大阪地方職業紹介事務所を除く他局管内に於ては該當事項なし。
就職賃金費付状況 (六月分)

備考一、東京地方職業紹介事務所を除く他局管内に於ては該當事項なし。
二、三月份本状況中東地局欄に於ける貸付人員八人、貸付金額二四圓は人員六人、金額一八圓の誤記なる旨東京市長より報告ありたるに付訂正す。

資料

営利職業紹介事業状況 (六月分)

昭和十年六月中に於ける全國營利職業紹介事業の取扱成績を述べれば左の通りである。
一、營業者数
本月に於ける營業者總数は二、四一四名にして之を前月分に比すれば一五名の減少を示し、その内實際に取扱をなせる營業者数は一、六二五名にして之を前月分に比すれば六五名の減少を示してゐる。更に之を前年同月分に比すれば營業者總數に於て二三四名、取扱營業者數に於て五六名の減少を示してゐる。

事務局名	營業者 前月と	取扱營業者 前月と
東京地方	三六〇	三六〇
大阪地方	八〇	七七
名古屋地方	一一〇	一一〇
福岡地方	一一〇	一一〇
青森地方	一一〇	一一〇
長野地方	一一〇	一一〇
岡山地方	一一〇	一一〇
合 計	一、一六〇	一、一六〇

(一) 本月取扱成績
求 人 數 男 女 計
求 職 者 登錄數 三六、七〇〇 三六、七〇〇 七三、四〇〇
再 來 數 八、二九六 七、三三六 一五、六三二

昭和十年六月分職業別職業紹介月報

中央職業紹介事務局

種別	求職者				就職者				未就職者																
	總數		同上中本月受		總數		同上中本月受		總數		同上中本月受														
	男	女	男	女	男	女	男	女	男	女	男	女													
一、工業及礦業	3,088	5,382	8,470	1,135	2,297	7,170	9,467	2,220	1,093	3,313	1,541	848	2,389	912	746	1,653	61	64	125	778	2,933	3,711	685	190	875
2. 紡織業	3,134	17,935	21,069	2,297	7,170	9,467	2,220	1,093	3,313	1,541	848	2,389	912	746	1,653	61	64	125	778	2,933	3,711	685	190	875	
3. 染織業	2,055	182	2,237	1,065	111	1,176	1,664	995	79	1,074	665	59	724	494	1,018	1,512	—	2	2	2,148	13,644	15,792	590	241	831
4. 製紙業	2,992	3,361	6,353	1,436	1,664	3,100	1,041	1,746	90	14,224	627	53	7,622	310	507	817	—	7	7	983	1,038	2,021	332	535	340
5. 機械器具業	4,510	88	4,598	2,823	51	2,874	14,134	14,134	90	14,224	7,569	53	7,622	1,211	20	1,231	15	—	15	1,385	30	562	519	37	6,133
6. 船舶業	1,519	4	1,523	848	4	852	2,475	1,253	35	2,510	1,307	28	1,335	226	1	227	6	—	6	560	2	562	519	6	995
7. 電氣業	921	42	963	577	32	609	2,475	1,253	158	9,408	5,597	141	5,738	1,539	18	235	2	—	2	298	13	311	989	6	3,912
8. 金業	4,820	166	4,986	3,364	119	323	9,408	158	99	515	1,307	41	346	129	17	146	—	—	101	1,702	42	1,744	3,797	115	3,912
9. 鑛業	320	75	395	242	31	273	416	416	3	3	305	8	346	29	5	168	—	—	89	23	5	28	—	35	225
10. 運輸業	34	17	51	31	9	40	9	9	3	12	8	2	10	8	2	10	—	—	2	23	5	28	—	1	1
11. 印刷業	272	272	544	169	—	169	169	151	151	151	136	136	136	111	—	111	—	—	67	392	38	430	26	26	166
12. 製紙業	948	176	1,124	621	111	732	423	423	95	518	300	83	383	156	74	230	3	—	4	843	54	897	937	25	962
13. 印刷業	2,410	174	2,584	1,376	131	1,507	2,507	58	2,556	1,388	45	1,433	364	364	51	415	3	—	9	233	26	259	143	13	156
14. 食品業	680	114	794	414	46	460	473	51	524	285	32	317	162	162	24	186	1	—	2	233	45	656	397	56	453
15. 嗜好品業	1,852	176	2,028	977	98	1,075	1,052	175	1,227	670	104	104	774	305	79	384	2	—	37	283	8	291	79	—	79
16. 探採業	787	13	800	325	12	337	349	349	7	356	235	5	240	163	5	168	—	—	—	283	8	291	79	—	79
17. 其他	9,695	2,392	12,087	7,350	12,827	37,877	58,351	19,757	4,913	24,674	12,161	2,773	14,934	4,902	773	5,675	3,207	—	97	2,163	745	2,931	6,772	1,864	8,636
二、土木建築業	40,037	30,297	70,334	25,050	12,827	37,877	58,351	19,757	4,913	24,674	12,161	2,773	14,934	4,902	773	5,675	3,207	—	97	2,163	745	2,931	6,772	1,864	8,636
18. 大工	2,077	3	2,080	1,174	3	1,177	1,235	203	—	1,238	864	3	867	546	2	548	24	—	24	706	1	707	342	1	343
19. 石工	289	—	289	173	—	173	203	—	203	89	114	—	114	58	—	58	11	—	11	93	—	93	58	—	58
20. 方工	142	5	147	59	3	62	89	—	89	89	61	—	61	46	—	46	—	—	3	16	3	19	15	—	15
21. 土木	12,317	340	12,657	7,993	262	7,855	5,370	179	5,549	4,579	163	4,742	4,157	120	4,277	904	71	—	71	348	145	3,861	701	31	124
22. 其他	741	26	767	551	26	577	609	19	628	426	9	435	283	283	11	294	67	—	79	348	15	363	122	2	124
三、商業	15,566	374	15,940	9,550	294	9,844	7,506	201	7,707	6,044	175	6,219	5,090	1,396	133	5,223	1,009	—	79	4,879	164	5,043	1,238	34	1,272
23. 商店	7,267	2,451	9,718	4,192	1,844	6,036	10,262	9,215	19,477	5,737	1,780	6,008	11,745	1,396	1,255	2,641	10	—	44	2,510	622	3,132	4,213	4,694	8,907
24. 小商店	14,891	443	15,334	7,137	290	7,427	2,852	1,608	4,460	1,780	903	2,653	1,146	1,146	125	1,271	52	—	54	5,898	123	6,021	812	745	1,557
25. 飲食店	7,686	125	7,811	5,389	108	5,497	7,934	107	8,041	5,396	66	5,462	1,795	1,795	32	1,827	220	—	3	2,816	59	2,875	3,453	39	3,492
26. 飲食店	5,230	3,938	9,168	3,182	2,229	5,411	3,930	1,509	5,439	2,479	875	3,354	857	857	388	1,245	3	—	16	1,638	1,591	3,229	1,465	499	1,964
27. 行商	659	32	691	314	23	337	183	39	222	108	27	135	61	61	15	76	1	—	1	236	7	243	50	13	63
28. 其他	449	154	603	339	96	435	964	112	1,076	653	66	719	122	122	31	153	15	—	19	156	50	206	271	31	302
四、農林業	36,182	7,143	43,325	20,553	4,590	25,143	26,125	12,590	38,715	16,153	7,945	24,098	5,367	1,946	1,846	7,213	301	—	67	13,254	2,452	15,706	10,264	6,021	16,285
29. 農作	1,104	357	1,461	710	300	1,010	908	327	1,235	719	318	1,037	580	96	258	838	87	—	24	246	44	290	182	71	253
30. 園藝	188	796	984	133	762	895	138	726	864	116	722	838	96	554	650	37	136	—	143	37	194	231	16	—	180
31. 林業	648	41	689	557	28	585	353	12	365	343	4	355	332	12	344	1	—	1	241	—	261	11	—	—	11
32. 其他	100	6	106	49	4	53	80	4	84	65	65	69	48	4	52	2	—	2	15	—	20	15	20	—	20
合計	2,040	1,200	3,240	1,449	1,094	2,543	1,479	1,069	2,548	1,243	1,056	2,299	1,056	828	1,884	127	—	279	406	539	258	797	229	251	480

種別	求職者				就職者				未就職者																
	總數		同上中本月受		總數		同上中本月受		總數		同上中本月受														
	男	女	男	女	男	女	男	女	男	女	男	女													
一、官公署	93	60	153	92	16	108	416	77	493	256	67	323	86	26	114	15	—	—	—	—	2	7	175	42	217
2. 警察	25	73	98	18	49	67	244	319	563	112	128	240	7	34	41	—	—	—	—	—	16	26	101	96	197
3. 消防	1,280	1,346	2,626	1,053	1,097	2,150	11,231	6,613	17,844	5,728	3,357	9,085	693	745	1,438	102	220	—	322	305	274	4,819	2,663	7,482	
4. 郵便	62	1,283	1,345	35	829	864	71	1,865	1,936	46	1,065	1,111	19	347	366	1	—	—	—	—	463	472	17	735	752
5. 外務	16	4	20	10	2	12	16	4	20	8	3	11	—	—	—	—	—	—	—	—	6	6	8	4	12
6. 衛生	87	44	131	44	26	70	89	35	124	48	21	69	12	—	—	—	—	—	—	—	17	39	16	55	55
7. 教育	4,589	449	5,038	2,556	268	2,824	1,935	122	2,057	1,121	64	1,185	364	23	407	3	—	—	—	—	203	2,014	758	38	796
8. 福利	3,758	9	3,767	2,314	3	2,317	2,142	7	2,149	1,413	33	1,445	713	—	713	85	—	—	—	—	3	1,282	708	5	713
9. 其他	708	353	1,061	407	225	632	185	56	241	133	33	166	145	8	153	56	—	—	—	—	154	402	45	22	67
10. 其他	31	656	687	342	342	363	49	116	165	27	80	107	9	56	65	1	—	—	—	—	267	20	27	471	
合計	3,636	1,579	5,215	3,015	1,247	4,262	8,269	3,664	11,933	5,077	2,101	7,178	2,258	835	3,093	1,187	439	—	1,626	698	506	1,204	2,990	1,240	4,230
二、戶內使用人	14,285	5,856	20,141	9,565	4,104	13,669	24,647	12,878	37,525	13,969	6,921	20,890	4,326	2,082	6,408	1,450	—	—	—	—	1,891				

昭和十年六月分職業紹介所別職業紹介月報

東京地方職業紹介事務局 (續)

種別	求職者		職業		求職者		職業		求職者		職業		求職者		職業	
	男	女	男	女	男	女	男	女	男	女	男	女	男	女	男	女
總計	7	1	8	46	7	20	1	5	8	25	7	13	1	9	8	22
實業	27	19	46	131	20	38	1	7	25	109	7	36	22	96	8	79
交通	58	72	131	14	6	6	1	1	4	53	2	4	1	4	8	8
建設	11	3	14	14	6	6	1	1	1	2	2	1	1	2	2	2
農林	929	471	1,400	360	297	657	544	379	923	261	206	467	116	46	164	164
小計	109	69	178	89	52	141	94	73	167	69	47	116	46	39	100	100
官公	100	57	157	61	39	100	78	27	105	45	23	68	16	16	13	13
都府	106	70	176	41	32	75	111	44	155	29	21	50	13	5	5	5
市町	106	70	176	41	32	75	111	44	155	29	21	50	13	5	5	5
野山	68	28	96	43	13	52	22	8	30	12	5	17	3	2	2	2
小計	68	28	96	43	13	52	22	8	30	12	5	17	3	2	2	2
未	12	7	19	19	7	7	3	2	5	3	2	5	1	1	1	1
小計	12	7	19	19	7	7	3	2	5	3	2	5	1	1	1	1
東京地方合計	44,346	25,531	69,877	28,210	17,332	45,542	51,766	17,399	79,165	31,214	16,846	48,060	10,026	6,171	16,197	3,697

昭和十年六月分職業紹介所別職業紹介月報

大阪地方職業紹介事務局

種別	求職者		職業		求職者		職業		求職者		職業		求職者		職業	
	男	女	男	女	男	女	男	女	男	女	男	女	男	女	男	女
總計	3,012	2,265	5,277	2,138	1,390	3,528	9,269	3,859	13,138	4,745	2,327	7,072	689	613	1,302	17
實業	1,120	360	1,500	592	213	805	3,551	626	4,177	1,755	310	2,065	107	74	181	4
交通	154	545	699	364	106	470	2,507	2,896	2,806	1,266	148	1,414	138	36	174	1
建設	1,837	612	2,449	1,016	382	1,398	2,722	888	3,610	1,464	456	1,920	150	78	228	1
農林	1,856	1,856	1,856	1,856	1,250	1,250	1,758	1,758	1,758	1,237	1,237	1,237	485	485	485	58
小計	1,145	531	1,730	627	363	627	2,493	2,493	2,493	1,233	514	1,233	158	122	158	17
官公	1,199	531	1,730	630	363	993	3,649	4,211	4,087	1,604	2,692	2,118	196	122	318	1
都府	2,850	9	2,859	2,123	21,23	2,123	4,087	4,087	4,087	2,692	82	2,692	1,448	3	1,448	1
市町	44	542	542	542	312	312	451	451	451	232	232	232	11	58	58	1
野山	168	168	168	168	128	128	178	178	178	76	76	178	—	—	—	—
小計	70	57	78	51	6	69	121	111	132	83	28	102	47	6	53	17
未	44	32	76	37	32	22	43	—	150	74	29	29	30	38	58	2
小計	44	32	76	37	32	22	43	—	150	74	29	29	30	38	58	2
大阪地方合計	13,199	7,323	20,522	8,397	4,675	13,072	30,124	9,719	39,843	16,180	5,659	26,839	3,571	1,748	5,319	284

(11)

種別	求職者		職業		求職者		職業		求職者		職業		求職者		職業	
	男	女	男	女	男	女	男	女	男	女	男	女	男	女	男	女
總計	1,763	2,125	3,908	849	1,019	1,868	1,389	1,124	2,513	759	566	1,325	241	170	411	85
實業	1,103	1,970	3,073	626	1,016	1,642	1,427	1,496	2,928	753	812	1,565	170	26	431	23
交通	189	201	390	100	107	207	190	113	303	93	54	147	26	18	44	1
建設	6	3	9	1	1	2	12	5	17	6	4	10	5	1	6	4
農林	44	84	125	29	21	50	21	9	30	12	8	20	3	4	8	4
小計	44	84	125	29	21	50	21	9	30	12	8	20	3	4	8	4
官公	77	77	77	4	4	4	4	4	4	4	4	4	4	4	4	4
都府	5	—	—	—	—	—	—	—	—	—	—	—	—	—	—	—
市町	77	77	77	4	4	4	4	4	4	4	4	4	4	4	4	4
野山	8	—	—	—	—	—	—	—	—	—	—	—	—	—	—	—
小計	8	—	—	—	—	—	—	—	—	—	—	—	—	—	—	—
未	184	551	735	351	—	404	4	—	3	3	—	3	—	—	—	—
小計	184	551	735	351	—	404	4	—	3	3	—	3	—	—	—	—
東京地方合計	3,474	4,977	8,451	1,686	2,540	4,226	3,091	2,738	5,849	1,649	1,451	3,100	461	306	927	134
實業	1,543	710	2,253	1,013	419	1,432	3,672	1,296	4,968	1,871	644	2,515	260	110	370	5
交通	1,024	360	1,384	624	237	861	2,717	1,296	3,366	1,526	417	1,943	260	110	370	5
建設	968	441	1,409	646	254	900	2,543	793	3,276	1,500	415	1,915	228	109	337	29
農林	522	717	1,240	526	117	418	1,092	500	1,592	609	318	927	112	50	162	6
小計	635	216	851	526	117	643	1,237	723	1,510	760	134	894	43	20	530	16
官公	451	722	1,173	358	469	827	508	390	898	226	214	440	263	152	415	224
都府	30	48	78	28	40	68	29	29	58	29	28	57	41	27	59	20
市町	164	152	316	111	97	208	309	90	399	193	56	249	58	21	79	7
野山	77	27	104	48	17	65	48	13	61	37	10	47	30	9	39	1
小計	77	27	104	48	17	65	48	13	61	37	10	47	30	9	39	1
未	1	—	—	—	—	—	—	—	—	—	—	—	—	—	—	—
小計	1	—	—	—	—	—	—	—	—	—	—	—	—	—	—	—
東京地方合計	5,902	3,062	8,964	3,919	1,888	5,807	12,573	4,087	16,610	7,077	2,277	9,354	1,916	664	2,580	454
實業	191	103	294	138	56	194	143	74	217	106	44	152	64	16	80	56
交通	181	127	308	119	53	172	101	37	138	67	22	89	35	11	46	1
建設	—	—	—	—	—	—	—	—	—	—	—	—	—	—	—	—
農林	—	—	—	—	—	—	—	—	—	—	—	—	—	—	—	—
小計	—	—	—	—	—	—	—	—	—	—	—	—	—	—	—	—
大阪地方合計	372	230	602	257	109	366	244	111	355	175	66	241	99	27	126	—

昭和十年六月分職業紹介所別日備労働紹介月報 (續)

管轄別	道府縣別 紹介所別	求 人 数			求 職 者 数			紹 介 員 数			月末現在 労働手帳 有效交付 数		
		失業者 使用事業	一 般 事 業	計	登 録	其 他	計	失業者 使用事業	一 般 事 業	計			
大 阪 地 方 職 業 紹 介 事 務 局 管 内	大阪市京橋	7,897	33,001	40,898	42,250	—	42,250	7,219	33,001	40,220	2,504		
	同 築港	919	16,701	17,620	19,750	—	19,750	919	16,701	17,620	972		
	同 今 千 島	12,979	20,649	33,628	35,580	620	36,200	12,964	20,591	33,555	1,980		
	同 今 千 島	17,879	11,279	29,158	26,955	4,090	31,045	17,838	11,279	29,117	1,561		
	同 今 千 島	8,999	7,447	16,446	15,628	—	15,628	8,567	7,434	16,001	892		
	同 今 里	9,968	4,023	13,991	12,489	—	12,489	9,773	3,956	13,759	561		
	同 岸 和 田	2,514	2,338	4,852	6,877	—	6,877	2,514	2,338	4,852	851		
	同 岸 和 田	828	1,182	2,010	2,288	—	2,288	828	1,182	2,010	198		
	同 岸 和 田	—	488	488	488	—	488	—	488	488	143		
	同 岸 和 田	2,337	108	2,495	2,684	93	2,777	2,094	103	2,202	139		
大 阪 地 方 職 業 紹 介 事 務 局 管 内	大津町臨時	—	1,637	1,637	1,823	—	1,823	—	1,637	1,637	288		
	玉川町臨時	1,089	—	1,089	1,060	—	1,060	931	—	931	94		
	北田町臨時	1,145	—	1,145	885	—	885	872	—	872	137		
	池田町臨時	1,145	—	1,145	1,110	—	1,110	1,068	—	1,068	153		
	英田町臨時	869	—	869	852	—	852	852	—	852	118		
	味香村臨時	457	—	457	362	—	362	361	—	361	39		
	山田村臨時	285	—	285	157	—	157	157	—	157	35		
	岸部村臨時	540	—	540	518	—	518	512	—	512	32		
	柏原町臨時	832	—	832	957	—	957	826	—	826	132		
	秦野村臨時	443	—	443	396	—	396	396	—	396	52		
道明寺村臨時	868	—	868	868	—	868	868	—	868	142			
小 計	72,043	98,853	170,896	173,977	4,803	178,780	69,559	98,745	168,304	11,023			
大 阪 地 方 職 業 紹 介 事 務 局 管 内	京都市千本	5,187	16,539	21,726	21,580	1,235	22,815	5,187	16,539	21,726	3,741		
	京都市東部	1,229	738	1,967	2,570	738	3,308	1,229	738	1,967	1,402		
	京都市北部	1,187	812	1,999	2,179	812	2,991	1,187	812	1,999	1,037		
	須知町	—	6,308	6,308	—	6,308	6,308	—	6,308	6,308	—		
	須知町	2,740	—	2,740	2,790	—	2,790	2,191	—	2,191	187		
	小 計	10,343	24,397	34,740	29,119	9,093	38,212	9,794	24,397	34,191	6,367		
	大 阪 地 方 職 業 紹 介 事 務 局 管 内	神戸市東部	—	11,071	11,071	11,848	—	11,848	—	11,071	11,071	497	
		同 西宮	4,506	13,560	18,066	18,944	—	18,944	4,506	13,560	18,066	2,143	
		同 西宮	—	1,475	1,475	—	1,475	—	—	1,475	—	—	
		同 西宮	8,496	—	8,496	8,496	—	8,496	8,496	—	8,496	560	
同 西宮		—	—	—	—	—	—	—	—	—	—		
同 西宮		1,385	—	1,385	1,385	—	1,385	1,385	—	1,385	85		
同 西宮		134	—	134	134	—	134	134	—	134	17		
小 計		14,521	26,106	40,627	40,807	1,475	42,282	14,521	26,106	40,627	3,302		
大 阪 地 方 職 業 紹 介 事 務 局 管 内		奈良市	890	—	890	890	—	890	890	—	890	150	
		小 計	890	—	890	890	—	890	890	—	890	150	
	大 阪 地 方 職 業 紹 介 事 務 局 管 内	大津市	246	—	246	246	—	246	246	—	246	15	
		同 田町	612	—	612	612	—	612	612	—	612	105	
		小 計	858	—	858	858	—	858	858	—	858	120	
		大 阪 地 方 職 業 紹 介 事 務 局 管 内	和歌山市	—	5	5	—	5	—	—	5	—	—
			同 箕島	1,380	—	1,380	1,380	—	1,380	1,380	—	1,380	—
			同 湯淺	3,600	—	3,600	3,600	—	3,600	3,600	—	3,600	315
			小 計	4,980	5	4,985	4,980	5	4,985	4,980	5	4,985	315
			大 阪 地 方 職 業 紹 介 事 務 局 管 内	高知市	885	276	1,161	885	276	1,161	885	276	1,161
小 計				885	276	1,161	885	276	1,161	885	276	1,161	307
合 計				104,520	149,637	254,157	251,516	15,652	267,168	101,487	149,529	251,016	21,584

昭和十年六月分職業紹介所別日備労働紹介月報

管轄別	道府縣別 紹介所別	求 人 数			求 職 者 数			紹 介 員 数			月末現在 労働手帳 有效交付 数
		失業者 使用事業	一 般 事 業	計	登 録	其 他	計	失業者 使用事業	一 般 事 業	計	
東 京 地 方 職 業 紹 介 事 務 局 管 内	東京市芝浦	7,185	8,093	15,278	20,167	141	20,308	7,185	8,093	15,278	1,386
	同 深川	19,806	2,786	22,592	27,917	332	28,249	19,806	2,786	22,592	2,462
	同 濱江	4,005	5,775	9,780	13,136	104	13,240	4,005	5,775	9,780	931
	同 江東	13,614	2,790	16,404	27,240	112	27,352	13,614	2,790	16,404	1,891
	同 江東	5,327	1,492	6,819	9,348	—	9,348	5,327	1,492	6,819	929
	同 玉 飯	10,194	2,857	13,051	25,442	14	25,456	10,194	2,857	13,051	1,899
	同 小石川	9,751	1,717	11,468	12,709	—	12,709	9,751	1,717	11,468	1,525
	同 小石川	10,315	1,161	11,476	12,301	134	12,435	10,315	1,161	11,476	1,270
	同 小石川	5,311	2,133	7,444	8,646	—	8,646	5,311	2,133	7,444	686
	同 大井	1,564	721	2,285	3,231	—	3,231	1,564	721	2,285	234
東 京 地 方 職 業 紹 介 事 務 局 管 内	同 中 延	1,598	929	2,527	3,966	—	3,966	1,598	929	2,527	323
	同 五反田	601	536	1,137	3,164	—	3,164	601	536	1,137	211
	同 世田谷	2,110	102	2,212	2,679	—	2,679	2,110	102	2,212	222
	同 世田谷	1,783	863	2,646	3,176	—	3,176	1,783	863	2,646	414
	同 世田谷	2,089	363	2,452	4,024	—	4,024	2,089	363	2,452	358
	同 中野	5,630	535	6,165	7,153	—	7,153	5,630	535	6,165	713
	同 中野	1,963	423	2,386	3,394	—	3,394	1,963	423	2,386	305
	同 西目黒	3,822	1,267	5,089	6,419	—	6,419	3,822	1,267	5,089	536
	同 西目黒	2,605	168	2,773	4,058	—	4,058	2,605	168	2,773	455
	同 野川	2,312	205	2,517	2,941	—	2,941	2,312	205	2,517	313
東 京 地 方 職 業 紹 介 事 務 局 管 内	同 板橋	2,782	2,472	5,254	6,770	—	6,770	2,782	2,472	5,254	652
	同 板橋	3,960	290	4,250	5,832	—	5,832	3,960	290	4,250	474
	同 板橋	9,089	1,760	10,849	15,812	371	16,183	9,089	1,760	10,849	1,715
	同 板橋	4,993	658	5,651	7,766	—	7,766	4,993	658	5,651	800
	同 板橋	3,298	446	3,744	5,353	—	5,353	3,298	446	3,744	481
	同 板橋	1,725	255	1,980	3,326	—	3,326	1,725	255	1,980	428
	同 板橋	5,492	729	6,221	8,259	11	8,270	5,492	729	6,221	948
	同 板橋	1,641	492	2,133	3,083	38	3,121	1,641	492	2,133	325
	同 板橋	2,971	—	2,971	4,971	281	5,252	2,971	—	2,971	590
	同 板橋	3,287	678	3,965	6,218	—	6,218	3,287	678	3,965	618
東 京 地 方 職 業 紹 介 事 務 局 管 内	同 北砂	1,277	1,137	2,414	3,918	—	3,918	1,277	1,137	2,414	455
	同 北砂	2,758	142	2,900	3,398	—	3,398	2,758	142	2,900	330
	同 北砂	154,858	43,975	198,833	275,817	1,538	277,355	154,858	43,975	198,833	24,879
	同 北砂	4,708	—	4,708	4,708	—	4,708	4,708	—	4,708	1,482
	同 北砂	1,156	—	1,156	1,285	—	1,285	1,156	—	1,156	143
	同 北砂	—	321	321	—	541	541	—	321	321	—
	同 北砂	160,722	44,296	205,018	281,810	2,079	283,889	160,722	44,296	205,018	24,504
	同 北砂	5,014	8,903	13,917	5,014	9,213	14,227	5,014	8,903	13,917	181
	同 北砂	615	—	615	615	—	615	615	—	615	345
	同 北砂	6,028	—	6,028	6,028	—	6,028	6,028	—	6,028	676
東 京 地 方 職 業 紹 介 事 務 局 管 内	同 北砂	2,192	305	2,497	2,192	305	2,497	2,192	305	2,497	880
	同 北砂	510	—	510	510	—	510	510	—	510	144
	同 北砂	2,773	—	2,773	2,773	—	2,773	2,773	—	2,773	517
	同 北砂	450	—	450	450	—	450	450	—	450	48
	同 北砂	395	—	395	395	—	395	395	—	395	16
	同 北砂	636	—	636	636	—	636	636	—	636	578
	同 北砂	5,440	—	5,440	5,440	—	5,440	5,440	—	5,440	243
	同 北砂	780	—	780	780	—	780	780	—	780	212</

昭和十年六月分職業紹介所別日備労働紹介月報 (續)

管轄別	道府縣別 紹介所別	求 人 数			求 職 者 数			紹 介 員 数			月末現在 労働手帳 有効交付 数	
		失業者 使用事業	一般 事業	計	登 録	其 他	計	失業者 使用事業	一般 事業	計		
福 岡 県 管内	鹿 児 島 市	2,720	8,313	11,033	10,747	2,089	12,836	2,720	8,313	11,033	438	
	志 布 志 市	1,021	108	1,129	832	102	934	832	102	934	587	
	小 計	3,749	8,904	12,653	12,070	2,191	14,261	3,560	8,898	12,458	1,285	
	神 戶 市	—	95	95	95	—	95	—	95	95	—	
	那 珂 市	241	—	241	241	—	241	241	—	241	595	
	小 計	241	95	336	336	—	336	241	95	336	595	
	合 計	81,923	30,162	112,085	100,877	15,313	116,190	79,722	30,032	109,754	10,493	
	北 海 道 管内	札幌市	16,608	12,638	29,246	30,574	—	30,574	16,608	12,638	29,246	1,052
		函館市	—	7,570	7,570	—	9,172	9,172	—	7,570	7,570	—
		小 計	—	7,570	7,570	—	9,172	9,172	—	7,570	7,570	—
釧路市		—	1,480	1,480	—	1,000	1,000	—	985	985	—	
小 計		—	1,480	1,480	—	1,000	1,000	—	985	985	—	
帯広市		—	5,260	5,260	7,532	—	7,532	—	5,260	5,260	1,511	
小 計		—	4,216	4,216	8,161	914	9,075	—	4,196	4,196	547	
小 計		18,065	37,234	55,299	47,587	17,259	64,846	17,773	36,449	54,222	3,485	
青 森 県 管内		仙台市	13,228	6,673	19,901	20,442	—	20,442	13,228	6,673	19,901	1,386
		小 計	1,288	—	1,288	1,288	—	1,288	1,288	—	1,288	219
	秋田市	—	1,915	1,915	657	1,258	1,915	—	1,915	1,915	12	
	小 計	14,540	8,588	23,128	22,411	1,258	23,669	14,540	8,588	23,128	1,617	
	岩手県	—	1,019	1,019	—	1,019	1,019	—	1,019	1,019	—	
	小 計	31	—	31	31	—	31	—	31	31	492	
	山形県	1,183	—	1,183	1,183	—	1,183	1,183	—	1,183	148	
	小 計	1,214	1,062	2,276	1,257	1,019	2,276	1,214	1,062	2,276	660	
	福 岡 県 管内	盛岡市	7,394	—	7,394	7,394	—	7,394	7,394	—	7,394	1,018
		小 計	—	2	2	2	—	2	—	2	2	—
秋田市		5,408	20	5,428	3,652	20	3,672	3,652	20	3,672	378	
小 計		98	—	98	98	—	98	98	—	98	430	
岩手県		4,196	—	4,196	4,196	—	4,196	4,196	—	4,196	610	
山形県		1,364	—	1,364	1,364	—	1,364	1,364	—	1,364	477	
小 計		1,900	130	2,030	1,580	130	1,710	1,580	130	1,710	—	
岩手県		845	—	845	845	—	845	845	—	845	587	
山形県		5,709	—	5,709	5,709	—	5,709	5,709	—	5,709	634	
小 計		3,945	—	3,945	3,945	—	3,945	3,945	—	3,945	2,723	
福 岡 県 管内	青森市	22,495	481	22,976	22,114	862	22,976	22,495	481	22,976	944	
	小 計	1,410	—	1,410	1,410	—	1,410	1,410	—	1,410	384	
	岩手県	6,373	1	6,374	6,373	35	6,408	6,373	1	6,374	1,584	
	山形県	1,153	—	1,153	1,153	—	1,153	1,153	—	1,153	—	
	小 計	—	2,994	2,994	2,994	—	2,994	—	2,994	2,994	119	
	岩手県	91	—	91	91	—	91	91	—	91	—	
	山形県	73	—	73	73	—	73	73	—	73	8	
	小 計	2	—	2	2	—	2	2	—	2	257	
	山形県	793	191	984	793	191	984	793	191	984	93	
	小 計	—	907	907	—	907	907	—	907	907	—	
山 形 県 管内	米沢市	2,525	—	2,525	2,071	—	2,071	2,039	—	2,039	131	
	小 計	9,915	898	10,813	10,813	—	10,813	9,915	898	10,813	266	
	山形市	13,233	1,996	15,229	14,584	191	14,775	12,747	1,996	14,743	490	

昭和十年六月分職業紹介所別日備労働紹介月報 (續)

管轄別	道府縣別 紹介所別	求 人 数			求 職 者 数			紹 介 員 数			月末現在 労働手帳 有効交付 数
		失業者 使用事業	一般 事業	計	登 録	其 他	計	失業者 使用事業	一般 事業	計	
名 古 屋 県 管内	名古屋市中区	15,227	5,015	20,242	23,067	2,296	25,363	15,227	5,015	20,242	—
	同 熱田労働 同 大曾根労働 同 名古屋労働 同 豊橋市	6,336 7,445 — 26,551	3,271 1,777 874 —	9,607 9,222 874 26,551	14,142 10,747 — 19,403	169 963 851 —	14,311 11,710 851 19,403	6,336 7,445 — 19,293	3,271 1,777 — —	9,607 9,222 769 19,293	3,349 — — 1,425
	小 計	55,559	10,937	66,496	67,359	4,279	71,638	48,301	10,832	59,133	4,774
	静岡市	5,652	294	5,946	5,652	294	5,946	5,652	294	5,946	663
	同 津水市	3,727	—	3,727	3,727	—	3,727	3,727	—	3,727	246
	小 計	9,379	716	10,095	9,379	716	10,095	9,379	716	10,095	909
	三重県	—	—	—	—	—	—	—	—	—	—
	小 計	—	—	—	—	—	—	—	—	—	—
	岐阜県	2,107	—	2,107	2,124	—	2,124	2,107	—	2,107	202
	同 多治見市	1,854	—	1,854	1,884	—	1,884	1,854	—	1,854	30
小 計	3,961	—	3,961	4,008	—	4,008	3,961	—	3,961	232	
福井県	—	37	37	—	37	37	—	37	37	—	
小 計	—	37	37	—	37	37	—	37	37	—	
石川県	3,778	—	3,778	3,778	—	3,778	3,778	—	3,778	343	
小 計	3,778	—	3,778	3,778	—	3,778	3,778	—	3,778	343	
合 計	72,677	11,690	84,367	84,524	5,032	89,556	65,419	11,585	77,004	6,484	
福 岡 県 管内	福岡市	18,569	3,276	21,845	19,751	2,595	22,346	18,528	3,276	21,804	1,109
	同 司馬市	1,720	716	2,436	3,141	—	3,141	1,720	716	2,436	320
	小 計	2,679	3,785	6,464	6,840	—	6,840	2,679	3,785	6,464	849
	小 計	988	1,139	2,127	2,017	442	2,459	988	1,139	2,127	167
	小 計	2,206	4,458	6,664	6,664	—	6,664	2,206	4,458	6,664	373
	福岡市	4,991	2,281	7,272	7,465	76	7,541	4,991	2,281	7,272	793
	同 大牟田市	8,346	548	8,894	8,854	15	8,869	8,346	487	8,833	590
	同 直方市	2,628	378	3,006	2,940	66	3,006	2,628	378	3,006	245
	同 飯塚市	6,012	274	6,286	6,428	3	6,431	6,012	216	6,228	852
	同 香椎村	7,449	87	7,536	5,503	87	5,590	5,503	87	5,590	320
同 後藤寺町	5,798	—	5,798	5,798	—	5,798	5,798	—	5,798	421	
同 山田町	769	—	769	767	—	767	767	—	767	122	
同 大隈町	286	—	286	263	—	263	263	—	263	88	
小 計	62,441	16,942	79,383	72,451	7,742	80,193	60,429	16,823	77,252	6,249	
長崎県	2,948	1,523	4,471	3,190	1,966	5,156	2,948	1,523	4,471	969	
同 佐世保市	1,165	2,128	3,293	1,165	2,791	3,956	1,165	2,128	3,293	96	
同 島原市	276	252	528	276	252	528	276	252	528	177	
同 原市	—	53	53	—	106	106	—	48	48	—	
小 計	4,389	3,956	8,345	4,631	5,115	9,746	4,389	3,951	8,340	1,242	
大分県	1,210	—	1,210	1,210	—	1,210	1,210	—	1,210	68	
同 大分市	1,454	—	1,454	1,454	—	1,454	1,454	—	1,454	131	
小 計	2,664	—	2,664	2,664	—	2,664	2,664	—	2,664	199	
佐賀県	446	—	446	446	—	446	446	—	446	37	
同 佐賀市	561	—	561	561	—	561	561	—	561	219	
小 計	1,007	—	1,007	1,007	—	1,007	1,007	—	1,007	256	
熊本県	3,188	265	3,453	3,474	265	3,739	3,188	265	3,453	249	
小 計	3,188	265	3,453	3,474	265	3,739	3,188	265	3,453	249	
宮崎県	4,244	—	4,244	4,244	—	4,244	4,244	—	4,244	418	
小 計	4,244	—	4,244	4,244	—	4,244	4,244	—	4,244	418	

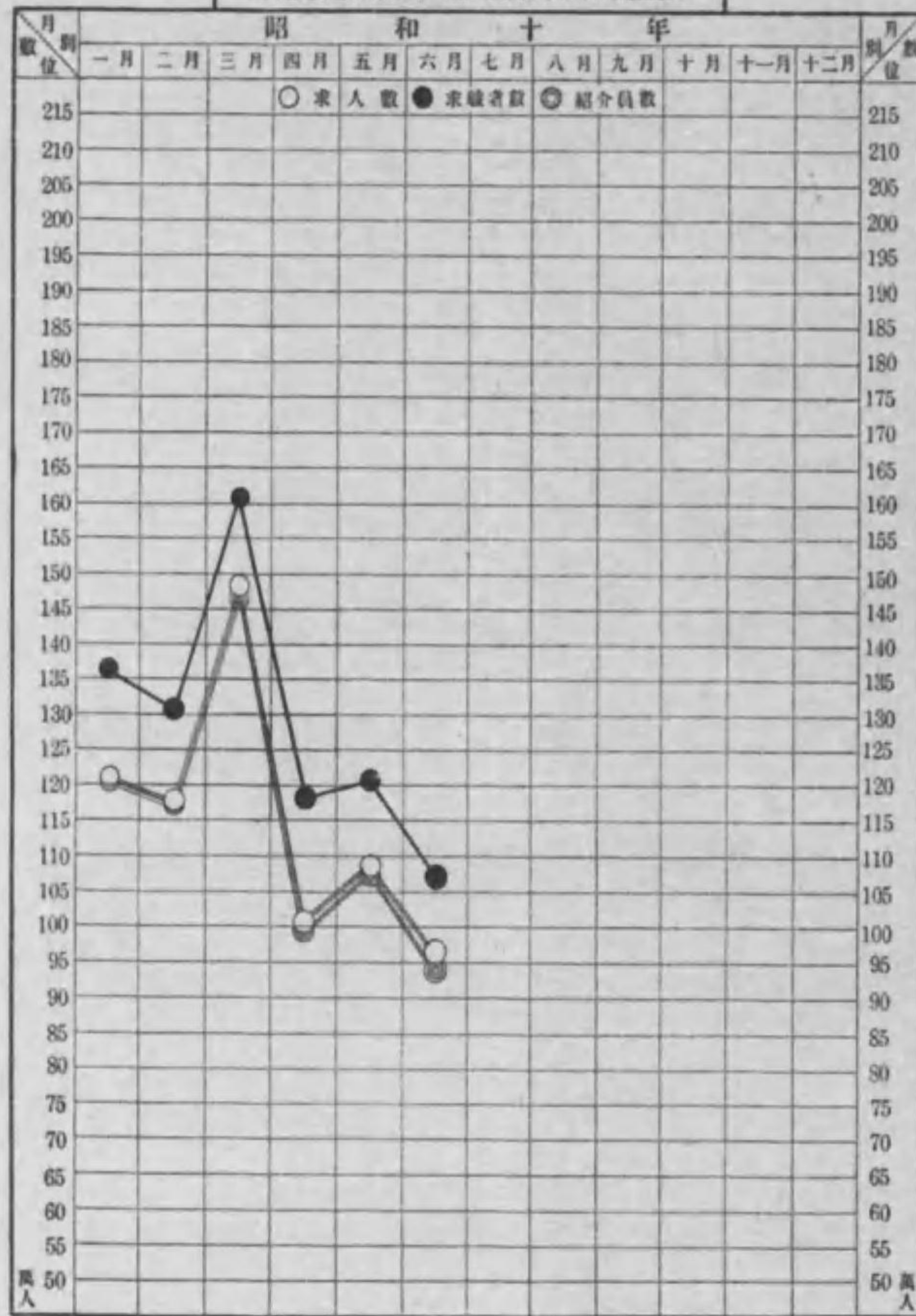
昭和十年六月末現在 労働手帳交付状況 中央職業紹介事務局

道府県別	取扱別	取扱所数	労働手帳交付申込数	前月末現在数	本月交付数			本月に於て労働手帳更新シタルモノ	本月に於て没収他ニ依リ無効トナシタルモノ	本月末現在数	
					新	規	追				
東京地方職業管内	奈	京川玉葉城木	34	39,378	26,312	105	385	490	42	298	26,504
		東神埼千茨柳	12	13,207	3,960	65	2	67	3	62	3,965
		計	3	1,144	895	2	1	3	—	—	898
		計	1	250	250	—	—	—	—	—	250
		計	1	223	221	—	2	2	—	—	223
計	52	54,708	31,688	172	390	562	45	410	31,840		
大阪地方職業管内	歌	大京長奈波和徳高	22	44,452	10,666	—	632	682	—	164	11,184
		阪都庫良賀山鳥知	4	14,924	6,409	—	55	55	108	97	6,367
		計	5	3,635	3,308	—	13	13	85	19	3,302
		計	1	2,861	150	—	—	—	—	—	150
		計	3	469	149	15	15	30	—	—	179
計	37	68,840	21,011	15	773	788	201	284	21,515		
名古屋地方職業管内	愛	愛静三岐瀬石	2	17,539	4,730	—	46	46	1,837	—	4,774
		知国重阜井川	2	1,302	900	—	24	24	17	15	909
		計	2	352	352	—	—	—	—	—	352
		計	2	2,098	304	—	19	19	—	—	323
		計	1	189	14	—	—	—	—	—	14
計	10	22,768	6,643	—	89	89	1,854	248	6,484		
福岡地方職業管内	福	福長大佐熊宮鹿神	15	44,980	6,516	119	381	500	119	703	6,313
		同時分賀本崎鳥籠	3	3,544	1,242	—	—	—	—	—	1,242
		計	2	558	175	—	45	45	—	21	199
		計	2	1,329	585	37	1	38	—	367	256
		計	1	3,405	247	—	2	2	2	—	249
計	30	58,933	11,357	156	547	703	255	1,503	10,557		
青森地方職業管内	北	北宮福岩青山秋	7	3,411	3,611	1,199	—	1,199	—	1,253	3,557
		道城島手森形田	3	3,125	1,649	5	—	5	—	37	1,617
		計	3	660	656	1	3	4	—	—	660
		計	8	15,453	7,515	139	265	404	125	1,062	6,857
		計	7	3,697	3,383	12	330	342	37	58	3,667
計	40	29,993	18,963	1,977	625	2,602	162	2,573	18,992		
長野地方職業管内	長	長群山新富	4	4,429	1,382	—	333	333	420	390	1,328
		野馬梨湯山	—	—	—	—	—	—	—	—	—
		計	3	2,485	292	—	7	7	—	38	261
		計	7	6,914	1,674	—	340	340	420	428	1,586
		計	—	—	—	—	—	—	—	—	—
岡山地方職業管内	岡	岡島廣香愛山	1	1,510	1,439	—	47	47	18	—	1,486
		山取根鳥川緩口	—	—	—	—	—	—	—	—	—
		計	4	3,838	3,194	197	—	197	—	—	3,391
		計	1	405	330	—	12	12	—	—	342
		計	2	1,936	1,407	—	13	13	197	330	1,090
計	8	7,689	6,370	197	72	269	215	330	6,309		
合	計	184	249,845	97,706	2,517	2,836	5,353	3,252	5,776	97,283	

昭和十年六月分職業紹介所別日備労働紹介月報 (續)

管轄別	道府県別	取扱別	求 人 数			求 職 者 数			紹 介 員 数			月末現在労働手帳有効交付数		
			失業者使用事業	一般	計	登録	其他	計	失業者使用事業	一般	計			
青森地方職業紹介事務局管内	秋	市町	—	5,893	5,893	—	5,893	5,893	—	5,893	5,893	—		
		市町	8,000	—	8,000	8,000	—	8,000	8,000	—	8,000	315		
		市町	—	100	100	—	100	100	—	100	100	—		
		市町	—	8	8	—	8	8	—	8	8	—		
		市町	2,580	—	2,580	2,580	—	2,580	2,580	—	2,580	86		
		市町	535	—	535	535	—	535	535	—	535	57		
		市町	—	646	646	—	646	646	—	646	646	—		
		市町	4,200	1,050	5,250	5,250	—	5,250	4,200	1,050	5,250	518		
		市町	2,580	—	2,580	2,580	—	2,580	2,580	—	2,580	546		
		市町	724	—	724	724	—	724	724	—	724	63		
		市町	780	—	780	780	—	780	780	—	780	57		
		計	19,399	7,702	27,101	20,462	6,639	27,101	19,399	7,701	27,100	1,642		
		合	計	135,364	60,210	195,574	175,753	27,413	203,166	132,510	59,424	191,934	18,047	
		長野地方職業紹介事務局管内	長	市市	2,952	—	2,952	2,974	—	2,974	2,952	—	2,952	100
				市市	6,703	9,658	16,361	6,703	9,658	16,361	6,703	9,658	16,361	640
市市	1,970			—	1,970	1,970	—	1,970	1,970	—	1,970	75		
市市	11,625			9,658	21,283	11,647	9,658	21,305	11,625	9,658	21,283	1,325		
市市	987			—	987	987	—	987	987	—	987	—		
市市	—			341	341	—	341	341	—	341	341	—		
市市	987			341	1,328	1,328	—	1,328	987	341	1,328	—		
市市	1,934			—	1,934	1,934	—	1,934	1,934	—	1,934	—		
市市	1,934			6,175	8,109	1,934	6,175	8,109	1,934	6,175	8,109	—		
市市	555			—	555	555	—	555	555	—	555	21		
市市	—			2,076	2,076	—	2,076	2,076	—	2,076	2,076	69		
市市	555			800	1,355	555	800	1,355	555	800	1,355	171		
計	15,101			19,050	34,151	17,540	16,633	34,173	15,101	19,050	34,151	1,586		
岡山地方職業紹介事務局管内	岡			市市	2,786	715	3,501	3,629	933	4,562	2,786	715	3,501	1,487
				市市	2,786	715	3,501	3,629	933	4,562	2,786	715	3,501	1,487
		市市	3,226	301	3,527	3,226	301	3,527	3,226	301	3,527	1,310		
		市市	3,593	—	3,593	3,830	—	3,830	3,593	—	3,593	1,229		
		市市	—	—	—	—	—	—	—	—	—	292		
		市市	—	4,469	4,469	—	4,469	4,469	—	4,469	4,469	655		
		市市	485	—	485	485	—	485	485	—	485	197		
		市市	7,304	4,770	12,074	7,541	4,770	12,311	7,304	4,770	12,074	3,683		
		市市	2,198	244	2,442	2,442	—	2,442	2,198	244	2,442	342		
		市市	778	—	778	778	—	778	778	—	778	—		
		市市	2,976	244	3,220	3,220	—	3,220	2,976	244	3,220	342		
		市市	734	6,096	6,830	734	6,096	6,830	734	6,096	6,830	441		
		市市	3,214	865	4,079	4,079	—	4,079	3,214	865	4,079	649		
		計	3,948	6,961	10,909	4,813	6,096	10,909	3,948	6,961	10,909	1,090		
		合	計	17,014	12,690	29,704	19,203	11,799	31,002	17,014	12,690	29,704	6,602	
七	地方合計	617,689	342,716	960,405	967,069	103,842	1,070,911	602,343	341,587	943,930	96,636			
前	月合計	739,916	349,114	1,089,030	1,090,167	119,169	1,209,336	730,326	347,727	1,078,053	97,724			
前	月トノ比較(太字減)	122,227	6,398	128,625	123,098	15,327	138,425	127,983	6,140	134,123	1,088			

日傭労働紹介取扱数月別比較表



昭和十年六月分營利職業紹介事業状況調 (道府縣別及職業別)

業務局別	支店別	求人数			求職者数						紹介件数			就職者数			営業者		
		男	女	計	登録数		再来数		男	女	計	男	女	計	男	女	計	總数	取扱数
					男	女	男	女											
東京	東	15,737	17,116	32,853	7,707	10,701	18,408	3,608	1,612	5,220	9,371	11,153	20,524	6,377	6,903	13,280	222	211	
東京	神	328	947	1,275	243	655	898	61	163	224	206	668	874	145	564	709	42	30	
東京	埼	157	69	226	146	63	209	46	10	56	146	63	209	143	62	205	50	31	
東京	千	—	—	—	—	—	—	—	—	—	—	—	—	—	—	—	—	—	
東京	茨	73	79	152	66	67	132	—	—	—	69	65	134	66	65	131	21	17	
東京	城	15	35	50	7	17	24	—	—	—	7	17	24	7	17	24	11	7	
東京	木	—	—	—	—	—	—	—	—	—	—	—	—	—	—	—	—	—	
東京	管内	16,310	18,246	34,556	8,169	11,503	19,672	3,715	1,785	5,500	9,799	11,966	21,765	6,738	7,611	14,349	346	296	
大阪	大	12,183	17,656	29,839	9,531	14,153	23,684	2,496	3,388	5,884	10,408	15,919	26,327	6,156	8,885	15,041	299	292	
大阪	京	877	4,065	4,942	616	2,846	3,462	207	515	722	1,068	3,196	4,264	360	1,950	2,310	147	120	
大阪	兵	5,061	6,754	11,815	4,391	6,154	10,545	1,303	1,028	2,331	4,058	5,883	9,941	3,551	4,196	7,747	191	158	
大阪	和	96	110	206	77	105	182	10	5	15	71	100	171	69	100	169	110	85	
大阪	歌	7	41	48	4	19	23	1	5	6	3	17	20	3	13	16	7	2	
大阪	山	93	301	394	11	212	223	35	199	234	41	399	440	20	216	236	40	25	
大阪	鳥	44	53	97	47	64	111	4	—	4	32	34	66	32	34	66	56	45	
大阪	高	—	—	—	—	—	—	—	—	—	—	—	—	—	—	—	—	—	
大阪	管内	18,361	28,980	47,341	14,677	23,553	38,230	4,056	5,140	9,196	15,681	25,548	41,229	10,191	15,394	25,585	850	727	
名古屋	名	1,043	1,261	2,304	804	987	1,771	72	190	262	810	1,074	1,884	637	810	1,447	85	55	
名古屋	古	36	92	128	34	77	111	8	21	29	29	81	110	29	81	110	69	60	
名古屋	三	36	269	305	33	202	235	4	21	25	23	253	276	23	217	240	76	35	
名古屋	岐	20	61	81	6	34	40	1	8	9	6	34	40	1	34	35	46	12	
名古屋	福	—	—	—	—	—	—	—	—	—	—	—	—	—	—	—	—	—	
名古屋	石	32	67	99	25	53	78	1	11	12	25	57	82	25	56	81	35	27	
名古屋	管内	1,167	1,750	2,917	902	1,353	2,255	86	251	337	893	1,499	2,392	715	1,198	1,913	311	189	
福岡	福	352	24	376	255	19	274	42	6	48	233	29	262	226	30	256	71	42	
福岡	長	27	2	29	27	2	29	—	—	—	27	2	29	27	2	29	4	3	
福岡	大	1	1	2	1	1	2	—	—	—	1	1	2	1	1	2	1	1	
福岡	分	16	15	31	16	15	31	—	—	—	16	15	31	16	15	31	21	4	
福岡	賀	69	5	74	9	5	14	2	2	4	10	5	15	10	5	15	43	7	
福岡	本	12	18	30	11	18	29	4	3	7	12	18	30	11	18	29	8	6	
福岡	島	—	—	—	—	—	—	—	—	—	—	—	—	—	—	—	—	—	
福岡	尾	2	2	4	4	3	7	—	—	—	4	3	7	2	2	4	2	2	
福岡	管内	479	67	546	323	63	386	48	11	59	303	73	376	293	73	366	150	65	
北海道	北	482	38	520	531	38	569	—	—	—	531	38	569	531	38	569	63	36	
北海道	宮	16	14	30	17	15	32	—	—	—	16	14	30	16	14	30	6	3	
北海道	城	40	35	75	38	34	72	7	5	12	38	34	72	38	34	72	34	20	
北海道	手	—	—	—	—	—	—	—	—	—	—	—	—	—	—	—	—	—	
北海道	森	109	110	219	107	108	215	18	25	43	107	108	215	107	108	215	233	66	
北海道	形	3	2	5	4	2	6	1	5	6	4	4	8	4	4	8	5	1	
北海道	管内	650	199	849	697	197	894	26	35	61	696	198	894	696	198	894	312	128	
長野	長	593	290	883	490	268	758	112	42	154	514	280	794	500	273	773	69	49	
長野	野	723	176	899	627	142	769	110	28	138	616	150	766	605	143	748	78	63	
長野	山	156	22	178	156	22	178	—	—	—	156	22	178	156	22	178	19	6	
長野	新	3	30	33	4	21	25	—	6	6	3	24	27	3	24	27	26	4	
長野	管内	1,475	508	1,983	1,277	453	1,730	222	76	298	1,289	476	1,765	1,264	462	1,726	192	122	
岡山	岡	202	18	220	149	17	166	7	2	9	148	17	165	148	17	165	55	29	
岡山	山	1	3	4	1	3	4	—	3	3	1	3	4	1	3	4	11	4	
岡山	根	8	10	18	6	10	18	5	4	9	8	10	18	8	10	18	8	3	
岡山	廣	45	236	281	35	153	188	2	23	25	32	170	202	48	126	173	23	22	
岡山	香	20	42	62	20	32	52	2	8	10	17	27	44	17	24	41	109	22	
岡山	愛	21	51	72	17	34	51	—	—	—	17	34	51	17	34	51	43	16	
岡山	管内	318	380	698	251	269	520	16	40	56	244	281	525	260	233	493	253	98	
合計		38,760	50,130	88,890	26,296	37,391	63,687	8,169	7,337	15,507	28,905	40,041	68,946	20,157	25,169	45,326	2,414	1,625	
比較	前月	44,795	57,573	102,368	29,680	41,206	70,886	9,642	9,729	19,371	32,722	45,685	78,407	23,569	29,261	52,830	2,425	1,680	
比較	増減(本月)	6,035	7,443	13,478	3,384	3,815	7,199	1,473	2,391	3,864	3,817	5,644	9,461	3,412	4,092	7,504	15	65	
比較	前年同月	33,732	47,024	80,756	23,564	36,234	59,798	7,044	9,723	16,767	26,080	39,684	65,964	17,628	24,491	42,119	2,682	1,081	
比較	増減(本年)	5,028	3,106	8,134	2,732	1,157	3,889	1,125	2,385	1,260	2,825	157	2,982	2,529	678	3,207	234	56	
職業別	工業及礦業	1,716	185	1,901	1,033	141	1,174	103	29	132	1,054	139	1,193	575	125	700	營業者	本業	
職業別	土木建築	579	5	584	315	2	317	18	—	18	260	2	262	224	2	226	營業者	月者	
職業別	商業	13,880	5,359	19,239	8,368	3,279	11,647	3,053	635	3,688	8,671	3,399	12,070	4,298	2,253	6,551	營業者	取扱	
職業別	農林業	1,742	602	2,344	1,533	546	2,079	274	77	351	1,544	564	2,108	1,516	549	2,065	營業者	總数	
職業別	水産業	439	48	487	441	43	484	12	6	18	442	43	485	442	43	485	營業者	取扱	
職業別	通信運輸	9,734	17	9,751	7,750	13	7,763	1,418	1	1,419	8,722	13	8,735	8,282	13	8,295	營業者	取扱	
職業別	内務用	5,759	39,741	45,500	3,943	29,453	33,396	1,228	5,866	7,094	4,267	31,877	36,144	2,689	20,484	23,173	營業者	取扱	
職業別	雜業	4,911	4,173	9,084	2,913	3,914	6,827	2,063	724	2,787	3,945	4,004	7,949	2,131	1,700	3,831	營業者	取扱	
職業別	計	38,760	50,130	88,890	26,296	37,391	63,687	8,169	7,337	15,507	28,905	40,041	68,946	20,157	25,169	45,326	營業者	取扱	
職業別	日傭労働者	4,303	1,040																

