

inches
cm

Kodak Color Control Patches

© Kodak, 2007 TM: Kodak

Blue	Cyan	Green	Yellow	Red	Magenta	White	3/Color	Black

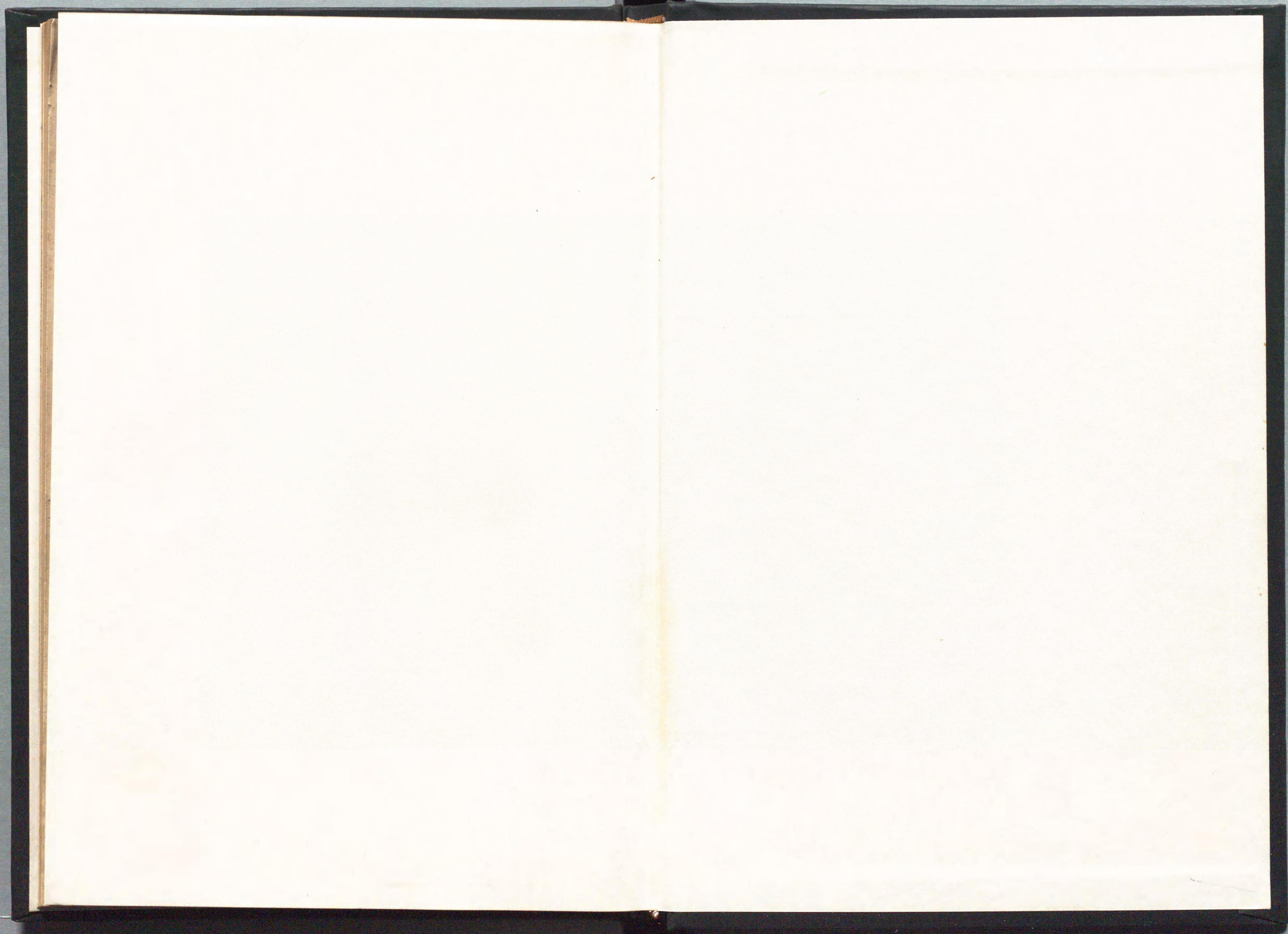
Kodak Gray Scale

© Kodak, 2007 TM: Kodak

C **Y** **M**

A 1 2 3 4 5 6 **M** 8 9 10 11 12 13 14 15 **B** 17 18 19



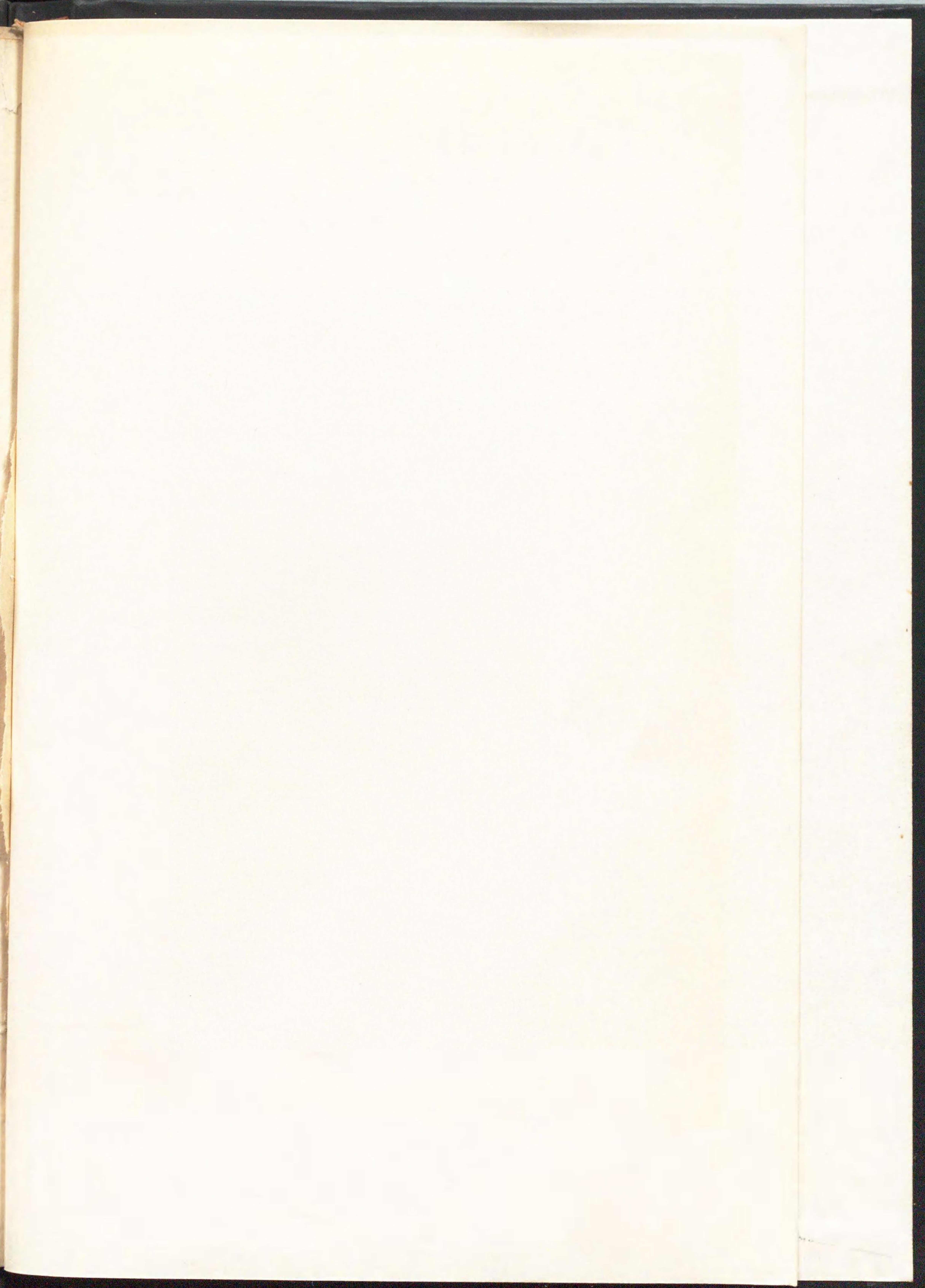




不動産登記簿及ヒ商業登記簿記載例



明治三十二年
九月
日記
五ノ
三
三
三



土地登記簿記載例

第 一 號 第 一 冊 第 四 續 丁 第 二 番 登 記 號

表 題 部 (示表地土)

番 號 示 表	壹 番	貳 番
表 示 欄	附 明 治 參 拾 貳 年 七 月 壹 日 受 東 京 市 本 所 區 綠 町 四 丁 目 貳 番 地 一 宅 地 貳 百 七 拾 五 坪 右 登 記 ス 印	附 明 治 參 拾 貳 年 九 月 八 日 受 東 京 市 本 所 區 綠 町 四 丁 目 貳 番 地 ノ イ 一 宅 地 貳 百 坪 分 割 ニ 因 リ 七 拾 五 坪 ヲ 登 記 第 貳 號 ニ 移 シ タ ル ニ 付 キ 變 更 ヲ 登 記 ス 印
表 示 欄		
表 示 欄		

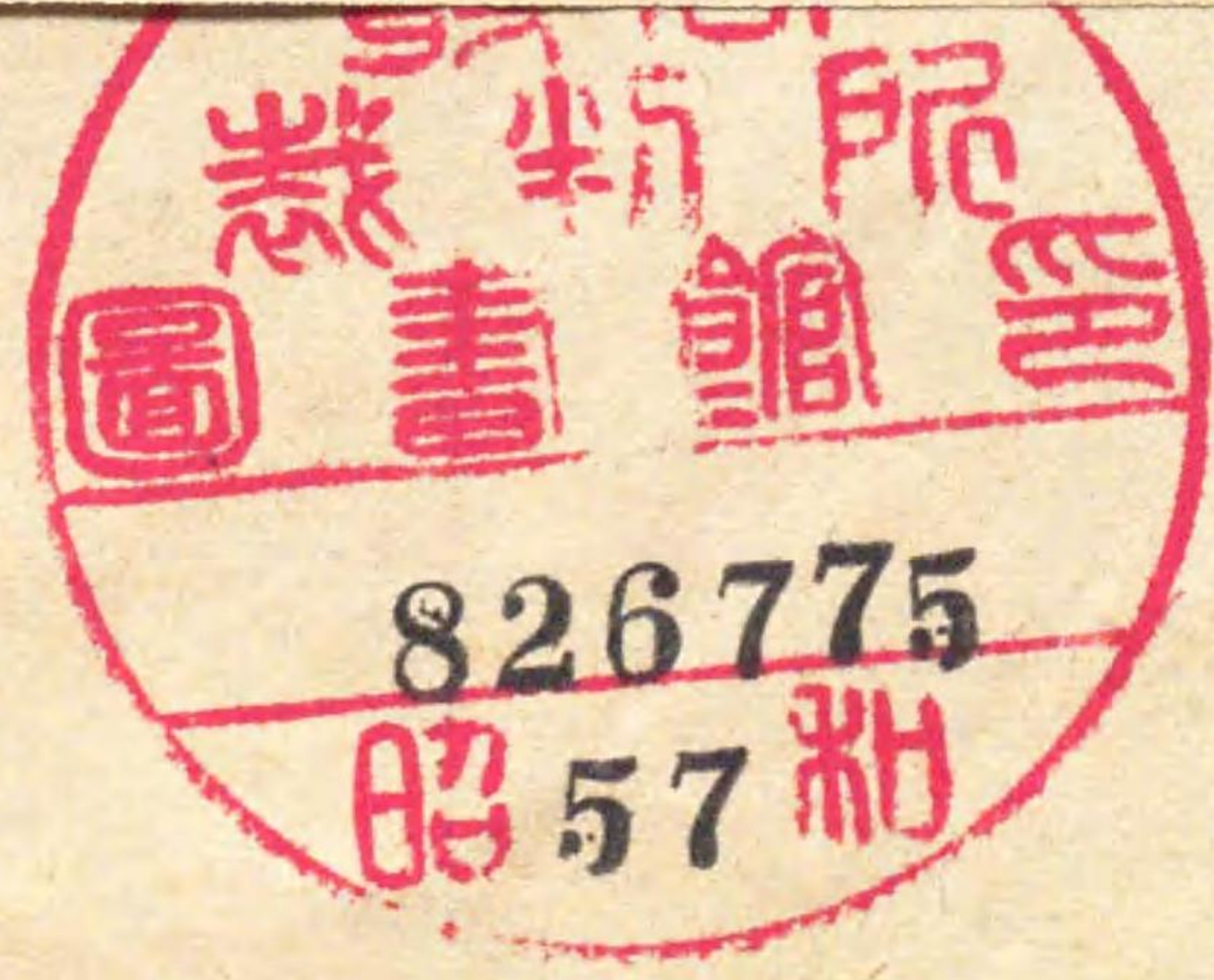


表 題 部 (示表地土)

番 號 示 表	壹 番	貳 番
表 示 欄	附 明 治 參 拾 貳 年 七 月 壹 日 受 東 京 市 本 所 區 綠 町 四 丁 目 貳 番 地 一 宅 地 貳 百 七 拾 五 坪 右 登 記 ス 印	附 明 治 參 拾 貳 年 九 月 八 日 受 東 京 市 本 所 區 綠 町 四 丁 目 貳 番 地 ノ イ 一 宅 地 貳 百 坪 分 割 ニ 因 リ 七 拾 五 坪 ヲ 登 記 第 貳 號 ニ 移 シ タ ル ニ 付 キ 變 更 ヲ 登 記 ス 印
表 示 欄		
表 示 欄		



土地共同人名簿記載例

(權借賃) 區 戊		(權抵及質特先) 當七權權取
附記 壹號	附記 壹番	順位 番號
コトヲ附記ス印	表示欄貳番ニ於テ登記第 貳號ニ移シタル七拾五坪 ト共ニ賃借權ノ目的タル	明治參拾貳年九月四日受 附第四號 明治參拾貳年九月四日附 賃借證書ニ依リ地上權 者藤岡忍カ東京市本郷區 春木町壹丁目七番地大蘆 儀平ノ爲メニ設定シタル 借賃壹箇年金貳圓期間七 箇年ノ賃借權ヲ登記ス印
		順位 番號
		明治參拾貳年九月九日受 附第八號 明治參拾貳年九月九日附 賃借契約解除證書ニ依 リ壹番ノ賃借權設定ノ登 記ノ抹消ヲ登記ス印
		順位 番號
		事 項 欄

最高裁判所図書

番號 第 壹 號

申請人ノ氏名住所	持分	豫備
東京市本所區綠町參丁目六番地 買受人 四方榮之助	百分ノ 貳拾	明治參拾貳年拾月拾貳日受附第拾壹號登記第壹號甲區順位第參番印
東京市本所區綠町參丁目拾五番地 同 井上金太郎	百分ノ 拾	
東京市淺草區馬道町五番地 同 吉田佐太郎	百分ノ 拾	
東京市淺草區馬道町八番地 同 北川良之	百分ノ 拾	
東京市淺草區馬道町貳拾番地 同 奧吉太郎	百分ノ 拾	
東京市深川區佐賀町貳丁目七番地 同 田中正三	百分ノ 拾	
東京市下谷區徒士町參丁目貳番地 同 小山資次	百分ノ 拾	
東京市下谷區徒士町壹丁目拾八番地 同 岡本太郎	百分ノ 拾	
東京市小石川區初音町參番地 同 萩原敬	百分ノ 拾	
東京市小石川區初音町四番地 同 福川實	百分ノ 拾	
東京市小石川區初音町四番地 同 福川實	百分ノ 拾	

番號	申請人ノ氏名、住所	持分	豫備
	以上拾名		

土地登記簿記載例ニ關スル申請事例

凡例

- 一 參照ニハ登記ノ記載例ニ關スル法令ノ條項ヲ掲ク
- 一 參照中「不」ハ不動産登記法ノ略「施」ハ不動産登記法施行細則ノ略ナリ
- 第一 明治參拾貳年七月壹日東京市神田區小川町參番地川田壯太郎ヨリ未登記ノ東京市本所區綠町四丁目貳番地宅地貳百七拾五坪ニ付キ所有權ノ登記ヲ申請シタリ
 明治參拾貳年七月壹日申請受附第壹號
 (參照) 不五〇、五二、施四八、四九、一項
- 第二 明治參拾貳年七月貳日所有者川田壯太郎ハ東京市神田區淡路町貳丁目五番地藤岡忍ニ對シ存續期間ヲ貳拾五年ト定メ宅地全部ニ付キ建物所有ノ地上權ヲ設定シタリ
 明治參拾貳年七月貳日申請受附第貳號
 (參照) 不五〇、二項、五二、施四九、一項
- 第三 明治參拾貳年八月壹日所有者川田壯太郎ハ東京市神田區松永町拾四番地玉木豐ヨリ金千圓ヲ借入レ利息ヲ年壹割辨濟期限ヲ明治參拾參年四月壹日ト定メ抵當權ヲ設定シタリ
 明治參拾貳年八月參日申請受附第參號
 (參照) 不五〇、二項、五二、施四九、一項
- 第四 明治參拾貳年九月四日地上權者藤岡忍ハ東京市本鄉區春木町壹丁目七番地大蓋儀平ト壹箇年金貳圓ノ賃料ニテ七箇年ヲ期シ賃貸借契約ヲ爲シタリ
 明治參拾貳年九月四日申請受附第四號
 (參照) 不五〇、二項、五二、施四九、一項

第五 明治參拾貳年九月五日所有者川田壯太郎ハ東京市下谷區東黒門町七番地多喜力造ノ所有ニ係ル東京市本所區綠町四丁目參番地ノ宅地ノ爲メ東側六尺通ニ通行ノ地役權ヲ設定シタリ
明治參拾貳年九月五日申請受附第五號

(參照) 不五〇、二項、五二、施四九、一項

第六 明治參拾貳年九月六日所有者川田壯太郎ハ東京市本鄉區眞砂町五番地桑原直ニ對シ代價金五百圓ニテ明治參拾貳年拾月六日マテニ賣渡スヘキ豫約ヲ爲シタリ
明治參拾貳年九月六日申請受附第六號

(參照) 不五〇、二項、五二、五四、施四九、二項

第七 明治參拾貳年九月八日所有者川田壯太郎ヨリ分筆ノ登記ヲ申請ス但申請書ニ不動産登記法第八十一條及ヒ第八十三條第三項ノ書面ヲ添附セリ
明治參拾貳年九月八日申請受附第七號

(參照) 不五〇、二項、五二、八二、八三、施四九、一項

第八 明治參拾貳年九月九日地上權者藤岡忍ト賃借人大蘆儀平トノ間ニ賃借契約ノ解除ヲ爲シタリ
明治參拾貳年九月九日申請受附第八號

(參照) 不五〇、二項、五二、一四七、一項、施四九、一項

第九 明治參拾貳年拾月六日東京市本鄉區眞砂町五番地桑原直ハ賣買ノ豫約ニ基キ所有者川田壯太郎ニ對シ賣買實行ノ意思ヲ表示シ即日證書ヲ作成シテ登記ヲ申請セリ
明治參拾貳年拾月六日申請受附第九號

(參照) 不五〇、二項、五二、五五、施四九、一項

第十 明治參拾貳年拾月拾壹日地上權者藤岡忍ハ其地上權ヲ拋棄シタリ

明治參拾貳年拾月拾壹日申請受附第九號

(參照) 不五〇、二項、五二、一四七、一項、施四九、一項

第十一 所有者桑原直ハ明治參拾貳年拾月拾貳日東京市本所區綠町參丁目六番地四方榮之助同町參丁目拾五番地井上金太郎同市淺草區馬道町五番地吉田佐太郎同町八番地川北良之同町貳拾番地與吉太郎同市深川區佐賀町貳丁目七番地田中正三同市下谷區徒士町參丁目貳番地小山資次同町壹丁目拾八番地岡本太郎同市小石川區初音町參番地萩原敬同町四番地福川實ノ拾名ヘ代價金千圓ニテ賣渡シタリ買受人ノ持分ハ四方榮之助百分ノ貳拾井上金太郎吉田佐太郎川北良之與吉太郎田中正三小山資次岡本太郎ノ七名各百分ノ拾萩原敬福川實ノ兩名各百分ノ五トス
明治參拾貳年拾月拾貳日申請受附第十號

(參照) 不五〇、二項、五一、五二、施四九、一項、五七

第十二 明治參拾貳年拾月拾參日所有者四方榮之助外九名ハ代價金千貳百圓ニテ東京市日本橋區南傳馬町七番地佐藤行雄ニ賣渡シタリ
明治參拾貳年拾月拾參日申請受附第十號

(參照) 不五〇、二項、五二、施四九、一項

第十三 所有者佐藤行雄ハ其所有地東京市本所區綠町四丁目貳番地ノ宅地ノ爲メ明治參拾貳年拾月拾四日同市本所區綠町四丁目參番地ノ宅地ヲ承役地ト爲シ設定シタル觀望ノ爲メ工作物ノ築造ヲ禁止スル地役權ノ登記ヲ爲シタリ
明治參拾貳年拾月拾四日受附

(參照) 不五〇、二項、五二、一四、一項、施四九、一項

第十四 抵當權者玉木豐ハ明治參拾貳年拾月拾五日東京市小石川指ヶ谷町四拾番地ヘ轉居セリ

明治參拾貳年拾月拾五日申請受附第拾四號

(參照) 不五〇、二項、五二、五三、五八、施四九、一項、五九

第十五 明治參拾貳年拾月拾六日所有者佐藤行雄ハ東京市麻布區材木町貳拾番地山根銀太郎ヨリ金五拾圓ヲ借受ケ質權ヲ設定シタリ

明治參拾貳年拾月拾六日申請受附第拾五號

(參照) 不五〇、二項、五二、施四九、一項

第十六 抵當權者玉木豐ハ債務者川田壯太郎ヨリ元利金ノ返濟ヲ受ケタルモ抵當權登記ノ抹消ヲ爲ササルニ因リ所有者佐藤行雄ヨリ右登記抹消ノ訴ヲ提起シ明治參拾貳年拾月貳拾日勝訴ノ判決ヲ得タリ

明治參拾貳年拾月壹日申請受附第拾六號

(參照) 不五〇、二項、五二、一四七、一項、施四九、一項

第十七 東京市本所區綠町參丁目六番地四方榮之助外九名ヨリ所有權ノ登記名義人佐藤行雄ニ對シ參番ノ所有權登記ノ回復ノ訴ヲ東京地方裁判所ニ提起シ東京地方裁判所ハ明治參拾貳年拾貳月貳日豫告登記ノ囑託ヲ爲シタリ

明治參拾貳年拾貳月貳日囑託書受附第拾七號

(參照) 不五〇、二項、五二、施四九、一項

第十八 所有者佐藤行雄ハ明治參拾貳年拾月拾五日東京市京橋區銀座貳丁目壹番地佐川成太郎ノ爲メ存續期間參拾年小作料壹個年金參圓ノ牧畜ノ永小作權ヲ設定シ其登記ヲ爲サス又永小作人佐川成太郎ハ東京市芝區芝口壹丁目拾壹番地横井次郎ヨリ借受ケタル金貳拾圓ノ債務ノ擔保トシテ右未登記ノ永小作權ヲ目的トスル抵當權ヲ設定シテ登記ノ申請ヲ爲サス依テ横井次郎ハ明治參拾貳年拾壹月壹日東京地方裁判所ノ言渡シタル裁判ニ依リテ自己ノ權利ヲ證明シ永小作權ヲ目的トセル抵當權ノ登記ヲ申請

シタリ

明治參拾貳年拾貳月拾日申請受附第拾八號

(參照) 不五〇、二項、五二、一三三、施四九、一項

第十九 明治參拾貳年拾貳月拾日質權者山根銀太郎ハ債權ト共ニ質權ヲ東京市京橋區尾張町壹丁目八番地曾爾三郎ニ讓渡シタリ

明治參拾貳年拾貳月拾日申請受附第拾九號

(參照) 不五〇、二項、五二、五三、一二五、施四九、一項、五九

第二十 明治參拾貳年拾貳月拾七日東京地方裁判所ヨリ原告四方榮之助外九名被告佐藤行雄間ノ所有權登記回復ノ訴ニ關スル豫告登記抹消ノ囑託アリ

明治參拾貳年拾貳月拾七日囑託書受附第貳拾號

(參照) 不五〇、二項、五二、一四七、施四九、一項

第二十一 所有者佐藤行雄ハ明治參拾參年貳月壹日債權者山根銀太郎ハ金五拾圓ヲ辨濟シテ質權登記ノ抹消ヲ申請セリ

明治參拾參年貳月壹日申請受附第貳拾壹號

(參照) 不五〇、二項、五二、一四七、一項、施四九、一項

第二十二 明治參拾參年貳月六日所有者佐藤行雄ハ明治參拾五年貳月五日限り買戻ノ特約ヲ以テ代價金千參百圓ニテ東京市牛込區南町壹番地早田鐵一郎ハ賣渡シタリ

明治參拾參年貳月六日申請受附第貳拾貳號

(參照) 不五〇、二項、五二、施四九、一項

土地登記簿記載例

(舊登記簿場合ノ例)

登記
番號

第 參 號

前登
記第
壹號

表 題 部 (示表地土)

表示
番號

壹 番

表

示

欄

東京市麴町區下六番町拾
番地
一宅地五百坪
右明治參拾貳年七月拾六
日舊登記簿第壹冊第壹丁
ヨリ移ス印

表示
番號

表

示

欄

表示
番號

表

示

欄

土 地 登 記 簿 第 參 號

乙 區 (權小ヒ權地 作永及上)		區 (權有所)	
番順位	事 項 欄	番順位	
番順位	事 項 欄	番順位	
番順位	事 項 欄	番順位	

丁

甲		番 壹 (番舊貳)	番 貳	番順位
番順位	事 項 欄	明治參拾年九月參日登記 明治參拾年九月壹日附賣 買證書ニ依リ東京市麴町 區下六番町拾番地岸小助 カ同町七番地山内勇ヨリ 代價金四千圓ニテ取得シ タル所有權ヲ登記ス但買 受人ハ公證簿ニ書入アル コトヲ了知ス 右明治參拾貳年七月拾六 日舊登記簿第壹冊第壹丁 ヨリ移ス印	明治參拾貳年七月拾六日 受附第壹號 明治參拾貳年七月拾五日 附賣買證書ニ依リ東京市 赤阪區丹後町百番地園山 常二郎ノ爲メ所有權ノ取 得ヲ登記ス印	番順位
番順位	事 項 欄			番順位
番順位	事 項 欄			番順位

區

二
也
登
己
尊

丁

(權役地) 區 丙

丁

番順位	事項欄	番順位	事項欄
壹附 (番舊) 番 壹 番順位	明治參拾年拾月九日登記 明治參拾年拾月九日附書 入證書ニ依リ債務者東京 市麴町區下六番町拾番地 岸小助カ債權者同市麻布 區材木町七番地三成一郎 ヨリ利息月壹分辨濟期明 治參拾壹年拾月七日ノ定 ニテ借受ケタル金貳千圓 ノ爲メニ書入ト爲シタル コトヲ登記ス但三成一郎 ハ曩ニ公證簿ニ書入アル コトヲ了知ス 右明治參拾貳年七月拾六 日舊登記簿第壹冊第貳丁 ヨリ移ス	番順位	事項欄
壹附 (番舊) 番 壹 番順位	明治參拾貳年九月拾日受 附第貳號 明治參拾貳年九月拾日附 約定證書ニ依リ壹番(舊 參番)ニ爲シタル書入ノ 登記中利息ヲ月壹分五厘 ニ辨濟期ヲ明治參拾貳年 拾貳月參拾壹日ニ變更シ タルコトヲ附記ス	番順位	事項欄
番 貳	明治參拾貳年拾壹月拾壹 日受附第參號 明治拾九年壹月拾壹日公 證第參號書入壹番	番順位	事項欄
番順位	明治拾九年壹月拾壹日附 書入證書ニ依リ東京市神 田區裏神保町貳番地大倉 芳三郎ノ爲メニ債務者山 内勇カ金百圓ノ辨濟ノ擔 保トシテ書入ト爲シタル コトヲ登記ス	番順位	事項欄

戊		(先取、特權、質權、及ヒ、抵當、權)
順位 番號	事項欄	
順位 番號	事項欄	
順位 番號	事項欄	
順位 番號	事項欄	

土地登記簿記載例ニ關スル申請事例

凡例

一 参照ニハ登記ノ記載例ニ關スル法令ノ條項ヲ掲ク
 一 参照中「不」ハ不動産登記法ノ略「施」ハ不動産登記法施行細則ノ略「公」ハ公證ヲ經タル證書面ノ權利ニ關スル登記取扱手續ノ略ナリ

第一 東京市赤坂區丹後町百番地園山常二郎ハ同市麴町區下六番町拾番地岸小助所有ノ東京市麴町區下六番町拾番地宅地五百坪ヲ代價金四千五百圓ニテ買受ケタリ
 東京市麴町區下六番町拾番地宅地五百坪ハ曩ニ岸小助カ山内勇ヨリ買受ケタル土地ニシテ明治參拾年九月參日登記濟ト爲レリ

明治參拾貳年七月拾六日申請受附第壹號

(參照) 不五〇、二項、五二、一六三、施四九、一項、七二、一項

第二 岸小助カ明治參拾年拾月九日東京市麴町區下六番町拾番地宅地五百坪ヲ書入ト爲シ利息ヲ月壹分辨濟期ヲ明治參拾壹年拾月七日ト定メ三成一郎ヨリ借受ケタル金貳千圓ノ債務ニ關シ當事者ハ明治參拾貳年九月拾日利息ヲ日壹分五厘トシ辨濟期ヲ明治參拾貳年拾貳月參拾壹日ト爲シ所有者園山常二郎ノ承諾ヲ得テ右變更ノ登記ヲ申請シタリ

明治參拾貳年九月拾日申請受附第貳號

(參照) 不五〇、二項、五二、五三、五六、五七、施四九、一項

第三 東京市麴町區下六番町拾番地宅地五百坪ノ舊所有者山内勇カ明治拾九年壹月拾壹日借用金辨濟ノ擔保トシテ債權者東京市神田區真神保町貳番地大倉芳三郎ヘ書番書入ト爲シ公證(公證第參號)ヲ經タル證書面ノ權利ニ付キ明治參拾貳年拾壹月拾壹日大倉芳三郎ヨリ其登記ヲ申請シタリ

明治參拾貳年拾壹月拾壹日申請受附第參號
(參照) 不五〇、二項、五二、施四九、一項、公一、九

建物登記簿記載例

登記
番號

第

壹

號

(示表物建) 部

題 表

表示
番號

番壹

番貳

表

示

欄

明治參拾貳年七月參日受
附
東京市赤阪區臺町六番地
宅地四百坪
一煉化造貳階建本家壹棟
建坪百五拾坪
外貳階七拾坪
一瓦葺平家廡 壹棟
建坪六坪
右貳棟ノ建物ノ種類、構
造及ヒ建坪ハ設計書ニ依
リテ之ヲ記載ス
圖面綴込帳第壹冊第壹丁
明治參拾貳年拾貳月貳日
受附
東京市赤阪區臺町六番地
宅地四百坪
一煉化造貳階建本家壹棟
建坪百五拾坪
外貳階七拾坪
一瓦葺平家廡 壹棟
建坪六坪
右登記ス
圖面綴込帳第壹冊第貳丁

表示
番號

表

示

欄

表示
番號

表

示

欄

(權役地) 區 乙		(權有所) 區 甲	
番順位	事 項 欄	番順位	事 項 欄
番順位	事 項 欄	番順位	事 項 欄
番順位	事 項 欄	番順位	事 項 欄

甲			番順位
番 參	番 貳	番 壹	番 壹
<p>明治參拾貳年拾貳月貳拾日受附第參號</p> <p>明治參拾貳年拾貳月拾八日附東京區裁判所ノ囑託書ニ依リ東京市神田區西小川町壹丁目五番地古川義三ヨリ競賣ノ申立ヲ爲シタルコトヲ登記ス</p>	<p>明治參拾貳年拾貳月貳日受附第貳號</p> <p>東京市麴町區一番町貳番地道田春信ノ爲メ所有權ヲ登記ス</p>	<p>明治參拾貳年七月參日受附第壹號</p> <p>新築スヘキ建物ノ所有者東京市麴町區一番町貳番地道田春信</p> <p>右不動産工事ノ先取特權ノ保存ノ登記ヲ爲スニ因リテ登記ス</p>	<p>事 項 欄</p>
	番 五	番 四	番 四
	<p>明治參拾參年參月拾五日受附第四號</p> <p>明治參拾參年參月拾四日附東京區裁判所ノ囑託書ニ依リ東京市赤阪區臺町貳拾番地田中正雄ノ爲メ競落ニ因リ取得シタル所有權ヲ登記ス</p>	<p>明治參拾參年參月拾五日受附第四號</p> <p>明治參拾參年參月拾四日附東京區裁判所ノ囑託書ニ依リ參番ニ登記シタル競賣申立ノ登記ノ抹消ヲ登記ス</p>	<p>事 項 欄</p>
			番順位
			事 項 欄

區

丙

番順
號位

番壹

番貳

事
項
欄

明治參拾貳年七月參日受
附第壹號

明治參拾貳年六月拾日附
建物新築工事請負契約證
書ニ依リ東京市神田區西
小川町壹丁目五番地古川
義三ノ爲メ工事費豫算額
金壹萬五千圓ノ先取特權
ノ保存ヲ登記ス但辨濟期
ハ新築工事終了ノ日トス
印

明治參拾參年參月拾五日
受附第四號
明治參拾參年參月拾四日
附東京區裁判所ノ囑託書
ニ依リ壹番ニ登記シタル
先取特權ノ保存ノ登記ノ
抹消ヲ登記ス印

番順
號位

事
項
欄

番順
號位

事
項
欄

丁		(先取、特權、質權、及ヒ、抵當、權)
順位 番號	事項欄	
順位 番號	事項欄	
順位 番號	事項欄	
順位 番號	事項欄	

建物登記簿記載例ニ關スル申請事例

凡例

一 参照ニハ登記ノ記載例ニ關スル法令ノ條項ヲ掲ク

一 参照中「不」ハ不動産登記法ノ略「施」ハ不動産登記法施行細則ノ略「民訴」ハ民事訴訟法ノ略ナリ

第一 東京市神田區西小川町壹丁目五番地古川義三ハ同市麴町區一番町貳番地道田春信カ同市赤阪區臺町六番地宅地四百坪ノ上ニ煉化造貳階建建坪百五拾坪(外貳階七拾坪)ノ本家竝ニ瓦葺平家建坪六坪ノ厩各壹棟ヲ新築スルヲ以テ其工事ヲ請負ヒ工事費豫算額金壹萬五千圓ニシテ右工事費ノ辨濟期ヲ工事終了ノ日ト定メ先取特權保存ノ登記ヲ申請シタリ

明治參拾貳年七月參日申請受附第壹號

(參照) 不五〇、五二一、一三七、施四八、四九、一項、五〇

第二 東京市麴町區一番町貳番地道田春信ハ同市赤阪區臺町六番地宅地四百坪ノ上ニ存在スル煉化造貳階建建坪百五拾坪(外貳階七拾坪)本家壹棟及ヒ其附屬建物タル瓦葺平家建坪六坪ノ厩壹棟ニ付キ所有權ノ登記ヲ申請シタリ

明治參拾貳年拾貳月貳日申請受附第貳號

(參照) 不五〇、五二一、一四〇、施四九、一項、五〇

第三 債權者東京市神田區西小川町壹丁目五番地古川義三ハ債務者同市麴町區一番町貳番地道田春信カ建物新築工事ノ費用金壹萬五千圓ヲ辨濟セサルニ因リ執行力アル判決正本ヲ以テ債務者道田春信所有ニ係ル同市赤阪區臺町六番地所在煉化造貳階建建坪百五拾坪(外貳階七拾坪)本家壹棟及ヒ其附屬建物瓦葺平家建坪六坪厩壹棟ノ競賣ヲ申立テ東京區裁判所ハ明治參拾貳年拾貳月拾八日右建物ニ付キ競賣手續開始ノ決定ヲ爲シ之ニ關スル登記ヲ囑託シタリ

明治參拾貳年拾貳月貳拾日囑託書受附第參號

(參照) 不五〇、二項、五二、施四九、一項、民訴六八五

第四 東京區裁判所ハ債權者東京市神田區西小川町壹丁目五番地古川義三申立ノ競賣事件ニ關シ競落許可決定ヲ爲シ明治參拾參年參月拾四日配當表ヲ實施シ競落人同市赤阪區臺町貳拾番地田中正雄ノ爲メニ同市赤阪區臺町六番地所在煉化造貳階建建坪百五拾坪(外貳階七拾坪)本家壹棟及ヒ其附屬建物瓦葺平家建坪六坪厩壹棟ノ所有權移轉ノ登記ヲ囑託シ且債權者古川義三ノ先取特權保存ノ登記ノ抹消及ヒ競賣申立ニ關スル登記ノ抹消ヲ囑託シタリ

明治參拾參年參月拾五日囑託書受附第四號

(參照) 不五〇、二項、五二、施四九、一項、民訴七〇〇

商號登記簿記載例

登記
番號

第

壹

號

登記ノ年月日 及七登記官印	四	三	二	一
	住所 氏名、 用者ノ 商號使	營業所	種類 營業ノ	商號
右明治參拾貳年七月拾五日登記印	東京市京橋區尾張町貳丁目拾九番地 森田竹五郎	東京市芝區芝口貳丁目五番地	西洋料理	三樂軒

備

豫

商標登記簿

未成年者登記簿記載例

		更	變
		<p>(四) 森田竹五郎ハ明治參拾貳年九月七日其住 所ヲ東京市京橋區尾張町貳丁目拾七番地 ニ移轉ス 右明治參拾貳年九月九日登記印</p>	
減	消	更	變
明治參拾貳年拾月五日登記印	明治參拾貳年拾月四日商號ヲ廢止ス		

登記
番號

第

壹

號

備	豫	登記ノ年月日 及ヒ登記官印 右明治參拾貳年拾月四日登記印	三	二	一
			營業所	營業ノ 種類	未成年 者ノ氏 名、住 所
			東京市日本橋區吳服町五番地	吳服商	東京市牛込區納戸町四拾五番地 池田市太郎
減消		更			變
明治					
年					
月					
日					
登記					

妻登記簿記載例

備		豫	號	第	番登記
		登記ノ年月日 及ヒ登記官印	三 營業所	二 種 業ノ 類	一 所名者未 住ノ成 氏年
		右明治 年 月 日登記			
減		消			更
變					
明治 年 月 日登記					

登記
番號

第

壹

號

備	豫	登記ノ年月日 及ヒ登記官印 右明治參拾貳年拾月拾日登記印	三	二	一
			營業所	營業ノ 種類	妻ノ氏 名、住 所
			東京市牛込區神樂町貳丁目六番地	煙草商	東京市牛込區納戸町五番地 綠妻 小松ラク
滅	消	更	變		
明治					
年					
月					
日登記					

後見人登記簿記載例

備 豫		登記ノ年月日 及ヒ登記官印	三 營業所	二 營業ノ 種類	一 妻ノ氏 名、住 所	第 號	登記 番號
		右明治 年 月 日登記					
減 消	更				變		
明治 年 月 日登記							

登記番 第一號

備	豫	登記ノ年月日 及ヒ登記官印	四	三	二	一
			營業所	營業ノ種類	被後見人ノ氏住所	後見人ノ氏名住所
		右明治參拾貳年八月九日登記印	東京市神田區今川小路參丁目九番地	酒類卸小賣商	東京市神田區今川小路參丁目九番地 山田千藏	東京市神田區小川町九番地 吉川槐三郎

減消 更 變

明治
年
月
日
登記

支配人登記簿記載例

備 豫		登記ノ年月日 及登記官印	四 營業所	三 種類 營業ノ	二 所名 人ノ氏 住	一 住所 後見人 ノ氏名	登記 番號 第 號
		右明治 年 月 日 登記					
減 消		更					變
明治 年 月 日 登記							

登記番 第一號 壹

一	二	三	四	五	豫備
支配人ノ氏名 東京市芝區愛宕町參丁目壹番地 岡本彦助	主人ノ氏名 東京市日本橋區本町貳丁目壹番地 岡島善三郎	主人ノ營業 石炭販賣	支配人ノ用ニハキ 岡島商店	支配人ヲ置キタル場所 東京市日本橋區本町貳丁目壹番地	登記ノ年月日 及ヒ登記官印 右明治參拾貳年八月六日登記印

減消	變更
明治 年 月 日 登記	

合名會社登記簿記載例

備 豫		登記ノ年月日 及ヒ登記官印	五 支配人 ノ置キ タル場 所	四 支配人ノ 用ユヘキ 商號	三 營 業 主 人ノ	二 主 人ノ 住 所	一 支 配 人 ノ 住 所	第 一 登 記 番 號
		右 明 治 年 月 日 登 記						
減 消		更 變						
明 治 年 月 日 登 記								

登記番 號 第 壹

六 代 表 員 氏 名	五 設 立 年 月 日 明治參拾貳年六月貳拾日	四 目 的 吳服太物商	三 支 店 第壹支店 東京市日本橋區通壹丁目拾番地 第貳支店 東京市京橋區采女町壹番地	二 本 店 東京市芝區三田四國町壹番地	一 商 號 塚谷合名會社	登記ノ年 月日及ヒ 登記官印
						第一欄ヨリ 第八欄マテ 明治參拾貳年七月壹日登記印

七

價 格	及 ヒ	種 類	資 ノ	所、出	名、住	社 員 氏 名
						東京市芝區三田四國町壹番地 金五萬圓 塚 谷 莊 平
						東京市麻布區六本木町壹番地 金貳萬圓 山 川 權 十 郎
						東京市日本橋區吉川町壹番地 金壹萬五千圓 早 川 五 郎
						東京市日本橋區檜物町參番地 建築物改造貳階建壹棟 此價格金五千圓 伊 藤 四 郎

丁

塚谷合名會社登記簿

合資會社登記簿記載例

更

變

合資會社登記簿記載例
一、合資會社之種類
二、合資會社之資本
三、合資會社之股東
四、合資會社之業務
五、合資會社之解散
六、合資會社之清算

更

變

登記番 第一號

六 員ノ氏 代表社	五 年設立ノ 月日	四 目 的	三 支 店	二 本 店	一 商 號	登記ノ年 月日及ヒ 登記官印
						第一欄ヨリ 第八欄マテ 明治參拾貳年九月拾日登記印
波 多 野 龍 吉	明 治 參 拾 貳 年 九 月 壹 日	貨 物 運 送	東 京 市 日 本 橋 區 堀 江 町 貳 丁 目 五 番 地	橫 濱 市 加 賀 町 五 番 地	橫 濱 運 送 合 資 會 社	

備 豫	一十	十	九	八	七
	清算終了 ノ年月日	住所 ノ氏名 清算人	解散ノ事 由及ヒ年 月日	存立ノ時 期又ハ解 散ノ事由	社員ノ氏 名住所 丁數
	明 治 年 月 日 登記	明 治 年 月 日 登記	明 治 年 月 日 登記	存 立 ノ 時 期 明 治 四 拾 七 年 八 月 參 拾 壹 日 マ テ	第 百 壹 丁

更

變

更

變

丁

備

豫

更

變

登記
番號

第

壹

號

商號

橫濱運送合資會社

社員

橫濱市伊勢佐木町貳番地
金參萬圓無限 波多野龍吉

ノ氏

橫濱市壽町五番地
金貳萬圓無限 石原 第六

名、住

東京市神田區五軒町參丁目參番地
金壹萬圓無限 伊藤雄之助

所、出

東京市本所區外手町貳拾番地

資ノ

金壹萬圓無限 岡野 持一
東京市日本橋區小網町壹丁目參番地

種類、

金壹萬圓無限 平野 清弘

價格

東京市日本橋區堀江町五番地
金壹萬圓無限 村田義太郎

及ヒ

橫濱市伊勢町貳丁目拾番地
金五千圓無限 田口英之助

責任

橫濱市伊勢町貳丁目八番地
金五千圓無限 石津 木郎

變

更

變

更

變

更

岡野持一ハ明治參拾貳年拾月壹日其住所ヲ
東京市神田區小川町壹番地ニ移轉ス
右明治參拾貳年拾月貳日登記印

株式會社登記簿記載例

社員	ノ氏	名、住	所、出	資ノ	種類、	價格	及ヒ	責任
更 變								

四 目 的 印刷業	三 支 店 第壹支店 東京市神田區表神保町五番地 第貳支店 東京市日本橋區蛸殼町壹丁目五番地	二 本 店 東京市京橋區銀座四丁目八番地	一 商 號 銀座印刷株式會社	官 登 記 第 十 八 欄 マ テ リ 明 治 參 拾 四 年 七 月 拾 日 登 記 印	及 月 日 第 十 七 欄 マ テ リ 明 治 參 拾 貳 年 拾 貳 月 壹 日 登 記 印	ノ 登 記 第 十 三 欄 マ テ リ 明 治 參 拾 貳 年 七 月 九 日 登 記 印
				十 住 所 東 京 市 日 本 橋 區 本 町 壹 丁 目 九 番 地	九 法 ス ヲ 公 告 東 京 新 聞 及 ヒ 商 業 新 報 ニ 掲 載 ス	八 各 株 ニ 付 キ 拂 込 ミ タ ル 株 金 額 金 五 拾 圓
	取 締 中 村 千 松	役 ノ 東 京 市 京 橋 區 銀 座 四 丁 目 九 番 地	氏 名 上 坂 銀 太 郎	住 所 東 京 市 日 本 橋 區 本 町 壹 丁 目 九 番 地		

矢部 貫一

七十	六十	五十	四十	三十	二十	一	十
社債還ノ方 法及ヒ 期限	社債ノ 利率	各社債 ノ金額	社債ノ 總額	開業前ニ 配當スヘ キ利率	存立ノ 時期又ハ 解散ノ 事由	住所	監查 役ノ 氏名、 東京市下 谷區黑門 町貳番地 日野鉾八 郎
明治參拾參年六月ニ金壹萬圓同年拾 貳月ニ金壹萬圓明治參拾四年六月ニ 金壹萬圓ヲ抽籤ニテ償還ス	年壹割貳步	金參拾圓	金參萬圓				東京市日本橋區小舟町參番地 梅村吳助
四十二	三十	二十	二十二	一十二	十二	九十	八十
清算結 了ノ年 月日	住 氏名、 所	人ノ 算	日 事由及 年月	利主ノ 優先株 權	各新株ニ 付キ拂込 ミタル株 金額	資本增加 ノ議ノ年 月日	增加資本 ノ總額
明治參拾四年拾貳月八日 明治參拾四年拾貳月九日登記印	東京市京橋區西紺屋町五番地 藤井義忠 金澤徹	東京市京橋區富島町四番地	明治參拾四年八月四日東京地方裁判 所ノ命令ニ因リテ解散ス 明治參拾四年八月拾貳日登記印		金拾貳圓五拾錢	明治參拾四年七月壹日	金五萬圓

備 豫

更 變

更

變

更

變

丁

七九

更

變

更

變

七八

株式合資會社登記簿記載例

更	變
更	變

登記番 第一號

五 年設立ノ 日	四 目 的	三 支 店	二 本 店	一 商 號	登 記 ノ 年 月 日	及 ヒ	官 登 記
					第 十 四 欄 ヨリ	第 十 五 欄 ヨリ	第 十 九 欄 ヨリ
明治參拾貳年七月拾六日	紡績器械製造		東京市日本橋區兜町貳番地	渡邊機械製造株式合資會社	明治參拾貳年七月拾八日登記		明治參拾貳年七月拾八日登記
一 十		十		九	八	七	六
住 氏 所 名		監 役 ノ 名		代 表 員 ノ 名	公 告 ノ 法	各 株 ニ 付 キ 拂 込 ミ タル 株 金	總 株 金 ノ 額
東京市日本橋區本石町貳丁目五番地 島田安兵衛		東京市神田區錦町壹丁目九番地 大沼安久		渡邊彦七	商業新報東京新聞及ヒ每朝新聞ニ掲 載ス	金拾貳圓五拾錢	金參拾萬圓

更

變

更

變

更

變

(八) 各株ニ付キ拂込ミタル株金額ヲ金貳拾五
 圓ト變吏ス
 右明治參拾貳年拾貳月貳拾日登記印

更

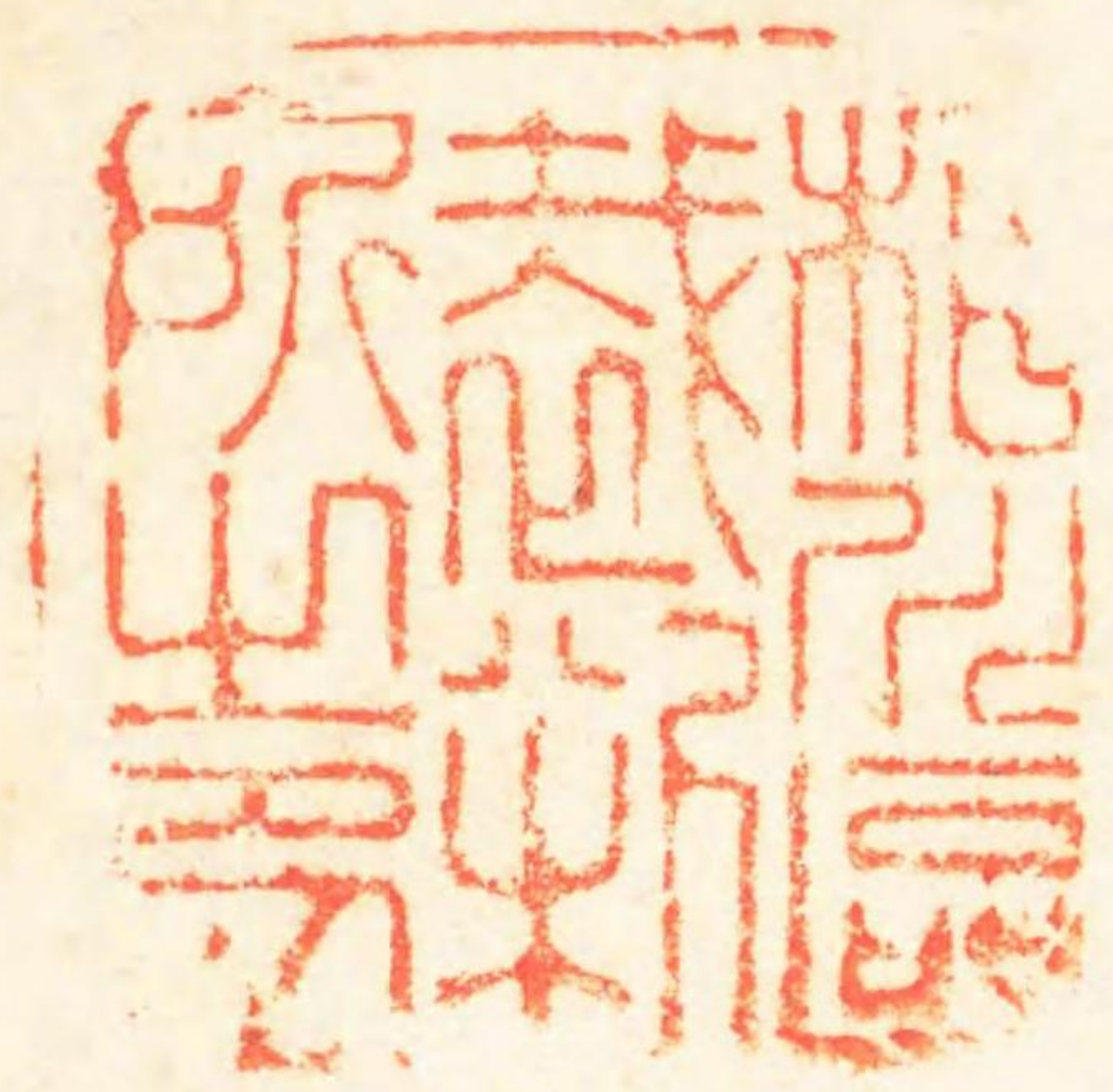
變

更

變

更

變



不動產登記申請書式



昭和二十一年
日記六三二
記録卷二八
號

附屬



土地賣買ニ付登記申請

何郡何村何番地

一 宅地何段何畝何歩

一 登記原因及ヒ其日附 明治何年何月何日附土地賣渡證書

一 登記ノ目的 所有權移轉ノ登記

一 土地ノ價格 金何千何百圓

一 登録稅 金何圓

右登記相成度別紙土地賣渡證書及ヒ何某ノ權利ニ關スル登記濟證相添此段申請候也

明治何年何月何日

何郡何村何番地

賣主

何

某

印

何郡何村何番地

買主 何 某 印

某區裁判所

御中

建物賣買ニ付登記申請

何郡何村何番地宅地何段何畝何歩

一木造瓦葺平家壹棟 建坪何坪

建物ノ番號 第何號

附屬建物 土藏貳階建壹棟建坪何坪外貳階何坪

一登記原因及ヒ其日附 明治何年何月何日附建物賣渡證書

一登記ノ目的 所有權移轉ノ登記

一買戻ノ特約 明治何年何月何日マテニ買戻ヲ爲スノ約

一建物ノ價格 金何百圓

一登録稅 金何圓

右登記相成度別紙建物賣渡證書及ヒ何某ノ權利ニ關スル登記濟證相添此段申請候也

明治何年何月何日

何郡何村何番地
賣主 何 某 印
何郡何村何番地
買主 何 某 印

某區裁判所某出張所

御中

不二七、三五、三六、三七、四一、施三八

家督相續ニ付登記申請

何郡何村何番地

一宅地何段何畝何歩

此價格金何千圓

何郡何村何番地宅地何段何畝何歩

一木造瓦葺平家壹棟建坪何坪

建物ノ番號 第何號

附屬建物 土藏貳階建壹棟建坪何坪外貳階何坪

此價格金何千圓

一登記原因及ヒ其日附 明治何年何月何日家督相續

一登記ノ目的 所有權移轉ノ登記

一不動産ノ價格 合計金何千圓

一登録稅 金何圓

右登記相成度別紙身分登記ノ謄本相添此段申請候也
明治何年何月何日

何郡何村何番地

何 某 印

某區裁判所某出張所

御 中

遺產相續ニ付登記申請

何郡何村何番地

一宅地何段何畝何步

此價格金何千圓

何郡何村何番地宅地何段何畝何步

一木造瓦葺平家壹棟建坪何坪

建物ノ番號 第何號

附屬建物 土藏貳階建壹棟建坪何坪外貳階何坪

此價格金何千圓

一登記原因及其日附 明治何年何月何日遺產相續

一登記ノ目的 所有權移轉ノ登記

一不動產ノ價格 金何千圓

一登録稅 金何圓

右登記相成度別紙戸籍ノ謄本相添此段申請候也
明治何年何月何日

何郡何村何番地

何 某 印

某區裁判所某出張所

御 中

土地所有權ノ保存ニ付登記申請

不三六、一〇五、一〇七、施三八、

何郡何村何番地

一宅地何段何畝何歩

一登記ノ目的 土地所有權保存ノ登記

一土地ノ價格 金何千圓

一登録稅 金何圓

右登記相成度別紙土地臺帳謄本相添不動産登記法第一百五條第壹號ニ依リ此段申請候也

明治何年何月何日

何郡何村何番地

何 某 印

某區裁判所某出張所

御中

不三六、三七、一〇六、一〇七、施三八、四二、

建物所有權ノ保存ニ付登記申請

何郡何村何番地宅地何段何畝何歩

一 木造瓦葺平家壹棟建坪何坪

附屬建物 土藏貳階建壹棟建坪何坪外貳階何坪

一 登記ノ目的 建物所有權保存ノ登記

一 建物ノ價格 金何千圓

一 登録稅 金何圓

右登記相成度別紙土地登記簿謄本及ニ建物ノ圖面相添不動産登記法第百六條第壹號ニ依リ此段申請候也

明治何年何月何日

何郡何村何番地

何

某

印

某區裁判所某出張所

御中

土地所有權ノ一部贈與ニ付登記申請

何郡何村何番地

一宅地何段何畝何歩

一登記原因及ヒ其日附 明治何年何月何日附贈與證書

一登記ノ目的 所有權ノ一部移轉ノ登記

一權利移轉ノ部分 五分

一持分ノ價格 金何百圓

一登録稅 金何圓

右登記相成度別紙贈與證書及ヒ何某ノ權利ニ關スル登記濟證相添此段申請候也

明治何年何月何日

何郡何村何番地

贈與者

何

某

印

何郡何村何番地

某區裁判所某出張所

御中

受贈者

何

某

印

地上權設定ニ付登記申請

何郡何村何番地

一 宅地何段何畝何歩

一 登記原因及ヒ其日附 明治何年何月何日附地上權設定證書

一 登記ノ目的 地上權設定ノ登記

一 地上權設定ノ目的 建物ノ所有

一 地上權ノ範圍 宅地ノ全部

一 存續期間 明治何年何月何日ヨリ參拾个年

一 地代 壹个月金何圓

一 地代ノ支拂時期 每月末日

一 土地ノ價格 金何千圓

一 登録稅 金何圓

右登記相成度別紙地上權設定證書及ヒ何某ノ權利ニ關スル登記濟證相添此段申

請候也

明治何年何月何日

何郡何村何番地

土地ノ所有者 何

某 ⑩

何郡何村何番地

地上權者 何

某 ⑩

某區裁判所某出張所

御中

不三五、三六、一一二、應三八、

永小作權設定ニ付登記申請

何郡何村何番地

一田何段何畝何歩

一登記原因及ヒ其日附 明治何年何月何日附永小作權設定證書

一登記ノ目的 永小作權設定ノ登記

一存續期間 明治何年何月何日ヨリ貳拾五個年

一小作料 壹个年金何圓

一小作料ノ支拂時期 毎年拾貳月參拾壹日

一土地ノ價格 金何千圓

一登録稅 金何圓

右登記相成度別紙永小作權設定證書及ヒ何某ノ權利ニ關スル登記濟證相添此段申請候也

明治何年何月何日

何郡何村何番地
地主 何 某 印
何郡何村何番地
永小作人 何 某 印

某區裁判所某出張所

御 中

不三五、三六、一三、施三八、

地役權設定ニ付登記申請

承役地 何郡何村何番地宅地何段何畝何歩
要役地 何郡何村何番地宅地何段何畝何歩
一登記原因及ヒ其日附 明治何年何月何日附地役權設定證書
一登記ノ目的 地役權設定ノ登記
一 地役權設定ノ目的 通行
一 地役權ノ範圍 東側長サ拾五間幅參尺
一 要役地ノ價格 金何千圓
一 登録稅 金何圓
右登記相成度別紙地役權設定證書及ヒ何某ノ權利ニ關スル登記濟證相添此段申請候也
明治何年何月何日

何郡何村何番地

承役地ノ所有者 何 某 印

何郡何村何番地

地役權者 何 某 印

某區裁判所某出張所

御 中

不三五、三六、一一五、一三六、應三八、四二、

先取特權保存ニ付登記申請

一設計書ニ定メタル建物

木造貳階建壹棟建坪何坪外貳階何坪

附屬建物 土藏貳階建壹棟建坪何坪外貳階何坪

敷地 何市何區何町何番地宅地何拾何坪

一登記原因及ヒ其日附 明治何年何月何日附建物新築工事請負契約書

一登記ノ目的 先取特權保存ノ登記

一工事費用ノ豫算額 金何千圓

一辨濟期 明治何年何月何日

一登録稅 金何圓

右登記相成度別紙建物新築工事請負契約書設計書及ヒ建物ノ圖面相添此段申請候也

明治何年何月何日

某區裁判所
御中

何市何區何町何番地
債務者 何 某 印
何市何區何町何番地
先取特權者 何 某 印

不三五、三六、一六、施三八、

質權設定ニ付登記申請

何郡何村何番地

一田何段何畝何歩

一登記原因及ヒ其日附 明治何年何月何日附金圓借用證書

一登記ノ目的 質權設定ノ登記

一債權額 金何百圓

一辨濟期 明治何年何月何日

一登録稅 金何圓

右登記相成度別紙金圓借用證書及ヒ何某ノ權利ニ關スル登記濟證相添此段申請候也

明治何年何月何日

何郡何村何番地
質權設定者 何 某 印

何郡何村何番地
質權者 何 某 印

某區裁判所某出張所

御 中

抵當權設定ニ付登記申請

何郡何村何番地

一宅地何段何畝何歩

一登記原因及ヒ其日附 明治何年何月何日附金圓借用證書

一登記ノ目的 抵當權設定ノ登記

一債權額 金何百圓

一辨濟期 明治何年何月何日

一利息 年壹割貳歩

一利息ノ支拂時期 毎年六月參拾日

一登録稅 金何圓

右登記相成度別紙金圓借用證書及ヒ何某ノ權利ニ關スル登記濟證相添此段申請候也

明治何年何月何日

何郡何村何番地

抵當權設定者 何 某 印

何郡何村何番地

抵當權者 何 某 印

某區裁判所某出張所

御 中

不三五、三六、一二七、施三八

賃借權設定ニ付登記申請

何郡何村何番地

一宅地何段何畝何歩

一登記原因及ヒ其日附 明治何年何月何日附賃貸借證書

一登記ノ目的 賃借權設定ノ登記

一存續期間 明治何年何月何日ヨリ拾个年

一借賃 壹个月金何圓

一借賃ノ支拂時期 毎月末日

一土地ノ價格 金何千圓

一登録稅 金何圓

右登記相成度別紙賃貸借證書及ヒ何某ノ權利ニ關スル登記濟證相添此段申請候也

明治何年何月何日

何郡何村何番地
賃貸人 何 某 印
何郡何村何番地
賃借人 何 某 印

某區裁判所某出張所

御 中

不二、三三、三五、三六、三七、施三八、

土地建物賣買豫約ニ付假登記申請

何郡何村何番地

一 宅地何段何畝何步

何郡何村何番地宅地何段何畝何步

一 木造瓦葺平家壹棟建坪何坪

建物ノ番號 第何號

附屬建物 土藏貳階建壹棟建坪何坪外貳階何坪

一 登記原因及ヒ其日附 明治何年何月何日附土地建物賣買豫約證書

一 登記ノ目的 所有權移轉ノ請求權ノ登記

一 登録稅 金何拾錢

右登記相成度別紙建物賣買豫約證書及ヒ假登記義務者ノ承諾書相添此段申請候也

明治何年何月何日

何郡何村何番地

何

某

印

某區裁判所某出張所

御中

不二八、三六、四三、施三八

登記名義人ノ表示ノ變更ニ付登記申請

何郡何村何番地

一 宅地何段何畝何歩

一 登記原因及ヒ其日附 明治何年何月何日轉籍

一 登記ノ目的 明治何年何月何日申請登記第何號所有權ノ登記中所有者何某ノ

住所ヲ何郡何村何番地ト變更スルコト

一 登録稅 金何拾錢

右登記相成度別紙戸籍ノ抄本相添此段申請候也

明治何年何月何日

何郡何村何番地

何

某

印

某區裁判所某出張所

御中

不三六、七九、八〇、八一、八三、三項九〇、但書施三八、

分筆ニ付登記申請

- 一 分割前ノ土地 何郡何村何番地宅地貳段五畝
- 一 分割シタル土地 何郡何村何番地ノ貳宅地壹段貳畝
- 一 現在ノ土地 何郡何村何番地ノ壹宅地壹段參畝
- 一 登記原因及ヒ其日附 明治何年何月何日分割
- 一 登記ノ目的 分筆ノ登記
- 一 登録税 金何拾錢

右登記相成度別紙土地臺帳謄本及ヒ分割シタル土地ニ付キ抵當權者何某カ其權利ノ消滅ヲ承諾シタル書面相添此段申請候也

明治何年何月何日

何郡何村何番地

何 某 印

某區裁判所某出張所

御中

不三五、三六、五六、

地上權ノ變更ニ付登記申請

何郡何村何番地

一 宅地何段何畝何歩

一 登記原因及ヒ其日附 明治何年何月何日附契約證書

一 登記ノ目的 明治何年何月何日申請登記第何號地上權設定ノ登記中存續期間

參拾年ヲ貳拾年ト短縮スルコト

一 登録税 金何拾錢

右登記相成度別紙何某ノ承諾書及ヒ何某ノ權利ニ關スル登記濟證相添此段申請候也

明治何年何月何日

何郡何村何番地

地上權設定者 何

某

印

何郡何村何番地

地上權者 何 某 印

某區裁判所某出張所

御 中

不三五、三六、施三八、

抵當權ノ消滅ニ付登記申請

何郡何村何番地

一 宅地何段何畝何歩

一 登記原因及ヒ其日附 明治何年何月何日附貸金受取證書

一 登記ノ目的 明治何年何月何日申請登記第何號抵當權設定ノ登記ノ抹消

一 登録稅 金何拾錢

右抹消ノ登記相成度別紙貸金受取證書及ヒ何某ノ權利ニ關スル登記濟證相添此
段申請候也

明治何年何月何日

何郡何村何番地

抵當權者 何 某 印

何郡何村何番地

抵當權設定者 何 某 印

某區裁判所某出張所

御中

不三五、三六、一一八、施三八

地上權ヲ目的トスル抵當權設定ニ付登記申請

一 抵當權ノ目的タル權利 何郡何村何番地宅地何段何畝何歩ノ上ニ設定シタル
順位第何番ノ地上權

一 登記原因及ヒ其日附 明治何年何月何日附金圓借用證書

一 登記ノ目的 抵當權設定ノ登記

一 債權額 金何百圓

一 辨濟期 明治何年何月何日

一 利息 年壹割貳歩

一 利息ノ支拂時期 毎年拾貳月參拾壹日

一 登録稅 金何圓

右登記相成度別紙金圓借用證書及ヒ何某ノ權利ニ關スル登記濟證相添此段申請
候也

明治何年何月何日

某區裁判所某出張所

御
中

何郡何村何番地

抵當權設定者 何

某 ①

何郡何村何番地

抵當權者 何

某 ②



船舶登記簿記載例



大正
九年
三月
三日
日記
二二
八
號

附屬

登記
番號

第 壹 號

表 題 部 (示表船)

表 示 番 號

表

示

欄

表 示 番 號

表

示

欄

明治參拾貳年七月壹日受附

一 汽 船 何々丸

外板ノ材料 鋼(鐵又ハ木)

船骨ノ材料 鋼(鐵又ハ木)

檣ノ數 何本

總噸數 何噸

登簿噸數 何噸

進水ノ年月日 明治何年何月何日

汽機ノ種類及ヒ數 聯成(聯成冷汽、重何箇
聯成、三聯成等)

汽罐ノ種類及ヒ數 筒形(橢圓、ベルビ何箇
「エ」水管式等)

推進器ノ種類 外車(螺旋推進器等)

汽機製造ノ年月日 明治何年何月何日

汽罐製造ノ年月日 明治何年何月何日

右登記ス印

白 登 己 尊

丁

三

區 丙		(人管船) 區 乙	
番順位	事	番順位	事
項	欄	項	欄
番順位	事	番順位	事
項	欄	項	欄
番順位	事	番順位	事
項	欄	項	欄

區 甲	
番順位	壹
事	明治參拾貳年七月壹日受 附第壹號 荏原郡品川町參番地大海 太郎ノ爲メ所有權ヲ登記 ス印
番順位	事
項	欄
番順位	事
項	欄
番順位	事
項	欄

登記證書記載例

(權借賃) 區	丁	(權當抵)
	順位 番號	
	事 項 欄	
	順位 番號	
	事 項 欄	
	順位 番號	
	事 項 欄	

記

登

登記番號
船舶ノ種類
船舶ノ名稱
積量
船籍港
申請書受附ノ年月日
受附番號
順位番號
所有者ノ氏名、住所
登記ノ目的
右登記シタルコトヲ證ス

明治何年何月何日

第何號
汽船
何々丸
總噸數何噸登簿噸數何噸
何郡何村
明治何年何月何日
第何號
甲區第何番
何郡何村何番地何某
所有權保存ノ登記

某區裁判所印

W324.8
F52

書

證

書
證

最高裁判所図書館



000126417

