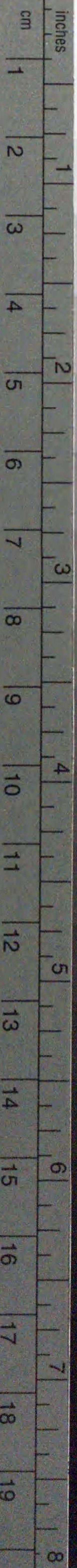


Kodak Gray Scale



© Kodak, 2007 TM: Kodak

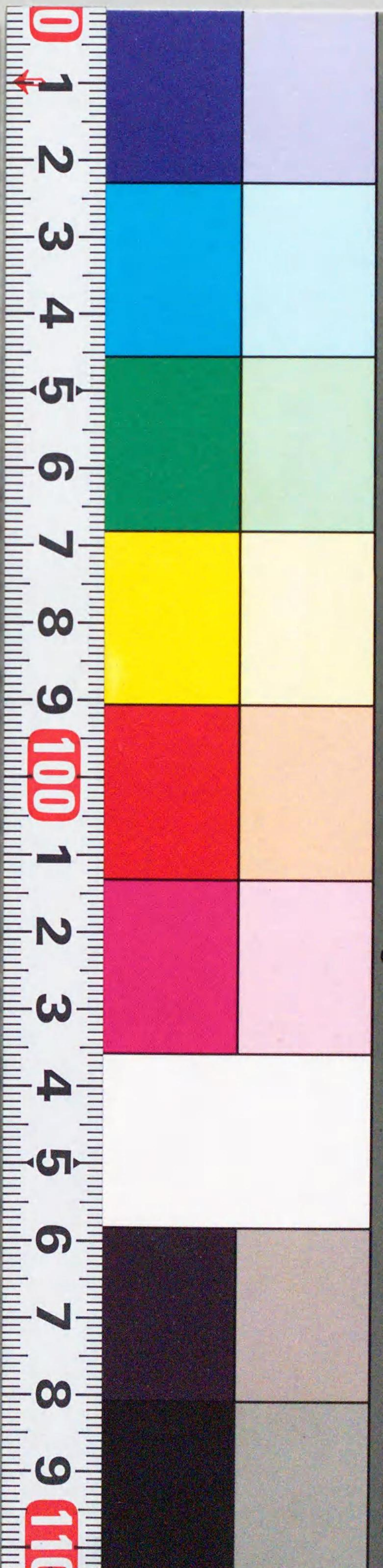
A 1 2 3 4 5 6 M 8 9 10 11 12 13 14 15 B 17 18 19



Kodak Color Control Patches

Blue Cyan Green Yellow Red Magenta White 3/Color Black

© Kodak, 2007 TM: Kodak



Y994  
J5291

法財團 南洋協會

會員名簿

(昭和十七年三月十六日現在)



Y994  
J591

目次

一、趣意書	……	(一)
一、寄附員	……	(二)
一、本役	……	(三)
一、臺灣支部	……	(四)
一、昭南島支部	……	(五)
一、爪哇支部	……	(六)
一、大阪支部	……	(七)
一、南洋群島支部	……	(八)
一、マニラ支部	……	(九)
一、東海支部	……	(一〇)
一、ダバオ支部	……	(一一)
一、スマトラ支部	……	(一二)
一、盤谷支部	……	(一三)
一、神戸支部	……	(一四)
一、神奈川縣支部	……	(一五)
一、廣島縣支部	……	(一六)
一、西貢支部	……	(一七)
一、西貢支部	……	(一八)

趣意書

西南太平洋上に散在する所謂南洋地方は、其面積頗る廣大にして、濠洲、新西蘭等を加ふれば、實に一千二百萬平方呎の廣きに達するに拘らず、その人口は僅に一億三千餘萬を算するに過ぎず、しかも、その天恵資源に至つては洵に無盡藏と稱すべく、眞に世界の寶庫である。而して、この寶庫は、歐米諸國人によつて、十八世紀末以來、已に開發されたるもの鮮しとせざるも、しかも、尙ほ未開の資源到る處に潜在して、人類の發達と福祉とに資すべくその開發を待つものやうである。

由來、我國と此等地方とは、地理的に歴史的に將た又人種的に相近接關聯せるのみならず、更に政治的にも經濟的にも又文化的に、緊密なる依存關係必然的に現存するに拘らず、從來諸種不測の障礙によつて意の如く之を促進し實現し得ざりしは、相互のため洵に千載の恨事とする處である。是れ去る大正四年二月同志と共に本協會を創立して、彼我有無相通じ、長短相補ふ經濟的協調により、この缺陷を補ふて兩地の共榮を圖り、以て人類の發達と福祉とに貢獻すべく、二十有餘年微力を致し來つた所以である。

然るに、今や我國は、未曾有の非常時局に直面して内外頗る多事なるに當り、國際情勢亦變轉極りなくその間、動もすれば、疑心暗鬼を生み相尅摩擦を大にし、世界の人心爲めに安定を缺くの憾を免れぬ、茲に於て、本協會は、よく此等南洋各地の實情を紹介してその認識を是正すると共に、更に我國の實情を彼地に紹介して公正協調の態度を明かにすることにより、益々彼我の和親協調と共存共榮とを増進するの緊切なるを痛感す、是れ本協會が財團法人に改組し、更にその機構を整備擴張して益々微力を之に傾倒せんとする所以である。

趣意書



I 種  
W



\*1200800245141\*



寄附行爲

第一章 名稱及事務所

第一條 本會ハ財團法人南洋協會ト稱ス  
第二條 本會ハ事務所ヲ東京市麹町區丸ノ内三丁目六番地ニ置ク  
本會ハ理事會ノ決議ヲ經テ必要ノ地ニ支部ヲ置クコトヲ得

第二章 目的及事業

第三條 本會ハ本邦ト南方各地トノ間ニ於ケル經濟的文化的提携ヲ圖リ彼我ノ福祉ヲ增進スルヲ以テ目的トス  
第四條 本會ハ前條ノ目的ヲ達成スル爲左ノ事業ヲ行フ  
一 經濟的提携ニ關スル事項  
イ 産業、貿易其ノ他各般ノ調査研究及紹介斡旋  
ロ 産業館其ノ他ノ設置經營  
ハ 其ノ他理事會ニ於テ必要ト認メタル事項  
二 文化的提携ニ關スル事項  
イ 文化ノ調査研究及紹介宣傳  
ロ 圖書館其ノ他ノ設置經營  
ハ 其ノ他理事會ニ於テ必要ト認メタル事項

第三章 資産及會計

第五條 本會ノ資産ハ左ニ掲グルモノヨリ成ル  
一 別紙財産目錄所載ノ資産  
二 寄附金  
三 會費  
四 其ノ他ノ收入  
本會ノ資産ハ會長ノ指示ニ依リ理事長之ヲ管理ス  
第六條 本會ニ基本財産ヲ置キ前條第一項第一號及第二號ノ資産ヲ以テ本會設立當初ノ基本財産トス  
基本財産ノ積立及管理ノ方法ハ理事會ノ決議ヲ經テ之ヲ定ム

基本財産ハ其ノ元本ヲ費消スルコトヲ得ズ但シ特ニ必要アリト認ムル場合ニ於テハ理事會ノ決議ヲ經、主務官廳ノ認可ヲ受ケ之ヲ費消スルコトヲ得  
第七條 本會ノ經費ハ基本財産ヨリ生ズル收入、會費、寄附金及其ノ他ノ收入ヲ以テ之ヲ支辨ス  
第八條 本會ノ毎年度豫算ハ年度開始前理事會ノ決議ニ依リ評議員會ノ諮問ヲ經テ之ヲ定ム  
第九條 本會ノ毎年度決算ハ年度終了後三月内ニ於テ監事ノ承認ヲ經テ評議員會ニ報告スルモノトス  
第十條 毎會計年度ノ終ニ剩餘金アルトキハ理事會ノ決議ニ依リ之ヲ基本財産ニ編入シ又ハ翌年度收入ニ繰入ルルコトヲ得

第四章 總裁、役員及相談役

第十一條 本會ノ會計年度ハ毎年四月一日ニ始マリ翌年三月三十一日ニ終ル  
第十二條 本會ハ總裁一名ヲ推戴又ハ推舉スルコトヲ得  
第十三條 本會ニ左ノ役員ヲ置ク

- 一 會長 一名
  - 二 副會長 二名以内
  - 三 理事 若干名 (理事長一名常務理事三名以内)
  - 四 監事 三名以内
  - 五 評議員 若干名
- 本會役員ハ左ノ手續ニ依リテ之ヲ定ム  
會長及副會長ハ理事之ヲ互選ス  
理事及監事ハ會長之ヲ委囑ス  
理事長及常務理事ハ理事ノ互選ニ依リ會長之ヲ委囑ス  
評議員ハ會員中ヨリ會長之ヲ委囑ス  
會長ハ本會ヲ代表シ且之ヲ統轄ス  
副會長ハ會長ヲ輔佐シ會長事故アルトキハ之ヲ代理ス  
理事長ハ會長ノ命ヲ承ケ會務ヲ統理シ會長副會長共ニ事故アルトキハ其ノ職務ヲ代理ス  
常務理事ハ理事長ヲ輔佐シテ會務ヲ掌理シ理事長事故アルトキハ會長ノ指名シタル常務理事其ノ職務ヲ代理ス

第十五條

本會役員ハ左ノ手續ニ依リテ之ヲ定ム  
會長及副會長ハ理事之ヲ互選ス  
理事及監事ハ會長之ヲ委囑ス  
理事長及常務理事ハ理事ノ互選ニ依リ會長之ヲ委囑ス  
評議員ハ會員中ヨリ會長之ヲ委囑ス  
會長ハ本會ヲ代表シ且之ヲ統轄ス  
副會長ハ會長ヲ輔佐シ會長事故アルトキハ之ヲ代理ス  
理事長ハ會長ノ命ヲ承ケ會務ヲ統理シ會長副會長共ニ事故アルトキハ其ノ職務ヲ代理ス  
常務理事ハ理事長ヲ輔佐シテ會務ヲ掌理シ理事長事故アルトキハ會長ノ指名シタル常務理事其ノ職務ヲ代理ス



第十六條

理事ハ理事會ヲ組織シ會務ヲ處理ス

第十七條

監事ハ會務及會計ヲ監査ス  
評議員ハ評議員會ヲ組織シ重要會務ヲ評議ス  
理事ノ任期ハ三年、監事及評議員ノ任期ハ二年トス但シ重任ヲ妨ゲズ  
補缺ニ依リ就任シタル役員ノ任期ハ前任者ノ殘任期間トス  
役員ハ任期滿了後ト雖モ後任者ノ就任スル迄ハ仍其ノ職務ニ在ルモノトス  
本會ニ會長ノ諮問ニ應ズル爲相談役若干名ヲ置クコトヲ得  
相談役ハ會長之ヲ委囑シ其ノ任期ヲ二年トス

第十八條

本會ニ會長ノ諮問ニ應ズル爲相談役若干名ヲ置クコトヲ得

第五章 理事會

第十九條

理事會ハ必要アル毎ニ會長之ヲ召集シ其ノ議長トナル

第二十條

理事五分ノ一以上又ハ監事ヨリ會議ノ目的タル事項ヲ示シテ請求アリタルトキハ理事會ヲ召集スルモノトス  
本會會務ニシテ特ニ緊急ヲ要スル事項ハ會長ノ承認ヲ受ケ理事長之ヲ專行スルコトヲ得此場合ニ於テハ理事  
長ハ專行後直ニ之ヲ理事會ニ報告シ其ノ承諾ヲ得ベキモノトス

第二十一條

理事會ノ議事ハ出席理事ノ過半數ヲ以テ之ヲ決ス可否同數ナルトキハ議長ノ決スル所ニ依ル

第六章 評議員會

第二十二條

評議員會ハ毎年二回之ヲ開ク但シ會長ニ於テ必要アリト認ムルトキ若ハ評議員五分ノ一以上又ハ監事ヨリ會  
議ノ目的ヲ示シテ請求アリタルトキハ臨時之ヲ開ク

第二十三條

評議員會ハ會長之ヲ召集シ其ノ議長トナル  
評議員會ハ特ニ本寄附行爲中ニ規定スル事項ノ外左ノ任務ヲ有ス  
一 事業執行狀況ノ報告ヲ受クルコト  
二 會長ヨリ付議セラレタル事項ヲ評議スルコト  
三 會務ニ關シ建議ヲ爲スコト

第二十四條

評議員會ノ議事ハ出席評議員ノ過半數ヲ以テ之ヲ決ス可否同數ナルトキハ議長ノ決スル所ニ依ル

第二十五條

本會ノ趣旨ヲ贊助スル者ヲ會員トシ左ノ四種トス  
一 名譽會員

二 贊助會員  
本會ノ事業ニ特ニ盡瘁シタル者ヲ理事會ノ同意ヲ經テ會長之ヲ推舉ス

三 維持會員  
本會ノ事業ヲ翼賛スル者ノ中ヨリ會長之ヲ推薦ス

維持會員ハ五年間毎年壹口以上維持會費ヲ齎出スルモノトス  
壹口ノ維持會費ハ年額金五百圓トス

四 通常會員

通常會員ハ會員二名以上ノ紹介ニ依リ會長ノ承認ヲ經テ入會スルモノトス  
通常會員ハ會費年額金拾貳圓ヲ負擔スルモノトス但シ一時ニ金貳百圓以上ヲ齎出シタル者ハ終身會費ノ  
納入ヲ要セズ  
維持會員ハ其ノ齎出口數ニ應ジ壹口ニ對シ一名ノ通常會員ヲ推薦シ會長ノ承認ヲ經テ入會セシムルコト  
ヲ得  
前項ノ通常會員ハ會費ノ負擔ヲ要セズ

第二十六條

本會會員ニシテ退會セントスルトキハ書面ニ依リ届出ヲ爲スコトヲ要ス  
維持會員ノ推薦シタル通常會員ハ維持會員ノ資格喪失ト共ニ其ノ資格ヲ失フモノトス  
會員ニシテ不都合ノ行爲アリタル者ハ理事會ノ決議ニ依リ之ヲ退會セシムルコトアルベシ  
引續キ二年以上會費ヲ納付セザル通常會員ハ其ノ資格ヲ失フ

第二十七條

會長ハ毎年一回會員總會ヲ開キ會務ノ狀況ヲ報告ス  
會長ハ必要アリト認ムルトキハ理事會ノ決議ニ依リ臨時會員總會ヲ開クコトヲ得  
會長ハ會員總會ノ議長トス

第八章 會員總會

第二十八條

本寄附行爲ヲ變更セントスルトキハ評議員三分ノ二以上ノ同意ヲ得、主務官廳ノ認可ヲ受クルコトヲ要ス

第二十九條

本寄附行爲ノ施行ニ關シ必要ナル細則、會計規定及支部ニ關スル規定ハ理事會ノ決議ニ依リ別ニ之ヲ定ム

第三十條

本會設立當時ニ於ケル理事及監事ハ左ノ通トス (理事監事名省略)

第九章 補則



本部役員

總裁	會長	副會長	副會長兼理事長	常務理事	同	同	理事	男爵 伊藤文吉	男爵 東藤安	加藤恭平	相馬半治	中川健藏	保田次郎	渥美育郎	佐々木駒之助
.....	.....	.....	.....	.....	.....	.....	.....	井上敬次郎	大谷完三郎	田中完三郎	鶴見左吉雄	南郷三郎	松江春次郎	淺野平次郎	水津彌吉
伯爵 近衛文麿	伯爵 兒玉秀雄	藤山愛一郎	酒匂秀一	飯泉良三	佐々木勝三郎	郡山智	林久治郎	林志久	大志摩孫四郎	武智直道	永井松三	向井忠晴	兒玉謙次	坂本正治	七

(イロハ順)



役員

監事

同談

相談

評議

員

イロハ順

男爵 伊藤文吉  
 稻畑勝太郎  
 石渡莊太郎  
 井上敬次郎  
 岩井雄二郎  
 八田嘉明  
 原口竹次郎  
 橋本圭三郎  
 細田秀造  
 徳川頼貞  
 大谷登  
 大志摩孫四郎  
 岡谷惣助

飯泉良三  
 池邊龍一  
 石田禮助  
 井坂孝  
 石黒武重  
 原良三郎  
 林莊治  
 長谷川清  
 東郷安  
 豊田貞次郎  
 大谷光瑞  
 岡部長景  
 岡崎忠雄

岩崎清七  
 石原廣一郎  
 井上雅二  
 今村武志  
 石井龍猪  
 原邦造  
 林久治郎  
 法華津孝治  
 徳川家正  
 林熊徴  
 大久保利賢  
 岡田永太郎  
 小倉正恒

八

大久保利賢

三宅川百太郎

井上雅二

男爵 大橋忠一  
 門野重九郎  
 川村直岡  
 田中完三  
 高松定一  
 鶴見左吉  
 南條金雄  
 南郷三郎  
 村田省藏  
 栗林徳一  
 矢田部保吉  
 山内貢  
 安川雄之助  
 松井慶四郎  
 増田次郎  
 藤山愛一郎  
 小林躋造

加藤勝太郎  
 加來佐賀太郎  
 芳澤謙吉  
 武智直道  
 田中武雄  
 中川健藏  
 永井柳太郎  
 永田秀次郎  
 向井忠晴  
 倉知鐵吉  
 山地土佐太郎  
 山崎龜吉  
 保田次郎  
 松江春次  
 深尾隆太郎  
 船田一雄  
 兒玉謙次

加藤恭平  
 片中都吉  
 高田儀三郎  
 相馬半治  
 中村房次郎  
 永井松三  
 長岡春一  
 野村益三  
 倉田猛郎  
 山成喬六  
 山下龜三郎  
 安井誠一郎  
 牧野元郎  
 福井菊三郎  
 古田俊之助  
 伯兒玉秀雄

九



役員

公爵近衛文麿  
 小島新一  
 榎並充造  
 有島健助  
 後宮信太郎  
 淺野平二  
 坂本正治  
 佐々木勝三郎  
 北島謙次郎  
 水野伊太郎  
 下村宏  
 諸隈彌策  
 鈴木貞一

伍堂卓雄  
 小磯國昭  
 出淵勝次  
 青木鎌太郎  
 安宅彌吉  
 秋田清  
 酒匂秀一  
 佐々木駒之助  
 結城豐太郎  
 白岩龍平  
 下河邊建二  
 森岡二郎

越田低一郎  
 郡山智  
 有吉忠一  
 赤司初太郎  
 渥美育郎  
 佐藤尙武郎  
 櫻井兵五郎  
 齋藤音次  
 三宅川百太郎  
 清水安治  
 平原廣義  
 水津彌吉

本部會員 (イロハ順)

名譽會員

男爵山本達雄 東京市麹町區上二番町三八 (電) 九段 七九  
 伯爵牧野伸顯 東京市澁谷區神山四五 (電) 澁谷 一三

贊助會員

石塚英藏 東京市牛込區原町二ノ七一 (電) 牛込 四一  
 井上雅二 東京市豊島區目白町三ノ三五五三ノ一 (電) 大塚 三六一七  
 井上敬次郎 東京市澁谷區代々木富ヶ谷町一四六三 (電) 四谷 三〇五

堀内明三郎 東京市豊島區目白町四ノ六三 (電) 大塚 三五七五  
 ボルネオ護謨株式會社 東京市麴町區丸ノ内三ノ六一 (電) 丸ノ内 一八三八

岡崎瀧之助

大寶農林部

渡邊利二郎

株海式外會興社業

神谷忠雄

龍江義信

棚橋琢之助

株内式外會食社品

東京市麹町區内幸町二ノ一 (電) ジャバ・チャイナ・シヤパン・ライオン東京出張所 (電) 銀座 四七七四  
 名古屋市東區葵町三七 (電) 東 二七八

横濱市中區元濱町一ノ三 (電) 本局 三八五

東京市麹町區丸ノ内三ノ六 (電) 丸ノ内 二五〇一  
 神奈川縣鎌倉山 (電) 鎌倉 八八一

東京市大森區北千束町六五三 (電) 荏原 六八五五  
 京都市東山區本町一五ノ正覺七五四 (電) 祇園 四七八二

東京市日本橋區本町二ノ五ノ一多津美ビル内 (電) 日本橋 三二五〇

本部



本部

上島清藏

東京市大森區田園調布三ノ二五  
(電、田園調布 二二)

ク

倉田猛郎

横濱市神奈川區澤渡二一  
(電、本局 三七二二)

ヤ

山地土佐太郎

東京市麴町區四番町十一番地ノ七  
(電、九段 一八二二)

山成喬六

東京市世田谷區玉川田園調布二ノ  
七三〇 (電、田園調布二九一一)

山下龜三郎

東京市麴町區丸ノ内八重洲ビル山  
下合名會社 (電、丸ノ内一五六一)

安江安吉

東京市芝區白金三光町二五九  
(電、高輪 五八四)

マ

牧山熊二郎

東京市豊島區高田本町一ノ三四五  
(電、牛込 一九五二)

フ

藤田政輔

東京市麻布區本村町一〇六  
(電、青山 四〇四七)

本部

藤田謙一

東京市麴町區丸ノ内二ノ二九ビル  
五三九號藤田謙一事務所  
(電、丸ノ内 六八八)

サ

佐々木高志

東京市杉並區荻窪二ノ一九九  
(電、荻窪 二二五四)

シ

水野龍

Caixa Postal 94, Curitybs, Es-  
tado do Paraná, Brasil.

信夫淳平

東京市淀橋區下総合三ノ二二二一  
(電、大塚 三四七六)

維持會員

林熊徵

東京市澁谷區代々木初臺五八一  
(電、四谷 六〇八)

通常會員

イ

伊藤源助

東京市日本橋區通二ノ四ノ八日本  
橋ビル内三〇六號室  
(電、日本橋四三六五)

男爵伊藤文吉

東京市芝區三田小山町二七  
(電、三田 一六〇〇)

伊藤耕作

東京市日本橋區中洲町四南洋貿易  
株式會社專務取締役  
(電、茅場町三一六)

伊藤精七

東京市京橋區京橋二ノ三  
(電、京橋 二六三〇)

伊藤繼

東京府北多摩郡武藏野町吉祥寺五  
四八

飯泉良三

東京市杉並區阿佐ヶ谷六ノ二四二  
(電、荻窪 二二二八)

色部貢

東京市中野區打越町二七  
(電、中野 四四八〇)

糸永太郎

大阪市天王寺區北河堀町八七

市原辰晴

東京市品川區北品川三ノ一九五  
(電、高輪 五八六一)

株式會社市田商店

京都市室町通佛光寺上ル

岩田喜雄

東京市荏原區小山町五〇二

岩崎清七

東京市小石川區小日向臺二ノ八  
(電、大塚 六三三二)

岩本春雄

Rumphuislaan 6, Medan, Suma-  
tra.

五十嵐房吉

東京市世田谷區松原町四ノ一九八

板垣與一

東京市杉並區高圓寺三ノ二七三

板澤武雄

東京市杉並區高圓寺一ノ二六

磯野長藏

東京市京橋區二ノ四キリンビル  
株式會社 (電、京橋 六一二二)

本部

部

今井信吉

東京市本郷區西片町一〇英語通信  
社 (電、小石川一五五一)

今井文平

東京市麻布區龍土町六  
(電、赤坂 二六八九)

今村信吉

東京市本所區平川橋五ノ四ノ三東  
京帽子株式會社  
(電、墨田 一二四〇)

池邊龍一

東京市澁谷區原宿二ノ一七〇  
(電、青山 四三二九)

池田嘉吉

東京市京橋區銀座四ノ二御本本眞  
珠店支配人 (電、京橋 二五〇〇)

池田文次

東京市日本橋區江戸橋三ノ一第一  
製藥株式會社專務取締役  
(電、日本橋 八五〇)

石井正

北京東城官帽胡同一四號、北京新  
聞印刷部

石原廣一郎

東京市麴町區丸ノ内二ノ二二仲一  
三號館 (電、丸ノ内二六二八)

石橋正二郎

久留米市洗町日本ゴム會社内  
(電、久留米四五四一)

石渡莊太郎

東京市小石川區駕籠町一二五  
(電、大塚 九〇三)

石川昌次

東京市荒川區日暮里町九ノ一〇五  
〇 (電、駒込 一二七)

石田禮助

東京市赤坂區青山南町五ノ八一  
(電、青山 六五五六)



本部

石塚剛毅 東京市目黒區中根町一七九八  
 (電) 荏原 五〇六五  
 井坂孝 東京市芝區高輪南町五三  
 (電) 高輪 一一〇〇  
 井上源之丞 東京市下谷區二長町一凸版印刷株式會社々々長(電) 淺草 六二九〇  
 東京市淺草區淺草橋一ノ八ノ三  
 (電) 淺草 四〇七七  
 子爵井上匡四郎 東京市麴町區有樂町一ノ五日本工業館二階社團法人海外鑛業協會々々長(電) 丸ノ内六四六四  
 井上新吉 新潟縣燕町井上新吉商店  
 井上諦一郎 東京市世田ヶ谷區下馬町二ノ一〇七五(電) 世田ヶ谷三一七  
 井出清治 東京市日本橋區本石町一ノ二一石橋ビル東邦水産工業株式會社(電) 日本橋五四〇三  
 石澤愛三 東京市小石川區關口臺町七四  
 井上正一 朝鮮清津府港町八  
 今村武志 東京市牛込區中町一九  
 飯田藤二郎 東京市京橋區銀座西二ノ一高島屋飯田株式會社  
 石橋恒喜 東京市麻布區本村町一六一  
 石橋一心 東京市日本橋區本石町一ノ二一石橋ビル親和貿易株式會社

一四

伊藤半兵衛 東京市江戸川區小岩町三ノ一九〇  
 池田秀雄 東京市目黒町四ノ二一二二  
 岩佐德三郎 秋田市手形各地町上丁五番地  
 伊藤胡蝶園 東京市麻布區本村町一四五  
 石田貞一 東京市麴町區日比谷公園二號  
 インドネシア協會 東京市麴町區丸ノ内三ノ六  
 畑弘 兵庫縣多記郡篠山町北新町  
 八田嘉明 東京市本郷區上富士前町七三  
 (電) 大塚 五四五〇  
 原邦造 東京市品川區北品川三ノ三二五  
 (電) 大崎 五四八  
 原繁造 東京市目黒區中目黒二ノ五八〇  
 (電) 大崎 一四五二  
 原口竹次郎 東京市澁谷區代々木初臺町四六七  
 (電) 四谷 四四一三  
 林莊治 東京市日本橋區兜町二ノ一〇  
 (電) 小石川三五五六  
 林久治郎 東京市牛込區神樂町二ノ二二  
 (電) 牛込 三三八二  
 林安繁 兵庫縣武庫郡住吉村小原田

濱野末太郎  
 橋本圭三郎  
 橋本萬右衛門  
 パイロット萬年筆株式會社  
 波多野常五郎  
 長谷川清  
 濱田恒一  
 林不二雄

東京市世田ヶ谷區松原町四ノ四三三〇(電) 松澤 三四六四  
 東京市麴町區丸ノ内三ノ四日本石油株式會社々々長(電) 丸ノ内三三三〇  
 東京市瀧野川區瀧野川町七四七(電) 小石川二一六八  
 東京市京橋區京橋二ノ七(電) 京橋 七八三  
 東京市京橋區橫町二ノ七ノ一合名會社中坪商店  
 臺北市文武町三ノ一官舎  
 東京市板橋區中新井町三ノ一八九六  
 東京市麻布區霞町二十三林安方

二

日本綿スフ織物工業組合聯合會  
 日本人絹織物工業組合聯合會  
 日本ビルマ協會  
 日本製靴送式會社

東京市京橋區樂地三ノ八(電) 京橋 五一七六  
 東京市京橋區京橋一ノ一〇(電) 銀座 一一三〇四  
 東京市麴町區六番町三ノ三(電) 九段 三二九一  
 東京市足立區千住橋戸町二(電) 淺草 二二六三

本部

日本水産株式會社 營業部調査課 東京市芝區田村町一ノ二日産館内(電) 銀座 七一九一  
 日産化學工業株式會社 東京市芝區田村町一ノ二(電) 銀座 七二六一  
 日沙商會 東京市麻布區宮村町四二 Nissa Shokai, Kuehing, Salawak, Borneo. (電) 赤坂 三八  
 西野元 東京市京橋區室町一ノ二二 東京市京橋區室町一ノ二二  
 日本タイプライター株式會社輸出部 東京市芝區田村町一ノ二  
 日産農林工業株式會社 東京市小石川區關口町一〇九  
 西村信次郎 東京市小石川區小石川町一ノ一  
 日本發送電株式會社總裁室企畫課 麴町區丸ノ内一ノ八  
 日本興業銀行 調查部

堀内寛三  
 堀尾末吉  
 堀江不器雄

金澤市泉旭町二ノ一一四  
 東京市杉並區上荻窪一ノ三一(電) 荻窪 四二二一  
 東京市蒲田區女塚四ノ一(電) 蒲田 二五七六

本部

部

一五



本部

堀切善次郎 東京市小石川區高田老松町二七 (電) 牛込 五八六五

法華津孝治 靜岡縣伊東町字櫻木二 (電) 伊東 四四二

星一 東京市品川區西大崎町一ノ三二六 星製藥株式會社 (電) 高輪八四〇

本庄忠治 東京市牛込區南町二二 (電) 牛込 四六五五

本田敬之 東京市目黒區富士見臺一五三八 日本航空株式會社調查課長 (電) 銀座 五七五四

朴興植 京城府鐘路二ノ五和信貿易株式會社々長 (電) 光化門二八〇〇

穗積大助 東京市赤坂區青山南町一ノ三

堀内雅一 大阪市西區江戸堀北通り二ノ二

堀江源一郎 東京市小石川區小日向臺町三ノ四五

堀利貞 東京市麴町區有樂町東京日々新聞社

ト

鳥居御嶽

鳥海又六郎

東京市下谷區上野櫻木町四五 (電) 下谷五七三二呼  
東京市麻布區我善坊町四四富山莊

一六

e/o Mitsui Bussan Kaisha, Ltd.,  
Saigon, F.I.C.

大阪府泉南郡山直町田治米

東京市赤坂區青山南町二ノ六六 (電) 青山 二二〇

東京市牛込區市ヶ谷船河原町一九

東京市麴町區丸ノ内二ノ六八重洲ビル (電) 丸ノ内 五四一

東京市麴町區丸ノ内二ノ一四 (電) 丸ノ内 二七七

東京市麴町區丸ノ内一ノ六六 (電) 丸ノ内 六二〇

東京市深川區木場四ノ二四ノ七木場ビル内 (電) 本所 二六三七

東京市下谷區谷中清水町五あせ知らず本舗 (電) 下谷 一四二四

東京市目黒區上目黒七ノ一一一八 (電) 澁谷 四九

東京市麴町區内幸町二ノ三幸ビル内

東京市麴町區丸ノ内二ノ一八

東京市杉並區馬橋二ノ一六七

東地正一 東京市目黒區上目黒七ノ一一一八 (電) 澁谷 四九

東洋鐵管株式會社

男爵東郷安

東郷茂徳

東亞企業株式會社

東山農事株式會社

東京海上火災保險株式會社

東京比木組合

徳田唯泰

侯爵徳川頼貞

東洋製鐵株式會社

東邦金屬製煉株式會社

飛鳥定城

東洋綿花株式會社 東京支店

苦米地敏雄 東京市赤坂區青山南町六ノ一〇三

東京商科大學東西經濟研究所南方經濟研究室 東京市外國立

チ

ヂャンピー日本人會

朝鮮飛行京城總裁 朝鮮京城府南大門通り三ノ一一〇

陸軍經面學校 東京市牛込區若松町 (電) 牛込 二一八

研究部

オ

小原友吉 東京市杉並區阿佐ヶ谷三ノ三一八

小原商店 東京市日本橋區小船町二ノ七ノ四 (電) 浪花 三〇七一

小笠原三九郎 東京市豊島區池袋町三ノ一五五七 (電) 大塚 四一五八

小田直彦 Hotel Oda, 49-51, Rue Vieille Des Tasses, Hanoi, F.I.C.

本

部

小野孝 東京市蒲田區本蒲田二ノ一一

小倉一 東京市豊島區駒込六ノ八三五

小倉正恒 東京市淀橋區西大久保町四一六

小此木爲二 東京市杉並區阿佐ヶ谷五ノ八三

オリエンタル寫眞工業株式會社 東京市淀橋區西落合町二ノ四三〇 (電) 大塚 三四二五

秘書課 東京市麴町區有樂町一ノ二常盤生命ビル五階理研謨工業株式會社 (電) 銀座 一一七六

岡捷吉 東京市赤坂區丹後町一〇 (電) 青山 五七〇六

岡部常太郎 東京市澁谷區代々木山谷二二五 (電) 四谷 二二二六

岡田永太郎 東京市麴町區内幸町二ノ一大阪ビル大阪商船株式會社々長 (電) 銀座 三三三一

岡野喜美雄 東京市淺草區鳥越二ノ二 (電) 淺草 一四五一

株式會社岡谷商店 東京市日本橋區小傳馬町三ノ二 (電) 浪花 一〇三八

東京金物部

岡本實太郎 東京市牛込區矢來町二二三 (電) 牛込 三三三三



本部

大橋 八郎 東京市麴町區丸ノ内二ノ三國際電氣通信株式會社取締役社長 (電) 丸ノ内(二二二)

大橋 新太郎 東京市麴町區三番町二二ノ一五 (電) 丸ノ内(二二二)

大友 信太郎 宮城縣仙臺市土樋二四四

大谷 登 東京市品川區上大崎長者丸二七五 (電) 大崎(一五八三)

大谷 光瑞 上海乍浦路四七一號西本願寺別院内

大谷 清一 西宮市外甲子園七番町五 (電) 西宮(一〇一五)

大寶 彌男二 東京市小石川區大塚坂下町一〇〇〇 (電) 大塚(二二六四)

大平 仁三郎 e/o Kohkoh Shoten Kuala, Plah, N.S.F.M.S.

大塚 喜一郎 東京市杉並區荻窪二ノ二二六

大塚 靜 香川縣木田郡平井町香川縣立木田農學校學友會(電) 池戶(四二)

大塚 伸次郎 東京市麴町區富士見町二ノ四ノ四 (電) 九段(一八九一)

大村 英之助 東京市麴町區麴町三ノ四ノ一藝術映畫社(電) 九段(四七〇六)

大久 保利賢 東京市日本橋區本石町一ノ六橫濱正金銀行(電) 日本橋(二三八一)

株式會社 大倉洋紙店 東京市日本橋區通一ノ二ノ五 (電) 日本橋(一一三〇)

男爵 大藏 公望 神田區駿河臺東亞研究所内 (電) 神田(一九一八)

大倉商事株式會社 支店 總務部 東京市京橋區銀座二ノ二 (電) 京橋(二二二)

大宜 味朝德 南洋群島パラオ島コロール町海外研究所

大志摩 孫四郎 東京市大森區南千束町一二二五 (電) 大森(四三四四)

太田 政弘 東京市澁谷區代々木大山一〇六〇 (電) 四谷(五九七〇)

奧村 政雄 東京市澁谷區櫻ヶ丘町八一 (電) 澁谷(二六〇)

小野 猛 西宮市外甲子園七番町五番地

太田 隆一 東京市品川區上大崎中丸三八二

岡田 善治 東京市目黒區本郷町二五

大久保 清治 東京市芝區高輪南町五三

岡田 善治 東京市本所區向島一ノ六野村貿易商會

大阪商科大學南方事情研究會 大阪市住吉區杉本町

太田 四郎 東京市品川區東品川四ノ一〇四

大橋 忠一 東京市中野區桃園町一一

ワ

大谷 津壽雄 東京市日本橋區望町二ノ一三井鐵山株式會社總務部第三課

岡本 久雄 東京市京橋區銀座西七ノ五株式會社三昌洋行

小川 太郎 東京市麴町區丸ノ内三ノ二東方印刷インキ機械株式會社

太田 稔 東京市澁谷區北谷町四二

奧田 安治 富田縣東礪波郡井波町井波三〇〇六

岡田 守惠 東京市瀧野川區田端町二三

岡吉 人 山口縣岩國市中津

若宮 貞夫 東京市赤坂區表町四ノ一 (電) 青山(三〇〇)

渡邊 水太郎 東京市赤坂區麴町一八 (電) 青山(二二七〇)

和田 駿 東京市目黒區洗足一四四六 (電) 荏原(四〇七〇)

和田 章一 東京市杉並區高圓寺二ノ四三〇

力

加藤 俊雄 e/o Consulate de Japon, Saigon, Cochinchine, F.I.C.

加藤 勝太郎 名古屋市中區南桑名町五ノ四 (電) 本局(一一三四)

加藤 辰彌 芝區白金三光町二五五 (電) 高輪(二六七七)

加藤 恭平 東京市品川區北品川六ノ三五〇 (電) 大崎(一六二五)

賀田 直治 朝鮮京城府旭町二ノ一〇勸業社宅 (電) 龍山(一四四七)

賀來 佐賀太郎 東京市澁谷區千駄谷町三ノ五三二 (電) 青山(二〇九〇)

加商株式會社 東京市日本橋區江戶橋二ノ三 (電) 日本橋(一三五一)

香月 錠之助 大阪市北區宗是町一大阪陶業株式會社 (電) 土佐堀(五三五五)

鹿島 良信 東京市大森區新井宿二ノ一五〇〇 (電) 大森(四八八四)

海外移住組合 東京市芝區芝公園四號地ノ四番 (電) 芝(四一一)

聯合會 東京市麴町區霞ヶ關 (電) 銀座(三九四四)

海軍々令部第三部 東京市澁谷區松濤町三三 (電) 青山(三八四一)

河原田 稼吉 東京市四谷區信濃町二八 (電) 四谷(三一七〇)

河田 烈 東京市豐島區目白町二ノ一六四三 (電) 牛込(一一一五)

川村 竹治 東京市赤坂區新坂町五一 (電) 赤坂(三九四〇)

門野 重九郎

本部



本部

金ヶ江清太郎 兵庫縣武庫郡御影町岸本一五四六  
 金子誠一 東京市杉並區阿佐ヶ谷一ノ六八九  
 (電) 荻窪 三六四一  
 金田信武 市神田區小川町三ノ二ノ一  
 金田商店株式會社  
 (電) 下谷 三六一八  
 金子蓄藏 東京市日本橋區橫山町一〇ノ三  
 兩國ビル三階六號出光商店内  
 (電) 浪花 一一五一  
 金子堅次郎 東京市品川區上大崎中丸四一五  
 (電) 大崎 六四  
 金平亮三 福岡市東藥院小森町一ノ二五七  
 (電) 一五〇九  
 金澤高一 東京市目黒區中目黒四ノ一二五二  
 狩野俊英 東京市世田ヶ谷區赤堤町二ノ四四  
 五西福寺住職  
 影山博昭 東京市板橋區練馬南町一ノ三五〇  
 三  
 神野亮二 東京市麴町區内幸町二ノ一ノ三  
 大阪商船株式會社  
 鹿島守之助 東京市小石川區大塚町五六法學博  
 七  
 加藤長次郎 東京府武藏野町吉祥寺二九七七  
 金澤繁次郎 東京市下谷區上野櫻木町四五  
 川村直岡 東京市世田ヶ谷區若林二五

糟谷武節 東京市麴町區丸ノ内一ノ六淺野物  
 産株式會社  
 金子堅一 山口縣下關市西細江町一三一  
 京城府本町二ノ一一、吉田商工有  
 限會社内  
 神澤昌嶺 福島縣嘉穗郡二瀬町片島  
 漢義孝 東京市京橋區銀座二ノ一、三共藥  
 局二階日本硝子綿工業株式會社  
 河井元京 東京市麴町區有樂町東京日々新聞  
 記者  
 上妻齊 東京市日本橋區本町四ノ九  
 川原寅磨 上海九江路一五〇新康大廈七〇三  
 川原寅磨 東京市麴町區有樂町一ノ一四  
 香村定二郎 東京市日本橋區江戶橋一ノ一三神  
 戶海上火災保險株式會社東京支店  
 勝守清 東京市芝區田村町五ノ七ノ二  
 (電) 芝 四一六一  
 株濱護謨製造 東京市小石川區丸山町二一  
 社  
 横山助成 Nan Ah Koshi Ltd, Kota Ting-  
 ki, Johore.  
 吉原喜良 平壤府大和町三井物産株式會社  
 京城支店  
 吉川宏

本部

吉武源五郎 東京市品川區下大崎二ノ八  
 吉田勉 東京市小石川區駕籠町二一六  
 (電) 大塚 九三一  
 吉田喜一郎 Agencia Commercial de Japan,  
 Edificio Meridional, Avenida Rio  
 Branco, Pernambuco, Brasil.  
 吉田北男 東京市小石川區表町二一  
 吉田茂 東京市麴町區永田町一ノ一七  
 (電) 銀座 六五一九  
 吉村三木太郎 東京市本郷區駒込西片町一〇ノ口  
 ノ五號 電 小石川三七〇九  
 吉野信次 東京市澁谷區神山五四  
 (電) 青山 一一〇二  
 依由耕一 東京市京橋區銀座西五ノ三ノ一〇  
 内外編物株式會社東京販賣所  
 (電) 銀座 三八一〇  
 吉田丹一郎 東京市大森區上池上町一〇三九  
 吉田房太郎 大阪市東區平野町三吉田洋行  
 芳澤謙吉 東京市麻布區霞町二四  
 吉田正男 東京市本郷區向ヶ岡彌生町  
 吉田復三 東京市世田ヶ谷區三宿町三九〇測  
 機舎

田中完三 東京市澁谷區金王町一  
 (電) 青山 一六六九  
 田中 實  
 田口正男 東京市麴町區丸ノ内二ノ一〇三菱  
 商事株式會社(電)丸ノ内四四一一  
 東京市赤坂區青山南町一ノ一九  
 (電) 青山 七二二  
 田橋虎雄 (Doitsu-Gepposha) Berlin-Wil-  
 mensdorf Motzstr. 90.  
 東京市荏原區中延町一〇三ノ一  
 東京市澁谷區豐分町一  
 (電) 青山 五二四〇  
 高橋敏太郎 Djiring, Annam, F.I.C.  
 天津日本租界福島街七ノ一二東拓  
 ビル  
 高橋常雄 東京市麴町區丸ノ内二ノ二九ビル  
 四五四區海洋漁業協會常務理事  
 (電) 丸ノ内五五四七  
 高田太次郎 東京市芝區高輪南町二八  
 (電) 高輪 八三二  
 高山伊太郎 東京市中野區昭通二ノ一一  
 (電) 中野 二三八八  
 高木陸郎 東京市麻布區市兵衛町二ノ一三  
 (電) 赤坂 九八〇  
 高木復亨 東京市板橋區石神井南田中町一〇  
 二六 (電) 石神井 七四  
 武智直道 東京市澁谷區原宿一ノ八六  
 (電) 青山 五六四  
 武田秀雄  
 武内金平



本部

爲平要治 大阪市住吉區旭町二ノ八八  
電 新町 八一三  
田淵泰明 東京市日本橋區茅場町一ノ七  
拓殖大學豫科南洋  
研 究 會  
高橋正太 東京市世田ヶ谷區三ノ二五一一三  
田村榮次 佐世保航空隊士官室  
田中武雄 東京市牛込區矢來町七八  
高倉龜次郎 東京市日本橋區本町四ノ一高砂化學工業株式會社  
竹村遼 滿洲國興安北省白阿銀阿爾山  
大連日々新聞  
編輯局調查部 大連市東公園町三〇  
武富正一 東京市杉並區阿佐ヶ谷一ノ七二三  
武田重三郎 富山縣富山市外堀川町山ノ泉二二六  
高橋雄三 奈良市法連立花町三一六  
高木義賢 東京市小石川區音羽町三ノ一九  
高橋數雄 新潟市學校町通り二  
大日本製略業組合 東京市神田區司町二ノ二  
大東亞起業調查 東京市京橋區銀座五ノ四日本貿易振興會內  
組 合  
臺灣電力株式會社 東京市麴町區有樂町一ノ一〇三信  
東京支店

二二

太平洋鑛業株式會社 東京市麴町區丸ノ内二丁目昭和ビル一六號  
相馬半治 東京市芝區伊皿子町五二  
電 高輪 四八七  
園田寬 東京市牛込區市ヶ谷河田町九  
電 牛込 七八一  
坪内庄次 東京市淀橋區下落合四ノ二二一〇  
鶴見左吉雄 東京市赤坂區青山高樹町二二ノ四  
電 青山 二九九  
塚本鑛吉 東京市京橋區新川町一ノ六  
電 京橋 三〇三六  
筒井武平 Tutsui & Co., Noumea, New-Caledonia.  
新潟縣燕町  
堤林謙受 東京市杉並區東田町一ノ七  
津田官 東京市本郷區追分町八九百歲館內  
根本榮次 Ondh Jangkup, Soekohardjo, Soerakarta, Java.

本部

中川健藏 東京市赤坂區青山南町五ノ四五  
電 青山 二二二一  
中村第三 東京市中野區橋場町三四  
電 中野 三三八〇  
中野金次郎 東京市麴町區四番町九  
電 九段 二七二二  
中山豐三 東京市京橋區橫町二ノ七ノ四中山太陽堂副店主(電 京橋四一四一)  
中澤義一 東京市澁谷區千駄谷町一ノ五六二  
電 青山 七二二四  
中本勝一 東京市芝區三田臺町一ノ一六  
電 三田 三二七六  
中瀬拙夫 東京市本郷區駒込神明町三一三  
電 小石川五二九五  
永井柳太郎 東京市澁谷區千駄谷町三ノ五〇七  
電 青山 五七五一  
永井松三 東京市四谷區東信濃町二八  
電 四谷 六七三〇  
長津一郎 東京市世田ヶ谷區烏山町六六〇  
長崎英造 東京市麻布區廣尾町二  
電 高輪 二〇〇八  
永島義治 東京市澁谷區若木町一五  
電 青山 三五一四  
南洋貿易研究室 廣島市江波町廣島縣立廣島商業學校(電 廣島 四三二一)

二三

南洋倉庫株式會社 東京市京橋區銀座西六ノ二東海堂ビル(電 丸ノ内五四五九)  
南洋經濟研究所 東京市赤坂區表町四ノ一  
電 銀座 三五五六  
南洋興發株式會社 東京市麴町區內幸町一ノ一東拓ビル三〇七號(電 銀座 二一九一)  
南洋護謨株式會社 東京市麴町區丸ノ内二ノ八  
電 丸ノ内 一〇八一  
南洋護謨拓殖株式會社 大阪市北區堂島北町三六  
電 北 二四一〇  
南洋栽培協會代表者賀來佐賀太郎 東京市麴町區丸ノ内二ノ二九ビル六〇六(電 丸ノ内 六〇七)  
南洋商事株式會社 東京市麴町區丸ノ内二ノ二九ビル四三九區(電 丸ノ内 三七二二)  
Nanyo Shoji Kabushiki Kaisha, Sarade Straat, Soerabaya, Java.  
東京市赤坂區溜池町一  
電 赤坂 二二〇五  
法人南洋水產協會 東京市麴町區丸ノ内三ノ八南都商會(電 丸ノ内 一六五四)  
南修金雄 東京市赤坂區新坂町一四  
電 赤坂 四〇〇〇  
中島徹 東京市麴町區飯田町一ノ三四東京フェルト工業株式會社  
永田鏢藏 東京市麴町區丸ノ内仲通り三號館ノ一中元商會



中清島一郎 東京市中野區住吉町四四  
 中村圓市 東京市日本橋久松町一株式會社森林商店東京支店  
 南洋團體聯合會 東京市麴町區丸ノ内三ノ六  
 永田秀次郎 東京市小石川區雜司ヶ谷町八三  
 永濱義博 東京市麴町區大手町二ノ二大日本赤誠會思想局内  
 株式會社長瀬商店 東京市日本橋區小舟町二ノ三  
 東京支店 東京市四谷區本村町三三  
 長岡春一 東京市麴町區大手町二ノ二ノ二日本貿易振興株式會社  
 南郷三郎 東京市赤坂區福吉町一  
 南洋群島コブラ同業組合聯合會 東京市澁谷區戶塚町四ノ八五六  
 中島與三郎 東京市大森區田園調布二ノ八五一  
 中村豐秋 東京市品川區大井關原町一二三五  
 中川信夫 滿洲國鞍山市昭和街一段昭和製鋼所圖書室  
 名島仙次郎  
 宗村丑生 東京市世田谷區經堂町七六四  
 村上竹松 Maison Chung Woo, No. 77, Rue de Gialong, Cochinchine.

砲兵中佐 村上山亮 東京市麴町區永田町參謀本部 (電、銀座 五八一)  
 村山威士 東京市芝區田村町一ノ二日本油脂株式會社  
 向井忠清 東京市品川區北品川六ノ三四二ノ二  
 村守助雄 小樽市入船町六ノ七

鶴飼恒一 東京市麴町區丸ノ内一ノ八興銀ビ  
 浦中久吉 東京市澁谷區代々木初臺町五一五  
 海井浩一 Dobo, Aroe, D.E.I.  
 碓井佐一 Makassar, Celebes, D.E.I.  
 白田專 茨城縣稻敷郡阿波村神宮寺一三二  
 宇尾榮次郎 白田染工場 (電、阿波 六)  
 海原宏文 東京市麴町區丸ノ内一ノ八南洋拓殖株式會社理事  
 上原訓藏 東京市豐島區椎名町八ノ四〇〇一  
 陸軍省兵務局防衛課  
 臺灣高雄洲旗山郡六龜庄京大臺灣演習林事務所  
 上田弘一郎 東京市日本橋區江戶橋一ノ三東京株式取引所  
 上田厚吉

植栗象一

東京市麴町區丸ノ内丸ビル八階三友商會内

黒川新次郎

東京市澁谷區松濤町一四 (電、澁谷 一九五五)

野呂彦太郎

東京市本所區東兩國三ノ四ノ一近江屋商店 (電、本所 一八八五)

黒田英雄

東京市本郷區駒込道分町二六ノ一號 (電、小石川四八〇〇)

能仲文夫

東京市世田谷區世田谷三ノ二二三三

國澤新兵衛

東京市澁谷區千駄谷一ノ五六二 (電、青山 一八三五)

野村徳七

東京市日本橋區一丁目野村海外事業部東京事務所

窪田四郎

東京市麻布區霞町三 (電、赤坂 二八五九)

子爵野村益三

東京市四谷區東信濃町一〇 (電、四谷 四〇二)

倉知鐵吉

東京市澁谷區原宿二ノ一七〇 (電、青山 三三三)

野澤源次郎

東京市麴町區丸ノ内二ノ一〇野澤組 (電、丸ノ内二三一)

株式會社工藤商店

東京市深川區佐賀町一ノ一ノ七

株式會社野崎商店

東京市日本橋區本町四ノ一五 (電、日本橋一六九二)

日下部貞彦

東京市牛込區加賀町一ノ三

栗林徳一

東京市麴町區丸ノ内二ノ二九丸ビル八階栗林商船株式會社 (電、丸ノ内二〇〇)

桑野芳平

富山縣高岡市御馬出町三

久留島秀三郎

東京市麻布區仲ノ町九 (電、赤坂 一〇二九)

矢部立志郎

東京府北多摩郡武藏野町吉祥寺一  
九〇一

久野彌一郎

門司市仲町六丁目株式會社金丸商店 (電、長 五六〇)

矢田部保吉

東京市澁谷區神泉町一四 (電、澁谷 一一八六)

久野彌一郎

東京市品川區北品川六ノ三四二ノ二

矢倉英五郎

No. 35 Handels St., Ambonah.



本部

矢野宣 南洋群島ボナ、島南洋貿易株式會社拓殖地

山田秀藏 S.H. Yamada & Co., B Road Mandalay, Burma.

山中義信 東京市下谷區谷中清水町一(電)下谷 五六五一

山村株次郎 東京府北多摩郡狹江村和泉二一八四

山内貢 大阪市東區備後町二ノ二野村合名會社 (電)本町 一四〇〇

山口武 東京市麻布區弁町一三五 (電)赤坂 三八九七

山口茂 東京市世田谷區北澤町二ノ三一 (電)青山 五三九

合名會社山口自轉車工場配給部 東京市向島區吾嬬町西四ノ六〇 (電)墨田 三九三六

山崎總吉 東京市日本橋區馬喰町四ノ八兩國ビル内 (電)浪花 三八

山北啓一 e/o De Banden Kliniek "ADLP" No. 6 Bantuy Bandong, Java. Yamashita Rubber Estate, Kuching, Sarawak, Borneo.

山下護謨園 東京市日本橋區本町四ノ九合名會社山下商店代表社員 (電)日本橋四九三一

山下博信 東京市神田區駿河臺町三ノ一一 (電)神田 一八

山本留次

山本祐次郎 東京市日本橋區本町三ノ三本町會館二ノ二 (電)日本橋三一九

山元清市 東京市淺草區鳥越町二ノ一〇ノ二山元龜製所 (電)淺草五〇二七

男爵安場保健 東京市芝區三田松坂町七 (電)高輪 七七一〇

安川雄之助 東京市小石川區關口臺町五五 (電)牛込 二七〇四

山田爲雄 東京市日本橋區江戸橋一ノ一二白木貿易株式會社

山田忍三 東京市澁谷區向山町一〇三菱信託株式會社取締役

山室宗文 東京市世田谷區松原町四ノ一四三

柳井稔 東京市麻布區弁町一八〇

山本昌彦 東京府下神代村八間七七二

山田祐二 東京市中野區小瀧町六中島方

山田芳之介 東京市日本橋區橋町一〇合名會社東京丸三組

保田次郎 東京市品川區上大崎長者丸二七四

安田銀行調査課 東京市麴町區大手町一ノ一六

本部

眞崎正路 東京市世田谷區北澤町二ノ一九五 (電)世田谷二五二六

町田忠治 東京市牛込區南樓町七三 (電)牛込 二五〇六

丸善貿易株式會社 東京市日本橋區通二ノ六ノ二 (電)日本橋二二二一

株式馬來護謨公司 東京市麴町區大手町二ノ二日清生命館五二五 (電)丸ノ内二八八七

前川喜作 東京市深川區牡丹町三ノ一九株式會社前川製作所社長 (電)本所 三八二

松井石根 靜岡縣熱海市伊豆山奥鳴澤八二九 (電)熱海 三三八五

男爵松井慶四郎 東京市麴町區下六番町五二 (電)九段 九八一

松岡正男 東京市小石川區駕籠町一四七 (電)大塚 三九八三

松岡隴 東京市澁谷區八幡通二ノ二六 (電)澁谷 二二五二

松田敏 東京市澁谷區八幡通二ノ二六 (電)澁谷 二二五二

松園重臣 e/o Saito Urushi Ten, No. 60 Rue Jules Ferry, Hanoi, Tonkin. Bessie-weg, No. 20 Macassar.

松江春次 東京市麴町區内幸町一東拓ビル内 (電)大塚 八〇六

山本祐次郎 東京市日本橋區本町三ノ三本町會館二ノ二 (電)日本橋三一九

松崎半三郎 東京市淺草區藏前一ノ二 (電)淺草 一三二

株式會社松崎 東京市蒲田區本蒲田五ノ一ノ五 (電)蒲田 二〇〇二

松島源造 9, Rue G. Guynemer Saigon, Cochinchine. (P.O. Box 219 Saigon), F.I.C.

松本秀夫 東京市芝區田村町一ノ三飛行館三階全日本小型自動車協會

松島源造 東京市日本橋區小網町一ノ二ノ四日清製粉會社調査課 (電)浪花 五二六

間々田長治 東京市日本橋區橫山町四番地九 (電)浪花 四五八〇

正木吉右衛門 東京市杉並區阿佐ヶ谷六ノ一六八 (電)落合長崎二三六八

益田元亮 東京市麻布區本村町一ノ一六 (電)高輪 五一八六

增田義一 東京市小石川區原町一二五 (電)小石川 八九

增淵佐平 東京市豊島區長崎本町一ノ一六

滿鐵經濟東京事務所 東京市赤坂區葵町二 (電)赤坂 二〇五七

牧野元 東京市澁谷區松濤町六八國際汽船株式會社社長



本部

松原 晚香 五 東京市世田ヶ谷區喜多見町二一七 男爵深尾 隆太郎 東京市杉並區上荻窪二ノ五五

松本 昇 東京市京橋區銀座八ノ二養生堂株式會社 二口 新治 東京市芝區田村町三ノ四ノ二富樫商會 (電) 芝 二〇二六

眞島 彦次郎 東京市麴町區丸ノ内三ノ二東京印刷インキ工業組合 舟 木 茂 東京市世田ヶ谷區成城町一〇六 (電) 砧 一一八

松元 秀雄 東京市世田ヶ谷區上北澤町三ノ八七七 福井 菊三郎 東京市赤坂區青山南町六ノ一二六 (電) 青山 一六七八

松下 二郎 東京市本郷區駒込千駄木町五〇 福 間 士 東京市中野區大和町六六

松岡 一衛 東京市淀橋區落合二ノ七六 藤山 愛一郎 東京市麴町區丸ノ内二ノ一八昭和ビル大日本製糖株式會社 (電) 丸ノ内 二二五二

松岡 源之眞 東京市淺草區駒形一ノ二 藤森 清一郎 東京市世田ヶ谷區下馬町一ノ一五〇海洋政策研究所

松島 源造 熊本市内坪井町九六 (古莊合資會社理事) 藤井 三郎 東京市京橋區築地三ノ一〇日本鋼統制組合

前川 修 東京市麴町區有樂町東京日々新聞 藤原 信三 東京市品川區上大崎長者丸二七九

増田 次郎 臺北市書院町一ノ一臺灣電力株式會社々々長 古田 俊之助 京神戸市舞合區磯邊通り三ノ八宏和商事株式會社取締役

月花 俊雄 靜岡縣磐田郡佐久間村字平場七〇六 船田 一雄 東京市名次町四番地ノ五

古河電氣工業株式會社外國課 東京市麴町區丸ノ内二ノ八 藤村 文彦 東京市神田區西神田一ノ二

會社 丸ノ内 四四五二 藤本染工株式會社 京都市右京區西京極畑田町八

コ

小出 武夫 東京市杉並區阿佐谷五ノ一九 (電) 荻窪 三八〇三 公爵近衛 文麿 東京市杉並區西田町一ノ七四三 (電) 荻窪 五〇〇〇

小林 躋造 東京市世田ヶ谷區深澤町四ノ一七四一 近 藏 重藏 東京市麻布區廣尾町一八 (電) 三田 四四二五

小林 三男 東京市小石川區大塚坂下町一一二 後 藤 文夫 東京市澁谷區金王町二九 (電) 青山 六九九〇

小岩 井建治 東京市麴町區丸ノ内二ノ二九ビル三四七區社團法人大日本製乳協會 (電) 丸ノ内 三〇三八 伍 堂 卓雄 東京市牛込區喜久井町三六 (電) 牛込 二二三五

小林商店輸出部 東京市蒲田區東蒲田一ノ一七七ライオン齒磨本舖 (電) 蒲田 六三九〇 小 西 旭 東京市日本橋區室町四ノ六青木鐵次郎方 東京市世田ヶ谷區世田ヶ谷二ノ一九九

小金 井一郎 東京市江戸川區小岩町一ノ四四八 郡 山 智 東京市京橋區西銀座七丁目同盟通信社外信部

小谷 淡雲 東京市世田ヶ谷區代田二ノ一〇一一 小林 猪四郎 東京市日本橋區人形町一ノ四ノ二

小 山 高 東京市世田ヶ谷區野澤町一ノ五六 小 合 又七 東京市澁谷區千駄ヶ谷四ノ七七五

小菅 一郎 東京市日本橋區橫山町一〇ノ三小菅商店 (電) 浪花 一一五一 小林 順一郎 東京市日本橋區濱町三ノ五一

小杉合名會社 東京市日本橋區堀留町二丁目 (電) 浪花 一一〇二 小山 吉三 東京市澁橋區西大久保一ノ四五八

兒 玉 謙次 東京市麴町區九段二ノ二ノ五 (電) 九段 一四七四 國際 學友會 東京市麴町區丸ノ内三ノ八有馬洋行

兒 玉 秀雄 東京市牛込區藥王寺三七 (電) 牛込 二五五 小 林 嘉一郎 東京市澁橋區池上德持町二四九

伯爵 兒 玉 秀雄 東京市下谷區上野池之端七軒町三七 (電) 下谷 一四六七 越 田 佐一郎 東京市麴町區內幸町二ノ四二ノ二

河 野 彬 興亞院廈門連絡部 小島 新一 東京市澁谷區鉢山二四

本部



本部

小磯國昭 東京市麻布區北新門前町一  
小林傳市 東京市淺草區藏前三ノ三〇

エ

江口順一 東京市四谷區本村町三六  
江野澤恒 東京市麴町區內幸町一ノ一東拓ビル海南産業株式會社  
江野澤恒 東京市麴町區內幸町大阪ビル四〇二フイリッピン、ジャパン社主幹  
江野澤恒 東京市日本橋區通一ノ六  
江野澤恒 東京市京橋區八丁堀二ノ七

テ

寺井久信 東京市赤坂區青山南町五ノ四五  
寺井久信 東京府下武藏野町吉祥寺一七六一  
寺井久信 東京市世田谷區玉川尾山町九六  
寺井久信 東京市麴町區有樂町一ノ二  
寺井久信 釜山府大橋通四ノ二〇

三〇

ア

相川貞吉 東京市杉並區永福町二六六  
相川貞吉 東京市杉並區松澤二二二四  
相澤勝太郎 東京市中野區沼袋町五七二  
後宮信太郎 東京市麴町區丸ノ内二ノ一八昭和ビル四一〇號後宮事務所  
阿部重兵衛 東京市赤坂區青山南町五ノ四五  
安倍直榮 靜岡縣興津町興津七九二  
有村貫一 東京市麴町區丸ノ内三ノ四有樂館南國産業株式會社  
有馬洋行 東京市麴町區丸ノ内三ノ八  
有島健助 東京市京橋區京橋二ノ八明治製糖株式會社  
赤司初太郎 臺北市臺灣銀行  
明石毅 東京市澁谷區景丘町四九  
明石毅 大阪市北區南扇町五大阪瓦斯株式會社

本部

明石照男 東京市小石川區若荷谷町六六  
瀧美育郎 東京市世田谷區新町一ノ八〇  
姉齒準平 東京市世田谷區經堂町三九一  
荒川充雄 東京市世田谷區松原町四ノ三七七  
荒木正次郎 東京市大森區久ヶ原町八〇五  
淺田頼重 Tawao Rubber Estate, Tawao, Borneo.  
淺野平二 東板市小石川區宮下町一八  
淺野良三 東京市芝區三田網町一〇  
淺野セメント社 東京市麴町區丸ノ内一ノ六東京海上ビル新館三階  
淺間龍藏 東京市麴町區丸ノ内一丁目日本興業銀行內千代田貿易商會主  
朝倉純孝 東京市世田谷區船橋町七  
秋山高 東京市麴町區丸ノ内二ノ二丸ビル、三七四區株式會社秋山高商店取締役長

子爵安藤信昭

安藤信昭 東京市杉並區高圓寺四ノ五四三  
天野定次郎 東京市芝區尊手町二一  
安藤乃吉 中華民國青島奉天路一九九號  
朝日新聞東京本社編輯局東亞部 東京市麴町區有樂町二ノ三  
有馬彦吉 東京市大森區馬込町東三ノ六九三  
青木元生 東京市品川區上大崎三ノ二八八  
秋田清 東京市澁谷區鉢山町二四  
朝日新聞西部本社 小倉市砂津  
東亞課 東京市麴町區有樂町一ノ一四  
秋山玉吉 東京市澁谷區鉢山町二四  
有馬長太郎 東京市北多摩郡國分寺町本多一ノ一四六  
安倍時子 東京市豐島區高田本町二ノ一四五  
新井國美 九

サ

齋藤香 大阪市北區堂島濱通二丁目東洋紡績株式會社調査課  
櫻井兵五郎 東京市麻布區廣尾町三五

本部



本部

齋藤省三商店 東京市麴町區丸ノ内二ノ二九ビル  
六七六區 (電) 丸ノ内二三九六  
齋藤 秀 東京市目黒區中根町一八〇六  
佐藤惣三郎 熊本縣阿蘇郡品川村字西町  
佐藤尚武 東京市澁谷區千駄谷二ノ四五六  
(電) 青山 一二七〇  
佐藤 滿 長崎縣南高來郡小濱町九七六  
澤田退藏 東京市日本橋區本町二ノ一富士瓦  
斯紡績株式會社營業部  
(電) 日本橋 一二八七  
澤松守順 大阪市西區阿波堀通一ノ六五大阪  
貿易株式會社取締役社長  
(電) 新町 六五五八  
坂本正治 東京市四谷區仲町三ノ三六  
(電) 四谷 四二二  
神祐太朗 東京市澁橋區柏木一ノ一一六  
神戶市灘區藥師通二ノ一〇  
左田本亘 東京市芝區芝公園一號わかもと  
本舖 (電) 芝 一一七五  
櫻内幸雄 東京市芝區三田松坂町三四  
(電) 高輪 二〇六五  
佐々木勝三郎 東京市豊島區巢鴨六ノ二五  
(電) 大塚 三〇一五

三二

佐々木硝子店 東京市日本橋區馬喰町四ノ九ノ四  
(電) 浪花 四四六三  
佐々木駒之助 東京市麴町區内幸町一ノ二東洋拓  
殖株式會社總裁  
(電) 銀座 五五六一  
佐野 董 東京市赤坂區青山南町五ノ五一  
坂本益雄 宮城縣仙臺市新坂通り一七〇  
坂本一角 東京市本所區向島清池町六四  
酒井杏之助 東京市麴町區丸ノ内一ノ一第一銀  
行調査課長  
齋藤久治 橫濱市磯子區磯子町濱一六八七  
酒井三郎 大分縣北海部郡佐賀關町麻生役宅  
酒匂秀一 東京市小石川區高田老松町六二  
(電) 牛込 六三六九  
三興株式會社丸ノ  
内支店 東京市麴町區丸ノ内二ノ一八  
木原幸太郎 東京市麴町區内幸町一ノ二東拓ビ  
ル南洋林業株式會社常務取締役  
(電) 銀座 一一三三  
木村銳市 東京市世田谷區新町二ノ三〇〇  
(電) 世田谷 二五七五

木全省吾

木下信 山口市湯田下市  
共和レザー株式會社 東京市大森區田園調布三ノ一一〇  
(電) 田園調布 二九一五  
北田内藏司 東京市向島區寺島町四ノ五  
(電) 墨田 一七二三  
菊池市之助 東京市日本橋區三越  
(電) 日本橋 三三一一  
菊池眞郷 131, Rue Duville, Hanoi (Ton-  
kin), F.I.C.  
君塚慎 東京市麴町區丸ノ内一ノ二臺灣銀  
行東京支店  
強韌纖維興業株式會社 東京市麴町區丸ノ内二ノ一四  
東京市農事株式會社内  
東京山農事株式會社内  
(電) 丸ノ内 二七七  
木村一郎 東京市深川區佐賀町一ノ三四  
南方調査室  
菊地重雄 岩手縣神貫郡龜森村第卅八地割字  
川原田四ノ一  
木下乙市 東京市銀座五ノ四日本貿易振興會  
專務理事  
清木隆人 東京市麴町區大手町一ノ六  
東京火災株式會社  
木下和彦 東京市豊島區千早町三ノ二

二

結城豐太郎 東京市麻布區永坂町六一  
(電) 赤坂 八二五  
三田村明 東京市芝區田村町一ノ二日本鐵業  
株式會社 (電) 銀座 六一三一  
三吉朋十 東京市豊島區雜司ヶ谷町七ノ九三  
四 (電) 牛込 四三七五  
三浦京二郎 c/o Yukimoto & Co., Balikpapan,  
Borneo.  
三井米松 東京市赤坂區溜池町一大日本水產  
會 (電) 赤坂 八七七  
三井物產盤谷支店 Mitsui Bussan Kaisha, Ltd.,  
Bangkok, Thai Land.  
三井總元方企畫長 東京市日本橋區室町二ノ一ノ一  
(電) 日本橋 一七二二  
三菱鐵業株式會社 東京市麴町區丸ノ内二ノ四  
(電) 丸ノ内 二二二二  
水谷乙吉 東京市杉並區荻窪町一ノ九〇  
水口貫一 東京市淺草區淺草橋二ノ二三東京  
貿易商會 (電) 淺草 五二四三

本部

三三



本部

水野梅曉 東京市麴町區六番町一番地二 (電) 九段 四九六  
 南鐵太郎 東京市荏原區戶越町一二一三 (電) 銀座 三四四一  
 宮原武雄 東京市大森區雪ヶ谷町七〇〇 (電) 荏原 五四四一  
 宮武辰夫 大阪府下箕面牧落八二五 (電) 櫻井 三三〇  
 宮田製作所 東京市蒲田區東六郷二ノ一九 (電) 蒲田 三九二一  
 宮本鑑太郎 東京市麴町區丸ノ内三ノ一〇株式會社日榮商會 (電) 丸ノ内二〇五五  
 宮本商店 大阪市西區靱中通三ノ一五 (電) 土佐堀一六六七  
 宮坂國人 東京市麻布區本村町三五 (電) 三田 三六二五  
 水野保一 名古屋市東區東芳野町一ノ九三  
 宮本憲次 東京市中野區江古田四ノ一八七七  
 水口德之助 東京市淺草區淺草橋一ノ九水口貿易商會  
 水野伊太郎 東京市麴町區九段一ノ一二  
 湊喜久 神戸市神戶區東町七九湊喜久商店  
 三浦慶雄 東京市日本橋區室町二ノ一三井合會社調查課

部

宮協英一 天津佛蘭西租界二號路四二號  
 道西豐信 東京市京橋區寶町一ノ七鈴木食料工業株式會社  
 南太平洋貿易株式會社 東京市麴町區內幸町一ノ二東拓ビル  
 三井農林株式會社 東京市日本橋區室町二ノ一ノ一  
 三宅哲一郎 東京市杉並區吉祥寺七二三  
 三井化學工業 東京市目黒區中目黒一ノ八三九  
 目黒研究所  
 白岩龍平 東京市澁谷區南平臺四六 (電) 青山 一八七五  
 飼料配給株式會社 東京市京橋區木挽町四ノ四  
 昭和第一商業學校 東京市本郷區元町二ノ三七 (電) 小石川 六三五  
 昭和興業株式會社 東京市京橋區橫町一ノ五梅田ビル (電) 京橋 一四九六  
 篠崎インキ製造株式會社 東京市本所區綠町三ノ一六 (電) 本所 二二一九  
 島崎新太郎 東京市芝區二本榎西町二  
 重光葵 東京市麴町區三番町一ノ一二 (電) 九段 一三六〇  
 澁谷昇次 東京市澁谷區神山町二三

三四

男爵幣原喜重郎

清水揚之助 東京市澁谷區千駄谷一ノ五六二 (電) 青山 一五三  
 清水安治 東京市麴町區三番町八 (電) 九段 一六二二  
 下村里壽 東京市麴町區內幸町二ノ一三東亞海運株式會社取締役社長 (電) 銀座 五七五  
 54, Rue Tien-Tsin, (Bronx) Har-noi, P.I.C.  
 下河邊建二 東京市牛込區原町一ノ五一日産農林工業株式會社 (電) 銀座 七六五七  
 新宅清 佐世保郵便局氣付軍艦占守士官室  
 自動車商工 東京市麴町區內幸町二ノ七ノ二正求堂ビル (電) 銀座 七七三七  
 株式會社 東京市麴町區丸ノ内二ノ二四千代田商事株式會社  
 島田太郎 東京市芝區豐合町二一  
 四宮欣爾 東京市小石川區原町一〇六  
 澁谷貞吉 東京市澁谷區伊達町八七  
 下鄉寅吉 東京市麴町區有樂町一ノ一東京日々新聞社  
 清水侃 東京市澁谷區代々木西原町九一二  
 謝國誠  
 財團比律賓協會  
 法人

本部

部

廣田嘉一 東京市神田區元久右衛町一ノ七日本石鹼化粧品合同輸出株式會社專務取締役  
 株式平尾贊平商店  
 會社  
 平岡閔造 大阪府住吉區相生通三ノ一六 (電) 浪花 五三三〇  
 平塚廣義 東京市目黒區中目黒三ノ九四六 (電) 高輪 一八一六  
 平野郡司 南京江蘇路四五〇號三井洋行  
 肥田玄次郎 東京市澁谷區代々木西原町九二三 (電) 青山 五七〇〇  
 兵庫縣興亞會 神戸市神戶區下山手通り四ノ五七兵庫縣產業獎勵館內  
 貿易協會 滿洲國佳木斯市電氣ラヂオ營業所滿洲電氣株式會社社員  
 日野田潤一 東京市日本橋區二ノ一三井信託株式會社調查部長  
 比嘉良篤 東京市麴町區丸ノ内二ノ一〇  
 樋口雄次郎 東京市麴町區有樂町東京日々新聞  
 東浦正八 鎌倉市大町名越一三六四  
 平澤茂  
 森平兵衛 大阪市南區順慶町通三ノ三〇 (電) 船場 一〇一  
 森電三 東京市目黒區下目黒二ノ二〇四

三五



本部

森田 珍太郎 東京市世田谷區下北澤三ノ一〇八七 (電、松澤 三三九三)  
 森永乳業株式會社 東京市芝區田町一ノ一二 (電、三田 一一〇〇)  
 森永製菓株式會社 東京市芝區田町一ノ一二 (電、三田 一一〇〇)  
 中央輸出版部 東京市澁谷區澁谷町長谷戸四六 (電、高輪 五七二一)  
 守谷 正毅 東京市豊島區高田本町一ノ三四四 No. 70, Boulevard Bonnard, Saigon, F.I.C.  
 守屋 精爾  
 森 瀨 勇

七

瀬戸 和藏 Dobo, Aroe Island.  
 關口 嘉重 東京市杉並區高圓寺六ノ六四二一 (電、中野 七六三八)  
 關屋 貞三郎 東京市麹町區紀尾井町三 (電、九段 二二九九〇)  
 正源 寺寬吾 Bandjemasin, Zuid-Oost Borneo, Borneo.  
 株式會社精陶商會 東京日本橋區通り江戸橋三ノ五  
 千田 牟婁太郎 麹町區丸ノ内二ノ二九ビル八階八〇七號三友商會内  
 又  
 水津 彌吉 東京市麹町區丸ノ内一ノ二臺灣銀行東京支店 (電、丸ノ内二二二二)  
 水産罐詰販賣株式會社 東京市麹町區丸ノ内二ノ二 (電、丸ノ内四五七七)

臺灣支部

役員

支部長 ..... 蜂谷 輝雄  
 幹事 ..... 本多 保太郎  
 同 事 ..... 安達 左京  
 同 事 ..... 高橋 衛  
 評 議 員 (イロハ順)  
 加藤 恭平 ..... 河村 徹  
 中辻 喜次郎 ..... 増田 次郎  
 松岡 富雄 ..... 松本 晃吉  
 木村 泰治 ..... 廣瀬 辰之助  
 郭 廷俊 ..... 山下 樵曹  
 山 下 勉三郎 ..... 有田 勉三郎  
 水津 彌吉 ..... 水津 彌吉

會員 (イロハ順)

八 田 興 一 臺北市幸町三七官舎

二

日本郵船株式會社基隆支店

臺灣支部

本

堀 内 次雄 臺北市川端町二二八  
 星 合 愛人 臺北市東門町五二  
 本多 保太郎 臺北市千歲町二ノ三八



臺灣支部

圖南産業株式會社 斗六郡斗六街二三三

陳啓峰 高雄州大寮庄山仔頂一九〇

陳啓貞 高雄州荖寮寮

陶定國 臺北州七星郡汐止街鄉長厝庄字過港二六五

林熊微 臺北市大正町一ノ一七

大橋準一郎 臺北州廳勸業課

大島康義 臺北市富田町臺北帝大理農學部

加藤恭平 臺北市榮町臺灣拓殖株式會社々長

河村徹 臺北市臺灣日日新報社

郭廷俊 臺北市日新町二ノ一六四

夕

臺北第一高等女學校友會 臺北市文武町臺北第一高等女學校

臺北工業學校 臺北市大安字十二甲

臺灣畜産興業株式會社高雄出張所 高雄市監埕三ノ一

臺灣拓殖株式會社 臺北市榮町

臺灣棉花株式會社 臺北市北門町

臺灣製紙株式會社 臺北州七星郡士林

臺灣單寧興業株式會社 新竹州新竹市東門町二ノ一六六

田村榮一 臺北市大和町四ノ八佐土原商會

玉手亮一 臺北市臺灣總督府殖産局

ネ

熱帶醫學研究所 臺北市幸町

ナ

中辻喜次郎 臺北市本町二

中目直隆 臺北市大安十二甲三〇八

中場義親 臺北市佐久間町二ノ二三臺灣電力株式會社臺北支店內

ム

村松一造 臺北市大正町二ノ一四

村主基一 臺北市佐久間町二ノ七

ク

倉石忠雄 東京市小石川區小日方臺町三ノ四

國江南鳴 臺灣市東門町二ノ九五

ヤ

八十川清 臺北市綠町三ノ二一  
東光油脂工業株式會社

矢野鎮夫 臺北市書院町一ノ一  
臺灣電力株式會社企畫課

山岸金三郎 臺灣臺北市米穀局總務課

マ

松岡富雄 臺中市曙町二ノ七

松浦作治郎 臺北市幸町一四〇

松本虎太 臺北市泉町臺灣總督府道路港灣課

松本晃吉 基隆市近海郵船株式會社

眞木勝太 臺南州嘉義市

萬丹鳳梨種苗所 高雄州東港郡萬丹庄

前川昇 臺北市古亭町二三七

增田次郎 臺北市書院町一ノ一

フ

深川繁治 臺北市東門町一五八

株式會社福公司 臺北市北門町

小出三郎 臺北市大安十二甲二五四

古賀武徳 臺南州虎尾  
大日本製糖會社彰化製糖所

後藤章司 臺北市明石町  
日本鑛業株式會社臺北支店

小山茂 臺北市書院町一ノ一  
臺灣電力株式會社電氣部

エ

營林所旗山出張所 高雄州旗山郡

ア

荒木安宅 臺灣總督府內務局土木課

赤石定藏 東京市牛込區矢來町六七

安達左京 臺北市臺灣總督府

有田勉三郎 臺北市表町華南銀行  
臺南州新宮郡後壁庄島樹林三三四  
明治製糖株式會社島樹採工場

サ

臺灣支部



臺灣支部

齊藤樹 臺灣總督府

十

貴島豐智 臺東熱帶產業試驗所  
木村泰治 臺北市臺灣土地建物株式會社

三

三井物産株式會社 臺北市表町  
臺北支店 臺北市大正町二ノ一二  
三井榮次郎 臺北市築地町一ノ八  
三卷俊夫

宮本一學 臺南市臺南新報社

七

平間惣三郎 嘉義市山子項嘉義農事試驗所支所  
廣瀨辰之助 臺北市大阪商船株式會社

八

須田一二三 臺北市臺灣監督官人事課  
鈴木源吾 臺北市大安十二甲二〇七  
水津彌吉 臺北市臺灣銀行

昭南島支部

役員

支部長  
常任幹事  
評議員

(イロハ順)

徳田富二  
竹本雄藏  
山田朝彦  
後藤勝嘉

岡本  
高橋  
松本  
杉山

末吉忠  
三郎  
鉦造

缺員  
松川省三  
榎尾七太郎  
武藤周太郎  
牧野紫朗

會員 (イロハ順)

イ

飯塚茂 e/o Nanshin Koshi, Union Bldg. 昭南島  
岩隅正生 e/o Taian Yoko, Batu Road, Kuala Lumpur, F.M.S.  
池田來仁公司 Ikeda Rising Konsai, F 62 Jalan Ibrahim Johore Bahru, Johore.  
池崎琢 No. 4, Jalan Yahya Muar, Johore.

石田忠治 目下歸朝中

ハ

林田覺意 No. 117, Penang Road, Penang.  
林田重雄 e/o Yurindo Printing Works, 76, Waterloo Street. 昭南島  
林田英夫 e/o Nippon Baiyaku Koshi, 49, North Bridge Road. 昭南島

昭南島支部



昭南島支部

四二

濱本芳藏 e/o Hama & Co., No. 26 Ben-cooler Street. 昭南島

東方通信社

Eastern News Agency, 36 Raffles Place, 昭南島

馬場小太郎

e/o K. Baba & Co., 149, Middle Road. 昭南島

東洋拓殖株式會社  
代表社員 牧野紫朗

The Toyo Takushoku Kaisha, Midland Estate, Johore.

ニ

日本鐵業トングン山

Nippon Mining Co., Ltd, Dungen Mines, Dungun, Trengganu.

笠直三郎

Toyo Hotel, 208, Queen Street. 昭南島

日本鐵業新嘉坡出張所

Nippon Mining Co., Ltd., 3 Bonham Bldg. 昭南島

日本郵船會社

Nippon Yusen Kaisha, Ltd., Mayer Chambers. 昭南島

オ

日華公司

Nikka Co., 25, Winchester House.

大阪商船株式會社  
昭南島支店

Osaka Shosen Kaisha Ltd., No. 9 De Souza St. 昭南島

日南貿易商會

Nishinan Boeki Shokai, No. 31 Victoria Street. 昭南島

大島義里

e/o Kameya & Co., 55 Middle Road. 昭南島

西村竹四郎

No. 6 North Bridge Road. 昭南島

岡本英夫

e/o Eastern News Agency, 31 Raffles Place. 昭南島

西山肇

e/o Nishiyama Shoten, 68, Robinson Road. 昭南島

小野七郎

e/o Panchoe Rubber Estate, Panchoe, Kota Tinggi, Johore.

日本水産株式會社

Nippon Suisan Kaisha, Ltd., e/o Taisho Koshi, 14 Queen Street. 昭南島

大倉商事株式會社

Okura Shoji Kaisha, Ltd., No. 25, Medeiros Bldg., 昭南島

ホ

カ

本間清

51-A, Victoria Street. (Tel. 5509) 昭南島

加商株式會社

Kasho & Co., Ltd, Lairlaw Bldg. 昭南島

川村利三郎

e/o Kawamura Shoten, 133, Jalan Penggaram, Batu Pahat Johore.

竹内玄雄

Showa Gomu Kaisha, Ltd, e/o Sekidenkan Hotel 21, Beach Road. (Tel. 7044) 昭南島

河本一治

e/o Kawamoto & Co., 245 Middle Road. (Tel. 2477) 昭南島

竹下純平

e/o Takeshita Shokai, 62, Middle Road. (Tel. 7277) 昭南島

樫尾七太郎

e/o Hanaya & Co., 75-77 Middle Road. (Tel. 7514) 昭南島

竹本雄藏

e/o Nissan Norin Kogyo Kaisha, Ltd, Johore Rubber Estate, Batu Pahat, Johore. (Tel. 55)

コ

大安洋行

Daian Yoko, No. 108 Prinsep Street. (Tel. 6131) 昭南島

吉岡作太郎

e/o Yoshioka Variety Store, No. 145, Middle Road. 昭南島

津野任

e/o Panchoe Rubber Estate, Panchoe, Kota Tinggi, Johore.

吉定商會

Yoshisada & Co., No. 72, Middle Road. (Tel. 3629) 昭南島

中田繁

e/o Malay Rubber Co., Ltd., 201 Temian Road, Seremban.

吉田商會

Yoshida & Co., No. 68, Middle Road. (Tel. 7075) 昭南島

中塚保次郎

e/o Santei Shokai, 80 Waterloo Street. (Tel. 3477) 昭南島

橫濱正金銀行支店

Yokohama Specie Bank, Ltd., Meyer Chamber. 昭南島

中山義信

e/o China & Southern Bank, Ltd., 31 Raffles Place. 昭南島

ク

田尾嘉三郎

e/o K. Tao & Co., No. 70, Middle Road. (Tel. 3831) 昭南島

中川市男

e/o Sakura Shokai, 332 North Bridge. (Tel. 2012) 昭南島

臺灣銀行昭南島支店

Bank of Taiwan, Ltd., No. 31 Raffles Place. (Tel. 5394) 昭南島

中島寫真館

e/o Nakaajima & Co., 91 Brass Basah Road. (Tel. 7562)

高橋末吉

e/o Nippon Yakubo, 384 North Bridge Road. (Tel. 6738) 昭南島



昭南島支部

四四

南洋倉庫株式會社  
昭南島支店  
Nanyo Soko Kaisha, Ltd., Laid-  
law Bldg. (Tel. 5213) 昭南島  
南洋商行  
Nanyo Shoko & Co., 494 North  
Bridge Road. (Tel. 7517) 昭南島  
南部辰藏  
e/o Nambu Brothers, 15 Robin-  
son Road. (Tel. 2329) 昭南島  
難波守治  
e/o Senai Rubber Estate, Senai,  
Johore, S.S.

山村四郎  
e/o The Mawai Rubber Estate,  
Kota Tinggi, Johore. Tel. 29)  
山本清一郎  
e/o Yamataka & Co., 21 Hytam  
Street. (Tel. 3622) 昭南島  
山元數眞  
Nangoku Rubber Co., Ltd., e/o  
Fukuda Shokai, 17 Beach Road.

ライト寫眞館  
e/o Light Photo Studio, 24 Or-  
chard Road. (Tel. 6496) 昭南島

前川浩通  
e/o Ishihara Sangyo Koshi, Ltd.,  
41-B, Robinson Road. 昭南島  
松井精登  
e/o Matsui Bros., 3-5 Sophia  
Road. (Tel. 4602) 昭南島

村瀬嘉市  
e/o Tokyo Shokai, Main Street  
Segamat, Johore.

松川省三  
e/o The Japanese Industrial  
Bureau, 65 High Street. 昭南島  
松村磯治郎  
e/o Goman & Co., 704 Serangoor  
Road. 昭南島

野村商店  
Nomura & Co., Mayer Cham-  
bers. (Tel. 6064) 昭南島

松本三郎  
e/o Showa Gomu Kogyo Kaisha,  
Sekidenkan Hotel, 21 Beach  
Road.

山田八郎  
e/o Miyako Electric Co., 23-1  
Coleman Street. (Tel. 7191)  
昭南島

芙蓉商會  
The Japanese Association of  
Malacca, Malacca.

山田商店  
66 North Bridge Road. (Tel.  
2768) 昭南島

Fuyo Shokai, No. 137 Birch  
Road, Seremban, N.S.

古河合名會社  
Fukuda Shokai, e/o Fumkawa  
Gomei Kaisha, Ltd., 17 Beach  
Road. 昭南島

坂田章之助  
e/o Marn A Shoten, 330 North  
Bridge Road. (Tel. 6775)  
昭南島

コ

キ

小林光  
e/o Iseya & Co., 22-23 Hytam  
Street. (Tel. 6477) 昭南島

木谷徳藏  
e/o Hara & Co., 104 Prinsep  
Street. (Tel. 2324) 昭南島

古口賢治  
e/o Nanyo Printing Office, Cecil  
Street. (Tel. 2680) 昭南島

T. Kinugawa & Co., 108 Victoria  
Street. (Tel. 3215) 昭南島

神戸海陸産貿易  
株會社  
Kobe Marine & Land Product  
Trading Co., 60, Robinson Road,  
昭南島

衣川貞次郎  
Mitsubishi Shoji Kaisha, Ltd.,  
Nunes Bldg. 昭南島

エ

シ

江畑洋行  
Ebata Yoko & Co., e/o Amateur  
Photo Store, 109 North Bridge  
Road. (Tel. 7489) 昭南島

三菱商事株式會社  
三井物産株式會社  
Mitsui Bussan Kaisha, Ltd.,  
V.P.M. Chambers, 昭南島

永福虎  
e/o Taisho Koshi, 14 Queen  
Street. (Tel. 678) 昭南島

B. S. Simoda & Co., 88 Robin-  
son Road. (Tel. 2003) 昭南島

ア

有坂利一  
e/o Arisaka Canvas Bag Mfg.,  
176 Middle Road. (Tel. 7464)  
昭南島

下田楯之助  
Senai Rubber Estate, Senai,  
Johore.

サ

セ

佐竹商店  
e/o Satake & Co., 38-42 Prinsep  
Street. (Tel. 6874) 昭南島

士乃護謨園  
Senai Rubber Estate, Senai,  
Johore.

サマラハシ護謨園  
e/o Somarahan Rubber Estate,  
Nissa Shokai Kuching Sarawak.

菅沼勝太郎  
e/o Toyo Hotel, 298 Queen  
Street. 昭南島



爪哇支部

爪哇支部

役員

支部長  
評任幹事  
議員

今川 義則  
植竹 慎吾  
杉山 明久

加藤 太郎  
松原 重雄

堀口 昌雄  
月原 正修  
齋藤 一雄

會員 (イロハ順)

贊助會員

横濱正金銀行

Yokohama Specie Bank, Ltd.,  
Kali Besar West No. 18, Batavia, Java. (Tel. Bt. 244)

三井物産株式会社

Mitsui Bussan Kaisha, Ltd.,  
Malaka Straat, No. 14, Batavia, Java. (Tel. Bt. 196)

臺灣銀行

The Bank of Taiwan, Ltd., Kali Besar West No. 25, Batavia, Java. (Tel. Bt. 809)

通常會員

イ、キ

石居 太樓

Nippon Shokai, Senen 60, Batavia-C., Java. (Tel. Wl. 1489)

岩澤 忠二

p/a Nippon Menka Kabushiki Kaisha, No. 24, Pintoe, Besar, Batavia-C., Java.

伊藤忠商事株式会社出張所

C. Itoh & Co., Ltd., Heeren Straat No. 25, Semarang, Java. (Tel. 1116)

萩原 敏夫

Choya & Co., Ltd., Petoedjengan No. 80, Semarang, Java. (Tel. 363)

今川 義利

p/a Yokohama Specie Bank, Ltd., Heeren Straat No. 7, Soerabaya, Java. (Tel. N. 522)

株式會社出張所

Hatori Shoten, No. 47 Chineseche Voorstraat, Soerabaya, Java.

池田 賣藏

Makassar, Celebes.

ニ

井上 源一郎

Ondernaming Banzai B, Marta-poera, Z. O. Borneo.

日本綿花株式会社

Nippon Menka Kaisha, Ltd., Theestraat N. 7, Soerabaya, Java. (Tel. N. 1536)

岩井 井出商店

Iwai & Co., Ltd., Chineseche Voor Straat, Soerabaya, Java. (Tel. N. 3520)

西本 人會

The West Japanese Association, Pontianak West Borneo.

伊藤精七商店

Dwaro Bormstraat 27-29 Soerabaya, Java.

西形 稔

M. Nishikata, Van Hentz 74, Batavia-Centrum, Java.

株式會社岩井商店

Iwai & Co., Ltd., Gedempte Leeuwinegracht 24, (Pasar Pajang) Batavia, Java.

日商株式會社

The Nissho Co., Ltd., No. 5-gatotan, Soerabaya.

岩田 憲雄

c/o Mitsui Bussan Kaisha, Ltd., Malaka Straat 14, Batavia, Java.

ホ

S. Niho, Laam Fribelli 95, Batavia-Centrum, Java, N.I.

爪哇支部



爪哇支部

本庄林三  
p/a Mitsubishi Shoji & Co., Ltd.,  
Willemskade No. 3, Soerabaya,  
Java. (Tel. N. 1201)

堀口昌雄  
Vereniging Nanyo Kyokai, Mo-  
lenvliet Oost 1-G, Batavia-C.,  
Java. (Tel. Wl. 1724)

鳳敦眞珠株式會社  
N. V. Boeton Mij, Boeton, Cele-  
bes.

戸澤盛暢  
Wilhelmina Straat, Macassar,  
Celebes.

東洋棉花株式會社  
Toyo Menka & Co., Ltd., Heeren  
Straat No. 3, Soerabaya, Java.  
(Tel. N. 2865)

東洋棉花株式會社  
Toyo Menka & Co., Ltd., Kerk  
Straat No. 25, Semarang, Java.  
(Tel. 1732)

東明商會  
Tomoi & Co., Kembang Djepoen  
No. 56, Soerabaya, Java. (Tel.  
N. 1780)

東洋棉花株式會社  
Toyo Menka Kabushiki Kaisha,  
12 Binnen Nieuwpoortstraat, Bata-  
via, Java.

Yokohama Specie Bank,  
Ltd., Heerenstraat, Soerabaya,  
Java.

東亞企業株式會社  
Peta Kieyo Co., Ltd., Chartered  
Bank Bldg., Kali Besar West 1,  
Batavia, Java.

オ、ヲ

小川洋行  
Ogawa Yoko, Peltjan No. 50,  
Semarang, Java. (Tel. Sm. 50)

大槻勝弘  
Asiatie Trading Co., Prins Hen-  
drik Straat, Soerabaya, Java.  
(Tel. N. 1228)

岡村浩吉  
Toko Okamura, Kramat No. 4,  
Batavia-C., Java. 5974.

岡野繁藏  
Daishin & Co., Gili Songjoedan  
No. 65, Soerabaya, Java. (Tel.  
N. 1933)

緒方惟一  
K. Ogata & Co. P.O. Box No.  
24, Makassar, Celebes. (Tel. 660)

太田敏  
p/a N. V. Cultuna Mij Gedaren,  
Heerenstraat No. 3, Soerabaya,  
Java.

カ

加藤元昭  
Gatotan No. 569 Soerabaya,  
Java. (Tel. N. 858)

角野孝  
Toko Kertas, Koedoes, Java.

河波有一  
N.I.S. Soemberawang, Soerakor-  
ta, Java.

川崎糸太  
Kawasaki Yoko, Tandjoeng Ka-  
lang, Korang, Sumatra.

金子久松  
Kaneko R. Estate, Martapoera,  
Z. O. Borneo.

金子章司  
Toko Kaneko, Poerwodjo, Java.

鹿島洋行  
Kashima & Co., Suisburg  
Straat, No. 11-a, Batavia-c.  
(Tel. Wl. 3176)

梶原銀太郎  
Hotel Tokyo, Koninginnelaan  
1a, Soerabaya Java. (Tel. Z.  
3419)

神田電氣商會  
Kanda Electric Co., Chineesche  
Voorstraat 33, Soerabaya, Java.  
(Tel. N. 3620)

華南銀行  
The China and Southern Bank,  
Ltd., No. 33, Heerenstraat, Java.

加藤太郎  
p/a The Bank of Taiwan, Ltd.,  
Kali Bes, West 25, Batavia,  
Java.

コ

横濱正金銀行  
Yokohama Specie Bank, Ltd.,  
Heerenstraat No. 7, Soerabaya,  
Java. (Tel. N. 522)

大信洋行  
Daisin & Co., Pekodjan 10,  
Semarang, Java. (Tel. 440)

大同貿易株式會社  
Daido Boeki Kaisha, Ltd.,  
Chineesche Voorstraat 34, Soera-  
baya, Java. (Tel. N. 3456)

臺灣銀行  
The Bank of Taiwan, Ltd.,  
Kerkstraat No. 18, Semarang,  
Java.

臺灣銀行  
The Bank of Taiwan, Ltd.,  
Kembang Djepoen 166, Soera-  
baya, Java. (Tel. N. 1291)

臺南銀行  
The Bank of Taiwan, Ltd.,  
Kerkstraat No. 18, Semarang,  
Java.

臺南銀行  
The Bank of Taiwan, Ltd.,  
Kerkstraat No. 18, Semarang,  
Java.

臺南銀行  
The Bank of Taiwan, Ltd.,  
Kerkstraat No. 18, Semarang,  
Java.

臺南銀行  
The Bank of Taiwan, Ltd.,  
Kerkstraat No. 18, Semarang,  
Java.

臺南銀行  
The Bank of Taiwan, Ltd.,  
Kerkstraat No. 18, Semarang,  
Java.

臺南銀行  
The Bank of Taiwan, Ltd.,  
Kerkstraat No. 18, Semarang,  
Java.

臺南銀行  
The Bank of Taiwan, Ltd.,  
Kerkstraat No. 18, Semarang,  
Java.

臺南銀行  
The Bank of Taiwan, Ltd.,  
Kerkstraat No. 18, Semarang,  
Java.

臺南銀行  
The Bank of Taiwan, Ltd.,  
Kerkstraat No. 18, Semarang,  
Java.

臺南銀行  
The Bank of Taiwan, Ltd.,  
Kerkstraat No. 18, Semarang,  
Java.

臺南銀行  
The Bank of Taiwan, Ltd.,  
Kerkstraat No. 18, Semarang,  
Java.

臺南銀行  
The Bank of Taiwan, Ltd.,  
Kerkstraat No. 18, Semarang,  
Java.

臺南銀行  
The Bank of Taiwan, Ltd.,  
Kerkstraat No. 18, Semarang,  
Java.

臺南銀行  
The Bank of Taiwan, Ltd.,  
Kerkstraat No. 18, Semarang,  
Java.

臺南銀行  
The Bank of Taiwan, Ltd.,  
Kerkstraat No. 18, Semarang,  
Java.

臺南銀行  
The Bank of Taiwan, Ltd.,  
Kerkstraat No. 18, Semarang,  
Java.

臺南銀行  
The Bank of Taiwan, Ltd.,  
Kerkstraat No. 18, Semarang,  
Java.

臺南銀行  
The Bank of Taiwan, Ltd.,  
Kerkstraat No. 18, Semarang,  
Java.

爪哇支部



爪哇支部

五〇

高木孝親  
P/a The Bank of Taiwan, Ltd.,  
Kali Besar West 25, Batavia,  
Java. (Tel. Bt. 809)

南洋興發會社  
スラ海運株式會社

Nanyo Kohatsu Kaisha, Ltd.,  
Manokwari, New-Guinea.

Nanyo Kaiun Kaisha, Ltd.,  
Societeistraat 26, Soerabaya,  
Java. (Tel. ... 721, 722, 723)

ツ

坪野正久  
Tsubono & Co., Paserstraat 38,  
Makassar, Celebes.

南洋興發會社  
スラ海運株式會社

N. V. Nanyo Veem, Gedempte  
Leeuwinegracht 5, Batavia,  
Java. (Tel. Bt. 1579)

月原脩一  
P/a N. V. Nanyo Veem, Ge-  
dempte Leeuwinegracht 5, Ba-  
tavia, Java. (Tel. Bt. 1579)

南洋興發會社  
スラ海運株式會社

N. V. Nanyo Veem, No. 145,  
Paserstraat, Macassar, Celebes.

坪野商店  
Tsubono & Co., Ila Andslaad-  
hursstraat, Semarang, Java.

南洋興發會社  
スラ海運株式會社

N. V. Nanyo Veem, Heerens-  
traat 13, Soerabaya, Java. (Tel.  
N. 3050)

ナ

浪速洋行  
Naniwa Yoko, Blakan Kebon  
12, Semarang, Java. (Tel. 150)

南洋興發會社  
スラ海運株式會社

N. V. Nanyo Veem, Kerstraat  
18, Semarang, Java. (Tel. 250)

中村熊吉  
P/a Tomoe Boeki Shokai, Peko-  
djan 4, Semarang, Java. (Tel.  
154)

南洋興發會社  
スラ海運株式會社

N. V. Handelsvereniging "Nan-  
koku" Gedempte Leeuwine-  
gracht No. 5, Batavia, Java.  
(Tel. Wl. 504)

中村要四郎  
P/a Toko Miyazaki 16 Iir,  
Pasarstraat 130, Palembang,  
Sumatra, Java.

南洋興發會社  
スラ海運株式會社

N. V. Nanyo Veem, No. 4, Ben-  
ten Straat, Cheribon, Java.

南洋貿易株式會社  
Nanyo Boeki Kaisha, Ltd.,  
Havenweg 37, Alenado, Celebes.

南洋興發會社  
スラ海運株式會社

Nanni Trading Co., Ltd., No. 20,  
Gedeptsphihniogracht, Batavia,  
Java.

南洋林業株式會社  
Nanyo Ringyo Kaisha, Ltd.,  
Sungkoelirang, Z. O. Borneo.

南洋興發會社  
スラ海運株式會社

ラ

ヤ

蘭領印度  
N. V. Nederlands India Deve-  
lopment Co., Ltd., Martapoera,  
Z. O. Borneo.

矢部英夫  
八木甚吾

N. V. Handelen Boun Mij  
"Iduna" Toeloengagoeng, Java.  
(Tel. Ta. 32)

野田喜商店  
Nodaki Shoten, Bataviaweg,  
Kaimas, Soerabaya, Java. (Tel.  
N. 3008)

山鹿弘

Hokushin Yoko, Komedi Straat  
No. 22, Semarang, Java.

野田喜商店  
Nodaki Shoten, Jaagpad, Bata-  
via, Java.

山森義雄

Borneo Produce & Co., Sano-  
rinda, Borneo.

野村東印座殖産  
N. V. Nommura Ooost-Indisch  
Outhur Mij, Bandjermasin, O.  
Borneo.

山根三男

e/o Yaehiyo Shokai, Balimerti  
109, Soerabaya, Java.

野村農園  
Nomura Estate, Danau Salak,  
Martapoera, Bandjermasin, Bor-  
neo.

山本敬二

Borneo Produce Co., Tandjoeng-  
redoh, Borneo.

ク

マ

工藤商店  
Kundo Shoten, Comedieplein No.  
8, Soerabaya, Java. (Tel. N.  
2540)

丸福洋行

Marufuku & Co., Waroeng,  
Pandjang 49, Senen, Batavia-C.,  
Java. (Tel. Wl. 5131)

久我操  
Kuga & Co., Chineseche Voor-  
straat No. 24, Soerabaya, Java.  
(Tel. N. 1300)

松原久太郎

Matsubara & Co., Kali Besar  
West 27, Batavia, Java. (Tel.  
Bt. 1536)

爪哇支部

五十一



## 爪哇支部

四二

丸福洋行  
スラバヤ支店  
Marufuku & Co., Chineseche  
Voorstraat No. 110, Soerabaya,  
Java, N.I.

前田理三郎  
p/a N. V. Nanyo Veen, Heeren-  
straat No. 13, Soerabaya, Java,  
N.I.

松原重雄  
S. Matsubara, p/a N. V. Hen-  
delsvereniging.  
Nankoku Gedempte Leeuwinn-  
gracht, S. Batavia, Java.

俣野博夫  
Domei Tsushinsha, p/a Hotel  
Tokyo, Koninginlaan l. o. Soe-  
rabaya, Java, N.I.

町田泰治  
T. N. K. Handwaer Seurus, Kat-  
ja Kaljnneten 92, Bandoeng,  
Java, N.I.

## コ

小林四郎  
Kobayashi Yoko, Grootte Post-  
weg Oost 1786, Bandoeng, Java.

古浦吉一  
e/o Mitsui Bussan Kaisha, Ltd.,  
No. 3, Heerenstraat, Soerabaya,  
Java. (Tel. N. 2124)

江商株式會社  
Cosho & Co., Ltd., Hoogendorp  
Straat 19, Semarang, Java.  
(Tel. Sm. 2000)

## ア

荒井龍三郎

R. Arai & Co., Pekalongan,  
Java. (Tel. 79)

サ

佐藤農工  
商事株式會社  
佐藤茂

p/a Cultuur Industrie & Handel  
Mij. Satoh, N. V. Tjimalaka,  
(Soemedang) Java.  
Firma Satoh, Soemiaradjaweg  
34, Bandoeng, Java. (Tel. 1816)

佐々木洋行

Heerenstraat 46, Semarang,  
Java.

宮脇英一

p/a Mitsubishi Shoji Kaisha,  
Ltd., Kali Besar West 2, Bata-  
via, Java.

齋藤正雄

p/a The Tohindo Nippo Sha,  
Roa Malakka 6, Batavia, Java.  
(Tel. Bt. 1062)

シ

白河定吉

Kyodo Optical & Chemical Co.,  
Ketandan 8, Solo, Java.

櫻井愛二

The Mitsui Bank, Ltd., Heeren-  
straat Soerabia, Java. (Tel. N.  
3510)

ヒ

平林卓治

p/a Mitsubishi Shoji Kaisha,  
Ltd., Willem Skade 7, Soerabaya,  
Java.

咲村決藏

p/a Yokohama Specie Bank,  
Ltd., Kali Besar West 18, Bata-  
via, Java. (Tel. Bt. 244)

モ

森秋生

p/a The Bank of Taiwan, Ltd.,  
Kembang Djepoen 166, Soera-  
baja, Java. (Tel. N. 1291)

雪本範四郎

Yukimoto & Co., Balikpapan,  
Borneo.

守谷商會出張所

Moritani & Co., Polack Straat  
6, Soerabaya, Java. (Tel. Z.  
4811)

三井物産株式會社

Mitsui Bussan Kaisha, Ltd.,  
Heerenstraat 1, Soerabaya, Java.  
(Tel. N. 2124)

守屋圭一郎

p/a Mitsui Bussan Kaisha, Ltd.,  
Heerenstraat 3, Soerabaya, Java.

三井銀行

The Mitsui Bank, Ltd., Heeren-  
straat 1, Soerabaya, Java. (Tel.  
N. 3510)

森村タオル製作所

Handoekfabriek (Morimura),  
Verfstraat, Batavia, Java.

爪哇支部

四三



爪哇支部

五四

森基一 Borneo Olie N.G., N.V., Van Heutgebaanlevard No. 74, Bata-via-C, Java.

セ

精榮商會 Seye & Co., Hilir 16, Palembang, Sumatra. (Tel. 296)

セルベス興業 Celebes Development Joint Stock Co., Pierboulevard 35, Manado, Celebes.

千田商會 Senda & Co., Grisseeschweg 44, Soerabaya, Java. (Tel. N. 1616)

關谷博 p/a N. V. Caltuur Miz Gedarem, Heerenstraat No. 3, Soerabaya, Java.

ス

角南利三 Yokohama Specie Bank Ltd., Kali Besar West 18, Batavia, Java.

スマトラ商會 Sumatra & Co., Hilir 16, Palembang, Sumatra.

鈴木理一朗 Marine Straat 8, Semarang, Java. (Tel. 1055)

杉山明久 p/a Mitsui Bussan Kaisha, Ltd., Malakastraat 14, Batavia, Java.

菅沼毅一 T. Suganuma, p/a Sato Shoten, Soemaredjaweiweg 34, Bandoeng, Java.

大阪支部

役員

支部長 ..... 片岡安

常務理事 (イロハ順) ..... 田島房太郎

伊藤源次郎 濱崎照道 平井好一

評議員 (イロハ順) 汽車製造株式会社 森下仁丹株式会社

賛助會員 (イロハ順)

伊藤源次郎 大阪市北區新喜多町五 (電) 土佐堀七四五〇

小島元三郎 大阪市西區江戸堀南一ノ四四 (電) 土佐堀七八八〇

角一護 護合資會社 大阪市西淀川區浦江中二丁目 (電) 土佐堀 八一〇〇

山内顯 大阪市東區備後町二ノ五六第二野村ビル 階三德社大阪事務所 (電) 本町 九九七

株式會社住友本社 大阪市東區北濱五ノ二二 (電) 北濱 二〇六

通常會員

大阪支部

五五



大阪支部

イ

- 株式會社岩井商店 大阪市東區北濱四ノ四三 (電)北濱 三四三)
- 株式會社岩尾商店 大阪市東區北久寶寺町二ノ二二 (電)船場 一九一五)
- 稻畑勝太郎 大阪市南區順慶町二ノ五一 (電)船場 三六〇〇)
- 合資會社生野ゴム工業所並河武雄 大阪市南區安堂寺橋通一ノ二二 (電)船場 一五七三)
- 今井慶三郎 大阪市東區高麗橋五ノ一六 (電)北濱 三二二六)
- 石田安吉 堺市神南邊通一ノ三 (電)堺 四六四)
- 井岡大輔 大阪市東區內本町大阪府立貿易館
- 伊藤竹之助 大阪市東區北濱五丁目三興株式會社取締役社長
- 原田インキ合名會社 大阪市東區粉川町九 (電)東 二六〇六)
- 社原田耕兵衛 大阪市南區安堂寺橋二ノ二八 (電)船場 七〇四)
- 早川徳次郎 大阪市東區本町四ノ三〇 (電)本町 一三二〇)
- 濱口俊介商店

五六

- 濱崎照道 大阪市北區堂島船大工町三〇 (電)北 六九七)
- 株式會社長谷川商店長谷川義郎 大阪市西區江戸南通三ノ五 (電)土佐堀 三六七)
- 伴野貿易株式會社 大阪市南區安堂寺橋通二ノ四五 (電)船場 三九七八)
- 服部知祥 大阪市南區日本橋筋三ノ四五株式會社松坂屋本社調査課
- 赤松大一郎 大阪市西區區潮路五ノ一坂南ゴム株式會社
- 花和銀吾 大阪市東區內本町橋詰町五八大阪府立貿易館長
- 原田蕃榔 大阪市港區北境川町一ノ二三

ニ

- 日本珙瑯鐵器工業組合聯合會 大阪市南區上本町三ノ一二 (電)南 五七〇三)
- 株式會社日本ボブラ取締役横山熊雄 堺市海山通三ノ六六 (電)堺 八二八)
- 日本ベイント株式會社小畑源之助 大阪市西區淀川區浦江北四ノ一〇 (電)土佐堀 二三五五)
- 日本レリース株式會社 京都市中京區西ノ京春日町一六 (電)西陣 一四四八)
- 日本蘭印貿易協會會長有馬彦吉 大阪市西區西長堀北通一ノ一五六 阪實業協會內(北)新町一四九四)

日本農業株式會社

大阪市西區土佐堀通一ノ三四 (電)土佐堀四九九〇)

日本エナメル株式會社常務取締役村佳人

大阪市旭區新喜多町二〇三 (電)東 四六四)

日本輸出自動車販賣株式會社

大阪市東區南久寶寺町四ノ九 (電)船場 二二六一)

日本綿糸布南洋輸出組合常務理事河茂

大阪市東區備後町三ノ八日本綿業館內 (電)本町 三四〇〇)

合資會社西井市松商店

大阪市西區新町通四ノ二六 (電)新町 二四五)

株式會社西川商店

大阪市東區今橋二ノ九神田ビル四階 (電)北濱 三五五一)

西松メリヤス株式會社常務取締役西松友吉

大阪市北區鶴野町一八 (電)豐崎 三〇七〇)

合名會社西孫商店輸出部

大阪市南區順慶町二ノ四二 (電)船場 一九六)

二重瓶消火器株式會社

大阪市西區淀川區大和田町一四四一 (電)福島 二八一六)

日理株式會社取締役社長藤原博四

大阪市南區須慶町通リ三ノ二七

日本加藤貿易株式會社

大阪市東區瓦町三ノ五相互貯蓄銀行ビル內

大阪支部

日本南洋輸入組合 日本セメント輸出組合 横田三郎

大阪市東區平野町三ノ六 大阪市東區平野町五ノ一 大阪ガスビル六階

德永硝子株式會社 社長德永芳治郎

大阪市北區興力町二ノ一八 (電)堀川 七三十一)

東洋紡績株式會社 社長種田健藏

大阪市北區堂島濱通二ノ八 (電)北 一六〇〇)

株式會社豐島商店

大阪市東區南本町二ノ四〇 (電)船場 二七七二)

藤柳洋行

大阪市東區小橋西之町一ノ五三 (電)南 三三七四)

道幸久治郎

大阪府泉南郡佐野町四四七三 (電)佐野 一三二)

東洋棉花株式會社 營業部總務課

大阪市東區高麗橋三ノ一

東洋棉花株式會社 營業部總務課

大阪市東區高麗橋三ノ一

チ

株式會社蝶矢 シャツ製造所

大阪市東區安土町二ノ一 (電)本町 一一二二)

五七



大阪支部

茶谷武雄商店 大阪市南區東清水町一 (電、南 三八六〇)  
中外貿易株式會社 大阪市東區瓦町二ノ五五 (電、北濱 六二五)

オ

大阪印刷インキ製造株式會社 大阪市東區瓦町一ノ一一 (電、北濱 二七八三)  
大阪製業セメント株式會社 大阪市北區堂島濱通二ノ一四 (電、北 一一〇〇)  
大阪螺旋株式會社 大阪市西成區中開町二ノ一〇〇 (電、櫻川 二八〇二)  
大阪每日新聞社 大阪市北區堂島上二ノ三六 (電、北 五五〇〇)  
專務取締役 村信太郎 大阪市東區比久寶寺町一ノ四二 (電、船場 一八四四)  
大阪合同株式會社 大阪市此花區櫻島町四〇 (電、土佐堀七八一四)  
長井村健次郎 大阪市東區備後町三ノ八日本綿業會館五階 (電、本町 一五三一)  
大阪鐵板製造株式會社 大阪市住吉區杉本町四七二 (電、天王寺 五三三)  
大阪綿糸商同盟會 大阪市北區宗是町一 大阪ビル内 (電、土佐堀六七〇〇)

五八

岡田治 大阪市西淀川區海老上一ノ二九 (電、土佐堀五〇七九)  
岡本製造所 大阪市東淀川區中津南通二ノ三七 (電、北 一三四三)  
株式會社 小川香料店 大阪市東區道修町二ノ四五 (電、北濱 一〇二〇)  
岡崎工業株式會社 大阪市北區堂島濱通り四ノ二六  
大川鑛六 大阪市西區江戸堀下通り一ノ五三

ウ

株式會社 和井田商店 大阪市東區本町三ノ二二 (電、本町 一八〇〇)  
和井田助商店 大阪市西區本町三番町八八 (電、西 二七四一)

カ

片山彌六 大阪市東區內本町橋詰町大阪府立貿易館內 (電、東 六三)  
要彌三郎 大阪市東區南久寶寺町二ノ二一 (電、船場 四二一)  
梶野義行 大阪市住吉區帝塚山東五ノ二二 (電、北濱 五九八八)  
柏崎孝松 堺市九間町大道 (電、堺 一二五八)

片岡安

川原商店

ヨ

吉年可鍛鐵鑄造所 大阪府南河內郡長野町 (電、長野 五)  
耀明號中村長吉 大阪市西區本田一番町二 (電、西 一二八二)  
横濱植木株式會社 大阪市東區今橋二ノ一日本信託銀行ビル五〇三 (電、北濱 一五五七)  
吉原製油株式會社 大阪市北區中ノ島三ノ七 (電、土佐堀 四五〇)

夕

合名會社大正洋行 大阪市北區堂島北町一七 (電、北 二二二一)  
高砂化學工業株式會社 大阪市東區南久太郎町一ノ二四 (電、船場 一九七六)  
田村商店綿布部 大阪市東區備後町二ノ三〇 (電、本町 六七〇)  
田中市藏 大阪市西區靱北通一ノ二一 (電、土佐堀 二五〇)

大阪支部

田中助左衛門商店

株式會社 田村駒商店輸出部 大阪市西區土佐堀船町三 (電、土佐堀三七〇五)  
田丸貿易商會代表者 田原東 大阪市東區安土町四ノ五五 (電、本町 一三三三)  
武田長兵衛商店 大阪市西淀川區海老江上四ノ三五 (電、福島 二二五九)  
合名會社 竹田榮三郎 大阪市東區道修町二ノ二七 (電、北濱 五〇二四)  
田島房太郎 堺市櫻之町 (電、堺 一〇三四)  
淡陶株式會社 大阪市東區內本町橋詰町大阪府立貿易館 (電、東 六三)  
第一工業製藥株式會社 小野茂平 大阪市西區阿波座中通一ノ四八 (電、新町 四五二)  
大日本金粉箔工業株式會社 長松岡清次 京都市七條千本南 (電、下 一六〇〇)  
大日本麥酒株式會社 大阪支店輸出課 大阪市西區新町南通四ノ一二 (電、新町 二〇四)  
社 大阪支店輸出課 大阪市西區土佐堀三ノ二九 (電、土佐堀 六二六)  
株式會社 大谷野彌吉 大阪市東區北濱二ノ一九 (電、北濱 五七二〇)  
洋紙店 取締役社長 長谷野彌吉 大阪市東區安土町二ノ三七 (電、本町 七四〇)

五九



大阪支部

高瀬俊郎 大阪府東區内本町橋詰町五八大阪府貿易館地方商工主事  
種村彦三郎 滋賀縣犬上郡多賀村敏万寺  
大日本紡績株式會社 大阪府東區安土町三ノ三〇  
大森紡績株式會社 大阪府東區今橋一ノ一五  
武田清三

ソ

株式會社會我 大阪府東區伏見町四ノ三〇  
商店取締役社長 長 朝 (電) 北濱 六八五六

ツ

坪野商店 大阪府西區土佐堀通一ノ一大同ビル内 (電) 土佐堀一三三八  
坪野正久 大阪府東區北中濱町一ノ四一 (電) 東 六六九一  
合資會社 堺市柳之町一三 (電) 堺一五五四  
土出英吉商店 大阪府東區久太郎町四ノ五三 (電) 船場 二〇〇四  
辻經雄商店 和歌山縣那賀郡粉河國民學校興亞研究室

ナ

内外綿株式會社 大阪府北區堂島中二ノ二五 (電) 北 一九九  
浪花紡績株式會社 大阪府泉北郡忠岡村忠岡 (電) 和泉本津 一二五  
浪華商事株式會社 大阪府東區大川町三一 (電) 北濱 四三二七  
中川伊作 大阪府東區南本町四丁目甲五一 (電) 船場 二六〇五  
中谷商會本店 大阪府東區博勞町二ノ四六 (電) 船場 一二二  
中村健 大阪府東區今橋四ノ一 三菱信託ビル倉敷網織株式會社大阪出張所 (電) 北濱 六二〇二  
株式會社中山 大阪府浪速區水崎町四〇 (電) 戎 三七〇  
太陽堂取締役社長 中山太一 大阪府大正區船町五 (電) 櫻川 五  
株式會社 大阪府和田市沼町四〇五 (電) 岸和田 六六四  
中山製鋼所 大阪府東區瓦町三ノ二八 (電) 北濱 四二四四  
合資會社南海鉛筆製作所代表社員 堀川彌太郎 大阪府東區淡路町四ノ五四 株式會社大澤商會大阪支店支配人  
南洋貿易株式會社 稻垣辰男 大阪府東區大川町二八 (電) 北濱 二一七八  
直末秀雄 大阪府東區淡路町四ノ五四 株式會社大澤商會大阪支店支配人

長尾義夫 大阪府住吉區阪南町中四ノ八

ム

村田事務所 大阪府北區宗是町一番地大阪ビル五三號室 (電) 土佐堀四〇八〇  
村山長舉 兵庫縣武庫郡御影町郡家 (電) 御影 三八〇〇  
村上清 大阪府西淀川區野里町六七〇 大日本工業株式會社營業部長

ウ

株式會社宇佐見商店 大阪府東區谷町二ノ七 (電) 東 二五八二  
宇佐見金次郎 大阪府北區中之島四ノ三二 (電) 土佐堀三七〇七  
梅垣商店輸出部 大阪府東區淡路町三ノ二六 (電) 北濱 三三三三  
株式會社梅村商店 大阪府東區淡路町一ノ一七 (電) 北濱 八六三  
社長梅村衛平 宇都宮商店 野村徳七 大阪府東區備後町二ノ二一 (電) 本町 一四〇〇

大阪支部

ク

久原房之助 東京府芝區田村町一ノ二 日産館五階合名會社久原本店 (電) 銀座 六一二〇〇  
久保田權四郎 大阪府浪速區船出町二ノ二二 (電) 戎 三二  
グロコ株式會社 大阪府西淀川區御幣島町五三 (電) 福島 四五五六  
江崎利一 大阪府住吉區墨ノ江中六ノ一  
久次末定治

ヤ

柳瀨存 愛媛縣今治市通町 (電) 今治 二八  
山發貿易株式會社 大阪府北區中之島二ノ一三 (電) 北濱 一一一三  
合名會社大和工場營業部大和賴吉 大阪府淀川區三國町 (電) 東 一五八五  
八木魔法製作所 大阪府浪速區宮津町三七七 (電) 戎 一四七  
株式會社大和川染工所取締役社長 竹中直次郎 堺市遠里小野町一ノ二五 (電) 戎 一二五五  
株式會社山富洋行 山本富吉 大阪府西區靱下通一ノ一七 (電) 土佐堀二二二〇



大阪支部

山本インキ株式会社  
社長山本重次郎  
株式會社八木商店  
株式會社  
山本要商社  
關西ペイント株式會社  
山中鹿太郎  
大阪市東淀川區豐崎東通一ノ四〇  
(電) 豐崎 三三三三  
大阪市東區南久太郎町二ノ一〇  
(電) 船場 六一五〇  
大阪市北區堂島濱通リ二ノ一六  
尼ヶ崎市神寄三六五  
(電) 福島 四三五二

マ

前川産業株式會社  
代表者前川善市郎  
丸石商會支店  
丸松合資會社  
丸石染料株式會社  
專務取締役  
里田新治  
丸新商會  
加藤由太郎  
又一株式會社  
株式會社松下商店  
松下電器貿易株式會社  
專務取締役  
前川信之助  
大阪市東區備後町三ノ三一  
(電) 本町 一九三二  
大阪市此花區上福島一ノ四  
(電) 福島 六一五六  
大阪市西淀川區海老江上四ノ三五  
(電) 福島 二二五五  
大阪市西區新町北通一ノ一  
(電) 新町 六六五一  
大阪市東區石町二ノ四九  
(電) 東 二三九  
大阪市東區南久太郎町二ノ一三  
(電) 船場 一七〇一  
大阪市東區高麗橋二丁目  
(電) 北濱 八二五  
大阪市此花區大開町二ノ二五  
(電) 土佐堀八三六三

コ

小島清市  
金剛製藥所代表者  
全用淳  
合同紙業工廠  
田中正三  
廣洋貿易合資會社  
大阪市東區內本町橋詰町  
大阪府立貿易館 (電) 東 六三三  
京成府黃金町二ノ五七  
大阪市東淀川區今里北通五ノ二八  
(電) 北 三九八二  
大阪市東區北久太郎町二ノ四四  
(電) 船場 八七五

テ

帝國人造絹  
株式會社  
合名會社出口  
リース店代表社員  
出口文郎  
大阪市北區中之島二ノ二五  
江商ビル (電) 北濱 四六三一  
大阪市東區南本町二ノ一四  
(電) 船場 五〇五五

ア

安宅彌吉  
荒木合名會社  
輪出部  
青田勝晴  
麻島桑雄商店  
大阪市東區今橋五ノ一四  
(電) 北濱 一五一二  
大阪市西區靱中通一ノ一  
(電) 土佐堀二二四一  
大阪市北區信保町一ノ三九  
(電) 北 四三八七  
大阪市東淀川區下斯庄町六八五  
(電) 北 二六七二

大阪支部

合資會社松本竹  
商店代表社員  
松本丹治  
麻殖生徳次郎商店  
萬兩毛染研究所  
有限會社丸福洋行  
大阪支店  
大阪市西區南堀江下通一ノ四七  
(電) 櫻川 二二〇四  
大阪市西區阿波座下通一ノ三一  
(電) 新町 四五八  
堺市二條一ノ一 (電) 堺 二九四九  
大阪市東區內平野町二ノ三五  
(電) 東 三三〇八

フ

福井合名會社代表  
社員福井平七郎  
藤井滿彦  
株式會社福島洋行  
福島英次郎  
福助足袋株式會社  
株式會社藤村  
藤村昌邦  
藤岡茂  
福永幾輔  
株式會社藤井商店  
布施敏夫  
福井合名會社代表  
社員福井平七郎  
藤井滿彦  
株式會社福島洋行  
福島英次郎  
福助足袋株式會社  
株式會社藤村  
藤村昌邦  
藤岡茂  
福永幾輔  
株式會社藤井商店  
布施敏夫  
堺市九間町八  
(電) 堺 一一九七  
大阪市西區本田三番町二  
(電) 西 一三二三  
大阪市西區南通四ノ一七  
(電) 土佐堀 三九七  
堺市南安井町二ノ五〇  
(電) 堺 二八五  
大阪市西區靱上通二ノ一三  
(電) 土佐堀 一八二二  
堺市神明町六 (電) 堺 四五八  
大阪府立貿易館地方商工技師  
大阪市西區河波座上區一ノ二  
(電) 新町 六四五二  
中華民國上海江西路瀛華洋行  
上海本店

淺利弘次郎  
淺野物産株式會社  
大阪支店  
淺野セメント株式會社  
營業部輸出課  
朝日乾電池株式會社  
取締役社長  
松本龍太郎  
足利伊右衛門  
足利本門  
荻傳一  
株式會社若森製網  
所專務取締役  
澤田萬雄  
青山忠  
東駿一  
安住伊三郎  
綾將雄

サ

大阪市旭區赤川町二二二〇  
淺利洋行 (電) 堀川 三六七〇  
堺市綾之町西一ノ五  
(電) 堺 一五三  
大阪市東區瓦町二丁目三和ビル七  
階 (電) 北濱 五九一五  
大阪市東區平野町五ノ一大阪瓦斯  
ビル六階 (電) 土佐堀五七〇五  
大阪市西區鶴見橋北通八ノ一〇  
(電) 櫻川 四五〇五  
大阪市北區瀧川町二  
(電) 堀川 三一五九  
大阪市西區新町通四ノ三七  
(電) 新町 六六〇  
大阪市東淀川區今里北通一ノ四五  
(電) 北 三二〇四  
大阪市東區內本町橋詰町五八  
大阪府立貿易館地方商工主事  
大阪府立貿易館商工主事補  
大阪市西淀川區大仁西一ノ四三  
(電) 福島 四四四六  
大阪市旭區赤川町一〇四〇



大阪支部

株式會社祭原商店  
 株式會社酒井寬三  
 商店酒井寬三  
 合資會社堺朝日組  
 代表社員今川正夫  
 酒井義一  
 株式會社笹村製網  
 所取締役社長  
 笹村竹造  
 三高レザール株式會社  
 代表取締役  
 高坂信茂  
 參天堂株式會社  
 三 塚 勝 會  
 中 塚 勝 會  
 櫻井洋行櫻井菊市  
 左 山 貞 雄

キ

共進舍石鹼株式會社  
 社宮崎寅四郎  
 汽車製造株式會社  
 金貨莫大小株式會社  
 取締役社長  
 古 莊 健 次 郎

株式會社三露商店  
 取締役社長  
 三 露 久 兵 衛  
 三 島 開 文 堂  
 三 島 定 從  
 南 德 次 郎

シ

昭和紙工株式會社  
 專務取締役  
 岩 橋 義 一  
 白石商事株式會社  
 清水羊毛皮革工業  
 株式會社清水磯治  
 ジャパンチャイナ  
 大阪支店  
 株式會社鹽野義商  
 店外地第二課  
 合名會社清水商店

ヒ

株式會社日立製作  
 所木津川工場  
 繩屋合資會社

大阪支部

六四

木下金藏  
 鬼頭俊造  
 ユニバーサルトラ  
 ンブル株式會社  
 井上壽三  
 株式會社由良商店  
 湯淺金物株式會社

ユ

大阪市東區左官町八五〇  
 (電) 東 四一一  
 大阪市東區本町五ノ五  
 (電) 本町 三七二  
 大阪市南區末吉橋通二ノ六  
 (電) 船場 二八一〇〇

メ

目賀田商店  
 目賀田龍三郎  
 大阪市南區鹽町通二ノ三  
 (電) 船場 四六五四

ミ

美津野運動用品株式會社  
 水野利八  
 都商會辻本政禮  
 宮崎硝子製造所  
 宮崎幸次郎  
 株式會社宮崎商店  
 大阪市東區大川町二二五  
 (電) 北濱 一五八〇〇  
 京都市下京區大宮通高辻上ル  
 (電) 京都壬生 二二五八  
 大阪市北區鶴野町一三  
 大阪市東區唐物町一ノ一〇  
 (電) 船場 一六五

モ

日ノ出興業株式會社  
 大阪支店  
 守谷商會大阪支店  
 森下仁丹株式會社  
 株式會社  
 桃谷順天館  
 大阪市東區備後町二ノ五六  
 第二野村ビル (電) 本町 三四〇  
 大阪市西區土佐堀二ノ五  
 (電) 土佐堀七七〇〇  
 大阪市東區玉造町五四三  
 (電) 東 九〇一  
 大阪市港區市岡元町五ノ五  
 (電) 西 六五七

セ

精版印刷株式會社  
 取締役支配人  
 中 安 寛  
 世界長ゴム株式會社  
 社中村猶一  
 大阪市西淀川區海老江上四ノ二三  
 (電) 土佐堀二二〇九  
 大阪市東淀川區豐崎西通二ノ七  
 (電) 北 四八六

ス

住友金屬工業株式會社  
 鈴木食料工業株式會社  
 住友本社林業部  
 支配人平賀五郎  
 住友鑛業株式會社  
 杉 山 丈 一  
 鈴木善右衛門  
 大阪市此花區島屋町三七  
 (電) 土佐堀 五〇五  
 大阪市北區橋ノ上町一〇  
 (電) 北 二三〇〇  
 大阪市東區北濱五ノ二二  
 (電) 北濱 二〇六  
 大阪市東區北濱五ノ二二  
 大阪市東區北久寶町三ノ三七  
 大阪市北區龜甲町一ノ一 鈴木善  
 商店 (電) 福島 四九六六

六五



南洋群島支部

役員

支部長	近藤 駿一
支部副長	堂本 貞吉
幹事	山野 雄博
支部員	飯田 三郎
支部サイパン分會長	山口 勇三
支部テニアン分會長	中島 善孝
支部ロタ分會長	岩切 幸吉
支部ヤップ分會長	小林 喜代一
支部パラオ分會長	伊藤 清七
支部アングウル分會長	神足 徳三
支部トラック分會長	高坂 喜一
支部ボナベ分會長	塚原 兼人
支部ヤルト分會長	金井 新吉

會員 (イロハ順)

伊原 肇 興 南洋群島パラオ島コロール町  
市村 峯 雄 南洋群島トラック島夏島

岩切 幸吉	南洋群島パラオ島コロール町
池田 藤雄	南洋群島ボナベ島コロニヤ町
石田 繁之助	アングウル分會
飯田 博	南洋群島パラオ島コロール町
林 茂	南洋群島パラオ島コロール町
濱市商事株式会社	南洋群島パラオ島コロール町
長谷部 鐵臣	テニアン分會
西野 元章	南洋群島パラオ島コロール町
丹羽 榮之丞	パラオ分會
星野 森太郎	南洋群島ボナベ島
徳久 吉	南洋群島パラオ島コロール町
徳安 領	南洋群島テニアン島
士井 泰二	南洋群島パラオ島コロール町
桃原 正吉	パラオ分會
堂本 貞一	同
及川 淳太郎	南洋群島パラオ島
岡部 正義	南洋群島パラオコロール町
岡田 秀雄	南洋群島パラオ島
岡谷 清勤	南洋群島ボナベ島
岡島 清	南洋群島パラオ島コロール町
大嶺 會祿	南洋群島トラック島
大灣 朝幸	南洋群島ボナベ島
大坪 龜太郎	南洋群島パラオ島コロール町
大杉 教太郎	南洋群島パラオ島
奥野 彦太郎	南洋群島ボナベ島
奥山 運松	南洋群島パラオ島
沖繩 縣人會	南洋群島パラオ島コロール町
長連 政	ボナベ分會
荻野 磨	テニアン分會
岡山 一	パラオ分會
帶谷 義雄	パラオ分會
加島 要助	南洋群島パラオ島コロール町
樺山 山尙男	南洋群島パラオ島コロール町
川名 正一郎	南洋群島トラック島夏島

南洋群島支部



南洋群島支部

片桐榮一郎 南洋群島ペリリュウ島  
金井新吉 南洋群島ロタ島  
雁金幸壽 サイパン分會  
神足徳三郎 アンガウル分會  
神足りき子 アンガウル分會  
片根由之助 パラオ分會

ヨ

吉田達二 南洋群島パラオ島コロール町  
吉田禮三 南洋群島テニヤン島  
吉永廣衛 南洋群島サイパン島

タ

田村主義 南洋群島パラオ島コロール町  
田山利三郎 南洋群島パラオ島コロール町  
田吹行雄 南洋群島パラオ島コロール町  
太洋商店 南洋群島トラツク島  
太洋商店 南洋群島ボナベ島  
ボナベ出張所 南洋群島パラオ島コロール町  
谷口信吉 南洋群島パラオ島コロール町  
高田次郎 南洋群島パラオ島コロール町  
高木俊昌 南洋群島パラオ島コロール町

中山長正

パラオ分會

南洋タビオカ株式會社

サイパン分會

ム

村山格一郎

パラオ分會

ウ

宇田宏平 南洋群島パラオ島コロール町  
内山信一 南洋群島パラオ島コロール町  
打越文雄 南洋群島アンガウル島  
浦山憲二 南洋群島パラオ島コロール町  
上野耕夫 南洋群島サイパン島  
植本小八郎 南洋群島ボナベ島  
梅村恒夫 南洋群島パラオ島コロール町

ヤ

柳田太郎 南洋群島サイパン島  
山川宗照 南洋群島パラオ島コロール町  
山田賢州 南洋群島パラオ島コロール町  
山村政吉 南洋群島アンガウル島  
山口勇三郎 南洋群島サイパン島  
山崎登 南洋群島アンガウル島

南洋群島支部

高木貞一 南洋群島パラオ島コロール町  
丹野久助 南洋群島パラオ島コロール町  
太洋商店 サイパン分會  
サイパン支店

ツ

筒井修 南洋群島トラツク島  
塚原兼人 ボナベ分會

ネ

熱帯農産株式會社 南洋群島パラオ島コロール町

ナ

中根貞次 南洋群島サイパン島  
中村徳太郎 南洋群島パラオ島コロール町  
中山成雄 南洋群島パラオ島コロール町  
永山勝己 南洋群島パラオ島コロール町  
長崎協三 南洋群島ボナベ島  
南洋貿易株式會社 南洋群島パラオ島コロール町  
南洋拓殖株式會社 南洋群島パラオ島コロール町  
南洋拓殖株式會社 南洋群島パラオ島コロール町  
ボナベ駐在事務所 南洋群島ボナベ島  
南洋群島産業協會 南洋群島パラオ島コロール町

山下彌三郎 南洋群島パラオ島コロール町  
山本時治 南洋群島パラオ島コロール町

マ

馬越順一 南洋群島パラオ島コロール町  
丸山寅八 南洋群島トラツク島  
松井茂 南洋群島パラオ島コロール町  
松本長勝 南洋群島ペリリュウ島  
松本廣 南洋群島アンガウル分會

フ

深野善弘 テニアン分會

コ

小林要三吉 南洋群島トラツク島  
小林喜代一 南洋群島ヤツブ島  
神足徳三郎 南洋群島アンガウル島  
近藤暢三郎 南洋群島パラオ島コロール町  
高坂喜一 トラツク分會  
後藤義一郎 アンガウル分會  
今野孝之 パラオ分會

ア



南洋群島支部

相澤保 南洋群島パラオ島コロール町  
 荒木勳 南洋群島パラオ島コロール町  
 秋山商店 南洋群島パラオ島コロール町  
 芦澤安平 南洋群島パラオ島コロール町  
 荒木長平 パラオ分會

澤田弘 南洋群島パラオ島コロール町  
 酒井藤松 南洋群島テニアン島  
 坂本行雄 南洋群島ヤツブ島  
 櫻井一雄 南洋群島パラオ島コロール町  
 佐久川紀重 南洋群島パラオ島コロール町  
 鷺谷光 南洋群島ボナベ島  
 櫻井武男 テニアン分會

北村三郎 南洋群島パラオ島コロール町  
 北村敏之 南洋群島パラオ分會  
 木村謙介 アンガウル分會  
 木下新藏 サイパン分會  
 湯田三郎 パラオ分會

宮内正三郎 パラオ分會

志水守道 パラオ分會

江崎政行 パラオ分會  
遠藤友平 パラオ分會

平石秀壽 南洋群島パラオ島コロール町

森要吉 南洋群島アンガウル島

森定與一 南洋群島パラオ島コロール町  
百崎吉松 南洋群島アンガウル島

杉山隼人 南洋群島パラオ島コロール町  
鈴木貞雄 南洋群島パラオ島コロール町  
菅原芽生 パラオ分會

マニラ支部

役員

支那部長  
常任幹事  
議評員

石田祐吉 金ヶ江清太郎 金ヶ江清太郎  
 満田忠生 宮崎新吉 山本恒男  
 諸隈彌策 森長英 菅原實吉

.....

石渡幸吉 原繁治 原繁治  
 石渡幸吉 原繁治 原繁治

會員 (イロハ順)

イロイロバザー Iloilo Bazar, Main Street, Iloilo.  
 イリマザー Iliga Bazar, Triga Camarines Sur, P.I. P.O. Box 80.  
 株式会社岩井商店 Room No. 404 4th Floor Insular Life Bldg., Binonda Manila, P.I. P.T. Box 2024.  
 稲由兄弟商店 Asaraga, Sta Cruz, Manila, P.I. P.O. Box 101.

マニラ支部



マニラ支部

411

仁木 眞一 Tokyo Bazar, Cebu, Cebu, P.I.  
 P.O. Box 380.  
 新村 金藏 Taido, Camarines Norte, P.I.  
 西川 ホテル 1217 Arlegwe, Puiopo, Manila,  
 P.I.  
 日比興業株式会社 125, 3rd Floor Burke Bldg., Es-  
 colta, Binondo, Manila, P.I.

大阪貿易株式会社  
 大 澤 清  
 太 田 利 養

Osaka Boeki K.K., 332 Echague,  
 Quiapo, Manila, P.I. P.O. Box  
 881.  
 Boston, Santa Cruz, Manila,  
 P.I. P.O. Box 198.  
 P.O. Box 888, Hongkong Shang-  
 hai Bank Bldg., Manila, P.I.

ホ

本 田 勇 P.O. Box 47, Tuguegarao, Ca-  
 gayan, P.I.

渡 邊 薫

Regina Bldg., Escolta, Manila,  
 P.I. P.O. Box 1990.

ト

東 洋 ホテル 520 Evanguerista Quiapo, Ma-  
 nila, P.I.  
 東京経済 所局 No. 619 Samaruno Bldg., Escol-  
 ta, Binondo, Manila, P.I. P.O.  
 Box 3342.

川 原 八 郎  
 金ヶ江清太郎  
 柏 森 功

411 Rizal Avenue Manila, P.I.  
 P.O. Box 411.  
 15 Escolta Binondo, Manila, P.I.  
 P.O. Box 396.  
 e/o Japanese Primary School,  
 Iloilo, P.I.

ヲ

小 川 時計店 117 Escolta, Binondo, Manila,  
 P.I. P.O. Box 964.  
 オートラック製菓 株式会社 O'raeca Confectionery Co., Inc.,  
 67 Barrace San Nicolas, Manila,  
 P.I. P.O. Box 19.

横 濱 商 會

Jolo, Sulu, P.I. P.O. Box 45.  
 Paterno Bldg., Plaza Goite,  
 Santa Cruz, Manila, P.I. P.O.  
 Box 216.

横濱正金銀行  
 マニラ支店

Insular Life Bldg., Binondo,  
 Manila, P.I. P.O. Box 1480.

レガスピニサー

135 Real St., Intramuros, Mani-  
 la, P.I.

タ

田 頭 義 夫 Tarlae Bazar, Tarlae, Tarlae,  
 P.I. P.O. Box 60.  
 田 村 省 三 15 Escolta, Binondo, Manila,  
 P.I. P.O. Box 396.  
 タボラニサー Tabora Bazar, 879 Tabor, San  
 Nicolas, Manila, P.I. P.O. Box  
 2615.  
 太 平 洋 行 449 Juan Luna, Manila, P.I.  
 P.O. Box 3222.  
 太 陽 バザ ー No. 419 Rizal Avenue, Manila,  
 P.I. P.O. Box 2255.  
 大同貿易株式会社 Hongkong Shanghai Bldg., Juan  
 Luna, Binondo, Manila, P.I.  
 株式会社高橋商店 No. 753 Tabora, Tondo, Manila,  
 P.I. P.O. Box 220.

那 谷 源 太 郎  
 中 居 經 太 郎  
 中 島 茂  
 永 富 覺  
 永 富 麻 夫  
 ナニヨナルム  
 工業會社  
 南洋ニサー

1709 Herran, Paco, Manila, P.I.  
 e/o Daido Boeki Cebu Branch,  
 Cebu, P.I.  
 411 Reina Reninte Binondo,  
 Manila, P.I. P.O. Box 1653.  
 Baguio, Mountain Provinces,  
 P.I. P.O. Box 45.  
 Baguio, Mountain Provinces,  
 P.I. P.O. Box 45.  
 2015 Luna Passy, Rizal, Manila,  
 P.I. P.O. Box 203.  
 743 Tabor San Nicolas, Manila,  
 P.I. P.O. Box 1700.

高 橋 昌 三 453 Rizal Avenue Manila, P.I.  
 P.O. Box 2777.

村 田 榮 一

Taisto Bazar, Cebu, Cebu, P.I.  
 P.O. Box 257.

玉 田 銀 三 郎

Shoko Shinposha, 841 Lepanto,  
 Manila, P.I. P.O. Box 347.

野 矢 良 夫

Mitsui Bussan K.K. Cebu  
 Branch, Cebu, P.I.

マニラ支部

411



マニラ支部

十四

ヤ

大和 〆ザ ー  
Yamato Bazaar, 112 Villalobos Quiapo, Manila, P.I. P.O. Box 1088.

山崎 丑五郎  
Tokyo Bazar, Iloilo, P.I. P.O. Box 416. (Tel. 350)

山下汽船株式会社  
Yamashita Kisen Co., Ltd., National City Bank Bldg., Juan Luna, Manila, P.I. P.O. Box 2662.

山本 龜彦  
Pines Bakery, Baguio Mountain Province, P.I. P.O. Box 23.

山本 寛眞館  
665 Dasmariñas, Binondo, Manila, P.I. P.O. Box 720.

山本 恒男  
東京市牛込區横手町六四

ニマラ 本願寺  
Manila Honganji, 841 Lepanto, Sampaloc, Manila, P.I. P.O. Box 2766.

前山 廣吉  
Regina Bldg., Manila, P.I. P.O. Box 1990.

丸 菱洋行  
919 Fuan Luna, Tondo, Manila, P.I.

松木 學市  
625 R. Hidalgo, Quiapo, Manila, P.I. P.O. Box 2050.

松本 正雄  
No. 1067 Arlegui Quiapo, Manila, P.I. P.O. Box 2333.

眞宗 盛夫  
P.O. Box 28, Dumanguete, or Negras, P.I.

フ

富士 〆ザ ー  
Negros Occidental, Manila, P.I. P.O. Box 84.

コ

神戸 〆ザ ー  
316 Echague Quiapo, Manila, P.I. P.O. Box 1259.

河野 辰也  
e/o Japanese Primary School, Manila, P.I.

神戸海陸産物貿易株式会社  
P.O. Box 1122, 150 Juan Luna, Binondo, Manila, P.I.

ア

足達 眞鈴  
Bontoc, Mountain Province, P.I. P.O. Box 174, Magallanes, Cebu City, P.I.

秋山 保雄  
P.O. Box 1098, National City Bank Bldg., Binondo, Manila, P.I.

サ

櫻 〆ザ ー  
1715 Herran, Paco, Manila, P.I.

佐藤 定朗  
736 Falguelas, Tondo, Manila, P.I.

キ

岸 副興平  
749 Rizal Avenue, Manila, P.I. P.O. Box 1277.

金貨メリヤス會社  
529 Azearraga, Tondo, Manila, P.I. P.O. Box 1461.

ギヤラントイ・サイクル・サプライ  
Guaranty Cycle Supply, 622 Rizal Avenue Sta, Crug, Manila, P.I. P.O. Box 2787.

銀宮木材株式會社  
Gingn Lumber Co., 1221 Tuberias, Quiapo, Manila, P.I. P.O. Box 2619.

明治製菓株式會社  
Ecolla, Binondo, Manila, P.I. P.O. Box 3380.

宮崎 新吉  
1261 Singalong, Malate, Manila, P.I. P.O. Box 911. (Tel. 57636)

瀧田 忠生  
P.O. Box 1098, National City Bank Bldg., Binondo, Manila, P.I.

シ

嶋原 彌市  
Lucena, Tayabas, P.I.

ヒ

比律賓會社  
Philippine Lumber Exp. Co., Peoples Bank Bldg., Binondo, Manila, P.I. P.O. Box 417.

ホ

肥山 勝平  
Germinal, Sta Cruz, Manila, P.I. P.O. Box 1668.

廣瀬 重義  
Japanese Primary School, Cebu, Cebu, P.I.

セ

三井物産株式會社  
National City Bank Bldg., Juan Luna, Binondo, Manila, P.I. P.O. Box 461.

三井物産株式會社  
Mitsui Bussan K.K., Cebu Branch, Cebu, P.I.

三菱商事株式會社  
National City Bank Bldg., Juan Luna Binondo, Manila, P.I. P.O. Box 20.

諸隈 彌策  
El Hongar Filipino Bldg., Manila, P.I. P.O. Box 1150.

森義一郎  
P.O. Box 452, 122 Magallanes, Cebu City, P.I.

マニラ支部

十五



西部日本海陸産物  
輸出組合マニラ  
出張所

150-160 Juan Luna, Binondo,  
Manila, P.I. P.O. Box 1222.

スター・サイクル  
サプ・ライクル  
イ

Star Bicycle Supply, 751 Rizal  
Avenue Santa Cruz, Manila,  
P.I. P.O. Box 38.

杉村留治

Tachiban Lejten, P.I. P.O. Box  
23.

東海支部

役員

支部長	高松定一
常務理事	加藤勝太郎
同理事	奥野平
評議員	小室健夫
川崎音三	小栗三郎
浅井竹五郎	佐伯卯四郎
伊藤傳七	小島太左衛門
田中林助	
津倉龜作	

役員 (イロハ順)

イ

伊藤幹三	名古屋市東區東野町一ノ七六 (電、東局 三〇五〇)	一宮商工會議所	一宮市公園通 (電、一宮 七二六)
伊藤次郎左衛門	名古屋市西區茶屋町 (電、本局 九〇)	合名會社 石塚元三郎商店	名古屋市中區市場町 (電、東局 一三二五)
東海支部		井元爲三郎	名古屋市東區權木町三丁目 (電、東局 七一八五)



東海支部

伊藤實商店 名古屋市東區長久寺町二三  
飯田増太郎商店 愛知縣海部郡津島町大字向島  
伊藤和吉 名古屋市東區布地町三二南軍株式會社

ハ

株式會社服部商店 名古屋市東區宮町一丁目 (電、東局 八一九一)  
濱松商工會議所 濱松市田町 (電、濱松 五)  
半田商工會議所 愛知縣知多郡半田町  
服部與合名會社 名古屋市西區船入町二ノ五  
長谷川會社 名古屋市西區下園町二ノ八  
伴實雄 名古屋市千種區千石町一六

ニ

日本陶器株式會社 名古屋市西區則武新町 (電、西局 八七〇)  
日本樂器製造株式會社 濱松市中澤町 (電、濱松 三六五〇)  
日本郵船株式會社 名古屋市西區御幸本町通日本徴兵館 (電、本局 一一七一)  
日本碍子株式會社 名古屋市昭和區堀田通り二丁目

ホ

合資會社堀田商店 愛知縣津島町  
豐田紡織株式會社 名古屋市西區米田町 (電、西局 二五〇)

ト

合資會社遠陽商店 名古屋支店  
東陽倉庫株式會社 船部  
株式會社茶谷武雄商店 名古屋出張所  
名古屋市中區天王崎町三六

チ

株式會社茶谷武雄商店 名古屋出張所  
名古屋市西區下園町一ノ一三

才

大垣商工會議所 大垣市郭町一四五 (電、大垣 二〇〇〇)  
大寶農林部 名古屋市東區菱町 (電、東局 二七八八)  
大野製綱株式會社 三重縣富田町 (電、富田 二〇〇)  
岡谷惣助 名古屋市中區蛭子町 (電、南局 四五〇)  
岡崎商工會議所 岡崎市連尺町 (電、岡崎 一七三)

力

岡本工業株式會社 名古屋市昭和區東郊通 (電、瑞穂 三二四一)  
株式會社岡本鑄造所 岐阜市上川手

カ

加藤勝太郎 名古屋市中區南桑名町五丁目 (電、本局 五五五)  
株式會社加藤商會 名古屋市中區新榮町二ノ十六ノ一

ク

加藤政谷商店 愛知縣瀬戸市清水田町  
合資會會河合増次郎商店 名古屋市中區末廣町三丁目若宮前

コ

四日市商工會議所 四日市市濱町 (電、四日市 一三四)

ク

高木商會 名古屋市東區鶴重町三ノ一一  
株式會社瀧兵商店 名古屋市西區御幸本町通り四ノ九  
大同製鋼株式會社 名古屋市南區星崎町字線出  
大日本麥酒株式會社 名古屋支店 名古屋市千種區高松町一ノ三〇

東海支部

ツ

津商工會議所 津市大門町 (電、津 一〇〇)  
大洋貿易株式會社 名古屋市東區櫻町二ノ三  
天津商工株式會社 名古屋市東區布池町三二  
株式會社田代商店 名古屋市東區上飯田町畑得三二  
田邊辰之慎 一宮市一宮市役所商工課長

ナ

合名會社 愛知縣名古屋市外西枇杷島町 (電、西局 一三六〇)  
中村鎌吉商店 名古屋市中區南伊勢町一ノ三  
株式會社名古屋 名古屋市中區 (電、中局 一一五一)  
株式會社名古屋 名古屋市中區大池町 (電、中局 一一八一)  
株式會社名古屋 名古屋市外鳴海町傳治山 (電、東局 一一二五)

ネ

株式會社名古屋 名古屋市中區鐵砲町一ノ七、株式會社岡谷商店  
中山清禮 名古屋市中區鐵砲町一ノ七、株式會社岡谷商店

ウ

合名會社 愛知縣瀨戸市柳町二二〇六  
内田扇一商店



東海支部

櫛部商會 名古屋市東區長堤町二

ヤ

山下汽船株式會社 名古屋市東區廣小路通り一ノ二  
名古屋支店  
山本重治郎商店 三重縣桑名市  
合資會社安田商店 名古屋市東區長堤町六ノ一七

マ

松村硬質陶器株式會社 名古屋市千種區覺王山通一ノ五  
(電、東局 一五五)  
合名會社 松川貿易商會 名古屋市千種區覺王通り六ノ二八

フ

不二見燒合資會社 名古屋市昭和區廣路町村地四七  
富士貿易商會 名古屋市東區榎木町三ノ六

コ

光東貿易商會 名古屋市昭和區廣見町三ノ二六

ア

八〇

合名會社 淺井竹五郎商店 名古屋市東區東芳野町一丁目  
(電、東局 八二四六)

合資會社 網太商店 名古屋市西區米屋町  
網太製網株式會社 三重縣富田町

荒川長太郎會社 名古屋市東區京堀二ノ五

阿部彰治 愛産商事株式會社 名古屋市東區東白壁町八  
名古屋市港區昭和町一四三

サ

佐治ダイヤル會社 名古屋市東區中市場三丁目

メ

明治時計製造會社 名古屋市南區明治町  
(電、南局 四二八)

明工會製作所 名古屋市東區東瓦町二七

ミ

三井物産株式會社 名古屋市千種區廣小路西通  
(電、西局 二五〇〇)

名古屋支店 株式會社信友商店 名古屋市西區傳馬町  
(電、本局 二二一五)

シ

合名會社 清水ダイヤル商店 名古屋市東區東外堀二ノ二  
科野米藏商店 名古屋市東區東芳野町一丁目九八

モ

諸戶清六 三重縣桑名町  
(電、桑名 二六)

ス

合名會社杉本商店 名古屋市西區傳馬町五



ダバオ支部

役員

支部長

小川誠之員

専任幹事

高田彰

竹内直次郎

小川山三郎

山崎千里

竹内直次郎

評議員計

柏高原

吉田

服部龍造

右高

矢部

只限與三郎

赤峰

本富

兒嶋日出男

三郎

英三

會員 (イロハ順)

岩淺貞治 Under Street, Davao, P.I.

服部龍造 服部新佐

e/o Davao Japanese Elementary School, P.O. Box 132, Davao, P.I. e/o Ohta Development Co., P.O. Box 159, Davao, P.I.

十野大圓 Kainanji, Davao, P.I.

柏原達象 Kashiwabara Hotel, Davao, P.I.

緒方榮人 Consulate of Japan, Davao, P.I.

吉田圓藏 e/o Bayabas Plantation Co., P.O. Box 159, Davao, P.I.

大塚整一 e/o Matsuo Development Co., P.O. Box 159, Davao P.I.

田能虎太郎 e/o Furukawa Plantation Co., P.O. Box 154, Davao, P.I.

大森文樹 e/o Ohta Development Co., P.O. Box 159, Davao, P.I.

只隈與三郎 e/o Bato Plantation Co., P.O. Box 70, Davao, P.I.

岡田穰三 e/o Ohta Development Co., P.O. Box 159, Davao, P.I.

株式會社 e/o Davao Commercial Co., P.O. Box 141, Davao, P.I.

岡田清二 e/o South Mindanao Development Co., P.O. Box 159, Davao, P.I.

高田彰 e/o Ohta Development Co., P.O. Box 159, Davao, P.I.

岡本耿介 e/o Ohta Development Co., P.O. Box 159, Davao, P.I.

高山辰次郎 Tairiki Shokai, P.O. Box 125, Davao, P.I.

小川山三郎 e/o Southern Cross Plantation Co., P.O. Box 133, Davao, P.I.

竹川常三郎 P.O. Box 6, Davao, P.I.

小川誠之 e/o Ohta Development Co., P.O. Box 159, Davao, P.I.

竹内直次郎 Takeuchi Shoten, P.O. Box 32, Davao, P.I.

河内重郎 e/o Guianga Plantation Co., P.O. Box 159, Davao, P.I.

株式會社 e/o Biao Plantation Co., P.O. Box 159, Davao, P.I.

河内重郎 e/o Guianga Plantation Co., P.O. Box 159, Davao, P.I.

株式會社 No. 115, Clubmiria Street, Davao, P.I.

河内重郎 e/o Guianga Plantation Co., P.O. Box 159, Davao, P.I.

株式會社

河内重郎 e/o Guianga Plantation Co., P.O. Box 159, Davao, P.I.

株式會社

河内重郎 e/o Guianga Plantation Co., P.O. Box 159, Davao, P.I.

株式會社

河内重郎 e/o Guianga Plantation Co., P.O. Box 159, Davao, P.I.

株式會社

河内重郎 e/o Guianga Plantation Co., P.O. Box 159, Davao, P.I.

株式會社



ダバオ支部

八四

園部寅之助 e/o Bayabas Plantation Co., P.O. Box 159, Davao, P.I.

矢部富藏 e/o Mannel Development Co., P.O. Box 154, Davao, P.I.

中川馨 e/o Furukawa Plantation Co., P.O. Box 154, Davao, P.I.

竹下慶時 e/o Ohta Development Co., P.O. Box 159, Davao, P.I.

中村武男 e/o Consulate of Japan, Davao, P.I.

馬越文雄 San Pedero, Davao, P.I., P.O. Box 54, Davao, P.I.

中里一郎 e/o Mintal Plantation Co., P.O. Box 159, Davao, P.I.

松尾管平 Matsuo Shoten, Davao, P.I.

上原仁太郎 Uyehara Hotel, Davao, P.I.

松本勝司 e/o Furukawa Plantation Co., P.O. Box 154, Davao, P.I.

上村小一郎 e/o Furukawa Plantation Co., P.O. Box 154, Davao, P.I.

曲田清志 e/o Takunan Plantation Co., Takunan, Davao, P.I.

右高劍一 e/o Dakudao Plantation Co., Dakudao, Davao, P.I.

古川義三 e/o Furukawa Plantation Co., P.O. Box 154, Davao, P.I.

ク

コ

久高唯保 e/o Bayabas Plantation Co., P.O. Box 159, Davao, P.I.

兒島日出男 e/o Mintal Hospital, P.O. Box 159, Davao, P.I.

栗林義夫 e/o Bayabas Plantation Co., P.O. Box 159, Davao, P.I.

小林主計 e/o Davao Japanese Association, Davao, P.I.

ヤ

戎野三郎 e/o Osaka Boeki Kaisha, Ltd., P.O. Box 88, Davao, P.I.

テ

溝部長男 Tebunee Lumber Co., P.O. Box 322, Davao, P.I.

寺尾三千春 e/o Mintal Hospital, P.O. Box 159, Davao, P.I.

清水茂 e/o Panabo Plantation Co., P.O. Box 159, Davao, P.I.

ア

シ

赤嶺三郎 e/o South Mindanao Development, Co., P.O. Box 159, Davao, P.I.

平尾榮治 e/o Bayabas Plantation Co., P.O. Box 159, Davao, P.I.

東

安齊慶助 e/o Ohta Development Co., P.O. Box 159, Davao, P.I.

サ

牧田勘藏 e/o Ohta Development Co., P.O. Box 159, Davao, P.I.

酒

師井智 P.O. Box 159, Davao, P.O.

井

森嘉六 Mori Shoten, San Pedero, Davao, P.I.

清

本久人 e/o Tebunee Lumber Co., P.O. Box 322, Davao, P.I.

シ

ス



スマトラ支部

役員

支部長	.....	山崎敏之員
常任幹事	.....	山崎敏之
幹事	駒井雄平	加藤虎男
評議員	早川達三	小坂彰二
宮本憲次		山崎敏之

會員 (イロハ順)

伊藤長太郎	e/o Bazar Sibatak, Brastagi, O. K. v. Sumatra.	濱上吉雄	e/o Karang Inone Estate, Peureula, Atjeh, Sumatra. (Tel. Peureula 7)
磯村勝	Brastagi, O. K. v. Sumatra.	濱口廣喜	e/o Toyo Studio, Hiligoo, Padang.
早川達三	e/o Sumatra Takushoku Kaisha, Doesen Oeloe Estate, Lima Ploe, O. K. v. Sumatra. (Tel. Kisaran 51)	堀田宇喜穂	Paya Tampak Estate, Langsa, Atjeh, Sumatra.
		株式會社	Wassherij Horita, Oude Cantineweg, Padang.

ト

友田國雄  
Toko Tomoda, Tebing Tinggi, O. K. v. Sumatra.  
東山栽培株式會社  
N. V. Tozan Gultuur Mij, Adja-moe Estate, Sumatra.

金城悟  
Moeara, Padang.  
金城次良  
Moeara, Padang.

オ

大友米吉  
Tohkai & Co., Handelskade, Padang.  
大塚運平  
Doesoen Oeloe Est., Lima Ploe, O. K. v. Sumatra.

高崎竹熊  
Shoei Shokai, Pondok, Padang.  
竹内武雄  
Terandam, Padang.  
楠本勇  
Kiyo & Co., Pakan Batoe, Sumatra.

ワ

渡邊直孝  
Silan Toewa Estate, Kisaran, Sumatra.

鶴田紋太郎  
e/o Pension Kagiya, Belantoeng Ketjil, Padang.

カ

加藤虎男  
e/o Ebata & Co., Kesawan 88, Medan, Sumatra. (Tel. Medan 1346)  
カラインヌ園油  
Karang Inone Estate, Peureula, Atjeh, Sumatra. (Tel. Peureula 7)  
金城組合  
Kaneshiro Kumiai, Moeara, Padang.

成澤慎一  
Boekit Toesam Estate Kota Tjane, Atjeh Sumatra.  
中西功三  
e/o Hokkai, Coi/eur, Oude Cantineweg, Padang.

ノ

野村榮太郎  
e/o Omiy & Co., Kesawan, Medan, Sumatra.  
野村榮一  
e/o Kanae Shokai, Pondok, Padang.



スマトラ支部

ク

栗田 和 平  
W. Kurita & Co., Sibolga, W.  
K. v. Sumatra.

テビンテン  
日 本 人 會 社

The Japanese Association, Te-  
bingtinggi, Tebingtinggi, Suma-  
tra.

ヤ

山崎 敏 之  
e/o Hayashi & Co., 24, Hutten-  
bachstraat, Medan, Sumatra.  
(Tel. Medan 513)

サ

佐藤 祐三郎

Krosenstrat 71-73, Medan,  
Sumatra.

佐野 康 匡

e/o Sano Cliche Fabriek, Nieu-  
weweg, Kp Sebel, Padang.

マ

毎熊 亮 一  
e/o Takami & Co., Handoe-  
straat, Medan, Sumatra.  
松島 武 雄  
e/o Toko Venus, Oude Cantine-  
weg, Padang.

シ

三井物産株式會社  
メダン出張所  
三好 豊 一

Nilimij Bldg., Soekamoelja, Me-  
dan, Sumatra. (Tel. Medan 645)  
Smidstraat 2, Medan, Sumatra.  
(Tel. Medan 283)

コ

小沼 武 男  
Oude-Mark Straat 2, Medan,  
Sumatra.  
小坂 彰 二  
e/o Poeloe Mandi Estate, Kisa-  
ran, Sumatra.  
後藤三右衛門  
Oude Cantineweg, Padang.  
駒井 雄 平  
e/o Pension Hino-Maru, Prins  
Hendrikstraat, Medan, Sumatra.  
(Tel. Medan 666)  
近藤 鶴 吉  
e/o Tokai & Co., Oindoestraat,  
Medan, Sumatra.

シ

白石 城之助

e/o Paya Ramloeng Estate,  
Langsa, Atjeh, Sumatra. (Tel.  
Langsa 48)

シボルガ日本人會

The Japanese Association, Sibol-  
ga, Sibolga, Sumatra.

シアンタラ會

e/o Sakuma Bosin & Co., Pema-  
tang Siangtar, Sumatra.

新熱帶會社

e/o Paya Ramloeng Estate,  
Langsa, Atjeh Sumatra.

盤谷支部

役員

支 部 長  
常 任 幹 事  
評 議 員

(イロハ順)

新 田 義 實  
江 兒 田 賢 美  
三 木 榮

大 谷 長 三  
洪 谷 兆 三  
日 高 秋 雄

瀬 戸 屋 熊 次 郎  
桐 原 恒 久  
瀬 戸 屋 熊 次 郎

會 員 (イロハ順)

イ

伊藤 忠 洋 行  
C. Ito & Co., Rajawongse Road,  
Bangkok, Thailand.  
磯 部 鉦 藏  
Silom Road, Bangkok, Thailand.  
磯 部 鉦 藏  
e/o Mitsui Bussan Kaisha, Ltd.,  
No. 5513, Hama Koenagie, Bank  
Lane, Bangkok, Thailand.

ハ

盤谷支部

春 山 速 水  
橋 元 秀  
橋 本 貫 治  
服 部 商 店

e/o Mataichi K.K., Suriwongse  
Road, Bangkok, Thailand.  
e/o Menam Hotel, Suriwongse  
Road, Bangkok, Thailand.  
Daishin-Boeki Kaisha, Siphya  
Road, Bangkok, Thailand.  
Nalie Building, No. 16, New  
Road, Bangkok, Thailand.



盤谷支部

二

新關八州太郎  
e/o Mitsui Bussan Kaisha, Ltd.,  
No. 5513, Hongkong Bank Lane,  
Bangkok, Thailand.

新田義實  
Mitsubishi Shoji Kaisha, No.  
110, New Road, Bangkok.

ホ

細田貿易株式會社  
Hosoda Trading Co., 135-7 New  
Road, Bangkok, Thailand.

豐勝洋行  
Hosho Yoko, Langwang Burapa  
Road, Bangkok, Thailand.

ト

富田義雄  
e/o Mitsubishi Shoji Kaisha,  
Ltd., No. 110 New Road, Bang-  
kok, Thailand.

戶田龍雄  
e/o Taiwan Takushoku, Decho  
Road, Bangkok, Thailand.

東亞海運株式會社  
No. 20-24, New Road, Bangkok,  
Thailand.

チ

陳大傑

e/o Mitra Branch, No. 86, New  
Road, Bangkok, Thailand.

才

大谷長三

Sanam Nanchind Road, Bang-  
kok, Thailand.

小川醫院

No. 75, Ban Noh Road, Bang-  
kok, Thailand.

力

川合英夫

e/o Mitsubishi Shoji Kaisha,  
Ltd., No. 110 New Road, Bang-  
kok, Thailand.

金庭二郎

e/o Thai Nippon Trade Bureau,  
Suriwongse Road, Bangkok,  
Thailand.

加藤義之

e/o Daido Boyeki Kaisha, No.  
666, Silom Road, Bangkok,  
Thailand.

香川英夫

e/o Toyo Menka Kaisha, Ltd.,  
Windoson Building, Chartered  
Bank Lane, Bangkok, Thailand.

夕

田村駒商店

No. 2262, Nores Road, Bangkok,  
Thailand.

九〇

竹下龜藏

e/o Mitsubishi Shoji Kaisha,  
No. 110, New Road, Bangkok,  
Thailand.

マ

松尾忠彦

Mahachai Road, Bangkok, Thai-  
land.

坪井新一

e/o Yokohama Specie Bank,  
Suriwongse Road, Bangkok,  
Thailand.

正木幸作

e/o Yokohama Specie Bank, No.  
203, New Road, Bangkok, Thai-  
land.

眞野吉之助

e/o Mitsui Bussan Kaisha, Ltd.,  
kok, Thailand.

ナ

南洋商行

723 Anuwongs Road, Bangkok,  
Thailand.

フ

福田順吉

e/o Yokohama Specie Bank, No.  
203, New Road, Bangkok Thai-  
land.

ム

村上清則

e/o Mitsui Bussan Kaisha,  
5513 Hongkong Bank Lane,  
Bangkok, Thailand.

小谷正平

e/o Mitsui Bussan Kaisha, Ltd.,  
Hongkong Bank Lane, Bang-  
kok, Thailand.

ウ

植松秀雄

No. 934 Krung Kasem Road,  
Bangkok, Thailand.

神戸海陸產物輸出  
組合盤谷出張所

Suriwongse Road, Bangkok,  
Thailand.

ヤ

保田英一  
e/o Mitsui Bussan Kaisha, 5513,  
Hongkong Bank Lane, Bangkok,  
Thailand.

洪兆漢

No. 1517, Surisak Road, Bang-  
kok, Thailand.

兒島義人

No. 2039, Silom Road, Bangkok,  
Thailand.

エ

盤谷支部

九一



盤谷支部

九二

江尻賢美 No. 2039, Silom Road, Bangkok, Thailand.

樋口商店

612, Siphya Road, Bangkok, Thailand.

S K 公司 631 Suriwongse Road, Bangkok, Thailand.

七

株式会社安宅商會 3242, Rajawangse Road, Bangkok, Thailand.

守谷順三

c/o Kanebo Service & Co., Naitad Buildings, 16, New Road, Bangkok, Thailand.

三木榮 c/o Depot of Fine Arts, Bangkok, Thailand.

森盛二

Mitsubishi Shoji Kaisha, 110, New Road, Bangkok, Thailand.

宮川岩二 2180 Unagaru Road, Bangkok, Thailand.

瀬戸屋熊次郎

c/o Osaka Shosen Kaisha, Ltd., New Road, Bangkok, Thailand.

日高秋雄 Hidaka & Co., No. 2110, New Road, Bangkok, Thailand.

須永敏雄

c/o Yoshida Yoko, 246-248, New Road, Bangkok, Thailand.

神戸支部

役員

支部長	岡崎忠雄	支務理事	梅垣長二	常務理事	石原新三	同理事	加藤源次郎	同理事	福本義亮	評議員	林義太郎	山田下太郎	藤井松四郎	田嶋長三郎	渡邊恒次郎	北濱留松郎	山田種章郎	船井長治郎	安井彦三郎	野田鎌五郎	神戸支部	
安藤綱藏	安井魁介	安藤井武治	安藤井武治	安藤井武治	安藤井武治	安藤井武治	安藤井武治	安藤井武治	安藤井武治	安藤井武治	安藤井武治	安藤井武治	安藤井武治	安藤井武治	安藤井武治	安藤井武治	安藤井武治	安藤井武治	安藤井武治	安藤井武治	安藤井武治	安藤井武治
安藤井武治	安藤井武治	安藤井武治	安藤井武治	安藤井武治	安藤井武治	安藤井武治	安藤井武治	安藤井武治	安藤井武治	安藤井武治	安藤井武治	安藤井武治	安藤井武治	安藤井武治	安藤井武治	安藤井武治	安藤井武治	安藤井武治	安藤井武治	安藤井武治	安藤井武治	安藤井武治
安藤井武治	安藤井武治	安藤井武治	安藤井武治	安藤井武治	安藤井武治	安藤井武治	安藤井武治	安藤井武治	安藤井武治	安藤井武治	安藤井武治	安藤井武治	安藤井武治	安藤井武治	安藤井武治	安藤井武治	安藤井武治	安藤井武治	安藤井武治	安藤井武治	安藤井武治	安藤井武治
安藤井武治	安藤井武治	安藤井武治	安藤井武治	安藤井武治	安藤井武治	安藤井武治	安藤井武治	安藤井武治	安藤井武治	安藤井武治	安藤井武治	安藤井武治	安藤井武治	安藤井武治	安藤井武治	安藤井武治	安藤井武治	安藤井武治	安藤井武治	安藤井武治	安藤井武治	安藤井武治
安藤井武治	安藤井武治	安藤井武治	安藤井武治	安藤井武治	安藤井武治	安藤井武治	安藤井武治	安藤井武治	安藤井武治	安藤井武治	安藤井武治	安藤井武治	安藤井武治	安藤井武治	安藤井武治	安藤井武治	安藤井武治	安藤井武治	安藤井武治	安藤井武治	安藤井武治	安藤井武治
安藤井武治	安藤井武治	安藤井武治	安藤井武治	安藤井武治	安藤井武治	安藤井武治	安藤井武治	安藤井武治	安藤井武治	安藤井武治	安藤井武治	安藤井武治	安藤井武治	安藤井武治	安藤井武治	安藤井武治	安藤井武治	安藤井武治	安藤井武治	安藤井武治	安藤井武治	安藤井武治
安藤井武治	安藤井武治	安藤井武治	安藤井武治	安藤井武治	安藤井武治	安藤井武治	安藤井武治	安藤井武治	安藤井武治	安藤井武治	安藤井武治	安藤井武治	安藤井武治	安藤井武治	安藤井武治	安藤井武治	安藤井武治	安藤井武治	安藤井武治	安藤井武治	安藤井武治	安藤井武治
安藤井武治	安藤井武治	安藤井武治	安藤井武治	安藤井武治	安藤井武治	安藤井武治	安藤井武治	安藤井武治	安藤井武治	安藤井武治	安藤井武治	安藤井武治	安藤井武治	安藤井武治	安藤井武治	安藤井武治	安藤井武治	安藤井武治	安藤井武治	安藤井武治	安藤井武治	安藤井武治
安藤井武治	安藤井武治	安藤井武治	安藤井武治	安藤井武治	安藤井武治	安藤井武治	安藤井武治	安藤井武治	安藤井武治	安藤井武治	安藤井武治	安藤井武治	安藤井武治	安藤井武治	安藤井武治	安藤井武治	安藤井武治	安藤井武治	安藤井武治	安藤井武治	安藤井武治	安藤井武治
安藤井武治	安藤井武治	安藤井武治	安藤井武治	安藤井武治	安藤井武治	安藤井武治	安藤井武治	安藤井武治	安藤井武治	安藤井武治	安藤井武治	安藤井武治	安藤井武治	安藤井武治	安藤井武治	安藤井武治	安藤井武治	安藤井武治	安藤井武治	安藤井武治	安藤井武治	安藤井武治

九三



神戸支部

願 瀧川 儀作 川西清兵衛 岡崎忠雄  
津田信吾 村田省藏 田崎慎治

會 員 (イロハ順)

イ

株式会社井元商店 出張所井元爲三郎 井上直太郎 岩井商店神戸支店 外山瑩三 石原産業海運株式 會社石原新三郎 石光商店石光季男 石井一雄  
播磨ヘルド製造所 王子修一 長谷川貿易株式會 社長谷川源太郎 畑嘉夫  
神戸市葺合區小野柄通四ノ一〇〇 (電、葺合 一六六四)  
神戸市須磨區關守町二ノ二 四五番屋敷(電、須磨 一二六八)  
神戸市神戸區明石町四四 (電、三宮 一七三〇)  
神戸市神戸區海岸通神港ビル (電、三宮 三六三一)  
神戸市兵庫區宮内町四七 (電、兵庫 二二五三)  
神戸市葺合區濱通り四ノ一 岩井商店代表者  
神戸市灘區味泥町三丁目 (電、御影 六九六九)  
神戸市神戸區榮町通三ノ五 (電、三宮 二六二六)  
神戸市湊區夢野町二ノ一三九 加藤勝治方

二

日本家畜飼料株式 會社龜原惣太郎 日本タオル毛布輸 出組合理事 矢野吉次 日本南洋雜貨輸出 組合聯合會 日本毛織株式會社 川西清兵衛 日本郵船株式會社 神戸支店 日本莫大 輸出入組合 日本敷物輸出組合 理事長丹下良太郎 日本精米製粉 株式會社 日本石綿盤製造株 式會社野澤卓一  
神戸市林田區東尻池町五ノ一 (電、兵庫 八六〇)  
神戸市葺合區磯邊通四ノ七 神戸ビル (電、葺合 七七七〇)  
神戸市神戸區東町一五六 (電、三宮 四八五〇)  
神戸市神戸區明石町四七 (電、三宮 五五〇〇)  
神戸市神戸區海岸通一丁目 (電、三宮 六八〇)  
神戸市神戸區東町一五六 (電、三宮 九六七)  
神戸市葺合區御幸通七ノ七七 (電、葺合 三三六四)  
神戸市兵庫區今出在家町三ノ四三 (電、兵庫 二四四)  
神戸市神戸區榮町通一丁目朝鮮銀 行三階 (電、三宮 四八七〇)

日本ダンロップ 護謨株式會社 日本護謨製品 輸出組合理事長 田嶋長三郎 日本護謨輸入組合 理事長田嶋由松 日亞製鋼株式會社 田中徳松 株式會社日沙商會 西川玉之助 日清製粉株式會社 神戸支店標智吉 日本海陸產物輸出 組合神戸支店 佐々木種三郎 日本絹織製品輸出 組合宮崎彦一郎 日本人絹絲布輸出 組合神戸支店 日本陶磁器輸出 組合神戸支店 日本樟腦株式會 社吉岡荒造  
神戸市葺合區筒井町一ノ二〇 (電、葺合 六七三)  
神戸市神戸區京町七〇 (電、三宮 一〇九一)  
神戸市神戸區西町三四 (電、三宮 一三三六)  
兵庫縣武庫郡大庄村中濱新田宇南 西ノ切 (電、福島 四六五)  
神戸市灘區岩屋中町四ノ二八 (電、葺合 五四四)  
神戸市兵庫區住吉通三ノ一 (電、兵庫 二〇一四)  
神戸市神戸區海岸通り五ノ二五  
神戸市神戸區播磨町四九  
神戸市神戸區東東一ノ一六  
神戸市神戸區播磨町四九ノ乙  
神戸市葺合區小野柄通り三ノ 一二八

神戸支部

東和汽船株式會社 菊地吉藏 東京海上火災保險 株式會社神戸支店 株式會社富島組 神戸支店山口亨 東洋模範物產 會社  
大阪商船株式會社 神戸支店中村富彌 岡崎忠雄 合資會社岡本商會  
加藤物產株式會社 加藤源次 株式會社加藤清樹 商店岡野喜二 川西倉庫株式會社 井上治郎 川西清兵衛 河南忠吉  
神戸市神戸區海岸二ノ二六 (電、三宮 一〇七二)  
神戸市神戸區海岸通八 神港ビル (電、三宮 二〇二四)  
神戸市神戸區波止場町中突堤 (電、三宮 四三二〇)  
神戸市神戸區海岸通り一〇  
神戸市神戸區海岸通五 (電、三宮 二六〇〇)  
神戸市須磨區水野町六七八 (電、須磨 三五)  
神戸市葺合區磯邊通り二ノ三  
神戸市神戸區北長狹通三ノ一〇 (電、葺合 五五三五)  
神戸市神戸區海岸通五ノ一二 (電、元町 一一〇六)  
神戸市兵庫區川崎町一ノ四 (電、兵庫 二一〇)  
神戸市神戸區明石町四七日本毛織 株式會社 (電、三宮 五五〇〇)  
神戸市神戸區三宮町二ノ一八〇 (電、三宮 二九一五)



神戸支部

九六

株式會社河崎商店  
高城荒三  
金田近二  
鐘淵紡績株式會社  
營業所津田信吾  
鐘淵サードビス  
株式會社  
林莊太郎  
兼兒合資會社  
金子悟美  
笠井商業株式會社  
笠井準司  
上組合資會社  
岸野菊太郎  
神崎駿一  
加藤商事株式會社  
合名會社香川商店  
賀川英夫

神戸市葺合區磯上通一ノ三  
(電、葺合 五八六六)  
神戸市灘區宮山町二ノ四五  
神戸市林田區御崎町一丁目  
(電、兵庫 八〇〇)  
神戸市林田區吉田町一ノ二三  
(電、兵庫 一九三九)  
神戸市神戸區伊藤町一一九  
(電、三宮 二二二〇)  
神戸市神戸區加納町六ノ九  
(電、三宮 二七三四)  
神戸市神戸區三宮町二ノ二一六  
(電、三宮 一二九六)  
神戸市葺合區濱邊通四ノ五  
(電、葺合 三〇七〇)  
兵庫縣西ノ宮市外甲東園  
神戸市兵庫區佐江町  
神戸市葺合區磯上通り八ノ九  
松山市清水町松山高商商業學校  
商事調査課長

横濱正金銀行神戸支店清瀬次郎  
吉河圓之助  
辰馬汽船株式會社  
山縣勝見  
田村商會田村亨  
竹田合名會社  
竹田龍太郎  
合名會社瀧川商店  
瀧川五郎  
瀧川事務所  
瀧川儀作  
田崎慎治  
株式會社田嶋商店  
株式會社第一銀行  
神戸支店  
臺灣銀行  
大德洋行蔡恩明

神戸市神戸區京町二四  
(電、三宮 二〇〇五)  
神戸市兵庫區塚本通四ノ二三ノ四  
五  
(電、兵庫 三八二〇)  
兵庫縣西宮市本町三二  
(電、西宮 二〇〇)  
神戸市神戸區榮町通六ノ二三  
(電、元町 五〇一)  
神戸市神戸區海岸通五  
商船ビル  
(電、三宮 一二一五)  
神戸市葺合區磯邊通三ノ二二  
(電、葺合 六二六〇)  
神戸市神戸區京町七二  
(電、三宮 五三)  
神戸市灘區高羽  
(電、御影 二〇四〇)  
神戸市葺合區磯邊通四ノ七  
(電、葺合 四三八〇)  
神戸市神戸區榮町通四ノ八  
(電、三宮 一〇一一)  
神戸市神戸區播磨町四五  
(電、三宮 二〇五〇)  
神戸市神戸區海岸通四ノ二二  
(電、三宮 二二五〇)

三

横濱火災海上保險株式會社神戸支店  
龜井捨次郎

神戸市神戸區榮町通四ノ三  
(電、三宮 四二〇〇)

大同貿易株式會社  
宮崎彦一郎  
大同海運株式會社  
田中正之助  
大洋海運株式會社  
齋藤雄三  
株式會社大洋商店  
神戸出張所  
大榮貿易公司  
大居正裔  
大信貿易株式會社

神戸市神戸區浪花町五七  
(電、三宮 一三七〇)  
神戸市神戸區浪花町二七  
(電、三宮 三五五〇)  
神戸市神戸區浪花町二七  
(電、三宮 五〇五〇)  
神戸市神戸區海岸通二ノ三  
(電、三宮 一〇八四)  
神戸市神戸區三宮町三ノ一〇六  
(電、三宮 五〇六)  
神戸市神戸區浪花町六四  
(電、三宮 二七七五)

染谷商事株式會社

神戸市葺合區布引町四ノ一中央ビルデング  
(電、葺合 一一二二)

ツ

株式會社鶴谷商會  
鶴谷忠治

神戸市神戸區京町七〇  
(電、三宮 一九一)

ナ

内外護謨合資會社  
長岡佐介商店  
長岡佐介

神戸市林田區菅原通五ノ二  
(電、湊川 三二七二)  
神戸市葺合區磯上通八ノ一三  
(電、葺合 二四二四)

神戸支部

中田豐次郎  
中村精七郎  
合名會社中山商店  
中山中  
南里貿易株式會社  
神戸支店南洋長  
南洋海運株式會社  
神戸支店長  
梅垣長二  
南洋倉庫株式會社

神戸市神戸區浪速町二番館  
(電、三宮 五五三)  
神戸市明石町三二中村組神戸支店  
(電、葺合 三八八)  
神戸市葺合區磯邊通一ノ三  
(電、葺合 五六一)  
神戸市葺合區磯邊通一ノ九  
(電、葺合 五三三七)  
神戸市神戸區京町七九  
(電、三宮 三三七〇)  
東京市麴町區有樂町一ノ五  
東日別館  
(電、丸ノ内 五五九九)

村田省藏

東京市大森區上池上町九八八ノ一  
(電、荏原 二二三九)

野田合名會社

神戸市神戸區三宮町一ノ五五  
(電、三宮 六三二)

株式會社野村銀行

神戸市神戸區榮町通二ノ三四  
(電、三宮 三五〇一)

神戸支店梶谷五郎

合名會社桑原商店

神戸市葺合區脇濱町二ノ九二  
(電、葺合 四七)

桑原雅隆

九七



神戸支部

葛野友植 神戸市林田區材木町宮下木材 (電) 兵庫 一八  
合資會社熊澤商店 神戸市神戶區三宮町三ノ九二 (電) 三宮 二五五七  
樋口恒輔 神戸市神戶區海岸通五 (電) 三宮 五一八〇  
郡是産業株式會社

ヤ

合資會社山田種章 神戸市神戶區播磨町一六 (電) 三宮 二七〇七  
商店山田種章 神戸市神戶區榮町通三ノ二六 (電) 三宮 二〇四四  
山下船船株式會社 神戸市神戶區三宮町一ノ六〇 (電) 三宮 四〇八四  
安田商店安田虎光 神戸市林田區御崎町二丁目 鐘淵紡績株式會社營業部 海外經濟調査課長  
山田中 大阪市北區神山町四二  
山下政次商店

マ

松田文藏 神戸市兵庫區南仲町一九 (電) 兵庫 一  
マツ井貿易商會 神戸市神戶區京町七九日本ビル (電) 三宮 八四〇〇  
松本秀造 神戸市葺合區磯上通八ノ一二三 (電) 葺合 二五五四  
合資會社松町商會 松野爲吉

九八

前田商會前田政一 神戸市神戶區三宮町三ノ一七七 (電) 三宮 一一〇四  
合資會社松崎商店 松崎良雄 神戸市葺合區磯邊通四ノ三四 (電) 葺合 三四八七

フ

船井商店燐寸部 神戸市神戶區海岸通三井物産内 (電) 三宮 三〇三四  
合資會社福大洋行 佐藤徳十郎 神戸市葺合區磯邊通三ノ一二一 (電) 葺合 七四五三  
福本義亮 神戸市神戶區海岸通一ノ一六 神戸市商工會議所内  
合名會社藤井商店 藤井龍藤 神戸市兵庫區島上町二九 (電) 兵庫 二六三  
二見貿易株式會社 神戸市神戶區中山手通り二ノ一〇 六

ク

小池辰治 兵庫縣尼崎市金樂寺八反田九  
神戸貿易同業組合 組長末高興次郎 神戸市神戶區東町一二六 (電) 三宮 二八九  
神戸館黒川常一 神戸市神戶區榮町通六ノ二二 (電) 元町 八六一  
株式會社神戸長瀬 商會長瀬傳次郎 神戸市神戶區京町六八 (電) 三宮 四六八三

神戸船積問屋組合 中林一郎 神戸市神戶區海岸通二ノ一〇 (電) 三宮 二九八

株式會社神戸製油 所後藤幹夫 神戸市林田區神中町二ノ一七三 (電) 兵庫 一七五

康徳商事合資會社 上田弘剛 神戸市神戶區海岸通商船ビル (電) 三宮 三四一六

興隆洋行 前榮常太郎 神戸市神戶區三宮町一ノ一六九 (電) 三宮 二五〇二

宏和商事株式會社 藤井雄三 神戸市葺合區磯邊通三ノ八 (電) 葺合 一一七四

甲南汽船株式會社 田中卯三郎 神戸市神戶區播磨町四五 (電) 三宮 三二八

弘南商會中村熊吉 神戸市葺合區八幡通五ノ一〇七 (電) 葺合 一三一九

合資會社弘榮商會 上田徹 神戸市神戶區海岸通商船ビル (電) 三宮 一四九五

國際汽船株式會社 神戸支店作道宗作 神戸市神戶區西町三六 (電) 三宮 四一一二

合名會社近藤與商店 近藤與宗治郎 神戸市神戶區播磨町一六 (電) 三宮 一九四一

複並充造 神戸市須磨區櫻神町一ノ二六 (電) 須磨 六五

ア

神戸支部

有井商店有井四郎 神戸市神戶區榮町通三ノ三七 (電) 三宮 二二三八

合名會社淺野石川 商會鹽路信一 神戸市神戶區東町一一六 (電) 三宮 二一八七

亞細亞貿易株式會社 大槻勝弘 神戸市葺合區磯邊通四丁目神戸ビル (電) 葺合 八一

サ

佐野回漕店 佐野伊平 神戸市神戶區榮町通二ノ六六 (電) 三宮 二四三二

株式會社坂口商店 坂口興三郎 神戸市神戶區三宮町三丁目外二七 (電) 三宮 二二五三

佐々木種三郎商店 佐々木種三郎 神戸市神戶區榮町通五ノ五一 (電) 元町 七四二

サンマス貿易株式會社 今井徳太郎 神戸市神戶區浪花町六二 (電) 三宮 一一三二

株式會社三和商會 坂倉正造 神戸市葺合區磯邊通り四ノ一〇三 神戸市葺合區磯邊通り四ノ七

共進貿易商會 平井信之 神戸市葺合區磯上通六ノ一五七 (電) 葺合 七三四九

岸田貿易合資會社 安井彦三 神戸市神戶區長狭通四ノ五二 (電) 葺合 六三一〇

キ



神戸支部

100

合資會社明和商店 神戸市神戸區京町七八 (電)三宮 四八五)  
 檜崎角一  
 明治海運株式會社 神戸市神戸區明石町三二 (電)三宮 八六二)  
 谷口茂雄  
 株式會社綿業商行 神戸市神戸區浪花町一五 (電)三宮 三六六〇)  
 岡崎清一  
 明光商會 神戸市葺合區布引町四丁目 布引ビル

宮崎彦一郎 神戸市神戸區海岸通二丁目外八 織維製品輸出振興株式會社  
 株式會社三島 神戸市神戸區下山手通り三ノ三三  
 森太郎商店  
 株式會社十五銀行 神戸市神戸區西町三五 (電)三宮 一一二)  
 神戸支店東納宗司  
 島田治郎作商店 兵庫縣武庫郡鳴尾村濱甲濱園四五 (電)西宮 一四二〇)  
 神戸汽船株式會社 神戸市神戸區西町三六興銀ビル (電)三宮 三一四八)  
 原淳一郎 神戸市神戸區榮町四ノ五九  
 株式會社柴田商店 神戸市神戸區東町一一六  
 人絹絲布輸出振興 株式會社神戸支店 二

三井物産株式會社 神戸市神戸區海岸通三地電 (電)三宮 一〇八)  
 神戸支店山本正男  
 三井物産株式會社 神戸市神戸區海岸通三地 (電)三宮 七三三)  
 船舶部佐々木周一  
 株式會社三井銀行 神戸市神戸區榮町通三ノ八 (電)三宮 三二)  
 神戸支店渡邊勇一  
 株式會社三菱銀行 市神戸湊區相生町一ノ一〇 (電)元町 四一三二)  
 神戸支店林田敏義  
 三菱商事株式會社 神戸市神戸區海岸通八神港ビル (電)三宮 一五一)  
 神戸支店  
 宮部末高合名會社 神戸市神戸區播磨町五四 (電)三宮 一六二〇)  
 末高興次郎  
 都商會金子順次 神戸市葺合區八幡通三ノ九一 (電)葺合 七四八二)  
 合名會社宮崎商店 神戸市神戸區海岸通二ノ二六 (電)三宮 一三三三)  
 宮崎知男

比律賓木材輸出株式會社安東網藏 神戸市神戸區明石町三二 (電)三宮 五〇六〇)  
 兵庫縣護謨工業 神戸市林田區神樂町一ノ一ノ一八 (電)湊川 一二三三)  
 組合理事長 大坪慎太郎 神戸市林田區濱添通四ノ五 (電)兵庫 一三三四)  
 株式會社兵庫製肥 所三木善次

兵庫縣實業協會  
 合資會社平出商店  
 代表社員大迫精一

神戸市神戸區下山手通四ノ五七 (電)葺合 三四)  
 神戸市葺合區磯邊通四二ノ二 (電)葺合 三七九七)

ゼームス・グロープ  
 貿易商會代表者  
 馬場正夫

神戸市神戸區京町七九日本ビル (電)三宮 二九七)

セ

盛南商行  
 久田留次郎

神戸市葺合區八幡通五ノ一一九 (電)葺合 三四一一)

ス

菅藤太郎

神戸市湊東區多聞通三ノ五 (電)元町 一四〇一)



神奈川縣支部

役員

支 部 長	近藤 廣郎
副 支 部 長	渡邊 文太
同 理	稻葉 秋太
常 務 理 事	三宅 毅
理 事	魚屋 正次
若 菜 潔	柴本 眞重
藤 井 眞 太郎	齋藤 正
坂 井 丑 太郎	齋藤 眞重
望 月 松 太郎	柴本 眞重
富 山 保	柴本 眞重
中 村 房 次 郎	小宮 清
有 吉 忠 一	小宮 清
評 議 員 (イロハ順)	伊東 良三郎
伊 東 米 治 郎	伊東 良三郎
稻 葉 文 毅	原 良三郎
顧 問 (イロハ順)	半井 陽
田 尻 常 雄	半井 陽
中 川 末 吉	三宅 百太郎
三 宅 川 百 太 郎	磯野 庸清
磯 野 庸 清	早川 清

日 本 棉 花 株 式 會 社	橫濱 義方
若 菜 潔	渡邊 利二
勝 沼 敏 行	加藤 郁二
龜 井 信 次 郎	加藤 平次郎
橫 山 征 太郎	高橋 茂
丹 波 恒 夫	高橋 茂
武 井 佳 太郎	園田 寛
永 田 直 三郎	南里 弘
中 村 廣 一	上野 信
野 村 末 吉	野村 洋三
久 保 正 吉	倉田 陸郎
山 村 啓 勝	松村 光磨
藤 井 眞 太郎	藤野 千樹
深 野 一 道	小牧 銳太
熱 田 竹 次	安藤 奎
淺 見 貫 一	佐藤 猛夫
坂 野 新 次郎	齋藤 眞
清 水 信 次郎	柴木 眞重
望 月 松 太郎	柴木 眞重
奧 澤 宇 平	渡邊 廣
金 子 廣	金子 廣
神 谷 忠 一	神谷 忠一
吉 村 俊 造	吉村 俊造
竹 村 嘉 造	竹村 嘉造
番 井 孝 吉	番井 孝吉
中 川 武 雄	中川 武雄
魚 屋 正 三	魚屋 正三
雲 野 正 三	雲野 正三
山 口 八 千 代	山口 八千代
前 川 信 太郎	前川 信太郎
二 川 信 太郎	二川 信太郎
出 見 仙 平	出見 仙平
愛 波 口 與 平	愛波 口與平
坂 井 丑 太郎	坂井 丑太郎
三 宅 秋 太郎	三宅 秋太郎
平 阪 藤 太郎	平阪 藤太郎



神奈川縣支部

贊助會員 (イロハ順)

伊東末治郎 神奈川縣鎌倉市小町五四三  
(電) 鎌倉 二二三)  
日本電球株式會社 神奈川縣川崎市東京電氣株式會社  
輸 出 部 (電) 川崎 三五六一)  
渡邊利二郎 橫濱市中區元濱町一ノ三  
(電) 本局 三八五)

會 員 (イロハ順)

伊東 啓 神奈川縣鎌倉市 八八一)  
倉田猛郎 橫濱市神奈川區澤渡二一  
(電) 本局 三十一二)  
伊東 啓 川崎市貝塚一四〇、ゴトウライト  
工業所 (電) 川崎 三九九四)  
岩上幸英 橫濱市中區元濱町四ノ二五、株式  
會社岩上商店取締役社長  
(電) 本局 四八四八)  
岩井田尙元 橫濱市中區日本大通リ二二岩井商  
店專務取締役(電) 本局〇三四三)  
稻葉文毅 橫濱市中區港町一丁目橫濱市助役  
(電) 長者町五〇三一)  
磯野庸幸 橫濱市中區尾上町一ノ四、九二商  
會代表者 (電) 長者町〇二七七)  
橋口住孝 橫濱市中區山下町五一南洋貿易協  
會主事 (電) 本局 五四八五)

イ

井上環

井野眞

伊吹哲夫

伊從利之助

伊東禿

服部英 橫濱市中區山下町一七六宮部末高  
合名會社 (電) 本局 一一六六)  
原良三郎 橫濱市中區辨天通り三ノ四八  
箱根物産 小田原市幸町一ノ一三八神奈川縣  
輸出振興協會 工藝指導所内 (電) 小田原四四四)  
早川清 橫濱市中區山下町四三相互貿易田  
會 (電) 本局 〇九四五)  
間泰藏 橫濱市北仲通り一ノ二株式會社開  
運社 (電) 本局 一七〇〇)

ニ

日本棉花株式會社

西田義方

日本電球株式會社

ホ

堀内剛一

ト

飛田章平

神奈川縣支部

德永彌太郎 橫濱市中區港町三ノ一德永商店  
(電) 長者町三七一一)  
東洋陶器株式會社 神奈川縣茅ヶ崎町  
茅ヶ崎工場 (電) 茅ヶ崎 二〇三)  
東條秀雄 橫濱市中區天神町一ノ四〇秀文堂  
印刷所 (電) 長者町三三〇九)  
奧澤宇平 橫濱市中區住吉町一ノ六奧澤商店  
取締役 (電) 長者町六七五)  
岡藤吉 橫濱市中區東久保町一〇ナルトス  
ホール (電) 長者町二三九二)  
大森忠彦 橫濱市中區辨天通り三ノ四六  
大森眞珠貴金屬商店 (電) 本局 五二一四)  
岡澤鶴治 橫濱市神奈川區惠比須町八  
昭和電工橫濱工場長 (電) 神奈川三三三)  
大島國辰 橫濱市中區海岸通り五ノ二六  
東亞海運橫濱支店長 (電) 本局 一〇〇〇)  
小野享二 橫濱市中區永田町四三平山煙火製  
造所 (電) 長者町〇二二二)  
若林忠雄 橫濱市中區萬代町一ノ四若林商店  
(電) 長者町五七四六)

ワ



神奈川縣支部

一〇六

渡邊 虎之助  
 横濱市中區太田町二ノ二三、十五  
 ビル内合資會社山中商店  
 (電、本局、五九七一)

渡邊 廣  
 横濱市中區日本大通り一ノ一神奈  
 川縣經濟部長(電、本局、一三三五)

若葉 潔  
 横濱市中區山下町五一南洋貿易協  
 會常務理事(電、本局、五四八五)

渡邊 利二郎  
 横濱市中區元濱町一ノ三  
 (電、本局、三八七)

川本 清太郎  
 横濱市神奈川區松本町八〇染色業  
 (電、神奈川、一一九二)

龜井 信次郎  
 横濱市中區住吉町二ノ一九  
 株式會社龜井商店取締役社長  
 (電、長者町、四〇三二)

加藤 郁二  
 横濱市中區北仲通り二ノ一五  
 株式會社加藤清商店取締役社長  
 (電、本局、〇六一四)

力

三

金子 廣  
 横濱市中區南仲通り四ノ四三東京  
 海上火災保險株式會社横濱支店長  
 (電、本局、〇九八一)

加藤 平次郎  
 横濱市中區南仲通り一ノ三加藤商  
 事會社社長(電、本局、四三四〇)

株式會社香村商店  
 横濱市中區北仲通り四ノ四〇  
 (電、本局、一五〇七)

勝沼 敏行  
 横濱市中區本町二ノ二二  
 大阪商船株式會社横濱支店長  
 (電、本局、一五三二)

上甲 信弘  
 横濱市中區山手町一七一  
 神奈川縣鎌倉山  
 (電、保土谷、八八一)

神谷 忠雄  
 横濱市中區辨天通り三ノ四八原合  
 名會社理事(電、本局、四四三二)

河野 輝久郎

横濱植木株式會社  
 横濱市中區唐澤一五  
 (電、本局、三三三七)

吉田 善太郎  
 横濱市中區太田町二丁目十五ビル  
 吉坂貿易株式會社取締役社長  
 (電、本局、四六八六)

吉田 金藏  
 横濱中磯子區丸山町四八五加藤石  
 鹼製造所(電、本局、一七二二)

吉村 俊一  
 横濱市中區辨天通り六ノ八五日本  
 通運株式會社横濱海運支店支店長  
 (電、本局、一七三二)

横山 征太郎  
 横濱市中區本牧町三ノ八一五  
 (電、本局、五四七)

横濱火災海上保險  
 株式會社  
 横濱市中區本町五ノ四八  
 (電、本局、五一三一)

高木 三郎  
 横濱市保土ヶ谷區星川町九六九

丹波 恒夫

横濱市中區元濱町二ノ一三丹波商  
 會(電、本局、四五八〇)

都築 新吉

横濱市中區太田町四ノ五二末廣回  
 漕店方(電、本局、二四五三)

武井 佳太郎

横濱市中區南仲通り二ノ一五  
 日本貿易振興株式會社横濱支店長  
 (電、本局、四六四九)

塚本文治郎

江東貿易株式會社理事社長  
 横濱市中區山下町二〇六  
 (電、本局、四四六三)

只腰 精一

横濱市中區曙町三ノ三二  
 横濱ベニヤ商會代表取締役  
 (電、長者町、四四五八)

番井 孝治

横濱市中區山下町二二一  
 東西洋貿易株式會社取締役社長  
 (電、本局、三三四七)

田村 四郎

横濱市中區太田町一ノ二〇藤田屋  
 (電、本局、一九一九)

半井 清

横濱市中區湊町一丁目横濱市々長  
 (電、長者町、五〇三二)

竹村 嘉造

横濱市中區山下町七一株式會社  
 竹村商會取締役社長  
 (電、本局、二五六八)

中村 房次郎

横濱市中區本町四ノ三九  
 横濱市中區尾上町六ノ八  
 三明治生命館内

玉置 祐吉

横濱市中區眞砂町三ノ三一玉置祐  
 吉商店(電、長者町、一一二五)

中川 武雄

平塚市須賀四五〇中川ペーパー工  
 場(電、平塚、四六四)

高橋 茂

横濱市中區日本大通り三七日本絹  
 人絹糸布輸出組合横濱支店長  
 (電、本局、二六五四)

中西 管次郎

横濱市中區日本大通り二八中西商  
 店(電、本局、一〇一五)

種村 茂生

横濱市中區太田町二ノ二三五五  
 ル内種村商會(電、本局、二〇九三)

中西 寛

横濱市中區本町二ノ一六三公商會  
 南(電、本局、三二二九)

園田 寛

横濱市中區日本大通り一一横濱商  
 工會議所理事(電、本局、四〇三)

南里 貿易株式會社

横濱市中區山下町七一  
 (電、本局、二二四)

津久居 平治

横濱市中區太田町四ノ五〇津久居  
 商店(電、本局、〇〇七二)

中島 孝夫

横濱市中區本町一ノ九中島商會  
 (株式會社)(電、本局、六六五八)

神奈川縣支部

横濱市神奈川區守屋町一ノ三横濱  
 重工業株式會社代表取締役社長  
 (電、神奈川、一一三一)

中島 孝夫

横濱市神奈川區守屋町一ノ三横濱  
 重工業株式會社代表取締役社長  
 (電、神奈川、一一三一)

神奈川縣支部

一〇七



神奈川縣支部

一〇八

浪江清三郎 横濱市中區住吉町三ノ二八浪江商店 (電、長者町五〇八五)  
 永田直三 小田原市千字四ノ九二一神奈川縣工藝指導所長地方商工技師  
 長野一馬 横濱市中區尾上町五ノ七六明治屋本店 (電、長者町〇〇〇七)  
 長田威三郎 横濱市中區日本大通リ三八 (電、本局 二二五二)

ム

村田善五郎 横濱市中區太田町二丁目ナンバヤ商店 (電、本局 六三〇六)  
 村井重吉 横濱市中區濱松町三八村井ボールトリベット(電、長者町五五六五)  
 村上金太郎 横濱市中區庚臺町四九ノ三合資會社井上機械木工場  
 武藤清雄 横濱市中區北仲通り一ノ一日本商會 (電、本局 一四二四)

ウ

魚屋正次 横濱市中區日本大通リ一ノ一神奈川縣貿易課囑託  
 内山福太郎 横濱市中區本牧町一ノ一八合名會社内山福太郎商店 (電、本局 五五八八)  
 宇治武夫 横濱市中區關門町一ノ一一

ノ

野村洋三 横濱市中區本町一ノ五サムライ商會 (電、本局 九一五)  
 野上靖夫 横濱市中區本町四ノ四一三菱商事株式會社横濱支店長 (電、本局 二四三二)  
 野崎洋平 横濱市中區山下町二〇二野崎商店  
 野崎末男 横濱市中區相生町二ノ四七株式會社野崎商店取締役社長 (電、長者町二八三一)

ク

熊井良太郎 横濱市中區日本大通リ一七熊井商店 (電、本局 一〇五七)  
 倉田猛郎 横濱市神奈川區澤渡二一  
 久保正吉 川崎市神川町七二東京芝浦電氣マツダ支社取締役社長 (電、川崎 七五〇一)  
 雲野午三 横濱市中區本町四ノ四三山下汽船會社横濱支店長 (電、本局 四三三八)

ヤ

山村敬勝 横濱市中區海岸通り五ノ二六淺野物産會社横濱出張所長 (電、本局 二四一六)

山村榮治

横濱市中區山下町九〇株式會社日光商會 (電、本局 〇七八四)

山口八千代

横濱市中區太田町三ノ三七帝國社農藝化學株式會社取締役社長 (電、本局 〇六四七)

山本直次郎

横濱市中區辨天通り一ノ一〇 (電、本局 一六七八)

山本清太郎

横濱市神奈川區松本町八〇染色業 (電、神奈川 一一九一)

山田長次郎

横濱市中區本牧滿坂町一四八メリヤス製造販賣 (電、本局 一九二二)

マ

松岡與

横濱市中區辨天通り一ノ一〇岸直次郎商店内

松浦健二

横濱市中區辨天通り三ノ三七株式會社松浦貿易店 (電、本局 三三二五)

間嶋三次

川崎市渡田川崎工場日本鋼管株式會社常務取締役 (電、川崎 九)

前川信太郎

川崎市鈴木町二九六四鈴木食料工業株式會社川崎工場工場長 (電、川崎 二二三〇)

フ

神奈川縣支部

一〇九

藤田尹

横濱市中區住吉町六ノ六六

小林桂助

横濱市中區太田町一ノ一九 (電、本局 〇四八一)

小林專四郎

横濱市中區辨天通り二ノ二四 (電、本局 四七四七)

小牧銳太郎

横濱市中區山下町二二刊一小牧商會 (電、本局 二四八五)

後藤惣兵衛

横濱市中區辨天通り一ノ一九 (電、本局 〇四八一)

國分邦彦

横濱市中區港町一丁目横濱市經濟部長 (電、長者町五一三一)



神奈川縣支部

駒田 富三郎 横濱市中區元濱町三ノ二三株式会社  
社駒田商店取締役社長  
(電、本局 一〇九二)

小島 龜三郎 横濱市中區久保町一一二七  
(電、長者町一二八五)

小島 孝一 横濱市中區宿町三ノ六三内外染工  
株式会社常務取締役  
(電、神奈川 五二八)

小泉 宗一郎 横濱市中區山下町一六四小泉商店  
(電、本局 三九七三)

古賀 平一 横濱市中區常盤町三ノ二七弘榮社  
(電、長者町三八〇四)

古俣 鐵太郎 横濱市中區長者町六ノ一〇〇古鷲  
ベルト商會 (電、長者町 五八五)

宏和商事株式会社 横濱市中區辨天通り一ノ六  
(電、本局 五八五)

テ

寺澤 直太郎 郎横濱市中區元濱町三ノ二一寺澤  
貿易店 (電、本局 六五四四)

寺澤 市太郎 横濱市神奈川區南幸町二ノ四三東  
亞企業株式会社横濱工場常務取締  
役 (電、神奈川二〇三六)

出口 肇 横濱市中區山下町二〇五神奈川縣  
織物染色工業組合理事  
(電、本局 四〇四六)

出口 四郎 横濱市神奈川區高島通り一ノ六合  
資會社出口染工場  
(電、神奈川一〇七四)

青木 喜六 横濱市磯子區丸山町四〇合名會社  
伊豆庄染工場  
(電、長者町〇九九一)

有吉 四郎 横濱市中區山下町五一日本東亞必  
需品輸出組合横濱支店長  
(電、本局 五二三四)

有吉 忠一 横濱市中區日本大通り一一横濱商  
工會議所 (電、本局 四〇三)

安藤 柳造 横濱市中區本町五ノ四第一銀行横  
濱支店長 (電、本局 四五二〇)

安藤 名豊三 横濱市中區山下町一九八安藤商會  
(電、本局 六三八)

安積 嘉範 横濱市平塚市須賀一五三四平塚電  
球製作所 (電、平塚 二八四)

淺見 貫一 横濱市中區花咲町六ノ一四六  
福助淀奈川販賣株式会社  
(電、長者町二〇五六)

熱田 竹次 横濱市鶴見區生麥町字明神前一七  
キリン麥酒株式会社横濱工場長  
(電、神奈川二一五五)

西郷 健藏 横濱市中區日本大通り三三  
臺灣銀行横濱支店支配人  
(電、本局 三三三二)

北村 松藏 横濱市中區港町二ノ三  
(電、長者町三九二四)

三宅 秋二 横濱市中區大通り一ノ一神奈川縣  
貿易課長兼神奈川縣化學製品輸出  
振興協會々長 (電、本局四七二二)

三宅 川百太郎 神奈川縣二宮町山西  
(電、二宮 一一八)

三浦 玄二 横濱市中區本町五ノ三〇國際汽船  
株式会社横濱支店長  
(電、本局 四一三八)

水谷 長次郎 横濱市中區海浜通り五ノ二六  
關東運輸株式会社專務  
(電、本局 四八三六)

清水 信夫 川崎市港町一二五株式会社日本蓄  
音機商會取締役  
(電、川崎 三五二一)

清水 隆 横濱市中區辨天通り四ノ六七清水  
隆商店 (電、本局 二四五九)

サ

愛波 興平 川崎市南幸町二ノ一四三三  
(電、川崎 三一五八)

坂井 丑太郎 横濱市中區日本大通り三五織維製  
品輸出振興株式会社專務取締役  
(電、本局 六六六)

坂井 田梅吉 横濱市中區相生町五ノ八三サカキ  
夕商會 (電、長者町七二七七)

坂田 武雄 横濱市神奈川區平沼町二ノ一三  
(電、神奈川 五〇)

坂野 新次郎 横濱市中區山下町六堀越商會支配  
人 (電、本局 四五三一)

佐藤 猛夫 横濱市鶴見區汐入町一ノ九  
佐藤木材興業株式会社  
(電、鶴見 二八八八)

佐藤 保 横濱市中區若葉町一ノ四佐藤商店  
(電、長者町五四二三)

齋藤 眞 横濱市中區海岸通り一ノ一社團法  
人貿易協會專務理事  
(電、本局 六二二〇)

齋藤 孝 東京市蒲田區丸子町一二四神奈川  
縣貿易商

佐和山 彌六 横濱市中區柏葉一二  
横濱市中區元濱町四ノ二八  
(電、本局 四三七〇)

佐地 種次郎 横濱市中區元濱町四ノ二八  
(電、本局 四三七〇)

神奈川縣支部

キ

西郷 健藏 横濱市中區港町二ノ三  
(電、長者町三九二四)

北村 松藏 横濱市中區大通り一ノ一神奈川縣  
貿易課長兼神奈川縣化學製品輸出  
振興協會々長 (電、本局四七二二)

三宅 秋二 神奈川縣二宮町山西  
(電、二宮 一一八)

三宅 川百太郎 横濱市中區本町五ノ三〇國際汽船  
株式会社横濱支店長  
(電、本局 四一三八)

三浦 玄二 横濱市中區海浜通り五ノ二六  
關東運輸株式会社專務  
(電、本局 四八三六)

水谷 長次郎 川崎市港町一二五株式会社日本蓄  
音機商會取締役  
(電、川崎 三五二一)

清水 信夫 横濱市中區辨天通り四ノ六七清水  
隆商店 (電、本局 二四五九)

清水 隆 横濱市中區元濱町四ノ二八  
(電、本局 四三七〇)

齋藤 眞 東京市蒲田區丸子町一二四神奈川  
縣貿易商

齋藤 孝 横濱市中區柏葉一二  
横濱市中區元濱町四ノ二八  
(電、本局 四三七〇)

佐和山 彌六 横濱市中區元濱町四ノ二八  
(電、本局 四三七〇)

佐地 種次郎 横濱市中區元濱町四ノ二八  
(電、本局 四三七〇)



神奈川縣支部

清水 豐太郎

横濱市中區尾上町二ノ一八  
ニタカ貿易商會取締役  
(電、長者町三三七八)

篠竹 邦三

横濱市中區相生町一ノ六  
(電、本局、一四五〇)

柴本 貝重

横濱市中區港町一丁目  
横市商工第一課長

下坂 藤太郎

神奈川縣鎌倉市長谷一八二  
(電、鎌倉、三六〇)

島田 伊三郎

横濱市中區尾上町一ノ四  
島田合名會社代表社員  
(電、長者町三九二九)

ヒ

平出 龜太郎

横濱市中區元濱町二ノ一四  
合資會社平出商店代表社員  
(電、本局、七六)

兵藤 嘉一郎

横濱市中區眞砂町三ノ三三兵藤  
ヤツ製造所 (電、長者町三〇三八)

飛多 章平

横濱市中區山下町八七合資會社日  
本貿易商會代表社員  
(電、本局、一三四〇)

七

望月 松太郎

横濱市中區日本大通リ一横濱商  
工會議所貿易課長  
(電、本局、四〇三)

森村 順一郎

横濱市中區辨天通り二ノ二二森村  
商會 (電、本局、一八五五)

セ

關 典司

横濱市中區關門町一ノ一四六  
藤野鐵詰所

瀬戸 幸平

横濱市中區南太田町四ノ三六五  
丸善香料工業所 (電、長者町二二二八)

ス

杉本 治男

横濱市中區本町六ノ五〇横濱興業  
株式會社常務取締役

鈴木 達治

横濱市中區六ツ川町一三四  
(電、長者町二二九〇)

廣島縣支部

役員

支 部 長

副 支 部 長

常 務 理 事

同 理 事

同 理 事

評 議 員

西 川 文二  
向 井 曉夫  
藤 野 七藏  
戸 田 止才  
名 倉 兵衛  
山 縣 元兵衛

大 下 大藏  
宇 田 鶴吉  
三 宅 清兵衛  
勝 盛達之助  
内 田 信夫  
八 木 範一

吉 永 時次  
佐 藤 一郎  
田 口 正治  
濱 井 信三  
松 友 孟  
高 田 善次郎  
野 田 繁雄  
峰 松 眞三郎  
中 田 雅一  
熊 平 源藏

會 員 (イロハ順)

イ

石 原 武一 三原市役所産業課長  
廣 島 縣 支 部

ハ

濱 井 信三 廣島市産業部商工課長  
一一三



廣島縣支部

番匠徳合名會社  
廣島市水主町毛綿布メリヤス製造  
卸  
長谷川 幸作  
廣島市舟入川口町合資會社長谷川  
ゴム製造所代表社員  
橋本 吉次郎  
尾道市久保町尾道鐵道株式會社々  
長

二

西井 伊久馬  
廣島市宇品町アルミニウム製造  
鐵工場  
西村 敏 雄  
廣島市堺町二丁目網網紐製造販  
賣  
西川 文 二  
廣島市楠木町三丁目ゴム製品製造  
仁科 易太郎  
廣島縣世羅郡甲山町中國經木製帽  
工業組合理事長

ト

戸田 止才夫  
廣島市舟入川口町戸田工業株式會  
社々長  
土井 乃次郎  
福山市三吉町福山市藥工業卸商業  
組合理事長  
豐田 菊 吉  
尾道市土堂町回漕業  
鳥 居 哲  
尾道市土堂町回漕業  
東洋工業株式會社  
廣島縣安藝郡中町

オ

大藤 直平  
三原商工會議所會  
大木 茂  
廣島市南觀音町カーボン紙製造

ワ

和田 俊 策  
尾道市役所產業課長

カ

鎌田 憲 吉  
廣島商工會議所副會頭  
龜田 多 吉  
廣島市南蟹屋町製砥業  
勝盛 達之助  
廣島市猫屋町海陸物產輸出問屋  
金谷 英 三  
廣島市東雲町木軸塗工織品製造輸  
出

河内 元 一  
吳市西二河通り六丁目  
冷凍、製氷、淨水機械製造

川口 開 治  
尾道市十四日町綿絲布商

掛江 柳 一 郎  
尾道市十四日町海產物商

河原 猛  
尾道市久保町鐘詰、清酒商

ヨ

横山 英 雄  
廣島市横川町一丁目製針業  
吉岡 一 二  
廣島縣深安郡神邊町織物業

タ

田口 正 治  
廣島商工會議所理事  
田中 好 一  
廣島商工會議所會頭  
高田 善次郎  
廣島市大手町三井物產株式會社廣  
島出張所長  
香川 源兵衛  
廣島市楠木町一丁目平林ゴム工業  
所代表者  
谷 資 郎  
三原商工會議所理事  
高橋 敏 雄  
廣島市楠木町二丁目萬國製針商會  
代表者  
高橋 兼 吉  
吳市岩方通二丁目製砥所々長  
高橋 榮太郎  
尾道市四日町織物  
竹尾 三郎平  
廣島縣加茂郡志和堀村酒造業

ツ

土岡 己之助  
福山市野上町藺草麥稈細工  
土屋 寬  
廣島縣沼隈郡松永町備後田壘表花  
庭工業組合理事

ナ

名 倉 勝  
廣島市產業部長  
中 田 德 藏  
廣島市三篠本町二丁目製針業  
長 島 寅 一  
吳市仁方町壺方鐘製作株式會社取  
締役社長

廣島縣支部

ム

村田 多喜三  
廣島市廣瀬北町  
村上 善 助  
廣島市宇品町織物製造  
村上 政 治  
尾道市十四日町海產物  
向井 曉 夫  
尾道市土堂町油脂業  
村上 伊 平  
尾道市土堂町海產物

ウ

内田 信 夫  
廣島商工會議所副會頭  
上 田 繁  
吳商工會議所理事  
宇田 鶴 吉  
廣島縣沼隈郡水吞村株式會社八興  
社々長

ノ

野田 繁 雄  
福山商工會議所理事

ク

熊平 源 藏  
廣島市革屋町海陸軍用兵器類製作  
販賣  
桑田 太 一  
廣島縣深安郡神邊町織物商

ヤ

山縣 元兵衛  
廣島市斜屋町金屬工藝品製造業



廣島縣支部

八木 範一 廣島市西蟹屋町合名會社三星製菓  
所代表社員

山本 利七 尾道市長江町一丁目疊表花庭問屋

マ

松 友 孟 廣島縣經濟部商工課長

松岡 國松 廣島市西天満町廣島蓄産株式會社  
取締役

丸中 新三郎 吳市岩方通り六丁目丸中工業所々  
長

牧本 正雄 福山市本町琴三絃製造卸

フ

藤井 金治 廣島市西天満町鐘詰製造

藤野 七藏 廣島市東蟹屋町藤野製綿株式會社  
取締役社長

福島 利助 尾道市土堂町食料品製造並海産産  
卸

コ

小西 常吉 尾道商工會議所會頭

小村 徳右衛門 廣島縣佐渡郡廿日市町三興化學工  
業株式會社專務取締役

小林 市郎 廣島縣沼隈郡津之郷村合成樹脂工  
業

エ

惠谷 卯太郎 尾道市十四日町酢醸造

江草 喜市 苜品郡府中村日滿ゴム工業株式會  
社社長

ア

天野 勝巳 尾道商工會議所理事

荒谷 知義 廣島市雜魚場町合資會社五星工業  
所代表社員

サ

佐伯 徳市 福山市役所産業課長

佐川 經一 廣島市東觀音町二丁目製針業

佐々木 鹿藏 吳市海岸通り三丁目國際産業株式  
會社專務取締役

佐藤 萬太郎 福山市寺町製帽業

澤田 儀助 尾道市十四日町砂糖元賣並麥酒卸

坂本 政七 福山商工會議所會頭

キ

木村 平八郎 廣島市鶴見町木村永進堂專務取締  
役

菊本 仙吉 吳市仁方町鐘製造

木村 堪悟

福山市蘭町花庭 上敷 經木帽子  
輸出商

ユ

湯澤 綿行 廣島市尾長町製綿

ミ

三宅 清一郎 吳商工會議所會頭

峰松 眞三郎 滿洲生活必需品株式會社廣島出張  
所長

三宅 清兵衛 吳市本通り十四丁目株式會社三宅  
本店社長

宮邊 源助 尾道市東濱海産物商

水谷 織物株式會社 福山市草戸町綿織物製織加工並輸  
出帽體製織

三宅 末次郎 廣島市西天満町製針業

シ

清水 萬藏 尾道市長江町蒟蒻粉製速販賣

白井 市郎 廣島縣佐伯郡廿日市町中國醸造株  
式會社社長

ヒ

廣井 文三 尾道市久保町肥料商

廣島ヘヤーネット 廣島縣安藝郡矢野町ヘヤーネット  
製造

樋口 政兵衛 尾道市十四日町尾道鑄製造株式會  
社社長

モ

守武 幾雄 吳市役所勸業課長

ス

巢守 三之助 廣島市水主町金屬製鑑札製造販賣  
輕金屬加工

廣島縣支部



夢事

楯朝二郎

(會員目下整理中)

財團法人

# 南洋協會

東京市麴町區丸ノ内三丁目六番地  
電話丸ノ内(23)六〇六・五〇〇・三二〇  
振替東京三〇四八番  
電略(NANKYOKAI TOKYO)

南洋協會昭南島產業館

The Japanese Industrial Bureau,  
No. 65, High Street, 昭南島  
(Cable Address: "Sangyokan  
昭南島")

南洋協會ダバオ支部

c/o The Japanese Chamber of  
Commerce of Davao,  
P.O. Box 257, San Pedro St.,  
Davao City, Davao, P.I.

南洋協會臺灣支部

臺灣臺北市委灣總督府構内(電話  
七六九番 振替臺灣一二六七番  
昭南島)

南洋協會スマトラ支部

c/o Sumatra Nipponjin-kai,  
No. 14, Kroesen Straat, Medan,  
Sumatra.

南洋協會昭南島支部

昭南島產業館内

南洋協會爪哇支部

Molenvliet Oost I-G, Batavia  
Centrum, Java.  
(Cable Address: "Nanyokyokai  
Batavia centrum")

南洋協會盤谷支部

c/o The Japanese Chamber of  
Commerce & Industry, Taai.  
No. 24, Srikak Phayari, Bangkok,  
Thailand.  
(Cable Address: "Bangkok  
Shibu Kaigisho Bangkok.")

南洋協會大阪支部

大阪府東區内本町橋詰  
電話東六三長六四八二  
振替大阪六七五八五番

南洋協會神戸支部

神戸市神戸區海岸通り  
神戸商工會議所内

南洋協會南洋群島支部

南洋群島パヲオ南洋廳構内

南洋協會西貢支部

77, Rue Champangne, Saigon  
(Cable Address: "Nankyokai  
Saigon.")

南洋協會マニラ支部

c/o Consulate General of Japan,  
Manila, P. I. (Cable Address:  
"Nankyo Manila")

南洋協會神奈川縣支部

横浜市 中區 日本大通り  
神奈川縣廳貿易課内

南洋協會東海支部

名古屋市中區大池町名古屋商工會  
議所内(電話中一一七五番)

南洋協會廣島縣支部

廣島市 産業獎勵館内



