

職業名 年次 一月 二月 三月 四月 五月 六月 七月 八月 九月 十月 十一月 十二月 平均

職業名	三十一年	三十二年	三十三年	三十四年	三十五年	三十六年	三十七年	三十八年	三十九年	四十年	四十一年	平均
大 鋸 職	〇、五五〇	〇、五五〇	〇、五五〇	〇、五五〇	〇、五五〇	〇、五五〇	〇、五五〇	〇、五五〇	〇、五五〇	〇、五五〇	〇、五五〇	〇、五五〇
左 官	〇、八〇〇	〇、八〇〇	〇、八〇〇	〇、八〇〇	〇、八〇〇	〇、八〇〇	〇、八〇〇	〇、八〇〇	〇、八〇〇	〇、八〇〇	〇、八〇〇	〇、八〇〇
鑄 物 職	〇、五〇〇	〇、五〇〇	〇、五〇〇	〇、五〇〇	〇、五〇〇	〇、五〇〇	〇、五〇〇	〇、五〇〇	〇、五〇〇	〇、五〇〇	〇、五〇〇	〇、五〇〇
瓦 葺 職	〇、九〇〇	〇、九〇〇	〇、九〇〇	〇、九〇〇	〇、九〇〇	〇、九〇〇	〇、九〇〇	〇、九〇〇	〇、九〇〇	〇、九〇〇	〇、九〇〇	〇、九〇〇
平均	〇、五五〇	〇、五五〇	〇、五五〇	〇、五五〇	〇、五五〇	〇、五五〇	〇、五五〇	〇、五五〇	〇、五五〇	〇、五五〇	〇、五五〇	〇、五五〇

大阪市內諸職業賃銀表

職業名	三十一年	三十二年	三十三年	三十四年	三十五年	三十六年	三十七年	三十八年	三十九年	四十年	四十一年	平均
大 鋸 職	〇、五五〇	〇、五五〇	〇、五五〇	〇、五五〇	〇、五五〇	〇、五五〇	〇、五五〇	〇、五五〇	〇、五五〇	〇、五五〇	〇、五五〇	〇、五五〇
左 官	〇、八〇〇	〇、八〇〇	〇、八〇〇	〇、八〇〇	〇、八〇〇	〇、八〇〇	〇、八〇〇	〇、八〇〇	〇、八〇〇	〇、八〇〇	〇、八〇〇	〇、八〇〇
鑄 物 職	〇、五〇〇	〇、五〇〇	〇、五〇〇	〇、五〇〇	〇、五〇〇	〇、五〇〇	〇、五〇〇	〇、五〇〇	〇、五〇〇	〇、五〇〇	〇、五〇〇	〇、五〇〇
瓦 葺 職	〇、九〇〇	〇、九〇〇	〇、九〇〇	〇、九〇〇	〇、九〇〇	〇、九〇〇	〇、九〇〇	〇、九〇〇	〇、九〇〇	〇、九〇〇	〇、九〇〇	〇、九〇〇
平均	〇、五五〇	〇、五五〇	〇、五五〇	〇、五五〇	〇、五五〇	〇、五五〇	〇、五五〇	〇、五五〇	〇、五五〇	〇、五五〇	〇、五五〇	〇、五五〇

大阪市内諸職業賃銀表

職業	年次											
	三十八年	三十七年	三十六年	三十五年	三十四年	三十三年	三十二年	三十一年	四十年	三十九年	三十八年	三十七年
榷水職	〇、六五〇	〇、六五〇	〇、六五〇	〇、六五〇	〇、六五〇	〇、六五〇	〇、六五〇	〇、六五〇	〇、六五〇	〇、六五〇	〇、六五〇	〇、六五〇
鍛冶職	〇、七五〇	〇、七五〇	〇、七五〇	〇、七五〇	〇、七五〇	〇、七五〇	〇、七五〇	〇、七五〇	〇、七五〇	〇、七五〇	〇、七五〇	〇、七五〇
平均	〇、六五〇	〇、六五〇	〇、六五〇	〇、六五〇	〇、六五〇	〇、六五〇	〇、六五〇	〇、六五〇	〇、六五〇	〇、六五〇	〇、六五〇	〇、六五〇

職業	年次											
	三十九年	三十八年	三十七年	三十六年	三十五年	三十四年	三十三年	三十二年	三十一年	四十年	三十九年	三十八年
靴製造職	〇、七〇〇	〇、七〇〇	〇、七〇〇	〇、七〇〇	〇、七〇〇	〇、七〇〇	〇、七〇〇	〇、七〇〇	〇、七〇〇	〇、七〇〇	〇、七〇〇	〇、七〇〇
下駄職	〇、六五〇	〇、六五〇	〇、六五〇	〇、六五〇	〇、六五〇	〇、六五〇	〇、六五〇	〇、六五〇	〇、六五〇	〇、六五〇	〇、六五〇	〇、六五〇
平均	〇、七〇〇	〇、七〇〇	〇、七〇〇	〇、七〇〇	〇、七〇〇	〇、七〇〇	〇、七〇〇	〇、七〇〇	〇、七〇〇	〇、七〇〇	〇、七〇〇	〇、七〇〇

職業名 年次

年次	一月	二月	三月	四月	五月	六月	七月	八月	九月	十月	十一月	十二月	平均
三十九年	〇,一五〇	〇,一五〇	〇,一五〇	〇,一五〇	〇,一五〇	〇,一五〇	〇,一七〇	〇,一七〇	〇,一七〇	〇,一九〇	〇,一九〇	〇,一九〇	〇,一六五
四十年	〇,一〇〇	〇,一〇〇	〇,一〇〇	〇,一〇〇	〇,一〇〇	〇,一〇〇	〇,一六七	〇,一六七	〇,一六七	〇,一〇〇	〇,一〇〇	〇,一〇〇	〇,一〇二
四十一年													
三十一年	〇,〇五〇	〇,〇五〇	〇,〇五〇	〇,〇五〇	〇,〇五〇	〇,〇五〇	〇,〇五〇	〇,〇五〇	〇,〇五〇	〇,〇五〇	〇,〇五〇	〇,〇五〇	〇,〇五〇
三十二年	〇,〇五〇	〇,〇五〇	〇,〇五五	〇,〇五五	〇,〇五五	〇,〇五五	〇,〇五五	〇,〇五〇	〇,〇五〇	〇,〇五〇	〇,〇五〇	〇,〇五〇	〇,〇五二
三十三年	〇,〇五〇	〇,〇五〇	〇,〇五〇	〇,〇五〇	〇,〇五〇	〇,〇五〇	〇,〇五〇	〇,〇五〇	〇,〇五〇	〇,〇五〇	〇,〇五〇	〇,〇五〇	〇,〇五〇
三十四年	〇,〇八三	〇,〇八三	〇,〇八三	〇,〇八三	〇,〇八三	〇,〇八三	〇,〇八三	〇,〇八三	〇,〇八三	〇,〇八三	〇,〇八三	〇,〇八三	〇,〇八三
三十五年	〇,〇八三	〇,〇八三	〇,〇八三	〇,〇八三	〇,〇八三	〇,〇八三	〇,〇八三	〇,〇八三	〇,〇八三	〇,〇八三	〇,〇八三	〇,〇八三	〇,〇八三
三十六年	〇,一〇〇	〇,一〇〇	〇,一〇〇	〇,一〇〇	〇,一〇〇	〇,一〇〇	〇,〇六七	〇,〇六七	〇,〇六七	〇,〇六七	〇,〇六七	〇,〇六七	〇,〇七五
三十七年	〇,〇八三	〇,〇八三	〇,〇六七	〇,〇六七	〇,〇六七	〇,〇六七	〇,〇八三	〇,〇八三	〇,〇八三	〇,〇八三	〇,〇八三	〇,〇八三	〇,〇九二
三十八年	〇,〇八三	〇,〇八三	〇,〇八三	〇,〇八三	〇,〇八三	〇,〇八三	〇,〇六七	〇,〇六七	〇,〇六七	〇,〇六七	〇,〇六七	〇,〇六七	〇,〇七〇
三十九年	〇,〇八〇	〇,〇八〇	〇,〇八〇	〇,〇八〇	〇,〇八〇	〇,〇八〇	〇,〇九〇	〇,〇九〇	〇,〇九〇	〇,〇九〇	〇,〇九〇	〇,〇九〇	〇,〇八七
四十年	〇,一五〇	〇,一五〇	〇,一五〇	〇,一五〇	〇,一五〇	〇,一五〇	〇,一三〇	〇,一三〇	〇,一三〇	〇,一五〇	〇,一五〇	〇,一五〇	〇,一四〇
四十一年	〇,一五〇	〇,一五〇	〇,一五〇	〇,一五〇	〇,一五〇	〇,一五〇	〇,一三三	〇,一三三	〇,一三三	〇,一六七	〇,一六七	〇,一六七	〇,一五〇

下
女
三十九年
三十八年
三十七年
三十二年
三十一年
三十三年
三十四年
三十五年
三十六年
三十七年
三十八年
三十九年
四十年
四十一年



五千万円

二千万五百万円

一億円

七千五百万円

五千万円

二千万五百万円

一億円

七千五百万円

五千万円

二千万五百万円

三 銭

二 銭

一 銭

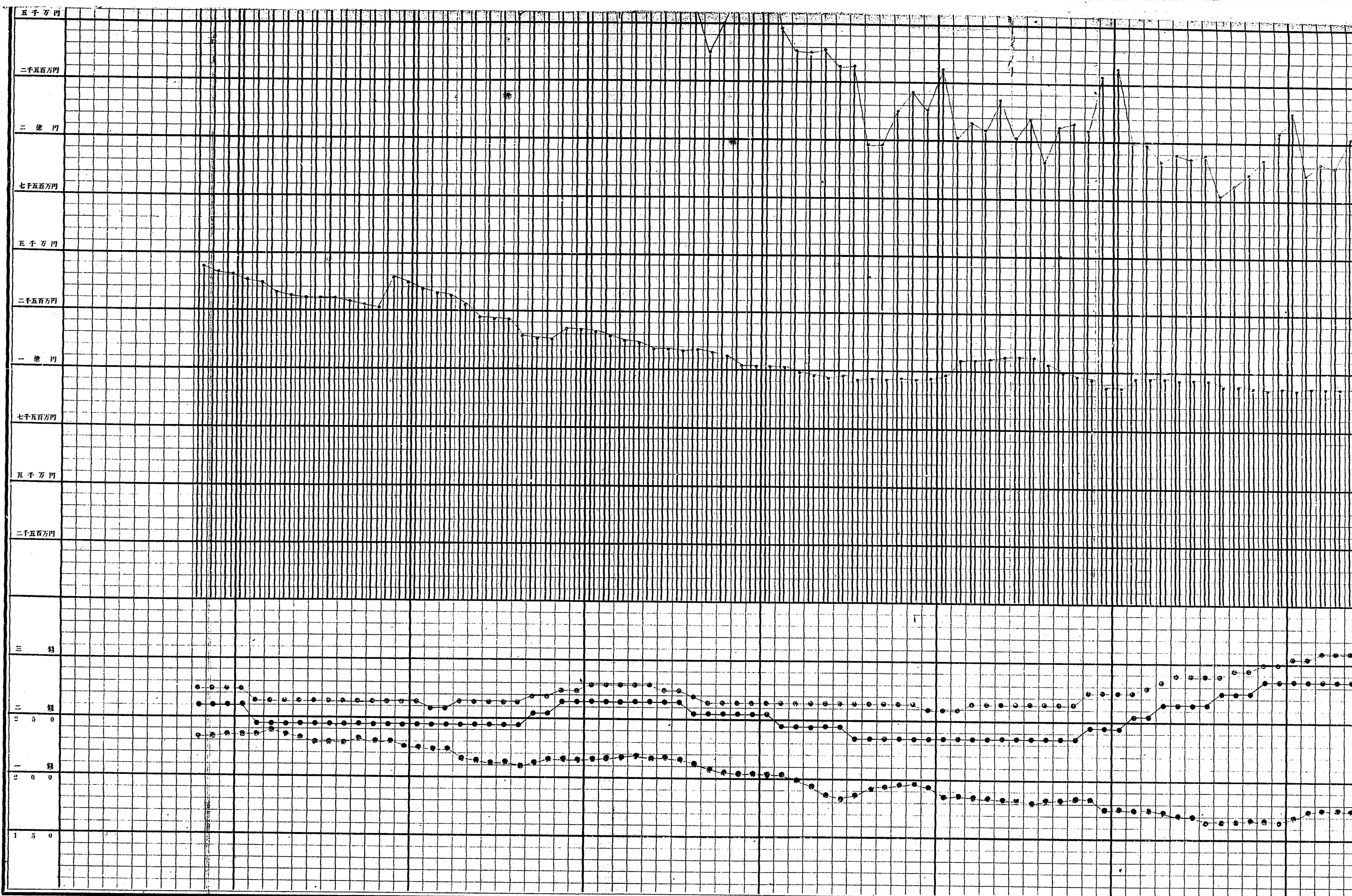
1 5 0

通貨流通總高

紙幣流通總高

東京貸付利子(月歩)

二十年一月ノ相場
ヲ百トシテ計算ス



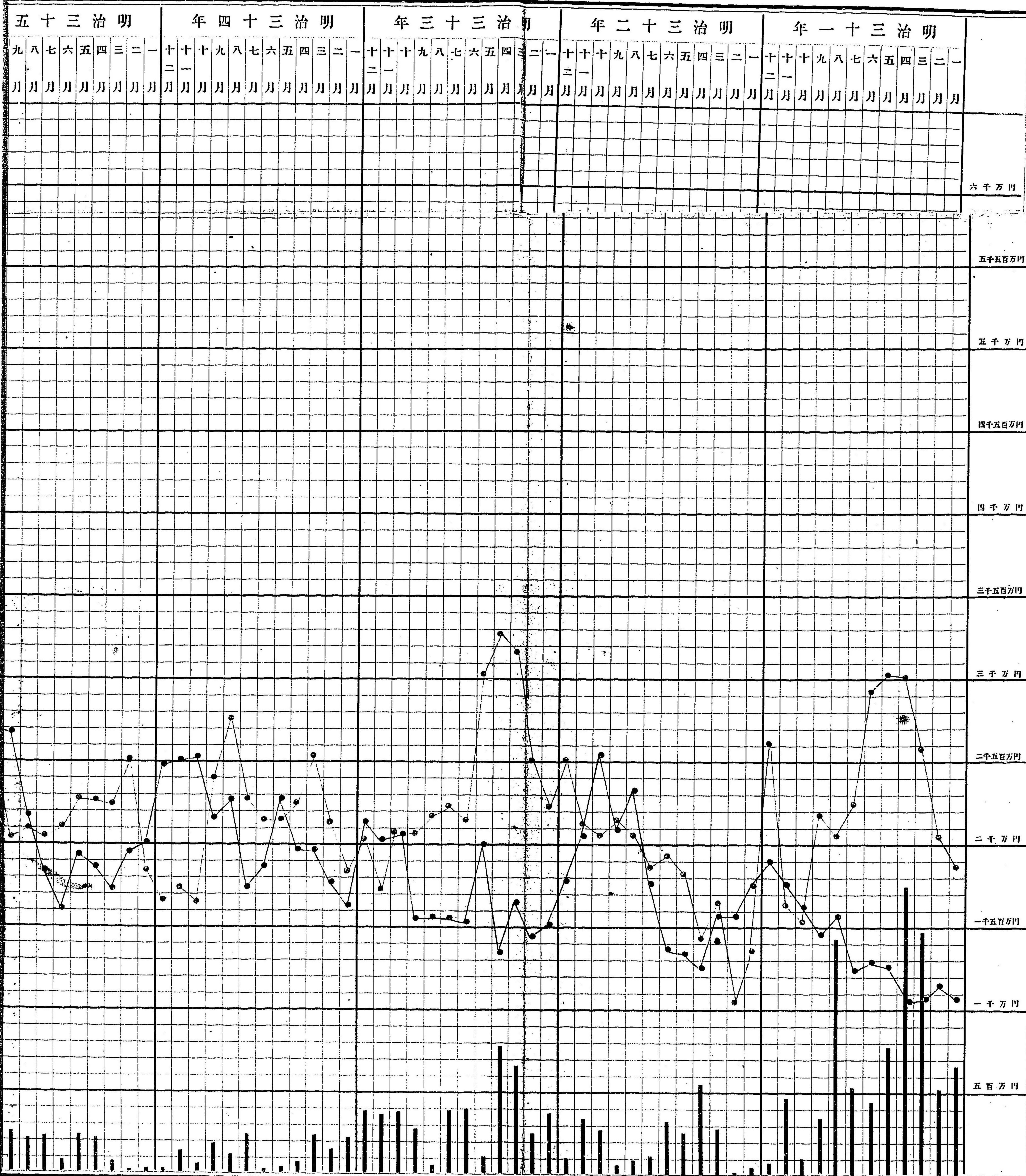
外國貿易輸出入額高低表

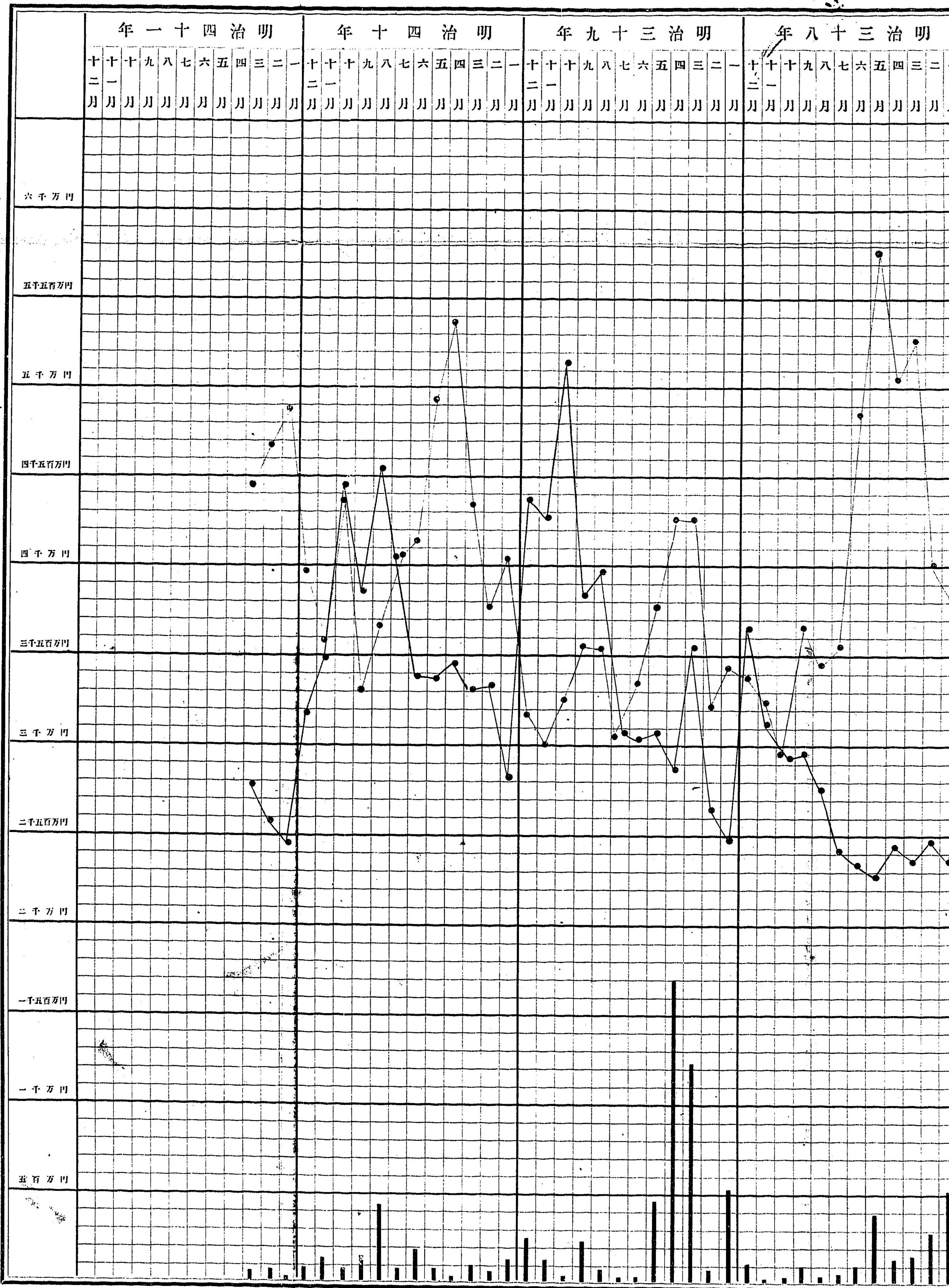
物品貿易

輸入

金銀貿易

輸入超過





第七款 生產及分配

第一項 生產

第二項 分配

農產物產額統計表

(農商務省調)

其 一 米

年次	作付			別			收			高			一段步收穫					
	梗米	糯米	陸米	梗米	糯米	陸米	梗米	糯米	陸米	計	梗米	糯米	陸米	計	梗米	糯米	陸米	平均
二十六年	二,四六〇,九九七	二,六九,二二一	四九,一一五	三三,五五九,三三四	三,四一〇,五八一	二九七,四九六	三三,五五九,三三四	三,四一〇,五八一	二九七,四九六	三三,五五九,三三四	一,三六四	一,二六七	〇,六五九	一,三三四	一,三六四	一,二六七	〇,六五九	一,三三四
二十七年	二,四二〇,七九五	二,六五,九一一	四九,七八七	三三,七三六,四九四	三,七九二,八四四	二八八,七九七	三三,七三六,四九四	三,七九二,八四四	二八八,七九七	三三,七三六,四九四	一,五六一	一,四一六	〇,五八〇	一,四一六	一,五六一	一,四一六	〇,五八〇	一,四一六
二十八年	二,四六〇,一六五	二,七〇,六一〇	五三,九〇六	三五,九三六,七八五	三,六九三,三七七	四〇四,六六六	三五,九三六,七八五	三,六九三,三七七	四〇四,六六六	三五,九三六,七八五	一,四六一	一,三三七	〇,七五二	一,三三七	一,四六一	一,三三七	〇,七五二	一,三三七
二十九年	二,四七〇,六七四	二,七五,二九七	五五,五二七	三七,九二九,四九九	三,六〇八,五八七	四〇二,一五二	三七,九二九,四九九	三,六〇八,五八七	四〇二,一五二	三七,九二九,四九九	一,三三〇	一,二二七	〇,七二一	一,二二七	一,三三〇	一,二二七	〇,七二一	一,二二七
三十年	二,四七五,六八二	二,七五,四七二	五五,五二七	三七,九二九,四九九	三,六〇八,五八七	四〇二,一五二	三七,九二九,四九九	三,六〇八,五八七	四〇二,一五二	三七,九二九,四九九	一,三三〇	一,二二七	〇,七二一	一,二二七	一,三三〇	一,二二七	〇,七二一	一,二二七
三十一年	二,四八五,一七九	二,七五,〇三七	五五,五二七	三七,九二九,四九九	三,六〇八,五八七	四〇二,一五二	三七,九二九,四九九	三,六〇八,五八七	四〇二,一五二	三七,九二九,四九九	一,三三〇	一,二二七	〇,七二一	一,二二七	一,三三〇	一,二二七	〇,七二一	一,二二七
三十二年	二,五〇〇,五〇四	二,七五,〇三七	五五,五二七	三七,九二九,四九九	三,六〇八,五八七	四〇二,一五二	三七,九二九,四九九	三,六〇八,五八七	四〇二,一五二	三七,九二九,四九九	一,三三〇	一,二二七	〇,七二一	一,二二七	一,三三〇	一,二二七	〇,七二一	一,二二七
三十三年	二,四八六,三三〇	二,七五,〇三七	五五,五二七	三七,九二九,四九九	三,六〇八,五八七	四〇二,一五二	三七,九二九,四九九	三,六〇八,五八七	四〇二,一五二	三七,九二九,四九九	一,三三〇	一,二二七	〇,七二一	一,二二七	一,三三〇	一,二二七	〇,七二一	一,二二七
三十四年	二,四九七,四四四	二,七五,〇三七	五五,五二七	三七,九二九,四九九	三,六〇八,五八七	四〇二,一五二	三七,九二九,四九九	三,六〇八,五八七	四〇二,一五二	三七,九二九,四九九	一,三三〇	一,二二七	〇,七二一	一,二二七	一,三三〇	一,二二七	〇,七二一	一,二二七
三十五年	二,四九九,一二七	二,七五,〇三七	五五,五二七	三七,九二九,四九九	三,六〇八,五八七	四〇二,一五二	三七,九二九,四九九	三,六〇八,五八七	四〇二,一五二	三七,九二九,四九九	一,三三〇	一,二二七	〇,七二一	一,二二七	一,三三〇	一,二二七	〇,七二一	一,二二七
三十六年	二,五二二,九八九	二,七五,〇三七	五五,五二七	三七,九二九,四九九	三,六〇八,五八七	四〇二,一五二	三七,九二九,四九九	三,六〇八,五八七	四〇二,一五二	三七,九二九,四九九	一,三三〇	一,二二七	〇,七二一	一,二二七	一,三三〇	一,二二七	〇,七二一	一,二二七
三十七年	二,五三三,八六四	二,七五,〇三七	五五,五二七	三七,九二九,四九九	三,六〇八,五八七	四〇二,一五二	三七,九二九,四九九	三,六〇八,五八七	四〇二,一五二	三七,九二九,四九九	一,三三〇	一,二二七	〇,七二一	一,二二七	一,三三〇	一,二二七	〇,七二一	一,二二七
三十八年	二,五四五,二一八	二,七五,〇三七	五五,五二七	三七,九二九,四九九	三,六〇八,五八七	四〇二,一五二	三七,九二九,四九九	三,六〇八,五八七	四〇二,一五二	三七,九二九,四九九	一,三三〇	一,二二七	〇,七二一	一,二二七	一,三三〇	一,二二七	〇,七二一	一,二二七
三十九年	二,五五七,九五八	二,七五,〇三七	五五,五二七	三七,九二九,四九九	三,六〇八,五八七	四〇二,一五二	三七,九二九,四九九	三,六〇八,五八七	四〇二,一五二	三七,九二九,四九九	一,三三〇	一,二二七	〇,七二一	一,二二七	一,三三〇	一,二二七	〇,七二一	一,二二七

農產物產額統計表

九百八十五

年次	作付			別計	收穫			一段歩收穫高
	梗米	糯米	陸米		梗米	糯米	陸米	
四十年	二,五六六,四八〇	二,六〇,七九五	七,八八,九二五	二,九〇六,〇九一	四,四一,九一三	四,〇六三,一六一	七,九七,五三三	四,九〇,五二〇
平年	二,五二九,九八六	二,六六,二二六	七,九三三,七二二	二,八六四,〇五九	三,九四七,六〇五	三,七三三,〇九一	六,四二,一九四	四,三,八六五,八四九

備考
 一 平年トハ三十九年ヨリ七箇年前ニ遡リ其中最豐最凶ノ二箇年ヲ除キ殘リ五箇年ヲ平均シタルモノナリ
 一 平年ノ計ノ内譯ト符合セサルハ各種類ニ付キ平均シタルニ因ル

其二 麥

年次	作付				別計	收穫				一段歩收穫高
	大麥	裸麥	小麥	計		大麥	裸麥	小麥	計	
二十六年	六五四,三八四	六五四,四四五	四三七,五二七	一,七四六,三三七	七,九三,八七〇	六,一四八,〇〇四	三,二九四,七二四	一,六六三,六八八	一,〇九九	
二十七年	六四八,九四八	六六,一九一	四四二,五五〇	一,七五三,四〇九	八,五三三,二六七	七,三六一,九四	三,九七二,五九九	一九,八三三,〇〇〇	一,一〇五	
二十八年	六五四,一五六	六七二,二六六	四四七,八三六	一,七七四,一五九	八,五四一,一三三	七,〇七,七七七	三,九七八,九四一	一九,五三七,八四〇	一,三〇六	
二十九年	六五一,四三一	六七二,二八六	四四三,三三五	一,七六七,〇四三	七,八五三,五六七	五,九二七,四八七	三,五五九,四二二	一七,三四〇,四六六	一,二〇六	
三十年	六三九,八八四	六五一,四四八	四五八,二九九	一,七四九,五七七	八,〇二八,六九八	六,一六五,七九二	三,八一一,〇〇〇	一八,〇〇五,四九〇	一,二五五	
三十一年	六五九,六九五	六八一,三六四	四五五,六〇七	一,八〇六,六六七	八,九三三,五六〇	七,三六六,六五〇	四,一八一,八八八	一九,二四三,三三九	一,三五一	
三十二年	六五七,二六	六八〇,六〇三	四五五,三五一	一,八〇三,一七一	八,五二二,七二六	六,五八九,五五二	四,一四一,〇六一	一九,四三三,三三九	一,二九五	
三十三年	六四四,六四	六八三,八一〇	四五八,六六五	一,七九七,〇九〇	八,六六七,一九八	七,四三三,六三三	四,二五五,六八八	二〇,三五六,四二九	一,三四五	
三十四年	六四八,三四	六八〇,五七〇	四五七,三〇六	一,八二二,〇〇	八,九八八,九七四	七,二九三,八六七	四,三七五,三七六	二〇,六八八,二二七	一,三八四	

其三 大豆

年次	作付	別計	收穫	一段歩收穫高							
					三十五年	六四五,三〇七	六七五,四五三	四八四,七六六	一,八〇四,九三三	八,一四六,〇四七	六,三三五,〇八二
三十六年	六五八,一五	六七,三三四	四六九,九〇六	一,七九三,三四六	七,四六二,三三〇	四,二〇七,四九七	一,八七五,三三八	一三,五五五,一〇五	一,一三四	〇,六二七	〇,三九九
三十七年	六五一,六八〇	六九〇,〇六九	四五八,六四三	一,八〇三,九三三	八,九二七,〇二五	六,八五六,二三三	三,八五八,九九一	一九,六四二,二四八	一,三七〇	〇,九四四	〇,八四二
三十八年	六六九,六一七	六九四,四二七	四五三,四七七	一,八一七,五二二	八,五三九,四四五	六,五九四,八八二	三,六〇一,五三二	一八,七三五,八五九	一,二七五	〇,九五〇	〇,七九四
三十九年	六六八,八三八	七〇〇,八八七	四五三,一八七	一,八一三,九一三	九,四四五,二二八	六,九五七,九三三	三,九六二,二六五	二〇,三六五,四三三	一,四一〇	〇,九四三	〇,八九四
四十年	六五八,四六〇	六九四,九七二	四五四,〇一六	一,七九七,四七七	一〇,一五八,〇九二	七,五二九,六六八	四,四七九,七二六	二二,一六七,四八六	一,五四三	一,〇八三	一,〇〇九
平年	六五一,九〇九	六八八,二八一	四五二,六二九	一,八〇六,七七二	八,六五三,七三八	六,八〇五,五九九	三,九六六,五八三	一九,五〇五,一一九	一,三二七	〇,九九九	〇,八五一

備考
 一 平年トハ三十九年ヨリ七箇年前ニ遡リ其内最豐最凶ノ二箇年ヲ除キ殘リ五箇年ヲ平均シタルモノナリ
 一 平年ノ計ノ内譯ト符合セサルハ各種類ニ付キ平均シタルニヨル

農產物產額統計表

年次	作付段別	收穫高	一段步收穫高
三十四年	一二九、二一六	九二四、五七三	〇、七一五
三十五年	一二九、二九〇	七〇八、七一二	〇、五四八
三十六年	一二八、四三六	九一八、二一九	〇、七一五
三十七年	一二六、〇二八	七三〇、〇九七	〇、五七九
三十八年	一二五、六九五	八〇四、四八五	〇、六四〇
三十九年	一三〇、四四二	八九六、五三四	〇、六八七
三十二年	二三五、一六四	二、一四四、八三九	〇、九一二
三十三年	二四七、二七六	二、三三一、五〇六	〇、九三九
三十四年	二四八、一三一	二、五四八、四五八	一、〇二七
三十五年	二五〇、三八七	二、三九五、一五八	〇、九五七
三十六年	二四五、六四一	二、六二六、五八八	一、〇六九
三十七年	二三八、七四二	二、二一七、一五四	〇、九二九
三十八年	二四五、七三八	二、四八七、一八七	一、〇一二
三十九年	二二八、五二三	二、五六三、四二二	一、一二二
四十年	二二六、二三九	二、〇〇三、三一七	〇、八八五
四十一年	二二〇、六五〇	二、三一二、六七七	一、〇四八

九百八十九

年次	作付段別	收穫高	一段步收穫高
三十二年	四五五、六〇一	三、四一〇、六九三	〇、七五〇
三十三年	四五七、六七三	三、五六二、一七六	〇、七七八
三十四年	四七三、九五二	四、〇六九、六一九	〇、八五九
三十五年	四六六、一四九	三、一三六、九〇九	〇、六七三
三十六年	四六五、〇七一	三、六四七、八三〇	〇、七八四
三十七年	四四六、八四三	三、七一〇、四五九	〇、八三〇
三十八年	四五八、七三三	三、二六一、八八一	〇、七一〇
三十九年	四六〇、八九五	三、五五七、五九二	〇、七七二
二十七年	一〇一、四二八	五六〇、二七七	〇、五五二
二十八年	一〇五、六三〇	六一五、六七五	〇、五八三
二十九年	一〇三、九五七	五七六、七二四	〇、五五七
三十年	一〇九、二八〇	六一八、八〇四	〇、五六六
三十一年	一一九、三三三	六五四、八八五	〇、五八三
三十二年	一二二、六七五	八二二、七七五	〇、六八二
三十三年	一二二、七八六	八六六、四四八	〇、七二二

九百八十八

其八 製糖		其七 黍	
年次	作付段別	收穫高	一段步收穫高
三十九年	三二,四〇四	三六三,九五〇	一,一二三
三十八年	三二,六五〇	三六四,九六九	一,一一八
三十七年	三三,八九九	三七四,三九〇	一,一〇四
三十六年	三六,五二七	三五九,五四一	〇,九八五
三十五年	三四,五三六	二八六,七三四	〇,八三〇
三十四年	三六,九五〇	三八四,六一九	一,〇四一
三十三年	三四,四一四	三八四,四五二	一,一一七
三十二年	三五,七四一	三七七,七六八	一,〇五七
三十一年	三一,六八三	二九一,八五二	〇,九二一
三十年	二七,六七四	二六〇,四一四	〇,九四一
二十九年	二八,一五六	二四五,七三四	〇,九四〇
二十八年	二六,二九五	二四三,〇六六	〇,九二四
二十七年	二六,二八六	二五〇,四七四	〇,九五三
三十九年	六三,三九八	七六六,一三八	一,二〇八

其六 稗		其七 黍	
年次	作付段別	收穫高	一段步收穫高
三十七年	二一三,六三〇	一,九八〇,九八九	〇,九二七
三十八年	二〇五,一〇三	一,八二九,〇二七	〇,八九二
三十九年	二〇五,三〇七	二,三三三,〇四〇	一,一二六
二十七年	八四,一四四	九九九,二〇九	一,二八七
二十八年	七七,二二八	九二二,八六二	一,一九八
二十九年	七五,一二四	九一二,一五四	一,二二四
三十年	七四,五六七	八〇六,二七四	一,〇八一
三十一年	七七,三六六	九〇一,四七二	一,二六五
三十二年	七六,六一八	八六一,三一八	一,二二四
三十三年	七二,五三八	八六四,六〇〇	一,一九二
三十四年	六七,八五六	八九二,九四七	一,三一六
三十五年	七〇,五一〇	五六七,二九九	〇,八〇五
三十六年	六八,七〇七	八九四,三五九	一,三〇二
三十七年	六四,三八六	九二六,八七七	一,四四〇
三十八年	六三,六〇三	七〇五,四二二	一,一〇九

年次	製造戸數	製 造													
		白砂糖	赤砂糖	黑砂糖	糖	蜜	計	高	龍	鳥	茶				
二十六年	—	五、八三五、二七	二、六六七、三七七	三、四八〇、八六	八、五九、九四三	一、二、九一四、九六一	—	—	—	—	—	—	—	—	—
二十七年	四三、七四五	五、二二八、八	一、七五六、五三五	三、八五一、九二七	七、四九、五七四	一、四、〇三、三五三	—	—	—	—	—	—	—	—	—
二十八年	四三、七五八	七、六七一、九九〇	一、一五〇、五一七	三、八四一、五六五	三、八四一、五六五	—	—	—	—	—	—	—	—	—	—
二十九年	四六、四五八	四、一八六、三五五	七、五六、七〇八	四、八五八、八〇二	六、三五八、四七	—	—	—	—	—	—	—	—	—	—
三十年	九一、一六七	四、七三、八一八	三、九一、三四五	四、四〇六、三八三	五、二、二七三	—	—	—	—	—	—	—	—	—	—
三十一年	九〇、七六九	七、八六、一八七	三、五二、四二八	九、五三、一四九	五、〇一、八六五	—	—	—	—	—	—	—	—	—	—
三十二年	九五、六〇二	八、八四、六四四	二、三〇、〇三三	一、二、〇〇一、六四七	五、五七、六四五	—	—	—	—	—	—	—	—	—	—
三十三年	九六、一六五	三、六九一、五三六	七、〇五、九五八	一、一七四、五五六	一、一、三三一、三八三	—	—	—	—	—	—	—	—	—	—
三十四年	八六、六四四	三、八四八、八九一	八、七二、七二七	五、〇四、一二二	八、〇〇七、九九八	—	—	—	—	—	—	—	—	—	—
計	—	—	—	—	—	—	—	—	—	—	—	—	—	—	—

其九 製 茶

年次	製造戸數	製 造													
		碾	茶	玉	露	煎	茶	紅	茶	烏	龍				
二十六年	—	六、三九、七	七、一、三五五	—	—	—	—	—	—	—	—	—	—	—	—
二十七年	七〇、五九、八	四、四三、五	一〇、五、四〇二	—	—	—	—	—	—	—	—	—	—	—	—
二十八年	七三、七、七五	五、五三、三	九一、二〇、六	—	—	—	—	—	—	—	—	—	—	—	—
二十九年	七六、二、六三三	四、五五、〇	七〇、三四〇	—	—	—	—	—	—	—	—	—	—	—	—
三十年	七七、七、九四四	四、三〇、四	六四、八三、七	—	—	—	—	—	—	—	—	—	—	—	—
三十一年	七七、四〇、九九	四、二九	七〇、五八、六	—	—	—	—	—	—	—	—	—	—	—	—
計	—	—	—	—	—	—	—	—	—	—	—	—	—	—	—

其十 繭

年次	飼養戸數	繭													
		繭	玉	繭	出殼繭	屑	繭	計	繭	玉	出殼繭				
二十二年	六二、五九〇	四、二、三九	九一、五七〇	—	—	—	—	—	—	—	—	—	—	—	—
二十三年	五六八、一四七	四、三、三五	八一、四三八	—	—	—	—	—	—	—	—	—	—	—	—
二十四年	六〇、一八六三	四、二、三七	七五、四九四	—	—	—	—	—	—	—	—	—	—	—	—
二十五年	五九四、九三三	四、二、一〇	六一、一七一	—	—	—	—	—	—	—	—	—	—	—	—
二十六年	五九五、一六五	五、七、三三	七三、七五〇	—	—	—	—	—	—	—	—	—	—	—	—
二十七年	七〇八、一九九	二、一、七七	七〇、五〇二	—	—	—	—	—	—	—	—	—	—	—	—
二十八年	七八五、九四八	一〇、五、六	七二、六八一	—	—	—	—	—	—	—	—	—	—	—	—
二十九年	八六六、七三五	一〇、一、四七	六九、四七七	—	—	—	—	—	—	—	—	—	—	—	—
計	—	—	—	—	—	—	—	—	—	—	—	—	—	—	—

百分比

繭	玉	出殼繭	屑	繭
七八	一一	三三	三	七
七七	一一	三三	三	七
八〇	一一	三三	三	七
七六	一一	三三	三	七
七九	一一	三三	三	七
八〇	一一	三三	三	七
八〇	一一	三三	三	七
八〇	一一	三三	三	七
八〇	一一	三三	三	七
八〇	一一	三三	三	七

年次	飼養戸數	繭	玉繭	出殻繭	屑繭	計	繭	玉繭	出殻繭	屑繭
三十四年	二四七五、八九	一、九八八、〇一八	二六七、〇五七	五七一、八九	二〇三九、一七	二、五二六、一八一	七九	一一	二	八
三十五年	二五四八、三八	二、〇三三、八四二	二六六、六二八	五、五八七	一九八、一六七	二、五四九、三三四	八〇	一〇	二	八
三十六年	二六八五、九九九	二、〇七四、二六三	二六七、四五二	五、〇六二	一九四、七六五	二、五八七、〇八二	八〇	一〇	二	八
三十七年	二七七四、四〇〇	二、一七四、五七一	二八九、二二一	五、〇四二	二〇九、八五二	二、八二五、六七六	八一	一〇	一	八
三十八年	二七八〇、四三七	二、一四八、一六二	二八二、〇四一	五、〇三五九	二四二、七七一	二、七三三、三三三	七九	一〇	二	九
三十九年	二七六六、九三九	二、三六五、六六七	三〇六、八一六	四九、一七六	二四九、〇六八	二、九七〇、七七七	八〇	一〇	二	八

備考

飼養戸數三十一年以前ハ春蠶飼養戸數ニシテ夏蠶及秋蠶飼養戸數ヲ含マス

砂糖消費高累年比較表 (農商務省調)

内地消費ノ目的ヲ以テ引取りタルモノ

年次	製造戸數	種				種			
		一	二	三	四	一	二	三	四
三十五年	三三、九九三	一二五、四八九、五八九	一〇、四二六、一五〇	五八、七九九、〇九八	三六、五八七、七七	六二、四九七	一二五、五三三、六八三	二六、一九八、〇一	二、六一九、八〇
三十六年	三三、五八一	一二三、一六八、三四五	七、五四三	六六、九一六、六六二	八二、四三三、九	一八、七五六	一二三、六九四、六九三	二六、二四二、四二	二、七〇〇
三十七年	三三、一九四	一二三、九八四、三六〇	五、八一〇、七〇二	六六、三九八、九二	三七、九六五、二六八	二〇、一二五	一二三、七〇四、一八六	二六、二四二、四二	二、七〇〇
三十八年	三三、一五三	一二三、七四三、八八五	二、七四三、八八五	六六、七七一、七三〇	三七、九六五、二六八	一八、三四五	一二三、七四三、八八五	二六、二四二、四二	二、七〇〇
三十九年	九三、二六一	一二六、三八三、二八五	二、四三三、三五九	六六、六六六、〇七三	三七、九六五、二六八	二六、〇九五	一二六、三八三、二八五	二六、二四二、四二	二、七〇〇

内地消費ノ目的ニ非スシテ引取りタルモノ

年次	種				種			
	一	二	三	四	一	二	三	四
三十五年	二四、一〇三	一四三、九三〇	一五七、二〇〇	四七二、一〇〇	三二、六〇〇	三二、六〇〇	三二、六〇〇	三二、六〇〇
三十六年	二四、一〇三	一四三、九三〇	一五七、二〇〇	四七二、一〇〇	三二、六〇〇	三二、六〇〇	三二、六〇〇	三二、六〇〇
三十七年	二四、一〇三	一四三、九三〇	一五七、二〇〇	四七二、一〇〇	三二、六〇〇	三二、六〇〇	三二、六〇〇	三二、六〇〇
三十八年	二四、一〇三	一四三、九三〇	一五七、二〇〇	四七二、一〇〇	三二、六〇〇	三二、六〇〇	三二、六〇〇	三二、六〇〇
三十九年	二四、一〇三	一四三、九三〇	一五七、二〇〇	四七二、一〇〇	三二、六〇〇	三二、六〇〇	三二、六〇〇	三二、六〇〇

砂糖消費高累年比較表

原料糖トシテ引取りタルモノ

年次	一 種		二 種		三 種		四 種	
	砂糖	糖蜜	砂糖	糖蜜	砂糖	糖蜜	砂糖	糖蜜
三十五年	八、八五、七〇三斤	一、八〇〇、八二七斤	一〇、九七七、六三四斤	一、三八五、〇三七斤	三〇、八三一、九一九斤	一、七六、九五四斤		
三十六年	三、三〇、二二二斤	二、八七七、九五九斤	一六〇、七八八、二二三斤	二、七三、五九一	六、三九五、三三五			
三十七年	四、五三、四三二斤	一、九八四、七四五斤	一、七〇、七六、二二五斤	一、二二、五九八	三、六五九、二二一			
三十八年	六、七六、二二九斤	一、〇八一、四四六斤	一、六二、五三三、〇二八斤	二、四六、三二二	五、三九八、〇六八			
三十九年	二、九〇、六五四斤	一、二九六、九七一	二、三五、七六三、八〇〇斤	一、〇七、四、五五九	四、八七八、〇五三			

備考

- 一 本表※ヲ附シタルハ砂糖消費税法第五條第二項及第十一條ノ一第三項ニ依リ徵稅シタルモノナリ
- 一 第一種トハ砂糖色相和蘭標本第八號未滿ノ砂糖及糖蜜ナリ
- 一 第二種トハ砂糖色相和蘭標本第八號以上第十五號未滿ノ砂糖ナリ
- 一 第三種トハ砂糖色相和蘭標本第十五號以上第二十號以下ノ砂糖及糖水ナリ
- 一 第四種トハ砂糖色相和蘭標本第二十號ヲ超ユル砂糖及氷砂糖ナリ

鹽産額統計表 (主稅局調査)

年次	鹽田反別	結晶釜數	鹽産頭
二十九年	七、五七八、三	一六、五四七	八八三、四一〇、三〇〇斤
三十年	七、八四一、三	一八、四五三	一、〇四二、五五三、四六二
三十一年	七、九〇六、八	二九、〇七五	一、〇七四、〇九〇、二〇六
三十二年	七、六三九、八	一六、一八八	九八〇、六〇九、七九四
三十三年	七、七七四、二	一七、五八四	一、一一二、二四四、四二三
三十四年	七、九七〇、一	一八、九七七	一、一六五、八八七、六七五
三十五年	八、二五五、三	一八、六七九	一、〇〇七、二四三、四三七
三十六年	七、九六七、二	一八、〇九六	一、一一九、六七二、六一八
三十七年	八、〇六二、八	一五、九八八	一、二八五、六二七、七四七
三十八年	八、〇八三、〇	一六、二九五	七三六、三三一、四二七
三十九年	八、二九四、七	一六、一八四	九二九、七四四、五二三

水產製造物產額統計表

(農商務省調)

年次	錫		鮑		海		油	
	數量	價額	數量	價額	數量	價額	數量	價額
三十一年	七、〇九三、六五六	一、四一三、六四七	九〇七、八六七	三九六、六三〇	七九九、八四二	二九六、六二三	六、〇四六、四二〇	二九一、一五〇
三十二年	六、三九〇、六一八	一、二六八、二五七	一、〇三五、六二六	四六六、八八四	七六〇、七四三	二九一、一五〇	六、三九〇、六一八	三六二、四八六
三十三年	五、一九一、一五七	一、三六二、〇六八	一一一、五七六	五三〇、四六二	九四五、七一	三六二、四八六	五、一九一、一五七	二七九、三五五
三十四年	八、七九八、六二九	一、一五八、七九四	八五〇、九八六	四二九、九二六	六六八、三九一	二七九、三五五	八、七九八、六二九	二七九、三五五
三十五年	一〇、〇七四、八三四	一、八四二、二四九	八五六、九〇一	四八三、三六三	一、〇〇五、六三五	四三六、一四二	一〇、〇七四、八三四	四三六、一四二
三十六年	一一、一三〇、二六八	一、八〇二、四一五	九二九、五六八	五一一、〇七四	八二九、七〇六	三五三、四九八	一一、一三〇、二六八	三五三、四九八
三十七年	一三、九三八、〇三五	二、〇九四、四九九	一、一四七、五九九	六〇八、三一八	一、〇一九、五九五	四四四、二三六	一三、九三八、〇三五	四四四、二三六
三十八年	一一、一九八、〇二七	二、六六六、一一一	九六二、四九五	四九六、七八九	八七四、三八四	三九五、七四六	一一、一九八、〇二七	三九五、七四六
三十九年	一〇、八八八、〇〇八	二、一五七、八三〇	八九四、九三七	四九三、九二五	一、〇八〇、三五四	五四九、二三七	一〇、八八八、〇〇八	五四九、二三七
三十九年	一〇、八八八、〇〇八	二、二一九、一五〇	九六七、五一七	五七三、〇三七	一、〇七一、八八七	五九三、二三五	一〇、八八八、〇〇八	五九三、二三五
三十二年	三六〇、九五四	一、三〇、四九九	一、一五〇、〇四九	二二二、〇二二	一二、六四六、九五四	九〇六、八二一	三六〇、九五四	九〇六、八二一
三十一年	三四七、五五一	一、三一、〇〇四	一、三九一、二五六	二一五、四九五	一二、六五七、二三一	六一八、四七八	三四七、五五一	六一八、四七八
三十二年	三三三、〇一七	一、三四、一一七	一、五六三、六八七	二七〇、五四一	六、六四一、二七四	三九一、七二一	三三三、〇一七	三九一、七二一
三十三年	三九〇、六六八	一、四六、二四七	一、二七六、四一四	二五一、八六一	九、一八二、七〇八	五五〇、九六一	三九〇、六六八	五五〇、九六一

水產製造物產額統計表

九百九十九

年次	鱈		鱈		干		魚		油	
	數量	價額	數量	價額	數量	價額	數量	價額	數量	價額
三十四年	三八八、二一九	一四四、一五一	一、六八一、五二二	三三九、六五三	一四、六一〇、一九五	一、〇二三、六三一				
三十五年	四〇四、八八三	一五五、二〇五	一、七六七、二一三	三二六、〇九一	二〇、四二一、八九四	一、五〇二、六〇三				
三十六年	四七〇、〇七〇	一七七、二五〇	二、一八七、五八八	四〇六、二七一	一五、八九二、九三四	一、一八八、〇一五				
三十七年	四七九、二四一	二〇一、三八〇	一、九六〇、九九四	四〇六、六五四	一二、六四一、九三九	七六六、三五五				
三十八年	四五九、七七九	一九七、二七三	一、八九五、六〇三	三八五、六九八	一四、九八三、三七九	七四三、三二五				
三十九年	四四九、九四三	二一三、六六九	一、八七一、三〇一	四二二、二五九	二一、〇〇八、七四〇	一、二二二、九八四				

礦產物產額統計表 (農商務省調)

其一 金、銀、銅、鉛、鐵

年次	金		銀		銅		鉛		鐵	
	數量	價額	數量	價額	數量	價額	數量	價額	數量	價額
二十六年	一九六、三七二	一八、四六九、二八五	三〇、〇二五、二〇一	一、八五四、八七二	四、五三五、三〇五					
二十七年	二〇九、五〇九	一九、二〇九、五二七	三三、一八六、二二九	二、三七五、九二七	五、一八二、四六三					
二十八年	二三九、〇四一	一九、二七二、五四四	三一、八五六、八八七	三、二四一、〇三二	六、八七九、三〇六					
二十九年	二五六、五一九	一七、一五六、六六六	三三、四六四、六一五	三、二五七、一二六	七、二九九、五七九					
三十年	二七六、四二七	一四、四七八、四八五	三三、九八二、二一七	一、二八四、八五六	七、四六四、三六四					
三十一年	三〇九、一四五	一六、一一八、二四二	三五、〇三九、五九二	二、八三七、五七〇	六、二六六、二二五					
三十二年	四四六、七一六	一四、九七八、〇六〇	四〇、四五九、七〇九	三、三一一、四六四	六、一五一、〇三三					
三十三年	五六六、五三五	一五、六八一、五九五	四〇、五二八、六一二	三、一三〇、〇八〇	六、六二四、四四七					
三十四年	六六〇、一五三	一四、五九八、七四九	四五、六五二、九二七	三、〇〇四、九八三	七、八五三、一六三					
三十五年	七九三、五一八	一五、三七一、〇四五	四八、三九〇、六三七	二、七四〇、七四一	八、五六八、〇五九					
三十六年	八三五、八四七	一五、六二七、二四五	五五、三一三、三四三	二、八七五、六〇一	九、〇一六、三八三					
三十七年	七三六、一三七	一六、三二八、五七五	五三、五三八、三六八	三、〇〇四、三八一	一〇、一七一、五〇〇					
三十八年	八一三、七六四	二二、一〇三、四〇八	五九、一五八、三二七	三、七八七、〇〇六	一四、一八九、九一三					
三十九年	七二六、七四三	二〇、九八五、七四一	六四、一九一、〇五一	四、六八七、八二三	一三、四一三、八八二					

礦產物產額統計表

其二 安質母尼、滿俺、石炭、石油、硫黃

年次	安質母尼	滿	俺	石	炭	石	油	硫	黃
二十六年	二,七四八,八九五	二六,七三七,七一五	三,三四六,一五八	四,三〇二,二八〇	九四,一四五	三九,八一四,三八六			
二十七年	二,六一八,五五一	二二,三四〇,七三九	四,八一〇,八三五	一五,一九八六	三一,二五七,一六六				
二十八年	二,八〇五,七二九	二八,五二〇,〇六一	四,八一九,八三五	一四九,四九七	二五,八八四,二五〇				
二十九年	二,二三七,六一五	二九,八九三,二六七	五,〇五九,八四八	二〇八,四〇〇	二〇,八六三,三七三				
三十年	一,九五二,〇六八	二五,七〇一,四九六	五,二二九,六六二	二三一,二二〇	二二,六三六,八七〇				
三十一年	二,〇六一,八二九	一九,一六二,三二三	六,七四九,六〇二	二八〇,七四二	一七,二〇二,一七三				
三十二年	一,五六八,四六二	一八,八九三,四四〇	六,七七五,五七一	四七四,六八六	一七,〇六二,一八六				
三十三年	七,一六,四七七	二六,三八四,五二六	七,四八八,八九一	七六七,五〇八	二四,〇六四,一九六				
三十四年	九,一一,四六二	二七,一一五,八八四	九,〇二七,三二五	九八三,七九九	二七,五八〇,四七八				
三十五年	一,〇二六,六〇一	一八,一一〇,七九二	九,七四二,七一六	八七七,八三七	三〇,四七八,七二八				
三十六年	九七七,二二八	九,三四四,四八二	一〇,一三八,七〇七	一,〇六五,一一六	三八,一二三,一七五				
三十七年	七〇八,五五八	九,四七一,〇九二	一〇,三一六,〇四八	一,〇七三,六四〇	四二,六四五,〇六二				
三十八年	四七六,六六四	二三,三六一,六三七	一一,一七九,六八二	一,一八七,一三六	四一,〇八七,五六八				
三十九年	五〇三,九九〇	二一,四〇二,三〇二	一二,七〇九,三四六	一,三七八,三九七	四七,二二〇,四二一				

千二

摺附木生產統計表

(農商務省調)

年次	製造所	職		工計	數量	價額	一哥二付價額
		男	女				
二十六年	二〇三	七,三五八	二〇,六四六	二八,〇〇四	一九,〇四五,三六〇	四,〇六八,三三三	二一四
二十七年	二一〇	一〇,八六三	二四,五六四	三五,四二七	二二,二二五,一五八	五,五〇二,一三〇	二五九
二十八年	二五二	六,五六四	一五,二一五	二一,七七九	二五,一三三,六一九	五,四六四,七三八	二一七
二十九年	二六九	二一,四四七	二六,二七七	四七,七二四	二四,〇三八,九六〇	六,五四八,四九二	二七二
三十年	二六四	五,四四二	一四,四六六	一九,九〇八	二二,二二六,二八九	六,四四五,一六四	二九〇
三十一年	二七八	五,二〇三	一四,〇二六	一九,二二九	二二,〇三七,七二五	五,八七一,五〇六	二二九
三十二年	二八九	五,二二八	一二,八六三	一八,〇九一	二一,三五四,八〇一	五,八八六,三八八	二七五
三十三年	二六一	五,六五六	一六,五〇四	二二,一六〇	三二,九〇一,三一九	九,二六六,六八九	二八〇
三十四年	二四四	四,九七七	一五,〇六四	二〇,〇四一	二七,四〇〇,五〇八	八,六〇八,五七一	三一四
三十五年	二五一	六,二九四	一四,五九二	二〇,八八六	三二,三九二,七三九	九,八七二,五九一	三〇五
三十六年	二一九	六,〇七〇	一五,三三五	二一,四〇五	三五,三〇一,四三四	一一,七四五,六四六	三三三
三十七年	二五四	五,七六八	一八,七六一	二四,五二九	三八,八四二,九四七	一二,二一九,五七三	三四
三十八年	二五〇	五,四六八	一八,七二一	二四,一八九	五四,八〇二,二九三	一五,五一六,九八〇	二八三

摺附木生產統計表

千三

備考
職工數ハ平均一日使用數ナリ

諸織物生産統計表 (農商務省調)

其一 織戸、機數及織工數

年次	織戸	機數	織		計工
			男	女	
二十六年	六〇〇、四四四	八二〇、五八五	四八、一七五	八九五、四一六	九四三、五九一
二十七年	六六〇、四〇八	九四九、一二三	五七、八五〇	九八五、〇一六	一、〇四二、八六六
二十八年	六三七、五三三	九三四、二〇一	五七、三三四	九二一、三八六	九七八、七二〇
二十九年	六六五、三五六	九四七、一三四	五四、一九九	九八七、一一〇	一、〇四一、二二九
三十年	六五四、一九六	九四六、四一三	五二、八六〇	九八八、〇九八	一、〇四〇、九五八
三十一年	三九一、五一七	七四四、五三七	三八、九三五	七八〇、八六六	八一八、八〇一
三十二年	三六八、四四八	七六九、九七〇	四〇、一三七	八二八、一一七	八六八、二五四
三十三年	三四七、三五二	七一九、五五〇	四三、一七二	七四七、九四六	七九一、一一八
三十四年	三〇二、二六七	七一〇、三九五	四二、七五一	七三〇、二一三	七七二、九六四
三十五年	三八五、九八三	六二四、〇九五	二七、〇四八	六一一、三一〇	六三八、三五八
三十六年	三九七、九一二	六二〇、八四五	二三、六七一	五九八、〇五二	六二一、七二三
三十七年	四四八、六一一	七三四、八〇九	三六、四二九	七三三、〇六二	七六九、四九一

諸織物生産統計表

千六

年次	三十九年	織戶機數	四〇、八八六	男	四〇、八八六	女	七五一、六〇五	計	七九二、四九一
----	------	------	--------	---	--------	---	---------	---	---------

其二 反物及帶地產額

種別	年次	反物		帶		地	
		數量	價額	數量	價額	數量	價額
絹織物	二十六年	六、八五六、二〇九	二〇、八七一、六三七	五二四、二四五	二、九〇四、七七一		
	二十七年	八、六七四、九五七	二八、七五四、七七〇	七五〇、〇五八	三、七八三、七〇〇		
	二十八年	八、九二五、四三三	四〇、九五三、三〇二	八〇五、四八〇	五、四〇八、二〇七		
	二十九年	九、八九七、七五六	四五、七四一、八九八	一、二三八、六七九	八、二七六、五八一		
	三十年	一一、一〇〇、〇二九	五三、九五二、一三〇	一、二八二、七一〇	八、七一〇、八九九		
	三十一年	一一、一〇三、四四〇	六一、二五三、二三九	一、五八二、七八五	一〇、七九二、七一四		
	三十二年	一一、四八四、六九七	七三、九三一、八九三	一、四六二、五四八	一〇、二一五、一〇一		
	三十三年	一一、二六九、五九六	六五、〇九二、〇六七	一、二六六、七五三	九、四八六、六五九		
	三十四年	一二、二八六、〇三二	六二、一〇九、一一九	一、〇七九、二五五	七、九五二、六二二		
	三十五年	一一、〇〇七、四四〇	五四、〇二一、九三五	九八〇、八八四	六、八八二、四五四		
	三十六年	六、八九七、四九八	三二、二二五、〇〇五	七〇三、〇四〇	四、四八四、九八六		
	三十七年	八、九〇八、〇四六	四三、〇一九、八〇二	四一四、四五五	二、四八四、〇二二		
	三十八年	九、五三七、五一一	五三、五〇六、〇五三	四三一、三六五	三、〇一八、四一四		

絹織物

年次	數量	價額	數量	價額
三十九年	一一、〇一三、〇五二	七〇、五八二、三一七	五八〇、八二七	四、六一一、四一七
二十六年	三、六〇一、五六三	五、四二二、八一五	一、五四〇、二一三	三、八二五、二四八
二十七年	三、七六一、〇一七	五、四二〇、五三一	一、九五八、六七一	二、八二六、五八五
二十八年	三、九七五、五二二	五、九八二、三七六	二、七一一、四二二	四、二九八、八九六
二十九年	四、三八三、〇四七	六、一七三、九八七	二、二四六、〇六八	二、九五七、九八一
三十年	五、四四七、七四八	八、五五九、二七三	二、一三〇、二三一	三、一六三、八六四
三十一年	五、六七四、九九一	一〇、〇三二、九二〇	二、七七二、五三四	六、一八四、〇六七
三十二年	六、一〇六、六六九	一〇、九三五、一六一	三、三三四、九六三	七、六一一、〇一四
三十三年	七、〇七九、九二四	一二、五三七、三八六	三、三三二、三七六	七、七三三、四三七
三十四年	五、九六五、六四四	一一、一一六、二六四	二、〇八八、〇二九	六、〇六四、三五二
三十五年	五、五八一、二二五	一四、三五六、九七八	二、二〇八、三八二	六、一八一、三一一
三十六年	四、八七〇、二七二	八、二四三、六九九	一、七六七、七四八	五、二一六、二一〇
三十七年	五、二六七、一四七	六、四四〇、〇五二	一、六八二、三二七	三、四九三、二四七
三十八年	五、三一五、七一八	九、四二四、二五八	八二四、一五七	二、四四八、四九七
三十九年	七、二八九、〇〇五	一七、四七二、四九八	九一四、三五四	二、四三三、九〇八
二十六年	四三、六二二、九六四	二一、六九一、八二四	一、二一一、三二九	六、一八一、一一七
二十七年	四九、五九四、九四八	二六、四四〇、七五三	一、五三三、九八〇	七、二六八、八一五
二十八年	六三、四二〇、六七六	三五、六五〇、四六九	一、一二九、八一五	一、四〇二、九九九
二十九年	七〇、二〇五、五九三	三七、八九四、九一六	一、三〇〇、二七〇	九九一、〇一二

諸織物生產統計表

千七

諸織物生産統計表

種別	年次	反		物		帶		地	
		數	量	額	價	數	量		
木綿織物	三十一年	六〇、七一四	二八六	四〇、六七三	八六四	一、七六一	六六五	一、三五九	〇四三
	三十二年	六三、九七三	三五一	四七、四〇四	六一九	九五七	三三二	五九一	七九四
	三十三年	七〇、九九三	八六八	四四、八七一	三九二	一、三六八	八一四	七〇五	九九二
	三十四年	八一、一一七	八〇二	五六、四三五	二八九	二、四八三	五三六	一、三〇九	七七九
	三十五年	六八、五五九	二四六	四四、八八八	四六六	一、四五四	二九三	七一九	〇二〇
麻織物	三十一年	七五、一七六	五八九	五二、二三七	二一六	一、八〇三	八〇八	六七四	三四七
	三十二年	六六、三〇九	三八一	四五、二七一	〇二八	一、四七八	五二八	五五〇	八九五
	三十三年	七三、四七五	〇九二	五〇、一〇〇	四三六	一、〇〇七	〇四六	五五四	四二四
	三十四年	九〇、八七〇	八九一	六七、二二二	〇七五	一、二四〇	〇六三	六三五	一三二
	三十五年	一〇六、四八二	二三五	七九、七五一	二五〇				

千八

千九

羽二重、甲斐絹、木綿及綿フラー子ル産額統計表

年次	羽二重		甲斐絹		木綿		綿フラー子ル	
	數量	價額	數量	價額	數量	價額	數量	價額
二十七年	二、四一、五八九	八、六八二、四八八	一、八〇、七九一	四、二五六、九〇四	四三、八六四、七二一	一、七三八〇、一〇六	一、五二〇、七三八	四、九三五、四三五
二十八年	二、三三三、二七一	二、二七九、八三二	九二八、八九五	五、七〇九、〇四四	五五、七〇四、五三三	二、三九八七、六七八	二、〇七五、二七四	七、二〇三、二一六
二十九年	二、三九四、六五八	一、五、二三三、九八九	八八六、四二六	三、六一四、六八九	五五、五二六、九四七	二、五七〇、四、五八九	二、〇五八、五五一	七、三五〇、二〇八
三十一年	二、七九九、三二一	一、七、六八三、七八九	一、〇三四、三五〇	五、〇九一、四三二	五二、九六一、一三九	二、七八四三、六八八	二、一三八、〇七二	七、七二八、四四四
三十二年	三、九三五、二四九	二、一、五二三、三六九	八二七、二八三	五、〇四九、三〇一	五五、七〇六、〇〇五	三、三、二一〇、五九四	二、七四、四六二、九	九、〇八九、〇〇六
三十三年	四、〇六六、〇八四	二、九、五二八、六四三	九九三、七六〇	六、三三三、八四五	六三、七四〇、六八二	三、五、五二六、五六三	四、四四五、一三七	八、八九三、九〇四
三十四年	四、五〇八、三三二	二、五、八一七、七七八	一、〇二八、六八七	七、四八四、四三九	七三、〇九、五八二	四、二、二九八、四一三	二、九九一、九九三	九、七二〇、五九九
三十五年	五、八五〇、九八〇	三、〇、〇〇三、二九六	一、〇四八、九六六	四、四〇二、〇四七	六三、〇九七、三四五	三、三、六四一、〇五一	二、二八七、八二〇	八、三三〇、一三三
三十六年	四、四四六、三二二	二、五、七〇四、六四七	四九五、一六六	一、九〇四、四六〇	六六、七五、一四七	三、五、六八二、八三六	三、一九〇、八九三	一〇、九六八、四二六
三十七年	三、六一、九八八	三、一、一五五、二一〇	七四三、四九五	二、六七三、八七三	五九、二五二、一五四	三、一、〇九〇、三九八	二、九九三、三三〇	一〇、六三三、四一〇
三十八年	五、四四三、四七三	三、四、三三〇、六八三	六八〇、三八六	二、四、五三、二〇七	六五、三三三、七七	三、四、二二八、〇八一	三、六〇三、八八三	一〇、九三三、八九〇
三十八年	七、〇六四、二〇〇	二、六、〇三二、八二八	八二八、六七四	三、一〇九、五三四	八八、九三、三四一	四、九、六〇七、二二八	四、四六四、五四五	二、六九三、六一六

羽二重、甲斐絹、木綿及綿フラー子ル産額統計表

和紙生產統計表 (農商務省調)

年次	製造戶數	美濃紙			半紙			其他諸紙價額	價額計
		數量	價額	數量	價額				
二十七年	六二,六八五	一五九,一九九	五七〇,〇七三	三,五四八,六六六	三,一三三,二六五	四,三五八,七七九	八〇六一,二一七		
二十八年	六五,二〇四	一五四,七九九	八三五,五五九	二,五三〇,五二五	三,七七九,二八八	四,五二一,八九八	九,一六六,七四五		
二十九年	六五,三二六	一六四,五四六	一,〇六三,九七三	二,九五六,七〇五	四,一七一,二八九	五,〇七三,三七八	一〇,三〇八,六四〇		
三十年	六六,三五六	一五五,三〇三	一,四一八,七四九	二,七四三,六六九	五,一六二,〇九五	五,六八一,一四三	一二,二六一,九八七		
三十一年	六六,七〇二	一五二,九六八	一,二四六,九四二	二,五八二,七七二	五,二〇三,九三三	五,九四二,一三三	一二,三九二,〇〇七		
三十二年	六五,五一四	一三六,八五三	一,二七三,二七八	二,五一八,〇七三	四,九七一,四二五	五,七四八,二四七	一一,九九二,九五〇		
三十三年	六七,二〇七	一七八,二二二	一,二五三,七八五	三,二九一,一六七	六,三四六,九六一	六,三八四,六九一	一三,九八五,四三七		
三十四年	六八,五六二	二五三,一五八	一,三七〇,六一〇	二,六二七,六一〇	五,〇一八,〇八五	六,二六一,九五二	一二,六五〇,六四七		
三十五年	六九,九一四	三八八,一〇二	一,八二二,一七〇	二,七三一,〇五〇	五,四六五,四五二	六,八八一,〇四九	一四,一五九,六七〇		
三十六年	六三,五二六	三七五,九一五	一,八一八,八六九	二,六六六,八〇八	四,八五九,九三四	五,七三四,四二八	一二,四一三,三三一		
三十七年	五九,五一八	四五〇,九一八	一,六三七,九三二	三八九〇,七四一	四,三三八,三〇六	七,五六七,六〇九	一三,五四三,八三七		
三十八年	六一,六四一	二六八,二九一	一,五四一,二九六	二,六五四,四五五	四,七八九,三八〇	七,三九一,五五二	一三,七三二,三三八		
三十九年	六一,二六二	一五六,三八一	一,六七六,六三三	二,七六五,一四九	五,三八〇,四六一	八,四三三,五九六	一五,四八〇,六八〇		

和紙生產統計表

西洋紙生產統計表

(農商務省調)

年次	製造所數	放本資	原動力	機關數	公稱馬力數	一年就業日數	一日就業時間	原料				石炭消費高	男工數	女工數	產量	出價額
								襪	稻葉	木材	其他					
二十六年	九	二,三三三,七四四	汽七水二	二	二	二	二	一八,二二三	一,〇〇〇	一	一	一	一	一	一	
二十七年	〇	二,三六六,〇〇〇	汽七水二	〇	〇	〇	〇	二,〇〇〇	一,〇〇〇	一	一	一	一	一	一	
二十八年	〇	二,三六六,〇〇〇	汽七水二	〇	〇	〇	〇	二,〇〇〇	一,〇〇〇	一	一	一	一	一	一	
二十九年	〇	二,三六六,〇〇〇	汽七水二	〇	〇	〇	〇	二,〇〇〇	一,〇〇〇	一	一	一	一	一	一	
三十年	九	二,〇〇〇,〇〇〇	汽八水三	九	九	九	九	二,〇〇〇	一,〇〇〇	一	一	一	一	一	一	
三十一年	二	六,七三三,三三三	汽八水三	二	二	二	二	六,〇〇〇	三,〇〇〇	一	一	一	一	一	一	
三十二年	三	七,〇〇〇,〇〇〇	汽九水四	三	三	三	三	七,〇〇〇	三,〇〇〇	一	一	一	一	一	一	
三十三年	三	八,〇〇〇,〇〇〇	汽一〇水四	三	三	三	三	八,〇〇〇	四,〇〇〇	一	一	一	一	一	一	
三十四年	三	八,三三三,〇〇〇	汽一〇水四	三	三	三	三	八,〇〇〇	四,〇〇〇	一	一	一	一	一	一	
三十五年	三	八,三三三,〇〇〇	汽八水四	三	三	三	三	八,〇〇〇	四,〇〇〇	一	一	一	一	一	一	
三十六年	二	七,二二二,二二二	汽七水四	二	二	二	二	七,〇〇〇	三,〇〇〇	一	一	一	一	一	一	
三十七年	二	八,三三三,三三三	汽三水五	二	二	二	二	八,〇〇〇	四,〇〇〇	一	一	一	一	一	一	
三十八年	三	九,三三三,三三三	汽五水八	三	三	三	三	九,〇〇〇	四,〇〇〇	一	一	一	一	一	一	
三十九年	三	二,〇〇〇,〇〇〇	汽六水七	三	三	三	三	二,〇〇〇	一,〇〇〇	一	一	一	一	一	一	

西洋紙生產統計表

蠶絲、真綿及蠶種生產統計表

(農商務省調)

年次	製造戶數			生絲	製斗絲	玉絲	生皮及屑物	真綿	蠶絲	
	製造所	自宅	計						製造戶數	製造高
二十六年	四,三六七	三三一,八五七	三三六,二三四	一,三三三,五五四	二六三,三三九	七六,五九四	二〇一,三三四	五六,九五〇	四八六一	三,〇九二,三三三
二十七年	四,二七五	三八三,七六四	三八八,〇三九	一,二九六,七八三	二五九,三三四	九四,五七三	二二六,九〇四	五四,二五七	四八六一	三,三三四,二九四
二十八年	五,一〇八	四〇四,六六一	四〇九,七九九	一,六〇三,三二一	三〇三,五六八	一〇五,九二九	二八六,八八〇	六,七七二	四四,九五三	三,九三八,三八八
二十九年	四,一四二	四二七,七三三	四三二,八六四	一,五三七,五六二	二六九,二八六	一〇三,八七二	二五六,二二七	六八,四四三	四四,四五五	三,七四六,一三九
三十一年	三,八一五	四〇九,九〇一	四一三,七二六	一,四七九,七四七	二六〇,七六六	九三,〇三三	三〇一,三七〇	六四,三〇一	三九,九四六	三,九三六,九〇九
三十二年	四,四〇〇	四一〇,四七八	四一四,八七八	一,七五四,二四二	三三七,九六六	二二,八七五	三三二,六一〇	六三,九一六	四四,九一三	三,七九九,一〇四
三十三年	三,六三九	四二四,九八八	四二八,六二七	一,七五五,七五一	二九九,九九七	一三八,一九一	三三〇,七二七	六四,七二九	四三,五一二	四,〇九二,八一三
三十四年	三,九二一	四一八,〇六五	四二二,九七六	一,七五〇,四三七	二四九,五六八	一三四,五一一	三三七,四〇六	六五,〇〇三	三九,九一八	三,四九六,五二六
三十五年	三,七二〇	四一〇,八〇一	四一四,五二一	一,七九二,九二八	二三〇,四四五	一四一,三二二	三九三,五三三	六六,七七五	一七,二六〇	五,一〇六,〇三三
三十六年	三,五九九	三九八,九二六	四〇二,四七五	一,八三六,五九二	二六七,五四一	一五三,四八八	三三四,一五一	六二,八五八	一七,四〇四	五,一六三,〇七二
三十七年	四,三九四	四〇三,六六一	四〇八,〇五五	一,八六〇,七二〇	二二七,九一三	一三六,〇〇〇	四三二,三三九	六六,八九〇	一八,〇三一	五,五三〇,六五八
三十八年	—	—	四一,九四三	一,八三九,〇九七	一五八,四二九	一四七,一六一	四六一,四三七	六五,六七九	一四,一八九	五,〇三九,九三三
三十九年	—	—	四〇,七二八	二,〇六三,六〇三	一三四,九二二	一七一,五五五	五四八,一五九	七七,三二一	一三,五一四	五,〇七七,七六六

蠶絲、真綿及蠶種生產統計表

綿絲紡績生產統計表

(農商務省調)

年次	場數	放下資本金	一日平均 錘數	綿絲產額	需用高綿	落綿屑	男工 平均 一日	女工 平均 一日	一年 間就業 日數	一日就 業時間	男工給 平均 一日	女工給 平均 一日	石炭消費高
二十六年	11	11,141,000	3,612	10,242,000	11,311,000	1,170,000	6,248	5,228	275	3時	1,211	99	8,440
二十七年	12	11,900,000	3,642	11,000,000	11,747,000	1,240,000	6,248	5,228	275	3時	1,211	99	8,440
二十八年	12	12,000,000	3,642	11,000,000	11,747,000	1,240,000	6,248	5,228	275	3時	1,211	99	8,440
二十九年	12	12,000,000	3,642	11,000,000	11,747,000	1,240,000	6,248	5,228	275	3時	1,211	99	8,440
三十年	12	12,000,000	3,642	11,000,000	11,747,000	1,240,000	6,248	5,228	275	3時	1,211	99	8,440
三十一年	12	12,000,000	3,642	11,000,000	11,747,000	1,240,000	6,248	5,228	275	3時	1,211	99	8,440
三十二年	12	12,000,000	3,642	11,000,000	11,747,000	1,240,000	6,248	5,228	275	3時	1,211	99	8,440
三十三年	12	12,000,000	3,642	11,000,000	11,747,000	1,240,000	6,248	5,228	275	3時	1,211	99	8,440
三十四年	12	12,000,000	3,642	11,000,000	11,747,000	1,240,000	6,248	5,228	275	3時	1,211	99	8,440
三十五年	12	12,000,000	3,642	11,000,000	11,747,000	1,240,000	6,248	5,228	275	3時	1,211	99	8,440
三十六年	12	12,000,000	3,642	11,000,000	11,747,000	1,240,000	6,248	5,228	275	3時	1,211	99	8,440
三十七年	12	12,000,000	3,642	11,000,000	11,747,000	1,240,000	6,248	5,228	275	3時	1,211	99	8,440
三十八年	12	12,000,000	3,642	11,000,000	11,747,000	1,240,000	6,248	5,228	275	3時	1,211	99	8,440
三十九年	12	12,000,000	3,642	11,000,000	11,747,000	1,240,000	6,248	5,228	275	3時	1,211	99	8,440

綿絲紡績生產統計表

陶磁器、漆器、青銅器及銅器生產統計表 (農商務省調)

年次	陶磁器			漆器			青銅器及銅器		
	製造戶數	職工	製造價額	製造戶數	職工	製造價額	製造戶數	職工	製造價額
二十六年	—	—	三、九三一、三八四	—	—	—	—	—	—
二十七年	四、七三三	三三、七二六	三、二〇三、八二三	四、四〇七	一四、〇九二	二、五九五、〇四九	九九五	四、〇九四	七四、四一一
二十八年	五、〇八八	二五、三九三	四、八一六、三二二	五、〇一六	一七、三七二	三、一九二、二六八	一、〇三八	四、一六六	七三八、五九六
二十九年	五、〇〇四	二六、二二七	五、二〇五、一八五	四、八九二	一七、二四八	三、二九五、九四七	一、二五四	四、八四三	九二四、四八六
三十年	五、一五七	二五、六六七	五、一六三、〇七〇	五、一九一	一八、七〇八	四、〇六四、四七七	一、二四〇	五、二七七	一、三三〇、六四二
三十一年	四、三八六	二〇、六〇六	四、九六五、三一九	五、六〇八	二〇、〇三六	四、八八五、四三三	一、三六〇	五、四〇九	一、一九四、三〇二
三十二年	四、六〇四	一九、四五四	五、八六七、八三二	四、一四七	二〇、三七三	五、六四〇、三三八	一、三三八	五、三九九	一、三八三、七五〇
三十三年	四、八七三	二六、二六九	六、八七三、六九三	四、九三三	一八、〇二六	六、二八四、三二八	九九一	三、五一七	一、一〇六、九〇七
三十四年	五、一五	二三、九〇四	六、九三五、一七六	五、三九三	一七、九四一	五、七六八、〇九九	一、三三三	五、八八八	一、七一四、四九九
三十五年	五、三四六	二五、〇九八	六、九一一、三〇一	五、二六六	一六、八三二	五、五三八、四六六	一、六四四	八、六九九	三、四八七、五四一
三十六年	四、九六四	二三、五九九	六、九七五、五四二	五、二六〇	一六、九九五	五、三七一、四四四	一、六四一	八、二四四	二、八六七、一六七
三十七年	四、七六四	二二、五二四	六、七三三、五六八	五、三三一	一六、〇四二	四、四七七、二九四	—	—	—
三十八年	四、八三四	二三、〇二六	八、八二一、五四四	五、四四二	一六、一八八	五、五五九、八六八	—	—	—
三十九年	五、二九四	二八、二五七	一三、三八五、九八二	五、七六四	一六、六九三	六、八〇九、六〇五	—	—	—

陶磁器、漆器、青銅器及銅器生產統計表

重要事業別石炭消費高表

(農商務省調)

年次	船舶用	鐵道用	工場用	製鹽用	合計
二十六年	四四一、五二一	一二七、〇七二	七三四、七八八	四六二、二四七	一、七六五、六二八
二十七年	五二三、六〇三	一六七、八八六	一、〇一、三九七	五三七、四一八	二、三三〇、三〇四
二十八年	七四六、六七九	二二二、九九一	一、一九八、〇七二	五二一、五五四	二、六八九、二九六
二十九年	六九二、五八四	二六〇、〇二一	一、五六五、四二九	五五一、〇一二	三、〇六九、〇四六
三十年	八九三、一三六	八五〇、一六七	一、八四六、八九一	五〇〇、五〇四	四、〇九〇、六九八
三十一年	七九一、一五八	三九〇、五六六	二、五四八、〇六七	六六三、一二二	四、三九二、九一三
三十二年	一、二四四、七九一	四九九、九四四	二、六一五、四二六	六七四、六八〇	五、〇三四、八四一
三十三年	一、四六三、八一二	五〇六、九五九	二、六五二、八〇〇	六三八、六〇一	五、二六二、一七二
三十四年	一、三九六、七四五	六二五、九六四	三、八四四、四三四	八一、七二一	六、六七八、八六四
三十五年	一、五三四、二七二	七〇四、〇五五	三、四七四、四六一	七八八、九九八	六、五〇一、七八六
三十六年	一、七四四、三四二	七三二、九九二	三、六七四、五六七	八二二、二四四	六、九七四、一四五
三十七年	二、二二八、一一七	七五八、七五五	三、七〇五、二八〇	七二三、二八七	七、四一五、四三九
三十八年	一、九九七、〇六九	八四一、五九一	三、二七六、三七八	四九八、八六二	六、六一三、九〇〇
三十九年	一、八〇四、七八七	一、〇四一、八三五	三、七七四、一〇〇	六五九、九二七	七、二八〇、六四九

重要事業別石炭消費高表

東京市米雜穀聚散調表

(東京商業會議所調)

其 一 米

一俵ノ數量ハ地廻米東海道米三陸米兩羽米大上米(九州米ヲ除ク)ハ凡
四斗入、大上米中九州米ハ三斗三升入、越中越後米ハ四斗乃至五斗入ニ
シテ外國米一袋ノ數量ハ支那米印度米ハ七斗八朝鮮米ハ五斗八ナリ

甲 深川藏入高

月次種類	地廻米	東海道米	越中、越後米	三陸米	兩羽米	大上米	計	外國米
三十年一月	二九四三七	一四七五	五七一	三三、九二四	〇	一四九、二八四	二二四、六九一	五八四八
二月	一五、五八八	一、五六九	五五〇	一三、三六五	〇	六、三八四	一〇二、四五六	七、七〇四
三月	三二、七五〇	二、八五五	三三三	二二、七〇八	〇	二二、一八六	二六〇、七三三	八、三八三
四月	二二、四六一	一、八二四	四七二	五、三四八	〇	一七八、六五五	一九八、七六〇	七、五四四
五月	八九〇五	二、九四〇	〇	一、六六六	五五、二〇九	二四、五四四	一九三、二六四	八、〇七〇
六月	六、九一六	九〇九	〇	八〇	〇	一〇〇、一三七	一〇八、〇四二	一六、六六四
七月	四、六二七	二、〇二五	〇	七五〇	三三、五〇三	四九、五四九	七九、四五四	二、三〇九
八月	二、八七七	五二、七七三	九、九二八	一、八六三	五〇、三六〇	九六、四〇七	二四、二〇八	一、一七八
九月	五、四〇四	九、九七七	九、九二九	二	一〇、五三〇	五二、一九八	八七、三三〇	一、九四〇
十月	二〇、〇八七	四九、九三〇	一三六	〇	〇	八、六二七	一五一、七八〇	七、五九六
十一月	二二、一七二	一六四、二五四	七七二	〇	〇	九六、四七一	二七三、六七〇	一〇、九一〇
十二月	八、六五四	一七〇、二七一	〇	〇	〇	四六、九三三	二三五、八五八	五、〇八六

月次	種類	地廻米	東海道米	越中、越後米	三陸米	兩羽米	大上米	計	外國米
計		一四九、八七八	四六〇、八〇二	二一、八六一	八八、七〇六	一三八、六〇二	一、五〇、三七六	二、一〇、三三五	八三、三三三
三十一年一月		四〇、〇一一	一九三、七二五	〇	五〇	〇	六九、六八八	二六七、三九四	七二、二九六
二月		三、三三二	一六二、一八八	〇	〇	〇	五〇、六六五	二二六、〇八五	三九、九六四
三月		五、四二二	二二五、九三七	〇	五七五	〇	一一〇、四九〇	二四二、四三三	六三、四二五
四月		四、四三九	四九、六二七	〇	〇	〇	一〇四、九二四	一五八、九九〇	五六、二七〇
五月		七、七七七	八二、三三四	〇	四、三五九	四、四六〇	六一、〇一一	一五九、九四一	六六、〇四六
六月		四、七七三	五九、五四六	九〇	〇	〇	六二、〇一一	一五九、九四一	五六、二七〇
七月		六、八〇六	五三、九六三	四七三	八、八一〇	二、八三八	一六、四七四	九三、五七九	一三〇、五九二
八月		九、一六〇	四二、三一九	一、六五八	七、二八四	一九、〇五五	三六、六九五	一六、一七一	六二、二八八
九月		八、〇九五	五四、九〇五	一〇、三三五	二、四九六	八、二四二	三〇、九一三	一一四、八八六	五、〇八六
十月		七、四九一	三七、九八一	一、七五八六	二、七三七	四、八二三	五、〇三〇	一七五、六四八	四二、六〇八
十一月		二、一八六	八五、一〇五	一〇、八三四	一〇、九二八	〇	一五、〇四四	二三五、〇九七	六、六九六
十二月		七、六六一	一〇三、七〇七	三三、三四五	二、四九七	二〇	三、八四一	一五一、〇三一	三、三七五
計		八一、〇五二	一、〇五、三三七	二六五、三三二	五二、二七六	五六、四九一	五二七、五〇〇	二、〇三三、八六七	五九九、四六七
三十二年一月		一八、七三六	一五、二九〇	八、〇四一	一、五〇五	〇	四、一二六	一八三、六九八	三、三四五
二月		一、七九六	八五、四六九	六八、一三	五、五〇三	〇	四、二二三	一一三、七九四	四、九六五
三月		九、四六五	七九、三九八	一六、七六四	三、七五六	〇	六、五一〇	一一五、八九三	一、〇六一
四月		六、四四〇	七、一四五	六〇、二九九	四、八八一	二、三、九九七	二、七五四	一八五、五一六	二、九七一

月次	種類	地廻米	東海道米	越中、越後米	三陸米	兩羽米	大上米	計	外國米
計		二六六、三三八	一、〇、四七〇〇	三二六、〇三七	一一九、二四六	一六七、〇八五	五〇六、三〇四	二、三八九、六〇〇	三、三三〇
三十三年一月		四、四四八	一七、六五〇	二〇、一五二	九七、〇四一	二、八九五	二、二二三	一八一、四一七	五、六六一
二月		四〇、五五五	三三、七七二	三六、四七九	八九、九〇九	一一、四六七	二、二五五	二二三、四三七	一六、一八八
三月		一、五五六	一七、四七八	四〇、六五三	一五、六七一	四、一〇五	五〇、三九四	一七六、八〇三	九、一八四
四月		二、九六六	一三、七四九	一六五、一六	一、九三四	八五、一一一	五四、〇七一	三三三、九四七	一一、六四一
五月		六、四四八	三七、三五七	二七、二二八	五、一六八	六八、一一一	四七、六三八	二九〇、二三四	一〇、三五五
六月		七、一五五	一三、〇八〇	一一四、二一〇	五、〇二〇	四九、四四五	一四四、三九一	三五六、八七一	二、四六二
七月		六、〇二九	一四、九〇六	一、九七七	二、九四	三九、〇九九	七、五九八	一四〇、五八二	一、七四五
八月		四、九九五	二二、九〇七	二、二九〇	二二	三六、六四二	三、四九九	一〇八、五〇五	一、八七〇
九月		二、六九九	七、〇六三	五、四八一	九七九	一、二六九	九八、一四七	一三九、〇三八	〇
十月		一、六三九	一四九、六二二	二二、一〇一	一、八七八	四七、九一四	五、三三四	二七七、五八七	五、四三九
十一月		一、八七四	七九、二九六	四、五八一	一、四〇九	一三、二八八	三、四九四	一三三、九四二	一、二七
十二月		五、二八一	一一四、七九一	一七、五二九	四〇〇	三九、二五三	六二、一六八	二三九、四三三	〇
計		六、四七五	二二、六八二	八、〇五〇	〇	二二、二七〇	一五四、四五八	三三三、九三五	〇
十一月		一〇、五七五	六九、七四八	二〇	五	三、八四一	八五、八七二	一七〇、〇六一	一、九二〇
十月		四、四六一	四九、八四五	四、一〇六	〇	六、〇〇五	三九、三九一	一四四、〇八八	一、八九〇
九月		九三、八五七	二四、〇七八	五三、一九三	二四、四九五	四、六六六	三三、二七三	二二二、五六二	三、四八八
八月		五二、五五九	一一、三四六	一一四、三三〇	七五、三三四	五、八五一	一九、七〇二	二七九、一〇三	五、〇二〇
七月		二六六、三三八	一、〇、四七〇〇	三二六、〇三七	一一九、二四六	一六七、〇八五	五〇六、三〇四	二、三八九、六〇〇	三、三三〇

月次種類	地廻米	東海道米	越中、越後米	三陸米	兩羽米	大上米	計	外國米
三十三年十一月	一二七、二五	七七、八四八	五八、〇一九	四、八一	一八	一四、三三八	一六七、一一九	二、六七八
十二月	一九二、〇九	四三、四二三	六七、二八一	八、八一八	一五、四二三	一五、五六二	一六九、六九六	〇
計	一六七、二七一	四〇、八二六	七三四、〇七三	三三、一四三	四三、八〇一	四七八、四三八	二、四三六、五四二	五三、五一九
三十四年一月	三二、一八七	一四七、六二五	一二五、九九〇	八五、一〇四	二、四九六	二三、六九五	四一六、一八七	四、〇三〇
二月	九三、八七	七七、六八二	一一、四九〇	二七、三六五	二九、七七七	五、八六六	一六一、五一七	一、七九六
三月	七、〇六五	一〇〇、〇〇〇	四三、七九九	一八、六二八	〇	一一、五一一	一八二、〇〇三	五、五五五
四月	三、七四一	一一四、九七九	八九、七七七	二〇、四四五	九九、五四一	五、四四三	三三三、九一〇	五、六七五
五月	四、一五三	五七、三四七	二六、五九八	一〇、二八二	一三、六二二	六、五〇〇	一一二、六四二	六、一〇六
六月	三、三八九	七七、五八八	四三、一三八	六、一四八	一〇、八八六	四五、四三六	二八四、三八五	三、二六七
七月	三、七八五	七五、三九九	三三、七九九	三、七三九	一九、八四七	三六、六八二	一七二、二五一	三、一三八
八月	六、七九八	四八、一八一	一一、三四九	四、一四三	一六、三六二	四四、〇九九	一三三、九三二	九、四四三
九月	一六、六二〇	五二、五四六	二四、九九一	一六、六二八	二九、一五五	八、〇二二	一四七、九六一	二、四八六
十月	二二、七九	九、三五六	七、五九四	二、二八五	二五	七、五三	九七、七四二	二、〇〇〇
十一月	八、二四七	五〇、二三〇	一四六、五七八	一、五四四	二二、三六四	四、三三二	二三三、一八五	〇
十二月	一九、五七八	七八、七三七	一七、八七〇	三六、〇〇九	一五、〇〇九	八八九	一六八、〇九二	〇
計	二二、七九九	八八九、六五〇	六四八、九六七	二二、三三〇	三五六、八二四	一八八、二七七	二、四四二、八一七	二八、一九六
三十五年一月	二八、八四六	八七、一〇二	二四、五三九	四九、八六七	一、二五七	一、二九八	一九二、九〇九	七、〇〇〇
二月	二〇、七二〇	五九、四二〇	一九、三二一	五三、二五八	三四、四三四	六〇〇	一七〇、三三三	一、〇一八

千二十八

月次種類	地廻米	東海道米	越中、越後米	三陸米	兩羽米	大上米	計	外國米
三十六年一月	一〇、二一九	二六、二〇一	八、二二〇	三七、九三七	三三、四八六	一、〇一七	一一六、八九〇	二、五〇〇
二月	八、二五	二二、五三三	一三三、〇五	二二、〇八九	五七、六五四	九八八	二四五、四〇三	七、九四
計	一三、五四四	五五、一〇七	七五、六二二	二二、六四〇	七四、七二二	一一、三四四	二五一、九七七	一、二一九
三月	七、三八八	三二、七四六	三九、八〇八	九、七二七	一一、二四九	一、二二六	二〇二、二四	三、一六一
四月	九、〇七一	二七、八八八	四、九七九	七、九一九	六四、一七一	二、八七六	一一六、九〇四	三、七四五
五月	四、三〇三	一一七、八七〇	二八、八五四	六六八	七六、三四七	三五、九八七	二七四、〇二九	五、一五三
六月	一、一三〇	九六、四五二	二八、三七六	一、五〇〇	三三、三二五	七八、七七四	二三八、五四七	一六、九三〇
七月	九〇七	一六五、六九二	八四、二六	〇	二、一〇〇	一七、一八〇	四二四、一〇五	四、四二五
八月	一、三六五	五九、六七九	六六、四一八	四一五	〇	二〇四、九五八	三三二、八三五	三〇、〇一八
九月	一、三八九	四二、二二一	三六、三九〇	二、五八四	〇	五五二、二三三	六三四、七二七	四、〇三八
十月	一〇五、八九七	八〇、一八〇〇	五三二、一九七	二〇八、五九四	四八九、〇一四	一、〇六三、三八一	三、二〇〇、八八三	一九四、八五一
十一月	四、四三四	七二、〇七一	七二	三、四二四	三、三五	五五四、九九九	六三五、九二四	四、四一七
十二月	一、一一五	三九、六三八	六三〇	三、六〇〇	〇	二四九、一八六	二九四、一六九	五、四七三
計	一、四四三	三八、二〇二	八四八	三、六三六	〇	一四九、三二五	一八九、四四四	九六、八三三
三十七年一月	一、六二九	二九、一〇九	三二、〇〇六	一三、〇五八	二、五〇〇	一一〇、八四九	一九九、一五一	六六、二五〇
二月	八、四五〇	三八、五四四	三四、五〇二	四、一一二	一四、〇六六	一六六、九五八	二六六、六三三	一一六、五九五
三月	六、九九七	一四、六五六	二、六三〇	二、六三三	六、八七四	六五、〇〇五	二二七、七八四	二九、八七二
四月	一、七二七	二九、五三三	一、三六七二	一、七三九	一八、四九二	六三、六九六	二八、八三九	八、二三四
五月	五、一四六	五九、九六〇	二七、一五四	一、三二一	二六、一三三	一八六、五三八	三〇六、〇五一	一〇、九一九

東京市米雜穀聚散調表

千二十九

月次	種類	地廻米	東海道米	越中、越後米	三陸米	兩羽米	大上米	計	外國米
三十七年一月	計	九四七〇	四二八、一七八	四〇五、四〇七	六六、二四〇	八六、九九九	一、六七三、八二三	二、七五五、三五七	四五七、四七三
二月		二四六七八	一三、四八四	三二、八八六	八七、二二三	二、三二一	四〇、六九八	二三四、七四六	一八、六〇六
三月		二二、八六七	二二、二〇七	一三、〇一三	一六、二七七	一、二五二	三〇、〇一四	一〇八、九九三	八、〇七九
四月		八六〇〇	六八、四六二	一九、二〇〇	一一、七二五	二、四八〇	一九、三八〇	七五、四二四	三三、五〇一
五月		一〇、四二六	五九、四九七	五一、九四四	九〇、〇〇八	八〇、九七八	六八、五八四	二八〇、三九七	九二、〇九五
六月		九、〇〇二	四一、一一二	一一、二五四	四、九八七	八、二二四	二八、〇九五	一〇二、六六四	八一、八三一
七月		六、二八六	四八、三一一	四、三九九	一、三二〇	一〇、四八五	二四、六六四	九五、一九五	三五、七七九
八月		七、九三三	一一、九四四	六、六四四	三、六七四	一、七五〇	三六、九五四	一六九、一五九	二六、六二二
九月		一三、九八七	三〇、〇七九	一七、〇六八	五、三三三	一〇一	一、一〇一	七二、七一九	二四、五七五
十月		三〇、三〇二	八、〇六三	五三、六〇三	一五、七四八	三三〇	一一一	一〇八、〇四七	一〇七、八二二
十一月		二九、一三五	三、九九九	一一、六四六	九、二七五	一、四九七	〇	一六〇、五五二	四八、六七三
十二月	計	五八、〇一九	一、一三六	二二、八八七	四二、六八五	五、七三三	八、四六六	一三七、九一五	一五、九六六
計		二五八、七四〇	四三六、〇一三	三五七、六〇三	二二七、三五五	一一五、四三〇	二八一、四六〇	一、六七六、六〇一	五六八、〇六九

千三十

月次	種類	地廻米	東海道米	越中、越後米	三陸米	兩羽米	大上米	計	外國米
三十八年一月	計	一〇五、六三六	一五、六九九	七五、二七四	一〇八、四〇四	三〇、七三五	四、二二五	三三九、八七三	一一、六〇一
二月		二四、〇九七	一一、一四三	五〇、四八四	七五、九七六	一六、一三七	二、一七〇	一八一、〇〇七	三三、三五八
三月		二二、一七九	三八、八九二	八、二二二	二二、六四二	四、三八三	五、〇八五	一〇一、三九三	四八、二九五
四月		一五、二四八	三〇、一二四	一三、二七七	四三、六四六	二、九〇五	一九、〇一九	二四三、七〇九	五四、一五五
五月		二四、八六八	四八、〇二七	三〇、六八九	六八、六四三	四六、五六六	三七、八三八	五二七、六三一	五四、三六六
六月		八、〇八五	一六、三二六	二七、四九四	二七、七〇二	七五、六五九	六八、七八八	一六二、一三四	五一、八三四
七月		四、八九二	一七、五三三	二四、四六八	一五、二六三	五八、六八〇	二、五三七	一一三、三六三	四〇、七九七
八月		三、三三〇	二四、七一一	二五、六七五	〇	一一、七四四	一三、八九九	一八四、五五九	四七、九四一
九月		四、六三三	五八、三三二	四、七〇八	〇	六八、一一〇	四八、九四五	一八四、七二八	三九、七八七
十月		七、一九四	六七、五三五	一四、八二六	六、六二〇	三、五〇一	一五八、五七四	二五八、二四〇	一一三、一〇七
十一月		六、四七六	一〇〇、〇六七	一九、七八	二四八	〇	三五六、三五〇	四八二、八六九	一〇五、七〇三
十二月	計	八、一〇二	七五、〇八七	一八、四三二	二四〇	四一	二四四、一五〇	三三六、五三三	五一、二四六
計		二三三、五四〇	五〇四、四五六	七〇三、七四七	三七〇、三八四	四二四、二三一	八九九、六七〇	三、一三六、〇二八	六五二、二一〇
三十九年一月		一八、三九一	九二、二九二	七五、二九	六〇〇	五八〇	一三七、一三七	二五六、五二九	八、六六一
二月		二、三三三	五五、八五五	四八、八二	一一〇	九三七	一一二、三九二	一七六、五二九	一五、八四三
三月		四、四七九	一〇五、二五八	八、五六三	二四〇	一、二〇四	二七八、一六七	三九七、九一一	五一、一三五
四月		二、七五七	四六、六〇〇	六、五七三	三、四四〇	四四五	三〇五、三九三	三六五、二〇八	七六、一七五
五月		三、五三八	六二、八九四	五二、一八三	六六五	一三八、六〇四	一九八、〇〇二	四五四、八八六	九五、六五三
六月		三、一七六	五〇、八一	一六、三三七	四八〇	一八、一九九	二七、八二四	三六、八二七	八、五六四

東京市米雜穀聚散調表

千三十一

月次種類	地廻米	東海道米	越中、越後米	三陸米	兩羽米	大上米	計	外國米
三十九年七月	一、八八〇	二〇、〇九三	七、七三五	〇	二九三	一〇七、九二二	一三七、九二一	一六、六一一
八月	〇	二九、三八九	一三〇	〇	〇	七四、三九六	一〇三、九一五	七、五六〇
九月	三、二〇九	九、一四五	三五〇	二	〇	六二、六七一	七五、四七七	三、四五四
十月	四、七九五	三八五七	一四、八三六	〇	〇	六二、三三九	八五、八七	三〇、九六一
十一月	三、一九二	一四、四四一	一九九、二五五	二〇	一、三八〇	一六四、八五四	三八三、二四二	一五、六七七
十二月	五、一〇五	二六、七八六	七七、九三三	二、六三〇	五、七〇三	二六〇、七三三	三七八、八七九	七、八一九
計	五二、八〇三	五二六、五二二	三九六、二九五	八、一九七	一六七、三四五	一、九〇一、八六〇	三、〇四三、一一一	三五六、一一三
四十年一月	七、二六六	三五、四六六	一六五、九二〇	二、六六三	六二、六〇六	五〇〇、三一九	七七四、一九〇	一六、五二二
二月	三、一六二	四三、二四八	四、九七五	三五〇	五、八〇七	三三五、五七〇	三七三、一一三	四四、九五九
三月	二、〇五〇	四八、二四〇	一一、一八二	〇	四九五	二七五、四八二	三三七、四一三	一一、八三一
四月	一、〇二九	二四、三七五	二二、六七四	一〇四	一〇〇	一五二、三七七	二〇一、六五九	三三、三三二
五月	一、四五九	三三、四一六	八〇、〇〇七	〇	〇	二二四、七八五	三三二、四四一	二九、七一一
六月	二、一五四	九、九九〇	九九五	〇	〇	一三三、八三六	一四五、九七五	二六、五五九
七月	一、八九八	二二、九六九	一一、二一五	〇	〇	一七八、九三〇	二〇三、九三二	二九、〇七五
八月	一、三三五	四五、五三七	七五五	〇	〇	二四七、一七九	二九四、八〇六	二二、五七一
九月	三、四九七	二二、九六三	二、八九四	〇	〇	二四五、〇五一	二七四、四〇五	一八、五八四
十月	五、九七〇	一一、〇九八	二七、八七八	七、八六	六、二八五	一六一、九一〇	二二三、九二七	二八、七四二
十一月	七、〇五七	一八、八三五	二四、二七四	一五、六二五	七、五〇七	一〇八、一七二	一八一、四七〇	七六、〇一四

千三十二

月次種類	地廻米	東海道米	越中、越後米	三陸米	兩羽米	大上米	計	外國米
十一月	三六、九二四	六、九〇五	七三、七二二	二二、五三六	二二、六五一	五六、九五二	二二〇、六六九	一四、一四〇
計	七三、七九二	三三、九九二	四七、三九一	四三、〇六四	一一、八一八	二、五八九、五六二	三五七、三九九	三五二、一三〇
四十二年一月	三五、四八八	一四、六三三	二四、一九九	八、八五〇	一一、〇八四	四七、九七〇	三二二、二五三	一八九、六六六
二月	三三、八二六	一七、一五九	四〇、一五四	五、〇〇二	三二、六〇六	二四八、五七一	三六五、三〇八	一八、五〇六
三月	一四、二一〇	七、八四〇	一九、九三八	五、七二五	二七、二七五	一〇八、七〇七	一八三、五九五	一一、四九五
乙 深川藏出高								
三十年一月	二二、五二〇	六、〇一九	四、三四二	一一、〇二八	四、一八五	六四、一四〇	一一三、二四四	二、七六三
二月	二九、七七一	九、六四四	三三、五八五	二〇、六七八	九、六八二	六二、二八二	一五三、一四二	四、九〇九
三月	四〇、〇四八	二、七七二	一六、三八七	一一、九八〇	五、四五四	六七、八〇八	一四六、四四八	六、五三三
四月	四九、一〇六	七、〇三六	一七、八六六	二二、四九八	六、三七四	一〇九、五二五	二二、三五五	九、七四四
五月	三六、八六八	一四、六三六	一九、五〇三	二九、五七〇	三三、四一七	一三四、五八七	二五八、五八一	一一、一一〇
六月	一五、一六〇	六、七〇八	一四、六〇七	三四、八一〇	三二、〇六四	一七四、一九九	二七六、六四八	一〇、五七三
七月	二五、三六五	七、八〇六	一九、〇六七	二四、〇五五	二九、七七二	一九七、八〇九	三〇三、八七三	七、三二〇
八月	九、三〇〇	一七、一八七	一八、三三六	一〇、〇五二	二九、三七七	一五八、六〇〇	二四二、八三二	三七、二八
九月	八、三三二	二〇、六三七	二、五三九	三、五六七	二六、五五八	一五三、〇七〇	二二四、六九三	七、五六九
十月	二五、四〇九	六、二三〇	一〇、九三三	五、三九八	一三、七二七	一九五、四〇九	三三三、一六七	七、〇五三
十一月	一〇、二八六	一一〇、四三五	二、三四六	一、五六一	三、九四四	七七、九四六	二〇六、四九八	八、七〇五

東京市米雜穀聚散調表

千三十三

月次	種類	地廻米	東海道米	越中、越後米	三陸米	兩羽米	大上米	計	外國米
三十一年一月	計	七、九	一四、八八二	一五〇一	六四四	八三一	八五、〇〇五	二、三三、五九二	三、七二五
二月		四、二四	一四、二六六	九五二	八〇七	六四三	六四、三七四	二、三三、六六六	二、九二、六九九
三月		七、八三二	一四、五、六九一	三、九一〇	二、四二三	二、一四二	六六、七三三	二、八七、三二一	四、二、一七六
四月		七、三三五	一六、〇七〇六	〇	五一九	〇	八五、一四八	二、五三、五九八	六、〇、九四九
五月		六、一五	九八、九〇六	〇	五六	〇	九三、六八四	一、九八、七六一	六、三、〇九三
六月		六、〇五〇	六七、六五一	〇	三、五九七	一、八三〇	六〇、一四五	一、三八、五四五	五、一、〇九八
七月		一〇、〇三七	七六、七五七	九〇	一、二〇八	一、六四一	四九、六八一	一、五五、四二七	三、九、一八四
八月		七、七四四	四七、七五七	四七三	六、八一五	五、六七四	三三、三四二	一、一五、四三三	三、五、一四
九月		六、八五三	六三、七七七	一、六五八	五、一六九	一、五三三	三三、六六八	一〇八、三五二	六、六、一三七
十月		六、一三九	五二、五六九	六、四八五	二、五七九	三、九九七	一九、一〇一	一一、六四二	八〇、七八二
十一月		七、五六三	三二、三六〇	七九、六五七	二、九〇二	四、一五六	三、二二三	一一、九、九五一	三、七、五七〇
十二月		九、〇七〇	五七、六七一	五四、三二四	二、三九六	三、二七七	一一、七八〇	一、三九、五一八	二、三、七三九
計		八四、一六四	一、〇一六、五五三	二〇三、九三八	四、五、四三三	五七、一三六	五、四、二五九	一、九、五二、四八三	五、六、七、六七七
三十一年一月		一五、一、二四	九一、八四七	二七、七九二	五、二二一	二、一四一	一三、七八一	一、五五、八八六	二〇、一九二
二月		一六、一、三五	九八、二〇〇	一九、八五六	四、四四三	〇	五、七、七九	一、四、四、三五三	一六、二、二六
三月		六、四、三三	九五、三三五	二七、三五二	四、一一〇	〇	六、五、六九	一、三九、六九八	六、一、五三
三十一年一月	計	七、九	一四、八八二	一五〇一	六四四	八三一	八五、〇〇五	二、三三、五九二	三、七二五
二月		四、二四	一四、二六六	九五二	八〇七	六四三	六四、三七四	二、三三、六六六	二、九二、六九九
三月		七、八三二	一四、五、六九一	三、九一〇	二、四二三	二、一四二	六六、七三三	二、八七、三二一	四、二、一七六
四月		七、三三五	一六、〇七〇六	〇	五一九	〇	八五、一四八	二、五三、五九八	六、〇、九四九
五月		五、三三二	六七、六五一	〇	三、五九七	一、八三〇	六〇、一四五	一、三八、五四五	五、一、〇九八
六月		六、〇五〇	七六、七五七	九〇	一、二〇八	一、六四一	四九、六八一	一、五五、四二七	六、三、〇九三
七月		一〇、〇三七	四七、七五七	四七三	六、八一五	五、六七四	三三、三四二	一、一五、四三三	三、五、一四
八月		七、七四四	六三、七七七	一、六五八	五、一六九	一、五三三	三三、六六八	一〇八、三五二	六、六、一三七
九月		六、八五三	五二、五六九	六、四八五	二、五七九	三、九九七	一九、一〇一	一一、六四二	八〇、七八二
十月		六、一三九	三二、三六〇	七九、六五七	二、九〇二	四、一五六	三、二二三	一一、九、九五一	三、七、五七〇
十一月		七、五六三	五七、六七一	五四、三二四	二、三九六	三、二七七	一一、七八〇	一、三九、五一八	二、三、七三九
十二月		九、〇七〇	九一、八四七	二〇三、九三八	四、五、四三三	五七、一三六	五、四、二五九	一、九、五二、四八三	五、六、七、六七七
計		八四、一六四	一、〇一六、五五三	二〇三、九三八	四、五、四三三	五七、一三六	五、四、二五九	一、九、五二、四八三	五、六、七、六七七
三十一年一月		一五、一、二四	九一、八四七	二七、七九二	五、二二一	二、一四一	一三、七八一	一、五五、八八六	二〇、一九二
二月		一六、一、三五	九八、二〇〇	一九、八五六	四、四四三	〇	五、七、七九	一、四、四、三五三	一六、二、二六
三月		六、四、三三	九五、三三五	二七、三五二	四、一一〇	〇	六、五、六九	一、三九、六九八	六、一、五三

月次	種類	地廻米	東海道米	越中、越後米	三陸米	兩羽米	大上米	計	外國米
三十一年一月	計	一四、六、二四	九六、八四六	四、五、九三三	五、七、八五	二、七、六九	七、一、二七	一、七三、〇七四	七、〇、五九
二月		七、〇、九九	九六、四七五	三、七、九六八	三、九、六九	三、三、〇七一	一四、三四一	一、八一、九三三	五、一、八九
三月		四、三、八	一一、四〇三	二、一、五〇二	二、九、三四	二、九、七五三	三四、九四三	二、四、七三三	二、三四八
四月		六、四、三	一一〇、九〇五	一、五、五二六	一、五、八九	三、七、一三	四二、八八	二、二、九八二	七、三
五月		六、六〇八	一〇〇、七一〇	八、三、三一	一、三、二四	二、三、八八三	七、一、二五一	二、二、〇九七	八〇、二
六月		九、九〇七	一五八、六四一	五、六、五七	〇	一、五、四九一	一四、二、八三三	三、三、七、一〇〇	六〇、二
七月		八、七、三七	五七、八六七	二、一、〇五	〇	一五、四九一	一五、七七五	九、九、九七五	五〇、二
八月		二七、五、一九	四四、四一四	一一、一七八	一、三、八七六	一〇、〇八八	四四、七九三	一、五、二、八六八	三、一、〇七
九月		三五、九、九七	一七、五、七一	二、三、〇二五	二、三、六二五	四、五、八四	九、二、八七	一一、三、〇七九	三、五、〇五
十月		一五八、八、三二	一一、〇、一一四	二、四、七、三、二四	六、五、八五一	一、六、三、五五〇	四〇、九、三三七	二、一、四、四、八〇八	六、五、七、四八
十一月		四三、七、〇二	一五、四、四五	三、四、六、八三	三、五、二、三五	三、四、九六	二、四、〇、三九	一、五、六、六〇〇	三、七、一〇
十二月		三、一、八三	二〇、五、五一	五、二、一、四一	四、六、四〇八	一、七、二、五	一、七、六、六九	一、七〇、三、一六	二、〇、九七
三十一年一月	計	二〇、三、五、四	一、七、三、四、七	六、三、八、八一	二、三、五、七一	三、三、二、九〇	七、七、一、四九	二、四、二、四、二八	六、七、五、六
二月		五、六、五、三四	一、七、三、四、七	八、三、一、三二	二、五、四、四九	二、二、七、四三	三、五、三、八三	二、三、九、五、七八	九、九、九、三
三月		六、三、九、九	二、四、五、三、八	一、三、四、七、九五	一、九、二、二七	六、六、五、七五	五、七、七、九一	三〇、九、二、三五	二、一、五〇
四月		三、五、九、五	五、八、二、四、七	九、一、〇、七	四、三、五、六八	三、七、二、五、四	七、二、七、六一	三〇、六、五、三、三	二、六〇、五
五月		一、八、一、〇	二〇、〇、一〇	七〇、四、五、八	一、三、八、一、四	七、二、七、六〇	四、五、二、九〇	二、四、一、一、四二	一、二、八、七、五
六月		二、四、八、二	一六、一、七、六	四、三、一、九、五	六、七、四、三	八、三、二、七	六、九、二、二	二、四〇、〇、三五	九、七、五
七月		二、三、七、六五	四六、五、三、八	四、六、七、七	四、二、二、七	二、六、五、九三	六、三、八、三五	二、四、八、七、五	一、二、〇、二
八月		二、二、四、八二	一六、一、七、六	四、三、一、九、五	六、七、四、三	八、三、二、七	六、九、二、二	二、四〇、〇、三五	九、七、五
九月		二、三、七、六五	四六、五、三、八	四、六、七、七	四、二、二、七	二、六、五、九三	六、三、八、三五	二、四、八、七、五	一、二、〇、二
三十一年一月	計	一、五、八、八、三二	一一、〇、一一四	二、四、七、三、二四	六、五、八五一	一、六、三、五五〇	四〇、九、三三七	二、一、四、四、八〇八	六、五、七、四八
二月		四三、七、〇二	一五、四、四五	三、四、六、八三	三、五、二、三五	三、四、九六	二、四、〇、三九	一、五、六、六〇〇	三、七、一〇
三月		三、一、八三	二〇、五、五一	五、二、一、四一	四、六、四〇八	一、七、二、五	一、七、六、六九	一、七〇、三、一六	二、〇、九七
四月		二〇、三、五、四	一、七、三、四、七	六、三、八、八一	二、三、五、七一	三、三、二、九〇	七、七、一、四九	二、四、二、四、二八	六、七、五、六
五月		五、六、五、三四	一、七、三、四、七	八、三、一、三二	二、五、四、四九	二、二、七、四三	三、五、三、八三	二、三、九、五、七八	九、九、九、三
六月		六、三、九、九	二、四、五、三、八	一、三、四、七、九五	一、九、二、二七	六、六、五、七五	五、七、七、九一	三〇、九、二、三五	二、一、五〇
七月		三、五、九、五	五、八、二、四、七	九、一、〇、七	四、三、五、六八	三、七、二、五、四	七、二、七、六一	三〇、六、五、三、三	二、六〇、五
八月		一、八、一、〇	二〇、〇、一〇	七〇、四、五、八	一、三、八、一、四	七、二、七、六〇	四、五、二、九〇	二、四、一、一、四二	一、二、八、七、五
九月		二、四、八、二	一六、一、七、六	四、三、一、九、五	六、七、四、三	八、三、二、七	六、九、二、二	二、四〇、〇、三五	九、七、五
三十一年一月	計	一四、六、二四	九六、八四六	四、五、九三三	五、七、八五	二、七、六九	七、一、二七	一、七三、〇七四	七、〇、五九
二月		七、〇、九九	九六、四七五	三、七、九六八	三、九、六九	三、三、〇七一	一四、三四一	一、八一、九三三	五、一、八九
三月		四、三、八	一一、四〇三	二、一、五〇二	二、九、三四	二、九、七五三	三四、九四三	二、四、七三三	二、三四八
四月		六、四、三	一一〇、九〇五	一、五、五二六	一、五、八九	三、七、一三	四二、八八	二、二、九八二	七、三
五月		六、六〇八	一〇〇、七一〇	八、三、三一	一、三、二四	二、三、八八三	七、一、二五一	二、二、〇九七	八〇、二
六月		九、九〇七	一五八、六四一	五、六、五七	〇	一、五、四九一	一四、二、八三三	三、三、七、一〇〇	六〇、二
七月		八、七、三七	五七、八六七	二、一、〇五	一、三、八七六	一〇、〇八八	四四、七九三	一、五、二、八六八	三、一、〇七
八月		二七、五、一九	四四、四一四	一一、一七八	二、三、六二五	四、五、八四	九、二、八七	一一、三、〇七九	三、五、〇五
九月		三五、九、九七	一七、五、七一	二、三、〇二五	二、三、六二五	四、五、八四	九、二、八七	一一、三、〇七九	三、五、〇五
十月		一五八、八、三二	一一、〇、一一四	二、四、七、三、二四	六、五、八五一	一、六、三、五五〇	四〇、九、三三七	二、一、四、四、八〇八	六、五、七、四八
十一月		四三、七、〇二	一五、四、四五	三、四、六、八三	三、五、二、三五	三、四、九六	二、四、〇、三九	一、五、六、六〇〇	三、七、一〇
十二月		三、一、八三	二〇、五、五一	五、二、一、四一	四、六、四〇八	一、七、二、五	一、七、六、六九	一、七〇、三、一六	二、〇、九七
三十一年一月	計	二〇、三、五、四	一、七、三、四、七	六、三、八、八一	二、三、五、七一	三、三、二、九〇	七、七、一、四九	二、四、二、四、二八	六、七、五、六
二月		五、六、五、三四	一、七、三、四、七	八、三、一、三二	二、五、四、四九	二、二、七、四三	三、五、三、八三	二、三、九、五、七八	九、九、九、三
三月		六、三、九、九	二、四、五、三、八	一、三、四、七、九五	一、九、二、二七	六、六、五、七五	五、七、七、九一	三〇、九、二、三五	二、一、五〇
四月		三、五、九、五	五、八、二、四、七	九、一、〇、七	四、三、五、六八	三、七、二、五、四	七、二、七、六一	三〇、六、五、三、三	二、六〇、五
五月		一、八、一、〇	二〇、〇、一〇	七〇、四、五、八	一、三、八、一、四	七、二、七、六〇	四、五、二、九〇	二、四、一、一、四二	一、二、八、七、五
六月		二、四、八、二	一六、一、七、六	四、三、一、九、五	六、七、四、三	八、三、二、七	六、九、二、二	二、四〇、〇、三五	九、七、五
七月		二、三、七、六五	四六、五、三、八	四、六、七、七	四、二、二、七	二、六、五、九三	六、三、八、三五	二、四、八、七、五	一、二、〇、二
八月		二、二、四、八二	一六、一、七、六	四、三、一、九、五	六、七、四、三	八、三、二、七	六、九、二、二	二、四〇、〇、三五	九、七、五
九月		二、三、七、六五	四六、五、三、八	四、六、七、七	四、二、二、七	二、六、五、九三	六、三、八、三五	二、四、八、七、五	一、二、〇、二

東京市米雜穀聚散調表

月次	種類	地廻米	東海道米	越中、越後米	三陸米	兩羽米	大上米	計	外國米
三十三年十月		一〇、三七六	四三、一九一	八、九三〇	一九、八〇七	四九、三三六	四九、八三五	二五〇、四六五	八、九一一
十一月		七、六九三	七五、一八六	七〇、八三〇	一、七七九	一一、一〇九	六〇、四三〇	三二七、〇二七	七八六
十二月		三〇、一九七	五六、五五七	五八、六七八	六、四〇一	一九、六五七	一三、六六九	一八五、一五九	五九五
計		二七三、七二九	四一八、九六九	八三、五九七	二八三、二一九	四三、七六五	五八七、〇五三	二、八一七、二二三	五、三三五
三十四年一月		七、二〇三	六九、九一六	五九、九四八	六、五二九	四、二六四	七、〇三九	一五四、八九九	一、八四七
二月		一、九六八	一〇四、四七一	二九、〇三八	一九、〇二七	七、三三九	一八、一五九	一八九、八九二	二、一五七
三月		一五、三二八	九〇、八二〇	六五、五九八	一三、五三二	一八、四五〇	一一、五四二	二三五、二六〇	二、七二八
四月		七、七九四	八五、三七九	五六、七六四	九、二七〇	二二、七〇三	八、七三八	一八九、六四八	六、五三一
五月		四、三六四	一一、一五六	四七、〇七二	一六、二六八	五九、八四三	八、八六四	二五三、五六七	三、六六六
六月		一三、七〇七	八〇、一三三	六八、六五六	一八、七四七	五七、〇一一	二一、三六二	二五九、六〇五	五、二九〇
七月		八、五三三	六四、五一九	四三、七八七	二九、五九四	八四、六五五	五五、二五七	二八六、三九五	四、八六六
八月		一一、一七七	六〇、一三七	四二、二二八	四二、五三三	四〇、〇〇五	二八、八三六	二三四、八九八	二、一五六
九月		一六、〇四〇	七五、六五一	二五、一九四	六三二	二七、四四一	七、三三八	一五二、二九六	二、八九
十月		一五、三三三	三〇、二六七	三〇、八四七	三〇、九一〇	五、一七九	一五、四五二	一二七、九八八	五、四四三
十一月		六、六六四	三五、九四五	九八、六九一	八、四八六	七、二八八	一一、九八七	一七〇、〇六一	二、七六
十二月		四、九二四	四六、六〇三	五三、五〇五	五、五八九	一一、五九七	一〇、九七九	一三三、一九七	七、九二
計		一三三、〇二五	八六五、九七六	六二、三二八	二二、一一九	三三九、六六五	二〇六、五五三	二、三六七、六五六	三一、四二
三十五年一月		三〇、七六四	四七、〇二八	二〇、六一四	三〇、七五六	八、九〇三	四、八〇一	一四二、八六六	一、四五六

千三十六

月次	種類	地廻米	東海道米	越中、越後米	三陸米	兩羽米	大上米	計	外國米
二十六年一月		八、八四五	七二、〇三二	一一、一〇四	一七、四三五	二二、七〇〇	七三二	一三三、五二七	六三八
二月		一三、四三三	四七、三七四	一〇、二三五	四二、八三〇	二四、一八九	三三九	一三八、三九〇	一、三九八
三月		一六、九六九	三六、六七二	五、一一一	二六、一五一	二九、五〇六	一、五九八	一六一、〇〇七	一、四九〇
四月		二二、七八四	二二、七三二	七五、二六七	四八、一一九	三〇、七八八	一、五〇	一八八、八六〇	六、二九
五月		一〇、四〇八	二六、〇七二	八九、三七九	四九、七八八	五五、五一一〇	五、三四六	二三六、五〇三	一、九二六
六月		九、二〇五	三八、五九五	五〇、二三四	七、八七一	八九、六六二	六、九五四	二〇二、五一一	二、九五四
七月		七、四六五	六一、五三二	二九、一一三	二、九二二	一一、七二五	六、九六四	二三五、二一九	四、六〇四
八月		四、二一五	一一、四九九	三、一一七	一〇、六一五	六五、四〇四	六、九七五	二九六、一九五	二、九三八
九月		五、五四	一四、八九九	二〇、三三五	一一三	四八、四七三	八、一五五	二九二、五一九	三、三三三
十月		四、八一六	一〇、四七七	六九、三三五	七、七二	一一、六三〇	二、九三三〇	三二、五〇四	二、三五〇六
十一月		二、四九五	五〇、七八二	三九、〇三九	七、九〇	三、三六八	二、九三三〇	三二、五〇四	四、四二六
十二月		二、八五三	七六、四二二	四九、六八七	二、三八、一七一	五〇、七七八	五、一七、七八六	二、六四六、八四三	一、四七、七七七
計		二二、八五三	七六、四二二	四九、六八七	二、三八、一七一	五〇、七七八	五、一七、七八六	二、六四六、八四三	一、四七、七七七
二十六年一月		二、三八三	三八、四九二	二二、七九六	一、〇七二	三八七	二、八五、一一三	三四九、一五二	四、二七二
二月		一、〇五五	三〇、〇二〇	二五、〇〇二	一、六五四	一、〇五〇	二、八七、八六一	三四六、六四二	五、一六九二
三月		一、一〇三	二二、六五三	八、三〇八	一、九七二	七、六三	三四二、一〇四	三七六、九〇三	七、二六二
四月		一、〇八三	五二、七二五	一九、七七三	二、六五四	一、二四六	二、五二、五八九	三三〇、〇六〇	七、八八四
五月		三、四五一	五〇、七四二	一〇、七八九	四、三七三	二、五二七	三、三九、一四七	三二一、〇三〇	五、七、五四七
六月		七、四八六	五一、八九六	三八、六九三	一六、八四八	六、二〇三	二〇六、〇三二	三三七、一四八	五、三、三一九
七月		六、五六〇	五四、七八八	三一、七八四	五、一五一	二、三五九〇	一、五九、五四七	二八一、四二〇	六〇、八九〇

東京市米雜穀聚散調表

千三十七

月次種類	三十七年一月												計	外國米				
	十二月	十一月	十月	九月	八月	七月	六月	五月	四月	三月	二月	一月						
地廻米	二、七四一	九、七八	四、七二五	三、七二〇	一九、〇九三	六三、〇八二	二六、四三五	三四、三二二	一八、二〇六	一九、七九五	八、三九八	一四、七三三	七、七九四	六、四四二	一八、二四三	二五、七〇一	七、九八一	一、二七三
東海道米	四、五七七	七、〇四一	四、四〇二	三、九四三	三、四五三	五、〇六八	六、六八三	二、〇七〇	三、八五〇	五、四三三	四、七三六	三、六三五	六、八七四	九、一三一	六、四二五	二、四九二	一、三八九	三、五〇三
越中、越後米	三、四五一	二、七五五	六、七五五	八、〇七五	六、三三三	四、九、五〇四	四、五、六八二	五、三、七八四	一、三、八二六	二、五、七四八	二、九、八八五	二、四、五五八	一、八、七三七	八、九二八	一、八、七九四	二、九、三四四	一、二、五六七	一、九、三〇七
三陸米	六、二〇	七、八三	三、六六	五、五〇	五、〇二五	四、一、〇六八	六、〇、八〇二	一、七、七八	四、一、七五〇	一、九、六三〇	一、〇、七九六	一、五、八六六	一、一、五〇四	一、七、〇一	四、二、九四	七、三、九二	四、七、一九	五、六、〇五
兩羽米	一、八、〇九二	一、五、五九一	一、二、六一二	六、三、八一	五、一、六	八、八、九五八	四、一、八五	一、〇、五九	六、〇、八三	三、六、四一	四、〇、四七四	三、五、〇五七	一、三、八七三	五、九、〇〇	六、〇、七〇	一、九、五	一、五、〇五	一、七、六五
大上米	一、四、三、六九五	一、四、一、九八一	八、八、八三八	三、七、三四二	一、〇、一、八六	二、一、九四、四三四	二、一、七、〇	三、三、四三九	三、九、九九〇	一、七、八四一	二、六、五三三	三、一、〇、五九	四、三、〇、七八	六、五、四、五三	一、九、〇、三一	五、〇、八	一、五、二〇	三、三、六
計	二、四、四、九五九	二、六、七、六一九	二、二、八、五九八	一、六、八、六三一	一、〇、一、六〇六	三、三、三、八六八	一、六、四、九五七	一、五、九、四七二	一、五、三、七〇五	一、四、〇、九九八	一、五、五、九二二	一、五、八、三二八	一、五、三、七六〇	一、八、〇、三五五	一、三、〇、五五七	八、八、一、三三	二、九、六、八一	四、三、二、八九
外國米	三、五、一、五八	二、五、一、六九	五、七、一、九	一、六、一、三三	一、〇、一、七九	五、〇、一、六四	九、八、九〇	一、〇、六、三三	一、二、二、九六	三、五、八、五二	五、七、九、六四	五、一、二、五四	六、三、一、八六	七、七、〇、五一	四、五、五、四四	二、六、七、七九	三、五、一、四二	三、四、六、六九

千三十八

月次種類	三十八年一月												計	外國米				
	十二月	十一月	十月	九月	八月	七月	六月	五月	四月	三月	二月	一月						
地廻米	二、〇、八三三	一、六、四九一	五、二、九二五	三、三、九八七	四、七、四四〇	二、八、六九六	一、五、四二五	四、二、二二	一、〇、三五九	二、一、三〇九	一、九、八〇八	一、九、四六四	一、〇、七三六	二、六、八五二	九、四、三〇	七、九六八	八、一、四九五	九、九、五九九
東海道米	四、四、四、六五一	四、九、二四	八、二、七一	二、九、七四二	二、四、九三〇	一、一、九三九	二、三、四〇五	五、五、五九二	六、一、三〇	四、一、七九六	七、〇、九七七	四、八、三、六六	四、九、九三	三、三、〇、九四	四、一、〇、九四	四、四、三、三二	七、〇、五九六	五、四、〇、九八
越中、越後米	二、九、三、二六〇	二、九、一、六八	二、三、五、〇四	四、三、九、九七	三、一、八、六二	三、八、九二八	五、四、八〇九	九、五、三七〇	一、〇、四、五八四	八、五、三、六二	八、〇、五、六七	五、六、三、〇九	三、四、一、六七	六、七、八、六二七	二、五、六、八九	二、三、四、六四	一、五、二、三三四	一、九、五、七三
三陸米	一、九、〇、六五七	一、二、三、九一五	一、三、三、三三	一、九、四、〇七	二、二、五、七二	二、四、一、六八	二、二、三、二五	五、二、九、六三	五、五、八、五二	四、八、二、〇五	三、八、七、三三	一、八、一、三六	四、五、九、二	三、七、二、〇六〇	七、八、九、五	六、三、〇、八	九、二、四、八	五、六、六、八
兩羽米	一、九、八、〇七	四、四、九〇	八、一、二、五	七、八、六三	五、四、一九	二、四、〇、四〇	三、九、三、三〇	五、六、五〇	一、四、八、〇、六五	五、六、一、七五	二、三、七、五三	六、五、七、七八	一、八、四、〇	三、八、九、四、七八	六、三、六、五	五、一、七、八	七、八、三、〇	四、三、七、三
大上米	二、九、九、九四八	一、三、一、二五	三、〇、三、三四	二、三、五、七	七、一、五三	一、三、一、七四	一、四、一、九八	四、六、一〇	七、二、六七	一、八、九、八八	八、二、一、〇九	一、〇、七、〇、二六	一、五、二、〇、三四	四、一、三、三、六五	九、三、二、三	九、六、七、七三	一、五、三、七、五一	一、五、三、七、三二
計	一、五、五、九、二六	六、八、七、八三	一、〇、九、一、七二	一、三、六、三、五三	一、三、八、三、七六	一、四、〇、九、四九	一、六、七、五、八二	二、二、八、三、九七	二、二、八、三、九七	二、六、一、八、三五	三、一、四、九、三七	三、五、一、一九	二、四、九、六、二〇	二、四、五、三、四七六	一、八、三、六、八六	一、八、三、〇、三二	二、七、四、八、〇四	二、四、七、四、〇三
外國米	四、六、〇、二、六四	五、三、六、六三	二、三、七、〇三	三、三、〇、〇八	三、九、五、四、五	三、八、二、六三	四、〇、七、二六	三、八、八、一一	三、九、七、九八	四、三、四、五、六	六、八、六、九三	四、九、六、四九	三、五、八、五、四	五、〇、五、二、九	四、四、三、五、三	五、八、九、〇、九	五、〇、三、九、五	四、六、一、一、三

東京市米雜穀聚散調表

千三十九

月次	種類	地廻米		東海道米		越中、越後米		三陸米		兩羽米		大上米		計	外國米
		概	株	概	株	概	株	概	株	概	株	概	株		
三十九年六月		七八六二	五二、六六一	三、〇六一	九四六二	五四、六四四	一一五、一〇七	二六九、三六八	四九、四七二	七六六二	二六、三六八	二六九、三六八	四九、四七二		
七月		九八八三	五三、八〇一	四二、四三四	四六五一	四、六五一	三三、〇三三	一九四、四三九	三六、三三三	三三、〇三三	三三、〇三三	三三、〇三三	三三、〇三三		
八月		一、九三五	五八、二五五	一三、一一〇	一、〇三〇	一、〇三〇	二八七、八六七	三九四、〇六二	四六、四三六	三、八七五	三、八七五	三、八七五	三、八七五		
九月		九三二五	九三、五九五	三八、六五一	一、二二六	一、二二六	二八〇、四九二	四九四、九五七	三、九四九	三、九四九	三、九四九	三、九四九	三、九四九		
十月		一、二五〇	四八、三二六	四、六七八	一、〇六九	一、〇六九	三二二、〇八〇	三六九、五三八	三、三二二	三、三二二	三、三二二	三、三二二	三、三二二		
十一月		六六七七	二四、八〇九	九四、五八三	六、四二二	六、四二二	八八、二〇六	三三四、〇三七	三、三四〇	三、三四〇	三、三四〇	三、三四〇	三、三四〇		
十二月		三、二四七	一八、三三五	四八、五五二	三、三三八	三、三三八	五七、〇九四	一三二、九五四	一、三二九	一、三二九	一、三二九	一、三二九	一、三二九		
計		九、三八二	六四六、二六三	三九四、八四〇	六二、一三二	六二、一三二	二、〇〇四、三〇二	三、四〇三、六四五	一九一、六五七	一九一、六五七	一九一、六五七	一九一、六五七	一九一、六五七		
四十年一月		八、三三二	三三、四四三	六二、六三一	四、一八二	四、一八二	八八、三三四	一九一、六五七	一、七九二	一、七九二	一、七九二	一、七九二	一、七九二		
二月		九三〇四	三九、五六五	六、四八〇	九、五三三	九、五三三	二四、三三八	二五五、九五八	三、八四〇	三、八四〇	三、八四〇	三、八四〇	三、八四〇		
三月		五、五二七	三三、八七四	七、六三五	五、一一〇	五、一一〇	一六五、〇一三	二八六、九五六	三、二八六	三、二八六	三、二八六	三、二八六	三、二八六		
四月		一、四八四	四三、一九四	七、七九四	五、九〇五	五、九〇五	二七、四六〇	三三〇、〇〇九	三、三〇〇	三、三〇〇	三、三〇〇	三、三〇〇	三、三〇〇		
五月		二、〇一一	三三、九八三	七、二七〇	一九、四三四	一九、四三四	二二、四二二	三六四、九二〇	二、八〇一	二、八〇一	二、八〇一	二、八〇一	二、八〇一		
六月		三、二六二	三七、〇二四	八、四三六	五、四九七	五、四九七	三〇四、三〇六	四四四、四一七	二、九八二	二、九八二	二、九八二	二、九八二	二、九八二		
七月		二、八九一	三三、二〇八	四八、三五六	二、〇二〇	二、〇二〇	三三七、八一	四〇六、〇四〇	四〇、六〇	四〇、六〇	四〇、六〇	四〇、六〇	四〇、六〇		
八月		二、〇七八	二五、五七二	三五、一九二	三〇〇	三〇〇	二八六、一五七	三五〇、〇六三	三、五〇〇	三、五〇〇	三、五〇〇	三、五〇〇	三、五〇〇		
九月		三、五二六	四八、七五八	一八、一二五	二、五二二	二、五二二	二七九、三四七	三五〇、三五六	三、五〇〇	三、五〇〇	三、五〇〇	三、五〇〇	三、五〇〇		
十月		二、二五〇	一七、二二七	一五、〇二九	一、二五〇	一、二五〇	二二、八四九	二五八、八二六	一、九八四	一、九八四	一、九八四	一、九八四	一、九八四		

千四十

累年比較

年次	藏	入		高		藏	出		高
		概	株	概	株		概	株	
十一月	八、一九〇	二〇、八三三	三七、一五〇	五、七二九	七、四六三	一一、七三二	一九一、〇九六	二〇、七六六	
十二月	二、八三三	七、三六一	五七、四六七	一三、五九二	一四、三二四	四三、五三三	一五八、一〇〇	二四、〇五五	
計	七、〇七八	三三、一〇三二	六四三、二二五	七、七九三	二八、七六七	二、三九六、〇〇三	三、六四三、三八八	二九九、二〇七	
四十一年一月	二、三八五〇	一〇、四九二	四六、七五六	二四、五二七	二〇、八五四	九六、八二三	二、三三、二九二	二、三九七六	
二月	九、八七六	八、六四二	三三、〇七八	六、三二三	七、九二五	一一四、一〇一	一九〇、〇二五	一九、一六七	
三月	七、二七四	八、二九二	二五、四六三	一、二八八	二九、〇二四	一五二、二一〇	二、三三、四五二	一九、九三三	
二十六			三、三〇九、四二六				三、〇〇五、六五八		
二十七			二、七二三、五〇五				二、五九一、七四三		
二十八			二、四〇四、一九四				二、四一一、〇七八		
二十九			七、八七一				八二、八三九		
二十九			二、三二七、八四六				二、一九七、一九〇		

備考
△印ハ外國米ノ計數ニシテ袋ヲ以テ計算ス

其二 雜 穀

一俵ノ數量ハ大麥ハ凡ツ五斗入小麥大豆ハ四斗乃至五斗入、小豆ハ支那小豆六斗入、日本小豆四斗二三升入、雜種ハ凡四斗入ナリ

甲 深川藏入高

月次種類	雜 穀		豆		雜 種		計
	大	小	大	小	大	小	
三十年一月	一、三〇五	九五〇	一〇、一三三	一八、〇三六	一四、四七〇	二四、四六五	四四、八九四
二月	一、二一七	二、三〇九	五、〇八一	九、八一六	二四、四六五	一〇、二七五	四二、八八八
三月	三、二〇七	九、五七七	三、六六九	二、〇四〇	一〇、二七五	八、四四八	二八、七六八
四月	五、四二八	九二七	一〇、九二一	六、五六七	八、四四八	四、三七四	三二、二九一
五月	四、〇四六	三、一四	七六、七九七	三、四八五	四、三七四	一、六八六	八九、〇一六
六月	一、五四五	一、〇七八	八五、八八一	六、〇一六	一、六八六	二、四八四	九六、二〇六
七月	五、一一五	七、六八七	四四、八八七	四、三九五	二、四八四	二、二五八	六四、五六八
八月	一、四三二	一、一七一	六、四七一	一、四七五	二、二五八	八、〇八九	三四、三四七
九月	三、五二六	五、〇五四	六、八七七	三、四二九	八、〇八九	一、四五一七	二六、九七五
十月	一、六五四	七、五三五	二六、一七〇	一、三八二	一、四五一七	二九、八三九	七八、五八八
十一月	一、二〇五	三、三七二	一〇、五七〇	一六、九六一	二九、八三九	一七、四三五	一七二、七九三
十二月	一、三四六	四、一三	二、三七五	一九、三三九	一七、四三五	一、三八、三四〇	七四、三八四
計	七九、八六二	五〇、九二七	四一、二〇八	一〇、五三八	一三八、三四〇	一七、三七二	七八五、七一八
三十一年一月	二、六六七	九〇六	四、四六四	一一、六三二	一七、三七二		三七、〇四一

東京市米雜穀聚散調表

月次種類	雜 穀		豆		雜 種		計
	大	小	大	小	大	小	
二月	四、〇一七	三九三	一、〇四九	七、五九二	三〇、三三七	二〇、四三七	四三、三八八
三月	四、五七九	三五三	三、三六六	五、六三八	二〇、四三七	一〇、三九三	八六、三七九
四月	六、四七二	一、三四三	六四、一一二	四、〇五九	一〇、三九三	一五、七八二	一六二、〇〇八
五月	四、六〇三	二、七六四	一二五、五七八	一三、二八一	一五、七八二	八一四	四五、二二五
六月	二、〇五二	一九四	三七、八二一	四、三四四	一、四四六	三五〇	二四、一四六
七月	六、二七三	五、九二九	一二四、一七四	七、二〇四	一、四四六	二、四九二	一四五、〇二六
八月	二、三四四	六、一三七	八、一〇九	七、二〇六	三五〇	一〇、三二九	二五、六一八
九月	七、一八八	三、四七二	三八、四七〇	三二、四四五	一〇、三二九	一一、八四一	九一、九〇四
十月	四、二九〇	三、二二五	六八、〇六五	八、三〇〇	一一、八四一	九、一三一	九六、七二一
十一月	二、四二九	一、一九三	二五、九八一	七、二四八	九、一三一	一三一、七二四	六七、七九二
十二月	七〇、七八四	二七、九七四	五〇七、一八二	一一、九五七	一三一、七二四	一〇、一六七	八四九、六二一
計	二、一四二	一、三二七	一八、一五七	一〇、七〇四	一〇、一六七	二二、九一五	四二、四九七
三十一年一月	六、一五四	一、〇二〇	一七、四八五	八、六五七	二二、九一五	二七、六九四	五六、二三一
二月	二、四九五	一、三三五	一〇、五九九	三、六七五	二七、六九四	八、一九二	六五、七九八
三月	四三、七七五	一、五三	一三、二〇三	四、一八六	八、一九二	五、八〇六	六九、五〇九
四月	二、一九九九	四四九	一一、六五一	七、〇二六	五、八〇六	三、三三二	四六、九三一
五月	八、一六八	五、九六五	八四、〇九四	七、五四〇	三、三三二	二、〇〇七	一〇九、〇九九
六月	一九、〇四三	五三、四八八	五七、九八四	一四、八〇六	二、〇〇七		一四七、三二八

月次種類	雜		豆		雜		計
	大	小	大	小	大	小	
三十八年四月	三〇,五七八	〇	一五,八九四	二,六九三	五二,七六五	一〇一,九三〇	
五月	三七,二三三	〇	九,六九九	二,八三〇	三〇,六七三	八〇,五七四	
六月	一〇,四九一	一三五	五,二五〇	二四五	一一,七二六	二七,八三七	
七月	一八,〇三九	一〇,七七二	二〇,一二九	五,一八一	三〇,七四〇	八四,八六一	
八月	一六,九〇一	二四,四七三	八,九二九	九,六七二	一八,二六七	七八,二四二	
九月	四,二二五	一,六三六	八,七九四	二,三一四	三六,八七九	五三,八四八	
十月	二,〇三七	一,三四八	三,九三二	三,七四八	八七,六六二	九八,七二七	
十一月	二,三五三	〇	二,五六六	一〇,一〇一	一三八,八〇一	一六三,八二一	
十二月	〇	〇	二〇,四一四	一〇,五二三	五五,三七五	八六,三〇二	
計	一八八,五五〇	四一,〇七五	一七七,一四二	六六,五二七	六五二,四七六	一一,二五,七七〇	
三十九年一月	三三,六六一	一,三二五	一〇,三七八	七,六一二	四八,〇〇三	一〇〇,九七九	
二月	一五,二五三	二九五	一三,〇三八	七,五二九	一一,一九七	四七,三二二	
三月	二四,九四六	四〇〇	一七,〇〇〇	八,六六八	三〇,二二二	八一,二三六	
四月	一六,五二六	三四	八,四四二	六,二六一	二二,三四九	五四,六一二	
五月	一,七三五	八五五	二一,三〇二	七,一九八	二〇,五九三	五一,六八三	
六月	一四,一一八	一九,三四九	一七,七六九	三,九〇二	一四,六五一	六九,七八九	
七月	一八,〇四六	三,〇四六	七,四三六	一一,二〇一	一七,〇四一	五六,七七〇	
八月	二,六六二	五,九三三	一七,九一八	三,一四八	九,五八七	三九,二四八	

月次種類	麥		豆		雜		計
	大	小	大	小	大	小	
三十九年九月	一二,八七七	一六,〇七九	二五,三九〇	七,〇八二	一一,四六七	七二,八九五	
十月	一九,七七〇	二,三五八	二八,九三七	一九,〇一四	五五,四〇五	一二五,四八四	
十一月	三,七〇〇	三,〇九一	二二,八五四	九,四四六	三六,四三五	七五,五二六	
十二月	五,三五八	四五五	二七,九七八	八,四九五	三八,九五五	八一,二四一	
計	一六八,六五二	五三,二二〇	二一八,四四二	九九,五五六	三一六,九〇五	八五六,七七五	
四十年一月	六,七三五	四,六〇七	四三,四五五	一九,三四一	八一,二五二	一五五,三九〇	
二月	一五,七五三	四,〇五二	三六,八九六	一五,五七九	四二,〇六四	一一四,三四四	
三月	四,七六二	一,二〇〇	四三,二二三	一九,〇七三	五四,八一三	一二三,〇六一	
四月	八二一	〇	二二,八五九	二,〇六八	一三,五四五	三九,二九三	
五月	五六三	〇	一八,二九七	九,四四八	二五,〇二二	五三,三三〇	
六月	一,六五七	五,〇六二	一七,一四六	九,三九五	一六,二〇五	四九,四六五	
七月	六,八〇五	六,八二四	三五,〇七八	四,二八七	一五,二四七	六八,二四一	
八月	八四九	二五,三二二	二二,一七〇	三,三二九	二二,九一七	七四,四八七	
九月	六三〇	一五,〇一一	一四,八八六	一,四四二	一六,七五〇	四八,七一九	
十月	一〇,八五六	一一,〇七五	二四,二〇一	一三,六八六	三六,五九五	九六,四一三	
十一月	五〇	二,九七七	四〇,九五二	二一,四七二	四四,一三一	一〇九,五八一	
十二月	四,三八一	七,六三二	一五,八二四	三五,九六四	六四,五二九	一二八,三三〇	
計	五三,八六二	八三,七六二	三三四,九七六	一五四,九八四	四三三,〇七〇	一,〇六〇,六五四	
四十一年一月	二,三五七	六,五二〇	三九,六七三	五〇,二七四	八四,四五四	一八三,二七八	

月次	種類	大	小	大	小	雜	計
四十一年二月	麥	一、〇五四	〇	二〇、〇三六	一六、〇五五	四五、二〇一	八二、三四六
三月	麥	四七〇	〇	一五、八一〇	五、五二一	三一、〇八八	五二、八七九

乙 深川藏出高

月次	種類	大	小	大	小	雜	計
三十年一月	麥	四、五三四	二、六一二	二〇、九一七	一〇、二七四	二一、八七〇	五一、二〇七
二月	麥	二、五六七	三、〇九二	七、六六九	六、九五七	二四、三八三	六三、六六八
三月	麥	四三、八〇九	一五、一三三	一〇、六二八	一、一六九	八、五三六	七九、二七五
四月	麥	二九、〇二七	二、九六二	六、七五二	一四、九六二	一六、二〇三	六九、九〇六
五月	麥	三四、六三五	四、一一三	三二、〇七八	六、三八八	九、四一六	八六、六三〇
六月	麥	一一、九一六	三、二四八	九五、六一三	四、二九二	七、九七一	一一四、〇四〇
七月	麥	一六、五二四	四、四〇三	六五、九六三	九、五五〇	八、一九一	一〇四、六三一
八月	麥	三、〇七六	六、三〇六	二六、四三二	八、九六二	四、八三〇	四九、五九六
九月	麥	一五、三二六	四、五三八	一六、一四四	一〇、一三〇	一一、〇八七	五八、二二五
十月	麥	一七、八〇八	一六、七三七	三三、四三二	一一、〇六二	一六、五一五	九六、五五四
十一月	麥	九、四五二	五、〇二九	六二、七二二	六、九二〇	一四、五五二	九八、六七四
十二月	麥	一三、四〇七	二、三一七	三六、三四八	二二、〇九〇	二四、八一九	九七、九八一
計	麥	二二一、〇八〇	七〇、四九〇	四一四、六八八	一一三、七五六	一六〇、三七三	九八〇、三八七

月次	種類	大	小	大	小	雜	計
三十一年一月	麥	七、六〇九	五、三六三	一六、〇五六	九、五二四	一八、二二八	五六、七八〇
二月	麥	四、〇六七	一、四二九	一〇、九三三	九、二〇九	二二、五五四	四八、一九二
三月	麥	一七、八九六	七、一三	一三、四三三	一一、一二九	三二、一五二	七六、三二三
四月	麥	三、五九〇	一、一八七	三六、一二五	五、二三八	八、五二一	五四、六六一
五月	麥	四、四八一	一、四四七	八五、七〇五	九、九〇七	一四、三五〇	一一五、八九〇
六月	麥	一、三〇八	六七九	八〇、九九九	六、二三九	七、九六八	九七、一八三
七月	麥	四、八九七	三、七六六	五一、三七一	八、六一三	六、四八三	七五、一三〇
八月	麥	二、七九四	三、四二九	三二、六八四	六、六〇一	四、一七	四五、九二五
九月	麥	二、一八七	六、二二四	二一、一六八	九、七四七	二、〇一一	四一、三三八
十月	麥	九、七五〇	一、六一二	四五、四一二	一四、〇七一	五、六三二	七六、四七七
十一月	麥	六、四五五	二、三五五	三九、二〇九	七、四七一	九、七〇一	六四、五九一
十二月	麥	三、八九一	六八	三四、七七四	八、五五四	五、二五五	五二、五四二
計	麥	六八、九二五	二八、二七二	四六七、八五九	一〇七、三〇三	一三二、六七三	八〇五、〇三二
三十一年二月	麥	七、七七六	二、五四三	二五、七三九	一〇、五二三	七、七四七	五四、三二八
三月	麥	一〇、四〇〇	二、八七三	三四、〇二七	八、三四二	一六、七三八	七二、三八〇
四月	麥	一四、九九九	八一〇	一八、七八二	一四、一八八	四〇、六六五	八九、四四四
五月	麥	七、〇一四	二、〇四五	三六、五一〇	八、二一一	一一、七五四	六五、五三四
六月	麥	四二、三三五	一、七八一	七、九二四	四、二三七	五、六五八	六一、九三五
計	麥	二一、七三一	四四一	七〇、三三八	九、二二七	五、二三九	一〇六、九六六

東京市米雜穀散調表

月次	種類		計
	大	小	
三十五年五月	六、三〇六	三、一三八	七〇、一八六
六月	九、〇四三	一、二一四	一〇〇、五二七
七月	三、一一六	六、五七八	五、四四一
八月	七、四四二	五、一七四	六二、二〇三
九月	二、四六二	四、二五九	七三、八八〇
十月	一五、三九〇	五、四一七	四九、一二一
十一月	一一、六二九	一五、七八二	八六、三二一
十二月	一六、六四九	一七、七一一	八九、〇三〇
計	一〇八、四六〇	九四、四三六	九五八、三八一
三十六年一月	一一、〇〇一	二二、五九三	七一、七六五
二月	七、九六二	一一、三六四	六二、二一七
三月	七、九二二	三、一九七	五五、九二七
四月	六、〇七一	二、〇八二	六六、九八六
五月	六、四〇六	一九、〇九六	九八、七五四
六月	四、一〇二	七八三	六一、七一一
七月	三一、四一〇	二、七六七	七二、六三一
八月	二五、五六〇	三五、六五一	一一七、四九七
九月	一一、四三四	三、〇九三	二八、六七二

千五十四

月次	種類		計
	大	小	
三十七年一月	一三九、九〇七	一〇八、三七四	二四八、二八一
二月	一一、五三一	二、三八〇	一二、九一三
三月	五五、八三九	一、二〇〇	五七、〇三九
四月	一三七、九四九	九、六三八	一四七、六三七
五月	五二、六七四	四、七五七	五七、四三二
六月	五、三一六	五、四六二	一〇、七八八
七月	一四九、三六〇	五、七四二	一五五、一〇二
八月	二二四、四六三	一、〇六〇	二二五、五二三
九月	五三〇、〇六九	一、八一〇	五三一、八七九
十月	一四八、一〇六	九、一三四	一五七、二四〇
十一月	五、七二一	六四一	六、三六二
十二月	一五、一三〇	二六一	一五、三九一
計	一、四〇八、〇七五	六八、三六三	一、四七六、四三八
三十八年一月	三、〇二五	八二一	三、八四六
二月	八、二六九	八五三	一六、一二二

東京市米雜穀聚散調表

千五十五

月次	種類		計
	大	小	
三十八年三月	二四、四五七	八五〇	七八、九一四
四月	一一、七〇二	二四二	一二三、六六五
五月	四一、五三九	一、〇二〇	一〇九、八八八
六月	七、〇四九	四五	六〇、七三五
七月	六五、一七二	三、八七二	八七、八〇九
八月	四八、〇八六	七、九四三	八一、〇九八
九月	二〇、一四七	九、〇九四	七一、六一六
十月	一五、三〇〇	五、二〇〇	七一、六一六
十一月	二七、五一〇	五、三五〇	九六、〇六五
十二月	二七、五六一	五、五三三	一五四、〇七二
計	二八九、八一七	四〇、八一三	一、一七四、一三八
三十九年一月	一六、五四八	一〇、五五	九三、九〇七
二月	一四、四七八	九二四	七七、三八〇
三月	一四、九一八	七一一	六八、八二〇
四月	一二、四三九	四九四	五四、六三四
五月	一八、二三九	八六八	八六、八五六
六月	一五、〇二〇	一、四五〇	七〇、二二〇
七月	七、六五二	六、八五六	四三、五五二

千五十六

月次	種類		計
	大	小	
四十年一月	二〇、六七八	九、九七八	八二、三五五
二月	二五、四二〇	八、五二五	一一二、三七二
三月	二四、二一七	二、〇五九	一〇五、九四四
四月	一六、五〇一	一三、六二四	一一八、八七六
五月	二一、五一〇	九、八七三	一〇一、三一一
六月	一三、〇五三	六、五二六	六五、二六四
七月	六、三八三	四、〇六六	四七、八九六
八月	九、五五〇	六、七六三	四五、三一
九月	一〇、一六八	二、四六〇	七五、五一
十月	一、五六〇	一、二七三	六五、二七二
十一月	一六、六〇四	二一、三六二	二一六、一二二
十二月	一〇、三四五	一〇、四五六	九二、一九三
計	一七五、九八九	一〇六、九六五	一一、二八、四三三

東京市米雜穀聚散調表

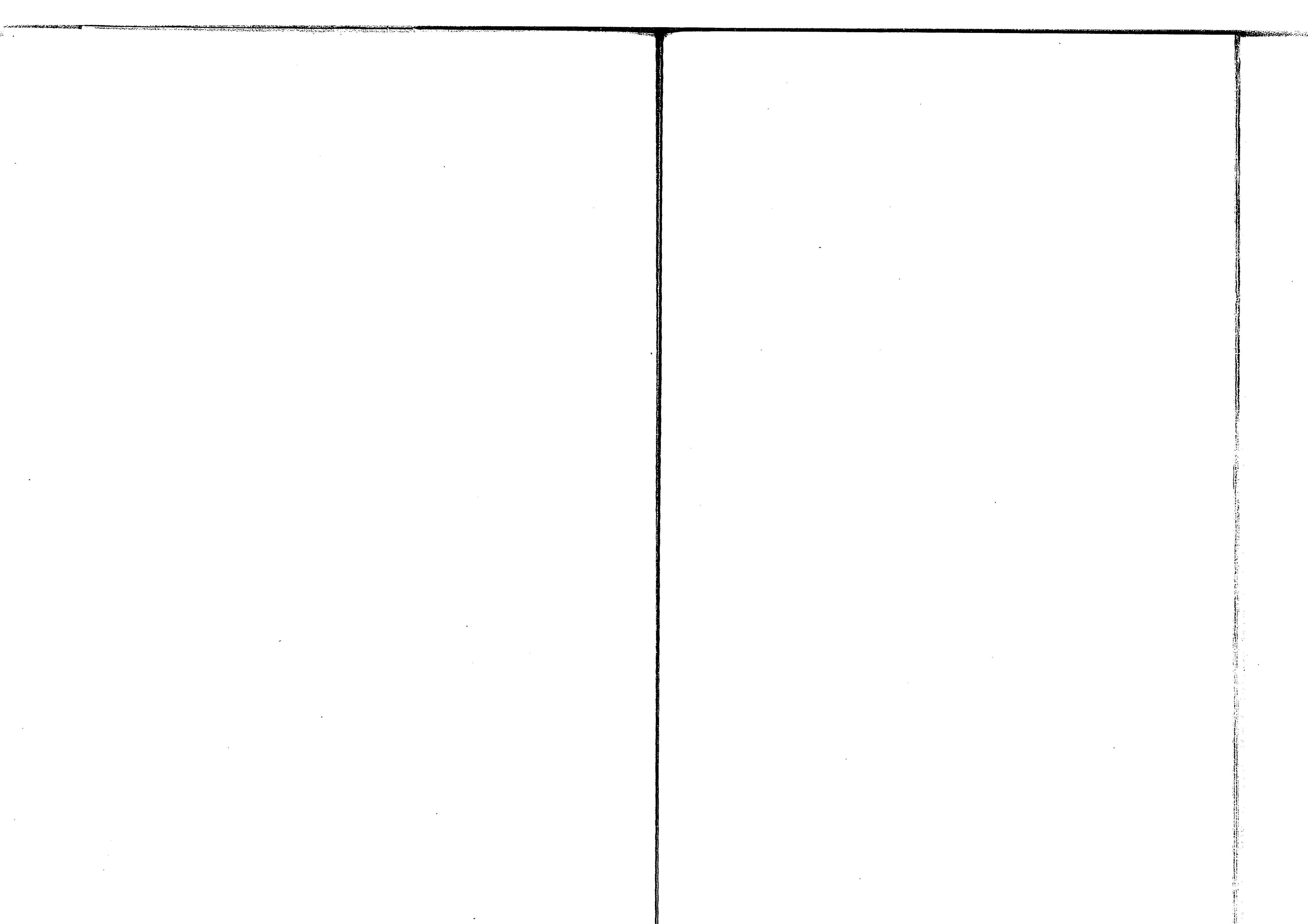
千五十七

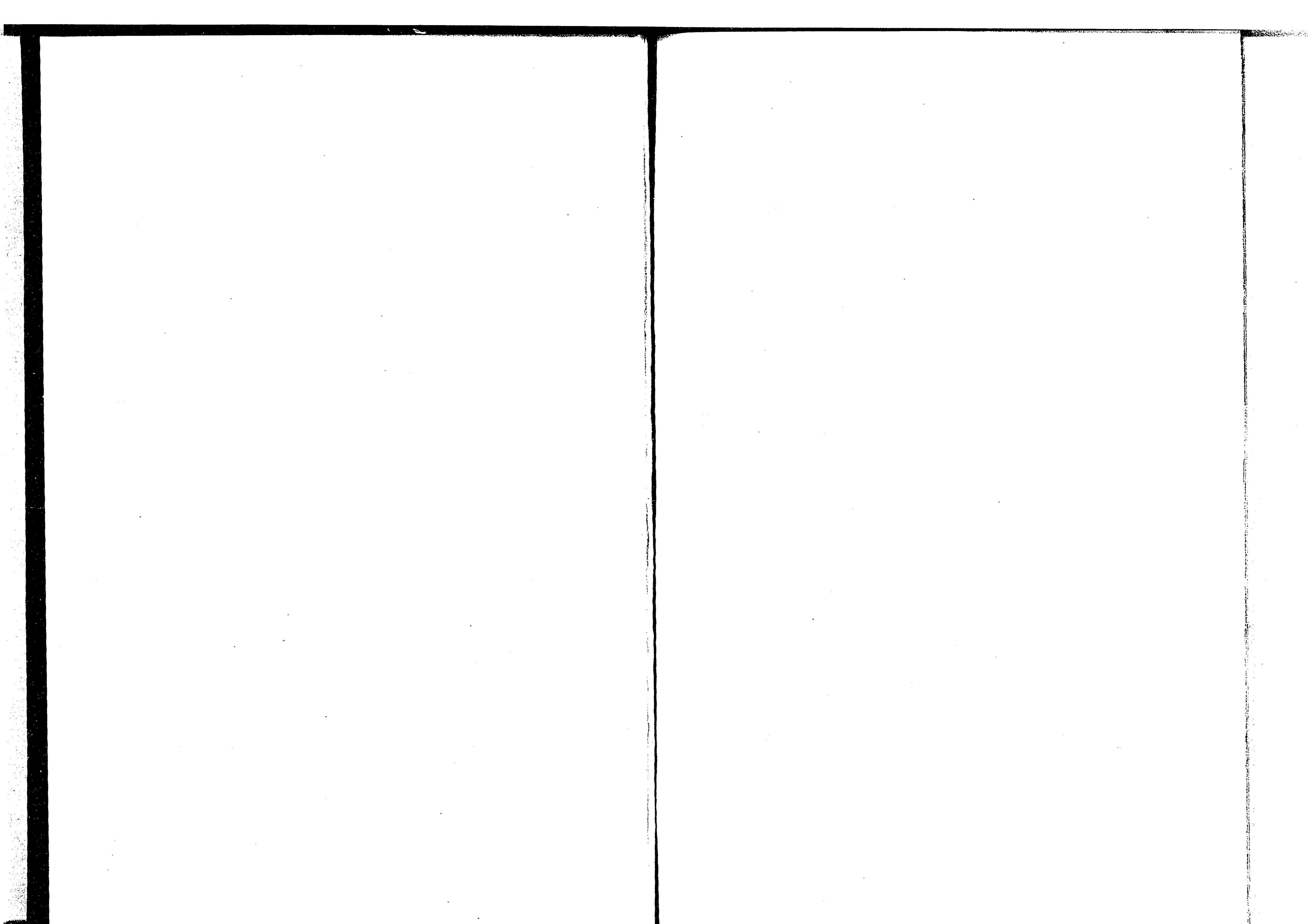
年次	累年比較		高		藏		出		高			
	入	高	藏	出	高	出	高	出	高			
二十六年		七〇二、四二二 <small>株</small>			七七四、六五八 <small>株</small>							
二十七年		九一八、八五三			七六四、九五〇							
二十八年		五九五、六六六			六四五、五三〇							
二十九年		九四四、七四〇			七五八、〇六六							
四十年一月	五、二三〇 <small>株</small>	七、二二四 <small>株</small>	二七、三三七 <small>株</small>	一九、一五三 <small>株</small>	四九、六〇五 <small>株</small>	一〇八、五六九 <small>株</small>						
二月	八、二九八	七、八二三	二八、八〇〇	四一、八二五	二〇、四三三	一〇七、一七九						
三月	五、三五九	二、六七二	二三、八一五	一九、六五八	三六、一九三	八七、六九七						
月次種類	大麥	小麥	大豆	小豆	雜種	計	大麥	小麥	大豆	小豆	雜種	計

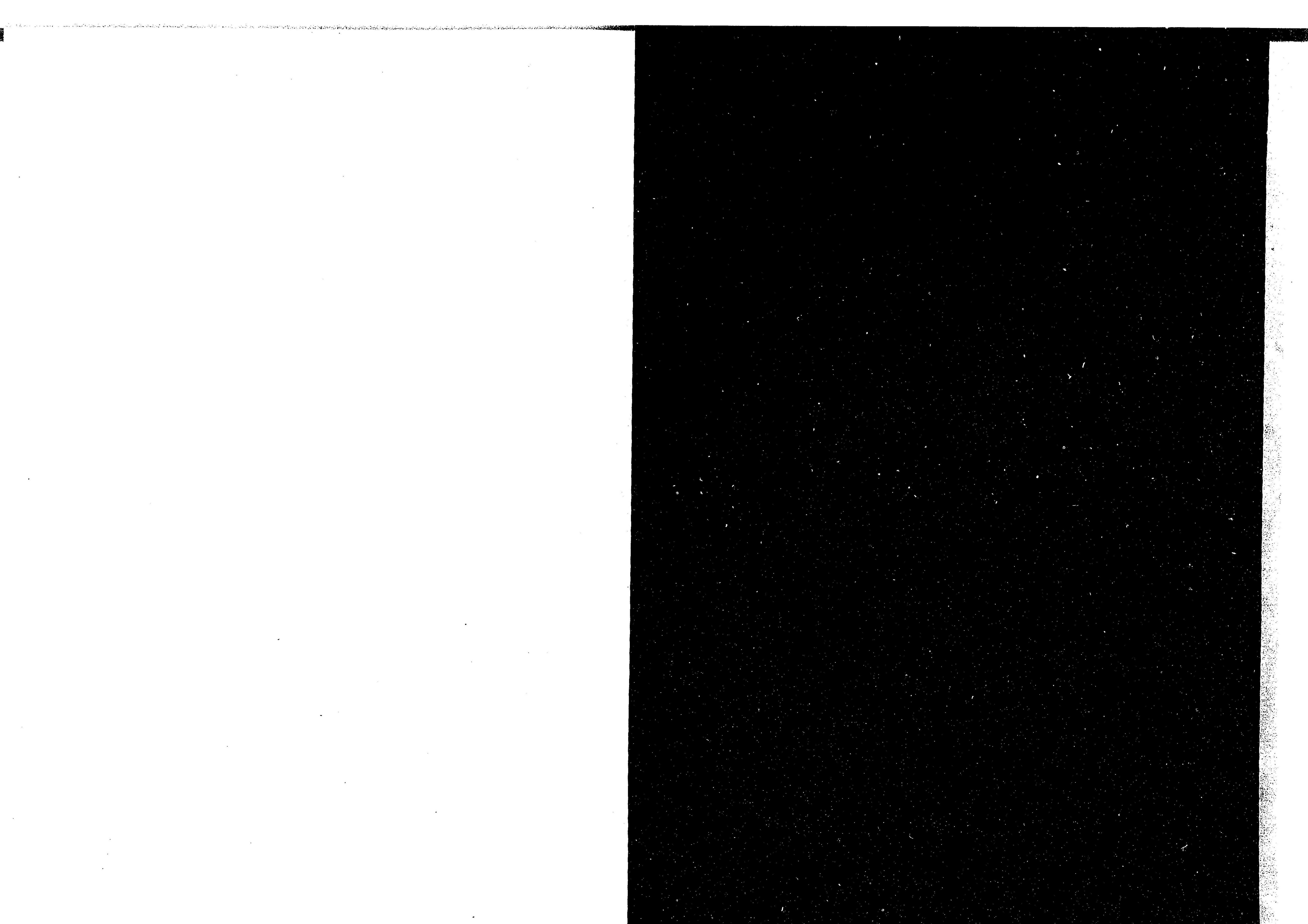
明治四十一年十月六日印刷
 明治四十一年十月七日發行

印刷者 大藏省
 印刷局

IT 27-6







39
80
M

041075-007-9

39-80

金融事項参考書

大蔵省理財局

M35-45

BDF-0230

