

特65

578

工匠用字類

578

578

工匠用字類五

一 緒言 辭分 七 辨出 以

一 世 工匠中事物 名稱 諸

熟 互 其 識 字 辨 識 吏 事 凡

者 儘 有 此 輩 事 臨 扞 格

一 際 憂 其 能 以 爲 二 斯 書

手 書 八 以 分 三 以 召 波 四 十

七音ヲ以テシテ搜索ニ便ス
 一熟語ノ世間ニ通用スル者
 多シハ訛誤ニ出ツ今之ヲ
 訂正ス其雖在未好文字ヲ
 一獲セ玉モ亦極ハ其多
 トス故言雅俗ヲ併出シ以テ
 工後人ニ是正ヲ俟ツ

一字異ニシテ義同シク義異ニ
 シテ字同シキモノハ俱ニ傍
 訓ヲ省畧シ或ハ一ノ字ヲ用
 ユルアリ覽者諸レヲ識ルモ
 ヌ

明治十五年四月

編者識

即洋字在第四頁

一
二
三
四
五
六
七
八
九
十

工匠用字類

〔イ部〕

東京 宮地高里輯

- 石^シ ○ 石^シ橋^シ ○ 石^シ地^チ ○ 石^シ礎^ソ^{ダイ} ○ 石^シ坂^カ ○ 石^シ段^{ダン} ○ 石^シ垣^{ケン} ○ 石^シ塘^{トウ}^{ラド}
- 石^シ灰^{カイ} ○ 石^シ脈^{マク} ○ 石^シ礎^ソ ○ 石^シ工^{コウ} ○ 板^イ橋^シ ○ 板^イ羽^ウ目^メ ○
- 板^イ擔^{タン} ○ 板^イ壁^キ ○ 板^イ壁^キイ^ハタ^メ ○
- 鹿^{ヒカシ}

板屋 ○ 板圍 ○ 地板 ○ 板敷 ○ 家
 ○ 室 ○ 屋 ○ 居室 ○ 居間 ○ 地爐 ○
 費 ○ 堰 ○ 甃 ○ 影堂 ○ 井 ○ 井戸 ○
 井亭 ○ 井欄 ○ 井桁 ○ 井車
 浚井 ○ 繙井 ○ 井戸網 ○ 冶工 ○
 鑄工 ○ 鑄物師 ○ 鎔鐵 ○ 摸木
 摸 ○ 型土 ○ 色紙 ○ 色變
 摸 ○ 型土 ○ 色紙 ○ 色變

○ 色襪 ○ 淀 ○ 錨 ○ 筏 ○ 竹 ○ 筏 ○
 絳 ○ 木 ○ 云 ○ 椅子 ○ 籐 ○ 楯 ○ 費
 伊 ○ 里 ○ 費用 ○ 射買 ○ シ ○ テ ○ レ ○ カ ○ フ ○ マ ○
 投票 ○ 入札 ○ 田舎間 ○ 頂 ○ 一
 雙 ○ 一脚 ○ 一對 ○ 一挺 ○ 一帖
 ○ 一疊 ○ 一枚 ○ 一切 ○ 一式 ○
 一枝 ○ 銀杏 ○ 生垣

〔口部〕

樓閣 ○ 樓門 ○ 路次 ○ 廊下 ○
 牢 ○ 轆轤 ○ 轉棒 ○ 爐緣 ○ 陸 ○
 陸屋根 ○ 蠟色 ○ 綠青 ○ 綠攀 ○
 〔ハ部〕
 準頭 ○ 波止場 ○ 調馬場 ○ 馬
 場 ○ 墓標 ○ 飛橋 ○ 柱 ○ 柱聯 ○

八風板 ○ 破風 ○ 梁 ○ 梁間 ○ 枕 ○ 秤 ○ 秤星 ○ 鍾 ○
 衡 ○ 旗章 ○ 旗標 ○ 旗竿 ○ 榜
 爾杭 ○ 鼻 ○ 齒 ○ 寶珠 ○ 梯 ○ 階
 子 ○ 梯子 ○ 鐵線 ○ 鐵 ○ 銅線
 ハア ○ 剪刀 ○ 半途 ○ 砂鍋 ○ 炮烙 ○ 鋼
 ○ 半價 ○ 花

濱	巾	却	○	○	○	毯
綠	木	○	葉	字	刷	○
○	板	破	○	號	痕	花
濱	○	損	柱	○	○	毛
床	羽	○	轉	番	刷	氈
○	重	破	幅	附	毛	○
錫	○	壞	○	○	目	花
鐵	古	○	巾	箱	○	席
○	貝	灰	○	銀	盤	○
半	○	○	省	箔	頭	花
田	桔	鏽	○	○	○	華
鐵	樟	板	破	淡	鉢	○
○	○	○	竹	卷	刷	

人	期	○	○	○	○	○	運
夫	○	庭	庭	箱	紗	○	○
○	延	○	文	棟	貼	嵌	○
人	期	文	石	○	紙	○	○
足	○	石	○	孕	ル	簾	庸
○	樓	日	期	○	寶	○	○
擔	○	日	○	亦	珠	豎	柱
桶	層	期	日	車	露	○	肌
○	樓	限	限	○	盤	○	○
○	○	○	展	勿	○	○	○
○	二	○		木	彈	○	蕉
○	階	展		○	○	○	
荷	○						
桶							

○ 竈 <small>ヘツヒ</small>	○ 糯米 <small>ヘ</small>	○ 〔部〕	○ 筍 <small>ホソ</small>	○ 用	○ 細引	○ 子 <small>チ</small> ノ <small>ホ</small>
○ ドカ	○ 米 <small>メ</small>	○ 〔部〕	○ 柄	○ 唧筒 <small>ポン</small>	○ 縦 <small>ホコロヒ</small>	○ 暈 <small>ボカス</small>
○ マ	○ 土 <small>ツチ</small>	○ 〔部〕	○ 帯	○ 噴水 <small>ホン</small>	○ 周鋤 <small>ホリ</small>	○ 暮霞
○ 檻 <small>ヘ</small>	○ ツ <small>ツチ</small>	○ 〔部〕	○ 望遠鏡 <small>ボソ</small>	○ 水器 <small>スイ</small>	○ ドウ	○ 麻 <small>ホソ</small>
○ 檻 <small>ヘ</small> 木	○ チ <small>チ</small>	○ 〔部〕	○ 遠鏡 <small>エン</small>	○ 定 <small>ホシ</small>	○ チ <small>チ</small> エ	○ 繩 <small>ヒキ</small>
○ ラ <small>ラ</small> ノ	○ 塙 <small>ヘイ</small>	○ 〔部〕	○ 鏡 <small>キヤツ</small>	○ 價 <small>ネダシ</small>	○ ホ <small>ホ</small> キ	○ ナ <small>ナ</small> ア
○ 籠	○ 塙	○ 〔部〕	○ 厚 <small>ホウ</small>	○ 格 <small>キヤク</small>	○ ル <small>ル</small> ノ	○ ナ <small>ナ</small> ワ <small>ワ</small> サ
○ へ竹	○ 屏 <small>ヒシ</small>	○ 〔部〕	○ 朴 <small>ホク</small>	○ 培 <small>ホソ</small>	○ コ <small>コ</small> チ	○ ワ <small>ワ</small> サ
○ ラ <small>ラ</small> ノ	○ 屏 <small>ヒシ</small>	○ 〔部〕			○ ユ <small>ユ</small> ナ	○ ユ <small>ユ</small> ナ
○ 風	○ 風	○ 〔部〕				○ ユ <small>ユ</small> ナ

○ 反古	○ 方 <small>ホソ</small> 角 <small>カク</small>	○ 鑿 <small>ホソ</small> 穴 <small>ケツ</small>	○ 塹 <small>ホソ</small>	○ 〔部〕	○ 膽 <small>タン</small> 水 <small>スイ</small>	○ 換 <small>ヘン</small> 擔 <small>タン</small>
○ 古	○ 根 <small>ネ</small>	○ 穴 <small>ケツ</small>	○ 壕 <small>コウ</small>	○ 〔部〕	○ 錦 <small>キン</small>	○ 荷 <small>カ</small> 棒 <small>ボウ</small>
○ 勇 <small>ユウ</small> 力 <small>リキ</small>	○ 根 <small>ネ</small>	○ 割 <small>カキ</small>	○ 堀 <small>ホリ</small>	○ 〔部〕	○ 榆 <small>ユ</small>	○ 荷 <small>カ</small> 棒 <small>ボウ</small>
○ 力 <small>リキ</small>	○ 步 <small>フ</small>	○ 欄 <small>ラン</small>	○ 堀 <small>ホリ</small>	○ 〔部〕	○ 握 <small>ニギ</small> 子 <small>コ</small>	○ 備 <small>ヒ</small> 鈎 <small>コウ</small>
○ 骨 <small>ホネ</small> 折 <small>セ</small>	○ 欄 <small>ラン</small>	○ 廊 <small>ラン</small>	○ 堀 <small>ホリ</small>	○ 〔部〕	○ 握 <small>ニギ</small> 子 <small>コ</small>	○ 備 <small>ヒ</small> 鈎 <small>コウ</small>
○ 折 <small>セ</small>	○ 廊 <small>ラン</small>	○ 廊 <small>ラン</small>	○ 堀 <small>ホリ</small>	○ 〔部〕	○ 握 <small>ニギ</small> 子 <small>コ</small>	○ 備 <small>ヒ</small> 鈎 <small>コウ</small>
○ 骨 <small>ホネ</small> 格 <small>キヤク</small>	○ 廊 <small>ラン</small>	○ 廊 <small>ラン</small>	○ 堀 <small>ホリ</small>	○ 〔部〕	○ 握 <small>ニギ</small> 子 <small>コ</small>	○ 備 <small>ヒ</small> 鈎 <small>コウ</small>
○ 格 <small>キヤク</small>	○ 廢 <small>ヘイ</small> 紙 <small>シ</small>	○ 彫 <small>ホソ</small>	○ 掘 <small>ホソ</small>	○ 〔部〕	○ 二 <small>ニ</small> 重 <small>ジュウ</small> 梁 <small>リヤウ</small>	○ 膠 <small>ニカハ</small>
○ 子障	○ 紙 <small>シ</small>	○ 彫 <small>ホソ</small>	○ 掘 <small>ホソ</small>	○ 〔部〕	○ 二 <small>ニ</small> 重 <small>ジュウ</small> 梁 <small>リヤウ</small>	○ 膠 <small>ニカハ</small>
	○ 紙 <small>シ</small>	○ 彫 <small>ホソ</small>	○ 掘 <small>ホソ</small>	○ 〔部〕	○ 二 <small>ニ</small> 重 <small>ジュウ</small> 梁 <small>リヤウ</small>	○ 膠 <small>ニカハ</small>
	○ 紙 <small>シ</small>	○ 彫 <small>ホソ</small>	○ 掘 <small>ホソ</small>	○ 〔部〕	○ 二 <small>ニ</small> 重 <small>ジュウ</small> 梁 <small>リヤウ</small>	○ 膠 <small>ニカハ</small>

尖 <small>トケリ</small>	立 <small>ドク</small>	○	礪 <small>トイシ</small>	籠 <small>ロウ</small>	○
○	壁 <small>カベ</small>	戸 <small>ト</small>	ト	東 <small>トウ</small>	蓬 <small>トウ</small>
土 <small>チ</small>	○	棚 <small>ダナ</small>	ラ	司 <small>ス</small>	○
部	器 <small>キ</small>	○	○	方雪	苦 <small>ク</small>
	モセ	欄板	砥 <small>ト</small>	ニ	○
	ノト	○	セ	隠	自 <small>ジ</small>
	○	磨 <small>トク</small>	居 <small>キ</small>	用	鳴 <small>ネ</small>
	○	磨 <small>トク</small>	茸 <small>キ</small>	ユ	鐘 <small>シ</small>
	蜻 <small>トシ</small>	カ	○	寺	○
	蛉 <small>ボウ</small>	○	土 <small>ド</small>	亞鉛	時
	○	○	間 <small>マ</small>	○	計
	獨 <small>ドク</small>	磨 <small>トキ</small>	○	斗	○
	鉗 <small>クワン</small>	出 <small>ダシ</small>	床 <small>トコ</small>	帳 <small>チャウ</small>	燈 <small>トウ</small>
	○	○	木	○	
			賊 <small>ゾク</small>		

○	風 <small>フ</small>	塵 <small>チ</small>	鑰 <small>コ</small>	○	平	○
○	○	○	錠	地腹 <small>バハラ</small>	均	地 <small>ヂ</small>
部	地 <small>ヂ</small>	跛 <small>チンバ</small>	前	○	○	○
	坪 <small>ツボ</small>	○	○	築 <small>ヂツ</small>	礎 <small>キ</small>	高 <small>タカシ</small>
	○	軸 <small>ヂク</small>	杜 <small>チ</small>	○	○	○
	地	摺 <small>ズリ</small>	秤 <small>チ</small>	茶 <small>チャ</small>	地 <small>ヂ</small>	地
	回 <small>マヒ</small>	○	リ	寮 <small>シヨ</small>	形 <small>キヤウ</small>	卑 <small>ヒシ</small>
	○	鎮 <small>チン</small>	カ	○	○	○
	地	木 <small>キ</small>	○	鎖 <small>サ</small>	閘 <small>ガク</small>	動 <small>ドウ</small>
	杭 <small>クワ</small>	○	茶	鑰 <small>カキ</small>	○	地
	○	千 <small>チ</small>	色 <small>シキ</small>	○	地	○
	地	鳥 <small>トリ</small>	○	扇 <small>セウ</small>	覆	地
	質 <small>シツ</small>	破 <small>ハ</small>	○			

○厘子 ○輪郭 ○輪掛 ○木挽 ○龍
吐水 ○龍越

〔ヌ部〕

○濕 ○濡 ○濕土 ○濕緣 ○漆板
イヌグヒ ○拭板 ○拭クア ○塗家 ○
布幕 ○布瀘 ○布目 ○文火 ○貫
中大貫

〔ル部〕

色 ○甘鍋 ○鑪缸 ○琉璃
クカチボナ

〔ヲ部〕

○客士 ○塗 ○置土 ○廟 ○圈牢
○庵雀 ○壁櫛 ○押入 ○瓦
獸 ○鬼瓦 ○鋸木屑 ○帶皮

樹 <small>カケ</small>	○	大母 <small>モ</small>	○	陽梁 <small>ハ</small>	○	親柱 <small>シラ</small>		厦屋 <small>ホキ</small>	○	大床 <small>ユカ</small>	○	覆 <small>フ</small>	○	表門 <small>モ</small>	○	插蓋 <small>シ</small>		石 <small>イ</small>	○	巨材 <small>サイ</small>	○	桶 <small>チ</small>	○	大鑊 <small>ホ</small>	○	籬 <small>シ</small>	○	鎮 <small>チ</small>
○	大	母	○	梁	○	柱		○	屋	○	床	○	○	門	○	蓋		○	○	材	○	○	○	○	○	○	○	○
○	○	○	○	○	○	○		○	○	○	○	○	○	○	○	○		○	○	○	○	○	○	○	○	○	○	○
○	○	○	○	○	○	○		○	○	○	○	○	○	○	○	○		○	○	○	○	○	○	○	○	○	○	○
○	○	○	○	○	○	○		○	○	○	○	○	○	○	○	○		○	○	○	○	○	○	○	○	○	○	○

〔カ部〕

廊 <small>ワタ</small>	○	渡廊 <small>ワタ</small>	下	廊	下	○	○	○	○	○	○	○	○	○	○	○	○	○	○	○	○	○	○	○	○	○	○	○
○	廊	○	渡	廊	下	○	○	○	○	○	○	○	○	○	○	○	○	○	○	○	○	○	○	○	○	○	○	○
○	○	○	○	○	○	○	○	○	○	○	○	○	○	○	○	○	○	○	○	○	○	○	○	○	○	○	○	○
○	○	○	○	○	○	○	○	○	○	○	○	○	○	○	○	○	○	○	○	○	○	○	○	○	○	○	○	○
○	○	○	○	○	○	○	○	○	○	○	○	○	○	○	○	○	○	○	○	○	○	○	○	○	○	○	○	○

〔カ部〕

瓦 <small>カワ</small>	屋 <small>ヤ</small>	○	空 <small>カラ</small>	○	○	○	○	○	○	○	○	○	○	○	○	○	○	○	○	○	○	○	○	○	○	○	○	○
○	○	○	空	○	○	○	○	○	○	○	○	○	○	○	○	○	○	○	○	○	○	○	○	○	○	○	○	○
○	○	○	○	○	○	○	○	○	○	○	○	○	○	○	○	○	○	○	○	○	○	○	○	○	○	○	○	○
○	○	○	○	○	○	○	○	○	○	○	○	○	○	○	○	○	○	○	○	○	○	○	○	○	○	○	○	○
○	○	○	○	○	○	○	○	○	○	○	○	○	○	○	○	○	○	○	○	○	○	○	○	○	○	○	○	○

階	土	壁	○	門	片	壓
段	ト	○	藩	○	○	脊
○	ル	壁	籬	門	磚	瓦
片	ス	骨	○	首	廠	ワ
鹿	○	○	垣	○	○	ム
○	櫃	泥	根	門	磚	ラ
角	○	欵	○	口	垣	ナ
柱	格	○	透	○	○	ガ
○	子	壁	涼	窓	衡	冠
算	○	下	○	○	門	瓦
子	階	地	風	圍	○	摸
木	級	○	拔	○	冠	○
○	○	壁	○	廁	木	瓦

金	○	炭	グ	唐	○	角
巾	曲	○	ナ	金	鏤	物
○	尺	鉋	○	○	花	○
蠟	マ	匡	金	鏤	○	合
灰	ガ	○	物	○	掌	○
○	リ	鐵	○	螞	屑	○
瓦	ガ	槌	金	蝗	○	襪
斯	子	○	具	絆	紫	襦
○	○	鐵	○	○	銅	マ
瓦	西	棧	鉋	鯨	○	フ
斯	洋	○	○	○	青	ス
燈	布	鐵	堅	釘	銅	○
○	○	釘	木	鋏	○	唐

○ 瓦	ス	瓦	ス
○ 斯	ツ	斯	ツ
○ 管	ツ	管	ツ
○ 笠	カ	笠	カ
○ 木	キ	木	キ
○ 柿	カ	柿	カ
○ 茸	フ	茸	フ
○ コ	コ	コ	コ
○ ケ	ケ	ケ	ケ
○ ラ	ラ	ラ	ラ
○ 瓦	カ	瓦	カ
○ 石	セ	石	セ
○ 龜	カ	龜	カ
○ 腹	ハ	腹	ハ
○ 丸	カ	丸	カ
○ 柀	カ	柀	カ
○ 額	カ	額	カ
○ 留	ド	留	ド
○ 幕	カ	幕	カ
○ 股	マ	股	マ
○ 丸	カ	丸	カ
○ 柀	カ	柀	カ
○ 櫛	カ	櫛	カ
○ 櫛	カ	櫛	カ
○ 櫛	カ	櫛	カ
○ 櫛	カ	櫛	カ
○ 櫛	カ	櫛	カ
○ 櫛	カ	櫛	カ
○ 櫛	カ	櫛	カ
○ 櫛	カ	櫛	カ

○ 唐	カ	唐	カ
○ 門	モ	門	モ
○ 唐	カ	唐	カ
○ 破	ハ	破	ハ
○ 風	フ	風	フ
○ 唐	カ	唐	カ
○ 四	シ	四	シ
○ 足	ソ	足	ソ
○ 門	モ	門	モ
○ 頭	カ	頭	カ
○ 貫	メ	貫	メ
○ 架	カ	架	カ
○ 掛	カ	掛	カ
○ 額	カ	額	カ
○ 緣	フ	緣	フ
○ 鹿	カ	鹿	カ
○ 子	コ	子	コ
○ 打	チ	打	チ
○ 高	カ	高	カ
○ 欄	ラン	欄	ラン
○ 招	カン	招	カン
○ 牌	パイ	牌	パイ
○ 稜	カ	稜	カ
○ 角	カク	角	カク
○ 茅	カヤ	茅	カヤ
○ 門	モン	門	モン
○ 窓	マダ	窓	マダ
○ 葎	カネ	葎	カネ
○ 簾	マ	簾	マ
○ 柳	ヤナギ	柳	ヤナギ
○ 汚	カガシメ	汚	カガシメ
○ 寄	ヨセ	寄	ヨセ
○ 鏡	ヨロヒ	鏡	ヨロヒ
○ 戶	ド	戶	ド
○ 横	ヨコ	横	ヨコ
○ 手	テ	手	テ
○ 横	ヨコ	横	ヨコ
○ 杓	ホツ	杓	ホツ
○ 淀	ヨト	淀	ヨト

〔夕部〕

嶺タウケ ○ 厨房ダイノコロ ○ 臺所 ○ 懸楣タ ○ 棚
 椽子タルキ ○ 桶 ○ 棧 ○ 垂木 ○ 瑞タルキノガシラ
 閣板タナ ○ 棚板 ○ 霽槽タツ ○ 注管 ○
 豎樋 ○ 盥盤タラ ○ 席タシ ○ 疊 ○ 踏鞴タラ ○
 鑿タカキ ○ 煖爐タン ○ 段梯ダン ○ 臺輪ダイ ○ 枋タテウケ ○
 建附 ○ 牙色タマユ ○ 緩タルミ ○ 湘簾タマ ○ 竹簾

〔レ部〕

拍タヒキ ○ 建具タテ ○ 蜻タコ 築ツキ 小大 蜻蜻 ○ 襦タスキ 墨ズミ ○
 谷 ○ 斜溝タ 瓦カワラ ○ 太鼓張タ ○ 代赭ダイシヤ ○
 衝球タマ 臺ダイ ○ 打球タマ 臺ダイ ○ 大理石ダイリ 石セキ ○ 鐵タカヤ
 樹タシ ○ 大斗ダイ ○ 抱杓タキ 柄ホノ ○ 大黒柱ダイコク 柱ハシラ
 櫪子レシ ○ 連子 ○ 籠窓レンシヤ ○ 鐵條レイル ○

軌道	煉瓦			
○				
煉化石				
並異形煉化石				
○				
○				

〔ツ部〕

軒	天窗	○	○	
○	○	袖	外側	
填嵌	測地	○	○	
○	掃除	反	外圍	
口	測量	○	○	
○	袖切	棱板	外構	
眉	○	ノ耳	○	
○	側	○	殺板	
		○	○	
			算盤	
			石	

雙盤				
○				
底板				
○				
柚				

〔ツ部〕

平坪	○	吊窗	○	○	○	
坪	○	○	株櫓	櫓柱		
○	槌木	妻戸	○	○	撐柱	
柄	小刀	○	○	○	柱	
○	○	坪建	○	○	櫓石	
地	○	○	○	○	活檐	
際	○	○	○	○	○	
		○	○	○	○	
		○	○	○	○	
		○	○	○	○	
		○	○	○	○	

○ 鷓鴣	○ 子	○ 莠	○ 錐	○ 綱	○ 波	○ 假
○ 蓄	○ 柞	○ 橋	○ 推	○ 墨	○ 桶	○ 山
○ 鋤	○ 黃	○ 撮	○ 朱	○ 斗	○ 壺	○ 枯
○ 杖	○ 楊	○ 摘	○ 橋	○ 線	○ 壺	○ 井
○ 面	○ 接	○ 擷	○ 木	○ 規	○ 筒	○ 土
○ 角	○ 合	○ 擷	○ 木	○ 捲	○ 筒	○ 土
○ 斗	○ 接	○ 爪	○ 木	○ 鑿	○ 步	○ 篩
○ 繕	○ 縫	○ 障	○ 木	○ 捲	○ 障	○ 瓶

〔子部〕

○ 根	○ 太	○ 練	○ 鼠	○ 開
○ 板	○ 寢	○ 利	○ 色	○ 換
○ 地	○ 室	○ 利	○ 螺	○ 換
○ 板	○ 土	○ 楫	○ 旋	○ 轉
○ 橫	○ 堵	○ 橫	○ 釘	○ 根
○ 根	○ 練	○ 梁	○ 扭	○ 府
○ 朶	○ 牆	○ 臥	○ 斷	○ 川
○ 根	○ 楊	○ 楊	○ 扭	○ 石
			○ 相	○ 產

○根チ繼ツギ ○根チ拐カヒ ○根チ包ツミ ○根チ卷マキ

〔ナ部〕

○鉛ナマリ ○鉛ナマリ板イタ ○棗ナツメ形ガタ ○套ナシ房ド ○納

○連ナガ房ヤ ○長ナガ家カ ○流ナガレ ○長ナガ押シ 長半

○撒ナシ金ヂ ○小ナ斧ノ ○名ナ倉クラ 砥ド ○斜ナシ

○中ナカ轉コロヒ ○經ナワ始ハジ ○長ナガ手テ ○馴ナ

○染シム ○鯨シロ木キ ○鯨シロ尾ビ ○凸チカ凹カナカ ○海ナマ蛆コ

〔ラ部〕

○欄ラン干カン ○鹿ラン角カク ○亂ラン杭カウ ○吊ラ

局シヨ燈テウ

〔ム部〕

○廐ムシ ○馬ウマ房バウ ○馬ウマ建ケン ○繫ムス馬ウマ椿ツバキ ○

○馬ウマ繫ケツ ○棟ムナギ ○棟ムナギ瓦カワラ ○甌ウ ○脊ムネ桁カバ

○屋ム極キョク ○棟ムナギ門カド ○筵ムシロ ○席セキ ○

班ムラ ○
地チ ○ 無ム目メ ○ 無ム節フ ○ 上ウ梁リヤウ ○ 上ウ棟トウ ○ 無ム

[ウ部]

漆ウシ ○ 隴ウチ形カタ ○ 裏ウラ板イタ ○ 裏ウラ目メ ○ 梁ウツハリ

糸イト ○ 虹ウシ梁ヒキ ○ ヲコウウリ ○ 栴ウチキ ○ 腕ウデ木キ

稅ウツ ○ 上ウハ端ハ ○ 裏ウラ甲カウ ○ 内ウチ法ホウ ○ 腕ウデ木キ

[井部] 見イ部

[ノ部]

軒ノキ ○ 簷ノキ ○ 軒ノキ端ハ ○ 軒ノキ蛇ウヰ腹ハラ ○ 楫ノキハナ

軒ノキ鼻ハナ ○ 槐ノキ ○ 栢ノキ ○ 舒ノキ葺フキ ○ 簷ノキ桁ゲダ

軒ノキ折セ ○ 膽ノキ板イタ ○ 膽ノキ地チ ○ 野ノ地チ ○

鑿ノキ ○ 鏡ノキ ○ 鋸ノキ齒ハ ○ 鋸ノキ痕アト ○ 糊ノキ

膽ノキ勾コウ配バイ ○ 膽ノキ縁ヘリ ○ 登ノキ木キ ○ 聯ノキ榜ボウ

[木部] 見フ部

〔夕部〕

鐵 <small>クロガネ</small>	棧	○	腕 <small>スギ</small>	○	○	○
○	○	○	○	○	○	○
門 <small>クワン</small>	○	○	○	○	○	○
○	○	○	○	○	○	○
楸 <small>ク</small>	○	○	○	○	○	○
○	○	○	○	○	○	○
凹 <small>クボ</small>	○	○	○	○	○	○
○	○	○	○	○	○	○
窪	○	○	○	○	○	○
○	○	○	○	○	○	○
坳	○	○	○	○	○	○
○	○	○	○	○	○	○
雲 <small>クモ</small>	○	○	○	○	○	○

〔ヤ部〕

○	○	○	○	○	○	○	○	○	○
行 <small>ヤラ</small>	○	○	○	○	○	○	○	○	○
落 <small>イ</small>	○	○	○	○	○	○	○	○	○
○	○	○	○	○	○	○	○	○	○
行 <small>ヤラ</small>	○	○	○	○	○	○	○	○	○
馬 <small>イ</small>	○	○	○	○	○	○	○	○	○
○	○	○	○	○	○	○	○	○	○
榘 <small>ヤラ</small>	○	○	○	○	○	○	○	○	○
○	○	○	○	○	○	○	○	○	○
榘 <small>ヤラ</small>	○	○	○	○	○	○	○	○	○
○	○	○	○	○	○	○	○	○	○
矢 <small>ヤラ</small>	○	○	○	○	○	○	○	○	○
來 <small>イ</small>	○	○	○	○	○	○	○	○	○
○	○	○	○	○	○	○	○	○	○
○	○	○	○	○	○	○	○	○	○
○	○	○	○	○	○	○	○	○	○
○	○	○	○	○	○	○	○	○	○

柵門ヤライモン ○ 遣戸ヤリド ○ 柳炭ヤキコ ○ 燒筆ヤキフデ ○ 烙ヤキ

印イン ○ 鋪ヤスリ ○ 槽梁ヤシラバ

〔マ部〕

○ 窓マド ○ 窓棹マドサテ ○ 間マ ○ 間數カツ ○ 間口グチ

○ 方マ形ガタ ○ 升形マシガタ ○ 筒瓦カクラ ○ 楣マ ○ 壁マ

帶オビ ○ 間渡マラダシ ○ 毛氈モウゼン ○ 壓毯マシヤシマ ○ 矩マカリ ○

枕マクラ ○ 捲絮マキヘ ○ 拵金マキエ ○ 船茹マシ ○ 起重マシ

器キ ○ 萬力マンリキ ○ 榎エノ 茹ハダ ○ 枕梁マクラバ ○ 周緣マワリ

○ 回マワリ 緣エリ ○ 正マ 中ナカ ○ 丸マル 桁タ ○ 前マヘ 流ナガレ 後ウシロ

流ナガレ ○ 直背マウシロ ○ 松皮茸マツカハアキ ○ 松皮菱マツカハヒシ

〔ケ部〕

○ 玄關ケンクワン ○ 桁ケ ○ 桁行ケヨク ○ 桁端ケハタ 樓ロウ 俗ソク 羽ハ

云クモ ○ 闕ケハナシ ○ 蹴ケ 放ハナシ ○ 蹴ケ 込コミ ○ 埃ケムリ ○ 烟ケムリ

窓マド ○ 烟突ケムリトビ ○ 烟出ケムリデ ○ 間マ 棹サテ ○ 度タビ 竿ササ

○ 焔炭 ○ 消炭 ○ 粧飾 ○ 化粧 ○
 樗樹 ○ 懸魚 ○ 鏤 ○ 鍛花 ○ 攻石 ○
 椎 ○ 槻 ○ 京間 ○ 源氏塀 ○ 劉 ○
 削 ○ 下司箱ナ囊器
 [フ部]
 ○ 舞臺 ○ 伏瓦 ○ 伏樋 ○ 浴室 ○
 風呂場 ○ 礪 ○ 修造場 ○ 普請場

○ 鞆 ○ 蓋 ○ 畚 ○ 紙門 ○ 襖 ○ 篩 ○
 ○ 拿眼 ○ 法馬 ○ 囊 ○ 袋 ○ 義稜 ○
 ○ 記號 ○ 役所 ○ 艶 ○ 海羅 ○ 鐵 ○
 葉 ○ 縁 ○ 不陸 ○ 觸漏斗 ○ 觸隅 ○
 木 ○ 葺地 ○ 蹈下 ○ 吹寄 ○ 斑 ○
 [コ部]
 ○ 勾欄 ○ 勾配 ○ 柿葺 ○ 桎梏 ○

駒 <small>コマ</small>	寄 <small>ヨビ</small>	○	廠 <small>コヤ</small>	○	小屋 <small>コヤ</small>	○	搭 <small>コヤ</small>	廠 <small>カケル</small>	○	立 <small>コヤ</small>	廠 <small>カケル</small>	
○	柁 <small>コヤ</small>	○	壁 <small>コヤ</small>	骨 <small>ヒ</small>	○	木 <small>コ</small>	舞 <small>マヒ</small>	○	壁 <small>コシ</small>	紙 <small>カミ</small>	○	腰 <small>コシ</small>
張 <small>ハリ</small>	○	腰 <small>コシ</small>	板 <small>イタ</small>	○	腰 <small>コシ</small>	掛 <small>カケ</small>	○	糞 <small>コヤシ</small>	壺 <small>ツボ</small>	○	凳 <small>コシ</small>	子 <small>サカ</small>
○	被 <small>コガ</small>	爐 <small>ツ</small>	○	地 <small>コタ</small>	爐 <small>ツ</small>	○	火 <small>コタ</small>	爐 <small>ツ</small>	○	火 <small>ゴト</small>	架 <small>グ</small>	○
鐵 <small>テ</small>	架 <small>ト</small>	○	五 <small>ゴト</small>	德 <small>ク</small>	○	柿 <small>コシ</small>	札 <small>バ</small>	ツ	木 <small>ノ</small>	○	○	○
石 <small>イシ</small>	○	木 <small>キ</small>	端 <small>ハ</small>	○	木 <small>コ</small>	挽 <small>ヒキ</small>	○	碾 <small>コシ</small>	輪 <small>バシ</small>	○	○	○
石 <small>イシ</small>	材 <small>ツ</small>	木 <small>ノ</small>	材 <small>コ</small>	○	薦 <small>コ</small>	席 <small>セ</small>	○	鐔 <small>コシ</small>	○	固 <small>コ</small>	地 <small>ヂ</small>	○

〔エ部〕

器 <small>キ</small>	○	護 <small>ゴ</small>	謨 <small>ム</small>	○	胡 <small>ゴ</small>	粉 <small>フ</small>	○	虹 <small>コ</small>	梁 <small>リヤウ</small>	○	瀘 <small>コ</small>	○
轉 <small>コロ</small>	○	烏 <small>コ</small>	木 <small>ク</small>	○	小 <small>コ</small>	壁 <small>カベ</small>	○	木 <small>コ</small>	口 <small>ク</small>	割 <small>ワ</small>	○	混 <small>コン</small>
和 <small>ワ</small>	鍋 <small>ナベ</small>	○	金 <small>コン</small>	剛 <small>ガツ</small>	垣 <small>カキ</small>	○	芥 <small>カイ</small>	溜 <small>ル</small>	○	麻 <small>マ</small>	油 <small>アブラ</small>	○
○	緣 <small>エン</small>	字 <small>ジ</small>	椽 <small>ハ</small>	ナ	俗 <small>ソク</small>	○	緣 <small>エン</small>	側 <small>ガ</small>	○	柄 <small>エ</small>	○	繪 <small>エ</small>
○	畫 <small>エ</small>	形 <small>カタ</small>	○	畫 <small>エ</small>	樣 <small>ヤウ</small>	○	畫 <small>エ</small>	壁 <small>リツケ</small>	○	刻 <small>エ</small>	○	緣 <small>エン</small>
葛 <small>カツラ</small>	○	蝦 <small>エビ</small>	虹 <small>ユツ</small>	梁 <small>リヤウ</small>	○	襟 <small>エリ</small>	輪 <small>リン</small>	○	枝 <small>エダ</small>	柄 <small>ツカ</small>	○	箴 <small>エヒラ</small>

〔テ部〕

掘 <small>ホリ</small>	番 <small>ツガイ</small>	棒 <small>ボウ</small>	○	板 <small>イタ</small>	○
○	○	○	○	○	○
鍵 <small>カギ</small>	木 <small>キ</small>	天 <small>テン</small>	天 <small>テン</small>	遮 <small>テス</small>	藻 <small>ソウ</small>
○	尺 <small>セキ</small>	秤 <small>ヒン</small>	○	欄 <small>ラン</small>	井 <small>イ</small>
○	○	棒 <small>ボウ</small>	盥 <small>アラ</small>	○	○
銚 <small>チウ</small>	○	○	嗽 <small>ソウ</small>	扶 <small>フ</small>	天 <small>テン</small>
子 <small>シ</small>	様 <small>サマ</small>	木 <small>キ</small>	場 <small>バ</small>	欄 <small>ラン</small>	井 <small>イ</small>
口 <small>クチ</small>	式 <small>シキ</small>	○	○	○	○
○	○	挺 <small>テイ</small>	手 <small>テ</small>	手 <small>テ</small>	天 <small>テン</small>
○	手 <small>テ</small>	○	水 <small>スイ</small>	摺 <small>スリ</small>	井 <small>イ</small>
臍 <small>ソ</small>	肘 <small>ヒジ</small>	蝶 <small>テウ</small>	場 <small>バ</small>	○	○
突 <small>ツク</small>	木 <small>キ</small>	扣 <small>ツガイ</small>	○	承 <small>テイ</small>	天 <small>テン</small>
窓 <small>マド</small>	○	○	擔 <small>テン</small>	塵 <small>ジン</small>	花 <small>ハナ</small>
	丁 <small>テイ</small>	蝶 <small>テウ</small>			

〔ア部〕

○	穴 <small>アナ</small>	雨 <small>アメ</small>	○	○	○
亮 <small>アキラ</small>	藏 <small>クラ</small>	障 <small>シヤウ</small>	花 <small>ハナ</small>	瓢 <small>アハ</small>	廁 <small>アヘ</small>
隔 <small>シヤク</small>	○	子 <small>シ</small>	瓦 <small>カ</small>	池 <small>チ</small>	○
○	篠 <small>アサ</small>	○	棟 <small>テ</small>	○	屋 <small>ア</small>
合 <small>アヒ</small>	○	明 <small>アカリ</small>	瓦 <small>カ</small>	粗 <small>ア</small>	漏 <small>モリ</small>
釘 <small>クギ</small>	符 <small>アヒ</small>	窓 <small>マド</small>	伏 <small>フ</small>	壁 <small>カベ</small>	○
○	簷 <small>アサ</small>	○	○	○	雨 <small>アメ</small>
黄 <small>アハセ</small>	○	明 <small>アカリ</small>	斜 <small>アサ</small>	粗 <small>ア</small>	漏 <small>モリ</small>
砥 <small>テ</small>	新 <small>アタラシ</small>	障 <small>シヤウ</small>	楯 <small>タテ</small>	泥 <small>カネ</small>	○
○	薦 <small>アサ</small>	子 <small>シ</small>	○	○	磨 <small>ア</small>
青 <small>アホ</small>	○	○	雨 <small>アメ</small>	漚 <small>ア</small>	○
礪 <small>ト</small>	粗 <small>ア</small>	窖 <small>ア</small>	戸 <small>ド</small>	○	承 <small>ア</small>
○	繩 <small>ア</small>	○	○	泡 <small>ア</small>	罨 <small>ア</small>

棚 <small>ダシ</small>	猿 <small>サル</small>	天	○	肥 <small>アヒ</small>	木 <small>キ</small>
○	戸 <small>ド</small>	井	○	○	閣 <small>カク</small>
木 <small>キ</small>	○	○	○	足 <small>アシ</small>	○
廠 <small>ヤ</small>	又 <small>マタ</small>	走 <small>ハシ</small>	○	堅 <small>カタメ</small>	足 <small>アシ</small>
○	首 <small>クビ</small>	留 <small>ル</small>	○	○	代 <small>ダイ</small>
木 <small>キ</small>	○	木 <small>キ</small>	敷 <small>シキ</small>	○	○
倉 <small>クラ</small>	檯 <small>ダイ</small>	○	○	馬 <small>ウマ</small>	蹄 <small>ヒ</small>
○	梁 <small>リヤウ</small>	狛 <small>カウ</small>	界 <small>カイ</small>	筍 <small>ホトケ</small>	○
鑄 <small>サビ</small>	○	首 <small>クビ</small>	○	○	朝 <small>アサ</small>
○	搭 <small>タカ</small>	○	柵 <small>サシ</small>	○	顔 <small>カネ</small>
準 <small>サダメ</small>	蓋 <small>カネ</small>	根 <small>ネ</small>	○	馬 <small>ウマ</small>	蹄 <small>ヒ</small>
○	○	口 <small>クチ</small>	狹 <small>ヤ</small>	槽 <small>ソウ</small>	明 <small>アカリ</small>
尺 <small>シヤク</small>	露 <small>ス</small>	○	間 <small>マ</small>	○	○

○	○	雜 <small>ザツ</small>	○	ノ	○
狐 <small>キツネ</small>	擬 <small>ギ</small>	巾 <small>キン</small>	時 <small>トキ</small>	○	搔 <small>カウ</small>
戸 <small>ド</small>	寶 <small>ホウ</small>	摺 <small>ズリ</small>	價 <small>バ</small>	三 <small>サン</small>	槌 <small>ヅチ</small>
○	珠 <small>シユ</small>	○	○	層 <small>カ</small>	○
狐 <small>キツネ</small>	○	核 <small>クワ</small>	相 <small>ソウ</small>	閣 <small>カク</small>	林 <small>リン</small>
格 <small>カク</small>	護 <small>ゴ</small>	矧 <small>ヒキ</small>	場 <small>バ</small>	○	木 <small>キ</small>
子 <small>シ</small>	朽 <small>ク</small>	○	○	三 <small>サン</small>	○
○	○	在 <small>サイ</small>	褪 <small>セ</small>	階 <small>カイ</small>	白 <small>ハク</small>
石 <small>イシ</small>	切 <small>キリ</small>	來 <small>ライ</small>	落 <small>ラク</small>	○	銅 <small>ドウ</small>
板 <small>イタ</small>	戸 <small>ド</small>	○	○	竿 <small>サナ</small>	○
○	○	皿 <small>サラ</small>	機 <small>キ</small>	○	機 <small>キ</small>
切 <small>キリ</small>	木 <small>キ</small>	斗 <small>ト</small>	瓦 <small>カワラ</small>	洗 <small>サシ</small>	箱 <small>ハコ</small>
石 <small>イシ</small>	戸 <small>ド</small>	○	○	簾 <small>サシ</small>	○

○木^キ牌^{フダ} ○木^キ札^{フダ} ○木^キ地^ヂ ○錐^{キリ} ○經^{キヤウ}

木^キ ○起^キ重^{オウ}器^キ ○雲^{クラ}母^ボ ○金^{キン}銀^{ギン} ○熟^{キタイ}

鐵^{テツ} ○生^キ澁^{シヤ} ○切^{キリ}妻^{ツメ} ○木^キ負^{タイ} ○瀋^キ罐^{カン}

○切^{キリ}口^{クチ} ○木^キ理^リ ○木^キ肌^ヒ ○木^キ本^{ホン}木^キ口

○勝^キ理^リ ○伐^キ木^キ ○霧^{キリ}除^{ジュ} ○木^キ枯^{カラシ}

○床^{ユカ} ○床^{ユカ}板^{イタ} ○浴^{ユボ}室^{シム} ○湯^ユ殿^{テン} ○油^ユ

[二部]

烟^{エン} 墨^{ボクシ} ○弓^{ユミ}

[メ部]

○牝^メ瓦^{カワラ} ○鍍^{メツ}金^{キン} ○滅^{メツ}金^{キン} ○篋^{メカ} ○目^メ

籠^{カゴ} ○幅^メ員^リ ○圍^メ圍^リ ○面^{メン} ○雌^メ扭^{チツ}雄^{チュ}扭^{チツ}

[ミ部]

○水^{ミツ}竇^{メキ} ○水^{ミツ}拔^{メキ} ○水^{ミツ}平^{ヘイ} ○水^{ミツ}盛^{モリ} ○

準^{ミツ}基^キ ○準^{ミツ}繩^{ケリ} ○三^{ミツ}稜^{リョウ}鑽^{ゼン} ○三^{ミツ}目^メ錐^{ゼン}

鳴	角	○	見	隱	○
居	道	水	附	見	御
○	○	柵	○	○	影
上	玄	○	箕	三	石
下	關	蛇	子	斗	村
限	前	籠	○	○	州
○	シ	○	道	水	御
式	敷	濕	切	屋	出
臺	瓦	地	○	○	影
○	○	○	幹	三	○
敷	敷	敷	○	母	花
臺	居	石	磨	屋	崗
○	○	○	○	○	石

〔部〕

○	羅	○	三	垣	○	部
護	大	引	○	○	油	○
霜	引	重	撞	別	石	木
○	石	轉	木	莊	灰	壁
紙	巨	木	○	○	○	○
障	材	○	鎮	黃	漆	下
○	○	心	子	銅	喰	見
障	漏	木	○	○	白	○
子	斗	○	櫻	真	漆	白
○	○	心	繩	鍬	喰	堊
磚	決	柱	○	○	八	○
縫	○	○	火	七	○	○
○	下	修	斗	五	鹿	積
○	端	○	○	○	○	礫

十	意	ノ	ベ	録	白	腹	軒	鷓
リ	義	訛	ン	○	○	蛇	蛇	尾
○	ニ	キ	塗	仕	○	○	○	○
真	シ	シ	テ	様	○	紫	○	盤
去	ナ	リ	ト	帳	○	檀	○	針
○	ベ	云	○	○	○	○	○	○
遮	シ	ン	ベ	○	○	新	○	島
欄	ガ	ト	ン	○	方	規	○	木
○	ハ	キ	○	○	法	○	○	○
尺	シ	塗	ハ	○	書	○	人	蛇
八	ハ	ル	ベ	○	○	造	○	腹
立	ト	ン	○	○	建	石	○	腹
竹	云	ト	○	○	業	○	○	蛇

〔工部〕

ニ見ユ

○	皮	飛	○	支	○
雛	葺	檐	○	柱	○
形	○	○	○	○	○
○	關	女	○	庇	○
○	○	牆	○	○	○
○	樋	○	引	開	○
○	口	○	○	柱	○
○	○	○	○	○	○
○	水	○	○	開	○
○	門	○	○	○	○
○	○	○	○	○	○
○	樣	○	○	天	○
○	式	○	○	○	○

〔工部〕

○肘鈕 ○柄杓 ○牝瓦 ○平瓦 ○
 柏 ○蚊母樹 ○鶉栓 ○合抱 ○平
 屏重門 ○鑽梁 ○遮暘 ○引獨鉗
 [モ部]
 ○門 ○露臺 ○物乾 ○度 ○畚 ○
 大頭小頭ノ木 ○母屋 ○持送 ○樅
 ○花樣 ○模樣 ○木造 ○脆

[セ部]

○雪隱 ○堰 ○石室 ○伎輓 ○園
 池 ○泉水 ○刺桐 北樹ノ地産 ○石炭
 ○競持 ○石造 ○長 ○ナガケ ○勢
 [ス部]
 ○砂 ○沙 ○夾漈 ○煤 ○隅 ○簀
 戸 ○簀子 ○地子 ○茶寮 ○數寄

涼 ^{スロミ}	キ ^ス	巨 ^{スガ}	柱 ^ナ	○	莎 ^サ	屋 ^ヤ
床 ^{ダイ}	○	鑑 ^{カミ}	○	開 ^{スイモ}	○	○
○	隅 ^{スミ}	○	金 ^{スナ}	○	錫 ^{スウ}	住 ^{スマ}
浴 ^{スイ}	木 ^キ	姿 ^{スカタ}	砂 ^{スナ}	米 ^メ	○	居 ^キ
桶 ^{ツツ}	○	見 ^ミ	紙 ^{カミ}	門 ^{カド}	脱 ^{スカシ}	○
○	素 ^ス	○	○	○	鍛 ^{ボリ}	杉 ^{スギ}
居 ^イ	輕 ^{カレ}	杉 ^{スギ}	鋤 ^{スキ}	暗 ^{スイ}	○	戸 ^ド
風 ^フ	破 ^ハ	柱 ^ス	○	溝 ^{コウ}	透 ^{スカシ}	○
呂 ^ロ	風 ^フ	目 ^メ	麻 ^{アサ}	○	彫 ^{ボリ}	簾 ^{スダレ}
○	○	身 ^ミ	搗 ^{ウチ}	水 ^{スイ}	○	○
墨 ^{スミ}	煖 ^{スナ}	漏 ^{スガ}	用 ^{ヨウ}	道 ^{ドウ}	土 ^{ツチ}	鈴 ^{スズ}
篋 ^{カネ}	爐 ^ロ	空 ^{カラ}	壁 ^{カベ}	○	柄 ^{ツグ}	○
○	○	キ ^キ	コ ^コ	椿 ^{ツバキ}	杓 ^{シヤク}	寸 ^ス

櫛^シ
 ○ 斜^{スジカヒ}
 ○ 筋^{スジ}
 違^{ヒガヒ}
 ○ 飛^{スミ}
 榻^タ
 ○ 包^{スミガ}
 鑲^{ナモン}

○ 犬走 ○ 疣結 ○ 益宅 ○ 架屋 ○
○ 鑄立 ○ 鑄直 ○ 鑄敗 ○ 活

增補

〔イ部〕

○ 犬走 ○ 疣結 ○ 益宅 ○ 架屋 ○

○ 鑄立 ○ 鑄直 ○ 鑄敗 ○ 活

節 鑄屋 ○ 鑄立 ○ 鑄直 ○ 鑄敗 ○ 活

〔其部〕

○ 六葉 ○ 露盤

○ 脛ヒ衣キ板イ ○ 脚ヒ木キ ○ 箱ハコ留ド切キリ ○ 腹ハラ
 ○ 楛ク橋ハシ ○ 楛ク木キ ○ 梁ハ挾キ ○ 盒ハコ籠ロ
 鎖ク ○ 屋ヤ翼ツバ ○ 大オホ部部
 ○ 柱タテ煩マシ ○ 保ホ存コン ○ 牝メ牡オ筩ツギ
 大オホ部部
 柱タテ 煩マシ 保ホ存コン 牝メ牡オ筩ツギ
 大オホ部部

○ 堯ト巾シ ○ 飛ヒ物モノ ○ 藝ゲイ紙カミ ○ 木キ賊ゾク ○
 洞ドウ縁ヰ 大オホ部部

大[木]部

○ 雲クモ板イタ ○ 木キ柱ハシ ノノアア ナナイイ キキクク リリチチ ○ 地チ棟トウ
 ○ 地チ挽ヒキ ○ 中ナカ間マ三サン尺シツ ○ 注ツ文ブン ○ 違チガフ
 棚タナ ○ 着キ手テ ○ 定サ備ビ ○ 地チ突ツク ○ 軸ツクシ
 大オホ部部

繼 ○ 鳩尾栓 ○ 筍面床柱 ○ 烟盤
 ○ 厨櫃 ○ 太平栴 ○ 旅桁 ○ 大切
 ○ 關節 ○ 築固 ○ 塊 ○ 鏢 ○ 葛籠
 石
 ○ 帶 [手部]
 ○ 注念 ○ 念入 ○ 根切
 ○ 注念 ○ 念入 ○ 根切

○ 山 [天部]
 ○ 七眉 ○ 納豆砂利 ○ 鉛柚 ○ 生
 海鼠 ○ 薙刀眉 ○ 南蠻油石灰
 ○ [月部]
 ○ 來迎柱 ○ 欄間 ○ 落成
 [女部]
 ○ 水落柱 ○ 薄縁 ○ 漆 ○ 浮

梁

○陰溝

〔夕部〕

○瀉瀝

○瀉瀝

○撻

○門

○組子

○門

○柄

○髻

○朽

腐

○刻

○鐵

○ソク

○爬

○泥

○杭

○打器

械

○抽

○籤

○取

○南

○響

○音

○刃

○汁

○部

○瀝

○瀝

○瀝

○瀝

○瀝

○山

○挽

○物

○答

○渾

○渾

○渾

○渾

○九

○太

○肩

○窓

〔夕部〕

帷

○手

○袋

○出

○出

○書

○書

○書

〔夕部〕

○櫃

○紙

○匠

○ウ

○ガ

○堅

○牢

○麵

○部

○麵

○部

○水

○部

○水

○袋

○戶

○糊

袋部

○腰押 ○腰卷 ○小羽 ○柱 ○小

棟造

手違部

○手違釘 ○出桁 ○電信柱 ○電

線

○鐵道 ○鐵橋 ○水 ○電

フ部

○兩尖釘 ○洗出 ○足隱小羽根

○鮫鱈 ○螺填 ○鋤 ○桐油紙

○土麻 ○校倉 ○銅皮 ○荒木田

○土 ○麻 ○校倉 ○銅皮 ○荒木田

○土 ○麻 ○校倉 ○銅皮 ○荒木田

サ部

○鏽 ○差鴨居 ○差敷

頭 <small>カウ</small>	凳 <small>ダツ</small>	記 <small>キ</small>	渡 <small>ワタシ</small>	居 <small>カ</small>
アツ	記 <small>キ</small>	牒 <small>テ</small>	鯖 <small>サシ</small>	下 <small>カ</small>
尖 <small>セン</small>	脚 <small>キョク</small>	面 <small>メン</small>	棹 <small>サホ</small>	緒 <small>チ</small>
截 <small>キ</small>	立 <small>リツ</small>	取 <small>トル</small>	縁 <small>ヱ</small>	打 <small>ウチ</small>
面 <small>メン</small>	菊 <small>キク</small>	坐 <small>ザ</small>	皿 <small>ハシラ</small>	板 <small>イタ</small>
張 <small>チヤウ</small>	權 <small>ケン</small>	坐 <small>ザ</small>	榎 <small>エノ</small>	手 <small>テ</small>
起 <small>キ</small>	杆 <small>カン</small>	柄 <small>ヱ</small>	實 <small>サネ</small>	柱 <small>チウ</small>
工 <small>コウ</small>	柄 <small>ヱ</small>	踏 <small>フミ</small>	差 <small>サシ</small>	機 <small>キ</small>
號 <small>ケウ</small>	踏 <small>フミ</small>		取 <small>トル</small>	

拵 <small>ケウ</small>	整 <small>シヨウ</small>	石 <small>シヨク</small>	數 <small>シュウ</small>	面 <small>メン</small>
條 <small>チョウ</small>	軒 <small>ケン</small>	籠 <small>カゴ</small>	桁 <small>タカ</small>	取 <small>トル</small>
切 <small>キ</small>	權 <small>ケン</small>	四 <small>シ</small>	杓 <small>シヤク</small>	子 <small>コ</small>
竣 <small>ジュン</small>	素 <small>ソ</small>	半 <small>ハン</small>	柄 <small>ヱ</small>	目 <small>メ</small>
工 <small>コウ</small>	胎 <small>タイ</small>	石 <small>シヨク</small>	十 <small>ジュウ</small>	文 <small>モン</small>
修 <small>シュ</small>	吻 <small>フン</small>	嗤 <small>シ</small>	字 <small>ジ</small>	組 <small>クミ</small>
理 <small>リ</small>	下 <small>カ</small>	合 <small>カフ</small>		
成 <small>セイ</small>				
功 <small>コウ</small>				

[メ部]

○出來 ○泥匠 ○四方轉 ○劍脊

〔七部〕

○抽斗 ○火盆 ○火筋 ○

紅銅 ○額 ○麻 ○平地

○乾涸 ○乾溲 ○斜角 ○柝

○葉子金 ○鬘椽子 ○鱗

〔七部〕

○膳板 ○馮子 ○脊割

○栓 ○迫持

〔ス部〕

○隅受 ○隅棟 ○捨眉 ○杉皮葺

○罅隙 ○角 ○涼榭 ○停車場 ○

涼床 ○煤竹

明治十五年五月八日版權免許

静岡縣士族

編輯兼出版人

宮地高里

東京下二番町

五十二番地

正誤

〔イ部〕板檐

〔ハ部〕裱装 ○ 扮板

〔ト部〕樞 ○ 榧

〔チ部〕地回

〔カ部〕裱橘 ○ 釘鉸 ○ 鹿子打

〔シ部〕煉化石

〔ツ部〕梅

〔ナ部〕凸凹ナカソボ

〔ホ部〕煙ホリヤシム堀

〔シ部〕敷シ桁シ

〔チ部〕地チ質チ

〔ヒ部〕引ヒ獨ヒ結ヒ

〔ヲ部〕客ヲ土ヲ

〔モ部〕大モ頭モ小モ頭モ

〔夕部〕鉛夕丹夕

〔セ部〕伎セ輓セ

〔同部〕代タイ緒タイ

〔ス部〕麻ス搗ス

〔ナ部〕中ナ轉ナ

〔キ部〕木キ口キ

定價金十八錢

東京本町三丁目

金港堂

發兌書肆

芝三島町

和泉屋市兵衛

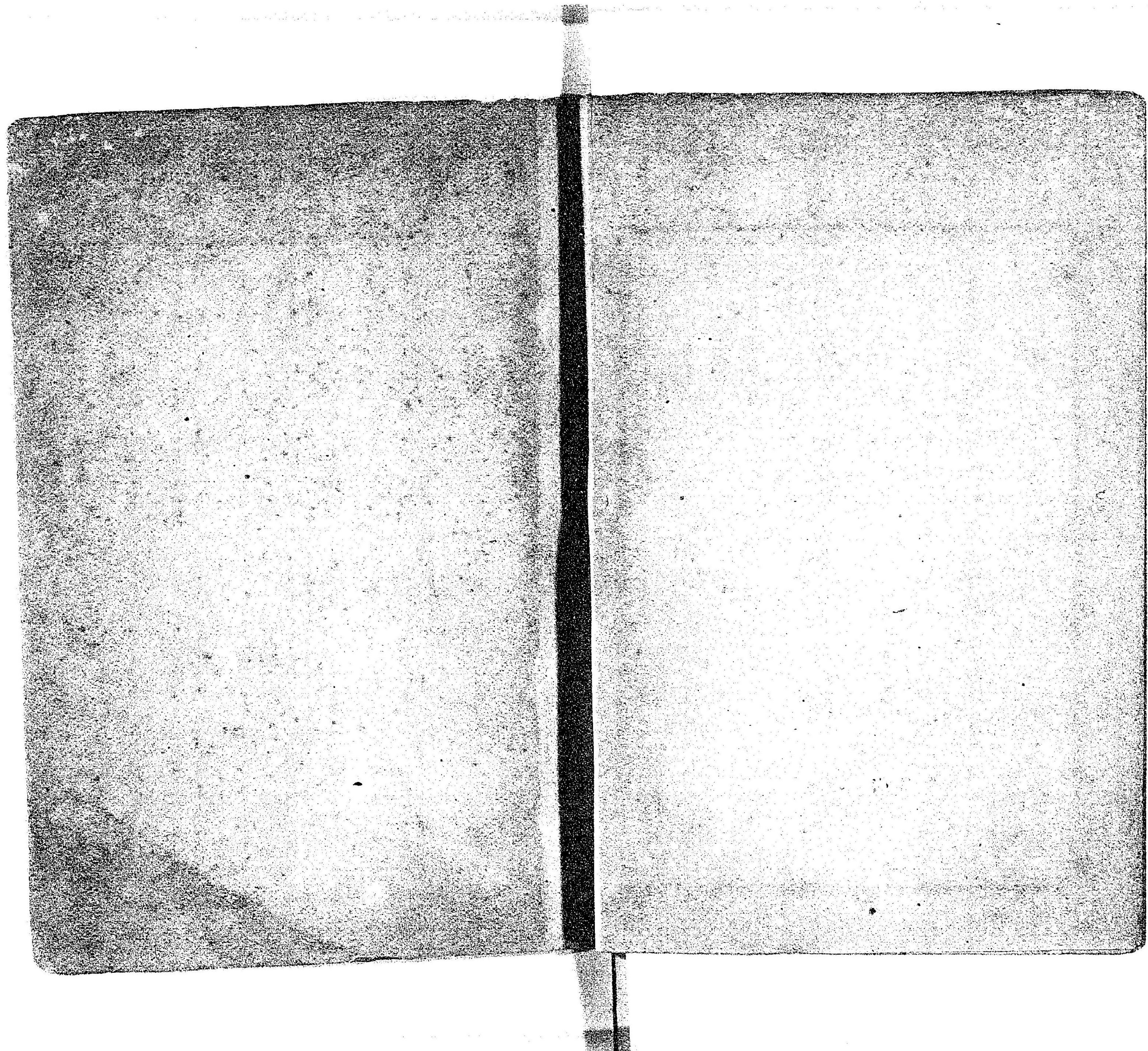
賣捌

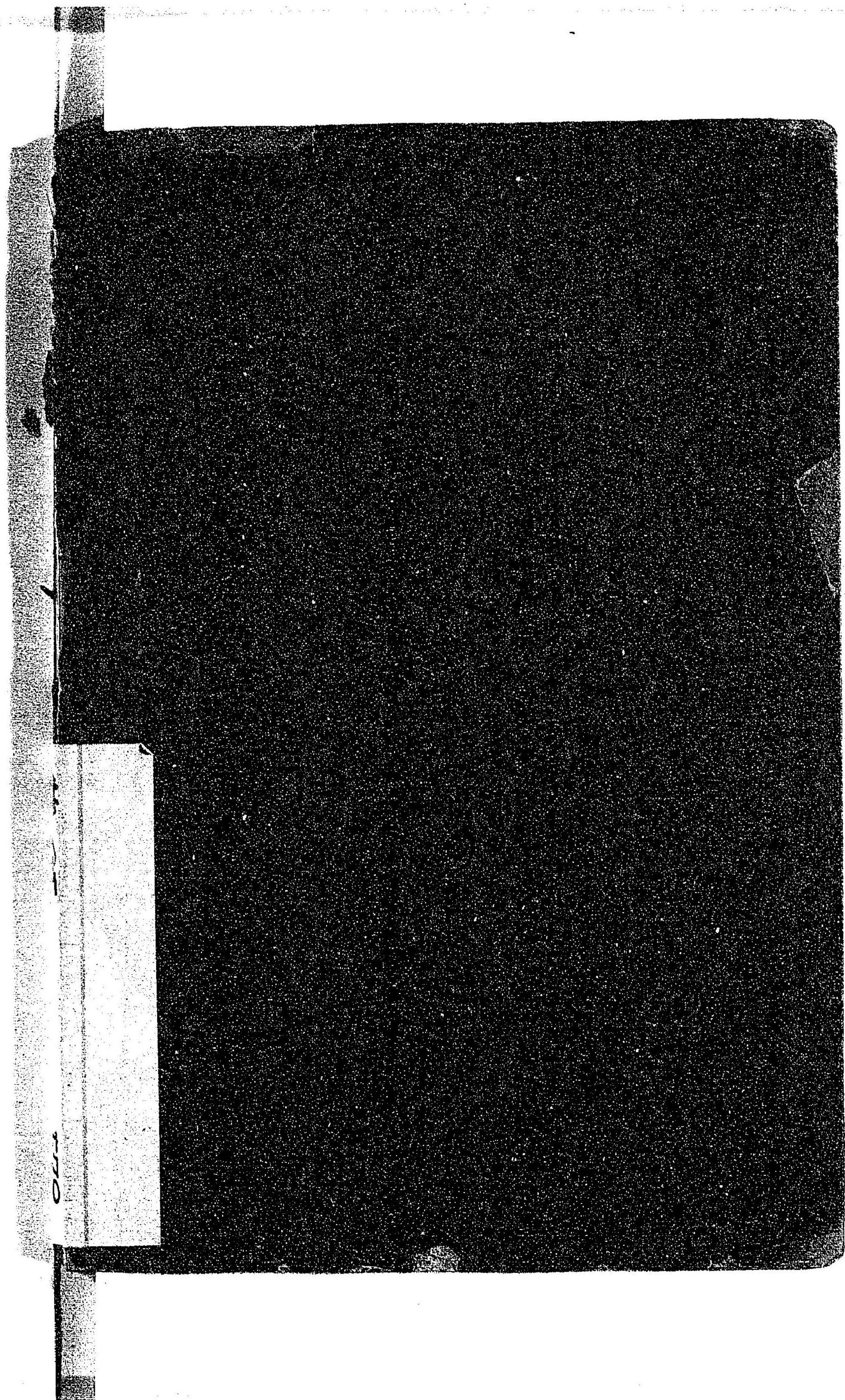
通三丁目

丸屋善七

神田雉子町

巖々堂





特65

578

066468-000-6

特65-578

工匠用字類

宮地 高里/編

M15.5

CDC-0073

