



好古日録

末

リ 11  
28  
2 止





唐人真蹟

四十一

嘗長壽

則天武氏偽號

三年雍州長安縣李元惠寫所佛經

ル小楷端好愛スベシ古本ノ佛經ニ紙ハ西土ノ紙ニ其書和漢

辨シガタキ者アリ品目家ハ多ク此間ノ書トス然ルニ李元惠

ノ書ヲ以考レバ皆西土ノ書ナルヲ知ヘシ

四十二  
省畫

往年一名刹所傳ノ寛平二年ノ民部省ノ牒ヲ觀ル省ノ字

皆ヨニ从フ又正安年中寫ス所ノ詩經胤ノ字脣ニ作ル者御

名ヲ避テ畫ヲ省ク者也或云此間古昔省畫ノ一ナレト幹ハ信

セズ又古本ノ論語久省テクニ作ルアリ疑ハ寶治正元間ニ寫ス所ナク





說文云倭从人委聲於為切玉篇云倭鳥禾切續日本紀云天  
平九年十二月改大倭國為大養德國十九年三月依舊為大  
倭國天平寶字元年改為大和國按法隆寺所藏法華經義疏  
題下大委國二作ル醍醐地藏院傳ル所ノ古記亦大委國二作

藤字光明皇后寫經跋作藤系多賀城碑似从禾與福寺南圓  
堂銅燈臺銘从水二古印章二从木道澄寺鐘銘从禾又从小古  
本延喜式从水又从小按西人所書亦一ナラス二从系二从水  
从心从水从示

古書ノ註字ニ六立習ノ三字ヲ用ユ六立ハ並ニ音ノ字ノ略也習  
ハ摺ノ略ニメ摺本也摺本ハ印本ナリ東鑑ニ寛元二年六月三  
日於大殿 御方被供養百部法華經蓋是所被加 後鳥羽  
院御追福也形木則以彼教筆被習之以明證トスレ一說云  
摺本ハ俗ニ云折本ナリ猶考フレシ

片假名何ノ時ヨリ今ノ字ニ定リシヤ字體ニキラハシカラス古  
體ハ子イ伊口ホ保禾リ和与ヨ與示レ礼子稱ム死子ノ  
乃レキ幾子テ天刀三身尸ニ民七サ左レヒ比爪ス爪ノ類



昔人用之所往々此ノ如シ然ニ示示同字ヲ用ヒ又示字形モ似タリ  
凡<sub>三</sub>アニ混シレレニ混ス因テ云古昔書籍ノ訓點ノ如キ諸家ノ  
點圖ニニジフルニ此ノ如キ假名ヲ用ヒテ各自讀法アリ故ニ讀  
易キ書モ輒クヨミガタシ但此ヲ迂遠ナリトテ概ノ棄ル者ハ去  
告朔之籛羊也又古ヲ慕テ是非此ヲ用ントスルハ生乎今之世  
反古之道ト云ベシ

四十七 周尺

周尺ノ長短諸家ノ說紛々トノ一定セス伯耆守近家宿禰ノ說  
八曲尺ノ六寸六分五厘弱ヲ周尺ノ一尺トス是樂家傳來ノ說  
ニテ據アル者トニニ詳ニ下文ニ見タリ

四十八 晉前尺

近家宿禰云以曲尺六寸六分五厘弱為周尺一尺以周尺一  
尺二寸為古尺一尺是古來所傳之秘說也幹按古尺ハ即晉  
前尺也余嘗古錢元狩五年鑄五銖錢鐘官赤側錢太貨六銖  
錢常平五銖錢布泉錢五行大布錢白錢五  
銖錢已上真  
正大樣者ヲ以晉前尺ヲ起ス一尺曲尺ノ八寸許ナリ國  
朝制養老以前晉前尺ヲ用テ器用ノ寸法皆此ニヨル此間ノ古  
印章モ間考ニ備フベキ者アリ古法帖載ル所ノ秦璽亦一證ト  
ス四十九近家宿禰ノ說實ニ傳ル所アルヲ知ル  
小尺  
一故家傳ル所ノ古尺以竹造之實ニ千年ノ古色アリト云近光



宿禰嘗テ模造ス今ノ小尺即曲ニ短キ二厘弱也按ニ上文ニ所  
謂周尺ノ一尺二寸古尺ノ二尺曲尺ノ八寸者ト毫忽ノ長短ナシ

古尺

延享中伏見ニ塾師アリ田中某ト云塾徒古銅尺ヲ以書鎮  
ル者アリ其尺和漢辨スヘカラス古色蒼然愛スヘシ其家久  
ク藏ル所ト云曲尺ヲ以ハカルニ八寸七分五厘ヲ一尺トス何等  
ノ尺ナルヲシラス後ノ考ヲ俟

弓

鶴林玉露ニ荆公詩云卧占寬間五百弓蓋佛家以四肘為弓  
肘一尺八寸四肘蓋七尺二寸其說出譯梵弓ハ丈尺ノ名ニ

七尺二寸ヲ云古來此ヲ以ユミノ長七尺二寸ト云說アリ江次第

舍四肘為弓量一肘一尺八寸四肘七尺二寸為弓量多羅葉長七尺二寸四肘ヲ為弓量ト云ヨリ誤

タル者ナリ且所謂七尺二寸何ノ尺ヲ以テハカラシヤ又弓ヲ  
タラシト云ハ多羅葉ノ長ヨリ名クト此類古代ヨリノ說ナレト

信用スヘカラス弓ヲラシト稱スルハ古書ニ明說アリ此ニ  
贅セズ

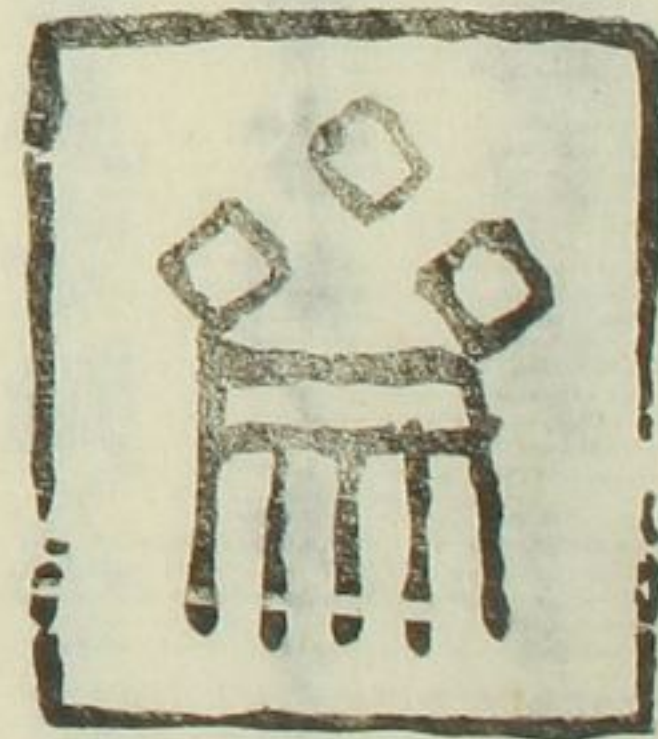
古斗

神戶氏傳ヘシ民部省厨升受ル所山科升ト同實ニ古制ノ考フヘキ者也

寶永ノ火ニ燒失ス惜ヘシ又古升ニ宣字烙印ノ者アリ疑ハ所  
謂宣旨升ナラム又古斗深一寸五分徑二寸八分五厘者有リ用ル



所ノ烙印太孝齋ノ三字ナリ年世後考ヲ俟

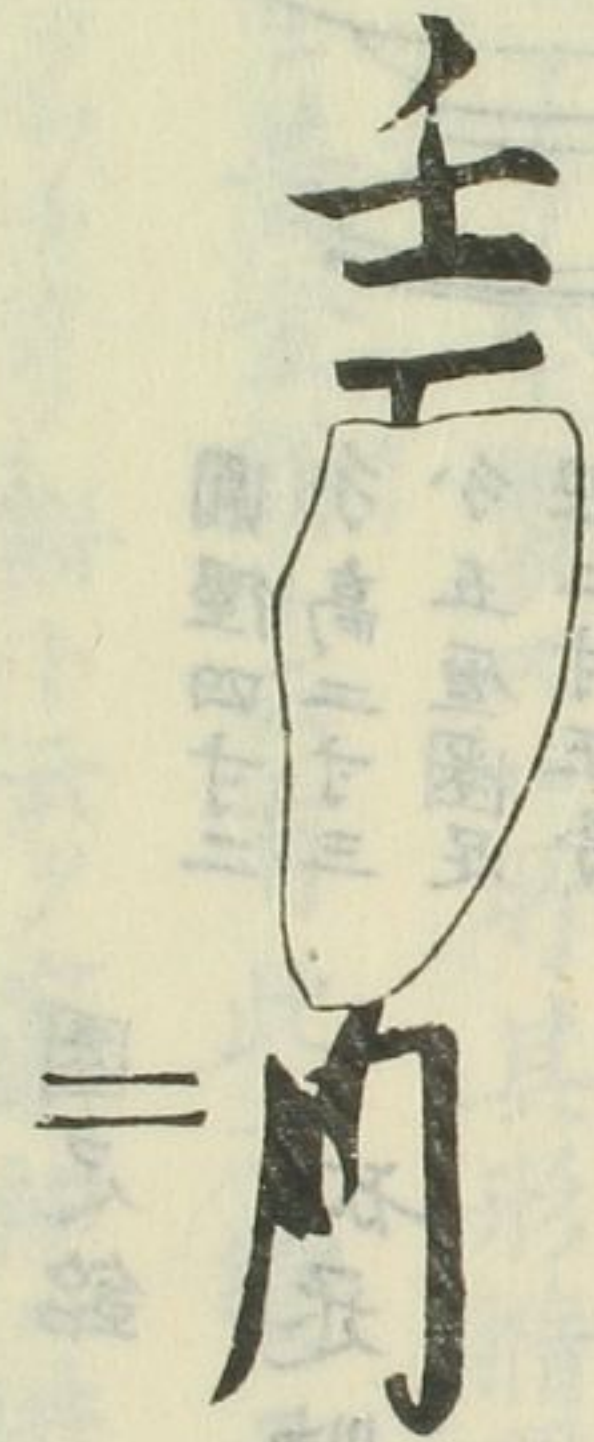


五十三  
又

二十年前一大斗ヲミルニ二升四合許ヲ受ク蓋山科斗<sup>ニ</sup>三升斗<sup>ニ</sup>ナラム年世ノ考フベキナシ惜ベシ又長和元年壬子造ル所ノ斗アリ一升六合許ヲ受ク蓋山科斗ノ二升斗<sup>ニ</sup>ナラム皆當時ノ大斗也底板ニ長和壬子<sup>ニ</sup>月ノ數字ヲ鐫ル又四面ニ納世寶ノ三字及ハ<sup>ハ</sup>ヲ墨書ス長和中ノ書ニ非ルベシ<sup>ハ</sup>何ノ意ヲシラス後

ノ考ヲ俟

長和

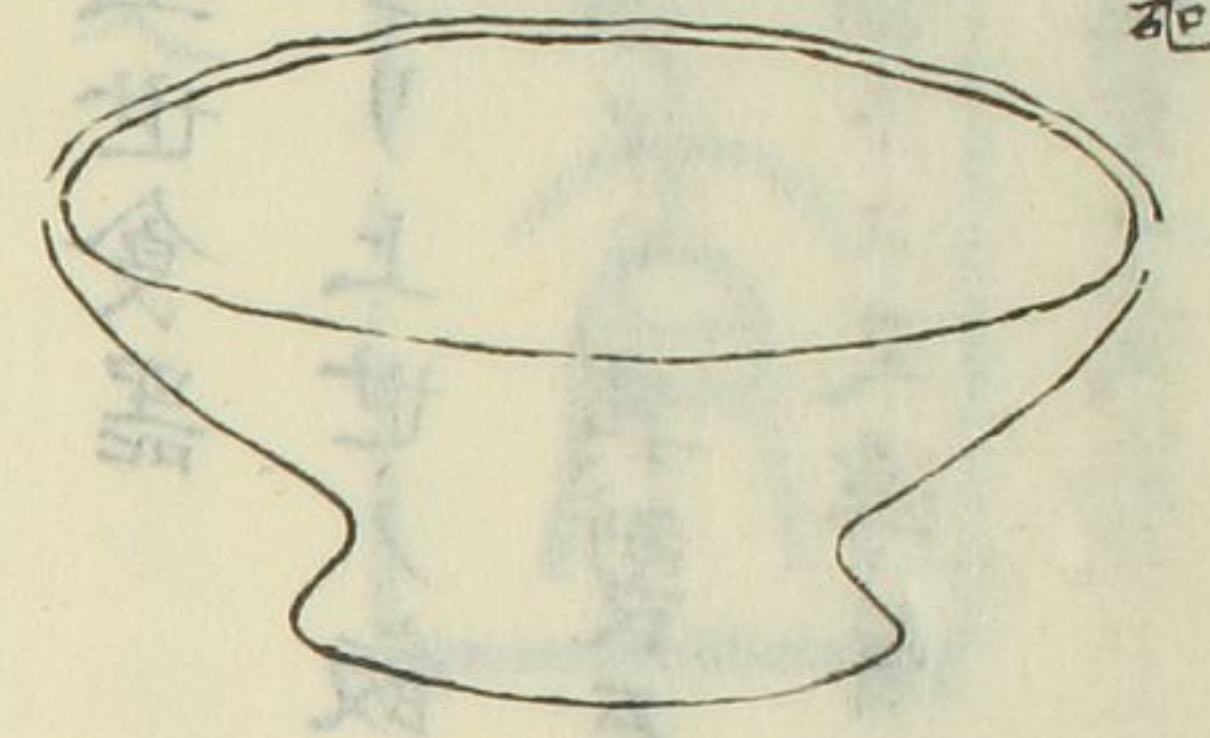


五十四  
上世食器

古昔ヨリ上世ノ飯碗ト稱スル古瓦器アリ又其形ニ似タル古木器アリ其製至テ質素漆ヲツケズ松尾社今猶供神ノ飯器トス又浮屠氏飲食器トテ供佛ノ銅器アリ其形亦此ニ遠カラス

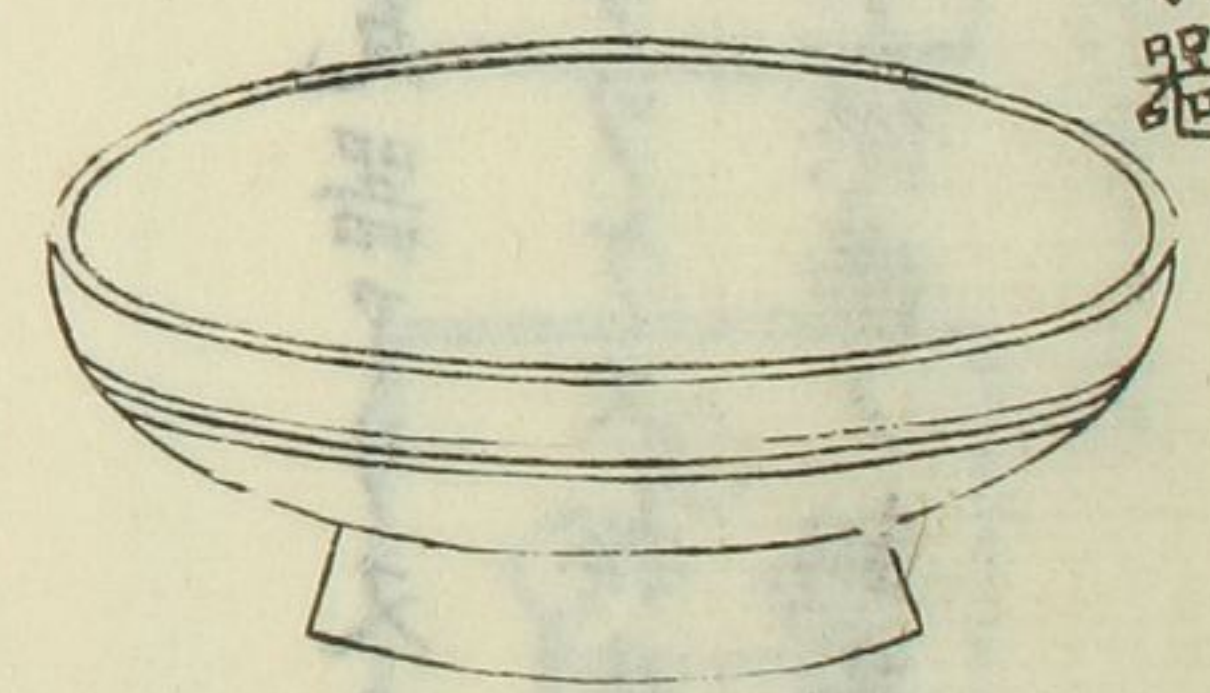


瓦器



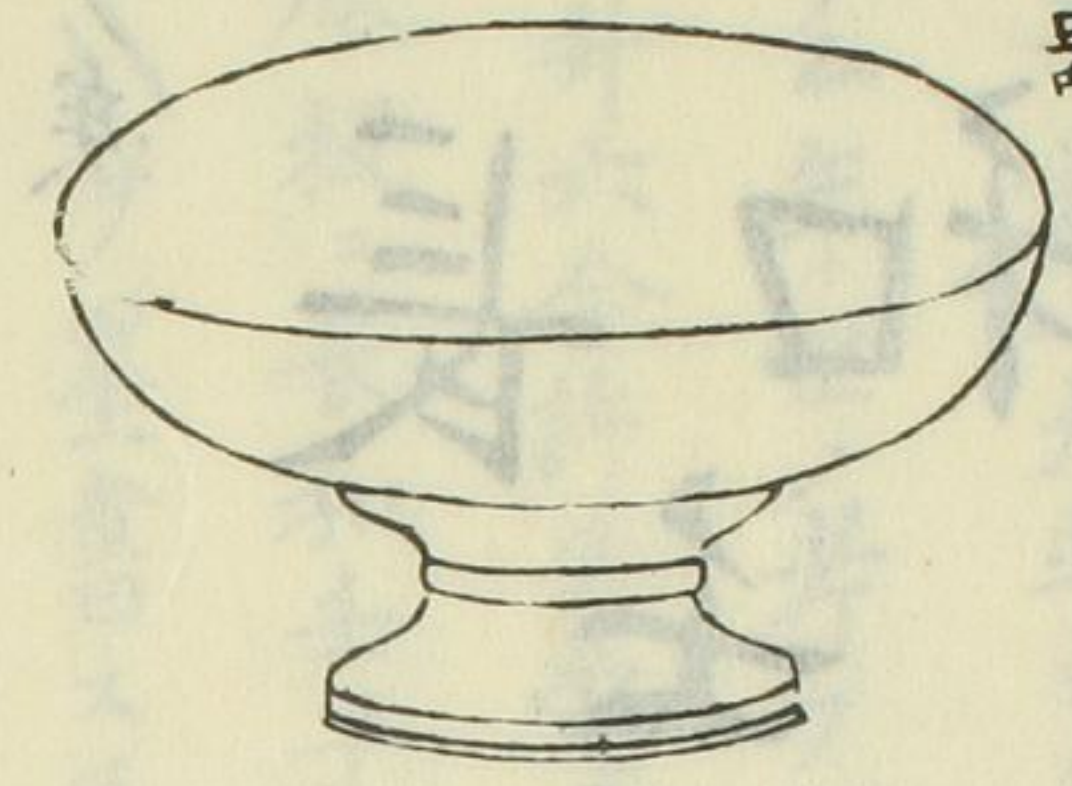
圓徑三寸五分  
厚二分五厘高  
二寸七分足高  
一寸在其中圍  
足徑三寸

木器



圓徑五寸七分  
厚二分深一寸  
二分高二寸五  
分足高九分在  
其中圍足徑三  
寸七分

銅器



圓徑四寸二  
分高二寸三  
分五厘圍足  
徑二寸五分  
厚四分

園足銘

和廷院

常行堂

元永二年

六口之内

五十五  
クツ形ノ餅

年始ニ竈神ニ供ズルクツカタノ餅何ノ比ヨリノ物ニヤ文明中ノ  
記ニスデニ其名アリ今製スル所其形楕圓ニノ長シ按ニ世俗  
間竈神ニ供ズルニ黄金餅ト云有此一變スル者ナラム又畫所  
預家古來ヨリクツカタノ餅ト云ヲ竈神ニ供ズ其形同ジカラズ

五十六  
ハクムカシ

古茶書ニハクムカシト云茶ノ名アリ余按ルニ散牙ハ茶ノ名品  
ナレハ若散ノ字ヲ分テ支昔ト讀テ上品ノ茶ノ名トセシカス今  
初昔ト云ハ若支昔ノ誤リカサ一日ヨリ前ヲハツト云フ其意  
通ゼス然ルニ後昔ハ初昔ヨリ名ケシナラム

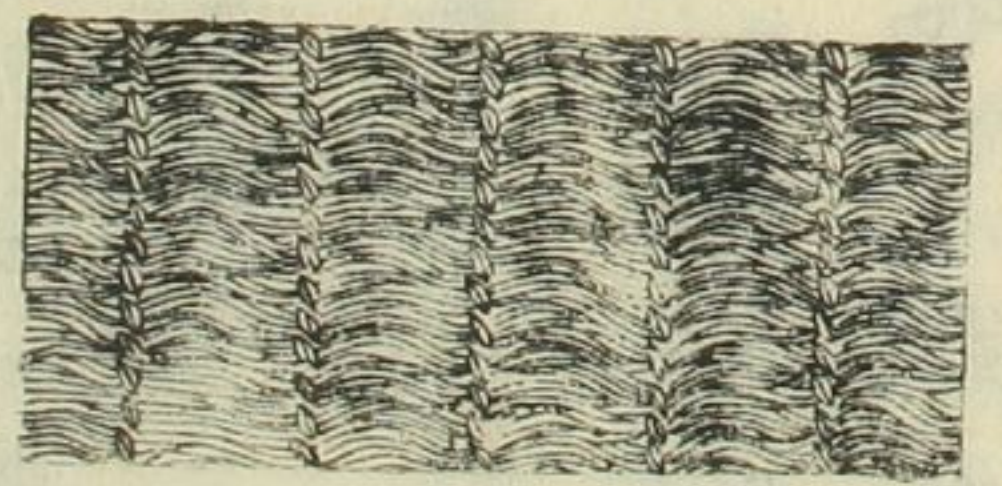
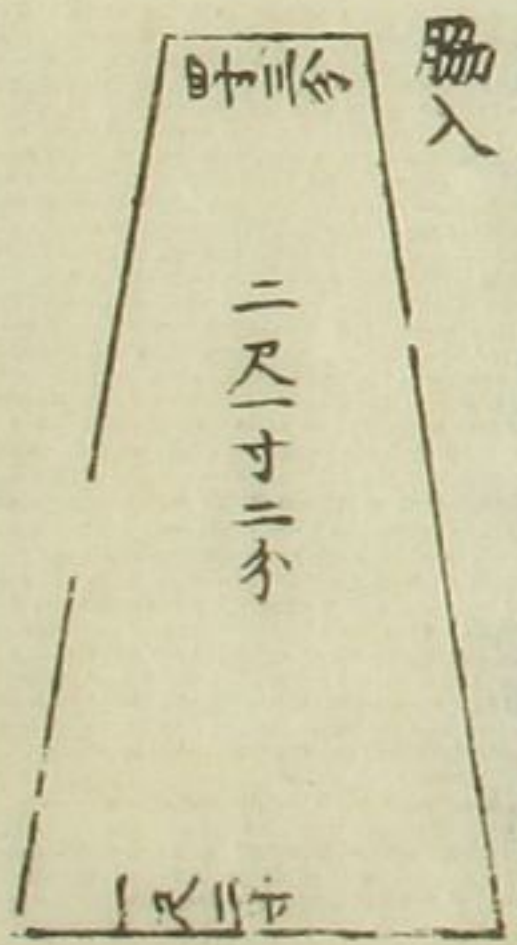
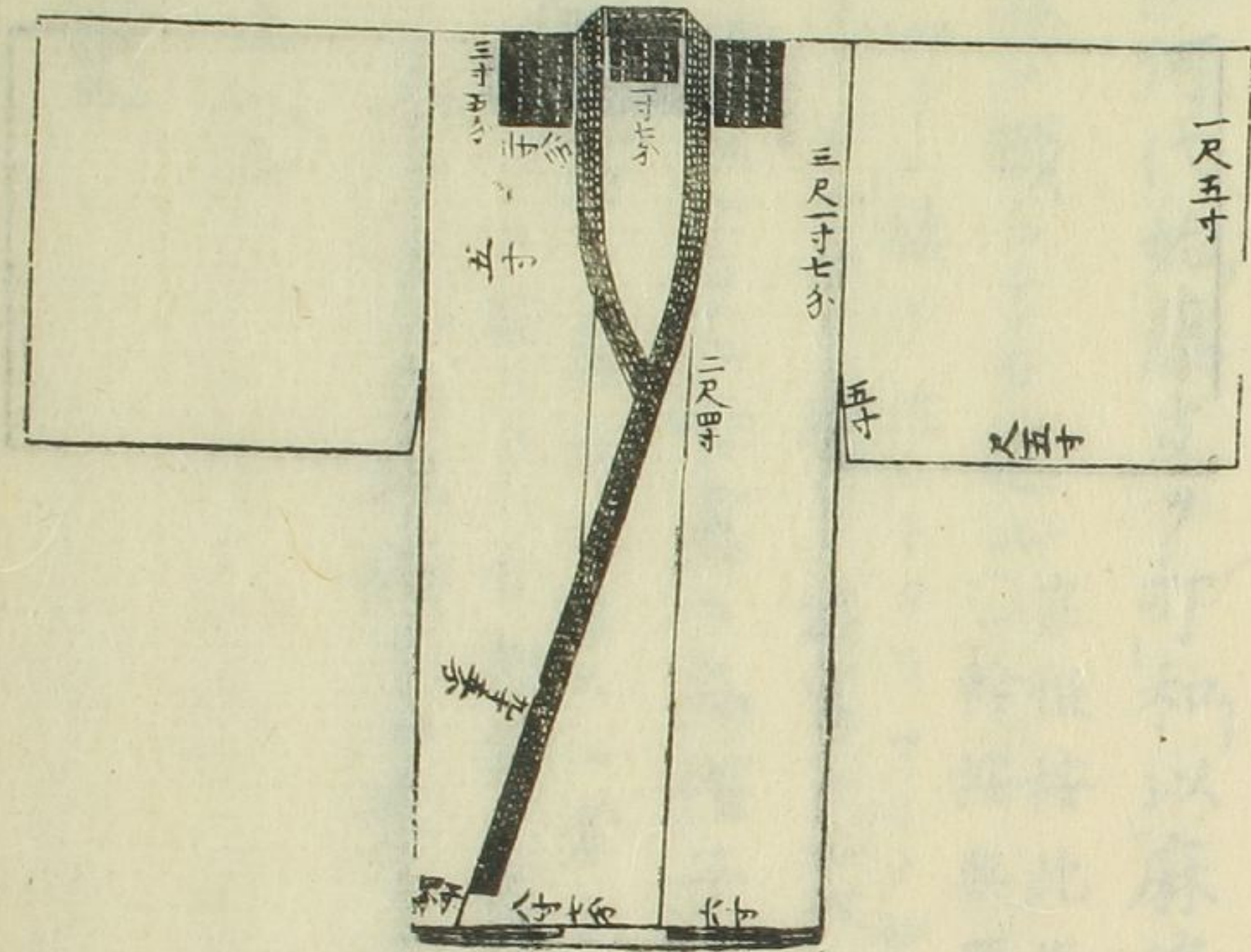


五十七  
十德

一故家ニ古十德ヲ藏ム松田丹後守貞秀遺物也寶永ノ火災ニカ、ル惜ムベシ其製袷布ヲ以造ル大尺ヲ以度ルニ身長三尺後一廣一尺四寸襟廣一寸八分大頸廣<sub>下</sub>八寸袖廣一尺五寸打タレ二尺一寸被下襷積長一尺九寸廣<sub>上</sub>四寸<sub>下</sub>一尺其製縫腋ノ入襪ノ如シ帶平絹廣二寸長結頭ヨリキレテ知ヘカラズ蓋十德ハ古昔貴賤通用ノ服ニ今絶テ見聞セズ按古ク傳ハル十德ノヒナガタマリ疑ハ僧衣ナラム又宗悟一冊ニ十德ノ一ニエタリ裁縫考フベカラズ又今世俗ニ用ル所ノ十德何ノ比ノモノニヤ誤テ僧服ト心得タル人アリ又與了ノ著ル十德其原始考ル所ナシ

五十八  
ア三衣

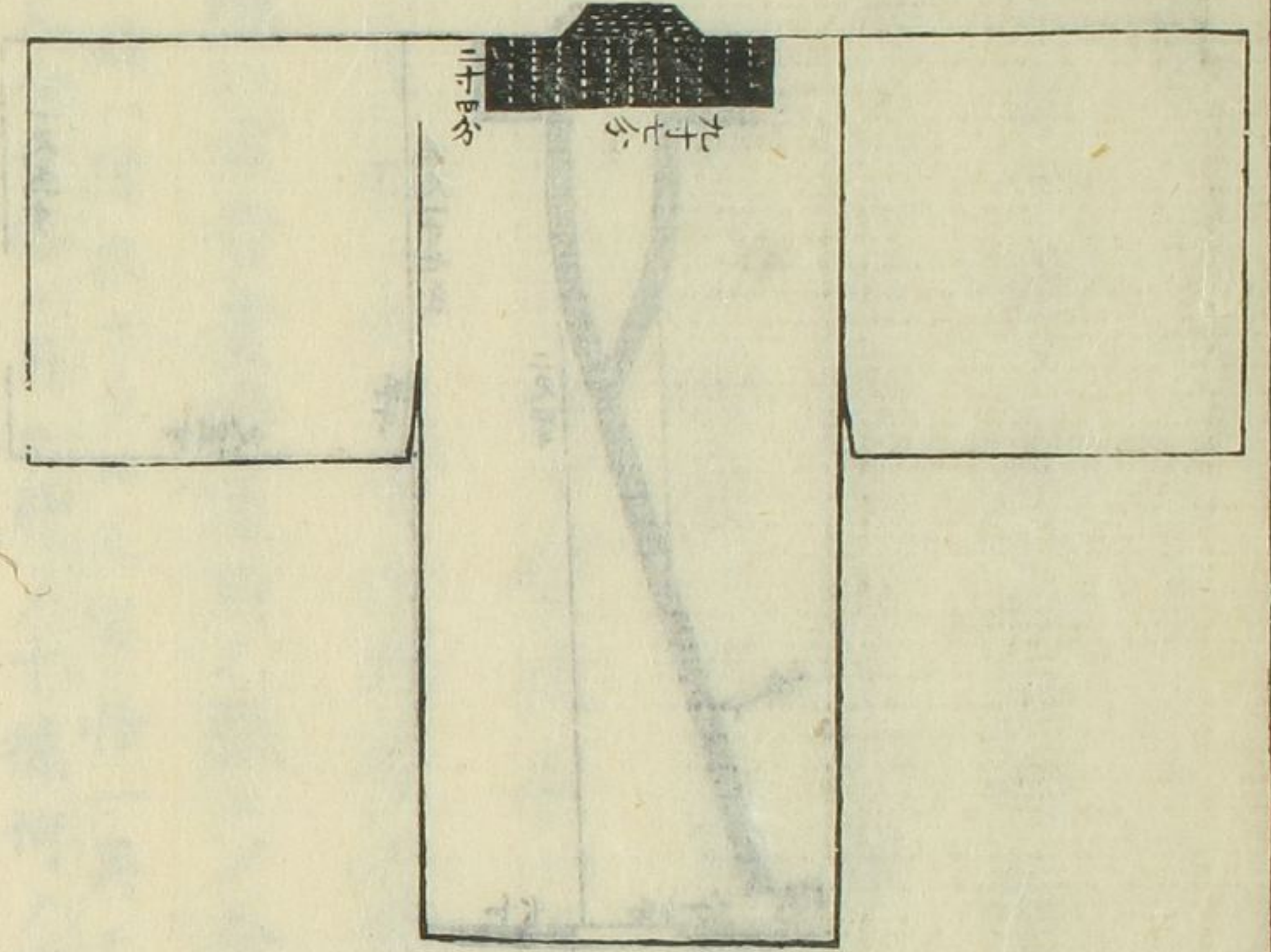
佛家ニア三衣ト云服アリ麻絲ヲ以編タル如ク裁縫ハ十德ト同シ但其異ナル所ハ肩又キト襟ノ長トトノニ



麻絲ヲ編タル圖



幹竊按襖衣和名鈔引唐韻云襖音催和名不喪服也○河海鈔云服者著衣也○拾遺和歌集藤衣織ケル絲ハ水ナレヤ



ハ勝レト軋クトモナシ貫之○明星鈔云本義ハ藤皮ニテ織レル

布也○御厨子所預宗恒朝臣手冊引或鈔云襖衣喪服也此制不知何代始藤皮ヲ打和以麻編タル如ク仁織天造之稱藤

衣トモ麻ノ類ニテモ造ル宗恒按此說外ニ無所見裁縫ノ體可尋ヲアミノ如クニ織テ作ルトアリアミノ如ク織ハ疑ハアミタル如ク織ルノ誤寫ナルベシ此等ノ說ヲ以ミレハアミ

衣ハ即襖衣ナラム古畫ニ烏帽子ニ此服ヲ著タル人墳墓ヲ拜スルノ圖此何ノ畫卷ノ逸スル者ナルヲアリ以一證トスベシ其

體編タル如クナルヲ以俗アミ衣ト名ツケシナラム可彌衣ト書ハ假借ナルベシ

五十九  
鶴敬



余幼年ノ時一老翁アリ時々來テ余ニ蒙求ヲヨシム王恭鶴  
斃ヲカクジヨヲトヨシムクハクシヤウトハ云ヘカラズトゾ又克國  
自贊ヲシイサントシ文字ヲスミテ引カシム是皆古ノ讀法也

六十  
古錦

寶曆初年原田越齋ノ家ニ於テ錦繡圖一帖ヲミル其中ニ  
淡路天皇ノ御褥ノ錦ト云ヲ載テ法隆寺ニアリト云往年ニ  
レヲ寺僧ニタ、スニ 淡路帝ノ御褥ハナシ然ルニ乙卯春法  
隆寺所施ノ錦綾ノ破片中ニ右ノ圖ニ載ル所ノ錦ヲ得タリ  
至テ上品ノ錦也

六十一  
金襴金段諸錦

金襴トハ地ヲ金ニテ織テ紋ヲ絹ニテ織也 今俗ニ金地ト云モノナリ 金段  
ハ紋ヲ金ニテ織テ地ハ段子也蜀江錦トハ錦ニ金ヲ交タルヲ  
云也此說近ク蹇驢斯餘ニ出タレトモ今此ヲ別テ稱スル人ナ  
シ又古昔秘錦 吳錦 毛錦等ノ名アリ秘錦ハ地色ナク一面  
ニ紋ヲ織吳錦ハ綾地ナリト或書ニ出タリ東京錦ハ近來ニ  
テ其體サダカナラザリシガ今ハ普ク人シレリ余按ニ延喜式  
ニ唐經錦アリ東京ト書ハ假借ナラム又東京錦ニコ、ニシキ  
ノ訓アリ其義詳ナラス蕃薇錦 霞錦ノ類今存スル者稀也

六十二  
籠目紗

法隆寺資財帳云紫籠目紗垣代帳其破裂ノ小片ナラムト思



シキ者今猶存ス實ニ天平中ノ物ナラム其製其采皆古制ヲ  
ミルヘシ今ノ穀織ト同ジカラズ

六十三  
條布

條布ハ二百年來ノ物ト云非也文明年中ニ製スル條布ノ書囊  
アルハ古來ヨリ有モノ也往古條絹アルハ布モ木綿モアルヘキ也

六十四  
氈毯

中葉已來氈及毯ヲ用ヒズ代ヲ用ユ諸書ニ所謂氈代毯代是  
也故ニ古昔ノ毯氈今知ル人鮮シ幹按ニ法隆寺流記ニ氈ニハ  
毛氈織氈ノ二種アリ毛氈ハ今ノ毛氈ト異ナラズノ厚シ織  
氈ハ染タルフトキ木綿絲ヲ以テ織テ花紋アリ毯ハ經ハ木綿

絲緯ハ種々ニ染タル獸毛ヲ以織ル余カミル所厚一分五厘許  
強堅木板ノ如シ

六十五  
紫奪緋

延喜縫殿寮式ノ襪染ノ法ヲ以深緋深紫ヲ染ルニ緋紫其  
色相遠カラスノ紫色ハ艶麗ナリ紫ノ緋ヲ奪ノ色ヲミ  
ルベシ

六十六  
退紅

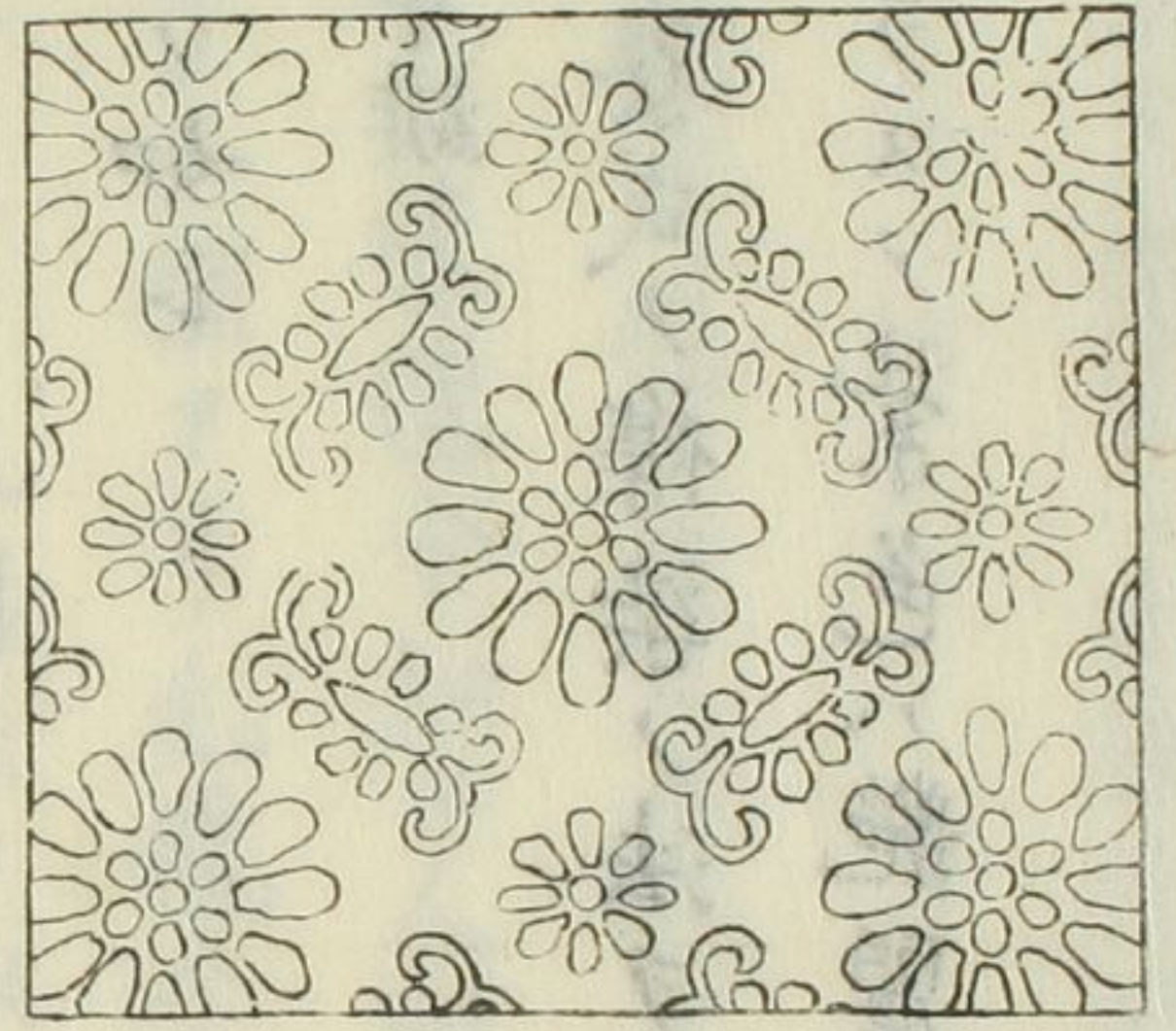
品字箋曰退與褪同唐時染色名退紅唐詩香炷小薰籠韶州  
新退紅註淺紅也

六十七  
小葵

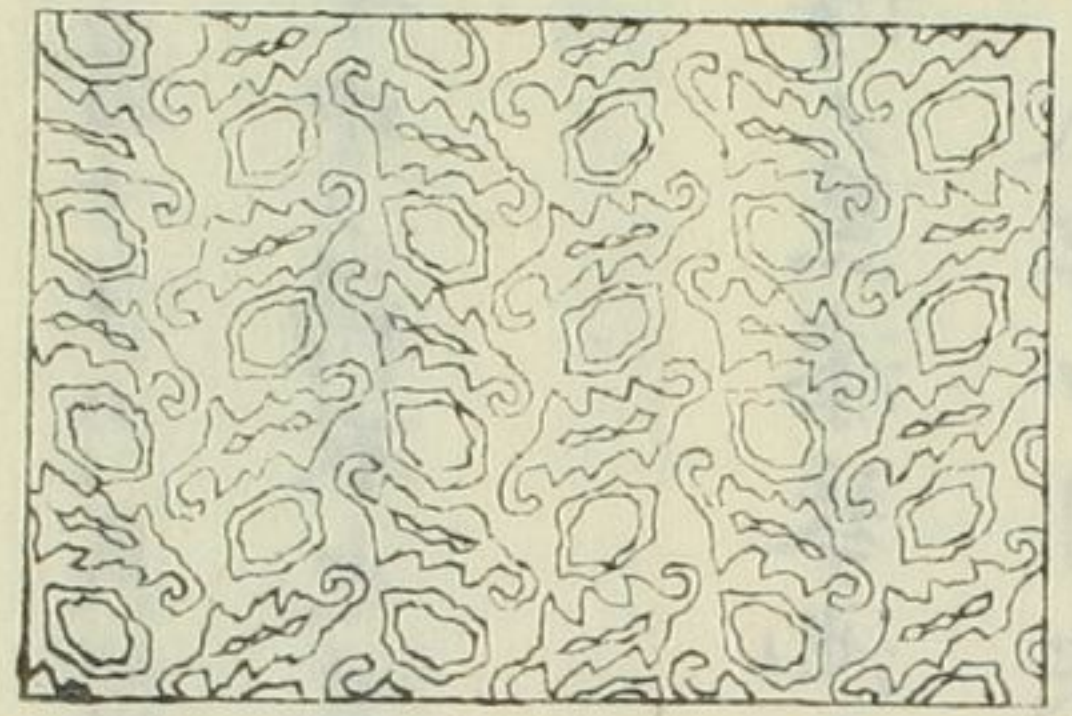


小葵ハ此間織ル所ノ紋ニノ異邦ニ此紋ヲ織タル者ナシト云  
 説アレトモシカラズ西土ノ金段俗ニヤケキレト云ニアリ又一種小葵  
 ニ異紋ト稱スルアリ是亦元亨比ノ紋絨ニ此紋アリ紋絨後世者ト云  
 ハ非  
 ナリ

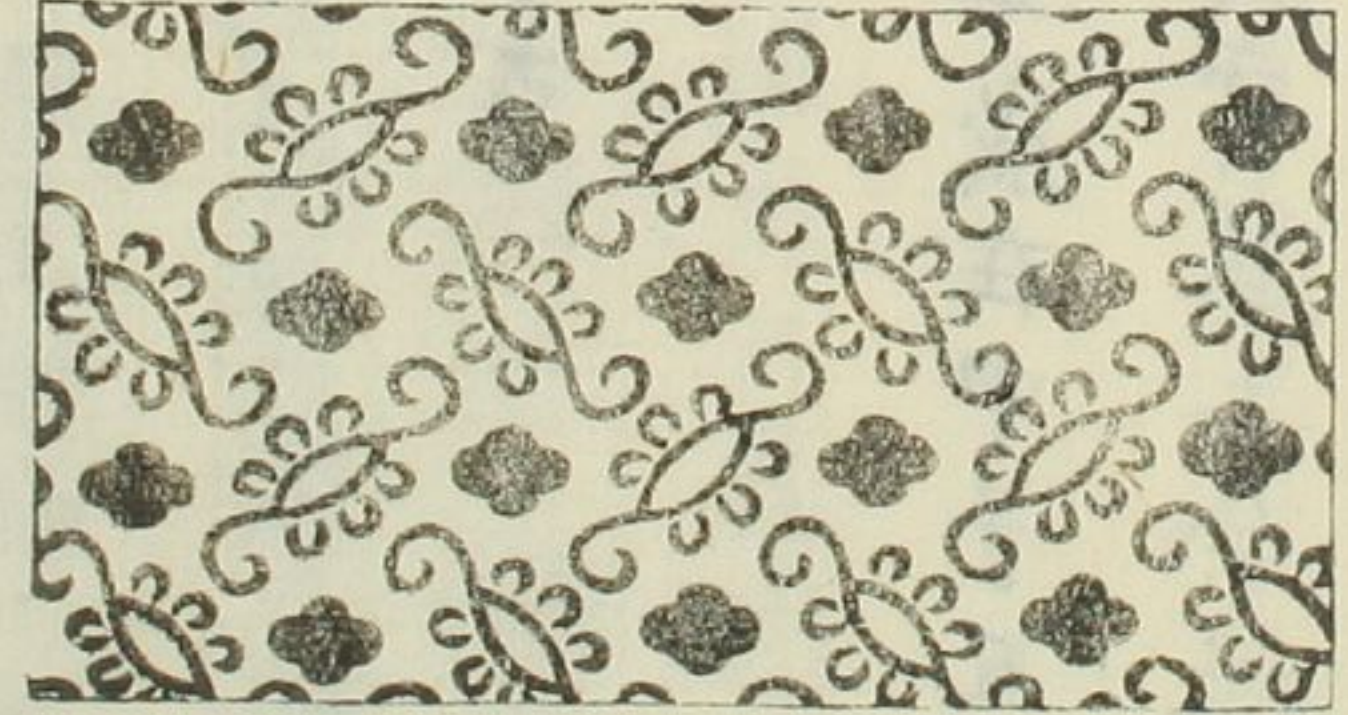
レギケヤ



絨 紋



葵小紋異



ナハ  
鳥襪鳥

鳥襪ノ紋ノ鳥及屏風ノ裏形ノ鳥俗ニ雀形ト云或人ノ説ニ皆風鳥トス  
 又此鳥ニ足ナシ足アルハ誤トイヘリ幹按此説大ニ疑フヘシ風鳥  
 蠻名ハテテイスホラケルアメリカ天竺ノ内也ニ生スアソホイス國名首飾ト



スレ者也己酉夏紅夷モチ來ル其足小鷹ノ足ニ似タリ或人ノ説  
スベテ何ノ擬アルヲシラス

六十九  
古花樣

古ハノ花樣ハ木模ニ絹布ヲアテ、墨汁ヲ以染ム青摺ノ如シ  
製鎔劔今存スル者至テ尠シ余嘗ミル所其絹性ヲ詳ニスルニハ  
ニ詳也九百年許ノ者ナラム其花樣ノ體鴨毛屏風ノ畫ニ似タリ布ニ染  
タルハ建武年中ノ褐衣也其製精シカラズ

七十  
古琴

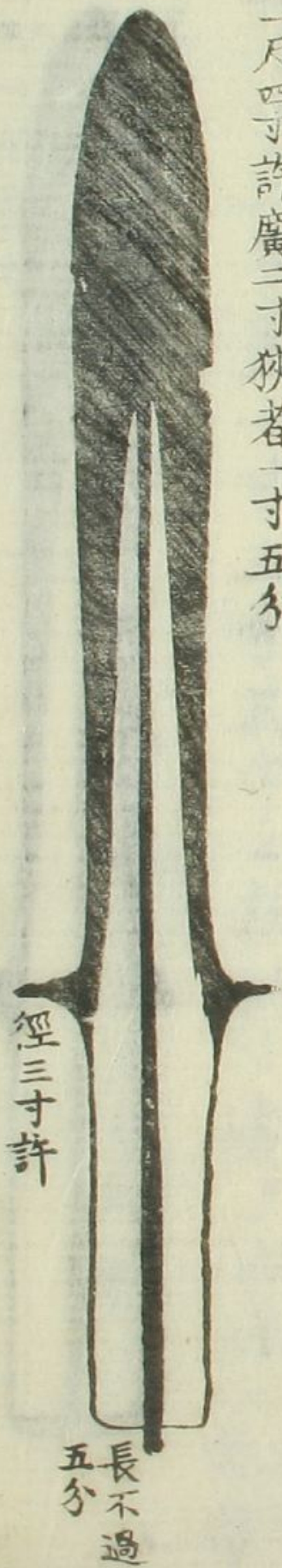
法隆寺所傳ノ黒漆琴池中開元十二年歲在甲子五月五日於  
九隴縣造十八字アリ宋人云開元天寶琴去今能幾夫趙宋

ノ人ニ在テハ然リ今千七十餘年實ニ希世ノ珍ナリ

七十一  
鑄劔 鉞鋒

往年讚岐國美濃郡大見村刀五枚ヲ掘出ス其色淡黒長二  
尺五寸許一枚ハ全ク餘ハ皆折タリ五枚共ニ鑄タル者也又  
安藝國諸延八幡祠ノ境地銅器數枚ヲ掘出ス其形大同小  
異皆鑄造スル者也古昔所謂鉞鋒ハコサキナリ此等ヲ以考レハ古  
昔儀刀ハ皆鑄造セシニヤ

長一尺四寸許廣二寸狹者一寸五分



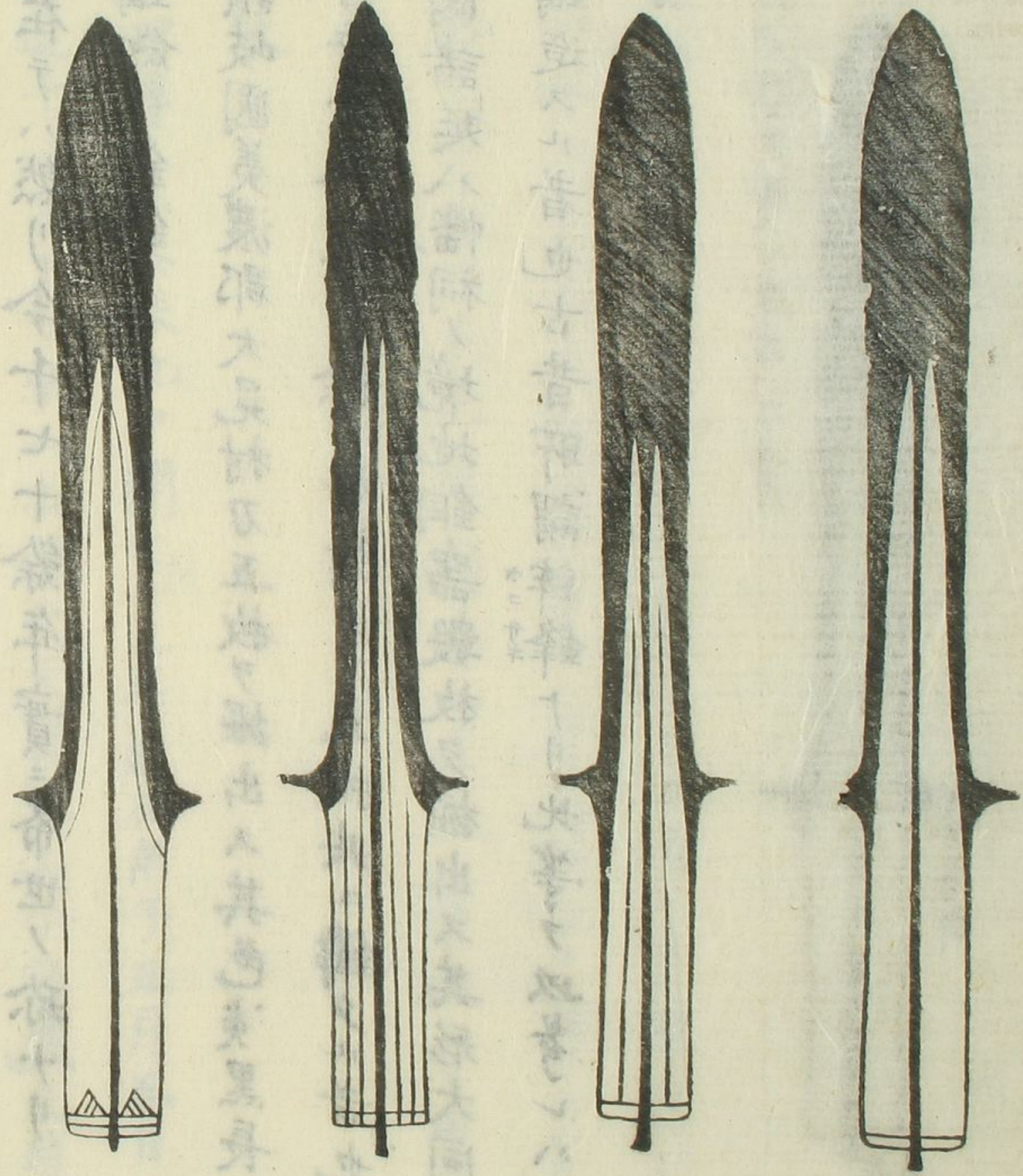
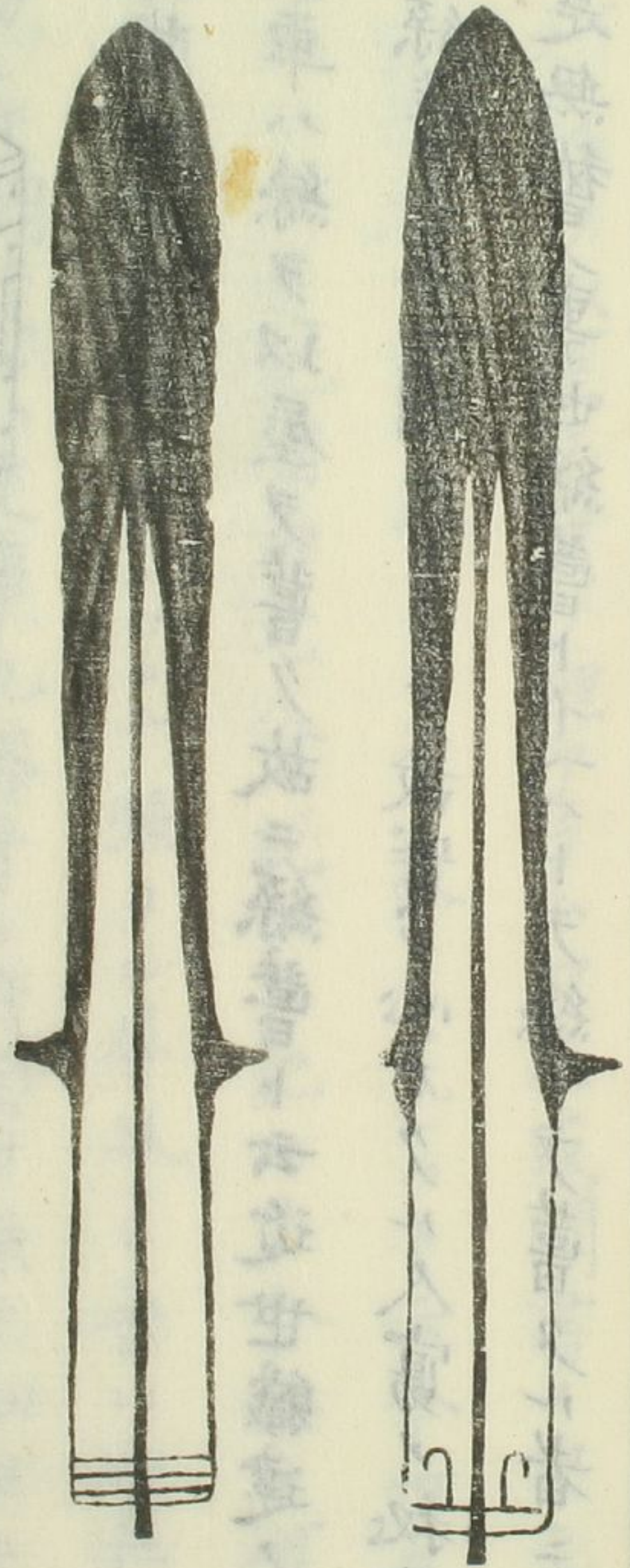
徑三寸許

長不過五分

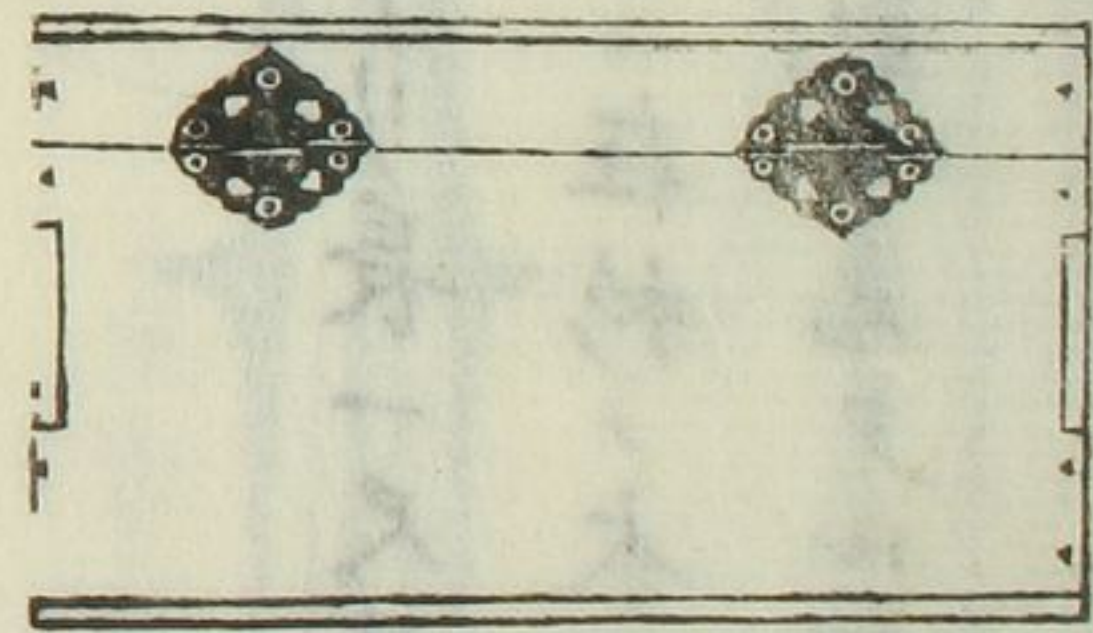
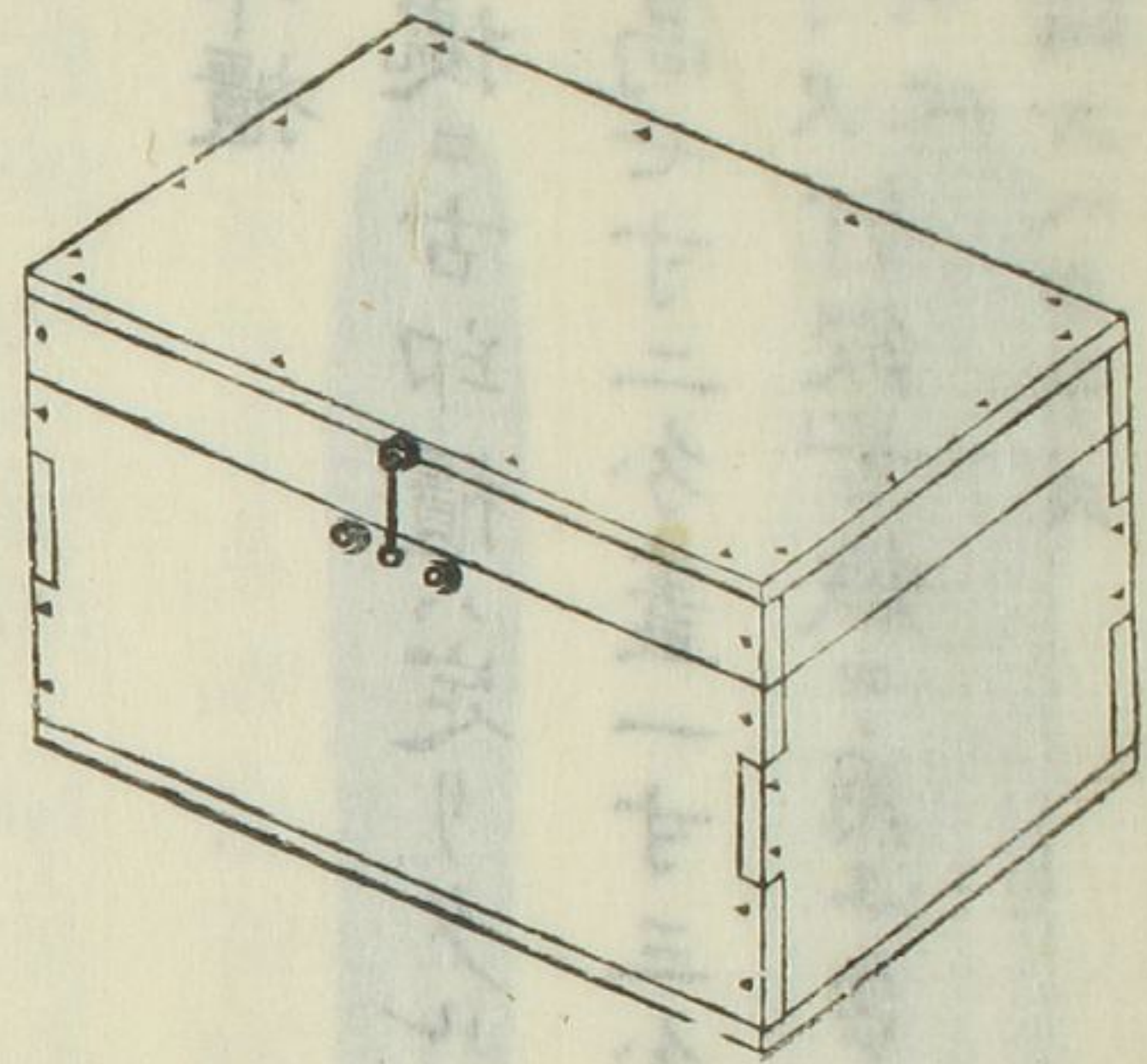


七十二  
印櫃

或記ニ楯ニ古印櫃ハ定リタル寸法アリ長一尺三寸濶七寸二分  
 分ニノ高七寸二分蓋一寸三分其中ニ在杉ノ木ヲ以造ル東寺  
所傳  
 印櫃寸尺釘鉸皆鐵ヲ用エ台記別記ニ見タル印櫃ナドハ  
 大略同之貫テ論ズベカラス







七十三  
絲菅車

絲菅ノ車ハ絲ヲ以屋ヲ菅ク故ニ絲菅ト云近世職達ノ人  
ノ庇差絲菅ノ車ノ圖モアリテ故實ヲ心カクル人寫ノ秘藏ス  
然ルニ是無稽ノ事也絲菅トイハトテ絲ニテ菅タル者ニアラ

ズ思フベシ絲ヲ以屋ヲ覆フ理アラムヤ又或聞書ノ中ニ車ノ  
ヒアシロハ古昔ハ檜ヲ以クミタル故ニヒアシロト云今竹ニテ  
制スルハ非ナリ是紀圖南老人ノ説トテ記セリ余按ニ河海  
鈔曰網代屏風普通ノアシロニテ張タル屏風ナリ昔ハ山莊ナド  
ノ古メカシキ調度ニハ定事也漆骨ニ片面ヲ張テ細組ニテ  
閉合タル物ナリ遠屏風ト書也又ヒアシロノ屏風トイフ物ア  
ルカ車ノヒアシロハ竹ヲ日ニ白クサラシテクミタル物也其體  
ナルモノカシカレハヒアシロハ檜ニ非ス竹ナリ圖南老人ノ説ト  
云疑フベシ

七十四  
鴨毛屏風



俗ニ東大寺ノ鴨毛屏風ノ文字義之ハ書ト云論スルニ足ラサ  
ル事ナレトモ是古來ノ俗説トシユ康治元年五月六日記云  
開教封倉御覽寶物中略聖武天皇玉冠及鞍中略王右軍鳧毛屏  
風有良田之贊下略康治元年記ニ載ル所如此ナレハ其俗説舊  
タリ又傳ヘテ鴨毛屏風ハ西土所造ト云固ヨリ非ナリ屏  
風ノ畫側ニ天平勝寶三年十月ノ八字アリ傳粉ヲチテ其  
字鮮ニシユ

天平勝寶三年十月

書翰屏風

相國寺心華院ニ六曲屏風ニ坐アリ外國ノ書翰ヲ粘ス名

テ書翰屏風ト云○萬曆貳拾玖年捌月朝鮮禮曹參議鄭暉  
復書一通有封皮萬曆參拾貳年柒月朝鮮禮曹參議成以文復  
書一通○安南國弘定二年國朝慶長六年辛丑五月五日書二通弘定  
四年五月十九日書一通弘定六年五月初六日啓一通有禮單及  
封又報書一通有封皮弘定柒年伍月拾叁日書一通有禮單及○  
天安國弘定七年肆月拾伍日曉示一通有封皮○呂宋書一通  
○東捕塞癸卯年慶長八年癸卯四月書一通乙巳年慶長十年季春三月  
書一通同年四月書三通○無國名禮單二通疑安南東捕塞凡二十  
八張戊申ノ火隻字存セス惜ベシ余嘗模寫スル者纔ニ其影  
子ヲトム



七十六 歷世古物

微物トイヘトモ古ヲ考フヘキ者ハ珍重スベシ毎ニ見聞ノ及ハ  
 ザルヲ遺憾トス○筑後國人形原石室石人繼體帝御宇○河内國  
 古市郡西琳寺所傳玉器安閑帝御宇○法隆寺金堂藥師佛光燄  
 銘○又釋迦佛光燄銘並推古帝御宇○舩王後首墓誌孝德帝御宇○滋  
 賀宮殿屋瓦天智帝御宇○藥師寺東塔銘增亦創造者○小野毛人墓  
 誌銅牌○並天武帝御宇○那須國造碑○形山浦碑並持統帝御宇○平城朝  
 集殿招提寺金堂○伊奈大村墓誌並文武帝御宇○和同開珎錢○伊福  
 部德足墓誌○多胡郡碑並元明帝御宇○臧寶山御陵碑○近江國  
 栗太郡大萱村碑並元正帝御宇○東大寺南大門及石獸○上野國

群馬郡碑○揚貴氏墓誌○微妙寺鐘○鶴滿寺鐘並聖武帝御宇○東  
 大寺教封倉中多聖武帝御宇物有圖及目錄○孝謙帝御禱及常陸國調布○息毛  
 屏風並孝謙帝御宇○萬年通寶錢○多賀城碑並淡路帝御宇○神功開寶  
 錢○越前國劔御子祠鐘並稱德帝御宇○高屋枚人墓誌○法隆寺  
 印○大和國宇智川岸上磨崖碑並光仁帝御宇○隆平永寶錢○紀  
 廣純女墓誌並桓武帝御宇○播磨國八部郡畑村人家有大同中上梁文○平城  
 帝御宇○富壽神寶錢○興福寺南圓堂銅燈臺銘並嵯峨帝御宇○河  
 内國石河郡石不動銘淳和帝御宇○承和昌寶錢○長年大寶錢  
 並仁明帝御宇○大神宮印文德帝御宇○饒益神寶錢○貞觀永寶錢○  
 陸奥介高道墓銘○三絕鐘並清和帝御宇○寬平大寶錢宇多帝御宇○



延喜通寶錢○道隆寺鐘並醍醐帝御宇○乾元大寶錢○土佐國蓮

臺寺鐘並村上帝御宇此餘佛堂佛像佛器ノ類世ニ存スル者多カルヘシ

七十七 歷世文書

古文書ノ世ニ存スル或ハ朽敗或ハ魚食又ハ水火ニ逢テ日ニ減ズ  
サレハ片楮半葉トイヘドモ珍重スベシ幹年來故家及古祀名刹  
ヲサグリ上靈龜ヨリ下建武ニ至リ四十二世ノ御宇ノ符牒  
券文及雜文書數千通ヲ展翫ス内佛事佛刹ノ事ニアツカラ  
ザル田券ノ類纔ニ百餘通曰テ謂古文書三等ノ品アリ印ヲ  
踏セル文書第一トスベシ白紙文書此ニ次ク當時ノ摸本又此  
ニ次ク若舊籤存スル者ハ印章ヲ用ル者ト同等トスベシ或人延喜

八年大和國八田券ヲ藏ス當時ノ籤存ス又天曆ノ券郡印ヲ  
用ユ今得カタキノ品也今何人ノ藏トナリシヤ余其詳細ヲシラ  
ス○又或人所藏正平二年家地券當時古制全ク凶凶ビズ解文  
朱記ヲ用ニ籤亦存ス又副ル所ノ天授ノ券古樹觀ルベシ實得難  
ナリ

七十八 延元後五十年間遺器附文書

筮 延元二年 丁丑 三月  造工管 所錫

籤 具註曆所用籤首書云具註曆興國肆年

又 籤首書云正平二年家地券天授券文二通 正平券古制不凶

解文用郡印合縫用私印但印文不可讀可惜

碑 近江國信樂庄寺谷碑刻云正平二年□月

官牒 正平廿三年八月□□日太政官牒按所用外印貞應以來所用印外印也



洪鐘 河内國大縣方雁林堂新福寺鐘正平廿四年丁未七

月七日鑄銘文略之

書囊 囊裏書云建德三年二月日石見國國下二十許字破裂不可讀

石燈籠 銘云文中三年甲寅正月嘗見打本不知燈籠所在

紫石研 銘云天授柔兆執徐冲夏自造

韓櫃 蓋裏書云弘和四年甲子正月下文遺忘

洪鐘 陸奥國糠部郡天台寺鐘元中九年壬申三月廿六日

銘文略之

延元ヨリ元中ニ至リ寫ス所ノ書籍ノ卷尾當時ノ年號ヲ

記ス者間アリ今贅セス

七十九 不知年世古器

伊勢内宮政印○外宮豐受宮印○隱岐國若玉酢神社所傳

驛鈴○隱岐倉印○欽明帝山陵邊出ル所ノ石人○東大寺

所傳伎樂面中ニ天平中ノ者アリト云○五獅子如意寺傳云宇多帝僧

威儀ノ執物ノ如意ナリ疑ハ仁和已前ノ物ニ聖寶ニ所賜幹按此○法隆寺所傳銅

斗及大斗○尺八○鞆鼓林○伎樂面○風爐○龍頭龍

鑊斗ノ名西清古鑑ニ三エタリ寺傳テ油注ト云恐ハ是非ズ

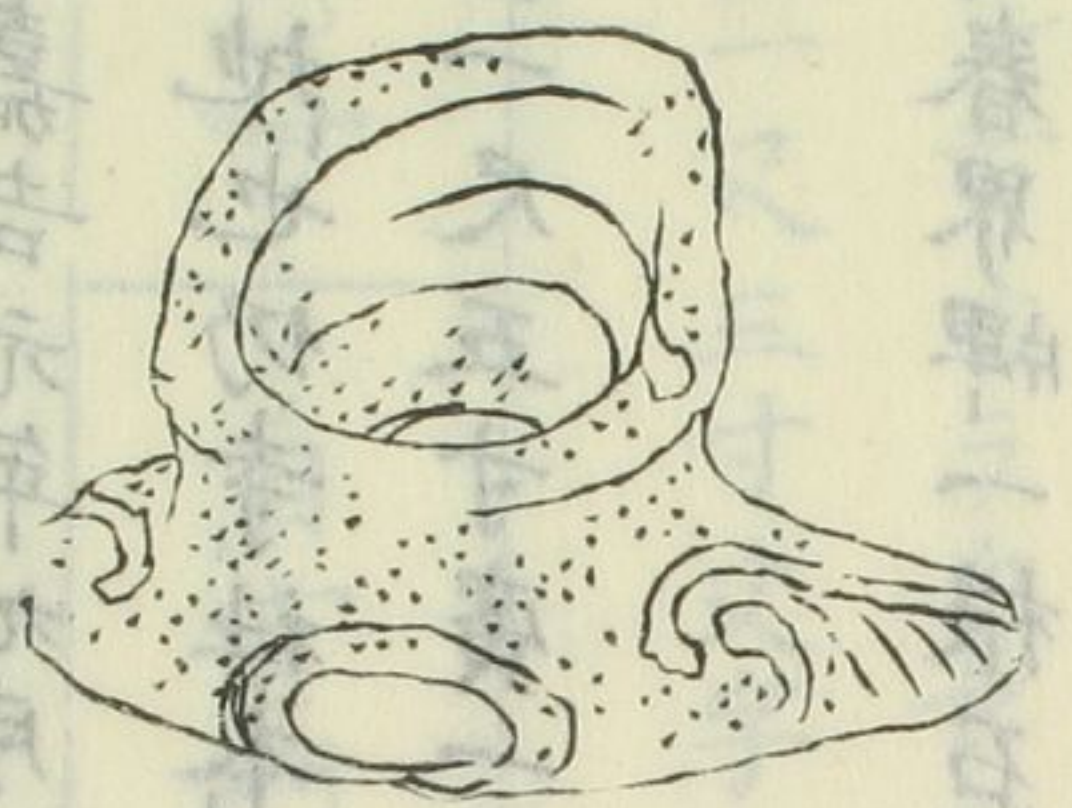
八十 無名古器

古金銅環ヲ藏ル者アリ一ハ用明帝ノ御陵ヲ去ル六七丈許

ノ田間ニ得ルト云一ハ山階ノ御陵ヲ去ル五六十丈許ノ土中



ヨリ掘出スト云余亦一枚ヲ藏ム何レノ所ヨリ出ルヲシラズ  
 トモニ圓徑七分許純金精煉其形ニナシ製作絶佳若服御  
 ノ器玩カ然ルニ其何ノ用アルヲシラズ按ニ國朝金ヲ出ス  
 聖武帝ノ御宇也天智帝用明帝ノ御宇黄金ナシ然レハ西土  
 造ル者ナラム後考ヲ俟  
 或珠數顆ヲ藏ス或青出雲珠ニ似タリ或紅或淡紅共瑪瑙ニ似タリ白ハ水  
 晶又淡黑色ノ者アリ其形其大サノロクメノ珠ノ如シ念珠ニ  
 テハ非ルベシ上世ノ器玩ナラム  
 二十餘年前岡崎村土中瓦器一枚ヲ掘出ス土人得テ余  
 博古ノ人ニシメスニ何ノ器タルヲシラズ



高前一寸七分後二寸  
 圓徑二寸底縱徑三寸  
 三分橫九分孔前圓徑  
 五分後九分

六角烏丸ノ古ニ銅器一枚ヲ得圓徑一寸三分厚一分熟銅  
 精煉烏金ノ如シ蟠龍ノ紋アリ正中一孔ヲ穿フ一工人見テ云  
 千年近キ者ナラムト又鐵器アリ圓形方孔面背菊花紋ヲ鑿  
 記ス徑八分五厘厚一分餘俗誤テ厭勝錢トス熟鐵紫褐色製  
 作亦精シ固ヨリ近古ノ者ニアラス世上ニ無名ノ器アリ終



二何ノタメニ製スルヲシラズ



八十一 制札寸法

建内記云嘉吉元年九月十日播州事赤松已婿籠木山城之間無主之地也仍寺社本所領請制札於管領止甲乙人之濫吹件札長一尺五寸廣一尺云云此事尤大辨三位所告示也

八十二 界牌

明和乙酉春界牌一根石見國唐鐘ノ海岸ニ流レヨル疑ノハ

朝鮮ニ出ル者ナラム長六尺方六寸許其材松ニ似タリ彫ル所人面長一尺三寸文字上七字二寸許下八字二寸ニミタス



自官門東距十里

坊名徳真  
面畝同坊

八十三 茶匙

茶匙今チヤシヤクト云應永二十九年十一月廿日將軍家御成用意注文云一御茶具御茶御ケンサシ同タイ御ホンサク茶巾一尺五寸茶センカニフ口水入ヒサクタテ火ハノヌミトリ下又云一北僧坊茶ノ具カニフ口水入天目六ホン茶巾一尺五寸サク



枹此外ニモサ、クト書タル注文アリ今サ、クト云人ナシ

碁子 八十四

天曆御時一條攝政藏人頭ニテ侍ケルニ帯ヲカケテ御碁ヲソ  
ハシケルニケ奉リテ御カズオホクナリ侍ケレハ帯ヲ返シ玉フト  
テ御製白浪ノウチヤカヘスト待ホトニ濱ノニサゴノ數ゾツモレル  
拾遺和歌 江家次第列見 標註 云史二人取菅圓座四枚敷碁枰  
南北上首二人居北圓座上首把黒下臈把白公卿以下移着  
碁所見之相分<sup>テ</sup>為念人古昔碁子貴人及高手黒ヲ用ユ今シカ  
ラズ

雜器 八十五

俗ニ云箱挑燈ハ豊臣公ノ時始テ製ス上下ヲ藤葛ヲ以編三  
タリ板ヲ用ルハ慶長已後ノト云天正已前ノ挑燈ハ籠ニ紙  
ヲ粘ノ用ユ雄徳山安居頭ノ屋ニ用ル者其遺製ナリ○重箱  
ハ慶長年中重アル食籠ニモトヅキテ始テ製造ス○世ニ婦女  
ノ普ク用ル筭ハ貞亨年間御厨子所預故備前守始テ工人ニ  
造ラシム後ワヅカニ十數年ニノ宇内ニ弘ニリタリ

檀紙 八十六

大高檀紙小高檀紙ノ皺<sup>キ</sup>ハ板ニ付テ軋カサス繩ニカケテ干シ  
シワノヨリタルヲ朝露ニアテ、少シ打タル故ニ皺文アリ此事蹇  
驢嘶餘ニ詳ナリ今ハ大高ヲ始引合ニ至リ皺ヲヨセテ板ニ付テ



靴カスナリ又古昔ノ檀紙ハ打タル故熟紙ナリ簾メ消テ板  
ズキノ如シ今ハスタレメアリテ熟紙トハ云カタシ

宿紙

八十七

宿紙モト板ズキナリ簾ズキハ後ニ出來ル南紙ニ簾ズキナシ北  
紙ハ貞和比ヨリ板ズキ尠シ南紙北紙ハ幹假ニ名ヅク  
古來此名アルニアラズ

各色紙

八十八

中陰ウチノキ古昔ノ製今ト異ナリ其文青或紫一紙ニ斜ニホソク一  
筋或ハ二筋引渡レテ雲烟ノ如キアリ今存スル者至テ尠シ  
又上下共ニ青ク其形雲烟ノ風ニ飄散スル如キアリ今希ニ  
存ス其餘上下青又上下青ニメ中紫又青々相迫青紫相迫

ノ類存スル者多シ○墨流スミナカ後世ノ種々奇巧ヲナス如キハ古

昔ナシ淡墨ヲ用ユ一條ノ翠烟ノ風ニ順テ飄ル如シ四百年

許ノ物ニ有甚雅趣アリ○下畫ノ類鳥蝶ノミヲ畫クニ古物

アリ愛スベシ其餘アシテ等ノ下畫ニ至テハ種々ノ風致ヲ盡ス

者有レトモ一種ノ俗氣アリ○燒畫ヤキエ此間古製ノモノ此間ノ紙

ヲ用ユ其燒濃淡有テ著色ノ状アリ今存スル者至テ尠シ又

唐紙ヲ用ル者アリ至古ノモノヲニス異邦ノ製ト同シ燒畫火  
炭畫

稱スベシ曠園雜  
記ニ見タリ  
八十九

染紙

古昔ノ染紙此間ノ紙アリ西土ノ紙アリ數百年ヲ歷テ其色アセ



ス又面背異色ノ者モ有リ此等ノ紙魚食ノ為メニ損ズル者ヲ  
ミズ染汁ノ故カ紙性カ今知ベカラズ

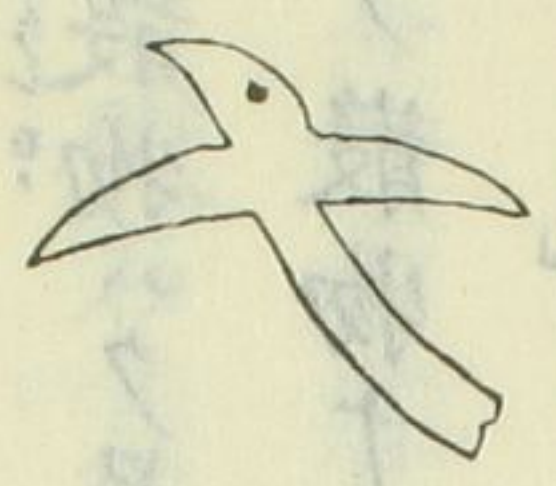
九十  
錦花鳥

一名刹ニ錦花鳥ヲ畫キタル古器アリ其體絶妙錦花鳥ノ  
真面目也今二百年許來諸家寫ス所ノ錦花鳥古法ニカナ  
ハス是故實ニカ、ハラス又師傅ヲ得ズシテ猥リニ寫ス故ナリ  
錦花鳥ニハ聊口傳アル也

九十一  
蝶鳥

蝶鳥或螺填或描金或畫或花樣用ヒザル者ナシ然ルニ今ノ鳥  
蝶ノ形古風ヲ失フ

古螺填



古綾紋



古色紙形下畫



九十二  
珣畫

香祖筆記曰鈕玉樵珣云有王秋山者工為珣畫凡人物樓臺



山水花木皆于紙上用指甲及細針拏出設色濃淡布境淺深  
一法古名畫按拏當作玢音築字書以手拏物也近閩中有織  
畫乃破紙為條織成之山水人物花鳥布置設色種々臻妙與  
刺繡無異亦奇技也近年玢畫間アリ俗ニ指畫ト云龜玉コレ  
が祖ヲナス

九十三  
スナカシ

古昔スナガシト云ハ紙ニスナゴヲ置タルナリ散物ハコレヨリテユル  
也散物ハクロメニ金ヲスナゴノ如クニ焼ツケタル也梨地ト云ハ漆  
器ノ散物ナリ俗ニ云微塵青具モ此類也トゾ先輩ノ説ノ  
一、ヲ記ス

九十四  
玉石會拾芥鈔首書ニ太極殿金銅鐺玉石礎ト往年太極殿ノ廢址

ヨリ礎石ノ破壊スル者出タリ肥後ノ白石ニ似タリ諾樂西  
京藥師寺縁起ニ藥師堂ノ壇瑪瑙石云云亦肥後ノ白石ニ似  
タリ東大寺要錄奈保山太上天皇陵碑文養老五年十二月  
元明天皇馬瑙石鐫之碑高三尺許厚一尺許此碑今傳テ奈良坂  
ノ春日祠中ニ在練石ニ石ニ非ズ新成ノ時白瑪瑙石ノ如ク  
光澤アリシニヤ

九十五  
字

金石錄曰唐薛収碑文字殘缺其可讀處々以唐史校之無甚



異同唯叔之卒謚曰懿而史不書爾又叔之子元超據唐史及此碑皆云名振字元超蓋唐初人多以字為名爾國朝管三文琳紀寬ノ類名トイハズノ字ト云唐初ノ人ノ字ヲ以テ名トスルニ倣テ名ヲ字ト云ナラム

九十六 和歌彌多弗利

北史倭傳ニ名太子為利歌彌多弗利ト嘗古本ノ北史ヲニルニ利ヲ和ニ作ル是ナリ古昔王孫ヲワカムトウリト云ワカムトウリハ即和歌彌多弗利ナリ和ト利ト字形ノ似タルヲ以西土ノ印刻誤ノニ又後世ニワカムトウリニ王家無等倫ノ字ヲ用ユルハ附會ト云ヘシ上古ノ辭強テ文字ヲ用ユヘカラス

九十七 踏印

踏印古書ノ訓點ヲシテサス印刺世印刺川ノ類諸書ニ散見ス和歌ニモ庭ダチニヲシテサステフナドヨメリ今印ヲスト云ハ俗語ナリ

九十八 嗚呼

老學菴筆記曰蜀人見人物之可誇者則曰嗚呼可鄙者則曰噫嘻嗚呼ノ者此間ノ書ニ古來ヨリ散見ス俗言ニイキスギ者ト云ハ噫嘻過ナラシカ

九十九 稱唯

稱唯井シヤウストヨム井ヲシヤウストハヨニス定考考ヲ定ストハ



イハズカウヂヤウトイフ踏印ヲシテサスヲシテヲサストハイハズ  
人或ハ其讀法ヲアヤシムフ也然ルニ此古昔ノ讀法ニメ經傳  
ヲヨムニ此類多シ論語ノ子謂韶盡美矣盡善也謂武盡美矣  
未盡善又為禮不敬又好仁者惡不仁者皆是也美ヲ善ヲ禮  
ヲ仁ヲ不仁ヲトヲソヘテ讀シムルハ百四五十年来ノ一也或  
云古來漢音吳音韓音對馬音等ヲ以讀法ヲ分ツテ甚ワツ  
ラハシ一ニ歸ノ可ナラムト余云此間漢音吳音韓音ヲ用ル  
西土ノ四聲ノ如シタトハ奴ノ字ノ如キ奴隸奴僕ヲトボクト  
レイトイヒ奴材ヲヌサイト云テハ通シカタシ越コツ鐘シク涉  
シキハ韓音也一越ヲ一エツ黃鐘ヲ黃シヤウ盤涉ヲ盤シヤウ

トハ今更改メカタカルベシ西土ニテモ念ヲジウハ市井音ニノ  
正音ニアラザレトモ廿ノ字ニ假リ用ル類改カタシ

百 織簾

寶曆間一女子アリ其母一故家ノ女ニメ物語ノ葉子若干卷  
ヲ藏メ常ニ此ヲ讀シム女子強記輒ク讀テ其辭ヲ記憶シ  
常言往々古詞ヲ用ユ簾ヲ編ヲニスヲ織ルト云シカ何ノ書ニ  
出タルニヤ所出ヲ問ントスルニ早世ス按ニ國史補ニ門簾以  
粗竹織成不加緣飾トアレバ古昔此間ニテモ織ト云シナラム

百 驅儼詞

卧雲日件録曰文安四年十二月廿二日明日立春故及昏景



每室散<sup>ラス</sup>燉<sup>ラ</sup>豆<sup>テ</sup>唱<sup>ハ</sup>鬼<sup>ハ</sup>外<sup>ハ</sup>福<sup>ハ</sup>内<sup>ハ</sup>四<sup>ハ</sup>字<sup>ヲ</sup>盖<sup>シ</sup>此<sup>ノ</sup>方<sup>ノ</sup>驅<sup>レ</sup>儼<sup>ノ</sup>之<sup>ノ</sup>様<sup>也</sup>世俗<sup>ノ</sup>節<sup>ノ</sup>分<sup>ニ</sup>散<sup>ル</sup>燉<sup>ル</sup>豆<sup>ハ</sup>鬼<sup>ハ</sup>外<sup>ハ</sup>福<sup>ハ</sup>内<sup>ハ</sup>ト<sup>テ</sup>呼<sup>フ</sup>フ<sup>ル</sup>其<sup>ノ</sup>事<sup>ヲ</sup>舊<sup>ク</sup>タリ

百二  
炎上

此間火災ヲ云テ炎上ト云孔叢子論勢篇云先人有言燕雀處<sup>ル</sup>屋子母相哺<sup>ク</sup>煦<sup>ク</sup>然其相樂也自以為安矣竈突炎上棟宇將<sup>シ</sup>焚<sup>ル</sup>燕雀顔不變不知禍之及己也先輩此ヲ以炎上ノ字ノ所出<sup>ル</sup>トス幹按洪範火曰炎上所出ノ元トスベシ或云炎上ハ延燒ノ假借ナリ

百三  
スバ

古昔ノ假名文ニスバナキモノヲステサセタニハヌメグミノホト、ア

按ニスバナキハ無<sup>キ</sup>衆<sup>ス</sup>望<sup>ナ</sup>ラム江家次第<sup>春日祭途中儀ニ</sup>無<sup>キ</sup>衆<sup>ス</sup>望<sup>ナ</sup>下

部トアリ今俗ニスベノナキ者ト云ハスバノ訛ナラム又鄙野ノ辭ニスツハト云モ同ク此訛轉トニユ

百四  
俗語

俗語皆モトツク所アリ物ノトリシニリナキヲシドケナシト云シドケナシハ四度解無ナリ物ノフツ、カナルヲフタゴト云フタゴハ無<sup>ク</sup>單<sup>ニ</sup>袴<sup>ニ</sup>ナリ隱座ノハツモノアゲクノハテ皆由來スル所アル者也

百五  
吉凶 方頭

西土ニテ多少ト云ハ多也此間ノ俗吉凶ト云ハ吉也方頭ハ俗謂<sup>フ</sup>不通<sup>セ</sup>時<sup>ニ</sup>宜<sup>シ</sup>者<sup>ヲ</sup>為<sup>ス</sup>方<sup>ノ</sup>頭<sup>ト</sup>見<sup>ル</sup>畊<sup>録</sup>此間ノ俗誤テ方頭無<sup>ク</sup>ト云



承運第六丙辰葉月仲□陸朱碩姓隣寫古畫落款也承運ノ  
年號華夷ニ聞ザル所葉月及陸朱云云解ズベカラズ

百七  
韓語

藥師德保上而  
鐵師利古之文作也

山口大口費上而次

木閑二人作也

右法隆寺金堂四天光焰所鑄寺傳云百濟國所造

天寶四載乙酉思仁大角于為賜夫只山村无盡寺

鐘成教受内成記時傾助在衆卧僧村宅方一切壇

越并成在願首者一切衆生者苦離樂得教受成在

節雀乃秋長幢主



右鐘傳在對馬八幡宮按大角于新羅位階ノ名ナレハ其國  
所鑄ノ鐘ナルヲ知ベシ天寶ノ字アルヲ以俗揚貴妃ノ化粧  
鐘ト稱ス固ヨリ意義ナシ

太和七年三月日善州蓮池寺  
鐘成内節傳舍入金七百十三  
右金四百九十八連加入金百十連  
成典和上 惠門法師 輝念慧法師  
上坐 則忠法師 都乃法昧法師  
鄉村主 三長及手 朱崔狀未  
作報舍 宝清軍師 龍碎軍師  
史六 三忠舍知 行道舍知

成博士 安海哀大舍 哀忍大舍  
節州坑 皇龍寺 覺明和上

右越前國敦賀常宮鐘銘幹按太和新羅年號唐貞觀廿一  
年丁未太和元年也東國通鑑云新羅景德王十六年  
唐肅宗至  
德二年 十二月置九州改郡縣名以沙伐州為尚州領一部  
丁酉 十縣三十敵良州領州一小京一郡十二縣三十四善州為  
康州領州一郡十一縣二十七

大邑利活辯慶着師盡可來觀  
都我往還三倉利如寬忠良哉



# 願逢元九貞□□戊子集月銘文

右銅牌銘陰識長一尺二寸濶二寸強厚一分弱摸本傳テ一友人ノ家ニ在疑

ハ韓物ナラム集月上野國古碑ニモアリ古昔此間ニテモ用

シフト三ユ今皆讀ベカラス解スベカラス

## 百八 新羅寫佛經

一書賈古寫佛經ヲ古董舖ニ得テ一僧ニ贈ル卷尾仁平六

年云云ノ字アリ僧曰仁平ハ三年ニ盡ク四年ハ久壽元年ナ

レトモ四年ハ猶アルベシ何ノ六年アラムト按ニ仁平ハ新羅ノ

年號六年ハ唐貞觀十三年也韓人千有餘年ノ書希世ノ品也

## 百九 新羅年號

東國通鑑云梁大同二年新羅始稱年號自國初行中國年號

至是因中國分裂自號建元 大寶二年正月改元開國○陳

大建四年正月改元鴻濟 至德二年改元建福○唐貞觀八

年正月改元仁平○廿一年二月改元太和永徽元年復用中國年號

## 百十 為客置簿

佳節ヲ始メ凡テ來客アル日門内便宜ノ處ニ簿及筆硯ヲ置客

來テ姓名ヲ簿ニシルシテ去ル此事何ノ時ニ始ルニヤ古昔聞ガ

ル也明世說新語排調云京師節日主人皆出賀惟置白紙簿

并筆硯于几賀客至書其名ト異域同事カ若此風ノ移リシカ



百一 假債喪具

京師坊間喪具ヲ貸ス衣服器用立ニ辨備スベシ西京新記ニ次南曰豐邑坊南街西通焉平門此坊多假貸方相送喪之具ト古今異域同情ナラスヤ

百十二 淺間山

天明三年癸卯七月信濃國淺間山ノ火坑大ニ燒ク烏雲天ニ覆ヒ炎氣空ニ接ス震響千里京師ノ人家窓戶此カ為ニ動搖ス巨巖大石砂土ノ燒ル者トモニ數里ノ外ニ飄散ニ田畠皆焦土ニ埋ル火坑土泥ヲ湧出シ吾妻河及利根川壅塞ノ水流絶エ河邊ニ連ル村落土泥ニ埋ニ死傷溺死之人類牛馬

其數ヲシラス按ニ中右記云天治元年九月五日危中辨長也於陣頭談云近日上野國進解狀云國中有高山稱麻間峯而從治曆間峯中細煙出來其後微々也從今年七月廿一日猛火燒山巔其烟屬天沙礫滿國煨燼積庭國內田畠依之已以滅止一國之嘆未有如此事依希有之怪所記置也天治元年甲辰今年癸卯ニ至リ六百年

百十三 靺鞨

五代史卷七十四 四夷附錄第三曰渤海本號靺鞨高麗之別種也此語ニ據レハ疑ハ渤海ハ靺鞨ノ轉語又曰黑水靺鞨本號勿吉當後魏時見中國其國東至海南界高麗西接突厥北鄰室韋蓋肅慎氏之地也其衆分



為數十部而黑水靺鞨最處其北尤勁悍無文字之記其兵角  
弓楛矢多賀城碑所謂靺鞨國ノ考證ニソナフベシ

百十四  
憲清宅

清獬眼鈔云安元元年十一月廿日燒止左兵衛佐憲清西家  
油小路二條ノ南ノ西側北ニ在家五六軒有テ其南ナリ

百十五  
大和真吉

古寫涅槃經卷尾ニ康和三年辛巳十月書寫大和真吉其人  
ヲシラズタバ古色ミルベキノ三一日東寺所傳ノ古文書ヲ展

習スルニ

四丈絹壹切

大和進上本寺政所如件具開

康和五年七月十日内人大和真吉

懸紙ニ伊勢今年參納此ハ當時東寺ニテ始テ大和真吉

伊勢ノ内人ナルヲシル又此間ノ俗長短度狹ノ別ナク絹

布ノ小片ヲ切ト云此書ニ壹切トイハ其詞フリタリ

百十六  
岩佐又兵衛

又兵衛父ヲ荒木攝津守ト云信長公ニ仕テ軍功アリ公賞  
ノ攝津國ヲ予フ後公ノ命ニ背テ自殺ス又兵衛時ニ二歳乳  
母懷テ本願寺ノ子院ニ隱レ母家ノ氏ヲ假テ岩佐ト稱ス成  
人ノ後織田信雄ニ仕フ畫圖ヲ好テ一家ヲナス能當時ノ



風俗ヲ寫スヲ以世人呼テ浮世又兵衛ト云世ニ又平ト呼  
ハ誤也畫所預家ニ又兵衛略傳アリ

百七  
伊孚九

伊海父嘗海外ニ貿易ス一夜東海洋中ニ男子生ト夢ム家ニ  
還レハ妻男子ヲ安産ス即感夢ノ夜也故ニ海ト名ツケ孚九ト  
字ス享保十一年廿八番ノ船ニ乗ノ始テ長崎ニ來リ延享中  
ニ至リ廿餘年ノ間往來ス其寫ス書畫世上ニ賞セラル取風  
韻アリ印行吟嚙録海書スル  
所也歐法愛スヘシ  
百八  
絶伎味五年十月十日内入大味真吉  
大年雙鈎芙蓉篆刻古來見聞セザル所也

百十九  
相感

一友人古瓦一枚ヲ贈ラル一日其瓦ヲ地板上ニ置隣家屋  
上ニ一塊石アリ石上ニ墜テ敲アリ古瓦其聲ニ應メ破テ三  
片ナル廢郊蕤賓調ヲ彈ノ一片方鐵躍出スル何ソ怪ム



好古日録終

一丈八寸月一対の間に一日其月を以て上ニ置ける也

和漢西洋書籍

文部省御藏版翻刻書 仕入賣捌處

學校用書籍類

下京第五區辨慶石町

三條通御幸町西入五十六番地

津逮堂 大谷仁兵衛





