

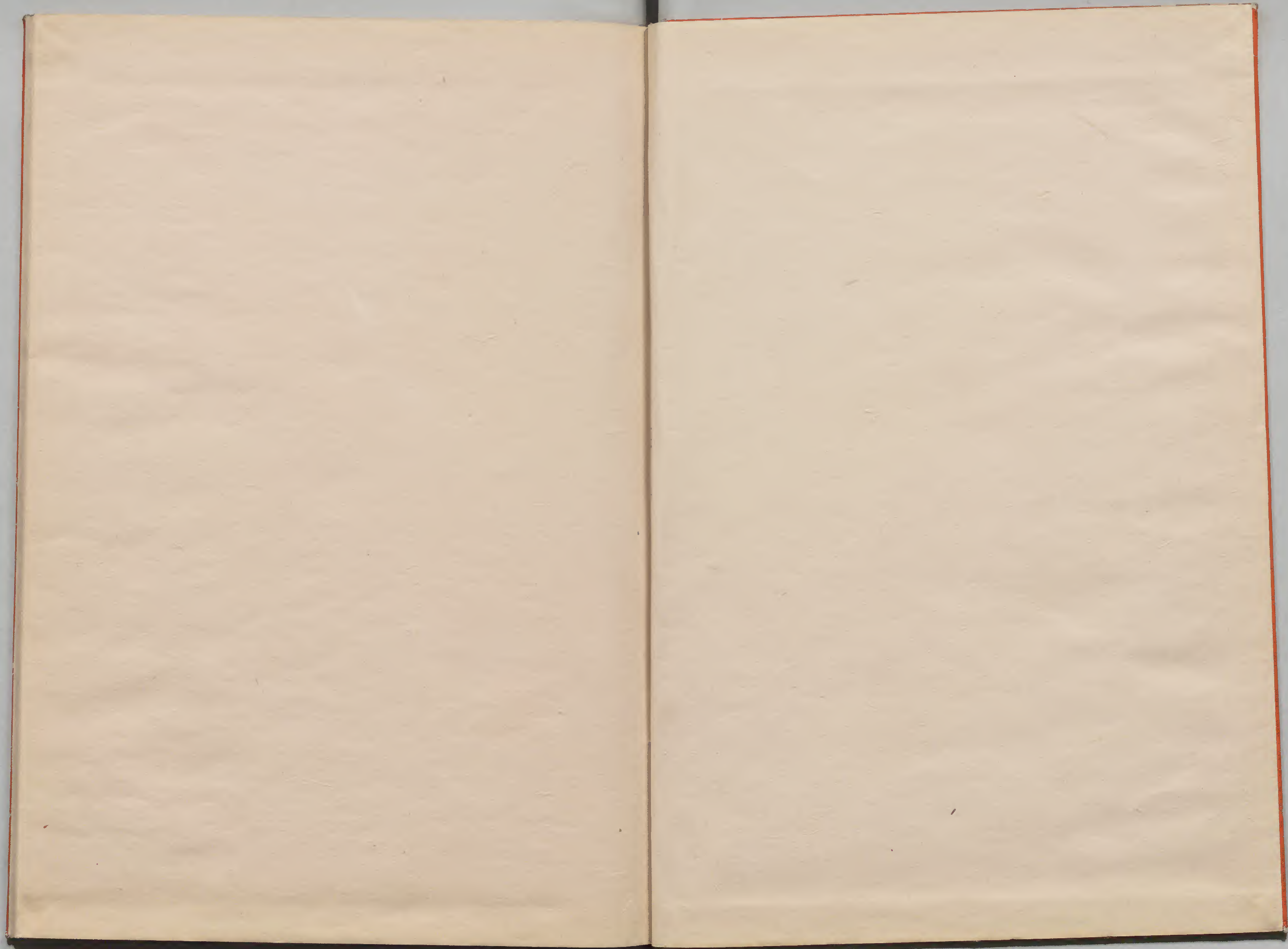
源一序

和書門類			
二	一	六	二
一	〇	六	七
二	〇	九	二
二	〇	九	九
册	架	函	號

內閣文庫			
九	二	七	和
九	二	七	書
九	二	九	類
架	册	號	類

內閣文庫	
番號	和 24729
冊數	212( 25 )
函號	199 216









スーの...  
ふきよき...  
柳此須磨の浦と...  
興名を...  
まろ浦...  
うや漁の海人小舟...  
うき...  
ふきよき...  
山陰...  
一本の桜の

ふきよき...  
柳此須磨の浦と...  
興名を...  
まろ浦...  
うや漁の海人小舟...  
うき...  
ふきよき...  
山陰...  
一本の桜の



山乃らくも散もるを のハキハ みる イカ 子 セウ 耐 ト 候

まや目乃 ヒ 夢 ク せ エ 久 バ 一 イ 亦 チ 乃 ヤ 宿 ヤド と オ 清 シ う

久 シ 一 シ 乃 ハ 夢 ハ せ ナ 久 ホ 一 ト 亦 ト 乃 ホ 宿 ヤド と オ 清 シ う

乃 ハ 夢 ハ せ ナ 久 ホ 一 ト 亦 ト 乃 ホ 宿 ヤド と オ 清 シ う

久 ホ 一 ト 亦 ト 乃 ホ 宿 ヤド と オ 清 シ う

久 ホ 一 ト 亦 ト 乃 ホ 宿 ヤド と オ 清 シ う

久 ホ 一 ト 亦 ト 乃 ホ 宿 ヤド と オ 清 シ う

人 ヒト 々 ト 此 コノ 夢 ユメ 乃 ハ 夢 ハ せ ナ 久 ホ 一 ト 亦 ト 乃 ホ 宿 ヤド と オ 清 シ う

行 ユキ 乃 ハ 夢 ハ せ ナ 久 ホ 一 ト 亦 ト 乃 ホ 宿 ヤド と オ 清 シ う

行 ユキ 乃 ハ 夢 ハ せ ナ 久 ホ 一 ト 亦 ト 乃 ホ 宿 ヤド と オ 清 シ う

行 ユキ 乃 ハ 夢 ハ せ ナ 久 ホ 一 ト 亦 ト 乃 ホ 宿 ヤド と オ 清 シ う

薩摩守

忠度

一





花乃降ハナノノ宿ヤド乃ノ行ユク方カタ送オモるハルは  
きわく 明アカあハむリはカ歸カつリ定サ家カ  
御ミヤ子コ乃ノ行ユク方カタ送オモるハルは  
夕ユフ月ツキ乃ノ行ユク方カタ送オモるハルは  
此コノ乃ノ行ユク方カタ送オモるハルは  
花ハナ乃ノ行ユク方カタ送オモるハルは  
まマきキくクたタ子コ乃ノ行ユク方カタ送オモるハルは

今夜コノヨ乃ノ行ユク方カタ送オモるハルは  
海ウミ乃ノ行ユク方カタ送オモるハルは  
乃ノ行ユク方カタ送オモるハルは  
乃ノ行ユク方カタ送オモるハルは  
乃ノ行ユク方カタ送オモるハルは  
乃ノ行ユク方カタ送オモるハルは  
乃ノ行ユク方カタ送オモるハルは  
乃ノ行ユク方カタ送オモるハルは  
乃ノ行ユク方カタ送オモるハルは  
乃ノ行ユク方カタ送オモるハルは



カッ...  
...

蘭菊乃ぎらぬ...  
...

乃家よ...  
...

中...  
...

て西海乃浪乃...  
...

まろ...  
...

鳥...  
...

あま...  
...

よ...  
...

海...  
...

ぎ...  
...

ぞ...  
...

忠...  
...

こ...  
...

駒乃平纏と一ツくせぶおほちをりて出  
すといふ両馬がわらひよとらとむらぐの  
おほちをとりてたらむとてよ刀子  
手とりあし  
六ほちが早  
ねむらままりつらよありつる忠度  
がみぎらうらふを打落をばたのよと  
ろくおほちをとりてあまのあふ  
とツメル

叶りとと思ひしりむらりさ終  
んぞとぐゆしと云あへも光月  
遍照十方世界念佛眾生悉取  
捨と唱へつるを巻らうちすわも  
忠信いよまら其まなかとぬき  
もら終よちうらねる六ほち  
ちちよとらむらりや此人の御

死骸をよみてまらねどかづりとも  
まじりまき長月比らぐもくもは降  
うらむらびつれまはるるやあは  
縁乃りきりひしれは唯壽常  
みよもあはるるは後見ハ公志乃  
甲よりあるとつと清名府まきと  
ふらふ眼をまわすきむる短冊

を付しつらむらば檢客乃しと  
まきりきり本乃下降と客とせど  
花をよむらあはるる忠度と  
かめらちらそはるるあはるるのたま  
つらまらるるあはるるあはるる  
ちるるあはるるあはるるあはるる  
しやが物語りらあはるるあはるる

あゝありきり  
給へ本階を様乃宿とせむれ  
ふねよりありわが跡をくた  
とめありとハ疑いものあり花  
あゝありきり

