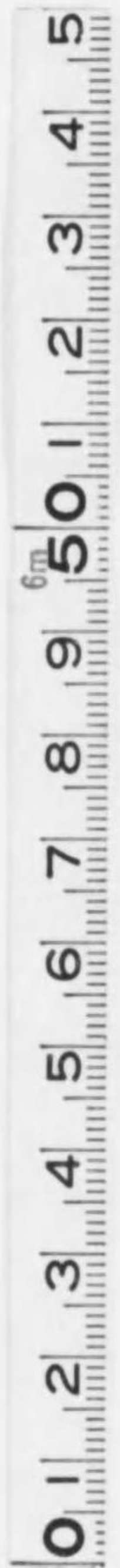


始



昭和十五年度

農業保險事業成績

群馬縣農業保險組合聯合會

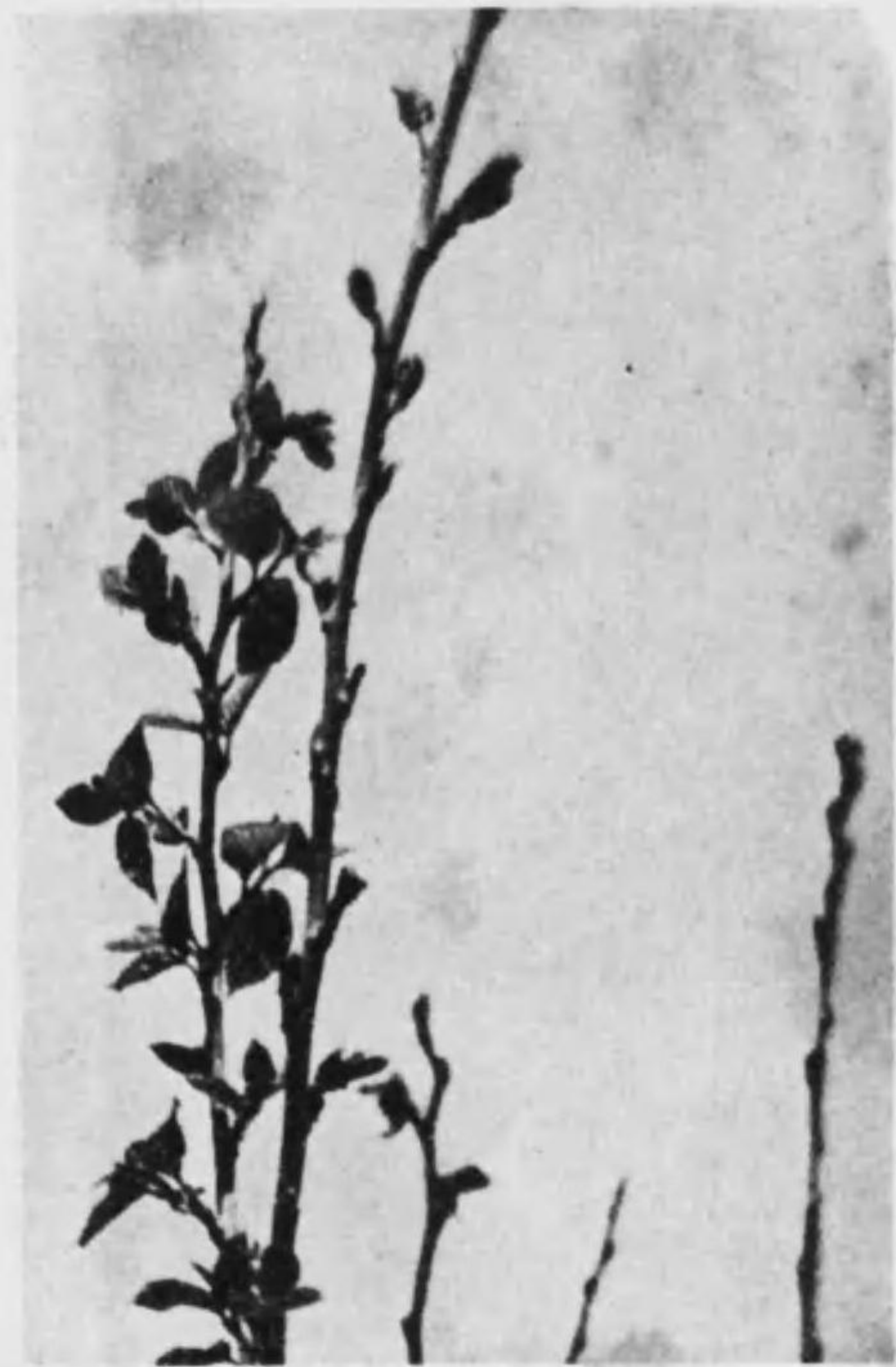
418  
201

特 253  
873

## 昭和十五年度 農業保險事業成績目次

### 概 況

1. 農業保險組合及農業保險組合聯合會設立狀況 .....	1
2. 農業保險引受狀況 .....	1
3. 農業保險ノ對象トナリタル被害面積及農業保險金、農業再保險金支拂狀況 .....	2
一 組合別農業保險引受狀況 .....	2
二 市町村別農業保險引受狀況 .....	4
麥ノ部 (昭和14年播) .....	4
桑葉ノ部 .....	7
水稻ノ部 .....	10
水田小作料ノ部 .....	14
麥ノ部 (昭和15年播) .....	18
三 組合別農業保險ノ對象トナリタル被害面積及保險金交付額 .....	22
四 市町村農會別被害面積及保險金交付額 .....	24
麥ノ部 .....	24
桑葉ノ部 .....	26
水稻ノ部 .....	28
水田小作料ノ部 .....	31
附表(一) 昭和十五年度組合別純保險料率及附加保險料率 .....	34
附表(二) 昭和十五年度本縣ニ於ケル旱魃狀況 .....	34



桑凍害ノ實況

全面被害ノ中一校被害ヲ免レタルモノ  
群馬郡岩鼻村 昭和十五年四月三十日  
(内田幹事撮影)



(内田幹事撮影)

麥旱害ノ實況

邑樂郡中野村内地  
昭和十五年六月八日



群馬郡下ヲ襲ツタ雹害(雹塊)  
昭和十五年六月二十日 於群馬郡箕輪町  
(対象物ハ十型ノ時計) (箕輪町農會撮影)



害雹タツ襲ヲ方地生桐多勢リヨ部北郡馬群  
(處ルタン出取ヲ塊雹リヨ畑稲陸タツナニ無皆獲收日翌雹害)  
(影撮手技澤黒) 日八月十年五十和昭 村尾長郡馬群

## 昭和十五年度農業保險事業成績

### 1 農業保險組合及農業保險組合聯合會設立狀況

昭和十四年四月一日ヨリ實施ヲ見タル農業保險法ニ基キ昭和十四年度ニ於テ勢多、群馬、邑樂ノ三部、十五年度ニ於テ利根、碓氷、多野ノ三部内町村農會ニ對シ共済事業ノ實施ヲ勸奨シタル結果十四年度ニ於テ高崎市農會ヲ合メ68農會、十五年度ニ於テ48農會計116市町村農會ニ達セリ然シテ實施ヲ見ザルモノ10町村農會ヲ算スルハ遺憾ナリ以上ニ依リ次ノ如ク6農業保險組合ノ設立ヲ見タリ。

#### 昭和十四年度

組 合 名	設立年月日	組合員數	組 合 長	備 考
勢多郡農業保險組合	14.11.10	11	高岸 漢治郎	未加入町村農會數6
群馬高崎農業保險組合	14.11.1	35	竹 野 龍 藏	高崎市農會ヲ合メ
邑樂郡農業保險組合	14.11.7	22	山本榮四郎	
計		68		未加入數6

#### 昭和十五年度

組 合 名	設立年月日	組合員數	組 合 長	備 考
利根郡農業保險組合	15.6.17	16	今井 孝次	
碓氷郡農業保險組合	15.7.12	18	白石 喜一郎	
多野郡農業保險組合	15.7.18	14	大澤 良太郎	未加入町村農會4
計		48		

昭和十四年度設立ノ三組合ニ依リ聯合會ヲ設立ス

名 稱	設立年月日	會員數	會 長	備 考
群馬縣農業保險組合聯合會	14.11.21	6	山本榮四郎	

### 2 農業保險引受狀況

昭和十四年度ニ於テハ事業開始ノ關係上準備ヨリ十五年度設立ノ組合ハ水稻ヨリ事業ヲ開始シタルモノ共ノ概要ヲ摘記スレバ次ノ如ク



群馬郡下ヲ襲フタ電害(電塊)  
昭和十五年六月二十日 於群馬郡下町  
(対象物ハ十割ノ時計) (群馬町農會出品)



電害ヲ襲フ方地生桐多勢ヲ部北郡馬群  
(處ルタン出取ア塊ガリヲ類類ヲツナニ無皆獲牧日野内出)  
(影写手技津黒) 日八月十年五十和昭 村記長郡馬群

## 昭和十五年度農業保險事業成績

### 1 農業保險組合及農業保險組合聯合會設立狀況

昭和十四年四月一日ヨリ實施ヲ見タル農業保險法ニ基キ昭和十四年度ニ於テ勢多、群馬、邑樂ノ三郡、十五年度ニ於テ利根、碓氷、多野ノ三郡内町村農會ニ對シ共濟事業ノ實施ヲ勸奨シタル結果十四年度ニ於テ高崎市農會ヲ含ム 68 農會、十五年度ニ於テ 48 農會計 116 市町村農會ニ達セリ然シテ實施ヲ見ザルモノ 10 町村農會ヲ算スルハ遺憾ナリ  
以上ニ依リ次ノ如ク 6 農業保險組合ノ設立ヲ見タリ。

昭和十四年度

組 合 名	設立年月日	組合員數	組 合 長	備 考
勢多郡 農業保險組合	14. 11. 10	11	高岸 漢 治 郎	未加入町村農會數 6
群馬高崎農業保險組合	14. 11. 1	35	竹 腰 徳 藏	高崎市農會ヲ含ム
邑樂郡 農業保險組合	14. 11. 7	22	山本榮四郎	
計		68		未加入數 6

昭和十五年度

組 合 名	設立年月日	組合員數	組 合 長	備 考
利根郡 農業保險組合	15. 6. 17	16	今 井 孝 次	
碓氷郡 農業保險組合	15. 7. 12	18	白 石 喜 一 郎	
多野郡 農業保險組合	15. 7. 18	14	大 澤 良 太 郎	未加入町村農會 4
計		48		

昭和十四年度設立ノ三組合ニ依リ聯合會ヲ設立ス

名 稱	設立年月日	會員數	會 長	備 考
群馬縣 農業保險組合聯合會	14. 11. 21	6	山本榮四郎	

### 2 農業保險引受狀況

昭和十四年度ニ於テハ事業開始ノ關係上麥作ヨリ十五年度設立ノ組合ハ水稻ヨリ事業ヲ開始シタルモ其ノ概要ヲ摘記スレバ次ノ如シ



共済ノ目的ノ類	被保険耕地面積	保険金額	再保険金額	組合係數	同市町村農會數	備考
14年播 麥	197,791.816	1,449,814.10	1,014,869.53	3	68	
桑 葉	112,272.400	1,391,620.86	974,134.27	3	68	
水 稻	自作 89,807.400 小作 97,845.800	2,033,785.55	1,423,648.96	6	116	
水田小作料	94,353.800	691,613.05	484,128.65	6	116	
15年播 麥	330,734.100	2,424,280.55	1,696,995.84	6	116	

3 農業保險ノ對象トナリタル被害面積及農業保險金、農業再保險金支拂狀況

昭和十五年度ニ於テハ早春來ヨリ降雨極メテ少ク麥ノ生育ヲ阻害スルコト甚シク激甚地ニ於テハ枯死シタルモノスラアリ爲ニ被害面積 8.104 町歩、引受面積ノ40%ニ及ビ加フルニ六月中旬群馬郡下ニ大降雹アリ桑葉ニ在リテハ四月下旬ヨリ三回ニ亙リ凍害アリ群馬、勢多地方ニ被害アリ水稻ニ於テモ植付期以來用水不足加フルニ十月上旬ニ群馬、利根地方ニ降雹アリテ約 1,000 町歩ノ損害アリ、之等ヲ通ジ保險金額 330,533 圓餘、再保險金 231,371 圓餘トナレリ

以上ニヨリ麥及水稻並水田小作料ハ異常災害トシテ再々保險金 198,031 圓餘ヲ交付サレタリ。其ノ概要ヲ摘記スレバ次ノ如シ。

共済ノ目的ノ類	被害面積	原保險耕地面積ニ對スル比率	支拂保險金	支拂保險金負擔區分			組合係數	同市町村	備考
				組合	聯合會	政府			
麥	80,484.002	40.6	187,270.31	19,403.55	3,278.02	164,588.74	3	64	
桑 葉	11,664.121	10.3	24,524.48	6,542.94	17,981.54	—	3	54	
水 稻	9,969.306	5.3	42,201.99	7,097.53	9,025.93	26,078.53	6	84	
水田小作料	4,696.507	4.9	12,504.50	2,085.71	3,054.85	7,363.94	6	79	
計	105,814.006	21.4	266,501.28	35,129.73	33,340.34	198,031.21		實數 107	

備考 支拂保險金組合負擔分中ニハ政府ノ特別助成金15,141圓ヲ含ム

一、組合別農業保險引受狀況

組合名	目的別	被保險耕地面積	保險金額	保險料	再 保 險	
					保險金額	保險料
勢多郡農業保險組合	麥(14年播)	54,037.000	396,091.21	2,701.26	277,263.77	1,890.80
	桑 葉	34,692.000	254,292.36	4,854.38	178,004.61	3,398.05
	水 稻	自作 17,316.000 小作 17,347.000	381,006.07	2,598.40	266,704.17	1,818.87
	水田小作料	17,347.000	127,153.51	857.12 403.02	89,007.41	606.97 201.12
	麥(15年播)	60,239.000	441,551.87	3,011.33	309,086.25	2,107.91

組合名	目的別	被保險耕地面積	保險金額	保險料	再 保 險	
					保險金額	保險料
群馬高崎農業保險組合	麥(14年播)	81,201.700	595,208.38	4,869.49	416,645.70	3,407.91
	桑 葉	61,907.600	907,565.34	17,325.25	635,295.59	12,127.62
	水 稻	自作 24,353.200 小作 27,347.500	557,474.89	5,318.12	390,232.15	3,722.66
	水田小作料	26,774.300	196,255.49	1,872.11 447.30	137,378.70	1,310.42 222.37
	麥(15年播)	90,297.200	661,878.37	5,413.97	463,314.70	3,789.75
邑樂郡農業保險組合	麥(14年播)	62,553.116	458,514.52	3,750.55	320,960.06	2,625.26
	桑 葉	15,672.800	229,763.16	4,544.61	160,834.07	3,181.18
	水 稻	自作 25,048.600 小作 26,136.900	558,795.75	6,856.31	391,156.83	4,799.38
	水田小作料	24,990.000	183,176.62	2,247.48 558.59	128,223.53	1,573.16 279.45
	麥(14年播)	73,453.000	538,410.38	4,404.10	376,887.17	3,082.83
利根郡農業保險組合	水 稻	自作 8,868.100 小作 10,583.300	207,581.88	1,415.57	145,307.20	990.81
	水田小作料	9,231.100	67,663.94	461.35 377.46	47,364.69	322.89 188.41
	麥(15年播)	42,108.500	308,695.23	2,524.73	216,058.58	1,767.29
碓氷郡農業保險組合	水 稻	自作 8,631.100 小作 11,492.400	210,771.08	2,156.09	147,539.60	1,509.25
	水田小作料	11,084.700	81,250.79	831.11 484.16	56,875.47	581.75 241.68
	麥(15年播)	37,287.000	273,313.64	2,235.62	191,319.46	1,564.89
多野郡農業保險組合	水 稻	自作 5,590.400 小作 4,938.700	118,155.88	2,255.53	827,09.02	1,578.85
	水田小作料	4,926.700	36,112.70	689.34 246.22	25,278.85	482.53 123.04
	麥(15年播)	27,349.400	200,471.06	1,639.78	140,329.68	1,147.83
計	麥(14年播)	197,791.816	1,449,814.10	11,320.30	1,014,869.53	7,923.97
	桑 葉	112,272.400	1,391,620.86	26,724.24	974,134.27	18,706.81
	水 稻	自作 89,807.400 小作 97,845.800	2,033,785.55	20,600.02	1,423,648.96	14,419.82
	水田小作料	94,353.800	691,613.05	6,968.51 2,516.75	484,128.65	4,877.72 1,256.07
	麥(15年播)	330,734.100	2,424,280.55	19,229.53	1,696,995.84	13,460.50

## 二、市町村別農業保險引受状況

麥ノ部 (昭和14年播)

### 勢多郡農業保險組合

種別 町村名	被保險耕地面積	保險金額	純保險料	再 保 險	
				再保險金額	純再保險料
上川淵村	3,136.000	22,986.88	156.77	16,090.81	109.73
下川淵村	3,586.000	26,285.38	179.26	18,399.76	125.48
南橋村	4,102.000	30,067.66	205.06	21,047.36	143.54
富士見村	8,699.000	63,763.67	434.85	44,634.56	304.38
芳賀村	3,996.000	29,290.68	199.76	20,503.47	139.83
木淵村	6,575.000	48,194.75	328.68	33,736.32	230.07
荒砥村	7,989.000	58,559.37	399.37	40,991.55	279.55
大胡町	5,378.000	39,420.74	268.83	27,594.51	188.17
粕川村	6,144.000	45,035.52	307.14	31,524.85	214.99
黒保根村	2,893.000	21,205.69	144.62	14,843.98	101.23
東村	1,539.000	11,280.87	76.92	7,896.60	53.83
合計	54,037.000	396,091.21	2,701.26	277,263.77	1,890.80

### 群馬高崎農業保險組合

種別 町村名	被保險耕地面積	保險金額	純保險料	再 保 險	
				再保險金額	純再保險料
倉賀野町	1,463.000	10,723.79	87.72	7,506.65	61.40
岩鼻村	1,456.200	10,673.94	87.31	7,471.75	61.11
大瀬村	2,694.000	19,747.02	161.53	13,822.91	113.07
澁川村	2,769.000	20,296.77	166.02	14,207.73	116.21
京ヶ島村	2,698.000	19,776.34	161.77	13,843.43	113.23
東村	2,700.000	19,791.00	161.89	13,853.70	113.32
元郷社村	985.000	7,220.05	59.06	5,054.03	41.34
新高尾村	2,269.000	16,631.77	136.04	11,642.23	95.22
中川村	2,157.800	15,816.67	129.38	11,071.66	90.56
六郷村	2,467.800	18,088.97	147.96	12,562.27	103.57
長野村	1,927.200	14,126.37	115.55	9,888.45	80.88
久留馬村	4,462.000	32,706.46	267.53	22,894.52	187.27
室田町	4,293.800	31,473.55	257.45	22,031.48	180.21
倉田村	1,283.600	9,408.78	76.96	6,586.14	53.87
車郷村	2,477.200	18,157.87	143.53	12,710.50	103.97
箕輪町	2,576.000	18,882.08	154.45	13,217.45	108.11
相馬村	3,127.000	22,920.91	187.49	16,044.63	131.24

種別 町村名	被保險耕地面積	保險金額	純保險料	再 保 險	
				再保險金額	純再保險料
上郷村	2,300.000	16,859.00	137.90	11,801.30	96.53
堤ヶ岡村	1,749.600	14,290.56	116.89	10,003.39	81.82
國府村	1,025.000	7,513.25	61.45	5,259.27	43.01
總社町	1,370.000	10,042.10	82.14	7,029.47	57.49
金古町	1,842.800	13,507.72	110.49	9,455.40	77.34
清里村	961.700	7,049.26	57.66	4,934.48	40.36
駒寄村	1,868.900	13,699.03	112.05	9,589.32	78.43
古巻村	2,292.000	16,800.36	137.42	11,760.25	96.19
明治村	1,763.000	12,922.79	105.70	9,045.95	72.99
桃井村	2,364.000	17,328.12	141.74	12,129.68	99.21
豊秋村	1,705.900	12,504.24	102.28	8,752.96	71.59
澁川町	924.000	6,772.92	55.40	4,741.04	38.78
伊香保町	429.000	3,144.57	25.72	2,201.19	18.00
金島村	2,747.100	20,136.24	164.71	14,095.36	115.29
長尾村	3,030.000	22,209.90	181.67	15,546.93	127.16
白郷井村	3,100.000	22,723.00	185.87	15,906.10	130.10
小野上村	1,259.600	9,232.86	75.36	6,463.00	52.86
高崎市	8,462.500	62,030.12	507.40	3,421.08	355.18
合計	81,201.700	595,208.38	4,868.49	416,645.70	3,407.91

### 邑樂郡農業保險組合

種別 町村名	被保險耕地面積	保險金額	純保險料	再 保 險	
				再保險金額	純再保險料
館林町	204.624	1,500.30	12.27	1,050.21	8.58
郷谷村	1,947.900	14,278.10	116.79	9,994.67	81.75
大鳥村	1,314.600	9,636.01	78.82	6,745.20	55.17
西谷田村	2,802.600	20,543.05	168.04	14,380.13	117.62
海老瀬村	1,286.600	9,430.77	77.14	6,601.53	53.99
大箇野村	2,142.000	15,700.86	128.42	10,990.60	89.88
伊奈良村	3,920.700	28,738.73	235.08	20,117.11	164.55
赤羽村	4,028.501	29,528.92	241.54	20,670.24	169.07
千江田村	1,869.704	13,704.99	112.10	9,593.49	78.47
梅島村	1,241.300	9,098.72	74.42	6,369.10	52.09
佐貫村	2,106.100	15,437.71	126.28	10,806.39	83.39
六郷村	5,109.700	37,454.10	306.37	26,217.87	214.45
三野谷村	2,469.100	18,093.50	148.04	12,668.95	103.62
富永村	1,861.100	13,641.86	111.59	9,549.30	78.11
永栗村	3,574.100	26,198.15	214.30	18,338.70	150.01
大川村	3,698.700	27,111.47	221.77	18,978.02	155.23
小泉町	1,629.800	11,946.43	97.72	8,362.50	63.40

種別 町村名	被保險耕地面積	保險金額	純保險料	再保險	
				再保險金額	純再保險料
長柄村	6,088.400	44,627.97	365.05	31,239.57	255.53
高島村	3,006.500	22,037.64	180.26	15,426.34	126.18
中野村	4,877.700	35,753.54	292.46	25,027.47	204.72
多々良村	5,602.000	41,062.66	335.89	28,743.86	235.12
渡瀬村	1,771.317	12,984.04	106.20	9,038.82	74.33
合計	62,553.116	458,514.52	3,750.55	320,960.06	2,625.26

桑葉ノ部

勢多郡農業保險組合

種別 町村名	被保險耕地面積	保險金額	純保險料	再保險	
				再保險金額	純再保險料
上川淵村	1,931.000	14,154.23	270.20	9,907.96	189.14
下川淵村	2,135.000	15,649.55	298.74	10,954.68	209.12
雨橋村	3,679.000	26,967.07	514.80	18,876.94	360.36
富士見村	5,336.000	39,112.88	746.66	27,379.01	522.66
芳賀村	2,330.000	17,078.90	326.03	11,955.23	228.22
木淵村	4,073.000	29,855.09	569.93	20,898.56	398.95
荒砥村	5,613.000	41,143.29	785.42	28,800.30	549.79
大胡町	2,876.000	21,081.08	402.43	14,756.75	281.70
粕川村	4,012.000	29,407.96	561.39	20,585.57	392.97
黒保根村	1,666.000	12,211.78	233.12	8,548.24	163.18
東村	1,041.000	7,630.53	145.66	5,341.37	101.96
合計	34,692.000	254,292.36	4,854.38	178,004.61	3,398.05

備考 反當保險金額7圓33銭

群馬高崎農業保險組合

種別 町村名	被保險耕地面積	保險金額	純保險料	再保險	
				再保險金額	純再保險料
倉賀野町	867.800	12,721.94	242.86	8,905.35	170.00
岩鼻村	1,499.300	21,979.73	419.59	15,385.81	293.71
大頸村	1,790.000	26,241.40	500.94	18,368.98	350.66
淵川村	3,017.600	44,238.01	844.50	30,966.60	591.15
京ヶ島村	1,828.600	26,807.27	511.75	18,765.08	358.22
東村	1,710.000	25,068.60	478.55	17,548.02	334.99
元總社村	1,473.000	21,594.18	412.23	15,115.92	288.56
新高尾村	1,851.000	27,135.66	518.01	18,994.96	362.61
中川村	2,081.500	30,514.79	582.52	21,360.35	407.76
六郷村	1,583.700	23,217.04	443.21	16,251.92	310.24
長野村	1,463.500	21,454.91	409.57	15,018.43	286.70
久留馬村	2,051.000	30,067.66	573.99	21,047.36	401.79
室田町	1,943.000	28,484.38	543.76	19,939.06	380.63
倉田村	893.200	13,094.31	249.97	9,166.01	174.97
車郷村	1,325.100	19,425.96	370.84	13,593.17	259.58
箕輪町	1,586.000	23,250.76	443.85	16,275.53	310.69
相馬村	1,762.000	25,830.92	493.11	18,081.64	345.17



種 町 村 名	被保險耕地面積	保 險 金 額	純 保 險 料	再 保 險	
				再 保 險 金 額	純 再 保 險 料
上 郊 村	2,125.000	31,152.50	594.70	21,806.75	416.29
堤ヶ岡村	2,273.100	33,323.64	636.14	23,326.54	445.30
國 府 村	1,778.000	26,065.48	497.59	18,245.83	348.31
總 社 町	2,185.200	32,035.03	611.54	22,424.52	428.08
金 古 町	1,954.400	28,651.50	546.95	20,056.05	382.86
清 里 村	1,684.000	24,687.44	471.28	17,281.20	329.89
駒 寄 村	2,527.000	37,045.82	707.20	25,932.07	495.04
古 巻 村	2,249.000	32,970.34	629.40	23,079.23	440.58
明 治 村	2,154.000	31,577.64	602.81	22,104.34	421.97
桃 井 村	2,441.300	35,789.45	683.22	25,052.61	478.25
豊 秋 村	1,214.100	17,793.70	339.77	12,459.09	237.84
澁 川 町	453.000	6,640.98	126.77	4,648.68	88.74
伊 香 保 町	214.600	3,146.03	60.05	2,202.22	42.04
金 島 村	1,430.500	20,971.13	400.33	14,679.79	280.23
長 尾 村	1,797.000	26,344.02	502.90	18,440.81	352.03
白 鳩 井 村	1,611.000	23,617.26	450.85	16,532.08	315.59
小 野 上 村	944.200	13,841.97	264.24	9,689.37	184.97
高 崎 市	4,145.900	60,773.89	1,160.26	42,545.22	812.18
合 計	61,907.600	907,565.34	17,325.25	635,295.59	12,127.62

## 邑樂郡農業保險組合

種 町 村 名	被保險耕地面積	保 險 金 額	純 保 險 料	再 保 險	
				再 保 險 金 額	純 再 保 險 料
館 林 町	46.800	686.08	13.57	480.25	9.49
郷 谷 村	273.100	4,003.64	79.19	2,802.54	55.43
大 島 村	394.000	5,776.04	114.25	4,043.22	79.97
西 谷 田 村	727.500	10,694.47	211.53	7,486.12	148.07
海 老 瀬 村	677.600	9,933.61	196.48	6,953.52	137.54
大 徳 野 村	1,036.500	15,195.09	300.55	10,636.56	210.39
伊 奈 良 村	373.600	5,476.97	108.33	3,833.87	75.83
赤 羽 村	139.400	2,043.60	40.42	1,430.52	28.29
千 江 田 村	1,067.700	15,652.48	309.60	10,956.73	216.72
梅 島 村	498.900	7,313.87	144.66	5,119.70	101.26
佐 貫 村	1,002.800	14,701.04	290.78	10,290.72	203.55
六 郷 村	380.600	5,579.59	110.36	3,905.71	77.25
三 野 谷 村	563.700	8,263.84	163.45	5,784.68	114.42
富 永 村	1,134.000	16,624.44	328.83	11,617.10	230.18
永 樂 村	1,693.300	24,823.77	491.01	17,376.63	343.70
大 川 村	1,723.100	25,260.64	499.65	17,632.44	349.75
小 泉 町	463.700	6,871.14	135.91	4,809.79	95.13

種 町 村 名	被保險耕地面積	保 險 金 額	純 保 險 料	再 保 險	
				再 保 險 金 額	純 再 保 險 料
長 柄 村	855.500	12,541.63	248.07	8,779.14	173.65
高 島 村	793.200	11,628.31	230.00	8,139.81	161.00
中 野 村	482.100	7,067.58	139.79	4,947.30	97.85
多 良 村	455.600	6,679.09	132.19	4,675.36	92.47
渡 瀬 村	883.100	12,946.24	256.07	9,062.36	179.24
合 計	15,672.800	229,763.16	4,544.61	160,834.07	3,181.18

水 稻 ノ 部

勢多郡農業保險組合

種別 町村名	被保險耕地面積		合計	保険金額	純保険料	再 保 險	
	自作地	小作地				再保險金額	純再保険料
上川淵村	1,515.000	1,831.000	3,346.000	35,631.13	243.00	24,941.79	170.10
下川淵村	1,842.000	1,875.000	3,717.000	40,747.47	277.89	28,523.22	194.52
南橋村	1,407.000	1,706.000	3,113.000	33,131.60	225.95	23,192.11	158.17
富士見村	2,150.000	1,706.000	3,856.000	44,023.98	300.24	30,816.78	210.17
芳賀村	967.000	1,162.000	2,129.000	22,693.68	154.77	15,885.57	108.33
木淵村	3,229.000	2,650.000	5,889.000	66,834.94	455.81	46,784.45	319.06
荒砥村	2,632.000	2,206.000	4,838.000	54,755.10	373.42	38,328.56	261.40
大胡町	1,213.000	1,608.000	2,821.000	29,569.72	201.66	20,698.44	141.16
粕川村	1,760.000	2,240.000	4,000.000	42,220.80	287.94	29,554.56	201.56
黒保根村	436.000	309.000	745.000	8,656.73	59.03	6,059.70	41.32
東村	165.000	44.000	209.000	2,741.42	18.69	1,918.99	13.08
合計	17,316.000	17,347.000	34,663.000	381,006.07	2,588.40	266,704.17	1,818.87

群馬高崎農業保險組合

種別 町村名	被保險耕地面積		合計	保険金額	純保険料	再 保 險	
	自作地	小作地				再保險金額	純再保険料
倉賀野町	452.200	922.800	1,375.000	13,393.37	127.77	9,375.35	89.44
岩鼻村	635.300	649.400	1,284.700	14,073.59	134.26	9,851.51	93.98
大頭村	1,611.700	1,106.400	2,718.100	31,737.43	302.77	22,216.19	211.94
澗川村	1,392.100	1,505.700	2,897.800	31,444.96	299.98	22,011.46	209.98
京ヶ島村	1,372.000	1,550.800	2,922.800	31,480.88	300.32	22,036.61	210.22
東村	1,273.000	1,644.000	2,917.000	30,712.70	292.99	21,498.88	205.09
元徳社村	408.000	434.300	842.300	9,164.69	87.43	6,415.27	61.20
新高尾村	1,295.000	928.000	2,223.000	25,786.94	246.00	18,050.85	172.20
中川村	1,758.600	307.200	2,065.800	28,032.84	267.43	19,622.97	187.20
六郷村	1,277.500	1,254.900	2,532.400	27,926.56	266.41	19,548.58	186.49
長野村	887.200	1,330.800	2,218.000	22,761.11	217.14	15,932.77	151.99
久留馬村	684.800	547.400	1,232.200	14,051.67	134.05	9,836.11	93.83
室田町	839.000	1,013.000	1,852.000	19,725.03	188.17	13,807.51	131.72
倉田村	602.700	308.200	910.900	11,094.63	105.84	7,766.27	74.09
車郷村	641.000	727.000	1,368.000	14,725.97	140.48	10,308.17	98.33
箕輪町	464.000	1,205.000	1,669.000	15,634.89	149.15	10,944.41	104.40
相馬村	445.000	429.000	874.000	9,668.27	92.23	6,767.78	64.56
上郊村	582.000	571.000	1,153.000	12,717.55	121.32	8,902.28	84.92

種別 町村名	被保險耕地面積		合計	保険金額	純保険料	再 保 險	
	自作地	小作地				再保險金額	純再保険料
堤ヶ岡村	459.900	278.800	738.700	8,785.73	83.81	6,150.01	58.67
國府村	108.000	114.000	222.000	2,418.90	23.07	1,693.22	16.15
徳社町	436.900	665.200	1,102.100	11,280.86	107.61	7,896.59	75.33
金古町	136.200	135.800	272.000	2,992.10	28.54	2,094.46	19.98
清里村	76.000	103.000	179.000	1,869.15	17.83	1,308.40	12.48
駒寄村	300.500	411.400	711.900	7,420.89	70.79	5,194.62	49.55
古巻村	488.000	1,156.000	1,644.000	15,627.56	149.08	10,939.28	104.36
明治村	400.000	1,040.000	1,440.000	13,487.20	128.66	9,441.04	90.06
桃井村	430.000	747.600	1,177.600	11,783.70	112.41	8,248.59	78.69
豊秋村	442.300	995.800	1,438.100	13,783.32	131.49	9,648.31	92.04
澁川町	38.800	362.100	400.900	3,222.99	30.74	2,256.09	21.52
伊香保町	45.900	20.300	66.200	821.68	7.83	575.17	5.48
金島村	259.600	540.900	800.500	7,770.52	74.13	5,439.36	51.89
長尾村	121.400	212.300	333.700	3,335.87	31.82	2,335.10	22.27
白郷井村	72.000	69.500	141.500	1,564.95	14.92	1,095.46	10.45
小野上村	217.000	221.000	438.000	4,801.15	45.80	3,360.80	32.06
高崎市	3,699.600	3,838.900	7,538.500	82,375.26	785.85	57,662.68	550.10
合計	24,353.200	27,347.500	51,700.700	557,474.89	5,318.12	390,232.15	3,722.66

邑樂郡農業保險組合

種別 町村名	被保險耕地面積		合計	保険金額	純保険料	再 保 險	
	自作地	小作地				再保險金額	純再保険料
館林町	38.400	263.700	302.100	2,495.86	30.62	1,747.09	21.43
郷谷村	1,196.100	1,113.400	2,309.500	25,696.04	315.29	17,987.22	220.70
大島村	1,417.100	850.300	2,267.400	27,007.37	331.38	18,905.15	231.96
西谷田村	2,382.000	2,015.100	4,397.100	49,690.80	609.70	34,783.55	426.79
澁老瀬村	884.600	1,098.000	1,982.600	21,016.57	257.87	14,711.59	180.51
大箇野村	1,018.100	915.200	1,933.300	21,633.75	265.44	15,143.61	185.81
伊奈良村	2,364.300	1,459.800	3,824.100	45,360.96	556.57	31,752.67	389.60
赤羽村	954.100	687.100	1,641.200	19,023.54	233.41	13,316.47	163.39
千江田村	675.800	479.500	1,155.300	13,421.95	164.68	9,395.36	115.28
梅島村	560.400	499.500	1,059.900	11,876.79	145.72	8,313.75	102.00
佐貫村	1,003.900	1,486.900	2,490.800	25,616.14	314.31	17,931.23	220.01
六郷村	734.700	1,193.300	1,928.000	19,517.58	239.48	13,662.30	167.63
三野谷村	793.400	1,461.900	2,255.300	22,346.96	274.19	15,642.86	191.93
富永村	1,397.600	2,225.900	3,623.500	36,804.65	451.59	25,763.24	316.11
永楽村	1,012.000	1,431.300	2,443.300	25,327.34	310.76	17,729.13	217.53
大川村	731.400	790.300	1,521.700	16,515.21	202.64	11,560.64	141.84
小泉町	898.000	1,228.700	2,126.700	22,171.05	272.03	15,519.72	190.42
長柄村	1,555.500	2,473.100	4,028.600	40,931.45	502.22	28,652.01	351.56

町 村 名	被保險耕地面積		合 計	保險金額	純保險料	再 保 險	
	自作地	小作地				再保險金額	純再保險料
高島村	2,282.800	862.800	3,145.600	39,790.16	488.22	27,853.10	341.75
中野村	875.700	1,293.100	2,168.800	22,316.18	273.81	15,621.32	191.67
多々良村	739.100	724.300	1,463.400	16,144.31	198.09	11,301.01	138.66
渡瀬村	1,533.600	1,583.700	3,117.300	34,091.09	418.29	23,863.75	292.80
合 計	25,048.600	26,136.900	51,185.500	558,795.75	6,856.31	391,156.83	4,799.38

利根郡農業保險組合

町 村 名	被保險耕地面積		合 計	保險金額	純保險料	再 保 險	
	自作地	小作地				再保險金額	純再保險料
沼田町	160.300	556.000	716.300	6,425.47	43.81	4,497.82	30.66
利南村	294.000	460.000	754.000	7,681.84	52.38	5,377.28	36.67
白澤村	431.800	551.300	983.100	10,371.20	70.73	7,259.83	49.51
東村	294.300	125.500	419.800	5,234.34	35.69	3,664.03	24.98
片品村	585.000	90.000	675.000	9,235.89	62.98	6,465.06	44.09
川場村	663.000	1,472.000	2,135.000	20,509.34	139.86	14,356.53	97.89
池田村	1,026.000	1,580.700	2,606.700	26,627.69	181.59	18,639.38	127.11
薄根村	825.500	1,478.100	2,303.600	22,936.30	156.42	16,055.40	109.49
古馬牧村	820.000	846.000	1,666.000	18,222.38	124.27	12,755.66	86.97
水上村	700.000	270.000	970.000	12,241.10	83.48	8,568.77	58.42
桃野村	917.000	998.000	1,915.000	20,758.56	141.57	14,530.98	99.08
新治村	1,147.700	1,213.300	2,361.000	25,718.76	175.40	18,003.12	122.78
川田村	650.500	511.400	1,161.900	13,284.89	90.59	9,299.42	63.40
久呂保村	189.000	203.000	392.000	4,258.73	29.03	2,981.10	20.33
赤之瀬村	115.000	196.000	311.000	3,122.58	21.28	2,185.80	14.90
赤城根村	49.000	32.000	81.000	952.90	6.49	667.02	4.53
合 計	8,863.100	10,583.300	19,446.400	207,581.88	1,415.57	145,307.20	980.81

碓氷郡農業保險組合

町 村 名	被保險耕地面積		合 計	保險金額	純保險料	再 保 險	
	自作地	小作地				再保險金額	純再保險料
安中町	1,300.000	1,225.000	2,525.000	28,037.25	236.82	19,626.07	200.77
原市町	338.800	546.200	885.000	8,970.44	91.76	6,279.30	64.23
松井田町	142.700	233.000	375.700	3,799.87	38.87	2,659.90	27.20
白井町	295.800	279.600	575.400	6,385.88	65.32	4,470.11	45.72
坂本町	287.400	75.600	363.000	4,767.42	48.77	3,337.18	34.13
西横野村	433.900	389.900	823.800	9,218.93	94.30	6,453.24	66.01
碓部町	529.200	1,624.400	2,153.600	19,664.92	201.17	13,765.43	140.82

町 村 名	被保險耕地面積		合 計	保險金額	純保險料	再 保 險	
	自作地	小作地				再保險金額	純再保險料
東横野村	511.700	569.500	1,081.200	11,675.95	119.44	8,173.16	83.60
岩野谷村	490.100	426.900	917.000	10,314.03	105.51	7,219.81	73.85
板鼻町	99.900	330.600	430.500	3,887.82	39.77	2,721.47	27.84
八幡村	821.000	1,051.000	1,872.000	19,739.69	201.93	13,817.78	141.37
豊岡村	348.900	591.100	940.000	9,447.63	96.64	6,613.33	67.65
里見村	585.100	1,092.200	1,677.300	16,533.38	169.64	11,608.36	118.75
秋間村	667.200	815.400	1,482.600	15,758.03	161.20	11,030.61	112.84
後閑村	568.700	835.900	1,404.600	14,464.28	147.96	10,124.98	103.57
九十九村	392.000	674.000	1,066.000	10,687.14	109.32	7,480.99	76.53
細野村	433.200	477.900	911.100	9,853.71	100.80	6,897.59	70.56
烏洞村	385.500	254.200	639.700	7,514.71	76.87	5,260.29	53.81
合 計	8,631.100	11,492.400	20,123.500	210,771.08	2,156.09	147,539.60	1,509.25

多野郡農業保險組合

町 村 名	被保險耕地面積		合 計	保險金額	純保險料	再 保 險	
	自作地	小作地				再保險金額	純再保險料
藤岡町	211.200	224.700	435.900	4,743.24	90.54	3,320.26	63.38
新町	117.900	137.300	255.200	2,734.81	52.20	1,914.36	36.54
八幡村	746.000	487.000	1,233.000	14,506.07	276.92	10,154.24	193.84
美土里村	461.800	593.900	1,060.700	11,159.91	213.04	7,811.93	149.12
平井村	842.100	498.700	1,340.800	16,000.65	305.45	11,200.44	213.81
美九里村	968.500	840.400	1,808.900	20,358.34	388.64	14,250.83	272.04
鬼石町	32.700	20.500	53.200	630.37	12.03	441.25	8.42
三波川村	3.000	—	3.000	43.98	83	30.78	58
吉井町	867.500	1,231.400	2,098.900	21,743.71	415.08	15,220.59	290.56
多胡村	226.700	173.700	400.400	4,596.64	87.74	3,217.64	61.42
入野村	1,010.000	683.000	1,693.000	19,812.99	378.22	13,869.03	264.76
日野村	103.000	43.000	146.000	1,825.17	34.84	1,277.61	24.38
合 計	5,590.400	4,938.700	10,529.100	118,155.88	2,255.53	82,709.02	1,678.85



種別 町村名	被保險耕地 面積	保險金額	純保險料	附加 保險料	合計	再保險 金額	純再 保險料	附加再 保險料	合計
高島村	835.700	6,125.68	75.16	18.68	93.84	4,287.97	52.61	9.34	61.95
中野村	1,276.900	9,352.34	114.75	28.52	143.27	6,546.63	80.32	14.27	94.59
多々良村	637.700	4,674.34	57.35	14.25	71.60	3,272.03	40.14	7.13	47.27
瀧瀬村	1,507.500	11,049.97	135.58	33.70	169.28	7,734.97	94.90	16.86	111.76
合計	24,950.000	183,176.62	2,247.48	558.59	2,806.07	128,223.63	1,573.16	279.45	1,852.61

利根郡農業保險組合

種別 町村名	被保險耕地 面積	保險金額	純保險料	附加 保險料	合計	再保險 金額	純再 保險料	附加再 保險料	合計
沼田町	361.700	2,651.26	18.07	14.79	32.86	1,855.88	12.64	7.38	20.02
利根村	458.400	3,360.07	22.91	18.74	41.65	2,352.04	16.04	9.36	25.40
白澤村	578.900	4,243.33	28.93	23.67	52.60	2,970.33	20.25	11.82	32.07
東村	124.700	914.05	6.23	5.10	11.33	639.83	4.36	2.54	6.90
片品村	76.000	557.08	3.79	3.10	6.89	389.95	2.65	1.55	4.20
川場村	1,472.000	10,789.76	73.58	60.20	133.78	7,552.83	51.50	30.05	81.55
池田村	1,033.800	7,577.75	51.67	42.28	93.95	5,304.42	36.16	21.10	57.26
薄根村	1,257.900	9,220.40	62.88	51.44	114.32	6,454.28	44.01	25.68	69.69
古馬牧村	733.000	5,372.89	36.63	29.98	66.61	3,761.02	25.64	14.96	40.60
水上村	264.000	1,935.12	13.19	10.79	23.98	1,354.58	9.23	5.38	14.61
桃野村	976.000	7,154.08	48.79	39.91	88.70	5,007.85	34.15	19.92	54.07
新治村	1,120.700	8,214.73	56.02	45.83	101.85	5,750.31	39.21	22.88	62.09
川田村	359.000	2,631.47	17.94	14.68	32.62	1,842.02	12.55	7.33	19.88
久呂保村	219.000	1,605.27	10.94	8.95	19.89	1,123.68	7.66	4.47	12.13
糸之瀬村	164.000	1,202.12	8.19	6.70	14.89	841.48	5.73	3.34	9.07
赤城根村	32.000	234.56	1.59	1.30	2.89	164.19	1.11	65	1.76
合計	9,231.100	67,663.94	461.35	377.46	838.81	47,364.69	322.89	188.41	511.30

碓氷郡農業保險組合

種別 町村名	被保險耕地 面積	保險金額	純保險料	附加 保險料	合計	再保險 金額	純再 保險料	附加再 保險料	合計
安中町	1,225.000	8,979.25	91.85	53.51	145.36	6,285.47	64.30	26.71	91.01
原市町	546.200	4,033.64	40.95	23.86	64.81	2,802.54	28.66	11.91	40.57
松井田町	233.000	1,707.89	17.47	10.17	27.64	1,195.52	12.23	5.08	17.31
白井町	251.100	1,840.56	18.82	10.96	29.78	1,288.39	13.18	5.47	18.65
坂本町	75.600	554.14	5.66	3.30	8.96	387.89	3.96	1.64	5.60
西横野村	415.700	3,047.08	31.17	18.16	49.33	2,132.95	21.82	9.06	30.88
磯部町	1,624.400	11,906.85	121.80	70.96	192.76	8,334.79	85.26	35.42	120.68

種別 町村名	被保險耕地 面積	保險金額	純保險料	附加 保險料	合計	再保險 金額	純再 保險料	附加再 保險料	合計
東横野村	564.100	4,134.85	42.29	24.64	66.93	2,894.39	29.60	12.30	41.90
岩野谷村	426.900	3,129.17	32.01	18.64	50.65	2,190.41	22.40	9.30	31.70
板鼻町	384.700	2,819.85	28.84	16.80	45.64	1,973.89	20.19	8.38	28.57
八幡村	1,051.000	7,703.83	78.81	45.91	124.72	5,392.68	55.16	22.91	78.07
豊岡村	574.800	4,213.28	43.10	25.11	68.21	2,949.29	30.17	12.53	42.70
里見村	901.400	6,607.26	67.59	39.37	106.96	4,625.08	47.31	19.69	67.00
秋間村	736.500	5,398.54	55.22	32.17	87.39	3,778.97	38.65	16.06	54.71
後閑村	668.200	4,897.90	50.10	29.19	79.29	3,428.53	35.07	14.57	49.64
九十九村	674.000	4,940.42	50.54	29.44	79.98	3,458.29	35.37	14.69	50.06
細野村	477.900	3,503.00	35.83	20.87	56.70	2,452.10	25.08	10.42	35.50
鳥淵村	254.200	1,863.28	19.06	11.10	30.16	1,304.29	13.34	5.54	18.88
合計	11,084.700	81,250.79	831.11	484.16	1,315.27	56,875.47	581.75	241.68	823.43

多野郡農業保險組合

種別 町村名	被保險耕地 面積	保險金額	純保險料	附加 保險料	合計	再保險 金額	純再 保險料	附加再 保險料	合計
藤岡町	224.000	1,641.92	31.34	11.19	42.53	1,149.34	21.94	5.59	27.53
新町	130.000	952.90	18.19	6.49	24.68	667.03	12.73	3.24	15.97
八幡村	487.000	3,569.71	68.14	24.34	92.48	2,498.79	47.70	12.16	59.86
美土里村	593.700	4,351.82	83.07	29.67	112.74	3,046.27	58.15	14.83	72.98
平井村	498.700	3,655.47	69.78	24.93	94.71	2,558.82	48.84	12.46	61.30
美九里村	840.400	6,160.13	117.59	42.01	159.60	4,312.09	82.31	20.99	103.30
鬼石町	20.400	149.53	2.85	1.01	3.86	104.67	1.99	50	2.49
吉井町	1,231.400	9,026.16	172.30	61.55	233.85	6,318.31	120.61	30.77	151.38
多胡村	175.100	1,283.48	24.50	8.75	33.25	898.43	17.15	4.37	21.52
入野村	683.000	5,006.39	95.57	34.14	129.71	3,504.47	66.90	17.06	83.96
日野村	43.000	315.19	6.01	2.14	8.15	220.63	4.21	1.07	5.28
合計	4,926.700	36,112.70	689.34	246.22	935.56	25,278.85	482.53	123.04	605.57

麥 / 部 (昭和15年播)

勢多郡農業保險組合

種別 町村名	被保險耕地面積	保險金額	純保險料	再 保 險	
				再保險金額	純再保險料
上川淵村	3.182	23,324.06	159.07	16,326.84	111.34
下川淵村	3.536	25,918.88	176.76	18,143.21	123.73
南橋村	4.353	31,907.49	217.60	22,335.24	152.32
富士見村	9.789	71,753.37	489.35	50,227.35	342.55
芳賀村	4.704	34,480.32	235.15	24,136.22	164.60
木淵村	7.033	51,551.89	351.58	36,086.32	246.10
荒砥村	8.818	64,635.94	440.81	45,245.15	308.57
大胡町	6.066	44,463.73	303.24	31,124.64	212.27
粕川村	7.113	52,138.29	355.58	36,496.80	248.90
黒保根村	4.046	29,657.18	202.26	20,760.02	141.58
東村	1.599	11,720.67	79.93	8,204.46	55.95
合計	60.239	441,551.87	3,011.33	309,086.25	2,107.91

群馬高崎農業保險組合

種別 町村名	被保險耕地面積	保險金額	純保險料	再 保 險	
				再保險金額	純再保險料
介賀野町	1,421.800	10,421.79	85.25	7,295.25	59.67
岩鼻村	1,613.000	11,823.29	96.71	8,276.30	67.70
大須村	2,738.200	20,071.00	164.18	14,049.70	114.92
淵川村	2,930.900	21,483.49	175.73	15,038.44	123.01
京ヶ島村	2,743.200	20,170.65	164.48	14,075.35	115.13
東村	2,774.700	20,338.55	166.36	14,236.98	116.45
元郷社村	1,066.000	7,813.78	63.91	5,469.64	44.74
新高尾村	2,276.000	16,683.08	136.46	11,678.15	95.52
中川村	2,313.800	16,960.15	138.73	11,872.10	97.11
六郷村	2,508.100	18,384.37	150.38	12,869.05	105.26
長野村	2,101.800	15,406.19	126.02	10,784.33	88.21
久留馬村	5,322.000	39,010.26	319.10	27,307.18	223.37
鹽田町	5,797.000	42,492.01	347.58	29,744.40	243.30
倉田村	1,596.000	11,698.68	95.69	8,189.07	66.98
車郷村	3,214.000	23,558.62	192.70	16,491.03	134.89
箕輪町	2,750.000	20,157.50	164.88	14,110.25	115.42
相馬村	2,894.400	21,215.95	173.54	14,851.16	121.48
上郷村	2,303.200	16,882.45	138.09	11,817.71	96.66

種別 町村名	被保險耕地面積	保險金額	純保險料	再 保 險	
				再保險金額	純再保險料
堤ヶ岡村	2,265.200	16,603.91	135.81	11,622.73	95.07
國府村	1,173.000	8,598.09	70.33	6,018.66	49.23
總社町	1,348.900	9,887.43	80.87	6,921.20	56.61
金古町	2,280.500	16,716.06	136.73	11,701.24	95.71
清里村	1,005.800	7,372.51	60.30	5,160.75	42.21
駒寄村	2,138.700	15,676.67	128.23	10,973.66	89.76
古巻村	2,597.000	19,036.01	155.71	13,325.20	109.00
明治村	2,619.000	19,197.27	157.03	13,438.08	109.92
桃井村	2,725.700	19,979.38	163.43	13,985.56	114.40
豊秋村	1,957.300	14,347.00	117.25	10,042.90	82.15
澁川町	1,099.900	8,062.26	65.94	5,643.58	46.16
伊香保町	442.800	3,245.72	26.54	2,272.00	18.58
金島村	3,201.600	23,467.72	191.96	16,427.40	134.37
長尾村	3,294.000	24,145.02	197.50	16,901.51	138.25
白郷井村	3,835.500	28,114.21	229.97	19,679.94	160.98
小野上村	1,473.000	10,797.09	88.32	7,557.96	61.82
高崎	8,475.200	62,123.21	508.16	43,486.24	355.71
合計	50,237.200	661,878.37	5,413.97	463,314.70	3,783.75

邑樂郡農業保險組合

種別 町村名	被保險耕地面積	保險金額	純保險料	再 保 險	
				再保險金額	純再保險料
館林町	222.600	1,631.65	13.34	1,142.15	9.34
郷谷村	2,341.200	17,160.99	140.37	12,012.69	98.26
大島村	1,940.200	14,221.66	116.33	9,955.16	81.43
西谷田村	3,066.300	22,475.97	183.85	15,733.17	128.69
海老淵村	1,609.300	11,796.16	96.49	8,257.31	67.54
大箇野村	2,908.200	21,317.10	174.37	14,921.97	122.06
伊奈良村	4,966.400	36,403.71	297.78	25,482.59	203.44
赤羽村	4,850.800	35,556.36	290.85	24,889.45	203.59
千江田村	2,182.500	15,997.72	130.86	11,198.40	91.60
梅島村	1,302.800	9,549.52	78.11	6,684.66	54.68
佐貫村	2,612.700	19,151.09	156.65	13,405.76	109.65
六郷村	5,527.200	40,514.37	331.40	28,360.05	231.98
三野谷村	2,969.000	21,762.77	178.01	15,233.93	124.61
富永村	2,964.500	21,729.78	177.74	15,210.84	124.42
永架村	4,751.900	34,831.42	284.92	24,381.99	199.44
大川村	3,632.800	26,628.42	217.82	18,639.89	152.47
小泉町	2,266.800	16,615.64	135.91	11,630.94	95.14
長柄村	6,393.300	46,862.88	383.33	32,804.01	263.33

種別 町村名	被保險耕地面積	保險金額	純保險料	再 保 險	
				再保險金額	純再保險料
高島村	3,300.500	24,192.66	197.89	16,934.85	138.52
中野村	5,240.400	38,412.13	314.21	26,888.49	219.94
多々良村	6,282.800	46,052.92	376.71	32,237.04	263.69
波瀬村	2,120.800	15,545.46	127.16	10,881.82	89.01
合 計	73,453.000	538,410.38	4,404.10	376,887.17	3,082.83

## 利根郡農業保險組合

種別 町村名	被保險耕地面積	保險金額	純保險料	再 保 險	
				再保險金額	純再保險料
沼田町	1,109.600	8,133.36	66.53	5,693.35	46.57
利南村	3,105.000	22,759.65	186.17	15,931.75	130.32
白澤村	3,006.600	22,038.37	180.27	15,426.85	126.19
東 村	4,711.500	34,535.29	282.49	24,174.70	197.74
片品村	5,874.900	43,063.01	352.25	30,144.10	246.57
川場村	1,903.000	13,948.99	114.10	9,764.29	79.87
池田村	1,376.600	10,090.47	82.54	7,063.32	57.77
薄根村	1,971.400	14,450.36	118.20	10,115.25	82.74
古馬牧村	1,187.500	8,704.37	71.20	6,093.05	49.84
水上村	453.600	3,324.88	27.19	2,327.41	19.03
桃野村	1,500.600	10,999.39	89.97	7,699.57	62.98
新治村	2,718.900	19,929.53	163.02	13,950.67	114.11
川田村	2,723.800	19,965.45	163.31	13,975.81	114.32
久呂保村	3,606.700	26,437.11	216.25	18,505.97	151.37
糸之瀬村	4,142.100	30,361.59	248.35	21,253.11	173.85
赤城根村	2,716.700	19,913.41	162.89	13,939.38	114.02
合 計	42,108.500	308,655.23	2,524.73	216,058.58	1,767.29

## 碓氷郡農業保險組合

種別 町村名	被保險耕地面積	保險金額	純保險料	再 保 險	
				再保險金額	純再保險料
安中町	2,459.000	18,024.47	147.44	12,617.12	103.20
原市町	2,567.000	18,816.11	153.91	13,171.27	107.74
松井田町	907.500	6,651.97	54.41	4,656.37	38.08
白井町	964.200	7,057.58	57.81	4,947.30	40.46
坂本町	493.700	3,618.82	29.60	2,533.17	20.72
西横野村	2,642.600	19,370.25	158.44	13,559.17	110.91
碓氷部町	2,355.900	17,268.74	141.25	12,088.11	98.83

種別 町村名	被保險耕地面積	保險金額	純保險料	再 保 險	
				再保險金額	純再保險料
東横野村	3,255.100	23,859.88	195.17	16,701.91	136.62
岩野谷村	2,000.400	14,662.93	119.94	10,264.05	83.95
板鼻町	1,018.500	7,465.60	61.06	5,225.92	42.74
八幡村	2,773.800	20,331.95	166.31	14,232.36	116.42
豊岡村	1,416.600	10,383.67	84.93	7,268.56	59.45
里見村	3,596.000	26,358.68	215.61	18,451.07	150.92
秋間村	2,790.400	20,453.63	167.31	14,317.54	117.11
雙開村	2,318.200	16,992.40	138.99	11,894.68	97.29
九十九村	1,814.100	13,297.35	108.77	9,308.14	76.14
細野村	2,771.800	20,317.29	166.19	14,222.10	116.33
鳥瀬村	1,142.200	8,372.32	63.48	5,860.62	47.93
合 計	37,287.000	273,313.64	2,235.62	191,319.46	1,564.89

## 多野郡農業保險組合

種別 町村名	被保險耕地面積	保險金額	純保險料	再 保 險	
				再保險金額	純再保險料
藤岡町	1,899.200	13,921.13	113.87	9,744.79	79.71
新 町	576.500	4,225.74	34.56	2,958.01	24.19
八幡村	1,616.500	11,848.94	96.92	8,294.25	67.84
美土里村	3,084.400	22,608.65	184.93	15,826.05	129.45
平井村	3,665.000	26,864.45	219.75	18,805.11	153.82
美九里村	2,902.000	21,271.66	174.00	14,890.16	121.80
鬼石町	553.000	4,053.49	33.15	2,837.44	23.21
三波川村	688.800	5,048.90	41.30	3,534.23	28.91
吉井町	3,234.500	23,708.88	193.93	16,596.21	135.75
多胡村	1,017.300	7,456.80	60.99	5,219.76	42.69
入野村	3,605.000	26,424.65	216.15	18,497.25	151.30
日野村	1,553.200	11,384.95	93.12	7,969.46	65.19
万場町	2,169.000	15,898.77	130.05	11,129.13	91.03
中里村	785.000	5,754.05	47.06	4,027.83	32.94
合 計	27,349.400	200,471.06	1,639.78	140,329.68	1,147.83

### 三 組合別農業保険ノ對象トナリタル 被害面積及保険金交付額

組合名	目的別	被害面積				保険金額	再保険金額	災害ノ種類	
		7割以上10割	5割以上7割未満	3割以上5割未満	合計				
勢多郡農業保險組合	麥	1,612.400	4,637.400	11,164.100	17,413.900	33,417.12	23,391.91	旱害、雹害	
	桑葉	兼專計	757.500	1,022.000	1,772.200	3,551.700	5,507.12	3,854.97	凍害
		自小計	67.900	48.300	97.600	213.800			
	水田	兼專計	825.400	1,070.300	1,869.800	3,765.500	15,183.66	10,628.49	旱害、雹害
	自小計	384.500	684.300	739.300	1,772.100				
水田小作料	兼專計	433.800	678.400	810.600	1,922.800	5,516.72	3,861.67	同上	
自小計	782.300	1,362.700	1,549.900	3,694.900					
計	合計	433.800	678.400	810.600	1,922.800	5,516.72	3,861.67	同上	
群馬高崎農業保險組合	麥	17,977.721	17,956.318	23,552.606	59,486.715	195,731.33	137,011.75	旱害、雹害	
	桑葉	兼專計	1,545.322	1,633.502	3,835.226	7,014.120	18,892.21	13,224.42	凍害、雹害、水害
		自小計	—	—	27.100	27.100			
	水田	兼專計	1,545.322	1,633.502	3,862.326	7,041.220	15,531.65	10,872.02	旱害、雹害
	自小計	659.429	248.021	310.525	1,218.115				
水田小作料	兼專計	1,049.717	593.014	799.912	2,442.713	3,930.55	2,751.31	同上	
自小計	379.707	303.728	463.720	1,147.225					
計	合計	—	—	—	—	234,085.74	163,859.50	同上	
邑樂郡農業保險組合	麥	875.905	1,227.109	1,480.303	3,583.317	10,661.65	7,463.10	旱害、雹害	
	桑葉	兼專計	41.621	134.113	681.527	857.401	1,288.82	902.15	凍害、水害
		自小計	—	—	—	—			
	水田	兼專計	442.004	348.705	239.925	1,030.704	12,389.64	8,672.56	旱害、水害
	自小計	419.627	241.925	240.008	901.700				
水田小作料	兼專計	861.701	590.700	480.003	1,932.404	3,501.99	2,451.31	同上	
自小計	375.707	241.615	197.017	815.409					
計	合計	—	—	—	—	27,842.10	19,489.12	同上	
利根郡農業保險組合	水田	自小計	57.812	83.221	395.725	536.828	3,184.95	2,229.32	雹害、旱害、水害
	自小計	63.913	99.200	479.021	642.204				
	水田小作料	自小計	121.725	182.421	874.816	1,179.102	934.24	653.89	同上
計	合計	—	—	—	—	4,119.19	2,883.21	同上	
碓氷郡農業保險組合	水田	自小計	132.900	92.000	100.300	325.200	3,492.57	2,444.67	旱害、水害
	自小計	79.500	100.300	121.400	301.200				
	水田小作料	自小計	212.400	192.300	221.700	626.400	876.87	613.74	同上
計	合計	—	—	—	—	4,369.44	3,058.41	同上	
多野郡農業保險組合	水田	自小計	9.321	9.507	31.714	50.612	367.81	257.40	旱害、水害
	自小計	9.608	16.109	17.318	43.105				
	水田小作料	自小計	18.929	25.616	49.102	93.717	124.15	86.87	同上
計	合計	—	—	—	—	491.96	344.27	同上	

組合名	目的別	被害面積				保險金額	再保險金額	災害ノ種類	
		7割以上10割	5割以上7割未満	3割以上5割未満	合計				
果	麥	20,466.026	23,820.827	36,197.009	80,484.002	239,810.10	167,866.76		
	桑葉	兼專計	2,344.513	2,789.615	6,289.023	11,423.221	25,688.15	17,981.54	
		自小計	67.900	48.300	124.700	240.900			
	水田	兼專計	2,412.413	2,837.915	6,413.723	11,664.121	50,150.28	35,104.46	
	自小計	1,650.106	1,465.824	1,817.629	4,933.629				
水田小作料	兼專計	1,396.806	1,480.927	2,157.804	5,036.607	14,884.52	10,418.79		
自小計	3,046.912	2,946.821	3,975.503	9,969.306					
計	合計	1,338.011	1,396.615	1,934.811	4,696.507	330,533.05	231,371.55		



### 四 市町村農會別被害面積及保險金交付額

#### 麥ノ部

#### 勢多郡農業保險組合

種別 町村名	被害面積				保險金額	實支拂保險金
	7割以上10割	5割以上7割未満	3割以上5割未満	合計		
上川淵村	116.000	223.000	886.000	1,225.000	2,238.03	1,808.33
下川淵村	374.000	437.000	732.000	1,543.000	4,456.67	3,600.99
雨橋村	164.000	1,249.000	2,450.000	3,863.000	6,462.37	5,221.59
富士見村	43.000	807.000	3,479.000	4,329.000	5,609.94	4,532.83
芳賀村	125.300	321.200	334.400	780.900	1,975.54	1,596.24
木瀬村	144.000	528.000	1,885.000	2,557.000	4,128.52	3,335.84
荒砥村	394.700	579.700	465.800	1,440.200	4,663.27	3,767.92
大胡町	111.000	215.000	706.000	1,032.000	2,003.38	1,618.73
柏川村	92.000	149.000	89.000	330.000	1,098.61	887.68
黒保根村	44.400	110.500	93.900	253.800	672.97	543.76
東村	4.000	18.000	38.000	60.000	107.82	87.12
合計	1,612.400	4,637.400	11,164.100	17,413.900	33,417.12	27,001.03

#### 群馬高崎農業保險組合

種別 町村名	被害面積				保險金額	實支拂保險金
	7割以上10割	5割以上7割未満	3割以上5割未満	合計		
倉賀野町	135.000	198.000	652.000	985.000	2,087.05	1,604.61
岩鼻村	698.000	352.700	271.900	1,322.600	6,181.81	4,752.84
大類村	1,066.513	960.923	603.329	2,630.904	10,583.31	8,136.90
瀧川村	120.509	449.824	516.223	1,086.626	2,411.98	1,854.43
京ヶ島村	104.000	435.000	600.000	1,139.000	2,341.07	1,799.91
東村	23.000	141.000	335.000	499.000	820.84	631.10
元總社村	83.100	291.400	301.400	675.900	1,566.17	1,204.14
新高尾村	75.000	401.000	1,035.000	1,511.000	2,487.00	1,912.11
中川村	117.200	398.300	583.600	1,104.100	3,243.84	1,802.04
六郷村	55.225	762.802	1,645.225	2,463.322	3,766.81	2,896.09
長野村	463.000	763.000	383.000	1,609.000	5,493.54	4,223.67
久留馬村	325.000	1,114.200	1,996.500	3,435.700	6,885.70	5,294.02
室田町	318.200	1,357.000	1,209.000	2,884.200	6,594.65	5,070.25
倉田村	295.800	280.700	183.600	760.100	2,983.28	2,293.75
車郷村	175.000	294.000	1,385.000	1,854.000	3,329.25	2,559.67
箕輪町	1,502.000	491.000	521.000	2,514.000	12,635.41	9,714.65
相馬村	2,526.600	283.200	167.500	2,977.300	19,275.92	14,820.15

種別 町村名	被害面積				保險金額	實支拂保險金
	7割以上10割	5割以上7割未満	3割以上5割未満	合計		
上郊村	217.000	270.000	233.000	1,220.000	3,556.11	2,734.09
堤ヶ岡村	863.819	656.820	366.306	1,887.015	8,176.38	6,286.35
國府村	375.720	411.722	178.320	965.902	3,859.21	2,967.13
總社町	583.000	484.000	207.000	1,274.000	5,569.39	4,281.99
金古町	70.000	91.100	401.000	562.100	1,119.07	860.39
清里村	305.000	145.000	250.000	700.000	2,811.90	2,161.91
駒寄村	741.400	262.000	347.800	1,451.200	6,596.76	5,071.87
古巻村	160.000	569.000	1,490.000	2,219.000	3,943.05	3,031.59
明治村	1,101.000	448.000	167.000	1,716.000	9,245.35	7,108.21
桃井村	1,945.200	201.600	97.400	2,244.200	14,809.31	11,386.03
桃井村	27.700	540.000	1,002.800	1,570.500	2,420.84	1,861.25
豊秋村	37.000	452.000	228.000	717.000	1,516.21	1,165.73
遊川町	45.904	—	16.105	62.009	352.65	271.13
伊香保町	129.400	718.000	1,198.300	2,045.700	3,762.30	2,892.62
金島村	107.000	703.000	1,905.000	2,715.000	4,271.06	3,283.77
長尾村	805.000	712.000	153.000	1,670.000	7,655.65	5,885.99
白郷井村	9.000	193.000	724.000	926.000	1,224.22	941.23
小野上村	2,371.222	1,519.817	2,253.018	6,144.127	23,054.16	17,725.03
高崎市	17,977.721	17,956.318	23,552.606	59,486.715	195,731.33	150,486.64

#### 邑樂郡農業保險組合

種別 町村名	被害面積				保險金額	實支拂保險金
	7割以上10割	5割以上7割未満	3割以上5割未満	合計		
館林町	—	—	820	820	86	79
梅谷村	1.500	—	2.400	—	13.39	12.29
伊奈良村	4.818	18.100	25.718	48.706	102.10	93.68
赤羽村	22.622	29.803	7.124	59.619	240.44	220.62
千江田村	5.211	75.607	79.824	160.712	288.41	264.63
梅島村	3.105	2.126	500	5.801	28.26	25.93
佐貫村	8.116	43.914	62.925	115.025	221.62	203.35
六郷村	103.128	105.911	428.018	637.127	1,422.81	1,305.49
三野谷村	61.129	23.107	15.622	99.928	516.26	473.70
富永村	7.410	86.400	144.208	238.018	393.10	360.69
永樂村	42.619	151.714	93.415	287.818	747.60	685.96
大川村	84.717	172.227	101.909	358.923	1,110.84	1,019.25
小泉町	97.504	88.509	21.114	207.127	935.10	858.01
長柄村	189.324	158.616	152.422	500.502	1,897.59	1,741.14
高島村	67.913	72.711	45.608	186.302	707.29	648.99
中野村	124.412	132.718	196.103	453.303	1,406.96	1,290.95
多良村	48.711	63.207	102.013	214.001	601.52	551.93
渡瀬村	3.106	2.019	—	5.125	27.50	25.24
合計	875.805	1,227.109	1,480.303	3,583.317	10,661.65	9,782.64

桑 葉 部

勢多郡農業保險組合

種別 町村名	被 害 面 積				保 險 金 額	實 支 拂 保 險 金
	7割以上 10割	5割以上7割未満	3割以上5割未満	合 計		
上川湖村	61.000	61.000	195.000	317.000	389.08	314.38
下川湖村	227.000	251.000	402.000	880.000	1,312.94	1,060.86
南橋村	177.000	122.000	293.000	592.000	983.96	795.04
富士見村	71.000	162.000	168.000	401.000	547.33	447.24
芳賀村	43.200	61.900	35.900	141.000	245.38	198.27
木瀬村	11.400	79.000	299.000	389.400	279.70	226.00
荒砥村	52.200	168.600	256.000	476.800	507.88	410.37
大胡町	111.200	104.300	135.000	350.500	591.30	477.77
粕川村	18.000	17.000	8.000	43.000	88.92	71.85
黒保根村	51.400	26.500	24.900	102.800	454.72	367.41
東村	2.000	17.000	53.000	72.000	105.91	85.58
合 計	825.400	1,070.300	1,869.800	3,765.500	5,507.12	4,419.77

群馬高崎農業保險組合

種別 町村名	被 害 面 積				保 險 金 額	實 支 拂 保 險 金
	7割以上 10割	5割以上7割未満	3割以上5割未満	合 計		
倉賀野町	14.318	27.116	18.119	59.623	184.50	184.50
岩鼻村	234.321	181.315	240.012	655.718	2,365.98	2,365.98
大類村	347.000	190.000	284.000	821.000	3,255.01	3,255.01
瀧川村	316.718	311.520	212.112	840.420	3,235.01	3,235.01
京ヶ島村	22.505	121.119	150.317	294.011	588.00	588.00
東村	40.000	80.000	143.000	263.000	616.20	616.20
元總社村	20.000	20.000	24.000	64.000	215.60	215.60
新高尾村	—	2.220	1.015	3.305	6.15	6.15
中川村	—	4.025	15.709	19.804	24.91	24.91
六郷村	46.705	89.121	71.911	207.807	614.99	614.99
長野村	21.600	38.500	46.400	106.500	291.34	291.34
久留馬村	47.300	44.000	143.600	234.900	589.30	589.30
室田町	2.000	1.000	63.300	66.300	80.21	80.21
倉田村	—	53.100	140.300	193.400	259.77	259.77
車郷村	12.000	47.000	225.300	284.300	419.01	419.01
箕輪町	48.400	11.700	15.200	75.300	396.29	396.29
相馬村	1.700	5.500	595.600	602.800	647.53	647.53
上郷村	—	58.000	199.000	257.000	329.50	329.50

種別 町村名	被 害 面 積				保 險 金 額	實 支 拂 保 險 金
	7割以上 10割	5割以上7割未満	3割以上5割未満	合 計		
堤ヶ岡村	12.712	40.822	88.326	142.000	273.72	273.72
國府村	67.100	86.200	346.900	500.200	1,032.69	1,032.69
總社町	20.500	17.900	18.000	56.400	208.53	208.53
金古町	6.500	18.800	37.700	63.000	127.64	127.64
清里村	80.000	39.000	232.000	351.000	906.15	906.15
駒寄村	—	1.600	96.400	98.000	100.00	100.00
古巻村	10.500	15.700	6.200	32.400	118.48	118.48
明治村	11.005	30.011	31.723	72.809	180.10	180.10
桃井村	30.200	16.500	248.400	295.100	506.88	506.88
豊秋村	7.200	1.200	3.600	12.000	59.07	59.07
濫川町	—	—	—	—	—	—
伊香保町	2.300	2.300	3.200	7.800	25.22	25.22
金島村	—	—	12.700	12.700	12.70	12.70
長尾村	21.600	4.900	12.800	39.300	182.14	182.14
白郷井村	99.326	50.914	32.900	183.210	876.03	876.03
小野上村	—	—	—	—	—	—
高崎市	1.602	21.929	102.302	125.903	163.56	163.56
合 計	1,545.322	1,633.502	3,862.326	7,041.220	18,892.21	18,892.21

邑樂郡農業保險組合

種別 町村名	被 害 面 積				保 險 金 額	實 支 拂 保 險 金
	7割以上 10割	5割以上7割未満	3割以上5割未満	合 計		
西谷田村	—	—	16.300	16.300	16.30	14.95
海老瀬村	—	10.526	89.615	100.211	113.47	104.10
大箇野村	—	—	38.703	38.703	38.71	35.51
佐貫村	500	15.015	70.119	85.704	107.68	98.80
三野谷村	6.700	1.815	11.008	19.523	64.29	58.99
富永村	4.700	8.600	93.315	106.615	147.15	135.01
永樂村	—	27.309	114.926	142.305	176.47	161.92
大川村	29.721	70.708	192.302	292.801	569.64	522.68
多々良村	—	—	14.500	14.500	14.50	13.30
渡瀬村	—	—	40.529	40.529	40.59	37.24
合 計	41.621	134.113	681.527	857.401	1,288.80	1,182.50

水 稻 / 部

勢多郡農業保險組合

町村名	被 害 面 積				保 險 金 額	實 支 拂 保 險 金
	7割以上 10割	5割以上 7割未満	3割以上 5割未満	合 計		
雨 橋 村	6.100	13.500	6.900	26.500	124.55	100.63
富 士 見 村	21.000	33.000	69.000	123.000	514.54	415.74
芳 賀 村	—	3.700	—	3.700	16.65	13.45
荒 砥 村	472.200	776.400	704.600	1,953.200	8,960.47	7,240.06
大 胡 町	71.000	127.000	210.000	408.000	1,281.29	1,035.28
粕 川 村	184.900	386.600	481.800	1,053.300	3,744.21	3,025.32
黒 保 根 村	21.100	22.500	77.600	121.200	453.99	366.82
東 村	6.000	—	—	6.000	87.96	71.07
合 計	782.300	1,362.700	1,549.900	3,694.900	15,183.66	12,268.37

群馬郡農業保險組合

町村名	被 害 面 積				保 險 金 額	實 支 拂 保 險 金
	7割以上 10割	5割以上 7割未満	3割以上 5割未満	合 計		
岩 鼻 村	6.616	20.316	23.920	50.922	174.02	133.79
新 高 尾 村	7.021	808	5.522	13.421	100.89	77.57
中 川 村	147.506	47.206	38.014	232.725	1,993.55	1,532.73
倉 田 村	3.000	7.300	5.700	16.000	76.71	58.98
箕 輪 町	40.500	61.900	59.700	162.100	716.70	551.03
相 馬 村	33.400	51.600	31.200	116.200	631.14	485.25
上 郊 村	100.800	152.700	140.100	393.600	1,884.24	1,448.68
堤 ヶ 岡 村	525.700	91.629	32.618	650.017	6,687.85	5,141.90
國 府 村	7.122	5.215	800	13.207	102.85	79.07
徳 社 町	55.706	—	—	55.706	816.85	628.03
金 古 町	29.600	10.000	11.500	51.300	427.47	328.66
清 里 村	8.100	9.200	21.400	38.700	176.98	136.07
古 巻 村	3.500	6.600	6.700	16.800	75.76	58.25
明 治 村	12.400	15.100	17.200	44.700	172.14	132.35
金 島 村	62.206	93.801	238.728	394.805	1,135.05	872.68
長 尾 村	6.400	19.300	156.900	182.600	348.55	267.98
白 鳩 井 村	—	—	9.700	9.700	10.90	8.38
合 計	1,049.717	593.014	799.912	2,442.713	15,531.65	11,941.40

邑樂郡農業保險組合

町村名	被 害 面 積				保 險 金 額	實 支 拂 保 險 金
	7割以上 10割	5割以上 7割未満	3割以上 5割未満	合 計		
館 林 町	16.029	7.628	4.503	28.300	160.32	147.10
郷 谷 村	5.300	5.400	1.100	11.800	56.56	51.90
大 島 村	3.803	—	—	3.803	48.05	44.09
西 谷 田 村	7.015	15.906	6.215	29.206	132.27	121.36
大 箇 野 村	—	13.021	—	13.021	56.50	51.83
伊 奈 良 村	4.706	26.906	18.122	49.804	197.20	180.96
赤 羽 村	259.009	59.901	62.128	381.108	3,485.72	3,198.35
千 江 田 村	2.918	6.503	115.317	124.808	259.16	237.80
佐 實 村	810	4.307	2.400	7.517	28.61	26.25
六 郷 村	119.021	131.907	68.301	319.229	1,627.30	1,493.15
三 野 谷 村	23.000	500	—	23.500	192.40	176.54
富 永 村	1.000	—	76.600	77.600	123.28	113.11
永 樂 村	—	700	40.322	41.022	46.74	42.88
長 柄 村	—	33.125	12.804	45.929	145.55	133.55
高 島 村	147.018	216.216	51.400	414.704	2,580.74	2,367.98
中 野 村	222.308	55.409	18.928	296.715	2,546.65	2,336.70
多 々 良 村	46.209	12.921	1.513	60.713	655.44	601.42
渡 瀬 村	3.205	—	—	3.205	47.15	43.26
合 計	861.701	590.700	480.003	1,932.404	12,389.64	11,363.23

利根郡農業保險組合

町村名	被 害 面 積				保 險 金 額	實 支 拂 保 險 金
	7割以上 10割	5割以上 7割未満	3割以上 5割未満	合 計		
沼 田 町	—	—	14.813	14.813	20.99	18.22
利 南 村	13.123	7.629	7.105	27.927	161.52	140.15
白 澤 村	7.624	4.422	95.621	107.807	219.62	190.57
東 片 品 村	800	—	2.714	3.514	11.35	9.85
川 邊 村	1.806	300	11.419	13.525	50.95	44.21
池 田 村	300	1.706	113.514	115.520	164.22	142.50
池 田 村	6.214	18.311	113.805	138.400	274.73	238.38
薄 根 村	6.100	66.700	183.500	256.300	568.41	493.21
古 馬 牧 村	229	3.602	31.828	35.729	51.63	44.80
水 上 村	12.909	6.622	2.200	21.801	205.79	178.57
桃 野 村	42.500	54.000	103.400	199.900	753.31	653.64
新 治 村	11.719	13.900	43.806	69.427	259.60	225.26
川 田 村	4.004	1.503	148.609	154.116	286.00	248.16
久 呂 保 村	2.309	716	200	3.225	28.68	24.89
糸 之 瀬 村	9.200	2.800	2.000	14.000	104.31	90.51
赤 城 根 村	2.608	—	—	2.608	23.84	20.69
合 計	121.725	182.421	874.816	1,179.102	3,184.95	2,763.61

碓氷郡農業保險組合

種別 町村名	被害面積				保險金額	實支拂保險金
	7割以上10割	5割以上7割未満	3割以上5割未満	合計		
安中町	3,600	3,700	2,600	9,900	42.55	42.55
原市町	19,700	17,500	9,400	46,600	304.99	304.99
松井田町	5,200	10,100	3,100	18,400	93.96	93.96
白井町	25,500	22,300	11,200	59,000	360.85	360.85
坂本町	5,200	6,600	8,300	20,100	114.41	114.41
西横野村	39,000	15,500	34,000	88,500	586.60	586.60
磯部町	6,400	9,400	11,400	27,200	110.97	110.97
東横野村	14,600	14,700	31,400	60,700	286.86	286.86
岩野谷村	6,900	14,900	13,700	35,500	171.56	171.56
板鼻町	3,800	5,300	3,800	12,900	49.41	49.41
八幡村	30,000	13,600	17,400	61,000	468.60	468.60
里見村	1,700	600	600	2,900	22.34	22.34
秋間村	10,100	19,200	42,900	71,200	243.04	243.04
後開村	5,100	11,300	9,700	26,100	99.31	99.31
九十九村	2,600	10,400	10,300	23,300	75.27	75.27
細野村	16,400	14,800	12,600	43,800	214.43	214.43
鳥淵村	16,600	2,400	300	19,300	247.42	247.42
合計	212,400	192,300	221,700	626,400	3,492.57	3,492.57

多野郡農業保險組合

種別 町村名	被害面積				保險金額	實支拂保險金
	7割以上10割	5割以上7割未満	3割以上5割未満	合計		
藤岡町	2,500	13,013	21,402	36,915	100.07	100.07
八幡村	2,420	—	507	2,927	21.97	21.98
平井村	1,300	3,200	4,400	8,900	39.10	39.10
鬼石町	900	1,500	—	2,400	9.96	9.96
三波川村	500	—	—	500	7.33	7.33
吉井町	1,600	425	1,623	3,718	15.15	15.15
入野村	6,000	7,408	16,013	29,421	117.83	117.83
日野村	3,709	—	5,017	8,726	56.42	56.42
合計	18,929	25,616	49,102	93,717	367.83	367.83

水田小作料ノ部

勢多郡農業保險組合

種別 町村名	被害面積				保險金額	實支拂保險金
	7割以上10割	5割以上7割未満	3割以上5割未満	合計		
南橋村	2,700	6,500	5,000	14,200	39.41	31.84
富士見村	4,000	14,000	19,000	37,000	79.82	64.49
荒砥村	242,200	339,800	325,100	907,100	2,864.97	2,314.90
大胡町	54,000	101,000	128,000	283,000	751.07	606.86
粕川村	122,600	204,600	310,700	637,900	1,669.70	1,349.12
黒保根村	8,300	12,500	22,800	43,600	111.75	90.29
合計	433,800	678,400	810,600	1,922,800	5,516.72	4,457.60

群馬高崎農業保險組合

種別 町村名	被害面積				保險金額	實支拂保險金
	7割以上10割	5割以上7割未満	3割以上5割未満	合計		
岩鼻村	3,512	11,200	12,005	26,717	63.15	48.55
新高尾村	—	—	305	305	31	24
中川村	55,327	16,425	14,508	86,401	457.61	351.83
倉田村	1,300	300	1,300	2,900	11.49	8.84
箕輪町	11,900	31,900	36,100	79,900	195.09	149.99
相馬村	8,600	19,400	4,500	32,500	111.18	85.48
上郷村	43,700	72,800	51,800	168,300	535.92	412.04
堤ヶ岡村	191,411	36,215	12,017	239,713	1,496.84	1,150.83
國府村	3,028	1,800	800	5,628	27.52	21.16
金古町	2,100	2,800	—	4,900	21.69	16.68
清里村	2,400	4,300	10,800	17,500	38.06	29.26
古巻村	—	6,500	3,800	10,300	18.42	14.16
明治村	9,500	12,200	14,900	36,600	111.98	86.10
金島村	45,919	75,217	180,615	301,821	686.83	528.10
長尾村	800	12,600	111,700	125,100	145.91	112.18
白鳩井村	—	—	8,500	8,500	850	6.54
合計	379,707	303,728	463,720	1,147,225	3,930.55	3,021.98

邑樂郡農業保險組合

種別 町村名	被 害 面 積				保 險 金 額	實 支 拂 保 險 金
	7割以上 10割	5割以上7割未満	3割以上5割未満	合 計		
館 林 町	13,229	6,719	4,503	24,521	117.18	107.52
柳 谷 村	5,200	3,400	900	9,500	46.66	42.81
大 島 村	724	—	—	724	5.71	5.24
西 谷 田 村	5,315	6,200	2,015	13,600	55.21	50.65
大 箇 野 村	—	1,603	—	1,603	3.62	3.32
伊 奈 良 村	802	9,225	2,614	12,711	29.43	27.01
赤 羽 村	65,611	20,004	15,302	100,917	541.44	496.81
千 江 田 村	200	208	40,517	40,925	42.52	39.02
佐 賀 村	—	2,407	2,400	4,807	7.85	7.20
六 郷 村	84,326	82,501	44,305	211,202	848.49	778.54
三 野 谷 村	20,017	—	—	20,017	147.01	134.89
富 永 村	—	—	36,115	36,115	36.15	33.16
永 樂 村	—	—	11,407	11,407	11.42	10.48
長 柄 村	—	9,217	5,908	15,125	26.74	24.54
高 島 村	67,029	68,027	19,608	154,804	664.63	609.84
中 野 村	111,218	29,602	11,213	152,103	893.38	819.73
多 々 良 村	2,616	2,222	—	4,908	24.55	22.53
合 計	376,707	241,615	197,017	815,403	3,501.99	3,213.30

利根郡農業保險組合

種別 町村名	被 害 面 積				保 險 金 額	實 支 拂 保 險 金
	7割以上 10割	5割以上7割未満	3割以上5割未満	合 計		
沼 田 町	—	—	4,501	4,501	4.50	3.91
利 南 村	9,103	5,913	4,000	19,016	84.14	73.01
白 澤 村	3,716	2,900	66,528	73,214	100.62	87.31
東 片 品 村	813	—	—	813	6.18	5.37
川 場 村	2,708	—	—	2,708	19.98	17.34
池 田 村	300	700	60,611	61,611	64.39	55.88
池 田 村	1,300	5,315	41,412	48,027	62.99	54.66
池 田 村	2,000	13,900	49,100	65,000	95.03	82.46
古 馬 牧 村	—	—	7,816	7,816	7.85	6.82
水 上 村	2,013	800	1,400	4,213	18.17	15.77
桃 野 村	28,000	20,900	47,200	96,100	299.46	259.84
新 治 村	3,522	8,009	18,719	30,320	63.01	54.68
川 田 村	604	—	35,319	35,923	39.85	34.58
久 呂 保 村	2,800	416	—	3,216	21.54	18.69
永 之 瀬 村	3,400	2,200	2,000	7,600	31.87	27.66
赤 城 根 村	2,000	—	—	2,000	14.66	12.72
合 計	62,419	61,123	338,816	462,428	934.24	810.70

碓氷郡農業保險組合

種別 町村名	被 害 面 積				保 險 金 額	實 支 拂 保 險 金
	7割以上 10割	5割以上7割未満	3割以上5割未満	合 計		
安 中 町	3,100	3,000	2,600	8,700	32.07	32.07
原 市 町	6,700	11,400	6,600	24,700	81.36	81.36
松 井 田 町	1,900	8,300	1,300	11,500	33.89	33.89
白 井 町	13,000	10,500	7,500	31,000	126.41	126.41
坂 本 町	400	1,900	900	3,200	8.10	8.10
西 横 野 村	12,400	5,800	22,500	40,700	126.44	126.44
磯 部 町	4,400	5,600	3,100	13,100	47.95	47.95
東 横 野 村	3,600	6,100	16,000	25,700	56.10	56.10
岩 野 谷 村	1,700	4,300	1,900	7,900	24.03	24.03
板 鼻 町	3,300	5,000	2,300	10,600	37.73	37.73
八 幡 村	6,500	3,400	11,900	21,800	67.19	67.19
里 見 村	—	600	—	600	1.35	1.35
秋 間 村	2,200	5,200	19,600	27,000	47.42	47.42
後 閑 村	1,800	5,800	700	8,300	26.94	26.94
九 十 九 村	2,100	6,800	4,100	13,000	34.79	34.79
細 野 村	11,600	11,800	6,200	29,600	117.77	117.77
鳥 淵 村	1,000	—	—	1,000	7.33	7.33
合 計	75,700	95,500	107,200	278,400	876.87	876.87

多野郡農業保險組合

種別 町村名	被 害 面 積				保 險 金 額	實 支 拂 保 險 金
	7割以上 10割	5割以上7割未満	3割以上5割未満	合 計		
藤 岡 町	2,500	6,214	5,701	14,415	38.07	38.07
八 幡 村	2,023	—	—	2,023	15.22	15.22
平 井 村	—	1,400	—	1,400	3.15	3.15
鬼 石 町	900	1,500	—	2,400	9.96	9.96
吉 井 町	1,600	425	1,000	3,025	13.80	13.80
入 野 村	2,100	6,500	5,600	14,200	35.61	35.61
日 野 村	415	—	5,017	5,502	8.34	8.34
合 計	9,608	16,109	17,318	43,105	124.15	124.15

附表 (一)

昭和十五年度組合別純保險料率及附加保險料率

種別 組合名	水 稻		桑 葉		麥		聯合會ノ適要スベキ 附加再保險料率			備 考
	純保險 料率	附加保 險料率	純保險 料率	附加保 險料率	純保險 料率	附加保 險料率	水 稻	桑 葉	麥	
勢多郡 農業保險組合	0.682	0.317	1.909	0.634	0.682	0.634	0.226	0.452	0.452	1. 保險金額ハ 水稻桑葉14區66錢 (但シ勢多郡ノイ)
群馬高崎 農業保險組合	0.954	0.228	1.909	0.228	0.818	0.457	0.162	0.162	0.325	(桑葉7區33錢)
邑樂郡 農業保險組合	1.227	0.305	1.978	0.305	0.818	0.611	0.218	0.218	0.436	麥及水田小作料7 圓33錢トス
利根郡 農業保險組合	0.682	0.558	—	—	0.818	1.117	0.398	—	0.797	2. 聯合會ノ再保險 金額ハ組合ノ70% トス
碓氷郡 農業保險組合	1.023	0.596	—	—	0.818	1.192	0.425	—	0.851	3. 聯合會ノ純再保 險料率ハ組合ト同 率トス
多野郡 農業保險組合	1.909	06.82	—	—	0.818	1.364	0.487	—	0.974	

附表 (二)

昭和十五年度本縣ニ於ケル旱魃狀況

(1) 麥作期間ノ降水量

月 別	平年降水量	本年降水量	平年對本年	備 考
1 1 月	47.2	24.5	52	11
1 2 月	27.4	0.0	00	0
1 月	24.3	0.4	2	7
2 月	43.5	29.8	69	9
3 月	57.7	10.9	19	9
4 月	87.4	41.5	47	12
5 月	107.1	26.8	25	10
計	394.6	133.9	34	

(2) 近縣ノ降水狀況 (自10月-4月)

測候所名	降水總量(耗)	東京對比較	降水日數	同上比較	備 考
東 京	527	100	66	100	
水 戸	438	83	58	87	
甲 府	343	65	54	81	
長 野	315	60	92	139	
群 谷	280	53	40	60	
宇 宮	300	57	54	81	
前 橋	240	46	38	57	

備考 10月ノ降水量ハ平年128.5耗 本年132.4耗ニテ平年ニ比シ稍多シ

昭和十六年九月二十五日印刷  
昭和十六年九月三十日發行

群馬縣前橋市曲輪町乙六九  
群馬縣農業保險組合聯合會

代表者 内田 鷹 助

高崎市九藏町一〇三

印刷者 吉田 吉 次 郎

高崎市九藏町一〇三

印刷所 精真社印刷所

電話三四〇

特253  
873

終