

官報(和文)一語に付六錢
私報(和文)一語に付八錢
私報(英文)一語に付八錢

慶弔電報

慶弔電報は慶弔、弔慰、年賀の三種類に分たれ居れるが料金は何れも左の通り
一、例文電報
同一市町村相互間 十五銭
其他内地相互間 三十銭
内地と朝鮮、臺灣、樺太、南洋群島間 四十銭
朝鮮群島間 四十銭

電信

至急(和文)別使配送料マナ
親戚(ウナ)受信人拂マナ
照根(ムニ)解船配達ハホ
追尾(ムニ)返信料前納ナホ
再送(ナチ)別使配達マツ
局待(ヤム)同文マヨ
時間外ララ留置ムナ
電話送達(ムチ)ムナ
電信受付時間 自二月一日至十月卅一日自午前六時至午後八時自十一月一日至二月末日自午前七時至午後八時、無集配三等局自午前七時至午後八時同自午後八時至午後八時

電話

(一) 電話使用料

Table with columns for '種類', '基本料', '度敷料', '増設料', etc. detailing telephone rates for various services and regions.

Table with columns for '種類', '料', '金' detailing other telephone charges like '臨時加入電話' and '増設料'.

臨時加入電話: 臨時電話とは、短期間電話が必要の場合、加入期間、三十日以内、申込手續、必要の五日前に迄申し至急の場合に別料金(一)加入料、三十圓、(二)附加加入料、十圓、(三)使用料、増設電話機一箇毎に、三圓、(四)加入期間最初三日間は無料、加入期間四日より日額、三圓。

Table for '日滿及外地通話料' and '國際電話通話料' with columns for '種類', '料', '金' and '時間'.

航空郵便

航空郵便線路: 東京—大阪—福岡—釜山—京城—新義州—平壤—大連—奉天—新京—ハルビン—チチハル—ハラル—萬州里—東京—新潟—大阪—高松—松山—東京—下田—清水(夏季のみ)福岡—臺北。

Table with columns for '種類', '重量', '料', '金' detailing air mail rates for various items and regions.

郵便爲替

制限: 通常爲替證書一枚金三百圓、電信爲替同金五百圓、小爲替同金二十圓(注意)通常爲替及小爲替の金額は錢位爲未滿、電信爲替の金額は圓位未滿の端數を付するを得ず、又郵便爲替の差出人及受取人は各一名に限る。
通常爲替: 二十圓迄十五銭、五十圓迄二十五銭、百圓迄三十五銭、百五十圓迄四十五銭、二百圓迄五十五銭、二百五十圓迄六十五銭、三百圓迄七十五銭。
電信爲替: 二十圓迄五十銭、五十圓迄七十銭、百圓迄九十銭、百五十圓迄一百一十銭、二百圓迄一百三十銭、二百五十圓迄一百五十銭、三百圓迄一百七十銭、三百五十圓迄一百九十銭、四百圓迄二百一十銭、四百五十圓迄二百三十銭、五百圓迄二百五十銭。
小爲替: 一圓迄三銭、五圓迄七銭、十圓迄十一銭、十五圓迄十三銭。

米國、カナダ、メキシコの括弧内料金は日曜日料金又英國及獨逸の括弧内料金は土曜日料金とす、同「クリスマス」及新年祝賀國際電話に對しては別に低額料金制あり

船舶通話料(三分間)

秩父丸(日本郵船) 自三、〇〇〇
船舶の位置に依り料金に差違あり、至急通話料は右料金の二倍

度量衡

メートル法 尺貫法
メートル(米) 一尺 三〇〇〇
ミリメートル(毫) 一分一 三〇
センチメートル(厘) 百分一 三
デシメートル(分) 十分一 三
キロメートル(千) 一〇〇〇 三〇〇〇
海里 一、八五二 三
平方メートル 一平方尺 六、三〇〇
土一アール 百平方尺 三、〇〇〇
地一ヘクタール 百アール 三〇、〇〇〇

立方メートル 三立方尺 三〇
(液體瓦斯體積物状物)
リットル 立方デシリ 三
リットル 千分一 〇、〇〇三
リットル 千リットル 三〇〇

グラム (瓦) 二分六六六
キログラム (庇) 〇、三三三
トン 千キログラム 三、三三三
尺 〇、三〇三
町 〇、三〇三
歩 〇、三〇三
升 〇、三〇三
斤 〇、三〇三
時 〇、三〇三
ヤード 〇、三〇三
フランスス 〇、三〇三
英、一、〇一六

鐵道

鐵道省では六月一日から定期乗車券、乗車券通用期間、團體割引その他にわたり改正することに決

定してゐるので、本報には現行のものゝ掲載を見合せ、たゞ改正を見ぬもの一二を録して置く

小荷物運賃

重 秤 秤 秤 秤 秤 秤
一 二 三 四 五 六 七 八 九 十
一 二 三 四 五 六 七 八 九 十

宅 扱

譯か合同運送店へ電話なり口頭で申込み住宅まで集めに來る。運賃は生活に必要な品は特別賃率、その他は普通賃率である。普通賃率は重三〇斤迄八割、六十斤迄の區間が三十六割。特別賃率は重三十斤迄約八割、百四十斤迄が四十割、以上距離の延長に従ひ遞次に割増しとなる

昭和十二年五月十日發行
山陽合同新聞第一萬九千五百二十七號附録
發行兼編輯印刷人 岡藤 二郎
岡山市東中山下四十番地
發行所 株式合同新聞社

呉服は まるてん
御婚禮 衣裳

高原呉服店

岡山市 上之町
電話 二二六四番
六五二四番



375
357

岡山 茶寮

掛紙に注意

カモ井の殺蟲剤

強力殺虫液・芳香・人畜無害

カモ井のキリメツ

カモ井のハイトリ紙

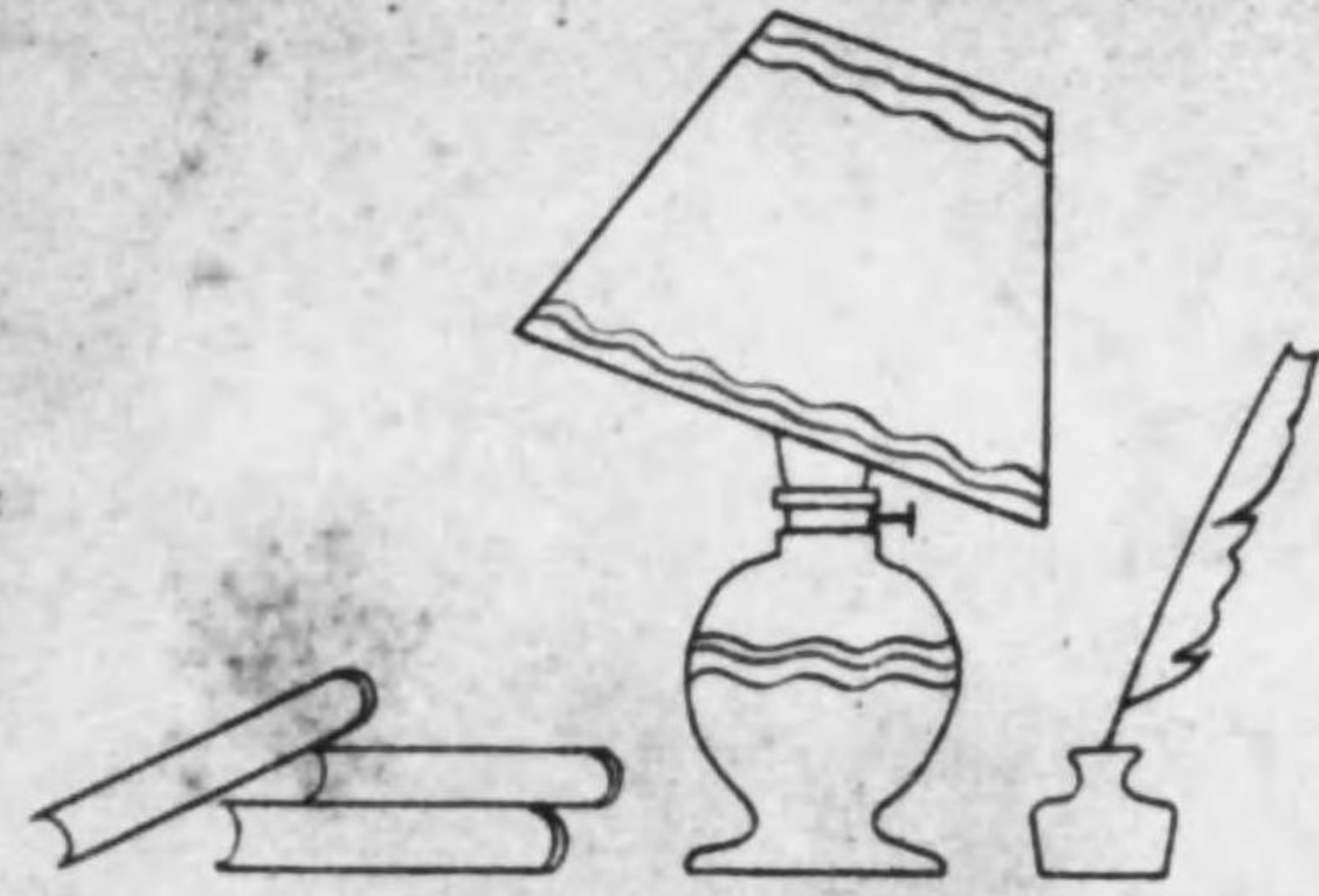
カモ井のリボンハイトリ

十本六死函入



カモ井のハイトリ紙

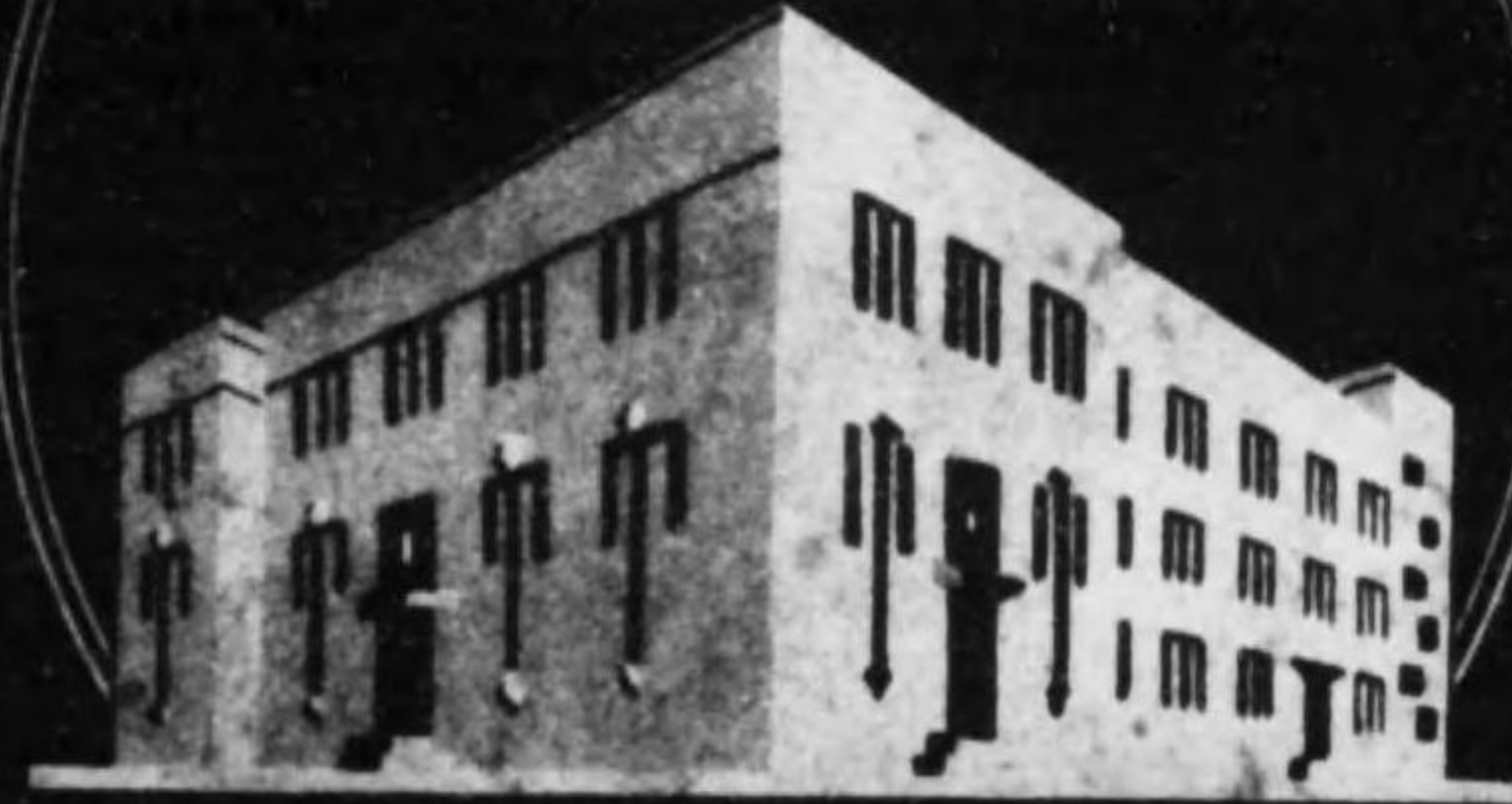
明治二十五年三月十七日
第三種郵便物認可
昭和二十五年五月十七日
第九千五百二十七號附錄



終

株式會社

中國銀行



市山岡・店本