

始



佐賀縣統計速報

米昭和六年
作

142
723

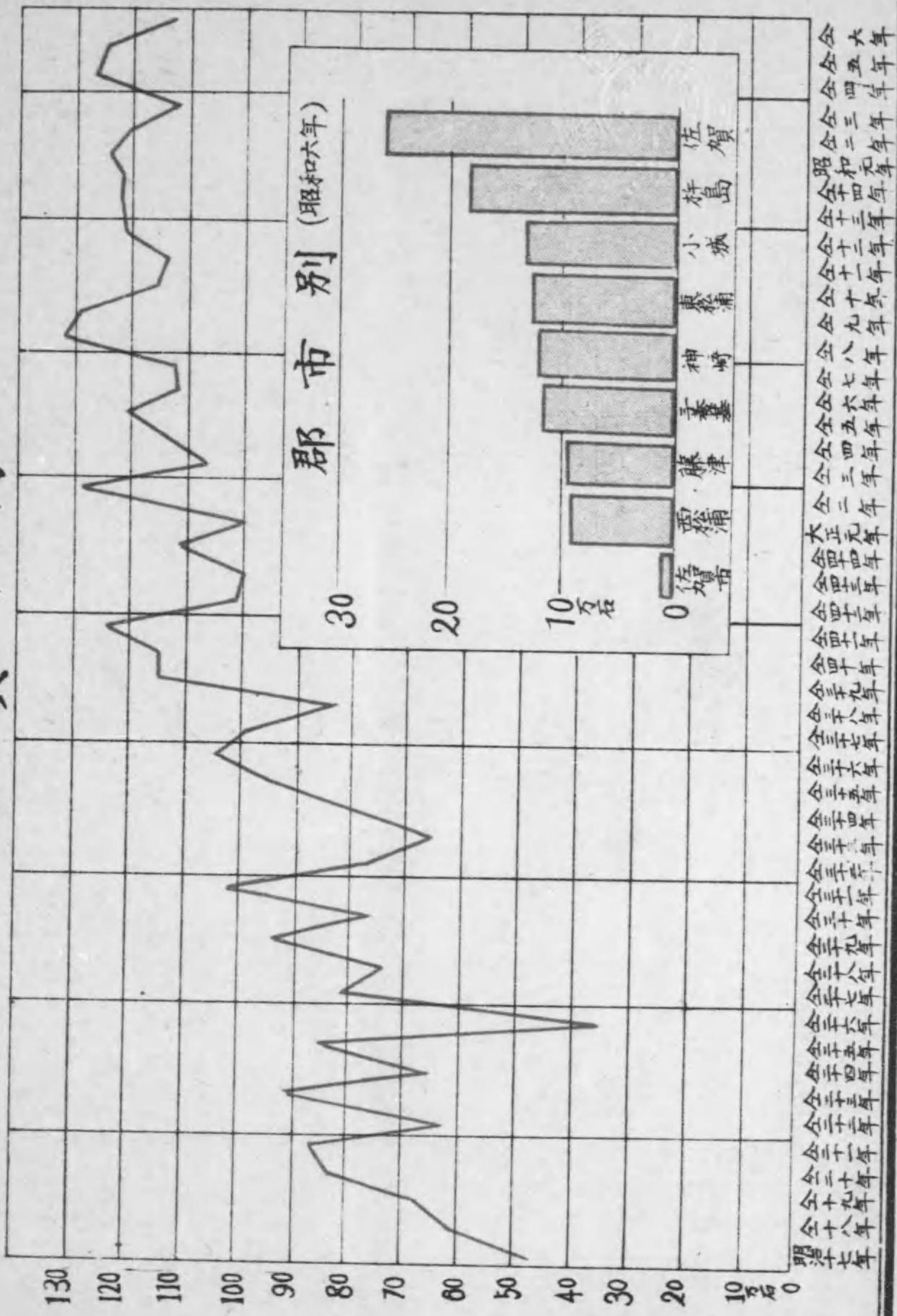
昭和六年

佐賀縣統計速報

米作

佐賀縣知事官房統計課

米實收高



昭
七
年
全
十
八
年
全
十
九
年
全
二
十
年
全
二
十
一
年
全
二
十
二
年
全
二
十
三
年
全
二
十
四
年
全
二
十
五
年
全
二
十
六
年
全
二
十
七
年
全
二
十
八
年
全
二
十
九
年
全
三
十
年
全
三
十
一
年
全
三
十
二
年
全
三
十
三
年
全
三
十
四
年
全
三
十
五
年
全
三
十
六
年
全
三
十
七
年
全
三
十
八
年
全
三
十
九
年
全
四
十
年
全
四
十
一
年
全
四
十
二
年
全
四
十
三
年
全
四
十
四
年
全
四
十
五
年
全
四
十
六
年
全
四
十
七
年
全
四
十
八
年
全
四
十
九
年
全
五
十
年
全
五
十
一
年
全
五
十
二
年
全
五
十
三
年
全
五
十
四
年
全
五
十
五
年
全
五
十
六
年
全
五
十
七
年
全
五
十
八
年
全
五
十
九
年
全
六
十
年
全
六
十
一
年
全
六
十
二
年
全
六
十
三
年
全
六
十
四
年
全
六
十
五
年
全
六
十
六
年
全
六
十
七
年
全
六
十
八
年
全
六
十
九
年
全
七
十
年
全
七
十
一
年
全
七
十
二
年
全
七
十
三
年
全
七
十
四
年
全
七
十
五
年
全
七
十
六
年
全
七
十
七
年
全
七
十
八
年
全
七
十
九
年
全
八
十
年
全
八
十
一
年
全
八
十
二
年
全
八
十
三
年
全
八
十
四
年
全
八
十
五
年
全
八
十
六
年
全
八
十
七
年
全
八
十
八
年
全
八
十
九
年
全
九
十
年
全
九
十
一
年
全
九
十
二
年
全
九
十
三
年
全
九
十
四
年
全
九
十
五
年
全
九
十
六
年
全
九
十
七
年
全
九
十
八
年
全
九
十
九
年
全
一
十
年
全
一
十
一
年
全
一
十
二
年
全
一
十
三
年
全
一
十
四
年
全
一
十
五
年
全
一
十
六
年
全
一
十
七
年
全
一
十
八
年
全
一
十
九
年
全
二
十
年

14.21-723



緒言

時勢ノ進展ニ伴ヒ統計ノ需要愈々緊要ノ度ヲ加ヘツ、アリ然ルニ定期刊行ノ縣統計書ハ編成ノ關係上遅延スルヲ以テ茲ニ縣下主要物産ニ就キ速報ヲ編纂シ其ノ需要ノ一端ニ供スベク昭和六年米作ヲ上梓シ參考ニ資スルモノナリ

目次

- 第一 佐賀縣米作累年..... 1
- 第二 佐賀縣米作指數..... 3
- 第三 米作累年郡市別..... 5
- 第四 佐賀縣昭和六年米作..... 11
- 第五 昭和六年米作市町村別..... 13

附錄

- 本縣米收穫高ト縣外輸出高トノ比較..... 16
- 米麥收穫消費比較..... 17



第一 佐 賀 縣

	作 付 反 別							收		
	總數	水 稻		陸 稻		總數	水 稻			
	總數	粳米	糯米	總數	粳米	糯米	總數	粳米	糯米	
大正 7	52,566.6	45,522.0	6,797.1	247.5	1,124,055	1,121,396	980,738			
8	52,841.3	45,963.4	6,616.6	261.3	1,319,751	1,315,612	1,152,585			
9	53,005.7	46,479.2	6,250.4	276.1	1,295,916	1,291,646	1,141,605			
10	53,101.0	46,320.4	6,546.9	233.7	1,163,299	1,160,921	1,019,691			
11	53,046.3	45,974.1	6,893.1	179.1	1,149,765	1,148,550	1,008,147			
12	52,960.2	46,374.3	6,466.2	119.7	1,201,307	1,200,406	1,057,193			
13	52,821.8	46,657.6	6,060.6	103.6	1,217,889	1,216,800	1,083,294			
14	52,966.0	46,748.6	6,131.2	86.2	1,217,893	1,217,055	1,078,223			
昭和 1	53,002.7	46,803.0	6,121.0	78.7	1,251,832	1,250,947	1,111,814			
2	53,137.9	47,208.5	5,852.1	77.3	1,208,333	1,207,369	1,077,548			
3	53,288.2	46,669.7	6,532.0	86.5	1,111,250	1,110,105	970,199			
4	54,575.5	47,653.1	6,838.6	83.8	1,273,865	1,273,255	1,110,009			
5	54,392.2	48,003.9	6,298.4	89.9	1,267,752	1,266,717	1,129,892			
6	54,505.0	47,519.1	6,890.0	95.9	1,127,941	1,127,006	988,223			

	價 額						
	總數	水 稻		陸 稻		總數	水 稻
	總數	粳米	糯米	總數	粳米	糯米	總數
大正 7	32,460,895	28,278,541	4,112,221	70,133			
8	55,980,123	48,684,401	7,129,313	166,409			
9	56,230,754	49,469,042	6,582,521	179,191			
10	41,998,479	35,764,667	6,152,026	81,786			
11	28,530,986	24,739,826	3,763,921	27,239			
12	36,513,472	31,850,824	4,638,281	24,367			
13	45,894,494	40,166,230	5,688,220	40,044	16,622	23,422	
14	41,345,121	36,329,497	4,988,569	27,055	8,048	19,007	
昭和 1	39,890,910	35,093,697	4,769,566	27,647	7,372	20,275	
2	34,156,057	29,874,717	4,254,009	27,331	6,513	20,818	
3	30,267,070	25,595,588	4,640,578	30,904	9,487	21,417	
4	33,929,273	29,009,119	4,903,087	17,067	2,720	14,347	
5	22,351,763	19,721,326	2,613,035	17,402	2,847	14,555	
6	18,532,067	15,875,208	2,641,145	15,714	2,395	13,319	

米 作 果 年

2

獲 高 稻	一 反 步 收 獲 高			總平均	水 稻			陸 稻		
	糯 米	總 數	粳 米		糯 米	平均	粳 米	糯 米	平均	粳 米
140,658				2,138	2,145	2,154	2,069			1,074
163,027				2,498	2,502	2,508	2,464			1,584
150,041				2,445	2,450	2,450	2,401			1,547
141,230				2,191	2,189	2,201	2,157			1,017
140,403				2,167	2,173	2,193	2,035			678
143,213			901	2,268	2,272	2,280	2,215			753
133,536	1,089	471	618	2,306	2,308	2,322	2,203	1,051	1,086	1,039
138,832	838	269	569	2,299	2,302	2,306	2,264	974	964	976
139,133	885	259	626	2,362	2,368	2,376	2,273	1,125	1,167	1,108
129,821	964	264	700	2,274	2,319	2,332	2,218	1,247	1,282	1,235
139,906	1,145	397	748	2,085	2,087	2,079	2,142	1,328	1,428	1,279
163,246	610	109	501	2,334	2,337	2,329	2,387	728	637	751
136,825	1,035	174	861	2,331	2,333	2,354	2,172	1,151	1,426	1,108
138,783	935	153	782	2,042	2,045	2,080	2,014	975	1,195	941

總 平 均	一 石 = 付 價 格							前五ヶ年平均 收穫 高
	水 稻			陸 稻			糯 米	
	平 均	粳 米	糯 米	平 均	粳 米	糯 米		
28.88	28.88	28.83	29.24			26.38	1,163,214	
42.42	42.42	42.24	43.73			40.45	1,130,493	
43.39	43.40	43.33	43.87			41.97	1,181,852	
36.10	36.11	35.07	43.56			34.38	1,213,787	
24.81	24.82	24.54	26.81			22.42	1,203,209	
30.39	30.40	30.13	32.39			27.04	1,210,557	
37.68	37.68	37.08	42.60	36.77	35.29	37.90	1,226,008	
33.95	33.95	33.69	35.93	32.29	29.92	33.40	1,205,635	
31.87	31.87	31.56	34.28	31.24	28.46	32.39	1,190,031	
28.27	28.27	27.72	32.77	28.35	24.67	29.74	1,207,737	
27.24	27.24	26.38	33.71	26.87	23.90	28.49	1,219,451	
26.63	26.63	26.13	30.03	27.98	24.95	28.64	1,201,439	
17.63	17.63	17.45	19.10	16.81	16.36	16.90	1,212,634	
16.43	16.43	16.06	19.03	16.81	15.65	17.03	1,222,606	

第二佐賀縣

3

	作付反別							收		
	總數	水		陸		總數	水			
		總數	粳米	糯米	總數		粳米	糯米		
大正 7	100.0	100.0	100.0	100.0	100.0	100.0	100.0	100.0		
8	100.5	100.5	101.0	97.8	105.6	117.4	117.3	117.5		
9	100.8	100.8	102.1	92.4	111.6	115.3	115.2	116.4		
10	101.0	101.0	101.8	96.7	94.4	103.5	103.5	104.0		
11	100.9	101.0	101.0	101.9	72.4	102.3	102.4	102.8		
12	100.7	101.0	101.9	95.6	48.4	106.9	107.0	107.8		
13	100.5	100.9	102.5	89.6	41.9	108.3	108.5	110.5		
14	100.8	101.1	102.7	90.6	34.8	108.3	108.5	109.9		
昭和 1	100.8	101.2	102.8	90.5	31.8	111.4	111.6	113.4		
2	101.1	99.5	103.7	86.5	31.2	107.5	107.7	109.9		
3	101.4	101.7	102.5	96.5	34.6	98.9	99.0	89.9		
4	103.8	104.2	104.7	100.6	33.9	113.3	113.5	113.2		
5	103.5	103.8	105.5	92.7	36.3	112.8	113.0	115.2		
6	103.7	104.0	104.4	101.4	38.7	100.3	100.5	100.8		

	價額							
	總數	水		陸		總數	水	
		總數	粳米	糯米	總數		粳米	糯米
大正 7	100.0	100.0	100.0	100.0	100.0	100.0	100.0	100.0
8	172.5	172.3	172.2	173.4	237.3	172.3	172.2	173.4
9	173.2	173.0	174.9	160.1	255.5	173.0	174.9	160.1
10	129.4	129.4	126.5	149.6	116.6	129.4	126.5	149.6
11	87.9	88.0	87.5	91.5	38.8	87.9	88.0	91.5
12	112.5	112.7	112.6	112.8	34.7	112.5	112.7	112.6
13	141.4	141.6	142.0	138.3	57.0	141.4	141.6	142.0
14	127.4	127.6	128.5	121.3	38.6	127.4	127.6	128.5
昭和 1	122.9	123.1	124.1	115.9	39.4	122.9	123.1	124.1
2	105.2	105.4	105.6	103.4	39.0	105.2	105.4	105.6
3	93.2	93.3	90.5	112.8	44.1	93.2	93.3	90.5
4	104.5	104.7	102.6	119.2	24.3	104.5	104.7	102.6
5	68.9	69.0	69.7	63.5	24.8	68.9	69.0	69.7
6	57.1	57.1	56.1	64.2	22.4	57.1	57.1	56.1

米作指數

4

種	高				一 反 步 收				種 高			
	陸		水		陸		水		陸		水	
	總數	粳米	糯米	總數	粳米	糯米	總數	粳米	糯米	總數	粳米	糯米
100.0	100.0	100.0	100.0	100.0	100.0	100.0	100.0	100.0	100.0	100.0	100.0	100.0
115.9	155.7	116.8	116.6	116.5	119.1	147.5	115.9	155.7	116.8	116.6	116.5	119.1
106.7	160.6	114.4	114.2	113.7	116.0	144.0	106.7	160.6	114.4	114.2	113.7	116.0
100.4	89.4	102.5	102.1	102.2	104.3	94.7	100.4	89.4	102.5	102.1	102.2	104.3
99.8	45.7	101.4	101.3	101.8	98.4	63.7	99.8	45.7	101.4	101.3	101.8	98.4
101.8	33.9	106.0	105.9	105.8	107.1	70.1	101.8	33.9	106.0	105.9	105.8	107.1
95.0	41.0	107.9	107.6	107.8	106.5	97.9	95.0	41.0	107.9	107.6	107.8	106.5
98.7	31.5	107.5	107.3	107.1	109.4	90.7	98.7	31.5	107.5	107.3	107.1	109.4
98.9	33.3	110.5	110.4	110.3	109.9	104.7	98.9	33.3	110.5	110.4	110.3	109.9
91.6	36.3	106.4	108.1	106.6	107.2	116.1	91.6	36.3	106.4	108.1	106.6	107.2
99.5	43.0	97.5	97.3	96.5	103.5	123.7	99.5	43.0	97.5	97.3	96.5	103.5
116.1	25.0	109.2	109.0	108.1	115.4	67.8	116.1	25.0	109.2	109.0	108.1	115.4
97.3	38.3	109.0	108.8	109.3	105.1	107.2	97.3	38.3	109.0	108.8	109.3	105.1
98.7	35.2	95.5	75.3	96.6	97.3	90.8	98.7	35.2	95.5	75.3	96.6	97.3

總平均	一 石 = 付 價 格							前五ヶ年平均 收穫高
	水		陸		水		陸	
	平均	粳米	糯米	平均	粳米	糯米		
100.0	100.0	100.0	100.0	100.0	100.0	100.0	100.0	
146.9	146.9	146.5	149.6	153.3	146.9	146.5	149.6	
150.2	150.3	150.3	150.0	159.1	150.2	150.3	150.0	
125.0	125.0	121.6	149.0	130.3	125.0	125.0	121.6	
85.9	85.9	85.1	91.7	85.0	85.9	85.9	85.1	
105.2	105.3	104.5	110.8	102.5	105.2	105.3	104.5	
172.3	130.5	128.6	145.7	139.4	172.3	130.5	128.6	
111.8	117.6	116.9	122.9	122.4	111.8	117.6	116.9	
103.2	110.4	109.5	117.2	118.4	103.2	110.4	109.5	
97.9	97.9	96.2	112.1	107.5	97.9	97.9	96.2	
94.3	94.3	91.5	113.4	101.9	94.3	94.3	91.5	
92.2	92.2	90.6	102.7	106.1	92.2	92.2	90.6	
61.0	61.0	60.5	65.3	63.7	61.0	61.0	60.5	
56.9	56.9	55.7	65.1	63.7	56.9	56.9	55.7	

第三米作累

Table with columns for '作付反別' (Cultivation/Reverse) and '收穫高' (Yield/High). It lists data for '佐賀' (Sagami) province from 1917 to 1936, including sub-categories for '水稲' (Paddy) and '陸稻' (Dry Rice).

備考 大正十一年十一月佐賀郡神野村ヲ佐賀市

Table for '佐賀' (Sagami) province, continuing the data from the previous table, showing detailed yield figures for various years.

Table for '神埼' (Shinkai) province, showing yield data from 1917 to 1936.

年郡市別

Table with columns for '一反歩收穫高' (Yield per step) and '一石=付價格' (Price per stone). It lists data for '市' (City) and '郡' (County) from 1917 to 1936, including '收穫高指數' (Yield Index) and '前五ヶ年平均收穫高' (Average yield of the previous 5 years).

=合併ス

Table for '郡' (County) level, showing yield and price data from 1917 to 1936.

Table for '郡' (County) level, continuing the data from the previous table, showing detailed yield and price figures.

米 作 累

	作 付 反 別					收 穫 高				
	總 數	水 米			陸 稻	總 數	水 稻			陸 稻
		總 數	粳 米	糯 米			總 數	粳 米	糯 米	
西 松										
大正 7	4,829.5	4,797.6	4,379.2	418.4	31.9	91,457	91,169	83,903	7,266	288
8	4,855.8	4,816.3	4,393.7	422.6	39.5	106,409	105,840	96,907	8,933	569
9	4,883.4	4,850.8	4,436.8	414.0	32.6	103,037	102,554	94,044	8,510	483
10	4,928.3	4,901.3	4,470.7	430.6	27.0	90,696	90,535	82,742	7,793	161
11	4,947.0	4,924.3	4,474.4	449.9	22.7	87,497	87,388	79,464	7,924	109
12	4,949.6	4,935.0	4,499.7	435.3	14.6	88,889	88,824	81,180	7,644	65
13	4,935.6	4,923.2	4,467.9	455.3	12.4	89,881	89,763	81,769	7,994	118
14	4,942.2	4,929.8	4,455.9	473.9	12.4	92,392	92,266	83,671	8,595	126
昭和 1	4,935.1	4,927.2	4,471.2	456.0	7.9	96,467	96,380	87,952	8,428	87
2	4,937.8	4,930.3	4,455.1	475.2	7.5	89,094	89,005	80,818	8,187	89
3	4,928.8	4,919.4	4,450.6	468.8	9.4	84,707	84,582	76,591	7,991	125
4	5,120.7	5,109.5	4,614.8	494.7	11.2	86,365	86,318	77,948	8,370	47
5	5,120.8	5,122.0	4,619.3	502.7	8.8	101,755	101,666	91,959	9,707	89
6	5,104.2	5,091.2	4,545.0	546.2	13.0	89,140	89,021	79,635	9,386	119

杵 島

大正 7	8,858.2	8,841.3	8,176.2	665.1	16.9	211,680	211,482	196,867	14,615	198
8	9,905.3	8,987.9	8,353.2	634.7	17.4	224,806	224,565	209,239	15,326	241
9	8,978.6	8,960.8	8,318.6	642.2	17.8	222,487	222,262	206,848	15,414	225
10	8,982.1	8,963.0	8,236.7	726.3	19.1	192,291	192,195	177,131	15,064	96
11	8,985.1	8,969.9	8,255.6	714.3	15.2	193,437	193,375	178,230	15,145	62
12	9,004.6	8,987.2	8,244.4	742.8	17.4	201,563	201,498	185,230	16,268	65
13	8,978.6	8,971.9	8,150.9	821.0	6.7	207,692	207,613	189,226	18,387	79
14	8,989.3	8,984.5	8,117.3	867.2	4.8	200,485	204,454	185,197	19,257	31
昭和 1	8,998.7	8,996.2	8,171.7	824.5	2.5	203,828	203,800	185,669	18,131	28
2	9,006.1	9,003.5	8,217.0	786.5	2.6	202,355	202,320	185,078	17,242	35
3	8,995.0	8,993.2	8,148.1	845.1	1.8	174,946	174,919	157,140	17,779	27
4	9,435.0	9,433.5	8,527.2	906.3	1.5	187,193	187,179	168,301	18,878	14
5	9,426.3	9,424.3	8,570.1	854.7	1.5	197,182	197,182	180,163	16,999	20
6	9,413.1	9,411.4	8,425.3	986.1	1.7	185,761	185,741	166,551	19,190	20

藤 津

大正 7	4,089.6	4,048.5	3,646.6	401.9	41.1	102,727	102,168	92,537	9,626	564
8	4,118.6	4,074.2	3,666.1	408.1	44.4	105,655	105,053	95,120	9,933	602
9	4,155.3	4,108.1	3,702.1	406.0	47.2	109,242	108,638	98,502	10,135	605
10	4,172.6	4,148.1	3,747.4	400.7	24.5	96,767	96,613	88,064	8,549	154
11	4,189.8	4,170.4	3,770.7	399.7	19.4	100,203	100,049	91,521	8,528	154
12	4,185.1	4,165.3	3,777.9	387.4	19.8	106,805	106,634	97,552	9,082	171
13	4,201.8	4,183.2	3,813.7	369.5	18.6	99,649	99,405	91,348	8,057	244
14	4,208.7	4,191.4	3,851.4	340.0	17.3	104,539	104,333	96,457	7,876	206
昭和 1	4,232.8	4,216.4	3,885.3	331.1	16.4	105,837	105,627	97,951	7,676	210
2	4,215.3	4,199.7	3,856.6	343.1	15.6	98,381	98,190	91,026	7,164	191
3	4,230.4	4,212.8	3,854.5	358.3	17.6	86,412	86,207	79,171	7,036	205
4	4,247.5	4,232.6	3,849.7	382.9	14.9	113,356	113,243	103,637	9,606	113
5	4,260.9	4,241.4	3,870.3	371.1	19.5	102,551	102,357	95,619	6,738	194
6	4,266.1	4,245.6	3,862.0	383.6	20.5	91,907	91,716	84,021	7,695	191

年 郡 市 別 (續)

總平均	一 反 步 收 穫 高					一 石 = 付 價 格			收 穫 高 指 數	前 五 ヶ 年 平 均 收 穫 高
	水 稻			陸 稻	合	水 稻		陸 稻		
	平 均	粳 米	糯 米			粳 米	糯 米			
浦 郡										
1,894	1,900	1,916	1,737	903	28.87	29.68	28.85	100.0	92,072	
2,191	2,198	2,206	2,114	1,441	44.05	44.74	41.09	116.3	91,544	
2,110	2,588	2,120	2,050	1,482	43.50	43.67	41.29	112.7	94,879	
1,840	1,847	1,851	1,810	596	43.06	42.58	35.76	99.2	98,342	
1,769	1,775	1,776	1,761	480	24.40	26.28	23.10	95.7	96,353	
1,796	1,800	1,804	1,750	534	29.47	31.01	26.68	97.2	95,819	
1,821	1,823	1,830	1,756	952	37.21	42.47	37.58	98.3	95,306	
1,869	1,872	1,878	1,814	1,016	33.29	35.04	32.60	101.0	92,000	
1,955	1,956	1,967	1,848	1,101	32.01	33.99	32.03	105.5	89,871	
1,804	1,805	1,814	1,723	1,187	28.93	32.47	29.16	97.4	91,025	
1,719	1,719	1,721	1,705	1,330	26.26	32.86	28.26	92.6	91,344	
1,687	1,689	1,689	1,692	420	26.24	29.88	26.30	94.4	90,508	
1,983	1,985	1,991	1,931	1,011	17.45	19.87	16.61	111.3	89,805	
1,745	1,747	1,752	1,718	915	15.85	19.27	16.61	97.5	91,678	

郡

2,390	2,392	2,408	2,197	1,172	28.00	29.00	23.00	100.0	189,123
2,496	2,499	2,505	2,418	1,385	41.80	42.90	35.55	106.2	186,271
2,478	2,480	2,486	2,400	1,264	45.00	48.70	41.64	105.1	204,295
2,141	2,144	2,151	2,074	503	34.70	42.50	30.00	90.8	212,493
2,153	2,156	2,158	2,120	408	27.14	29.64	19.00	91.4	209,880
2,238	2,242	2,247	2,190	374	31.10	32.48	22.13	95.2	208,940
2,313	2,314	2,322	2,215	1,179	37.54	41.60	33.53	98.1	206,917
2,230	2,276	2,232	2,221	646	34.97	36.12	30.32	94.7	203,494
2,265	2,265	2,272	2,199	1,120	32.69	34.40	30.50	96.3	199,094
2,247	2,247	2,252	2,192	1,346	28.51	32.75	30.46	95.6	201,401
1,945	1,945	1,929	2,104	1,500	27.45	33.07	27.74	82.6	203,184
1,933	1,984	1,974	2,083	1,984	26.65	29.64	27.07	88.4	197,861
2,092	2,092	2,102	1,989	1,333	17.90	18.78	18.15	93.2	193,761
1,973	1,974	1,977	1,946	1,176	16.38	19.27	17.85	87.8	193,109

郡

2,512	2,524	2,538	2,395	1,372	28.94	28.54	20.49	100.0	93,981
2,565	2,578	2,595	2,434	1,568	42.75	40.98	38.42	102.8	93,484
2,629	2,644	2,661	2,496	1,282	42.92	42.52	34.03	106.3	93,339
2,319	2,329	2,350	3,134	629	37.50	47.50	29.94	94.2	101,706
2,392	2,399	2,427	2,134	794	24.54	26.81	22.42	97.5	100,703
2,552	2,560	2,582	2,314	864	30.87	32.77	26.36	104.0	102,919
2,372	2,376	2,395	2,180	1,312	39.08	42.02	33.95	97.0	103,733
2,484	2,489	2,504	2,316	1,191	34.40	35.91	32.54	101.8	102,533
2,500	2,505	2,521	2,318	1,280	32.51	33.38	30.45	103.0	101,593
2,334	2,338	2,360	2,088	1,224	27.77	32.10	28.03	95.8	103,407
2,043	2,046	2,054	1,964	1,165	27.17	32.09	29.67	84.1	103,042
2,669	2,675	2,692	2,509	758	26.36	29.01	28.49	110.3	98,964
2,407	2,413	2,471	1,816	995	17.96	19.41	17.46	99.8	101,705
1,154	2,160	2,176	2,006	932	16.54	18.53	17.22	89.5	101,307

昭 賀 縣 佐 賀 第 四

	作 付 反 別							收		
	總 數	水 稻		陸 稻			總 數	水		
		總 數	梗 米	糯 米	總 數	梗 米		糯 米	總 數	梗 米
總 數	54,505.0	54,409.1	47,519.1	6,890.0	95.9	12.8	83.1	1,127,941	1,127,006	988,223
佐 賀 市	306.0	306.0	278.1	27.9	—	—	—	7,790	7,790	7,092
佐 賀 郡	11,071.6	11,064.1	9,638.0	1,426.1	7.5	.3	7.2	263,187	263,105	231,437
神 埼 郡	5,452.7	5,443.7	4,505.8	937.9	9.0	2.0	7.0	118,849	118,728	99,395
三 養 基 郡	5,536.1	5,523.6	4,917.2	606.4	12.5	1.6	10.9	114,980	114,875	102,261
小 城 郡	6,206.1	6,199.2	4,962.4	1,236.8	6.9	—	6.9	131,673	131,602	105,644
東 松 浦 郡	7,149.1	7,124.3	6,385.3	739.0	24.8	3.1	21.7	124,654	124,428	112,187
西 松 浦 郡	5,104.2	5,091.2	4,545.0	546.2	13.0	2.2	10.8	89,140	89,021	79,635
杵 島 郡	9,413.1	9,411.4	8,425.3	986.1	1.7	.2	1.5	185,761	185,741	166,551
藤 津 郡	4,266.1	4,245.6	3,862.0	383.6	20.5	3.4	17.1	91,907	91,716	84,021
價 額										
總 數	水 稻			陸 稻			總 平均	水		
	總 數	梗 米	糯 米	總 數	梗 米	糯 米		總 平均	平均	
總 數	18,532,067	18,516,353	15,875,208	2,641,145	15,714	2,395	13,319	16.43	16.43	
佐 賀 市	118,944	118,944	106,380	12,564	—	—	—	15.27	15.27	
佐 賀 郡	4,296,936	4,295,624	3,701,390	594,234	1,312	56	1,256	16.33	16.33	
神 埼 郡	1,977,752	1,975,777	1,606,075	369,702	1,975	564	1,411	16.64	16.64	
三 養 基 郡	1,837,887	1,836,102	1,600,727	235,375	1,785	268	1,517	15.98	15.98	
小 城 郡	2,220,277	2,219,007	1,708,746	510,261	1,270	—	1,270	16.86	16.86	
東 松 浦 郡	2,001,425	1,997,675	1,771,949	225,726	3,750	481	3,269	16.06	16.05	
西 松 浦 郡	1,444,751	1,442,775	1,261,922	180,853	1,976	401	1,575	16.23	16.22	
杵 島 郡	3,098,114	3,097,757	2,727,946	369,811	357	52	305	16.68	16.68	
藤 津 郡	1,535,981	1,532,692	1,390,073	142,619	3,289	573	2,716	16.71	16.71	

作 況

本年ノ稻作ハ稻苗代期間ヲ通シテ氣温概シテ低ク強健ナル稻苗ヲ得ス。本田移植後ハ葉軟弱ニ徒長シ加フルニ各地ニ水害ヲ蒙リ浸永腐蝕田實ニ千余町歩ノ多キニ達セシヲ一變シテ晴天打續キ氣温俄カニ昇騰シタル爲メ成育著シク恢復セシガ再ビ登熟期ニ於實不良ニシテ前年收穫高ニ比スレバ實ニ十三萬九千八百十一石即チ一割一分ノ激減ヲ

和 六 年 米 作

穫 高				一 反 步 收 穫 高						
稻 糯 米	總 數	陸 稻		總 平均	水 稻			陸 稻		
		梗 米	糯 米		平 均	梗 米	糯 米	平 均	梗 米	糯 米
138,783	935	153	782	2,042	2,045	2,080	2,014	975	2,080	2,014
698	—	—	—	2,546	2,546	2,550	2,500	—	2,550	2,500
31,668	82	4	78	2,377	2,378	2,401	2,221	1,093	2,401	2,221
19,333	121	32	89	2,180	2,181	2,206	2,061	1,344	2,206	2,061
12,614	105	17	88	2,077	2,080	2,080	2,080	840	2,080	2,080
25,958	71	—	71	2,122	2,123	2,129	2,099	1,029	2,129	2,099
12,241	226	33	193	1,744	1,747	1,757	1,656	911	1,757	1,656
9,386	119	26	93	1,745	1,747	1,752	1,718	915	1,752	1,718
19,190	20	3	17	1,973	1,974	1,977	1,946	1,176	1,977	1,946
7,695	191	38	153	2,154	2,160	2,176	2,006	932	2,176	2,006
石 = 付 價 格										
稻					第 二 回 豫 想 高	第 一 回 豫 想 高	昭 和 五 年 實 收 高	前 五 ケ 年 平 均 收 穫 高		
梗 米	糯 米	平 均	梗 米	糯 米						
16.06	19.03	16.81	15.65	17.03	1,138,085	1,208,441	1,267,752	1,223,606		
15.00	18.00	—	—	—	8,568	8,568	9,190	8,676		
15.99	18.76	16.00	14.00	16.10	264,345	280,434	288,284	287,781		
16.16	19.12	16.32	17.63	15.85	120,345	127,133	134,400	130,017		
15.65	18.66	17.00	15.76	17.24	115,624	118,856	142,982	132,123		
16.17	19.66	17.89	—	17.89	131,917	140,283	140,584	144,172		
15.79	18.44	16.59	14.58	16.94	124,078	134,674	150,824	133,752		
15.85	19.27	16.61	15.42	16.94	88,914	93,403	101,755	91,678		
16.38	19.27	17.85	17.33	17.94	186,907	200,500	197,180	193,100		
16.54	18.53	17.22	15.08	17.75	97,387	104,590	102,551	101,307		

近年稀ナル豪雨久シキニ亙リ日照時極メテ少ク且ツ氣温低カリシ爲メ著シク分蘖ヲ阻害シ莖以テ極力之レガ改補植ニ努メタルモ時期遅ク成育良好ナラズ降テ七月三十日以後ニ於テ天候テ全縣下ニ涉リ螟虫ノ發生分散激甚ヲ極メタルト一時急激ナル氣温ノ低下ニ遭ヒタル結果充見ルニ至レリ

昭和六年米作市町村別

13

	作付反別				收穫高				一反步收穫高			價額
	總數	水 稻		陸稻	總數	水 稻		陸稻	水 稻		陸稻	
		梗米	糯米			梗米	糯米		梗米	糯米		
佐賀縣	54,505.0	47,519.1	6,890.0	95.9	1,127,941	988,223	138,783	935	2,080	2,014	975	18,532,067
佐賀市	306.0	278.1	27.9	—	7,790	7,092	698	—	2,550	2,500	—	118,944
佐賀郡	11,071.6	9,638.0	1,426.1	7.5	263,187	231,437	31,668	82	2,401	2,221	1,093	4,296,936
北川副	426.4	380.4	46.0	—	10,234	9,130	1,104	—	2,400	2,400	—	156,822
東川副	407.5	384.0	33.5	—	10,905	10,253	652	—	2,670	2,560	—	163,909
新北副	331.8	300.8	31.0	—	8,985	8,272	713	—	2,750	2,300	—	141,050
中川副	385.0	304.0	81.0	—	11,165	8,816	2,349	—	2,900	2,900	—	183,338
大訖間	375.2	314.5	60.7	—	8,581	7,249	1,332	—	2,305	2,195	—	123,797
南川副	907.3	831.6	75.7	—	24,266	22,453	1,813	—	2,700	2,400	—	393,771
西川副	607.7	544.2	63.5	—	17,143	15,238	1,905	—	2,800	3,000	—	297,146
本庄	502.2	449.4	52.8	—	14,016	12,628	1,388	—	2,810	2,630	—	242,436
東與賀	821.6	748.0	73.6	—	20,319	18,700	1,619	—	2,500	2,200	—	309,642
西與賀	345.4	314.0	31.0	.4	8,127	7,410	713	4	2,360	2,300	1,000	129,247
嘉瀬	611.5	546.5	65.0	—	14,546	13,116	1,430	—	2,400	2,200	—	264,688
久保田	801.5	640.8	160.7	—	16,670	13,456	3,214	—	2,100	2,000	—	293,032
巨勢	278.0	251.5	26.5	—	6,867	6,231	636	—	2,477	2,400	—	111,780
鍋島	817.8	741.5	76.3	—	21,111	19,279	1,832	—	2,600	2,400	—	340,524
兵庫	765.0	679.0	86.0	—	18,079	16,058	2,021	—	2,365	2,350	—	297,348
高木瀬	460.0	369.4	90.6	—	10,802	8,718	2,084	—	2,360	2,300	—	194,150
春日	242.4	187.4	55.0	—	6,005	4,685	1,320	—	2,500	2,400	—	88,690
金立	461.3	385.8	73.4	2.1	7,413	6,365	1,027	21	1,650	1,400	1,000	114,276
久保泉	470.0	332.5	137.0	.5	8,319	5,985	2,329	5	1,800	1,700	1,000	130,607
川上	678.3	587.7	87.8	2.8	13,541	11,754	1,752	35	2,000	2,000	1,250	227,824
松梅	161.7	144.7	17.0	—	2,715	2,460	255	—	1,700	1,500	—	42,000
小關	214.0	200.3	12.0	1.7	3,378	3,181	180	17	1,588	1,500	1,010	50,859
神埼郡	5,452.7	4,505.8	937.9	9.0	118,849	99,395	19,333	121	2,206	2,061	1,344	1,977,752
神埼町	517.2	429.3	87.9	—	11,109	9,281	1,828	—	2,162	2,080	—	192,509
西郷	840.5	720.5	120.0	—	18,371	15,851	2,520	—	2,200	2,100	—	304,016
城野	661.8	555.9	105.9	—	15,834	13,330	2,504	—	2,398	2,364	—	260,856
境野	329.5	279.5	50.0	—	7,908	6,708	1,200	—	2,400	2,400	—	133,005
蓮池	282.7	236.9	45.8	—	7,577	6,444	1,133	—	2,720	2,473	—	125,764
千歳	538.4	456.4	82.0	—	13,451	11,524	1,927	—	2,525	2,350	—	226,990
三田川	637.2	413.5	222.7	1.0	13,563	9,097	4,454	12	2,200	2,000	1,200	243,933
東脊振	478.4	377.3	99.6	1.5	9,504	7,922	1,558	24	2,100	1,600	1,600	167,964
仁比山	427.1	377.1	50.0	—	9,773	8,673	1,100	—	2,300	2,200	—	152,614
脊振	333.9	293.7	37.2	3.0	5,264	4,670	551	43	1,590	1,480	1,433	77,197
三瀬	406.0	365.7	36.8	3.5	6,495	5,895	558	42	1,612	1,515	1,200	92,904
三養基郡	5,536.1	4,517.2	606.4	12.5	114,980	102,261	12,614	105	2,080	2,080	840	1,837,887
鳥栖	600.4	555.2	44.2	1.0	10,162	9,534	618	10	1,717	1,398	1,200	160,870

昭和六年米作市町村別 (續)

14

	作付反別				收穫高				一反步收穫高			價格
	總數	水 米		陸稻	總數	水 稻		陸稻	水 稻		陸稻	
		梗米	糯米			梗米	糯米		梗米	糯米		
基田山代里	556.0	508.0	45.5	2.5	12,262	11,242	991	29	2,213	2,180	1,200	174,669
基田	395.6	370.6	21.0	4.0	8,647	8,153	462	32	2,200	2,200	800	131,187
麓旭	441.2	412.8	25.2	3.2	8,426	7,967	453	6	1,930	1,800	187	140,617
	436.1	392.5	43.6	—	8,766	7,850	916	—	2,000	2,100	—	133,780
	478.8	436.0	42.8	—	6,995	6,244	751	—	1,432	1,755	—	112,295
中原	393.1	340.5	52.0	.6	10,543	9,132	1,401	10	2,682	2,695	1,670	162,096
北茂安	765.6	688.9	76.5	.2	16,841	15,308	1,530	3	2,223	2,000	1,600	258,738
南茂安	441.4	364.9	75.5	1.0	9,300	7,662	1,623	15	2,100	2,150	1,500	155,587
上峰	554.5	479.0	75.5	—	10,939	9,580	1,359	—	2,000	1,800	—	190,040
三川	473.4	368.8	104.6	—	12,099	9,589	2,510	—	2,600	2,400	—	218,008
小城郡	6,206.1	4,962.4	1,236.8	6.9	131,673	105,644	25,958	71	2,129	2,099	1,029	2,220,277
小城町	43.3	38.8	4.5	—	1,172	1,055	117	—	2,720	2,610	—	19,220
三日月	1,243.6	979.0	264.6	—	23,852	19,090	4,762	—	1,950	1,800	—	410,225
牛津	464.7	372.7	92.0	—	10,596	8,572	2,024	—	2,300	2,200	—	179,775
芦刈	1,077.5	687.1	390.4	—	25,677	16,971	8,706	—	2,470	2,230	—	440,344
砥川	308.2	206.5	101.7	—	6,617	4,448	2,169	—	2,154	2,133	—	114,548
三里	341.0	260.1	80.9	—	7,641	5,821	1,820	—	2,238	2,250	—	129,536
東多久	311.4	267.1	44.3	—	7,407	6,410	997	—	2,400	2,250	—	122,500
南多久	352.4	330.0	17.4	5.0	6,673	6,270	348	55	1,900	2,000	1,100	100,901
多久	188.7	171.1	17.4	.2	4,146	3,748	397	1	2,190	2,281	500	67,925
西多久	251.6	219.7	31.9	—	4,893	4,240	653	—	1,930	2,048	—	74,700
北多久	334.0	313.0	20.0	1.0	6,625	6,260	360	5	2,000	1,800	500	117,377
晴田	287.0	211.5	75.5	—	6,382	4,759	1,623	—	2,250	2,150	—	103,168
岩松	186.7	149.7	37.0	—	4,278	3,390	888	—	2,400	2,400	—	82,373
南山	328.6	306.2	22.2	.2	6,493	6,062	428	3	1,980	1,930	1,400	104,092
北山	487.4	449.9	37.0	.5	9,221	8,548	666	7	1,900	1,800	1,400	153,593
東松浦郡	7,149.1	6,385.3	739.0	24.8	124,654	112,187	12,241	226	1,757	1,656	911	2,001,425
唐津町	386.2	368.6	16.0	1.6	6,200	5,942	240	18	1,612	1,500	1,125	105,733
鏡濱	531.7	488.8	42.9	—	9,819	9,151	668	—	1,872	1,557	—	149,289
崎	338.8	317.6	21.2	—	6,144	5,762	382	—	1,810	1,800	—	101,082
玉山	441.7	405.9	35.2	.6	8,826	8,118	699	9	2,000	1,985	1,480	152,166
七山	484.7	450.6	34.1	—	8,736	8,124	612	—	1,803	1,795	—	132,570
嚴木	442.0	359.0	82.5	.5	7,690	6,283	1,402	5	1,750	1,700	1,000	132,127
相知	523.2	472.5	50.7	—	11,928	10,798	1,130	—	2,285	2,228	—	190,408
久里	552.2	516.6	34.7	.9	10,846	10,228	607	11	1,980	1,750	1,260	177,341
鬼塚	447.4	400.8	45.5	1.1	8,365	7,535	819	11	1,880	1,800	1,000	136,308
北波多	342.4	303.3	36.9	2.2	6,298	5,611	664	23	1,850	1,800	1,050	94,193
切木	532.0	482.2	44.4	5.4	8,985	8,217	736	32	1,704	1,659	600	148,257
入野	502.2	406.2	92.0	4.0	7,454	6,052	1,370	32	1,490	1,490	800	115,952
有浦	287.2	266.7	19.2	1.3	4,302	4,009	282	11	1,503	1,468	830	69,962
值賀	309.9	252.4	55.5	2.0	3,942	3,155	777	10	1,250	1,400	500	61,463
名護屋	141.5	117.7	22.8	1.0	2,772	2,336	422	14	1,985	1,850	—	46,325
呼子	42.0	34.2	7.6	.2	685	561	122	2	1,640	1,600	800	10,641

昭和六年米作市町村別 (續)

15

	作付反別				收穫高			一反歩收穫高			價額	
	總數	水 稻		陸稻	總數	水 稻		陸稻	水 稻			陸稻
		粳米	糯米			粳米	糯米		粳米	糯米		
湊打佐	212.3	180.0	32.0	.3	3,513	3,060	448	5	1,700	1,400	1,600	54,054
上志	324.7	297.0	26.8	.9	3,703	3,400	295	8	1,145	1,100	950	52,713
佐	307.0	265.2	39.0	2.8	4,446	3,845	566	35	1,450	1,450	1,250	70,841
西松浦郡	5,104.2	4,545.0	546.2	13.0	89,140	79,635	9,386	119	1,752	1,718	915	1,444,751
伊萬里	374.9	327.8	47.1	—	5,224	4,589	635	—	1,400	1,350	—	80,900
黒川	418.3	374.5	43.1	.7	4,783	4,307	474	2	1,150	1,100	300	77,718
波多津	356.4	318.2	33.7	4.5	5,705	5,087	573	45	1,630	1,700	1,000	88,485
南波多	396.3	360.3	35.2	.8	5,703	5,192	507	4	1,441	1,441	500	101,080
大川	471.9	443.1	28.4	.4	10,126	9,571	551	4	2,160	1,940	1,000	158,735
松浦	369.2	335.3	33.0	.9	6,012	5,477	526	9	1,663	1,595	1,000	103,274
大川坪	308.1	273.8	33.7	.6	4,889	4,381	506	2	1,600	1,500	400	81,349
大川	182.1	141.8	40.0	.3	3,457	2,694	760	3	2,000	1,900	1,000	61,052
有田町	6.5	5.9	6	—	80	73	7	—	1,230	1,230	—	1,381
有田村	140.0	128.0	12.0	—	2,238	2,048	190	—	1,600	1,600	—	35,354
曲川	388.7	318.5	69.6	.6	7,734	6,211	1,517	6	1,950	2,180	1,000	118,707
大山	476.6	421.6	51.8	3.2	11,537	10,287	1,217	33	2,440	2,350	1,031	189,470
二里	434.8	389.9	44.3	.6	6,794	6,160	629	5	1,580	1,420	800	111,235
東山代	397.6	360.7	36.7	.2	6,876	6,301	373	2	1,746	1,561	1,000	112,311
西山代	382.8	345.6	37.0	.2	7,982	7,257	721	4	2,100	1,950	1,800	123,700
杵島郡	9,413.1	8,425.3	986.1	1.7	185,761	166,551	19,190	20	1,977	1,946	1,176	3,098,114
武雄	390.2	352.3	37.9	—	6,993	6,341	652	—	1,800	1,720	—	122,422
朝日	273.9	246.9	27.0	—	4,656	4,197	459	—	1,700	1,700	—	75,184
若木	309.3	283.4	25.9	—	5,586	5,120	466	—	1,800	1,800	—	85,188
武住	363.3	332.9	30.1	.3	5,767	5,293	470	4	1,590	1,560	1,300	104,750
吉	312.3	289.8	22.0	.5	5,453	5,072	374	7	1,750	1,700	1,500	98,534
中通	357.1	336.8	20.0	.3	6,756	6,392	360	4	1,898	1,800	1,034	110,695
西川	184.7	157.0	27.7	—	2,109	1,805	304	—	1,150	1,100	—	36,461
東川	323.7	284.0	39.5	.2	5,785	5,112	671	2	1,800	1,700	1,000	88,788
橋下	418.1	374.0	43.7	.4	7,853	6,953	897	3	1,859	2,054	812	119,849
橋下	399.0	366.0	33.0	—	8,803	8,074	729	—	2,206	2,209	—	152,260
須古	411.0	371.8	39.2	—	8,220	7,436	784	—	2,000	2,000	—	128,978
北大	297.3	272.8	24.5	—	5,205	4,774	431	—	1,750	1,760	—	89,994
大小	346.3	315.0	31.3	—	8,374	7,560	814	—	2,400	2,600	—	145,406
山口	289.2	256.0	33.2	—	7,146	6,349	797	—	2,480	2,400	—	127,447
山	333.9	300.5	33.4	—	6,995	6,377	618	—	2,122	1,850	—	124,422
佐留	437.3	338.8	98.5	—	8,230	6,369	1,861	—	1,880	1,890	—	133,147
六角	504.7	460.2	44.5	—	9,766	8,905	861	—	1,935	1,935	—	154,185
福富	506.8	445.0	61.8	—	11,149	9,790	1,359	—	2,200	2,200	—	174,030
福有	881.5	786.2	95.3	—	19,392	17,295	2,097	—	2,200	2,200	—	329,338
北有	643.4	586.9	56.5	—	13,512	12,325	1,187	—	2,100	2,100	—	233,265
南有	610.6	555.4	55.2	—	12,102	11,108	994	—	2,000	1,800	—	184,512
錦江	492.5	427.6	64.9	—	8,800	7,697	1,103	—	1,800	1,700	—	161,709
龍王	327.0	286.0	41.0	—	7,109	6,207	902	—	2,450	2,200	—	117,550

昭和六年米作市町村別 (續)

16

	作付反別				收穫高			一反歩收穫高			價額	
	總數	水 稻		陸稻	總數	水 稻		陸稻	水 稻			陸稻
		粳米	糯米			粳米	糯米		粳米	糯米		
藤津郡	4,266.1	3,862.0	383.6	20.5	91,907	84,021	7,695	191	2,176	2,006	932	1,535,981
鹿島町	360.0	340.0	20.0	—	8,220	7,820	400	—	2,300	2,000	—	140,540
能古見	299.2	276.6	17.4	5.2	7,336	6,860	432	44	2,480	2,480	850	130,462
古枝	157.3	142.2	14.9	.2	4,260	3,890	367	3	2,730	2,460	1,450	70,401
濱浦	166.4	155.9	10.5	—	4,021	3,772	249	—	2,420	2,300	—	69,104
七浦	316.9	275.0	38.3	3.6	5,018	4,400	575	43	1,600	1,500	1,200	91,364
多良	503.2	468.8	28.7	5.7	12,258	11,532	689	37	2,460	2,400	—	209,070
大鹿	113.7	101.5	11.2	1.0	2,451	2,180	253	18	2,100	2,260	—	43,272
鹿島村	466.0	428.0	38.0	—	10,252	9,416	836	—	2,200	2,200	—	186,208
五町	462.5	408.5	54.0	—	9,658	8,578	1,080	—	2,100	2,000	—	147,030
久間	276.3	238.3	38.0	—	5,669	4,909	760	—	2,060	2,000	—	92,604
鹽田	263.9	237.8	25.5	.6	4,838	4,399	433	6	1,850	1,700	1,000	82,895
嬉野	343.1	310.1	31.6	1.4	6,999	6,419	571	9	2,070	1,810	642	106,707
東嬉野	287.8	260.5	25.5	1.8	6,002	5,470	510	22	2,099	2,000	1,222	91,360
吉田	249.8	218.8	30.0	1.0	4,925	4,376	540	9	2,000	1,800	900	74,964

本縣米收穫高ト縣外輸出高トノ比較

	本縣米收穫高	縣 外 輸 出 高			收穫高ニ對スル	
		總 數	支 米	白 米	輸出米指數	輸出米ノ割合
大正 7	1,124,055	377,069	174,931	202,138	100.0	割 3.35
8	1,819,751	443,268	277,426	165,842	117.5	3.36
9	1,295,916	414,854	133,700	181,154	110.0	3.20
10	1,163,299	598,408	397,647	200,761	158.7	5.14
11	1,149,765	380,345	231,790	148,555	100.9	3.31
12	1,201,307	452,231	284,368	167,863	119.9	3.76
13	1,217,889	494,903	325,512	169,391	131.2	4.06
14	1,217,893	497,046	318,290	178,756	131.8	4.08
昭和 1	1,251,832	504,070	334,984	169,086	133.7	4.03
2	1,208,333	562,922	388,045	174,877	149.3	4.66
3	1,111,250	515,704	341,280	173,424	136.7	4.64
4	1,273,865	444,808	267,712	177,096	118.0	3.49
5	1,267,752	590,248	373,822	216,426	156.5	4.66

備 考 1 本表輸出高ハ輸出米検査ヲナセシモノニ依リ支米及白米共一俵四斗ヲ以テ換算セシモノナリ
 2 輸出米指數ハ大正七年ヲ百トシテ全年ニ比シ増減ヲ示シタリ
 3 收穫高ニ對スル輸出米ノ歩合ハ前年又ハ前々年等ノ持越米アルニ依リ直ニ其ノ年ノ收穫高ニ比例スルハ穩當ナラザル嫌アルモ之ヲ假定シ算出セルモノナリ而シテ白米ニ於ケル摺減リハ除外シ單ニ支米及白米ノ俵數ヲ換算シタルモノニ依リ示セルモノナレバ支米トシテ換算スル時ハ本表計數以上ノ歩合ヲ來スモノナリ

米 麥 收 穫 消 費 比 較

	本縣獲 收穫高	本縣現 住人口	本縣一人當 米收穫高	全國一人 當消費高	本縣消費 米推計高	本縣米供 給超過高	本縣麥 收穫高	米一人當 收穫高
大正 7	1,124,055 ^石	676,787 ^人	1,661 ^合	1,145 ^合	774,921 ^石	349,134 ^石	371,603 ^石	549 ^合
8	1,319,751	682,663	1,933	1,139	777,553	542,198	367,691	538
9	1,295,961	673,878	1,923	1,139	767,547	528,369	382,914	568
10	1,163,299	685,284	1,697	1,139	780,538	382,761	280,751	410
11	1,149,765	682,169	1,685	1,139	776,990	372,775	323,246	474
12	1,201,307	672,533	1,786	1,139	766,015	435,292	262,926	391
13	1,217,889	677,449	1,798	1,139	771,614	446,275	251,634	371
14	1,217,893	684,137	1,780	1,139	779,232	438,661	354,454	523
昭和 1	1,251,832	677,270	1,848	1,139	771,411	480,421	351,373	519
2	1,208,333	680,729	1,775	1,139	775,350	432,982	341,661	502
3	1,111,250	686,901	1,618	1,139	782,399	328,851	363,851	530
4	1,273,865	691,212	1,843	1,139	787,290	486,575	391,897	567
5	1,267,752	691,565	1,833	1,129	781,468	486,284	322,338	466

- 備 考
- 1 全國一人當消費高ハ農林省調査ニ依ル全國ノ前年ノ米收穫高ニ輸移入額ヲ加ヘ輸移出額ヲ控除シ換算セシモノナリ
 - 2 本縣消費推計高ハ農林省ノ調査ニ係ル一人當消費高ヲ本縣現住人口ニ乗シタルモノニシテ即チ現住人口ニ對スル一ケ年ノ消費高ナリ
 - 3 本縣供給超過高ハ本縣米收穫高ヨリ本縣消費推計高ヲ控除セルモノナリ

全 上 指 數

大正 7	100.0	100.0	100.0	100.0	100.0	100.0	100.0	100.0
8	117.4	100.9	116.4	99.5	100.3	155.3	98.9	98.0
9	115.3	99.6	115.8	99.5	99.0	151.3	103.0	103.5
10	103.5	101.3	102.2	99.5	100.7	109.6	75.6	74.7
11	102.3	100.8	101.4	99.5	100.3	106.8	87.0	86.3
12	106.9	99.4	107.5	99.5	98.9	124.7	70.8	71.2
13	108.2	100.1	107.5	99.5	99.6	127.8	67.7	67.6
14	108.3	101.1	107.2	99.5	100.6	125.6	95.4	95.3
昭和 1	111.4	100.1	111.3	99.5	99.5	137.6	94.6	94.5
2	107.5	100.6	106.9	99.5	97.2	124.0	91.9	91.4
3	98.9	101.5	97.4	99.5	101.0	94.2	97.9	96.5
4	113.3	102.1	110.9	99.5	101.6	189.1	105.5	103.3
5	100.3	102.2	110.4	98.6	100.8	139.3	86.7	84.9

昭和七年三月七日印刷

昭和七年三月十一日發行

佐 賀 縣

印刷者 深 堀 文 平

佐賀市紺屋町一三九番地

印刷所 深 堀 印 刷 所

佐賀市紺屋町一三九番地

14. 21-723



21

3

終