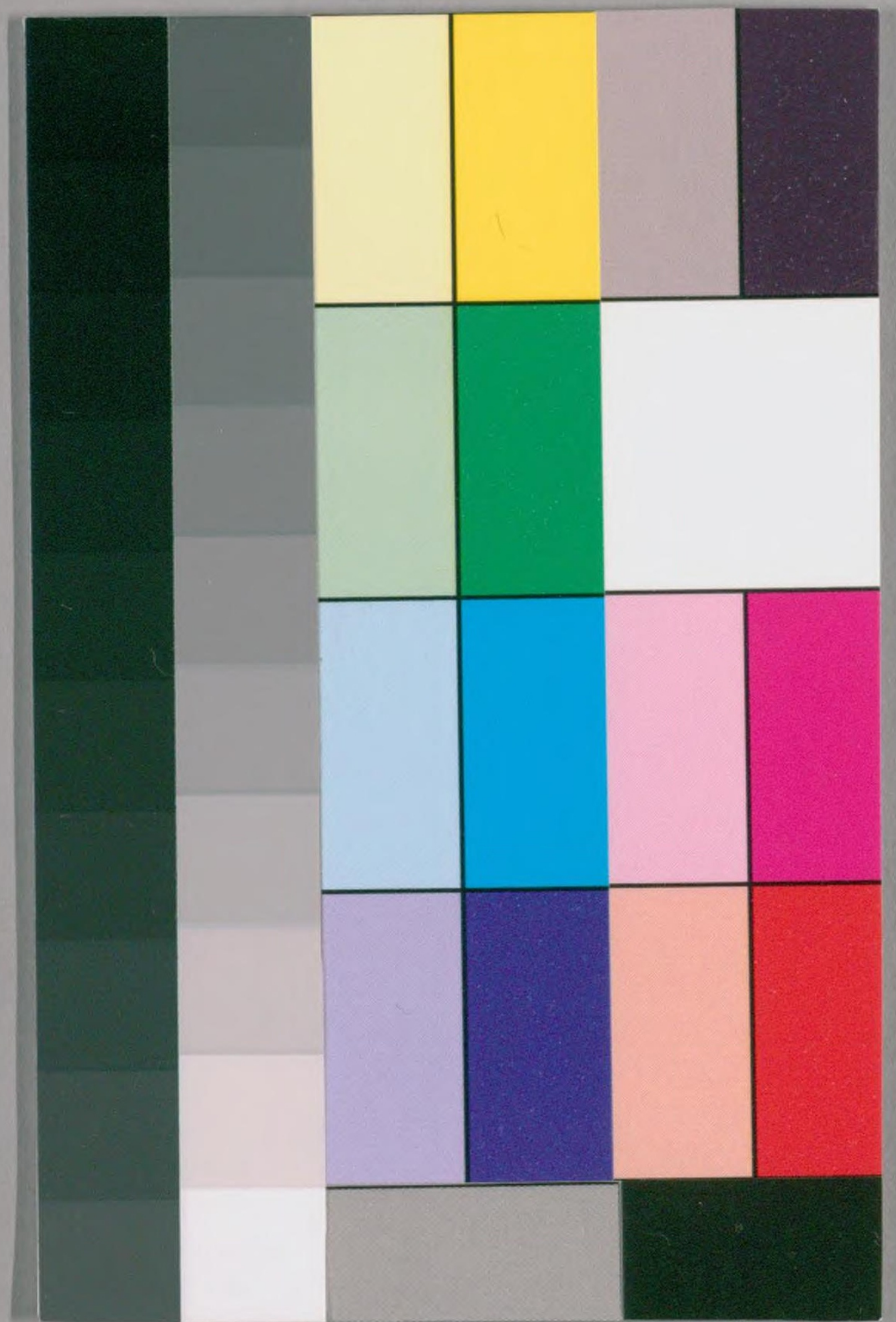


寛延五  
申 壬  
曆

23

2-2



国立国会図書館 タイトル『会津曆』 請求記号 寄別12-6-23

ガラス使用

奥州會津 菊地庄左衛門

屬諏方板行

寛延五年壬子のまゝ乃貞享曆 凡三百五十四日

大なるころの考 ひきひくひてあは

大なるころの考 三年まきり

大なるころの考 ひきひくひて

このころの考  
の考いね 金神

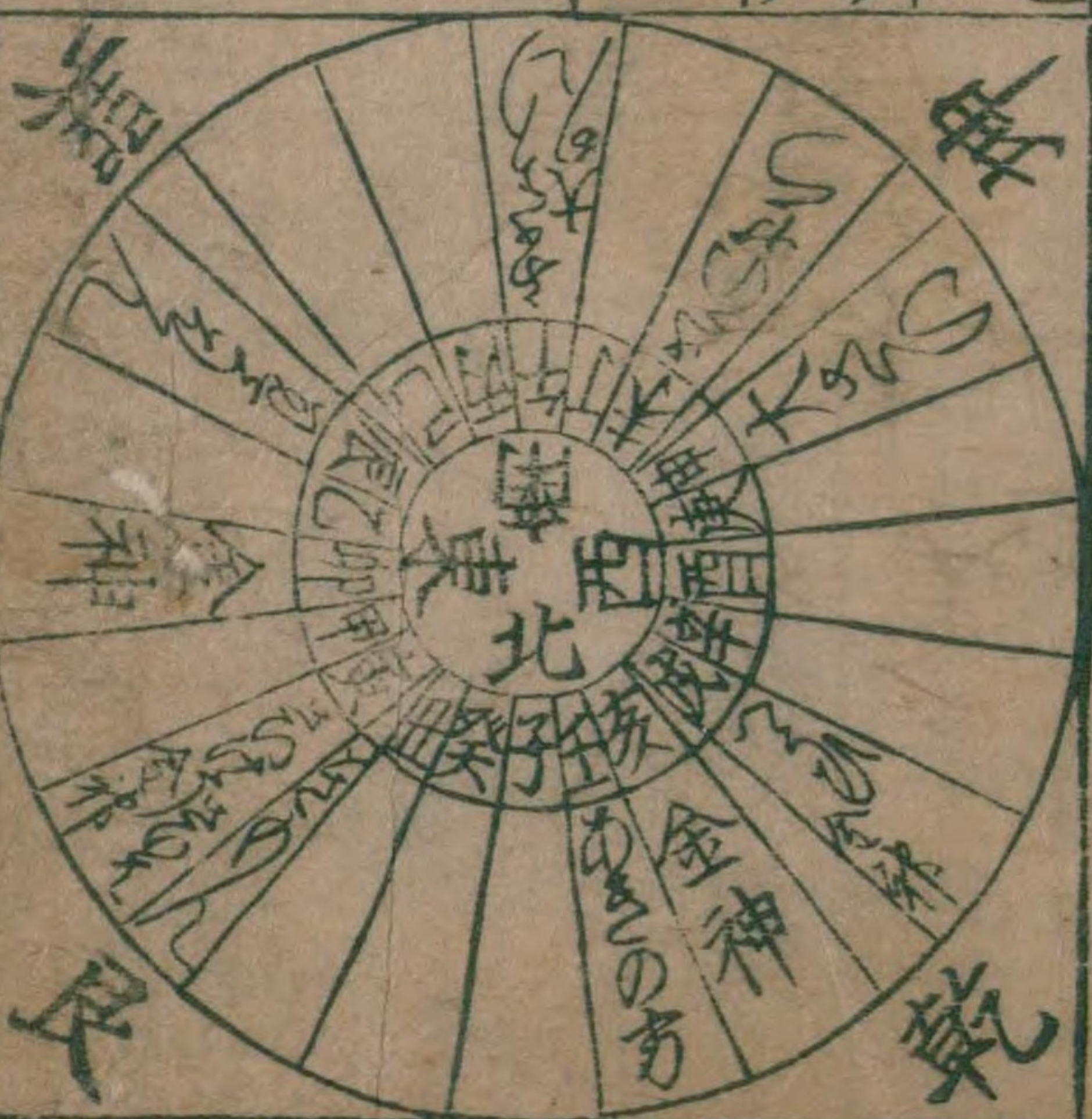
大なるころの考 ひきひくひて

大なるころの考 ひきひくひて

大なるころの考 ひきひくひて

大なるころの考 ひきひくひて

大なるころの考 ひきひくひて



土公 春分 夏分 秋分 冬分

正月大 二月小 三月大

四月小 五月小 六月大

七月小 八月小 九月大

十月大 十一月小 十二月大

正月大建壬寅胃宿值月尾宿火曜值朔日

一日ののいぢい水

吉書始をうりめらみはしむるは  
八せんのしりゆめらみはしむるは

二日ののえねひぐ金

ふのりそめらみはしむるは

三日ののひらろ金

とこ日ちりこ

四日ののらろろ火

けんちくめらみはしむるは

五日ののろろそ火

けんちくめらみはしむるは

六日ののらろろ木

けんちくめらみはしむるは

七日ののそこい木

辰四十四刻余 夜五十一刻余  
けんちくめらみはしむるは

八日ののぢまひ金

辰四十九刻余 夜五十一刻余  
けんちくめらみはしむるは

九日ののぢまひ金

けんちくめらみはしむるは

十日ののらろろ金

けんちくめらみはしむるは

十一日ののらろろ火

けんちくめらみはしむるは

十二日ののらろろ土

けんちくめらみはしむるは

十三日ののらろろ木

けんちくめらみはしむるは

十四日ののらろろ水

けんちくめらみはしむるは

十五日ののらろろ木

けんちくめらみはしむるは

十六日ののらろろ火

けんちくめらみはしむるは

十七日ののらろろ土

けんちくめらみはしむるは

十八日ののらろろ金

けんちくめらみはしむるは

十九日ののらろろ木

けんちくめらみはしむるは

二十日ののらろろ水

けんちくめらみはしむるは

廿一日ののらろろ木

けんちくめらみはしむるは

廿二日ののらろろ火

けんちくめらみはしむるは

廿三日ののらろろ土

けんちくめらみはしむるは

廿四日ののらろろ金

けんちくめらみはしむるは

廿五日ののらろろ木

けんちくめらみはしむるは

廿六日ののらろろ水

けんちくめらみはしむるは

啓誓三月廿七日の初刻合の出より日金  
辰四十七刻余 夜五十一刻余  
辰四十七刻余 夜五十一刻余

四ノヒ



二月小建癸卯昴宿斗木

一日きののこま 天二十

二日きののこま 神あ 大さうり

三日きののこま 大さうり 五の日のつば

四日ののこま 神あ 入学あ

五日きののこま 社日く 入学あ

六日ののこま 社日く 入学あ

七日きののこま 社日く 入学あ

春分二月中との五朔日の出あり 日合あ

八日ののこま 神あ 入学あ

九日ののこま ひろさうり 五の日のつば

十日きののこま 大さうり

十一日ののこま 天火く

十二日ののこま 十

十三日ののこま 神あ 大さうり 大さうり 天火く

十四日ののこま 神あ 大さうり 大さうり 天火く

十五日きののこま 神あ 大さうり 大さうり 天火く

十六日ののこま 神あ 大さうり 大さうり 天火く

十七日ののこま 神あ 大さうり 大さうり 天火く

十八日ののこま 神あ 大さうり 大さうり 天火く

十九日ののこま 神あ 大さうり 大さうり 天火く

二十日ののこま 神あ 大さうり 大さうり 天火く

廿一日きののこま 神あ 大さうり 大さうり 天火く

廿二日ののこま 神あ 大さうり 大さうり 天火く

清明三月きののこまの刻合の出あり 日合あ

廿三日きののこま 神あ 大さうり 大さうり 天火く

廿四日ののこま 神あ 大さうり 大さうり 天火く

廿五日きののこま 神あ 大さうり 大さうり 天火く

廿六日ののこま 神あ 大さうり 大さうり 天火く

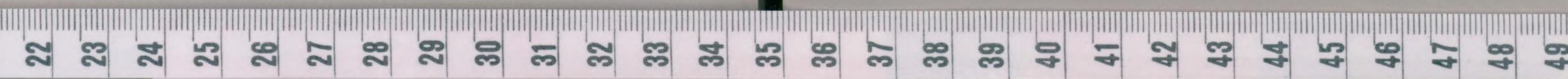
廿七日きののこま 神あ 大さうり 大さうり 天火く

廿八日ののこま 神あ 大さうり 大さうり 天火く

廿九日ののこま 神あ 大さうり 大さうり 天火く

三十日ののこま 神あ 大さうり 大さうり 天火く

三十一日ののこま 神あ 大さうり 大さうり 天火く



三月大建甲辰畢宿午金満

一日	甲の	一	辰	畢	宿	午	金	満
二日	乙の	二	辰	畢	宿	午	金	満
三日	丙の	三	辰	畢	宿	午	金	満
四日	丁の	四	辰	畢	宿	午	金	満
五日	戊の	五	辰	畢	宿	午	金	満
六日	己の	六	辰	畢	宿	午	金	満
七日	庚の	七	辰	畢	宿	午	金	満
八日	辛の	八	辰	畢	宿	午	金	満
九日	壬の	九	辰	畢	宿	午	金	満
十日	癸の	十	辰	畢	宿	午	金	満
十一日	甲の	十一	辰	畢	宿	午	金	満
十二日	乙の	十二	辰	畢	宿	午	金	満
十三日	丙の	十三	辰	畢	宿	午	金	満
十四日	丁の	十四	辰	畢	宿	午	金	満
十五日	戊の	十五	辰	畢	宿	午	金	満
十六日	己の	十六	辰	畢	宿	午	金	満
十七日	庚の	十七	辰	畢	宿	午	金	満
十八日	辛の	十八	辰	畢	宿	午	金	満
十九日	壬の	十九	辰	畢	宿	午	金	満
二十日	癸の	二十	辰	畢	宿	午	金	満

穀雨三月中の七日の出る日金満

昼五刻余 夜四刻余 夜五刻余

廿五日	甲の	一	辰	畢	宿	午	金	満
廿六日	乙の	二	辰	畢	宿	午	金	満
廿七日	丙の	三	辰	畢	宿	午	金	満
廿八日	丁の	四	辰	畢	宿	午	金	満
廿九日	戊の	五	辰	畢	宿	午	金	満
三十日	己の	六	辰	畢	宿	午	金	満
三十一日	庚の	七	辰	畢	宿	午	金	満
三十二日	辛の	八	辰	畢	宿	午	金	満
三十三日	壬の	九	辰	畢	宿	午	金	満
三十四日	癸の	十	辰	畢	宿	午	金	満
三十五日	甲の	十一	辰	畢	宿	午	金	満
三十六日	乙の	十二	辰	畢	宿	午	金	満
三十七日	丙の	十三	辰	畢	宿	午	金	満
三十八日	丁の	十四	辰	畢	宿	午	金	満
三十九日	戊の	十五	辰	畢	宿	午	金	満
四十日	己の	十六	辰	畢	宿	午	金	満
四十一日	庚の	十七	辰	畢	宿	午	金	満
四十二日	辛の	十八	辰	畢	宿	午	金	満
四十三日	壬の	十九	辰	畢	宿	午	金	満
四十四日	癸の	二十	辰	畢	宿	午	金	満
四十五日	甲の	二十一	辰	畢	宿	午	金	満
四十六日	乙の	二十二	辰	畢	宿	午	金	満
四十七日	丙の	二十三	辰	畢	宿	午	金	満
四十八日	丁の	二十四	辰	畢	宿	午	金	満
四十九日	戊の	二十五	辰	畢	宿	午	金	満
五十日	己の	二十六	辰	畢	宿	午	金	満
五十一日	庚の	二十七	辰	畢	宿	午	金	満
五十二日	辛の	二十八	辰	畢	宿	午	金	満
五十三日	壬の	二十九	辰	畢	宿	午	金	満
五十四日	癸の	三十	辰	畢	宿	午	金	満
五十五日	甲の	三十一	辰	畢	宿	午	金	満
五十六日	乙の	三十二	辰	畢	宿	午	金	満
五十七日	丙の	三十三	辰	畢	宿	午	金	満
五十八日	丁の	三十四	辰	畢	宿	午	金	満
五十九日	戊の	三十五	辰	畢	宿	午	金	満
六十日	己の	三十六	辰	畢	宿	午	金	満
六十一日	庚の	三十七	辰	畢	宿	午	金	満
六十二日	辛の	三十八	辰	畢	宿	午	金	満
六十三日	壬の	三十九	辰	畢	宿	午	金	満
六十四日	癸の	四十	辰	畢	宿	午	金	満
六十五日	甲の	四十一	辰	畢	宿	午	金	満
六十六日	乙の	四十二	辰	畢	宿	午	金	満
六十七日	丙の	四十三	辰	畢	宿	午	金	満
六十八日	丁の	四十四	辰	畢	宿	午	金	満
六十九日	戊の	四十五	辰	畢	宿	午	金	満
七十日	己の	四十六	辰	畢	宿	午	金	満
七十一日	庚の	四十七	辰	畢	宿	午	金	満
七十二日	辛の	四十八	辰	畢	宿	午	金	満
七十三日	壬の	四十九	辰	畢	宿	午	金	満
七十四日	癸の	五十	辰	畢	宿	午	金	満
七十五日	甲の	五十一	辰	畢	宿	午	金	満
七十六日	乙の	五十二	辰	畢	宿	午	金	満
七十七日	丙の	五十三	辰	畢	宿	午	金	満
七十八日	丁の	五十四	辰	畢	宿	午	金	満
七十九日	戊の	五十五	辰	畢	宿	午	金	満
八十日	己の	五十六	辰	畢	宿	午	金	満
八十一日	庚の	五十七	辰	畢	宿	午	金	満
八十二日	辛の	五十八	辰	畢	宿	午	金	満
八十三日	壬の	五十九	辰	畢	宿	午	金	満
八十四日	癸の	六十	辰	畢	宿	午	金	満
八十五日	甲の	六十一	辰	畢	宿	午	金	満
八十六日	乙の	六十二	辰	畢	宿	午	金	満
八十七日	丙の	六十三	辰	畢	宿	午	金	満
八十八日	丁の	六十四	辰	畢	宿	午	金	満
八十九日	戊の	六十五	辰	畢	宿	午	金	満
九十日	己の	六十六	辰	畢	宿	午	金	満
九十一日	庚の	六十七	辰	畢	宿	午	金	満
九十二日	辛の	六十八	辰	畢	宿	午	金	満
九十三日	壬の	六十九	辰	畢	宿	午	金	満
九十四日	癸の	七十	辰	畢	宿	午	金	満
九十五日	甲の	七十一	辰	畢	宿	午	金	満
九十六日	乙の	七十二	辰	畢	宿	午	金	満
九十七日	丙の	七十三	辰	畢	宿	午	金	満
九十八日	丁の	七十四	辰	畢	宿	午	金	満
九十九日	戊の	七十五	辰	畢	宿	午	金	満
第一百日	己の	七十六	辰	畢	宿	午	金	満

立夏四月廿九日... 昼五刻余 夜四刻余 夜五刻余

四月小建乙巳 紫宿宿虚日あり

一日	乙巳のひ	あ	大晦日
二日	丙午のひ	あ	天一天上
三日	丁未のひ	あ	天いやあつちのひ
四日	戊申のひ	あ	大晦日
五日	己酉のひ	あ	大晦日
六日	庚戌のひ	あ	大晦日
七日	辛亥のひ	あ	大晦日
八日	壬子のひ	あ	大晦日
九日	癸丑のひ	あ	大晦日
十日	甲寅のひ	あ	大晦日
十一日	乙卯のひ	あ	大晦日
十二日	丙辰のひ	あ	大晦日
十三日	丁巳のひ	あ	大晦日
十四日	戊午のひ	あ	大晦日

小満四月中の刻目日出り日入り  
昼五刻余 夜四刻余 夜三刻余  
昼三刻余 夜四刻余 夜三刻余

十五日	己未のひ	あ	大晦日
十六日	庚申のひ	あ	大晦日
十七日	辛酉のひ	あ	大晦日
十八日	壬戌のひ	あ	大晦日
十九日	癸亥のひ	あ	大晦日
二十日	甲子のひ	あ	大晦日
二十一日	乙丑のひ	あ	大晦日
二十二日	丙寅のひ	あ	大晦日
二十三日	丁卯のひ	あ	大晦日
二十四日	戊辰のひ	あ	大晦日
二十五日	己巳のひ	あ	大晦日
二十六日	庚午のひ	あ	大晦日
二十七日	辛未のひ	あ	大晦日
二十八日	壬申のひ	あ	大晦日
二十九年	癸酉のひ	あ	大晦日
三十年	甲戌のひ	あ	大晦日
三十一日	乙亥のひ	あ	大晦日
三十二日	丙子のひ	あ	大晦日
三十日	丁丑のひ	あ	大晦日
三十一日	戊寅のひ	あ	大晦日
三十二日	己卯のひ	あ	大晦日
三十三日	庚辰のひ	あ	大晦日
三十四日	辛巳のひ	あ	大晦日
三十五日	壬午のひ	あ	大晦日
三十六日	癸未のひ	あ	大晦日
三十七日	甲申のひ	あ	大晦日
三十八日	乙酉のひ	あ	大晦日
三十九日	丙戌のひ	あ	大晦日
四十日	丁亥のひ	あ	大晦日
四十一日	戊子のひ	あ	大晦日
四十二日	己丑のひ	あ	大晦日
四十三日	庚寅のひ	あ	大晦日
四十四日	辛卯のひ	あ	大晦日
四十五日	壬辰のひ	あ	大晦日
四十六日	癸巳のひ	あ	大晦日
四十七日	甲午のひ	あ	大晦日
四十八日	乙未のひ	あ	大晦日
四十九日	丙申のひ	あ	大晦日
五十日	丁酉のひ	あ	大晦日
五十一日	戊戌のひ	あ	大晦日
五十二日	己亥のひ	あ	大晦日
五十三日	庚子のひ	あ	大晦日
五十四日	辛丑のひ	あ	大晦日
五十五日	壬寅のひ	あ	大晦日
五十六日	癸卯のひ	あ	大晦日
五十七日	甲辰のひ	あ	大晦日
五十八日	乙巳のひ	あ	大晦日
五十九日	丙午のひ	あ	大晦日
六十日	丁未のひ	あ	大晦日
六十一日	戊申のひ	あ	大晦日
六十二日	己酉のひ	あ	大晦日
六十三日	庚戌のひ	あ	大晦日
六十四日	辛亥のひ	あ	大晦日
六十五日	壬子のひ	あ	大晦日
六十六日	癸丑のひ	あ	大晦日
六十七日	甲寅のひ	あ	大晦日
六十八日	乙卯のひ	あ	大晦日
六十九日	丙辰のひ	あ	大晦日
七十日	丁巳のひ	あ	大晦日
七十一日	戊午のひ	あ	大晦日
七十二日	己未のひ	あ	大晦日
七十三日	庚申のひ	あ	大晦日
七十四日	辛酉のひ	あ	大晦日
七十五日	壬戌のひ	あ	大晦日
七十六日	癸亥のひ	あ	大晦日
七十七日	甲子のひ	あ	大晦日
七十八日	乙丑のひ	あ	大晦日
七十九日	丙寅のひ	あ	大晦日
八十日	丁卯のひ	あ	大晦日
八十一日	戊辰のひ	あ	大晦日
八十二日	己巳のひ	あ	大晦日
八十三日	庚午のひ	あ	大晦日
八十四日	辛未のひ	あ	大晦日
八十五日	壬申のひ	あ	大晦日
八十六日	癸酉のひ	あ	大晦日
八十七日	甲戌のひ	あ	大晦日
八十八日	乙亥のひ	あ	大晦日
八十九日	丙子のひ	あ	大晦日
九十日	丁丑のひ	あ	大晦日
九十一日	戊寅のひ	あ	大晦日
九十二日	己卯のひ	あ	大晦日
九十三日	庚辰のひ	あ	大晦日
九十四日	辛巳のひ	あ	大晦日
九十五日	壬午のひ	あ	大晦日
九十六日	癸未のひ	あ	大晦日
九十七日	甲申のひ	あ	大晦日
九十八日	乙酉のひ	あ	大晦日
九十九日	丙戌のひ	あ	大晦日
一百日	丁亥のひ	あ	大晦日

五月小建丙午参宿危月より

一日	二日	三日	四日	五日	六日	七日	八日	九日	十日
木	火	土	金	土	木	火	土	金	土
卯 卯 卯 卯 卯 卯 卯 卯 卯 卯 	辰 辰 辰 辰 辰 辰 辰 辰 辰 辰 	巳 巳 巳 巳 巳 巳 巳 巳 巳 巳 	午 午 午 午 午 午 午 午 午 午 	未 未 未 未 未 未 未 未 未 未 	申 申 申 申 申 申 申 申 申 申 	酉 酉 酉 酉 酉 酉 酉 酉 酉 酉 	戌 戌 戌 戌 戌 戌 戌 戌 戌 戌 	亥 亥 亥 亥 亥 亥 亥 亥 亥 亥 	子 子 子 子 子 子 子 子 子 子 

十一日	十二日	十三日	十四日	十五日	十六日	十七日	十八日	十九日	二十日
火	土	金	土	木	火	土	金	土	木
子 子 子 子 子 子 子 子 子 子 	丑 丑 丑 丑 丑 丑 丑 丑 丑 丑 	寅 寅 寅 寅 寅 寅 寅 寅 寅 寅 	卯 卯 卯 卯 卯 卯 卯 卯 卯 卯 	辰 辰 辰 辰 辰 辰 辰 辰 辰 辰 	巳 巳 巳 巳 巳 巳 巳 巳 巳 巳 	午 午 午 午 午 午 午 午 午 午 	未 未 未 未 未 未 未 未 未 未 	申 申 申 申 申 申 申 申 申 申 	酉 酉 酉 酉 酉 酉 酉 酉 酉 酉 

小暑五月廿七日初刻合の申より日全そ 昼五九刻余 夜四十一刻余 参宿危月より

五廿日大なる日 大なる日 大なる日 大なる日 大なる日 大なる日 大なる日 大なる日 大なる日 大なる日

夏至五月中多の三刻目出より日全そ 昼六十刻 夜四十刻 参宿危月より

大なる日 大なる日 大なる日 大なる日 大なる日 大なる日 大なる日 大なる日 大なる日 大なる日

六月大建丁未井宿室火あう

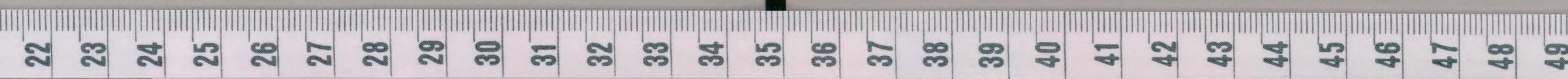
一日	二日	三日	四日	五日	六日	七日	八日	九日	十日	十一日	十二日	十三日	十四日
木	木	火	土	土	火	土	土	火	土	土	火	土	土
初伏井あつ	初伏井あつ	天火あつ	天火上あつ	大あう	大あう	大あう	大あう	大あう	大あう	大あう	大あう	大あう	大あう
あつ	あつ	あつ	あつ	あつ	あつ	あつ	あつ	あつ	あつ	あつ	あつ	あつ	あつ

十五日	十六日	十七日	十八日	十九日	二十日	二十一日	二十二日	二十三日	二十四日	二十五日	二十六日	二十七日	二十八日	二十九日	三十日
火	火	土	土	火	土	土	火	土	土	火	土	土	火	土	土
大あう	大あう	大あう	大あう	大あう	大あう	大あう	大あう	大あう	大あう	大あう	大あう	大あう	大あう	大あう	大あう
あつ	あつ	あつ	あつ	あつ	あつ	あつ	あつ	あつ	あつ	あつ	あつ	あつ	あつ	あつ	あつ

立秋七月廿三日刻日の出より日食

昼五十二刻余 夜四十一刻余  
 昼五十二刻余 夜三十七刻余

五十一



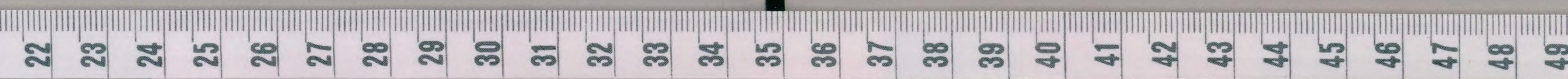


七月小建戌申鬼宿奎木

一日	二日	三日	四日	五日	六日	七日	八日	九日	十日	十一日	十二日	十三日	十四日	十五日	十六日	十七日	十八日	十九日	二十日	二十一日	二十二日	二十三日	二十四日	二十五日	二十六日	二十七日	二十八日	二十九日	三十日	
木	木	木	木	木	木	木	木	木	木	木	木	木	木	木	木	木	木	木	木	木	木	木	木	木	木	木	木	木	木	木
未伏大暑	大暑	立秋	立秋	立秋	立秋	立秋	立秋	立秋	立秋	立秋	立秋	立秋	立秋	立秋	立秋	立秋	立秋	立秋	立秋	立秋	立秋	立秋	立秋	立秋	立秋	立秋	立秋	立秋	立秋	

一日	二日	三日	四日	五日	六日	七日	八日	九日	十日	十一日	十二日	十三日	十四日	十五日	十六日	十七日	十八日	十九日	二十日	二十一日	二十二日	二十三日	二十四日	二十五日	二十六日	二十七日	二十八日	二十九日	三十日
火	土	土	土	土	土	土	土	土	土	土	土	土	土	土	土	土	土	土	土	土	土	土	土	土	土	土	土	土	土
大暑	立秋	立秋	立秋	立秋	立秋	立秋	立秋	立秋	立秋	立秋	立秋	立秋	立秋	立秋	立秋	立秋	立秋	立秋	立秋	立秋	立秋	立秋	立秋	立秋	立秋	立秋	立秋	立秋	立秋

七二六



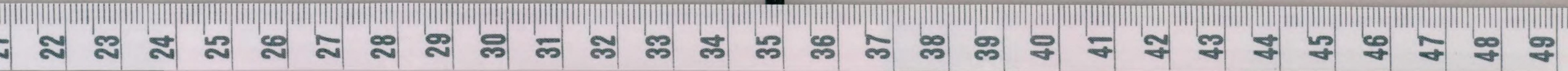
八月小建巳酉柳宿婁金のう

一日ののひしえん	火	くまぬつづめさうの
二日ののひしえん	木	ささゆしあ
三日ののひしえん	木	あし日田つりあ
四日ののひしえん	あ	大あう五ひ日
五日ののひしえん	あ	天一上十一
六日ののひしえん	命	めつめん田つりあ
七日ののひしえん	命	●
八日ののひしえん	火	さくく神は行さうあ
九日ののひしえん	火	さうりさ天火らりあ
十日ののひしえん	木	社日さああさあ
十一日ののひしえん	木	ちう日ああさあ
十二日ののひしえん	土	大く日地火
十三日ののひしえん	土	神あ五ひ日あ
秋分八月廿二日の割日の出より日金まで	命	昼五十一刻 夜五十一刻
十四日ののひしえん	命	大あうさあ

十五日ののひしえん	命	ひうあう田つりあ
十六日ののひしえん	火	ひうあう大あうけんあ
十七日ののひしえん	火	十一
十八日ののひしえん	あ	大あうりりめん
十九日ののひしえん	あ	●
二十日ののひしえん	土	天くやあうあ
二十一日ののひしえん	土	くあ日天火りあ
二十二日ののひしえん	命	大あうあひあ
二十三日ののひしえん	命	大あうちう日あ
二十四日ののひしえん	木	ハせんのちう大く日地火
二十五日ののひしえん	木	あ日行さあ
二十六日ののひしえん	あ	ささゆしあ
二十七日ののひしえん	あ	くあ日あ
二十八日ののひしえん	土	あ日大あうあ
二十九日ののひしえん	土	ちう日あ

寒露九月廿二日の六刻日の出より日金まで  
 昼四十七刻余 夜五十一刻余  
 霜降九月廿三日の六刻日の出より日金まで  
 昼四十七刻余 夜五十一刻余

四ノ七



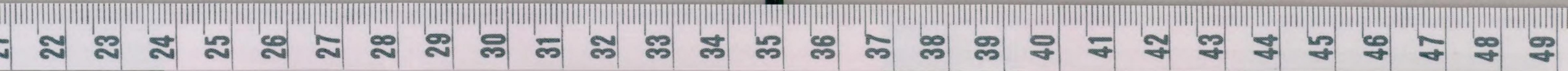
九月大建庚戌星宿胃土のう

二日ののひまあり	火	● 日はよあひのうのう
二日ののひまあり	木	大さう 庚午のう
三日ののひまあり	土	大さう
四日ののひまあり	火	● 日は大さうのうのう
五日ののひまあり	木	● 日は大さうのうのう
六日ののひまあり	土	八日ののうのう
七日ののひまあり	火	さう 天火らうのう
八日ののひまあり	木	十
九日ののひまあり	土	● 日は大さうのうのう
十日ののひまあり	火	五日は大さうのう
十一日ののひまあり	木	さうの七刻のうのう
十二日ののひまあり	土	さうのうのう
十三日ののひまあり	火	大さうのうのう

霜降九月中の三日の日の出の一日の金 昼四刻余 夜五刻余

十五日ののひまあり	土	大さうのうのう
十六日ののひまあり	火	くさ日
十七日ののひまあり	木	さうのうのう
十八日ののひまあり	土	さうのうのう
十九日ののひまあり	火	● 日は大さうのうのう
二十日ののひまあり	木	けんさ日
二十一日ののひまあり	土	けんさ日
二十二日ののひまあり	火	けんさ日
二十三日ののひまあり	木	けんさ日
二十四日ののひまあり	土	けんさ日
二十五日ののひまあり	火	けんさ日
二十六日ののひまあり	木	けんさ日
二十七日ののひまあり	土	けんさ日
二十八日ののひまあり	火	けんさ日
二十九日ののひまあり	木	けんさ日
三十日ののひまあり	土	けんさ日
三十一日ののひまあり	火	けんさ日
三十二日ののひまあり	木	けんさ日
三十三日ののひまあり	土	けんさ日
三十四日ののひまあり	火	けんさ日
三十五日ののひまあり	木	けんさ日
三十六日ののひまあり	土	けんさ日
三十七日ののひまあり	火	けんさ日
三十八日ののひまあり	木	けんさ日
三十九日ののひまあり	土	けんさ日
四十日ののひまあり	火	けんさ日
四十一日ののひまあり	木	けんさ日
四十二日ののひまあり	土	けんさ日
四十三日ののひまあり	火	けんさ日
四十四日ののひまあり	木	けんさ日
四十五日ののひまあり	土	けんさ日
四十六日ののひまあり	火	けんさ日
四十七日ののひまあり	木	けんさ日
四十八日ののひまあり	土	けんさ日
四十九日ののひまあり	火	けんさ日
五十日ののひまあり	木	けんさ日
五十一日ののひまあり	土	けんさ日
五十二日ののひまあり	火	けんさ日
五十三日ののひまあり	木	けんさ日
五十四日ののひまあり	土	けんさ日
五十五日ののひまあり	火	けんさ日
五十六日ののひまあり	木	けんさ日
五十七日ののひまあり	土	けんさ日
五十八日ののひまあり	火	けんさ日
五十九日ののひまあり	木	けんさ日
六十日ののひまあり	土	けんさ日
六十一日ののひまあり	火	けんさ日
六十二日ののひまあり	木	けんさ日
六十三日ののひまあり	土	けんさ日
六十四日ののひまあり	火	けんさ日
六十五日ののひまあり	木	けんさ日
六十六日ののひまあり	土	けんさ日
六十七日ののひまあり	火	けんさ日
六十八日ののひまあり	木	けんさ日
六十九日ののひまあり	土	けんさ日
七十日ののひまあり	火	けんさ日
七十一日ののひまあり	木	けんさ日
七十二日ののひまあり	土	けんさ日
七十三日ののひまあり	火	けんさ日
七十四日ののひまあり	木	けんさ日
七十五日ののひまあり	土	けんさ日
七十六日ののひまあり	火	けんさ日
七十七日ののひまあり	木	けんさ日
七十八日ののひまあり	土	けんさ日
七十九日ののひまあり	火	けんさ日
八十日ののひまあり	木	けんさ日
八十一日ののひまあり	土	けんさ日
八十二日ののひまあり	火	けんさ日
八十三日ののひまあり	木	けんさ日
八十四日ののひまあり	土	けんさ日
八十五日ののひまあり	火	けんさ日
八十六日ののひまあり	木	けんさ日
八十七日ののひまあり	土	けんさ日
八十八日ののひまあり	火	けんさ日
八十九日ののひまあり	木	けんさ日
九十日ののひまあり	土	けんさ日
九十一日ののひまあり	火	けんさ日
九十二日ののひまあり	木	けんさ日
九十三日ののひまあり	土	けんさ日
九十四日ののひまあり	火	けんさ日
九十五日ののひまあり	木	けんさ日
九十六日ののひまあり	土	けんさ日
九十七日ののひまあり	火	けんさ日
九十八日ののひまあり	木	けんさ日
九十九日ののひまあり	土	けんさ日
百日ののひまあり	火	けんさ日

亥十月廿二日の刻の日の出の一日の金 昼四十二刻余 夜五十二刻余

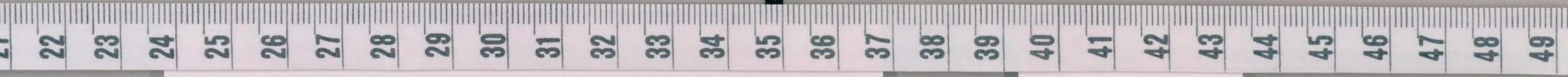


十月大建辛亥張宿畢十月より

一日つりのぬのそく	火	く急日むいまといひ
二日つりのぬのそく	火	く急日まこ
三日つりのぬのそく	木	地火のまのつりあつは
四日つりのぬのそく	木	神の天火らうひゆ
五日つりのぬのそく	あ	まうく大まうあく日
六日つりのぬのそく	あ	天一天上らう日
七日つりのぬのそく	金	神はなをさそ井なりあ
八日つりのぬのそく	金	大まう木らうまのつは
九日つりのぬのそく	火	●
十日つりのぬのそく	火	まのりま十
十一日つりのぬのそく	火	く急日
十二日つりのぬのそく	木	く急日らう日
十三日つりのぬのそく	木	神のくく日
十四日つりのぬのそく	土	く急日五む日まこ

十五日つりのぬのそく	金	大まう地火のそい
小雪十月申の五刻日の出より日余	金	昼四十一刻余 夜五十一刻余
十六日つりのぬのそく	金	神の天火らうひゆ
十七日つりのぬのそく	火	大まうらうあつは
十八日つりのぬのそく	火	大まうらうあつは
十九日つりのぬのそく	あ	神は天まうらうひゆ
二十日つりのぬのそく	あ	本らうの
廿一日つりのぬのそく	土	●
廿二日つりのぬのそく	土	十
廿三日つりのぬのそく	土	大まう
廿四日つりのぬのそく	土	大まうらうあつは
廿五日つりのぬのそく	木	八せのまのらう日
廿六日つりのぬのそく	木	まのらう日
廿七日つりのぬのそく	あ	大まう地火のらう
廿八日つりのぬのそく	あ	神は天火のらう
廿九日つりのぬのそく	土	まのらう日
三十日つりのぬのそく	土	く急日らう日

大建十月の五刻日の出より日余  
 昼四十一刻余 夜五十一刻余  
 昼四十五刻余 夜五十四刻余



十月、建壬子、翼宿參水あり

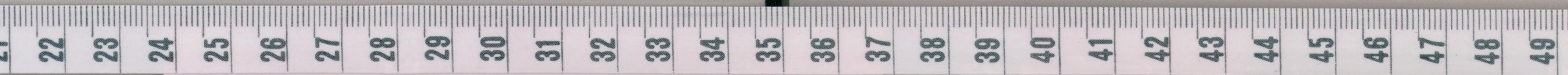
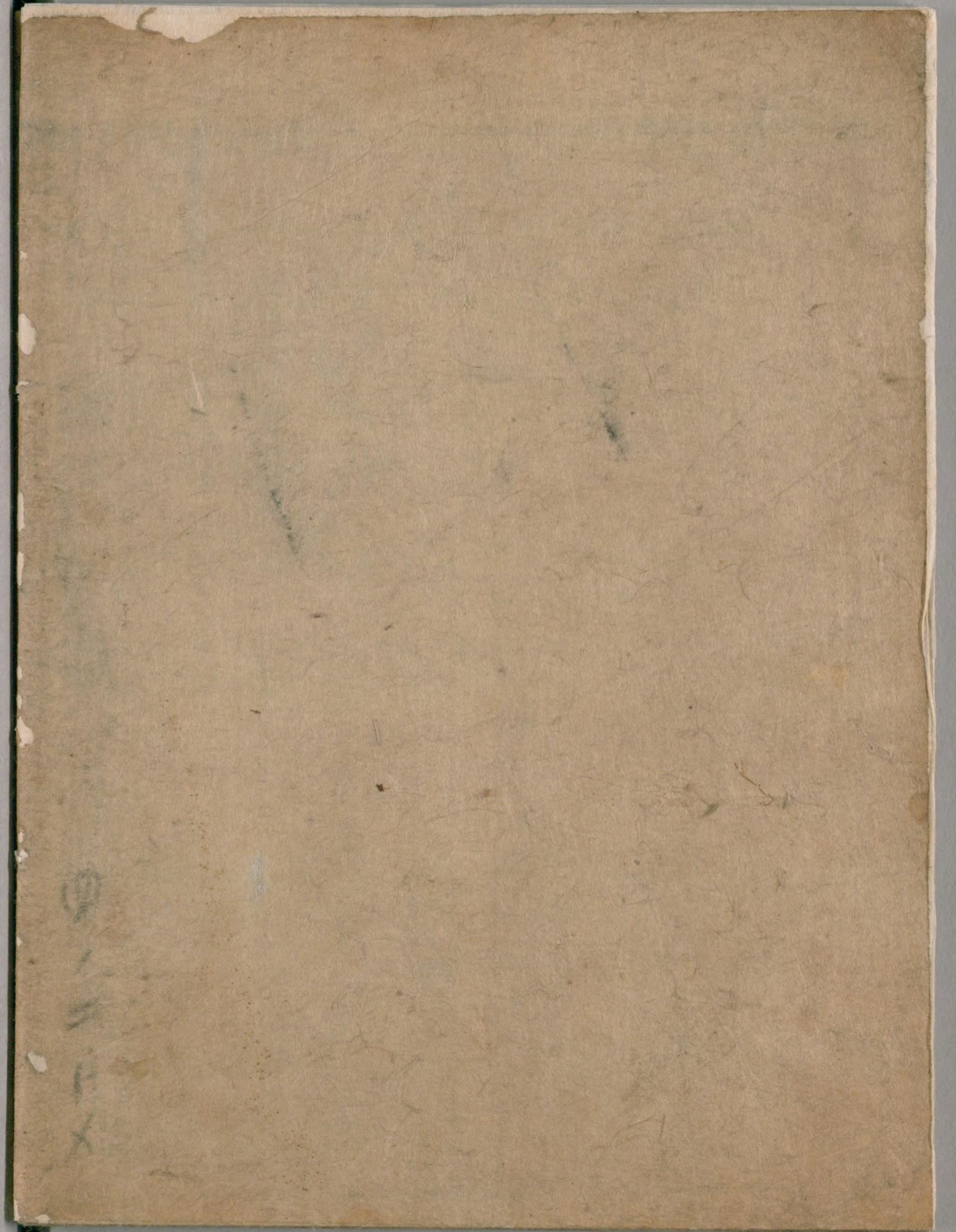
一日	二日	三日	四日	五日	六日	七日	八日	九日	十日	十一日	十二日	十三日	十四日	十五日	十六日	十七日	十八日	十九日	二十日	
火	木	土	金	水	火	木	土	金	水	火	木	土	金	水	火	木	土	金	水	火
神あり 天火あり	神あり 天火あり	神あり 天火あり	神あり 天火あり	神あり 天火あり	神あり 天火あり	神あり 天火あり	神あり 天火あり	神あり 天火あり	神あり 天火あり	神あり 天火あり	神あり 天火あり	神あり 天火あり	神あり 天火あり	神あり 天火あり	神あり 天火あり	神あり 天火あり	神あり 天火あり	神あり 天火あり	神あり 天火あり	神あり 天火あり

冬至十月中、あつ七刻日の出、白昼あり、  
昼四十一刻 夜五十二刻  
夜五十二刻 昼四十一刻

廿一日	廿二日	廿三日	廿四日	廿五日	廿六日	廿七日	廿八日	廿九日	三十日	三十一日	三十二日	三十三日	三十四日	三十五日	三十六日	三十七日	三十八日	三十九日	四十日	四十一日	四十二日	四十三日	四十四日	四十五日	四十六日	四十七日	四十八日	四十九日	五十日	
火	木	土	金	水	火	木	土	金	水	火	木	土	金	水	火	木	土	金	水	火	木	土	金	水	火	木	土	金	水	火
神あり 天火あり	神あり 天火あり	神あり 天火あり	神あり 天火あり	神あり 天火あり	神あり 天火あり	神あり 天火あり	神あり 天火あり	神あり 天火あり	神あり 天火あり	神あり 天火あり	神あり 天火あり	神あり 天火あり	神あり 天火あり	神あり 天火あり	神あり 天火あり	神あり 天火あり	神あり 天火あり	神あり 天火あり	神あり 天火あり	神あり 天火あり	神あり 天火あり	神あり 天火あり	神あり 天火あり	神あり 天火あり	神あり 天火あり	神あり 天火あり	神あり 天火あり	神あり 天火あり	神あり 天火あり	







国立国会図書館

タイトル『会津暦』 請求記号 寄別12-6-23

ガラス使用