

明治九年
同十年
愛知縣布達類聚
止

CZ
1113
62-03

031159-001-2

CZ-1113-62-03

愛知縣布達類聚

明治9, 10, 12-19年

愛知縣

M12-20

BBD-0009

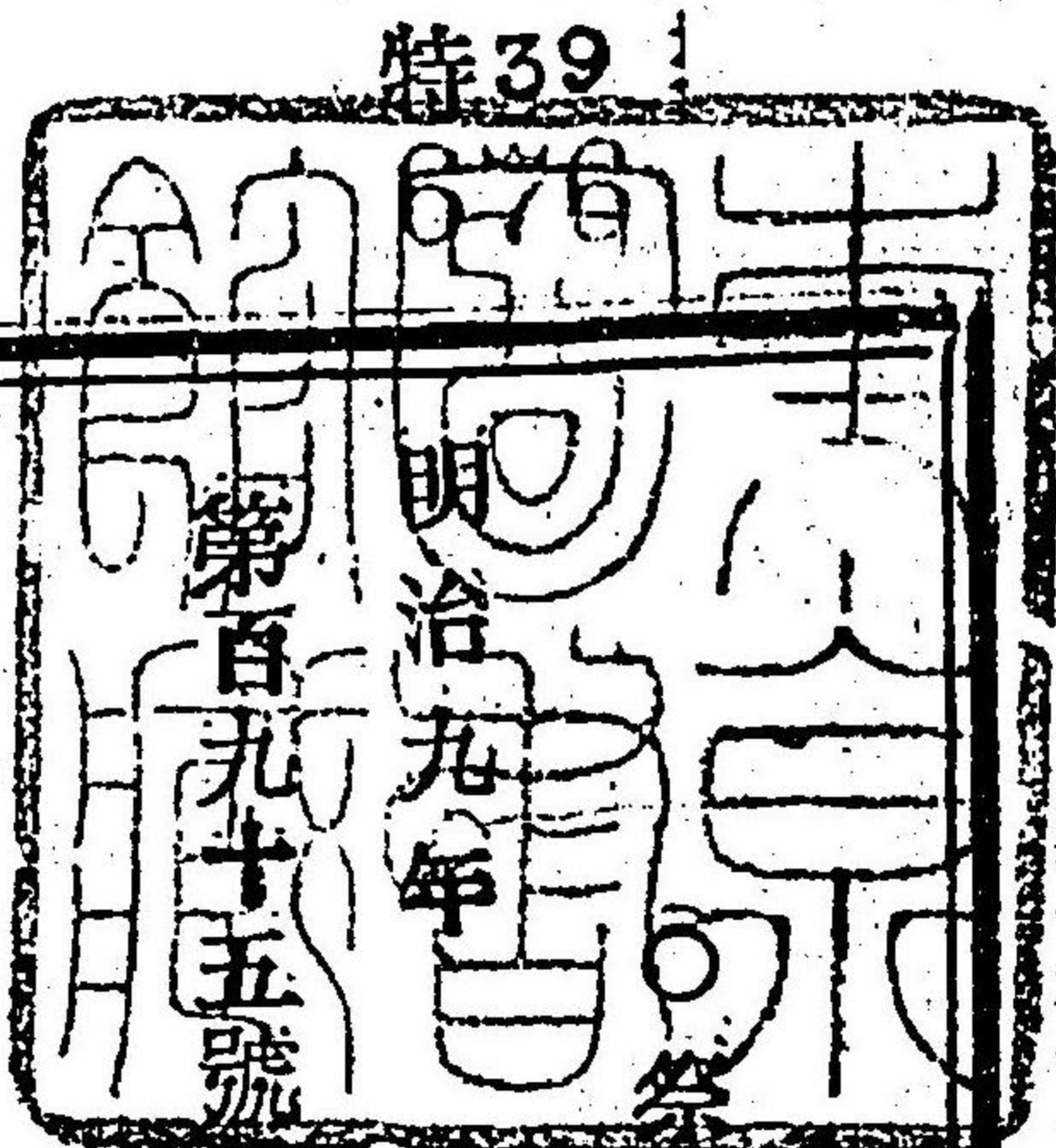


明治九年
同十年

愛知縣布達類聚

上

明治十二年五月編成



祭典

二丁

愛知郡川各村招魂社祭日改正ノ事

明治十年

乙第百四十七號 鹿兒島賊徒征討ノ際戰死者九段招魂社へ合祀ノ事

○學事

三丁五リ
百廿一丁

〇一

CR
1113
62-03

明治九年

第四十六號

各小學校教員進退ノ節月給渡方ノ事

第五十八號

委託金並縣税金ノ内ヨリ就學生徒へ金圓分頭配付ノ事

第五十九號

諸學校病院トモ日曜日ヲ以休暇ノ事

第八十六號

海外留學生ノ儀ニ付報告ノ事

第九十六號

小學校名稱ニ地名人名ヲ用フヘキノ事

第百廿三號

養生學校教員職名並月給旅費等ノ事

第百四十五號

學區職員准等并給額表ノ事

第百七十三號

養成學校改稱ノ事

第百七十七號

學齡ノ男女不就學ノ者無之様告諭ノ事

第二百四號

小學校諸規則確定ノ事

第二百十七號

學區職員旅費官民折半給與ノ事

第二百廿一號

學區職員月俸旅費筆墨料支給規則改定ノ事

第二百卅九號

第二百廿二號達中増加ノ事

甲第九號

學區取締並學區係提灯徽章ノ事

甲第十三號

東京醫學校製藥學科通學生規則ノ事

甲第二十六號

東京書籍館へ所藏ノ書籍納付ノ事

甲第四十七號

小學校教員月給第五課ニテ取扱ノ事

明治十年

- 甲第十四號 傳習係ヲ廢シ教授改正係ヲ設クルノ事
- 甲第四百四十四號 教員給料補助方ノ事
- 甲第七百七十二號 學區取締同幹事ヲ置クノ事
- 甲第七百七十八號 學區幹事提燈徽章ノ事
- 甲第九百九十六號 女範學校生徒入校年齡改正ノ事
- 乙第五百五十四號 學區吏員各區會所へ新置ノ事
- 乙第六百六十三號 學區取締同幹事月給等渡方ノ事
- 乙第八百八十五號 學區取締同幹事役印彫製ノ事
- 乙第九百九十一號 就學牌ヲ製シ生徒ニ佩帶ノ事

- 乙第三百二十二號 公立小學校月報表見本下渡ノ事
- 乙第三百六十四號 學區職制章程改定ノ事
- 乙第三百六十七號 區戸長へ學區取締兼務甲付ノ事
- 乙第三百六十八號 小學教員月給増減方ノ事

○兵事

百二十二丁ヨリ
百四十七丁マデ

明治九年

- 第十二號 海陸軍刑律改正公布中末葉表面取定ノ事
- 第一百四號 徵兵令參考第二十條改正ノ事
- 第一百五號 徵兵適齡外貧屬替養子改姓名等届方ノ事

第百八十九號

徵兵令參考第十七條第二式改正ノ事

乙第三十一號

軍人軍屬處刑濟歸縣疾病ノ節取扱方ノ事

乙第四十一號

後備軍服役中ノ者身上ニ關スル願伺順序ノ事

乙第四十四號

徵兵令參考改正ノ事

明治十年

甲第二十號

徵兵連名簿へ登記ノ者徵募期限ノ事

乙第七號

徵兵入費概則改正ノ事

乙第三十三號

名古屋衛戍部署ノ事

乙第四十號

檢査呼出シノ際出場難致者ハ徵兵令追加第四十

八條ニ照シ可取計ノ事

乙第百二號

後備軍召集旅費ノ事

乙第百四十一號

徵兵取調ニ付下調心得書下渡ノ事

乙第百七十九號

徵兵下檢査別段區戸長ニテ取計ニ不及ノ事

乙第百四十四號

非常警備ノ爲メ警視以下派出ノ節六年四月達ノ

通可心得ノ事

乙第百二十號

常備新兵入營ノ節附添人ノ事

乙第百七十四號

常備兵後備軍服役中ノ者願伺等ニ割符番號記載

ノ事

無號

常備並補充兵服役中分家或ハ家名相續願出ル者

ノ事

○禁令 付警戒 百四十八丁ヨリ 百六十丁マデ

明治九年

第二十六號 行幸ノ御途中儀仗内ニ衝入訴狀建言書差出、儀不相成ノ事

第三十四號 心付申立ノ際誣告讒謗ニ觸レサル様注意ノ事

第三十五號 賣淫取締懲罰不日取設ニ付不都合無之様注意ノ事

第四十二號 人民實印ヲ輕忽並仕入印形販賣不相成ノ事

第四十三號 他管之寄留人ヲ誘獎シ詐稱ヲ以テ藝娼妓願出ノ事

第六十二號 賣淫罰則施行ニ付違犯無之様布達ノ事

第六十四號 帶刀禁止御發令ニ付申令ノ事

第六十五號 賣淫罰則頒布ニ付習弊ヲ矯正スヘキ告諭ノ事

第七十八號 烟草無印紙販賣ノ者處分方ノ事

第八十二號 農車ヲ以外稼業ニ兼用不相成ノ事

第九十八號 賣淫罰則施行ニ付テハ藝妓ヲ諸藝人ノ部へ編入ノ事

第一百十四號 賣淫罰則中第二條但書追加ノ事

第一百廿一號 第一百十四號布達删除賣淫罰則中追加ノ事

第一百四十六號 人力車裝飾ニ神像ヲ描クヘカラサルノ事

第一百五十九號 染粉ノ中毒姓ヲ含有スル物ヲ以テ食物ニ著色販賣不

相成ノ事

第二百一號 貳厘錢通用ノ儀種々道辭ヲ構ヘ相拒ム者ハ可訴出ノ事

第二百七號 印形届出ノ儀等閑ニ致問敷ノ事

第二百卅三號 米油限月賣買ニ類似ノ業体取締ノ事

甲第三號 皇后宮行啓之際奉拜人醜体ヲ顯レ不敬ノ儀不相成ノ事

甲第十七號 勸解訴訟及吟味願ニハ切リニ代人不相成ノ事

甲第廿一號 人力車挽夫穢ニ疾驅先行人ニ逐迫不相成ノ事

乙第二號 神佛訛教夜間開闢^送ノ者最寄屯所へ届出ノ事

乙第五號 教導職ノ者區吏兼務不相成ノ事

乙第七十三號 烟草營業者烟草印紙ニ脱印販賣不相成ノ事

番外 第六十二號布達齊洋罰則中誤正ノ事

明治十年

甲第七號 海陸軍士官兵員官給ノ品典物買取不相成ノ事

甲第五十號 畦畔堤塘等ノ枯草芝生ニ放火致問敷ノ事

甲第五十一號 古譜入札賣買ヲ名トシ賭博ニ類スル所業不相成ノ事

甲第七十一號 燐製ノ鼠取藥發賣禁止ノ事

甲第百卅三號 沿河村々堤上堤下開作差止ノ事

甲第四百四十八號 九年第六十二號布達賣淫罰則中但書追加ノ事
甲第二百廿四號 未熟ノ菓實腐敗ノ肉類販賣禁止ノ事
乙第三十四號 區戸長奉職中職獵不相成ノ事
乙第二百二十二號 圍繞無之井戸其所有主ニテ圍ヒ取設ノ事
乙第二百零七號 米油限月賣買ハ勿論類似ノ營業不相成ノ事

○地所 付改組

百六十二丁ニヨリ
百九十二丁マテ

明治九年

第三號 地所拂下差止ノ分撰擇ノ上低價拂下聞届ノ事
第五十一號 地租改正量地心得書ノ事

第五十七號 市街地丈量心得書ノ事

第七十五號 市街地丈量心得書第六條中追加ノ事

第八十四號 地所賣買ノ際貢租納否ヲ取調フヘキノ事

第八十五號 地所賣買ノ節戸長注意方ノ事

第百六十七號 居宅地ト畑林藪等分割調査ノ事

第百八十四號 第百六十七號達ニ付誤認致間敷ノ事

第百九十三號 地所書入質其外証文戸長ノ公証ヲ要スル書式ノ事

第二百卅五號 地租改正ニ付豊凶ニヨリ檢見可致儀無之ノ事

無號 地租改正ニ付示諭ノ事

明治十年

甲第百二十二號 地券臺帳整理前后書換願手續ノ事
乙第百二十一號 地所變換ノ際願出方ノ事
乙第百二十八號 地所變換賣買等ニ付分裂願手順ノ事

○國縣稅 付賦金 百九十二丁ヨリ
二百廿三丁マラ

明治九年

第十一號 家祿賞典祿合算シ祿稅收入書式ノ事
第二十號 地券印稅定額更正增加ノ事
第廿八號 縣稅ノ儀關戸守彦預リ証券ヲ以應納可致ノ事

第六十七號 席貸藝娼妓賦金上納方心得ノ事

第九十五號 八年第二十三號公布ニヨリ該稅目廢止ノ事

第百廿五號 水茶屋等取設ケノ者借地願書式ノ事

第百三十八號 七年第九十七號達規則中改正ノ事

第百四十二號 第百廿五號布達離形中刪除增加ノ事

第百八十八號 縣稅則第二條中但書更正ノ事

第二百二十六號 米油其他限月賣買會社稅廢止ノ事

第二百三十四號 生絲賣買鑑札渡方規則中第十條追加ノ事

甲第七號 捕魚採藻借用料收入ノ事

甲第二十三號 第百三十一號縣稅則中第二條更正ノ事

乙第十六號

第三百三十三號達中第十六條及ヒ雛形改正ノ事

乙第二十三號

管下酒造取締役ヲ廢シ用係等ニテ取扱ハセノ事

乙第二十七號

人民身代限リ處分ノ節地租及諸税金先取ノ事

乙第三十八號

藝娼妓席貸茶屋營業願ノ外第三課ニテ取扱ノ事

乙第五十三號

租稅收納日限ヲ超ヘ上納ノ節必ス怠納金ヲ添ニ

ヘキノ事

明治十年

甲第八號

席貸茶屋賦金規則中改正ノ事

甲第四十八號

九年第三百三十一號縣稅則中第一條改正ノ事

甲第六十八號

娼妓並席貸茶屋營業共鑑札願手續ノ事

甲第一百一號

九年第三百三十一號縣稅則中但書追加ノ事

甲第一百十五號

七年第九十七號娼妓賦金規則第五條改正ノ事

甲第三百三十四號

九年第三百三十一號稅則但書中增加ノ事

甲第四百四十九號

九年第三百三十一號稅則中追加ノ事

甲第六百六十五號

地券証印稅率ノ内九年地租改正局乙第八號ニ照

準ノ事

甲第二百八號

九年第三百三十一號稅則中追加ノ事

甲第二百十五號

九年第三百三十一號稅則第八條改正ノ事

甲第二百五十號

鳥獸威統免許鑑札雛形ノ事

甲第二百六十號 九年第三百一十一號縣稅則中濁酒稅刪除ノ事
 甲第三百七十五號 酒類稅則改正追加及受賣鑑札申受ノ事
 乙第十六號 諸車稅納付期限ノ事
 乙第三拾五號 諸車鑑札ハ見易キ所ヘ打付之事
 乙第四十一號 席貸茶屋鑑札ハ第三課ニテ下渡ノ事
 乙第五十號 身代限處分ノ際地租等未納ノ分取調ノ事
 乙第七號 地券証書換授與ノ節証印稅上納ノ事
 乙第八號 身代限處分ニ付租稅金上納方ノ事
 乙第三十一號 自今鑑札送付日限月越納稅ノ事
 乙第三十二號 製造烟草無印紙ニテ店頭ニ陳列致間敷再達ノ事

乙第二百五十五號 從前ノ鑑札其儘携持不苦ノ事
 乙第二百五十二號 大福帳ト唱レモノニ印紙貼用ノ事
 乙第二百六十五號 代米納差計ニ付取計心得方ノ事
 乙第二百六十六號 預米取扱手續ノ事
 乙第二百七十八號 酒類平均相場書成規ノ通可差出再達ノ事
 乙第二百八十三號 地租代米納方期限ノ事
 乙第二百八十四號 租稅未納ノ者處分事

○醫務 付衛生 二百廿三丁ヨリ
 三百十八丁マテ

明治九年

- 第廿四號 自今病院ニ於テ醫術試驗取扱ノ事
- 第廿九號 患者死亡届書式ノ事
- 第三十號 惡病等流行ノ節其形狀申出方ノ事
- 第五十五號 疫牛處分仮條例取設ニ付諭達ノ事
- 第七十三號 新鮮ノ痘苗毎年二次下付ノ事
- 第八十號 醫師必ス届書ヲ死者ノ家人ニ付與スヘキノ事
- 第八十七號 病院設立書式ノ事
- 第百三號 公立病院止副教師交代ノ事
- 第百十一號 衛生局雜誌報告各區ヘ下渡ノ事
- 第百十二號 醫學講習場ニテ英學ヲ廢シ獨逸學教授ノ事

- 第百十七號 內務省種痘規則中第貳條但書ノ事
- 第百十九號 牛馬傳染病ニ付患犬處分ノ事
- 第百廿八號 天然痘流行ニ付豫防ノ事
- 第百廿九號 天然痘流行ニ付種痘著手ノ事
- 第百三十四號 公立醫學講習場改稱ノ事
- 第百九十號 馬病流行ニ付疫牛處分條例ニ準據ノ事
- 第百九十四號 牛病診察醫人名ノ事
- 第百廿五號 種痘普及達心得書ヘ増補ノ事
- 第百廿七號 馬醫教師佛國人アンゴ一氏報告豫防方ノ事
- 第百三十號 牛馬診察醫心得書ノ事

第二百三十七號 醫務取締正副准等及ヒ給額ノ事

乙第四十二號 醫師釀金收納心得書ノ事

明治十年

甲第二十二號 九年第二十九號死亡届書式中改正ノ事

甲第三十五號 醫務取締職制章程ノ事

甲第五十四號 河豚魚食用スヘカラサル諭達ノ事

甲第四百四十三號 病院患者心得規則ノ事

甲第四百八十七號 第五課衛生係ヲ第一課ヘ付属ノ事

甲第四百八十九號 醫師免狀交付方ノ事

乙第八十七號 醫務取締人員ヲ定ムルノ事

乙第八十八號 醫務取締月給請取証本廳衛生係ヘ差出ノ事

乙第九十號 衛生等ニ關スル布達ニ限リ、每區貳部ツ、増加ノ事

乙第九十七號 汚水ヲ疏通シ腐敗物ヲ掃除スルノ事

乙第四百四十二號 病院患者心得規則更ニ頒布ノ事

乙第四百八十七號 虎列刺病豫防方心得ノ事

乙第二百三十七號 避病院新設ノ節門標ノ事

號 外 衛生局繼刻虎列刺治方概畧報告書ノ事

○救助

三百十八丁ヨリ
三百廿九丁マテ

明治九年

乙第六十三號

恤救規則並窮民一時救助規則ノ事

明治十年

甲第二十七號

救助米及ヒ小屋掛料等願書雛形ノ事

甲第五十七號

救助米願書式中追加ノ事

甲第二百五十三號

罹災救助願日限ノ事

○土木

付巻繕

三百廿九丁ヨリ
三百三十七丁マテ

明治九年

第三十七號

土木ニ属スル諸願以來百姓惣代連印區戸長見込
奥書ノ事

第四十號

八年第百六十九号土木費課法取消従前ノ通課出
ノ事

第百四十八號

堤防道路橋梁修繕願期限改正ノ事

第百七十八號

土木ニ属スル諸願地元區戸長奥印ノ事

甲第八號

堤防道路等修繕願期限ノ事

乙第七號

道路堤防修築中往來留建札ノ事

乙第三十四號

每町村ニ惣代ヲ定メ土木事務爲取扱ノ事

明治十年

甲第八十八號

工事ノ變更時々出願施行ノ事

甲第八十九號

工事目論見帖雛形ノ内更正ノ事

甲第九十號

堤防及寄洲等官有地拜借願書雛形ノ事

乙第二百四十八號 工事ニ用ル材木杭木等改印製造ノ事

愛知縣布達類集

○祭典

第百九十五號

明治九年九月八日

第二區愛知郡川名村招魂社祭日之儀例年四月十六日九

月廿一日之兩日ニ改正候條爲心得此旨布達候事

乙第貳百四拾七號

明治十年十一月十二日

先般鹿兒島縣賊徒征討之際戰死之者祭典之儀別紙之通
陸軍省ヨリ達相成候條戰死人親戚之者へ無洩達方可取
計候首相達候事

達甲第三十六號

府 縣

先般鹿兒島縣賊徒征討之際戰死ノ者來ル十三日ヨリ十五日マテ三日間東京九段坂上ニ於テ招魂祭被爲行自今ハ同處招魂社へ合社毎年九月廿四日祭典舉行候爲心得此旨相達候事

但戰死有之府縣ハ本文之趣其親戚へ厚ク可申聞候事

陸軍脚山縣有朋代理

明治十年十一月五日

陸軍中將西郷從道

海軍大輔川村純義

○學事

第四拾六號

明治九年三月十三日

學區取締

幹事

各小學校教員進退之節月給日割ヲ以テ渡シ方取計來候處以來上下半月之區分ヲ以テ支給可致此旨可相心得事
第五十八號
明治九年三月廿五日

昨八年當縣第百四十一號ヲ以テ各小學校資本ノ不足ヲ補助セン爲メ委托金並ニ縣稅之内ヨリ壹萬六千圓分與

之旨布達置候處右者不都合之廉有之候條該金額之義ハ
各區就學生徒ノ分頭ニ配付可致ニ付此段更ニ相違候事
第五十九號

明治九年三月廿九日

當縣第五十二號布達之通一般休暇日被定候ニ付而者管
下諸學校并病院共來ル四月ヨリ日曜日ヲ以休暇ト相定
候條此旨布達候事

但病院ニ於テ診察時間ハ從前之通ニ候事

第八十六號

明治九年四月廿一日

左之通海外留學生之儀ニ付文部省ヨリ報告相成候條此
旨布達候事

文部省報告第十七號

明治九年四月十二日發行

學力優等品行正ク身體健ニシテ齡凡廿三年ヲ出テス留
學ニ志アル輩ハ東京開成學校ニ於テ之ヲ試験シ既ニ豫
科普通ノ課程ヲ履踐シ本科下級ノ課程ヲ卒リ其中級ノ
課程ヲ脩習シ得ヘキモノハ逐次貸費ヲ以海外ニ派遣セ
ントス但一時一場ノ查察ニテハ其精確ヲ盡ス能ハス故
ニ入校五週日ノ後之ヲ行フヲ要セリ因テ昨明治八年文
部省報告第廿一號ヲ以豫メ試験ノ梗概ヲ示シ昨明治八
年七月中若干員ヲ派遣セリ然ルニ今又留學セシメント

欲ス其試験ノ學科課程等ハ昨明治八年文部省報告第廿一號ニ同シ

第九十六號

明治九年五月八日

管内小學校名稱區々ニ相涉リ候而ハ不都合ニ付自今地名人名等ニ象トリ從前右ニ據リ稱呼スル學校之外ハ一般改稱可致此旨布達候事

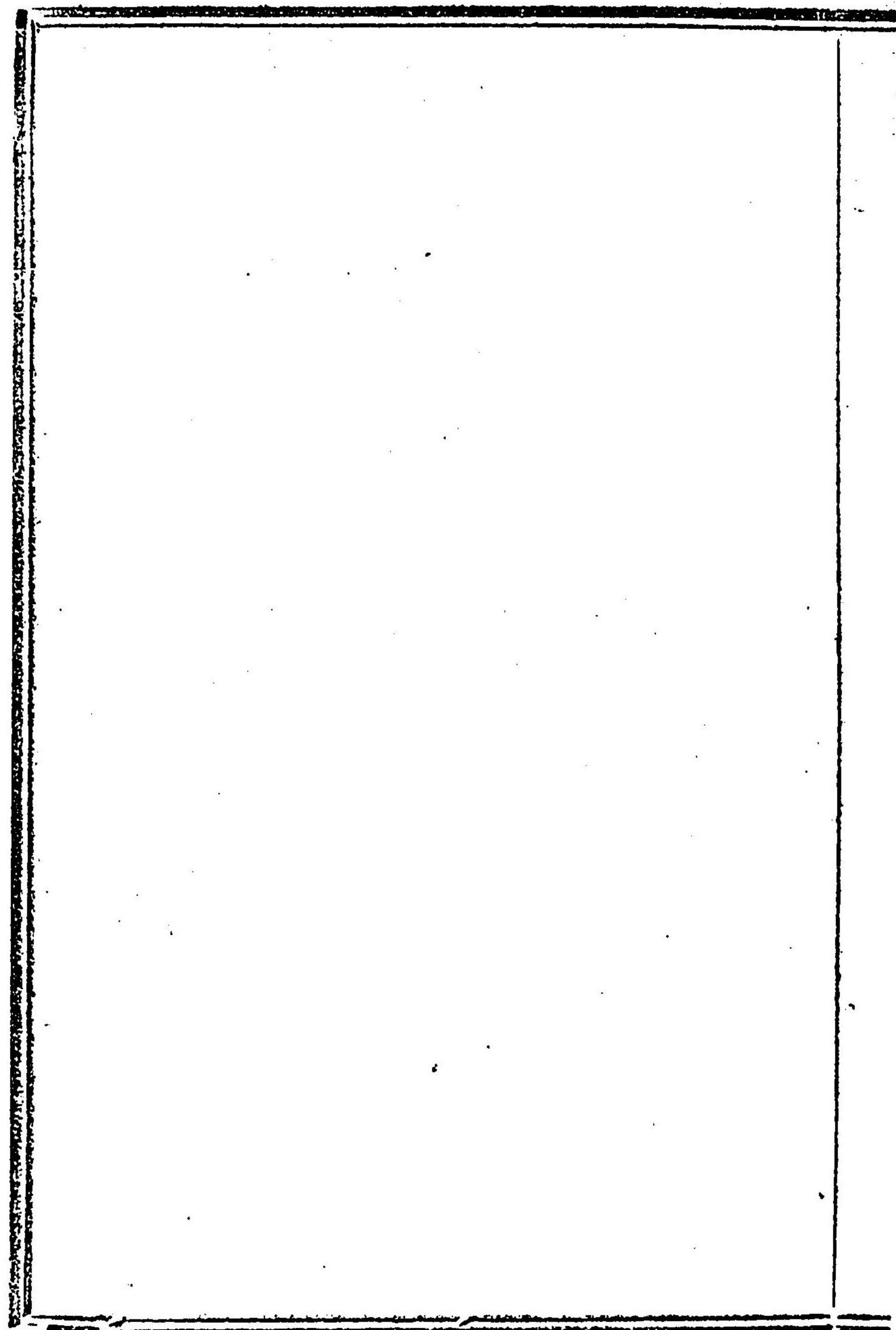
但地名トハ其學區ノ名山大川或ハ村町郷字等ヲ謂ヒ人名トハ壹兩名ニテ若干金員ヲ寄附シ學校ヲ建設スルモノニテ譬ヘハ權兵衛ヨリ五百圓トカ七兵衛ヨリ五百圓トカノ資力ヲ得レハ之ヲ權七學校ト聯稱レ一

名ナレハ單稱シ該特志ヲシテ永久ニ傳ユル等ノ類ヲ謂ナリ

第百貳拾三號

明治九年六月七日

今般養成學校教員職名并ニ月給旅費日當別表之通改定候條各小學校一般右ニ照準可致此旨布達候事



教頭以下月給並旅費日當表

職名	月給	管外並旅行	管內並旅行	管外巡回	管內巡回	管外滞在	管內
教頭	金五十圓	金三圓五十錢	金一圓八十錢	金一圓六十錢	金九十錢	金七十錢	金五十圓
副教頭	金四十圓	金三圓	金一圓六十錢	金一圓四十錢	金八十錢	金四十八錢	金四十圓
一等訓導	金三十圓	金二圓	金一圓廿五錢	金一圓	金七十錢	金三十五錢	金三十一圓
二等訓導	金二十五圓	金一圓五十錢	金九十錢	金八十錢	金六十錢	金三十錢	金廿五圓
三等訓導	金二十圓	金一圓廿五錢	金七十錢	金六十錢	金三十錢	金三十錢	金廿五圓
四等訓導	金十七圓	金一圓廿五錢	金七十錢	金六十錢	金三十錢	金三十錢	金廿五圓
五等訓導	金十五圓	金一圓廿五錢	金七十錢	金六十錢	金三十錢	金三十錢	金廿五圓
一等權訓導	金十二圓	金一圓廿五錢	金七十錢	金六十錢	金三十錢	金三十錢	金廿五圓
二等權訓導	金十圓	金一圓廿五錢	金七十錢	金六十錢	金三十錢	金三十錢	金廿五圓
三等權訓導	金九圓	金一圓廿五錢	金七十錢	金六十錢	金三十錢	金三十錢	金廿五圓
四等權訓導	金八圓	金一圓廿五錢	金七十錢	金六十錢	金三十錢	金三十錢	金廿五圓
五等權訓導	金七圓	金一圓廿五錢	金七十錢	金六十錢	金三十錢	金三十錢	金廿五圓
一等授業生	金六圓	金一圓廿五錢	金七十錢	金六十錢	金三十錢	金三十錢	金廿五圓
二等授業生	金五圓	金一圓	金五十錢	金四十錢	金三十錢	金三十錢	金廿五圓
三等授業生	金四圓	金一圓	金五十錢	金四十錢	金三十錢	金三十錢	金廿五圓
四等授業生	金三圓	金一圓	金五十錢	金四十錢	金三十錢	金三十錢	金廿五圓
授業生補	金二圓五十錢	金一圓	金五十錢	金四十錢	金三十錢	金三十錢	金廿五圓

十錢	圓	圓	圓	圓	圓	圓	圓	圓	圓	圓	給
金一圓	金一圓廿五錢	金一圓五十錢	金二圓	金三圓	金三圓五十錢	管外並旅行					
金五十五錢	金七十錢	金九十錢	金一圓廿五錢	金一圓六十錢	金一圓八十錢	管內並旅行					
金五十錢	金五十六錢	金八十錢	金一圓	金一圓四十錢	金一圓六十錢	管外巡回					
金四十錢	金四十五錢	金六十錢	金七十錢	金八十錢	金九十錢	管內巡回					
金三十錢	金三十錢	金三十錢	金三十五錢	金四十八錢	金七十錢	管外滯在					
金廿五錢	金廿五錢	金廿八錢	金三十三錢	金四十錢	金五十錢	管內滯在					
金六十錢	金一圓	金一圓	金一圓	金一圓七十五錢	金一圓七十五錢	免職歸國					

第一學區	第二學區	第三學區	第四學區	第五學區	第六學區	第七學區	第八學區	第九學區	第十學區
...

第四百四十五號

明治九年七月三日

今般學區職員准等并ニ給額表左之通相定候ニ付已來月給之儀ハ官民折半給與候條此旨布達候事

學區職員准等并給額表

一等學區取締	准十二等	區長次席	月俸	金拾五圓
二等學區取締	准十三等	同	同	金拾二圓
三等學區取締	准十四等	同	同	金拾圓
四等學區取締	准十五等	同	同	金八圓
一等學區係	同	戶長次席	同	金五圓
二等學區係	同	同	同	金四圓

三等學區係	同	同	金三圓
四等學區係	同	同	金二圓
一等學校係	同	無	給
二等學校係	同	同	
三等學校係	同	同	
四等學校係	同	同	

第百七十三號

明治九年八月十日

當縣養成學校之儀自今愛知縣師範學校ト改稱候條此旨
布達候事

第百七十七號

明治九年八月十五日

管内學齡ノ子女就學ノ儀ハ屢々諭達ニ及ヒ置候得共其
父兄タル者未タ向學ノ志シ淺キヨリシテ不就學ノ夥多
ナル十分ノ六七ニ居レリ洵ニ心得違ヒノ甚シキ者ニシ
テ特ニ朝旨ヲ奉体セサルノミナラス亦其子女ヲ戕フト
謂フヘシ即今各地方ノ振合ヲ視ルニ貧富男女ノ差別ナ
ク學事相競ヒ智識相磨スルノ時勢ニ際シ獨リ我縣目下
ノ有様ニテハ後來子女ノ成立ニ關シ大ニ不都合ヲ生ス
ル儀ハ現在ノ事ニテ如何ニモ愍然ニ案シ煩ヒ候ニ付キ
自今學齡ノ輩ハ赤貧罹疾ヲ除ク外ハ悉皆就學取計方精
々告諭ヲ遂ケ尙不就學ノ徒アラハ其確証書可差出此旨

更ニ布達候事

第二百四號

明治九年九月十二日

區長

學區取締

管内各小學校諸規則并ニ授業方法等從來區々錯雜ニ涉
リ適實ノ成規ナキヨリ生徒ノ習業自然精熟ノ期ヲ愆リ
候ニ付這般別冊之通確定候條各校遵守施行可爲致此旨
相達候事

明治九年九月

小學試驗法

愛知縣師範學校

小學試驗法

通則

第一條

一 試驗ノ節學力優等ノ者ニハ褒賞ヲ與フヘシ
但小試驗ハ比例ニアラス

第二條

一 凡ソ問答諸記ハ口舌ヲ以テスト雖モ下等二級以上ニ
至リテハ同時ニ問題ヲ黑板上ニ掲ケ生徒ヲシテ紙上
ニ答テ筆記セシム

第三條

一 試験ノ次席ハ下位ノ生徒ヨリ始メ上位ノ生徒ニ及ホ
スモノトス

第四條

一 試験課目ハ各三題ト定メ習字ハ其級ニテ習フ處ノ定
數ヲ試ミル可レ

但大試験ハ各級各科二題ツ、只習字ハ楷行草各五
字ヲ試ミル可レ

第五條

一 試験ハ點數ヲ以テ優等并ニ及第落第ヲ判定ス讀物、講
義、摘書、綴字、書取、作文、問答、諸記、算術、記簿、各十點習

字圖畫ハ各八點ツ、トス

但大試験モ亦此點數ニ應レ即一問五點ノ割合ヲ以
テ推スヘシ

點數法左ノ如レ

一 各科講讀并ニ應答正レク誤脱ナキヲ最上等十點トシ
誤脱ナキヲ上等八點トシ一失ニ過キザルヲ通常六點
トシ二失アルヲ四點三失アルヲ二點トシ余ハ零トス
一 算術答試正レク數理ニ敏速ナルヲ最上等十點トシ違
算ナキヲ上等八點トシ一失ニ過キサルヲ通常六點ト
シ二失アルヲ四點トシ三失アルヲ二點トシ余ハ零ナ

リ但式正レクシテ答正シカラザルヲ半失トス○記簿
法ハ數學ヨリ一題ヲ減シテ之ヲ試ミ其精詳誤脱ナキ
ヲ數學ノ答式正シクシテ數理ニ敏速ナルニ同レク一
ノ誤ナキハ數學ノ違算ナキニ同フス余ハ準知スヘン
一習字 筆畫正シクシテ巧ミナルヲ最上等八點トシ稍々
之ニ劣ルモノヲ上等六點トシ筆力足ラサル者ヲ三點
トシ其拙キ者ヲ零トス
一各科零點ナキ者ヲ及第トシ三分ノ一零點ノ者ハ適宜
ノ數日（一）二十日（二）ヲ以テ復習ヲ命シ零點三分ノ二
ニ及ブ者ハ尙ホ元級ニ止ム

但レ小試験ハ此例ニアラス

一試験ノ科ヲ判テ四トス臨時試験定期試験大試験小試
験之ナリ

臨時試験トハ生徒優等ノモノヲ拔テ學術ヲ驗スルモ
ノトス

定期試験トハ春秋兩度ノ昇級ス可キ試験ヲ云フ

大試験トハ上下各等ヲ卒業スル試験ヲ云フ小試験ト
ハ毎月末坐次ヲ定ムル試験ヲ云フ

臨時、定期、及、大試験

第一條

試験優等及び及第ハ當日ノ優劣ト平時ノ勤惰、學業、
行狀、ニ照シ定ムルモノトス

第二條

試験スベキ學科ハ試験立會役ニテ何ノ處ヲ讀マシメ
何ヲ問答シ何題ヲ出ス可キ等ヲ定メ試験ヲ掌ル教師
ニ通知ス可シ

但シ立會役ハ縣官及區長學區取締等ナリ

第三條

試験ノ法試験場一ヶ處溜場二ヶ處トス其間各隔離セ
ル處ヲ用井可シ試験席ハ試験立會役ノ前ニ於テ一名

ノ生徒ノ坐ス可キ机席ト教師席トヲ設ケ甲ノ溜場ヨ
リ生徒一名宛呼込ミ讀物、問答、講義、ノ課ヲ試ミ乙ノ
溜場ニ入ラシメ同級生徒悉ク試ミ卒レハ更ニ一同ヲ
右ノ試験席ニ入レ算術、書取、作文、習字、ノ四課ヲ同時
ニ試ミル可シ

但シ校舍矮小ニシテ本條ノ如ク爲レ能ハサルハ
讀物、問答、講義、ニ箇所ヲ易ヘ一同試験スルモ可ナリ

第四條

試験及第ノモノハ速ニ免狀ヲ與フルモノトス

小試験

第一條

毎月末小試験ヲ行ヒ生徒學術ノ優劣ヲ判シ坐列ヲ進退ス可シ

第二條

此ノ試験ハ平生ノ教場ニ於テ同時間ニ行フ可シ
但シ讀物、問答、講義、ハ各異ナル處ヲ以テシ他ハ同
シキ處ヲ以テス

試験表雛形

小試験法終

何級	何級	何級	等級
14	18	20	讀書 摘書
0	8	10	講義
12	22	30	綴字 書取 作文
0	16	20	問答 詰記
4	14	20	數學 記簿
4	6	16	習字 圖畫
34	84	116	點數
落	及	優	優等 及第 落第
何 年 誰 月	何 年 誰 月	何 年 誰 月	姓 名

明治九年九月改定

小學授業法附教場指令規則

愛知縣師範學校

教授心得

第一條

教授ノ間ハ温順篤實ニ指揮ノ方ハ敏捷活潑ニシテ生徒ノ精神ヲ受業ニ專ラナラシム可シ

第二條

教師ノ体ハ常ニ嚴ニ和一ニ居ル可シト雖モ教場内ニ在リテハ嚴肅教場外ニ在リテハ寛和ナル可シ

第三條

應對言語ハ判然方正ニシテ生徒ノ誤聞過答ノ憂ナク舉動周旋ハ確然活潑ニシテ生徒ノ倦怠侮慢ノ弊ナキニ注

意ス可シ

第四條

授業中ハ常ニ黑板前ニ在テ場中ニ注目シ時々生徒ノ倦怠スル状態ヲ見ルキハ授業ノ方法ヲ變ジテ生徒ノ精神ヲ移新ス可シ

第五條

教師尋問スルノ條件アラハ先ツ問ヲ出シ各生徒ニ熟案セシメテ後チ一名ニ答辨セシメ他數名(適宜)ニ及ボス可シ

第六條

教師尋問スルカ或ハ生徒ニ答辨セシムル等ハ凡テ生徒ノ順次ヲ逐ハズ(十七番、十番、二番等ノ如シ)其ノ不意ニ出テ毎ニ生徒ノ思考力ヲ起サシム可シ

第七條

教師發言スルノ時ハ必ス生徒ヲシテ謹聽セシム可シ故ニ一生徒ノ質問ト雖モ之ニ答フルハ公言公書シ各生徒ニ至マテ聞視セシム可シ

第八條

黑板上記載方ハ敏捷ニシテ生徒ノ怠念ヲ生セシメス且ツ生徒ノ感覺ヲ起ス可キニ注意ス可シ

第九條
 授業スルモ亦答辨セシムルモ可及的ハ組中ノ下等ナル
 モノニ施ス可シ

第十條
 生徒發言及ヒ質問セント欲スルノ時ハ右手ヲ舉ケシム
 可シ

第十一條
 讀書ノ七級六級等ニ於テハ二名以上共ニ自讀セシムル
 時必ス号令(ヨミテ)ヲ用井且ツ是等ノ級ニテハ務メテ字
 衝ヲ用井文字ヲ衝キテ讀マシム可シ

第十二條
 生徒座席ノ番號ヲ預メ知ラシメ且ツ其ノ位置ニ從ツテ
 第何列第何行等ヲ記臆セシメ置ク可シ

板		黒	
行	行	行	行
一	二	一	二
三	四	三	四
五	六	五	六
七	八	七	八
九	十	九	十
十一	十二	十一	十二
十三	十四	十三	十四
十五	十六	十五	十六
十七	十八	十七	十八
十九	二十	十九	二十
二十一	二十二	二十一	二十二
二十三	二十四	二十三	二十四
二十五	二十六	二十五	二十六
二十七	二十八	二十七	二十八
二十九	三十	二十九	三十
三十一	三十二	三十一	三十二
三十三	三十四	三十三	三十四
三十五	三十六	三十五	三十六
三十七	三十八	三十七	三十八
三十九	四十	三十九	四十
四十一	四十二	四十一	四十二
四十三	四十四	四十三	四十四
四十五	四十六	四十五	四十六
四十七	四十八	四十七	四十八
四十九	五十	四十九	五十
五十一	五十二	五十一	五十二
五十三	五十四	五十三	五十四
五十五	五十六	五十五	五十六
五十七	五十八	五十七	五十八
五十九	六十	五十九	六十
六十一	六十二	六十一	六十二
六十三	六十四	六十三	六十四
六十五	六十六	六十五	六十六
六十七	六十八	六十七	六十八
六十九	七十	六十九	七十
七十一	七十二	七十一	七十二
七十三	七十四	七十三	七十四
七十五	七十六	七十五	七十六
七十七	七十八	七十七	七十八
七十九	八十	七十九	八十
八十一	八十二	八十一	八十二
八十三	八十四	八十三	八十四
八十五	八十六	八十五	八十六
八十七	八十八	八十七	八十八
八十九	九十	八十九	九十
九十一	九十二	九十一	九十二
九十三	九十四	九十三	九十四
九十五	九十六	九十五	九十六
九十七	九十八	九十七	九十八
九十九	一百	九十九	一百

第十三條
 生徒ノ講議或ハ答辨スルモ必ス起立シテ發言セシム可
 シ

第十四條

連語及口語讀書ハ一句或ハ一行宛順次ニ之ヲ讀マシムルコトアル可シ

例

- (十七) 神は(二十)天地の(十五)主宰にして
- (三人を(十二)萬物の(七)靈なる
- (十九)善道と以て(二)身を脩め
- (九)信我を以て(十六)人に交れ
- (一)親子の間は(十四)親愛を主とし

(五)兄弟の際ハ(十一)友愛を專せし

第十五條

凡テ幼童教授ノ法ハ通常日用ノ事務ニ實際活動スルヲ要ス可シ

讀書課

一 讀書課ヲ授クルニハ發言ヲ明カニシ讀聲ヲ正シクシ
 且熟字熟語等ノ意味ハ丁寧ニ之ヲ説明シ其要處ハ縷々口諭ス可シ

授讀

○五十音圖

一字ヲ授ク

教師鞭ヲ以テ字ヲ衝キ末席ノモノニ授ケ周席ニ至ルマテ逆次ニア^{||}又ハイ^{||}等ノ字ヲ一人ツ、各自ニ發音セシム此時教師宜シク注意シテ不正ナル音ヲ正ス可シ

同音ニ授ク

教師鞭ヲ以テ調子ヲ取り周席ノモノ各自讀ミ終ルニ及テ同時同音ニ讀マシム凡ソ初級ノ生徒ハ同音甚タ一齊シ難ク動モスレハ區々ニ別カル或ハ又放心ノモノハアテ讀ミタイトナス^{||}ア^{||}リ此時教師當

人ヲ呼テ其音ヲ正シ又ハ他ノ正シキモノヲ指シテ讀マシメ以テ當人ニ示シ(尙容易ニ音ヲ正ス可カラサルモノハ須ク漸々ニ正シテ速ナルヲ欲ス可カラス)然ル後二三回續キテ「今一度又「今一度ト令レ同音ニ讀マシメ大抵其一齊スルヲ見テ止ム可シ然ト雖^{||}毎字必ス二三回ト定ム可カラス或ハ一回ニシテ終リ二回ニシテ終リ三四回ニシテ終リ種々定マリ無ケレハ生徒モ亦倦ム^{||}勿ル可シ

一人ツ、順次ニ讀マシム

上席ヨリ始ム可シ此時已ニ讀ミ終ル生徒或ハ順番

ノ未タ回ラサル生徒ハ放心シ願望シテ甚タ混亂ヲ
生シ易シ若シ然ルキハ不意ニ不行儀ノモノヲ指シ
讀マシムルコトアル可シ

音ニ相近キモノアリ(イ。エ。オ。サ。等)近キモノハ
生徒甚タ區別ニ苦ム故ニ每字必ス黑板板上ニ比書シ
テ之ヲ讀マシム可シ

同音ニ讀マシム

鞭ヲ以テ調子ヲ取り一齊ニ讀マシム兎角我國ノ習
慣ニテハ余聲ヲ引クノ弊アリ甚タ宜シカラヌ務メ
テ之ヲ改良ス可シ尙前條同音ノ部ト照ラス可シ

行列ノ區別ヲ授ク

(行アイウエヲ
列アカサタナハマヤラフ)ノ名稱ヲ教ヘ或ハ又カノ字ハ何列
ノ何行ナリヤ等ヲ問答シテ音ニ熟セシム可シ

摘書

一 一字ヲ書ク毎ニ兩三名ヲ指シテ讀マシメ教師鞭ヲ
以テ調子ヲ取り周席同音ニ讀マシム生徒稍々熟ス
ルノ上ハ教師故意ニ文字ノ點畫ヲ誤リ(ア。ナ。フ。ト。ナ
レ。イ。チ。人。ト。ナ。ス。ノ。類)之ヲ黑板上ニ掲ケ一ニノ生徒
ヲ指シテ之ヲ問ヒ以テ其ノ注意ト熟練ヲ試ムルコ
トアルヘシ然リト雖モ屢々此法ヲ施スルハ却テ生徒

ノ惑ヲ招キ害ヲ生スルコトアレハ此法多クハ生徒ノ
放心シ或ハ倦怠スルキニ行フ可ク其眠ヲ攪起スル
ニ定ル可シ

生徒兩三名ニ問フテ皆答ヲ失フキハ答ヘ得ベキモ
ノナシテ手ヲ舉ケシメ其中一人ヲ指シテ答ヘシメ
正答ヲ得ルニ及テ答ヲ失フタル生徒ニ之ヲ讀マシ
ム可シ

但シ摘書ノ時ニ止ラズ何レノ時モ皆然リ

一摘書ハ必ズ音ノ順序ヲ以テス可カラズ之レ誦誦ノ
弊ヲ矯シカ爲メナリ例ハ「アイウエオ」ヲ書クモ「ウ

エオアイ」ト書ク「ア」
不順序ヲ以テ可ナリトス

一正体ヲ熟セシメテ後草体變体濁音次清音ノ諸圖ヲ
教フ其方法前條ニ同シ但シ濁音及次清音ハ字ニ別
アリ故ニカノ字ヲ黑板上ニ書テ一人ヲ指シ之ヲ讀
マシメ後「」ヲ點シテ他人ヲ指シ讀マシメ又ハイノ
字ニ「」ヲ點シテ之ヲ問ヒ以テ其別明ラカニス可シ

○單語圖

大抵五十音ニ同シ然ト雖モ爰ニ稍ソノ異ナル所ノ
モノヲ記ス

一字ツ、授ク一日大抵四五字ヲ以テ限リトス

先ツ生徒ヲシテ能ク繪ヲ勘考セシメ了解シ得タル
モノハ手ヲ舉ゲレメ其中一人ヲ指シテ讀マレメ若
シ誤ルハ他生ヲ指シテ讀マシメ其正答ヲ得レハ
更ニ兩三名ヲ指シテ讀マシテ次ニ周席同音ニ讀マ
シム如此成ル丈ケ生徒ヲシテ自稱セシムルヲ可ト
ス若シ呼ブ能ハサルカ或ハ呼方ヲ違フハ始メテ
教フ可シ

一人ツ、讀マシム

熟スルモノヨリ始メテ未熟ノモノニ及フ可シ然レ

ハ未熟ノモノハ容易ク之ヲ覺ヘ讀ムヲ得可シ
又時トシテ不注意ノモノヲ指シテ讀マシム可シ
周席ノ生徒ヲ區分シテ讀マシム

全生徒ヲ折半シ次ヲ三分シ四分シ或ハ一行一列ニ
讀マシメ漸次少數ニ及ボシ最後末席ノ生徒一名ニ
讀マシムヘシ

第一、二圖ハ(イト、キド、カイ、カヒ)等ノ如ク比較シテ
教ヘ假字ノ區別アルヲ諭ス可シ

摘書

一大抵前條ニ同シ但犬或馬等ノ如キ容易キモノアレ

ハ未タ教師ノ講明ナシト雖モ生徒ヲ指シテ問フコ
アル可シ

講義

一其物ノ種類、性質、成立、功用、汎解、ニ至ルマテ明細ニ
之ヲ講シ簡明卑近ノ言語ヲ以テ篤ト了解セシム可
シ其例左ノ如シ

庖刀ハ食物ヲ料理スル道具デ菜刀、出刃、薄刃ナドアリ
テ研イタモノデ(成立)ヨク切レルモノ(功用)毎日食
フ處ノ芋ヤ大根カラ魚鳥獸肉マデモ此庖刀デ料理

スルモノデ甚タ調法ナルモノ(功用ノ例)併シ汝方徒
ツラニ之ヲ翫ブコトハヨクナイゾ若シ仕損ジテ手
ナドニ傷ヲ付クルハ其痛ミ堪ヘ難ク其上父母ノ
御叱リニ遇ハテハナラヌ

(汎解)

講シ終リテ令テ下シ質問アルモノハ初行或ハ末行
ヨリ順席ニ手ヲ舉ケシム一行ノ質問終テ後他行ニ
就キ手ヲ舉ケシムベシ此時動モスレハ四方ヨリ争
フテ手ヲ舉ゲ喧噪紛雜ノ憂アリ教師宜シク嚴正ニ
シテ此ノ則ヲ守ラシム可シ己ニ各生徒質問シ終テ

更ニ教師ヨリ其講セシ處ヲ生徒ニ質問ス可シ其時
先ツ各生ニ伺ヒテ問ヒ然ル後一名ヲ指シテ答ヘシ
ム若シ始メヨリ直ニ一名ヲ指ス時ハ他生ハ關係ナ
キモノト思ヒ放心スルノ弊アリ宜シク注意ス可シ
(總テ問ヲ發スルハ何レノ時モ皆然リ)

○連語圖

一句ツ、教フ 大抵一日一章ヲ以テ限リトス多キヲ食ラズ丁寧ナ
ルヲ要スト雖モ生徒ノ優劣ニ應ジテ斟酌アル可シ
先ツ下位ノ生徒ニ之ヲ授ケ二三名ニ讀マシメ後チ
周席同音ニ讀マシ此時鞭ヲ以テ熟字ノ一字ツ、ヲ
指スニ非ラザレハ一齊ニ讀ムヲ能ハズ且ツ最初ハ

教師尤モ注意スルニ非ラサレハ未ダ其句ヲ了知セ
ズシテ曖昧ニ聲ヲ發スルモノアリ或ハ圖ヲ見ズシ
テ教師ノ面ノミヲ見ルモノアリ(連語ノミニ非ス)察
セザル可カラズ

一句ツ、讀マシム

上席或ハ末席或ハ中席ヨリ一人ツ、順席ニ讀マシ
ム教師ハ字ヲツキテ之ヲ導ク可シト雖モ又能ク生
徒ニ注意スルニ非ラサレハ讀ムモノニ順序ヲ擾リ
或ハ忘却スルモノアルモ速カニ指レテ之ヲ正ス能
ハザル可シ

同音ニ讀マシム

一熟字ツ、字ヲ衝キテ之ヲ讀マシム音聲ノ緩急整齊ニ注意ス可シ同音ノ時ハ管ニ一齊シ難キノミニ非ラズ書ヲ見ルノミニテ聲ヲ發セサルモノアリ或ハ發聲スルモ書ヲ見ザルモノアリテ其ノ弊殊ニ多シ教師能ク眼ヲ周席ノ生徒ニ配ル可シ
一章ツ、讀マシム
不順序ニ一人ツ、指シテ讀マシム可シ凡ソ一人ツ、讀ムニ時トシテ生徒ノ順序ヲ以テセザルコトアル可シ此レ教師ノ指ス處生徒ノ不意ニ出テ其注意ヲ

取ランガ爲メナリ且ツ多クハ不注意ノモノヨリ始メ尙ホ不勉強ノモノハ再三指スコアルモ可ナリ周席一度ツ、讀ムニ及テ止ム可シ然ト雖モ此時教師動モスレハ人ヲ漏ラシ易シ意ヲ用井ザル可カラズ
(諸ノ讀物皆然リ)

摘書

一熟字ヲ書キ抜キテ之ヲ讀マシム其方法ハ前條ト異ナラズ但シ摘書ノ爲メニ語尾ノ變スルモノハ能ク之ヲ論サ、ル可カラズ例ヘハ「學バザル可カラズ」ノ學ノ字ヲ摘書スルハ「學」ノ字ヲ讀テ「マナ」トナレ

或ハ「マナバ」トナス如キ弊アリ故ニ教師ハ一字ナル
中ハ「學ブ」トナルヲ了知セシム可シ讀本等ニ至ル
モ皆然リ

一凡ソ摘書ハ一投讀ニ一回ナル可シト雖モ時トレサ
ハ二回ニ切り以テ掛圖ヲ用ヰルノ中途ニ行フア
リ此レ生徒ニ倦怠ノ萌スヲ防カンガ爲メナリ

講義

一簡明卑近ノ語ヲ以テ熟語ヨリ一章ノ大意ニ至ル其
例左ノ如シ
衣服の料ハ木綿あま又麻絹毛織あり熟語意

(衣服)ハキモノ(料)ハツカフシナ(木綿)ハ木綿ニテ縫
リ織リナセルモノ(又)ハソノホカ(麻)ハ麻ヲ縫リテ
織リナセルモノ即チ帷子地ノ類(絹)ハ繭ノ糸ヲ縫リ
テ織リ成セルモノ即チ羽二重ノ類(毛織)ハ羊毛或ハ綿
羊毛等ノ毛ニテ織リナセルモノ即チ羅紗ノ類

章意

キモノニツカフレナハ木綿ヲ縫リ織リタルモノア
リソノホカ麻ヲ縫リテ織リタルモノ繭ノ糸ヲ縫リ
テ織リナセルモノ羊毛或ハ綿羊毛ナドノ毛ニテ織リ
タルモノモアリマス

餘ハ前條ニ照準ス可シ

○讀本

兩三句ツ、授ク

最初ノ間ハ教師鞭ヲ以テ生徒ノ讀本ニツキ之ヲ教ヘ漸ク進ムニ及テ教師口唱シ且一二名ニツキテ授クルノミニテ可ナリ

一人ツ、授ク凡ソ數句或ハ半枚ヲ分テ三切トナシ
末席ヨリ逆次ニ廻リテ一切ツ、三名ニ授ケ又初メ
ノ切リニ回リテ再ヒ次ノ三名ニ廻リ授ケテ止ム但
四切トナシ四名ニ授ケ五切トシテ五名ニ授クルモ
可ナリ

同音ニ讀マシム

一人ツ、授ケ了リテ教師句讀ヲ正シクシ一句ヲ首

唱シ之ニ尋キテ同音ニ讀マシム二回ヲ以テ定則ト
ス熟セサレハ數回ニ及フ可シ音聲ハ勉メテ和調整
齊ナルヲ要ス

一二行ツ、讀マシム

下等ノ者ハ未ダ熟シ難キ故ニ上席ヨリ順序ニ讀マ
シム可シ

一句ツ、讀マシム

上席或ハ下席ヨリ順序ヲ逐フテ一名一句ヲ讀マシ
ム(次キ々々ノ令ヲ用ヰルニ及ハス)此時動モスレハ
順序ヲ違ヘ或ハ擾リ不都合ヲ生スルコトアリ教師能

ク眼ヲ周席ニ配リテ注意ス可シ

同音ニ讀マシム

一句毎ニ(次キ々々)トテ節ヲ取り格別ノ長句ハ中央ヨリ適宜ニ節ヲ取ル可シ

適書

一書物ヲ掩ハシメテ熟字ヲ摘書シテ讀マシム文字ヲ書クトキ稀ニハ故意ニ其點畫ヲ誤リ或ハ近似ノ字ヲ書シ生徒ヲシテ之ヲ認メシム(此時生徒ヲシテ出テ、黑板上ニ記シ之ヲ正サシム)又文字ヲ誤認セシモノハ直ニ其音ヒシ字ヲ書キテ之ヲ問ヒ生徒ヲシ

テ自ラ讀ミ誤リタルヲ覺ヘシム可シ尙前條ニ照準ス可シ

講義

一最初ノ間ハ二三回繰リ回ヘシテ懇切ニ講辨ス可シ之ニ反シテ漸ク熟スルノ後ハ授等生ヲ選テ講セシムルコトアル可シ其質問ノ方法等ハ凡テ前條ニ照準ス可シ

一地理初步及ヒ地誌略モ亦讀本トソノ授ケ方同一ニスト雖モ只授ケ終ルノ後生徒ニ命シテ書ヲ机内ニ収入セシメ然ル後諳射地圖ヲ黑板上ニ掛ケテ教師

暗ニ本書ノ文意ニ因テ其圖ヲ指シテ之ヲ示ス歴史
授ケ方亦讀本ト異ナラズト雖モ只讀本ハ諳記ヲ主
トセズ歴史ハ諳記ヲ主トス且政治ノ變遷時勢ノ沿
革及ヒ仁君賢相奸臣等ノ著シキモノハ詳細ニ之ヲ
講説ス可シ

復讀

一復讀ノ摘書ハ授讀ト少シク異ナル處アリ故ニ授讀
ノ如キ順序ヲ以テ摘書スルコトアリ或ハ昨日生徒ノ
教ヲ受ケレ所ヲ覺ヘシヤ否ヤヲ試ミンカ爲メ復讀
ノ始メニ摘書シテ之ヲ讀マシムルコトアリ教師宜ク

時ヲ視機ニ應シテ其方法ヲ活用セサル可カラズ其
方法ハ授讀ニ異ナラズ然モ此ニ記ス可キモノアリ
五十音ハ容易キ名詞ヲ綴テ(イメチコ等)之ヲ讀マシ
ムルコトアル可シ又正草變体ノ別又行列等ヲ問答シ
テ之ヲ熟セシムルノ工夫アルヘシ單語ハ書キ抜キ
ノ字一二字ニツキ荒増其ノ意義ヲ問フ可シ餘ハ授
讀ニ同シ

連語讀本ノ摘書ハ授讀ニ同シ尙稀ニ見ル所ノ文字
及記臆シ難キモノハ其ノ意義ヲ問フ可シ

復習

○五十音圖單語圖

五六字ツ、讀マシム 五十音ハ一列又ハ一行ツ、

一人ツ、讀マシム 授讀ノ時ハ上席ヨリ讀マシムト
雖モ復讀ノ時ニ至リテハ下席ヨリ逆次ニ讀マシム
可シ此レ其ノ授讀ノ日ハ下席生ハ上席生ノ讀聲ヲ
聞テ覺ユルヲ得復讀ノ時ハ最早覺ヘ了ルノ道理
ナルヲ以テ此時下席ヨリ初メテ其熟スルト否ヲ試
ムル爲メナリ

一字ツ、願ニ讀マシム

授讀ニ同シ

同音ニ讀シム

授讀ニ同シ

講義

一單語圖ヲ掛ケテ前日教師ノ講義セシコトヲ詳ニ辨ゼ
シム下席生或ハ不注意ノ者ニ於テスベシ時々生徒
ハ教師ノ言語ヲ諳誦シ來リ意義ニ曖昧ナルコトアリ
故ニ教師ハ他ノ例ヲ以テシ或ハ他ノ言語ヲ以テシ
眞ニ了解スルヤ否ヲ試ム可シ又訥辨ニシテ能ク述
ブル能ハズ或ハ小声ヲ發シテ大音スル能ハサルモ
ノアリ然ルモハ教師ヨリ傳ヘテ之ヲ周席ニ聞カレ

ムルヲアリト雖モ務メテ其ノ辨ヲ導キ自辨ヲ以テ
明言セシムルヲ切要トス凡ソ講義ノ時ハ兎角生徒
ノ倦怠ヲ生スルノ弊アリ故ニ一物ト雖モ數人ヲ指
メ次第ニ答ヘレメ以テ其注意力ヲ採ル可シ若シ時
間ニ餘暇アレハ前日外ノ處ヲ復讀セシム

○連語讀本

一二行ツ、讀マシム 連語ハ半章或ハ一章ヲ以テス
生徒座席ノ前後ヲ論セヌ教師ノ意ニ任セ一人ヲ指
シテ讀マシム然レモ多クハ不熟者或ハ不注意ノモ
トニ讀マシム其トス尙授讀ノ條ニ照準ス可シ

一句ツ、讀マシム

授讀ニ同シ

同音ニ讀マシム

授讀ニ同シ

講義

一連語ハ半章或ハ一章ツ、讀本ハ一兩句若クハ兩三
句ツ、講セシム一人ノ講シ了ル毎ニ各生徒ニ問フ
ニ誤謬ノ有無ヲ以シ有リト思フモノニ手ヲ舉ケレ
メ其中一名ヲ指シテ答ヘシム誤解スルモノ或ハ遺
忘スルモノアルモハ他ニ移シテ之ヲ問ヒ或ハ手ヲ

擧ケシメ中一名ヲシテ答ヲサシム不注意ノモ
ヲ見ルキハ適宜ニ一處ヲ以テ數名ニ問フ可シ衆皆
誤解或ハ遺忘スルキハ明了ニ懇説ス可シ

一地理初歩ハ讀本ト異ナラズ只諳記スルト地圖及ヒ
地球儀ヲ示スノ差アルノミ地誌略ハ最初ハ素讀講
義ヲ用井ルヲ讀本ニ同シ稍々進ムニ從ヒテ講義ヲ
廢ス然レ稀ナル熟語及ヒ解シ難キ文章ノ如キハ其
意義ヲ問フ可シ歴史ハ讀本ト異ナルヲナレ只讀本
ハ諳記ヲ主トセス歴史ハ諳記ヲ主トスルノ差アル
所已

問答課

一問答ノ要訣ハ幼智ヲ發達セシムルニアレハ譬ヲ引
キ類ヲ推シ生徒ヲシテ勉メテ思考力ヲ提起セシム
可シ

一單語圖、地理初歩、地誌略、略史ノ如キハ讀書課ニテ
教ヘタルモノナレハ問答課ニ於テハ直ニ問答ス
ルヲ得メント雖レ人体色彩線度面体博物圖ノ如キ
ハ今日ノ問答課ニテ之ヲ教ヘ翌日問答スル者トス
一單語圖人体部分色圖線度面體ノ如キ圖ニ依リテ問
答ヲ行フノキハ問ハント欲ヌル處ノ一圖形ヲ指シ

先ツ其稱呼ヲ或ル一生徒ニ呼ハレメ次ニ衆生徒ヲ
レテ一齊同音ニ唱呼セシム然ル後問答スル者トス
一問答ノ仕方ハ一名ノ生徒ヲレテ一案ノ始末ヲ細答
セシメス必ス遷轉レテ他生徒ニ及ボシ勉メテ一組
中ノ各生徒ヲレテ一答ツ、ヲ爲サシムルニ注意シ
テ生徒ノ順次ヲ逐ハス生徒ヲレテ教師ノ意ハ那ニ
生徒ニ在ルカナ知ラシメス預メ注意レテ教師ノ指
揮ニ應レテ答辨スルヲ得ルヲ要ス例ハバ(甲生(番七))ニ性
質ヲ問ヒ兩三名ニ及ヒ又轉レテ丙生(番十三)ニ功用ヲ

問ヒ兩三名ニ及ブガ如シ)而シテ成ル丈ケハ不注意者
或ハ不熟者ヲ指シテ初答セシム可シ
一生徒ニ答ヘシムルハ正否ニ關セズ一問ヲ兩三名ニ
轉レテ答ヘシムルヲ可トス

單語圖問答

一單語圖ハ既ニ講義ニテ授ケタルノミナラズ其他類
ニ觸ル、處ノ物ノ名目ヨリ性質功用等ヲ問フ可シ

例

教師先ツ圖ヲ黑板上ニ懸ケ單語圖中ノ一(松)ヲ鞭ニ
テ指レ此レハ何ト云フモノナリヤト衆生徒ニ問ヒ

其中一名ヲ指シテ答ヘシム

〔答〕 松デアリマス

問 其種類ハ何様ナモノガアリマスカ

答 男松、女松、唐松、等ガアリマス

問 松ハ如何ナル土地ニ出来マスカ

答 山ニ澤山アリマス

問 他ノ木ト違ヒガアリマスカ

答 アリマス

問 其違フ處ハ何ナルヤ

答 松ハ春夏秋冬青々トシテアリマス

問 何ノ用ニ立ツモノナリヤ

答 家ナドヲ作クルニ用ヰマス

通常物ノ問答ハ單語圖外ノ日用生徒ノ知リタル物品ヲ用ヰ其方法等ニ至ツテハ單語ト少モ異ナラズ

人体部分

一人体ノ部分ハ掛圖或ハ教師己レノ身体ニ付キテ之ヲ教ユルト單語圖ノ如ク生徒ニ稱呼セシム可シ若シ生徒呼ブ能ハザレハ教師初メテ之ヲ教ウ然レモ内部ノ如キハ固ヨリ生徒預メ知ルモノニ非ラサレハ初メヨリ之ヲ教示ス可シ其教法ノ順序ハ先ツ外

部ノ大別(首、体、手足)小別(顔、目、耳、胸、腹、背、腰、腕、股、指、爪、等)ノ各目功用ヨリ漸次内部ノ大概(腦、腸、胃、骨、等)ニ至ルト雖モ煩ニ濟ラズ簡ニ過キス其中ヲ得ルニ注意ス可シ而ソ今日教ヘタル處ハ翌日必ズ問答シ其不正誤答ナキヲ待ナテ本日ノ課業(即チ明日問答スル處)ヲ授ク可シ問答ノ例ヲ左ニ掲ク

例

教師先ツ掛圖或ハ己レノ身体ニ付キ一處ヲ指シ此レ(即チ口)ハ何ナルツト各生ニ問ヒ後其中一人ヲ指シテ之ヲ答ヘシム

答　口ト申シマス

問　口ハ何ノ用ニ立ツモノナルヤ

答　御膳ヲ喰ヘタリ言語ヲスルモノデアリマス

問　其ノ外ニ用ニ立ツコトナキヤ

答　水ヲ飲ンダリ息ヲ爲タリシマス

問　御膳ヲ喰ヘルハ何ノ爲メナリヤ

答　壽命ヲ保護爲メデアリマス

問　夫レナラ十分喰ヘテモ可キヤ又ハ不可キヤ

答　滿腹喰ヘテハ惡クアリマス

問　何故惡イノデアルヤ

答　其爲メニ腹ガ痛ンダリ又ハ死ンダリスルコト

ガアリマスカラ

線度面体

一線度面体ノ問答ハ預メ掛圖ニテ教ヘ置キ稍熟スル
ノ後ハ圖形雛形及ビ物體等ニ據リ實用ヲ試ム可シ
其順序ノ如キ線ハ種類(直、曲)方向(縱、平、斜、等)成立ヲ問ヒ
物体ニ付キ引証セシメ度ハ長短、厚薄、廣狹、大少ヨ
リ作用ニ至リ面ハ各目成立ヲ問ヒ及ヒ實形ヲ例セ
シム体ハ面ニ同シ

例

教師黑板上ニ  (折線)ヲ畫キ之ヲ問フ

問 斯ノ如キ線ヲ何ト唱フルヤ

答 折線ト申シテ「チレタルスギ」チアリマス

問 此ノ折線ハ何線ヨリ成リ立ツモノナルヤ

答 直線ヨリ出來マス

問 此ノ折線ハ多少何様物ニ據リテ見ラル、ヤ

答 茶碗ヤ土瓶杯ノ  線カ折線デアリマス

形之例

教師黑板上ニ  (不等邊斜方形)ヲ畫キ之ヲ問フ

問 斯クノ如キハ何ト唱フルヤ

答 不等邊斜方形ト申シマス

問 何故不等邊斜方形ト唱フルヤ
答 四ツノ縁ガ皆異ヒテ四ツノ角ガ同シ度ヲ持チ
マセン左様致シテ斜ニナリナリマスカラ
度体ノ問答ハ右ニ照準シテ之ヲ施ス可シ

色圖

一色圖ヲ教ユルニハ先ツ初メ懸圖ニテ之ヲ教ヘ其ノ
稱呼ヲ審カニシ之ヲ記憶セシメ次ニ七色ノ原因正
色間色ノ區別ヨリ配合色等ヲ教ヘ然ル後骨牌ニテ
詳細ニ前日教授セシ處ヲ問答シ稍々熟スルノ後生
徒自己ノ着服ノ色又ハ書籍ノ表紙等ノ如キ實物ニ

付キ之ヲ活用セシムルヲ緊要トス

初メ懸圖ヲ教ユルニハ讀書課ニ於テ單語教授セシ
如ク一色ヲ鞭ニテ指シ一生徒ニ之ヲ授ケ後三四名
適ニ言ハシメ然ル後一齊同音ニ之ヲ讀マシム所ノ
先ツ七色ヲ教ヘ後チ正色、間色、等ノ區別ヲ縷々口授
シ置キ翌日之ヲ問答ス可シ其例ヲ左ニ掲グ

例

教師黃色ノ骨牌ヲ問答スルニ先ツ右手ニテ之ヲ捧
グ此レハ何色ナリヤト問ヒ各生徒チシテ能ク熟覽
セシメ後一名ノ生徒ヲ指シテ之ヲ答ヘシム

答 黄色ヲアリマス

問 黄色ハ間色ナルヤ

答 否正色ヲアリマス

問 正色トハ何様色ヲ云フヤ

答 赤黄ノ様ナ純粹ノ色ヲ申レマス

余ハ右例ニ照準シテ之ヲ施ス可シ

地理初歩及ビ地球儀

一地理初歩ハ既ニ讀書課ニ於テ教授セシ處ナルヲ以テ問答課ニ於テハ之ヲ教ヘズ直チニ問答スルヲ法トスト雖モ其問答スル處ハ生徒ニ前日告ケ置キテ

預メ諳記セシメ置ク可シ地理初歩及ビ地球儀ノ問答ハ地球ノ旋轉方位里數及ビ經緯ノ線寒温熱ノ三帶五大洲五大洋ノ區別等ヲ問ヒ而シテ峽灣岬港ノ如キハ諳射地圖或ハ黑板上ニ其圖ヲ畫キテ之ヲ問答スルヲ要ス其一例ヲ左ニ掲ク

地理初歩例

問 地球ノ形チハ如何

答 橙子ノ様ニアリマス

問 此ノ地球ノ表面ノ何ヲ教ユル學ヲ何ト云フヤ

答 「ゼチガラヒー」ト申シマス

地球儀例

一地球儀ヲ問答スルニハ先ツ教師地球儀ヲ出シ此圖
キモノハ何ト云フヤト問ヒ各生徒ニ示シテ能ク熟
覽セシメシ後チ一名ノ生徒ヲ指シテ之ヲ答ヘシム

答 地球儀ヲアリマス

問 地球儀ハ何ヲ象トリシ物ナリヤ

答 夫レハ私共ノ住居スル世界ノ形ヲ作りタ物
ナアリマス

問 地球ノ中經ハ東西凡ソ幾里アルヤ

答 三千二百三拾四里ナアリマス

問 其周圍ハ如何

答 一万零百三十五里ナアリマス

右等ノ如キ問題ハ教師自カラ口誦レ或ハ地球儀ヲ以
テ問答スルヲ得ベシト雖モ山川港灣等ノ如キハ宜シ
ク圖ヲ黑板上ニ畫キテ之ヲ問答シ勉メテ生徒ノ了解
レ易キニ注意スルヲ要ス可シ

地誌

一地誌ハ其ノ問答セントスル處ノ略圖ヲ黑板上ニ畫
キ其國名方位境界郡名都府名山大川港灣島嶼等ノ
位置其他有用ナルモノヲ問答ス可シ而シテ其問ヲ出

タヌニ本文ニ東ハ其國ニ境ストアレハ之ニ反シ其國ノ西ニ接スル國ハ何ト云フヤト此クノ如ク問ヲ出タシ勉メテ生徒ノ思考力ヲ感發セシムルコトヲ注意ス可シ

例

教師先ツ圖ヲ黑板上ニ畫キ其問ハントスル所ヲ鞭ニテ指シ此レハ何國ノ圖ナルヤト問ヒ各生徒ヲシテ能ク熟覽セシメテ後テ其中一名ヲ指シテ之ヲ答ヘシム

答 山城ノ國ニアリマス

問 山城國ノ東南ハ何々ノ國ニ接スルヤ

答 近江、伊賀、大和、ニアリマス

問 河内、攝津、丹波ノ東南ニアル國ヲ何ト云フヤ

答 山城ノ國ニアリマス

問 比叡山ハ何レノ方ニアルヤ

答 京都ノ東北隅ニ聳ヘテアリマス

問 其山脉ハ何方ニ亘レルヤ

答 南ニ亘リテ伊賀、大和ノ境ナル諸山ニツ、井テアリマス

歴史

一 歴史古今ノ沿革有名ノ事蹟等ニ依リ勉メテ生徒ニ
宇内ノ形勢ヲ通曉セシムルヲ主要トス
凡テ歴史ノ問答ハ專ハラ書籍上ヨリ問ヲ發シテ凡
ソ世間上ニ大關係アルコトアレハ必ス之ヲ講明シ
且ツ再三問答シテ之レヲ腦記セシム可シ其ノ例ヲ
左ニ掲ク

例

教師正面ノ位置ニ立テ問ヲ發シテ曰ク楠正成ト云
フ人ハ何ト云フ天子ノ時ノ人ナリヤト各生徒ニ問
ヒ能ク熟考セシメ後チ其中一名ヲ指シテ之ヲ答ヘ

シム

答 後醍醐帝ト云フ天子ノ時ノ人デアリマス

問 後醍醐帝ハ幾代目ノ天子ナリヤ

答 九十七代目ノ天子デアリマス

問 楠正成ト云フ人ハ何故ニ義兵ヲ擧ケシヤ

答 北條高時ト云フ人ヲ討滅セシガ爲デアリマス

問 何ト云フ國ニテ義兵ヲ擧ケシヤ

答 河内ト云フ國デアリマス

問 河内ト云フ國ハ何道ニアルヤ

答 畿内ニアリマス

問 正成ト云フ人ノ戰死セシ土地ノ名ヲ何ト云フヤ
答 湊川ト云フ處ニアリマス
問 湊川ハ何ト云フ國ニアルヤ
答 攝津ト云フ國ニアリマス
問 誰人ト湊川ニテ戰爭セシヤ
答 足利尊氏ト云フ人ト
凡テ歴史ハ右例ニ照準シテ之ヲ施ス可シ

博物圖

一博物圖ハ動物ノ部獸類之卷ヨリ始メ鳥類植物ノ部
ニ至ルモノトス其教ヘ方ハ目、類、部、稱呼ヨリ生處、

功用等ノ大概ニ及ヒ今日教ヘシ處ハ翌日之ヲ問答
(圖ニ據リテ)シ斯クシテ一卷ヲ終ルノ後ニ更ニ問答スルモ
ノトス其問答ノ概略ヲ左ニ掲ク

例

教師鞭ニテ懸圖中ノ(鮑)ヲ指シテ曰ク

問 鮑鼠ハ有脊動物ノ何類ナルヤ

答 第三目殺生類ニシテ食肉部屬ノ一類デアリマス

問 其殺生類ヲ幾部ニ分チタルヤ

答 三部ニ分チ食蟲、食肉、鱗脚部トナリマス

問 鮑鼠ハ何様ナ處ニ多クハ棲ムモノデアルヤ

答 多クハ人家ニ棲ミテ雞ヤ鼠杯ヲ捕リ殺シマス
問 捕リ殺シテカラ猫ガ鼠ヲ食フ糞ニ喰ベマスカ
答 否食ハ爲マセン只血ヲ吸フバカリテアリマス

算術課

一諸課中最難シトスル處ハ算術ナリ然シテ其方宜シ
キヲ得レハ最モ易シトスルモ亦此ノ課ナリ故ニ教
師タル者宜シク爰ニ注意セズンハアル可カラズ
總テ算術ハ諸算ヲ主トス何トナレハ日常活用ノ際
ニ當リ敏捷ヲ貴シトスレバナリ
物數ノ數ヘ方

左ニ掲グル條件ハ始メテ登校セシ幼童ニ授クル例ナ
レバ務メテ捷語ヲ以テスヘシ

先ツ教師生徒ニ向ヒ今授クル所ノ算術課ハ何ノ用
ニナル可キヤヲ示ス可シ其語

(汝等ニ今授クル業ハ算術ト申者シテ其算術ト申ス
ハドシナ者ダト云フニ何シテモ物ノ數ヲ數フル稽古テ
此稽古ヲ爲ナイト生長ノ物ヲ勘定スルコトガ出來ナイカ
ラ今カラ精出シテ學バチハナラヌ」爰ニ於テ教師先
ツ一人ノ生徒ニ汝ノ年ハ幾個シヤト問ヘハ生徒必
ズ六ツ或ハ片手ト指一ツナドト答ヘンソユデ夫シ

ヤ汝ノ年ヲ數ヘヤウカラ私ニ付キテ呼ヘト令シ教
師一ツト呼ブヤ生徒一同ニ一ト問ハシメ順次斯ク
ノ如クシテ六ニ至ルヤ小指數器ヲ用井今度ハ今數
ヘタノヲ此ノ道具デ數ヘルカラ此顯一ツ右ヘ送ル
ヲ見テ一ツト呼ビ二ツ目ニ二ツト呼ベト令シ先ツ
十マテヲ能ク教ヘ漸々進ムニ隨ヒ一ヨリ十マテヲ
某行ノ生徒ニ呼バシメ十ヨリ二十マテヲ某列ニ呼
ハシメ以下斯クノ如クシテ百マテヲ教ヘ或ハ同音
ニ呼ハシメ或ハ一名ニ呼バシメ熟スル後ヲ物品又
ハ人數等ヲ數ヘシメテ其術ヲ慣用セシム可シ

數字圖

先ツ圖ヲ掲ケテ其名稱及ヒ用法ヲ示シ而シテ教師
鞭ヲ取リ○或ハ一ノ字ヲ指シテ一名或ハ三四名ニ
教ヘ後チ一同ニ讀マシム略ボ覺ヘシ後ハ圖ヲ去リ
其字ヲ黑板ニ摘書シテ讀マシムル七一ニ五十音圖
ヲ授クルニ同シ次ニ指數器ヲ用井テ數字ト比較シ
之ヲ説明ス而シテ後其書キ方ヲ教ヘ且ツ石盤ニ書取
ラシムルヲ書取ノヤノ如シ

算用數字圖

授方數字圖ニ同シ既ニ讀ミ方サニ熟スル後大指器

ト算用數字ト比較レ之ヲ説明ス又黑板ニ某數(五)(九)ヲ書シ或ハ指數器ニ某數ヲ出シ或ハ教師口誦シテ之ヲ算用數字ニテ書取ラシムルヲ前法ノ如シ

加算九々圖

加算九々ヲ授クルニハ始メハ圖ニ就キテ授ク可シ
教師先ツ其圖ヲ黑板上ニ掲ケ鞭ヲ以テ圖ヲ指レ一
ト一ハ二ト呼ヒテ一生徒ニ授ケ次ニ二三名ニ及ヒ
次ニ各生徒同音ニ和セシム斯クノ如クシテ本日授
ケントスル處終ラハ一ト一ハ二ト呼ヒテ直ニ各生
徒同音ニ讀マシム次ニ教師略ホ各生徒ノ覺ヘシヲ

見テ一生徒ニ讀マシメテ各生徒ニ和セシム次ニ各
生徒ノ既ニ覺ヘシト認ムレハ教師圖ヲ去リ順逆自
在ニ諳誦セシム次ニ各生徒順逆自在ニ諳誦シ得ル
ニ至レハ教師一ト一ハト口誦シ一生徒ヲ指シテ答
ヘシム若シ其答正シカラサルハ更ニ他ノ一生徒
ヲ指シ答ヘシメ其正シキ者ニ至レハ各生徒同音ニ
(適宜)二ト呼バシム可シ

減算九々圖

減算九々ヲ授クル加算九々ニ同シ

例

一ヨリ一ハ 零 二ヨリ一ハ 一、等ノ如シ

乗算九々圖

授方加算九々ニ同シ

例

二二ガ 四 二三ガ 六、等ノ如シ

除算九々圖

授方加算九々ニ同シ

例

一進カ一十、等ノ如シ

命位

先ツ大指數器ヲ出タシ單位ヲ示シ此處ハ單位ト稱
ヘ一顆ハ一ツ二顆ハ二ツテ又十位ヲ示シ此處ハ十
位ト稱ヘ一顆カ十テ二顆ガ二十シヤト教ヘ能ク記
憶セシメテ後單位ヲ指シ此處ハ何位ナリヤト問テ
出シ一生徒ニ答ヘシメ其答正シケレハ一同ニ呼ハ
シメ次ニ又此處ノ一顆ハ幾ツシヤト問ロ其答正シ
ケレハ一同ニ呼ハシムル前ニ同シ如此スル際ニ當
リ教師黑板上ニ其數字ヲ書レ指數器ト比較シテ示
シ或ハ教師某數ヲ口誦シテ一各ノ生徒ヲ出シ之レ
ヲ指數器ニ置カシメ正ナル片ハ一同ニ舉手セシメ

又一同ニ呼ハシム可シ若シ正シカラサルハ他生徒ヲノ正サシムルノ前ノ如シ又指數器ニ某數ヲ出シ置キ生徒ヲシテ石盤上ニ書セシメ又教師口誦シテ書取ラシム可シ其法先ツ教師黑板上ニ如此圖ヲ畫シ各生徒ヲシテ石盤上ニ寫サシメ(畫法書取)先ツ教師三百五十六ト誦シテ盤上ニ畫キシ百位ノ下へ(2)ヲ書シ十位ノ下へ(5)ヲ書シ單位ノ下ニ(5)ヲ書シ(5)ト呼ビ次ニ頭字ノ百ヲサシテ呼ビ次ニ(5)次ニ頭字十次ニ(六)字ヲ呼ビ次イテ綴リテ生徒一同ニ呼ハシ

百	十	單
5	2	6

メ又指數器ニ誤數ヲ置キ比較シテ能ク其理ヲ解明シ而後教師其數ヲ口誦シ或ハ指數器ニ某數ヲ出シ生徒ニ書キ取ラシメ其答正ヲ得レハ盤上ニ書シ一同ニ呼ハシム可シ如此シテ漸ク熟スル時ハ百十單位ノ頭字ヲ發シ之レニ代フルニ圈ヲ以テス其方黑板上ニ圈ヲ三個(但百位)橫書シテ之レヲ寫サシメ何百何十何個ト呼ビテ其圈内ニ書セシムルノ前ノ頭字ノ下ニ書セシムルニ同シ(此法ハ零ヲ解明スルニ便ナリ)漸々熟スルニ從ヒ圈ヲモ廢シ全ク會得レテ書取ルニ至ラシム可シ以下千、万、億、位ニ至ルモ之レ

ニ準フ

羅馬數字圖

授方算用數字圖ノ如シ既ニ熟ズルノ後ハ DLV MCX ノ如ク字ヲ綴ル_ルヲ教ヘ且數字及ヒ算用數字ト比較シテ書取ラシムル_ルヲ算用數字ノ如クス可シ而シテ稍熟スレ此文字ノ上ニ橫線ヲ畫スル_ルハ千倍トナル_ルヲ教ニ可シ例ヘハ $\overline{\text{IV}}$ ハ四千 $\overline{\text{V}}$ 五千 $\overline{\text{X}}$ ハ一万等ノ如シ

又此ノ數字ハ西洋紀元前歐羅巴洲羅馬帝國ニテ製シ日用算術ニ用非來リシガ後世ニ至リ亞細亞洲ノ

亞拉比亞國ノ數字(即チ算用數字)ノ歐洲ニ傳ハリシヨリ其簡便ナル_ルヲ羅馬數字ニ勝レル_ルヲ以テ其功用今日ノ如ク盛ナルニ至レリ此ニ於テ羅馬數字ハ唯時辰儀及ヒ符號番號ヲ記スルニ止ル等ノ_ルヲ生徒ノ學力ニ應レテ説明スル_ルヲ宜レトス

羅馬數字備忘ノ歌

右ハ増レ左ハ減クガモトヨリノ文字ノ上ナル線ハ千倍加法

加法ヲ授クルニハ教師先ツ黑板上ニ容易ナル加法
(各位十位ニ滿)ノ式題ヲ示レ加算九々ヲ呼ヒテ其數

ヲ加へ懇々説明シテ生徒ノ心中ニ理解セレメ次ニ
又式題ヲ示シ各生徒中ノ一名ヲ指シ加算九々ニテ
答ヘレメ其答正レキハ教師其ノ示セレ數ノ下ニ
生徒ノ答ヲ書ス可レ斯クノ如クシテ稍々熟スルニ
及ハバ教師式題ヲ黑板上ニ書シ各生徒ヲシテ石盤
ニ寫サシメ其ノ術ノ終ワルヲ待チテ生徒中一名ノ
答ヲ黑板上ニ示シ此レニ同レキモノハ手ヲ舉ケレ
ム若シ其答正レカラザルハ更ニ他生徒ノ答ヲ書
シ其答正レキニ至テ止ムベシ若シ各生徒中ノ答ヘ
誤謬多クシテ過半舉手セザルハ教師更ニ式ヲ立

テ、説キ明カヌテ宜シトフ斯クノ如クシテ漸次ニ
各位十位ニ滿ツルモノニ至ル可シ
一説題ヲ授クルニハ教師其題ヲ黑板上ニ書シ各生
徒中ノ一名ヲ指シテ讀マシメ次ニ他生徒ニ其題意
ヲ理解セシメ然ル後各生徒ヲシテ施術セシムベシ
既ニ各生徒施術シ終ラハ教師各生徒中一名ノ答ヲ
黑板上ニ書シ之レニ同シキモノハ手ヲ舉ケシム若
シ其答正レカラザルカ或ハ各生徒甲ノ答ヘ誤謬多
キハ前ノ式題ヲ授クル法ニ同ク教師縷々説明ス
可シ

減法

加法ニ同シ

乘法

加法ニ同シ

除法

加法ニ同シ

諸算

一諸算ヲ授クルノ法始メハ教師先ツ容易ナル數ヲ疊
誦シ生徒ヲシテ諸算セシメ教師答ト云ヤ直ナニ(算諸
ハ迅速答ヲ貴フモノナ)各生徒中ノ一名ヲ指シテ其

答ヲ云シタ此レニ同シキ者ハ手ヲ舉ケシム若シ其
答誤謬アルハ更ニ他ノ生徒ニ問ヒ其答正シキヲ
得ルニ至レハ各生徒同音(適宜)ニ其答ヲ云ハシム可シ
又或ハ教師數ヲ疊誦シ生徒ヲノ諸算セシメ其答ヲ
右盤ニ書セシメ然ル後一生徒ヲ指シ答ヲ云ハシメ
其答ヲ教師黑板上ニ書シ之レニ同シキモノハ手ヲ
舉ケシム若シ誤謬アルトキハ前ニ同シク他生徒ノ
答ヲ黑板上ニ書シ正シカラサルモノニハ其誤謬ヲ
ルヲ説明ス可シ又或ハ教師黑板上ニ數ヲ書シ生徒
ヲシテ諸算セシム其方法前ニ同シ

一黑板上ニ數ヲ書スハ多位數ノ時ニ施スト雖モ務メテ諸算ヲ主トス減法乘法除法四則合法等皆前條ニ同シ

一諸算ハ教師モ又無本ナルヲ要ス數質

一數質ヲ教ユルハ數理ヲ精確ナラシメ且ツ達算ノ基礎タリ故ニ之ヲ教フルヤ先ツ其理ヲ解明シ次ニ之ヲ悉ク諸記セシメ夫ヨリ教師口誦シ或ハ黑板上ニ問題ヲ出シテ其ノ術ヲ敏捷ニ施サシム可シ
分數

一分數ヲ授クルニハ先ツ其爲ス所以ヲ説明ス可シ

教師盤上ニ⁽³⁾ヲ書シ今此數ヲ⁽²⁾ニテ除セント欲ス商ハ何ヲ立テ、可ナルヤト問テ出シ一生徒ニ答ヘシムレハ即一ナリト云ハン依テ²³¹ヲ立テ、除レ終リ生徒ニ問ヒ尙一ヲ殘セリ商何ヲ立テ、可ナルヤト問フ時ニ生徒答フル能ハス爰ニ於テ教師實ノ⁽¹⁾ヲ指レ今此⁽¹⁾ヲ尙ホ除ス可キ法ヲ授ケン其除スルニ當リ先ツ教ユ可キ一事アリト⁽²⁾ヲ指レテ之レヲ分母ト稱ヘテ即テ法ナリ次ニ⁽¹⁾ヲ指レ之レヲ分子ト稱ヘテ即テ實ナリト教ヘ能ク之レヲ記憶セシメ

テ後チ分母トハ法カ實カト問ヲ出シ其答正シキヲ
得レハ何故法ナリヤキ問ヒ其理明瞭ニ答ルニ至リ
(1/2)圖ノ如ク黑板上ニ示シ總テ分數ハ横線上ニ在
ル數ヲ分子ト稱ヘ横線下ニアル數ヲ分母ト稱フル
等能ク其理ヲ詳解シテ後チ實ヨリ法ノ大ナルモノ
ハ渾テ分數ト稱ヘ且ツ除レ得ザルモ其分母ハ必ス
分子ヲ除ス可キヲ示ヌ者ナリト教ヘ夫ヨリ正式、假
式、雜式、繁式等ヲ教フル皆理ヲ諭スヲ先トシ熟スル
ノ後ハ問題請算ヲ授クル前ニ同シ

珠算

一近世筆算ノ我國ニ傳ハリシヨリ珠算ヲ迂遠トシ世
人措テ問ハス抑珠算ハ筆ヲ取ツテ紙上ニ寫スノ勞
ナク唯珠顯ヲ上下スルノミニテ稍々熟スルハ加
減乗除ノ如キ其輕便ニシテ實際ニ活用スルヲ却テ
筆算ニ勝レリ之レ珠算モ亦教ザル可カラサル所以
ナリ

加法

一授方教師最初「算盤」ノ令ヲ發ス生徒直ニ算盤ニ手
ヲ着ク「出シテ」ノ令ニテ机上ニ正置シ脊梁上ノ珠顯
ヲ拂ハセ各生徒ヲ算盤ニ單位ヲ定メシム可シ

ノ教師豫メ脊梁上ノ一顆ヲ五トシ下ノ一顆ヲ一トシ左ヲ首位右ヲ尾位トスルヲ教ヘ次ニ加算ヲ口誦シテ各生徒ニ答ヲ作ラシム可シ例ヘハ八ニ三ヲ足スルニ當リ三ト七ハ十時聲三ノ七トナルガ故ニ此原數八ノ中ニテ七ヲ拂ヒ一位ニ其殘數ヲ存シ一顆ヲ十位ニ進メハ十一トナルガ如シ十位、百位、等ニ至ルモ之ニ倣ヘ生徒ヲシテ答ヲ呼ハシムル方法ハ筆算加法ノ時ノ如クス可シ然レモ黑板上ニ答ヲ記セズシテ教師ノ大算盤ニ答數ヲ置キ以テ各生徒ニ示スヲ可トス

減法

一授方先ツ實數ヲ算盤ノ中央ニ置キ其ノ中ヨリ減ズ可キ數即チ法ヲ左側ニ置キ位ヲ見合セテ減ス可シ然レモ稍々熟スレハ法ヲ置カズシテ直ニ拂ヒテ減ズ可シ例ヘハ十二ヨリ五ヲ減スルモハ減算九々ニ依リテ五ヨリ五ハ五ト十位ノ一ヲ拂ヒテ單位ニ五ヲ戻シ前置ノ二ト令セテ七トナル則チ差ナリ百位、千位、ヨリ之ヲ減スルモ亦同シ答ノ呼ヒ方等ハ大抵加法ノ如シ以下之レニ倣ヘ

乘法

一授方實及ヒ法ノ置キ方ハ前法ノ如クシ實ノ末位ト
法ノ末位ト相見合セテ乘算九々ニ依リ相乗ス可シ
得數ハ則チ積ナリ

除法

一授方數ヲ置クフ前法ノ如シ除算九々ニ依リテ實法
共ニ首位ヨリ除ス可シ得數ハ即チ商ナリ

命位

一位表(クハソリ)ニ因リテ授ク其法實ト見合セ法トテ除法ハ同
位ノ上へ取りテ置ク可シ(即チ乘法ノ反對)例へハ法
(二)ニシテ實(十二)ナルハ先ツ位表ヲ(十二)バ(二)ノ上

へ置ク可シ即チ同位ナリ此時教師生徒ニ向ヒ同位
ト呼ハリ左リノ拇指ヲ(二)ノ下へ置カシメ夫ヨリ同
位ノ上へト呼ハリ(十二)ノ上へ位表ヲ移置シ生
徒ノ拇指ヲ移サシメ除法ヲ施セバ即チ單位六ヲ得
ル以下之ニ準へ乘法ハ同位ノ下へ取ル施術ハ除法
ニ同シ

命位歌

一除レハ上乘レハ下ニ位ヌル十三、百四、千五、万六、
諸等法

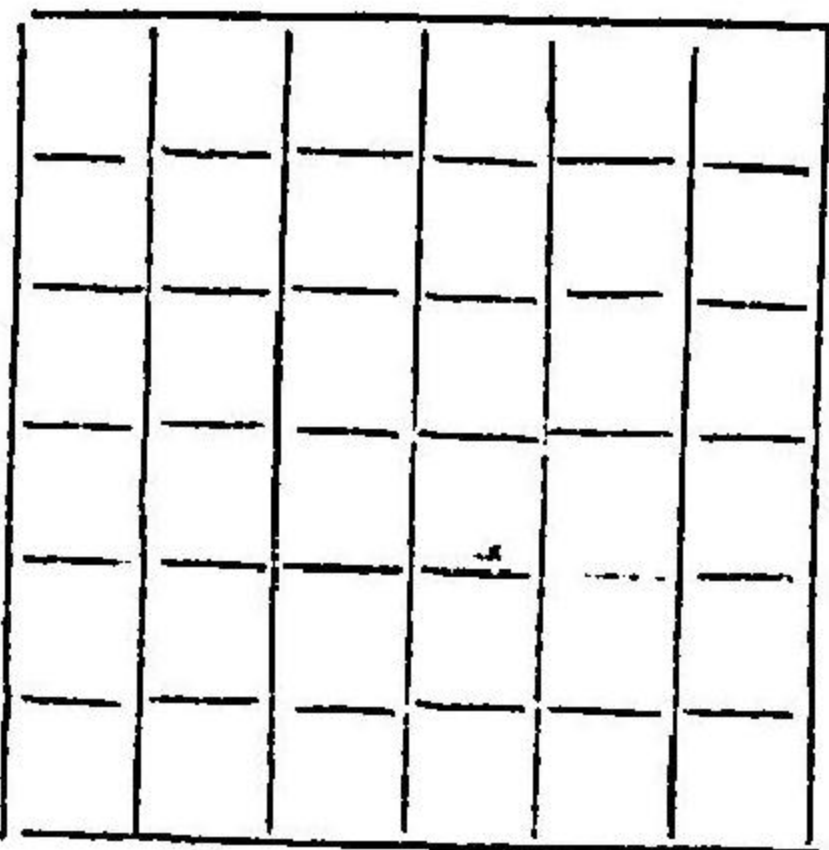
一諸等法ハ日常應用ニ用フル所ノモノナレハ宜シク

- 教師注意シテ日常ニ活用セシム可シ而シテ其教ユ可
 キ諸表ハ尺度、里法、秤法、量法、田法、貨幣、時辰、天度、
 及ヒ英米通用金、英米量衡等ナリ
- 一 諸等ヲ授クルニハ先ツ諸等法ノ表ヲ諳記セシメ然
 ル後チ問題ヲ授ク可シ
 - 一 問題稍熟スルノ後ハ諸算ヲ授ク
 - 一 小数ヲ教フルニ諸等數ニ同シ
- 書取課

一 總テ書取ハ豫テ讀書課ニ於テ習讀シタル所チ一層
 精確ニ記憶セシムル爲メニシテ且ツ作文及ヒ早寫

方ノ階梯ナレハ宜シク假字ノ遣ヒ方誤リナク其術
 ノ敏捷ナルヲ要ス一書取ハ石盤面ニ縱横ノ線ヲ畫
 セシメ其區内ニ書カレム可シ之レ字形ノ大小長短
 ニシテ不規則ナラザルヲ要スルナリ

一 線ノ引方ハ中央ニ縱線ヲ引カシメ次ニ左右ニ引カ
 レメ次ニ横線ヲ中央ニ引カシメ次ニ上下ニ引キテ
 區内ヲ方正ナラシム可シ左圖ヲ見ル
 可シ之レモ教師先ツ石盤ノ形狀ヲ黑
 板上ニ畫キ一線毎ニ書キ示ス可シ
 但シ六級以上ハ横線ヲ用井ス



一書取ノ時間ハ教師教場ヲ巡視シ答ノ正否ヲ一覽レ
若シ誤マル者ヲ見ルルハ故意ニ其誤リノ儘ヲ黑板
上ニ寫シ同シキ者ニ手ヲ舉ケシメ而シテ後其誤リヲ
正スヘシ

五十音圖

五十音ヲ書取ラシムルニハ教師ノ書取ラシメント
欲スル音(ア)或ハ(カ)或ハ(シ)ヲ一聲ニ高誦レ生徒ヲ
シテ石盤上ニ書キ取ラシメ各生徒ノ粗々書キ終ル
ヲ見テ其字ヲ黑板上ニ書シ各生徒ヲシテ照準セシ
メ同シキ者ハ手ヲ舉ケシム

既ニ正草變ノ三体ヲ習熟スルノ後ニ至リテハ教師
預メ正体或ハ草体或ハ變体ニテ書キ取ル可キヲ命
ジ置キ教師ノ書取ラシメント欲スル音ヲ前ノ如ク
高誦シ各生徒ヲシテ書取ラシメ然ル後テ黑板上ニ
其字ヲ寫シテ其正否ヲ檢ス可シ
或ハ又教師正体ヲ黑板上ニ配シ草体ニテ書キ取ラ
シメ草体ヲ黑板上ニ配シ正体ニテ書キ取ラシメ變
体ヲ黑板上ニ配シ草体ニテ書キ取ラシメ正体ヲ黑
板上ニ配シ變体ニテ書キ取ラシメ是亦成否ヲ前ノ
如クシテ檢ス可シ

濁音圖次清音圖

濁音圖次清音圖ヲ書キ取ラシムル法ハ前條ニ同シ
ト雖モ生徒ノ漸ク熟スルニ至リテハ教師濁音(ビ)
或ハ(デ)次清音(ブ)或ハ(ボ)ヲ高誦シ生徒ヲレテ書取
ラシメ清音ニ更ム可キヲ命シ清音ヲ高誦シ濁音或
ハ次清音ニ更メサセ前ノ如クレテ之ヲ檢シ其成否
ヲ判ス可シ書キ取リ畢レハ教師既ニ黑板上ニ記載
シ置キタル處或ハ各生徒ノ石盤上ニ記シタル處ヲ
反覆讀マシム可シ

名詞

名詞ヲ書取ラシムルニハ教師預メ正草變ニ依何レ
ノ假字ヲ以テ書キ取ル可キヲ命シ置キ次ニ單語ヲ
高誦シテ(糸或ハ(豕)ト呼フキ生徒聲ニ應レテ(イト)
或ハ(井ノユ)字ヲ石盤上ニ記ス教師ハ各生徒ノ粗書
キ終ルヲ見テ黑板上ニ其假字ヲ書シ生徒ヲシテ照
準セシメ其ノ正否ヲ檢スルヲ五十音ノ時ノ如クス
可シ次ニ單語圖中ノ文字ヲ黑板上ニ記シ各生徒ヲ
シテ正草變ノ假字ヲ以テ書取ラシメ前ノ如クシテ
點檢ス可シ

動詞

動詞ヲ書取ラシムルヲ名詞ト異ナルヲナシ之ヲ動詞(思)或ハ(舞)ヲ高誦シ各生徒ヲレテ石盤上ニ書キ取ラシメ教師黑板上ニ(オモフ)或ハ(マフ)ノ字ヲ記載シ生徒ヲシテ比較セシメ之ヲ檢スルヲ前條ト異ナルヲ無シ

單語及連語圖

單語連語圖中ノ文字ヲ書取ラシムルニハ圖中ノ一語(桃)(松)(天地)或ハ(主宰)ヲ高誦シ各生徒ヲレテ石盤上ニ書取ラシメ漸々熟スルニ至リテハ教師假字ヲ以テ其字上ニ記シ其字ニテ書取ラシメ而シテ其正

否ヲ檢スルヲ前條ノ如クス可シ

讀本

讀本中ノ字句ヲ書取ラシムルモ教師自ラ讀本中ノ一句(幼稚の時わ)或ハ(先づ日用代)ヲ高誦シ生徒ヲシテ書キ取ラシメ然ル後前條ト同シク其問ヲ黑板上ニ記載シ其正否ヲ檢ス可シ

作文

一作文ハ尋常口舌ニテ述フル言辭ヲ筆墨紙ヲ以テ代用スルモノ即チ文章ナリ
一直ニ言辭ヲ紙上ニ綴ルモ亦幼童ノ難ニスル處ナレ

ハ最初ハ填字法ヲ以テ粗々文章ノ端倪ヲ窺ハシメ
次ニ問答ヲ爲シ其答辭ヲ紙上ニ綴ラシメ從ヒテ全
キ文章ヲ作り得ルニ至ラシム可シ

填字法

一單語圖中ノ事物ニ付キ一兩句ヲ綴リ之ヲ黑板上ニ
書シ△ノ符號中ニハ假字又□ノ符合中ニハ眞字ヲ
填メシム

之レヲ授クルニハ教師先ツ一句(桃△菓物ナリ)ヲ黒
板上ニ書シテ衆生徒ニ示シ或ル一名ヲ指シテ之ヲ
朗讀セシム生徒之ヲ讀ンテ(桃菓物ナリ)ト次ヲ兩三

名(適宜)ニ及フ讀ミ了ラハ各生徒ヲシテ石盤ニ寫シ取
ラレメ後假字及ヒ眞字ヲ填セシム各生徒填シ了リ
テ或ル一人ヲ指シ朗讀セシメ同文章ノモノハ手ヲ
舉ケシム若シ應セサルモノアレバ又其中ノ一人ヲ
斥シ朗讀セシメ如此クシテ其正ヲ得ルニ至リ教師
乃チ其文ヲ黑板上ニ書シ他生徒ノ填字不正ナルモ
ノヲシテ之ニ倣ヒ改メシム若シ二三名ニ朗讀セシ
メ猶其正ヲ得サルハ教師自ラ填字シ生徒ヲシテ
之ニ倣ハシメ而後同音ニ之ヲ朗讀セシム今其題ノ
二三ヲ左ニ掲ク

例

- (1) 犬△獸類ナリ
 - (2) 家△人△住△所ナリ
 - (3) 顔ハ△心ノ△板ナリ
 - (4) 富士山ハ我國ノ第一高△山ナリ
 - (5) 茶△壺ハ湯ヲ沸カシ又茶ヲ△煮ル器ナリ
- 斯クノ如ク日用接近ノ言語ニ由ルヲ要ス填字法漸ク熟スル上ハ問答ヲナシ其答辭ヲ石盤上ニ綴ラシム可レ其法ハ教師先ツ問ヲ(糸ハ何カラデキタモノダ(ナ出セハ生徒ハ(糸ハ色々アリマス麻ヲ縫リテ

細クレタモアリマスまた繭カラ取テ縫タリ綿デ縫タノモアリマス)ト答ヘハ此ニ於テ教師其答辭ノ儘ヲ石盤上ニ寫サレメ他生徒ニモ其答ヘント欲スル儘ヲ石盤上ニ書カシメ其中一人ノ文ヲ取り黑板上ニ寫シ添削ス可シ添削ノ例ヲ左ニ舉ク

糸ハ色々アリマス麻ヲ縫○ナ○ルモノ
 又々又又取○テ縫○タ○リ綿○ヲ縫○タ○ク
 リマス

斯クノ如ク正レテ後各生徒ナレテ朗讀セシム可シ漸次生徒ノ問答ヲ待タスレテ作文シ得ルニ至ラハ

題ノミヲ與ヘ綴ラシム可シ

一第四級ニ至リテハ既ニ前條ニ於テ授ケシ如ク單語中ノ字句ヲ題ニ與ヘ一層精密ニ至ラシム

該級ニ於テハ豫テ一小冊子ヲ各自ニ作り置キ席上題ヲ與ヘ冊子ニ其文ヲ書カシメ餘暇ヲ以テ教師之ヲ校正シ又一周内ニ宿題一ヲ與ヘ而シテ其文ノ巧拙ニ從ヒ題上ニ賞點ヲ印ス可シ

賞點ノ例

○ 第一等

々 第二等

、 第三等

空 第四等

私用文ヲ作ラシム

私用文ヲ作ラシムルハ書牘ニ據リ日用文ノ体ヲ學バシメ漸次活用セシムルヲ要ス此ノ課ニ至リテハ行草書ヲ以テ書カシム可シ其法ハ最初書牘ノ文ヲ黑板上ニ謄寫シ各生徒ナシテ朗讀セシメ其意義ヲ説明レ漸々日用文ノ体ヲ了リ得ルニ至テハ教師書牘文ヲ高誦シ生徒ナシテ石盤上ニ筆記セシム斯クノ如クシテ生徒漸ク進歩スルニ從ヒ文題并ニ題辭

ト結句トヲ與ヘ(例別ヨアリ)テ文章ヲ作ラレメ教師
黑板上ニ其文ヲ記載シ之ヲ添削スルヲ前ノ如クス
可シ然レモ時間限リアレハ各生徒ノ作文ヲ盡ク添
削シ得可キニ非ラサレハ亦預メ冊子ヲ作り置キ餘
暇ヲ以テ之ヲ添削シ賞點ヲ印スルヲ前級ノ如シ
一第二級ニ至レハ前條ニ於テ書牘ノ比例ニ因リ粗々
日用私用文ノ休ヲ了解シ得ルモノナレハ唯題ノミ
ヲ與ヘテ一層精密ノ文章ヲ綴ラシム可シ教師ノ添
削賞點ヲ付スル等前條ニ同シ

私用文題辭ト結句トヲ與ヘテ中節ヲ嵌セシムルノ例

○其後ハ御躰潤御起居如何然レハ中節猶拜願萬護可
申上候草、不一

○花翰恭拜見如命不齊之天氣御清適奉大賀候然レハ
中節御回報迄如此候不蓋

公用文ヲ作ラシム

公用文ヲ作ラシムルモ亦私用文ノ如ク最初ハ書牘
ノ作例ニ因リ公用文ノ休ヲ習熟セシメ粗々其文体
ヲ了解シ得ルニ至ラハ教師ノ口授ヲ書キ取ラシム
可シ而シテ後ハ活文ヲ出シ作ラシム添削賞點等モ前
級私用文ノ如クス可シ

習字課

一八級ニ於テ初メテ習字ヲ教ユルニハ身体ノ居エ方筆墨草紙等ノ取扱ヒ方ヲ懇々教フ可シ又預テ新規手本ニ臨ムルハ其ノ手本ノ文字ヲ黑板上ニ謄書シ其字ノ讀ミ方ヲ教ヘ次テ運筆ノ法等ヲ詳細ニ説明ス可シ

一清書ハ一周ノ終リニ爲サシメ書損ハ決シテ爲サシム可カテズ余暇ヲ以テ教師之ヲ校正シ可ナル者ハ賞點及ヒ賞詞ヲ記シ不可ナル者ハ之ヲ訂正ス可シ
賞點ノ例 但シ賞點ハ字毎ニ之ヲ付ス

○上トス

一 中トス

▽ 下トス

賞詞ノ例 但シ賞詞ハ清書ノ餘白ニ之ヲ付ス

大佳

佳々

佳

最初ハ先ツ令テ下シテ石盤ヲ出サシメ教師自カラ黑板上ニ縦横ノ直線ヲ畫シテ乃チ令スラク斯クノ如ク石盤上ニ線ヲ畫セヨト衆生徒皆線ヲ畫シ了ル

ヲ見ハ又衆生徒ニ皆予ガ文字ヲ書スルヲ見ヨト令
ン衆目ヲ教師ノ指端ニ注ガシム而シテ畫外ニ於テ更
ニ字畫ヲ缺キ或ハ筆順ヲ前後シテサモ幼童ノ誤ル
可キ不正ノ文字ヲ書シ以テ斯クノ如ク書スルモノ
ハ皆不正ナリト説示シ而シテ後チ正字ヲ畫内ニ書
ス可シ之レ字畫ヲ授クルノ良法ナリ
一習字ノ終ルルハ各生徒ヲシテ兩手ヲ舉ケシメ汚穢
ヲ檢シテ該者ハ洗滌場ニ遣リ洗滌セシメ且ツ之ヲ
誠ム可シ

畫法課

一畫法課ハ習字課ト相須テ其用ヲ全クシ且ツ意匠ノ
教導ヲモ補クルモノナレハ四級以上必ス之ヲ施行
ス可シ

畫法ノ授ケ方ハ習字ト大同小異ニシテ最初ハ先ッ
教師令チ下シ各生徒ヲシテ石盤ヲ出サシメ而シテ后
チ自ラ黑板上左右ニ二點ヲ印シ横線ヲ以テ繋キ令
スラクスクノ如ク石盤上ニ數十ノ横線ヲ引ク
ト而シテ此際常ニ巡視シテ筆ノ持チ方線ノ引キ方
等ヲ教ユモテ要ス漸々熟スルニ至テ縦線斜線等ヲ
畫カシム可シ一層熟スルニ至テ諸物ノ粗形ヲ授ケ

兼テ地圖ノ粗形ヲ畫カシム

小學授業法 大尾

教場指令規則

第一條 上校ノ指令

- 一 課業前 午前九時十分
前午後同シ 振鐸シ生徒ヲシテ注意セシム
- 二 柝ヲ以テ起業ヲ報ズレハ教師吹笛シ生徒ヲシテ
二行ニ整列セシム
- 三 左右ノ令ヲ以テ歩ヲ進メ 上級ニ至レバ 教場ニ入
ラシム
- 四 毎時振鐸ヲ以テ課ヲ放チ十分時ニシテ柝ヲ以テ
起業ヲ報スル等第二項ノ如シ

第二條 就席ノ指令

(一)ノ令ニテ右或ハ左ヘ面セシム

(二)ノ令ニテ其座ニ入り机ニ面シテ立タシム

(三)ノ令ニテ脚床ニ倚ラシム

第三條 立禮ノ指令

一教師立禮ト呼ビ生徒ヲシテ注意セシム

(一)ノ令ニテ生徒ヲシテ起立セシム

(二)ノ令ニテ禮セシム

(三)ノ令ニテ席ニ復セシム

第四條 就課ノ指令

一令スルニ先ナテ其命ズル所ノモトヲ呼ブベシ

(一)ノ令ニテ蓋ヲ舉テ命ズル所ノ物ニ手ヲ置カシ

(二)ノ令ニテ命ズル所ノ物ヲ取ラシム

(三)ノ令ニテ机蓋ヲ掩ヒ出ス所ノモノヲ机上ニ列

セシム

第五條 課中ノ指令概略

○本ヲ取リテ○幾枚生徒中一人ヲシテ答ヘシム○氣ヲ付テ○讀ミテ

○同音○次キ○一句遞讀○一章遞讀○本ヲ閉チテ○

石盤ヲ拭ヒテ○石盤ヲ反シテ○石筆ヲ取テ○石筆ヲ

置キテ○習字ノ具ヲ出シテ○墨ヲ磨リテ○墨ヲ置キ
テ○筆ヲ取リテ○書キテ○手ヲ擧ケテ

第六條 雜令

- 一 生徒發言セント欲スルモノハ右手ヲ擧ケシム
- 一 生徒ヲ指令スルニ番號或ハ姓名ヲ以テスヘシ
- 一 鞭ハ掛圖或ハ塗板ニ書キタルモノヲ指示スルニ
用フ生徒ヲ指示スルニ用フ可カラス

第七條 放課指令

- (一)ノ令ニテ注意セシム
- (二)ノ令ニテ側面ニ向カハシム

- (三)ノ令ニテ机側ニ立シム
- (四)ノ令ニテ整列セシム
- (五)ノ令ニテ進行セシム

明治九年九月改定

上下等小學教則

愛知縣師範學校

下等小學教則

凡例

- 一 教則中每級六ヶ月ノ修業ト定ムト雖モ生徒學術ノ進否ニヨリ斟酌増減ハ教師ノ意ニ任カス
- 一 每級ノ諸課ハ必ス各生徒ヲシテ同一ニ習熟セシメ勉メテ同時ニ同級ヲ卒ヘシム可レ
- 一 下等小學ニテ珠算筆算ハ每級兩用セレム
但シ分數ハ珠算ヲ除ク
- 一 每級卒業ノ者ハ試験ヲ經テ昇級セシメ落第ノ者ハ猶原級ニ止ムルヲ法トス

一 上下等共諸科終ルノ後温習セシメ而シテ大試験ヲ行フ可シ

但シ温習時間ハ凡ソ大週間ヲ以テ目的トナス

一 修業時間ハ一日五時間ト定メ時間割ノ概表ヲ卷末ニ附ス

下等小學教則

第一年 第一期

第八級

一 讀書

五十音圖濁音圖次清音圖單語圖ヲ教フ

一問答

單語圖ヲ用井兼テ實物ヲ示ス

一書取

五十音ヲ書取ラシメ及ヒ動詞名詞(最初ハ綴字書ニ

據ル)ヲ綴ラシム

一算術

數字圖算用數字圖加算九々圖及ヒ一ヨリ百迄ノ書

方單位ヨリ百位迄ノ位取ヲ教フ

一習字

假名

一体操

第一年 第二期

第七級

一讀書

連語圖及ヒ小學讀本卷ノ一ヲ教フ

一問答

人体ノ部分通常物及ヒ線度面體圖ヲ用井ル

一書取

單語連語兩圖ノ文字ヲ書取ラシム

一 算術

減算九々圖乘算九々圖羅馬數字圖百ヨリ臆迄ノ書
方位取ヲ教ヘ容易加法諸算ニ及ホス

一 習字

楷書

一 体操

第二年 第一期

第六級

一 讀書

小學讀本卷ノ二三及ヒ地理初步ヲ教フ

一 問答

色圖地理初步地球儀及ヒ地學ノ大綱ヲ示スノ圖(諸
射地圖ニ據ル)ヲ用井ル

一 書取

讀本中ノ字句ヲ書取ラシム

一 算術

加法減法加減法ノ容易問題諸算及ヒ除算九々圖
教フ

一 習字

楷書

一 体操

第二年 第二期

第五級

一 讀書

小學讀本卷ノ四本縣地理書及ヒ日本地誌畧卷ノ一ヲ教フ

一 問答

本縣地理書日本地誌畧ヲ地圖ヲ用井ル

一 書取

全上

一 作文

單語連語及ヒ讀本中ノ字句ヲ題ニ與ヘ容易ノ文ヲ作ラシム(最初ハ填字法ヲ以テス)

一 算術

乘法加減乘法ノ容易問題諸算ヲ教フ

一 習字

楷書

一 体操

第三年 第一期

第四級

一 讀書

小學讀本卷ノ五日本地誌畧卷ノ二ヲ教フ

一 問答

日本地誌畧及ヒ地圖ヲ用ヰル

一 作文

前級作文ヲ一層精シカラシム

一 算術

除法四則合法ノ容易問題誦算ヲ教フ

一 習字

行書

一 書法

粗ナル形体ヲ教フ(但シ最初ハ書學書ニ據ル)

一 体操

第三年 第二期

第三級

一 讀書

日本地誌畧卷ノ三四日本畧史卷ノ一ヲ教フ

一 問答

該級ニ於テ讀ム所ノ書ト地圖トヲ用ヰル

一 作文

容易ノ私用文ヲ作ラシム(但シ據初ハ書牘ニ最ル以
下倣之)

一算術

四則合法ノ應用問題諸算及ヒ數質ヲ教フ

一習字

草書

一書法

前級ヨリ一層精シカラシム

一体操

第四年

第一期

第二級

一讀書

日本畧史卷ノ二萬國地誌畧卷ノ一ニテ教フ

一問答

該級ニ於テ讀ム所ノ書ト地圖トヲ用ヰル

一作文

私用文ヲ作ラシム

一算術

分數加減乘除同容易問題諸算ヲ教フ

一習字

草書

一 書法

前級ヨリ更ニ一層精シカラシム

一 体操

第四年 第二期

第一級

一 讀書

萬國地誌畧卷ノ三萬國史畧卷ノ一二ヲ教フ

一 問答

該級ニ於テ讀ム所ノ書及ヒ地圖博物圖ヲ用ヰル

一 作文

容易ノ公用文ヲ作ラシム

一 算術

諸等數及ヒ小數ヲ教フ

一 習字

草書

一 書法

物品ノ粗形ヲ教フ

一 体操

上等小學教則

第一年 第一期

第八級

一 讀書

兵要日本地理小誌卷ノ一 日本畧史卷ノ一 初學須知卷ノ一、二、三、ヲ教フ

一 輪講

日本畧史卷ノ一 初學須知卷ノ一、二、三、ヲ用井ル

一 讀配

讀書課ニ同シ

一 作文

公用文ヲ作ラシム

一 算術

單比例ヲ教フ

一 習字

細字楷書

一 畫法

畫學書ニ據テ授ク

一 体操

第一年 第二期

第七級

一 讀書

兵要日本地理小誌卷ノ一日本畧史卷ノ二、三、初學須知卷ノ四上下ヲ教フ

一 輪講

日本畧史卷ノ二、三初學須知卷ノ四上下ヲ用井ル

一 諸記

讀書課ニ同シ

一 作文

記事文ヲ作ラシム

一 算術

合比例及ヒ鐘比例ヲ教フ

一 習字

細字楷書

一 畫法

前級ニ同シ

一 体操

第二年 第一期

第六級

一 讀書

一 輪講
兵要日本地理小誌卷ノ三日本畧史卷ノ四初學須知
卷ノ五上中下物理階梯卷ノ一ヲ教フ

一 日本畧史卷ノ四初學須知卷ノ五上中下物理階梯卷
ノ一ヲ用井ル

一 諸記

讀書課ニ同シ

一 作文

前級ヨリ一層精ナラシム

一 算術

按分遞折比例ヲ教フ

一 習字

細字行書

一 畫法

前級ニ同シ

一 体操

第二年 第二期

第五級

一 讀書

物理階梯卷ノ二輿地誌畧卷ノ一、二支那國史畧卷ノ

一 輪講
一二脩身論前編卷ノ一ヲ教フ

物理階梯卷ノ二支那國史畧卷ノ一二脩身論前編卷ノ一ヲ用井ル

一 諸記

讀書課ニ同シ

一 作文

前級ニ同シ

一 算術

和較比例及ニ利息損益算ヲ教フ

一 習字

細字行書

一 畫法

前級ニ同シ

一 体操

第三年 第一期

第四級

一 讀書

物理階梯卷ノ三支那國史畧卷ノ三輿地誌畧卷ノ三、
四脩身論後編卷ノ一養生篇卷ノ一ヲ教フ

一 輪講

物理階梯卷ノ三支那國史畧卷ノ三脩身論後卷ノ一
養生篇卷ノ一ヲ用井ル

一 讀記

讀書課ニ同シ

一 作文

前級ニ同シ

一 算術

開平開立方ヲ教フ

一 習字

細字草書

一 畫法

前級ニ同シ

一 体操

第三年 第二期

第三級

一 讀書

輿地誌畧卷ノ五、六外國史畧卷ノ一、二、脩身論後編卷
ノ三初學人身窮理卷ノ一小學化學書卷ノ一生産道
案内卷ノ一、二ヲ教フ

一 輪講

外國史畧卷ノ一、二、脩身論後編卷ノ三初學人身窮理卷ノ一、小學化學書卷ノ一、生產道案内卷ノ一、二ヲ用
并ル

一 讀記

讀書課ニ同シ

一 作文

前級ニ同シ

一 算術

累加及ヒ累乘、級數及ヒ對數用法ヲ教フ

一 習字

細字草書

一 畫法

前級ニ同シ

一 体操

第四年 第二期

第二級

一 讀書

輿地誌畧卷ノ七、八、外國史畧卷ノ三、初學人身窮理卷ノ二、小學化學書卷ノ二、三、經濟論卷ノ一、文法書ヲ教フ

一 輪講

外國史畧卷ノ三初學人身窮理卷ノ二小學化學書卷ノ二、三經濟論卷ノ一文法書ヲ用ル

一 譜記

讀書課ニ同シ

一 作文

雜題ヲ作ラシム

一 算術

對數幾何及口記簿法ヲ教フ

一 習字

楷行草速寫

一 書法

前級ニ同シ

一 体操

第四年 第一期

第一級

一 讀書

輿地誌畧卷ノ九、十、十一、外國史畧卷ノ四經濟論卷ノ二文法書ヲ教フ

一 輪講

下等小學日科時間表

同五十分迄	同二時ヨリ 同五十分迄	午後一時ヨリ 同五十分迄	同廿五分迄	同廿五分迄	同十一時ヨリ 同廿五分迄	同廿五分迄	同廿五分迄	同十時ヨリ 同廿五分迄	午前九時ヨリ 同五十分迄	時間	級八
同	同	同	取書	答問	答問	答問	答問	答問	答問	讀	級七
同	同	同	取書	答問	答問	答問	答問	答問	答問	讀	級六
同	同	同	取書	答問	答問	答問	答問	答問	答問	讀	級五
同	同	同	取書	答問	答問	答問	答問	答問	答問	讀	級四
同	同	同	取書	答問	答問	答問	答問	答問	答問	讀	級三
同	同	同	取書	答問	答問	答問	答問	答問	答問	讀	級二
同	同	同	取書	答問	答問	答問	答問	答問	答問	讀	級一

凡例ハ上等小學ニ同シ

外國史畧卷ノ四經濟論卷ノ二文法書ヲ用ル

一 讀記

讀書課ニ同シ

一 作文

前級ヨリ一層精ナラシム

一 算術

前級ニ同シ

一 畫法

前級ニ同シ

一 代數

午前九時ヨリ 同五十分迄	同十時ヨリ 同五十分迄	同十一時ヨリ 同五十分迄	同十二時ヨリ 同五十分迄	同十三時ヨリ 同五十分迄	同十四時ヨリ 同五十分迄	同十五時ヨリ 同五十分迄	午前九時ヨリ 同五十分迄	級八
同	同	同	同	同	同	同	同	級七
同	同	同	同	同	同	同	同	級六
同	同	同	同	同	同	同	同	級五
同	同	同	同	同	同	同	同	級四
同	同	同	同	同	同	同	同	級三
同	同	同	同	同	同	同	同	級二
同	同	同	同	同	同	同	同	級一

凡例
 一 秋分ヨリ春分迄ハ時間割表之通春分ヨリ秋分迄ハ午前七時ヨリ正午十二時迄トス
 一 毎時十分間之休養時間有ト雖モ今一ニ是ヲ減セサルハ其旗多省クナリ

下等小學教科用書一覽表

- 一 正体五十音圖 文部省八月改正
- 一 草体五十音圖 文部省編纂
- 一 濁音圖 文部省八月改正
- 一 次清音圖 全上
- 一 單語圖 全上
- 一 連語圖 全上
- 一 線度面體圖 全上
- 一 色圖 全上
- 一 博物圖 全上

一 數字圖	全上
一 算用數字圖	全上
一 加算九々圖	全上
一 乘算九々圖	全上
一 羅馬數字圖	全上
一 書牘	全上
一 萬國暗射地圖	全上
一 小學讀本	東京師範學校編纂
一 地理初步	八月改正
一 日本地誌略	全上

一 日本略史	全上
一 萬國地誌略	全上
一 萬國史略	全上
一 愛知縣地理書	第五課編纂
一 綴字書	近刻
一 人体圖	上田文齊編纂
一 愛知縣地圖	第五課編纂
一 暗射日本地圖	淺野明道編纂
一 減算九々圖	生駒恭人編纂
一 除算九々圖	鈴木知幾編纂