

[Faint, illegible text on the left page]

光緒二十九年
庚子年
正月
初一日
...

光緒二十九年
庚子年
正月
初一日



本校創立以來入學者平均年齢比較圖表

表中上下ノ朱線間ハ入學者平均年齢ヲ示スモノ
ニシテ黒線ハ入學者平均年齢ノ高低ナリ

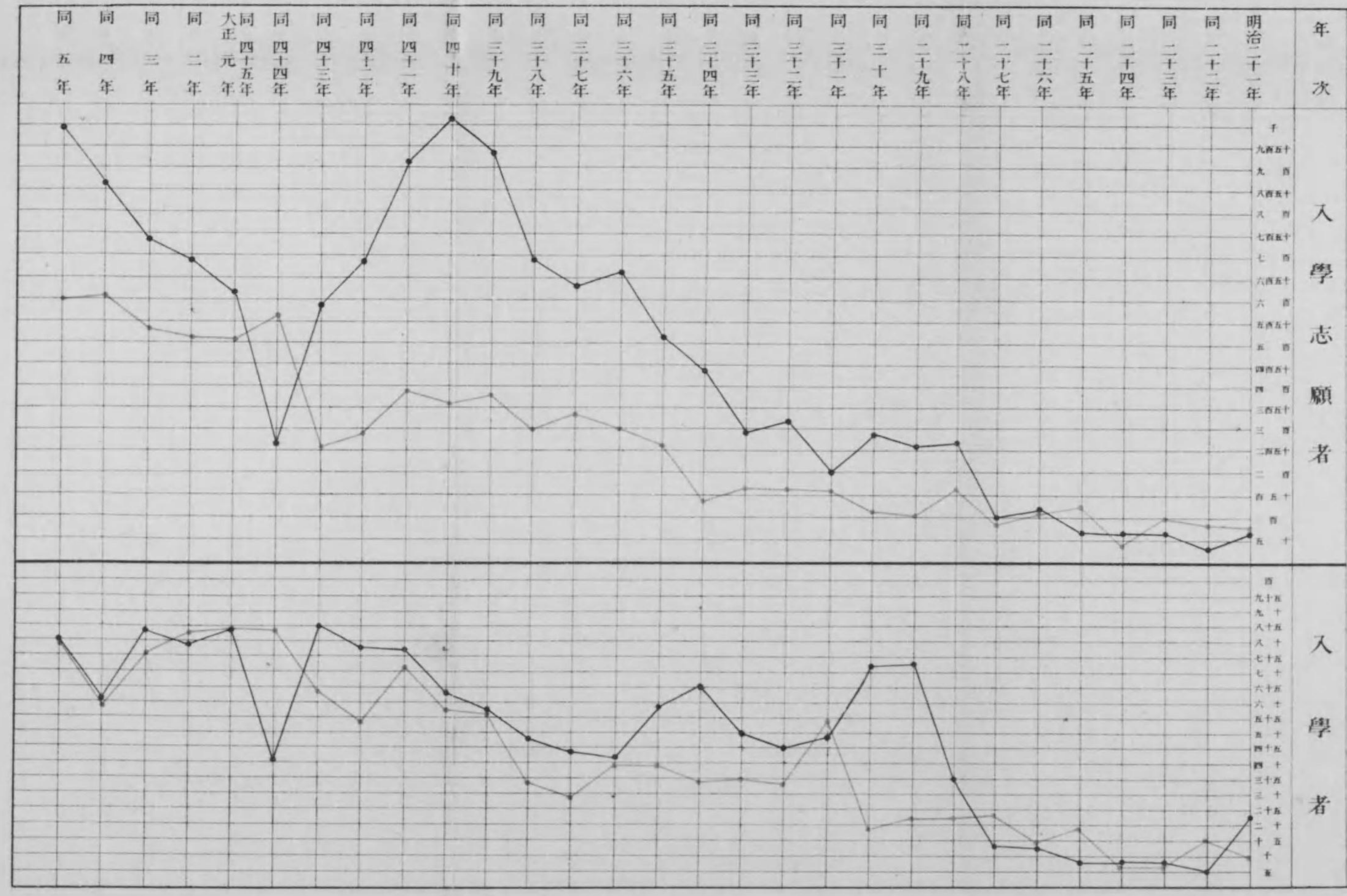


本校創立以來入學者平均年齡比較圖表

表中上下ノ朱線間ハ入學者平均年齢ヲ示スモノ
ニシテ黒線ハ入學者平均年齢ノ高低ナリ

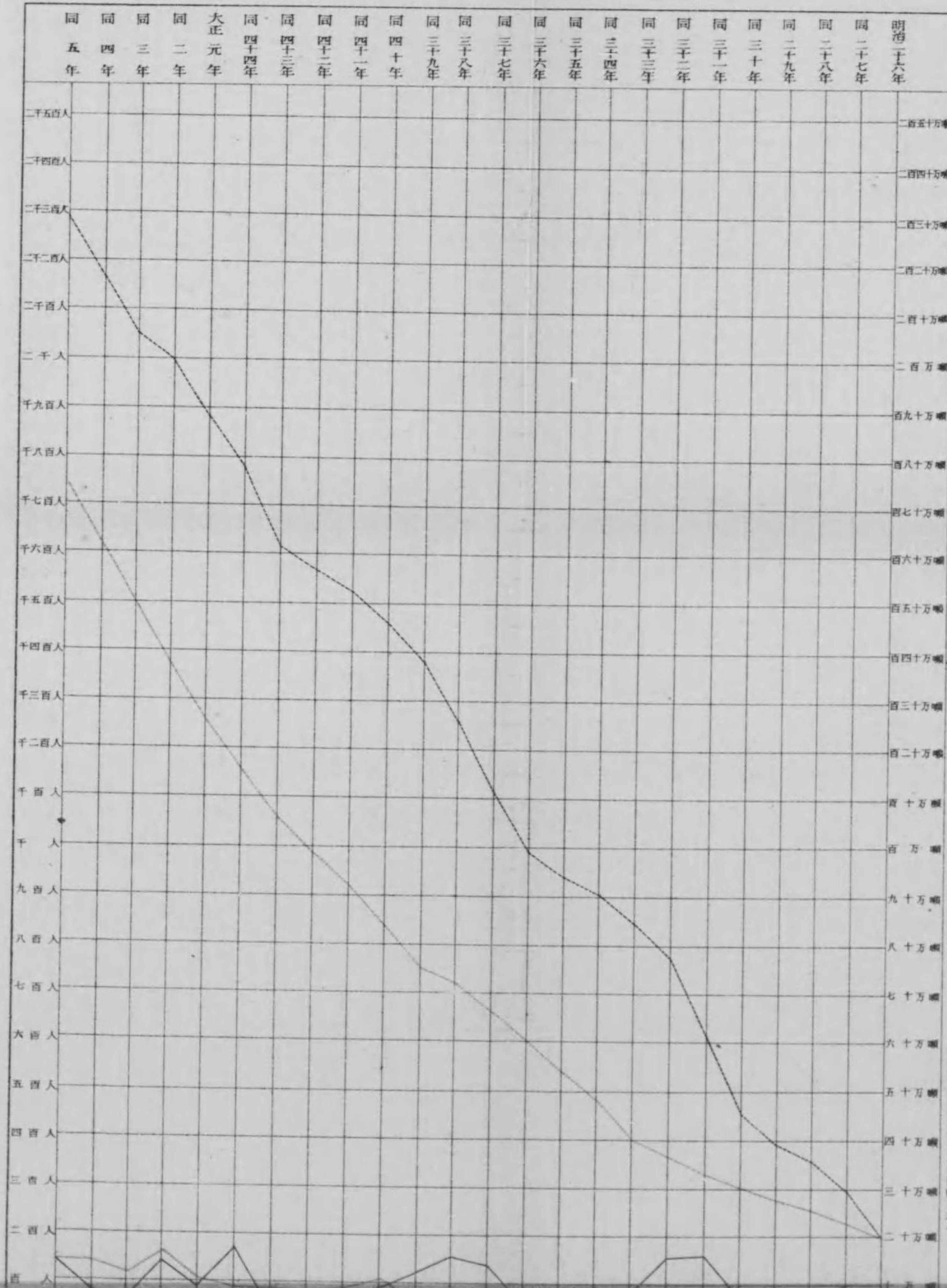


本校入學志願者及入學者比較圖表

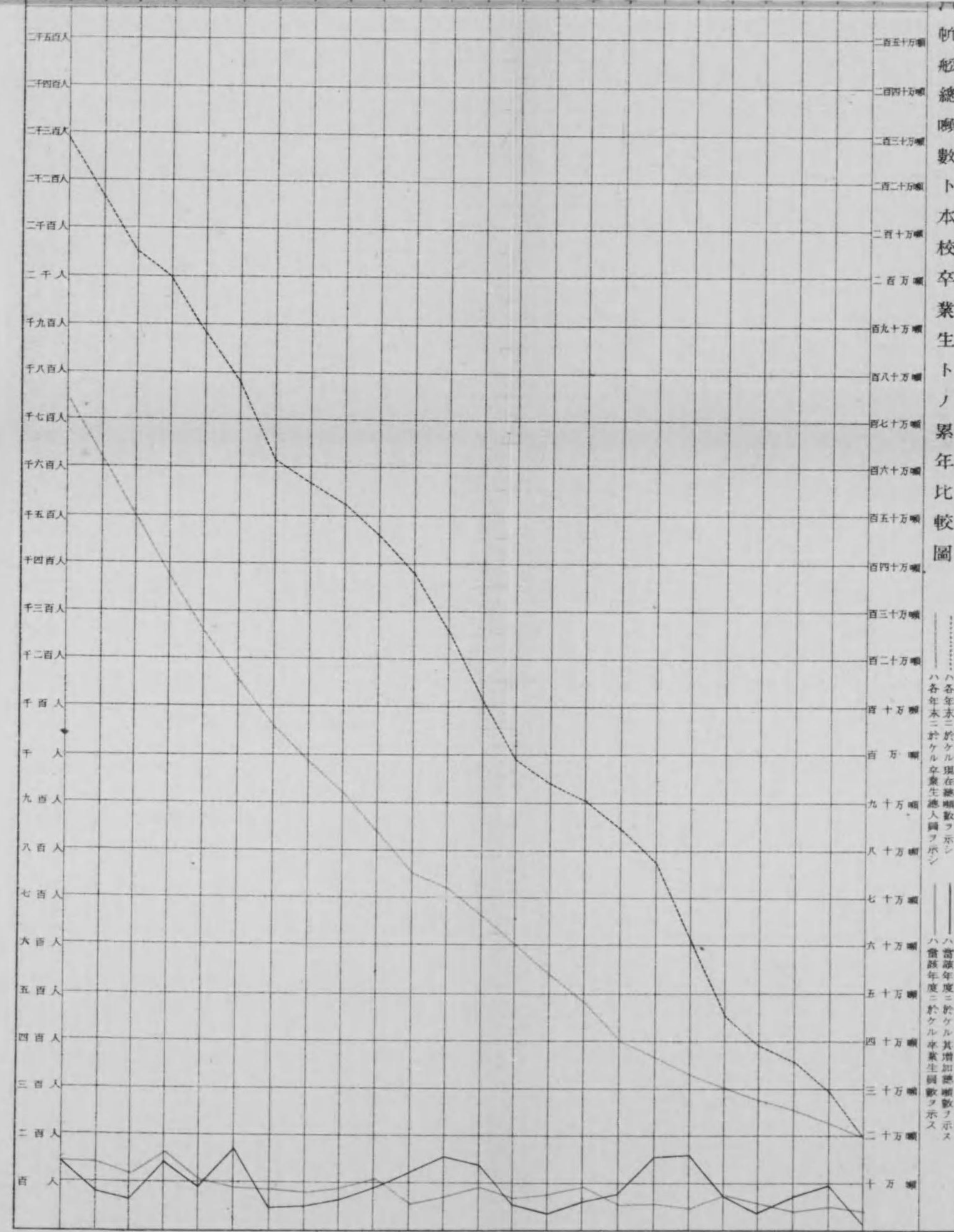


航海科
機關科

汽 船 總 噸 數 卜 本 校 卒 業 生 卜 ノ 累 年 比 較 圖

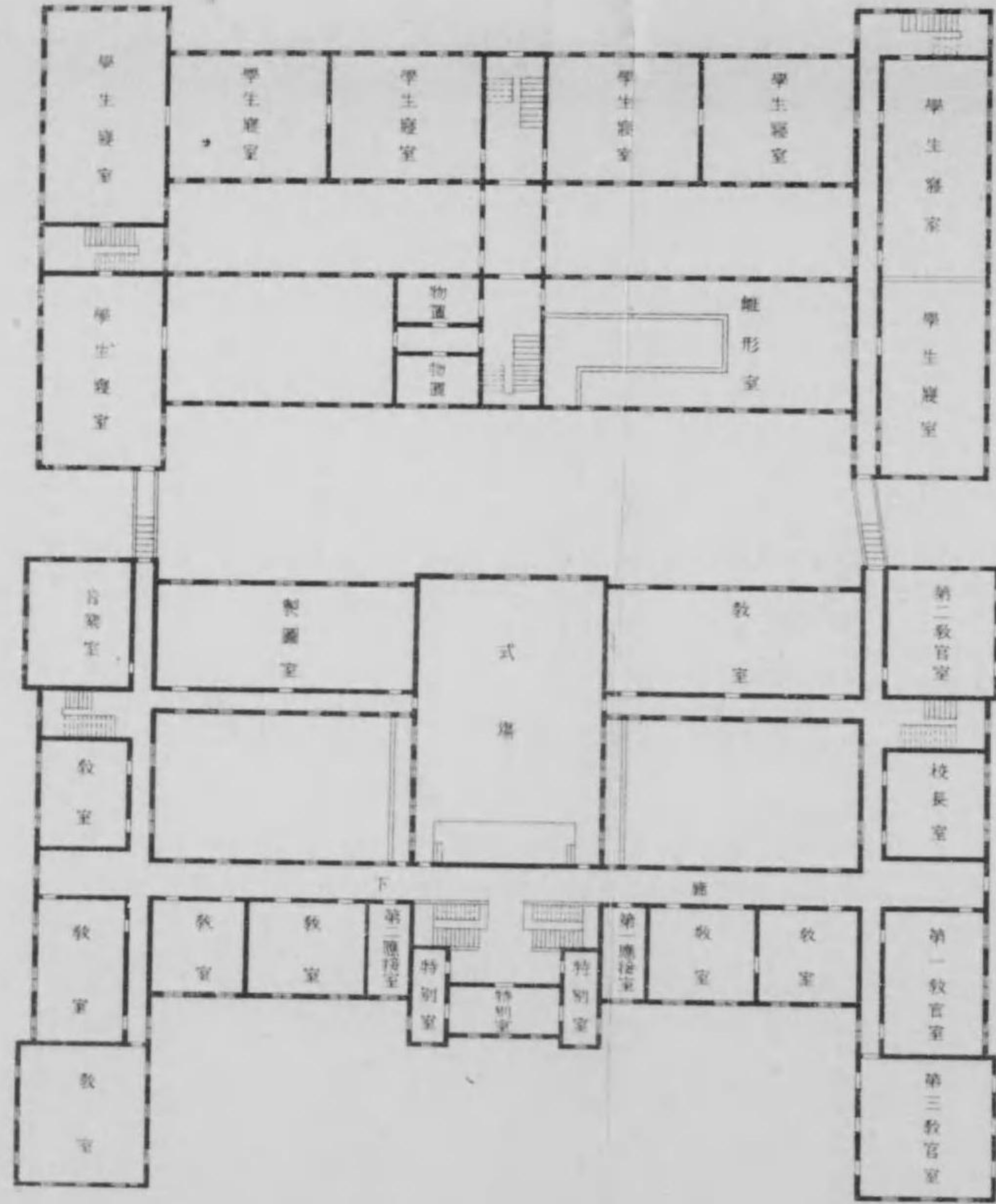


八 帆船總噸數ト本校卒業生トノ累年比較圖

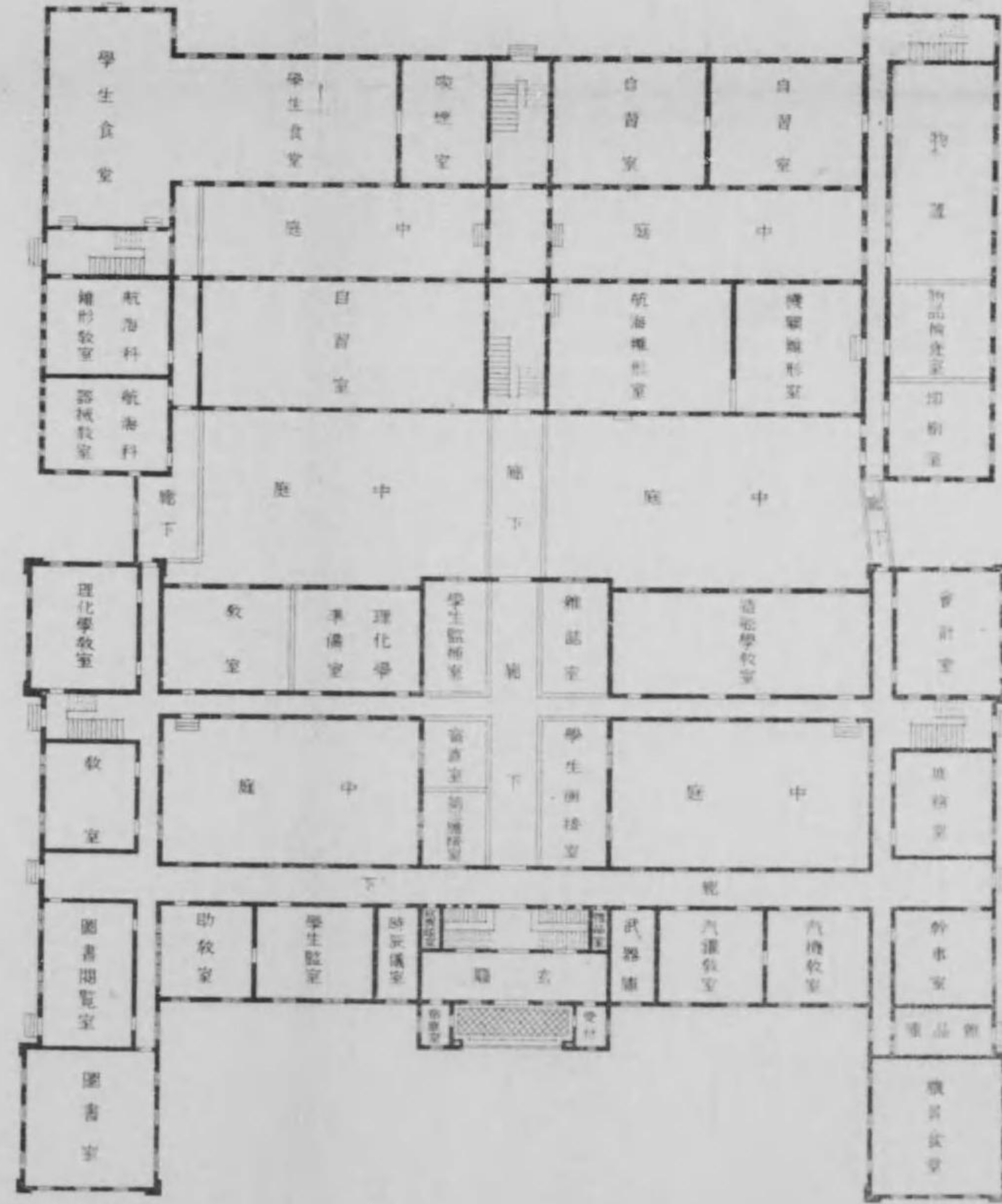


ハ各年未ニ於ケル現在總噸數ヲ示シ
ハ各年未ニ於ケル卒業生總人數ヲ示ス

上階



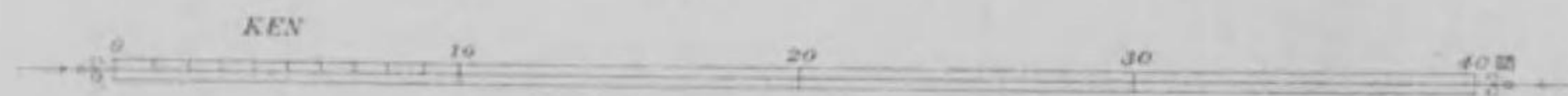
下階

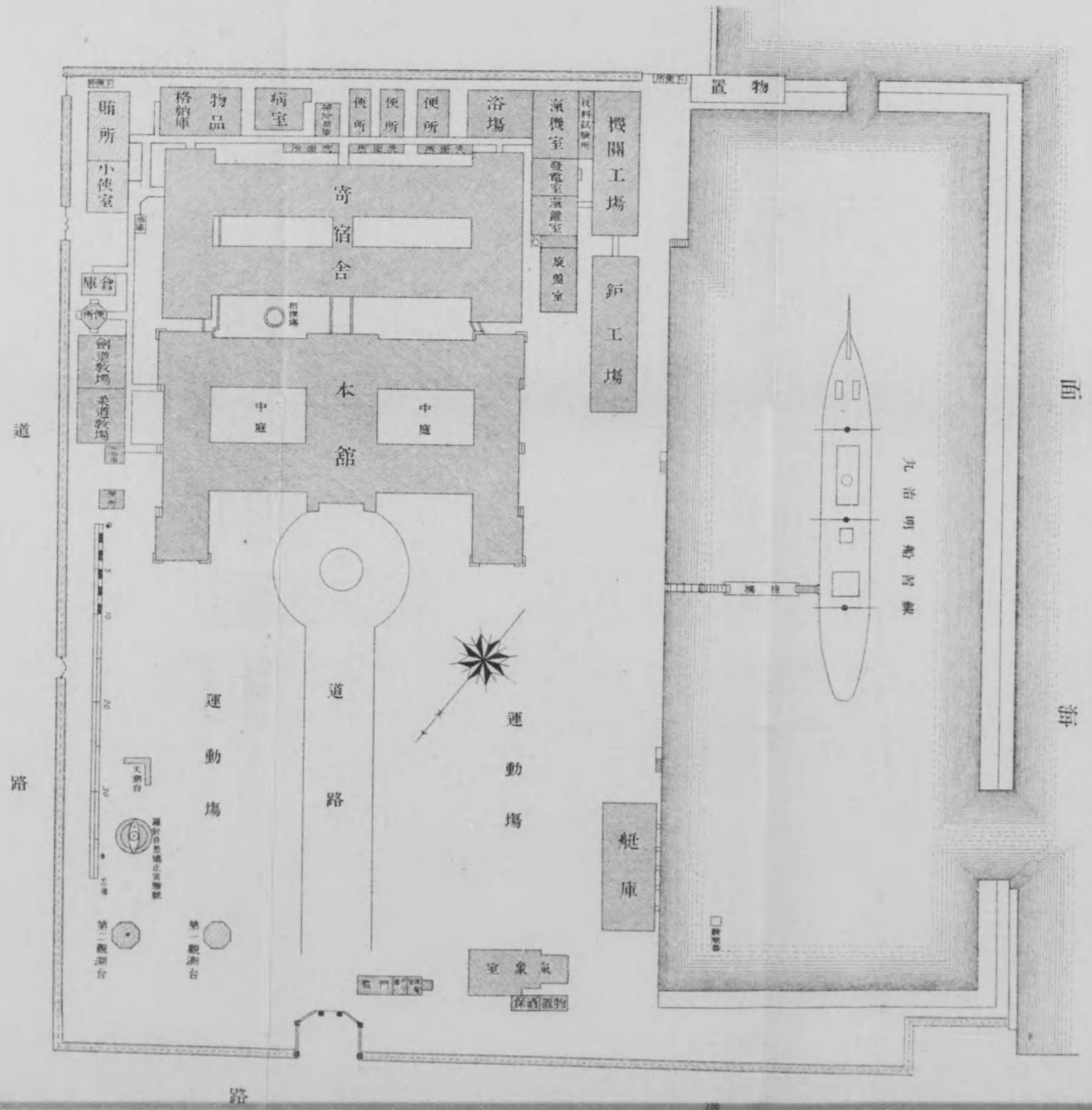


商船學校本館平面圖

六百分之一

$S = \frac{1}{600}$



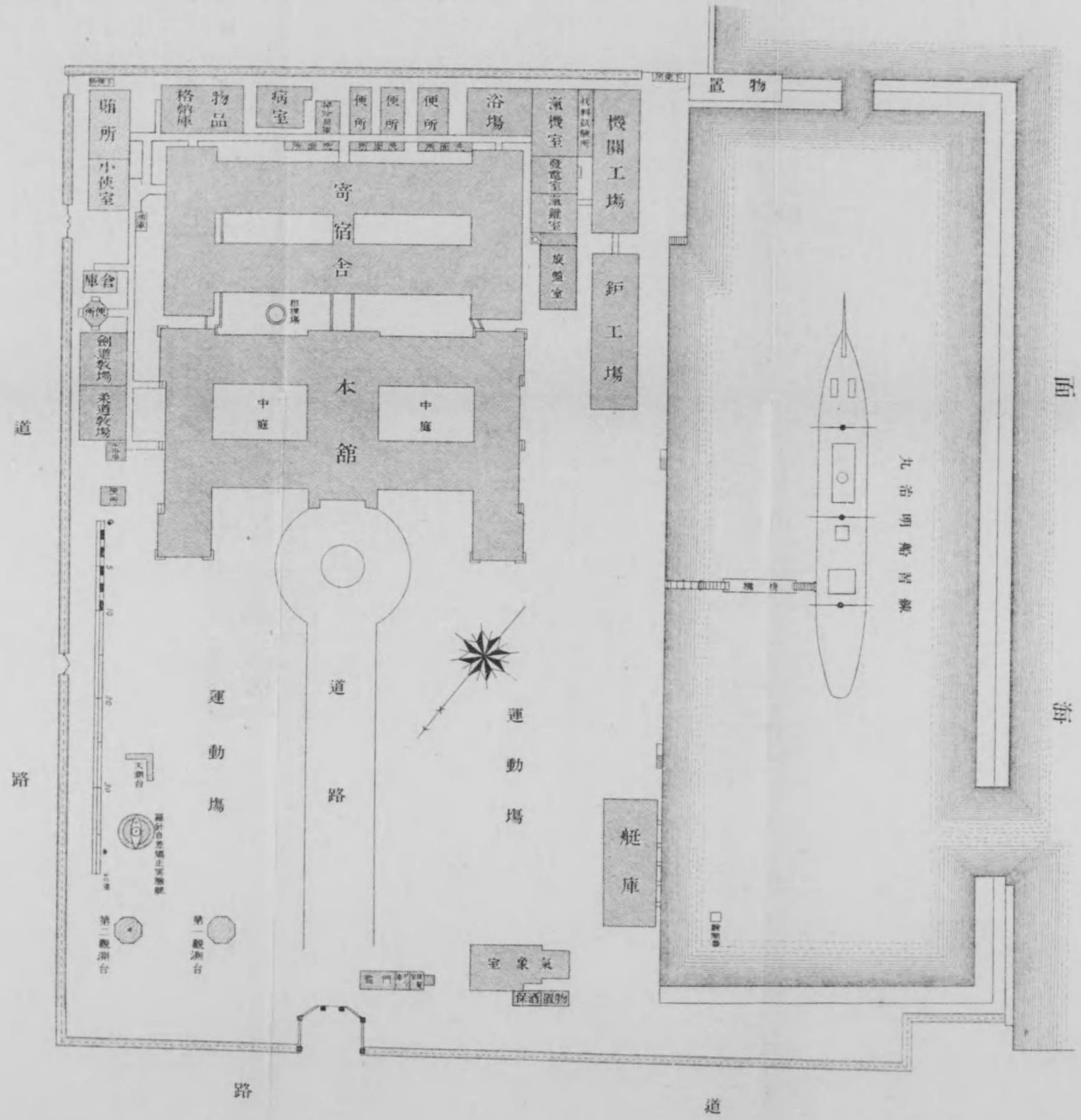


商船學校畧圖 尺度一千分之一

地坪 七二五六坪〇三五
 繫船場 四四六八 一四九
 建坪 三九一四 六一四

凡例
 木造
 煉瓦造

商船學校畧圖 尺度一千分之一



地坪 七二五六坪〇三五
 繫船場 四四六八 一四九
 建坪 三九一四 六一四

九例
 水造
 練瓦造

大正六年七月十九日印刷
大正六年七月廿一日發行

商船學校々友會

編輯
兼行人

山本泰次郎

東京市深川區木場町一番地

印刷者

板岡賀太次

東京市京橋區南水谷町白魚河岸四十三號

印刷所

明治印刷合資會社

東京市京橋區南水谷町白魚河岸四十三號

終

