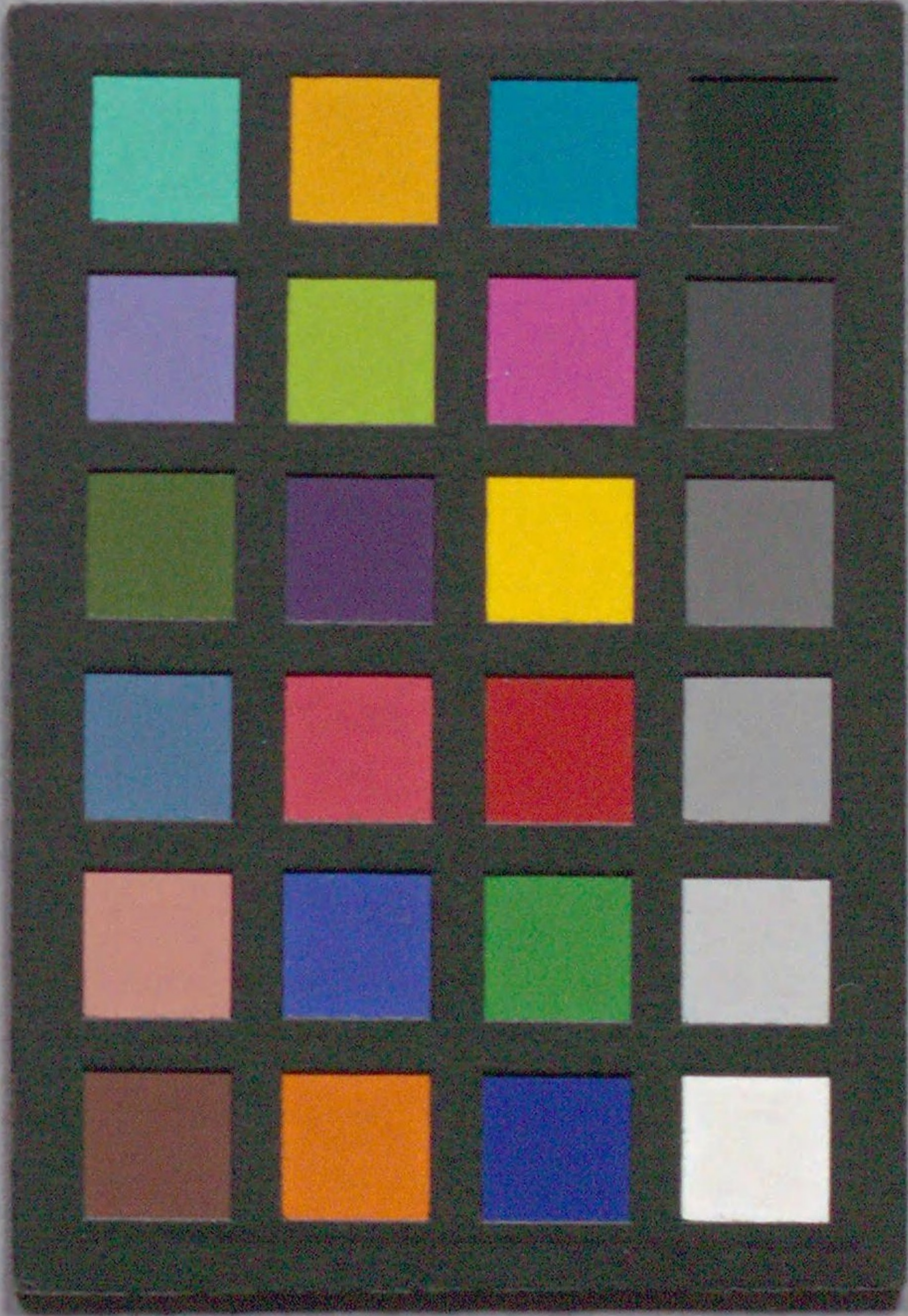
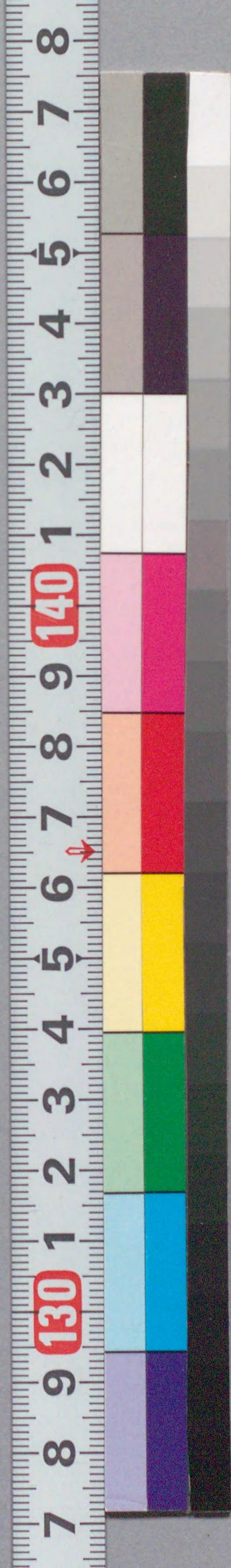




207
332

国立国会図書館 福寿海无量品玉 : 3巻 207-332



ガラス使用

意匠

意匠

意匠

意匠



意匠

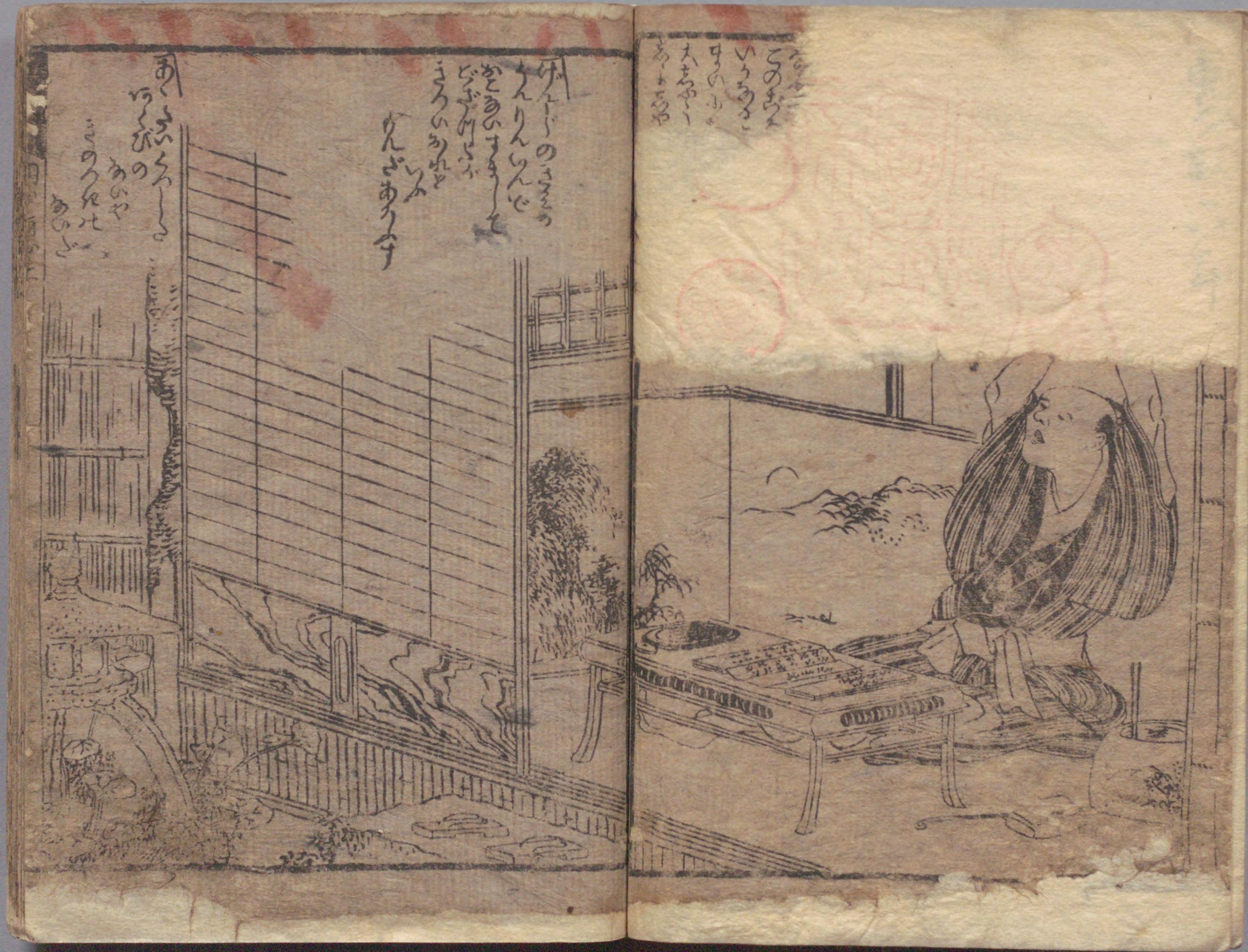
意匠

意匠

意匠

意匠



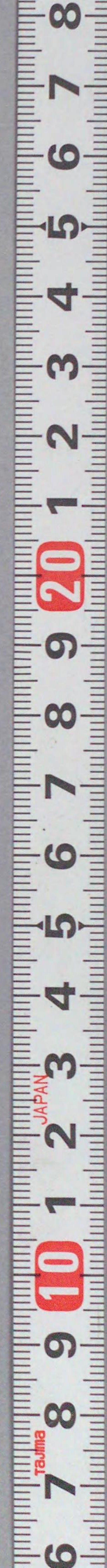
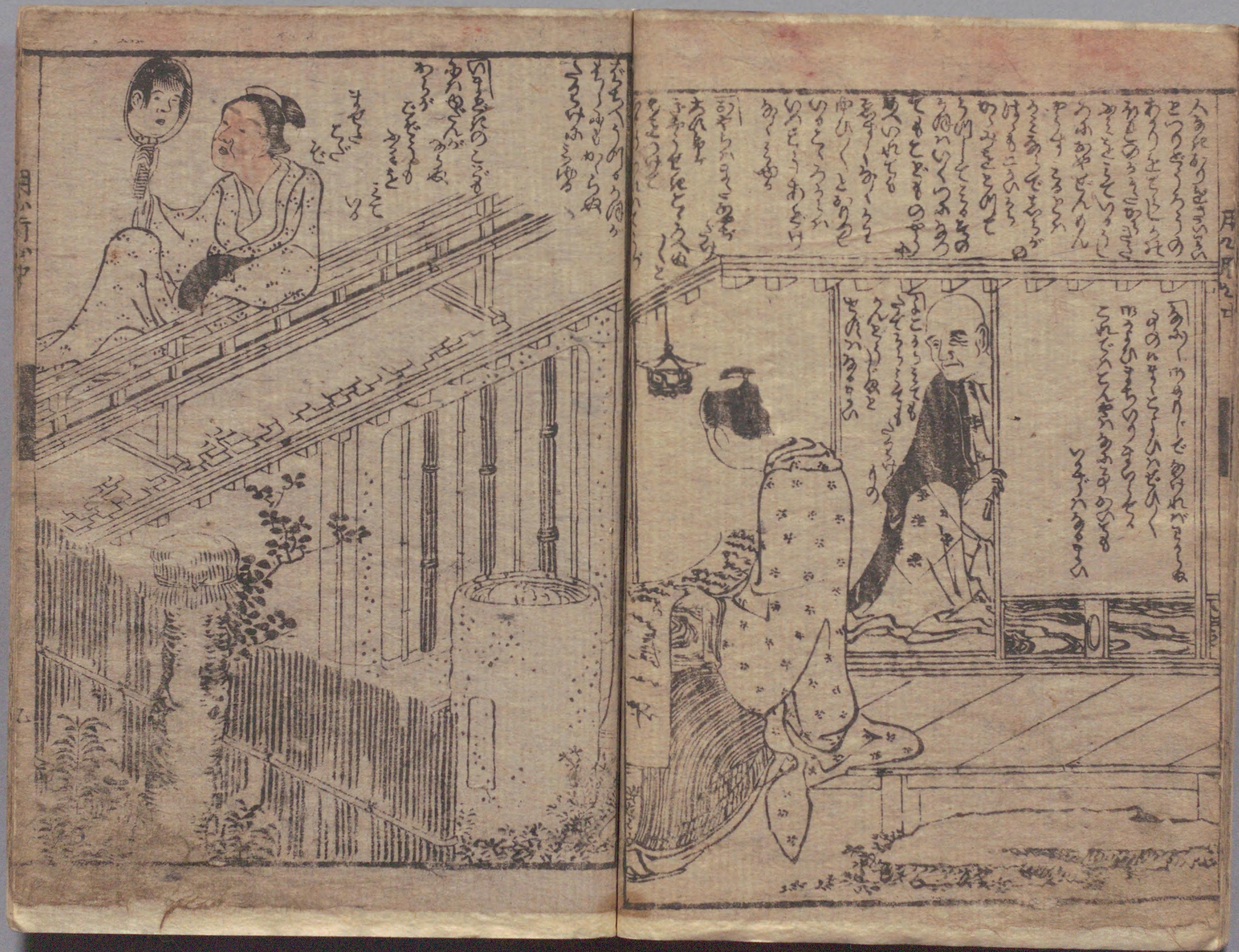










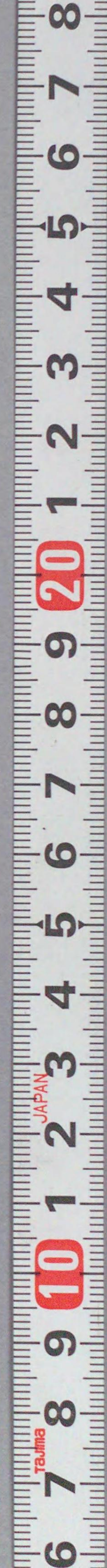






用を市下





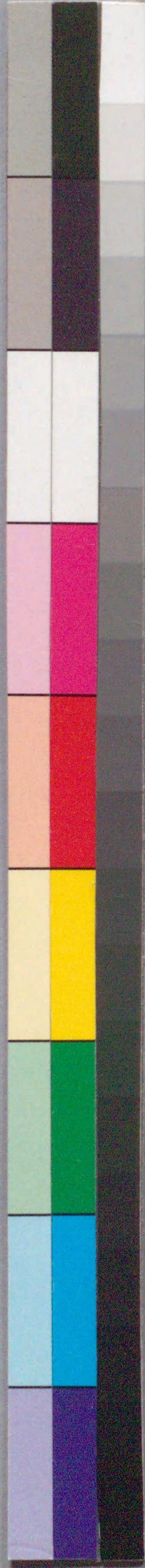
207
332

後序

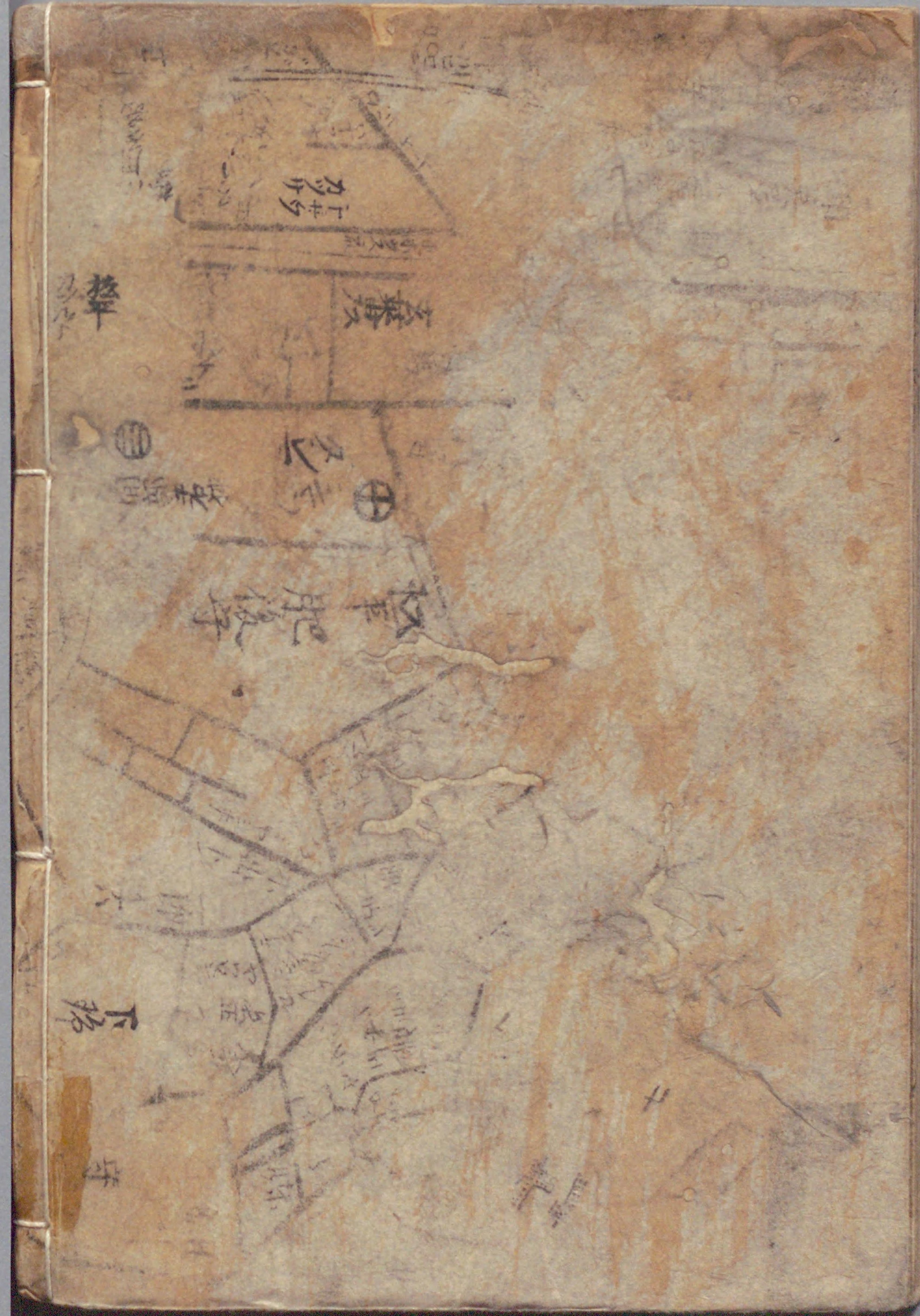
曲方亭の事、書と畹し、帛、清、松、
苗、雨の、世、以、行、也、く、硯の、水、の、ま
く、も、竹、の、落、極、の、種、と、そ、淵、録、あ、り
筆、先、小、世、界、の、時、以、以、境、之、く、も、あ、り
冊、子、の、作、と、る、人、之、後、の、半、下、と、同、ト、細
り、れ、不、入、作、と、り、と、も、よ、く、も、さ、く、

唐末山人





国立国会図書館 福寿海无量品玉 : 3卷 207-332



ガラス使用

