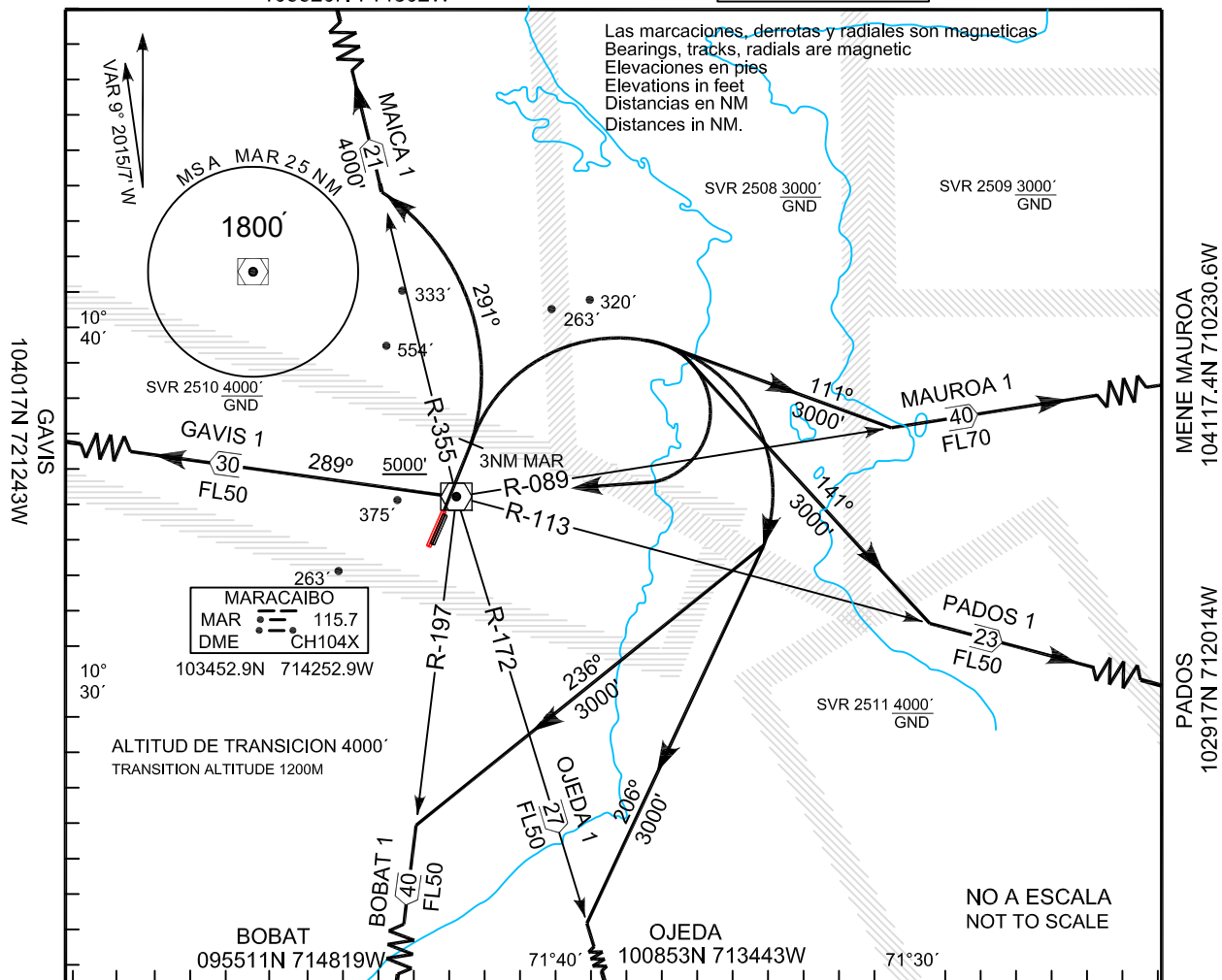


SALIDA NORMALIZADA VUELO POR INSTRUMENTOS  
STANDARD INSTRUMENT DEPARTURE

APP 119.70, 120.20  
TWR 118.90  
SMC 121.90  
EMERG 121.50

MARACAIBO  
INTL La Chinita  
RWY 03L

SID MAICA 105520N 714802W ELEV 239 FT



- SALIDA MAICA UNO: Mantenga HDG RWY en ascenso a 4000FT, a 3NM MAR vire por la izquierda HDG 291° intercepte y siga R-355 MAR, continúe ascenso para 5000FT o siga instrucciones del ATC.
- SALIDA MAUROA UNO: Mantenga HDG RWY en ascenso a 3000FT, a 3NM MAR vire por la derecha HDG 111° intercepte y siga R-089 MAR, continúe ascenso para 7000FT o siga instrucciones del ATC.
- SALIDA PADOS UNO: Mantenga HDG RWY en ascenso a 3000FT, a 3NM MAR vire por la derecha HDG 141° intercepte y siga R-113 MAR, continúe ascenso para 5000FT o siga instrucciones del ATC.
- SALIDA OJEDA UNO: Mantenga HDG RWY en ascenso a 3000FT, a 3NM MAR vire por la derecha HDG 206° intercepte y siga R-172 MAR, continúe ascenso para 5000FT o siga instrucciones del ATC.
- SALIDA BOBAT UNO: Mantenga HDG RWY en ascenso a 3000FT, a 3NM MAR vire por la derecha HDG 236° intercepte y siga R-197 MAR, continúe ascenso para 4000FT o siga instrucciones del ATC.
- SALIDA GAVIS UNO: Mantenga HDG RWY en ascenso inicial a 3000FT, a 3NM MAR vire por la derecha directo a VOR/MAR, para cruzar el RDL-090 MAR, continúe el ascenso a 5000FT o superior sobre VOR/MAR, intercepte y siga RDL-289 MAR directo a GAVIS con 9000FT o superior.

**LEGEND**

**RWY 03L DEPARTURES:**

**MAICA ONE DEPARTURE:** Maintain RWY HDG climb to 4000FT, at 3NM MAR turn left HDG 291° intercept and follow RDL-355 MAR continue climb to 5000FT or follow ATC instructions.

**MAUROA ONE DEPARTURE:** Maintain RWY HDG climb to 3000FT, at 3 NM MAR turn right HDG 111° intercept and follow RDL-089 MAR. continue climb to 7000FT or follow ATC instructions.

**PADOS ONE DEPARTURE:** Maintain RWY HDG climb to 3000FT, at 3NM MAR turn right HDG 141° intercept and follow RDL-113 MAR, continue climb to 5000FT or follow ATC instructions.

**OJEDA ONE DEPARTURE:** Maintain RWY HDG climb to 3000FT, at 3NM MAR turn right HDG 206° intercept and follow RDL-172 MAR, continue climb to 5000FT or follow ATC.

**BOBAT ONE DEPARTURE:** Maintain RWY HDG climb to 3000FT, at 3NM MAR turn right HDG 236° intercept and follow RDL-197 MAR continue climb to 4000FT or follow ATC instructions.

**GAVIS ONE DEPARTURE:** Maintain RWY HDG climb initial to 3000FT, AT 3NM turn right direct to MAR/VOR, to cross RDL-090 MAR continue climb to 5000FT or upper over MAR/VOR intercept and follow RDL-289° MAR direct to cross GAVIS with 9000FT or upper.