

En Soroman paa Land.

Oversat fra Franst.

I.



Soroverskibet «la coquette» for fulde Seil.

Anagram.

Min Bise om Hannes No.

Opløsning paa Skafopgave Nr. 17.

- |                             |               |
|-----------------------------|---------------|
| 1. H. 7—F. 7 (Staf).        | 1. C. 7—F. 7. |
| 2. E. 5—D. 7.               | 2. F. 7—D. 7. |
| 3. F. 4—F. 5 (Staf og mat). |               |
- Opløst af —ster i Flensborg.

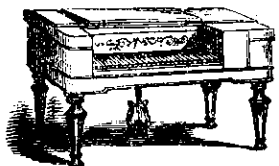
Dode.

Josef Belliger, Commandeur over det luxembourgske Infanteri, † 20 Juni i Ungern.  
 Fritz G. Carabia, tyrkisk Minister i Haag, † den 29 Juni.  
 Carl Gutschner, forh. Professor i Musik ved Conservatoriet i Brüssel, 57 Aar, † i Libourne.  
 Sir George R. Brooke Pecheff, engelsk Viceadmiral, 71 Aar, † 29 Juni i London.  
 Grev Rumigny, fransk Divisionsgeneral og i sin Tid Adjutant hos Ludvig Philippe, † 24 Juni paa sit Slot Maison Rouge.

Specialkort over Danmark, af

Oberstlieutenant J. H. Mansa's 1868 Deel af den virkelige Størrelse. 17 Planer og 1 Følgeplan — Nedsat Priis for hele Atlasset 15 Rdl. Deraf faaes særskilt: Østifterne 8 Blade under Eet 7 Rdl.; Sjælland i 4 Blade, 2den Udg. à 1 Rdl.; Lolland og Falster, 2den Udg. 1 Rdl.; Bornholm 1 Rdl. Fyen med Als og Aarø, 2 Blade à 1 Rdl. Nørrejylland, 9 Blade og Titelblad under Eet 8 Rdl. Enkelte Blade 1 Rdl. og Titelen 48 Sk. Opklæbet paa Lærred i Lommeformat med rødt Bind og paatrykt Titel koster hver Plan 1 Rdl. 56 Sk. Faaes i alle Boglader og hos  
 G. E. C. Gad,  
 Vimmelskiftet Nr. 32.

Ludvig Mulsff & Co. s

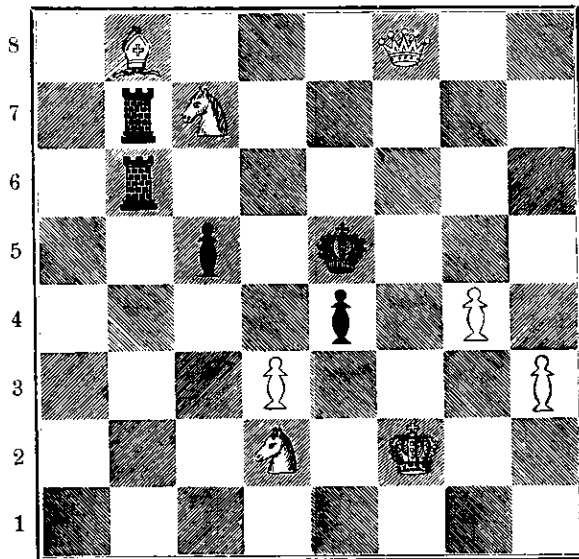


Pianofortefabrik, Østergade Nr. 22, Lager af taffelformige, carnisformige og opretstaaende Pianoforter, der ere smagfuldt udstyrede og byggede efter de nyeste Constructioner. For Instrumenternes Durabilitet indestaates.

Skafopgave Nr. 18.

Heid bevarer og gjør mat i tre Træk.  
 (Andendi af —ster i Flensborg.)

Sort.



Hvid.

Verdens-Barometret.

London	13 Juli	3 pCt.	Courols . . . 83 3/4
Paris	" "	3 "	Rentes . . . 69-10
Wien	11 "	5 "	Metalliques . 71-25
Berlin	" "	3 1/2 "	Staats-Sch. 85 1/2
Kjøbenhavn	13 "	4 "	Rgl. Obligat. 97 3/4

I alle Boglader faaes:

J. H. Mansa's Lommeort

over Kjøbenhavns Omegn 36 Sk., opklæbet paa Lærred 48 Sk., over Helsingørs Omegn med Fredensborg og Frederiksborg 36 Sk., opklæbet paa Lærred 48 Sk.

G. E. C. Gad.



Forsørgelsesforeningen Bikuben.

Comptoir i Silkegade Nr. 13.  
 Sparekasse, Børneforsørgelseskasse og Alderdomsforsørgelseskasse.

Subskription paa

Illustreret Tidende,

der med 1ste Juli har begyndt sit fjerde Quartal, modtages i alle Landets Boglader og paa samtlige Postcontoirer. Tiltrædende Subskribenter kunne erholde de 3 første Quartaler indheftede i Omslag. Prisen er 2 Rdl. Kvartalet, inklusive Forsendelsesomkostningerne.



Hr. W. i Aarhus. Red. kan ikke tage Hensyn til indsendte Opgaver, naar Opløsningerne ikke følge med.  
 —ster i Flensborg. „Ja“.  
 —nt—. Deres indsendte Manuscript bedes afhentet hos Redactionen.  
 H . . . i B. pr. R. Det Indsendte er os ikke forstaaeligt.  
 M + F = L + N. Nogle have vi allerede tænkt paa, Andre egne sig ikke dertil; angaaende det nævnte Kunstnerpar kan De i „Folkekalender for Danmark. 1854“ finde, hvad De ønsker.

Udgivet af Forlagsbureauet i Kjøbenhavn.