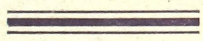
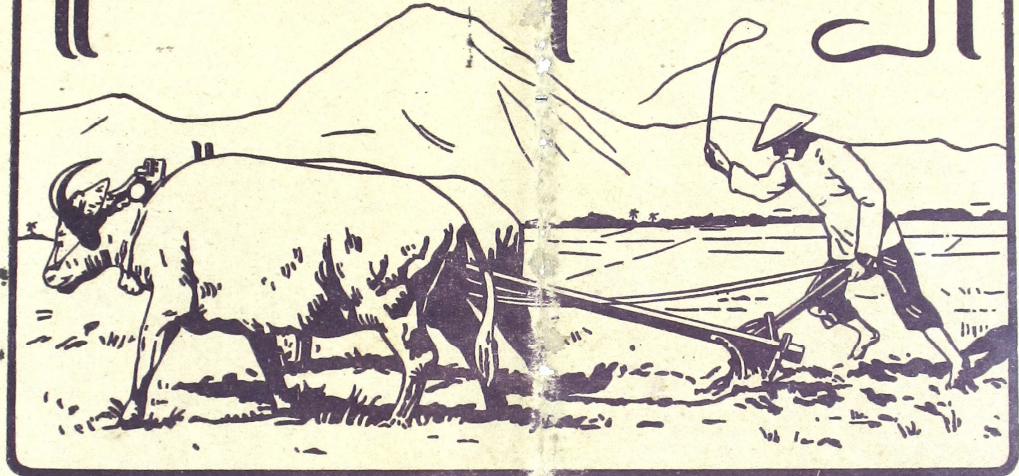
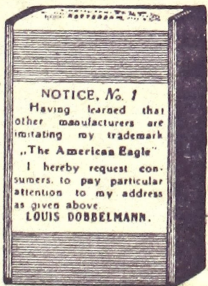


# ကမ္ဘာ့ဆိပ်ခဲ



ကမ္ဘာ့ဆိပ်ခဲ ကမ္ဘာ့ဆိပ်ခဲ ကမ္ဘာ့ဆိပ်ခဲ

ကမ္ဘာ့ဆိပ်ခဲ ကမ္ဘာ့ဆိပ်ခဲ



## DOBBELMANN

ကမ္ဘာ့ဆိပ်ခဲ ကမ္ဘာ့ဆိပ်ခဲ ကမ္ဘာ့ဆိပ်ခဲ

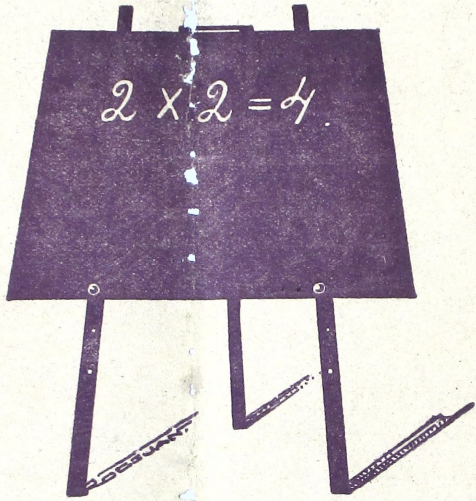
ကမ္ဘာ့ဆိပ်ခဲ ကမ္ဘာ့ဆိပ်ခဲ



සහතික කළ අය විසින් පමණක් විකුණනු ලබන **TOBRALCO** කැණීමේ මර්ගය මිනිසුන්ගේ සුවසේ  
 සහතික කළ අය විසින් පමණක් විකුණනු ලබන

|| අය විසින් පමණක් විකුණනු ලබන  
 සහතික කළ අය විසින් පමණක් විකුණනු ලබන

|| අය විසින් පමණක් විකුණනු ලබන  
 සහතික කළ අය විසින් පමණක් විකුණනු ලබන

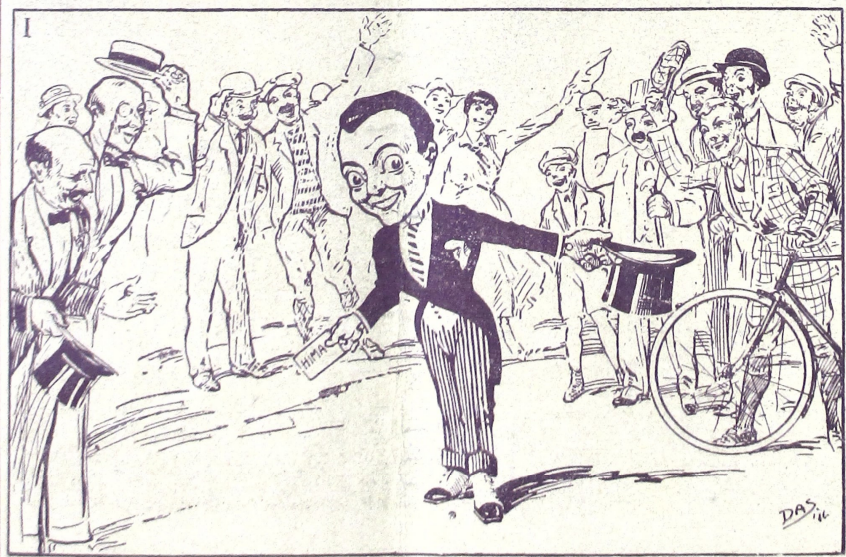


|| අය විසින් පමණක් විකුණනු ලබන  
 සහතික කළ අය විසින් පමණක් විකුණනු ලබන

|| අය විසින් පමණක් විකුණනු ලබන  
 සහතික කළ අය විසින් පමණක් විකුණනු ලබන

සහතික කළ අය විසින් පමණක් විකුණනු ලබන

**Hima Huis, Noordwijk 5, Weltevreden.**



HIMA Huis, Noordwijk 5, Weltevreden.

|| අය විසින් පමණක් විකුණනු ලබන  
 සහතික කළ අය විසින් පමණක් විකුණනු ලබන

|| අය විසින් පමණක් විකුණනු ලබන  
 සහතික කළ අය විසින් පමණක් විකුණනු ලබන

**S. L. Manson & Co., Weltevreden - Soerabaja.**

# အကျဉ်းကျမ်း

အကျဉ်းကျမ်း အကျဉ်းကျမ်း အကျဉ်းကျမ်း

အကျဉ်းကျမ်း အကျဉ်းကျမ်း အကျဉ်းကျမ်း  
အကျဉ်းကျမ်း အကျဉ်းကျမ်း အကျဉ်းကျမ်း

အကျဉ်းကျမ်း အကျဉ်းကျမ်း အကျဉ်းကျမ်း  
အကျဉ်းကျမ်း အကျဉ်းကျမ်း အကျဉ်းကျမ်း

အကျဉ်းကျမ်း အကျဉ်းကျမ်း အကျဉ်းကျမ်း  
အကျဉ်းကျမ်း အကျဉ်းကျမ်း အကျဉ်းကျမ်း

အကျဉ်းကျမ်း အကျဉ်းကျမ်း အကျဉ်းကျမ်း



အကျဉ်းကျမ်း အကျဉ်းကျမ်း အကျဉ်းကျမ်း  
အကျဉ်းကျမ်း အကျဉ်းကျမ်း အကျဉ်းကျမ်း

ආයුර්වේද විද්‍යා මධ්‍යම විද්‍යාලය, කොළඹ 5, Ind. Arts මහා විද්‍යාලය

1958 ජූනි මාසයේ 40 වැනි අංකය

ආයුර්වේද විද්‍යා මධ්‍යම විද්‍යාලය, කොළඹ 5, Ind. Arts මහා විද්‍යාලය

ආයුර්වේද විද්‍යා මධ්‍යම විද්‍යාලය, කොළඹ 5, Ind. Arts මහා විද්‍යාලය

ආයුර්වේද විද්‍යා මධ්‍යම විද්‍යාලය, කොළඹ 5, Ind. Arts මහා විද්‍යාලය



22

ආයුර්වේද විද්‍යා මධ්‍යම විද්‍යාලය, කොළඹ 5

ආයුර්වේද විද්‍යා මධ්‍යම විද්‍යාලය, කොළඹ 5, Ind. Arts මහා විද්‍යාලය

ආයුර්වේද විද්‍යා මධ්‍යම විද්‍යාලය, කොළඹ 5, Ind. Arts මහා විද්‍යාලය

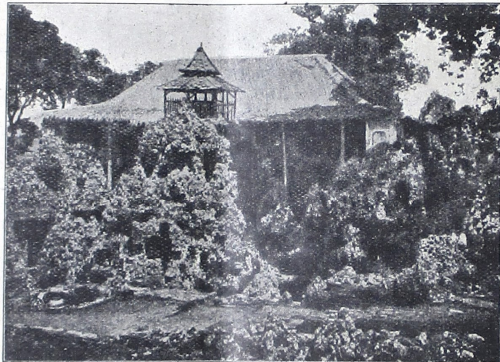
ආයුර්වේද විද්‍යා මධ්‍යම විද්‍යාලය, කොළඹ 5, Ind. Arts මහා විද්‍යාලය



ප්‍රාසංගික

ප්‍රාසංගිකයන්ගේ ස්වභාවය සහ ආකාරය පිළිබඳව විස්තරයක් ලෙස සඳහන් කර ඇත.

ප්‍රාසංගිකයන්ගේ ස්වභාවය සහ ආකාරය පිළිබඳව විස්තරයක් ලෙස සඳහන් කර ඇත. කවි-ජාවානි-වූඩර්බුක් විශ්වකෝෂයේ ප්‍රාසංගිකයන්ගේ ස්වභාවය සහ ආකාරය පිළිබඳව විස්තරයක් ලෙස සඳහන් කර ඇත.



ප්‍රාසංගිකයන්ගේ ස්වභාවය සහ ආකාරය පිළිබඳව විස්තරයක් ලෙස සඳහන් කර ඇත.

ප්‍රාසංගිකයන්ගේ ස්වභාවය සහ ආකාරය පිළිබඳව විස්තරයක් ලෙස සඳහන් කර ඇත. ප්‍රාසංගිකයන්ගේ ස්වභාවය සහ ආකාරය පිළිබඳව විස්තරයක් ලෙස සඳහන් කර ඇත.

ප්‍රාසංගිකයන්ගේ ස්වභාවය සහ ආකාරය පිළිබඳව විස්තරයක් ලෙස සඳහන් කර ඇත. ප්‍රාසංගිකයන්ගේ ස්වභාවය සහ ආකාරය පිළිබඳව විස්තරයක් ලෙස සඳහන් කර ඇත.

ප්‍රාසංගිකයන්ගේ ස්වභාවය සහ ආකාරය පිළිබඳව විස්තරයක් ලෙස සඳහන් කර ඇත. ප්‍රාසංගිකයන්ගේ ස්වභාවය සහ ආකාරය පිළිබඳව විස්තරයක් ලෙස සඳහන් කර ඇත.

ප්‍රාසංගිකයන්ගේ ස්වභාවය සහ ආකාරය පිළිබඳව විස්තරයක් ලෙස සඳහන් කර ඇත. ප්‍රාසංගිකයන්ගේ ස්වභාවය සහ ආකාරය පිළිබඳව විස්තරයක් ලෙස සඳහන් කර ඇත.

1) ප්‍රාසංගිකයන්ගේ ස්වභාවය සහ ආකාරය පිළිබඳව විස්තරයක් ලෙස සඳහන් කර ඇත.

Red.













ကော့စတားရီးယားနိုင်ငံတော်၏ ဂန္ထဝင် အထွေထွေဆိုင်ရာ အစည်းအဝေး Pacific Congress မှာ နေပါသည်။

ကော့စတားရီးယားနိုင်ငံတော်၏ 14 နှစ်ပတ်လည် အထွေထွေဆိုင်ရာ အစည်းအဝေးကို ဂန္ထဝင် အထွေထွေဆိုင်ရာ အစည်းအဝေး ဖြစ်စေရန် ရည်ရွယ်ချက်ဖြင့် ဖွဲ့စည်းခဲ့သည်။

အထွေထွေဆိုင်ရာ အစည်းအဝေးကို ဂန္ထဝင် အထွေထွေဆိုင်ရာ အစည်းအဝေး ဖြစ်စေရန် ရည်ရွယ်ချက်ဖြင့် ဖွဲ့စည်းခဲ့သည်။



ကော့စတားရီးယားနိုင်ငံတော်၏ ဂန္ထဝင် အထွေထွေဆိုင်ရာ အစည်းအဝေး Pacific Congress မှာ နေပါသည်။

ကော့စတားရီးယားနိုင်ငံတော်၏ ဂန္ထဝင် အထွေထွေဆိုင်ရာ အစည်းအဝေး Pacific Congress မှာ နေပါသည်။



ရှေးတိုင်း၏ ဝါဒများကို Pacific Congress

ရှေးတိုင်း၏ ဝါဒများကို ကြည့်ရှုရန်... ဝါဒများကို ကြည့်ရှုရန်... ဝါဒများကို ကြည့်ရှုရန်...

ရှေးတိုင်း၏ ဝါဒများကို ကြည့်ရှုရန်... ဝါဒများကို ကြည့်ရှုရန်... ဝါဒများကို ကြည့်ရှုရန်...



ရှေးတိုင်း၏ ဝါဒများကို ကြည့်ရှုရန်... ဝါဒများကို ကြည့်ရှုရန်... ဝါဒများကို ကြည့်ရှုရန်...

ရှေးတိုင်း၏ ဝါဒများကို ကြည့်ရှုရန်... ဝါဒများကို ကြည့်ရှုရန်... ဝါဒများကို ကြည့်ရှုရန်...

ရှေးတိုင်း၏ ဝါဒများကို ကြည့်ရှုရန်... ဝါဒများကို ကြည့်ရှုရန်... ဝါဒများကို ကြည့်ရှုရန်...

ရှေးတိုင်း၏ ဝါဒများကို ကြည့်ရှုရန်... ဝါဒများကို ကြည့်ရှုရန်... ဝါဒများကို ကြည့်ရှုရန်...













**KNAPA SAJA MINOEM SLAMANJA  
SOESOE TJAP  
NONNA**

