

# 人見私記

人見私記

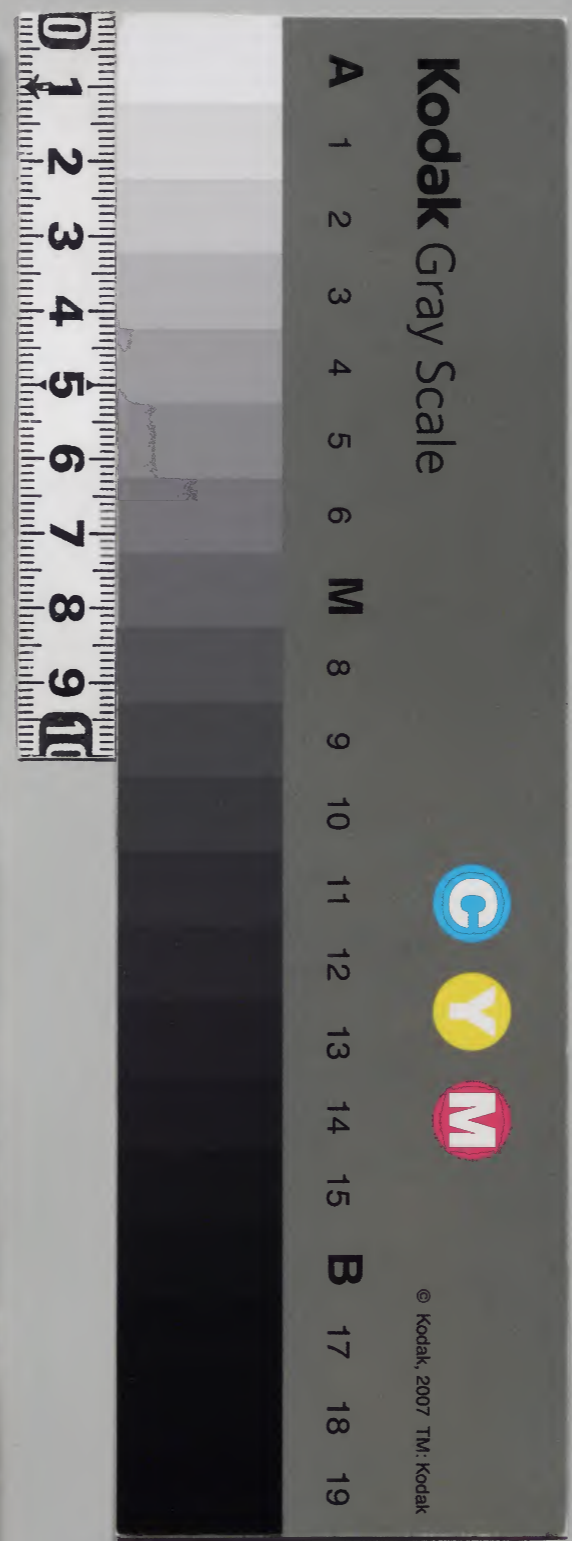
人見私記

和書門類		二七〇九〇號
函	架	二九
冊	架	三五

內閣文庫	和書類	二七〇九〇號
函	架	二九
冊	架	三五

內閣文庫	
番號	和 27090
冊數	13 ( 11 )
函號	150   118

附錄三





人見私記附録

三二田録

人見私記附録

舊田記

Faint handwritten text in vertical columns, likely bleed-through from the reverse side of the page.

明治十二年購求



人名

人見私記附録冊三 三田録

櫻田記

寛文十一年正月

元日御登城

等如例三田上御越

○御祝ノ節御座ノ間御火燧有之席ニ御著座虎

松様ニ種一苜被上之御禮被仰上御盃奉り

二日如例虎松サニ順性サニ上御出 三日如例

○館林サニ御出如例 柳生トノ参上如例 六日

傳通院上御参り 増上寺傳通院参上如例

五日館林サニ上御越 十日順性サニ御出 十

一日如例 十二日御姫サニ本理院サニ上御出ア

リ 十三日柳生トノ如例 十四日年越如例

○元徳参上如例 十五日御登城直ニ三田上御越

三田録

三田録



手討ヤ一人  
當日生仁  
カズ

大叔ノ逝去  
ニミ奉宮手

○紀伊大納言サニ御逝去ニ付、御老中招請御延  
引、依之紀伊サニ及長福サニ尾張サニ水戸サニ  
其外所々上御吊使者出ル。元德参上。鈴木彦  
右衛門小者慮外仕ルニ付、手打仕ル。御上屋シキ  
ノ事ニ候上ハ、遠慮ニ奉存今日御供番ニ候上凡  
不罷出昔、御家老中上申達ス所、返答ニ不慮ノ仕  
合無是非候重テ、御番ヨリ可被出昔、兼作守申  
達ス。十七日紀伊サニニ付御参宮ナシ。殿サマ  
ニモ同断。十八日鯛一折被獻女中使、是御精進  
揚ニ付、廿日御参詣ナシ。今度京都筑地ノ内  
出火ニ付、御家老中一人登城。廿一日還御後、紅葉  
山御参詣。廿五日紀伊大納言サニ上御杵奠  
可被進ヤト、大和守トノ上伺フ所、水戸中納言殿

死後借本

逝去ノ節被遣ス候間、無用、由被仰聞。廿六日  
兩殿サマ濱上御越。廿七日柳生トノ参上如例。  
廿八日御登城、直ニ三田上御越。元德参上。  
二月朔日如例。還御後、増上寺御参詣。二日還  
御後、上野上御参リ。元德参上。五日柳生殿  
如例。六日傳通院上御参リ。七日元德参上。  
八日山田九郎右衛門當正月十六日相果、未跡式  
不被仰付候上、當夏御借米ノ内三分一相渡候。  
日限正月十四日ヨリ十七日迄ニ書替未渡候。十  
六日ヨリ相渡ス筈ニ候所、右九郎右衛門義書替  
判形取之。十六日ノ夜相果候、未米請取由ニ候。是  
ハ實子有之、書替判形モ相濟、米清取候及日限  
ニ相果候事、無相違ニ付、米渡候様ニ御蔵裏工可



申渡旨、播摩守申渡不、十一日御老中招請如例。  
○元德参上、十二日兩殿様ハニ御越、十三日  
板倉内膳正トノ上御使時、服立ツニ種一荷被遣。  
此間御加増ニ付之。○柳生トノ参上如例、十四  
日元德参上、十五日御登城直ニ三田上御越、  
十七日虎松サニ御供廻リ、木綿合羽二十三ノ代、  
七兩三分銀拾ニ文目七分御納戸ヨリ瀧三十郎  
請取之、十九日元德上、明後日館林サニ御出ニ  
付被参、彦様御家老中ヨリ申遣ス、柳生飛彈守  
殿上ハ大膳トノ被参、彦ニ付、御直ニ御傳言被仰、彦  
ニ付、別ニ不申遣、彦廿日酉五刻御前サニ御遣例  
之節ヨリ御逝去、テニ京都上飛脚三度被遣、其  
飛脚ノ者上下十五日ツ、ニ仕彦、平常ハ上下廿

道中早但手  
カシ飛脚  
復参

五日ニ仕彦、其者一人ニ付、一日路錢百二十文ツ、被  
下彦、此節ノ義ハ急上下仕ルニ付、路錢モ多ク  
遣ニ申所、御定ノ通り路錢被下、彦テハ迷惑仕  
彦間、願彦由申上、彦上ハ一人ニ付一貫五百文ツ、  
為御褒美可被下旨之、廿一日館林サニ御振  
廻如例、元德参上、○表御門番足輕只今迄自  
分羽織ニテ見、若彦間、自今已後館林サニ御老  
中御出ノ節ハ、對ノ羽織キセ可申旨也、廿三日  
柳生トノ参上如例、廿五日館林サニ御出、  
廿六日兩殿サニ濱上御越、廿八日水戸サニ御目  
見ニ付御禮十二、三田上御越、○元德参上、○公義  
被仰出ノ覺、跡目ノ儀養子ハ存生ノ内可致言  
上、及末期雖申之、不可用之、雖然其父年五十以下

新羽折十  
ラスリワハタ  
テナリ即テ  
人名ルノ休  
ニテ見老

卷子等  
仰上



人輩ハ雖末期タリト依其品可立之十七歳以下ノ者  
於致養子者吟味ノ上許容スヘシ向後ハ同姓ノ弟  
同孫同甥同從弟同又甥並從弟遣此内ヲ以相應  
ノ者ヲ擧ムヘシ若シ同姓於無之ハ入嫁娘方ノ孫  
姉妹ノ子或ハ種替之弟此等ヲ父ノ人柄ニヨリ可  
立之自然右ノ内ニテ可致養子者於無之ハ違奉  
行所可受指圖之縱雖為實子筋目違タル遺言  
不立之事嫁娘並養子ノ義ニ付貪タル作法不可仕  
事右御本丸ヨリ出申間御家中ニテ天急度可相守  
昔之 廿九日柳生トノ如例  
三月朔日御登城如例馬御拜領直ニ三田上御越  
○元德参上○天壽サニ女中六人此方ヨリ御扶  
持被下可然旨御老中御差圖ナリ 二日虎松様

前ニヨリ  
備中守ニ  
留ル

三田上御越 三日御登城。水戸サマ御出御暇  
ノ御使者被遣御禮其外色々ノ御禮ノ由。午刻  
三田上御越 六日柳生トノ参上如例 九日順  
性サニ御出十日ニ御歸リ 十一日三田上御越  
十三日御登城公家衆御馳走能ニ付 十四日柳  
生トノ如例 十五日公家ニ付御禮十二日三田上御  
越 十六日御姫サニ御越中九上御出 十八日  
備中守宅上兩殿サニ御越若殿様ハ御逗留○  
姫君サニ中丸ヨリ御歸リ 十九日虎松サニ御  
歸 廿日柳生トノ参上如例 廿一日紀伊大納  
言サニ御遺モツ脇差一腰栗田口則國被進之  
廿三日柳生トノ参上如例 廿六日濱上兩殿サ  
ニ御出 廿七日雅樂頭トノ宅ニテ松平陸奥守



トノ家來會議ノ所伊達安藝原田甲斐切殺依  
之度々御使者被遣之 廿八日御登城直ニ中丸  
様上御越初テ之館林サニ御円道ニ  
四月朔日御登城直ニ三田上御越 元徳参上  
二日雨殿サニ濱上御越 四日大和守トノ御招  
請如例柳生トノ参上 如例 五日尾張中納言  
サニ御参勤ニ付御出 六日柳生トノ如例 七  
日上使大和ノ守トノニテ陰奥トノ家來御仕置  
之事 十一日今日日光山於テ佛法事ニ付昨夕六ッ  
時ヨリ今朝ニテ御精進ナリ 十二日御本丸御  
鷹師九人上如例銀二枚ツ被遣之 十五日参  
勤ニ付御禮十二三田上御越 十六日大猷院サ  
ニ廿一回忌ニ付御名代夕田播摩守日光上被

訖

遣 十七日還御後紅葉山御参宮 十九日柳生  
トノ如例廿日還御後上野上御参り 廿一日  
御登城直ニ三田上御越 廿二日東漸院上銀五  
枚被遣之一昨日御装束所ニ被成ニ付 廿四  
日柳生トノ如例 廿五日虎松サニ御誕生殿サ  
ニノ節ノ如久 廿八日日光山上人勅使御禮ニ  
付御禮十二三田上御越 廿九日柳生トノ参上  
如例  
五月朔日御登城公家御馳走能アリ御見物 三  
日降崇院サニ三田忌法事於嵯峨ニ尊院ニ条ト  
執行ニ付京都上御使被遣之 四日雨殿サニ順  
性サニ上御越 五日御登城又三田上御越 六  
日傳通院上御参り 七日牛込忌左衛門トノ長

二尊院



嶠奉行被仰付二付、御使被遣。七、西殿十一渡  
上御越。十二日御登城日光門跡御馳走能二付  
之。十四日傳通院御參詣、法事二付。十五日御  
登城直三、田上御越。元德希上。十七日還御  
後紅葉山御參宮。廿日柳生卜ノ參上如例。日  
光御門跡ヨリ御使現理院是今度御法事二付、公  
儀二、天御訴訟被仰上二付、詔御家老中申上度由  
二付、戸田播磨守對談書付請取、川人ヨリ返答書  
遣入、廿一日西殿サニ濱上御出、若殿サニハソレヨリ  
備中守宅上御宿。廿二日若殿サニ御歸。  
廿五日柳生卜ノ如例。廿六日上使松平因播守  
卜人、是阿部豊後守卜ノ隱居安法願ノ通被仰  
付旨。廿七日御路次ノ者六兵衛町人卜出入

有之評定上出候、然所御老中ヨリ仰二、八甲府殿  
扶持人ノ義拷問遠慮二付、扶持被放、様ニ卜ノ義三  
付、御扶持取放相渡ス。廿八日御登城直二  
三、田上御越。元德希上。今日三、田上御越ノ節、  
甲州百姓直訴アリ。廿九日柳生殿如例。  
六月朔日御登城。御臺サニ上造花被上之。元  
德希上。三日上使二、元德鷹御拜領、御登城御禮  
四、日阿部豊後守卜ノ隱居屋ニキ御拜領二付、御  
使被遣。五日濱御殿棟上如例。松平亀十代殿  
ヨリ使者、是御門前御堀上家來馬乘落度ヲ取上  
ラシ、侯御禮御家老中ニテ。十六日嘉祥如例。  
十八日柳生卜ノ如例。十九日三、田上御越。廿  
三日柳生卜ノ如例。廿四日濱御普請出來。廿



八日御登城直ニ三田上御越。○元德希上。  
七月朔日御登城直ニ三田上御越。○元德希上。  
五日柳生殿如例。六日傳通院上御希上。七日  
御登城。八日上使ニラ雲雀御拜領ニ付、御登城  
御禮。○虎松サニ三田上御越。十二日濱上御越。  
十五日御禮无之。其外如例。十九日柳生トノ如例。  
廿日還御後紅葉山上御希上。廿七日琉球人  
近日此方上モ希上。御三人サニ方上例御聞  
合有之。廿八日琉球人登城ニ付、御禮無之。  
○三田上御越。○元德上如例。鮎酥被遣。廿九日  
元德希上。  
八月朔日御登城。又三田上御越。○元德希上。二  
日虎松サニ奥上蠟燭一箇月二十ツノ相渡。不希上。

○虎松サニ三田上御越。三日雨殿サニ濱上御  
越。○琉球人來ル進物品々アリ。九日琉球人登  
城。東御門前通ルニ付、迂回被仰付。十一日村田  
三左衛門先年改易ノ所。大猷院様御法事ニ付、  
日光門跡ヨリ御許訪ニ付、歸希被申付。首現理院上  
御家老中ヨリ申遣ス。十二日柳生トノ參上。如  
例。十五日御登城直ニ三田上御越。廿五日水  
戸宰相様徳川采女サニ御生ニシ、御盃事アリ。大  
略如例ニシ。○柳生トノ如例。廿六日雨殿サニ  
濱上御越。此節御門外ニテ今度ノ御普請ノ奉行  
被仰付三人。並手代同心並居。于時兼作守申上ル  
ハ、此者氏今度精出ヌ由披露ノ所。奉行三人上濱  
御新定作事御覽ノ所。無弔所申ノ御言葉。



六月朔日御登城直三田上御越。元徳参上。  
二日西殿サハ濱上御越。八日西九上御成アリ。  
九日御登城直三田上御越。十日虎松サハ三田  
上御越。十五日御登城直三田上御越。十七  
日還御後紅葉山上御参宮。十八日兩殿サハ濱  
上御越。虎松サハ八御宿リ。十九日虎松サハ御  
歸リ。廿日還御後紅葉山上御参リ。廿三日柳  
生トノ参上如例。廿四日還御後紅葉山御参  
詣アリ。  
十月朔日御登城直三田上御越。元徳参上。  
三日濱上御老中招詰ニ付兩殿サハ御越。元徳  
参上凡テ如例。七日兩殿サハ御供廻リ中間百  
五人分羽織代四十八兩一分七文日被下。内二十三

人分八虎松サハ附シ。九日玄猪如例。十一日  
濱上館林サハ御生ニ付兩殿サハ御越。元徳参上  
上如例。十二日備中守宅上兩殿サハ御越。若殿  
サハ八御逗留。十三日ニ御歸リ。十五日御登城  
直三田上御越。元徳参上。十八日館林様上  
御出御振廻ナリ如例。十九日加増被下者十三  
人アリ。廿三日御登城昨日上使ニテ鶴御拜領  
ノ御禮ニ。廿五日石原御殿番上下上已來日々  
食事出ル旨ニ。廿六日三上源兵衛當七月死去  
如御定當年取殘リノ切米親源左衛門上被下旨  
ニ。漆原平左衛門七月死去是内前ニ付切米殘分  
粹上被下旨也。○三田上御越。廿七日石原鷹場  
上御登是如例。廿八日鷹場ヨリ雁被獻。廿九日



御キケニ伺瀬名傳右衛門被召出、御目見アリ、備守  
守登城、御禮申上。

十一月十三日鷹場ヨリ御歸リ、此節御供ノ上下工  
如例御振廻被下、十五日御登城。元德参上。

廿二日御家老始諸役人番衆ニテ、夕カノ鷹ニテ  
料理被下、廿五日順性院サニ御出、廿三日笠

井邊御成。順性サニ御歸リ、廿七日上使ニテ  
鷹御拜領ニ付、御登城御禮、廿八日御登城、直ニ

三田工御越、元德参上。  
十二月朔日御登城、直ニ三田工御越、元德参上。

三日若殿サニ迎日御目見可被仰出、廿二日日出  
度思召、諸役人工御酒被下、四日順性サニ工

虎松サニ御出。殿サニニ工御登城、是昨日若殿

様御目見被仰出ニ付御禮也、直ニ三田工御越、廿五

日柳生トノ如例、六日傳通院工御参リ。來子ノ年  
御家中ノ面、諸番足輕ニテ、甲府工被遣、旨被仰

出。西九工御成アリ、九日昨日上使ニテ、蜜  
柑御拜領ニ付、御登城御禮、此節美作守居殘

彦所來ル十五日若殿サニ御目見、彦様ニトノ義ナ  
リ、十日西殿サニ備中守、定工御越、若殿サニハ

御止宿、御供羽織袴ナリ。雅楽頭トノ其外御老  
中工御使、是來ル十五日若殿サニ御目見被仰出、

殊煩性サニ御同道可被成ノ旨、難有思、廿二日  
十一日若殿サニ御歸リ、十三日煤取、十五日

御登城。順性サニ若殿サニ御登城、御内證ヨリ御  
目見、己下刻平川口ヨリ御乘物、御廣敷板縁ノ



上マラカキ上六、放與公方サニ御臺サニ上御見  
見 公方サニヨリ御臺サニヨリ御盃御頂戴過ラ  
公方サニヨリ御手自小服差當麻御拜領御臺  
サニヨリ御手自御香道具御拜領ニ、御供ノ面ノ  
上御酒吸物雜煮被下、未ノ刻御帰ナリ、御獻上物  
公方サニ上太刀目錄小袖十銀百枚御臺サニ上  
綯紗七卷銀廿枚、其外放梅ノ御方始十人上銀五  
枚、惣女中上銀五十枚、御廣ニキ番及十人上  
銀二枚、殿サニヨリ御上物被遣物有之。大  
殿サニ若殿サニ御部屋上被為入御祝出、且諸  
役人上御振廻被下。元徳參上。十六日上使板  
倉内廳正トノニテ小袖二十着二種樽二ツ被進  
之家、左中上時辰四ツ、傳右衛門上二ツ被下。

順性サニ御帰リ、御供上下上御振廻出。十七日  
還御後紅葉山、上御参宮。十八日兩殿サニ三田  
上御越。柳生トノ如例。廿日還御後紅葉山  
上御参リ。廿三日柳生トノ如例。元徳參上  
廿四日還御後紅葉山、上御参リ。山口出雲守儀  
病氣ニ付役儀御免、達上、開御免ナリ。廿五日水  
戸采女様御出、是今日上使板倉内廳正トノ被成  
下官位被仰付、登城仕候所、御盃頂戴、其上御名乘  
被下之、御刀國光并領、重畳難有奉存、度由被仰置  
依之御使者被遣之。若殿サニ御目見ニ付、殿サ  
ニ上御振廻アリ。廿八日御登城、三田上御越、  
廿九日若殿サニ殿サニ御出アリ。晦日御登  
城如例。



寛文十二年子正月朔日如例御登城如例。○又三  
田上御出御帰ノ節虎松サマ御部屋上被為入裏  
門ヨリ虎松サマ御玄關マテ御出向夫ヨリ御先  
達被成御盃事アリ之。二日如例。○虎松サマ  
順性サマ上御出。三日如例。○柳生トノ如例。○  
馬初メ如例。○詔初如例。○館林サマ御出如例。  
四日中丸サマ上御出。五日館林サマ上御出。  
六日傳通院上御参リ天壽サマ上金一枚降崇様  
上銀五枚御香奠之。○カワヤ甚九郎木綿足袋二  
足ツ、西殿サマ上上ル。七日御登城。八日順  
性サマ手頭ニ付御登城如例。○節分如例。十日  
順性サマ御出如例御迎トシテ三上源右衛門御徒  
日付三人十人日付二人中間三人乗物カキ六人

挾箱持二人長刀一人女乗物カキ二十人外一人組  
頭右之通ナリ。十一日具足祝如例。十二日柳  
生トノ如例。○元徳参上。十三日土屋但馬守  
トノ上御使昨日前島長十郎死去御忌候間公義  
ハ御風氣ニ可被成ヤ毎日ノ御キケニ窺マ遠慮可  
仕ヤ又日光名代ノ儀マ十九日ハ忌明候上トモ  
先延引可被成ヤ御内談ノ旨ノ所明日御内役工  
御申談御請可仕ノ由ニ。十四日三田上御出。○  
土屋但馬守トノヨリ家老中上切紙是昨日被仰  
遣候趣御老中御相談ノ所明日御登城御風氣  
由ニテ御延引ノ旨可達上聞ノ間御登城御無用  
可被成候毎日ノ窺マ十七日前ニ候間御無用ニ  
可被成候日光御名代ノ儀マ御忌明候上當地發



是為仕可然旨之 十七日紅葉山工御參宮十二  
十九日御キケニ窺トシテ御登城御忌明ニ付テ  
心〇日光工御名代渡部平右衛門被遣之 廿日  
還御後上野工御參リ 廿一日御姫様年頭トシ  
テ中丸様工御越如例〇柳生トノ參上如例 廿  
四日還御後増上寺御參詣 廿五日館林サニ工  
御越御振廻ナリ 廿七日御老中拵詣如例 廿  
元德參上 廿八日御登城直ニ三四工御越 廿  
九日館林サニ年頭御振廻ニ付御出如例 元德  
參上

老中大病ニ  
付自ラ見廻  
テ上テ茶  
ヲ一ニ

杉浦内藏亮トノ御口上ハ傳通院工御誥御太儀  
ノ由ニ同斷傳通院工被下〇傳通院工御參リ  
アリ 五日初午ニ付栴荷神主左京工銀ニ枚被  
下 祭禮ニ付 六日傳通院工御參リ且傳通院  
參上 七日柳生トノ如例 十日阿部豊後守殿  
氣分重キニ付為御見廻御出館林サニ御同道兼  
テ被仰合ニ付御先工太田藤右衛門被遣御一同  
ニ阿部播磨守トノ宅工被為入式臺ノ上工被為  
上 御家老斗此所工上ル播磨守トノ家來被召出  
豊州病體御聞被成追付御歸リ被成播磨守トノ  
ハ豊後守トノニ附居被申ニ付呼ニ遣侯由遲ソ  
侯間御逢無之播磨守トノ即刻為御禮御出阿部  
義作守トノ同斷 十一日兩殿サニ備中守宅工御



大病人  
凶怪  
保今  
弱世  
ワニ  
ラス

出の隅田川上御成アリ。十二日柳生トノ参上如  
例。山口出雲守死去ス。十三日出雲守死去。二  
付、備中守宅上御出止ム。山口孫太郎同孫  
二、即上御使被下、出雲守死去。二付、十五日御  
登城、道三田上御越。元徳参上。十六日豊後  
守トノ氣分御尋ノ所、今以同篇自今御使被下、  
義御延引被下、彦様、島田出雲守トノヲ以御断  
ナリ。山口孫太郎上出雲守香典銀二十枚被下。  
十七日播磨守トノヨリ使者、同氏豊後守病氣度  
度御尋被下、難有奉存彦、今以相變義無之、今朝ハ  
濃茶昆布香物食申彦、此段達御丹彦様トノ事  
心。十八日雨殿サニ備中守宅上御越。十九日  
柳生トノ如例。若殿サニ備中守宅ヨリ御帰

廿一日高田サニ御逝去ノ由、女徹罷出申上ル。  
廿二日高田サニ二付、家老中登城御キケニ、窺ヒ殿  
サニ御登城可被成ヤト、窺フ所御忌モ進リ、其  
上天壽サニ御逝去ノ節モ無之、彦間御延引可  
然、昔御老中被仰。尾張中將サニ水戸宰相サニ御  
出高田サニ御逝去ニ付、尾張中納言サニハ御  
不快ニ付御使也。元徳矢上。廿三日高田サニ  
二付、女院御所上御見廻使者被進之。廿七日高  
田サニ二付、天徳寺上御参リ、御香典銀二十枚、天  
徳寺上被遣。廿八日元徳参上。廿九日三田上  
御越。  
三川洲上御禮ナシ。元徳参上。三川御登城、御  
老中如例御出可有之ヤト御同合ノ所、無之由、付



五二三田上御越。元徳泰上。四日虎松サノ煩性  
サノ上御出。六日琥珀油正味二十五文目ノ代銀  
百二十五文目富永市兵衛上渡ス。十三日  
西殿サノ濱上御越。煩性サノ御灸事ニ付御菓  
子被進之。十四日柳生トノ如例。十五日三田上  
御出。十八日御登城公家ニ付御能アリ。十九日  
目付輩御前上被召出。密々ノ御用申上ル。西丸  
上御成アリ。廿日柳生トノ如例。渡ニ物ノ覺  
銀五百目目宛川勝藤兵衛組上二人同断日向甚兵  
衛組同四百目断文田平十郎組上二人同二百目目代  
文目仁木藤右衛門組同二百目断渡邊權兵衛  
組同二百五十目断深津甚左衛門組上二人断五  
日二百五十目断土屋安太夫組同二百五十目

蠟燭ノ流シ  
取扱ミテ記  
録ニノルセ  
事少キハ  
察スヘシ

同高林五左衛門組同二百五十目断青木又左衛  
門組同左納戸ニテ請取。廿三日吟味坊主三人  
銀一枚ツ、被下是役目ニ精入。就中蠟燭燈差流  
ニテ無紛失取集蠟燭ニカケサセ申ニ付之。甲  
府宿次ノ宿々上金六十四兩西銀十七枚如例被下  
宿繼狀箱數三十七度有之也。紀伊中納言サノ  
御光駕御奉勤ニ付之。但ニ御病氣ニテ御延引之  
由被仰置。廿四日柳生トノ如例。廿八日若ト  
サノ備中守宅上御越。御登城直ニ三田上御越  
。若殿サノ山口出雲守為遺物。台徳院様御  
筆上之。廿九日新見七右衛門方入來是昨日若  
殿サノ備中守宅上御出。今日ハトサノ可被為入旨  
厚奉存度。殿サノ備中守宅上御出。若殿サノハ



御逗留 晦日若殿サテ御帰り  
四月朔日御登城直ニ三田上御越の元徳奉止  
日柳生トノ奉止如例 十日頃性サテ御出 十  
一日頃性サテ御帰り 十二日三田上御出の若殿  
サテ御灸事ニ付被下物銀土枚宮村榮庵金三  
分ツ、ユリ牧川二分ツ、ユラスコユキ川一分ツ、  
フナサクラ、御台下ノ御服一ツ、永田九十郎宮  
村忠二郎中里伊之今朝倉六之介且御次上相  
誥彦輩上ハ赤飯吸物酒被下の日先御名代藤  
枝丹波守御暇ニ付羽織一黄金一枚被下 十四  
日柳生トノ参上如例 十五日御禮十二依之三  
田上御越 十九日柳生トノ如例 廿日還御後  
紅葉山上御奉止 廿一日高田サテ御遺物御受

根津事カ  
切順ノハ  
是コラニ向  
記サス細事  
御ノ為忌ム

納可被成ヤト御老中上御聞合ノ所箇様ノ事重  
テ御聞合ニ不及由心 廿二日兩殿サテ濱上御  
越 廿五日若殿サテ御誕日ニ付餅酒當番ノ面  
面上被下頃性サテ上一揮一荷徳壽院トノ上干  
鯛一箱備中守上二種一荷被下稻荷上テ鯛一箱  
樽一荷御産神根津權現上二種一荷稻荷別當左  
京上金二分被遣之 廿八日御登城直ニ三田上御  
越の元徳奉止  
五川朔日御登城直ニ三田上御出の御借米直  
段御本九百俵ニ付三十兩故其通り張紙出 四  
日頃性サテ上若殿サテ御出の元徳奉止 五日  
御登城直ニ三田上御越の元徳奉止 六日傳通  
院上御奉止 七日本多長門守登備中守攝摩



守日ノ切紙、甲州社地書付七十七通遣ス。十一日  
柳生トノ如例。十二日西殿サニ備中守宅上御  
越若殿サニ八御止宿。十三日御帰リ。十四  
日申ノ刻西九上御成。十五日御登城直ニ三田上  
御越。十七日高田サニ腹ニ付紅葉山御参リ  
無之。十八日山口孫太郎義生零守踏目分儀ニ  
テ被仰付。十九日羽生領永降青鷲一白鷲十  
九小鳥色々十一打殺ス分差上之。柳生トノ参  
上如例。紀伊長福サニ御元服御登城常陸介  
細教ト御改補。廿日還御後紅葉山御参詣。廿  
一日西殿サニ濱上御出。廿三日柳生トノ如例。○  
權田原御屋シキ馬場上御家中ノ馬ノ外他ノ馬  
一切不可入旨。廿四日還御後紅葉山御参リ。

○誕日如例。廿五日三田上御出。廿八日御登  
城如例。御馬御拜領。○三田上御越。○徳川常陸介  
サニ御出御元服ノ節御使者被遣度御禮。廿  
九日柳生トノ如例。○松平越前守トノヨリ備中守  
上使者久々ニテ昨日御登城被遊度トユ。甲府  
様上御出可被遊度上御氣分未シカト無之。○  
任御延引ノ由。○  
六月朔日御登城直ニ三田上御越。夫ヨリ濱上御  
出若殿サニニ七御出。○元徳恭上。五日柳生トノ  
如例。八日上使ニテ巢鷹御拜領御登城御禮。  
十一日松平新太郎トノヨリ使者足願ノ通隠居  
家督伊豫守上ニ男池田信濃守上新田分二万五  
千石三男主祝上同断一萬五千石石願ノ通被仰



取字アリ

家中ノ侍ニ  
ハシノリ  
委由ノ取扱  
アリノテ  
キルナリ

士ニ似合  
トシテ  
仕置モ下  
ノ仕ナリ

付難有仕合奉存首ニ。十二日柳生トノ如例。  
十五日御禮十二。雨天ニ付山王祭延引。十  
六日嘉祥如例。十七日還御後紅葉山御参宮。  
十八日。殿サレ上御越。若殿サレ東御土藏ニテ  
山王祭御見物。其外如例。廿三日三田上御越。  
御家中御切米請取ノ節。天氣惡候上。下直ノ  
由左様ノ節ハ。明キ藏御借ニ可被成候間。入置重  
テ。天氣能節可拂首被仰出。廿八日御登城。直ニ  
三四上御越。代官川勝半兵衛貧タノ事有之可相直  
ヤト。三四年被差置候所。不及其義ニ付。乞食ニ  
劣タル者カトテ。四中寺ニテ斬罪ニ被仰付。  
閏六月朔日御登城。直ニ三田上御越。四日備中  
守宅上兩殿サレ上御越。若殿サレハ御止宿。五日

柳生トノ如例。若殿サレ上御歸リ。十三日。上使  
ニテ。鶴御拜領ニ付。御禮トシテ。播磨守登城ノ所。御  
老中被仰ハ。昨日御窺ノ松平新太郎進上ノ刀  
ノ儀。新太郎ハ。余人ト違。候間。御受納可然由ニ。  
十五日御登城。三田上御越。元徳参上。廿一日  
品川上御成アリ。廿三日柳生トノ参上如例。廿  
六日備中守宅上兩殿サレ上御越。廿八日御登城。  
直ニ三田上御越。元徳参上。廿九日柳生トノ  
参上如例。  
七月朔日御登城。直ニ三田上御越。元徳参上。  
六日傳通院上御参リ。七日御登城。直ニ三田上  
御越。八日若殿サレ三田上御越。十一日柳生  
殿参上如例。十八日生見玉御祝。若殿サレ御部



屋上殿サレ御生御振廻シ廿日還御後紅葉山御  
参リ廿一日御姫様中丸サレ御越御止宿  
廿四日還御後紅葉山工御参リ廿五日煩性院  
サレ御生○青木又左衛門組同心不届ニ付又左  
衛門親類ノ浪人ヲ以異見申候所却テ雜言ヲ吐  
刀ヲ拔浪人工切カレリ申ニ付浪人モ脇差ヲ拔合  
ヤ切結ヒ雙方手負候ヲ抑工置申候右同心段  
段不届者ノ儀成敗可仕肯御家老中工申達スル  
所其方申分無紛自余ノ障ニモ無之候ハ不届者  
ノ儀ニ候間成敗可申付旨ニ廿七日西丸御成  
アリ廿八日御登城直ニ三田工御越○元德参  
上  
八月朔日御登城直ニ三田工御越廿日若クサレ

三田工御越○元德工如例點躰被遣廿四日西丸工  
御成○元德参上廿九日御キケニ窺山高十郎左衛  
門御老中工被仰遣趣御断ニ候間以使者不被  
仰入候明日彌瀆屋ニキ工御生可有之候ハ羽織  
着用御生候様ニ付御口上ニ御留守居衆工モ以  
断ニ十日濱上兩致サレ御生ニ御老中御生  
ノ節御玄關ニテ御生向御羽織着用ト被仰遣候  
間何モ御玄關板ノ間ニテ羽織着用ニ雅樂頭  
トノ羨濃守トノ内膳正トノ大久保右京亮トノ  
瀧川長門守トノ板倉市正トノニ十五日御登  
城直ニ三田工御越○元德参上廿三日柳生殿  
参上如例廿八日御登城○元德参上廿九日  
柳生トノ参上如例



九月朔日御登城直二三田上御越。元德奉止。  
三日備中守宅上殿サレ御越。御止宿。四日備中  
守宅上殿サレ御越。六日傳通院上御奉止。九  
日御登城直二三田上御越。○若殿サレ三田上御越。  
十一日濱ニテ館林サレ御振廻ニ付。兩殿サレ  
御越如例。元德奉止。十二日柳生上奉止  
如例。十五日御登城直二三田上御越。十六日  
順性サレ上如例。御合力金五百兩并藤田トノ一  
立十兩被遣之。十七日還御後紅葉山御奉止。  
十八日殿様館林サレノ御下屋シキ上御出。御羽  
織十リ。御振廻十リ。廿日還御後紅葉山上御奉  
止。廿四日還御後増上寺上御奉止。廿五日上  
使ニテ鶴御拜領。御登城御禮。○老中御招請如例。

ハシナシ六  
尺斬罪

口切御茶心。廿六日隅田川御成アリ。廿八日  
御禮十二三田上御出。晦日柳生トノ如例。○佐  
野福阿弥奉止。銀子拜領ノ御禮ニ。名字初テ見  
故ニ十月朔日御登城直二三田上御越。○元德奉止。○  
御賄六尺左次兵衛儀御法度相背付。今朝當番  
ニ罷出。度所ヲ呂捕吟味ノ所相違無之ニ付。於權田  
原御屋敷斬罪被仰付。右ハ博奕ウチ度由公義日  
リ御届有之ニ付。三十一日藤枝丹波守德壽院ノ  
同道身延山ニ奉止。直ニ甲府上立寄罷歸ルニ付。  
御目見。四日館林サレ御出。口切ノ御茶ニテ御  
振廻。元德奉止。五日柳生トノ如例。九日  
立猪。十五日御登城直二三田上御越。○元德奉  
止。十八日柳生トノ参上如例。廿三日柳生殿



小身者ニテ  
在所ユキ在  
折位尾ナリ  
シ今モカクア  
ラハ貧乏ニ  
是トモハ  
ラシキ事  
ナクテ是  
者ニ武士  
ナルハシ

又子勤ノ前  
養子以後  
ノ子ニ穴行  
下ナル

如例 廿六日兩殿サニ備中守定上御越若殿様  
ハ御止宿 廿八日御禮ナシ三田上御越。若殿  
サニ御帰リニ 廿九日柳生トノ如例。日向  
半兵衛トノ入來是久ト在所ニ罷在御キケニ窺  
ニ伺公不仕由此此ニテモ小身者  
知行ニ行コナリ  
十一月朔日御登城直三田上御越 三日目付被  
召出如例御尋アリ竹本半左衛門上八甲府ノ義  
御尋アリ 五日柳生トノ参上如例 六日傳通  
院上御参リ 八日森川庄左衛門跡目實子牛之  
介上三百俵被下養子二郎太夫義取來後ハ其通  
心右跡目之義諸役人上被申渡ハ御役人衆并御  
番衆方之養子御目見願後氏兩人ノ内一人可被  
召出後二人ニテハ被召出間敷後養子或ハ致御

目見或ハ御番相勤後已後實子出來御奉公願申  
後氏親死後分ケ可被下後御切米等無之分ハ被  
召出ニシク後。若殿サニヨリ稻荷左京ニ金一分  
被下是ホ夕々祭り仕ルニ付ニ 十二日柳生  
トノ如例 十五日御登城直三田上御越 十  
八日柳生トノ如例 廿一日隅田川御成 廿三  
日柳生トノ参上如例 廿五日御上納金差延ノ  
證文御本丸御金藏上三上源右衛門持参御老中  
裏印ニ 廿七日上使ニテ密柑御拜領御登城御  
禮 廿八日寶珠院サニ御法事ニ付御禮ナシ三田  
上御出 廿九日小田切新右衛門母煩ニ付烏屏圍  
願ニ付被下  
十二月朔日御登城直三田上御越 二日還御



後上野上御参り、寶珠院サニ御年忌ニ付、三日  
御登城御法事濟ニ付、五日若殿サニ備中守  
宅上御越御止宿。柳生トノ如例、六日傳通院上  
御参り、八日若殿サニ御歸り。西九上御成、  
十一日廣敷切テ番ノ内田森左衛門三井作兵衛  
細井角右衛門三人年寄御奉公難勤ニ付、悴氏御  
置替ニ被仰付、彦様ニ願ニ付、三人ノ悴氏可ト抱  
肯、番頭花房平左衛門上及作守申渡、并親取  
來加増米ノ分、生涯ノ内拜領願、彦ニ付、存生ノ内被  
下肯、勿論親氏死後ニハ加増ノ分ハ上ル旨ニ。加増  
七人アリ、柳生トノ如例、十三日煤取、  
十五日御登城、直ニ三田上御越。元德参上、十七日  
還御後、紅葉山御参宮。祖心ヨリ御祝儀トシテ

神者  
ラ守十二

鮭五尺上之、ワハナナシロニカニ 十八日銀三十  
枚元德上被遣之。御留守居衆ヨリ切紙、保料肥  
後守殿御遠行ノ段達上聞、彦間御キケン、窺トシ  
テ家老中一人登城可然、肯、但馬守トノ御内證ノ  
由、則播磨守登城ノ所、殿サニ御登城ハ御延引被  
成、御精進ノ内ハ家老中一人ツ、可出旨ニ。肥  
後守トノニ付、御三人方御始メ所々ヨリ御悔使  
者來ノ右ニ付、元德参上、廿日播磨守登城ノ所  
明日ヨリ家老中登城無用ノ由、但馬守トノ被仰  
聞、肥後守上香典ノ一、窺彦所御寺トテモ無之  
彦間、香典銀二十枚、肥後守トノ屋敷マテ被遣可  
然、由御差圖ニ、則以御使者被遣之。肥後守トノ  
ニ付、女院御所上御使ノ一、御問合ノ所、大猷院



様御元弟ト申ナカラ他家ヲ御繼彦故高田様ト  
トハ御容子替リ彦マ公方様ヨリモ上使無之  
彦間甲府サニヨリハ猶以不及御使首ニ  
日煩性サニエ榎薪二十束被進之  
廿七日上  
中下ノ勤ヲ分ケ其々ニ御褒美銀子被下ノ新規  
切米百五十俵ハ被下者四人ノリ  
廿八日御  
登城直ニ三四日御越ノ御留守居衆御出被仰ハ  
去比御本丸衆曲洲傳右衛門ト申井五郎右衛門  
組同心喧嘩傳右衛門ハ當座ニ相果同心半右衛門  
ハ手負有之喧嘩ノ事故切腹彦様御老中被仰  
彦由則申上彦所即刻切腹被仰有俄故當番ノ位  
目付首ヲ刎トシ  
晦日御登城ノ播磨守居彦  
彦所御老中列坐雅樂頭トノ被仰ハ來ル正月三

日虎松トノ表ニラ年頭御禮可被為請旨被仰出  
彦間此段可申上旨  
寛文十三年正月元日如例之ノ御登城如例又  
三田工御越ノ元徳希上  
二日如例  
三日如例  
○若殿サニ御登城表ニテ御目見御供廻リ大殿  
サニノ通りニ御登城竹ノ間御滯座御留守居衆  
御出向其ヨリ御目見前御禮ノ席御黒書院工御案  
内可申酒井河内守トノ右ノ席ニ被有之御禮被仰  
上彦次第ヲ御物語被申上又竹ノ間工御歸座  
于時御老中不殘御出向御一禮有之ヲ其後公  
方様出御被遊虎松殿御出座御太刀目錄黃馬代  
河内守殿披露之公方様御直ニ御熨斗匏被進之  
其時御小刀被為脱御中座アリ御頂戴之其後御



本座工御歸リ被成御老中御會釋有之即刻御退  
出之。館林サニ御出如例。○柳生トノ参上如例。  
馬初如例。○詔初如例。四日本理院サニ御出  
直ニ三田工御出。五日館林サニ御出。○若  
殿サニ三田工御出。六日傳通院工御参リ。○增  
上寺傳通院参上如例。七日御登城。八日順性  
院サニ御登城如例。十日順性サニ御出如例。十  
一日具足祝如例。十五日御登城如例。○御老中御  
招請如例。元徳参上。十八日虎松サニ御部屋  
工大殿サニ御出。御茶八虎松サニ被為持。  
廿日還御後上野工御参リ。廿三日館林サニ御  
出如例。元徳モ参上。廿四日還御後増上寺  
工御参リ。廿五日館林サニ御出如例。廿六日

西殿サニ備中守宅工御越。若殿サニハ御逗留。  
廿八日御登城。直ニ三田工御越。○若殿サニ今日  
御歸リ。  
二月朔日如例。五日柳生トノ参上如例。六日  
傳通院工御参リ。九日上使ニテハ丈島三十端  
御拜領。御登城御禮。十五日御登城。直ニ三田工  
御越。十八日柳生トノ参上如例。廿日岡野美  
作守登城ノ所。朔廿一日高田様御一周忌ニ付。天  
徳寺工参詣可被致ヤ。又ハ名代ニテ香奠ツカフ  
之可申ヤト。御老中工窺ノ所。高田サニ寺モ然ト  
ハ無之度ニ付。公義ヨリモ越後守トノ屋敷工御  
香奠被遣之度間。而殿サニニモ其通りニテ可然  
旨。依之銀十枚被遣之。廿八日御禮。十二三田工



御越○元徳参上 廿九日柳生卜ノ如例  
三川朔日御登城直ニ三田上御越 三日御登城  
直ニ三田上御越 四日虎松サニ煩性サニ上御出  
五日御姫サニ年頭ニ付中丸サニ上御出  
九日定御屋シキ中火事出来ノ節隣家風下ノ分  
手前ヲカコイ可申風上風眠ノ面々ハ火本上カ  
ケ付火ヲ消ヘシ若出合不申輩ハ急ト可申付他  
所ノ火事モ近キ火事ノ時ハ風下ハ可為日前事  
風吹時多或支配頭或隣工断可罷出其外ハ在  
宿有之自分ノ火ノ本用心可仕自然不時火事出  
來炭節ハ可為日前事 十二日西殿サニ備中守  
宅上御越若殿サニ三御止宿十四日ニ御歸リ  
心 十八日柳生卜ノ如例 廿六日公義ヨリ御

家來ノハ  
季曲ニ心  
用ヒ玉フ

附人ノ輩悴氏御本丸上御目見願書付播摩守持  
忝此序ニ花房平右衛門森川左左衛門相果炭此  
兩人御附人之儀御本丸上被召出被下炭様甲府  
卜ノ願被存炭是ハ本知御切米故此方上被為附炭  
節御切米上リ此方ニテ切米給炭御附人ノ分地方  
取炭者ハ其儘本知取來炭ニ付死後悴ニ本知  
被仰付炭間其通ニ右者氏悴ノ義被仰付被下  
炭様ニ願被存炭卜申上炭上ハ大和守卜ノ御聞  
届ノ由被仰聞  
四月朔日御登城直ニ三田上御越○元徳参上  
二日柳生卜ノ参上如例 三日西殿サニ濱上御  
越 五日柳生卜ノ参上如例 八日上使ニテ鶴  
御拜領御登城御禮○御本丸上細工奉行福市兵



腰板土當  
回押

衛死去ニ付其子弥五兵衛儀公義追放ニ被仰付所  
甲府トノ上弥五兵衛弟吉井佐五右衛門養子ニ  
仕リ有之ニ付追放可申付ヤト窺ノ所不及其義  
昔之十一日柳生トノ希上如例 十五日御禮  
十二三田上御越 十七日還御後紅葉山工御参  
宮 廿日雨ニ付紅葉山工御成上故殿サニモ  
御参リ上 廿五日虎松サニ御誕日如例。而  
殿サニ濱上御越 廿七日御家老中横地喜右衛  
門工申渡ハ齊藤才三郎儀常々養母工不孝其上  
實父松下金右衛門眼前ニ被討度節仕様モ可有  
所何ノ貧着モ無之侍ノ失本意度者ノ儀ニ度間斬  
罪ニモ可被仰付度工氏畜生同意ノ者ニ被思召  
ニ付當国御拂被成度御當地ニ有之度ハ見逢

再三見上  
フル尤上ル  
ニラ又取  
第一ノ心得  
ナルハ今ハ  
支配ト組ト  
他人アリシ  
アリ

次第討捨ニ可仕昔源右衛門宅工才三郎呼出申  
渡ス且齊藤清左衛門存生ノ時才三郎實父  
小林孫兵衛儀今度實父ノ儀露頭清左衛門存生  
ニ度ハ偽申上度ニ付急度可被仰付度工氏死後不  
及是非家財鬮所被仰付才三郎養母ニ日來不  
孝ニ仕段今度露頭ニ付以御慈悲後家工ハ御  
父リ上ク家財ハ後家ニ被下之。○三上源右  
衛門工支配之者善惡吟味有之不届度ハ再三異  
見申其上承引無之度ハ家老中工可申達段已前  
被仰渡度弥向後相守此旨支配者タリト云氏見  
負偏頗仕間ニキ申 廿八日御禮 十三日三田上  
御出  
五月朔日御登城 二日雨殿サニ濱上御越 三



日柳生卜ノ参上如例。四日若殿サニ三田工御  
越。五日御登城。又三田工御越。十二日去儿八  
日禁裏并女院御所新院御所炎焼ニ付御登城。  
十三日水戸宰相サニ御参勤ニ付御出被仰置即  
刻御使者被遣。十五日御登城。直ニ三田工御越。  
元德参上。十七日還御後紅葉山工御参宮。  
廿日御不例ニ付紅葉山御参詣上。依テ殿サニ  
工御延引。廿四日御誕日如例。廿八日御登  
城直ニ三田工御越。  
六月朔日御登城ノ所御禮無之。是核倉内膳正殿  
并津輕越中守卜ノ内室死去ニ付相止ム。中妻  
院殿ノ元德参上。香藁散持参。三日板倉内膳  
正卜ノ工香典銀三十枚被遣。六日三田工御出。

寛々被成御座。度節八向後御供ノ衆工於三田一汁  
一菜之御料理可被下旨被仰付。十日西殿サニ  
濱工御出。十二日柳生卜ノ参上如例。十五日  
御姫サニ御安産。若子サニ御誕生。御産ニ付上  
使アリ。氏テ如例。御産ニ付當番并諸役人且又  
誥合ノ面工赤飯酒被下。若子サニ工御祝物  
被進之。御刀來国光御賜差ハ吉光。若子サニ  
夜中御違例元德参上伺之。十六日嘉祥如例。○  
元德参上。元德及吉田作庵止宿。十七日元德  
参上。若子サニ御死去。十八日御不幸ニ付上  
使。廿六日元德工晒布十匹被遣。此間御薬上其上  
止宿等ニ付。廿七日元德参上。  
七月朔日御登城上。御忌故。二日御登城御



不幸中上使等ノ御禮ニ直ニ三田上御越。六日  
傳通院上御参上。七日御登城直ニ三田上御越。  
○元德参上。八日若殿サニ三田上御越。十三  
日而殿様濱上御越。十八日大殿サニ若殿サニ  
御部屋上御出。廿四日還御後紅葉山上御参。  
廿五日播摩守登城御姫サニ御病氣ニ付吉田意  
安藥ノ所被為替疾事无之使々ト御藥上疾儀  
如何ニ奉存旨再應辭退仕疾間無遠慮療治可  
仕旨御老中ヨリ被仰疾旨述之。廿八日御登城  
直ニ三田上御越。○元德参上。  
八月朔日御登城直ニ三田上御越。○元德参上。  
二日寅刻御姫サニ御逝去。御姫サニ寺ハ天德  
寺可仕旨御老中ヨリ差圖之。○久世大和守卜ノ

御出御姫サニ三田上御越。○元德参上。  
演之急度上使ニハ無之間御逢無之悔思召ノ旨  
ノ上意アリ。○天德寺参上御棺ノ御供可仕旨ニ  
疾上氏差作守断リ御先上可被参旨申返ス。西  
刻御出棺。三日紅玉院サニ姫法事料百箇  
日下テ為杏奠銀二百枚天德寺上被遣之。八日  
天德寺上御参上。九日申ノ下刻ヨリ西ノ中刻  
ニテ大風雨御殿所々破損三田御屋ニキ濱御屋  
ニキ川断。十五日御登城直ニ三田上御越。三  
御忌ノ内十レ氏御老中ヨリ御内意故如右。廿  
八日御登城直ニ三田上御越。○元德参上。  
九月朔日御登城直ニ三田上御越。○元德参上。  
四日西丸上御成上。九日御登城又三田上御



越 十日若殿サ、三田上御越。十五日御登  
城直三田上御越。元德参上。十七日御腹中  
紅葉山御参り上。如例御茶御試、被成。明日  
御獻上二付。金十四兩一分一文日二分御馬方  
三十六人給羽織代渡入。廿日還御後紅葉山  
御参り。廿四日同前御参り。岩手佐五右衛門又  
御顔ケ二付。御家中ニモ妹婿甥有之御咎モ有之  
ヤ。御差圖次第ニ可仕旨。大和守トノ上差作守相  
窺所公義ニモ二男甥杯有之。彦上氏御沙汰無之  
間、別儀有間。シク彦上氏被入御念被仰聞。彦上  
ノ老中上モ申聞。御返答可仕由。廿八日御登  
城直三田上御越。今朝御登城ノ砌、寛文年號  
改元有之。號延寶ノ由、相公上御老中被申上。

延寶元年十月朔日御登城直三田上御越。三  
日玄猪如例。五日百三十二兩二分十五文目御  
伎五組ノ羽織代渡之。十日御老中御招請如例  
之。元德参上。十二日元德参上。十五日御  
登城三田上御越。元德参上。廿三日柳生トノ  
参上如例。廿八日御登城直三田上御越。  
上月朔日御登城。八日御登城。昨日上使ニテ鶴  
御拜領ノ御禮。十日御慰能有之。二付。御登  
城御見物。十五日御登城直三田上御越。廿  
五日尾張中納言サヨリ御國元ノ大根被進。  
廿六日松平源英老ヨリ使者是去比松平刑部殿  
息本多中務太輔トノ養子ニ被仰付。彦上御使被  
遣ニ付。山口修理トノヨリ榎ノ薪進上之。

御慰能有之



廿八日御登城直三三田上御越  
十二月朔日御登城 十日隅田川上御成アリ  
上使ニテ鷹御拜領 十三日煤取如例 十五日  
御登城直三三田上御越 十七日還御後紅葉山  
御参宮 廿日還御後紅葉山御参詣元德参上  
廿一日元德上銀三十枚被遣之。元德参上 廿  
四日還御後紅葉山御参詣 廿七日金四萬兩御  
拜借 廿九日若殿サマ三田上御越 晦日御登  
城。節分如例  
延寶二年寅正月元日凡テ如例。御登城又三三田  
上御越御帰ノ節若少サマ御部屋上御立寄。元  
德参上 二日如例。館林サマ御出如例 三日  
如例。若殿サマ御登城如例。柳生トノ奉上御兵

法初如例。馬初如例。謡初如例 五日若殿様  
三田上御出 七日初申ニ付山王上銀三枚被遣  
之。八日煩性院サマ御登城公方サマ御臺サマ  
上御目見御盃御頂戴御懇ノ上意御次上御退座  
ノ節以川崎トノ上意甲府トノ元日出仕有之所  
顔色ヤセト有之。氣色悪ク被見矣。公方  
様ニ是ノ御苦勞ニ被思召矣。能ク御養生被  
成矣様ニ甲府トノ上可被申由上意ノ由ニ 十  
一日如例 十三日日光御名代藤枝丹波守被仰  
付 十五日御風氣ニ付御登城十二 十七日御  
不快ニ付御参宮十二 十八日上使酒井壹岐守ト  
ノニテ御氣色御尋鯛ニツ被進之為御禮美作  
守登城 廿日廿四日御不快ニ付御参詣十二



廿八日御登城十二、廿九日上使ニテ御不快御尋  
十一、

三月朔日一三日御登城十二、十五日川断の元  
徳参上、廿一日為御保養濱上御出、廿三日川前  
御出、廿四日去廿一日三田御屋ニキ前上倒  
度者、如御大法三日曝し、人主出不申ニ付御目  
付上角捨之、右入用一分ニ、廿五日上使ニテ御病  
氣御尋ニ、順性サニ御出、廿八日御登城十二、  
今朝館林サニ御禮相濟度已後、伊勢守御前上  
被召出、御直ニ御氣色御尋、久々ノ病氣容躰無御  
心許被思召無油断養生可有之由上意ニ、紀伊  
中納言サニ御出、御参勤ニ付の元徳参上、  
四月朔日無御登城、美作守登城ノ所、松平越前守

トノ死去ニ付御キケニ可窺ヤト、御老中上申度  
上ハ御口上相加上可然由ニ付加之、七日順性  
サニ御出、八日御歸リ、十一日從公義宿次傳馬  
勤度百姓上拜借出度ニ付御領分其通り可仕旨  
ニ付、二十百貫今日相渡ス、十五日御登城十二  
十七日御参宮十二、十八日順性サニ御出、十九  
日御歸リ、廿五日若殿サニ御生日如例、廿八  
日伊勢守登城ノ所、御前上被召出、御直ニ御氣色  
御尋、无油断養生度様ニ可申達旨上意ニ、元  
徳参上、  
五月朔日上使酒井壹岐守トノ元、御氣色御尋  
ニ、井關玄談御藥上之、元徳参上、四日若トノ  
サニ三四上御越、五日美作守登城ノ所、御前上



被召出御病氣御尋ナリ 六日西丸工御成有  
八日美濃守トノ工御使少田伊勢守其趣ハ今朝井  
關玄説希リ家老工トノサニ御違例御薬ヲ余程被  
召上彦工氏御驗モ无之大切ノ御身ニ彦間當分ノ  
御キケニ被為替彦御儀ハ无之彦工氏外ノ醫者  
ニモ御見セ可然昔述之ニ付右達御耳彦所不食  
ノ儀ハ同事ニ彦工氏少々心持能様ニ彦間玄説  
薬被召上彦思召彦昔美濃守トノ工申達ス十  
日順性サニ御出御止宿 十二日堀田備中守トノ  
上使ニテ御氣色御尋ナリ 十五日元徳希上  
廿六日先比阿部半七郎討留彦盗人ノ儀公義御  
使目付此方使目付立合相改可申伺彦所切殺彦  
上ハ夫ニ不及ニ日曝人主出不申彦ハ取捨彦様

ニ土井能登守トノ被仰渡彦。美作守伊勢守登  
城ノ所去廿五日永田百介所工入彦盗人捕工置  
彦所御老中被仰渡彦ハ百介方ニテ致拷問主人  
有之マ相尋主人有之彦ハ其段公義工可申達无  
之彦ハ討捨ニ可仕昔尤其段老中工可申達昔  
廿八日永田百介方工入彦盗人昨夕首ヲ刎昔御  
届申上

六月朔日岡野美作守登城ノ所御前工被召出御  
病氣御尋上。元徳参上 三日上使大和守殿  
ニテ御病氣御尋上。井關玄説薬御休可被成昔  
ニ付御家老ヨリ申遣ニ付為御請希上 四日御  
老中雅樂頭トノ美濃守トノ但馬守トノ播磨守  
トノ御出御病氣御尋上 六日元徳希上 七日



館林サニ御出御病氣御尋ナリ。八日御キケニ  
窺山高十右衛門登城ノ所。羨濃守トノ被仰度ハ  
殿サニ御違例ニ付。毎日ノ御膳進メ物委リ書付  
毎朝伺ノ節。老中ニテ書付可出旨ニ。○中丸サニ  
院<sup>本理</sup>今朝御逝去ニ付。伊勢守登城。九日元徳参  
上。十一日廻被獻。是本理院サニ御精進落ニ付  
ニ。此方ニテモ御落ニ。十四日順性サニ御帰  
リ。殿サニ御快ニ付ニ。○本理院サニ七日ニ  
付。傳通院ニ羨作守被遣之。十五日殿サニ  
御快ニ付。御食事書付今日ヨリ不出。○山王祭リ  
兩故止。赤飯等出来度ニ付。如例被下。十六日嘉  
祥如例。廿二日本理院サニ御法事結願ニ付。銀  
二十枚被遣之。順性院様ヨリ銀三枚之。為御名代伊勢

守被遣。廿五日山王祭如例云々。若殿サニ土藏ニテ  
御見物。廿六日紅玉院サニ一周忌雖為八日。御  
取越法事有之。廿七日紅玉院様御法事ニ付。金百  
兩天徳寺ニ被遣之。○法事中相詰度面々。於被地  
振廻等仕由被聞召。如此儀ニテハ火ノ本等如何  
ニ思召度。今度天徳寺法事中堅ク無用可仕旨。急  
度被仰出旨。羨作守申渡ヌ。廿九日紅玉院サニ  
法事初。

七月朔日御登城ナリ。伊勢守登城。○館林サニ御  
出。御氣色御見廻ナリ。御逢アリ。館林様今朝御登  
城ノ節。御目見ノ砌。上意御坐度ハ。相公御違例御  
快然。公方様御滿悦ニ被思召度。段御懇ノ上意  
有之度。此等ノ趣。御直ニ御物語可申存。伺度仕



由。館林サテ御演説也。御帰ノ節、御對面所大辱風ノ席ニテ御送也。御老中右御禮トシテ御使者被遣。二日紅玉院サテ御法事ニ付、順性院サテ若殿サテヨリ銀五枚ツ、被遣之。六日西丸上御成アリ。七日御登城トシ、義作守登城ノ所、御前工被召出、御氣色御尋アリ。八日光御名代金次六左衛門被仰付。九日順性院サテ御帰之。十一日大津御藏工米拂ニ被遣、御勘定位目付罷歸リ、彼地ノ一申上ル。十四日表坊主組頭立賀自害ス、死意趣、金ノ事ニ、天別儀ニ付、弟五郎右衛門罷去、死骸請取、東ノ御門ヨリ出之。十八日若殿サテ御部屋上殿サテ御出例年有之、度上氏、今度御違例故死之。廿二日午下刻濱上御越申刻御帰。

村方ヲ因  
宮ニ及ハス  
ハ代官改  
易

廿五日土屋但馬守トノ被仰渡、彦甲州御領分百姓因窮仕餓死、彦者モ多ク、彦間去比被仰聞、彦通リ平岡岡右衛門細井次郎兵衛改易、殘ル御代官閉門被仰付、彦様ニト上意ノ趣ニ、右兩人子氏同断、兄弟ハ構无之、當分遠慮可然旨也。西丸上御成アリ。廿八日伊勢守登城ノ所、御前上被召出、御氣色御尋ナリ、窪田弥惣兵衛儀山本長右衛門ト申仁ノ屋ニキ借リ罷有、長右衛門甥長三郎小者弥惣兵衛小者ヲ昨夕切殺彦、則長三郎小者ヲ成敗仕由申断。廿九日明八朔御供ノ下々白、惟子着不可申由、御本丸ニテ被仰出有之、依テ此方ニテモ御家中上申渡ス。八月朔日館林サテ御目見相濟、御名代義作守

此比ニテ白  
惟子着用  
ノ拾定モ  
ストニハリ



御目見、太刀目録獻上、三日若殿サニ三田上御出、  
四日甲州百姓治兵衛粹三太郎獻上、繼母ノ當リ  
惡キニ付、御奉公仕度由願ニ付、百人者ノ部屋上入、  
御臺所飯被下、追有テ今六日御快ニ付、御登城  
ノ儀昨日御窺ノ所、明後八日御氣分次第御登城  
可有之旨上意、板倉市正上ノ被仰越、七日西九  
上御成アリ、八日己ノ刻御登城御目見、九日  
上使土井能登守トノニテ、昨日御登城御満悦被  
思召、弥御替リ元之ヤ、被為聞召度思召旨ニ、十  
二日順性院サニ御出、十三日御病後初ニ三田上  
御出、十五日御登城、十六日元徳希上、廿八  
日三田上御越、尤御登城アリ、晦日西九上御成  
アリ、

九月朔日御登城、直ニ三田上御越、三日己ノ刻  
館林サニ上御出、午ノ刻館林サニ此方上御出、御  
快氣ノ御悦ナリ、○松平左兵衛督トノ上御使、新  
地拜領ニ付、二日前ニ付、紀伊中納言サニ元御使  
九日御登城、又三田上御越、十日若殿サニ  
三田上御越、十五日御登城、直ニ三田上御越、○  
松平左兵衛督トノ御出、新地拜領ノ御禮ニ、十  
七日還御後、紅葉山上御参リ、廿日同前、廿一日  
今夕若殿サニ初ラ表御寢所上被為入、依之大殿  
サニ御出、御吸物出、御盃事有之、即刻御退坐、右ノ  
内家老中御次ニ誥セ、殿サニヨリ若殿サニ上夜  
著ニ蒲團ニ昆布一箱、鯛一箱、樽一荷被進之、  
廿二日大殿サニヨリ、新見備中守上、鯛一箱



昆布一箱樽一荷被下之表御寢所工御移リニ付  
十リ若殿サニモ同前被下廿四日還御後紅葉  
山御参宮。○金一兩三分六文目五分茶道方借  
之合羽三ツノ代。○金八兩二分十二文目七フニ、絹  
羽織廿三人分ノ代、小人目付也。○金二兩二分  
一文目七分五リ、同代七人分路地者。○同十三  
兩七文目、同代三十六人分馬ノ口取金四十四兩  
一分十二文目七フニ五リ、同代中間小人百二十  
三人分。廿六日若殿サニ三田工御越。○御堀廻  
リ御成直ニ西九工被為成。廿八日御登城。○元  
徳希上。

十月朔日御登城直ニ三田工御越。五日新見備  
中守老牟行歩不自由ニ付願ノ通リ役御免ノ旨

公義ヨリ被仰出。九日玄猪如例。十四日上使

ニラ鶴御拜領御登城御禮。十五日御登城直ニ

三田工御越。廿二日長野治兵衛及實子治介治

兵衛隱居願ノ通被仰付。治兵衛取來三百俵ハ治

介ニ被下治介取來三百俵ハ治兵衛隱居料ニ被

下。且長田善左衛門及養子權十郎工善左衛門取

來加増ノ内御定ノ通リ指引權十郎工被下。右差

引申分善左衛門存生ノ内被下旨也。廿八日御

登城直ニ三田工御越。

十一月朔日御登城直ニ三田工御越。二日當年

ハ御病後故御夕カ場工御越十二。七日口切ノ

茶御拜領ノ鶴ニラ御老中御招請如例。○元

徳希上。十五日御登城直ニ三田工御越。○元徳



参上。十八日隅田川邊御成。十九日上使ニテ  
鷹御拜領御登城御禮。廿三日西丸上御成。  
廿五日若殿サマ三田上御成。廿七日西丸上御成  
アリ。廿八日御禮十二三田上御出。  
十二月朔日御登城直ニ三田上御越。四日元德  
上御使番衆ニテ御使被遣是隠居被仰有彦ニ付  
之。元德参上。六日傳通院上御参り。十五日  
西丸上御成。十三日煤取。十五日御登城直ニ  
三田上御越。十七日還御後紅葉山御参宮。十  
八日上使ニテ鷹御拜領御登城御禮。廿日還御  
後紅葉山御参詣。廿一元德上御如例銀三十枚  
被遣之。准后様御逝去ニ付鷹司トノ家司ニ  
奈トノ家司女五宮御方女中上御家老中ヨリ狀差

有衣  
符衣

ワカリス。廿二日若殿サマ三田上御越。廿四  
日還御後紅葉山上御参り。廿三日人見友元同  
正竹初テ参上御逢アリ。干鮎一箱ツ、持参元德  
同道也。元德。廿八日御登城直ニ三田上御越。  
廿九日若殿サマ三田上御越。晦日御登城。  
延寶三年正月元日如例云々御登城。白綾御又三  
田上御越御帰ニ直ニ若殿サマ御部屋上御越。○  
人見友元参上。二日如例。○館林サマ御出。○人  
見正竹参上。三日如例云々。○若殿サマ御登城  
如例。○馬初メ兵法初詮初凡如例。五日館林様  
上御出。○若殿サマ三田上御出。六日傳通院上  
御参り。六日元德参上。七日御登城直ニ三田  
上御越。十日順性院サマ御出。○人見正竹参上



十一日如例。十二日節分如例。十四日如例。  
十五日御登城。御老中招請如例云々。正竹参上。  
十七日還御後紅葉山御参宮。十八日西丸上御  
成入り。廿日還御後上野上御参り。廿一元  
德参上。廿四日還御後増上寺上御参り。但し西  
殿サレニ。廿八日御登城直ニ三田上御越。  
二月朔日如例云々。五日初午如例。六日傳通  
院上御参り。十五日御登城御馬御拜領。十六  
日三田上御越。御領分ヨリ出度非人請取下谷  
御屋ニキ上ツカワレ。木綿著物一ツ、被下、扶持  
ハ勿論ニ。此年度々アリ。皆同断。廿八日御禮十  
ニ若殿サレニ三田上御越。  
三月朔日御登城直ニ三田上御越。廿三日御登城。

客并使ノ  
取扱方定  
出来

直ニ三田上御越。○友元参上。九日御拜借金三  
萬五千兩被成。十五日公家衆ニ付御能アリ。御  
登城御見物。廿一日西丸上御成アリ。廿四日尾  
張サレニ御使。是ハ市買御屋ニキ火事ニ付ニ。  
廿五日御藥園上御成アリ。廿八日御登城直ニ  
三田上御越。廿九日西丸上御成。晦日御容并  
使者迎送ノ作法不宜。後相談宜様ニ可仕  
旨被申渡ハ。式臺ニ相詰。度輩番頭持弓持筒頭  
先弓致。炮頭使役。兩番共頭。役頭。小十人共頭。覺  
上。御容衆并使者有之。節式臺ニ相詰。度役人ノ輩  
出向ヒ。其席々上通。書院番勝手方ヨリ。奏者役上  
申通。奏者役。出口上可承事。廿七日西丸上  
四月朔日御登城直ニ三田上御越。廿七日西丸上



御成 十三日上野上御参り御法事二付之  
四日今度御法事二付御家中ノ面々参詣可為仕  
ヤト大和守殿上窺度所御附人ノ分斗参詣可仕  
旨之。○日光御名代渡部平左衛門被遣 十五日  
参勤二付御登城十二戸田伊勢守登城又御登城  
无之節八御日見无之所御前上被召出御懇ノ上意  
アリ 十七日如例 廿日上野御佛殿上銀五  
十枚被獻之還御後御参り 廿一日御登城御法  
事二付盃二三田上御越 廿五日公家門跡御振  
廻御能アリ御登城御見物○若殿サニ御誕日如例  
廿八日若殿サニ三田上御越 晦日御勝手向不  
被為成二付御老中ヨリ何卒御勝手御誥被成御  
身體被為成度様トノ儀二付此表御臺所ノ儀

勤ルモノノ數  
中ニ朝夕  
西度ノ食  
三合ハ  
ナリ夜食  
タシ又ハ  
夕ニ水ト云  
古メキ

御誥被成依之御臺所被下度面々不被下輩而  
以書付被仰渡之右ノ書付委左記之泊番ノ輩ハ  
如前ニ御臺所被下畫勤ノ面々來朔日ヨリ御  
振廻不被下畫勤ノ輩留守居役目付勘定頭表  
小姓衆醫師使役納戸頭右筆勘定頭頭臺所頭  
小普請頭茶道頭吟味役坊主頭同明芝崎十郎右衛門  
賄人茶道與頭茶道小間遣納戸同心吟味手代小  
間遣六尺小荷駄引 右ノ分相止御用ノ節七時  
ニテ罷有度輩御目付ヨリ断有之可被下度御  
夕永被下覺用人奏者役小姓小納戸目付御部屋  
ノ方御膳奉行右筆廣敷番頭役目付火ノ番小人  
目付不寢坊主與表氏 夕永不被下分添番伊賀  
茶道與防主表坊主御臺所人小間遣賄人吟味手



御本丸之御  
林三ノリハ  
ス番方ノ者  
長事三ノ  
姓ニ有リ難  
新事ノ  
臣氏ハ年來  
原クナリ  
リ又外ノ音  
物モク自  
分者ハナシ  
此レテ勝  
ナラヌハ  
北ス

代六尺、西番小十人組ノ儀モ御本丸并館林サ  
ニテモ御臺所不被下彦間相止可申ヤト窺彦所  
番衆ノ儀小身ニテ辨當已下仕彦モ太儀ニ思召  
彦間前々ノ通御振廻被下首被仰出彦間難有可  
奉存旨申渡ス  
閏四月朔日御登城直ニ三田上御越 十五日御  
登城直ニ三田上御越 廿六日深津庄太夫組位大  
崎弥次兵衛不届有之ニ付内談申暇乞彦様ニ申  
達彦所中々詰不申ニ付宅上参リ申渡彦ヤウ共  
頭申付遣彦所案内申ノコナラス賜差ヲ拔  
申ニ付切害仕彦旨ニ 廿六日濱御屋ニキ小十  
人朝比奈傳兵衛組大久保猶右衛門宅上新屋  
善右衛門罷越買掛リノ儀ニ付雜言申故猶右衛門

シカリ彦上ハ抜討ニミケニヲ切彦故抜合セ一  
刀切彦上ハ兩眼不見四箇所猶右衛門ニテヲ  
負也走出深原共立右衛門構ノ内上道込申彦  
庄右衛門共立右衛門の場ニ居彦所上申來リ彦間  
罷歸リ猶右衛門様子相尋彦上ハ右ノ趣ニ付彼  
者引寄首ヲ劔申由申上彦上ハ明日老中上可達  
旨ニ 廿八日御登城

五月朔日御登城。〇弓銃炮同心替古入用渡ル如  
例 三日若殿サマ三田上御越。〇隆崇院様七回  
忌ニ付京ニ尊寺上酒井源兵衛ヲ以杏奠銀二十  
枚被遣之。 五日女三宮ノ御忌明ニ付御登城。〇  
人見友元同正竹忝上。 九日銀五枚元徳上被遣  
十二日隆崇院サマ御法事七回忌ニ付傳通院ニ



少普請金  
多ク出ス  
也法ナリ

ヲ執行 十五日御登城直二三田上御越 十七  
日廿日御參詣如例 廿一日小普請方役金ノ儀  
館林サマ方ト内談百俵ニ付二兩増當暮ヨリ五  
兩ツ、上納度様ニ家老中申渡ス只今迄百俵以  
下并御扶持方取ハ上納不仕度上氏當年ヨリ百俵  
以下并御扶持方取モ百俵ニ付五兩ノ積ヲ以上納  
可仕旨ニ但シ御切米ニ御扶持附度輩ノ扶持  
ノ分ニハ无之旨ニ 廿二日上使ニテ巢夕カ御  
并領ニ付御登城御禮 廿四日御參詣如例  
御誕生日如例 廿八日御登城○若殿サ二三田  
上御越  
六月朔日御登城直二三田上御越 五日河部美  
作守トノ御出先ニコク豊後守死去ニ付御使被遣

御禮也 十五日若殿サ二三田上御越 十六日  
嘉祥如例 廿日大和守トノ御出御直ニ隱密ノ  
御用ニ付何事カ不知之 廿一日御同人御出同断  
廿八日御登城○若殿サ二三田上御出  
七月朔日御登城 四日服部兵右衛門養子願御  
目見ヲ仕度所兵右衛門不慮ノ仕合ニテ御殿ニ  
テ果度ニ付跡目不被仰有度御目見天仕度間如  
何様ノ御奉公成氏被召出度様ニ御納戸頭願  
ニ付跡目ニハ无之新規被召出旨ニ 五日西丸  
上御成アリ 六日傳通院上御参リ 七日御登  
城直二三田上御越○人見反元川正竹参上 八  
日若殿サ二三田上御越○日光上御名代河部伊  
織被仰付 廿日如例 廿八日御登城○若殿サ二三



三田上御越

八月朔日御登城。直三田上御越。二日山本道  
金關所手形二付。只今ニテ家老中判形相濟。其後  
其仁上相渡シ。御留守居衆判形取彦上尺。今度ハ  
佐一人差添被遣。是小身者尺似合シキ人モ持不申  
御留守居衆判形書物ムサト仕彦上ハ惡キニ付  
向後右ノ通ニ相成。五日御灸事。七日同断。十  
日若殿サニ三田上御越。十二日西丸御成アリ。  
十五日御登城。十六日元徳上寤スニ被下。十七  
日元徳参上。廿八日御登城。○若殿サニ三田上  
御出  
九月朔日御登城。直三田上御越。五日雅樂及  
卜ノ大和守卜ノ但馬守卜ノ御出。御逢。是殿

御氣色御勝レ不被成彦様ニ被為見彦ニ付。公六  
サニ御苦勞ニ被為思召彦。為御養生御下屋敷  
十ト上ニ被為入。御馬御兵法十ト被成。并舞雜子  
等被仰付御慰可然昔。佛老中被述之。六日傳通  
院上御参リ。○西丸上御成。九日御登城。○雅樂  
頭卜ノ美濃守卜ノ大和守卜ノ御入來。御勝手ナリ  
御逢十ニ。○三田上御出。○友元正竹参上。十一  
日若殿サニ三田上御出。十二日崇源院サニ御法  
事ニ付。増上寺上美作守被遣之。十四日法事結  
願ニ付。美作守登城。御口上老中上申所被召出上  
意アリ。十五日還御後。増上寺上御参リ。廿日  
還御後。紅葉山上御参リ。久保玄貞奉。上御脈診  
ニ御藥上リ。從是日々奉。上御藥上リ。廿一日若



殿サ下三田上御出。杉山檢校來針治被仰付。  
廿五日西丸上御成アリ。

十月朔日御違例ニ付御登城十二。美作守登城。  
十一日館林サニ御出。御氣色見廻也。且又昨日鶴  
御拜領ニ付御登城ノ所相公御氣色。公方サニ  
御尋。御懇ノ上意有之旨暫時御物語有之。  
十五日美作守登城ノ所御前上被召出。御氣色御  
尋御懇ノ上意アリ。十六日三田上御出。御供天  
羽織ナリ。廿三日人見正竹参上。廿五日  
御灸事ニ付久保玄貞参上。廿九日濱上午ノ刻  
御出申ノ刻御歸リ。晦日西丸上御成アリ。  
十一月朔日美作守登城。館林サニ御城ヨリ直  
ニ御出。是御氣分ノ趣キ御懇ニ御尋ニ付上意。

趣キ家老上御申聞御歸リ。尤御對面可被成度上  
氏今朝寒氣一入強矣間御病中如何ノ由違テ館  
林サニ御意有之ニ付无其儀。六日隅田川上  
御成アリ。七日上使ニテ鷹御拜領ニ付伊勢守登  
城ス。八日朝比奈瀬兵衛妻ノ母上方ニテ病氣  
妻差上マ度度上氏小身者故人无之ニ付召連罷  
越度由願ノ通り被仰付。十五日御登城直ニ三  
田上御越。御病後初ラナリ。廿八日御登城直  
ニ三田上御越。  
十二月朔日御登城。人見正竹参上。七日上使  
ニテ八丈島五十端御拜領。八日老中御招請如  
例。本院御所拱家炎上進物被遣本院上紗綾  
十卷下翹一箱。女院上鹽引三尺。女五宮上紗綾十卷。



二条トノ上銀十枚、同二枚、民部卿上。十五日御  
登城直ニ三田上御越。美作守ハ居残り度様ニ  
御老中被仰聞度ニ付、居残り度所、花房平左衛門  
悴牛之介、瀨名傳右衛門、悴二男、權之介、可被召出  
首ニ。十七日如例。十八日加増被下者二十七人  
アリ。廿二日如例。元徳上銀三十枚被遣。廿  
三日節分如例。元徳参上。廿四日如例。廿八  
日御登城直ニ三田上御越。人見正竹参上。  
延寶四年正月元日如例。卯上刻御登城。白綾  
又三田上御越。御歸リニ若殿サレ御部屋御立寄  
テ。二日如例。館林サレ御出如例。人見正  
竹参上。三日若殿サレ御登城如例。兵法馬詰  
初如例。四日如例。五日若殿サレ三田上御越。

六日傳通院上御参リ。七日御登城。八日順性  
院サレ御登城如例。十日順性院サレ御出如例。  
十一日具足祝如例。正竹参上。十三日日光御名代  
山口孫太郎被仰付。十四日殿サレ御疱瘡ニ付。  
吉田意安小川宗順久保玄貞塙宗悦呼ニツカワ  
シ老中御出御差圖ニテ塙宗悦藥上之。館林様  
為御見廻御出。宗悦詰店。十五日上使アリ。若  
殿サレ御迎送之。上使女中アリ。尾張中  
納言サレ月中將サレ水戸宰相サレ同少將サレ  
御出疱瘡御見廻ニ被仰置。十六日本多土佐守  
卜ノ御出御容躰窺之。注進申度様ニトノ上意ニ  
テ参上ノ由。御老中御出。館林サレ御出。十  
六日宗悦今日ハ暫時帰宅ス。十七日御老中何



茂御出。元徳希上正竹希上。十九日内藤上野  
介トノ御出。御様子注進ノ上意也。○館林サニ御  
出。○戸田伊勢守登城ノ所。被召出。今度疱瘡輕  
申。久々御不食ノ所。御膳モ被召上。御喜悅被為思  
召度。為御慰御屏風被進度。尤以上使可被遣度  
工氏。御六箇敷可被思召ニ付。為御保養伊勢守  
ヲ被為召被仰度。昔御懇ノ上意ニ。廿日御老中  
御出。廿二日御老中御出。若殿サニ御迎送。○  
檜重一組上使。於梅ノ方希上。御家老并宗悦玄  
徹罷出。御容躰申達ス。○友元正竹希上。○西  
丸上御成アリ。廿三日館林サニ御出。若殿サニ御  
迎送。○美作守登城ノ所。被召出。上意アリ。  
廿五日御酒湯。○上使美濃守トノニラ。銀五百枚

時服二十被進之。若殿サニ御迎送。○御老中  
右ニ付御入來。○右ニ付御家中惣容上赤飯被下。  
小姓ヨリ右筆等ニテハ御酒吸物モ被下。○館林様  
御出。友元正竹希上。廿七日順性院サニ御帰  
廿八日伊勢守登城ノ所。御食事書付出ヌ。則御前  
被召出。御容體御尋アリ。  
二月朔日御鏡等如例日光門迄御出。御病中故御  
對面ナシ。二日館林サニ御出。御座ニラ御逢夫ヨ  
リ若殿サニ表ニラ御對座。四日上使  
酒井壹岐守トノニラ御尋。御迎送等ハ若殿サニ  
御出坐ナリ。女使モアリ。七日御老中何茂  
御見廻。八日若殿サニ疱瘡。塙宗悦吉田策庵小  
川宗順召之。宗悦藥ヲ上ク。○美作守登城右ノ段



御老中上申上。○順性院サニ御出。○美作守伊勢  
守止宿。九日大和守トノ上伊勢守被遣。是若殿様  
疱瘡中。塙宗悦晝夜相詰度様被成度旨也。○御老  
中何モ御見廻。○館林サニ御出。○上使堀田備中守  
トノニテ御尋。御逢アリ。女使アリ。○元  
徳正行参上。十二日御老中何モ御出。○御堀  
廻リ。西丸被為成。十三日上使。十四日日  
日窺ノ節。若殿サニ御食事等書付可出旨。○御臺  
サニヨリ屏風一。双行器一。荷重一組。女使ニテ被進  
之。○正行参上。十六日御老中何モ御出。十  
七日佐々布五郎右衛門當番ノ所。弟以ノ外病氣  
ノ由。御家老上達ニ歸ル。十九日上使ニテ。鴻御  
拜領。廿一日若殿サニ御酒湯。殿サニヨリ。太刀

黃馬代時服三重被遣之。若殿サニヨリモ御進上  
物アリ。○上使大和守トノニテ。二種一荷。若殿様  
上モ同断。及銀三百枚被遣之。若殿サニ御部  
屋上大和守トノ御出。奥通り也。○御老中三  
人御出。御見廻。○正行参上。廿五日元徳参上。  
廿八日伊勢守登城。○元徳参上。  
三月朔日美作守登城。三日伊勢守登城ノ所。  
御前上召。御懇ノ上意ニテ御尋アリ。四日殿サニ  
御快ニ付。御登城ノ事窺フ所。朔後日晝過可然旨  
ニ。十五日美作守登城。十八日西丸上御成ノ  
リ。廿一日今度順性院サニ御養子之儀。御老中  
被仰達度所。於京都山科トノ妹子可然旨。御老中  
被仰度ニ付。御迎ノ者被遣。又度金ノ外百俵ニ付



十兩ツ、拜借被仰付。三年ニ返上ノ定。且當秋ノ借米モ可被為借旨。上下凡テ九十八人也。羽織脚半等ハ別段ニ被下リ。

四月朔日紀伊中納言サニ御出。御参勤ニ付。且御庖瘡御見廻被仰置。二日上使大和守トノニテ御密談ス。四日上使ニテ鶴御拜領。五日御登城御快氣氣初ラ也。太刀目録御献上。夫ヨリ館林サニ御越。館林サニ御出。御老中何モ御出。皆御快氣氣ノ御悦ナリ。又三田五御出。十五日御禮ナシ。三田五御出。十七日如例御参宮。廿五日御登城。若殿サニ御快氣氣後初テ御登城故御同道也。御老中何モ御出。廿六日三四五御出。若殿サニ館林サニ五初テ御出ス。三橋太

次右衛門間宮三郎右衛門西人ニテ遠方太儀ニ思召ニ付。明日ヨリ馬可被為借旨也。廿八日御登城。

五月朔日御登城ナシ。美作守登城。館林サニ御出。御登城無ニ付。先御心許思召御見廻ス。四日若殿サニ三田五御出。五日御登城ナシ。伊勢守登城ノ所。御前被召出。御容子御尋アリシ。御老中何モ御出。友元正竹忝上。六日順性院サニ御出。且順性院サニ御養子ノ御姫サニ西ノ中刻御下着。廿四日御誕日如例。廿八日御登城ナシ。美作守登城ノ所。御前五被召出。御懇ノ上意ニテ御容子御尋アリ。六月朔日御登城ナシ。山科中將トノヨリ。日下



佐右衛門山岡六右衛門ニテ書狀。是御姫サニ道  
中無恙御着ノ御禮ナリ。西人ヨリハ家司ニテ返  
書ツカワス。八日本理院サニ法事結願ニ付。美  
作守参詣。十日正竹参上。○西丸上御成。十五  
日山王祭御不快故无御見物。其外如例。十六日  
御不快ニ付。嘉定延引。○若殿様濱上御出。當年  
初テ也。廿七日西丸上御成アリ。廿八日伊勢守  
御名代登城。○館林サニ御出。御逢アリ。廿九日  
甲府上為目有横地喜右衛門被遣ニ付。願故百俵  
ニ金十兩ノ割ヲ以拜借被仰付。二年ニ上納可仕  
旨ニ召連参リ。扨後目有等以断。尤仕支入用等ハ  
別ニ被下。右拜借不相濟内。又御使ニ被遣。扨トモ  
ハ重拜借不相成旨ニ。晦日上使ニラ。鶴御拜

領御禮ハ家老登城。

七月朔日日光御名代戸田又久被仰付。  
六日西丸上御成。七日御名代美作守登  
城ノ所御前上被召出。御懇ノ御尋アリ。如  
此節ハ御老中上御使被遣。前後凡テ如例。  
○關八州在々。銃炮不可所持。旨御書付。出  
ル。友元正竹参上。十八日御臺サニ御  
違例ニ付。井上玄徹御藥上。是ハ賢女ニテ。服サハ男ニ  
見ヤ。三ハス由。代ノ書ニアリ。  
御葉ノ。ニ。フ。廿四日紅葉山上御成アリ。  
八月朔日美作守伊勢守登城ノ所。一川ニ御前上  
被召出。御容躰被聞召。○老中何モ如例御出。三  
日若殿サニ三田上御出。四日御臺サニ被為重  
扨ニ付。御病中押テ御登城アリ。五日御臺様



御不例。御登城ハ御不快故御無用。若殿サニ御登  
城可然旨。御老中御差圖ニ。六日美作守登城ノ  
所。御臺サニ御逝去ノ由依之諸向退出後御父子  
サニ御登城アリ。八日美作守登城。公方サニ  
御精進被退。後儀相窺所未御出棺。モ无之。候間  
御延引可被成旨。被仰出。明日ハ殿サニ御登城被  
仰上可然旨。大和守トノ被仰聞。九日御登城御精  
進退ノ一可被仰上ト。館林サニ被仰合。後上トモ  
御不快ニ付。若殿サニ御登城被仰合。御老中上御  
申。候所。今晚御出棺ニ付。明日可達上聞旨ニ。十  
日館林サニ御見廻被仰置。美作守登城ノ所。御  
老中被仰ハ。昨日被仰上。後儀達上聞。候所。未御日  
柄。モ无之間。御精進被為退ニ。シキ由上意ニ。十

一日若殿サニ御登城。十二日為御精進上。鮎一  
折ニソ被獻。○美作守上野護國院上。参詣。御名代  
ノ拜禮。御佛前。閩ノ内ニテ仕ル。御老中。其外諸大  
名ハ閩ノ外也。十六日護國院上御名代伊勢守  
参詣。館林サニ御跡ニテ拜禮ス。十八日高巖院  
サニ上御香奠銀三十枚。日光門跡。玄關上。ワカワ  
サル。御門主御使ニ御逢アリ。若殿サニヨリ。五枚。煩  
性院サニヨリ。三枚ナリ。十九日御法事。濟ニ付。  
日光門跡上。帷子三。袷三。昆布被遣之。護國院上  
帷子一。袷一。被遣之。廿三日尾張中納言サニ御國  
元ヨリ御使者。是去ル。十二日公方サニ御精進被  
為退ニ付也。廿八日美作守登城。館林サニ御  
出。廿九日澁江長怡。奉。上御藥上之。



九月朔日伊勢守登城ノ所御前被召出御懇ノ御  
尋アリ。四日元徳正如例鮎鮎被遣。○上使ニテ  
龍眼肉一箱御拜領御氣分御尋之。九日美作守  
登城ノ所御前正被召出御懇ノ御尋アリ。十日  
若殿サニ三田正御越。十五日伊勢守登城。○正  
竹忝上。廿一日己ノ刻増上寺失火大方丈庫裏  
炎上。廿五日増上寺正時服五ツ被遣炎上ニ付  
之。廿八日美作守登城。晦日館林様御出  
十月朔日伊勢守登城。玄猪近キニ付御禮ナシ。  
二日玄猪殿サニ御不例ニ付此方ニテハ御部屋  
ニテ玄猪御延引ナリ。七日三田正御出御養生  
ノ為御恐故同明无之御馬ニ御跨上リ御杖箱等  
无紋ナリ。○御出生之若子サニ御腫物氣ニ付人

見元徳忝上。八日若子サニ御逝去。九日西九  
正御成アリ。○若子サニ御逝去ニ付御城上御キ  
ケニ窺御遠慮可被成ヤト御窺ノ所御誕生ノ儀  
御隱密故如例御窺可然昔御老中御差圖ニ十  
五日美作守登城ノ所御前正被召出御病氣御尋  
アリ。

十一月朔日伊勢守登城ノ所御前正被召出御病  
氣御尋アリ。四日上使ニテ鷹御拜領。九日玄  
徳参上。是若子サニ御薬上ケ銀十枚時服一重被  
下御禮之。十五日美作守登城。  
十二月朔日伊勢守登城。二日宝珠汽サニ御法  
事結願ニ付御名代美作守ニテ香典銀二十枚被  
遣之。○若殿サニ御元服ノ御内意被仰出ニ付固



野美作守戸田伊勢守登城<sup>ニ</sup>。若殿サニ御名  
乘ノ儀ニ付、弘文院<sup>ニ</sup>奉書被遣之、御使徒<sup>ニ</sup>。十  
一日若殿サニ御元服ニ付、辰ノ刻御登城<sup>御長袴</sup>。  
御目見<sup>于</sup>時雅樂頭トノ御一字被進旨、御臺<sup>ニ</sup>  
ヤ持出之若殿サニ御頂戴、御退座ノ時太刀目錄  
御馬代銀二百枚時服十被獻之。此時酒井河内守  
トノ甲府中將トノト御披露<sup>格細豊公</sup>。御出座御  
禮被仰上、次ニ殿サニヨリ御禮トシ、太刀目錄黃馬  
代綿百把被獻之。雅樂頭トノ御披露之、御名代  
美作守御目見、御病氣御懇ニ御尋アリ<sup>ニ</sup>。且又  
若殿サニ御吸物出御盃御頂戴、時ニ御腰物備  
前一文字吉房雅樂頭トノ持出之、御頂戴、御退キ  
御小サ刀御次ニテ御閣度<sup>テ</sup>、御頂戴ノ御刀御指

地伏ノ内ハ  
入レ被下  
云レ

於御前御禮、御頂戴ノ御盃御持被成、御次ノ間<sup>ニ</sup>  
御退座ノ時、河内守トノ取之、御酌<sup>ニ</sup>渡之、御前<sup>ニ</sup>  
被召上、時ニ細豊卿御出座、御禮終<sup>ラ</sup>、伊勢守御目  
見<sup>ニ</sup>、自御城直ニ御老中<sup>ニ</sup>御越門ノ地伏ヨリ内  
ニテ取次ノ者ニ御元服被仰付、御取持<sup>後</sup>御禮被  
仰置<sup>テ</sup>、御歸リ後、大殿サニ御禮、太刀目錄  
黃馬代ニ種一荷被進之、大殿サニヨリモ太刀目  
録金馬代時服三重ニ種一荷被遣之。此日御家中  
諸役人染小袖半上下ニテ出仕、御歸ノ節御部屋  
式臺ニ並居<sup>テ</sup>御祝儀奉賀<sup>ニ</sup>、殿サニハ御不例ニ  
付、御禮不被為請。御老中為御祝儀何<sup>ニ</sup>御出  
アリ、若殿サニ未ノ刻三田<sup>ニ</sup>御越ナリ。今日出  
仕ノ面々當番ノ面々<sup>ニ</sup>御酒吸物被下。 十二日



御老中三人上金一枚二種一荷ツ、為御祝儀被遣  
之雅樂頭トノ内方死去ニ付御延引ナリ。若年  
寄土井能登守トノ堀田備中守殿上銀五枚一  
種、御側衆松平因幡守トノ石川美作守ト  
ノ内藤若狭守トノ御留守居板倉市正トノ大久  
保右京亮トノ戸田備後守トノ大久保山城守ト  
ノ上銀三枚一種、被遣之。○人見元徳同友  
元同正竹希上。十三日煤取如例。十四日御祝儀  
ニ付杉山檢校ト相談三十貫文座頭十五貫文  
盲女上被下。十五日伊勢守登城。十七日御不  
快ニ付御希宮上。十八日中將サニ若シ館林  
サニ上御出御孟事等アリ。十九日館林様御  
出若殿サニ御應對被成之。殿サニハ御違例ニ

付一寸御逢被成。館林サニ御家老四人上銀五  
枚箱者一種、被下之。是昨日若殿サニ御位官  
後初テ御越ニ付也。此方御家老上ニ館林サニヨ  
リ同断被下。廿四日御希詣上。廿六日若殿  
サニ御官位ニ付京都上以大野藤右衛門御官物  
献上禁裏上太刀一腰銀五十枚。法皇上太刀一腰  
銀三十枚。本院新院上同断、女院上銀三十枚。  
女御上同断、并官錢二百貫惣女中上内竹所上大  
刀一腰銀二枚。上郷上銀六十目。口宜同断。位記同  
断。銀五枚。宣旨同断。請印銀六十目。中務太輔上同  
断。中務少輔上銀一枚。主鈴上同断。副使銀二十目  
西傳奏上太刀一腰銀十枚。雜掌四人上銀一  
枚。宣旨殿上銀十枚。綾小路殿上同断。女上宮



御方上銀十枚二種一ツ荷民部郷工銀三枚戸田越  
前守殿上黃金一枚二種一荷右ノ外戸田越前守  
殿梁田隱岐守殿久保和泉守トノ出部土佐守ト  
ノ神尾下總守殿石谷長門守トノ小笠原丹波守  
トノ上殿付ノ方家老中ヨリ狀江州御代官上ノ狀  
宣旨殿綾小路殿上奥女中ヨリノ狀藤右衛門  
上家老中渡之 廿七日人見元徳上如例銀三十  
枚被遣之 廿八日若殿サニ御登城御禮次ニ美  
作守伊勢守御前上被召出御目見御氣色ノ儀御  
懇ニ上意アリ。竹腰阿波守上御使者被遣是黃  
門サニヨリ御使ニ奉上一付之 廿九日御名代  
トシテ美作守登城。元徳奉上一。御祝如例  
延宝五年正月一日如例但ニ御違例ニ付御名代

法皇女院而  
御所上ニ付  
謠初延是  
又至徳ノ一  
十八ノ

トシテ伊勢守登城館林サニ御踏ニテ御目見。○  
人見友元奉上一 二日如例之若殿サニ御登城  
○殿様上例年元日若殿サニ御禮被仰上候上候上  
公方サニ上御禮被仰上候以後御尤ト思召ニ付  
今日ニテ御延引ノ旨今日被為請御違例ニ付御  
盃丁ハナシ。館林サニ御出御違例ニ付御違十  
ニ若殿サニ御應對也。人見正竹奉上一 三日如  
例之但御謠初ニ付例年御盃臺雖有獻上法皇  
女院御所舊冬炎上ニ付相延ル故欠其儀。○若殿  
サニ館林サニ上御出盃ニ三田上御越。○馬初兵  
法初謠初十ニ 四日節分如例思大豆鈴木四郎  
左衛門役之 五日來七日若菜ノ御祝儀トシテ  
若殿サニ御登城可被成ヤト相窺フ所土屋但馬



守卜ノ可然由被仰聞。但ニ朔日十五日廿八日八先  
ソ御延引彦様ニト申來ル。七日若殿サニ御  
登城御長袴直ニ三田上御越。○初申如例。八日  
順性院サニ御登城如例。九日御盃墨並生銅  
一折被獻之。今夕御謠初有之ニ付。十日順性院  
様御出。十一日如例。十三日藤枝丹波守日光御  
名代被仰付。凡テ如例。十五日伊勢守登城。○元德  
参上。十七日紅葉山王若殿様初ラ御参宮。直ニ  
御佛殿工モ御参詣。廿日御参詣。廿四日  
若殿様初テ増上寺上御参リ。廿八日井上玄徹  
呼出。女院御不例ニ付。京都工罷越彦御暇被下段  
申渡。金三枚時服ニツ被下之。右為御キクニ窺  
長谷川九助被遣ニ付。金三枚時服ニツ被下。

二月朔日日光門跡例年御出ノ所。女院御不例ニ  
付。今日御城ヨリ直ニ御上京ニ付。為御名代凌雲  
院被遣。御逢。十二日隅田川邊上御成アリ。十三日上使  
ニラ鷹御拜領。廿一日井上玄徹ヨリ御用人工  
狀差越去九日京着。十一日院参。十二日ヨリ女院  
御所上御薬上ル旨也。  
三月朔日。三日美作守御名代登城ノ所。御直ニ  
御念比ニ御容躰御尋アリ。○若殿サニ御登城。又  
三田上御越アリ。○正竹参上。九日能為御見  
物若殿サニ御登城ノ所。兩ニ付御延引。十一日  
為能御見物若殿サニ御登城。廿二日若殿サニ  
濱上御出。廿八日紀伊中納言サニ御出。御暇乞



也。

四月朔日伊勢守登城。○日光上御名代渡邊平右衛門被仰付。凡テ如例。三日西丸上御成アリ。六日稻葉義濃守トノ息女松平陸奥守トノ上祝言ニ付、東御長屋前通間加番辻固被仰付。八日館林様御出。九日館林サマ御家老ヨリ、美作守伊勢守上切紙、今朝御姫サマ御誕生ノ由、則御使者美作守被遣之。十四日館林サマノ御姫サマ七夜ニ付、御祝儀被遣。館サマ時服三重太刀、黃馬代三種二荷、御姫サマ上産衣三重銀五十枚三種二荷、桂昌院サマ上縮緬十卷二種一荷、御前サマ上円断、若殿サマヨリ、上願之。館林様御家老中上時服三ツ一種ツ、其外御用人及本左平七

上モ被下物アリ。十五日、美作守登城。此節御老中上、當月十七日廿日御杵月御座候間、還御以後、中將トノ參詣可被致ヤト、窺候所。公方サマ被為成候節、八御宮御佛殿上御参詣候様可申上旨。十七日還御後、若殿サマ紅葉山上御参詣。廿二日順性院サマ御出。○上使ニラ、鶴御拜領。廿五日若殿サマ御誕生日如例。廿六日上使内藤上野介殿ニテ、若殿サマ鶴御拜領云々。御登城御禮、晦日、中里五郎左衛門自害ニ付、又中里仁左衛門宅上、儉使被遣。仁左衛門口書、粹五郎左衛門拙者上申候ハ、少存寄候ニ付、自害可仕ト存候ト申候ニ付、私申ハ、何様ノ子細ヲ以、左様ノ覺悟候ヤト申候上ハ、免角自害不仕ハ、一分立申ニ。



キト申彦間。私申彦ハ事ニヨリ一分不立彦ハ、  
不及是非彦工氏先思案能クイ夕シ彦工ト申  
彦工ハ得其意彦追テ可申由申シ罷在彦所。四  
時自害仕彦其外別儀元御坐彦以上。  
五月朔日伊勢守登城。三日元徳工如例銀三  
枚被遺之。四日元徳奉止。五日元徳作守登城。若  
殿サテ御登城又三田工御越。○正竹奉止。六日  
若殿サテ傳通院工御希リ。十七日若殿サテ紅  
葉山工御希リ。廿日廿四日同断。○殿サテ御誕生  
日如例。廿七日順性院サテ御出。御家老并諸  
役人三御重誥被下。其外當番ノ面々工赤飯被下。  
○中ノ口番人工今晚ヨリ夜食被下。廿八日彦  
作守登城。

六月朔日伊勢守登城ノ所御容躰御懇ニ御尋ア  
リ。○正竹奉止。四日百人者作右衛門忤猶之今  
日來不届ニ付日付差添町奉行工罷越シキウリ  
帳ニ附。十一日去五月十九日ノ夜津輕越中守  
殿屋シキ前ニテ太田藤右衛門小者口論仕出シ  
二三箇所手負。脇差ヲトラレ。相手ハ遁彦所。辻番  
出合。相手ノ杖箱持ヲ捕工。彦工ハ馬喰町ニ  
店住申彦アヤヲリ。工ニテ彦由申ニ付。サ藤右衛門  
方工モ為知有之。小者ヲ引取。様子相尋彦所。夜中  
故相手ヲ見知不申由。依之口書町奉行工申達  
シ彦所。右小者成敗仕彦儀先ツ延列仕彦様ニト  
申來リ。尤町奉行ヨリ老中工可申達。此方ヨリモ申  
達シ相手二人斬罪被仰付ニ付。小者モ今朝刎者



之且向後御家中ノ輩箇様ノ出入有之時ハ先ツ此  
方ノ者仕置申付相手ノ儀ハ御大法次第被仰付  
度様ニ町奉行工申ワカワニ度様ニトノヨシ○  
御家老中御家中工申渡覺今度太田藤右衛門  
小者出入ニ付御老中被仰ハ御三家方並諸大名ノ  
家中ニハ今様ノ出入稀レニ度所御兩殿ワニ御家  
中ニハ度々有之度間向後下々トモ喧譁口論不  
仕様堅ク可申付旨得其意支配方工ニ此趣可申  
渡ノ由ニ 十三日上使ニテ巢鷓若殿サニ御拜  
領御登城御禮○御家老中野々村又兵衛工御  
意ノ趣申渡ス今度舎兄佐野半右衛門急病ニ付  
其方養子ニ奉願度依之願ノ通御暇被下旨ニ右  
半左衛門當番ノ節於御番所頓病以外ニ付御番

所ニテ番頭稻葉出羽守トノ秋元隼人正トノ願上  
度趣ハ實子元之別ニ兄弟元之弟野々村又  
兵衛儀甲府トノニ罷在度彼方工暇ノ儀不申達  
度工氏急病故申上度若此者御暇ヲモ被下度ハ  
養子ニ奉願度ノ旨ニ付御老中工モ其旨被申達  
彼番頭ヨリ又兵衛番頭原田權右衛門工申來ル  
ニ付御家老中達御耳度所願ノ通被仰付ニ 十  
五日御禮ナシ 十六日御違例ニ付嘉定十二ノ稻  
葉出羽守トノ秋元隼人正殿御出野々村又兵  
衛儀佐野半左衛門願ノ通リ被仰付忝仕合ニ奉  
存由ニ 廿三日上使ニテ瓜御拜領御容子御尋  
ナリ 廿六日元德忝上 晦日御領分ノ良一  
箱當年初ラ桂昌院サニ工被進之



七月朔日伊勢守登城ノ所御前工被召出御容  
御尋アリ 二日日光御名代保々四郎右衛門被  
仰付 六日若殿サレ傳通院工御参リ 七日若  
殿サレ御登城直ニ三田工御越 ○友元正竹奉  
九日上使ニテ雲雀御拜領 十日川前若殿様  
御拜領御登城御禮 廿日還御後若殿様紅葉  
山工御参リ 廿三日上使土屋但馬守ト殿様  
御逢御穩密ノ御用故不知悉々モケ様ノ上使ニ  
ハ為御禮家老中御指出ノ儀天无之今日モ川前  
廿四日還御後紅葉山御参詣 廿五日大久保出  
羽守トノ御出是御老中被仰付其上先祖ノ名ニ  
付加賀守ト可改旨被仰出旁以難有奉存ノ旨御  
禮申上度由 廿七日大久保加賀守トノ工黃馬

代時服六ツニ種一荷為御悦被遣之  
八月朔日若殿様御登城又三田工御越 ○友元正竹奉  
三日鯉一折被獻御誕日付御使女中ニテ如例  
四日御老中工御使川膳藤兵衛被遣是井上玄徹  
儀於京都法印ニ被仰付度御禮ニ 五日高巖院  
サレ御法事結願ニ付上野工若殿サレ御参リ凡  
テ如例 十三日紀伊中納言サレヨリ御使邸上  
興兵衛是大久保加賀守トノ御老中被仰付度節  
御奉書被遣度為御禮以御使者被仰越度下序  
御見廻ノ由ニ 十八日順性院サレ御出御止宿十  
九日御歸リ 廿五日元德工如例勉斂被遣之  
廿七日元德参上  
九月朔日美作守登城 二日日光門工御馳走能



アリ若殿サニ佛登城御見物 六日若殿サニ傳  
通院工御忝リ。○松下清兵衛儀乘物願断狀上岐  
十左衛門トノ工為持ツカワ又返書來 七日松  
下清兵衛病氣ニ付乘物御免奉願度所相叶度間  
來正月ニテ乘物御赦免有之度其前ニモ本復度ハ  
乘物ノリ申コシク旨美作守安部伊織工申渡  
ス 九日若殿サニ御登城。友元正竹忝上 十  
二日若殿サニ濱工御出 十七日還御後若殿  
サニ紅葉山御忝宮 廿日若殿様紅葉山工御忝リ  
廿四日同断  
十月朔日伊勢守登城 二日順性院様御出 廿  
五日西丸工御成アリ  
十一月朔日美作守登城 七日上使ニテ鶴御拜

領 十二日若殿サニ御駕籠ノ者八人ノ所四人増  
人被仰付 廿一日元德忝上。○若殿サニ工上  
使ニテ鶴御拜領御登城御禮 廿二日隅田川工  
御成 廿五日西丸工御成 廿七日若殿様被  
為御袖留度儀昨日以御留守居衆御窺ノ所今  
日家老中一人登城度様御老中ヨリ被仰越ニ付美  
作守登城ノ所御老中被仰渡ハ中將殿御袖留ノ  
儀達上聞度所御尤被思召度間御袖留御額被  
為直度様ニ可申上旨旦又去比中將トノ御拜領ノ  
鶴初ラノ儀ニ度間御老中御招請御披キ被成度  
旨被仰達度所御内證ニテ御披キ可然旨御老中  
被仰聞 廿八日美作守登城  
十二月朔日美作守登城 四日若殿サニ御袖被



為附之御額奉直彦儀。瀬名傳右衛門役之已ノ下  
刻上使大久保出羽守トノ御出。西殿サニ例ノ席  
ニテ御出向。御一禮有之。於中御座敷御逢。殿サニ  
三種ニ荷御頂戴上意ノ趣キ被述之。御請被仰上。  
若殿サニ御小袖十二種一荷御拜領上意ノ趣キ  
被述之。御請被仰上。御盃事等アリ。御歸リノ節御  
玄關下ノ板ノ間ニテ御送ニ。為御禮若殿サニ御  
登城。殿サニヨリ三種ニ荷。若殿サニヨリ二種一荷  
被獻之。若殿サニ三田上御出。○友元正竹忝  
上。七日百五十俵ノ加増五人アリ。○殿サニ御  
交事。江長怡息之。八日若殿サニ御前上森川  
助右衛門被召出。鶴ノ庖下被仰付。時辰ニツ被下  
之。九日順性院サニ御出。御家老中初上。行器侍

土産。奥表當番面々上配分。○百俵ノ加増八人  
アリ。十二日若殿サニ御登城。是去比御登城ノ  
節御目見先之ニ付。○瀬名傳右衛門上殿サニ  
ヨリ上下五具被下。御袖留役ニ付也。十五日伊  
勢守登城。十八日殿様御病後初テ御登城。御盃  
事等アリ。○御姫様三田ヨリ西中刻御殿被為入  
御供日下作左衛門間宮三右衛門添番四人伊賀  
衆十人。徒目付小人目付二人。○與添十一人。御長  
刀持御狭箱持并挑灯持十人。御輿カキ八人。御供  
乘物カキ四人。追々注進有之。西御門上御目  
住徒目付等出。御家老中八御廣敷御玄關下。戶  
口ニテ為御迎出。是ヨリ奥ノ事ハ不知。故不記云々。  
御供下々ニテ御酒等被下。○正竹忝上。 廿五



日隅田川御成アリ。○須性院様御出、御姫様御出、  
己後初テ故色々御土産アリ。廿六日上使ニテ鴈  
御拜領。廿八日无御登城、御名代美作守登城。  
閏十二月朔日御登城。六日若殿サマ傳通院上御  
参リ。七日柳生對馬守トノ御出、若殿サマ、劔術  
初テ御格古、太刀銀馬代御シテ二組二種一荷  
御持参、若殿サマ、厨斗目御半袴ニテ御着座、對  
馬守トノ出坐、厨斗出進上物披露、其後御神文伊  
勢守持出之、御前上上之、御披見御判被成、御料紙  
大高牛王无之、御書判斗ナリ、御判相濟、伊勢守  
取之對馬守トノエツカワス、對馬守トノ戴之、伊  
勢守上渡之、御兵法ノ間上持退久、對馬守トノモ  
退坐、此時若殿サマ御出、對馬守トノ又右ノ席上

出座、御時宜アリテ被為入、此時請太刀柳生内藏  
今内所杉戸ノ内上罷出、御目見、金太六左衛門披  
露之、御兵法初ニル、終テ被為入、御請太刀ノ御側  
衆數輩誓詞仕、御兵法ノ間ニテ對馬守トノ着座、  
一人ツ、罷出、血判アリ、過テ御振廻出、本二三向  
誥、家老中相伴之、若殿サマ、又御出、對馬守トノ出  
座、御吸物出、御盃事アリ、殿サマ、上モ二種一荷  
對馬守トノ持参。八日柳生對馬守トノ、上金  
一枚二種一荷被遣之、若殿サマ、御兵法初二付也。  
右内人上若殿サマ、ヨリモ太刀目錄、黃馬代三種  
二荷時服五ツ内前ニ付被遣之、内人家來、内藏時  
服ニツ若殿サマ、ヨリ被下、請太刀ニ付也。十一日  
歳暮御祝儀時服五ツ被獻之、來ル十四日節分



二付例年ヨリ早シ其外所々工被遣之。○柳生ト  
ノ参上御兵注如例。十三日煤取。十四日節分  
如例。十五日御登城。直ニ三田工御越。十七日  
還御後紅葉山工御参宮兩殿サテ。十八日殿  
様館林サテ工御出御病中度々御見廻ニ付之即  
刻為御禮館林サテ御出御逢アリ。○元徳工銀三  
十枚被遣。四人参上御禮之。廿日還御後兩殿サ  
テ紅葉山工御参上。廿一日御長刀持五人工如例  
上下五具被下。廿三日柳生トノ参上如例。  
廿四日還御後兩殿サテ紅葉山工御参上。廿八  
日兩殿サテ御登城。大殿サテ八直ニ三田工御越。  
廿九日御登城。○若殿サテ八三田工御越。晦日  
如例。

延寶六年正月朔日如例。○卯刻御登城。又三田工  
御越御帰ノ節若殿サテ御部屋工御越如例。○人  
見友元参上。二日如例。○若殿サテ御登城。○館  
林サテ御出御逢アリ。○殿サテ工若殿サテ御禮  
被仰上。○若殿サテ三田工御出。三日兵法初馬  
初詔初等如例。○正竹参上。四日御老中不殘御  
出如例。五日兩殿サテ館林サテ工御出。六日  
大殿サテ傳通院工御参上。七日兩殿サテ御登  
城。八日順性院サテ御登城如例。十日順性院様  
御出如例。○午ノ刻四ツ谷敷橋ヨリ失火。三田御  
屋ニキ御長屋モ類火アリ。酉ノ刻火消。十一日  
如例。○昨日御出入ノ衆類火見届彦様ニト。徒三  
人中間三人火事場工被遣。○紀伊様御父子并松



平左京大夫トノ大久保加賀守トノ松平越後守トノ内藤左京亮トノ松平二河守トノ有馬左衛門佐トノ大久保安藝守トノ松平安藝守トノ右類火付御使ツカリサル。十二日柳生トノ希上如例。十五日御登城。御老中招請如例。○正竹希上。十六日日光御名代山口孫太郎發足如例。○天徳希上。十八日柳生殿如例。廿日還御後上野。廿二日西殿サレ御参詣。廿八日御登城。並ニ三田上御  
二月朔日如例。四日西殿サレ傳通院上御参り。六日天壽院サレ十三回忌ニ付。法事結願故西殿サレ御参り。十一日初午如例。○家老中。女七ニ申渡ヌ趣キ。七儀得其意度。左度八三郎右衛門夫

婦致和談。勝之介後見可仕旨。伎目付ニテ申ヌ由。其已後又伊勢守申渡ヌ八。七并三郎右衛門夫婦和談仕度上。八。松堅三郎右衛門夫婦七四人ニテ勝之介守立。就中松堅諸事差引可仕旨。且七儀ニ永庵娘ノ儀度。不使ニテ加之可申旨。三郎右衛門夫婦上可申渡ニ。七儀ニ諸事我儘成儀仕ニキ。昔。同人上申渡。自然違背仕根ノ儀度。ハ急度可被仰付旨ニ。十二日柳生トノ希上如例。○西九上御成アリ。十五日御登城如例。馬御拜領。十八日柳生トノ希上如例。廿三日同断。廿七日上使ニテ。鷹御頂戴。御登城御禮。○大久保加賀守殿上伊勢守希上。山口孫三郎鈴木主祝瀨名權之介。天野左兵衛儀公義上御番入願書相渡ヌ。廿八



日水戸サニ御参府ニ付御禮十二  
三月朔日御登城。○水戸宰相サニ御出。御参勤ニ  
付。三田卫御出。御留守故御逢十二。三田両殿  
サニ御登城。殿サニハ三田卫モ御エシ。○友元参上  
五日柳生トノ如例。○下谷御屋シキ堀二十リ  
度分。七人引料被下。二百三十五俵取。金十  
八兩三文目八分。十五俵一人扶持取。金二兩。  
九日矢田平十郎組。弓弦代銀三百三十目相渡  
又。凡ラ諸向如例。十日卯刻。兩殿サニ御登城。御  
慰能御見物ニ付。十二日柳生トノ参上如  
例。○御使役ノ内。飼料金被下面々。例年十月被下  
度所。飼料ノ内。半少被下。度様奉願。度所。其通被  
仰付。十五日御登城。直ニ三田卫御越。廿一日若

殿サニ濱卫御出。廿二日組々。玉薬代渡。又如  
例。廿三日柳生トノ参上如例。廿八日御登城  
直ニ三田卫御越。○三田御屋シキ。迺所町屋等。漆  
地ニ御拜領ニ付。横山半左衛門トノ山寺。弥太郎  
トノ義濃部一學トノ改屋時順三ツ、被遣  
之。廿九日伊勢守登城。是山口孫三郎出雲守 鈴  
末主税 四郎左衛門 瀬名權之介附右衛門 天野左兵衛  
市郎左衛門 糟谷八十郎八郎兵衛 右公義卫御番。入被  
仰付。何モ両番八十郎八大番。卫被仰付。依之御  
老中。卫御使者ニラ。御禮被仰上。晦日關義太  
夫。小者欠落。所召捕。是ハ去比。義太夫家。卫火ヲ付。度  
者故。大切ノ囚人ニ度間。御下屋シキ。籠。卫入。置申  
度由。則其通リニ成。



サ中イニシ  
系強ナラズ  
堅シキコト  
侍ラシキコト

四月朔日御登城直ニ三田上御越。二日今井七  
兵衛組太田市右衛門口書私五三年前召仕彦侍  
笠井半助三年已前暇ツカワシ出入モ仕彦工氏  
不届ノ義有之ニ付出入差留彦所拙者今朝當番  
ニテ出彦筋六番丁飯田二郎兵衛トノ屋シキ前ニ  
テ私編笠ノ上ヨリ半助不斗切付彦間。按合所々  
深手負セ彦ニ付二郎兵衛トノ屋シキ工道込中  
彦ト拙者追掛彦工ハ倒レ死申彦。松義モ深手  
負侍草履取モ少クツ、手負申彦。四日上使ニ  
テ鶴御并領御登城御禮。五日柳生トノ希上  
如例。十二日河断。十三日上使ニテ鶴若殿様御  
并領御登城御禮。十七日還御後兩殿様紅葉  
山御参宮。十八日柳生トノ希上如例。廿一日

天壽院サニ十三回忌法事ニ付御赦免歸参三  
人。因御免十人アリ。廿三日西丸工御成アリ。○柳  
生トノ希上如例。○權田原御屋シキ道直ニ成彦  
ニ付御屋シキ六十四坪減少申彦。廿五日若殿  
様御誕生如例。廿八日御登城直ニ三田上御  
越。五月朔日御登城直ニ三田上御越。三日元徳工  
如例銀三枚被遣之。五日兩殿サテ御登城大  
殿サハ直ニ三田上御越。○友元正竹希上。六日  
兩殿サテ傳通院上御参詣。九日若殿サテ御灸  
事如例。十三日殿サテ御薬只今ニテ淡江長怡  
ノ所御風氣ニ付井上玄次初テ調進ス。○雅樂頭  
トノ工美作守伊勢守希上御物成御入用不足ノ



書付持香雅樂頭トノ工掛御目御請取ノ由右ノ  
外丑寅卯辰己丑年書付八御請取无之由館杯  
サテ御方モ同断ナリ。十五日御風氣御登城  
ナシ。十七日還御後若殿サテ紅葉山御奉詣  
廿三日井上玄快兩度奉上。○柳生トノ奉上如例。  
廿四日殿サテ御誕生日如例。廿八日若殿サテ御  
登城御目見ノ節御懇ニ御容體御尋アリ。三  
直ニ三田上御越。晦日上使ニテ巢鷹若殿サテ  
御拜領御登城御禮。  
六月朔日若トノサテ御登城。○順性院サテ御生  
三日ニ御帰リ。四日正竹奉上。五日柳生トノ  
奉上如例。○井關玄説御容體伺フ。○濱御屋敷  
西御長屋外道往還ニ成。六日西丸上御成。○井

關玄説御藥調進。十五日若殿サテ東土藏ニテ  
山王祭御見物。十六日御病氣故御登城ナシ。  
十九日二十人新規御切米被下。二百俵百俵或三  
十人扶持十人扶持ニテ。廿日女院御所薨去ニ  
付若殿サテ御登城殿サテハ御忌中ニ成故御登  
城ナシ。廿一日若殿サテ御登城御忌中御キケ  
ニ窺ナリ。○正竹奉上。廿四日御精進揚ノ儀紀  
伊サテ水戸サテヨリ被仰上。度ニ付。明廿五日ヨ  
リ御退ケ被成ニ付殿サテニモ同断。廿五日御  
精進揚ニ付御者献上アリ。○元徳奉上。廿六日  
金去六左衛門京工被遣ニ付金五十兩時服二羽  
織一ツ被下。是女院御所御法事中相諾ルニ付テ  
ニ。廿八日若殿サテ御登城。



七月朔日若殿サニ御登城。六日若殿サニ傳通  
院工御参リ。七日若殿サニ御登城。直ニ三田工  
御越ニ。九日館林サニ御出。御見廻ナリ。井上玄  
徹京帰リ御目見。日光御名代渡邊平左衛門被  
仰付。十三日上使ニテ雲雀御拜領若殿サニ也。則  
御登城御禮。十八日柳生トノ参上如例。廿三  
日柳生トノ如例。廿四日還御後若殿サニ紅葉  
山工御参詣。殿サニ御名代美作守ニ。廿五日御  
登城御目見。御病後初ラセ。御懇ノ上意アリ。廿  
七日西丸工御成アリ。八月朔日兩殿サニ御登城。若殿サニハ三田工ト御  
出。五日高巖院サニ三廻忌結願ニ付。若殿サニ  
上野工御参リ。十一日西丸工御成アリ。十五

日御登城。直ニ三田工御越。○若殿サニ濱工御出。  
○元徳工。點鮎被遣。十七日元徳参上。十八日  
柳生トノ如例。廿三日同断。廿六日西丸工御成  
アリ。

九月朔日御登城。直ニ三田工御越。五日西久保  
御屋ニキ足ニ地御拜領。其所居住ノ寺。安町人工  
金銀被下。銀十枚ツ。法徳寺。安全寺。本覺寺。光立  
寺。泉龍寺。同金五兩ツ。法玄寺。光明寺。銀百六十  
五枚町人三十三人。九日若殿サニ御登城。  
大殿サニハ御名代ニ。○若殿サニ三田工御出。○  
友元正竹参上。十二日柳生トノ如例。○井關玄  
説。枚山。檢校工家。光中ヨリ手紙ツカワス。十三日  
井關玄説。杉山。檢校参上。十四日井關玄説。杉山



御心切腹  
其事八忌ヲ  
記ス

檢校上切紙ツカワス殿サニ夜中ヨリ被為重ニ  
付ニ即刻兩人參上奥方上罷越御家老円道ニ  
○雅樂頭トノ大和守トノ但馬守トノ并御留守居  
衆四人御出若殿サニ御逢々々○館林サニ御出  
若殿サニ御逢々々○順性院サニ御出々々○御  
老中上家老中ヨリ銘々切紙御差重ノ事申達ス  
○御老中五殿上御使者御逝去ノ事申達ス○御  
家老衆諸役人上殿サニ夜中ヨリ被為重只今御  
逝去ノ旨達之一円愁臥ス○順性院サニ御歸リ  
十五日甲府上御逝去ノ事申ツカワス○午ノ刻上  
使大和守トノ御出若殿サニ御逢但ニ御忌中  
故長床ノ間ニテ御送ナリ○元徳友元正竹參上  
其外大勢參上○十六日傳通院上以真野五郎右

親切無造作  
ノ文段ニテ  
即言時ノ實  
情見

傳通院上送  
葵天竹參上  
節

衛門被仰遣ハ今日御沐浴被遊御棺上御入被成  
侯間ハワ時前傳通院參上可仕事明日御寺上被  
為入侯儀暮侯テ御屋ニキ御出棺可被成侯刻限  
可被申聞事御葬禮ノ儀廿四日ニ致度侯右ノ通  
リ被仰遣○傳通院ヨリ以春能經御惟子珠數御  
袈裟御改名為持差越○御沐浴奉仕尊體御棺  
上被為入付テ傳通院參上々々其ヨリ出家御棺邊  
ニ勤仕○十七日酉ノ后刻御棺傳通院上被為移  
ニ付御供々々○根生院來リ御座ノ間御踏淨ノ  
御祈禱アリ何事○廿日清楊院サニ御七日ニ付  
為御名代伊勢守傳通院上被遣○上使但馬守ト  
ノニテ御香奠銀十枚御拜領御作法如例○廿二  
日為御撰嫌窺月番ノ老中加賀守トノ宅上吉田



五郎兵衛被遣、御忌中十一日辰七日辰、昌侯故、右ノ  
通り十リ、尤御老中御差圖也。廿六日御葬禮  
明日有之、法事明後日ヨリ有之、傳通院ニ申達又  
廿七日御葬禮ニ付、卯ノ刻殿サニ御参リ、午ノ刻  
御歸リ。

十月朔日傳通院ニ御参リ、香奠銀二百枚方丈ニ  
同五百枚僧中ニ、同五枚ツ、御棺附ノ僧三人ニ  
同三枚ツ、御迎ニ出ル僧四人ニ、御法事濟ニ付、  
羨作守始引拂ヒ出仕ス。○大久保加賀守トノ為  
御名代傳通院ニ御参リ、為御禮御使被遣。三日  
女使ヲ梅ノ方ニテ檜重一組御拜領。○東福門院  
サニヨリ御遺物唐繪堆朱食籠同盃一組、其外色  
々清楊院サニ、御手鑑硯殿サニ、被進之。五

日傳通院ニ御参リ。十三日西九ニ御成。十四  
日傳通院ニ御参リ。十九日同断。廿五日ト使雅  
樂頭トノ美濃守トノ御出、御家督被仰出上意ノ旨  
雅樂頭トノ演説、其外凡ラ如例。廿八日元徳正  
竹参上。

十一月朔日御登城、鬘斗目長袴、御目見、太刀一腰  
備前包平、時服二十、馬代銀五百枚被獻之。其  
外家老始メ二十五人各太刀馬代時服獻上、御目  
見仕心。○清楊院サニ御遺物京極茄子茶入、并内赤之  
笠、鶉ノ壺、備前守家ノ御刀被獻之。御老中ニ  
御出、館林サニ、御出。○館林サニ御出。○人見  
正竹参上。二日三田ニ御出。○人見友元参上。  
三日傳通院ニ御参リ、順性院サニ、御出。六



日増上寺工御参り、七日雅樂頭トノ美濃守殿  
大和守トノ俱馬守トノ加賀守トノ御出御逢御  
側ヲ拂ヒ隱密ノ儀有之暫有テ被為入御家老衆  
出座暫有テ退座之凡如例御老中家老中工書  
付一通被渡之書付ノ趣キ新見不知齊事、数年宰  
相殿御為ト存シ色々内證申儀仕置ノ障ニ相成  
第一跡々ノ家老氏又ハ當家老氏不知ニテ、其身  
存分ヲ立彦様ニ被聞召不届千萬ニ彦、先年甲州  
百姓及飢訴訟仕彦節不知齊一人情ヲハリ大勢  
ノ百姓江戸工相誥彦テ宰相トノ失外聞被申儀  
ヲ仕出彦故役儀被成御赦免彦其後モ宰相トノ  
工内證ニテ書付ヲ以家中ノ仕置、其身ノ是負ノ  
者斗取立彦様ニ仕彦故惣家中ノ者氏ウトシハ

妾同大御出  
サレテ居キ  
御事ナリ

テ彦、只今中將トノ年若彦所色々ノ儀内證ニテ  
申彦、中將トノ為宜有間敷ト思召彦間、夫婦氏ニ  
甲州工参リ罷在、一切諸事構不申彦様可被仰付、  
中將トノ幼少ノ節ヨリ不知齊所ニテ生長彦間、不  
便ニ可被思召彦工氏、御為ニハ替カタク彦間、右  
ノ通り被仰出彦之、而後兩家老氏ニ諸事御尋  
仕置等被仰付可然、今一人家老役ノ者御附可被  
成ト思召彦、誠ニ大切ノ時分ニ彦間諸事御慎ニ  
彦様ニトノ上意ノ趣也、八日新見不知齊宅工  
大岡佐渡守トノ大久保右京亮殿大久保山城守殿  
被参、從公義被仰渡有之由、○上使ニテ鶴御  
拜領如例、九日上野工御参り、御家督ノ御禮ニ  
付凡テ如此、一ハ御宮御佛殿工御参ナリ、御帰ニ



直ニ傳通院工御参リ 十日西九工御成アリ  
十二日上使土屋但馬守トノ御出御逢為家老因  
部源左衛門被為附本知之義ハ子氏公義工被召  
出度間此方ニテ三千石可被下旨ニ 十三日昨  
日御附人ノ御禮トシテ御登城御目見御懇ノ上  
意アリ云々直ニ館林サテ并ニ御老中工モ不殘御  
禮廻リ 十四日傳通院工御参リノ土屋但馬  
守トノ御出昨日御光駕ノ御禮ニ○御遺物館林  
サテ御三家方御始メ二十五人工被遣之 十五  
日御登城又三田工御越○館林サテ御出御逢  
リノ水屋ニキ井戸普請ニ付松明數多トモニ  
故火消衆沼新五郎トノ御目付安藤次右衛門殿  
カケ付被申依之不調法仕由ニテ清水弥五左

丹後八男  
子四十八人  
此ト云々  
上ノ上  
トノト

衛門手代逼塞ノ由 十八日新見不知齊知行被  
召上三百人扶持被下事於甲州屋ニキ御城下ヨ  
リ二三里帳ノ在御ニテ三十坪被下事當御地近日  
可致發足事○瀬名傳右衛門上申渡覺工兼テ  
御奉公仁様不宜様ニ御老中御聞度ニ付御役被  
召上ノ旨ニ其外朝比奈瀬兵衛安藤文左衛門野  
田市左衛門同断ニ 廿一日新見不知齊今日甲  
州工發足ニ付右屋ニキ工番附 廿二日上使ニ  
テ蜜柑御頂戴為御禮御家老登城 廿八日御登  
城直ニ三田工御越  
十二月四日寅刻松平騷丹後守トノ屋ニキ失火  
御隣家故家老衆其外御家中ノ面々出仕火消衆  
上田弥右衛門トノ沼新五郎トノ久貝忠左衛門



申し家来  
指揮スル  
火事警報ト  
云フモトク  
謂錫島ロ  
小紋一庭下  
着レテ居ク  
石トスミ  
モカ  
マ子ニ上リ  
依野都  
火事和折ト  
著スリク  
世ノワメテ  
タシ

トノカケ付火フセキ被申。御屋ニキ无恙。為上使櫻  
井庄之介トノ石尾七兵衛トノ御出。御逢。御送  
御玄關板ノ間ニテ。元徳友元奉<sup>レ</sup>上。六日傳  
通院<sup>ニ</sup>御希<sup>リ</sup>。十二日御用有之家老中登城ノ  
所。但馬守トノ被仰渡ハ。御身體不被為成段連上  
聞度所。米五萬俵被進度。御領分日損水損无之  
御勝手不被為成段家老无詔。法ノ様ニ被思召度  
トノ上意ノ由ニ。即御登城御禮。十三日煤取  
十四日清揚院サマ百箇日取越。法事ニ付。傳通院<sup>ニ</sup>  
御希<sup>リ</sup>。十五日御登城。直ニ三田<sup>ニ</sup>御越。廿  
一日寅刻御前髪被為執。鈴木四郎右衛門役之。過  
テ御坐所ニテ御祝ノ御膳出ス。今朝六半時  
上使土屋但馬守トノ御出。被進物銀三百枚時服

二十也。順性院サマ<sup>ニ</sup>縮緬三十卷其外家老<sup>ニ</sup>時服五  
ツ。藤枝丹波守<sup>ニ</sup>三ツ。用人<sup>ニ</sup>二ツ。奏者番留守  
居役<sup>ハ</sup>断被下之。己刻御登城御目見。太刀一  
腰<sup>ヲ</sup>戒綿二百把。黃馬代御献上。御盃事<sup>アリ</sup>  
リ。御腰物行光御頂戴。御次<sup>ニ</sup>御退座。御小刀御取  
御拜領ノ御腰物被為指御出座。御禮被仰上。家  
家老三人被召出御目見。館林サマ<sup>ニ</sup>被為入  
御盃事<sup>アリ</sup>。館林サマヨリ三原正廣ノ御腰物  
被進之。未ノ刻館林サマ御出。御逢御盃事<sup>アリ</sup>。  
廿二日三田<sup>ニ</sup>御出。正竹奉<sup>レ</sup>上。廿三日増上寺  
御参<sup>リ</sup>。御前髪被為取ニ付。廿四日同上上野<sup>ニ</sup>  
御希<sup>リ</sup>。廿五日節分如例。廿六日御家督ノ振  
廻御家老始メ被下。其席<sup>ニ</sup>御出<sup>アリ</sup>。廿七日今



度御家督ニ付御直ニ諸役人ニ作法正様ニ可仕、委  
細ハ家老氏可申渡昔仰セシ。御家老申渡ス覺  
書。公義御條目其外被仰出度御法度ノ趣、堅ク  
相守可申事。御家中ノ輩萬事作法不宜様ニ兼  
兼被聞召度。今度御代替ノ節ニ度間、弥以作法能  
相換可申事。詰所并番所根リニ无之様相守リ  
可申、已前被仰付度通り、御容并使者有之節、式  
臺ニ詰度役其外善惡ノ儀家老中ニテ可申達度旨。  
目付工被仰渡度間、自今无油断可相勤、或ハ湯吞  
所工参リ、或所用ノ儀有之度、氏式臺人少ニ无之  
様、相互ニ申合可勤事。御番仕面々番所无油断  
相勤度様兼々番頭共頭急度可申渡事。當番ノ  
諸役人并惣番ノ輩湯吞所工参リ用事相達度ハ、

早速退座可仕事、附リ落書張文堅ク可令停止、其  
外雜說申觸度儀可為无用事以上。御屋ニキ近  
所若火事出來度ハ支配頭有之ハ、頭差圖ヲ得火  
ヲ消スヘシ支配頭不出合時ハ、其並ノ當番支配  
頭并目付可受差圖事、御下屋ニキ近所同断、火事  
ノ節破損奉行賄頭其外支配有之面々常々申付  
置、早速馳著火ヲ防キ度様ニ可申付シ。廿八日  
御登城ノ當月三日御屋ニキ近所火事ニ付働キ  
度輩工銀子被下、御出入ノ爲ノ者工ニ被下。○人  
見正竹参上、御切米被下御禮ニ。廿九日御登城  
直ニ三四工御越ノ門奈新太郎繼父人見友仙儀  
ニ付逼塞被仰付所、御赦免勤番可仕旨ニ御祝  
如例、



延宝七年正月元日凡如例。御登城御目見如例。  
又三田上御出。○年頭御禮大小名如例大勢アリ。  
内ニ人見友元アリ。二日卯刻掃初其外如例。○  
人見正竹参上。三日兵法馬誼初々如例。六日  
傳通院上御参リ。○御本凡ヨリ若餽被進如例。  
七日御登城直ニ館林サニ上御出。○御本凡御留  
守居衆ヨリ手紙來ル來十五日例年御老中御招  
請侯上氏女院サニ御忌中ニ侯間來ル廿一日廿  
三日廿五日ノ内日限御極メ侯様トノ儀ニ  
八日順性院サニ御登城。九日館林様御出。十  
一日具豆祝如例。十二日順性院サニ御出如例。十  
三日日光御名代藤枝丹波守被仰付。十四日傳  
通院上御参リ金一枚被上之。且又清楊院様御供

料五十俵隆崇院サニ上三十俵被附之。次紅玉院  
サニ上二十俵被附之。是八天徳寺。十五日御  
登城直ニ三田上御越。十七日御腹中御参宮十  
ニ。十八日伊勢兵庫トノ参上。給仕替古ニ付。  
十九日給仕替古御覽アリ。廿二日磯谷市助鶴  
ノ庵下被仰付如例。廿三日御老中御招請  
如例。正竹参上。廿四日還御後増上寺上御  
参詣。廿六日館林サニ御出如例。廿八日御登  
城。○午ノ刻館林サニ上御出如例。  
二月一日御鏡等如例。六日傳通院上御参リ。  
十日濱上御出御羽織袴御供川断。酉ノ刻御歸上。  
十五日御登城直ニ三田上御越。十九日横山五  
兵衛酒井源兵衛木郎瀬兵衛内藤新五右衛門曲



淵助右衛門武藤弥次兵衛久保源左衛門加藤甚  
右衛門大野藤左衛門左ノ者氏小身ニテ馬ヲ持炭  
ニ付為御褒美金十兩ツ被下難有ツト但ハ小身  
者馬口旁ヲシテ馬ヲ持上使ニテ鷹御拜領  
御登城御禮 廿一日西ノ刻ヨリ御慰囉子ヲ  
リ夜更テ終ル 廿一日奥ニテ能アリ 廿三日  
柳生トノ参上如例 廿四日吉利支丹改例年一  
年ニ兩度ツノ所自今年一度ツニ被仰付炭  
間御家中工モ申渡 廿八日参勤ニ付御禮十  
廿九日館林サニ御姫サニ工七十人形ニ箱鯉一折  
被進之女使ニ 晦日稻生ハ左衛門甲府工被  
遣ニ付當年ノ飼料二十兩ノ内當時十兩御借  
被成

三月朔日御登城直ニ三田工御出 三日御登城  
又三田工御越 五日柳生トノ参上如例 六日  
御登城當今御酒湯ニ付右ニ付禁中工太刀目  
録銀馬代二十枚被上之 十一日辰ノ刻濱工御  
越御慰能アリ 戌ノ刻御帰 十二日柳生トノ参  
上如例 十四日傳通院工御参上 十五日御登  
城直ニ三田工御越 十八日柳生トノ如例 廿  
日玉藥代渡ル如例 廿三日柳生トノ如例 廿  
五日巳ノ刻下谷御屋シキ工御出御羽織袴ニ申  
ノ刻御帰リ 廿八日参勤ニ付御禮十  
四月朔日御登城直ニ三田工御出 紀伊中納言  
様ヨリ御使者御暇御頂戴ニ付為御暇乞御出  
可被成ノ所御病後故以御使者被仰入申 三



日尾張中將サニ御出。御暇被下難有思召ノ由被  
仰置。七日甲州御嶽山社僧社家出入ニ付吟味  
濱御屋ニキ小十人番所ニテ有之。出座ノ面々田野  
美作守戸田伊勢守初メ十五人。其外徒日付四  
人。小人日付四人。中間百人者罷出。八日上使ニ  
テ鶴御拜領御登城御禮。十二日柳生卜ノ如例。  
十五日参勤ニ付御禮上。○三田上御出。十九  
日公家衆御馳走能アリ。御登城御見物。廿日還  
御後上野上御参リ。廿一日内藤新五右衛門從  
弟知行所ニ父墓有之。石塔立。彦間二三日御暇願  
ニ付被下。廿五日御誕生日如例。廿九日順性  
院様御出。○松田小兵衛儀養子安右衛門番代ニ出  
御奉公為仕。安右衛門儀小兵衛上不孝ニ當リ。其

上欠落ノ段不届ニ思召。彦小兵衛儀年久ク律儀  
ニ相勤。彦ニ付。安右衛門上被下。彦扶持切米再ニ  
前々ノ通り小兵衛上被下。彦間御奉公可勤旨。御  
家老御臺所頭上申渡ス。尤子細有之。右ノ通り被仰  
付。彦間已來ノ例ニハ不成由ニ。

五月朔日御登城。五日御登城。又三田上御出。○  
友元参上。六日傳通院上御参。七日館林様上  
御出。十二日柳生卜ノ如例。○館林サニノ若子  
サニ御七夜ニ付。御産衣三。里延壽御脇指三種  
二。荷被進之。館林様上太刀目錄金馬代時服十三  
種。二。荷御前様上銀二十枚。二。種一。荷。桂昌院様上  
同断。御姫様上縮緬十卷。二。種一。荷。家老始十九人  
妾惣女中上。時服金銀等被下之云々。十三日



館林サニ御出。徳松サニ御誕生ノ為御祝儀ナリ。  
御盃事アリニシテ。十四日傳通院工御忝リ。十  
五日御登城。直ニ三田工御越。十七日公方様  
内ノ御宮工御忝宮ニ。廿日還御後紅葉山工御  
忝リ。廿二日館林様工御出。御振廻ナリ。御供布  
衣ノ面々工工御料理被下。廿八日御登城。直ニ  
三田工御越。廿九日女院御所一周忌ニ付。曲淵助  
左衛門京工被遣。旨被仰付。金三枚羅紗羽織一  
ツ帷子一ツ被下之。○柳生殿如例。  
六月朔日御登城。又濱工御出。四日上使ニテ巢  
鷹御拜領。御登城御禮。五日柳生殿忝上如例。  
十四日傳通院工御名代被遣。十五日御禮ナリ。  
十六日如例。十九日御用ノ儀ニ付。差作守伊勢

守出羽守登城ノ所。御黒書院工雅樂頭殿美濃守殿  
加賀守トノ列座。殿サニ御縁組近衛トノ息女被  
仰出。旨雅樂頭トノ被仰渡。廿一日御縁組被仰  
出。為御禮御登城。人見正竹参上。廿二日辰ノ  
刻濱工御出。西ノ刻御帰リ。

七月一日御登城。直ニ三田工御越。四日上使ニ  
テ鶴御拜領。御登城御禮。六日傳通院工御忝リ。  
七日御登城。又三田工御出。九日辰ノ刻濱工御  
出。能アリ。友元忝上。十日土井能登守トノ堀  
田備中守トノ工御使一萬五千石ツ。御加増御老  
中被仰付。彦ニ付ニ。十一日館林サニ御出。徳  
松様御誕生御振廻ナリ。十四日傳通院工御忝  
リ。水戸少將サニ御出。御暇乞御餞別ノ御禮被



仰置。十八日柳生トノ如例。廿三日柳生殿如例。廿四日還御後紅葉山工御忝リ。廿六日天德寺上以三上源左衛門銀五十枚被遣。紅玉院サニ七回忌ニ付之。以前ハ小屋掛役人モ宿坊ヲ取晝夜相誥。當年ヨリ輕ク被成。彦間朔日ノ朝ヨリ二日御法事ニテ相濟音。廿八日御登城。直ニ三四日御出。肥前守伊勢守御用ニ付御跡ニ居殘ル所御老中被仰ハ御縁組被仰出。御出ノ御方サニ御道具等ハ自公義被仰付。彦御結入ノ御祝儀為御登。彦義ハ先年館林様御祝言ノ砌金五十枚被進。彦工氏今度ハ三十枚可然音。館林様ヨリ御使。是德松サニ御宮忝リノ義御窺ノ所來月十三日可然彦御歸リノ節直ニ御登城。於奥方御

目見可被成。昔被仰出トノ御口上。殿サニ御逢御直答ナリ。

八月朔日御登城。御老中如例御出。二日紅玉院サニ法事今日相濟。五日柳生トノ忝上如例。

十一日御登城。御慰能アリ。御見物。十二日柳生トノ如例。十三日德松サニ御宮忝リ。夫ヨリ直ニ

御登城。御目見ニ付。出羽守登城。十五日御登城。御慰能アリ。十八日濱工御出。廿一日

御家中ノ面々養子ノ儀實父ノ輕者ハ被仰付間。之夕彦工氏。路々輕者モ願ノ通り養子ニ被

仰付。彦儀モ有之。其上養子手前工引取置。或ハ娘ト養合ニ仕置。彦由被聞召間。今度ハ御僉議不被

仰付。御用捨御目見可被仰付。彦自今ハ公義御奈



目ノ通り堅ク可相守自然右ノ内養子ニ可仕者  
於天ノハ御家中御役人ノ子氏又ハ其列ノ子氏  
相應ノ者可申立御家中ニ天ノハ御旗本衆又ハ  
館林サニ御家中右ノ類ノ内可致養子若此内ニ  
天ノ之疾ハ其趣キ役人ニ可達疾不慮ノ義有之  
疾ハ雖為死後相應ノ者可被仰付疾且賜々ノ家  
中ノ者安浪人ノ義縦同姓ノ甥従弟タリ氏不可  
致養子然氏其父人柄ニヨリ吟味ノ上可被仰付  
事 廿五日濱上御出 廿六日御家中ノ養子子  
氏十二人御目見アリ 廿九日御家中ノ實  
子養子ノ子氏三十二人御目見アリ  
九月朔日御登城 四日久世大和守トノ遺物松  
鶴ノ繪杖江筆出雲守トノ持卷 九日御登城又

三田上御越 十日元徳上點ノ歟如例被遣 十  
二日傳通院上御参リ法事ニ付之 十四日傳通  
院上御参リノ雅樂頭トノ土井能登守トノ上岡  
部出羽守被遣是今度法事中御留守居中被附  
置其上今朝羨濃守トノヲ以傳通院ニテ御香奠銀  
二百枚被進之難有思召疾御禮也○自殿サニ銀  
百枚方丈上同四百枚僧中上同五枚ツニ増上  
同三枚御佛殿守上 十五日御登城直ニ三田上  
御越 十八日柳生トノ如例 十九日濱上御出  
廿日還御後紅葉山上御参リ 廿一日兩宮十兵  
衛被召出數年御奉公相勤一人ニテ骨折疾ニ付  
金五枚時服ニツ被下之且被組甲府與力倉地九  
介義津輕越中守トノ母儀ノ親類ニテ疾間御當



能州  
好  
多

地ノ御奉公為仕度旨。越州母儀願ノ由。土井能登  
守トノ<sup>越中母八宝壽院元弟</sup>家老中。被仰聞ニ  
付。御當地ニテ可召仕旨。廿四日還御後  
紅葉山。上御参リ。廿七日上使為御禮。御登城  
廿八日御登城。晦日倉地九介御目見。是甲府吳  
力ノ所能登守トノ由。緒有之御頼ニ付。○小柴  
杏仙鳥目ヲ以御目見。養父地庵為忌目。○  
十月朔日。玄猪ニ付。无御禮。○三田上御出。○酉ノ  
刻。玄猪如例。四日己ノ刻。濱上御出能アリ。戌ノ  
刻。御歸リ。八日朽木和泉守トノ入來。是去頃伊  
勢上御代。忝ニ忝ニ節御使御羽織。并領忝ク奉存  
申。七日下谷御屋敷ニテ。山野勘十郎ニ様物  
被仰付。依之菓子煮。染者色々酒。赤飯出之。十日

上使ニテ。八丈島五十端。御拜領。御登城御禮。○山  
野勘十郎。上銀五枚。被下。様物ニ付。十二日柳  
生トノ如例。十五日御登城。又三田上御越。十  
八日柳生トノ如例。廿一日濱上御出。柳生對馬  
守トノ御振廻ナリ。能アリ。○正竹参上。廿二日  
森川四郎右衛門儀。近衛トノ御姫様為御迎。被  
遣ニ付。御暇被下。外ニ八人。同前。森川四郎右衛門上  
金五十兩。時服ニツ羽織一ツ。其外上モ被下物各  
差アリ。且輕キ者ニテ。凡八十四人。被下物各差  
リ。廿三日柳生トノ如例。廿八日御登城。廿  
九日御茶口切ニテ。御老中御招請。正竹モ参  
上。十一月朔日。御登城。直ニ三田上御越。○正竹参上



五日柳生卜ノ如例 七日御家老衆上御料理  
被下御手自御茶被下 十日御老中ヨリ御家老中  
上奉書甲府城石垣崩度所築直度御證文ニ返簡  
御番衆持参 十二日柳生卜ノ如例 十三日今度  
御祝言ニ付金二萬兩御拜借 十五日御登城  
十八日柳生卜ノ如例 廿二日伊勢兵庫卜ノ参  
上御祝言御儀式ニ付之 廿六日 公方様ヨリ  
近衛卜ノ御姫サニ上御道具品々被進之如先例ニ  
云為御禮出羽守登城 廿八日御登城 晦日  
上使ニ密棋御拜領如例  
十二月朔日御登城ノ順性院サニ御出 五日藤枝  
丹波守儀御婚禮相濟度已後京都上被遣ニ付御  
暇時服三十羽織一ツ金十五枚外ニ金子千五十

婚禮長上  
下上ニ直

兩被下是ハ不如意ニ付之。○柳生卜ノ如例 六日  
傳通院上御参リ 十日御姫サニ為御迎品川  
ニテ被遣面々戸田伊勢守始メ九十七人外ニ小  
十人一組位一組明朝被為入度時御供可仕旨ニ  
○御先上参リ度女中十一人又者二十七人 十  
一日御姫サニ寅刻品川御發駕卯中刻御屋敷上  
被為入ニ遠山源兵衛卜ノ入來是御道筋御成  
同様ニ申付度由目付上被仰聞尤上意ノ旨ニ  
十三日煤取 十五日御風氣ニ付御登城上  
十八日御婚禮子持筋ノ厨斗目御長袴御著云  
云自御姫サニ御色直ノ御刈衣一臺御小袖一重  
御帶二筋一臺御長下一具一臺被進之云 午  
刻雅樂頭卜ノ美濃守卜ノ備中守卜ノ能登守



御前サトク  
倉十トイヌ

トノ御出御逢大久保加賀守トノモ御出川断  
十九日為御祝儀大勢忝上内ニ友元正竹アリ  
廿一日公方様ヨリ御祝儀トシテ上使土井能登  
守トノニテ銀三百枚時服二十三種二荷被遣之  
之能登守トノ備前重實ノ御刀此節被遣之  
御引手物也且公方様ヨリ此節御家老工銀五  
十枚時服五ツ其外各差アリ凡テ三十九人能  
登守トノ御持忝之夫ヨリ御廣シキ工御廻リ  
公方様ヨリ御前サ工銀三百枚純子二十卷御  
看三種御樽二荷且金十枚二種一荷順性院様工  
銀二十枚ツ小倉富小路其外七人并惣女中工  
モ被下物アリ外ニ前田勘解由工銀二十枚時服二  
ツ被下為御禮御登城アリ○大勢御祝儀物進上内

ニ人見正竹アリ箱有上ル  
廿二日館林様御  
出御逢アリ之今日大路出羽守人見慶庵浦野  
木工之介下簾中工内者氏近日京帰ニ付御暇御目見出  
羽工銀二十枚小袖三ツ羽織一ツ浦野工銀二十  
枚小袖二ツ羽織一ツ慶庵工同前被下之  
廿三日人見慶庵忝上昨日之御禮之  
廿五日公方  
様ヨリ御前サ工小袖百銀百五十枚被遣之順  
性院サ工銀五十枚二種一荷被下之○此方ニテ  
女中其外被下物甚多之畧之  
廿六日御登城  
御目見御替禮ノ御禮太刀備前国綱綿二百把  
馬代金三十枚被獻之御盃事アリ之御腰物備  
前助真御拜領之家老モ御目見上意アリ且藤  
枝丹波守御目見京都工御暇被下ニ付時服四ツ



羽織一ツ并領之。扱又御前サニヨリモ時服十三  
種ニ荷被獻之。御使女中ニテ御老中御出。御振  
廻ナリテ。正竹忝上。御番衆皆勤ノ面々。上金  
ニ枚ツ。被下。八人アリ。上勤。上金十兩ツ。被下  
八人アリ。且横山五兵衛御奉公。能勤ニ付。二男可  
被召出。首御直被仰付。廿九日順性院様御出。能  
アリ。御前サニ内様御見物。延宝八年正月元日。凡如例。御登城如例。又三田  
上御出。御禮者ノ内友元アリ。二日如例。三日  
日柳生トノ如例。馬兵法謡初如例。四日御老  
中御出如例。正竹忝上。六日節分如例。傳通  
院上御参リ。七日御登城。九日館林様上御出。  
十日館林様御出。十一日具足祝如例。雅楽頭

トノ二萬石。美濃守トノ一萬五千石。加賀守トノ一  
萬石。御加増。但ニ美濃守トノ八加判御免。右ニ付各上  
御使被遣。十四日傳通院上御参リ。十五日  
御登城。十七日御忝宮上。殿サニモ同断。  
十八日柳生トノ如例。廿日上野上御参リ。廿  
一日館林サニ御出。御振廻如例。廿三日柳生殿  
如例。廿五日御老中御招請如例。正竹忝上。  
廿六日館林サニ御出如例。正竹忝上。廿八  
日御登城。直ニ三田上御越。大久保右京亮トノ  
戸田備後守トノ御振廻。人見正竹阿部長。徳院相  
伴ニ是御祝言一卷。御取持ニ付。二月朔日如例。順性院サニ御出。年始ナリ。四日  
柳生トノ忝上如例。六日傳通院上御参リ。公



方様四十之御賀為御祝儀、昆布鶴賜一箱御樽二  
荷御拜領、御禮ハ女中使ニ。 七日御慰能アリ。  
十日初午ニ付、稻荷左京工銀二枚被下。 十日肥  
前守出羽守日光工ノ御供被仰付、伊勢守八御留  
守被仰付、其外御供大靱被仰付。 十二日柳生殿  
如例。 十三日日光工御供ノ面々路銀等被下如  
先年ノ。 十八日柳生卜ノ如例。  
三月朔日御禮ナシ。 濱上御出。 三日御登城又  
三四上御出。 友元忝上。 十日御登城公家御馳  
走能ニ付テシ。 廿三日柳生卜ノ如例。 組々上玉  
藥代渡ス如例。 廿五日御慰能アリ。  
四月朔日御登城、直ニ三田上御越。 五日柳生卜  
如例。 八日御登城、日光工ノ御暇ニ付、馬一匹御

拜領ナシ。 十日印判彫中卯吉右衛門工銀三枚  
被下御印判依被仰付。 〇館林サニ及三田上御  
出。 正竹忝上。 十一日館林サニ御出。 十三日  
卯ノ下刻日光工御發駕、御羽織袴ニ、粕壁御宿  
ニ。 十五日壬生子上使淺岡權三郎卜ノ被仰付。  
十六日壬生工上使ノリニ。 廿日申刻御帰。  
廿一日上使内藤若狭守卜ノ如例御禮トシテ、伊  
勢守登城。 〇日光御留守中御用ニ付、甲府ヨリ來  
ル百姓四十人工錢二十貫被下之。 廿二日上使  
酒井壹岐守卜ノニテ、鶉五御拜領、御禮伊勢守  
登城。 廿三日御登城、日光歸リ御目見、直ニ三田上  
御越。 廿八日御登城、御目見ナシ。  
五月一日御登城、又館林サニ工御越。 三日館林







家老中諸役人正被申聞八  
不被為叶昨日薨御ノ旨ニ  
十日巳ノ刻二九正御  
登城○正竹参上  
十一日御登城二九正  
十二日御登城二九正  
十三日二九正御登城  
十四日二九正御登城○今晚  
公方様尊骸上野  
正被為入七半時御先上戸田伊勢守上野正被遣  
御棺戌刻上野正被為入  
十五日二九正御  
登城ノ所御老中被仰八日ニ御登城御元用ニ可  
被成疾明日ヨリ二日置ニ御登城可然旨ニ  
十六日二九正御登城  
十七日二九正御登城  
十八日二九正御登城  
十九日二九正御登城  
二十日二九正御登城  
廿一日二九正御登城  
廿二日二九正御登城  
廿三日二九正御登城  
廿四日二九正御登城  
廿五日二九正御登城  
廿六日二九正御登城  
廿七日二九正御登城  
廿八日二九正御登城  
廿九日二九正御登城  
三十日二九正御登城

之○越智與右衛門

室曆ノ間老中勤ニ松平  
右近將監氏元曾祖ニ長

病ニ付役御免トシ  
廿七日御登城○於上  
野御吊有之ニ付伊勢守被遣  
廿八日上野正御  
参詣御直垂ニテ御拜禮ニ○越智與右衛門今朝  
病死

六月朔日御登城  
二日御法事ニ付岡部出羽守  
上野正被遣  
三日東福門院様法事ニ付京都正  
酒井源兵衛被遣  
四日御登城  
六日傳通院正  
伊勢守被遣天樹院サテ七回忌ニ付ニ  
七日御  
登城○御家中御附人ノ面々上野正拜礼ニ出  
八日本理院サニ七回忌於傳通院有之銀二十枚  
被遣尤御参詣  
十二日御登城  
十八日還御後  
上野正御参り  
十九日御法事濟ニ付今朝御香奠



銀二百枚被獻之。御姫サマ、順性院サマヨリ、銀十枚  
ツ、被獻之。御登城。廿五日御登城。於增  
上寺。嚴右院様御法事昨日ヨリ執行ニ付、出羽守  
被遣。廿八日土井能登守トノ月番ニ付、吉田五  
兵衛被遣。是昨日於増上寺永井信濃守内藤和泉  
守喧嘩ニ付、廿九日御登城の上使加賀守殿  
ニテ、御遺物被進、御刀中務正宗御掛物印月江墨  
跡御茶入御拜領。三  
七月朔日還御後、上野工御参り。二日還御後、増  
上寺工御参り。三日三田工御出。御忌明初之。○  
正竹参上。七日刺鱈一箱、一箱御樽一荷被  
獻之。御登城如例。御儀式ノ御禮ハ不被為請ノ  
由之。○又三田工御越。十日御登城御目見。今朝

御本九工御移徙ニ付、大小名登城御祝儀ナリ。  
十三日昨日徳松サマ御内證ヨリ御登城ニ付、御  
三家ヨリモ御使者來ル。十四日傳通院工御参  
リ。廿日還御後、紅葉山工御参り。廿一日御代  
替リ為御禮辰ノ刻御登城。御惟子白御直垂ニシ。  
凡テ如年始。右ニ付、松平加賀守トノ始、大小名衆参  
上。廿四日還御後、紅葉山工御参り。廿八日  
日光門然御登城ニ付、御禮ナリ。此方工モ御  
出ニ付、毘沙門堂御同道凡如例ニシ。御門主ヨリ  
太刀一腰、晒布十匹、御馬一匹、毘門ヨリ太刀一腰  
御馬一匹、其外寺中五僧一束一本進上ニシ。御出  
迎ハ御對面所杉戶外ニテ、御送ハ御玄關上拭縁  
ニテ。廿九日日光新門工御使、太刀黃馬代時



服十被遣之。昨日之御禮之。毘門上太刀黃馬代時  
服四ツ同断ニ付シ。

八月朔日御登城。○友元正竹希上。六日上様西  
九上御成ニ付。鯛一折被獻之。七日御代替誓詞

兼テ被仰上。依之今卯ノ刻大久保加賀守トノ土  
井能登守トノヲ御招キ中ノ御座ニキニテ御逢

御誓詞被成。前書神文出内守讀之。則御誓詞御  
老中上御渡シ。其後御熨斗菓子出之。御料理ハ御

断故不出。即刻退去。十日桂昌院サニ上。麩ニツ御  
進上。是德松サニ昨日御登城ニ付シ。十二日德

松サニ上戸田又久被遣。是今日御館ニ付シ。十  
三口土井能登守トノ宅ニテ御家老衆御代替ノ

誓詞アリ。○近衛トノ天徳寺上著ニ付。肥前守被

遣三種ニ荷御音信。御口上ニ直ニ申述。御返答ニ

直ニ被仰述。十四日近衛トノヨリ御使。昨日ノ  
御禮ナリ。十五日御登城。十八日上使。羨濃

守トノ能登守トノニテ上意被為任宰相昔ニ。即  
御禮御登城。夫ヨリ德松サニ上ニ御出及御老中上

ニ御出シ。廿一日正竹希上。廿二日上使内藤  
上野介トノニ上意ノ趣キ明日將軍宣下ニ付

五ツ時前御登城可有之旨ニ。為御請廻前守登城。  
廿三日將軍宣下ニ付御登城束帶云々。○近衛左

大臣トノ御出ニ付。吉良上野介トノ大久保右京亮  
トノ戸田備後守トノ希上。末ノ下刻近衛トノ御

出。御玄關上ノ板ノ間ニテ御出迎。御對面所ニ  
テ御同席。御持参ノ太刀黃馬代時服ニ十三種一



荷<sub>レ</sub>、奥方<sub>ニ</sub>御通<sub>リ</sub>、殿サ<sub>レ</sub>御先達<sub>ニ</sub>テ被<sub>レ</sub>為<sub>レ</sub>入<sub>リ</sub>。  
御歸<sub>ノ</sub>節、御立<sub>ノ</sub>間<sub>ニ</sub>テ御送<sub>レ</sub>。  
廿四日、近衛<sub>ト</sub>ノ<sub>上</sub>戸田又久被<sub>レ</sub>遣<sub>ハ</sub>、是日御出<sub>レ</sub>被<sub>レ</sub>。  
成<sub>レ</sub>侯<sub>ニ</sub>御老中<sub>ニ</sub>御窺<sub>レ</sub>相濟<sub>ニ</sub>付<sub>レ</sub>。廿五日、花  
山院前大納言<sub>ト</sub>ノ<sub>十</sub>種前大納言<sub>ト</sub>ノ<sub>御出</sub>、御對  
面<sub>所</sub>縁<sub>類</sub>杉<sub>ノ</sub>外<sub>ニ</sub>テ御出<sub>向</sub>、下段<sub>ニ</sub>御<sub>席</sub>、御<sub>西</sub>  
人<sub>ハ</sub>下<sub>ノ</sub>方<sub>ニ</sub>テ、御<sub>盃</sub>殿<sub>サ</sub>レ<sub>御</sub>初<sub>レ</sub>、御<sub>歸</sub>、節  
長<sub>レ</sub>床<sub>ノ</sub>間<sub>杉</sub>戸<sub>外</sub>ニテ御<sub>送</sub>。○西<sub>ノ</sub>刻<sub>ニ</sub>近衛<sub>ト</sub>ノ  
御<sub>出</sub>、西<sub>ノ</sub>御<sub>門</sub>ヨ<sub>リ</sub>御<sub>廣</sub>敷<sub>ニ</sub>被<sub>レ</sub>為<sub>レ</sub>通<sub>殿</sub>サ<sub>レ</sub>為<sub>レ</sub>御  
迎<sub>御出</sub>、於<sub>奥</sub>方<sub>御</sub>振<sub>廻</sub>、御<sub>歸</sub>ノ<sub>節</sub>子<sub>ノ</sub>刻<sub>ニ</sub>、明  
日御<sub>歸</sub>京<sub>ノ</sub>由、廿八日御<sub>登</sub>城<sub>ノ</sub>所、法<sub>皇</sub>御<sub>所</sub>崩  
御<sub>ニ</sub>付<sub>御</sub>禮<sub>ト</sub>シ。  
閏八月朔日御<sub>登</sub>城、十日御<sub>登</sub>城<sub>御</sub>轉<sub>任</sub>ノ<sub>御</sub>禮、

太<sub>刀</sub>目<sub>録</sub>金<sub>馬</sub>代<sub>綿</sub>百<sub>把</sub>御<sub>獻</sub>上<sub>御</sub>目<sub>見</sub>、御<sub>臺</sub>  
サ<sub>レ</sub>鶴<sub>姫</sub>サ<sub>レ</sub>桂<sub>昌</sub>サ<sub>レ</sub>上<sub>御</sub>進<sub>上</sub>物<sub>アリ</sub>、十  
二日御<sub>登</sub>城<sub>將</sub>軍<sub>宣</sub>下<sub>御</sub>祝<sub>儀</sub>ナ<sub>リ</sub>、十五日御<sub>祝</sub>  
儀<sub>ニ</sub>付<sub>御</sub>禮<sub>ト</sub>シ、○三<sub>田</sub>上<sub>御</sub>出、十七日上<sub>野</sub>御<sub>宮</sub>  
御<sub>堂</sub>上<sub>御</sub>参<sub>リ</sub>、十八日上<sub>使</sub>土<sub>井</sub>能<sub>登</sub>守<sub>ト</sub>ノ<sub>ニ</sub>テ  
御<sub>推</sub>子<sub>單</sub>物<sub>三</sub>十二<sub>種</sub>一<sub>荷</sub>御<sub>拜</sub>領<sub>御</sub>祝<sub>儀</sub>ニ<sub>付</sub>  
御<sub>禮</sub>御<sub>登</sub>城、十九日増<sub>上</sub>寺<sub>上</sub>御<sub>参</sub>リ、御<sub>位</sub>  
官<sub>ニ</sub>付<sub>レ</sub>、廿八日御<sub>登</sub>城、直<sub>ニ</sub>三<sub>田</sub>上<sub>御</sub>越、晦日  
元<sub>德</sub>上<sub>如</sub>例<sub>鮎</sub>被<sub>レ</sub>遣<sub>ハ</sub>。  
九月朔日御<sub>登</sub>城、六日同<sub>部</sub>出<sub>羽</sub>守<sub>登</sub>城<sub>御</sub>里<sub>書</sub>  
院<sub>溜</sub>御<sub>坐</sub>ニ<sub>キ</sub>ニ<sub>テ</sub>老<sub>中</sub>列<sub>座</sub>雅<sub>樂</sub>頭<sub>ト</sub>ノ<sub>被</sub>仰<sub>渡</sub>  
八<sub>殿</sub>サ<sub>レ</sub>御<sub>位</sub>階<sub>正</sub>三<sub>位</sub>ト<sub>被</sub>仰<sub>出</sub>旨<sub>ニ</sub>、即刻御<sub>登</sub>  
城<sub>御</sub>禮、八日還<sub>御</sub>後<sub>上</sub>野<sub>上</sub>御<sub>参</sub>リ、九日御<sub>登</sub>



城○如例御老中御出御逢アリ○友元奉止○又三  
田上御出 十二日傳通院上御奉り十四日川断  
の清揚院サマ三回忌ニ付上使加賀守トノニテ銀  
二百枚御拜領 十五日御登城直ニ三田上御  
越の御老中上御使是清揚院サマ御香奠被上  
度御禮ナリシ 伊勢守登城堀田備中守トノ  
被仰渡ハ御用度問明日甲府殿御登城度様ニト  
ノ上意ニ為御請備中守トノ上御使者被遣 十  
六日巳ノ刻御登城御目見御懇ノ上意ニテ御加  
増十萬石被進之家老モ御目見シ其ヨリ徳松  
サマ並御老中上御出の御老中御出の御代替  
ニ付能御見物有之様ニトノ上使アリ御登城御  
禮○申ノ刻三田上御越 十七日友元奉止 十

八日御登城能御見物 十九日御登城昨日ノ御  
禮ニ 廿一日上使備中守トノ御隱密ノ義ニ  
廿四日還御後紅葉山上御奉り 廿六日人見正  
竹日光歸リ奉止 廿八日御登城  
十月朔日御登城直ニ三田上御越 二日正竹奉  
止の玄猪如例 三日御代替御祝儀トシテ御老  
中御招請シ正竹奉止 四日正竹奉止 十日  
御登城御加増ノ御禮太刀一腰昔江吉次時辰二  
十馬代金五十枚被獻之御目見シ○破損奉行  
上加ル徒目付小島喜兵衛水道見分ノ節被ニ押  
掛リ見度輕キ者アリ答テ度上尺ノキ不申度ニ  
付杖ニテ打擲仕度所御殿ノ水扱ノ由達御耳度  
所中間不作法仕度間被打擲度上ハ急度御仕置

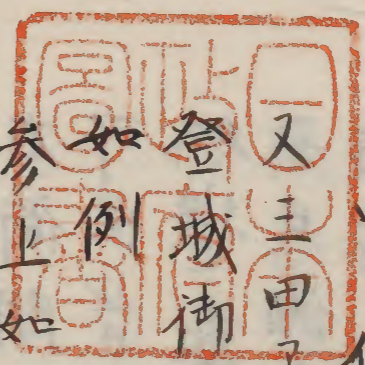


可被仰付。彦上氏御宥免追放。被仰付。彦喜兵衛儀。位目付。マモ仕彦者。作法。モ可存所。打擲仕儀。不届。二被思召。二付。閉門被仰付。○日光御名代。戸田伊勢守被仰付。是御加増ノ御禮。○順性院。サニ御出。十一日。上使土井能登守トノ御出。御登城。御禮。十二日。桂昌院。サニ工。麴一折被進。是德松様。西丸。上押付被為入。彦ニ付御祝儀。十五日。御登城。又德松。サニ工御出。是來月。西丸。上被為入。二付。十七日。上野。上御忝リ。御加増ノ御禮。廿八日。御登城。直ニ三田。上御出。晦日。昨日御内書。初テ御頂戴。ニ付。為御禮。御登城。可被成。マノ由。御窺ノ所。御三人。サニ方。モ御登城。彦間。可然ノ旨。御老中。被仰。ニ付。御登城。アリ。

十一月朔日。御登城。二日。御登城。是御書出。昨日雅樂頭トノ伊勢守。上御渡。彦ニ付。八日。稻荷左京。ニ金一分被下。今日。祭禮。ニ付。○瀨名傳左衛門。逼塞御免。孫左衛門。一即左衛門。同席。上可出。昔御家老中。申渡。又其外。此類御免。十日。御加増ノ御祝儀。御家中者。御振廻。被下。能アリ。十一日。御登城。是桂昌院。サニ御城内。御新造。上御移。從。ニ付。十四日。土井能登守トノ御出。御逢。御密用。ニ。十五日。御登城。直ニ三田。上御越。廿一日。柳生トノ忝上。如例。廿七日。德松。サニ西丸。上御移。從。ニ付。西丸。上御登城。廿八日。西丸。上御登城。十二月朔日。西丸。上御登城。直ニ三田。上御越。五



日柳生卜ノ如例。八日御姫サニ御合力金五百  
 兩被遣。九日上使土井能登守卜ノニテ今日雅  
 樂頭卜ノ病氣ニ付寛々養生仕彦様ニ被為思召  
 役儀御赦免被成彦旨上意ノ旨被述之為御請出  
 羽守登城。十二日柳生卜ノ如例。十三日煤取  
 十四日傳通院工御参リ。十五日兩丸工御登城  
 又主田工御出。十六日上使ニテ蜜柑御拜領御  
 登城御禮。十七日節分。十八日柳生卜ノ参上  
 如例。廿日紅葉山工御参リ。廿三日柳生卜ノ  
 参上如例。廿四日。台徳院サニ工金一枚被獻  
 御加増ノ御禮ナリ。廿七日上使稻葉石見守殿  
 ニテ御馬二匹御拜領御登城御禮。廿八日兩丸  
 工御登城及三田工御越。晦日兩丸工御登城。



人見私記附録冊三終









