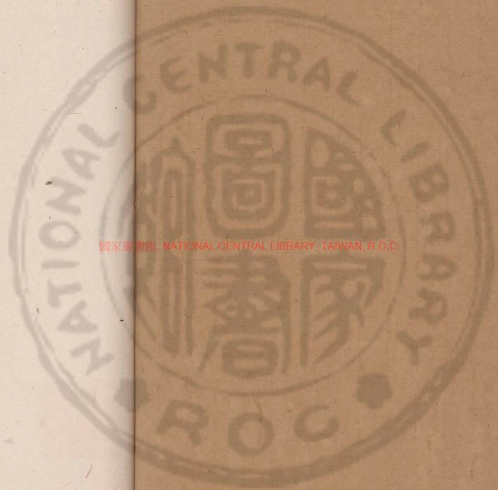


國家圖書館, NATIONAL CENTRAL LIBRARY, TAIWAN, R.O.C.



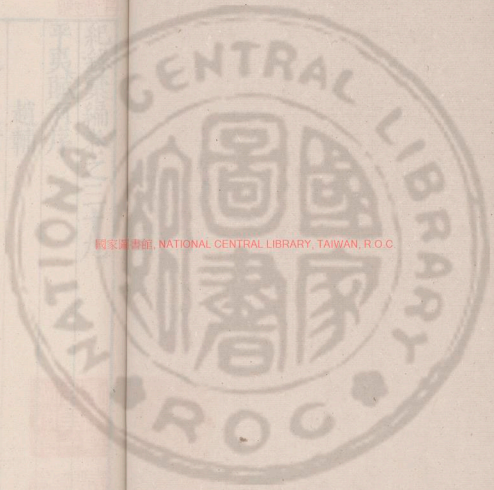


國家圖書館 NATIONAL CENTRAL LIBRARY, TAIWAN, R.O.C.

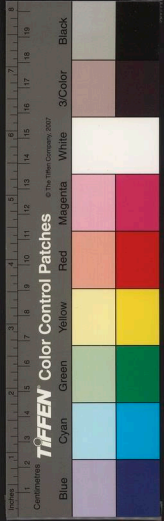


建州三衛世為文館... 隆慶移木杏戶者... 類迷益日浸強... 惘生民之艱不... 懷親絕道者... 一歲間危墜者九十七次...

348155 18



國家圖書館, NATIONAL CENTRAL LIBRARY, TAIWAN, R.O.C

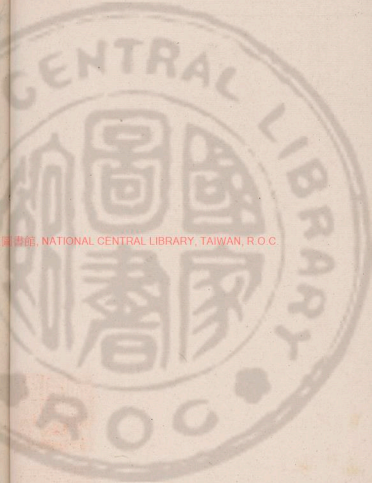




紀錄彙編卷之三十九
平夷賦有序

趙輔

建州三衛世爲女直東方之黠虜也深處萬山林
障天晴晝如晦恃險負固已有年矣永樂間開原
降虜楊木蒼戶者悖逆率衆數百騎往投之其黨
類遂滋日浸强悍會我太宗文皇帝靖難之初
憫生民之艱不卽加兵姑撫綏之彼狼子野心縱
懷覬覦迺者守邊將吏弗能制禦以致倡狂莫道
一歲間寇邊者九十七次殺虜人口十萬餘皇



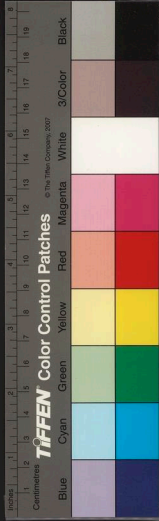
國立中央圖書館藏 NATIONAL CENTRAL LIBRARY, TAIWAN, R.O.C.

紀錄彙編卷之三十九

四百四

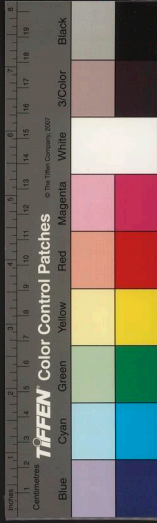


上震怒乃與問罪師以輔掛靖虜將軍印授以
成命總統戎師復以太監黃順少監張林監督軍
務左都御史李秉提督兵戎副叅厥事則都督王
瑛武中總督糧儲右僉都御史張岐督陣紀功則
監察御史孫珂崔讓呂雯邊鋪往來遊擊則都督
王鈴都指揮韓斌協同遊擊則都指揮黃欽分兵
出奇則遼東副總兵都指揮裴顯左右叅將孫璟
周俊摧鋒破敵則都指揮楊瑒柯中曹廣載廣楊
海榮楊玉孫龍文寧崔勝焦貴白欽盛鑑指揮閻
斌異輝李讓宋守忠等綜理營陣則都指揮曹浩
劉通傳海王錯護遞饋餉則都指揮信郭瑄通得
京營於遼東漢漢番官軍五萬餘衆各秉忠赤威
奮敵愾俱以成化丁亥秋九月二十日有四日兵
分五路深入虜地左掖右哨出渾河柴河越石門
土木河至分水領右掖右哨由鴉鵲關喜昌口過
鳳凰城黑松林摩天嶺至潑猪江中軍目順撫經
薄刀山粘魚嶺過五嶺渡蘇子河至古城期以是
月二十有九日大兵起烽時則有若朝鮮國亦遣
中樞府知事康純魚有沼南怡等率兵萬衆以助
官軍皆如約抵虜巢無一後期者勢撼山岳聲振



天地虜寇望風披靡曩之破竹迎刃而解擒斬俘獲虜酋指揮苦女等呂千數賊屬牛馬無筭巢穴蓄積蕩然一空收其被虜者歸厥家門有遺寇奔遁深山以保殘喘一月之內虜境蕭然時積雪盈尺塞風裂膚不可久居乃整兵凱還尋有遁寇指揮張額的里率其妻赴軍門哀詞乞降且曰吾所處之地自唐以來人跡罕到太宗東征至鳳凰城而止亦未嘗入吾境土俗上兵卒然至此使我父母不相顧兄弟妻子盡被擒戮家產已盡死亾無日豈非天也遂具奏納之予惟建州之地東

南接鴨綠江朝鮮正南則三江月虎城正東則毛憐衛七姓野人黑龍江奴兒干諸夷東北泊北率皆海西四百餘衛野人女直酋此又泰寧富峪朶顏三衛之虜賊也而建州實處其中左右前後盡爲夷狄相去聯絡犄角應援五嶺喜昌石門又咽喉之地人不得並行騎不得成列乃一夫當關萬夫莫開之險今王師一舉直擣其中長驅席捲所向無敵誠我皇上德動天地威播華夷神謨妙筭之所致也其萬萬載太平無疆之休又繫乎此矣予親成功不勝雀躍謹拜手稽首而作賦曰



成化丁亥仲夏既望 上御奉天端拱南向金印白

麻授鉞命將 帝曰建州之虜酋世受國恩之曠

蕩茲乃悖逆荼毒我邊寔罪大而惡極宜天討以

殄殲惟渠魁則罔赦在脅從而悉蠲臣拜稽首

天子萬年臣聞建州女直東夷猾虜食肉衣皮山

居林處藉弓矢以憑陵恃山林之險阻其心狡黠

其力强圍蛇突豕奔倏來忽去曰漢曰隋且綏且

撫偉矣唐之太宗乃奮東征之舉僅勒馬于鳳凰

之山敢肆志於豺狼之所茲行斷出於 宸衷廟

筭敢乞於 當宁 帝曰俞哉汝其徂征闔外便

宜付託在卿臣拜稽首載懽載競爰整其旅於焉

啟行征車彭彭以載道旂旐央央而嚴程發津通

而出山海歷義錦而抵廣寧寬滄海之浩翰濟閭

山之峭嶒遼河一水而三岔襄城百里如砥平乃

營細柳乃屯大兵帶甲千萬鐵騎如雲弓刀鱗次旌

旗蔽空將士賈勇如彪如鯨精忠炯炯兮貫日膽

氣堂堂兮如虹揮金戈兮止白日擊鼙鼓兮轟雷

霆威信洽而土心一賞罰公而號令明列八陣布

五軍紛鳥蛇而變龍虎配天地而合風雲左哨出

柴河而掩乎東極右哨襲太行而擣乎老營左掖



右掖前軍後軍中營掘機總掌權衝發無順而長
驅五領由喜昌而席捲古城潑猪江之巨浪洶湧
摩天嶺之羣鋒嶙峋雅鶻關險踰於蜀道鳳凰城
高並於嵩衡黑松林之森森當白晝而如晦石門
山之蟲蠹時積雪而如銀樹木蒙密蟻蠓過而猶
碍鳥道懸絕猿狖俱而愁捫蠢彼虜賊負固并吞
剗絕壑爲濠涅樹巨木爲城郭晝則拒堦夜則衝
突羽鏃蝟飛兵刃相薄移日之間轉戰百合雖周
之獼狢漢之匈奴未有能過之也於是是我兵鼓勇
敵氣奮發怒髮衝冠目皆盡裂乃陳三軍乃召五

丁伐鄧林碎崑崙刷渤海墳泉溟馳龍驤以蹴踏
驅虎賁而咆哮揮倚天之長劍擣滿月之烏號神
鎗發而火雷迅擊信砲舉而山岳震撼盡虜首之
一所有罔一夷而見迓剖其心而碎其腦粉其骨而
塗其膏強壯就戮老稚盡俘若土崩而火滅猶瓦
解而冰消空其藏而豬其宅杜其穴而空其巢又
有朝鮮之一國率兵萬衆以效勞搜天門與地角
刮海底而楊濤甫及旬日之內虜境以之蕭條外
有毛隣強虜七姓野人四百餘種之海西三衛衆
顏之天驕無不心驚而氣喪膽落而魂消王師全



勝以大捷征夫凱還而歌鏡猶夏啟之伐有扈如
帝舜之征有苗也由是遼左之門迎拜道邊簞食
壺漿舉手謝言昔遭虎狼荼毒萬千今我得生如
解倒懸我得衣衣天子之賜我得食食天子
之與况此更生不可枚舉乃是天威遠播廟
筭如神拓其疆而廣其宇誅其罪而弔其民陋漢
唐之黜武昭當代之施仁神武大振於克荒
聖德光被於四表車書由此而會同華夷以之而
一統桓桓猛士糾糾虎臣振旅回朝陞調紫宸
天顏怡悅海宇咸春報功行賞今世其祿分茅

胙土兮崇其勛雨露均沾兮九天降風雲慶際兮
爲萬方寧肅韶九成兮百獸舞干羽兩階兮四夷
賓耕田鑿井兮利其利出作入息兮堯舜民熙熙
皞皞兮俗化美巍巍蕩蕩兮而天下莫知所云也

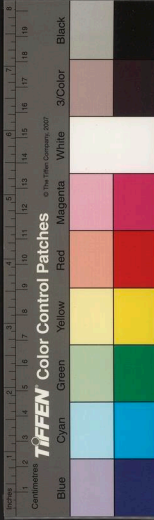
廣信府同知鄒潘

推官方重

臨江府推官袁長馭校正

上饒縣學教諭余學申對讀

湖州府後學吳任巨覆訂



紀錄彙編卷之四十

平蠻錄

王軾

欽差提督軍務南京戶部尚書兼都察院右副都御史臣王軾謹題為捷音事先節該欽奉 勅該貴州鎮巡官奏普安蠻賊福佑夷婦米魯戕滅土官夫屬謀奪官職地方近又聚眾拒捕敵殺官軍兇惡逾甚今特命爾前去提督軍務照依兵部議奏事理博采眾論講畫方略會計錢糧着量地方遠近官兵多寡隨官徵調會合勦殺各該鎮巡等官俱聽節制一應

國立中央圖書館 NATIONAL CENTRAL LIBRARY, TAIWAN, R.O.C.

